

# Annata 2026

## Analisi Fenologica, Climatica e Fitopatologica.

**VALENTINA PAPESCHI**

Servizio Tecnico Vitivinicolo FuturAgri

Franciacorta

-

Valtenesi

-

Lugana



# AREALE VITIVINICOLO BRESCIANO

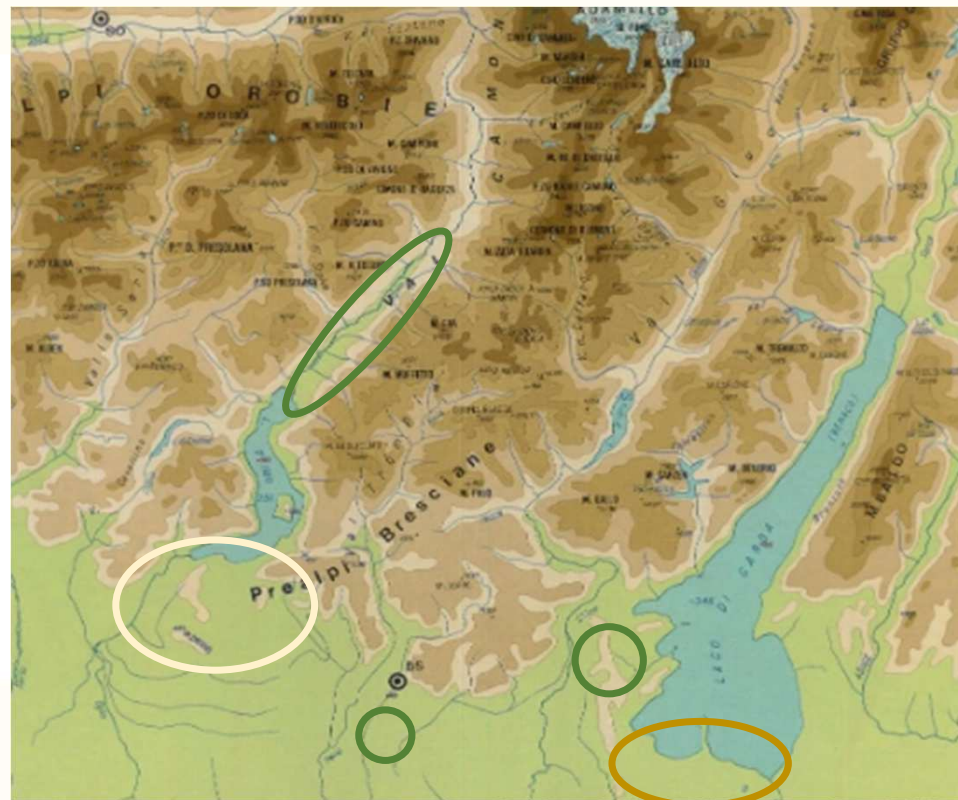
## FRANCIACORTA

Chardonnay  
Pinot Nero  
Pinot Bianco Erbammat

## LUGANA

Turbiana

VALTENESI  
MONTE NETTO  
VAL CAMONICA



# Quadro Climatico Generale

Temperature e Precipitazioni – Gennaio / Giugno 2026



## INVERNO

Gennaio si è caratterizzato per temperature nella media o sopra di essa, favorendo l'accumulo di risorse termiche utili alla ripresa vegetativa della vite



## ACCUMULO TERMICO

Le temperature miti che hanno caratterizzato la fine dell'anno passato e l'inverno 2026, hanno determinato **un tempestivo accumulo di risorse termiche** ad inizio anno, **determinando una precoce ripresa**



## PRIMAVERA

Condizioni asciutte fino ad Aprile – bassa pressione fitopatologica iniziale

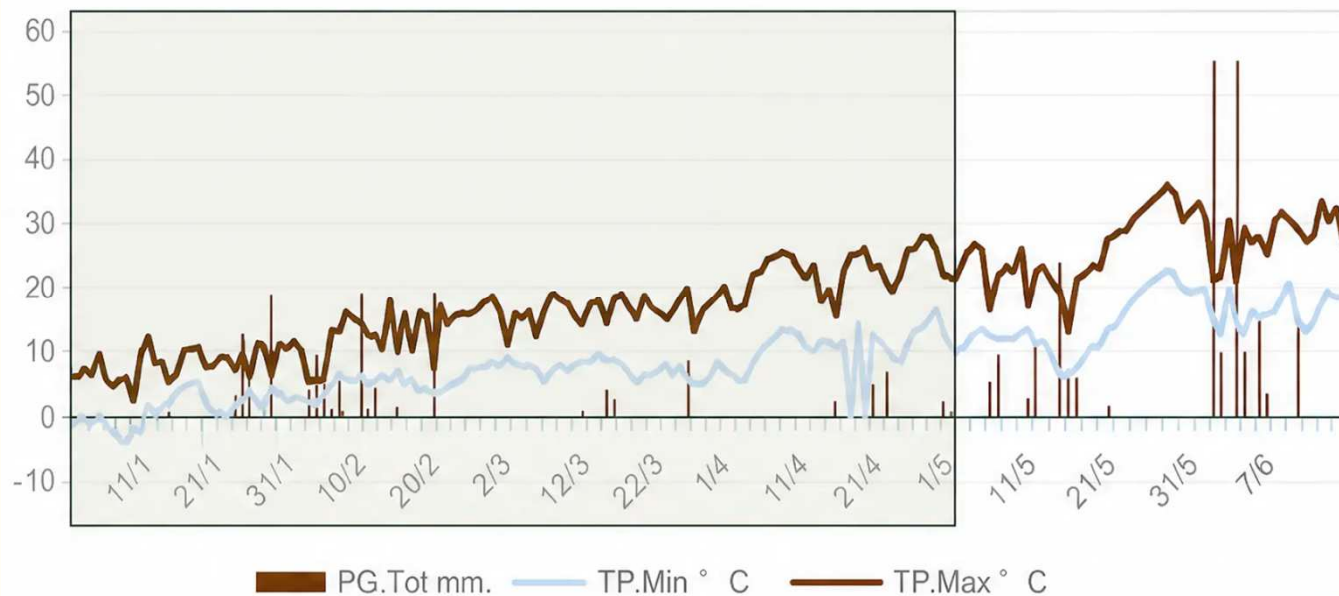


## 20 FEBBRAIO- fine APRILE

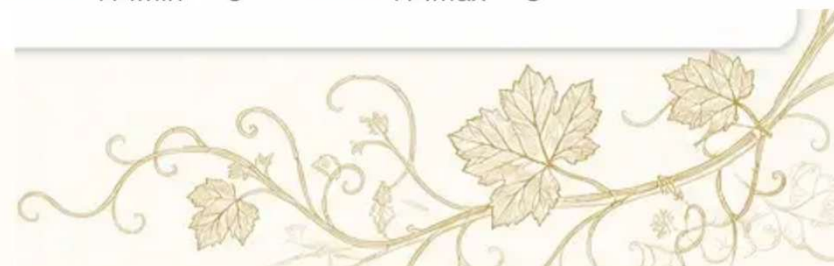
30 mm

## MAGGIO-GIUGNO

Forte instabilità, precipitazioni oltre 100 mm, eventi grandigeni ripetuti



meteo.provincia.brescia.it



# APRILE

## Condizioni Iniziali e Ripresa Vegetativa

### ANDAMENTO TERMICO



#### Prima decade

Incremento generale temperature, **massime oltre 20°C**, minime superiore a 10°C



#### Seconda metà

prime leggere precipitazioni



#### Terza decade

Rialzo termico

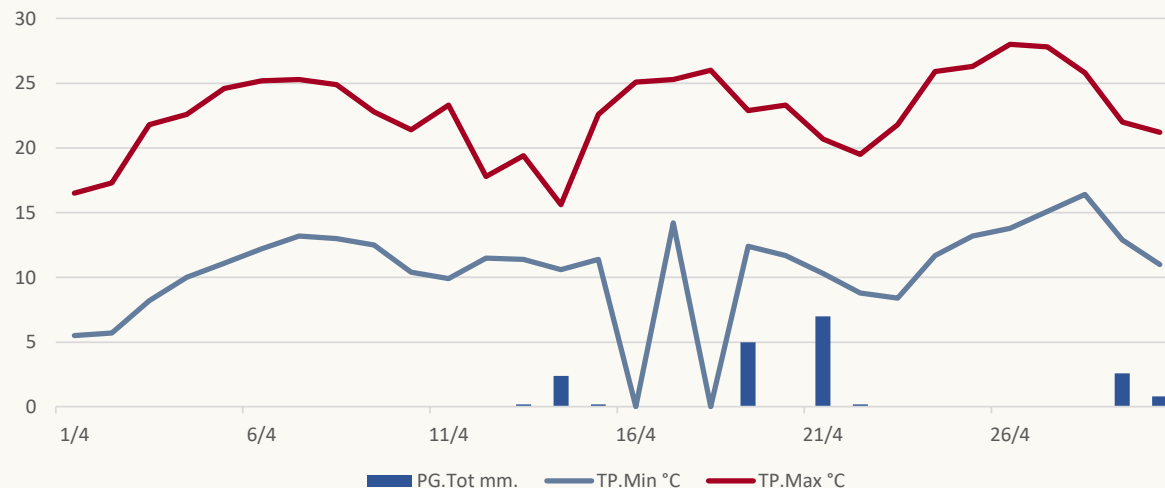


#### Impatto vite

Avanzamento fenologico regolare ed Omogeneo in tutti gli areali,

### ANDAMENTO CLIMATICO — APRILE 2026

#### APRILE 2026



meteo.provincia.brescia.it

### ALLERTA GELATA

**16 APR**

**18 APR**



#### Zone colpite

Fondovalle tardivi della Franciacorta



#### Temperature

Valori sotto lo zero nelle aree più esposte



#### Esito

Nessun danno apparente rilevato nei vigneti monitorati



# APRILE

## Condizioni Iniziali e Ripresa Vegetativa

ì

### PRIMA DECADE



Vigneti tardivi — Rottura delle gemme

**BBCH 08**



Vigneti precoci — 5ª foglia distesa, germogli 10 cm

**BBCH 15**

### SECONDA DECADE



Accumulo termico in progressione —  
vegetazione FORTE ESPANSIONE

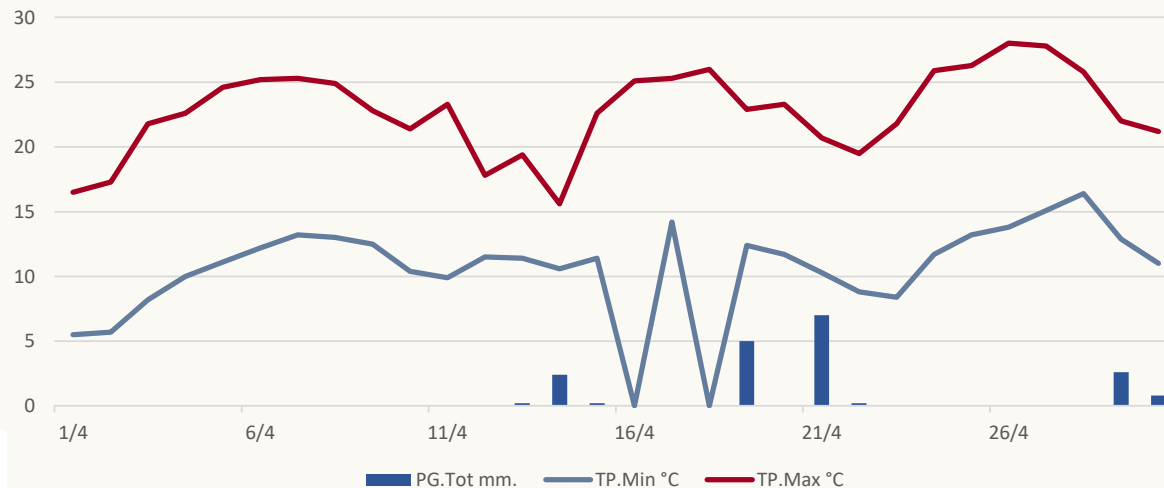
### TERZA DECADE



Infiorescenze chiaramente visibili

**BBCH 53**

### APRILE 2026



[meteo.provincia.brescia.it](http://meteo.provincia.brescia.it)



Franciacorta

Valtenesi

Lugana

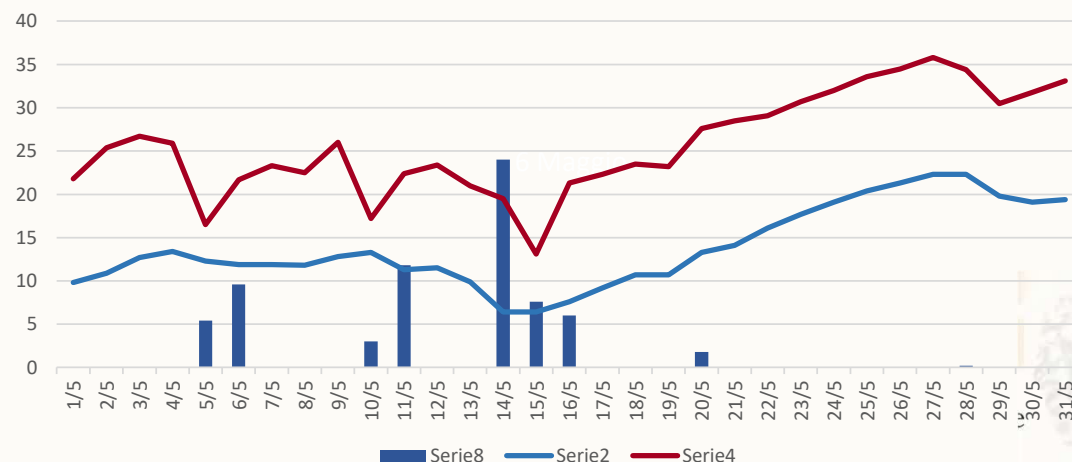


# MAGGIO

## Instabilità Meteorologica ed Eventi Avversi

### Condizioni Meteorologiche

- ❖ Meteo piovoso generalizzato in tutti gli areali
- ❖ Celle temporalesche con precipitazioni consistenti
- ❖ Minime anche sotto i 10°C
- ❖ **Fine mese:** anticiclone africano → massime >30°C



meteo.provincia.brescia.it

ANDAMENTO CLIMATICO · MAGGIO 2026

### Fenologia

Prima decade:

Distacco prime caliptré; vigneti precoci prossimi alla prefioritura

Seconda decade:

Prime caliptré distaccate

(BBCH 60); vigneti precoci >30% caliptré distaccate (BBCH 63)

Terza decade: La vegetazione ha rallentato Vegetazione in ripresa;

Chardonnay anticipati in fine fioritura



### Eventi Grandigeni

06 Maggio

11 Maggio

14 Maggio

28 Maggio

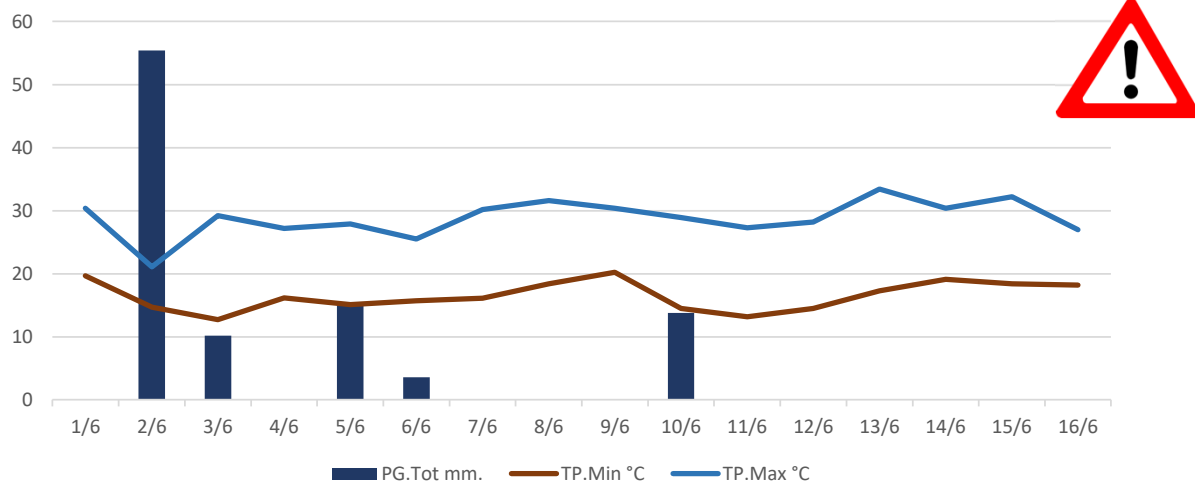
Quattro eventi grandigeni nel corso del mese



GIUGNO 2026

# Precipitazioni Intense e Grandine

Giugno 2026



meteo.provincia.brescia.it



Fase BBCH 77 —  
Chiusura grappolo

## PRECIPITAZIONI

>100 mm in Franciacorta

Forte instabilità con progressivo calo delle temperature, poi in rialzo verso fine mese



## EVENTO GRANDIGENO

10 Giugno

- ◆ Colpita la parte est della vegetazione
- ◆ Vigneti con esposizione nord/sud maggiormente danneggiati
- ◆ Danno generalizzato con forza maggiore su aree Della Valtenesi e Lugana

## FENOLOGIA PRINCIPALE



Acini a grandezza di un pisello — fase principale



Chiusura grappolo — areali precoci



# Analisi Danni da Grandine e Risposta della Pianta – Evento 14 Maggio 2026

Meccanismi fisiologici di risposta della vite agli eventi grandigeni — Maggio/Giugno 2026

01



## Perdita della Dominanza Apicale

La grandine spezza il germoglio principale →  
la produzione di auxina si azzerava →  
le gemme quiescenti si risvegliano.

02



## Perdita dell'apparato fogliare

Arresto della Fotosintesi

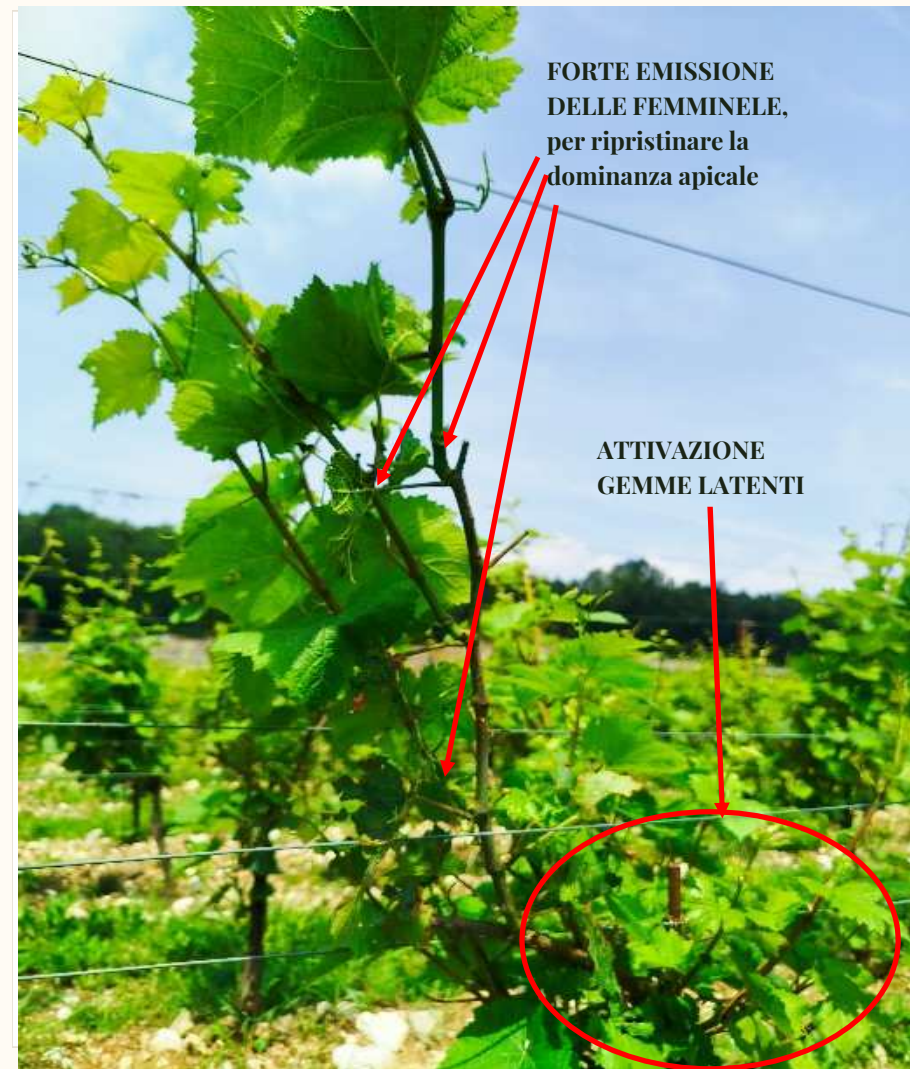
03



## Distruzione di tutte le infiorescenze



mancanza ripartenza delle gemme di controcchio →  
assenza totale di produzione nell'annata 2026.



FORTE EMISSIONE  
DELLE FEMMINELE,  
per ripristinare la  
dominanza apicale

ATTIVAZIONE  
GEMME LATENTI

Risposta vegetativa documentata — Vigneto Franciacorta, Giugno 2026

# Analisi Danni da Grandine e Risposta della Pianta

– Evento 10 giugno 2026

Meccanismi fisiologici di risposta della vite agli eventi grandigeni —Giugno 2026

## Perdita dell'apparato fogliare

La perdita di foglie in questa fase **compromette l'accumulo di sostanze di riserva** che la vite sta già iniziando a stoccare per l'inverno e per il risveglio dell'anno successivo. EMISSIONE DI FEMINELLA

## Tralci compromessi

**GRAPPOLI** Le ferite sul legno modificano i **vasi linfatici**. La linfa fatica a scorrere verso i grappoli e verso l'estremità del tralcio, rallentando la maturazione e accumulando meno zuccheri.

**GEMME PRONTE:** danneggiate



## Esposizione dei grappoli

Esposizione - scottature



# Peronospora

Valutazione della pressione fitopatologica · Stagione 2026



PRESSIONE FITOPATOLOGICA 2026



## Primavera asciutta

Hanno limitato la virulenza delle oospore delle infezioni primarie  
Bassa bagnatura fogliare nei mesi critici



## Temperature altalenanti

Condizioni non favorevoli allo sviluppo del patogeno



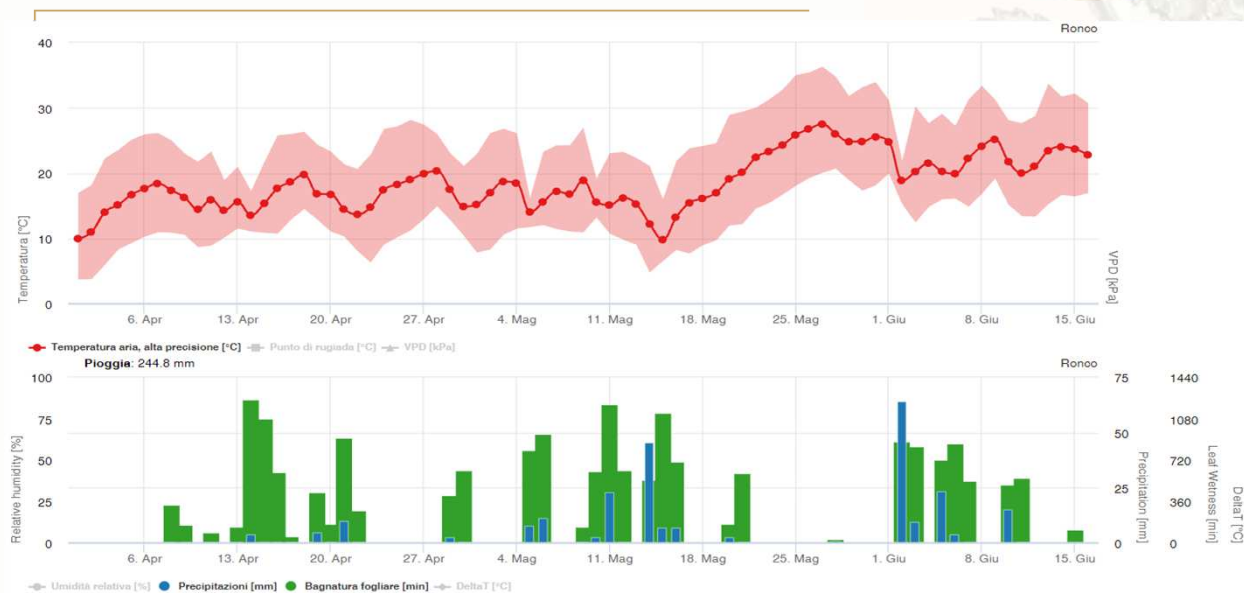
## Umidità limitata

Bassa bagnatura fogliare nei mesi critici  
Ridotta germinazione delle oospore



## Prime infezioni rilevate

Intorno al 30 Aprile 2026



Terza decade Aprile: lieve aumento ore bagnatura fogliare

Nessuna condizione favorevole prolungata rilevata

Prime infezioni ~30 Apr.

Pressione bassa mantenuta

GEN

FEB

MAR

APR

MAG

GIU

# Oidio



OIDIO

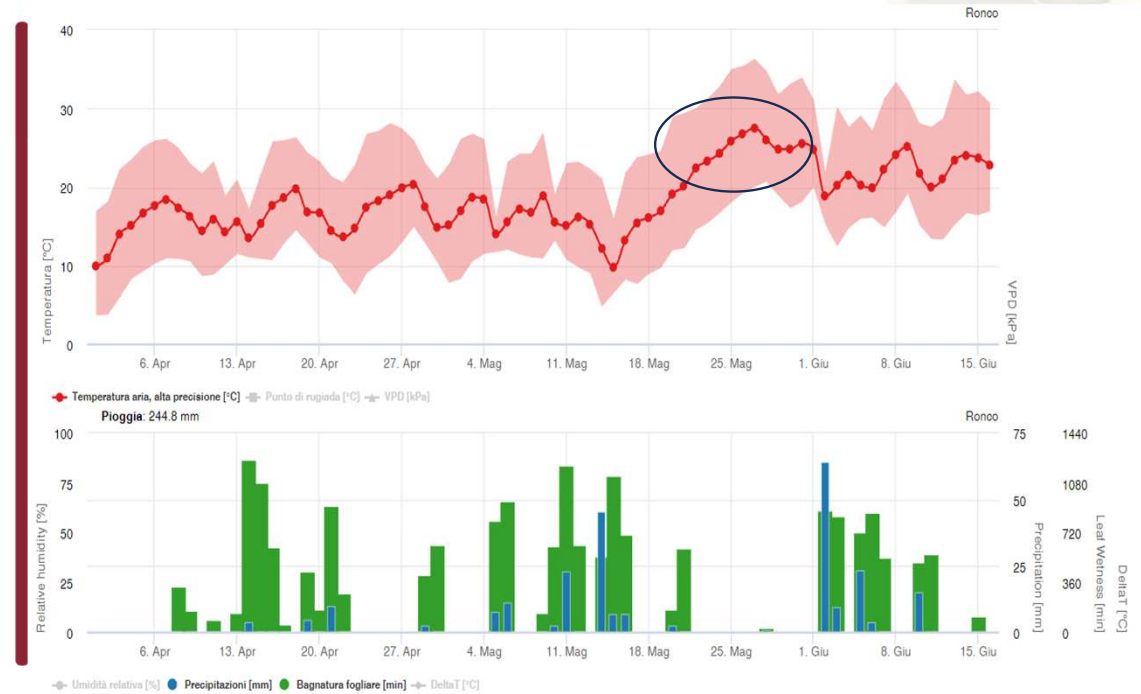
◆ Infezioni riscontrate nei vigneti più sensibili in concomitanza del rialzo termico e delle minime molto elevate.

◆ Fino al 16 Giugno: nessuna condizione predisponente alla malattia rilevata.

Pressione Stagionale



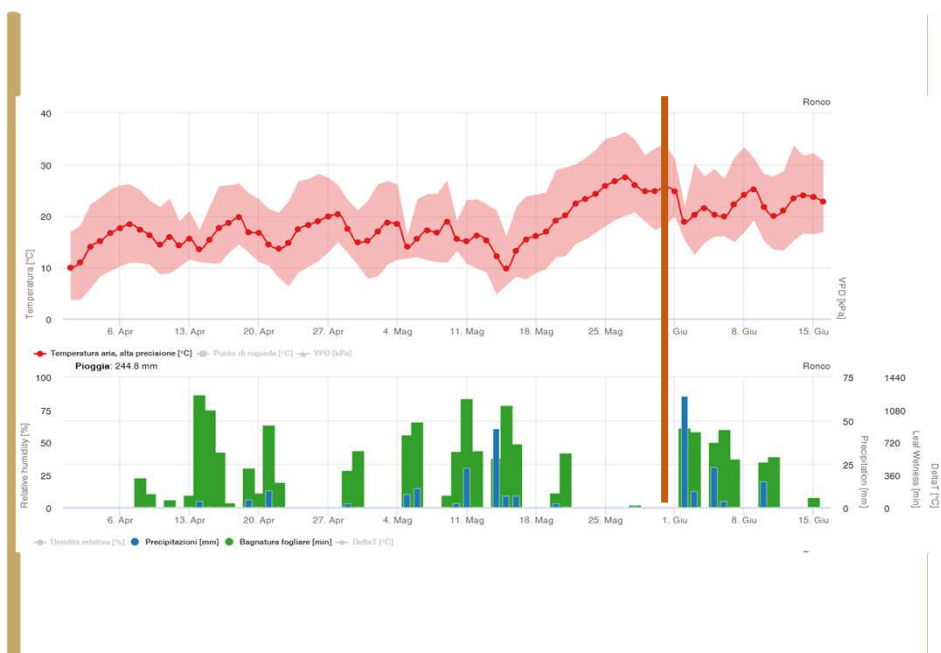
**BASSA**



Documentazione visiva — vigneto colpito, 2026.



# Mal dell'Esca



## MAL DELL'ESCA

- ◆ 27 Maggio: prime forme acute della malattia — colpi apoplettici.
- ◆ Condizioni scatenanti: aumento delle temperature e assenza temporanea di disponibilità idrica.
- ◆ Con il ritorno delle piogge e nuova disponibilità idrica: stop alla formazione di nuovi casi.

Maggio 27  
Prime manifestazioni

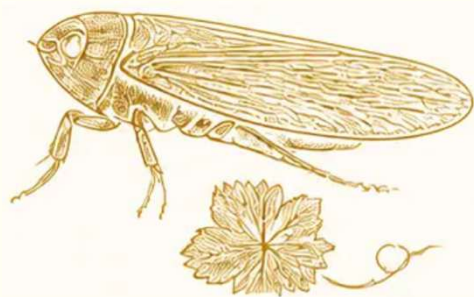
Giugno  
Stop nuovi casi

Documentazione visiva — vigneto colpito, 2026.



# Insetti e Vettori

Anticipo generalizzato delle popolazioni rispetto agli anni precedenti — sorveglianza attiva in tutti gli areali



## Erasmoneura vulnerata

CICALINA MACULATA

- ◆ Specie ormai stabile nel territorio
- ◆ Picco di presenza atteso fine Luglio (2<sup>a</sup> generazione)
- ◆ Sfasamento delle generazioni in corso

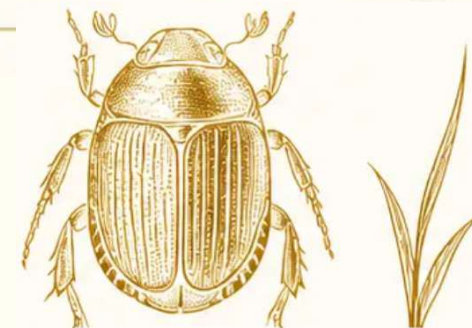


## Scaphoideus titanus

CICALINA FLAVESCENZA DORATA

- ◆ Leggero anticipo rispetto agli anni precedenti
- ◆ Vettore principale della Flavescenza dorata
- ◆ Sorveglianza attiva obbligatoria in tutti gli areali
- ◆ Monitoraggio intensificato in corso

**ALTA PRIORITÀ**



## Popillia japonica

COLEOTTERO GIAPPONESE

- ◆ Primi ritrovamenti in Franciacorta nel 2025
- ◆ Anticipo del picco di volo rispetto agli anni precedenti
- ◆ Adulti già in pieno vigore a fine Giugno / inizio Luglio
- ◆ Monitoraggio attivo in tutti gli areali

**SPECIE INVASIVA**

# Monitoraggio Insetti e Vettori

Anticipo generalizzato delle popolazioni rispetto agli anni precedenti — sorveglianza attiva in tutti gli areali



**Lobesia Botrana**

TIGNOLETTA DELLA VITE

- ◆ 3 CICLI
- ◆ PRIMA GENERAZIONE conclusa I primi di Maggio  
SECONDA GENERAZIONE: inizio in questo periodo, ovidepongono negli acini.
- ◆ Zone altamente colpite



**Eotetranychus Carpini**

RAGNETTO GIALLO

- ◆ Acaro fitofago
- ◆ Attacco minore rispetto agli anni precedenti
- ◆ Danno creando punteggiature clorotiche

**Evoluzione  
fitosanitaria  
nel Corso della  
Stagione**



# Grazie

per l'attenzione e la collaborazione



VALENTINA PAPESCHI

[valentina.papeschi@futuragribrescia.it](mailto:valentina.papeschi@futuragribrescia.it)

[vite@futuragribrescia.it](mailto:vite@futuragribrescia.it)