



SINTESI METEOROLOGICA MENSILE A FINI ASSICURATIVI

REGIONE LOMBARDIA AGOSTO 2019

Indice

1	Andamento meteorologico mensile	2
2	Mappe commentate dei principali parametri meteorologici	3
2.1	Temperature	3
2.2	Precipitazioni	5
3	Mappe commentate di superamento soglia	6
3.1	Introduzione	6
3.2	Eccesso di pioggia	6
3.3	Vento forte	8
3.4	Colpo di sole	9
3.5	Siccità	10
3.6	Sbalzo termico	11
4	Dati meteorologici	11
4.1	Provincia di Bergamo	12
4.2	Provincia di Brescia	14
4.3	Provincia di Como	16
4.4	Provincia di Cremona	18
4.5	Provincia di Lecco	19
4.6	Provincia di Lodi	20
4.7	Provincia di Mantova	21
4.8	Provincia di Milano	22
4.9	Provincia di Monza-Brianza	24
4.10	Provincia di Pavia	25
4.11	Provincia di Sondrio	26
4.12	Provincia di Varese	27

Premessa

Questo documento viene realizzato come attività di servizio rivolta ai propri clienti.

Il servizio ha lo scopo di fornire una descrizione meteorologica, con riferimenti climatologici, orientata alla gestione del rischio in agricoltura, rivolta alle Aziende agricole, alle Compagnie assicurative, ai Consorzi di difesa. Pur fornendo anche una visione d'insieme del periodo, il contenuto è quindi focalizzato sulle avversità atmosferiche occorse.

Il documento ha carattere divulgativo; esso desidera rappresentare con chiarezza e sintesi lo stato del tempo nel periodo e nei luoghi definiti, fornendo un'informazione accessibile anche ad un pubblico diffuso e non specialistico.

Le elaborazioni contenute riguardano di norma un'area regionale ed il periodo di un mese; l'area di maggior interesse è quella a vocazione agricola ma viene comunque fornito un quadro generale delle condizioni meteo-climatiche occorse su tutto il territorio oggetto dell'analisi.

1 Andamento meteorologico mensile

Il mese di agosto 2019 ha rappresentato, come di consueto, il periodo centrale e più caldo dell'estate, sia in Italia che nel resto del Continente. Tale considerazione, però, va contestualizzata in un impianto che vedeva ormai da settimane un'alta pressione africana piuttosto vasta, che spingeva i venti più umidi e freschi oceanici a scorrere solo tra Irlanda, Scozia e coste più a nord della Norvegia, le uniche aree che hanno visto temperature normali per il periodo. Su larga parte d'Europa, ed in particolare su Italia e Balcani, i valori termici hanno invece toccato picchi anomali a più riprese, in particolare attorno al 10-13 agosto, quando non sono mancate punte di +40°C in alcune Regioni. Anche la Francia ha visto, ad inizio mese, una nuova intensa ondata di caldo a chiudere un periodo che spesso si è rivelato da record sotto questo punto di vista in numerose località.

In generale, quindi, nel complessivo mensile si devono registrare anomalie piuttosto evidenti, con punte di 3-5 gradi oltre la norma tra l'Italia centrale e la Penisola Balcanica, di poco superiori a quelle viste nell'Europa dell'Est in generale. Le piogge, proprio a causa della presenza insistente dell'alta pressione calda, sono state limitate ad episodi di breve durata e relegate a brevi ma forti temporali sparsi nelle ore centrali delle giornate, specialmente su tutte le zone lontane dai mari, così come in Pianura Padana. Solo due perturbazioni sono riuscite a toccare il Mediterraneo durante il mese di agosto: la prima attorno al 13-15, la seconda il 23-26 agosto; tuttavia si è trattato di ammassi di nuvole di piccolo calibro, circondati da un'alta pressione che alla prima possibilità si è ripresentata a stabilizzare il tempo. Di conseguenza solo alcune regioni (come la Sardegna e l'Appennino meridionale) ne hanno goduto con piogge significative; il resto del territorio italiano ha vissuto un mese sostanzialmente siccitoso. Per quanto riguarda la Lombardia in particolare, numerose sono state

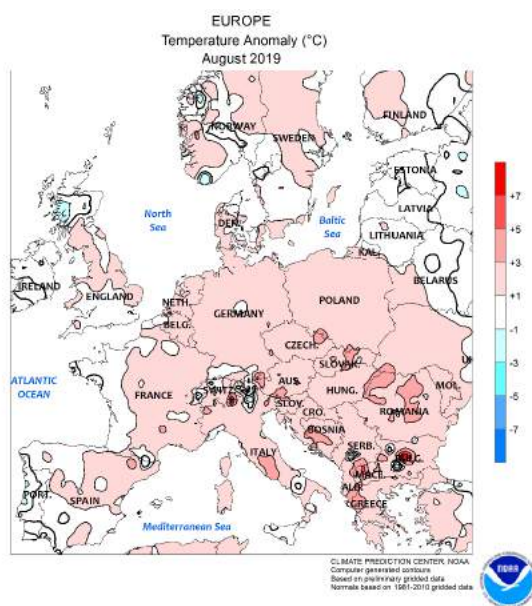


Figura 1. Le anomalie di temperatura registrate sul territorio europeo nel corso del mese di agosto 2019 (Fonte: NOAA)

le giornate con temperature ben oltre i +30°C, anche se l'elevato tasso di umidità spesso presente ha limitato i picchi estremi (accentuando tuttavia la sensazione di afa opprimente). Le punte più alte si sono registrate attorno al 10 di agosto, con valori fino a +33/+34°C, con picchi di +35°C verso sud. Altro fatto di rilievo riguarda i valori minimi, che molto raramente sono riusciti a scendere al di sotto dei +17/+19°C; addirittura negli immediati dintorni di Milano si è scesi a fatica a +20°C durante tutto il mese. Le piogge sono risultate relativamente abbondanti solo nell'area tra Varesotto e Brianza, in generale a nord di Milano, come risultato di numerosi temporali che hanno scaricato – nel complesso – fino a 130-180 mm in alcune località. Altrove, come già accennato, le piogge sono state molto scarse se non addirittura assenti (in particolare a ridosso del Po).

2 Mappe commentate dei principali parametri meteorologici

2.1 Temperature

Si riportano di seguito le mappe mensili relative alla temperatura minima più bassa (figura 2a), alla temperatura massima più alta (figura 2b), alla media delle temperature minime (figura 3a), alla media delle temperature massime (figura 3b) e alla temperatura media mensile (figura 3c).

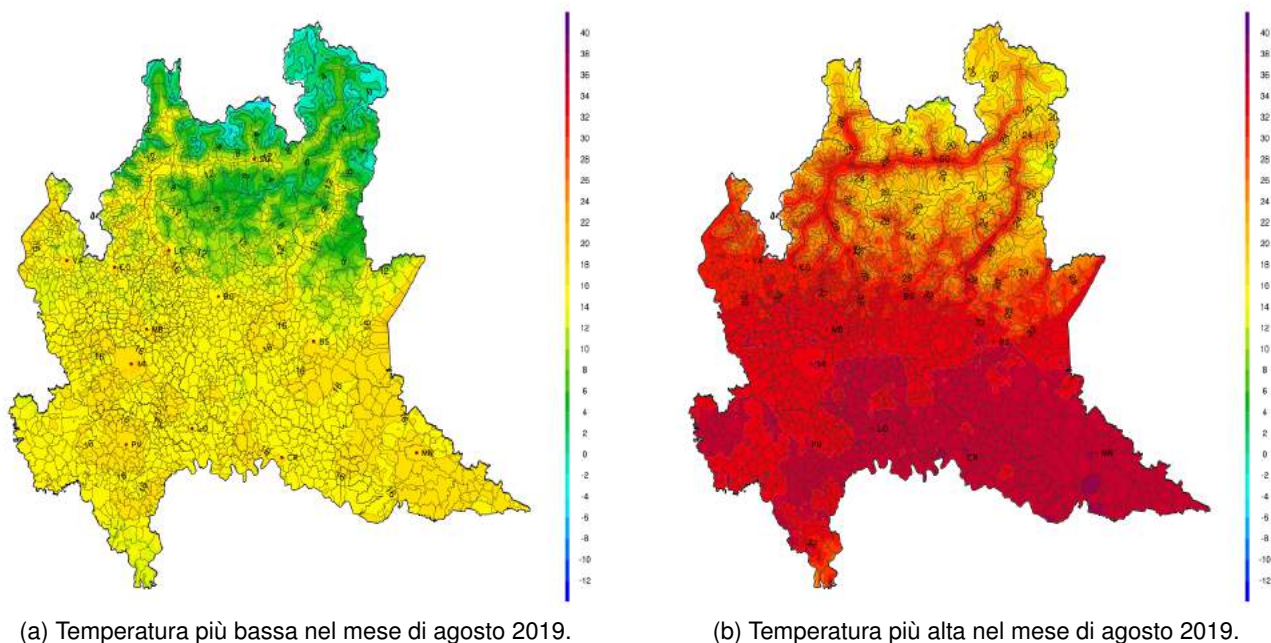


Figura 2. Estremi di temperatura nel mese di agosto 2019.

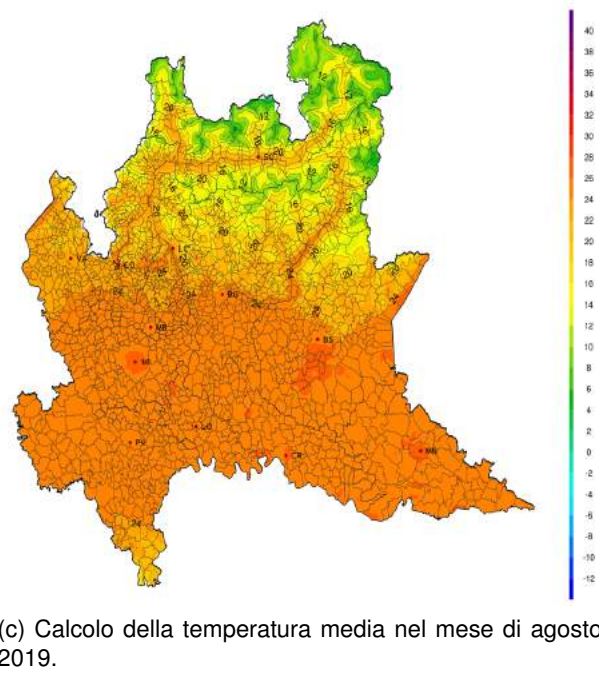
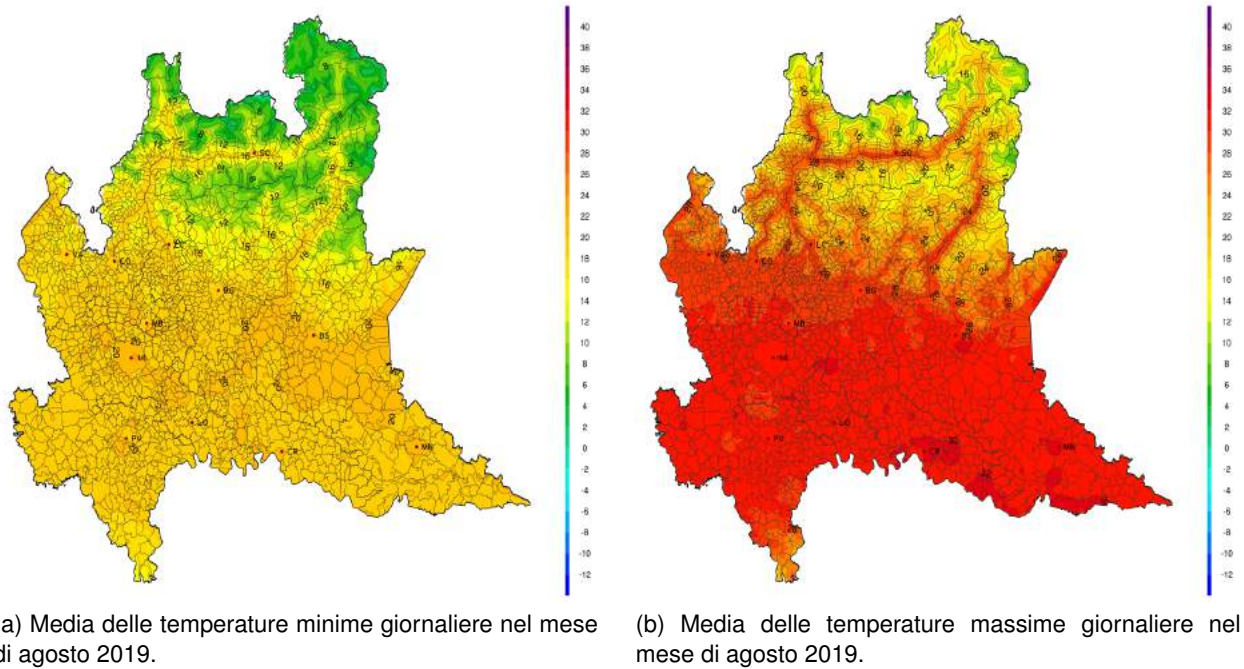
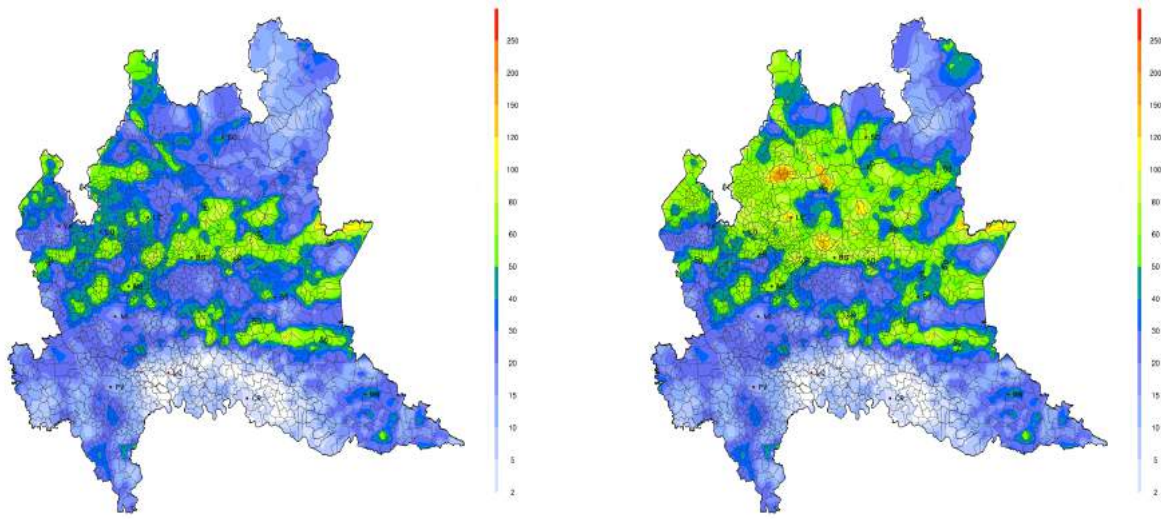


Figura 3. Statistica sugli andamenti termici del mese di agosto 2019.

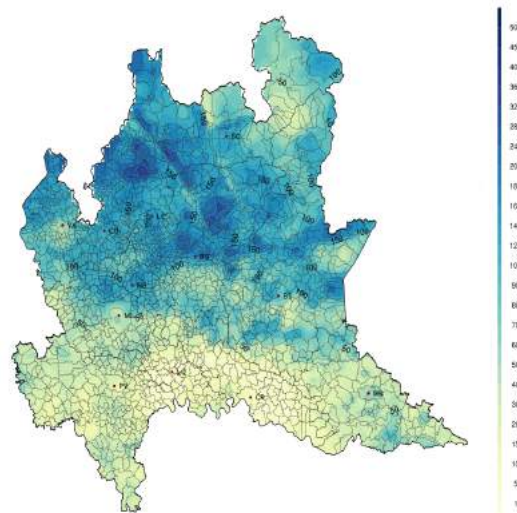
2.2 Precipitazioni

Si riportano di seguito le mappe relative agli accumuli mensili (figura 4c) e agli accumuli massimi in 24 e 72 ore (figura 4a e 4b).



(a) Massima precipitazione cumulata in 24h nel mese di agosto 2019.

(b) Massima precipitazione cumulata in 72h nel mese di agosto 2019.



(c) Precipitazione cumulata nel mese di agosto 2019.

Figura 4. Valutazione del regime pluviometrico durante il mese di agosto 2019.

3 Mappe commentate di superamento soglia

3.1 Introduzione

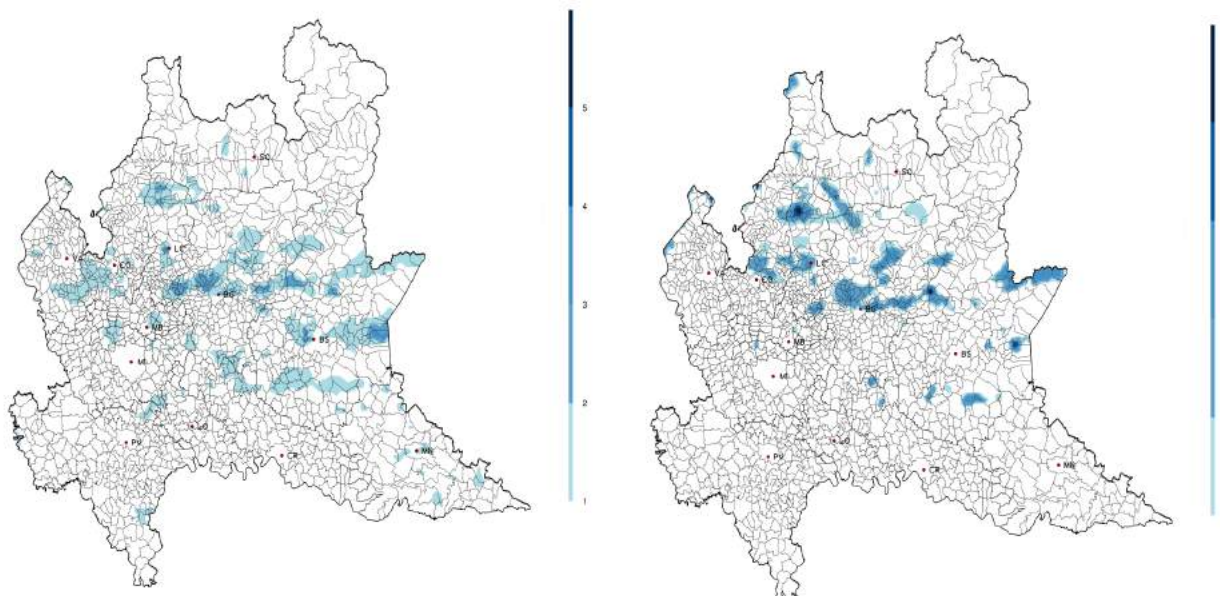
In questa sezione si propongono le elaborazioni grafiche del numero di giorni in cui si è verificato il superamento delle soglie di alcune avversità meteorologiche sull'area regionale d'interesse agricolo. Le avversità meteorologiche elaborate per il mese di agosto 2019, e relative soglie trigger, sono riassunte in tabella 1.

Avversità	Variabile meteorologica e valori trigger
Eccesso di pioggia	Accumulo precipitativo $\geq 30\text{mm}/1\text{h}$ o $\geq 40\text{mm}/3\text{h}$ Accumulo precipitativo $\geq 80\text{mm}$ in 72h Accumulo precipitativo $\geq 80\text{mm}$ in 10 giorni con superamento del 50% della media del periodo
Vento forte	Velocità del vento a 10m $\geq 50\text{km/h}$ (14 m/s)
Colpo di sole	Temperatura dell'aria a 2m $\geq 36^\circ\text{C}$
Siccità	Accumulo precipitativo in 30 giorni $\leq 2/3$ della norma
Sbalzo termico	Significativo discostamento della temperatura dell'aria a 2m rispetto alla media dei 3gg precedenti: soglia di 8°C di differenza per le temperature minime e di 12°C per le temperature massime.

Figura 5. Valori per il superamento soglia delle avversità meteorologiche.

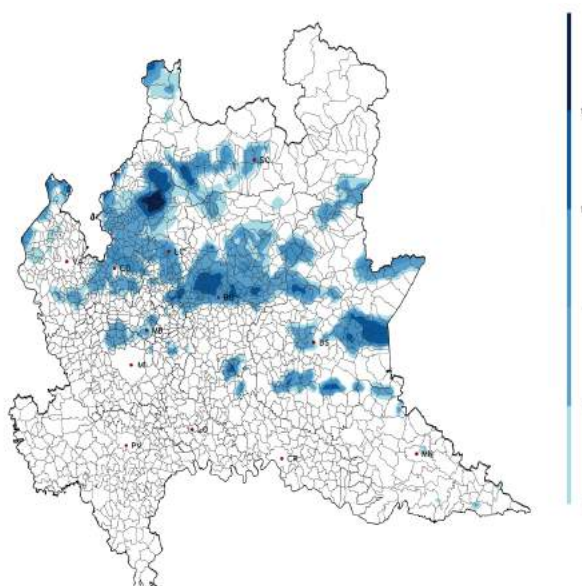
3.2 Eccesso di pioggia

Nella seguente sottosezione sono presenti le mappe riguardanti i superamenti mensili delle soglie relative alle precipitazioni (figure 6a, 6b, 6c).



(a) Numero di giorni nei quali si è superata la soglia dei 30mm/1h o 40mm/3h di precipitazione nel mese di agosto 2019.

(b) Numero di giorni in cui si è superata la soglia degli 80mm/72h di precipitazione nel mese di agosto 2019.



(c) Numero di giorni nei quali si è superata la soglia degli 80mm/10gg di precipitazione, con accumulo agostore della media del periodo del 50 per cento o superiore nel mese di agosto 2019.

Figura 6. Analisi del numero di giorni in cui si sono verificati eccessi di pioggia.

3.3 Vento forte

Nella seguente sottosezione è presente la mappa riguardante il superamento mensile della soglia relativa al vento forte (figura 7).

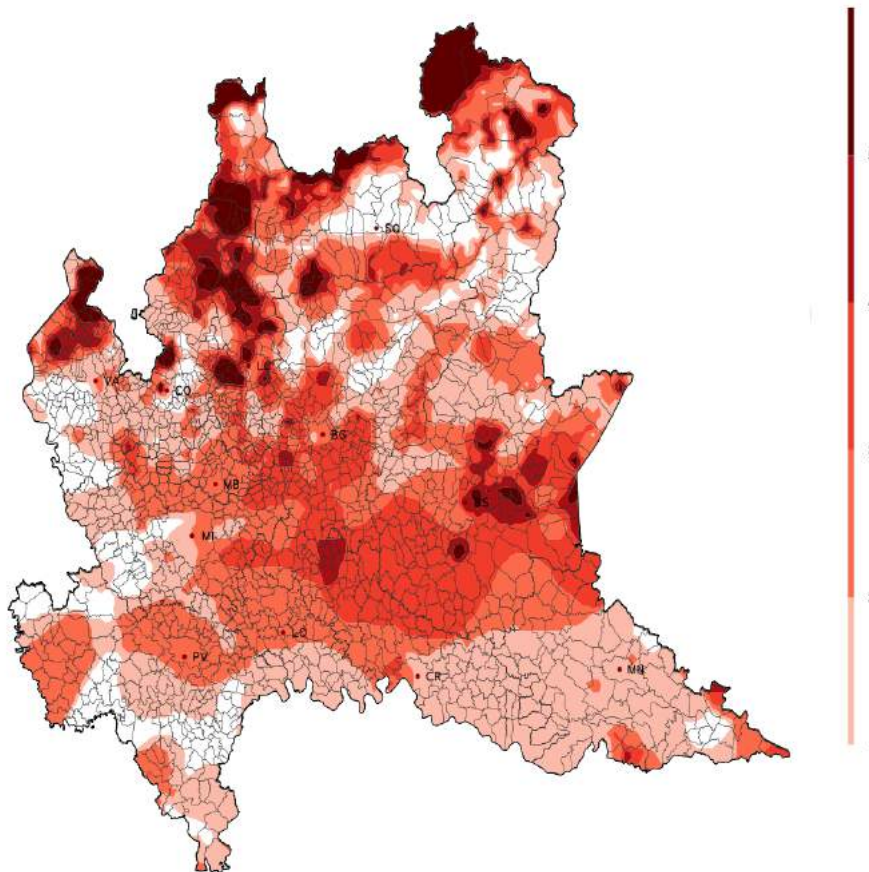


Figura 7. Numero di giorni in cui si è registrata una raffica massima giornaliera agostore o uguale a 50km/h nel mese di agosto 2019.

3.4 Colpo di sole

Nella seguente sottosezione è presente la mappa riguardante il superamento della soglia relativa all'avversità 'Colpo di sole' (figura 8).

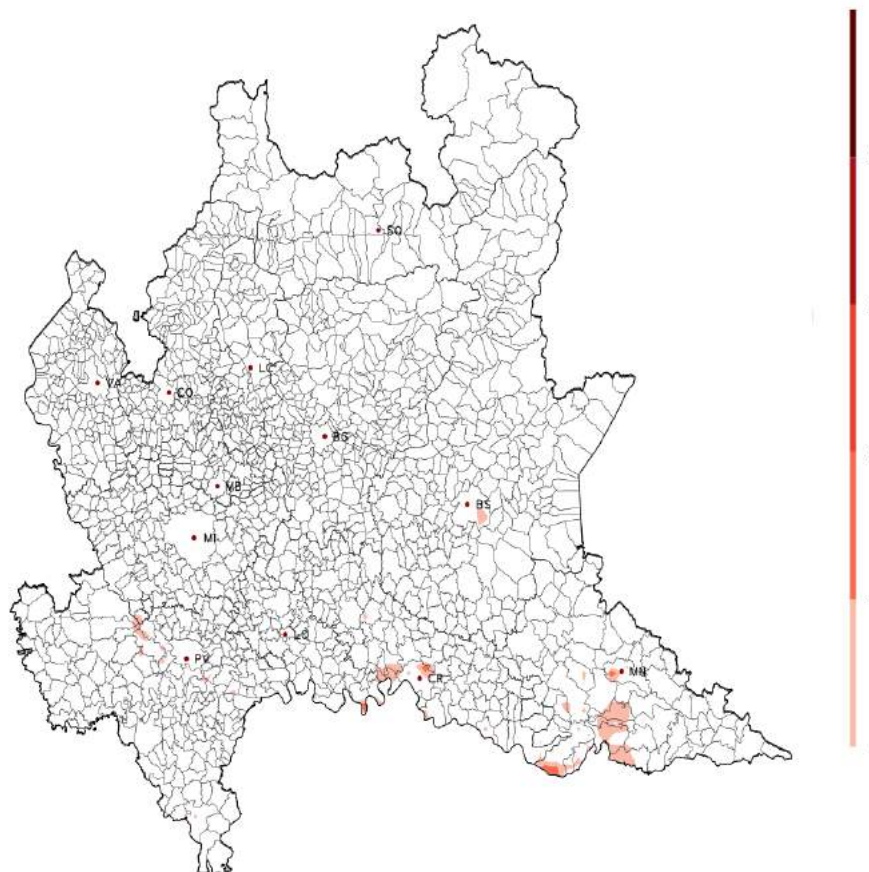


Figura 8. Numero di giorni con temperatura massima superiore a 36 gradi nel mese di agosto 2019.

3.5 Siccità

Nella seguente sottosezione è presente la mappa riguardante il superamento della soglia relativa alla siccità (figura 9).

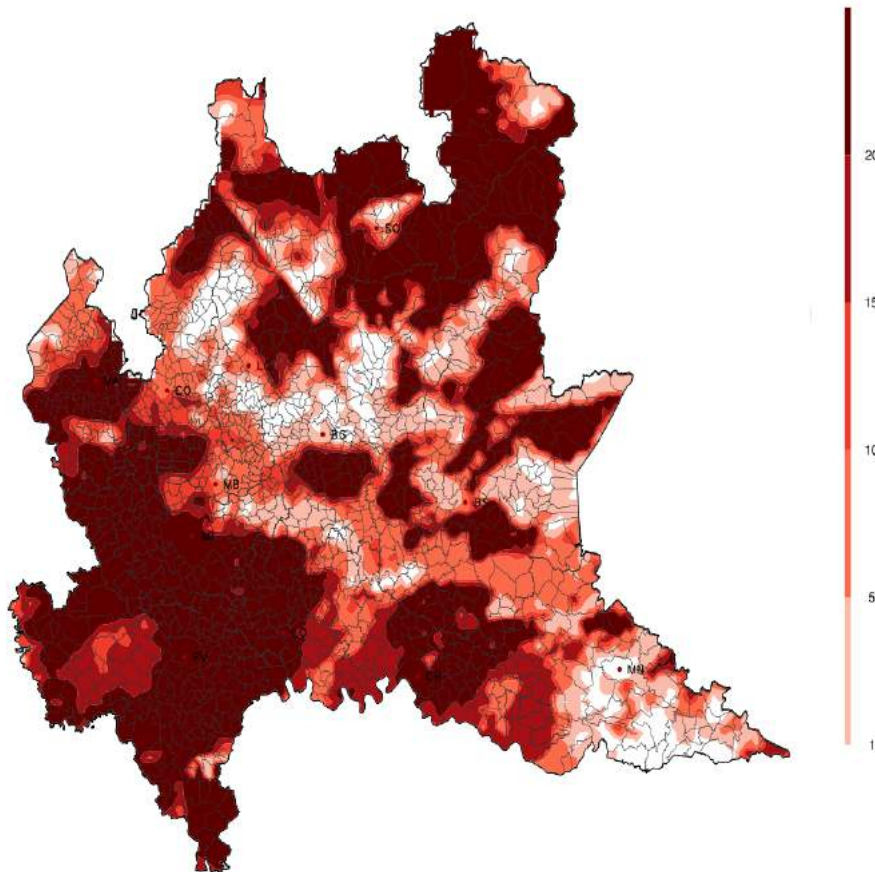


Figura 9. Numero di giorni con siccità.

3.6 Sbalzo termico

Nella seguente sottosezione è presente la mappa riguardante il superamento della soglia relativa allo sbalzo termico (figura 10).

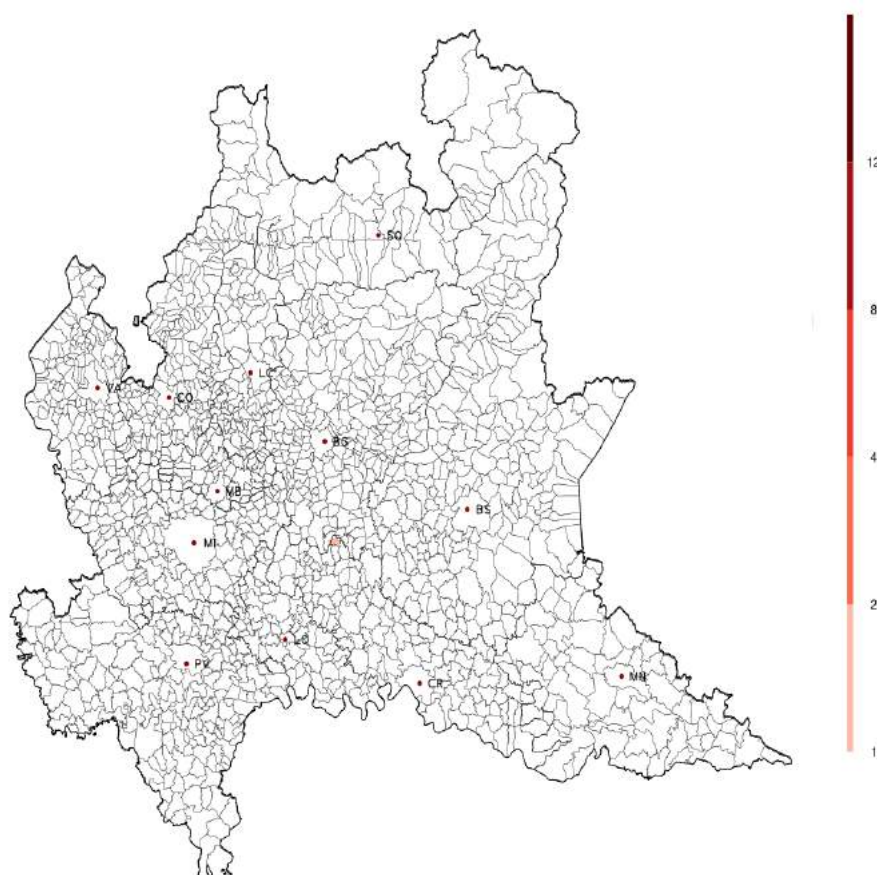


Figura 10. Numero di giorni con sbalzo termico.

4 Dati meteorologici

In questo capitolo si riportano le tabelle riassuntive dei parametri meteorologici e dei superamenti soglia rilevati dalle stazioni a norma WMO delle reti meteorologiche della Regione Lombardia. La raccolta dati e la successiva elaborazione degli stessi è effettuata da Radarmeteo s.r.l.

4.1 Provincia di Bergamo

Stazione	Tnn	Tm	Txx	Ngg CS	Ngg GB	Ngg SB	PM (mm)	EP 24h	EP 72h	Ngg EP 72h	Ngg VF
Albino (Fiobbio)	11.6	22.6	31.3	0	0	0	113.8	63	80.3	2	1
Alme	14.8	24.4	32.6	0	0	0	233.5	102.9	135.2	3	2
Almenno San Bartolomeo 1	13.2	NA	NA	NA	0	NA	86	40.8	NA	NA	NA
Almenno San Bartolomeo 2	15.9	24.4	31.8	0	0	0	214.8	86.8	119.4	3	3
Almenno San Salvatore	15.3	24.1	31.5	0	0	0	269.4	120.8	159	3	3
Alzano Lombardo	14.2	24.2	32.1	0	0	0	178.1	46	77.5	0	NA
Ambivere	13.2	24	32.9	0	0	0	196.1	64.3	100.6	2	5
AZZONE - Dezzo di Scalve	NA	NA	NA	NA	NA	NA	125.2	20.6	45	0	NA
BBM Km 33+550	13.2	24.2	31.7	0	0	0	NA	NA	NA	NA	NA
BBM Km 42+500	14.9	25.5	33.2	0	0	0	NA	NA	NA	NA	NA
Berbenno	14.3	21.9	28.7	0	0	0	162.3	58.7	59.2	0	1
Berbenno centro	13.8	22	28.9	0	0	0	NA	NA	NA	NA	1
Bergamo 1	13.9	24.5	32.3	0	0	0	219.5	71.6	105.1	2	NA
Bergamo 2	15.1	24.9	32.9	0	0	0	NA	NA	NA	NA	1
Bergamo (Orio al Ser)	15	24.1	31	0	0	0	NA	NA	NA	NA	NA
BERGAMO - v.Goisis	13.7	24	31.8	0	0	0	8.6	3.6	NA	NA	2
BERGAMO - v.Meucci	NA	NA	NA	NA	NA	NA	NA	NA	NA	NA	0
BERGAMO - v.Stezzano	15.1	25.1	33.5	0	0	0	98.4	34.6	45.2	0	3
BREMBILLA	10.6	22.6	31.3	0	0	0	108	33	33	0	2
Brignano	NA	NA	NA	NA	NA	NA	NA	NA	NA	NA	3
Briolo di Ponte San Pietro	15	24.6	32.6	0	0	0	152.2	48.3	79.8	0	4
Burligo di Palazzago	14.3	22.4	28.4	0	0	0	129.4	35.3	66.1	0	0
Calvenzano	14.4	24.7	33.5	0	0	0	59.5	33.3	33.6	0	1
Caprino Bergamasco loc. Perlupario	13.2	22.3	30	0	0	0	112.6	49.5	57.4	0	2
CASNIGO - Campo Sportivo	11.3	22.8	31.8	0	0	0	124.8	46	46.2	0	NA
Castelli Calepio	NA	NA	NA	NA	NA	NA	115.9	36	40.9	0	4
Cenate Sopra	12	23.6	32.1	0	0	0	181.1	65.5	89.2	2	NA
Cene	12.4	22.5	30.8	0	0	0	144.8	50.5	63.2	0	1
CENE - Ponte	13.4	23.3	31.3	0	0	0	92.8	35	35.4	0	NA
CLUSONE - SP 671	10.9	21.9	31.8	0	0	0	140.8	40.6	40.8	0	0
Cornalita	10.7	21.5	29.2	0	0	0	286	73.2	92	3	2
Costa Volpino	13.1	23.5	32	0	0	0	171.4	60.6	60.6	0	NA
COSTA VOLPINO	13.9	25.3	34.6	0	0	0	69.2	30.6	30.6	0	2
Costa Volpino loc. Volpino	13.1	23.8	32	0	0	0	161	85.1	85.1	3	3
Filago	13.8	24	31.8	0	0	0	76.3	35.8	36.1	0	5
Fiobbio di Albino	11.6	22.6	30.9	0	0	0	136.2	52.8	62.5	0	1
Fontanella	13.6	24.6	32.1	0	0	0	NA	NA	NA	NA	NA
GANDELLINO - Grabiasca	9	19.6	28.6	0	0	0	102.6	17	63.4	0	NA
Gazzaniga	13.1	23.5	31.7	0	0	0	190.1	55.4	102.4	2	0
Geromina di Treviglio	13.9	24.4	32.6	0	0	0	98	43.9	44.2	0	NA
Gorno	12.2	21.6	29.5	0	0	0	147.9	53.8	54.1	0	NA
Laxolo di Valbrembilla	12	21.9	29.8	0	0	0	196.3	57	64.6	0	NA
Lefte	11.2	22.4	31.1	0	0	0	171.5	57.9	69.6	0	2
Mapello centro	13.3	23.9	31.4	0	0	0	164.6	70.4	76.7	0	2
Mapello stadio	13.2	23.9	31.9	0	0	0	176.5	71.6	77.5	0	3
MORNICO AL SERIO - campo sportivo	14.7	25.1	33.3	0	0	0	34.6	12	12	0	NA
MOZZANICA - v.Donizetti	13.9	25.3	34.9	0	0	0	74.4	39.4	39.4	0	3
Mozzo	14.3	24.5	32.9	0	0	0	106.2	52	52.2	0	3
Mozzo fraz. Borghetto	13.6	24.2	32.4	0	0	0	146.2	53.8	67.1	0	2
Mozzo fraz. Pascoletto	15	24.4	32.1	0	0	0	160.1	55.1	76.5	0	4

Tabella 1. Legenda sigle: **Tnn** = temperatura minima estrema mensile; **Tm** = temperatura media mensile; **Txx** = temperatura massima estrema mensile; **Ngg CS** = numero giorni colpo di sole; **Ngg GB** = numero giorni gelo e brina; **Ngg SB** = numero giorni sbalzo termico; **PM (mm)** = precipitazioni mensili; **EP 24h** = massimo eccesso di pioggia giornaliero; **EP 72h** = massimo eccesso di pioggia in 3 giorni; **Ngg EP 72h** = numero giorni di pioggia in 3 giorni; **Ngg VF** = numero giorni vento forte; **NA** = dato non disponibile.

Stazione	Tnn	Tm	Txx	Ngg CS	Ngg GB	Ngg SB	PM (mm)	EP 24h	EP 72h	Ngg EP 72h	Ngg VF
Olmo al Brembo	10.1	20.4	29.3	0	0	0	172.8	35.8	96.3	1	NA
OSIO SOTTO	14.7	24.4	32.1	0	0	0	31.6	22.6	NA	NA	2
Paladina	14.9	24.8	32.4	0	0	0	216.4	77.7	NA	NA	2
Palazzago	14.7	23.2	31.3	0	0	0	181.9	62	100.6	2	4
Peghera di Taleggio	12.8	19.6	27.1	0	0	0	136.2	35.1	46	0	0
Peia	14.3	21.9	29.3	0	0	0	158.1	53.8	53.8	0	1
PIAZZA BREMBANA - vivaio	9.6	21.5	30.4	0	0	0	76.6	22.6	28	0	NA
PIAZZATORRE	11	20.4	29.7	0	0	0	158.4	39.8	65.6	0	2
Ponte Briolo	15.1	25.4	34.4	0	0	0	NA	NA	NA	NA	NA
Ponte San Pietro	16.1	24.6	32.2	0	0	0	143.3	49.3	69.3	0	NA
Pontida	12.2	23.6	33.6	0	0	0	174.8	75.2	83.1	1	NA
Poscante di Zogno	10.9	22	30.7	0	0	0	144.3	73.4	73.7	0	0
Presezzo	NA	NA	NA	NA	NA	NA	NA	NA	NA	NA	1
RANZANICO	13.8	23.6	32.1	0	0	0	39	18.6	21.4	0	NA
ROTA D IMAGNA	14.7	22.4	29.7	0	0	0	79.8	17.4	33	0	NA
San Giovanni Bianco	11.7	22.9	31.4	0	0	0	183.2	52.8	60.2	0	0
SAN GIOVANNI BIANCO - Cornalita	10.3	21.2	30	0	0	0	108.8	28.8	38.2	0	1
San Pellegrino Terme	12.1	22.1	29.8	0	0	0	141.9	48.5	48.5	0	5
Sarnico	13.9	24.4	31.8	0	0	0	63.1	22.3	23.9	0	2
Seriate	15.9	24.8	32.1	0	0	0	184.9	54.1	93.5	2	4
Stezzano	13.2	25.1	32.4	0	0	NA	30.9	13.3	13.3	0	NA
TAVERNOLA BERGAMASCA - Gallinarga	17.2	24.7	31.7	0	0	0	59.6	30.6	37.8	0	4
TORRE BOLDONE	14.9	24.4	32.2	0	0	0	125.4	33.2	51.8	0	NA
Trescore Balneario	NA	NA	NA	NA	NA	NA	6.9	4.5	NA	NA	NA
Treviglio	15.6	26.1	34.8	0	0	0	NA	NA	NA	NA	2
Villa di Serio	15.6	25	32.4	0	0	0	153.2	45.2	78	0	1
Villa d Ogna	11.4	21.6	30.3	0	0	0	137.5	46.5	49	0	NA
Villa d Ogna (via piave)	11.4	21.9	30.3	0	0	NA	153.8	46.5	54.4	0	NA
Volpino	13.1	23.5	31.9	0	0	0	171.4	60.6	60.6	0	2
Zorzino di Riva di Solto	15.3	23.6	30.8	0	0	0	151.5	79.3	81.6	2	4

Tabella 2. Legenda sigle: **Tnn** = temperatura minima estrema mensile; **Tm** = temperatura media mensile; **Txx** = temperatura massima estrema mensile; **Ngg CS** = numero giorni colpo di sole; **Ngg GB** = numero giorni gelo e brina; **Ngg SB** = numero giorni sbalzo termico; **PM (mm)** = precipitazioni mensili; **EP 24h** = massimo eccesso di pioggia giornaliero; **EP 72h** = massimo eccesso di pioggia in 3 giorni; **Ngg EP 72h** = numero giorni di pioggia in 3 giorni; **Ngg VF** = numero giorni vento forte; **NA** = dato non disponibile.

4.2 Provincia di Brescia

Stazione	Tnn	Tm	Txx	Ngg CS	Ngg GB	Ngg SB	PM (mm)	EP 24h	EP 72h	Ngg EP 72h	Ngg VF
Artogne	12.6	24.1	32	0	0	0	175.8	70.6	71.4	0	1
Bagnolo Mella	17.3	25.8	33.4	0	0	0	54.6	37.8	37.8	0	4
Bagolino	10.5	20.5	29.1	0	0	0	165.8	97.8	103.1	3	3
BAGOLINO - SP669	9.6	20.8	31.2	0	0	0	87.4	29.2	40	0	1
BBM Km 13+600	17.3	25.9	33.5	0	0	0	NA	NA	NA	NA	NA
BBM Km 21+550	15.6	25.5	33	0	0	0	NA	NA	NA	NA	NA
BBM Km 7+850	16.6	25.2	32.4	0	0	0	NA	NA	NA	NA	NA
Bedizzole loc. Villaggio Magri	17.7	24.9	32.7	0	0	NA	97.7	29.2	35	0	4
Bione	14.9	22.4	29.7	0	0	0	133.1	56.9	62.7	0	1
Botticino	NA	NA	NA	NA	NA	NA	13	6	NA	NA	NA
BOVEGNO - ponte Zigole	NA	NA	NA	NA	NA	NA	68.8	26.6	32	0	NA
Brescia 1	19	26.1	33	0	0	NA	NA	NA	NA	NA	NA
Brescia Castello	16.2	25.6	33	0	0	0	87.7	52	63	0	4
Brescia Chiesanuova	16.7	26.4	34.4	0	0	0	76.2	42.7	54.6	0	1
Brescia Fornaci	17.3	26.8	34.5	0	0	0	45.5	19.2	27.4	0	1
BRESCIA - ITAS Pastori	15	26.3	36.3	2	0	0	50.8	15.8	21.8	0	NA
Brescia Mompiano	13.3	24.6	33.1	0	0	0	76.1	36	44.2	0	NA
BRESCIA - v.Ziziola	17.6	27.4	35.6	0	0	0	48	20	20	0	1
Burago di Muscoline	13.6	25.1	33.8	0	0	0	72.7	48	48	0	1
CAINO	14.4	23	30.4	0	0	0	82	27.6	35	0	NA
CAPO DI PONTE - v.Briscioli	11	23.2	33	0	0	0	80	20	54.4	0	1
Castegnato	14.4	25.4	33.9	0	0	0	68.6	38.6	38.6	0	2
Castel Mella	16.9	25.9	34.1	0	0	0	NA	NA	NA	NA	NA
Casto	13.4	21.4	28.3	0	0	0	166	83.2	NA	NA	4
Castrezzato	15.1	24.3	31.9	0	0	0	42.7	16.8	20.1	0	2
Cedegolo	14.7	22.3	30.7	0	0	0	NA	NA	NA	NA	NA
CHIARI	NA	NA	NA	NA	NA	NA	45.4	17.8	19	0	3
Comezzano-Cizzago	15.1	25.1	33.3	0	0	0	52.7	41.7	42	0	1
Corte Franca	16.7	25.5	32.9	0	0	0	55.8	29.2	29.5	0	NA
CORZANO - Bargnano	14.1	25.4	35.2	0	0	0	79.8	51	57.2	0	2
Costa di Cazzago San Martino	13.6	25.3	33.3	0	0	0	54	19.3	20.8	0	1
Cunettono di Salò	15	24.9	32.4	0	0	0	180.4	89.4	89.4	3	2
DARFO BOARIO TERME	12.8	24.5	34.1	0	0	0	78.6	39	43	0	1
Desenzano	17.1	25	32.7	0	0	0	59.9	27.4	27.4	0	1
Desenzano del Garda	17.1	26.1	35.7	0	0	0	NA	NA	NA	NA	NA
Edolo	12.7	21.4	30.4	0	0	0	90.5	19.3	31.8	0	1
EDOLO - Centrale ENEL	NA	NA	NA	NA	NA	NA	NA	NA	NA	NA	1
EDOLO - Ist.Meneghini	11.9	21.8	30.6	0	0	0	45.8	14.4	18.4	0	NA
Esine 1	12.1	22.2	30.4	0	0	0	160	53.8	56.6	0	4
Esine 2	NA	NA	NA	NA	NA	NA	141.7	37.8	49.8	0	1
Esine (Esine zona ospedale)	13.3	24.1	32.2	0	0	0	155.2	37.8	49.8	0	NA
Esine (Sacca di Esine)	14.8	24.5	33.9	0	0	NA	145.3	41.1	42.4	0	1
GAMBARA	15.4	25.4	35.4	0	0	0	NA	NA	NA	NA	2
Gardone Val Trompia	13.2	23.8	32.6	0	0	0	135.8	74.8	82	1	NA
Gavardo	13.6	24.6	32.3	0	0	0	100	41.9	45.2	0	1
Ghedi loc. Ponterosso	15.8	25.4	33.9	0	0	0	15.3	10.2	10.2	0	1
Gussago	13.6	25.5	33.7	0	0	0	93.7	33.8	44.6	0	2
Leno	16.2	25.4	33.4	0	0	0	75.3	61.7	63	0	1
LIMONE SUL GARDA	15.8	26.6	34.5	0	0	0	32.2	18.8	24.8	0	5
LONATO DEL GARDA	16.4	25.8	33.5	0	0	0	NA	NA	NA	NA	NA

Tabella 3. Legenda sigle: **Tnn** = temperatura minima estrema mensile; **Tm** = temperatura media mensile; **Txx** = temperatura massima estrema mensile; **Ngg CS** = numero giorni colpo di sole; **Ngg GB** = numero giorni gelo e brina; **Ngg SB** = numero giorni sbalzo termico; **PM (mm)** = precipitazioni mensili; **EP 24h** = massimo eccesso di pioggia giornaliero; **EP 72h** = massimo eccesso di pioggia in 3 giorni; **Ngg EP 72h** = numero giorni di pioggia in 3 giorni; **Ngg VF** = numero giorni vento forte; **NA** = dato non disponibile.

Stazione	Tnn	Tm	Txx	Ngg CS	Ngg GB	Ngg SB	PM (mm)	EP 24h	EP 72h	Ngg EP 72h	Ngg VF
MANERBA DEL GARDA - Dusano	16.5	25.1	33.3	0	0	0	NA	NA	NA	NA	3
MANERBIO - v.Dante	15.8	26.2	34.7	0	0	0	42.2	32.4	33.6	0	NA
Mazzano	13.6	25.4	33.8	0	0	0	52.3	20.1	20.1	0	1
Montagnola	NA	NA	NA	NA	NA	NA	24.8	13.8	NA	NA	NA
Montichiari	18	25.7	34	0	0	0	NA	NA	NA	NA	3
MONTICHIARI - Boschetti	15.2	25.8	34.7	0	0	0	64.8	53.8	53.8	0	NA
Montichiari (Fraz. Bredazzane)	15	25.9	35.3	0	0	0	81	72.6	72.6	0	NA
Navezze	NA	NA	NA	NA	NA	NA	12.8	6.4	NA	NA	NA
Noffo di Pertica Alta	14.2	21.1	28.6	0	0	NA	88.9	38.4	NA	NA	1
ODOLO	13.3	23.9	32.9	0	0	0	71.8	20	31.6	0	NA
Ome	15.7	25.2	33.2	0	0	0	80.9	30.7	35.8	0	1
Ospitaletto	NA	NA	NA	NA	NA	NA	11.8	6.4	NA	NA	NA
PADENGHE SUL GARDA - v.Fondrini	14.9	24.7	32.9	0	0	0	71.8	26.8	27.8	0	3
Paderno Franciacorta	15	25.5	34	0	0	0	72.5	35.2	35.2	0	NA
Palazzolo S/O	16.5	25.4	32.4	0	0	0	110.6	41.2	41.2	0	NA
Pallazzolo sull'Oglio	16.5	25.4	32.4	0	0	0	110.6	41.2	41.2	0	1
Pieve di Lumezzane	13.3	22.7	32.3	0	0	0	83.8	45	48.6	0	NA
Pozzolengo	15.6	25.2	33.7	0	0	0	76.7	46.7	47	0	NA
Prevalle	16	25	33.4	0	0	0	95.3	65.4	65.4	0	4
Provaglio d Iseo	16.1	26.2	34.1	0	0	0	70.6	30.4	30.7	0	NA
Provezze di Provaglio d Iseo	15.4	24.6	32.8	0	0	0	84.7	37	37.2	0	2
PUEGNAGO SUL GARDA	14.5	24.1	32.9	0	0	0	106.4	47.6	47.6	0	2
Roma	NA	NA	NA	NA	NA	NA	5.4	2.6	NA	NA	NA
Roncadelle	16.3	25.6	33.7	0	0	0	70.1	29.5	52.3	0	1
Sabbio Chiese	11.8	22.5	31.2	0	0	0	109	48.2	63.2	0	NA
Sale Marasino	15.6	24.8	32.3	0	0	0	153.1	91.7	105.2	3	NA
San Gervasio Bresciano	13.6	25.9	34.7	0	0	0	5.4	2	2	0	2
SAREZZO - v.della Fonte	13.2	24.8	34.7	0	0	0	86	24.6	34.2	0	2
SARNICO - v. Roma	14.9	25.8	34.4	0	0	0	53.2	20	21.4	0	2
Sellero (Novelle di Sellero)	15.2	22.5	30.1	0	0	NA	103.8	47.7	70.1	0	3
SONCINO - v. Brescia	15.5	25.4	34	0	0	0	44.2	24.2	24.6	0	NA
TIGNALE - Oldesio	15.7	24.7	32.7	0	0	0	48.2	24	24	0	1
TOSCOLANO-MADERNO	18.3	25.9	33.2	0	0	0	60.8	21.4	21.4	0	5
Toscolano Maderno	18.4	25.8	33.6	0	0	0	NA	NA	NA	NA	5
Travagliato	15.7	25.9	34.4	0	0	0	NA	NA	NA	NA	2
Tremosine sul Garda	15.6	23.1	29.7	0	0	0	49.5	33	33	0	NA
Vallio Terme	12.8	22.9	30.7	0	0	0	128.9	50.5	73.4	0	NA
Verziano	NA	NA	NA	NA	NA	NA	19.6	9.2	NA	NA	NA
Vestone	11.4	22.1	31.3	0	0	0	101.3	40.1	42.7	0	NA
Villanuova sul Clisi loc. Fibbia	14.9	24.6	32.6	0	0	0	120.5	40.4	70.9	0	3
Villa Pedergnano	12.3	25.1	32.3	0	0	1	53.1	18	18	0	1

Tabella 4. Legenda sigle: **Tnn** = temperatura minima estrema mensile; **Tm** = temperatura media mensile; **Txx** = temperatura massima estrema mensile; **Ngg CS** = numero giorni colpo di sole; **Ngg GB** = numero giorni gelo e brina; **Ngg SB** = numero giorni sbalzo termico; **PM (mm)** = precipitazioni mensili; **EP 24h** = massimo eccesso di pioggia giornaliero; **EP 72h** = massimo eccesso di pioggia in 3 giorni; **Ngg EP 72h** = numero giorni di pioggia in 3 giorni; **Ngg VF** = numero giorni vento forte; **NA** = dato non disponibile.

4.3 Provincia di Como

Stazione	Tnn	Tm	Txx	Ngg CS	Ngg GB	Ngg SB	PM (mm)	EP 24h	EP 72h	Ngg EP 72h	Ngg VF
Albavilla	15.3	22.9	29.5	0	0	0	150.7	62.2	91.5	2	0
Albese con Cassano	14.5	23.4	31.5	0	0	0	127.2	53.8	72.6	0	3
Albiolo	13.3	22.9	30.4	0	0	1	79.4	36.3	36.3	0	3
Alzate Brianza 1	15.2	23.5	30.8	0	0	0	148.8	66.3	71.9	0	NA
Alzate Brianza 2	14.9	24	31.8	0	0	0	167.6	73.9	79.5	0	5
Alzate Brianza 3	14.2	23.1	30.6	0	0	0	134.2	56.1	59.7	0	0
Anzano del Parco	14.7	23.5	30.7	0	0	0	67.6	41.1	44.7	0	1
Beregazzo con Figliaro	15.6	22.9	29.6	0	0	0	82.9	37.8	37.8	0	0
Bregnano	15.8	24.2	31.7	0	0	0	178.1	75.2	75.2	0	0
Bulgarograsso	12.6	23.1	31.3	0	0	0	121.5	52.1	53.2	0	1
Cadorago	14.8	24.1	31.6	0	0	0	131.3	49.8	50.6	0	2
CANTU - Asnago	12.8	23.6	32.9	0	0	0	111.8	58	58.2	0	NA
Cantù Cascina Porta 1	13.6	23.2	31	0	0	0	136	76.2	77.7	0	1
Cantù Cascina Porta 2	13.2	24.4	31.9	0	0	0	NA	NA	NA	NA	NA
Cantu (Fecchio)	NA	NA	NA	NA	NA	NA	NA	NA	NA	NA	0
Capiago Intimiano 2	14.6	23.2	30.3	0	0	0	131.4	68.8	69.8	0	1
Caraniso di Torno	15.8	23.6	31.4	0	0	0	158.2	47.8	89.9	2	0
Carimate Vedroni	13.3	23.8	32.6	0	0	0	121.2	67.6	67.6	0	NA
Caslino al Piano	13.6	23.9	31.7	0	0	0	146.8	47.8	48.6	0	1
CASLINO D ERBA - v. 4 novembre	13.6	23.4	32.4	0	0	0	95.6	39.8	64.6	0	NA
Casnate con Bernate	13.3	23.7	31.4	0	0	0	132.7	59.9	59.9	0	1
Ceremate	15.3	24.7	31.8	0	0	0	129.9	61.8	62.1	0	1
Cirimido	14.9	23.9	31.4	0	0	0	130.2	56.9	56.9	0	0
Como Aero Club Lago	13.6	24.6	31.8	0	0	0	203.4	61.2	101.8	2	3
Como Breccia	13.3	23.4	30.2	0	0	0	133.6	41.4	65.3	0	0
Como Camerlata	16.8	24.8	32.2	0	0	0	126.1	42.4	57.1	0	2
Como Depuratore	13.6	24.8	31.9	0	0	0	132.2	48	67.1	0	6
Como Garibaldina	13.3	23.6	29.9	0	0	0	91.2	37.6	68.6	0	0
Como Monteolimpino	11.9	23.8	31.4	0	0	0	111.7	45.7	77.2	0	0
Como Rebbio Lechler	14.6	23.6	31.2	0	0	0	123	41.4	53.3	0	0
Como Sagnino	13.6	23.5	30.3	0	0	0	122.4	42.9	84	2	6
Como Trecallo	15.8	23.8	31.8	0	0	0	108.5	56.4	58.5	0	0
Como Università	16	24.5	32.4	0	0	0	134.8	40.1	67.5	0	2
COMO - viale Geno	16.8	25.1	33	0	0	0	110	41	63.4	0	NA
COMO - Villa Gallia	15.5	24.9	33.9	0	0	0	114.8	39	61.6	0	9
Dongo	14.3	23.1	31.3	0	0	0	295.8	64	96.2	3	2
Erba	16.4	24.4	31.4	0	0	0	NA	NA	NA	NA	3
Erba 2	16.3	24.8	31.7	0	0	0	118.7	48.7	81.5	2	NA
ERBA - v. Battisti	15.7	25.4	33.4	0	0	0	121.4	57	77.8	0	NA
Fino Mornasco Depuratore	13.6	23.1	31.4	0	0	0	113.8	50	50	0	1
GARZENO	13.8	21.7	30.3	0	0	0	135.4	27.4	40.8	0	NA
Gera Lario	14.9	22.7	30.8	0	0	0	203.5	38.6	65.3	0	5
GERA LARIO - Fuentes	NA	NA	NA	NA	NA	NA	111.8	23.8	46	0	NA
Gravedona Ospedale	15.9	22.6	30.2	0	0	0	273	50.8	83.3	2	2
Guanzate	12.6	23.1	31.4	0	0	0	133.4	52.6	52.9	0	1
Inverigo	13.7	23.2	31.4	0	0	0	119.5	53.8	73.9	0	1
LAMBRUGO	13.5	24.5	34.3	0	0	0	66.8	28.6	28.6	0	NA
Lecco San Giovanni	16.2	24	31.3	0	0	0	179.6	64.2	111.2	2	6
Lenno	14.9	23	31.3	0	0	0	161.2	46.9	83.6	1	4
Lipomo	15.6	24.1	32.1	0	0	NA	103.3	42.7	NA	NA	NA

Tabella 5. Legenda sigle: **Tnn** = temperatura minima estrema mensile; **Tm** = temperatura media mensile; **Txx** = temperatura massima estrema mensile; **Ngg CS** = numero giorni colpo di sole; **Ngg GB** = numero giorni gelo e brina; **Ngg SB** = numero giorni sbalzo termico; **PM (mm)** = precipitazioni mensili; **EP 24h** = massimo eccesso di pioggia giornaliero; **EP 72h** = massimo eccesso di pioggia in 3 giorni; **Ngg EP 72h** = numero giorni di pioggia in 3 giorni; **Ngg VF** = numero giorni vento forte; **NA** = dato non disponibile.

Stazione	Tnn	Tm	Txx	Ngg CS	Ngg GB	Ngg SB	PM (mm)	EP 24h	EP 72h	Ngg EP 72h	Ngg VF
Lomazzo	14.4	24	32.2	0	0	0	129.1	41.3	41.3	0	1
Loveno di Menaggio	13.9	22.4	31.2	0	0	0	324.9	85.8	107.9	4	5
LURAGO MARINONE	13.1	24.5	32.7	0	0	0	76.4	38	38	0	2
Mariano Comense	13.4	24.2	33	0	0	0	123.5	60.9	60.9	0	1
MARIANO COMENSE - campo sportivo	15.6	25.3	33.5	0	0	0	62	33.6	34	0	2
Meda (Via Como)	14.5	24.7	32.6	0	0	0	104.6	33	33	0	NA
Merone Depuratore	13.2	23	31.1	0	0	0	123.7	43.9	73.7	0	1
Moltrasio	13.6	24	31.7	0	0	0	150.2	48.7	93.2	2	10
Montorfano	14.7	22.9	30.8	0	0	0	NA	NA	NA	NA	NA
Olgiate Comasco	11.7	22.9	30.6	0	0	0	100.3	46.7	47.2	0	2
OLGIATE COMASCO - v.Repubblica	12.6	23.6	33.2	0	0	0	NA	NA	NA	NA	NA
Orsenigo	15.3	23.6	30.8	0	0	0	129.8	60.6	65.6	0	NA
Ossuccio	16.7	23.8	31.8	0	0	0	NA	NA	NA	NA	0
Porlezza	14.6	23.1	31.2	0	0	0	182.2	58.6	65.8	0	2
PORLEZZA - torrente	13.9	22.9	31.6	0	0	0	164.2	73	90.6	2	3
Rovenna di Cernobbio	14.9	23.5	30.5	0	0	0	167.6	63.4	107.2	2	3
TREMEZZO	15.5	24	32.9	0	0	0	112.8	21.8	60.2	0	NA
Vertemate con Minoprio	15	23.2	30.4	0	0	0	138.6	65.5	66.1	0	0
VERTEMATE CON MINOPRIO - serre	12	23.9	33.8	0	0	0	109.8	58	58.2	0	1
Verzago	12	22.4	30.6	0	0	0	143.5	58.9	60.5	0	NA
Villa Guardia	15.2	23.9	31.3	0	0	0	103.3	43.4	43.4	0	2

Tabella 6. Legenda sigle: **Tnn** = temperatura minima estrema mensile; **Tm** = temperatura media mensile; **Txx** = temperatura massima estrema mensile; **Ngg CS** = numero giorni colpo di sole; **Ngg GB** = numero giorni gelo e brina; **Ngg SB** = numero giorni sbalzo termico; **PM (mm)** = precipitazioni mensili; **EP 24h** = massimo eccesso di pioggia giornaliero; **EP 72h** = massimo eccesso di pioggia in 3 giorni; **Ngg EP 72h** = numero giorni di pioggia in 3 giorni; **Ngg VF** = numero giorni vento forte; **NA** = dato non disponibile.

4.4 Provincia di Cremona

Stazione	Tnn	Tm	Txx	Ngg CS	Ngg GB	Ngg SB	PM (mm)	EP 24h	EP 72h	Ngg EP 72h	Ngg VF
CASALBUTTANO ED UNITI	13.6	25.2	35.3	0	0	0	3.6	1.6	1.6	0	NA
CASALMAGGIORE - campo sportivo	15.7	26.1	35.8	0	0	0	7.4	6.4	6.6	0	NA
Castelleone Cascina Gallotta	13.3	25.1	33.8	0	0	0	5.6	3.8	3.8	0	NA
Cingia de Botti	15	24.9	33.3	0	0	0	0.8	0.4	0.4	0	1
Credera Rubbiano	15.9	25.4	34.1	0	0	0	2.3	1.5	1.5	0	NA
Crema 1	13.3	25.6	34.1	0	0	0	NA	NA	NA	NA	NA
Crema 2	16.5	25.8	34.4	0	0	0	31.7	20.6	20.6	0	4
CREMA - v.Camporelle	16.3	26.2	34.5	0	0	0	20.4	16.2	16.2	0	NA
CREMA - v.XI febbraio	15.6	25.8	34.9	0	0	0	NA	NA	NA	NA	0
Cremona Porto	16.2	25.5	33.6	0	0	0	NA	NA	NA	NA	2
CREMONA - Via Fatebenefratelli	16	26.3	35.1	0	0	0	4.4	2.8	3	0	0
Cremona	16	25.4	33.7	0	0	0	NA	NA	NA	NA	2
Frontignano di Barbariga	16.4	26	33.9	0	0	0	32.7	18	18	0	NA
Gussola	14.3	26.4	36.1	2	0	0	8.8	4.1	4.1	0	NA
Isola Pescaroli	15.2	25.1	34.1	0	0	0	4.1	2	2.3	0	1
Malagnino	14.9	25.2	34.7	0	0	0	NA	NA	NA	NA	NA
Moscazzano	15.7	25.6	34.7	0	0	0	1.2	1	1	0	0
Offanengo	16.2	25.5	33.4	0	0	NA	46.2	25.4	25.4	0	NA
Passarera di Capergnanica	13.6	24.8	33.7	0	0	0	22.1	19	19	0	1
PERSICO DOSIMO	13.9	NA	NA	NA	0	0	2.8	2	2.2	0	1
Piadena	16.3	25.9	34.8	0	0	0	11	4.3	4.6	0	1
PIEVE SAN GIACOMO	14	25.5	35.6	0	0	0	1.4	1	1	0	0
RIVOLTA D ADDA - Ist. Spallanzani	14.1	25.8	35.7	0	0	0	25.2	10.4	10.6	0	2
San Giovanni in Croce	17.3	25.9	34.6	0	0	0	6.9	4.3	4.6	0	NA
Solarolo di Pozzaglio ed Uniti	15.5	25.4	34	0	0	NA	2	1.5	NA	NA	NA
Soncino 1	13.3	25.8	34.2	0	0	0	69	40.4	40.9	0	NA
SONCINO - v. Brescia	15.5	25.4	34	0	0	0	44.2	24.2	24.6	0	NA
Soresina	16.6	26.9	37	1	0	0	3.8	3.1	3.1	0	NA
Soresina Cascina Mancina	16.1	25.2	33.9	0	0	0	NA	NA	NA	NA	2
Torricella del Pizzo	15.4	25.4	35	0	0	0	7.7	4.6	4.9	0	1
Trigolo	13.3	24.9	33.2	0	0	0	16	11.9	11.9	0	2

Tabella 7. Legenda sigle: **Tnn** = temperatura minima estrema mensile; **Tm** = temperatura media mensile; **Txx** = temperatura massima estrema mensile; **Ngg CS** = numero giorni colpo di sole; **Ngg GB** = numero giorni gelo e brina; **Ngg SB** = numero giorni sbalzo termico; **PM (mm)** = precipitazioni mensili; **EP 24h** = massimo eccesso di pioggia giornaliero; **EP 72h** = massimo eccesso di pioggia in 3 giorni; **Ngg EP 72h** = numero giorni di pioggia in 3 giorni; **Ngg VF** = numero giorni vento forte; **NA** = dato non disponibile.

4.5 Provincia di Lecco

Stazione	Tnn	Tm	Txx	Ngg CS	Ngg GB	Ngg SB	PM (mm)	EP 24h	EP 72h	Ngg EP 72h	Ngg VF
Abbadia Lariana	15.4	23.7	31.4	0	0	0	155.3	49.9	77.9	0	2
Ballabio	13.3	21.5	29.3	0	0	0	151.4	36.6	54.4	0	NA
Barzago	14.4	23.4	31.3	0	0	0	177.8	53.1	98.8	2	NA
Barzio	11.3	20.1	27.5	0	0	0	142.8	34.3	76.7	0	6
Bellano	15.1	23.6	32.6	0	0	NA	NA	NA	NA	NA	NA
Bevera di Sirtori	14.7	23.4	32.3	0	0	0	137	44.2	75	0	3
Bonzeno di Bellano	15.2	21.9	29.7	0	0	0	198.1	32.3	113.6	2	3
BOSISIO PARINI - Imbarcadere	NA	NA	NA	NA	NA	NA	90.4	34	40.2	0	NA
Calco Superiore	15.3	23.8	31.8	0	0	0	139	61.3	65.6	0	1
CASATENOVO - tetto	NA	NA	NA	NA	NA	NA	69.4	30.2	30.2	0	2
Cernusco Lombardone	15.9	24.6	32.6	0	0	0	205.7	127.5	134.1	3	3
COLICO	15	23.1	31.8	0	0	0	124.6	27.2	50.2	0	3
Colico	15.2	23.1	32.4	0	0	0	218	37.6	NA	NA	5
CORTENOVA	11.2	22.3	32.5	0	0	0	159.6	58.6	102.4	2	NA
Cortenuova di Monticello Brianza	11.7	22.7	31.8	0	0	0	109.1	41.7	43.7	0	1
Dervio Lago	17.1	22.9	29.6	0	0	0	NA	NA	NA	NA	4
DERVIO - v.S.Cecilia	15.2	23.4	31.5	0	0	0	180.4	49.8	68.2	0	NA
Erve	13.2	22.2	30.5	0	0	0	149.9	36.1	56.6	0	5
Galbiate	16.7	23.6	30	0	0	0	151.9	40.6	70.9	0	5
Garlate	16.3	24.1	31.8	0	0	0	191.6	42.9	81	2	2
Lecco centro	17.1	24.1	31.5	0	0	0	179.2	77.7	123.7	2	10
Lecco Germanedo	13.2	22.9	31.4	0	0	0	175.4	52.8	104.1	2	1
Lecco San Giovanni	16.2	24	31.3	0	0	0	179.6	64.2	111.2	2	6
LECCO - v.Sora	15.9	24.6	32.4	0	0	0	32.6	13.8	18.6	0	2
Lezzeno di Bellano	15.5	23	30.5	0	0	0	321.7	88.4	143.7	5	2
Maggio di Cremeno	11.5	19.9	27.2	0	0	0	104	28.7	42.2	0	3
Mandello del Lario	16.4	23.8	31	0	0	0	NA	NA	NA	NA	1
MOLTENO - Cimitero	12.4	23.9	32.7	0	0	0	101.4	21.4	38.8	0	NA
NIBIONNO	14.1	24	32.1	0	0	0	89.8	27	52	0	2
Olginate	13.3	24.4	31.3	0	0	0	161.3	57.1	112	2	0
Olginate 2	16.6	24.4	31.7	0	0	0	226.2	64.3	119.2	2	2
Oliveto Lario	15	23.1	31.4	0	0	0	160	30	59.4	0	3
OSNAGO	13	24.5	34	0	0	0	65.8	32	32	0	NA
Osnago	15.5	24.1	31.6	0	0	0	144.5	69.6	75.9	0	2
Perego loc. Galbusera Nera	15.9	23.5	30.5	0	0	0	76.3	42.7	43.8	0	0
Perledo loc. Cantone	15.4	22.6	30.5	0	0	0	292.1	76.2	140.7	6	2
PERLEDO	NA	NA	NA	NA	NA	NA	181.6	37.6	62.8	0	NA
Rogeno (Casletto di Rogeno)	NA	NA	NA	NA	NA	NA	155.2	53.6	87.4	2	2
Rovagnate fraz. Albareda	14.6	23.4	31.1	0	0	0	140.3	70.3	73.6	0	1
Santa Maria Hoe loc. Sancina	14.7	23.6	31.3	0	0	0	90.8	49	51.6	0	1
Taceno	10.2	21.7	31	0	0	0	310.7	67.2	179.4	4	6
Valmadrera	16.7	24.1	31.2	0	0	0	190.6	76.7	141.8	2	2

Tabella 8. Legenda sigle: **Tnn** = temperatura minima estrema mensile; **Tm** = temperatura media mensile; **Txx** = temperatura massima estrema mensile; **Ngg CS** = numero giorni colpo di sole; **Ngg GB** = numero giorni gelo e brina; **Ngg SB** = numero giorni sbalzo termico; **PM (mm)** = precipitazioni mensili; **EP 24h** = massimo eccesso di pioggia giornaliero; **EP 72h** = massimo eccesso di pioggia in 3 giorni; **Ngg EP 72h** = numero giorni di pioggia in 3 giorni; **Ngg VF** = numero giorni vento forte; **NA** = dato non disponibile.

4.6 Provincia di Lodi

Stazione	Tnn	Tm	Txx	Ngg CS	Ngg GB	Ngg SB	PM (mm)	EP 24h	EP 72h	Ngg EP 72h	Ngg VF
Cadilana di Corte Palasio	15	25.1	33.5	0	0	0	1.5	1.5	1.5	0	0
Capergnanica	16.4	25.7	34	0	0	0	3.5	1.5	1.5	0	1
Casalpusterlengo	16.3	25.8	33.8	0	0	0	NA	NA	NA	NA	1
CAVENAGO D ADDA	13.7	25.2	34.9	0	0	0	2.8	1.6	1.6	0	2
Codogno	17	25.9	33.8	0	0	0	9	7.6	7.9	0	NA
CODOGNO - Ist. Tosi	NA	NA	NA	NA	NA	NA	4.6	3.8	3.8	0	NA
Lodi	15.9	25.4	33.1	0	0	0	16.3	13	13	0	1
Lodi (San Bernardo)	15.8	25.4	33.4	0	0	0	14.8	13	13	0	2
Lodi (viale Pavia)	17	25.6	35	0	0	0	16.3	14	14	0	NA
LODI - v. X Maggio	NA	NA	NA	NA	NA	NA	13.6	11.8	11.8	0	NA
Montanaso Lombardo	16.1	25.6	34.2	0	0	0	35.2	34.4	34.4	0	2
SAN COLOMBANO AL LAMBRO	15.7	25.6	34.8	0	0	0	0.2	0.2	0.2	0	1
SantAngelo Lodigiano	11.9	25.2	33.9	0	0	0	3.7	1.5	2.1	0	1
SANT ANGELO LODIGIANO	16.3	25.6	34.3	0	0	0	NA	NA	NA	NA	NA
Sordio	17.4	26.4	34.3	0	0	0	4.4	4.4	4.4	0	NA

Tabella 9. Legenda sigle: **Tnn** = temperatura minima estrema mensile; **Tm** = temperatura media mensile; **Txx** = temperatura massima estrema mensile; **Ngg CS** = numero giorni colpo di sole; **Ngg GB** = numero giorni gelo e brina; **Ngg SB** = numero giorni sbalzo termico; **PM (mm)** = precipitazioni mensili; **EP 24h** = massimo eccesso di pioggia giornaliero; **EP 72h** = massimo eccesso di pioggia in 3 giorni; **Ngg EP 72h** = numero giorni di pioggia in 3 giorni; **Ngg VF** = numero giorni vento forte; **NA** = dato non disponibile.

4.7 Provincia di Mantova

Stazione	Tnn	Tm	Txx	Ngg CS	Ngg GB	Ngg SB	PM (mm)	EP 24h	EP 72h	Ngg EP 72h	Ngg VF
Asola	16.8	26.1	35	0	0	0	17.8	7.9	7.9	0	1
ASOLA - v.Industria	15.6	25.2	34.1	0	0	0	9.6	6.4	6.4	0	NA
BIGARELLO	14.8	25.4	35.6	0	0	0	33.2	30	30	0	1
Bondeno- Gonzaga	16.3	25.9	36.1	1	0	0	50.2	21.8	21.8	0	2
Canicossa di Marcaria	15.5	24.8	34.6	0	0	0	26.4	11.2	11.2	0	NA
Castel Goffredo	16.6	25.9	34.5	0	0	0	45.7	21.8	21.8	0	NA
Cerlongo	16.7	25.6	34.9	0	0	0	37.8	25	25	0	1
Curtatone	16.1	25.6	35.2	0	0	0	NA	NA	NA	NA	2
GOITO	15.1	25.6	35.9	0	0	0	35.2	22.4	22.4	0	NA
GONZAGA	15.3	26	36.4	1	0	0	24.6	14	15.2	0	1
Gonzaga	17.1	26.2	36	1	0	0	36.4	23.4	25.4	0	4
Gorgo di San Benedetto Po	16.4	25.6	35.2	0	0	0	46.8	22.8	23.1	0	1
Levata di Curtatone	17.4	26.4	35.7	0	0	0	50.7	35.8	35.8	0	1
Mantova	18.1	26.5	34.9	0	0	0	58.2	48.8	48.8	0	1
Mantova (Borgochiesanuova)	17.2	27.6	37.2	3	0	0	3.6	3	3	0	NA
MANTOVA - Lunetta2 SMR	17	26.1	34.8	0	0	0	NA	NA	NA	NA	1
MANTOVA - S.Agnese	17.8	27.2	36.5	2	0	NA	NA	NA	NA	NA	NA
MANTOVA - Tridolino	16.9	25.5	34.6	0	0	0	11.4	10.6	10.8	0	1
Monzambano	16.7	25.6	34.1	0	0	0	65.5	54.6	63.7	0	0
Motteggiana	16.6	26.1	36.7	1	0	NA	34.6	26.4	27	0	1
Pegognaga	17.1	26.1	34.7	0	0	0	52.6	35.3	35.6	0	NA
Piubega	16.4	25.5	34.6	0	0	0	31	15.7	15.7	0	1
Poggio Rusco	15.4	25.3	34.9	0	0	0	59.3	32.8	32.8	0	NA
Pomponesco	15.1	25	34.8	0	0	0	15.5	9.1	9.1	0	1
PONTI SUL MINCIO - Monzambano	16	25.5	34.7	0	0	0	45.6	24	26.4	0	NA
Porto Mantovano	17.6	26.2	34.4	0	0	0	45.4	33.8	33.8	0	1
Rebecca di Guidizzolo	16.2	25.5	32.7	0	0	0	50.8	25.4	33.8	0	2
Rodigo (Rivalta sul Mincio)	16.1	25.6	34.7	0	0	0	27	23.2	23.4	0	1
San Giorgio di Mantova	16.8	25.5	34.3	0	0	0	69.8	52.8	52.8	0	2
Sermide	12.3	25.9	35.4	0	0	1	37.7	26.2	26.2	0	NA
SERMIDE - SP 91	16.8	25.7	35.3	0	0	0	34.8	16.4	16.4	0	2
Suzzara	16.1	25.5	35.6	0	0	0	26.7	17.3	17.8	0	3
Viadana	17.3	26.7	36.8	2	0	0	18.8	9.2	9.2	0	NA
Villa Poma	15.5	25.6	35.7	0	0	0	NA	NA	NA	NA	0

Tabella 10. Legenda sigle: **Tnn** = temperatura minima estrema mensile; **Tm** = temperatura media mensile; **Txx** = temperatura massima estrema mensile; **Ngg CS** = numero giorni colpo di sole; **Ngg GB** = numero giorni gelo e brina; **Ngg SB** = numero giorni sbalzo termico; **PM (mm)** = precipitazioni mensili; **EP 24h** = massimo eccesso di pioggia giornaliero; **EP 72h** = massimo eccesso di pioggia in 3 giorni; **Ngg EP 72h** = numero giorni di pioggia in 3 giorni; **Ngg VF** = numero giorni vento forte; **NA** = dato non disponibile.

4.8 Provincia di Milano

Stazione	Tnn	Tm	Txx	Ngg CS	Ngg GB	Ngg SB	PM (mm)	EP 24h	EP 72h	Ngg EP 72h	Ngg VF
ABBIATEGRASSO - Strada Casalina	NA	NA	NA	NA	NA	NA	NA	NA	NA	NA	1
ARCONATE - SMR	14.3	25.6	35.4	0	0	0	10.6	5.8	5.8	0	0
BBM Km 49+000	15.7	25.4	33.1	0	0	NA	NA	NA	NA	NA	NA
Bernate Ticino	16	25.3	33.8	0	0	0	37	28	28.2	0	1
Bollate	14.9	24.9	33.1	0	0	0	155.6	57.9	59.7	0	2
Buccinasco Cascina Robbiolo	17	25.8	33.4	0	0	0	37.8	17.8	19.3	0	1
Bussero	13.4	24.1	32.2	0	0	0	NA	NA	NA	NA	2
BUSTO ARSIZIO - Accam	NA	NA	NA	NA	NA	NA	16.4	8	8	0	NA
Calepio di Settala	15.8	25.4	33.8	0	0	0	42.4	20.8	20.8	0	2
Canegrate	13.6	25	32.9	0	0	0	120.8	46	47.5	0	0
Carpiano (centro)	16.7	25.4	33.6	0	0	0	NA	NA	NA	NA	2
Castano Primo	14.2	24.5	32.8	0	0	0	22.8	14.8	14.8	0	0
Castellanza	17.4	24.6	31.9	0	0	0	77.8	32.8	33.1	0	0
CINISELLO BALSAMO - Parco Nord	13.3	25.1	34.6	0	0	0	80.8	29.6	31.4	0	2
Cinisello Balsamo - Parco Nord	15.2	25.2	33.7	0	0	0	133	52.1	54.9	0	2
Cislino	13.2	25	33.2	0	0	0	68.1	35.6	37.4	0	0
Corbetta	17.6	25.8	33	0	0	0	65.6	51.6	53.4	0	NA
Corsico 1	17.9	25.8	33.1	0	0	0	25.8	10.4	10.4	0	NA
CORSICO	17.6	26.5	34.5	0	0	0	NA	NA	NA	NA	1
Corsico Parco Sud	16.8	24.4	31.6	0	0	NA	35.3	14.7	16.5	0	4
Gaggiano	17.1	25.3	33.7	0	0	0	40.8	26.6	26.8	0	1
Gaggiano (Centro)	NA	NA	NA	NA	NA	NA	40.8	26.6	26.8	0	1
Gorgonzola	16	26	34.8	0	0	0	NA	NA	NA	NA	NA
Inveruno	16.4	24.8	32.6	0	0	0	47.3	31.5	33.3	0	1
LACCHIARELLA	16.1	25.5	35	0	0	0	NA	NA	NA	NA	0
Legnano centro	13.2	24.6	32.1	0	0	0	74.7	27.9	29.4	0	3
Legnano Protezione Civile	NA	NA	NA	NA	NA	NA	71.5	31.5	NA	NA	NA
Locate di Triulzi	13.3	23.8	32.2	0	0	0	47.1	22.9	24.7	0	1
Magenta	17.2	25.6	33.4	0	0	0	50.5	39.9	41.7	0	0
MAGENTA - cascina Mainaga	15	24.6	32.6	0	0	0	27.4	20.1	20.3	0	NA
Magnago	13.8	24.5	32.8	0	0	0	NA	NA	NA	NA	1
Marcallo con Casone	14.6	24.4	32.4	0	0	0	46.1	35.3	36.8	0	2
Melegnano Cascina Cappuccina	15	25	32.8	0	0	NA	39.6	37.8	NA	NA	1
Milano Arbe	18.2	25.9	32.7	0	0	0	68.5	21	21	0	1
Milano Boscoincitta	15.2	24.6	32.3	0	0	0	95.5	35.1	36.9	0	NA
MILANO - Lambrate	14.8	25.7	34.7	0	0	0	60	22.4	22.4	0	2
Milano Lambrate	17.8	26.2	33.6	0	0	0	85.3	31	31	0	NA
Milano (Lorenteggio/Praticcio)	17.5	25.8	33.1	0	0	0	58.9	23.2	23.2	0	3
Milano (Milano - Maxwell)	16.5	25.7	33.4	0	0	0	83.7	48.3	48.3	0	2
Milano Porta Genova	17.2	26.1	33.4	0	0	0	63.2	22.6	22.6	0	1
MILANO - P.zza Zavattari	17.2	26.6	33.8	0	0	0	12.4	5.6	5.6	0	1
Milano San Leonardo	16.9	25.5	33.1	0	0	0	98.5	35.6	37.3	0	0
Milano San Siro	17.7	25.5	32.7	0	0	0	52.6	19.3	20.8	0	2
MILANO - v.Brera	NA	NA	NA	NA	NA	NA	39.8	14	14	0	2
MILANO - v.Feltre	14.9	25.1	33.6	0	0	0	NA	NA	NA	NA	NA
MILANO - v.Juvara	18.5	27.9	35.8	0	0	0	44.8	14.8	14.8	0	2
MILANO - v.Marche	16.1	26.1	33.5	0	0	0	NA	NA	NA	NA	1
MILANO - v.Rosellini	NA	NA	NA	NA	NA	NA	36.4	12	12	0	NA
MOTTA VISCONTI - SMR	14.6	25.6	36.3	1	0	0	NA	NA	NA	NA	2
Nerviano	17.8	25.9	33.8	0	0	0	82.3	42.4	44.2	0	2

Tabella 11. Legenda sigle: **Tnn** = temperatura minima estrema mensile; **Tm** = temperatura media mensile; **Txx** = temperatura massima estrema mensile; **Ngg CS** = numero giorni colpo di sole; **Ngg GB** = numero giorni gelo e brina; **Ngg SB** = numero giorni sbalzo termico; **PM (mm)** = precipitazioni mensili; **EP 24h** = massimo eccesso di pioggia giornaliero; **EP 72h** = massimo eccesso di pioggia in 3 giorni; **Ngg EP 72h** = numero giorni di pioggia in 3 giorni; **Ngg VF** = numero giorni vento forte; **NA** = dato non disponibile.

Stazione	Tnn	Tm	Txx	Ngg CS	Ngg GB	Ngg SB	PM (mm)	EP 24h	EP 72h	Ngg EP 72h	Ngg VF
Nosate	14.7	24.2	33.2	0	0	0	27.1	14.7	16.5	0	0
Ossona	16.4	24.9	33	0	0	NA	62.7	51.3	NA	NA	1
Paderno Dugnano	16.9	26.1	34.1	0	0	0	NA	NA	NA	NA	2
PADERNO DUGNANO - Palazzolo Parco Borghetto	NA	NA	NA	NA	NA	NA	80.4	31.8	32	0	NA
Peschiera Borromeo (Bellaria)	16.8	25.2	33.4	0	0	0	46.3	22.6	24.1	0	2
Pessano con Bornago	15.3	24.9	32.9	0	0	0	122.2	66	66.3	0	3
Pieve Emanuele	13.6	24.7	32.9	0	0	0	53.4	30	31.5	0	0
Rescaldina	13.3	24.1	32.1	0	0	0	130.9	41.1	42.6	0	3
RESCALDINA	NA	NA	NA	NA	NA	NA	91.6	32.8	34	0	NA
Rho	17.3	25.8	33.7	0	0	0	112.3	65.3	66.8	0	NA
RHO - Scalo Firenze - Prato	16.8	25.8	32.9	0	0	0	NA	NA	NA	NA	NA
RHO - Scalo Firenze - Tetto	NA	NA	NA	NA	NA	NA	NA	NA	NA	NA	3
Robecco sul Naviglio	13.6	24.8	33.6	0	0	0	53.2	33.5	35	0	0
RODANO	15	25.6	34.6	0	0	0	36.6	11.6	11.6	0	NA
Rovagnasco di Segrate	12.7	24.1	32.2	0	0	0	82.2	42.9	44.4	0	3
Roveda di Sedriano	15.8	25	33.2	0	0	0	73.3	51.6	53.1	0	2
Rozzano	16.4	25.6	33.7	0	0	0	NA	NA	NA	NA	1
San Donato Milanese 1	16.2	25.4	33.3	0	0	0	55.5	38.9	40.4	0	2
San Giuliano Milanese	18.5	26.1	33	0	0	0	23.1	20.7	20.7	0	NA
Sedriano	17.3	25.6	33.2	0	0	0	NA	NA	NA	NA	NA
Senago	14.3	24.6	32.8	0	0	0	165.9	61.7	61.7	0	NA
Settimo Milanese	15.3	25.2	32.8	0	0	0	83.9	33.5	35.3	0	0
Trenzanesio	14.7	25	33.4	0	0	0	NA	NA	NA	NA	NA
Vignate	15.9	25	32.6	0	0	0	94.7	34.8	34.8	0	1
Vimodrone	15.7	25.1	32.8	0	0	0	149.6	66	66	0	2

Tabella 12. Legenda sigle: **Tnn** = temperatura minima estrema mensile; **Tm** = temperatura media mensile; **Txx** = temperatura massima estrema mensile; **Ngg CS** = numero giorni colpo di sole; **Ngg GB** = numero giorni gelo e brina; **Ngg SB** = numero giorni sbalzo termico; **PM (mm)** = precipitazioni mensili; **EP 24h** = massimo eccesso di pioggia giornaliero; **EP 72h** = massimo eccesso di pioggia in 3 giorni; **Ngg EP 72h** = numero giorni di pioggia in 3 giorni; **Ngg VF** = numero giorni vento forte; **NA** = dato non disponibile.

4.9 Provincia di Monza-Brianza

Stazione	Tnn	Tm	Txx	Ngg CS	Ngg GB	Ngg SB	PM (mm)	EP 24h	EP 72h	Ngg EP 72h	Ngg VF
Arcore	14.4	24.4	32.5	0	0	0	150	68.8	75.6	0	2
Arosio	14.6	24	32.3	0	0	0	149.3	80.8	83.1	3	0
Bovisio Masciago	15.8	25.1	32.8	0	0	0	113.8	44.4	44.4	0	1
Carimate	13.3	23.9	32.9	0	0	0	102.1	43.9	43.9	0	1
Carnate	14.7	24	31.7	0	0	0	147.2	44.2	51.4	0	NA
Ceriano Laghetto	13	23.7	32.4	0	0	0	NA	NA	NA	NA	2
Cesate	16.3	24.8	32	0	0	0	151.5	72.9	74.4	0	NA
Giussano	15	24.4	32	0	0	0	NA	NA	NA	NA	1
Lentate sul Seveso (Copreno)	14.8	24.4	32.5	0	0	0	NA	NA	NA	NA	0
Lesmo	12.8	23.4	32.3	0	0	0	113.5	34.5	58.3	0	2
LESMO - Peregallo	NA	NA	NA	NA	NA	NA	31.6	11	11	0	NA
Lissone	17.4	25.6	33.4	0	0	0	135.4	41.8	49	0	4
Meda (Via Como)	14.5	24.7	32.6	0	0	0	104.6	33	33	0	NA
MISINTO	14.1	25.2	35.4	0	0	0	57.6	25	25	0	NA
Monza	16.3	25.2	32.7	0	0	0	162.4	75.7	80.3	1	2
Monza 2	13.3	23.6	32.1	0	0	0	149.6	62.2	69.3	0	NA
Monza 3	16.8	25.5	33.2	0	0	0	169.5	59.7	63.8	0	1
Monza (Monza Parco)	16.3	24.8	33.1	0	0	0	165.6	76.4	80.6	3	NA
Monza (Via Della Robbia)	17.3	26.1	33.8	0	0	0	144.2	62.8	67.6	0	2
MONZA - v.Monte Generoso	NA	NA	NA	NA	NA	NA	46	21.6	21.6	0	NA
Nova Milanese	16.3	25.2	33.1	0	0	0	163.6	53.3	60.2	0	2
Seregno	16.4	25.6	33.6	0	0	NA	70	31.8	NA	NA	NA
Seregno ovest	15.3	24.8	32.3	0	0	NA	NA	NA	NA	NA	NA
Trezzano Rosa	16.3	25.5	32.9	0	0	0	63.8	30	30	0	3
Triuggio	12.5	23.9	33.4	0	0	0	129.8	42.3	59.2	0	2
Villasanta	14.9	25.1	33.5	0	0	0	188.2	83.2	87.2	3	2

Tabella 13. Legenda sigle: **Tnn** = temperatura minima estrema mensile; **Tm** = temperatura media mensile; **Txx** = temperatura massima estrema mensile; **Ngg CS** = numero giorni colpo di sole; **Ngg GB** = numero giorni gelo e brina; **Ngg SB** = numero giorni sbalzo termico; **PM (mm)** = precipitazioni mensili; **EP 24h** = massimo eccesso di pioggia giornaliero; **EP 72h** = massimo eccesso di pioggia in 3 giorni; **Ngg EP 72h** = numero giorni di pioggia in 3 giorni; **Ngg VF** = numero giorni vento forte; **NA** = dato non disponibile.

4.10 Provincia di Pavia

Stazione	Tnn	Tm	Txx	Ngg CS	Ngg GB	Ngg SB	PM (mm)	EP 24h	EP 72h	Ngg EP 72h	Ngg VF
Abbiategrosso	15	24.5	33.5	0	0	0	43.4	21.8	23.6	0	0
Broni	13.3	25.2	33.8	0	0	0	NA	NA	NA	NA	1
BRONI	14	25.1	35.5	0	0	0	17.5	17.3	17.3	0	1
Cambiò di Gambarana	15.5	24.6	33.6	0	0	0	9	5.9	7.7	0	0
CANEVINO	15.2	25.1	34.8	0	0	0	52.4	45.8	45.8	0	NA
Canneto Pavese	16.3	24.6	33.1	0	0	0	NA	NA	NA	NA	2
Carpiano1	14.9	24.4	31.9	0	0	0	32	30.2	31.7	0	1
Casarile	13.2	25.5	34.1	0	0	0	50.9	27.9	27.9	0	0
Cassolnovo	15.9	25.4	34.4	0	0	0	50.2	28.2	28.4	0	0
Castelletto di Branduzzo	16	25.6	34.4	0	0	0	34.6	26.2	27.7	0	NA
CASTELLO D AGOGNA	14.6	25.6	35.7	0	0	0	NA	NA	NA	NA	2
Cava Manara	17.4	25.9	35	0	0	0	32.6	30.5	32.3	0	2
Cervesina	14.9	24.6	33.4	0	0	0	NA	NA	NA	NA	0
Corteolona	13.6	25.8	35.2	0	0	0	4.8	3	4.5	0	NA
Dorno 1	13.6	24.7	32.3	0	0	0	13.7	8.8	10.5	0	1
Dorno 2	16.7	24.9	32.5	0	0	0	12.2	8.8	9	0	1
Dorno Via Canevari	16.7	24.9	32.4	0	0	0	12.2	8.8	9	0	1
Filighera	14.9	24.9	33.2	0	0	0	14.4	12.1	13.6	0	1
FORTUNAGO	14.1	23.8	33.1	0	0	0	41.2	36.2	36.2	0	1
Gualdrasco di Bornasco	13.3	24.2	32.2	0	0	0	38	24.1	24.1	0	1
LANDRIANO - Cascina Marianna	14.6	25.9	35.4	0	0	0	48.6	29.6	29.8	0	1
Lodi (viale Pavia)	17	25.6	35	0	0	0	16.3	14	14	0	NA
LOMELLO - Cantona	13.9	25	35.3	0	0	0	10	6.8	7	0	NA
Maghero	15.4	24.4	32.1	0	0	0	6.1	6.1	6.1	0	0
Mezzana Bigli	15.4	24.9	33.9	0	0	0	33	30.2	30.2	0	0
Mortara	17.6	25.8	34.2	0	0	0	31.4	27.2	29	0	NA
Ottobiano	14.9	24.8	33.2	0	0	0	35.5	23.9	30.1	0	0
Pavia Cascina Pelizza	16.2	25.1	33.3	0	0	0	21.6	19.8	19.8	0	1
Pavia di Udine	16.1	25.7	35.9	0	0	NA	NA	NA	NA	NA	NA
Pavia di Udine (Lauzacco)	15.8	25.2	34.7	0	0	0	107	39.6	79.4	0	5
PAVIA - SS 35	16.8	25.3	33.3	0	0	0	12	10.4	10.6	0	1
PAVIA - v. Folperti	16.1	25.4	35.3	0	0	0	11.8	9.6	9.8	0	NA
Retorbido	15	24.9	33.7	0	0	0	50.4	32.1	32.1	0	1
Robbio	15.7	25.1	35	0	0	0	NA	NA	NA	NA	0
SANTA MARGHERITA DI STAFFORA - Casanova	12.5	22.1	32.6	0	0	0	29.6	16.2	16.2	0	0
Santa Maria della Versa loc. Torchio	16.1	24.1	32.6	0	0	0	37.9	27.2	27.2	0	0
Sant Eusebio di Fortunago	11.2	23	33.4	0	0	0	42.1	30.2	31.7	0	1
Spessa Po	14.9	25.4	34.9	0	0	0	NA	NA	NA	NA	0
Stefanago	16.7	24.9	33.7	0	0	0	NA	NA	NA	NA	0
Tromello	14.4	24.5	33.6	0	0	0	33.7	22.9	24.7	0	0
Varzi	13.3	23	33.4	0	0	0	28.8	25.7	27.2	0	1
VARZI - Nivione	14.8	NA	NA	NA	0	0	11.4	8.2	8.4	0	1
Vidigulfo	14.9	24.6	33.2	0	0	0	58.9	30	30	0	NA
Vigevano	13.2	25.7	34.4	0	0	0	NA	NA	NA	NA	0
VIGEVANO - SS494	14.9	24.6	33.7	0	0	0	10.6	6.4	6.4	0	NA
Voghera Ponte Rosso	15.6	25.5	35.4	0	0	0	NA	NA	NA	NA	NA
VOGHERA - v. Cambiaso	16	25.7	35.6	0	0	0	7	6.2	6.2	0	NA
Zeccone	16.9	25.2	32.8	0	0	0	46.3	28.2	30.6	0	1
Zinasco	15.8	25.5	34.4	0	0	0	24.2	23.2	23.4	0	1
Zinasco Vecchio	15.8	25.5	34.6	0	0	0	NA	NA	NA	NA	1

Tabella 14. Legenda sigle: **Tnn** = temperatura minima estrema mensile; **Tm** = temperatura media mensile; **Txx** = temperatura massima estrema mensile; **Ngg CS** = numero giorni colpo di sole; **Ngg GB** = numero giorni gelo e brina; **Ngg SB** = numero giorni sbalzo termico; **PM (mm)** = precipitazioni mensili; **EP 24h** = massimo eccesso di pioggia giornaliero; **EP 72h** = massimo eccesso di pioggia in 3 giorni; **Ngg EP 72h** = numero giorni di pioggia in 3 giorni; **Ngg VF** = numero giorni vento forte; **NA** = dato non disponibile.

4.11 Provincia di Sondrio

Stazione	Tnn	Tm	Txx	Ngg CS	Ngg GB	Ngg SB	PM (mm)	EP 24h	EP 72h	Ngg EP 72h	Ngg VF
Albosaggia (giugni)	10.9	20.9	30.8	0	0	0	123.3	32.5	NA	NA	0
Ardenno	12.9	22.2	30.4	0	0	0	142.7	34.8	62	0	2
BEMA	13	19.9	27	0	0	0	101.6	20.6	46.6	0	2
CAIOLO	10.9	22	31.5	0	0	0	81.2	24.8	39.6	0	1
Caiolo 1	11.3	21.4	30.5	0	0	0	93.3	38.1	NA	NA	NA
Caiolo 2	11.3	21.4	30.4	0	0	0	96.6	37.6	57.4	0	NA
Castionetto di Chiuro	11.8	21.4	29.9	0	0	0	53.8	16.2	16.8	0	0
Chiavenna	14.9	23	30.9	0	0	0	166.6	53.3	54.3	0	2
Civo	13.8	20.4	28.3	0	0	0	188.9	41.9	72.9	0	1
Dubino	14.7	23.3	31.8	0	0	0	211.6	56	89.2	1	2
Faedo Valtellino	12.6	21.8	30.3	0	0	0	150	32.2	61.6	0	NA
Forcola loc. Piani	12.6	22.4	31.4	0	0	0	92	29	31.1	0	1
Montagna in Valtellina	12.9	22.1	31.1	0	0	0	127.8	30	61	0	NA
Montagna in Valtellina (F.ne al Piano)	13	23.2	32.6	0	0	0	146.4	52.4	79.1	0	0
Morbegno	12.8	22.2	31.8	0	0	NA	NA	NA	NA	NA	NA
MORBEGNO - eliporto	13.4	23.1	31.9	0	0	0	NA	NA	NA	NA	2
Novate Mezzola	13.9	23	31.7	0	0	0	126.1	27.2	47.4	0	1
Piateda (Busteggia)	12.6	22.6	31.6	0	0	0	133.8	33.4	63.4	0	2
Samolaco	11.4	21.6	31.1	0	0	NA	NA	NA	NA	NA	NA
SAMOLACO - v. Vignola	11.8	23.2	33	0	0	0	102.8	23.8	27.2	0	6
Sondrio 2	12.7	22.1	30.9	0	0	0	112.2	29.2	55.9	0	1
Sondrio 3	12.5	22.2	30.9	0	0	0	140	49.9	77.3	0	1
SONDRIO - Fond.Fojanini	13.2	23.1	32.2	0	0	0	50	12	12.6	0	0
Talamona	13.1	22.8	31.8	0	0	0	166.1	36.5	59.9	0	2
TEGLIO - S. Giacomo	10.7	21.8	31.4	0	0	0	53.4	23	23.6	0	NA
Tirano 2	11.4	21.1	30.6	0	0	0	NA	NA	NA	NA	0
TIRANO - eliporto	10.3	21.6	31.8	0	0	1	36.2	8.6	NA	NA	1
Villa di Tirano	11.9	22.2	31.6	0	0	0	56.7	17.1	18.1	0	0

Tabella 15. Legenda sigle: **Tnn** = temperatura minima estrema mensile; **Tm** = temperatura media mensile; **Txx** = temperatura massima estrema mensile; **Ngg CS** = numero giorni colpo di sole; **Ngg GB** = numero giorni gelo e brina; **Ngg SB** = numero giorni sbalzo termico; **PM (mm)** = precipitazioni mensili; **EP 24h** = massimo eccesso di pioggia giornaliero; **EP 72h** = massimo eccesso di pioggia in 3 giorni; **Ngg EP 72h** = numero giorni di pioggia in 3 giorni; **Ngg VF** = numero giorni vento forte; **NA** = dato non disponibile.

4.12 Provincia di Varese

Stazione	Tnn	Tm	Txx	Ngg CS	Ngg GB	Ngg SB	PM (mm)	EP 24h	EP 72h	Ngg EP 72h	Ngg VF
ANGERA - v.le Repubblica	NA	NA	NA	NA	NA	NA	63.4	14	20.4	0	NA
ARCISATE	12.7	22.4	30.8	0	0	0	71	29.8	29.8	0	NA
Besnate	13.7	23.1	31.9	0	0	0	126.4	62.5	62.5	0	3
Besozzo	12.6	23.3	32.4	0	0	0	148.3	46	57.7	0	1
Brescia	15.6	23.1	31.2	0	0	0	161.7	45.2	54.2	0	1
BUSTO ARSIZIO - v.Rossini	14	24.8	34.6	0	0	0	66.6	28.6	28.6	0	NA
Cantello	15	22.9	30.7	0	0	0	72.1	29.7	32.5	0	2
Carnago Milanello	14.3	24	32.2	0	0	0	NA	NA	NA	NA	NA
Casciago	16.3	NA	NA	NA	0	NA	32.4	15.3	NA	NA	NA
CASTRONNO	14	23.6	32.7	0	0	0	50.8	28	28	0	0
Castronno	14.3	22.9	30.4	0	0	0	31.5	18.3	18.3	0	0
Cavaria con Premezzo (VA)	15.3	24.4	31.8	0	0	0	NA	NA	NA	NA	1
CAVARIA CON PREMEZZO - v. Cantalupa	14.3	24.4	32.5	0	0	0	67	36.4	36.4	0	NA
Cimbro di Vergiate	13.2	22.6	30.2	0	0	0	117.5	50.3	50.3	0	NA
Crosio della Valle	12	23	31.6	0	0	0	NA	NA	NA	NA	0
Cuasso al Monte	13.9	21.1	28.7	0	0	0	93.2	44.6	NA	NA	NA
Cugliate Fabiasco	11.6	21.1	29.6	0	0	0	NA	NA	NA	NA	2
CUVEGLIO	14.3	23.4	32.4	0	0	0	151	55	68	0	NA
FERNO	14.1	24	32.7	0	0	0	NA	NA	NA	NA	0
Gallarate	15.2	23.9	32.4	0	0	0	48.2	18.4	18.6	0	NA
Gallarate Cajello	15.4	24.1	31.5	0	0	0	89.1	50	50	0	NA
Gemonio	14.9	23.4	30.2	0	0	0	147.2	36.3	47	0	4
Induno Olona	14.5	22.9	30.6	0	0	0	69.7	39.1	46.8	0	1
Inverio Inferiore	13.7	22.1	29.4	0	0	0	167.8	49.8	51.3	0	1
Jerago	14.1	23.8	31.6	0	0	0	16.2	13.8	NA	NA	NA
Jerago con Orago	15.7	24.1	32.1	0	0	0	91.4	44.2	44.2	0	NA
LAVENA PONTE TRESA - via della Boschiva	11.9	23.1	33	0	0	0	110.2	27	46.2	0	NA
Laveno Mombello	17.5	24.3	33.9	0	0	0	198.6	88.3	109.7	3	NA
LAVENO-MOMBELLO - p.zza Matteotti	15.6	23.4	31.3	0	0	1	NA	NA	NA	NA	1
LUINO - v. Piero Chiara	16	22.9	31.1	0	0	0	128.2	32.8	53.2	0	5
Luvinate	15.4	23.1	30.9	0	0	1	98.8	35.5	47.4	0	NA
Malnate	12.9	23.1	31.2	0	0	0	98.4	41.9	41.9	0	2
Malnate (loc. San Salvatore)	12.9	23.1	31.1	0	0	0	98.1	41.9	41.9	0	2
Malpensa	14	24.1	33	0	0	0	NA	NA	NA	NA	0
MILANO - MALPENSA	14	23.9	33	0	0	0	NA	NA	NA	NA	NA
Mozzate	14.7	24.2	31.8	0	0	0	141.4	45.7	45.7	0	4
Nizzolina di Marnate	15.6	23.9	31.4	0	0	0	110	47.2	47.5	0	1
PORTO CERESIO - campo sportivo	11.5	22.4	31.9	0	0	0	66.6	17.8	25.4	0	0
Rasa di Varese	13.8	21.5	29.1	0	0	0	109.2	32.5	48.8	0	1
Sangiano	14.1	23.1	30.8	0	0	0	126.7	36.3	51	0	0
San Macario di Samarate	14.7	24.1	31.7	0	0	0	87.4	40.9	41.2	0	1
San Salvatore di Malnate	12.9	23	30.7	0	0	0	91	41.9	41.9	0	NA
Saronno	13.3	23.9	32.7	0	0	0	108.1	40.6	40.9	0	1
SARONNO - v.Santuario	13.2	24.5	33.3	0	0	0	79.8	25	25.2	0	1
SOMMA LOMBARDO	14.2	23.9	32.2	0	0	0	27.4	12.2	12.2	0	0
Somma Lombardo loc. Muraccio	16.6	24	31.6	0	0	0	NA	NA	NA	NA	1
Tradate	13.6	24.1	32.2	0	0	0	NA	NA	NA	NA	NA
Uboldo	16.1	24.6	31.8	0	0	0	130.3	47.5	47.5	0	3
Valmorea	13.7	22.6	30.8	0	0	0	86.5	41.6	41.6	0	1
VARANO BORGHI	10.8	22.9	33.2	0	0	0	65.6	20	26.8	0	0

Tabella 16. Legenda sigle: **Tnn** = temperatura minima estrema mensile; **Tm** = temperatura media mensile; **Txx** = temperatura massima estrema mensile; **Ngg CS** = numero giorni colpo di sole; **Ngg GB** = numero giorni gelo e brina; **Ngg SB** = numero giorni sbalzo termico; **PM (mm)** = precipitazioni mensili; **EP 24h** = massimo eccesso di pioggia giornaliero; **EP 72h** = massimo eccesso di pioggia in 3 giorni; **Ngg EP 72h** = numero giorni di pioggia in 3 giorni; **Ngg VF** = numero giorni vento forte; **NA** = dato non disponibile.