



SINTESI METEOROLOGICA MENSILE A FINI ASSICURATIVI

REGIONE LOMBARDIA GIUGNO 2019

Indice

1	Andamento meteorologico mensile	2
2	Mappe commentate dei principali parametri meteorologici	3
2.1	Temperature	3
2.2	Precipitazioni	5
3	Mappe commentate di superamento soglia	6
3.1	Introduzione	6
3.2	Eccesso di pioggia	6
3.3	Vento forte	8
3.4	Colpo di sole	9
3.5	Siccità	10
3.6	Sbalzo termico	11
4	Dati meteorologici	11
4.1	Provincia di Bergamo	12
4.2	Provincia di Brescia	14
4.3	Provincia di Como	16
4.4	Provincia di Cremona	18
4.5	Provincia di Lecco	19
4.6	Provincia di Lodi	20
4.7	Provincia di Mantova	21
4.8	Provincia di Milano	22
4.9	Provincia di Monza-Brianza	24
4.10	Provincia di Pavia	25
4.11	Provincia di Sondrio	26
4.12	Provincia di Varese	27

Premessa

Questo documento viene realizzato come attività di servizio rivolta ai propri clienti.

Il servizio ha lo scopo di fornire una descrizione meteorologica, con riferimenti climatologici, orientata alla gestione del rischio in agricoltura, rivolta alle Aziende agricole, alle Compagnie assicurative, ai Consorzi di difesa. Pur fornendo anche una visione d'insieme del periodo, il contenuto è quindi focalizzato sulle avversità atmosferiche occorse.

Il documento ha carattere divulgativo; esso desidera rappresentare con chiarezza e sintesi lo stato del tempo nel periodo e nei luoghi definiti, fornendo un'informazione accessibile anche ad un pubblico diffuso e non specialistico.

Le elaborazioni contenute riguardano di norma un'area regionale ed il periodo di un mese; l'area di maggior interesse è quella a vocazione agricola ma viene comunque fornito un quadro generale delle condizioni meteo-climatiche occorse su tutto il territorio oggetto dell'analisi.

1 Andamento meteorologico mensile

Con il mese di giugno 2019 il trend climatico europeo ha ripreso i connotati persi nelle settimane precedenti, ma ormai consolidati da diversi anni: le temperature, infatti, dopo un periodo piuttosto freddo sia per l'Europa centrale che per il Mediterraneo, sono risalite velocemente ben oltre la media su larga parte del Continente nel giro di pochi giorni. La circolazione di venti che aveva infatti portato alle ondate artiche che hanno caratterizzato maggio si è lentamente attenuata e spostata verso l'Atlantico, favorendo così una graduale quanto intensa risalita di aria calda dall'Africa subsahariana verso il Mediterraneo (prima) e l'Europa centrale (poi). Il risultato finale è ben visibile in Figura 1, con anomalie termiche che hanno raggiunto e superato i $+5/+6\text{ }^{\circ}\text{C}$ tra Polonia, Germania, Repubblica Ceca e Slovacchia, ma hanno superato i $+3\text{ }^{\circ}\text{C}$ su tutta l'Europa orientale e centrale, comprese parte d'Italia e Balcani.

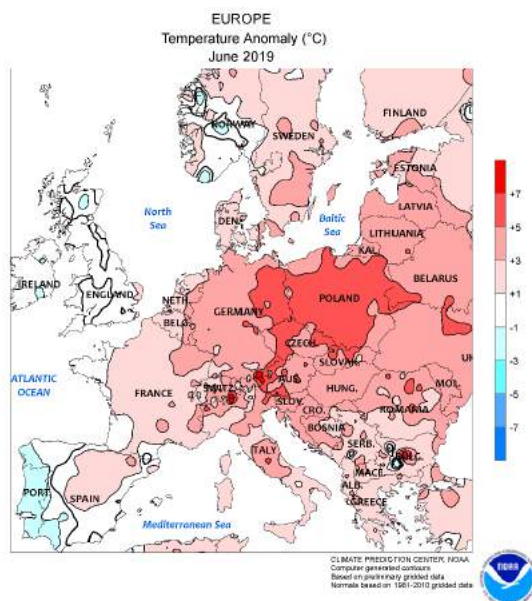


Figura 1. Le anomalie di temperatura registrate sul territorio europeo nel corso del mese di giugno 2019 (Fonte: NOAA)

E' andata diversamente solo per le isole del Regno Unito e per il Portogallo, dove – appunto – si è portata gran parte della corrente fredda che ci aveva interessati direttamente nel periodo precedente: qui le temperature sono scese sotto la media, anche se di poco. Nel complesso del mese va sottolineata in particolare l'intensa ondata di calore – con connotati di eccezionalità per Francia, Germania e Svizzera – che ha interessato anche il territorio italiano nell'ultima decade del mese, portando i termometri a ritoccare alcuni record mensili (se non assoluti) che resistevano ormai da decine o centinaia di anni per alcune località. Il regime di piogge, di fatto, ha semplicemente seguito l'evoluzione delle correnti tese alla costruzione dell'onda di calore, portando le regioni situate lungo un asse che passa da Spagna, Italia, Ungheria, Polonia, Repubbliche Baltiche e Finlandia a registrare una assenza pressoché totale di pioggia su vaste aree, e di conseguenza ad una condizione di siccità conclamata. Per quanto riguarda la Lombardia in particolare, va innanzitutto sottolineato

che si tratta di una delle regioni che più ha subito gli effetti dell'ondata di caldo di cui si è già parlato; difatti, non solo ha sperimentato valori diffusamente oltre i $+33/+34\text{ }^{\circ}\text{C}$ per almeno 5 giorni, ma ha visto numerose località sparse tra le pianure (specie sulla bassa) superare il limite dei $+39\text{ }^{\circ}\text{C}$ durante il giorno 27, quando al regime sinottico generale si sono sommati locali episodi di Favonio, che hanno portato ad un surriscaldamento ulteriore dell'aria. Durante quei giorni le temperature minime hanno faticato a scendere sotto i $+24/+26\text{ }^{\circ}\text{C}$ anche in aperta campagna, $+27/+28\text{ }^{\circ}\text{C}$ a Milano e dintorni. Riguardo le piogge, invece, si segnalano precipitazioni significative solo nell'area brianzola, dove si sono raggiunti accumuli complessivi di oltre 80-100 mm; su tutto il resto della regione non ha praticamente piovuto, a parte località isolate che hanno registrato brevi temporali per un complessivo di 5-15 mm.

2 Mappe commentate dei principali parametri meteorologici

2.1 Temperature

Il mese di giugno ha visto temperature superiori alla norma climatica. Si riportano di seguito le mappe della temperatura minima più bassa registrata nel mese (figura 2a), della temperatura massima più alta registrata nel mese (figura 2b), della media delle temperature minime (figura 3a), della media delle temperature massime (figura 3b) e della temperatura media mensile (figura 3c).

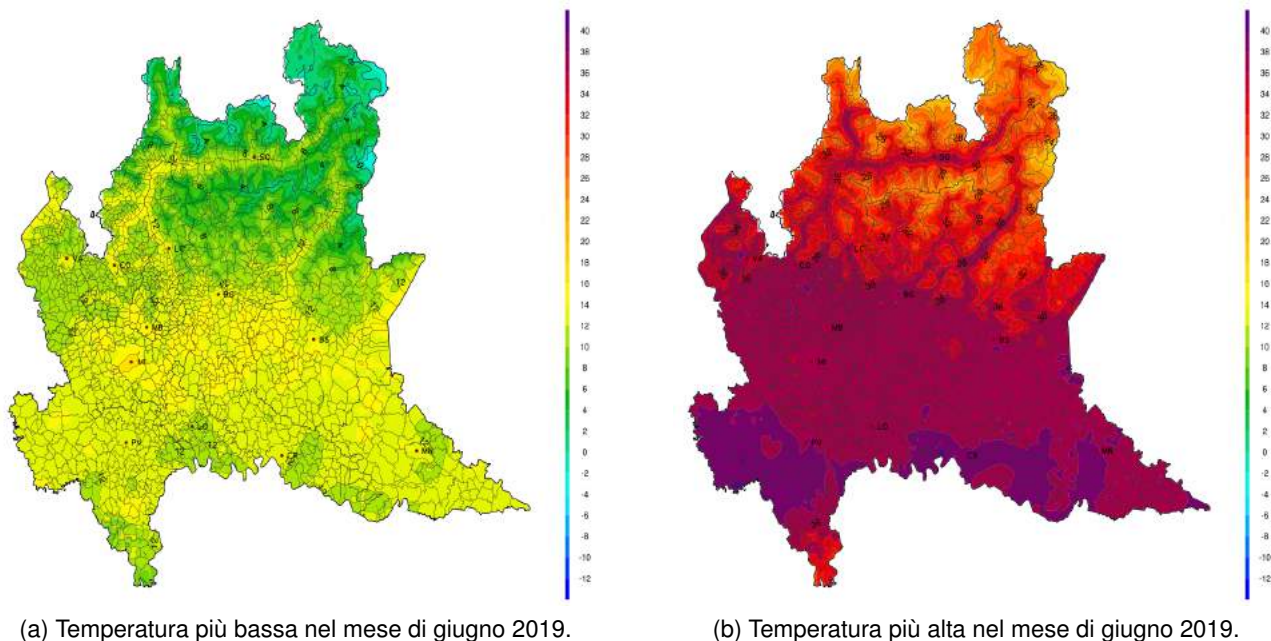
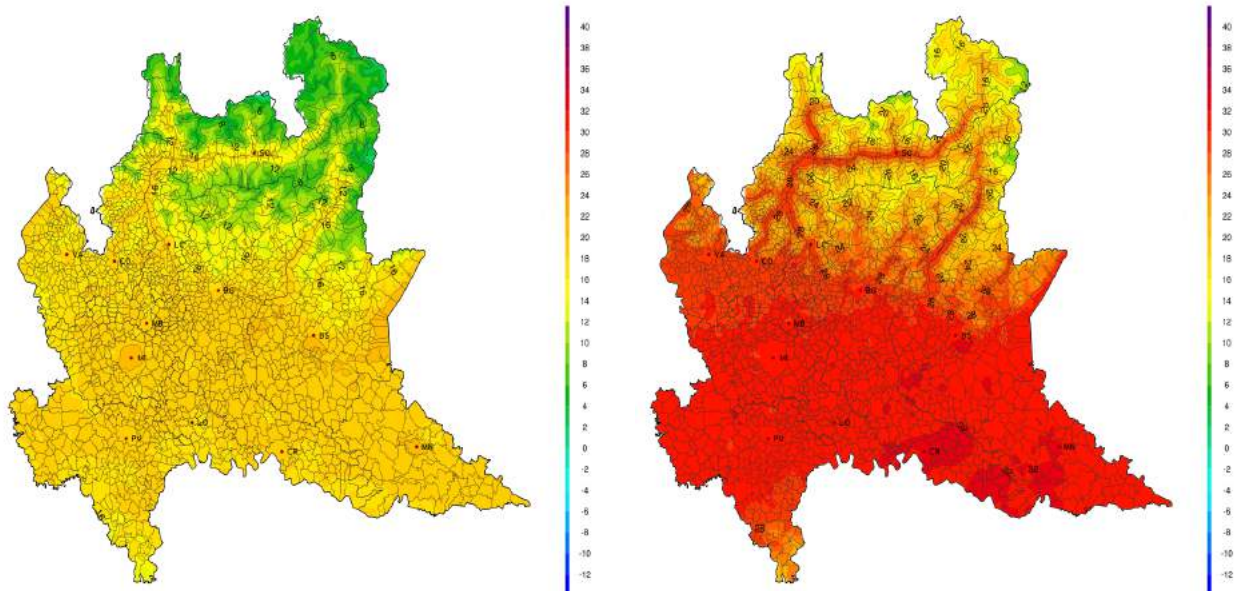
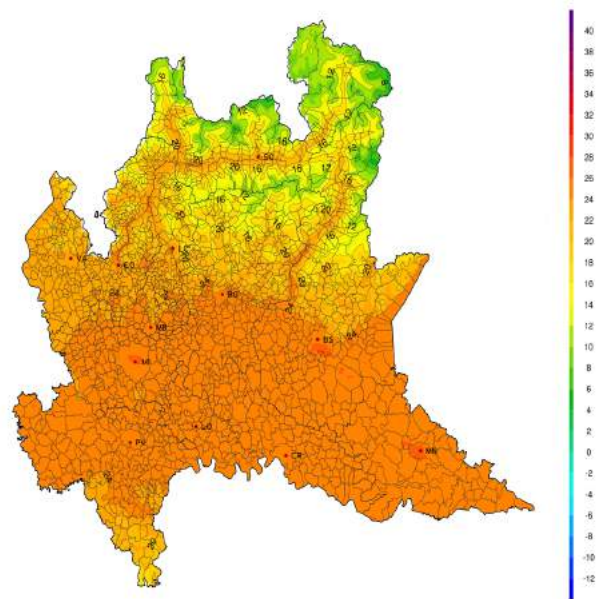


Figura 2. Estremi di temperatura nel mese di giugno 2019.



(a) Media delle temperature minime giornaliere nel mese di giugno 2019.

(b) Media delle temperature massime giornaliere nel mese di giugno 2019.

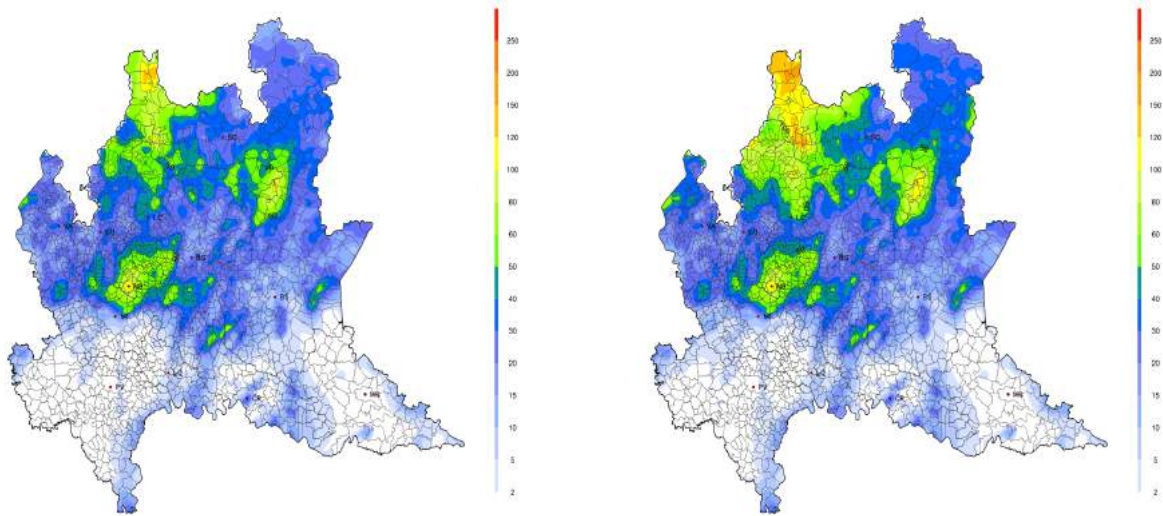


(c) Calcolo della temperatura media nel mese di giugno 2019.

Figura 3. Statistica sugli andamenti termici del mese di giugno 2019.

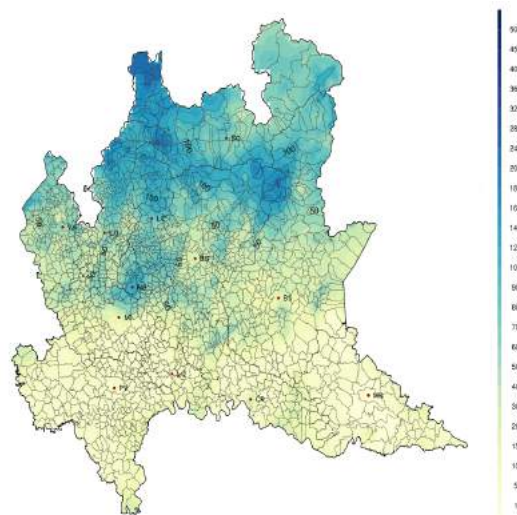
2.2 Precipitazioni

Le precipitazioni di giugno si sono concentrate soprattutto nell'area alpina (figura 4c). Gli accumuli massimi in 24 e 72 ore sono riportati rispettivamente in figura 4a e 4b.



(a) Massima precipitazione cumulata in 24h nel mese di giugno 2019.

(b) Massima precipitazione cumulata in 72h nel mese di giugno 2019.



(c) Precipitazione cumulata nel mese di giugno 2019.

Figura 4. Valutazione del regime pluviometrico durante il mese di giugno 2019.

3 Mappe commentate di superamento soglia

3.1 Introduzione

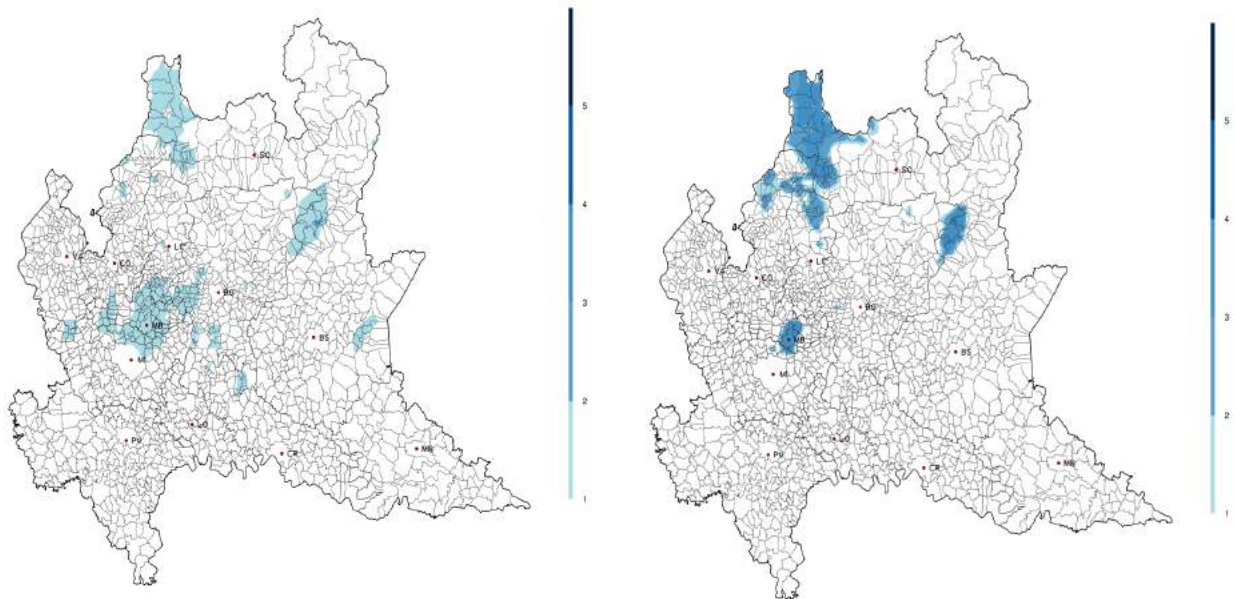
In questa sezione si propongono le elaborazioni grafiche del numero di giorni in cui si è verificato il superamento delle soglie di alcune avversità meteorologiche sull'area regionale d'interesse agricolo. Le avversità meteorologiche elaborate per il mese di giugno 2019, e relative soglie trigger, sono riassunte in tabella 1.

Avversità	Variabile meteorologica e valori trigger
Eccesso di pioggia	Accumulo precipitativo $\geq 30\text{mm}/1\text{h}$ o $\geq 40\text{mm}/3\text{h}$ Accumulo precipitativo $\geq 80\text{mm}$ in 72h Accumulo precipitativo $\geq 80\text{mm}$ in 10 giorni con superamento del 50% della media del periodo
Vento forte	Velocità del vento a 10m $\geq 50\text{km/h}$ (14 m/s)
Gelo e brina	Temperatura dell'aria a 2m $\leq 0^\circ\text{C}$
Siccità	Accumulo precipitativo in 30 giorni $\leq 2/3$ della norma
Sbalzo termico	Significativo discostamento della temperatura dell'aria a 2m rispetto alla media dei 3gg precedenti: soglia di 8°C di differenza per le temperature minime e di 12°C per le temperature massime.

Figura 5. Valori per il superamento soglia delle avversità meteorologiche.

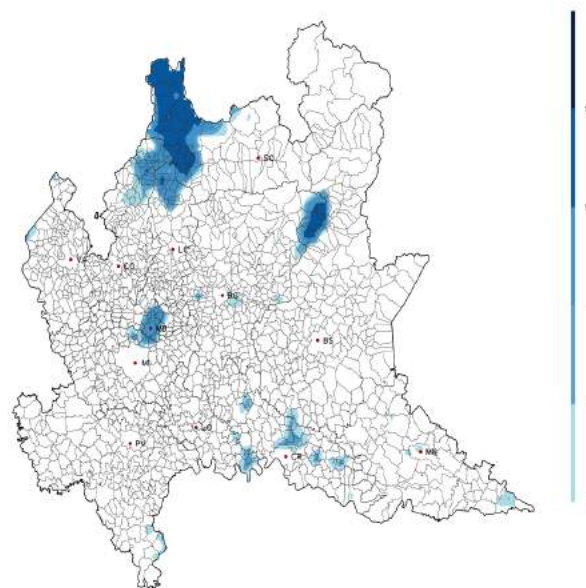
3.2 Eccesso di pioggia

Stante il regime precipitativo caratterizzato da accumuli ingenti soprattutto a ridosso delle Alpi, si segnalano soventi superamenti soglia relativi all'avversità eccesso di pioggia nelle suddette zone (figure 6a, 6b, 6c).



(a) Numero di giorni nei quali si è superata la soglia dei 30mm/1h o 40mm/3h di precipitazione nel mese di giugno 2019.

(b) Numero di giorni in cui si è superata la soglia degli 80mm/72h di precipitazione nel mese di giugno 2019.



(c) Numero di giorni nei quali si è superata la soglia degli 80mm/10gg di precipitazione, con accumulo giugnore della media del periodo del 50 per cento o superiore nel mese di giugno 2019.

Figura 6. Analisi del numero di giorni in cui si sono verificati eccessi di pioggia.

3.3 Vento forte

Il mese di giugno è stato caratterizzato da diversi episodi di vento forte che hanno interessato la regione, con i massimi concentrati sui rilievi alpini (figura 7).

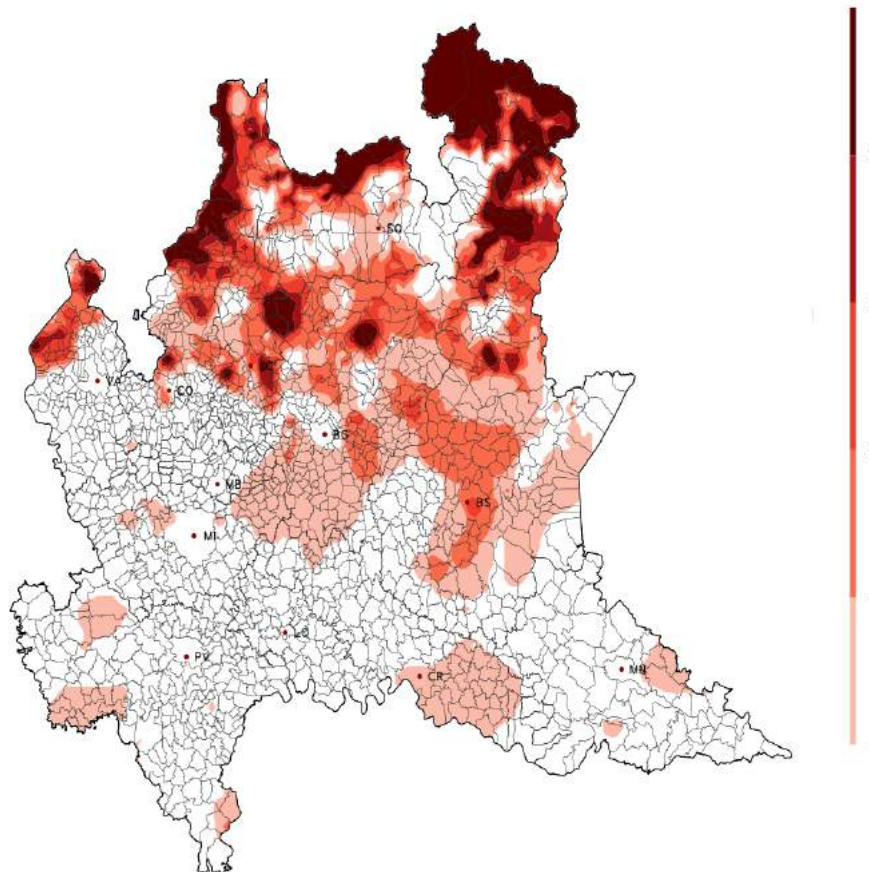


Figura 7. Numero di giorni in cui si è registrata una raffica massima giornaliera giugnore o uguale a 50km/h nel mese di giugno 2019.

3.4 Colpo di sole

Il colpo di sole ha imperversato soprattutto nella bassa pianura, a confine con il Piemonte e l'Emilia Romagna (figura 8).

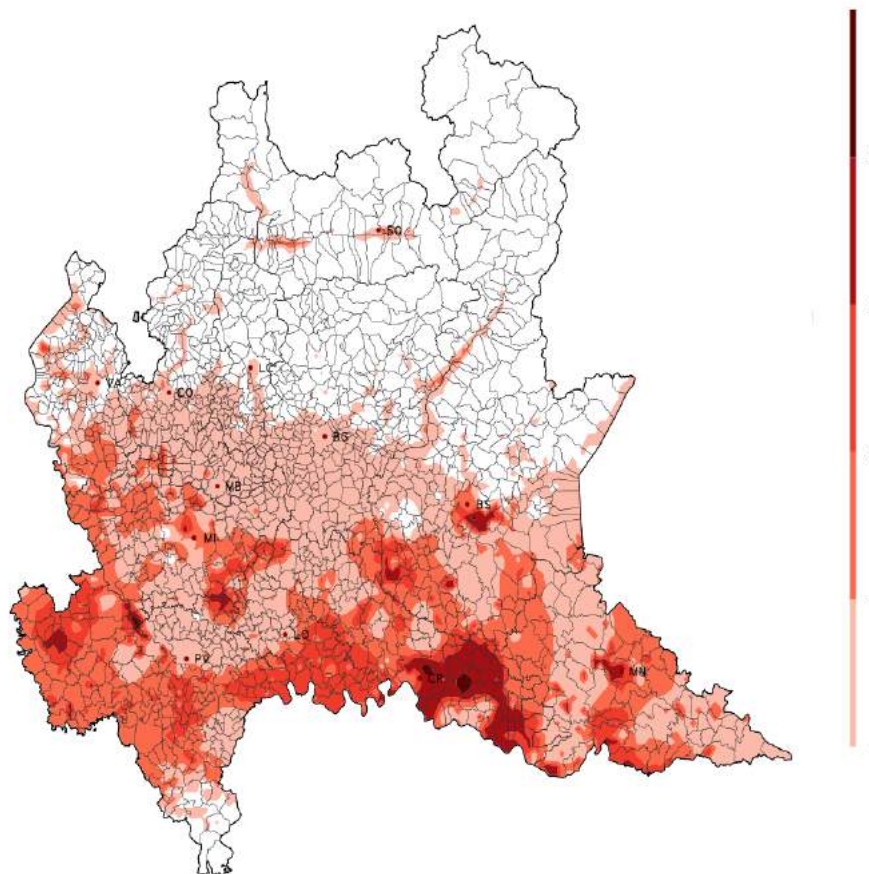


Figura 8. Numero di giorni con temperatura massima superiore a 36 gradi nel mese di giugno 2019.

3.5 Siccità

Sebbene la formazione di numerose celle temporalesche dovute a passaggi perturbati o a forte riscaldamento diurno dei bassi strati, soprattutto le Prealpi hanno vissuto periodi di importante siccità (figura 9).

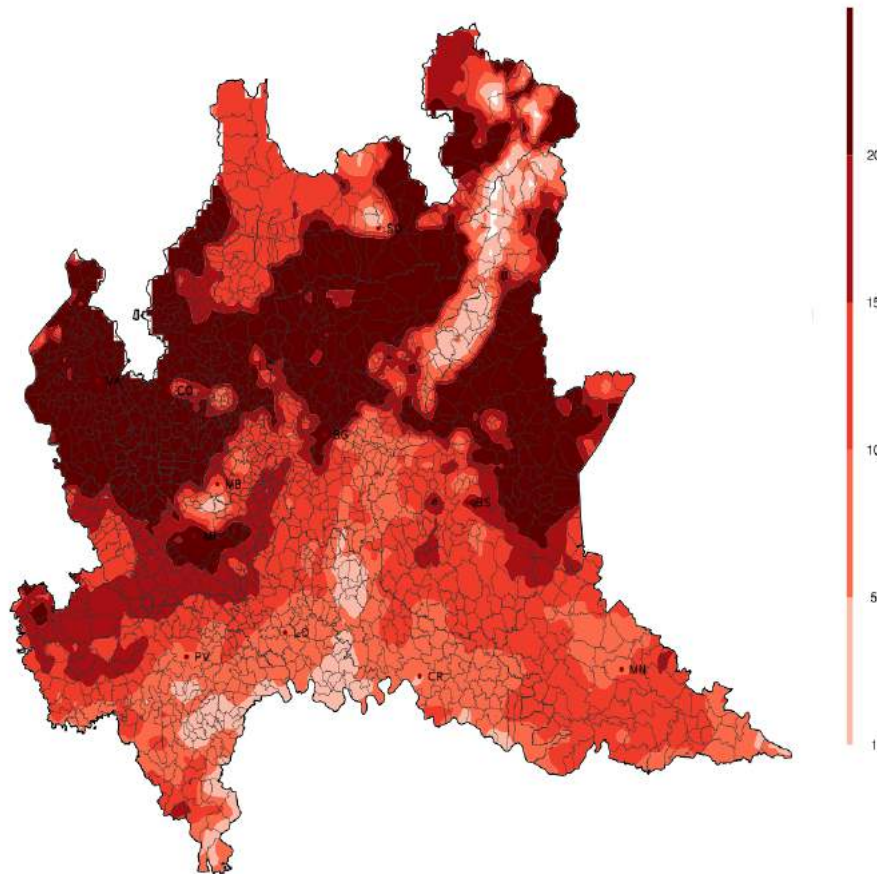


Figura 9. Numero di giorni con siccità.

3.6 Sbalzo termico

Non si osservano particolari episodi di sbalzo termico (figura 10).

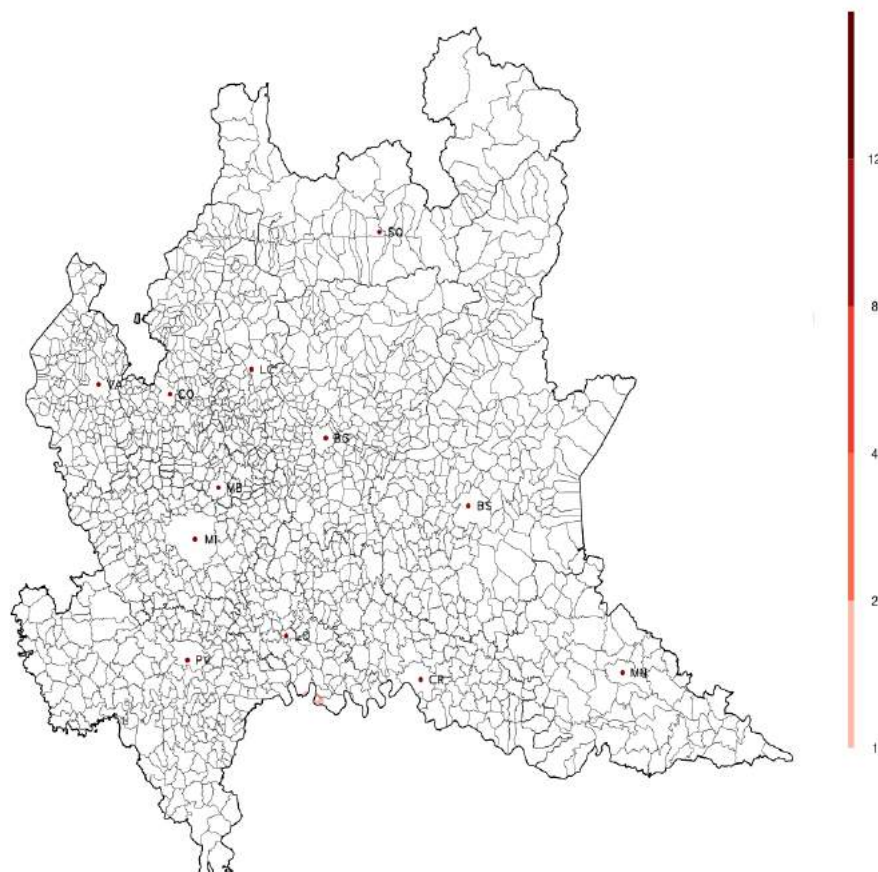


Figura 10. Numero di giorni con sbalzo termico.

4 Dati meteorologici

In questo capitolo si riportano le tabelle riassuntive dei parametri meteorologici e dei superamenti soglia rilevati dalle stazioni a norma WMO delle reti meteorologiche della Regione Lombardia. La raccolta dati e la successiva elaborazione degli stessi è effettuata da Radarmeteo s.r.l.

4.1 Provincia di Bergamo

Stazione	Tnn	Tm	Txx	Ngg CS	Ngg GB	Ngg SB	PM (mm)	EP 24h	EP 72h	Ngg EP 72h	Ngg VF
Albino (Fiobbio)	9.7	22.2	36.8	1	0	0	66.1	27.2	29.2	0	0
Alme	12.8	24.2	37.4	1	0	0	34.2	15.7	16	0	0
Almenno San Bartolomeo 1	10.9	23.2	36.7	1	0	0	51	46.8	46.8	0	0
Almenno San Bartolomeo 2	13.2	24.2	36.6	1	0	0	41.6	31.2	31.2	0	0
Almenno San Salvatore	12.7	23.8	36.8	1	0	0	38.2	26.6	26.8	0	1
Alzano Lombardo	13.1	24.1	37.8	1	0	0	43.1	16.5	23.4	0	NA
Ambivere	12.5	23.5	36.6	1	0	0	54.8	49.3	49.6	0	3
BBM Km 33+550	13.1	22.9	30.7	0	0	0	NA	NA	NA	NA	NA
BBM Km 42+500	15	24.4	32.1	0	0	0	NA	NA	NA	NA	NA
Berbenno	12.4	21.8	34.2	0	0	0	39.8	30.2	31	0	1
Berbenno centro	12.1	21.8	34.4	0	0	0	NA	NA	NA	NA	1
Bergamo 1	12.9	24.2	38.2	1	0	0	27.2	19.8	20.3	0	NA
Bergamo 2	13.6	24.9	38.8	1	0	0	NA	NA	NA	NA	0
Bergamo	NA	NA	NA	NA	NA	NA	22.2	18.4	19	0	NA
Bergamo (Orio al Ser)	13	23.8	36	1	0	0	NA	NA	NA	NA	NA
BERGAMO - v.Goisis	11.2	23.4	37.6	1	0	0	21.2	16.2	16.6	0	NA
BREMBILLA	9.4	21.6	36.2	1	0	0	57.6	22.8	23.2	0	NA
Brignano	NA	NA	NA	NA	NA	NA	NA	NA	NA	NA	1
Briolo di Ponte San Pietro	13.9	24.8	38.2	1	0	0	22.5	14.7	15.7	0	1
Burligo di Palazzago	12.8	22.5	32.9	0	0	1	28.7	16.5	19.3	0	0
Calvenzano	13.5	24.1	36.7	1	0	0	32.9	31	31.3	0	1
Caprino Bergamasco loc. Perlupario	11.2	21.9	35.1	0	0	0	54.2	40.1	40.7	0	3
CASNIGO - Campo Sportivo	9.9	22.1	36.3	1	0	0	60.8	31.2	37.6	0	NA
Castelli Calepio	NA	NA	NA	NA	NA	NA	19.8	18.8	18.8	0	2
Cenate Sopra	11.8	23.1	36.7	1	0	0	54.6	34.3	34.3	0	NA
Cene	12.1	22.4	35.7	0	0	0	54	20.6	29	0	0
CENE - Ponte	12.2	22.9	35.9	0	0	0	55.4	23.2	34.8	0	NA
CLUSONE - SP 671	8	21.3	35.6	0	0	0	NA	NA	NA	NA	NA
Cornalita	9.8	21.2	34.7	0	0	0	89.6	40	40.8	0	1
Costa Volpino	12.3	22.9	35.4	0	0	0	102.9	68.1	70.1	0	NA
COSTA VOLPINO	13.8	25.1	38.7	3	0	0	106.6	84.4	85.6	3	NA
Costa Volpino loc. Volpino	12.5	22.5	34.2	0	0	0	48.7	21.8	23.8	0	1
Filago	12.7	23.9	36.9	1	0	0	46.9	40.6	40.6	0	3
Fiobbio di Albino	9.7	22	36.6	1	0	0	66.1	27.2	29.2	0	1
Fontanella	13.3	24.8	36.6	1	0	0	10.7	9.4	9.4	0	NA
GANDELLINO - Grabiasca	8.2	19.3	34.3	0	0	0	NA	NA	NA	NA	NA
Gazzaniga	11.6	23.3	36.7	1	0	0	56.7	17.8	27.4	0	0
Geromina di Treviglio	13.6	24.3	36.6	1	0	0	58.4	56.1	56.1	0	NA
Gorno	11.6	21.2	34.2	0	0	0	87.3	22.9	36.6	0	NA
Laxolo di Valbrenbilla	10.8	21.6	34.5	0	0	0	37	24	24	0	NA
Lefte	NA	NA	NA	NA	NA	NA	4.7	4.1	NA	NA	0
Lenna	8.5	19.1	29.2	0	0	NA	NA	NA	NA	NA	NA
Mapello centro	13.1	23.6	36.8	1	0	0	92.3	86.4	86.9	3	0
Mapello stadio	12.8	23.6	36.3	1	0	0	103.1	95.5	96	3	0
Mozzanica	15	25.8	37.7	1	0	0	29	15.5	21.4	0	NA
Mozzo	13.3	24.1	37.9	1	0	0	23.8	16.8	17.6	0	0
Mozzo fraz. Borghetto	13.1	24.4	37.2	1	0	0	20.9	15	16	0	0
Mozzo fraz. Pascoletto	13.1	24.4	38.1	1	0	0	19.8	14.2	15	0	2
Olmo al Brembo	8.7	20.1	34.8	0	0	0	91.2	37.4	47.2	0	NA
OSIO SOTTO	13.9	24.2	36.4	1	0	0	40	32.8	32.8	0	NA

Tabella 1. Legenda sigle: **Tnn** = temperatura minima estrema mensile; **Tm** = temperatura media mensile; **Txx** = temperatura massima estrema mensile; **Ngg CS** = numero giorni colpo di sole; **Ngg GB** = numero giorni gelo e brina; **Ngg SB** = numero giorni sbalzo termico; **PM (mm)** = precipitazioni mensili; **EP 24h** = massimo eccesso di pioggia giornaliero; **EP 72h** = massimo eccesso di pioggia in 3 giorni; **Ngg EP 72h** = numero giorni di pioggia in 3 giorni; **Ngg VF** = numero giorni vento forte; **NA** = dato non disponibile.

Stazione	Tnn	Tm	Txx	Ngg CS	Ngg GB	Ngg SB	PM (mm)	EP 24h	EP 72h	Ngg EP 72h	Ngg VF
Paladina	13.7	24.4	37.6	1	0	0	38.7	17.5	18.3	0	0
Palazzago	10.7	22.6	35.3	0	0	0	56.5	44.2	44.2	0	1
Peghera di Taleggio	9.3	19.6	34.8	0	0	0	48.2	30.3	30.3	0	0
Peia	12.2	21.8	33.9	0	0	0	38.5	23.1	23.1	0	2
Piazza Brembana	9.4	19.5	29.2	0	0	0	127.2	58.2	58.4	0	NA
PIAZZA BREMBANA - vivaio	8.2	20.9	35.9	0	0	0	71.4	52.4	52.4	0	NA
PIAZZATORRE	9.2	19.8	31.7	0	0	0	69.2	26.8	32.8	0	NA
Ponte Briolo	13.1	25.1	37	3	0	0	NA	NA	NA	NA	NA
Ponte San Pietro	14.2	24.3	37.8	1	0	0	15.8	12.2	NA	NA	NA
Pontida	9.1	22.9	37.5	1	0	0	60.7	53.3	55.1	0	NA
Poscante di Zogno	9.4	21.6	36.5	1	0	0	30.1	17.5	18.1	0	0
Presezzo	12.8	24.8	38.4	2	0	0	84.7	74.7	75.5	0	2
RANZANICO	12.3	23.4	36.2	1	0	0	21.8	19.8	19.8	0	NA
ROTA D IMAGNA	11.5	21.9	34.3	0	0	0	NA	NA	NA	NA	NA
San Giovanni Bianco	11.9	23.2	37.3	1	0	NA	67.6	29.2	29.8	0	0
SAN GIOVANNI BIANCO - Cornalita	9.3	21.1	35.4	0	0	0	NA	NA	NA	NA	NA
San Pellegrino Terme	10.8	21.8	35	0	0	0	36.2	19.3	19.3	0	6
Sarnico	12.8	23.6	34.1	0	0	0	21.9	20.1	20.1	0	1
Seriate	14.4	24.7	36.9	1	0	0	29.8	23.1	23.1	0	0
TORRE BOLDONE	11.7	24.1	37	1	0	0	31.2	20.8	21.2	0	NA
Trescore Balneario	13.8	24.2	37.4	1	0	0	37.2	24.6	24.6	0	0
Treviglio	14.8	25.8	37.8	1	0	0	NA	NA	NA	NA	1
Vigano San Martino	12	24.2	38.1	1	0	0	22.1	12.7	13.7	0	NA
Villa di Serio	12.8	24.6	37.9	1	0	0	30.8	15.2	15.7	0	0
Villa d Ogna	10.3	21.5	35.1	0	0	0	68.1	20.8	22.1	0	NA
Villa d Ogna (via piave)	10.2	21.5	35.2	0	0	0	89.9	49.8	50.1	0	0
Volpino	12.3	23	35.4	0	0	0	102.9	68.1	70.1	0	1
Zorzino di Riva di Solto	12.8	22.4	30.6	0	0	0	54.4	29.5	NA	NA	3

Tabella 2. Legenda sigle: **Tnn** = temperatura minima estrema mensile; **Tm** = temperatura media mensile; **Txx** = temperatura massima estrema mensile; **Ngg CS** = numero giorni colpo di sole; **Ngg GB** = numero giorni gelo e brina; **Ngg SB** = numero giorni sbalzo termico; **PM (mm)** = precipitazioni mensili; **EP 24h** = massimo eccesso di pioggia giornaliero; **EP 72h** = massimo eccesso di pioggia in 3 giorni; **Ngg EP 72h** = numero giorni di pioggia in 3 giorni; **Ngg VF** = numero giorni vento forte; **NA** = dato non disponibile.

4.2 Provincia di Brescia

Stazione	Tnn	Tm	Txx	Ngg CS	Ngg GB	Ngg SB	PM (mm)	EP 24h	EP 72h	Ngg EP 72h	Ngg VF
Artogne	13.9	24	36.5	1	0	0	43.5	36.3	42.9	0	3
Bagnolo Mella	15.5	25.8	36.7	1	0	0	17.3	9.1	9.1	0	3
Bagolino	10.8	21	34.5	0	0	0	40.2	25.1	26.1	0	0
BAGOLINO - SP669	8.3	20.9	37.2	1	0	0	NA	NA	NA	NA	NA
BBM Km 13+600	16.4	24.9	32.1	0	0	0	NA	NA	NA	NA	NA
BBM Km 21+550	15.4	24.5	32.3	0	0	0	NA	NA	NA	NA	NA
BBM Km 7+850	15.1	24.2	32.1	0	0	0	NA	NA	NA	NA	NA
Bedizzole loc. Villaggio Magri	14.7	24.9	35.8	0	0	0	42.2	41.7	41.7	0	1
Bione	13	22.6	35.3	0	0	0	21.9	14.2	14.2	0	0
Botticino	NA	NA	NA	NA	NA	NA	6.4	4.4	4.6	0	NA
Brescia 1	13	24.7	36	1	0	NA	NA	NA	NA	NA	NA
Brescia Castello	14.5	25.6	37.7	2	0	0	25.2	17.4	18.2	0	4
Brescia Chiesanuova	13.1	26.4	37.7	3	0	0	11.5	4.8	6.1	0	1
Brescia Fornaci	15.6	26.6	37.6	3	0	0	18.4	11	11	0	1
BRESCIA - ITAS Pastori	11.8	25.9	37.8	4	0	0	NA	NA	NA	NA	NA
Brescia Mompiano	12.5	24	36.3	1	0	0	25.4	16.8	17.8	0	NA
BRESCIA - v.Ziziola	17.6	27.8	38.5	5	0	0	32.2	16	16.2	0	NA
Burago di Muscoline	15.6	24.9	35.8	0	0	0	28.6	28.2	28.2	0	1
CAINO	12.3	22.7	34.2	0	0	0	NA	NA	NA	NA	NA
CAPO DI PONTE - v.Briscioli	8.7	22.4	37.3	1	0	0	NA	NA	NA	NA	NA
Castegnato	13.4	25.1	35.8	0	0	0	20.6	18	18	0	1
Castel Mella	14.9	25.9	36.9	1	0	0	NA	NA	NA	NA	NA
Casto	12.3	21.6	34.6	0	0	0	26.2	16.4	16.4	0	2
Castrezzato	13.1	24.7	34.9	0	0	0	1	0.5	1	0	0
Cedegolo	11.3	21.9	34.5	0	0	0	NA	NA	NA	NA	NA
CHIARI	NA	NA	NA	NA	NA	NA	16.4	15.2	15.2	0	NA
Collebeato (BS)	13.9	25.5	38	2	0	NA	NA	NA	NA	NA	NA
Comezzano-Cizzago	13.1	25.1	37.4	1	0	0	27.5	25.9	25.9	0	0
Corte Franca	12.8	24.6	36.8	1	0	0	23.5	16.3	17.1	0	NA
CORZANO - Bargnano	12.2	25	37.2	2	0	0	NA	NA	NA	NA	NA
Costa di Cazzago San Martino	14.4	24.9	37.6	1	0	0	8.6	7.1	7.1	0	0
Cunettono di Salò	15.2	25.1	35.4	0	0	0	41.2	40.6	40.6	0	0
DARFO BOARIO TERME	12.4	24.1	38.6	2	0	0	26.8	15.4	NA	NA	NA
Desenzano	13.7	25.1	37.1	1	0	NA	0.5	0.5	NA	NA	0
Desenzano del Garda	13.6	25.1	37.9	1	0	0	NA	NA	NA	NA	NA
Edolo	9.3	21.1	34.8	0	0	0	75.9	32.8	42.7	0	5
EDOLO - Ist.Meneghini	10.4	21.4	34	0	0	0	NA	NA	NA	NA	NA
Esine 1	11.2	21.9	35.4	0	0	0	92.3	50.3	53.8	0	1
Esine 2	NA	NA	NA	NA	NA	NA	133.9	69.6	73.9	0	0
Esine (Esine zona ospedale)	13.4	23.8	36.5	1	0	0	133.9	69.6	73.9	0	NA
Esine (Sacca di Esine)	10.9	23.8	37.8	2	0	1	10	9.7	9.7	0	2
GAMBARA	14.3	25.6	38.9	3	0	0	NA	NA	NA	NA	NA
Gardone Val Trompia	10.8	23.5	36.8	2	0	NA	35	19	19	0	NA
Gavardo	13.1	24.4	37.2	1	0	0	13.2	12.4	12.4	0	0
Ghedì loc. Ponterosso	13.8	25.6	36.8	1	0	NA	0	0	NA	NA	0
Gussago	13.1	25.3	37.3	1	0	0	21.6	10.6	11	0	2
Leno	13.6	25.7	36.8	1	0	0	5.2	4.6	5.2	0	NA
LIMONE SUL GARDA	14.7	25.4	36.8	1	0	0	22.4	19.2	19.2	0	NA
Lodrino	11.1	21.7	35.3	0	0	0	97.3	26.2	NA	NA	6
LONATO DEL GARDA	16.9	26.1	37.4	1	0	0	NA	NA	NA	NA	NA

Tabella 3. Legenda sigle: **Tnn** = temperatura minima estrema mensile; **Tm** = temperatura media mensile; **Txx** = temperatura massima estrema mensile; **Ngg CS** = numero giorni colpo di sole; **Ngg GB** = numero giorni gelo e brina; **Ngg SB** = numero giorni sbalzo termico; **PM (mm)** = precipitazioni mensili; **EP 24h** = massimo eccesso di pioggia giornaliero; **EP 72h** = massimo eccesso di pioggia in 3 giorni; **Ngg EP 72h** = numero giorni di pioggia in 3 giorni; **Ngg VF** = numero giorni vento forte; **NA** = dato non disponibile.

Stazione	Tnn	Tm	Txx	Ngg CS	Ngg GB	Ngg SB	PM (mm)	EP 24h	EP 72h	Ngg EP 72h	Ngg VF
MANERBIO - v.Dante	13.3	26.1	37.8	4	0	0	NA	NA	NA	NA	NA
Mazzano	13.8	25.2	37.2	2	0	0	5.3	3.8	3.8	0	1
Montagnola	NA	NA	NA	NA	NA	NA	6.6	3.6	3.6	0	NA
Montichiari	13	25.2	36	2	0	0	NA	NA	NA	NA	0
Montichiari (Fraz. Bredazzane)	12.7	25.8	37	2	0	0	2	1.8	2	0	1
Nave	12.1	23.9	36.4	1	0	0	23.3	15.7	17.5	0	0
Navezze	NA	NA	NA	NA	NA	NA	3	1.6	1.6	0	NA
Niardo	12.5	22.5	36	1	0	0	36.4	21.6	25.4	0	0
ODOLO	10.9	23.3	38.6	1	0	1	15.4	7.6	7.6	0	NA
Ome	13.1	24.6	37.5	1	0	0	14.3	12.2	12.2	0	0
Ospitaletto	NA	NA	NA	NA	NA	NA	4.6	4.4	4.4	0	NA
PADENGHE SUL GARDA - v.Fondrini	11.5	24.1	35.6	0	0	0	12.2	12.2	12.2	0	NA
Palazzolo S/O	14.9	25.1	36.6	1	0	0	18.6	18	18	0	NA
Pallazzolo sull'Oglio	14.9	25.1	36.4	1	0	0	18.6	18	18	0	1
Pieve di Lumezzane	11.1	22.5	35.2	0	0	0	17	9.1	9.4	0	NA
Pozzolengo	13.7	25.5	38.2	2	0	0	0	0	0	0	NA
Prevalle	13.4	24.9	36.3	2	0	0	38.8	38	38	0	2
Provaglio d Iseo	15.9	26.1	37.9	2	0	0	22.9	21.1	21.1	0	NA
Provezze di Provaglio d Iseo	13.7	24.2	36.3	1	0	0	12.2	10.2	10.2	0	2
PUEGNAGO SUL GARDA	13.1	24	36.9	2	0	0	42	41.6	41.6	0	NA
Roma	NA	NA	NA	NA	NA	NA	8.4	7.6	7.6	0	NA
Roncadelle	12.7	25.6	37.1	2	0	0	11.5	9.9	9.9	0	1
Sabbio Chiese	8.3	21.8	36.1	1	0	0	24.2	15.2	15.4	0	NA
Sale Marasino	12.8	24.4	35.9	0	0	0	28.5	16.5	16.5	0	NA
SAREZZO - v.della Fonte	11.1	23.8	38.1	1	0	0	40	21.2	NA	NA	NA
SARNICO - v. Roma	13.3	25	36.6	3	0	0	NA	NA	NA	NA	NA
Sellero (Novelle di Sellero)	11.8	22.1	33.3	0	0	0	63.7	30.6	30.6	0	2
SONCINO - v. Brescia	13.1	24.9	36.7	2	0	0	NA	NA	NA	NA	NA
TIGNALE - Oldesio	13.3	24.4	36.5	1	0	0	12.2	7.6	7.6	0	NA
Toscolano Maderno	14.9	25.4	36.3	1	0	NA	17.8	17.8	NA	NA	1
TOSCOLANO-MADERNO	15.5	25.5	34.5	0	0	0	0.6	0.6	0.6	0	NA
Travagliato	13.4	25.6	37.2	1	0	1	NA	NA	NA	NA	0
Tremosine sul Garda	14.2	22.8	33.7	0	0	0	26.1	17.3	17.3	0	NA
Vallio Terme	10.8	22.4	36.8	1	0	0	19.9	17.8	17.8	0	NA
Verziano	NA	NA	NA	NA	NA	NA	5.6	5.6	5.6	0	NA
Vestone	9	21.4	35.9	0	0	0	32.1	21.3	21.3	0	NA
Villanuova sul Clisi loc. Fibbia	12.8	24.5	37.2	1	0	0	19.8	19.3	19.3	0	0
Villa Pederghano	15.6	25	36.4	1	0	0	13.8	12	12	0	0

Tabella 4. Legenda sigle: **Tnn** = temperatura minima estrema mensile; **Tm** = temperatura media mensile; **Txx** = temperatura massima estrema mensile; **Ngg CS** = numero giorni colpo di sole; **Ngg GB** = numero giorni gelo e brina; **Ngg SB** = numero giorni sbalzo termico; **PM (mm)** = precipitazioni mensili; **EP 24h** = massimo eccesso di pioggia giornaliero; **EP 72h** = massimo eccesso di pioggia in 3 giorni; **Ngg EP 72h** = numero giorni di pioggia in 3 giorni; **Ngg VF** = numero giorni vento forte; **NA** = dato non disponibile.

4.3 Provincia di Como

Stazione	Tnn	Tm	Txx	Ngg CS	Ngg GB	Ngg SB	PM (mm)	EP 24h	EP 72h	Ngg EP 72h	Ngg VF
Albavilla	12.1	22.7	35.6	0	0	0	60.9	36.8	36.8	0	0
Albese con Cassano	12.8	23.6	36.9	1	0	0	50	25.9	25.9	0	0
Albiolo	12.4	23	35.6	0	0	0	17	7.9	7.9	0	1
Alzate Brianza 1	12.6	23.4	36.6	1	0	0	45.1	27.5	27.5	0	NA
Alzate Brianza 2	11.4	23.8	37.8	1	0	0	59.6	36.8	36.8	0	1
Alzate Brianza 3	11.1	22.8	36.3	1	0	0	41.1	24.6	24.6	0	0
Anzano del Parco	11.5	23	36.2	1	0	0	33.4	23.4	23.4	0	0
Beregazzo con Figliaro	12.8	22.8	35.7	0	0	0	17.3	8.9	8.9	0	0
Bregnano	12.8	24.1	36.8	1	0	0	66.8	55.1	55.4	0	0
Bulgarograsso	9.3	22.4	36.1	1	0	0	48	25.4	25.4	0	0
Cadorago	11.6	23.6	36.6	1	0	0	29.1	16	16.3	0	NA
CANTU - Asnago	9.5	22.9	37.6	1	0	0	19.4	5.4	10	0	NA
Cantù Cascina Porta 1	10.9	22.9	36.4	1	0	0	35.6	24.6	24.6	0	0
Cantù Cascina Porta 2	13.1	24.4	38.6	1	0	0	NA	NA	NA	NA	NA
Cantu (Fecchio)	NA	NA	NA	NA	NA	NA	NA	NA	NA	NA	0
Capiago Intimiano 2	13.1	23	36.4	1	0	0	64	43.2	43.2	0	0
Caraniso di Torno	13.4	23.6	35.6	0	0	0	54.5	20.1	NA	NA	1
Carimate Vedroni	10.1	22.5	35.6	0	0	NA	NA	NA	NA	NA	NA
Caslino al Piano	12.1	23.6	36.9	1	0	0	20.9	7.6	8.4	0	0
CASLINO D ERBA - v. 4 novembre	10	22.9	38.5	1	0	0	20.8	17	17	0	NA
Casnate con Bernate	11.4	23.3	37.2	1	0	0	59.9	23.6	23.6	0	0
Ceremate	14.8	24.6	37.1	1	0	0	58.8	50.1	50.1	0	0
Cirimido	12.4	23.4	36.7	1	0	0	34.6	26.7	27	0	0
Como Aero Club Lago	14.3	24.6	37.7	1	0	0	45.6	17.5	17.5	0	2
Como Breccia	12.3	23.2	36.4	1	0	0	51.1	22.4	22.4	0	0
Como Camerlata	12.7	24.5	37.9	1	0	0	51.5	17.3	17.5	0	2
Como Depuratore	12.7	24.7	37.6	1	0	0	47	25.1	25.1	0	1
Como Garibaldina	14.4	23.8	36.2	1	0	0	52.1	17.5	17.5	0	0
Como Monteolimpino	12.1	23.9	37.5	1	0	0	39.9	15	15	0	0
Como Navigazione	14.7	25	36.7	2	0	0	NA	NA	NA	NA	NA
Como Rebbio Lechler	10.7	22.5	35.4	0	0	0	10.9	3.8	NA	NA	0
Como Sagnino	13.6	23.6	36.8	1	0	0	41.2	14.7	14.7	0	3
Como Trecallo	12.6	23.4	36.5	1	0	0	73.1	40.9	40.9	0	0
Como Università	12.7	24.6	38.1	1	0	0	50.2	30.2	30.2	0	0
COMO - viale Geno	14.6	24.9	36.9	2	0	0	NA	NA	NA	NA	NA
COMO - Villa Gallia	14	25.2	38.7	4	0	0	43.4	15.8	15.8	0	NA
Dongo	13.7	23.1	34.2	0	0	0	128.4	68.8	96.3	2	3
Erba	14	24.5	37.6	1	0	0	NA	NA	NA	NA	0
Erba 2	14.1	24.8	37.9	1	0	0	24.9	16.8	16.8	0	NA
ERBA - v. Battisti	13.9	25.4	38.5	2	0	0	39.2	23	23	0	NA
Fino Mornasco Depuratore	10.3	22.6	36.5	1	0	0	41.4	17.5	17.5	0	NA
GARZENO	12.2	22.2	34.4	0	0	0	171	62	102.8	2	NA
Gera Lario	13.1	22.8	34.4	0	0	0	121.5	60.5	78.8	0	3
GERA LARIO - Fuentes	NA	NA	NA	NA	NA	NA	229.4	123.4	163	3	NA
Gravedona Ospedale	14.3	22.9	33.1	0	0	0	121.2	73.4	92.2	2	6
Guanzate	9.7	22.4	36.9	1	0	0	31	18.3	18.6	0	0
Inverigo	10.6	22.8	36.2	1	0	0	40.1	29.7	29.7	0	0
LAMBRUGO	10.3	24	39.2	4	0	0	44.4	27.8	NA	NA	NA
Lecco San Giovanni	13.9	24.1	36.9	1	0	0	73.3	29.2	39.6	0	3
Lenno	14.6	23.4	34.8	0	0	0	105.4	31.5	44.2	0	5

Tabella 5. Legenda sigle: **Tnn** = temperatura minima estrema mensile; **Tm** = temperatura media mensile; **Txx** = temperatura massima estrema mensile; **Ngg CS** = numero giorni colpo di sole; **Ngg GB** = numero giorni gelo e brina; **Ngg SB** = numero giorni sbalzo termico; **PM (mm)** = precipitazioni mensili; **EP 24h** = massimo eccesso di pioggia giornaliero; **EP 72h** = massimo eccesso di pioggia in 3 giorni; **Ngg EP 72h** = numero giorni di pioggia in 3 giorni; **Ngg VF** = numero giorni vento forte; **NA** = dato non disponibile.

Stazione	Tnn	Tm	Txx	Ngg CS	Ngg GB	Ngg SB	PM (mm)	EP 24h	EP 72h	Ngg EP 72h	Ngg VF
Lipomo	12.4	24.4	37.4	2	0	0	19.6	7.4	12.7	0	NA
Lomazzo	11.6	23.8	37.2	1	0	0	30	21.3	21.6	0	0
Loveno di Menaggio	12.1	22.6	35	0	0	0	105.4	46.5	67.3	0	3
LURAGO MARINONE	12.1	24.2	37.5	2	0	0	24.8	19.2	19.6	0	NA
Mariano Comense	9.7	21.9	36.1	1	0	0	35.1	28.4	28.4	0	0
Meda (Via Como)	12.6	24.2	37.7	1	0	0	34.6	27.2	27.4	0	NA
Merone Depuratore	10.1	22.6	36.8	1	0	0	44.4	29.2	29.2	0	0
Moltrasio	12.8	23.9	33.6	0	0	0	78.3	39.9	39.9	0	4
Montorfano	11.7	22.6	37.1	1	0	0	NA	NA	NA	NA	NA
Olgiate Comasco	8.8	22.3	36.8	1	0	0	22.3	7.9	8.2	0	0
OLGIATE COMASCO - v.Repubblica	9	22.9	36.8	2	0	0	35.8	21.4	NA	NA	NA
Orsenigo	12.2	23.5	38.3	1	0	0	43.2	28.4	28.4	0	0
Ossuccio	14.9	24	34.9	0	0	0	NA	NA	NA	NA	2
Porlezza	12.8	23.2	37.3	1	0	0	131.5	63.2	82.8	2	2
PORLEZZA - torrente	12	22.8	36.3	1	0	0	NA	NA	NA	NA	NA
Rovenna di Cernobbio	13.8	23.5	35.4	0	0	0	72.6	35.4	35.4	0	2
TREMEZZO	14.2	24.3	36.5	2	0	0	82.2	39.6	NA	NA	NA
Valbrona (Visino)	10	22.9	37.6	1	0	0	41.2	27	27	0	0
Vertemate con Minoprio	13.3	23.1	35.8	0	0	0	41	30.2	30.2	0	0
VERTEMATE CON MINOPRIO - serre	9.7	23.4	37.4	3	0	0	54	44.8	44.8	0	NA
Verzago	9.2	21.7	35.8	0	0	0	41.4	25.4	25.4	0	NA
Villa Guardia	11	23.2	37.7	1	0	0	30.5	17	17	0	0

Tabella 6. Legenda sigle: **Tnn** = temperatura minima estrema mensile; **Tm** = temperatura media mensile; **Txx** = temperatura massima estrema mensile; **Ngg CS** = numero giorni colpo di sole; **Ngg GB** = numero giorni gelo e brina; **Ngg SB** = numero giorni sbalzo termico; **PM (mm)** = precipitazioni mensili; **EP 24h** = massimo eccesso di pioggia giornaliero; **EP 72h** = massimo eccesso di pioggia in 3 giorni; **Ngg EP 72h** = numero giorni di pioggia in 3 giorni; **Ngg VF** = numero giorni vento forte; **NA** = dato non disponibile.

4.4 Provincia di Cremona

Stazione	Tnn	Tm	Txx	Ngg CS	Ngg GB	Ngg SB	PM (mm)	EP 24h	EP 72h	Ngg EP 72h	Ngg VF
CASALBUTTANO ED UNITI	11.4	24.8	36.9	3	0	0	0.2	0.2	0.2	0	NA
CASALMAGGIORE - campo sportivo	12.2	25.4	38.2	3	0	0	7.8	7	7	0	NA
Castelleone Cascina Gallotta	13.7	24.8	35.9	0	0	0	20.8	19.3	19.3	0	NA
Cingia de Botti	12.8	24.8	37.1	1	0	0	15.6	11.8	11.8	0	1
Credera Rubbiano	12.8	24.7	36.5	2	0	1	2.8	2	2	0	NA
Crema 1	13.4	25.4	37.6	2	0	0	3.4	1.5	2.3	0	NA
Crema 2	14.8	25.5	36.3	1	0	0	16	15.2	15.2	0	0
CREMA - v.Camporelle	13.7	25.8	37.1	4	0	0	12	9.6	9.6	0	NA
CREMA - v.XI febbraio	13.2	25.2	36.8	3	0	0	NA	NA	NA	NA	NA
Cremona Porto	12.4	24.7	37.6	1	0	0	NA	NA	NA	NA	1
CREMONA - Via Fatebenefratelli	13.4	26.1	38.6	4	0	0	20.2	19.8	20	0	NA
Cremona	14.4	25	35.8	0	0	0	NA	NA	NA	NA	1
Frontignano di Barbariga	13.1	25.8	37.3	2	0	0	19.3	19	19	0	1
Gerre de Caprioli	13.3	26.5	38.3	4	0	NA	NA	NA	NA	NA	NA
Gussola	11.4	25.2	39.5	4	0	1	13	11.4	11.4	0	NA
Isola Pescaroli	12.1	24.3	36.9	1	0	0	17.3	16	16	0	2
Malagnino	11.7	25	38.7	2	0	0	0	0	0	0	0
Moscazzano	12.7	24.9	36.4	3	0	0	9.2	8.6	8.6	0	0
Offanengo	14.3	25.8	37.3	1	0	0	1.8	1	NA	NA	NA
Olméneta	13.3	25	37.3	1	0	0	NA	NA	NA	NA	0
Passarera di Capergnanica	12.7	24.8	36.3	2	0	0	2.8	2	2	0	0
PERSICO DOSIMO	12.6	26.2	38.7	5	0	0	4.8	4.6	4.8	0	NA
Piadena	12.9	25.4	38.1	2	0	0	9.1	7.6	7.6	0	1
PIEVE SAN GIACOMO	10.7	25.1	38.4	5	0	0	0.6	0.2	0.4	0	NA
RIVOLTA D ADDA - Ist. Spallanzani	12.6	24.8	37.9	4	0	0	13	9.4	9.4	0	NA
San Giovanni in Croce	12.8	25.4	38.2	1	0	0	6.4	5.3	5.3	0	NA
Soncino 1	14	25.8	37.4	2	0	0	33.6	32.8	32.8	0	NA
SONCINO - v. Brescia	13.1	24.9	36.7	2	0	0	NA	NA	NA	NA	NA
Soresina	14.2	26.4	39.5	5	0	0	4.9	4.6	4.6	0	NA
Soresina Cascina Mancina	13.7	24.8	36.8	1	0	0	NA	NA	NA	NA	0
Spinadesco	13.3	26	40.4	2	0	0	1.1	0.8	0.8	0	NA
Spinadesco (Spinadesco)	NA	NA	NA	NA	NA	NA	1.1	0.8	0.8	0	NA
Torricella del Pizzo	12.1	25.1	37.6	3	0	0	17.1	8.1	11.7	0	1
Trigolo	12.3	24.4	37.3	1	0	0	12.3	11.7	11.7	0	0

Tabella 7. Legenda sigle: **Tnn** = temperatura minima estrema mensile; **Tm** = temperatura media mensile; **Txx** = temperatura massima estrema mensile; **Ngg CS** = numero giorni colpo di sole; **Ngg GB** = numero giorni gelo e brina; **Ngg SB** = numero giorni sbalzo termico; **PM (mm)** = precipitazioni mensili; **EP 24h** = massimo eccesso di pioggia giornaliero; **EP 72h** = massimo eccesso di pioggia in 3 giorni; **Ngg EP 72h** = numero giorni di pioggia in 3 giorni; **Ngg VF** = numero giorni vento forte; **NA** = dato non disponibile.

4.5 Provincia di Lecco

Stazione	Tnn	Tm	Txx	Ngg CS	Ngg GB	Ngg SB	PM (mm)	EP 24h	EP 72h	Ngg EP 72h	Ngg VF
Abbadia Lariana	14.3	23.9	36.2	1	0	0	98	46.5	47.4	0	1
Ballabio	10.3	21.1	34.7	0	0	0	69.7	50	67	0	NA
Barzago	12.2	23.1	36.1	1	0	0	78.8	54.6	54.6	0	NA
Barzio	10.1	20.2	33.8	0	0	1	69.1	34.5	34.5	0	2
Bellano	13.5	24.1	37.5	1	0	0	NA	NA	NA	NA	NA
Bevera di Sirtori	13.4	23.4	36.8	1	0	0	68.9	47.5	47.8	0	1
Bonzeno di Bellano	12.6	22.6	34.4	0	0	0	106.1	44.2	61.7	0	1
Calco	12.4	23.9	37.4	1	0	0	78.6	52.2	52.2	0	0
Calco Superiore	13.7	23.9	36.8	1	0	0	68.3	46.2	46.2	0	0
Carenno	8.9	19.9	29.7	0	0	0	41.8	23.8	23.8	0	NA
CASATENOVO - tetto	NA	NA	NA	NA	NA	NA	79	63.6	63.6	0	NA
Cernusco Lombardone	13.6	24.4	37.7	1	0	0	81	62.5	62.5	0	0
Colico	13.6	23.4	38.4	2	0	0	96.4	31	44	0	8
COLICO	NA	NA	NA	NA	NA	NA	136.6	82.8	115	3	NA
CORTENOVA	9	NA	NA	NA	0	NA	130.4	66.8	98.6	2	NA
Cortenuova di Monticello Brianza	9.7	22.2	36.3	1	0	0	85	61.5	61.5	0	0
Dervio Lago	14.4	23	33.3	0	0	0	86.3	47	57.6	0	4
Erve	10.3	22	34	0	0	0	68.7	30.7	38.8	0	4
Galbiate	13.9	23.3	33.1	0	0	0	77.1	34.5	34.5	0	2
Garlate	12.2	23.9	36.5	1	0	0	65.7	33.5	33.5	0	0
Introbio	9.4	20.2	30.8	0	0	0	57.2	28	28.4	0	NA
Lecco centro	14.9	24.4	36	1	0	0	78.9	43.2	43.2	0	6
Lecco Germanedo	11.8	22.9	37.6	1	0	0	73.2	26.4	40.1	0	0
Lecco San Giovanni	13.9	24.1	36.9	1	0	0	73.3	29.2	39.6	0	3
LECCO - v.Sora	14	24.5	37.7	1	0	0	80.2	31.4	43.6	0	NA
Lezzeno di Bellano	14.4	23.6	35.4	0	0	0	84.5	31.7	45.3	0	0
Maggio di Cremeno	10.1	20.2	33.4	0	0	0	152.5	83.8	100.8	3	2
Mandello del Lario	14.2	23.6	34.9	0	0	0	NA	NA	NA	NA	1
MOLTENO - Cimitero	9.9	23.2	38.1	2	0	0	NA	NA	NA	NA	NA
Montevecchia	14.6	23	32	0	0	0	82.4	60.8	60.8	0	NA
NIBIONNO	12	23.7	37.3	1	0	0	50.8	39	39	0	NA
Olginate	13.4	24.1	37.2	1	0	0	69.5	33.8	33.8	0	1
Olginate 2	13.3	24.2	37.2	1	0	0	74.5	33.8	33.8	0	1
Oliveto Lario	13.7	23.5	35.3	0	0	0	63	27.7	38.9	0	1
OSNAGO	11.3	24	37.6	1	0	1	NA	NA	NA	NA	NA
Osnago	12.7	23.6	36.6	1	0	0	102.5	72.1	72.9	0	0
Perego loc. Galbusera Nera	12.8	23.2	35.4	0	0	0	59.8	45.5	45.5	0	0
Perledo loc. Cantone	13.3	22.8	35.8	0	0	0	90.4	43.9	43.9	0	1
PERLEDO	NA	NA	NA	NA	NA	NA	83	60.8	NA	NA	NA
Rogeno (Casletto di Rogeno)	NA	NA	NA	NA	NA	NA	74.5	27.9	27.9	0	0
Rovagnate fraz. Albareda	12.6	23.1	36.6	1	0	0	81.4	50.8	51.1	0	0
Santa Maria Hoe loc. Sancina	11.5	23.1	35.8	0	0	0	73.7	50.3	50.6	0	0
Taceno	9.6	21.6	36.1	1	0	0	91	41.6	62.8	0	0
Valmadrera	13.3	23.9	37.1	1	0	0	73	45.2	45.2	0	1

Tabella 8. Legenda sigle: **Tnn** = temperatura minima estrema mensile; **Tm** = temperatura media mensile; **Txx** = temperatura massima estrema mensile; **Ngg CS** = numero giorni colpo di sole; **Ngg GB** = numero giorni gelo e brina; **Ngg SB** = numero giorni sbalzo termico; **PM (mm)** = precipitazioni mensili; **EP 24h** = massimo eccesso di pioggia giornaliero; **EP 72h** = massimo eccesso di pioggia in 3 giorni; **Ngg EP 72h** = numero giorni di pioggia in 3 giorni; **Ngg VF** = numero giorni vento forte; **NA** = dato non disponibile.

4.6 Provincia di Lodi

Stazione	Tnn	Tm	Txx	Ngg CS	Ngg GB	Ngg SB	PM (mm)	EP 24h	EP 72h	Ngg EP 72h	Ngg VF
Cadilana di Corte Palasio	13.2	24.8	36.8	2	0	0	7.9	7.9	7.9	0	0
Capergnanica	13.8	25.4	37.6	1	0	0	2.6	2	2	0	0
Casalpusterlengo	14.6	25.3	37.3	2	0	0	NA	NA	NA	NA	0
CAVENAGO D ADDA	11.4	24.4	38.1	1	0	0	3	2.8	2.8	0	NA
Codogno	14.3	25.4	37.8	2	0	0	18.6	17.5	17.8	0	NA
CODOGNO - Ist. Tosi	NA	NA	NA	NA	NA	NA	11.8	10.8	11	0	NA
Lodi	14.1	25.1	36.9	1	0	0	6.1	5.3	5.3	0	0
Lodi (San Bernardo)	14.1	25	37.1	1	0	0	6.1	5.3	5.3	0	0
Lodi (viale Pavia)	15.4	25.4	37	1	0	0	2.9	2.3	2.3	0	0
LODI - v. X Maggio	NA	NA	NA	NA	NA	NA	5.2	3.8	NA	NA	NA
Montanaso Lombardo	14.4	25.1	37.4	1	0	1	2.8	2.6	2.8	0	0
SAN COLOMBANO AL LAMBRO	13.3	24.9	37.1	1	0	0	NA	NA	NA	NA	NA
SANT ANGELO LODIGIANO	12.9	24.5	35.7	0	0	0	NA	NA	NA	NA	NA
SantAngelo Lodigiano	13	24.6	37.4	2	0	0	0.9	0.3	0.6	0	0
Sordio	15.4	25.9	38.1	3	0	0	1.8	1.2	1.4	0	NA

Tabella 9. Legenda sigle: **Tnn** = temperatura minima estrema mensile; **Tm** = temperatura media mensile; **Txx** = temperatura massima estrema mensile; **Ngg CS** = numero giorni colpo di sole; **Ngg GB** = numero giorni gelo e brina; **Ngg SB** = numero giorni sbalzo termico; **PM (mm)** = precipitazioni mensili; **EP 24h** = massimo eccesso di pioggia giornaliero; **EP 72h** = massimo eccesso di pioggia in 3 giorni; **Ngg EP 72h** = numero giorni di pioggia in 3 giorni; **Ngg VF** = numero giorni vento forte; **NA** = dato non disponibile.

4.7 Provincia di Mantova

Stazione	Tnn	Tm	Txx	Ngg CS	Ngg GB	Ngg SB	PM (mm)	EP 24h	EP 72h	Ngg EP 72h	Ngg VF
Asola	14	25.8	38.3	2	0	0	3.3	3	3	0	0
BIGARELLO	10.3	24.6	38.1	3	0	0	0.8	0.8	0.8	0	NA
Bondeno- Gonzaga	12	25	37.7	4	0	0	0	0	0	0	0
Borgofranco sul Po	12.9	25.1	37.2	1	0	0	2.8	2.6	2.6	0	NA
Canicossa di Marcaria	12.8	25.2	37.4	1	0	0	NA	NA	NA	NA	0
Castel Goffredo	13.7	25.6	37.6	3	0	0	0.6	0.3	0.3	0	NA
Cerlongo	14.9	25.5	36.9	1	0	0	0	0	0	0	0
Curtatone	12.2	25.4	38.1	1	0	0	NA	NA	NA	NA	0
GOITO	12	25.4	39.5	3	0	0	NA	NA	NA	NA	NA
GONZAGA	11.7	25.1	38	3	0	0	0	0	NA	NA	NA
Gonzaga	13.6	25.8	37.9	3	0	0	0	0	0	0	0
Gorgo di San Benedetto Po	12	25	37.3	1	0	0	0	0	0	0	0
Levata di Curtatone	14	26.4	38.8	3	0	0	0	0	0	0	0
Mantova	14.8	26.6	38.5	3	0	0	0	0	0	0	0
Mantova (Borgochiesanuova)	13.3	26.8	39.4	3	0	0	0	0	0	0	NA
MANTOVA - Lunetta2 SMR	12.2	25.8	37.7	3	0	0	NA	NA	NA	NA	NA
MANTOVA - S.Agnese	15.2	27.4	39.1	5	0	0	0	0	0	0	NA
MANTOVA - Tridolino	14.3	25.4	36.9	1	0	0	0	0	0	0	NA
Monzambano	13.5	25.4	38.1	1	0	0	NA	NA	NA	NA	0
Motteggiana	12	25.5	38.6	3	0	0	0.6	0.4	0.6	0	0
Pegognaga	13.8	25.7	38.4	1	0	0	0	0	0	0	NA
Piubega	14.2	25.2	38.3	2	0	0	1.1	0.8	0.8	0	0
Poggio Rusco	12.4	24.7	37.8	1	0	0	5.9	3.6	3.6	0	NA
Pomponesco	10.9	24.2	37.9	1	0	0	3.6	1.8	1.8	0	0
PONTI SUL MINCIO - Monzambano	12.2	24.4	36.2	1	0	NA	NA	NA	NA	NA	NA
Porto Mantovano	14.1	26	37.5	2	0	0	0	0	0	0	0
Rebecca di Guidizzolo	14.5	25.6	37.1	1	0	0	0.8	0.5	0.5	0	0
Rodigo (Rivalta sul Mincio)	12.8	25.4	37.9	1	0	0	0.2	0.2	0.2	0	0
San Giorgio di Mantova	13.1	25.4	37.8	1	0	0	0	0	0	0	0
San Lorenzo di Goito	12.4	24.6	36.7	1	0	0	3.3	3	3.3	0	0
Sermide	13.4	25.5	38.7	1	0	0	2.3	2	2.3	0	NA
SERMIDE - SP 91	14.2	25.2	36.9	1	0	0	4.6	4.6	4.6	0	NA
Suzzara	12.6	25	38.1	1	0	0	6.4	2.5	NA	NA	1
Viadana	13.8	26.2	39.4	5	0	0	8.8	2	4	0	NA
Villa Poma	12.1	24.9	37.3	3	0	0	2.6	1.8	1.8	0	0

Tabella 10. Legenda sigle: **Tnn** = temperatura minima estrema mensile; **Tm** = temperatura media mensile; **Txx** = temperatura massima estrema mensile; **Ngg CS** = numero giorni colpo di sole; **Ngg GB** = numero giorni gelo e brina; **Ngg SB** = numero giorni sbalzo termico; **PM (mm)** = precipitazioni mensili; **EP 24h** = massimo eccesso di pioggia giornaliero; **EP 72h** = massimo eccesso di pioggia in 3 giorni; **Ngg EP 72h** = numero giorni di pioggia in 3 giorni; **Ngg VF** = numero giorni vento forte; **NA** = dato non disponibile.

4.8 Provincia di Milano

Stazione	Tnn	Tm	Txx	Ngg CS	Ngg GB	Ngg SB	PM (mm)	EP 24h	EP 72h	Ngg EP 72h	Ngg VF
ARCONATE - SMR	10.4	24	38.4	3	0	0	NA	NA	NA	NA	NA
Bernate Ticino	12.3	24.4	37.8	2	0	1	12.4	4	6.2	0	0
Buccinasco	16.7	24.7	34.1	0	0	NA	5.7	4.6	NA	NA	0
Buccinasco Cascina Robbiolo	12.7	25.1	37.2	2	0	0	3.9	2.3	2.3	0	0
Bussero	12.7	23.4	35.8	0	0	0	NA	NA	NA	NA	1
BUSTO ARSIZIO - Accam	NA	NA	NA	NA	NA	NA	57	50.2	50.2	0	NA
Caleppio di Settala	13.9	24.9	37.3	1	0	0	3.6	1.3	1.8	0	0
Canegrate	11.4	24.8	37.1	1	0	0	NA	NA	NA	NA	0
Carpiano (centro)	14.9	24.9	37.1	1	0	0	NA	NA	NA	NA	0
Castano Primo	11.1	23.5	36.3	2	0	0	34.4	28.8	28.8	0	0
Castellanza	12.8	24.1	36.3	1	0	0	52.5	40.6	40.6	0	0
CINISELLO BALSAMO - Parco Nord	11.1	24	37.3	4	0	0	NA	NA	NA	NA	NA
Cinisello Balsamo - Parco Nord	13.6	24.6	37.1	1	0	0	89.7	79.5	79.5	0	0
Cislino	13.8	24.5	37.3	1	0	0	7.6	4.6	5.1	0	0
Corbetta	12.7	25.1	37.7	2	0	0	20	10.7	12.5	0	NA
Corsico 1	16.4	25.2	35.9	0	0	0	7.6	6.8	6.8	0	NA
CORSICO	15.1	25.6	37.6	3	0	0	NA	NA	NA	NA	NA
Corsico Parco Sud	12.7	23.6	34.7	0	0	0	9	8.4	8.4	0	0
Gaggiano	12.7	24.5	36.7	2	0	NA	6.6	5.6	NA	NA	0
Gaggiano (Centro)	15.1	24.8	37.1	1	0	0	6	4.4	4.4	0	0
Gorgonzola	15.5	26.1	37.5	3	0	0	NA	NA	NA	NA	NA
Inveruno	13.3	24.1	36.6	1	0	0	35.5	28.4	28.4	0	0
LACCHIARELLA	13.3	24.8	37.8	2	0	0	NA	NA	NA	NA	NA
Legnano centro	14.7	24.4	36.1	1	0	0	39.7	32.3	32.3	0	0
Legnano Protezione Civile	14.5	25.5	36.4	2	0	NA	NA	NA	NA	NA	0
Linate	13	24.6	37	3	0	0	NA	NA	NA	NA	NA
Locate di Triulzi	10.6	23.2	35.7	0	0	0	2.9	2.3	2.6	0	0
Magenta	13.9	24.6	37.3	1	0	0	14.6	10.4	12	0	0
Magnago	10.4	23	36.4	1	0	0	0	0	0	0	0
Marcallo con Casone	12	23.5	37.2	1	0	0	20	7.6	9.1	0	0
Melegnano Cascina Cappuccina	12.1	23.6	36.6	1	0	0	1	0.5	1	0	0
Milano Arbe	13.1	25.6	36.9	1	0	0	52.1	43.9	43.9	0	0
Milano Boscoincitta	12.7	23.6	35.2	0	0	0	9.9	3.3	7.1	0	NA
Milano Lambrate	13.1	25.6	37.3	1	0	0	56.5	54.1	54.1	0	NA
MILANO - Lambrate	13.4	25.3	37.8	4	0	0	NA	NA	NA	NA	NA
MILANO - LINATE	14	24.7	37	2	0	0	NA	NA	NA	NA	NA
Milano (Lorenteggio/Primaticcio)	16.6	25.4	36.1	1	0	0	14.6	12.8	12.8	0	0
Milano (Milano - Maxwell)	16.1	25.6	37.3	1	0	0	50.1	46.7	NA	NA	0
Milano Porta Genova	17.3	26.4	36.6	1	0	NA	13.2	11.2	NA	NA	0
MILANO - P.zza Zavattari	NA	NA	NA	NA	NA	NA	0	0	NA	NA	NA
Milano San Leonardo	11.4	24.6	36.4	2	0	0	24.6	17	17	0	1
Milano San Siro	15.2	24.6	36.2	1	0	0	20.2	17.8	17.8	0	0
MILANO - v.Feltre	13	25	37.2	3	0	0	NA	NA	NA	NA	NA
MILANO - v.Juvara	16.8	26.4	37.3	2	0	0	26.4	25.2	25.2	0	NA
MILANO - v.Marche	15.9	25.7	37	2	0	0	NA	NA	NA	NA	NA
MILANO - v.Rosellini	NA	NA	NA	NA	NA	NA	54.4	49.8	49.8	0	NA
MOTTA VISCONTI - SMR	12.4	25	39.9	5	0	0	NA	NA	NA	NA	NA
Nerviano	14.1	24.8	37.5	2	0	0	43.8	36.3	36.6	0	1
Nosate	10.1	22.8	36.6	2	0	0	37	28.7	29.3	0	0
Ossona	12.8	24.8	37.3	2	0	0	18.5	7.6	9.6	0	1

Tabella 11. Legenda sigle: **Tnn** = temperatura minima estrema mensile; **Tm** = temperatura media mensile; **Txx** = temperatura massima estrema mensile; **Ngg CS** = numero giorni colpo di sole; **Ngg GB** = numero giorni gelo e brina; **Ngg SB** = numero giorni sbalzo termico; **PM (mm)** = precipitazioni mensili; **EP 24h** = massimo eccesso di pioggia giornaliero; **EP 72h** = massimo eccesso di pioggia in 3 giorni; **Ngg EP 72h** = numero giorni di pioggia in 3 giorni; **Ngg VF** = numero giorni vento forte; **NA** = dato non disponibile.

Stazione	Tnn	Tm	Txx	Ngg CS	Ngg GB	Ngg SB	PM (mm)	EP 24h	EP 72h	Ngg EP 72h	Ngg VF
Paderno Dugnano	15.2	25.8	38.1	3	0	0	NA	NA	NA	NA	0
PADERNO DUGNANO - Palazzolo Parco Borghetto	NA	NA	NA	NA	NA	NA	99.8	86.6	87.8	3	NA
Peschiera Borromeo (Bellaria)	14.7	24.5	35.9	0	0	0	6.4	3.6	3.6	0	0
Pessano con Bornago	14	24.7	34.9	0	0	0	44.8	41.4	41.4	0	1
Pieve Emanuele	12.7	24.1	36.9	1	0	1	2.9	2.3	2.6	0	0
Pregnana Milanese	15.6	25.2	35.7	0	0	0	27.7	11.2	NA	NA	NA
Rescaldina	11.4	23.6	36.9	2	0	0	26.8	23.1	23.1	0	0
RESCALDINA	NA	NA	NA	NA	NA	NA	29	24.2	24.2	0	NA
Rho	12.8	25	37.2	2	0	0	41.5	35.1	38.9	0	NA
RHO - Scalo Fiorenza - Prato	14.8	25.1	37.2	1	0	0	NA	NA	NA	NA	NA
Robecco sul Naviglio	12.7	23	34.9	0	0	0	17	9.9	NA	NA	0
RODANO	14.1	25	37.1	2	0	0	0	0	0	0	NA
Rovagnasco di Segrate	10.6	23.5	36.3	1	0	0	65.1	62	62	0	2
Roveda di Sedriano	13.4	24.6	37.3	2	0	0	1.9	1.3	1.3	0	0
Rozzano	14.1	24.9	36.9	1	0	0	NA	NA	NA	NA	0
San Donato Milanese 1	13.6	24.7	36.6	1	0	0	3.1	1.3	1.8	0	0
San Giuliano Milanese	16.6	25.8	37	1	0	0	3.3	1.8	1.8	0	NA
Sedriano	14.7	25	37.5	2	0	0	NA	NA	NA	NA	1
Senago	12.9	23.8	36.5	1	0	0	44.5	39.1	39.6	0	0
Settimo Milanese	12.8	24.1	36	1	0	0	37.3	24.4	24.7	0	1
Trenzanesio	12.6	24.6	37.8	2	0	0	NA	NA	NA	NA	NA
Vignate	13.9	24.5	36.9	1	0	0	27.3	24.1	24.7	0	0
Vimodrone	14.1	23.8	33.4	0	0	0	79.9	77.7	77.7	0	1

Tabella 12. Legenda sigle: **Tnn** = temperatura minima estrema mensile; **Tm** = temperatura media mensile; **Txx** = temperatura massima estrema mensile; **Ngg CS** = numero giorni colpo di sole; **Ngg GB** = numero giorni gelo e brina; **Ngg SB** = numero giorni sbalzo termico; **PM (mm)** = precipitazioni mensili; **EP 24h** = massimo eccesso di pioggia giornaliero; **EP 72h** = massimo eccesso di pioggia in 3 giorni; **Ngg EP 72h** = numero giorni di pioggia in 3 giorni; **Ngg VF** = numero giorni vento forte; **NA** = dato non disponibile.

4.9 Provincia di Monza-Brianza

Stazione	Tnn	Tm	Txx	Ngg CS	Ngg GB	Ngg SB	PM (mm)	EP 24h	EP 72h	Ngg EP 72h	Ngg VF
Agrate Brianza	15.4	25.2	37.8	1	0	0	NA	NA	NA	NA	NA
Arcore	13.2	24.1	37.1	1	0	0	117	103.8	104	3	0
Arosio	11.5	23.6	37.3	1	0	0	51	37.1	37.1	0	0
Besana in Brianza (Naresso)	13.2	23.4	34.6	0	0	0	NA	NA	NA	NA	0
Bovisio Masciago	14.7	24.8	36.9	1	0	0	21.2	12.8	16	0	0
Carimate	11.1	23.3	37.9	1	0	0	41.7	34.3	34.6	0	0
Ceriano Laghetto	10.2	21.9	34.4	0	0	1	NA	NA	NA	NA	0
Cesate	14.3	24.3	36.6	1	0	0	69.7	57.9	58.2	0	NA
Lentate sul Seveso (Copreno)	12.6	24.2	37.7	1	0	0	NA	NA	NA	NA	0
Lesmo	11	23.2	36.7	1	0	0	79	62.7	63	0	0
LESMO - Peregallo	NA	NA	NA	NA	NA	NA	106.4	91.6	92	3	NA
Lissone	15.1	25.6	37.6	3	0	0	109.6	100	100.8	3	0
Meda (Via Como)	12.6	24.2	37.7	1	0	0	34.6	27.2	27.4	0	NA
MISINTO	11.5	24.8	38.7	4	0	0	60.6	52.4	52.4	0	NA
Monza	14.1	24.9	37.2	1	0	0	116.9	107.9	108.2	3	0
Monza 2	10.2	23.2	36.6	1	0	1	87.7	79.5	79.5	0	NA
Monza 3	15.1	24.7	37.7	1	0	0	119.1	107.5	108.3	3	0
Monza (Monza Parco)	13.7	24.4	36.4	1	0	0	113.2	104.4	105	3	NA
MONZA - v.Monte Generoso	NA	NA	NA	NA	NA	NA	132.4	119.6	120	3	NA
Nova Milanese	14.5	24.6	37.3	1	0	0	58.2	54.3	54.6	0	0
Paina di Giussano	14.4	24.8	37.3	1	0	0	51.7	44.5	44.5	0	0
Seregno	15	25.4	36.8	1	0	NA	14	10.8	NA	NA	0
Seregno ovest	13.9	24.4	37	1	0	0	NA	NA	NA	NA	2
Trezzano Rosa	12.8	25.1	37.7	1	0	0	49.7	44.7	44.7	0	1
Triuggio	10.1	22.9	36.9	1	0	0	106.1	93.4	93.9	3	0
Villasanta	12.7	24.5	37.2	1	0	0	89	82.4	82.4	3	0

Tabella 13. Legenda sigle: **Tnn** = temperatura minima estrema mensile; **Tm** = temperatura media mensile; **Txx** = temperatura massima estrema mensile; **Ngg CS** = numero giorni colpo di sole; **Ngg GB** = numero giorni gelo e brina; **Ngg SB** = numero giorni sbalzo termico; **PM (mm)** = precipitazioni mensili; **EP 24h** = massimo eccesso di pioggia giornaliero; **EP 72h** = massimo eccesso di pioggia in 3 giorni; **Ngg EP 72h** = numero giorni di pioggia in 3 giorni; **Ngg VF** = numero giorni vento forte; **NA** = dato non disponibile.

4.10 Provincia di Pavia

Stazione	Tnn	Tm	Txx	Ngg CS	Ngg GB	Ngg SB	PM (mm)	EP 24h	EP 72h	Ngg EP 72h	Ngg VF
Abbiategrosso	12.8	24.2	37.1	1	0	0	7.4	2.8	2.8	0	0
Broni	12.8	24.2	37.8	2	0	0	NA	NA	NA	NA	1
Cambiò di Gambarana	12.7	24.4	40.3	2	0	0	0	0	0	0	1
CANEVINO	11.9	24.4	38	3	0	1	9	8.8	NA	NA	NA
Canneto Pavese	13.9	23.9	37.2	1	0	0	NA	NA	NA	NA	0
Carpiano1	13.8	23.9	36.1	1	0	0	1.5	1	1.5	0	0
Casarile	14.1	24	34.1	0	0	0	1.8	1	1	0	0
Casorate Primo	12.7	23.7	36.4	1	0	0	NA	NA	NA	NA	0
Castelletto di Branduzzo	12.3	24.4	39.1	2	0	0	1.1	0.5	0.6	0	NA
CASTELLO D AGOGNA	13.7	25.3	38.9	4	0	0	NA	NA	NA	NA	NA
Cava Manara	13.1	25	39.1	3	0	0	1.3	1	1.3	0	1
Cervesina	11.3	23.7	38.6	2	0	0	NA	NA	NA	NA	0
Corteolona	13.3	25.1	38.3	3	0	0	2.8	1.5	1.5	0	NA
Dorno 1	14.4	24.1	37.4	1	0	0	1.8	0.8	0.8	0	1
Dorno 2	14.3	24.4	37.5	1	0	0	1.8	0.8	0.8	0	0
Dorno Via Canevari	14.3	24.2	37.4	1	0	0	1.8	0.8	0.8	0	0
Filighera	NA	NA	NA	NA	NA	NA	NA	NA	NA	NA	0
FORTUNAGO	12.5	22.7	37	1	0	0	3.4	2.8	2.8	0	NA
Gualdrasco di Bornasco	12.8	23.9	35.4	0	0	0	0	0	0	0	0
LANDRIANO - Cascina Marianna	12.4	24.9	38.8	6	0	0	1.2	1.2	1.2	0	NA
Lodi (viale Pavia)	15.4	25.4	37	1	0	0	2.9	2.3	2.3	0	0
Maghero	12.8	24.3	36.4	1	0	NA	1.1	0.5	NA	NA	0
Mezzana Bigli	12.4	24.4	39.6	3	0	0	1.1	0.5	0.8	0	0
Mortara	14.4	25.5	37.7	2	0	0	4.3	1.5	1.5	0	NA
Ottobiano	13	24.3	39.2	2	0	0	1.6	0.8	0.8	0	0
Parasacco di Zerbolò	12.4	24.5	38.2	1	0	0	7.7	7.1	7.1	0	0
Pavia Cascina Pelizza	14.1	24.4	37.3	1	0	0	0	0	0	0	0
Pavia di Udine	12.7	25.7	37.4	3	0	0	NA	NA	NA	NA	NA
Pavia di Udine (Lauzacco)	10	24.8	36.5	3	0	0	61.4	16	32.6	0	2
PAVIA - SS 35	13.5	24.4	37.1	1	0	0	NA	NA	NA	NA	NA
PAVIA - v. Folperti	12.7	24.8	38.3	1	0	0	1	0.8	0.8	0	NA
Redavalle	11.1	24.1	38.9	3	0	0	5	1.8	NA	NA	NA
Retorbido	13	23.1	38.5	2	0	NA	0.6	0.3	0.6	0	0
Robbio	12.8	24.9	38.9	3	0	0	NA	NA	NA	NA	0
Santa Maria della Versa loc. Torchio	13.8	23.5	37.2	1	0	0	12.4	12.4	12.4	0	0
Sant Eusebio di Fortunago	7.6	21.4	37.8	1	0	0	2.1	1.8	2.1	0	0
Spessa Po	11.3	24.3	37.8	4	0	0	NA	NA	NA	NA	0
Stefanago	15.2	24.4	37	2	0	0	NA	NA	NA	NA	0
Tromello	12.1	24.1	38.1	3	0	0	2.1	1	1.5	0	0
Varzi	9.3	21.6	36.6	1	0	0	0.3	0.3	NA	NA	0
VARZI - Nivione	12.3	23.2	39.4	1	0	0	NA	NA	NA	NA	NA
Vidigulfo	13.7	24.5	36.4	1	0	0	3.9	2.8	3.3	0	NA
Vigevano	14.2	25	38.6	2	0	0	NA	NA	NA	NA	1
VIGEVANO - SS494	11.9	23.8	37	2	0	0	NA	NA	NA	NA	NA
Voghera Ponte Rosso	10.7	24.1	39.5	2	0	0	NA	NA	NA	NA	1
VOGHERA - v. Cambiaso	12.3	24.6	40.3	3	0	0	0.6	0.4	0.4	0	NA
Zeccone	14.8	24.9	36.6	1	0	0	3	2.8	3	0	0
Zinasco	12.6	24.4	38.4	2	0	0	1.6	1.6	1.6	0	0
Zinasco Vecchio	12.6	24.5	38.4	2	0	0	NA	NA	NA	NA	0

Tabella 14. Legenda sigle: **Tnn** = temperatura minima estrema mensile; **Tm** = temperatura media mensile; **Txx** = temperatura massima estrema mensile; **Ngg CS** = numero giorni colpo di sole; **Ngg GB** = numero giorni gelo e brina; **Ngg SB** = numero giorni sbalzo termico; **PM (mm)** = precipitazioni mensili; **EP 24h** = massimo eccesso di pioggia giornaliero; **EP 72h** = massimo eccesso di pioggia in 3 giorni; **Ngg EP 72h** = numero giorni di pioggia in 3 giorni; **Ngg VF** = numero giorni vento forte; **NA** = dato non disponibile.

4.11 Provincia di Sondrio

Stazione	Tnn	Tm	Txx	Ngg CS	Ngg GB	Ngg SB	PM (mm)	EP 24h	EP 72h	Ngg EP 72h	Ngg VF
Albosaggia (giugni)	10.8	21.3	33.8	0	0	0	NA	NA	NA	NA	0
Ardenno	11.5	22.4	35	0	0	0	88.1	42.9	44.7	0	0
BEMA	11.1	20.1	34	0	0	1	87.8	44.4	73.6	0	NA
Caiolo 1	9.3	21.4	34.6	0	0	0	51.7	20.8	25.4	0	NA
Caiolo 2	9.2	21.4	34.7	0	0	0	75.6	33.6	35.7	0	NA
Castionetto di Chiuro	11.4	21.1	34.2	0	0	1	NA	NA	NA	NA	0
Chiavenna	12.8	23.5	38.7	1	0	0	127.1	74.2	94	2	3
Civo	11.4	20.9	32.1	0	0	0	96.6	29.7	49.7	0	1
Dubino	12.2	23.6	36.1	1	0	0	194.7	100.6	137.2	3	1
Faedo Valtellino	10	22.1	35.4	0	0	0	69	27	34.2	0	NA
Forcola loc. Piani	10.7	22.4	36.1	1	0	0	81.4	29.7	37.3	0	0
Montagna in Valtellina	12.3	22.4	35.7	0	0	0	58.2	24.9	25.2	0	NA
Montagna in Valtellina (F.ne al Piano)	12.4	23.5	37.1	2	0	0	63	22.3	35.7	0	1
Morbegno	9.9	23.7	36.2	2	0	0	NA	NA	NA	NA	0
MORBEGNO - eliporto	14.5	25	36.1	1	0	0	NA	NA	NA	NA	NA
Novate Mezzola	12.4	23.2	36.2	1	0	0	143.9	91.1	111.4	3	0
Piateda (Busteggia)	11.4	22.8	37.9	2	0	0	59.2	25.2	26.2	0	2
Samolaco	10	22.1	35.8	0	0	0	NA	NA	NA	NA	NA
SAMOLACO - v.Vignola	9.6	22.5	36.4	1	0	0	NA	NA	NA	NA	NA
Sondrio 2	11	22.1	35.4	0	0	0	63.5	23.6	35	0	1
Sondrio 3	10.9	22.2	35.6	0	0	0	71.4	24.3	42.9	0	1
SONDRIO - Fond.Fojanini	11.2	NA	NA	NA	0	NA	74	37.2	42.4	0	NA
Spriana	NA	NA	NA	NA	NA	NA	89.8	41.2	48.8	0	NA
Talamona	12.3	23.1	36.1	1	0	0	96.6	38.4	50	0	2
TEGLIO - S. Giacomo	9	22.1	36.3	1	0	NA	NA	NA	NA	NA	NA
Tirano 1	11.6	21.5	31.3	0	0	0	NA	NA	NA	NA	NA
Tirano 2	9.8	21.1	35.2	0	0	0	NA	NA	NA	NA	0
Tresenda di Teglio	9.4	21.7	34.9	0	0	0	99.7	39.9	48	0	0
Villa di Chiavenna	8.7	18.1	29.3	0	0	0	169.4	96	120.4	3	NA
Villa di Tirano	11.2	22.2	35.6	0	0	0	65.1	29.2	29.2	0	0

Tabella 15. Legenda sigle: **Tnn** = temperatura minima estrema mensile; **Tm** = temperatura media mensile; **Txx** = temperatura massima estrema mensile; **Ngg CS** = numero giorni colpo di sole; **Ngg GB** = numero giorni gelo e brina; **Ngg SB** = numero giorni sbalzo termico; **PM (mm)** = precipitazioni mensili; **EP 24h** = massimo eccesso di pioggia giornaliero; **EP 72h** = massimo eccesso di pioggia in 3 giorni; **Ngg EP 72h** = numero giorni di pioggia in 3 giorni; **Ngg VF** = numero giorni vento forte; **NA** = dato non disponibile.

4.12 Provincia di Varese

Stazione	Tnn	Tm	Txx	Ngg CS	Ngg GB	Ngg SB	PM (mm)	EP 24h	EP 72h	Ngg EP 72h	Ngg VF
ARCISATE	9.2	22.3	35.6	0	0	0	66	31.4	31.4	0	NA
Besnate	9.7	22.4	36.4	1	0	0	38.2	25.9	26.7	0	1
Besozzo	9.6	22.7	37.7	2	0	0	44.3	24.9	28.3	0	0
Brescia	10.5	22.4	35.8	0	0	0	29.7	9.6	14.6	0	2
BUSTO ARSIZIO - v.Rossini	11	24	38.4	3	0	0	33	25.6	26	0	NA
Cantello	12.7	22.8	35.2	0	0	0	50.6	20.6	20.6	0	0
Casciago	13.2	NA	NA	NA	0	NA	10.5	6.9	8.7	0	NA
Castronno	12.7	22.6	35.4	0	0	0	23.4	13.2	13.2	0	0
CASTRONNO	9.1	22.6	36.2	1	0	0	44	20.2	20.6	0	NA
Cavaria con Premezzo (VA)	12.5	23.8	36.8	1	0	1	NA	NA	NA	NA	0
CAVARIA CON PREMEZZO - v. Cantalupa	11.8	24.3	38.2	2	0	0	NA	NA	NA	NA	NA
Cerro di Laveno Mombello	14.4	23.5	36	1	0	0	NA	NA	NA	NA	6
Crosio della Valle	10	22.5	36.7	2	0	0	NA	NA	NA	NA	0
Cuasso al Monte	10.3	21.6	34.4	0	0	0	39	17	17	0	NA
Cugliate Fabiasco	9.8	21.1	35.4	0	0	0	NA	NA	NA	NA	0
CUVEGLIO	10.6	23.1	37.2	2	0	0	53.4	25	36.4	0	NA
Gallarate	11.8	23.5	36.9	1	0	0	38.8	20.4	21	0	NA
Gallarate Cajello	11.8	23.4	36.8	1	0	0	34.1	17	17.8	0	NA
Gemonio	14.7	23.5	36.3	1	0	0	43.9	16.3	23.9	0	4
Induno Olona	11.5	22.9	36.6	1	0	0	45.1	21.6	21.6	0	0
Inverio Inferiore	11.4	22	35.2	0	0	0	41.6	17.3	20.1	0	0
Jerago	11.2	23.4	36.6	1	0	0	16.8	6	8	0	0
Jerago con Orago	11.6	23.7	36.8	2	0	0	29.2	17	18.4	0	NA
LAVENA PONTE TRESA - via della Boschiva	10.9	23.1	38.1	3	0	0	27.6	15	NA	NA	NA
Laveno Mombello	13.6	NA	NA	NA	0	0	76.6	35.2	47.6	0	NA
LAVENO-MOMBELLO - p.zza Matteotti	12.3	23	36	1	0	0	NA	NA	NA	NA	NA
LUINO - v. Piero Chiara	13.1	22.2	32.2	0	0	0	NA	NA	NA	NA	NA
Luvinate	11.4	22.8	36.8	1	0	0	52.8	16.5	16.5	0	NA
Malnate	10.7	22.7	36.6	1	0	0	61.3	32	32	0	0
Malnate (loc. San Salvatore)	10.7	22.8	36.5	1	0	0	56.3	32	32	0	0
Malpensa	10	22.7	36	3	0	1	NA	NA	NA	NA	0
MILANO - MALPENSA	10	23	36	2	0	0	NA	NA	NA	NA	NA
Mozzate	12.1	23.6	36.8	1	0	0	31	23.9	23.9	0	2
Nizzolina di Marnate	11.9	23.3	36.9	1	0	0	42.7	35.3	35.8	0	0
Rasa di Varese	10.5	21.4	34.9	0	0	0	15.9	6.4	8.4	0	0
Rovate di Carnago	9.9	22.6	36.1	1	0	0	45.4	21.1	22.7	0	0
Sangiano	9.8	22.9	37.2	1	0	0	38.1	10.9	18.3	0	0
San Macario di Samarate	10.8	23.1	35.8	0	0	0	24.5	21.6	21.6	0	0
San Salvatore di Malnate	11	22.8	36.4	1	0	0	54.5	32	32	0	NA
Saronno	9.6	23.2	36.8	2	0	0	68.6	58.7	58.7	0	0
SARONNO - v.Santuario	13.2	24.4	37.5	1	0	0	25.6	14.2	14.2	0	NA
SOMMA LOMBARDO	10.5	23.1	36.9	1	0	0	9.6	2.2	NA	NA	NA
Somma Lombardo loc. Muraccio	14.3	23.6	36.8	1	0	0	NA	NA	NA	NA	0
Tradate	12.3	23.9	36.9	1	0	0	15.7	4.8	6.1	0	0
Uboldo	13.2	24	36.7	1	0	0	50.3	42.4	42.4	0	1
Valmorea	11.1	22.4	35.7	0	0	0	45	23.6	24	0	0
VARANO BORGHI	NA	NA	36.1	1	NA	NA	55.6	25.4	25.8	0	NA
Varese Ligure	6.2	21.2	36.3	1	0	1	3	1.2	1.2	0	0
Varese Ospedale di Circolo	13.4	23.4	34.9	0	0	0	48.7	21.7	21.7	0	0
VARESE - v.Appiani	11.1	23.6	36.8	2	0	0	66.4	40.4	40.4	0	NA

Tabella 16. Legenda sigle: **Tnn** = temperatura minima estrema mensile; **Tm** = temperatura media mensile; **Txx** = temperatura massima estrema mensile; **Ngg CS** = numero giorni colpo di sole; **Ngg GB** = numero giorni gelo e brina; **Ngg SB** = numero giorni sbalzo termico; **PM (mm)** = precipitazioni mensili; **EP 24h** = massimo eccesso di pioggia giornaliero; **EP 72h** = massimo eccesso di pioggia in 3 giorni; **Ngg EP 72h** = numero giorni di pioggia in 3 giorni; **Ngg VF** = numero giorni vento forte; **NA** = dato non disponibile.