



SINTESI METEOROLOGICA MENSILE A FINI ASSICURATIVI

REGIONE LOMBARDIA DICEMBRE 2019

Indice

1	Andamento meteorologico mensile	2
2	Mappe commentate dei principali parametri meteorologici	3
2.1	Temperature	3
2.2	Precipitazioni	5
3	Mappe commentate di superamento soglia	6
3.1	Introduzione	6
3.2	Eccesso di pioggia	6
3.3	Vento forte	8
3.4	Gelo-brina	9
3.5	Siccità	10
3.6	Sbalzo termico	11
4	Dati meteorologici	11
4.1	Provincia di Bergamo	12
4.2	Provincia di Brescia	14
4.3	Provincia di Como	16
4.4	Provincia di Cremona	18
4.5	Provincia di Lecco	19
4.6	Provincia di Lodi	20
4.7	Provincia di Mantova	21
4.8	Provincia di Milano	22
4.9	Provincia di Monza-Brianza	24
4.10	Provincia di Pavia	25
4.11	Provincia di Sondrio	26
4.12	Provincia di Varese	27

Premessa

Questo documento viene realizzato come attività di servizio rivolta ai propri clienti.

Il servizio ha lo scopo di fornire una descrizione meteorologica, con riferimenti climatologici, orientata alla gestione del rischio in agricoltura, rivolta alle Aziende agricole, alle Compagnie assicurative, ai Consorzi di difesa. Pur fornendo anche una visione d'insieme del periodo, il contenuto è quindi focalizzato sulle avversità atmosferiche occorse.

Il documento ha carattere divulgativo; esso desidera rappresentare con chiarezza e sintesi lo stato del tempo nel periodo e nei luoghi definiti, fornendo un'informazione accessibile anche ad un pubblico diffuso e non specialistico.

Le elaborazioni contenute riguardano di norma un'area regionale ed il periodo di un mese; l'area di maggior interesse è quella a vocazione agricola ma viene comunque fornito un quadro generale delle condizioni meteo-climatiche occorse su tutto il territorio oggetto dell'analisi.

1 Andamento meteorologico mensile

Il mese di dicembre 2019 è stato caratterizzato dal transito di diversi sistemi perturbati che si sono alternati alla presenza dell'anticiclone. Nella prima parte del mese piogge sparse, deboli nevicate sui rilievi alpini e giornate soleggiate (sebbene talvolta nebbiose nelle conche, nelle valli ed in alcune aree della Pianura Padana) hanno imperversato sull'Italia, in un contesto termico relativamente mite per il periodo. Dal 9 dicembre la discesa di una saccatura di origine nord-atlantica e la successiva formazione di un minimo di bassa pressione sul Mediterraneo, alimentato da aria fredda di origine polare, hanno portato un peggioramento sostanziale del tempo atmosferico, con una diminuzione consistente delle temperature e precipitazioni diffuse. Nei giorni 12 e 13 dicembre si sono verificate sul nord Italia nevicate fino a quote pianeggianti, nonostante la rapida traslazione della depressione non abbia consentito di apportare accumuli nivometrici ingenti sul territorio. Nelle giornate successive la risalita di aria calda e a tratti instabile dal nord Africa ha determinato piogge disomogenee ed un netto aumento termico su tutto il Paese, con un sopramedia importante rispetto alle medie del periodo. Questa fase risulterà fondamentale per le anomalie termiche mensili positive che si sono registrate sull'Italia come mostrato nella figura 1.

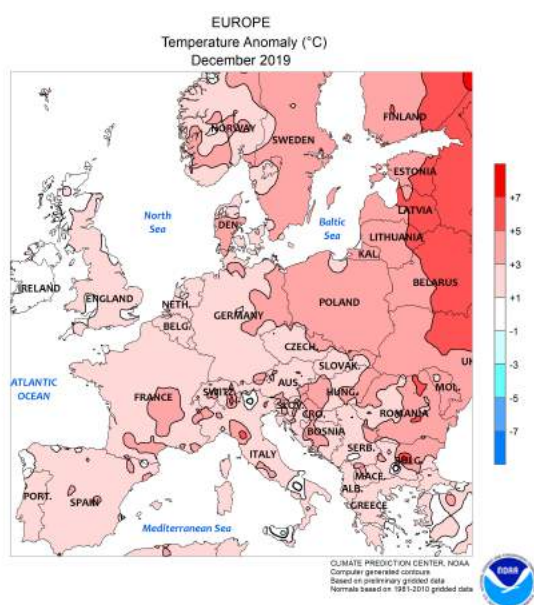


Figura 1. Le anomalie di temperatura registrate sul territorio europeo nel corso del mese di dicembre 2019 (Fonte: NOAA)

che, con gelate diffuse (tipiche del periodo di riferimento). Per quanto riguarda le temperature massime, il riscaldamento di metà mese ad opera dei venti di Scirocco ha consentito di raggiungere valori 'primaverili' (in alcune zone sono stati toccati addirittura i +17°C). Sebbene si siano alternate circolazioni atmosferiche di varia natura, non si sono verificate le condizioni necessarie per l'avversità 'Sbalzo Termico'. Se si pone infine lo sguardo sulle raffiche di vento, si nota che in diverse aree si sono toccate punte superiori a 50 km/h. Tali valori sono stati misurati soprattutto nei giorni in cui si è assistito al passaggio della perturbazione atlantica del 20-22 dicembre.

Tra il 20 ed il 22 dicembre il passaggio di una perturbazione atlantica apporterà nuove piogge e neve a quote elevate su molte regioni, prima di un ennesimo rinforzo dell'alta pressione durante le festività. Il 28 dicembre l'afflusso di aria più fredda dai Balcani dovuto ai venti di bora provoca un rapido peggioramento sulle regioni adriatiche dell'Italia centro-meridionale, con nevicate a quote medio-basse nelle suddette aree. Sul Nord Italia invece condizioni di tempo stabile e soleggiato si sono protratte fino a fine anno (con gelate notturne fino in pianura). Facendo riferimento alla Lombardia, la fascia per-Alpina e Alpina ha visto accumuli ingenti, sebbene anche nelle aree pianeggianti si siano registrate piogge degne di nota. Vista inoltre l'entità e la distribuzione delle precipitazioni (piuttosto omogenea in tutte e tre le decadi mensili), non si sono verificati episodi di siccità a tappeto (nonostante in qualche zona sporadica si sia registrato tale fenomeno). La presenza di diverse giornate con cielo sereno ha permesso soprattutto nelle aree pianeggianti di godere di inversioni termiche, con gelate diffuse (tipiche del periodo di riferimento).

2 Mappe commentate dei principali parametri meteorologici

2.1 Temperature

Si riportano di seguito le mappe mensili relative alla temperatura minima più bassa (figura 2a), alla temperatura massima più alta (figura 2b), alla media delle temperature minime (figura 3a), alla media delle temperature massime (figura 3b) e alla temperatura media mensile (figura 3c).

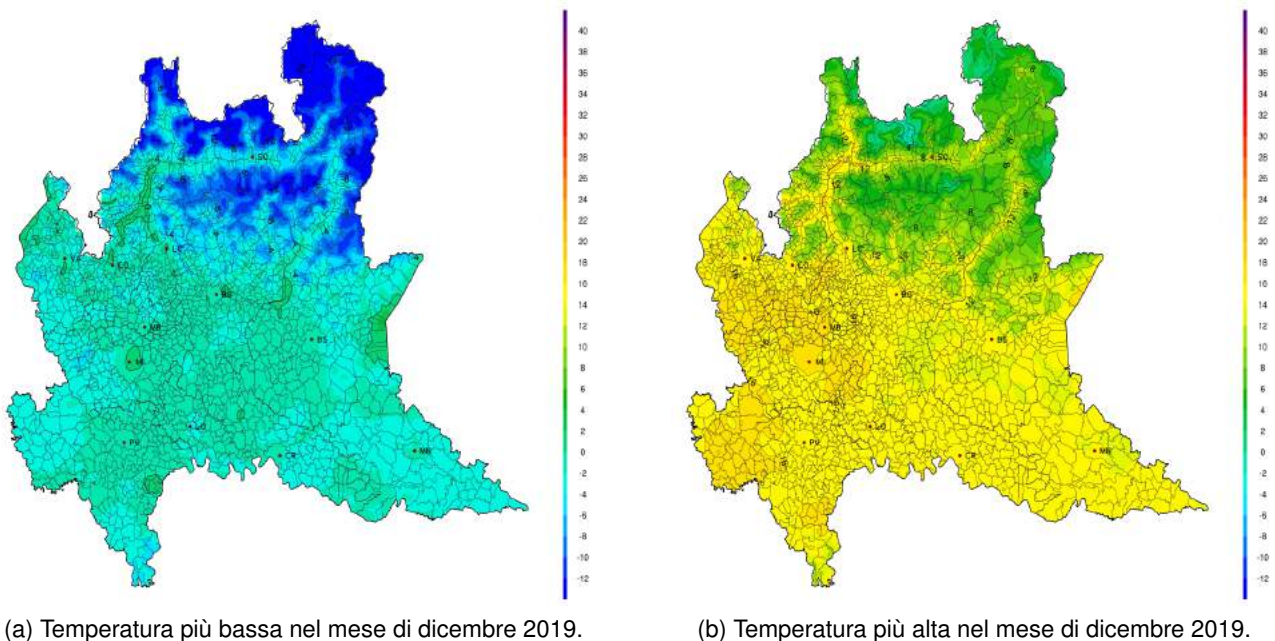
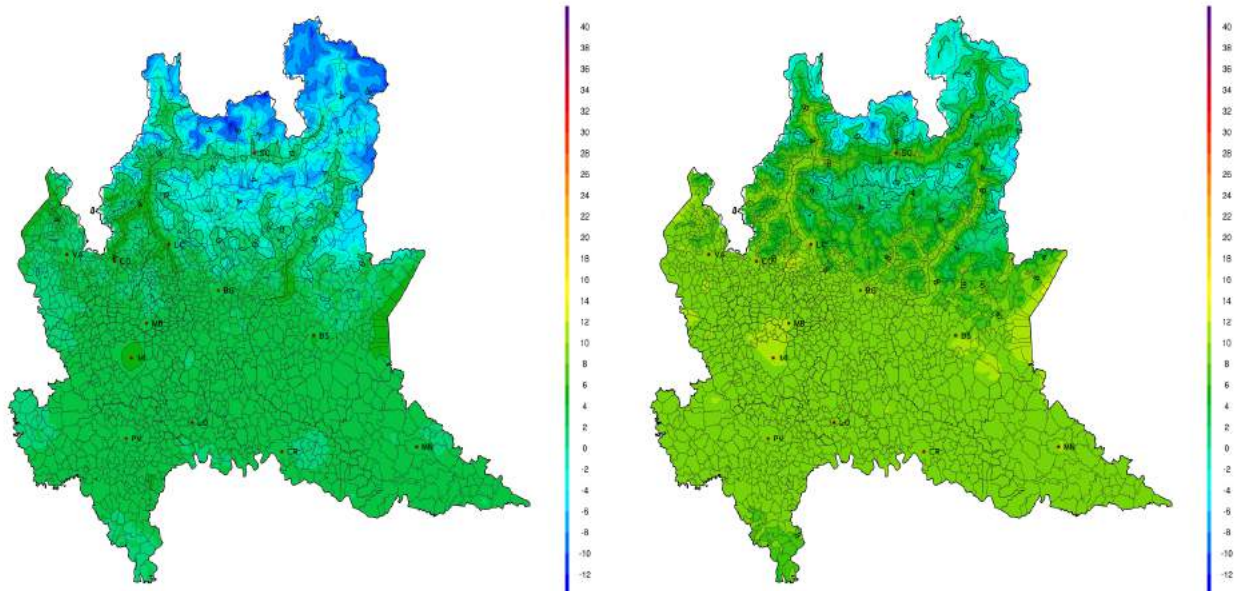
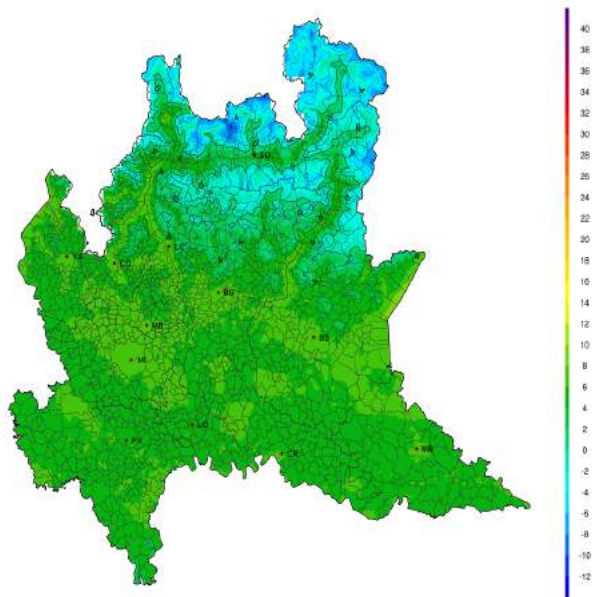


Figura 2. Estremi di temperatura nel mese di dicembre 2019.



(a) Media delle temperature minime giornaliere nel mese di dicembre 2019.

(b) Media delle temperature massime giornaliere nel mese di dicembre 2019.

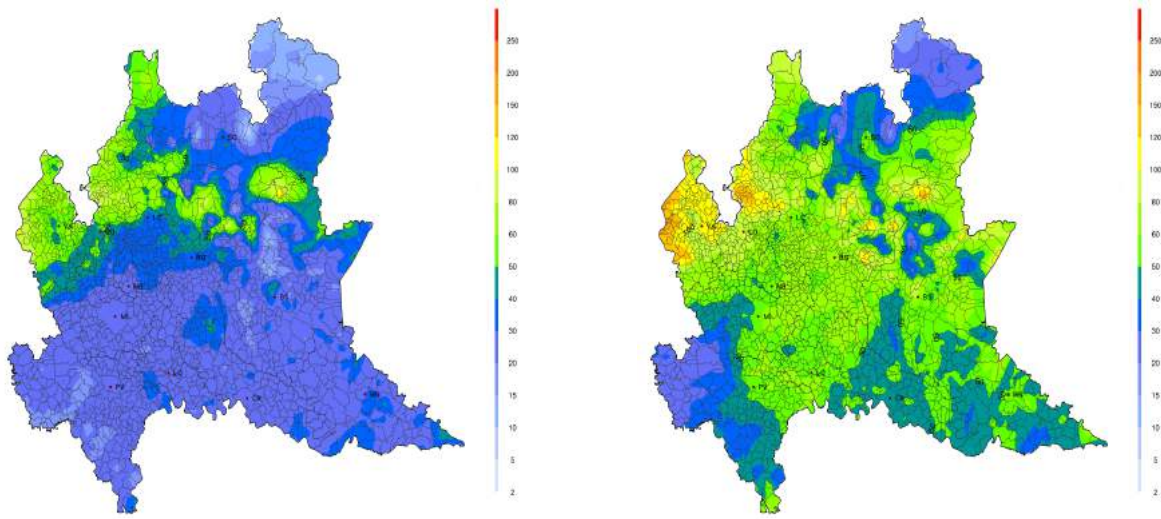


(c) Calcolo della temperatura media nel mese di dicembre 2019.

Figura 3. Statistica sugli andamenti termici del mese di dicembre 2019.

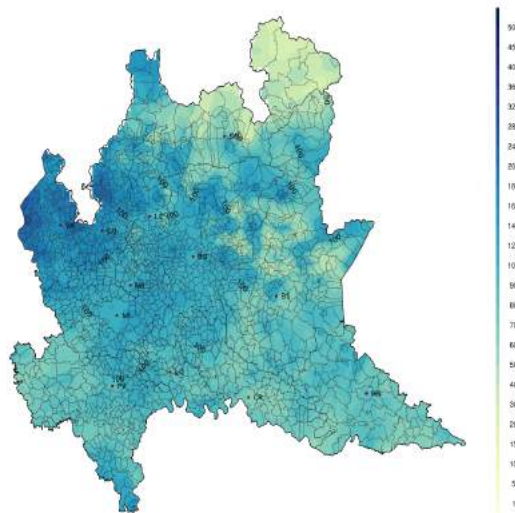
2.2 Precipitazioni

Si riportano di seguito le mappe relative agli accumuli mensili (figura 4c) e agli accumuli massimi in 24 e 72 ore (figura 4a e 4b).



(a) Massima precipitazione cumulata in 24h nel mese di dicembre 2019.

(b) Massima precipitazione cumulata in 72h nel mese di dicembre 2019.



(c) Precipitazione cumulata nel mese di dicembre 2019.

Figura 4. Valutazione del regime pluviometrico durante il mese di dicembre 2019.

3 Mappe commentate di superamento soglia

3.1 Introduzione

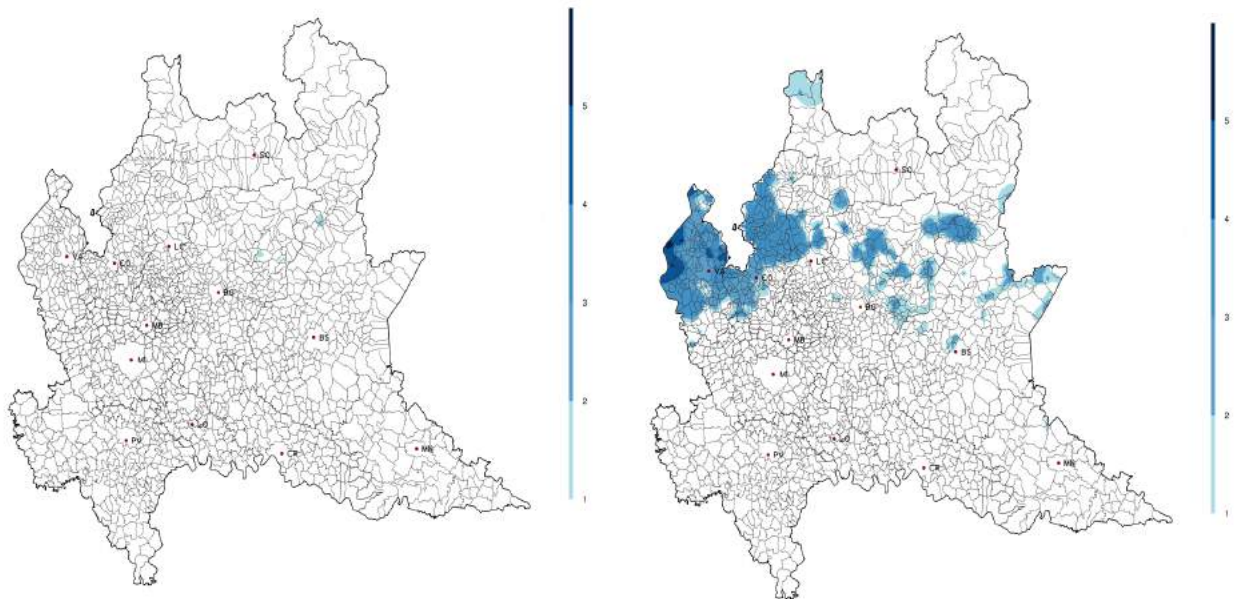
In questa sezione si propongono le elaborazioni grafiche del numero di giorni in cui si è verificato il superamento delle soglie di alcune avversità meteorologiche sull'area regionale d'interesse agricolo. Le avversità meteorologiche elaborate per il mese di dicembre 2019, e relative soglie trigger, sono riassunte in tabella 1.

Avversità	Variabile meteorologica e valori trigger
Eccesso di pioggia	Accumulo precipitativo $\geq 30\text{mm}/1\text{h}$ o $\geq 40\text{mm}/3\text{h}$ Accumulo precipitativo $\geq 80\text{mm}$ in 72h Accumulo precipitativo $\geq 80\text{mm}$ in 10 giorni con superamento del 50% della media del periodo
Vento forte	Velocità del vento a 10m $\geq 50\text{km/h}$ (14 m/s)
Gelo e brina	Temperatura dell'aria a 2m $\leq 0^\circ\text{C}$
Siccità	Accumulo precipitativo in 30 giorni $\leq 2/3$ della norma
Sbalzo termico	Significativo discostamento della temperatura dell'aria a 2m rispetto alla media dei 3gg precedenti: soglia di 8°C di differenza per le temperature minime e di 12°C per le temperature massime.

Figura 5. Valori per il superamento soglia delle avversità meteorologiche.

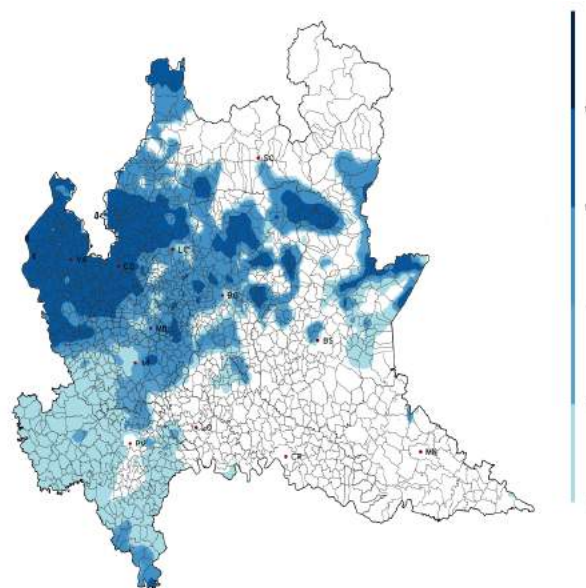
3.2 Eccesso di pioggia

Nella seguente sottosezione sono presenti le mappe riguardanti i superamenti mensili delle soglie relative alle precipitazioni (figure 6a, 6b, 6c).



(a) Numero di giorni nei quali si è superata la soglia dei 30mm/1h o 40mm/3h di precipitazione nel mese di dicembre 2019.

(b) Numero di giorni in cui si è superata la soglia degli 80mm/72h di precipitazione nel mese di dicembre 2019.



(c) Numero di giorni nei quali si è superata la soglia degli 80mm/10gg di precipitazione, con accumulo maggiore della media del periodo del 50 per cento o superiore nel mese di dicembre 2019.

Figura 6. Analisi del numero di giorni in cui si sono verificati eccessi di pioggia.

3.3 Vento forte

Nella seguente sottosezione è presente la mappa riguardante il superamento mensile della soglia relativa al vento forte (figura 7).

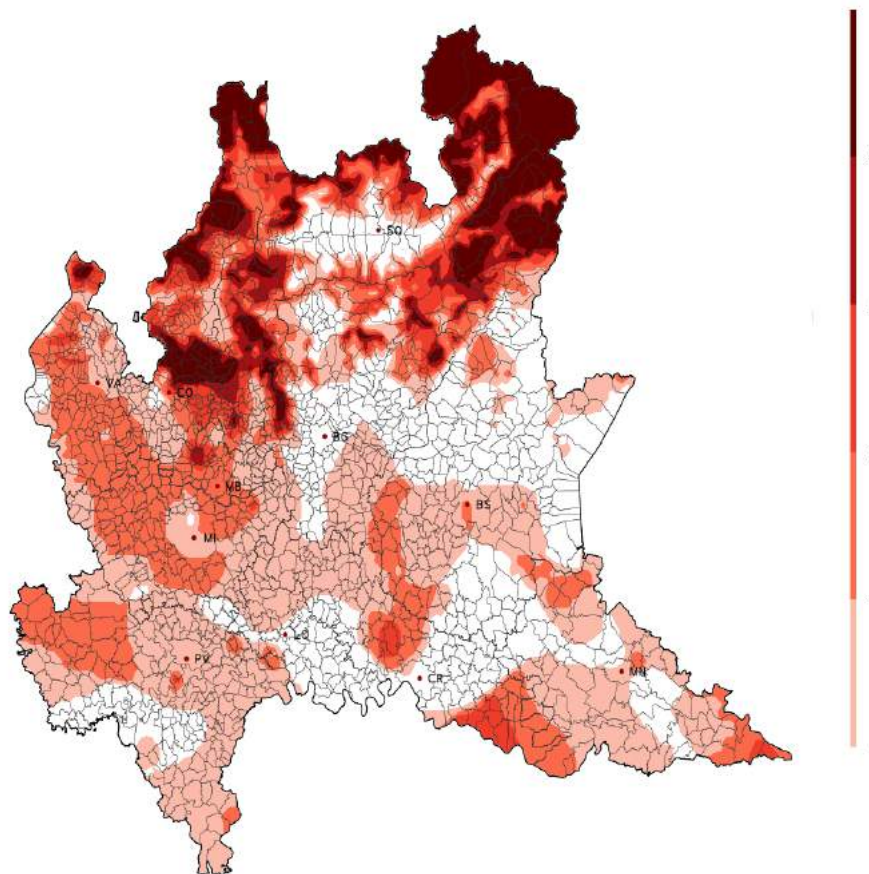


Figura 7. Numero di giorni in cui si è registrata una raffica massima giornaliera maggiore o uguale a 50km/h nel mese di dicembre 2019.

3.4 Gelo-brina

Nella seguente sottosezione è presente la mappa riguardante il superamento della soglia relativa al gelo-brina (figura 8).

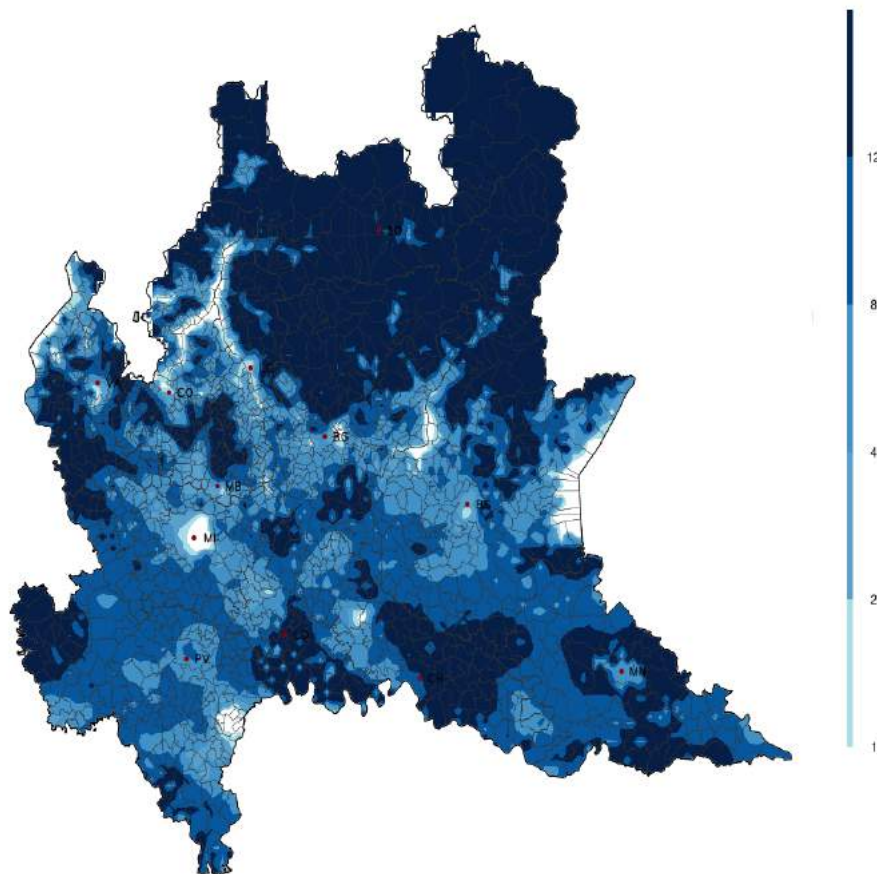


Figura 8. Numero di giorni con temperatura minima o uguale a zero gradi nel mese di dicembre 2019.

3.5 Siccità

Nella seguente sottosezione è presente la mappa riguardante il superamento della soglia relativa alla siccità (figura 9).

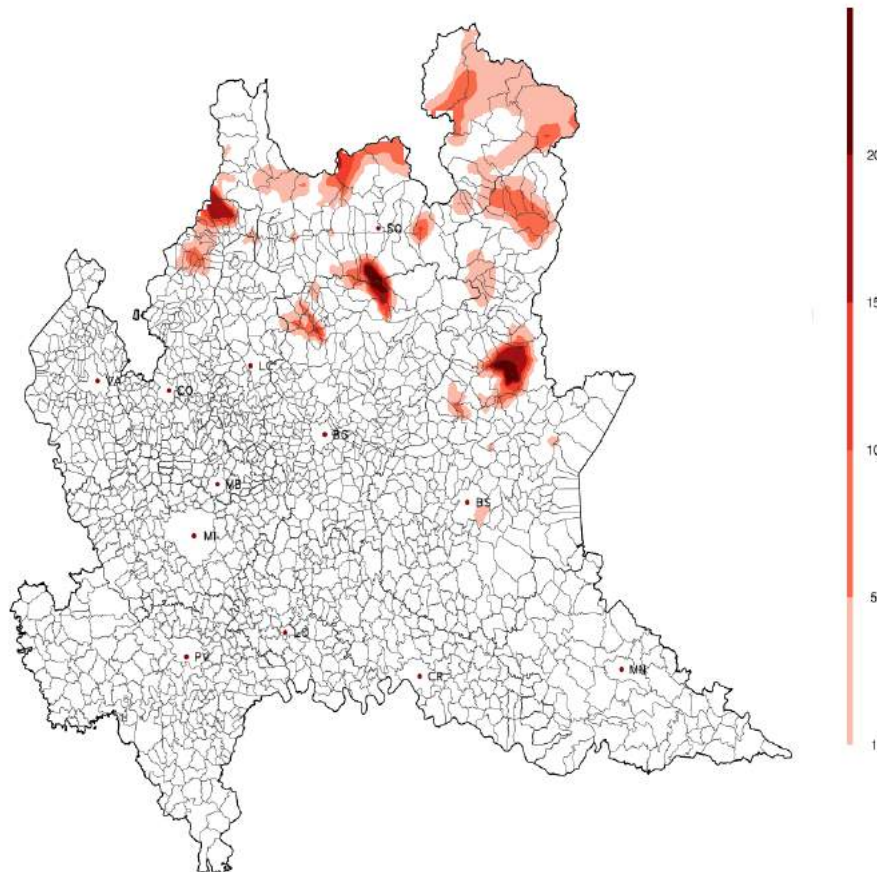


Figura 9. Numero di giorni con siccità.

3.6 Sbalzo termico

Nella seguente sottosezione è presente la mappa riguardante il superamento della soglia relativa allo sbalzo termico (figura 10).

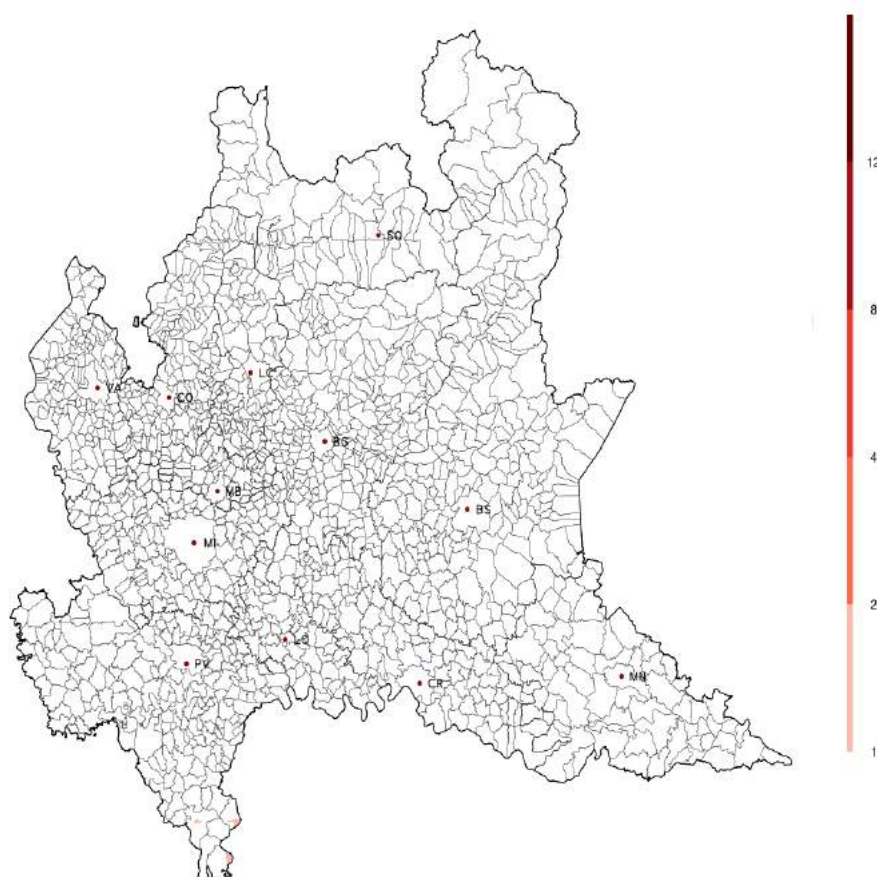


Figura 10. Numero di giorni con sbalzo termico.

4 Dati meteorologici

In questo capitolo si riportano le tabelle riassuntive dei parametri meteorologici e dei superamenti soglia rilevati dalle stazioni a norma WMO delle reti meteorologiche della Regione Lombardia. La raccolta dati e la successiva elaborazione degli stessi è effettuata da Radarmeteo s.r.l.

4.1 Provincia di Bergamo

Stazione	Tnn	Tm	Txx	Ngg CS	Ngg GB	Ngg SB	PM (mm)	EP 24h	EP 72h	Ngg EP 72h	Ngg VF
Albino (Fiobbio)	-3.4	3.8	12.4	0	16	0	130.5	44.5	90.2	1	0
Alme	-0.7	6.2	15.3	0	8	0	136	41.4	72.9	0	0
Almenno San Bartolomeo 1	-2.2	5.8	15.8	0	11	0	119.8	34	44.6	0	1
Almenno San Bartolomeo 2	0	6.8	15.6	0	1	0	146.2	40.2	77.6	0	1
Almenno San Salvatore	-0.2	6.6	15.6	0	1	0	153.9	44.7	82.3	1	0
Alzano Lombardo	-0.2	6	14.5	0	2	0	134.2	50	89.9	1	NA
Ambivere	-3.6	5.6	15.2	0	11	0	156.8	46.2	NA	NA	5
AZZONE - Dezzo di Scalve	NA	NA	NA	NA	NA	NA	28.4	7	11.4	0	NA
Berbenno	-1.9	5.8	14.7	0	4	0	125.7	45.7	73.3	0	3
Berbenno centro	-1.8	5.9	14.9	0	4	0	NA	NA	NA	NA	0
Bergamo 1	-0.8	6.2	14.9	0	9	0	114.1	34.8	64.8	0	NA
Bergamo 2	-0.6	6.4	14.7	0	3	0	NA	NA	NA	NA	NA
Bergamo (Orio al Ser)	-2	6	14	0	10	0	NA	NA	NA	NA	NA
BERGAMO - v.Goisio	-1.1	6.2	15.5	0	9	0	15.2	9	NA	NA	0
BERGAMO - v.Meucci	NA	NA	NA	NA	NA	NA	NA	NA	NA	NA	0
BERGAMO - v.Stezzano	-2.1	6.2	14.8	0	7	0	10.4	7.8	NA	NA	NA
BREMBILLA	-3.8	4.5	14.2	0	17	0	NA	NA	NA	NA	NA
Brignano	NA	NA	NA	NA	NA	NA	NA	NA	NA	NA	0
Briolo di Ponte San Pietro	-1.9	6.2	15.3	0	2	NA	118.9	34.3	NA	NA	0
Burligo di Palazzago	-1.2	5.7	13.7	0	3	0	NA	NA	NA	NA	NA
Calvenzano	-1.6	6	15.7	0	11	0	117.1	22.6	59.9	0	NA
Caprino Bergamasco loc. Perlupario	-1	NA	NA	NA	4	NA	101.4	41.7	NA	NA	NA
CASNIGO - Campo Sportivo	-3.6	4.6	15.1	0	18	0	26.8	9.6	15.2	0	NA
Castelli Calepio	NA	NA	NA	NA	NA	NA	103.8	25.6	60.6	0	1
Genate Sopra	-1.6	5.9	14.9	0	8	0	131.4	35.1	85.1	1	NA
Cene	-1.8	4.8	14.4	0	13	0	121.6	48.8	81	1	0
CENE - Ponte	-0.8	6	16.5	0	6	0	14.2	7.4	NA	NA	NA
CLUSONE - SP 671	-6.3	3.4	12	0	20	0	23.6	6	11.8	0	0
Cornalita	-2.9	4.2	13.4	0	15	0	163	67	94.2	3	0
Costa Volpino	-0.9	6.2	14.7	0	4	0	97.3	26.9	62.7	0	NA
COSTA VOLPINO	-1.2	6	14.4	0	7	0	17.8	9	9.2	0	0
Costa Volpino loc. Volpino	-1.2	5.8	12.9	0	6	0	112.9	32	89.7	1	NA
Filago	-2.2	5.8	15.4	0	12	0	110.9	26.4	53.1	0	NA
Fiobbio di Albino	-3	3.5	12.2	0	18	0	132.3	44.2	89.9	1	0
Fontanella	-1.3	5.7	13.4	0	10	0	NA	NA	NA	NA	NA
GANDELLINO - Grabiasca	-4.5	3	12.6	0	20	0	22.6	5.2	NA	NA	NA
Gazzaniga	-1.2	5.4	13.1	0	9	NA	143.2	64.6	NA	NA	0
Geromina di Treviglio	-2.2	5.3	13.7	0	12	0	137.7	26.4	65.7	0	NA
Gorno	-2.4	4.8	12.8	0	7	0	154.6	57.9	93.2	2	NA
Laxolo di Valbrenbilla	-2.6	4.6	13.9	0	15	0	115.6	43.3	68.8	0	NA
Lefte	-2.9	4.8	14.9	0	17	0	110.5	44.9	73.6	0	0
Mapello centro	-1.7	6	14.4	0	7	0	124.9	37.1	NA	NA	NA
Mapello stadio	-2.2	5.9	15.3	0	9	0	154.7	37.8	76.4	0	1
MORNICO AL SERIO - campo sportivo	-2.8	5.2	13.6	0	15	0	6.4	2.6	NA	NA	NA
Mozzanica	-0.2	6.2	13.7	0	3	0	114.3	29	65	0	NA
MOZZANICA - v.Donizetti	-2.9	5.8	14.9	0	14	0	13.8	7.6	NA	NA	0
Mozzo	-0.7	6.2	15.1	0	8	0	127.6	35	70.4	0	0
Mozzo fraz. Borghetto	-0.2	6.2	14.3	0	3	0	129.1	35.8	67.5	0	0
Mozzo fraz. Pascoletto	-1.9	6.2	14.8	0	3	0	129.6	36.3	67.5	0	0
Olmo al Brembo	-3.3	3.7	12.4	0	14	NA	32.7	16.8	NA	NA	NA

Tabella 1. Legenda sigle: **Tnn** = temperatura minima estrema mensile; **Tm** = temperatura media mensile; **Txx** = temperatura massima estrema mensile; **Ngg CS** = numero giorni colpo di sole; **Ngg GB** = numero giorni gelo e brina; **Ngg SB** = numero giorni sbalzo termico; **PM (mm)** = precipitazioni mensili; **EP 24h** = massimo eccesso di pioggia giornaliero; **EP 72h** = massimo eccesso di pioggia in 3 giorni; **Ngg EP 72h** = numero giorni di pioggia in 3 giorni; **Ngg VF** = numero giorni vento forte; **NA** = dato non disponibile.

Stazione	Tnn	Tm	Txx	Ngg CS	Ngg GB	Ngg SB	PM (mm)	EP 24h	EP 72h	Ngg EP 72h	Ngg VF
OSIO SOTTO	-1.8	6.1	15.2	0	6	0	NA	NA	NA	NA	0
Paladina	-0.3	6.8	15.5	0	1	0	84.7	17.3	28.3	0	0
Palazzago	-1.8	5.5	14.6	0	11	0	154.7	40.1	87.4	1	2
Peghera di Taleggio	-4.5	3.1	10.8	0	16	0	44.4	16.5	NA	NA	NA
Peia	-2.3	5.5	13.8	0	5	0	144.7	67.1	108.8	2	0
PIAZZA BREMBANA - vivaio	-5.3	3.4	13.7	0	20	0	27.2	6	8.6	0	NA
PIAZZATORRE	-4.8	3.1	10.9	0	13	0	20.2	4.6	NA	NA	0
Ponte Briolo	-0.9	6.5	15	0	4	0	135.2	38.8	75.2	0	NA
Ponte San Pietro	0.2	7.2	15.5	0	0	0	138.2	37.1	70	0	NA
Pontida	-3.8	4.4	12.8	0	14	NA	130	37.8	73.4	0	NA
Poscante di Zogno	-3.6	3.7	13.7	0	18	0	132.1	48.5	79.8	0	NA
Presezzo	-1.9	6.4	15	0	4	0	NA	NA	NA	NA	1
RANZANICO	-1.2	6.3	16.1	0	4	0	13.6	6	NA	NA	NA
ROTA D IMAGNA	-2.7	5.1	13.1	0	8	0	17.4	4.8	4.4	0	NA
SAN GIOVANNI BIANCO - Cornalita	-3.3	4.2	12.5	0	15	0	25	6.4	NA	NA	0
San Pellegrino Terme	-1.7	4.2	14.2	0	12	0	108.5	39.4	64	0	NA
Sarnico	0	6.8	15	0	1	0	103.7	29.2	71.6	0	0
Seriate	-0.3	7	15.7	0	1	0	115.7	32.5	65.4	0	0
Stezzano	-0.7	6.4	14.8	0	4	0	107.5	26.8	61.9	0	NA
TAVERNOLA BERGAMASCA - Gallinarga	0.8	7.2	14.6	0	0	0	9.4	3.2	4.4	0	0
TORRE BOLDONE	-0.8	6	14.5	0	5	0	4.4	1.6	NA	NA	NA
Treviglio	-1.4	5.9	14.8	0	7	0	NA	NA	NA	NA	1
Vigano San Martino	-1.4	6.2	16.1	0	10	0	108.4	35.8	77.9	0	NA
Villa di Serio	0.6	7	15.7	0	0	0	106.5	36.1	64.3	0	0
Volpino	-0.7	5.8	12.9	0	5	NA	105.9	35.8	NA	NA	0
Zorzino di Riva di Solto	0.3	7	13.1	0	0	0	144.2	71.9	78.5	0	1

Tabella 2. Legenda sigle: **Tnn** = temperatura minima estrema mensile; **Tm** = temperatura media mensile; **Txx** = temperatura massima estrema mensile; **Ngg CS** = numero giorni colpo di sole; **Ngg GB** = numero giorni gelo e brina; **Ngg SB** = numero giorni sbalzo termico; **PM (mm)** = precipitazioni mensili; **EP 24h** = massimo eccesso di pioggia giornaliero; **EP 72h** = massimo eccesso di pioggia in 3 giorni; **Ngg EP 72h** = numero giorni di pioggia in 3 giorni; **Ngg VF** = numero giorni vento forte; **NA** = dato non disponibile.

4.2 Provincia di Brescia

Stazione	Tnn	Tm	Txx	Ngg CS	Ngg GB	Ngg SB	PM (mm)	EP 24h	EP 72h	Ngg EP 72h	Ngg VF
Artogne	-0.2	6.5	13.8	0	1	0	73.9	19.8	45.5	0	0
Bagnolo Mella	-1.9	6.5	14.2	0	3	0	98.5	26.9	55.1	0	0
Bagolino	-3.2	3.6	10.4	0	10	0	133.4	51.6	92.8	2	NA
BAGOLINO - SP669	-4.6	3.6	12.6	0	18	0	9.6	3.2	NA	NA	0
Bedizzole loc. Villaggio Magri	-3.2	5.9	13.9	0	5	0	96.6	29.5	68.4	0	1
Bione	-1.8	5.3	13.4	0	7	1	107.9	39.1	87.9	1	0
Botticino	NA	NA	NA	NA	NA	NA	18.4	8.4	5.8	0	NA
BOVEGNO - ponte Zigole	NA	NA	NA	NA	NA	NA	24	6.8	NA	NA	NA
Brandico	-1.9	5.6	13.8	0	9	0	NA	NA	NA	NA	NA
Brescia 1	-1	5.6	13	0	9	0	NA	NA	NA	NA	NA
Brescia	-3	6	14	0	10	0	NA	NA	NA	NA	NA
Brescia Castello	0.1	7	13.8	0	0	0	85.9	27.8	58	0	NA
Brescia Chiesanuova	-0.9	6.7	14.6	0	1	0	92.9	29.5	60	0	0
Brescia Fornaci	-1.1	6.8	14.4	0	1	0	81.3	25.2	52	0	1
BRESCIA - ITAS Pastori	-3.5	6.4	15.1	0	14	0	9.2	2.8	4.4	0	NA
Brescia Mompiano	-0.8	6.2	14.2	0	4	0	106.3	32.8	73.6	0	NA
BRESCIA - v.Ziziola	-0.1	7.6	15.4	0	2	0	8.8	2.6	4.2	0	NA
Burago di Muscoline	-1.6	6.7	15	0	5	0	56.7	19	47.8	0	0
CAINO	-1.8	6	13.8	0	6	0	5.6	2.4	NA	NA	NA
CAPO DI PONTE - v.Briscioli	-4.6	4.8	16	0	17	1	21.6	5.4	8.2	0	0
Castegnato	-2.1	5.9	14.2	0	8	0	76.9	22.4	51.6	0	1
Castel Mella	-2.4	6	13.8	0	4	0	NA	NA	NA	NA	NA
Casto	-2.3	5.1	12.3	0	7	0	99.8	34.6	NA	NA	0
Castrezzato	-1.2	5	12.8	0	9	NA	66.5	16.8	NA	NA	1
Centrale Palosco	NA	NA	NA	NA	NA	NA	90.8	27	59.2	0	NA
CHIARI	NA	NA	NA	NA	NA	NA	3.4	1.6	NA	NA	0
Collebeato (BS)	0	6.8	13.6	0	1	0	NA	NA	NA	NA	NA
Comezzano-Cizzago	-1.9	5.7	15.2	0	11	0	105.1	26.7	59.7	0	2
Corte Franca	-1.7	6.2	14.1	0	4	0	102.5	26.2	66.1	0	NA
CORZANO - Bargnano	-2.5	5.7	13.8	0	16	0	5.8	2.2	NA	NA	0
Costa di Cazzago San Martino	-2	6.3	13.8	0	6	0	97.8	23.9	54.1	0	0
DARFO BOARIO TERME	-3.1	5.4	14	0	16	0	13.2	5.6	5.6	0	0
Desenzano	-0.3	6.6	14.1	0	5	0	103.4	29.5	63.1	0	0
Edolo	-3.7	4.3	12.4	0	17	0	124.9	41.9	79.5	0	3
EDOLO - Centrale ENEL	NA	NA	NA	NA	NA	NA	NA	NA	NA	NA	2
EDOLO - Ist.Meneghini	-4.3	4.2	13.1	0	16	0	16	5.8	7.2	0	NA
Esine 1	-1.7	4.6	12.6	0	12	0	118	46.2	86.8	1	2
Esine 2	NA	NA	NA	NA	NA	NA	55.1	10.7	19	0	0
Esine (Esine zona ospedale)	-1.5	5.6	13.4	0	11	0	234.7	139.2	179.6	3	NA
Esine (Sacca di Esine)	-3.8	5.1	14.2	0	17	0	83.7	27.7	NA	NA	1
GAMBARA	-2.9	5.8	15.9	0	14	0	NA	NA	NA	NA	0
Gardone Val Trompia	-1.1	6.2	13.7	0	10	0	99.8	22.8	62	0	NA
Gavardo	-3.6	5.9	15.8	0	6	0	36.3	12.7	NA	NA	0
Gussago	-1.9	6.2	14.9	0	5	0	96.3	30	60	0	1
LIMONE SUL GARDA	1	8.2	15.3	0	0	0	NA	NA	NA	NA	1
Lodrino	-3.2	4.9	16.3	0	14	0	115	44.2	NA	NA	3
LONATO DEL GARDA	-1.6	6.8	13.4	0	5	0	NA	NA	NA	NA	NA
MANERBA DEL GARDA - Dusano	2	7.6	14.7	0	0	0	NA	NA	NA	NA	0
MANERBIO - v.Dante	-0.6	6.2	14.4	0	8	0	11	3	4.8	0	NA
Mazzano	-2.8	6.2	14.2	0	6	0	82.2	21.6	54.9	0	NA

Tabella 3. Legenda sigle: **Tnn** = temperatura minima estrema mensile; **Tm** = temperatura media mensile; **Txx** = temperatura massima estrema mensile; **Ngg CS** = numero giorni colpo di sole; **Ngg GB** = numero giorni gelo e brina; **Ngg SB** = numero giorni sbalzo termico; **PM (mm)** = precipitazioni mensili; **EP 24h** = massimo eccesso di pioggia giornaliero; **EP 72h** = massimo eccesso di pioggia in 3 giorni; **Ngg EP 72h** = numero giorni di pioggia in 3 giorni; **Ngg VF** = numero giorni vento forte; **NA** = dato non disponibile.

Stazione	Tnn	Tm	Txx	Ngg CS	Ngg GB	Ngg SB	PM (mm)	EP 24h	EP 72h	Ngg EP 72h	Ngg VF
Montagnola	NA	NA	NA	NA	NA	NA	19.4	10.2	5	0	NA
Montichiari	-3	6.3	14	0	13	0	NA	NA	NA	NA	0
MONTICHIARI - Boschetti	-2.5	6.3	15.5	0	15	1	6.2	2.6	NA	NA	NA
Montichiari (Fraz. Bredazzane)	-2.3	5.7	13.5	0	9	0	81	20	42	0	NA
Nave	-2.8	5.2	14.3	0	17	0	95.5	27.9	66.5	0	NA
Navezze	NA	NA	NA	NA	NA	NA	36.2	15	22.8	0	NA
Noffo di Pertica Alta	-3.2	4.8	12.3	0	7	0	110.2	47.5	82.8	1	NA
ODOLO	-3.5	4.7	13.9	0	17	0	14.2	8.4	NA	NA	NA
Ome	-0.6	6.8	15.2	0	4	0	84.7	21.3	53.8	0	NA
Ospitaletto	NA	NA	NA	NA	NA	NA	11.4	3	5.8	0	NA
PADENGHE SUL GARDA - v.Fondrini	-1	6	14.2	0	10	0	7.6	2	NA	NA	0
Paderno Franciacorta	-2	5.8	13.7	0	9	0	81.7	21	45.8	0	NA
Palazzolo S/O	-0.5	6.7	14.3	0	1	0	100.6	24	59.4	0	NA
Palazzolo sull'Oglio	-2.1	5.7	13.6	0	7	0	96.5	23.9	59.7	0	1
Pallazzolo sull'Oglio	-0.4	6.7	14.2	0	1	0	100.6	24	59.4	0	0
Pieve di Lumezzane	-1.8	6	13.3	0	6	0	35	21.6	NA	NA	NA
Pozzolengo	-3.1	5.6	13.8	0	15	0	68.8	18.5	37.3	0	NA
Prevalle	-2.4	6.2	16.2	0	6	0	78.5	21.8	54.8	0	NA
Provaglio d Iseo	0.5	7	14.8	0	0	0	130.3	31.8	82.8	1	NA
Provezze di Provaglio d Iseo	-2.2	6	14.4	0	10	0	102.6	24	58.2	0	0
PUEGNAGO SUL GARDA	-1.6	6.4	14.8	0	8	0	6.8	2.2	NA	NA	0
Roma	NA	NA	NA	NA	NA	NA	4.6	1.4	2.2	0	NA
Roncadelle	-1.6	6.2	13.8	0	5	0	81.6	24.9	NA	NA	NA
Sabbio Chiese	-6.7	4.1	15.1	0	19	0	88.6	26.4	65.2	0	NA
Sale Marasino	1.2	7.3	15.3	0	0	0	107.5	32	72.1	0	NA
San Gervasio Bresciano	-3.6	5.8	14.6	0	10	0	96.8	25.1	51.6	0	0
SAREZZO - v.della Fonte	-1.9	4.8	13.2	0	14	0	29	10.4	20	0	0
SARNICO - v. Roma	0	6.8	14.7	0	1	0	8.6	3.4	NA	NA	0
Sellero (Novelle di Sellero)	-1.5	5.9	13	0	6	0	96.2	30.2	67	0	NA
SONCINO - v. Brescia	-0.7	6.3	14.3	0	7	0	7	3.6	NA	NA	NA
TIGNALE - Oldesio	-1	7.2	16.4	0	3	0	6	2.6	3.2	0	0
TOSCOLANO-MADERNO	2.3	8.1	14.1	0	0	0	19	7	12	0	0
Travagliato	-1.7	6.4	14.4	0	6	0	NA	NA	NA	NA	0
Tremosine sul Garda	-1.2	6.2	13.3	0	3	0	85.9	29.9	69.2	0	NA
Vallio Terme	-2.6	4.3	12.8	0	16	0	115.5	35.6	82.8	1	NA
Verziano	NA	NA	NA	NA	NA	NA	10.4	2.8	5.2	0	NA
Vestone	-4.3	3.8	11	0	14	NA	92.4	27.2	NA	NA	NA
Villanuova sul Clisi loc. Fibbia	-0.4	6.1	14.4	0	1	1	99.9	26.7	69.4	0	0
Villa Pedergnano	-0.5	6.6	13.9	0	2	0	98.1	28.8	68.2	0	1

Tabella 4. Legenda sigle: **Tnn** = temperatura minima estrema mensile; **Tm** = temperatura media mensile; **Txx** = temperatura massima estrema mensile; **Ngg CS** = numero giorni colpo di sole; **Ngg GB** = numero giorni gelo e brina; **Ngg SB** = numero giorni sbalzo termico; **PM (mm)** = precipitazioni mensili; **EP 24h** = massimo eccesso di pioggia giornaliero; **EP 72h** = massimo eccesso di pioggia in 3 giorni; **Ngg EP 72h** = numero giorni di pioggia in 3 giorni; **Ngg VF** = numero giorni vento forte; **NA** = dato non disponibile.

4.3 Provincia di Como

Stazione	Tnn	Tm	Txx	Ngg CS	Ngg GB	Ngg SB	PM (mm)	EP 24h	EP 72h	Ngg EP 72h	Ngg VF
Albavilla	-1	6.4	15.9	0	3	0	160.4	49.3	NA	NA	0
Albese con Cassano	-2	6.4	15.8	0	5	0	149.8	47	77.8	0	1
Albiolo	-0.3	6	16.3	0	4	0	182.1	64.3	112.1	2	0
Alzate Brianza 1	-0.7	5.7	14.3	0	7	0	73.3	19.8	41.6	0	NA
Alzate Brianza 2	-1.3	5.7	14.7	0	11	0	147.4	39	71.6	0	2
Alzate Brianza 3	-1.8	5.5	14.8	0	13	0	135.2	41.7	72.1	0	0
Anzano del Parco	-3.8	5.9	15.3	0	7	0	131.6	35.1	66.6	0	2
Beregazzo con Figliaro	-0.2	5.8	14.3	0	3	0	171.1	56.4	96.3	2	NA
Bregnano	-1.1	6.8	16.3	0	2	0	157.6	47.8	83.9	1	1
Bulgarograsso	-4.5	4.5	14.7	0	17	0	173.2	49	89.7	2	NA
Cadorago	-0.9	6.5	15.7	0	6	0	165.5	54.4	94.3	2	1
CANTU - Asnago	-3.8	5.2	16.4	0	20	0	9.6	4	NA	NA	NA
Cantù Cascina Porta 1	-5.3	4.9	14.8	0	18	1	156.2	43.9	79.5	0	0
Cantù Cascina Porta 2	-1.9	6.8	16	0	1	0	NA	NA	NA	NA	NA
Cantu (Fecchio)	NA	NA	NA	NA	NA	NA	NA	NA	NA	NA	0
Capiago Intimiano 2	-0.9	6.7	15.9	0	2	0	194.6	59.4	99.2	3	NA
Caraniso di Torno	-2.2	6.1	13.4	0	1	0	124.6	25.9	58.6	0	3
Careggiola di Lurago d Erba	-3.8	5	14.9	0	15	NA	150.1	37.8	NA	NA	1
Carimate Vedroni	-5.3	5.4	17.2	0	17	0	152.8	45.5	76.4	0	NA
Caslino al Piano	-0.8	6.2	15.4	0	6	0	176.6	54.6	91.4	3	1
CASLINO D ERBA - v. 4 novembre	-1.8	5	14	0	13	0	19	8.8	NA	NA	NA
Casnate con Bernate	-1.7	5.9	15.8	0	10	0	180.4	54.9	97.1	3	1
Cermenate	-0.8	6.9	16.2	0	1	0	189.6	56.7	100.5	3	0
Cirimido	-1.3	6.6	16.2	0	4	0	176	58.7	99.6	3	1
Como Aero Club Lago	1.2	7.3	15.2	0	0	0	186.5	55.4	104.2	3	3
Como Breccia	-1.7	6.4	15.2	0	2	0	150.7	43.2	80.1	1	0
Como Camerlata	-0.7	6.8	15	0	2	0	189.8	50.5	96.8	3	1
Como Depuratore	1.3	7.3	15.6	0	0	0	166.5	49.5	88.6	2	3
Como Garibaldina	-2	6.8	13.8	0	1	0	144.4	40.6	77.6	0	1
Como Monteolimpino	-1.2	6	14.1	0	5	0	110.4	33	NA	NA	NA
Como Navigazione	1.8	NA	NA	NA	0	NA	NA	NA	NA	NA	NA
Como Rebbio Lechler	-2.2	5.5	14.5	0	14	0	151.1	50.5	93.7	2	NA
Como Sagnino	-2	6.3	13.6	0	1	0	178.7	46	94	2	3
Como Trecallo	-2	6.5	15.8	0	3	0	152.5	41.1	77.4	0	1
Como Università	0	6.6	13.2	0	1	0	NA	NA	NA	NA	NA
COMO - viale Geno	1.4	7.7	14.7	0	0	0	NA	NA	NA	NA	NA
COMO - Villa Gallia	0.6	7	15	0	0	0	13.2	6.4	NA	NA	1
Dongo	0.6	6.2	15.6	0	0	NA	174.4	60.7	NA	NA	NA
Erba	0.3	7	16.7	0	0	0	NA	NA	NA	NA	NA
Erba 2	-0.3	7	16.3	0	2	0	121.7	31.5	58.9	0	NA
ERBA - v. Battisti	-1.8	6.2	16.2	0	8	0	9.2	2.8	NA	NA	NA
Fino Mornasco Depuratore	-2.7	5.6	15.7	0	15	0	171	53.8	90.2	2	0
GARZENO	-1.4	5.6	13.2	0	2	0	22.4	5.6	6.2	0	NA
Gera Lario	-2.9	5.7	16.9	0	5	0	128.8	48.3	69.9	0	2
GERA LARIO - Fuentes	NA	NA	NA	NA	NA	NA	15.4	4	5.4	0	NA
Gravedona Ospedale	0	5.9	14.8	0	1	0	176.8	60.4	92.6	3	3
Guanzate	-3	5	15.3	0	17	0	182.3	52.6	101.3	3	0
Inverigo	-2.4	5.6	16.3	0	14	0	129.1	32.7	59.1	0	2
LAMBRUGO	-3.6	5.6	16.3	0	19	0	14.6	4.2	NA	NA	NA
Lecco San Giovanni	0.6	7.1	15.8	0	0	0	81.6	32	54.9	0	NA

Tabella 5. Legenda sigle: **Tnn** = temperatura minima estrema mensile; **Tm** = temperatura media mensile; **Txx** = temperatura massima estrema mensile; **Ngg CS** = numero giorni colpo di sole; **Ngg GB** = numero giorni gelo e brina; **Ngg SB** = numero giorni sbalzo termico; **PM (mm)** = precipitazioni mensili; **EP 24h** = massimo eccesso di pioggia giornaliero; **EP 72h** = massimo eccesso di pioggia in 3 giorni; **Ngg EP 72h** = numero giorni di pioggia in 3 giorni; **Ngg VF** = numero giorni vento forte; **NA** = dato non disponibile.

Stazione	Tnn	Tm	Txx	Ngg CS	Ngg GB	Ngg SB	PM (mm)	EP 24h	EP 72h	Ngg EP 72h	Ngg VF
Lenno	0.8	7	15.7	0	0	0	165.6	67	92.9	3	2
Lipomo	-0.9	6.3	13.8	0	2	NA	NA	NA	NA	NA	NA
Lomazzo	-1.8	6.1	15.8	0	9	0	151.4	41.3	76.7	0	0
Loveno di Menaggio	-2.2	5.3	15.2	0	8	0	165.2	57.4	89.9	3	1
LURAGO MARINONE	-1.3	6.5	16.3	0	5	0	NA	NA	NA	NA	2
Mariano Comense	-2.7	5.7	16.2	0	17	0	150.9	34.3	72.4	0	2
MARIANO COMENSE - campo sportivo	-2.1	6.2	16.2	0	9	0	14.4	5.8	NA	NA	3
Meda (Via Como)	-2.1	6.1	16.1	0	11	0	105.2	26.6	44.4	0	NA
Merone Depuratore	-2.7	5.9	17.1	0	16	0	132.6	32.5	63	0	3
Moltrasio	-0.1	8.1	15.7	0	1	0	144.9	59.7	92.7	1	NA
Montorfano	-1.2	5.6	13	0	3	0	NA	NA	NA	NA	NA
Olgiate Comasco	-3.4	4.8	15.1	0	15	0	186.4	55.1	104.9	3	0
OLGIATE COMASCO - v.Repubblica	-2	5.8	16.2	0	12	0	NA	NA	NA	NA	NA
Orsenigo	-0.6	6.6	15	0	2	0	132.2	33.4	60.8	0	NA
Ossuccio	1.1	7.2	16.2	0	0	0	NA	NA	NA	NA	NA
Porlezza	-0.7	5.9	16.7	0	5	0	205.2	81.3	119.9	3	NA
PORLEZZA - torrente	-0.5	6.1	16.1	0	3	0	20	4.4	5.4	0	0
Rovenna di Cernobbio	0.1	7	15.4	0	0	0	181.2	58	96	2	2
S. Fedele Intelvi	-2.5	4.8	13.9	0	8	NA	NA	NA	NA	NA	NA
TREMEZZO	0.3	7	16.2	0	0	0	9.4	2.6	4.2	0	NA
Valbrona (Visino)	-2.5	5.1	13.9	0	10	0	164.8	66.4	99.8	3	0
Vertemate con Minoprio	-0.5	6.3	15.3	0	4	0	161.2	50	82.8	1	NA
VERTEMATE CON MINOPRIO - serre	-4	5.6	16.5	0	16	0	7.6	4.2	NA	NA	0
Verzago	-2.7	5.3	14.2	0	15	0	148.8	44.7	79.5	0	NA
Villa Guardia	-2.3	6.1	15.1	0	9	0	171.1	46	88.9	2	0

Tabella 6. Legenda sigle: **Tnn** = temperatura minima estrema mensile; **Tm** = temperatura media mensile; **Txx** = temperatura massima estrema mensile; **Ngg CS** = numero giorni colpo di sole; **Ngg GB** = numero giorni gelo e brina; **Ngg SB** = numero giorni sbalzo termico; **PM (mm)** = precipitazioni mensili; **EP 24h** = massimo eccesso di pioggia giornaliero; **EP 72h** = massimo eccesso di pioggia in 3 giorni; **Ngg EP 72h** = numero giorni di pioggia in 3 giorni; **Ngg VF** = numero giorni vento forte; **NA** = dato non disponibile.

4.4 Provincia di Cremona

Stazione	Tnn	Tm	Txx	Ngg CS	Ngg GB	Ngg SB	PM (mm)	EP 24h	EP 72h	Ngg EP 72h	Ngg VF
CASALBUTTANO ED UNITI	-2.3	5.8	15.4	0	15	0	7.2	1.6	NA	NA	NA
Casalmaggiore	-0.9	6.2	15.2	0	6	0	NA	NA	NA	NA	NA
CASALMAGGIORE - campo sportivo	-3.2	4.9	14.2	0	16	0	10.6	3.2	NA	NA	1
Castelleone Cascina Gallotta	-0.6	5.8	14.2	0	8	0	99	25.1	57.1	0	NA
Cingia de Botti	-2.7	5.1	14.3	0	13	0	NA	NA	NA	NA	3
Credera Rubbiano	-1.1	5.8	14.4	0	10	0	104.2	25.9	59.7	0	NA
Crema 1	-0.8	6.1	14.5	0	9	0	110.4	33.3	64.8	0	NA
Crema 2	-0.3	5.6	14.9	0	2	0	38.6	11.7	NA	NA	3
CREMA - v.Camporelle	-1.4	6	14.5	0	13	0	NA	NA	NA	NA	NA
CREMA - v.XI febbraio	-1.2	5.9	13.9	0	12	0	NA	NA	NA	NA	NA
Cremona Porto	-0.9	6.1	14.8	0	8	0	NA	NA	NA	NA	NA
CREMONA - Via Fatebenefratelli	-1.1	6.1	15.4	0	11	0	7	3.6	NA	NA	0
Cremona	-1.4	5.8	14.4	0	5	0	NA	NA	NA	NA	1
Frontignano di Barbariga	-0.7	6	13.9	0	5	0	68.8	18.5	37.3	0	NA
Gerre de Caprioli	-0.8	5.9	14.6	0	8	0	NA	NA	NA	NA	NA
Gussola	-2.1	5.7	14.9	0	10	0	68.2	32	49.6	0	NA
Isola Pescaroli	-2.2	5.5	14.5	0	12	0	46.7	14	17.3	0	3
Malagnino	-3.1	5.2	14.4	0	14	0	NA	NA	NA	NA	NA
Offanengo	-2.2	5.9	14.4	0	5	0	78.1	29.7	38.4	0	NA
Olmeneta	-3.6	5.5	14.4	0	13	0	NA	NA	NA	NA	2
Ossolaro di Paderno Ponchielli	-3.6	5.7	14.6	0	10	0	NA	NA	NA	NA	3
Passarera di Capergnanica	-1.5	5.3	13.4	0	12	0	87.6	20.6	47.5	0	0
PERSICO DOSIMO	-2.7	5.2	14.2	0	16	0	8.4	2	NA	NA	0
Piadena	-1.9	5.7	15.1	0	10	0	71.8	29	NA	NA	2
PIEVE SAN GIACOMO	-3.8	5	14.7	0	16	0	7.6	2.2	4	0	0
RIVOLTA D ADDA - Ist. Spallanzani	-2.7	5.9	16.1	0	13	0	13.8	10.2	NA	NA	0
San Giovanni in Croce	-2.2	5.9	14.9	0	8	0	99.7	30	56.2	0	NA
Solarolo di Pozzaglio ed Uniti	-3.6	5.6	14.6	0	10	0	77.8	22.9	43.2	0	NA
Soncino 1	-2.2	5.5	13.4	0	11	0	97.8	30.2	52.8	0	NA
SONCINO - v. Brescia	-0.7	6.3	14.3	0	7	0	7	3.6	NA	NA	NA
Soresina	0.5	7.5	17	0	0	0	29.9	10	NA	NA	NA
Soresina Cascina Mancina	-1.6	5.4	13.9	0	12	0	NA	NA	NA	NA	NA
Spinadesco	-0.7	5.9	14	0	4	0	81.7	26.7	47.2	0	NA
Spinadesco (Spinadesco)	NA	NA	NA	NA	NA	NA	81.6	26.5	46.9	0	NA
Torricella del Pizzo	-1.9	5.6	14.9	0	10	0	79.3	25.1	46	0	0
Trigolo	-2.3	5.4	14.2	0	14	0	94.5	27.9	52	0	0

Tabella 7. Legenda sigle: **Tnn** = temperatura minima estrema mensile; **Tm** = temperatura media mensile; **Txx** = temperatura massima estrema mensile; **Ngg CS** = numero giorni colpo di sole; **Ngg GB** = numero giorni gelo e brina; **Ngg SB** = numero giorni sbalzo termico; **PM (mm)** = precipitazioni mensili; **EP 24h** = massimo eccesso di pioggia giornaliero; **EP 72h** = massimo eccesso di pioggia in 3 giorni; **Ngg EP 72h** = numero giorni di pioggia in 3 giorni; **Ngg VF** = numero giorni vento forte; **NA** = dato non disponibile.

4.5 Provincia di Lecco

Stazione	Tnn	Tm	Txx	Ngg CS	Ngg GB	Ngg SB	PM (mm)	EP 24h	EP 72h	Ngg EP 72h	Ngg VF
Abbadia Lariana	0.7	7.2	15.8	0	0	0	206.3	86.8	127.7	3	3
Ballabio	-2.3	5	13.6	0	9	0	145.6	54.9	84.2	2	NA
Barzago	-1.9	5.6	15.6	0	8	0	97.8	33	41.9	0	2
Barzio	-3.4	3.9	12.3	0	13	0	180.2	73.6	105.4	3	1
Bellano	0.6	6.1	13.4	0	0	0	130.8	48.6	73.2	0	NA
Bevera di Sirtori	-2.2	5.8	13.7	0	3	0	117.8	34.8	67.5	0	5
Bonzeno di Bellano	-1.1	4.5	14.1	0	2	0	147	53.1	80	1	2
BOSISIO PARINI - Imbarcadero	NA	NA	NA	NA	NA	NA	21.2	6	11.8	0	NA
Calco	-1.3	6	15	0	7	0	119.2	38.6	70	0	0
Calco Superiore	-0.7	5.5	12.7	0	2	NA	NA	NA	NA	NA	NA
CASATENOVO - tetto	NA	NA	NA	NA	NA	NA	16	5.6	NA	NA	1
Cernusco Lombardone	-0.4	6.1	14.8	0	4	0	123.4	33	61.2	0	0
Colico	-1.2	5.9	14.9	0	5	0	112.6	42.4	62	0	1
COLICO	-2	4.9	15.6	0	15	0	16	3.6	5.6	0	NA
CORTENOVA	NA	NA	12.9	0	NA	0	17.6	4.2	5.2	0	NA
Cortenuova di Monticello Brianza	-3.9	4.6	15.6	0	19	0	102.8	33	57.1	0	NA
Dervio Lago	1.2	6.8	15.3	0	0	0	108	33	53.1	0	4
DERVIO - v.S.Cecilia	0.4	6.4	16.7	0	0	0	14.4	4.4	4.2	0	NA
Erve	-1.6	5.2	14.3	0	5	0	108.9	35.1	65.8	0	2
Galbiate	-0.2	6.8	15.3	0	1	0	124.7	40.6	75.1	0	2
Garlate	-2	6.3	14.7	0	3	0	112.6	29.2	56.9	0	NA
Lecco centro	0.1	7.4	15.2	0	0	0	129.3	33.7	66.7	0	NA
Lecco Germanedo	-1.1	5.8	15	0	4	0	106.1	30.7	56.1	0	NA
Lecco San Giovanni	0.6	7.1	15.8	0	0	0	81.6	32	54.9	0	NA
LECCO - v.Sora	0.1	6.9	15.3	0	0	0	12.4	5.2	NA	NA	0
Lezzeno di Bellano	0.3	6.2	14.8	0	0	0	116.3	38.3	NA	NA	1
Maggio di Cremeno	-3.8	3.5	11.8	0	8	0	169.9	78.4	NA	NA	NA
Mandello del Lario	-2	6.7	15.3	0	1	0	NA	NA	NA	NA	2
MOLTENO - Cimitero	-4.4	5.4	17.1	0	19	0	23.6	6.8	12.2	0	NA
NIBIONNO	-2	5.9	16	0	9	0	17.2	3.8	NA	NA	NA
Olginate 2	-0.1	6.8	14.8	0	1	0	107.3	34.5	47	0	1
Olginate	-2	6.7	14.5	0	1	0	89.8	34.3	45.5	0	NA
Oliveto Lario	0.2	6.4	15.3	0	0	0	179.5	72.9	100.8	3	1
Osnago	-1.4	6	15.6	0	7	0	139	36.1	66.9	0	1
OSNAGO	-3.6	5.6	15.9	0	19	0	18.4	6	NA	NA	NA
Perego loc. Galbusera Nera	-1.7	7	17.4	0	2	0	115.9	33.5	66.8	0	NA
Perledo loc. Cantone	0.1	6.3	15.1	0	0	0	162.1	65.3	94.3	3	2
PERLEDO	NA	NA	NA	NA	NA	NA	14.6	3.4	5.2	0	NA
Rogeno (Casletto di Rogeno)	NA	NA	NA	NA	NA	NA	137.5	32.5	65	0	1
Rovagnate fraz. Albareda	-1.1	6	14.9	0	5	0	126.4	35.8	66.8	0	1
Santa Maria Hoe loc. Sancina	-1.2	6.1	16.4	0	5	0	112.4	32.5	61.9	0	1
Taceno	-4.2	3.5	13.3	0	13	0	153.2	69.4	92	3	NA
Valmadrera	-0.6	6.5	14.7	0	2	0	138.9	38.6	72.9	0	3

Tabella 8. Legenda sigle: **Tnn** = temperatura minima estrema mensile; **Tm** = temperatura media mensile; **Txx** = temperatura massima estrema mensile; **Ngg CS** = numero giorni colpo di sole; **Ngg GB** = numero giorni gelo e brina; **Ngg SB** = numero giorni sbalzo termico; **PM (mm)** = precipitazioni mensili; **EP 24h** = massimo eccesso di pioggia giornaliero; **EP 72h** = massimo eccesso di pioggia in 3 giorni; **Ngg EP 72h** = numero giorni di pioggia in 3 giorni; **Ngg VF** = numero giorni vento forte; **NA** = dato non disponibile.

4.6 Provincia di Lodi

Stazione	Tnn	Tm	Txx	Ngg CS	Ngg GB	Ngg SB	PM (mm)	EP 24h	EP 72h	Ngg EP 72h	Ngg VF
Cadilana di Corte Palasio	-1.1	5.4	14.2	0	13	0	89	22.6	46.5	0	0
Capergnanica	-1.3	5.5	13.7	0	8	0	95.2	22.1	50.1	0	1
Casalpusterlengo	-1.5	6.2	14.8	0	3	0	NA	NA	NA	NA	0
CAVENAGO D ADDA	-2.9	5.5	14.4	0	14	0	3.2	2.4	NA	NA	0
Codogno	-1.2	6.1	14.9	0	5	0	76	22.8	44.4	0	NA
CODOGNO - Ist.Tosi	NA	NA	NA	NA	NA	NA	2	1.6	NA	NA	NA
Lodi	-0.1	6	14.7	0	1	0	94.3	24.6	52.1	0	1
Lodi (San Bernardo)	-0.2	6.3	14.9	0	2	0	93	24.6	52.1	0	1
Lodi (viale Pavia)	-0.4	6	15.7	0	2	0	53.9	18.5	18.5	0	NA
LODI - v. X Maggio	NA	NA	NA	NA	NA	NA	2.6	1.8	NA	NA	NA
Montanaso Lombardo	-0.4	6.2	15.8	0	1	0	102.4	24.4	53.2	0	1
SAN COLOMBANO AL LAMBRO	-0.1	6.3	14.8	0	2	0	4.4	2.4	NA	NA	1
SANT ANGELO LODIGIANO	-1.6	5.8	15.1	0	6	0	NA	NA	NA	NA	NA
SantAngelo Lodigiano	-1.7	5.4	13.8	0	8	0	126.6	34	65.2	0	0
Sordio	-0.6	6.6	16.6	0	2	0	76.6	17.8	40.6	0	NA

Tabella 9. Legenda sigle: **Tnn** = temperatura minima estrema mensile; **Tm** = temperatura media mensile; **Txx** = temperatura massima estrema mensile; **Ngg CS** = numero giorni colpo di sole; **Ngg GB** = numero giorni gelo e brina; **Ngg SB** = numero giorni sbalzo termico; **PM (mm)** = precipitazioni mensili; **EP 24h** = massimo eccesso di pioggia giornaliero; **EP 72h** = massimo eccesso di pioggia in 3 giorni; **Ngg EP 72h** = numero giorni di pioggia in 3 giorni; **Ngg VF** = numero giorni vento forte; **NA** = dato non disponibile.

4.7 Provincia di Mantova

Stazione	Tnn	Tm	Txx	Ngg CS	Ngg GB	Ngg SB	PM (mm)	EP 24h	EP 72h	Ngg EP 72h	Ngg VF
Asola	-1.9	6.1	15.4	0	7	0	86.3	21.6	44.5	0	1
ASOLA - v.Industria	-2.7	5.5	14.5	0	13	0	10.2	3.4	NA	NA	NA
BIGARELLO	-3	5.8	14	0	16	0	9	3	NA	NA	0
Bondeno- Gonzaga	-2.6	5.4	14.2	0	13	0	61.2	22.8	35	0	NA
Borgofranco sul Po	-2.6	6	14.2	0	9	0	72.9	28.2	41.4	0	NA
Bozzolo	-1.9	5.9	14.9	0	8	0	NA	NA	NA	NA	NA
Cerlongo	-1.8	6.6	15.5	0	7	0	95.7	29	59.6	0	0
Curtatone	-2.9	5.6	15	0	12	0	NA	NA	NA	NA	1
GOITO	-3	5.8	14.5	0	16	0	4.6	2.2	NA	NA	NA
Gonzaga	-2	5.8	14.7	0	10	0	99.4	37.4	55.4	0	0
GONZAGA	-2.3	5.8	14.8	0	13	0	5.2	3.4	NA	NA	0
Gorgo di San Benedetto Po	-3.3	5.7	14	0	11	0	74.2	28.4	44.1	0	0
Levata di Curtatone	-1.5	6.4	14.1	0	5	0	88.1	30.5	52.3	0	NA
Mantova	-0.8	6.9	14.9	0	3	0	77.6	24.6	43.2	0	0
Mantova (Borgochiesanuova)	-1.7	6.2	14.7	0	8	0	NA	NA	NA	NA	NA
Mantova (Campo Canoa)	-0.4	7.4	16.2	0	2	0	NA	NA	NA	NA	NA
MANTOVA - Lunetta2 SMR	-2.1	6.3	15.1	0	10	0	NA	NA	NA	NA	0
MANTOVA - S.Agnese	-2.8	4.6	12.1	0	11	0	NA	NA	NA	NA	NA
MANTOVA - Tridolino	-1.3	6.1	13.9	0	4	0	4.4	1.4	NA	NA	0
Monzambano	-2.1	6.1	14.9	0	10	0	54.3	12.4	20.1	0	NA
Pegognaga	-2.2	5.9	14.4	0	6	0	44	16.3	NA	NA	NA
Piubega	NA	NA	NA	NA	NA	NA	48.9	17.5	28.8	0	NA
Poggio Rusco	-3.4	5.4	13.9	0	13	0	66.6	27.6	40.3	0	NA
Pomponesco	-2.7	5.5	15.1	0	12	0	71.3	31.7	46.2	0	2
PONTI SUL MINCIO - Monzambano	-2.2	6.6	15.3	0	11	0	7.6	2.8	NA	NA	NA
Porto Mantovano	-1.3	6.4	14.4	0	5	0	77	19.8	40.1	0	0
Rebecca di Guidizzolo	-1.3	6.1	13.6	0	9	0	80.3	21.3	41.9	0	2
Rodigo (Rivalta sul Mincio)	-2.7	5.5	14.8	0	15	0	82.2	24.6	47.6	0	1
San Giorgio di Mantova	-2.7	6.1	14.2	0	6	0	96.2	28.7	57.1	0	2
San Lorenzo di Goito	-3.1	5.4	14.2	0	13	0	89.6	27.2	55.9	0	1
San Martino dall Argine	-2.2	5.5	14.4	0	10	0	72.2	23.4	40.6	0	1
Sermide	NA	NA	NA	NA	NA	NA	92.2	43.7	60.4	0	NA
SERMIDE - SP 91	-3.1	6	14	0	7	0	2.8	1.4	NA	NA	1
Suzzara	-2.3	5.4	14.3	0	12	0	83	31.8	49.1	0	1
Viadana	-0.6	6.4	15.8	0	5	0	63.4	26.8	40.8	0	NA
Villa Poma	-3.1	5.3	13.8	0	11	0	NA	NA	NA	NA	NA

Tabella 10. Legenda sigle: **Tnn** = temperatura minima estrema mensile; **Tm** = temperatura media mensile; **Txx** = temperatura massima estrema mensile; **Ngg CS** = numero giorni colpo di sole; **Ngg GB** = numero giorni gelo e brina; **Ngg SB** = numero giorni sbalzo termico; **PM (mm)** = precipitazioni mensili; **EP 24h** = massimo eccesso di pioggia giornaliero; **EP 72h** = massimo eccesso di pioggia in 3 giorni; **Ngg EP 72h** = numero giorni di pioggia in 3 giorni; **Ngg VF** = numero giorni vento forte; **NA** = dato non disponibile.

4.8 Provincia di Milano

Stazione	Tnn	Tm	Txx	Ngg CS	Ngg GB	Ngg SB	PM (mm)	EP 24h	EP 72h	Ngg EP 72h	Ngg VF
ABBIATEGRASSO - Strada Casalina	NA	NA	NA	NA	NA	NA	NA	NA	NA	NA	1
ARCONATE - SMR	-4.6	5.6	17.5	0	17	0	NA	NA	NA	NA	NA
Bernate Ticino	-2.8	6	16.9	0	12	0	84.2	22.6	26.2	0	1
Bollate	-2.1	6.2	15.9	0	10	0	119	30	54.1	0	1
Buccinasco Cascina Robbiolo	-1.6	6.3	15.5	0	4	0	113.4	21.6	46.7	0	2
Bussero	-2	5.7	15.6	0	14	0	NA	NA	NA	NA	1
Caleppio di Settala	-1.7	6.3	17	0	4	0	146	26.4	70.1	0	1
Canegrate	-1.7	6.4	15.6	0	6	0	155.7	46	70.7	0	1
Carpiano (centro)	-1.6	5.7	16.7	0	5	0	NA	NA	NA	NA	1
Castano Primo	-3.3	5.7	16.3	0	15	0	158.3	45.7	65.5	0	1
Castellanza	-2.2	6.3	16.4	0	3	0	139.3	42.7	63.8	0	2
Cinisello Balsamo - Parco Nord	-0.7	6.7	16.3	0	3	0	130.7	29.2	62.4	0	2
CINISELLO BALSAMO - Parco Nord	-3	6	16.7	0	16	0	11.2	7.4	NA	NA	0
Cislino	-3.8	5.6	14.5	0	10	0	92.4	22.6	40.6	0	NA
Corbetta	-1.8	5.9	14.4	0	6	0	106.8	25.1	NA	NA	NA
Corsico 1	-1.6	6.8	16.2	0	3	0	57	12.8	33.2	0	NA
CORSICO	-2.4	5.8	15.3	0	9	0	NA	NA	NA	NA	0
Corsico Parco Sud	-3.2	5.3	14.3	0	12	0	124.4	25.9	63.7	0	2
Gaggiano	-2.7	5.5	15.3	0	9	0	NA	NA	NA	NA	NA
Gaggiano (Centro)	NA	NA	NA	NA	NA	NA	100.4	22	47.4	0	0
Gorgonzola	0.6	6.6	11.6	0	0	NA	NA	NA	NA	NA	NA
Inveruno	-3.5	5.6	15.2	0	11	0	126.2	30.7	54.1	0	2
LACCHIARELLA	-1.4	6.2	15.8	0	8	0	NA	NA	NA	NA	NA
Legnano centro	-1.7	6.7	16.2	0	2	0	110.3	45	62.5	0	2
Legnano Protezione Civile	-1.1	7.1	16.6	0	1	0	138.8	49	NA	NA	NA
Linate	-1	6.2	16	0	14	0	NA	NA	NA	NA	NA
Locate di Triulzi	-2.7	5.2	15.4	0	13	0	130	23.9	60.7	0	2
Magenta	-7.2	5.4	15	0	12	0	111.2	26.9	50.3	0	2
MAGENTA - cascina Mainaga	-3.4	5.7	15.4	0	13	0	3	1	NA	NA	NA
Magnago	-2.9	5.8	15.2	0	8	0	NA	NA	NA	NA	NA
Marcallo con Casone	-3.5	5.5	15.6	0	12	0	105.5	27.2	47	0	2
Martesana	-2.2	5	16	0	11	0	119.4	22.2	57.6	0	NA
Melegnano Cascina Cappuccina	-1.6	5.5	15.9	0	10	0	118.7	23.9	62	0	NA
Milano Arbe	0.8	7.6	16.2	0	0	0	116.2	24.6	56.1	0	2
Milano Boscoincitta	-1.4	6.2	15.4	0	6	0	126.5	26.9	53.8	0	NA
Milano Lambrate	-0.4	7.4	15.7	0	1	0	131.2	26.4	72.9	0	NA
MILANO - Lambrate	-1	6.5	16.4	0	5	0	13.4	9.4	NA	NA	1
MILANO - LINATE	-1	6.3	16	0	10	0	NA	NA	NA	NA	NA
Milano Linate Radiosonda	-1.9	6.5	15.9	0	2	0	156.3	26.4	75.2	0	1
Milano (Milano - Maxwell)	0.6	7.6	16.7	0	0	0	NA	NA	NA	NA	NA
Milano Porta Genova	0.1	7.6	16.8	0	0	0	111.5	25.7	53.8	0	1
MILANO - P.zza Zavattari	-0.9	7.5	16.8	0	1	0	12.2	8.6	NA	NA	NA
Milano San Leonardo	-2.4	6.7	17.2	0	4	0	110	23.4	42.4	0	0
Milano San Siro	-1.9	6.5	16.6	0	4	0	122.1	27.7	54.8	0	1
MILANO - v.Brera	NA	NA	NA	NA	NA	NA	0	0	NA	NA	0
MILANO - v.Feltre	-1.1	6.2	14.9	0	6	0	NA	NA	NA	NA	NA
MILANO - v.Juvara	1	8.1	16.7	0	0	0	NA	NA	NA	NA	0
MILANO - v.Marche	0.3	7.3	17.9	0	0	0	NA	NA	NA	NA	0
MILANO - v.Rosellini	NA	NA	NA	NA	NA	NA	13.6	9.4	NA	NA	NA
MOTTA VISCONTI - SMR	-1.7	6	15.9	0	11	0	NA	NA	NA	NA	NA

Tabella 11. Legenda sigle: **Tnn** = temperatura minima estrema mensile; **Tm** = temperatura media mensile; **Txx** = temperatura massima estrema mensile; **Ngg CS** = numero giorni colpo di sole; **Ngg GB** = numero giorni gelo e brina; **Ngg SB** = numero giorni sbalzo termico; **PM (mm)** = precipitazioni mensili; **EP 24h** = massimo eccesso di pioggia giornaliero; **EP 72h** = massimo eccesso di pioggia in 3 giorni; **Ngg EP 72h** = numero giorni di pioggia in 3 giorni; **Ngg VF** = numero giorni vento forte; **NA** = dato non disponibile.

Stazione	Tnn	Tm	Txx	Ngg CS	Ngg GB	Ngg SB	PM (mm)	EP 24h	EP 72h	Ngg EP 72h	Ngg VF
Nerviano	-2.2	6.2	15.6	0	6	0	127.2	36.1	60.2	0	2
Nosate	-2.7	5.4	16.2	0	17	0	146	53.1	80.1	1	NA
Ossona	-2.9	6.1	16.1	0	5	0	105.6	26.4	46.9	0	2
Paderno Dugnano	-0.4	7.2	16.3	0	1	0	NA	NA	NA	NA	1
PADERNO DUGNANO - Palazzolo Parco Borghetto	NA	NA	NA	NA	NA	NA	5.2	1.2	NA	NA	NA
Peschiera Borromeo (Bellaria)	-0.9	6.2	16.4	0	2	0	121.2	24.4	52.1	0	1
Pessano con Bornago	-1.9	6	15.9	0	11	0	153.1	28.2	73	0	3
Pieve Emanuele	-1.9	5.5	14.8	0	9	0	135.2	26.2	62.2	0	1
Rescaldina	-2.6	5.6	14.9	0	12	0	124.9	41.7	62.8	0	2
Rho	-1.9	6.8	16.6	0	3	0	109.6	22.1	45.7	0	NA
RHO - Scalo Fiorenza - Prato	-1.5	6.7	15.9	0	3	0	NA	NA	NA	NA	NA
Robecco sul Naviglio	-3.3	5.5	15.2	0	11	0	105.6	24.4	44.7	0	1
RODANO	NA	NA	16.6	0	NA	0	NA	NA	NA	NA	NA
Rovagnasco di Segrate	-1.7	5.8	15.7	0	11	0	148.6	28.7	69.8	0	3
Roveda di Sedriano	-2.7	6.1	15.5	0	10	0	100.3	23.6	44.7	0	2
San Donato Milanese 1	-1.5	6.2	15.8	0	2	1	130.8	24.4	62.2	0	1
Sedriano	-6.7	5.9	14.5	0	4	0	NA	NA	NA	NA	2
Senago	-2.5	6.1	16.1	0	11	0	109	24.4	49.5	0	NA
Settimo Milanese	-2.5	6.5	16.7	0	5	0	121	24.6	52.4	0	1
Trenzanesio	-1.6	6.1	16.9	0	12	0	NA	NA	NA	NA	NA
Vignate	-1.3	6.2	16.3	0	6	0	139.5	23.9	62.5	0	NA
Vimodrone	-2	6.2	15.7	0	4	0	133.6	22.1	55.6	0	2

Tabella 12. Legenda sigle: **Tnn** = temperatura minima estrema mensile; **Tm** = temperatura media mensile; **Txx** = temperatura massima estrema mensile; **Ngg CS** = numero giorni colpo di sole; **Ngg GB** = numero giorni gelo e brina; **Ngg SB** = numero giorni sbalzo termico; **PM (mm)** = precipitazioni mensili; **EP 24h** = massimo eccesso di pioggia giornaliero; **EP 72h** = massimo eccesso di pioggia in 3 giorni; **Ngg EP 72h** = numero giorni di pioggia in 3 giorni; **Ngg VF** = numero giorni vento forte; **NA** = dato non disponibile.

4.9 Provincia di Monza-Brianza

Stazione	Tnn	Tm	Txx	Ngg CS	Ngg GB	Ngg SB	PM (mm)	EP 24h	EP 72h	Ngg EP 72h	Ngg VF
Arcore	-2.2	5.8	15.9	0	9	0	102	30.6	54.2	0	1
Arosio	-2.1	5.9	17.1	0	11	0	161.9	43.4	79.2	0	NA
Bovisio Masciago	-1	6.7	16.8	0	3	0	106.6	26	46.8	0	0
Carimate	-6.7	5.5	16.6	0	17	1	159.2	40.4	68.6	0	1
Carnate	-3	5.1	14.2	0	17	NA	NA	NA	NA	NA	NA
Cesate	-1	6.4	15.6	0	2	0	134.6	33	59.7	0	NA
Giussano	-2.1	6	15.7	0	6	0	NA	NA	NA	NA	NA
Lentate sul Seveso (Copreno)	-1.6	6.3	16	0	6	0	NA	NA	NA	NA	0
Lesmo	-3.1	5.5	15.9	0	18	0	111.5	26.9	53.9	0	0
LESMO - Peregallo	NA	NA	NA	NA	NA	NA	13.6	4.2	NA	NA	NA
Meda (Via Como)	-2.1	6.1	16.1	0	11	0	105.2	26.6	44.4	0	NA
MISINTO	-2.8	5.8	16.1	0	13	0	10.4	5.2	NA	NA	NA
Monza	0.1	7	16.6	0	0	0	136	29.5	62.8	0	0
Monza 2	-3.2	5.6	16.3	0	19	0	69.9	16.5	23.6	0	NA
Monza (Monza Parco)	-1.1	6.5	15.7	0	2	0	114.2	26.2	52.2	0	NA
Monza (Via Della Robbia)	0.4	7.4	16.3	0	0	0	108.4	30.2	64	0	1
MONZA - v.Monte Generoso	NA	NA	NA	NA	NA	NA	11.2	5.8	NA	NA	NA
Nova Milanese	-1.2	6.8	16.7	0	3	0	111.7	23.4	47.3	0	1
Seregno	-0.8	6.8	15.7	0	1	0	133.4	37.8	70	0	4
Seregno ovest	-2	6.2	15.3	0	4	1	NA	NA	NA	NA	NA
Trezzano Rosa	0.2	7.2	16.3	0	0	0	75.3	22.9	23.1	0	1
Triuggio	-3.5	5.4	16.1	0	19	0	105.7	27.5	56.6	0	0
Villasanta	-1.9	6.2	15.8	0	9	0	128.4	32	63.8	0	2

Tabella 13. Legenda sigle: **Tnn** = temperatura minima estrema mensile; **Tm** = temperatura media mensile; **Txx** = temperatura massima estrema mensile; **Ngg CS** = numero giorni colpo di sole; **Ngg GB** = numero giorni gelo e brina; **Ngg SB** = numero giorni sbalzo termico; **PM (mm)** = precipitazioni mensili; **EP 24h** = massimo eccesso di pioggia giornaliero; **EP 72h** = massimo eccesso di pioggia in 3 giorni; **Ngg EP 72h** = numero giorni di pioggia in 3 giorni; **Ngg VF** = numero giorni vento forte; **NA** = dato non disponibile.

4.10 Provincia di Pavia

Stazione	Tnn	Tm	Txx	Ngg CS	Ngg GB	Ngg SB	PM (mm)	EP 24h	EP 72h	Ngg EP 72h	Ngg VF
Abbiategrosso	-3.2	5.5	16.1	0	11	0	95.3	22.6	33.5	0	NA
Broni	-1.2	5.8	14.9	0	4	0	NA	NA	NA	NA	NA
BRONI	-2.7	5.4	15.3	0	12	0	5.4	2.4	NA	NA	0
CANEVINO	-1.3	6.1	18.2	0	7	0	6	2.2	NA	NA	NA
Canneto Pavese	0.3	6.2	14.3	0	0	0	NA	NA	NA	NA	1
Carpiano1	-1	5.9	16.2	0	7	0	91.1	20.1	50.5	0	1
Casarile	-2.2	5.8	15.7	0	8	0	109.1	25.9	57.4	0	NA
Casorate Primo	-2.1	5.5	15.4	0	10	0	NA	NA	NA	NA	0
Cassolnovo	-2.6	6.1	16.6	0	8	0	52.2	11.4	28.8	0	0
Castelletto di Branduzzo	-2.2	5.6	15.8	0	9	0	92.9	22.4	40.7	0	NA
CASTELLO D AGOGNA	-3.9	5.5	16.3	0	14	0	NA	NA	NA	NA	0
Cava Manara	-1.1	5.5	14.7	0	8	0	100	28.7	50.8	0	3
Cervesina	-2.2	5.3	15.2	0	9	0	NA	NA	NA	NA	0
Corteolona	-1.3	5.5	14.4	0	8	0	104.9	29.5	54.7	0	NA
Dorno 1	-1.6	6	15.6	0	5	0	54.3	16.2	NA	NA	2
Dorno 2	-1.9	6.1	15.6	0	7	0	73	16.4	34.6	0	0
Dorno Via Canevari	-1.9	6.1	15.6	0	7	0	64.2	16.6	34.6	0	0
FORTUNAGO	NA	NA	NA	NA	NA	NA	9.2	3.2	NA	NA	0
Gualdrasco di Bornasco	-2.1	5.3	14.8	0	10	0	101.5	22.1	52.1	0	0
LANDRIANO - Cascina Marianna	-1.8	5.9	15.8	0	11	0	8.8	3.2	NA	NA	0
Lodi (viale Pavia)	-0.4	6	15.7	0	2	0	53.9	18.5	18.5	0	NA
LOMELLO - Cantona	-3.8	5.1	16.9	0	16	0	NA	NA	NA	NA	NA
Mortara	-2.6	5.5	14.4	0	9	0	72	19.6	21.8	0	NA
Ottobiano	-2.7	5.7	16.7	0	9	0	83	22.6	31.2	0	NA
Parasacco di Zerbolò	-2.3	5.7	16.7	0	12	0	70.6	17.3	28.7	0	0
Pavia Cascina Pelizza	-1.4	5.6	15.2	0	7	0	NA	NA	NA	NA	0
Pavia di Udine	-3.4	7.2	15.2	0	8	NA	NA	NA	NA	NA	NA
Pavia di Udine (Pavia di Udine)	-1.3	7.2	15	0	4	0	132.6	27.7	67.8	0	0
PAVIA - SS 35	-1.5	5.9	14.7	0	3	0	5.4	1.6	NA	NA	0
PAVIA - v. Folperti	-0.8	5.7	15.2	0	10	0	5	1.4	NA	NA	NA
Redavalle	-1.7	6.3	15.7	0	5	NA	84.1	25.4	NA	NA	NA
Retorbido	-1.6	5.5	14.7	0	8	0	86.4	21	35.7	0	0
Robbio	-2.9	5.5	15.4	0	11	0	NA	NA	NA	NA	NA
SANTA MARGHERITA DI STAFFORA - Casanova	-4.5	4.3	14.7	0	14	0	NA	NA	NA	NA	0
Sant'Eusebio di Fortunago	-3.4	4.8	16.7	0	14	0	116.1	23.6	42.9	0	1
Scaldasole	-2.1	5.2	16.9	0	8	0	63	19.3	22.6	0	0
Spessa Po	-1.3	5.6	15.9	0	12	0	NA	NA	NA	NA	0
Stefanago	NA	NA	16.6	0	NA	NA	NA	NA	NA	NA	NA
Tromello	-2.9	5.2	15.9	0	13	0	97.1	28.2	35.8	0	0
Varzi	-2.9	4.8	15.3	0	13	0	101.6	21.1	36.8	0	1
VARZI - Nivione	-3.2	5.7	17.6	0	9	0	NA	NA	NA	NA	0
Vidigulfo	-2.2	5.1	13.9	0	11	0	138.8	31	67.3	0	NA
Vigevano	-2.6	6.2	16.1	0	9	NA	NA	NA	NA	NA	2
VIGEVANO - SS494	-2.2	5.9	16.2	0	11	0	3.6	0.8	NA	NA	NA
Voghera Ponte Rosso	-1.3	6.2	15.9	0	3	0	NA	NA	NA	NA	1
VOGHERA - v. Cambiaso	-1	6	16.5	0	5	0	6.8	2.8	NA	NA	NA
Zeccone	-1.5	5.9	15.1	0	5	0	135.6	27	68	0	1
Zinasco	-1.5	5.8	16.3	0	7	0	64.6	19.8	23.2	0	0
Zinasco Vecchio	-1.5	5.6	16.1	0	8	0	NA	NA	NA	NA	0

Tabella 14. Legenda sigle: **Tnn** = temperatura minima estrema mensile; **Tm** = temperatura media mensile; **Txx** = temperatura massima estrema mensile; **Ngg CS** = numero giorni colpo di sole; **Ngg GB** = numero giorni gelo e brina; **Ngg SB** = numero giorni sbalzo termico; **PM (mm)** = precipitazioni mensili; **EP 24h** = massimo eccesso di pioggia giornaliero; **EP 72h** = massimo eccesso di pioggia in 3 giorni; **Ngg EP 72h** = numero giorni di pioggia in 3 giorni; **Ngg VF** = numero giorni vento forte; **NA** = dato non disponibile.

4.11 Provincia di Sondrio

Stazione	Tnn	Tm	Txx	Ngg CS	Ngg GB	Ngg SB	PM (mm)	EP 24h	EP 72h	Ngg EP 72h	Ngg VF
Albosaggia (giugni)	-3.6	2.7	8.7	0	11	NA	NA	NA	NA	NA	NA
Ardenno	-3.6	3.7	13.6	0	16	0	35.7	8.9	14.9	0	0
BEMA	-3.8	4	10.6	0	10	0	NA	NA	NA	NA	3
Caiolo 1	-7.1	0.1	9.6	0	23	0	71.5	24.9	39.9	0	NA
Caiolo 2	-7.2	0.1	9.8	0	23	0	70.2	24.8	39.5	0	NA
CAIOLO	-7.9	0.1	10.4	0	23	2	8.6	2.2	NA	NA	0
Castionetto di Chiuro	-2.3	4.8	12.2	0	7	0	NA	NA	NA	NA	1
Chiavenna	-5.3	5.9	16.1	0	4	0	135.2	61.2	82.2	2	1
Civo	-2.3	4.5	12.1	0	7	1	87.8	43.4	60.9	0	0
Dubino	-2.3	5.3	16.6	0	13	0	113.7	38.4	55.1	0	1
Faedo Valtellino	-0.9	4.9	13.2	0	5	0	102.4	46.2	NA	NA	NA
Forcola loc. Piani	-4.3	1.8	13.4	0	20	0	83.7	33.5	50.5	0	0
Montagna in Valtellina	-1.2	5.2	12.2	0	4	0	83.3	33.8	56.4	0	NA
Montagna in Valtellina (F.ne al Piano)	-2.7	4.5	12.7	0	13	0	96.9	38	62.4	0	0
Morbegno	-2	4.9	15.2	0	14	0	NA	NA	NA	NA	0
MORBEGNO - eliporto	-3.7	4	13.6	0	17	0	NA	NA	NA	NA	0
Novate Mezzola	-1.7	5.2	15.4	0	12	0	86.3	32.8	48.5	0	1
Piateda (Busteggia)	-3.7	3	10.4	0	20	0	90.6	29.4	49	0	0
Samolaco	-3.3	4.2	15.3	0	17	0	64.2	41.8	NA	NA	NA
SAMOLACO - v.Vignola	-4.6	4.3	16.2	0	18	0	14.6	4	4.2	0	2
Sondrio 2	-3.6	3.4	10.8	0	18	0	94.5	35.8	55.6	0	0
Sondrio 3	-3.7	3.5	11.3	0	20	0	92.4	35.8	55.3	0	0
SONDRIO - Fond.Fojanini	-4.1	3.8	12.7	0	21	0	7.8	2.6	NA	NA	NA
Stazzona	NA	NA	NA	NA	NA	NA	97.8	36.4	NA	NA	NA
TEGLIO - S. Giacomo	-5.9	2.4	11.1	0	21	0	12.4	3.2	6	0	NA
Tirano 2	-3	3.8	17.5	0	14	0	NA	NA	NA	NA	0
Villa di Tirano	-3.6	4.5	17.5	0	18	0	66.2	23.9	43.7	0	0

Tabella 15. Legenda sigle: **Tnn** = temperatura minima estrema mensile; **Tm** = temperatura media mensile; **Txx** = temperatura massima estrema mensile; **Ngg CS** = numero giorni colpo di sole; **Ngg GB** = numero giorni gelo e brina; **Ngg SB** = numero giorni sbalzo termico; **PM (mm)** = precipitazioni mensili; **EP 24h** = massimo eccesso di pioggia giornaliero; **EP 72h** = massimo eccesso di pioggia in 3 giorni; **Ngg EP 72h** = numero giorni di pioggia in 3 giorni; **Ngg VF** = numero giorni vento forte; **NA** = dato non disponibile.

4.12 Provincia di Varese

Stazione	Tnn	Tm	Txx	Ngg CS	Ngg GB	Ngg SB	PM (mm)	EP 24h	EP 72h	Ngg EP 72h	Ngg VF
ANGERA - v.le Repubblica	NA	NA	NA	NA	NA	NA	9	3.4	NA	NA	NA
ARCISATE	-3.8	5.2	15.7	0	16	0	NA	NA	NA	NA	NA
Besnate	-3.9	5	17.1	0	19	0	220.7	81.8	136.7	3	1
Besozzo	-4.3	5.2	17.9	0	17	0	230.5	79	137.9	4	1
Brescia	-2.4	5.3	14.9	0	14	0	290	95.7	173.4	4	0
BUSTO ARSIZIO - v.Rossini	-3.9	5.6	16.1	0	16	0	10	3.8	NA	NA	NA
Cantello	-2.9	6.2	15.7	0	3	0	223.8	63.8	129.3	4	1
Carnago Milanello	-1.5	6.4	17.1	0	7	0	NA	NA	NA	NA	NA
Casciago	-1.1	NA	NA	NA	6	0	122.1	48.3	90	1	NA
Castronno	0.2	6.7	15.7	0	0	0	97.8	43.2	NA	NA	1
CASTRONNO	-1.6	NA	NA	NA	8	0	NA	NA	NA	NA	0
Cavaria con Premezzo (VA)	-1.4	6.6	17.7	0	9	0	NA	NA	NA	NA	2
CAVARIA CON PREMEZZO - v. Cantalupa	-2.7	6	16.7	0	15	0	15	6.2	NA	NA	NA
Cerro di Laveno Mombello	1.6	7.2	14.6	0	0	0	NA	NA	NA	NA	2
Cimbro di Vergiate	-3	5.1	15.2	0	15	0	206.8	73.2	126.1	3	NA
Crosio della Valle	-2.8	5.6	16.7	0	14	0	NA	NA	NA	NA	NA
Cuasso al Monte	-1.3	5.5	15.1	0	5	0	193.4	61	NA	NA	0
Cugliate Fabiasco	-3.4	4.4	14.9	0	15	0	NA	NA	NA	NA	NA
CUVEGLIO	-2.4	5.8	14.7	0	12	0	11.4	5.4	NA	NA	NA
FERNO	-3.7	5.2	16.1	0	15	0	NA	NA	NA	NA	0
Gallarate	-2.7	5.2	15.7	0	14	0	112.2	26.6	57	0	NA
Gallarate Cajello	-2.7	5.2	15.4	0	13	0	153.4	48.5	81.7	1	NA
Gemonio	0.2	6.8	15.6	0	0	0	173.6	55.4	101.1	2	NA
Induno Olona	-3.1	5.8	15.8	0	8	0	182.9	51.8	102.9	3	0
Inorio Inferiore	-2.9	5	13.2	0	10	0	240.1	91.6	143.9	4	NA
Jerago con Orago	-1	6.4	16.4	0	6	0	72	12.4	NA	NA	NA
LAVENA PONTE TRESA - via della Boschiva	-3.8	5	14.3	0	15	0	16.4	6.2	NA	NA	NA
Laveno Mombello	-0.1	5.9	14.5	0	1	0	262.3	99.4	171.1	4	NA
LAVENO-MOMBELLO - p.zza Matteotti	-0.8	6.2	15.6	0	4	0	NA	NA	NA	NA	0
LUINO - v. Piero Chiara	-0.5	6.1	14	0	1	0	10.6	3.2	2.6	0	3
Luvinate	-0.4	6	14.3	0	3	0	180.2	54.9	107.9	3	NA
Malnate (loc. San Salvatore)	-2.3	5.8	16.1	0	13	0	218.1	65.5	121.6	4	0
Malpensa	-3	5.6	17	0	19	0	NA	NA	NA	NA	0
MILANO - MALPENSA	-3	5.6	16	0	17	0	NA	NA	NA	NA	NA
Miorina	-1.2	6.2	15.4	0	6	0	NA	NA	NA	NA	NA
Mozzate	-2	6	16.4	0	11	0	165.5	49.8	84.3	2	2
Nizzolina di Marnate	-3.3	5.4	15.9	0	13	0	139.3	46	66.3	0	2
PORTO CERESIO - campo sportivo	-5.1	4.8	14.4	0	19	0	7.8	2	NA	NA	NA
Rasa di Varese	-1.1	5	13.3	0	4	0	212.2	61.5	120.7	4	1
Roncovalgrande	0.6	6.6	14.7	0	0	0	140	60.4	95.8	2	NA
Rovate di Carnago	-1.7	5.9	14.8	0	4	NA	174.2	62.7	NA	NA	0
Sangiano	-3.2	5.1	16.2	0	15	0	245.4	82.3	145.5	4	0
San Macario di Samarate	-2.6	6	17	0	11	0	178.5	55.4	86.9	2	0
San Salvatore di Malnate	-2.2	5.6	16.1	0	13	0	213	65.8	122.2	4	NA
SARONNO - v.Santuario	-2.3	6.1	17	0	10	0	12.4	4.8	NA	NA	NA
SOMMA LOMBARDO	-3	5.6	14.4	0	13	0	7.8	4.4	NA	NA	1
Somma Lombardo loc. Muraccio	-2.4	6.6	17.2	0	2	0	NA	NA	NA	NA	1
Tradate	-2	5.6	15.8	0	13	0	NA	NA	NA	NA	NA
Uboldo	-1.6	6.5	16.4	0	5	0	138.6	38.9	63.2	0	1
Valmorea	-3.8	5.3	15.1	0	11	0	229.4	76.6	135	4	NA

Tabella 16. Legenda sigle: **Tnn** = temperatura minima estrema mensile; **Tm** = temperatura media mensile; **Txx** = temperatura massima estrema mensile; **Ngg CS** = numero giorni colpo di sole; **Ngg GB** = numero giorni gelo e brina; **Ngg SB** = numero giorni sbalzo termico; **PM (mm)** = precipitazioni mensili; **EP 24h** = massimo eccesso di pioggia giornaliero; **EP 72h** = massimo eccesso di pioggia in 3 giorni; **Ngg EP 72h** = numero giorni di pioggia in 3 giorni; **Ngg VF** = numero giorni vento forte; **NA** = dato non disponibile.

Stazione	Tnn	Tm	Txx	Ngg CS	Ngg GB	Ngg SB	PM (mm)	EP 24h	EP 72h	Ngg EP 72h	Ngg VF
VARANO BORGHI	-5.4	4.8	16.4	0	15	0	21.6	9.8	NA	NA	NA
Varese Ligure	-1	8.2	16.2	0	6	1	213.6	70.5	136.2	2	3
Varese Ospedale di Circolo	-1.7	6.6	14.7	0	1	0	195.3	60.2	119.1	3	2
VARESE - v.Appiani	-2	5.8	14.5	0	9	0	4.6	1	NA	NA	NA
Vedano Olona	-2.8	5.5	16.2	0	14	0	207.7	68.6	NA	NA	1
Venegono Inferiore	-2.5	5.5	15.9	0	15	0	173.2	55.6	93	2	NA
Veniano	-2	6.8	16.9	0	1	0	171.4	46	88.7	2	1

Tabella 17. Legenda sigle: **Tnn** = temperatura minima estrema mensile; **Tm** = temperatura media mensile; **Txx** = temperatura massima estrema mensile; **Ngg CS** = numero giorni colpo di sole; **Ngg GB** = numero giorni gelo e brina; **Ngg SB** = numero giorni sbalzo termico; **PM (mm)** = precipitazioni mensili; **EP 24h** = massimo eccesso di pioggia giornaliero; **EP 72h** = massimo eccesso di pioggia in 3 giorni; **Ngg EP 72h** = numero giorni di pioggia in 3 giorni; **Ngg VF** = numero giorni vento forte; **NA** = dato non disponibile.