

23 GIUGNO 2026, MILZANO (BS)

INCONTRO CONDIFESA LOMBARDIA CORPO PERITALE







Associazione
Regionale
Consorzi di Difesa
della Lombardia

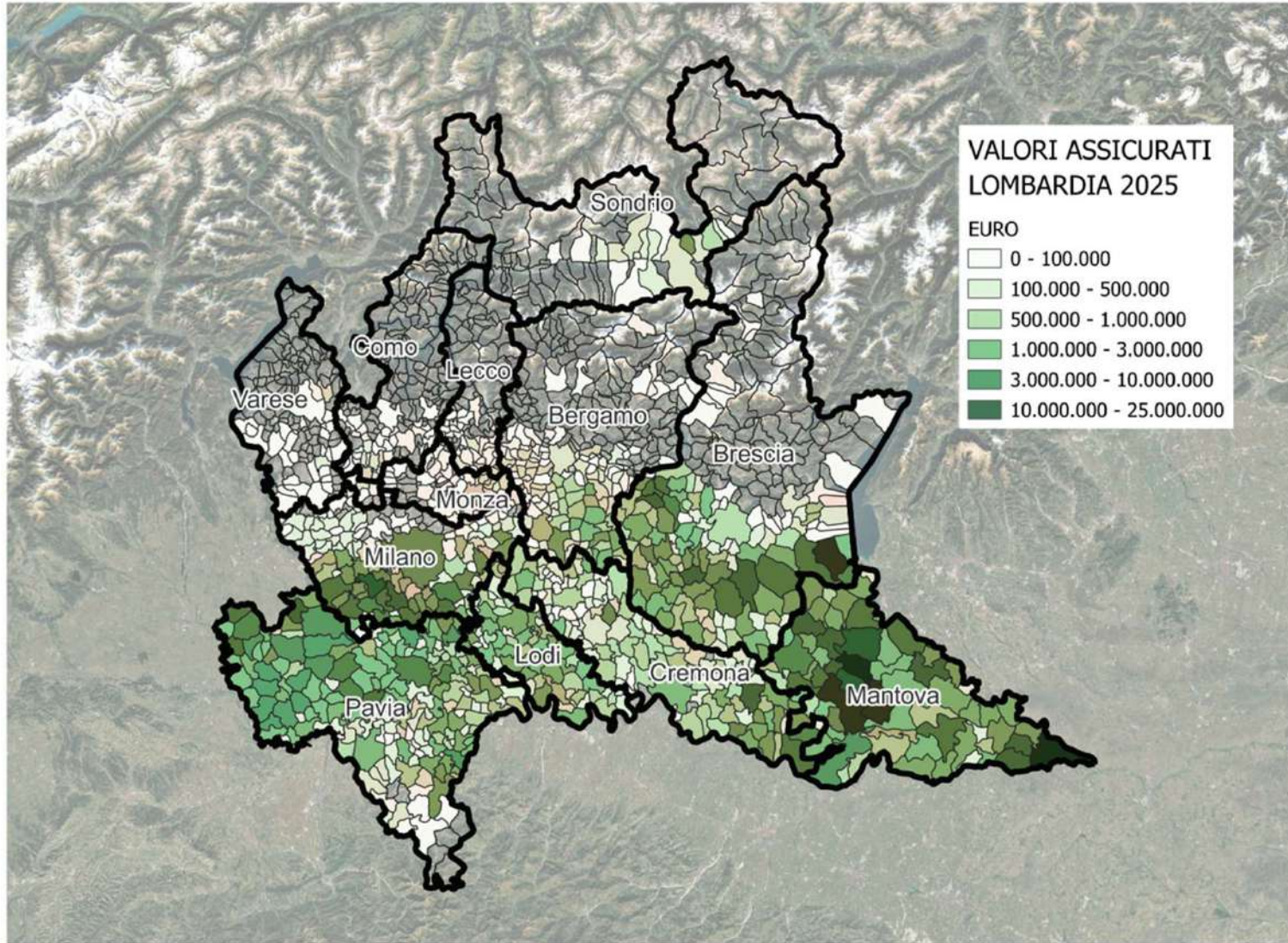


DATI CONDIFESA LOMBARDIA 2025

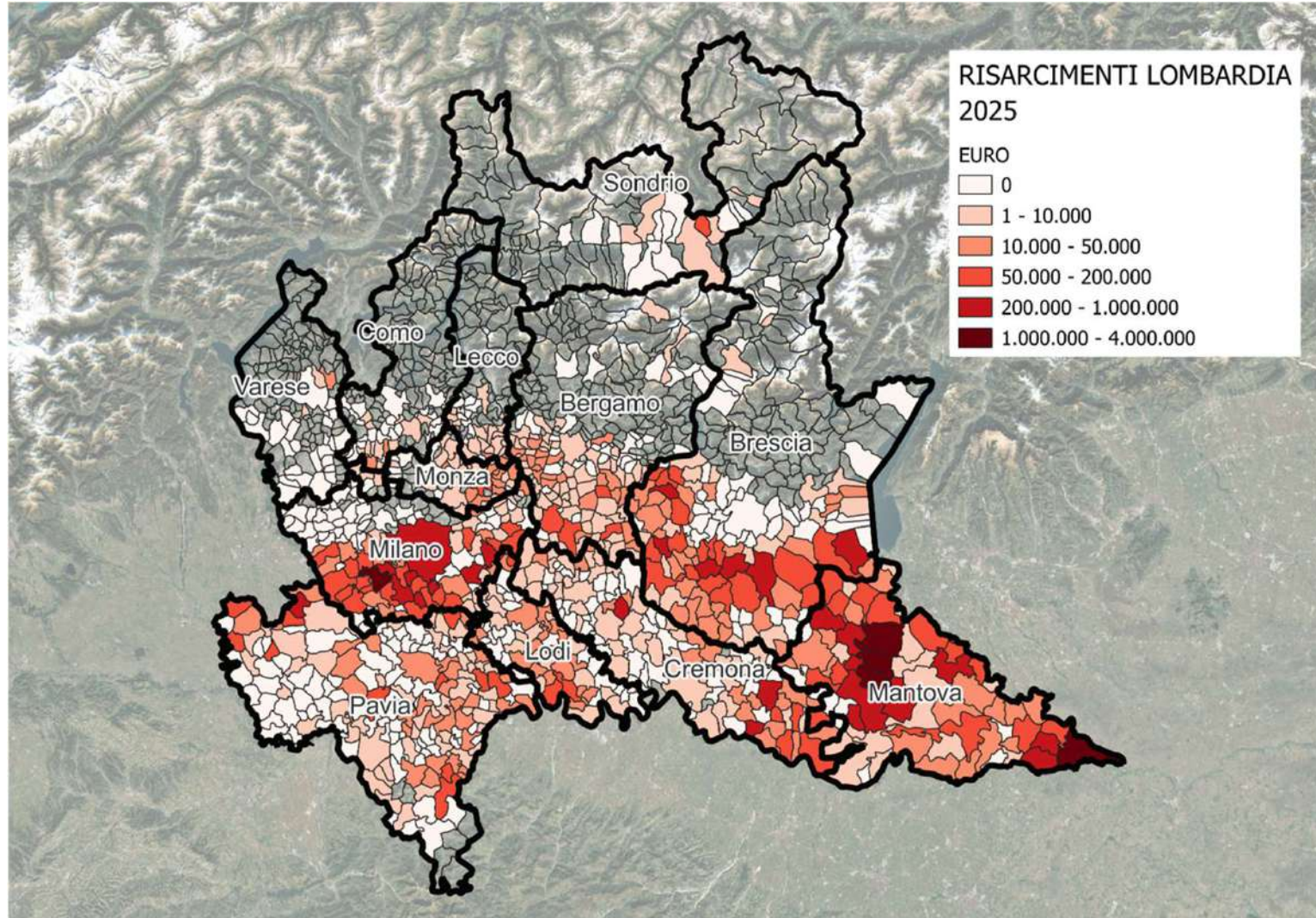


TIPOLOGIA	IMPRESE ASSICURATE	VALORE ASSICURATO (euro)	PREMI (euro)	RISARCIMENTI (euro)
 STRUTTURE	244	166.387.109	2.105.428	
 VEGETALI	5.615	933.759.111	81.058.957	38.583.894
 ZOOTECNIA	3.072	589.476.269	15.060.945	
 TOTALE	9.238	1.651.110.525	98.225.330	38.583.894

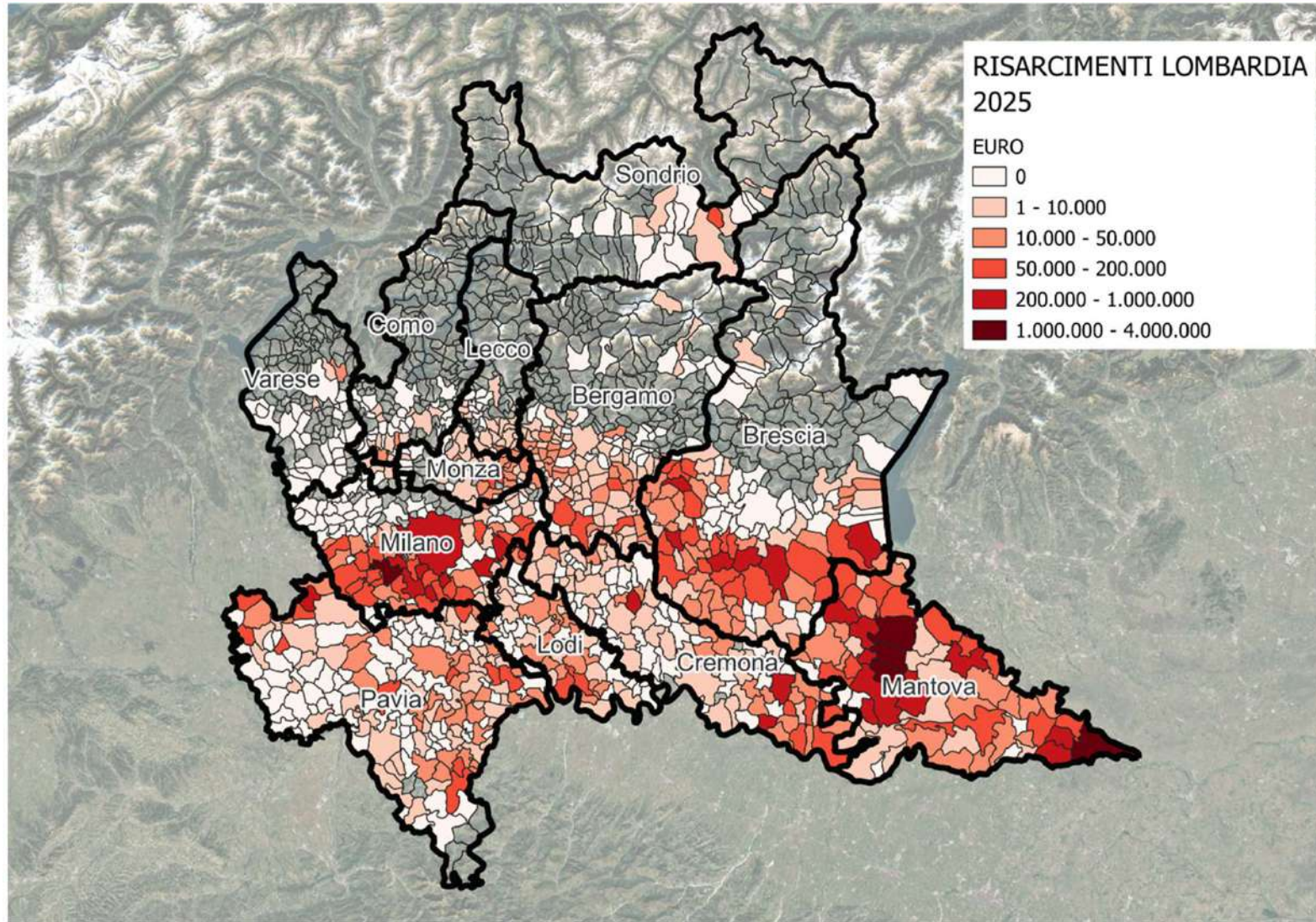
DISTRIBUZIONE TERRITORIALE VALORI ASSICURATI CONDIFESA LOMBARDIA 2025



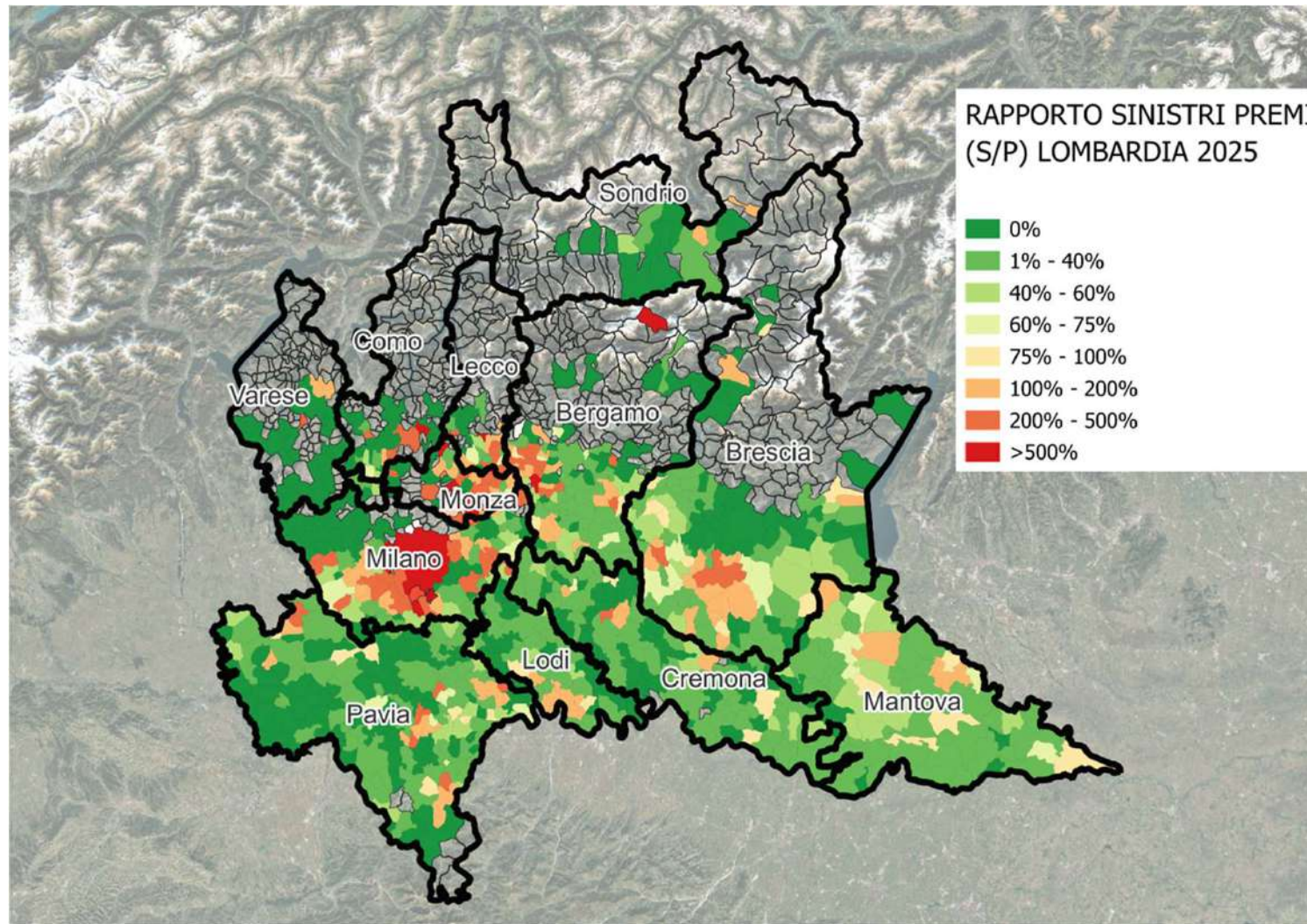
DISTRIBUZIONE TERRITORIALE RISARCIMENTI CONDIFESA LOMBARDIA 2025



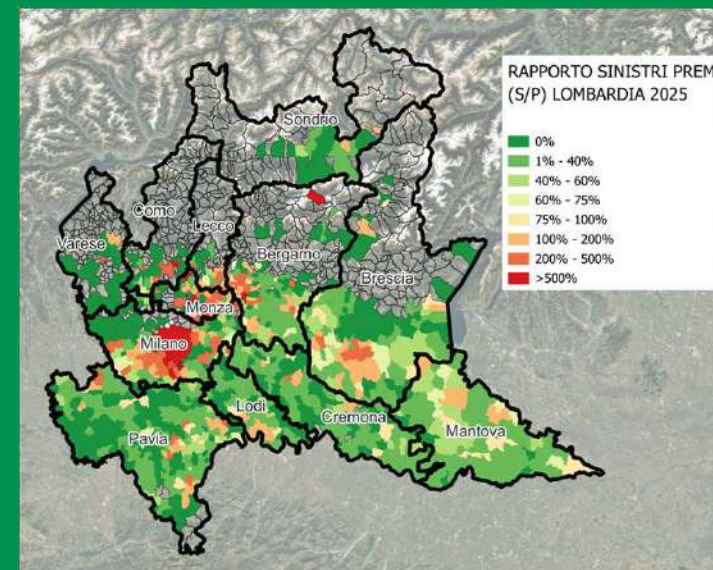
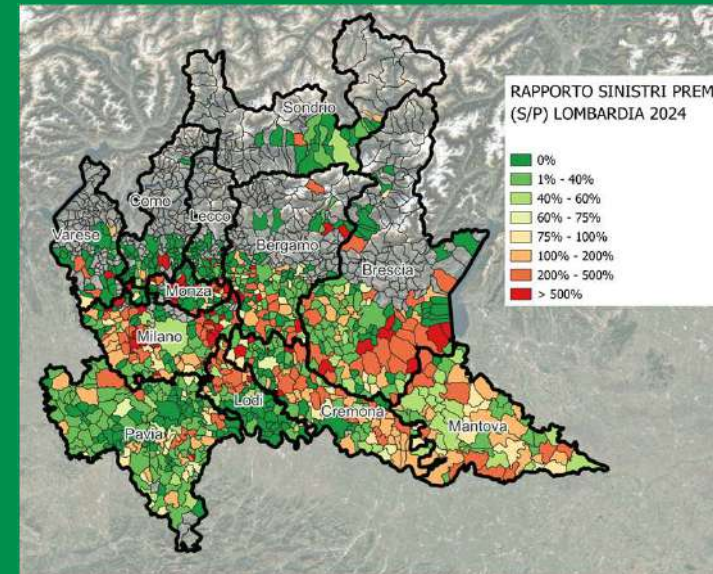
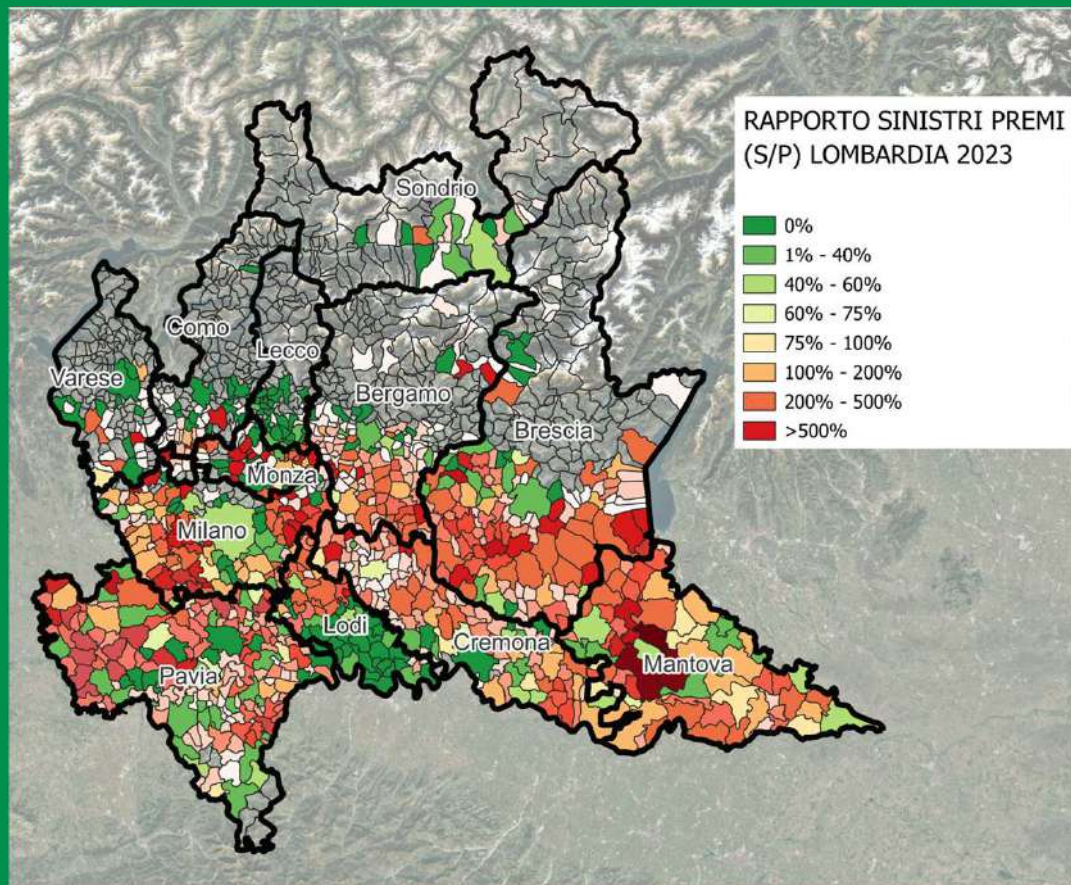
DISTRIBUZIONE TERRITORIALE RAPPORTO S/P - CONDIFESA LOMBARDIA 2025



DISTRIBUZIONE TERRITORIALE RAPPORTO S/P - CONDIFESA LOMBARDIA 2025

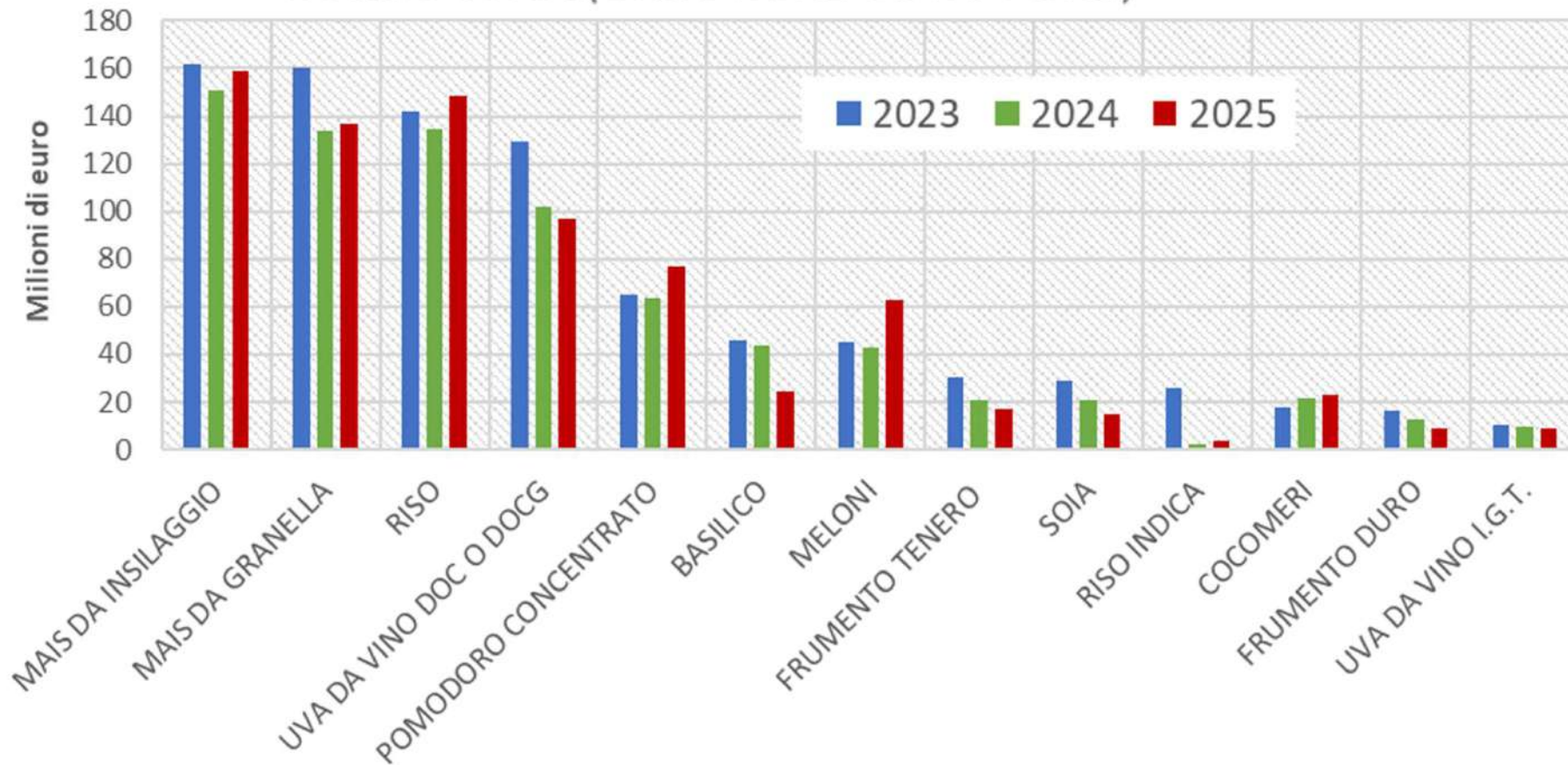


EVOLUZIONE RAPPORTO SINISTRI/PREMI LOMBARDIA 2023-2024-2025



VALORE ASSICURATO PER PRODOTTO CONDIFESA LOMBARDIA 2023-2024-2025

VALORE ASSICURATO VEGETALI ASSOCIAZIONE
REGIONALE DEI CONSORZI DI DIFESA DELLA
LOMBARDIA (anno 2023-2024-2025)



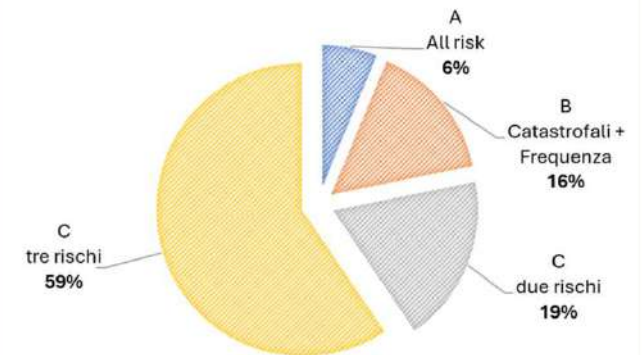
NUMERI VEGETALI PER PRODOTTO CONDIFESA LOMBARDIA 2025

NUMERI PER PRODOTTO - COMPARTO VEGETALI

ASSOCIAZIONE REGIONALE DEI CONSORZI DI DIFESA DELLA LOMBARDIA (anno 2025)

PROD MIPAAF	PRODOTTO	VALORE ASSICURATO (euro)	PREMIO (euro)	RISARCIMENTI (euro)
D23	MAIS DA INSILAGGIO	158.726.927	10.273.138	3.453.937
C15	RISO	148.823.166	6.600.467	4.732.906
C03	MAIS DA GRANELLA	136.365.455	8.662.912	2.397.177
H80	UVA VINO	96.738.626	10.637.792	2.347.643
C12	POMODORO CONCENTRATO	76.602.519	9.871.152	2.755.276
C34	MELONI	62.713.806	12.508.309	8.213.734
M25	RISO DIRITTI RISERVATI	43.450.788	1.923.342	1.256.601
M26	RISO INDICA DIRITTI RISERVATI	30.452.944	1.261.223	720.783
C82	BASILICO	24.207.800	5.421.564	4.892.515
C33	COCOMERI	22.782.057	3.778.951	2.680.177
H11	FRUMENTO TENERO	17.194.148	937.694	111.295
L58	MAIS BIOMASSA	16.131.209	902.432	220.264
C31	SOIA	14.655.922	795.002	275.051
L73	RISO DA SEME	10.070.849	471.808	1.025.925
Altri prodotti valori inferiori ai 10 mil		74.842.895	7.013.169	3.500.611
TOTALE		933.759.111	81.058.957	38.583.894

PRODUZIONE VEGETALI -
RIPARTIZIONE VALORE ASSICURATO
PER TIPO DI GARANZIA



ANDAMENTO CLIMATICO 2025

Eventi climatici estremi
Sempre più frequenti e intensi:
grandine, alluvioni, siccità e gelate
tardive colpiscono duramente le
produzioni.

Variabilità produttiva
La resa dei raccolti diventa
imprevedibile, rendendo
impossibile pianificare il ciclo
aziendale con certezza.

Impatto sul reddito
Un singolo evento atmosferico può
azzerare il reddito annuale di
un'azienda agricola, mettendone a
rischio la sopravvivenza.





IL 2025?

Clima estremo e agricoltura lombarda in crisi

Maltempo, ingenti danni all'agricoltura lombarda

campi di riso pronti per la raccolta tranciati dalla grandine, mais spianato dalle forti raffiche di vento

Maltempo nel Soresinese campi di mais rasi al suolo

CARLO ESTIVARDO



AMBIENTE & SOSTENIBILITÀ

30/12/2025

Clima estremo, l'Italia sotto pressione: nel 2025 376 eventi meteo gravi e danni pesanti

Caldo: temperature in crescita costante.

Il picco a Mantova 37° in agosto

ANALISI DEL SERVIZIO METEOROLOGICO REGIONALE DELLA LOMBARDIA. L'ANNO PIÙ CALDO DELLA REGIONE CON TEMPERATURA MEDIA REGIONALE DI CIRCA 0,7 °C PER DECENNIO

In Italia la crisi climatica stravolge le produzioni agricole

Campi colti la cieiogii delle aladbi orsente alle imoione dita meda greteszziemoe è prontesamato* da intessita anaze conecat aff rozasioun empio L'a nootise lanol partio sirurorea.



Maltempo nell'Alto Mantovano: tra bombe d'acqua, blackout e disagi alla circolazione

Via decernito angagestio

Buferera sulla provincia di Mantova dal lunedì 16 giugno: al Codima decine di denunce di danni

Raffiche di vento nella Bassa e pioggia nell'Alto Mantovano. Via alle richieste di indennizzo



Ondata di maltempo in provincia di Cremona. Danni ingenti all'agricoltura



Vertice al ministero sulla dermatite bovina: e l'allerta aumenta anche per la Peste suina africana

di Luca Cremonese. Vita decertamo posi



Due focolai di influenza aviaria a Volta Mantovana, abbattuti 40mila tacchini

Valerio Morabito

Aumenta in provincia: danni nel cremasco colpite aree agricole raffiche di vento e grandine.

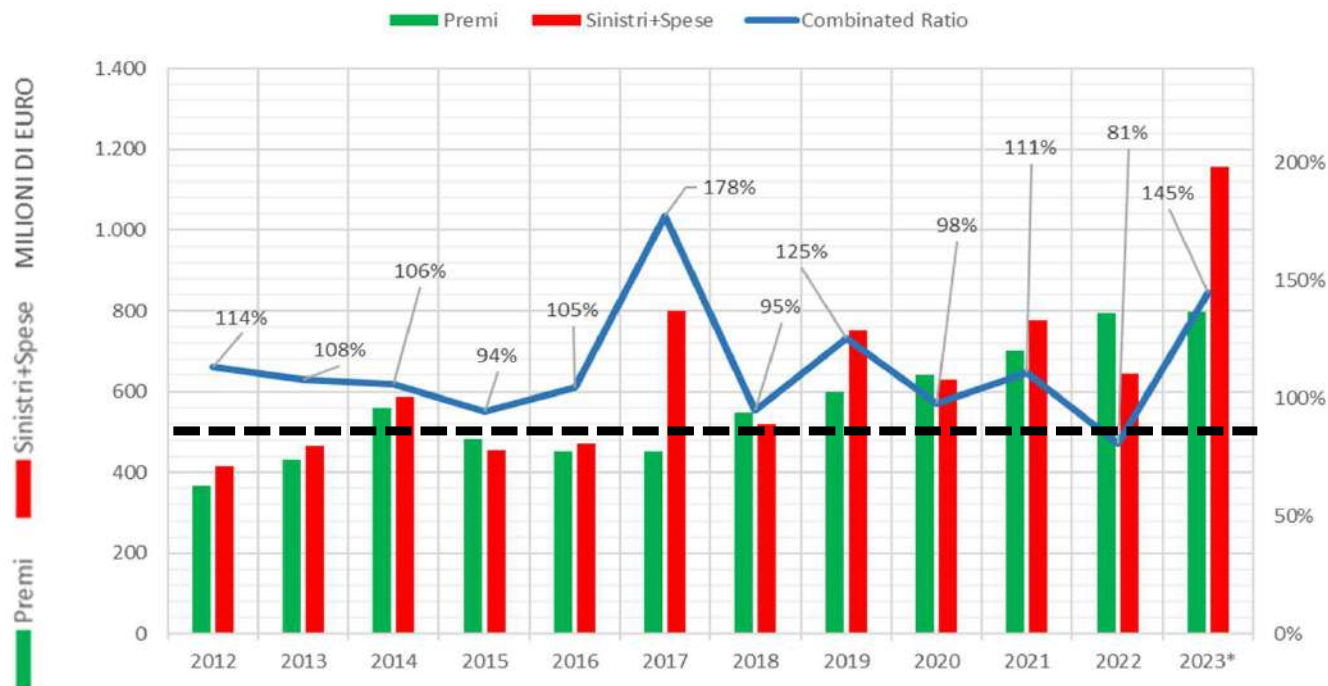
L'antresatnone werssofo fa tifofo. 19 giugno 2023



AGGRAVAMENTO DEL RISCHIO



ANDAMENTO SINISTRI-PREMI ITALIA



FONTE PUBBLICAZIONE ANIA «RAMO GRANDINE – CONTI TECNICI 2012-2022»

IN ITALIA, IN DIECI ANNI SOCIETA' DI ASSICURAZIONE HANNO PERSO 500 MILIONI DI EURO



Aon, gap di protezione del 60%, danni da catastrofi naturali a 368 mld \$ nel 2024

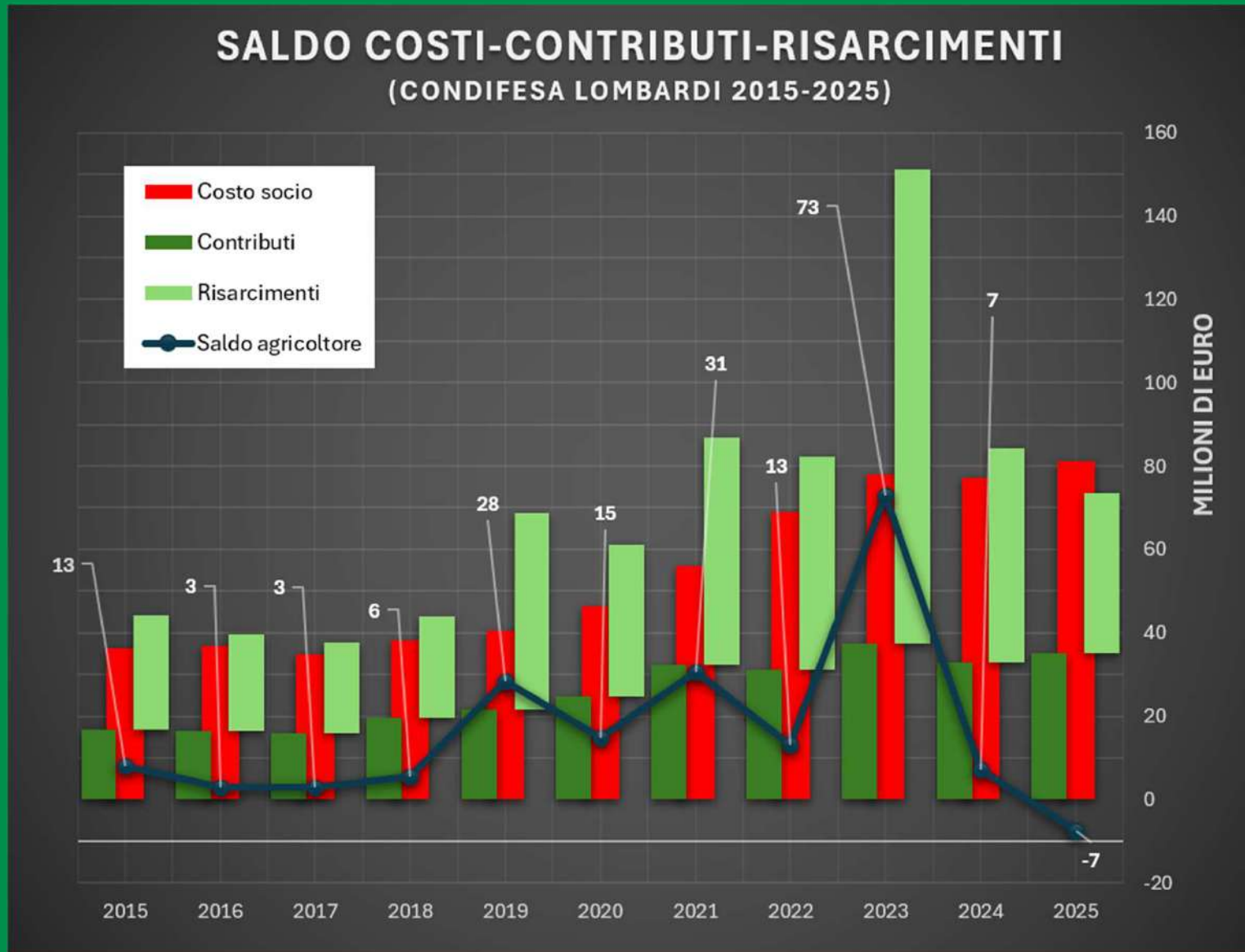
27 Gennaio 2025

Secondo **Aon**, nel 2024 le perdite assicurative globali sono state del 54% superiori alla media del 21° secolo, coprendo **145 miliardi di dollari** dei **368 miliardi di dollari di danni da calamità naturali**, lasciando un **gap di protezione di 223 miliardi di dollari, pari al 60%**.

Il 2024 è il nono anno consecutivo in cui si registrano perdite superiori a 300 miliardi di dollari. "L'aumento della popolazione, della ricchezza e dell'esposizione complessiva ai rischi naturali nelle aree ad alto rischio continua a essere una componente cruciale dell'aumento delle perdite dovute alle catastrofi", spiega il rapporto di Aon.

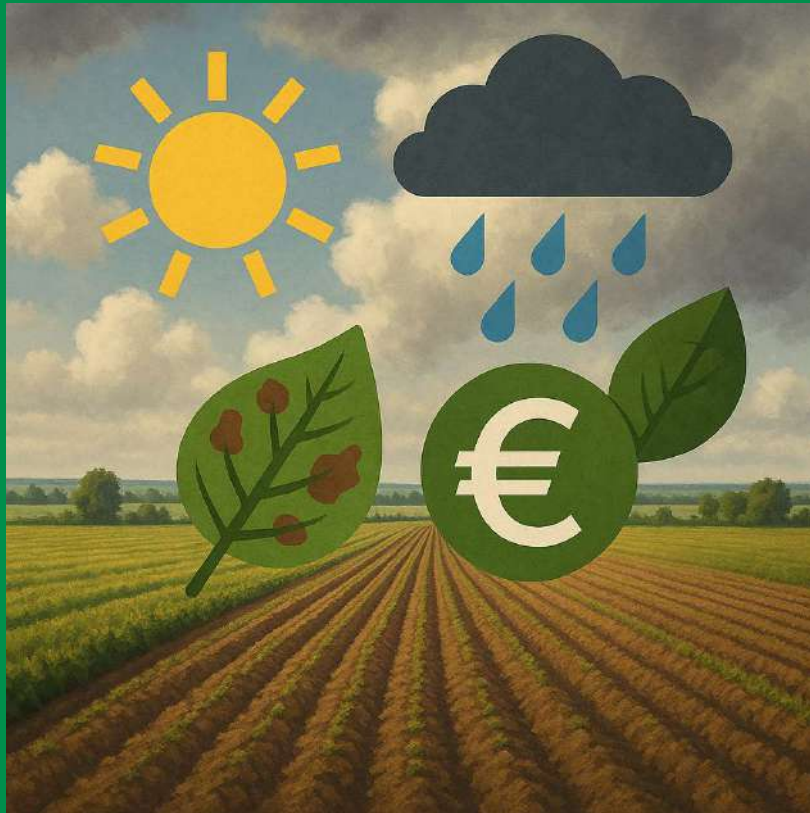


MA CONVIENE DAVVERO ASSICURARSI??



ULTIMI DODICI ANNI AGLI AGRICOLTORI
LOMBARDI 180 MILIONI DI EURO

IL CLIMA CAMBIA, CAMBIANO LE ESIGENZE DEGLI AGRICOLTORI ☀️ ☁️ 🌱



- Fenomeni sempre più anomali ed imprevedibili;
- Costanti riduzioni delle rese per eventi spesso non assicurabili;
- Fitopatie ed infestazioni parassitarie in crescita;

LIMITI DELLE POLIZZE ATTUALI ⚠️ 📊



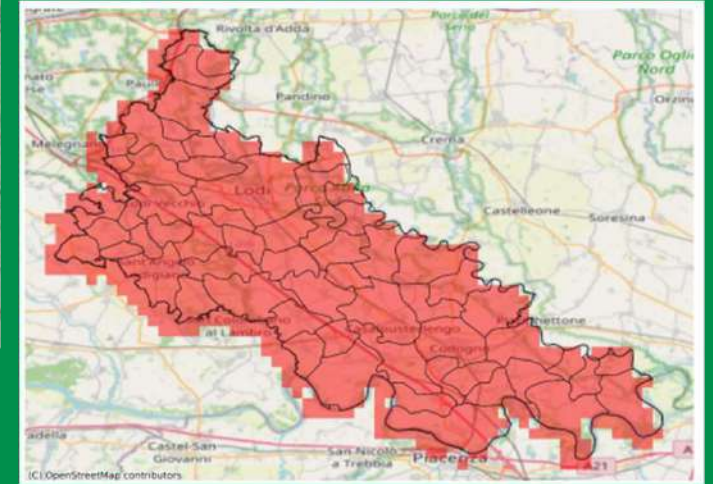
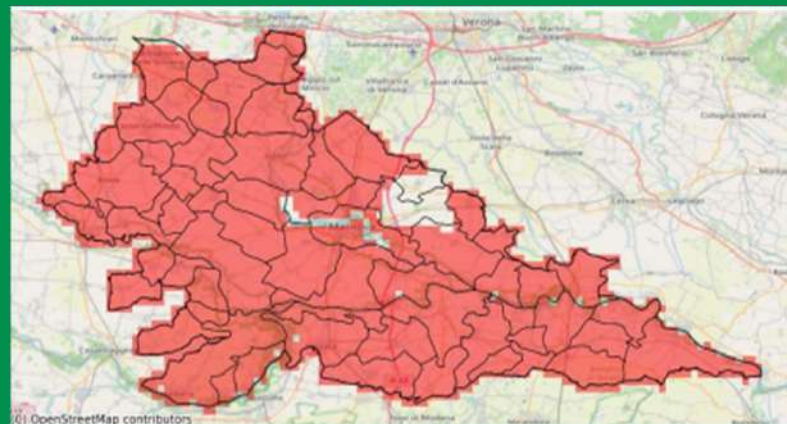
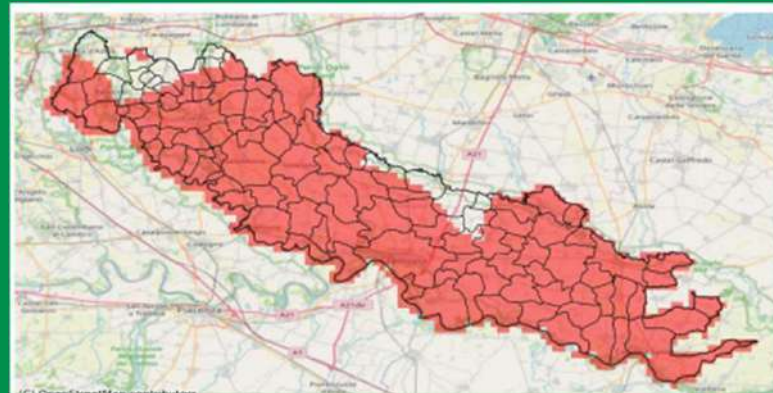
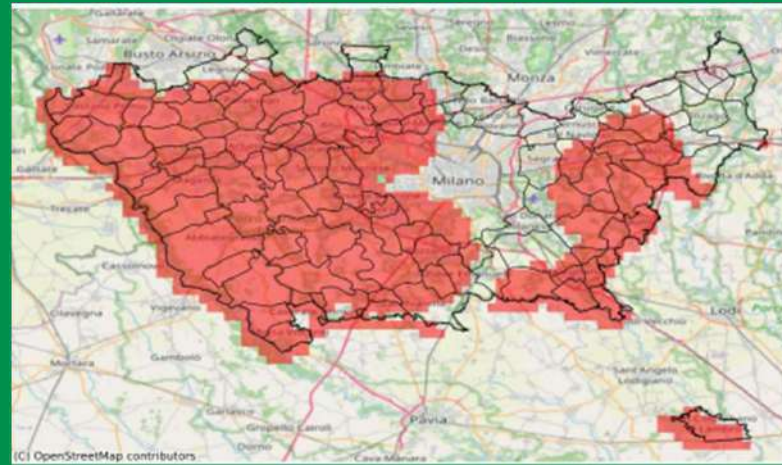
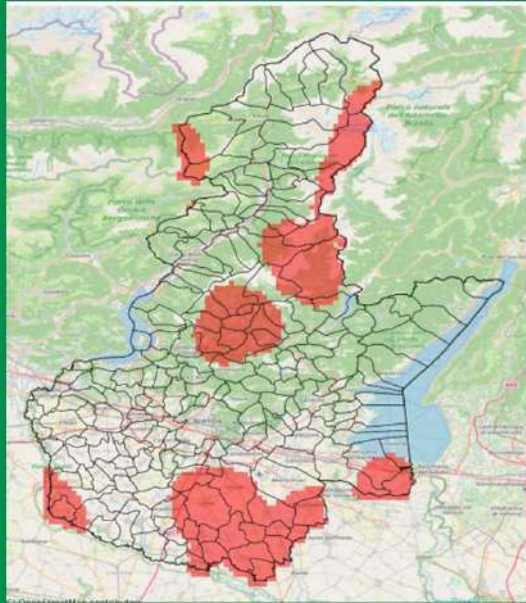
- Spesso danni presenti anche in assenza superamento parametri;
- I parametri spesso non rappresentano realtà in campo (ondata calore min>29°!!!);
- Assenza danno qualitativo su seminativi (allettamento seminativi)
- Calo resa ma mancato indennizzo per danno non riconosciuto

COLLABORAZIONE PER NUOVE SOLUZIONI 🤝 🚀



- Coperture innovative che includano: fitopatie, danni di qualità, stress termico, danni combinati – ANDAMENTO CLIMATICO ANOMALO;
- Tavoli tecnici condivisi: CONSORZI-COMPAGNIE-PERITI;
- Dubbi: agricoltori e rischi non risarcibili dalla polizza
- Innovazione e dialogo

ALCUNI DUBBI AGRICAT..INDICE SPEI 3



SCARICA CAMBIAGRI, APP GRATUITA DEI CONDIFESA
DELLA LOMBARDIA PER CONSULTARE I DATI METEO
DELLA TUA AZIENDA

GRAZIE PER L'ATTENZIONE



**È TEMPO
DI PENSARCI PRIMA**

**Proteggi il tuo raccolto,
assicura oggi il tuo domani.**