



# SINTESI METEOROLOGICA MENSILE A FINI ASSICURATIVI

REGIONE LOMBARDIA GIUGNO 2020

# Indice

<b>1</b>	<b>Andamento meteorologico mensile</b>	<b>2</b>
<b>2</b>	<b>Mappe commentate dei principali parametri meteorologici</b>	<b>3</b>
2.1	Temperature . . . . .	3
2.2	Precipitazioni . . . . .	5
<b>3</b>	<b>Mappe commentate di superamento soglia</b>	<b>6</b>
3.1	Introduzione . . . . .	6
3.2	Eccesso di pioggia . . . . .	6
3.3	Vento forte . . . . .	8
3.4	Colpo di sole . . . . .	9
3.5	Siccità . . . . .	10
3.6	Sbalzo termico . . . . .	11
<b>4</b>	<b>Dati meteorologici</b>	<b>11</b>
4.1	Provincia di Bergamo . . . . .	12
4.2	Provincia di Brescia . . . . .	14
4.3	Provincia di Como . . . . .	16
4.4	Provincia di Cremona . . . . .	18
4.5	Provincia di Lecco . . . . .	19
4.6	Provincia di Lodi . . . . .	20
4.7	Provincia di Mantova . . . . .	21
4.8	Provincia di Milano . . . . .	22
4.9	Provincia di Monza-Brianza . . . . .	24
4.10	Provincia di Pavia . . . . .	25
4.11	Provincia di Sondrio . . . . .	26
4.12	Provincia di Varese . . . . .	27

# Premessa

Questo documento viene realizzato come attività di servizio rivolta ai propri clienti.

Il servizio ha lo scopo di fornire una descrizione meteorologica, con riferimenti climatologici, orientata alla gestione del rischio in agricoltura, rivolta alle Aziende agricole, alle Compagnie assicurative, ai Consorzi di difesa. Pur fornendo anche una visione d'insieme del periodo, il contenuto è quindi focalizzato sulle avversità atmosferiche occorse.

Il documento ha carattere divulgativo; esso desidera rappresentare con chiarezza e sintesi lo stato del tempo nel periodo e nei luoghi definiti, fornendo un'informazione accessibile anche ad un pubblico diffuso e non specialistico.

Le elaborazioni contenute riguardano di norma un'area regionale ed il periodo di un mese; l'area di maggior interesse è quella a vocazione agricola ma viene comunque fornito un quadro generale delle condizioni meteo-climatiche occorse su tutto il territorio oggetto dell'analisi.

## 1 Andamento meteorologico mensile

Il mese di giugno 2020 è stato caratterizzato da due fasi climatiche ben distinte: la prima metà del periodo è risultata piuttosto dinamica a causa della preponderante azione di correnti Nord Atlantiche sul comparto Europeo centro - meridionale, con instabilità diffusa e temperature sotto la media. Mentre nella seconda parte del mese si è osservato il graduale ristabilirsi di condizioni estive a causa dell'espansione dell'Anticiclone verso la nostra Penisola, con conseguente graduale aumento della pressione ed un clima più caldo. Il primo peggioramento è stato osservato ad inizio mese, complice il transito di una saccatura di matrice Nord Atlantica; quest'ultima ha provocato fenomeni precipitativi a partire dalla giornata del 3/06 con rovesci a carattere temporalesco diffusi sui settori Prealpini, Triveneto e bassa pianura oltre che sui settori interni dell'Appennino centrale. Nei giorni successivi l'approfondimento del sistema di bassa pressione, centrato sul Nord Europa, ha continuato a sortire i suoi effetti su parte della nostra Penisola, in particolare sulle regioni centrali e settentrionali, interessate in maniera diffusa da piogge e temporali sparsi, verificatisi per diverse giornate fino a metà mese. Si è osservata una maggiore stabilità nella seconda parte del mese, con un lento e graduale rinforzo dell'Anticiclone e in un contesto di clima più consono al periodo. Si segnalano lievi infiltrazioni di aria più fresca in quota, le quali hanno favorito la formazione di fenomeni convettivi sulle aree interne e Prealpine. I valori di temperatura massima più elevati sono stati registrati in corrispondenza dell'ultima decade, con picchi in alcune giornate di 35 ° - 37 °. La figura 1 mostra le anomalie di temperatura mensili rispetto la media trentennale 1981 - 2010: dall'immagine si osserva che il soprannormale è stato diffuso in modo particolare sui settori centro-orientali Europei, sul comparto nord del vecchio Continente, quindi sulla Penisola Scandinava e sulla Groenlandia. Valori negativi rispetto alla media sono stati osservati sulla Francia occidentale, sulla Penisola Iberica e nella Russia Siberiana; focalizzandoci infine sul nostro paese, su buona parte del territorio si evidenzia un'anomalia mensile negativa di temperatura e valori poco positivi localizzati sui settori nord Peninsulari.

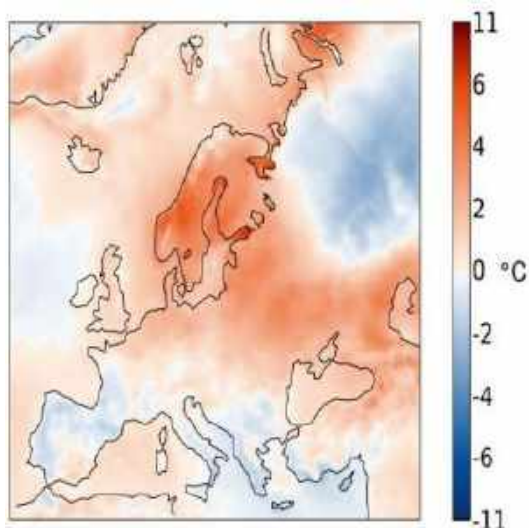


Figura 1. Anomalie della temperatura superficiale dell'aria verificatisi nel mese di giugno 2020 rispetto alla media climatologica 1981-2010 (Fonte: Copernicus Project)

Sul Nord Italia a livello pluviometrico, i maggiori accumuli sono stati registrati a ridosso delle aree Prealpine, e localmente sul settore Appenninico Ligure e Toscano, con picchi di 200 - 300 mm mensili. Mentre sulle pianure del nord, la cumulata mensile ha faticato a superare i 50 - 100 mm. Sul centro Peninsulare si sono osservate cumulate maggiori molto localizzate, dell'ordine di 100 - 150 mm, in particolar modo sulle zone interne di Lazio e Toscana. Accumuli localmente superiori i 40 - 70 mm sono stati registrati sulle regioni tirreniche, mentre risultano più asciutti i settori adriatici. Facendo riferimento alla Lombardia, sulla bassa pianura i valori pluviometrici hanno faticato a superare i 50 - 60 mm, mentre sul resto del territorio sono stati registrati accumuli pari o superiori i 100 mm, con punte di 250 mm sulle aree Prealpine. Stante tale andamento precipitativo, il fenomeno della siccità è stato diffuso sulla bassa pianura e localmente sulle zone Alpine. Le temperature massime più elevate sono state raggiunte nella seconda metà del mese,

con picchi di 34 ° - 35 °. Non si segnalano né significativi episodi di sbalzo termico, né di colpo di sole. Si sono invece verificate all'interno della regione, diverse giornate con superamento dei 50 km/h di raffica massima giornaliera di vento.

## 2 Mappe commentate dei principali parametri meteorologici

### 2.1 Temperature

Si riportano di seguito le mappe mensili relative alla temperatura minima più bassa (figura 2a), alla temperatura massima più alta (figura 2b), alla media delle temperature minime (figura 3a), alla media delle temperature massime (figura 3b) e alla temperatura media mensile (figura 3c).

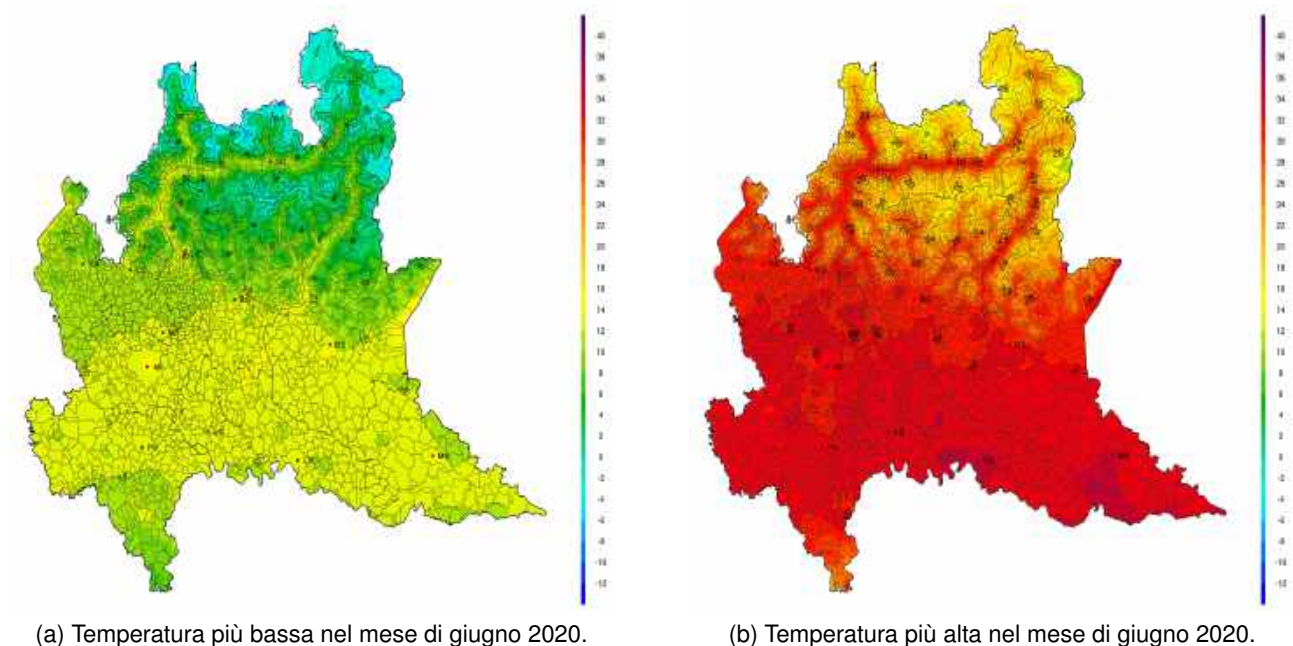
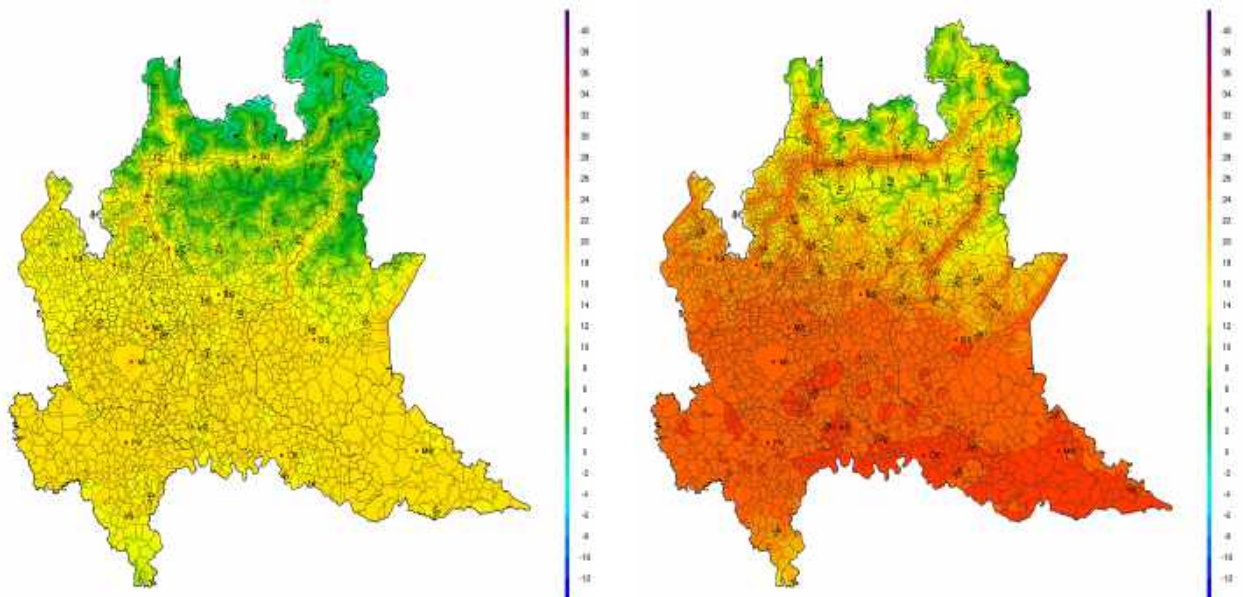
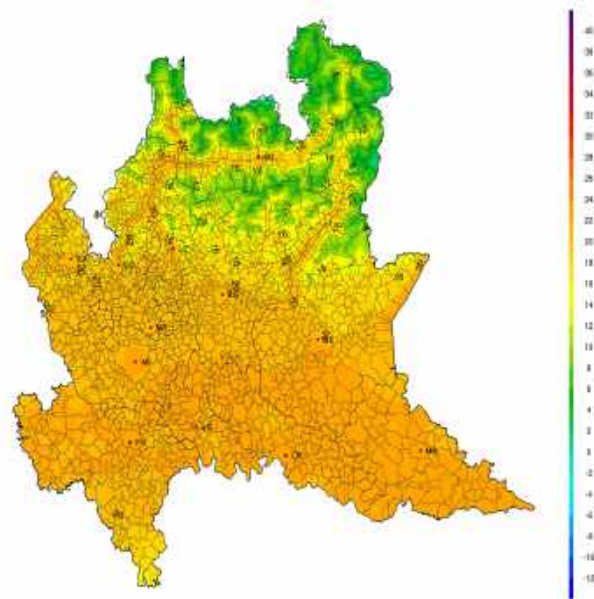


Figura 2. Estremi di temperatura nel mese di giugno 2020.



(a) Media delle temperature minime giornaliere nel mese di giugno 2020.

(b) Media delle temperature massime giornaliere nel mese di giugno 2020.

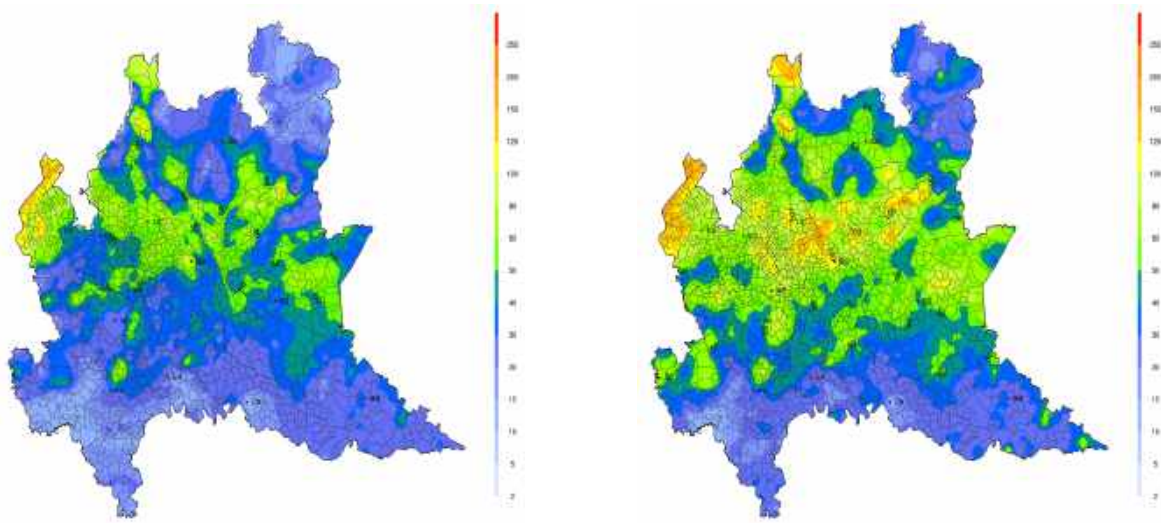


(c) Calcolo della temperatura media nel mese di giugno 2020.

Figura 3. Statistica sugli andamenti termici del mese di giugno 2020.

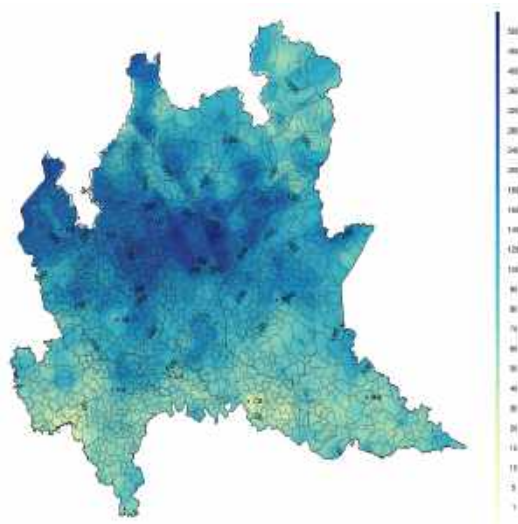
## 2.2 Precipitazioni

Si riportano di seguito le mappe relative agli accumuli mensili (figura 4c) e agli accumuli massimi in 24 e 72 ore (figura 4a e 4b).



(a) Massima precipitazione cumulata in 24h nel mese di giugno 2020.

(b) Massima precipitazione cumulata in 72h nel mese di giugno 2020.



(c) Precipitazione cumulata nel mese di giugno 2020.

Figura 4. Valutazione del regime pluviometrico durante il mese di giugno 2020.

### 3 Mappe commentate di superamento soglia

#### 3.1 Introduzione

In questa sezione si propongono le elaborazioni grafiche del numero di giorni in cui si è verificato il superamento delle soglie di alcune avversità meteorologiche sull'area regionale d'interesse agricolo. Le avversità meteorologiche elaborate per il mese di giugno 2020, e relative soglie trigger, sono riassunte in tabella 1.

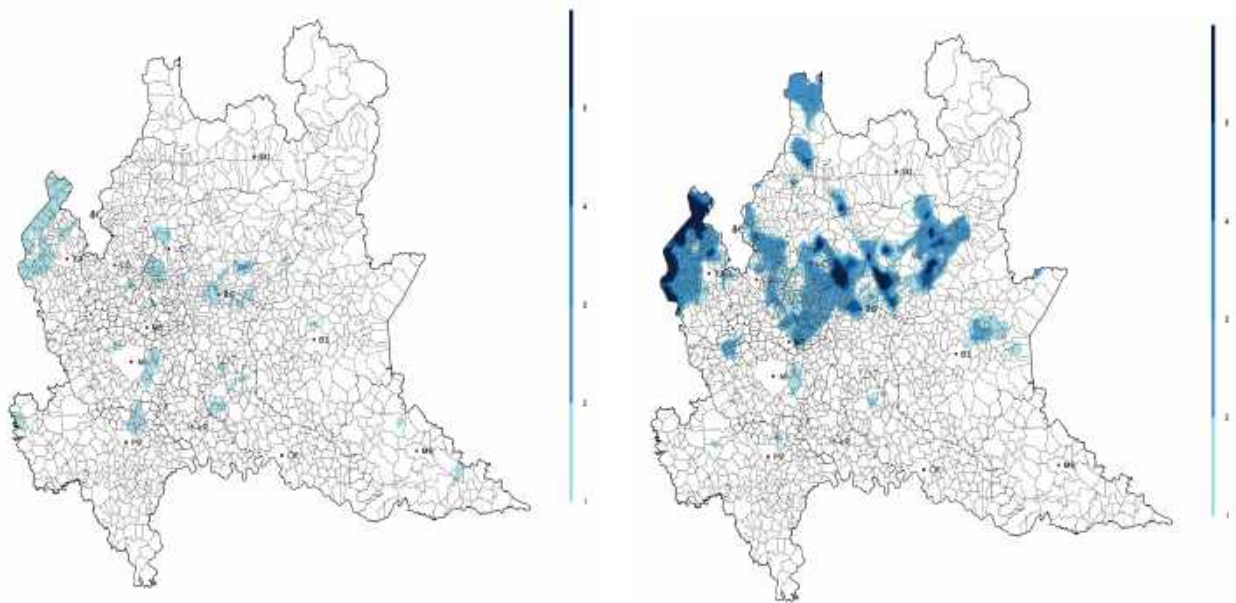
Avversità	Variabile meteorologica e valori trigger
<b>Eccesso di pioggia</b>	Accumulo precipitativo $\geq 30\text{mm}/1\text{h}$ o $\geq 40\text{mm}/3\text{h}$ Accumulo precipitativo $\geq 80\text{mm}$ in 72h Accumulo precipitativo $\geq 80\text{mm}$ in 10 giorni con superamento del 50% della media del periodo
<b>Vento forte</b>	Velocità del vento a 10m $\geq 50\text{km/h}$ (14 m/s)
<b>Colpo di sole</b>	Temperatura dell'aria a 2m $\geq 36^\circ\text{C}$
<b>Siccità</b>	Accumulo precipitativo in 30 giorni $\leq 2/3$ della norma
<b>Sbalzo termico</b>	Significativo discostamento della temperatura dell'aria a 2m rispetto alla media dei 3gg precedenti: soglia di $8^\circ\text{C}$ di differenza per le temperature minime e di $12^\circ\text{C}$ per le temperature massime.

Figura 5. Valori per il superamento soglia delle avversità meteorologiche.

#### 3.2 Eccesso di pioggia

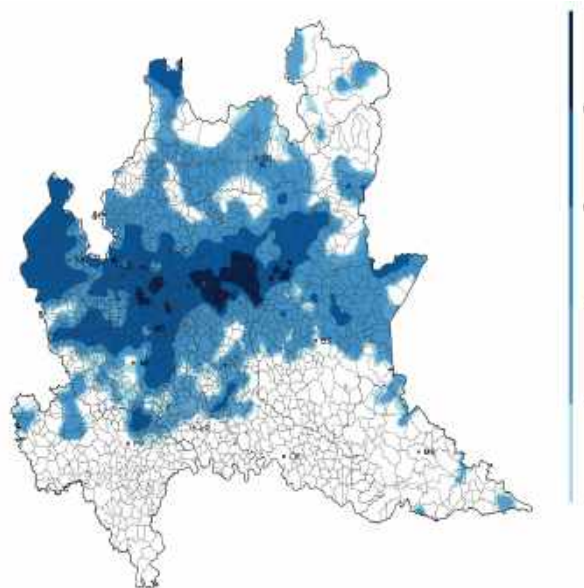
Nella seguente sottosezione sono presenti le mappe riguardanti i superamenti mensili delle soglie relative alle precipitazioni (figure 6a, 6b, 6c).





(a) Numero di giorni nei quali si è superata la soglia dei 30mm/1h o 40mm/3h di precipitazione nel mese di giugno 2020.

(b) Numero di giorni in cui si è superata la soglia degli 80mm/72h di precipitazione nel mese di giugno 2020.



(c) Numero di giorni nei quali si è superata la soglia degli 80mm/10gg di precipitazione, con accumulo giugnore della media del periodo del 50 per cento o superiore nel mese di giugno 2020.

Figura 6. Analisi del numero di giorni in cui si sono verificati eccessi di pioggia.

### 3.3 Vento forte

Nella seguente sottosezione è presente la mappa riguardante il superamento mensile della soglia relativa al vento forte (figura 7).

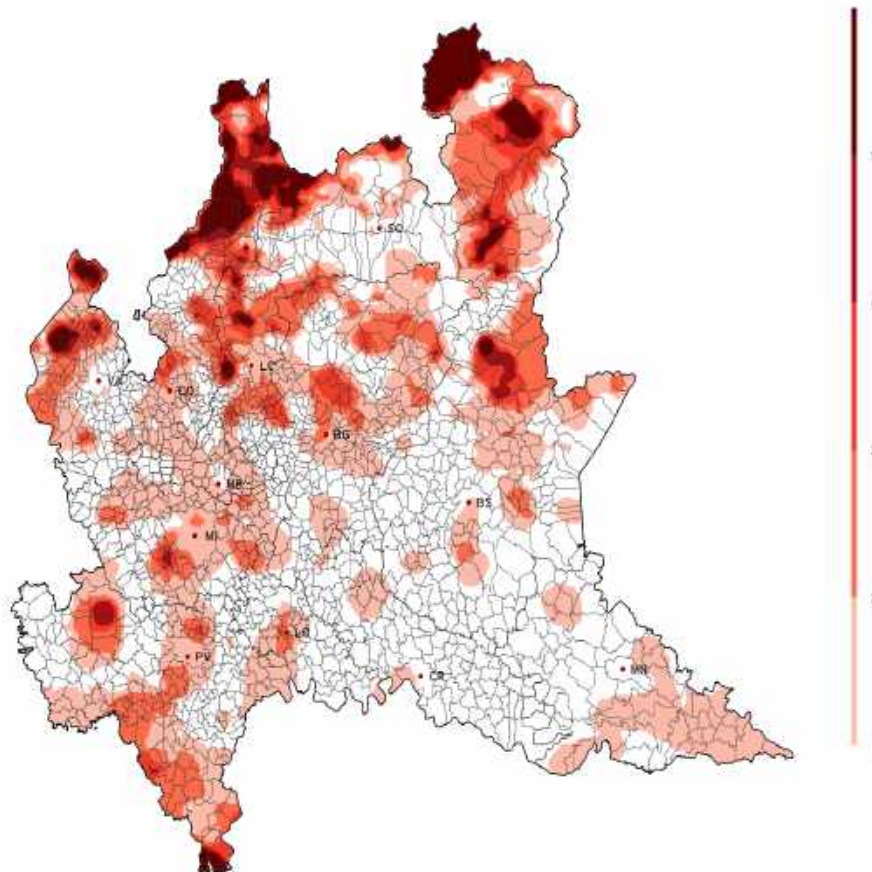


Figura 7. Numero di giorni in cui si è registrata una raffica massima giornaliera giugnore o uguale a 50km/h nel mese di giugno 2020.

### 3.4 Colpo di sole

Nella seguente sottosezione è presente la mappa riguardante il superamento della soglia relativa all'avversità 'Colpo di sole' (figura 8).

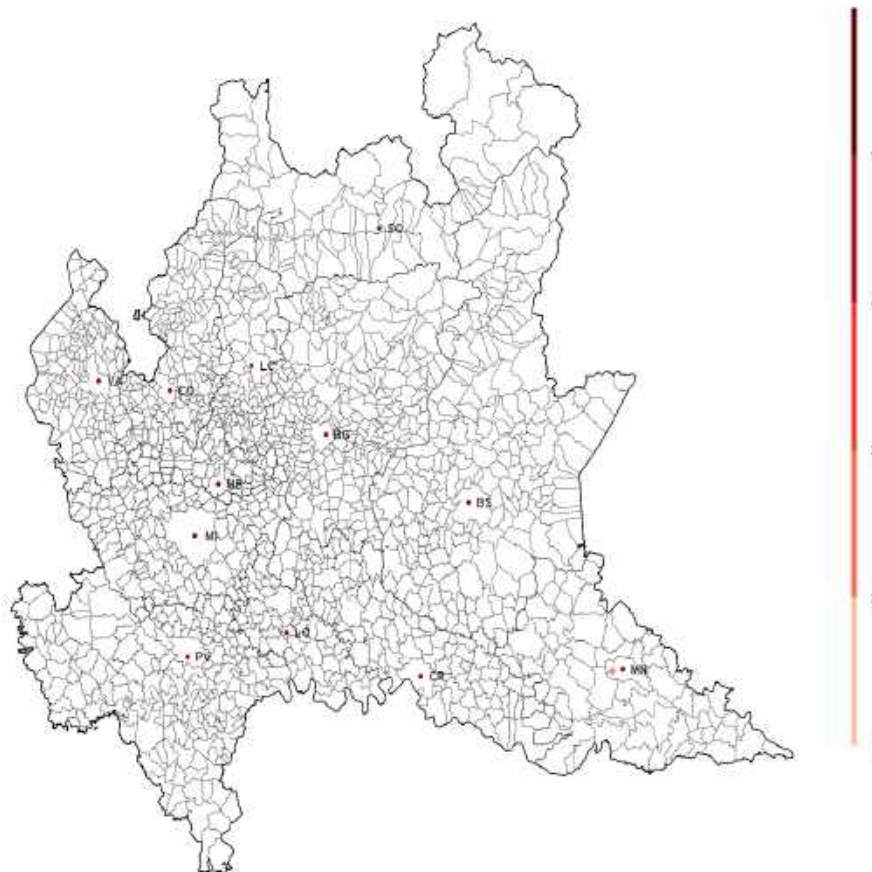


Figura 8. Numero di giorni con temperatura massima superiore a 36 gradi nel mese di giugno 2020.

### 3.5 Siccità

Nella seguente sottosezione è presente la mappa riguardante il superamento della soglia relativa alla siccità (figura 9).

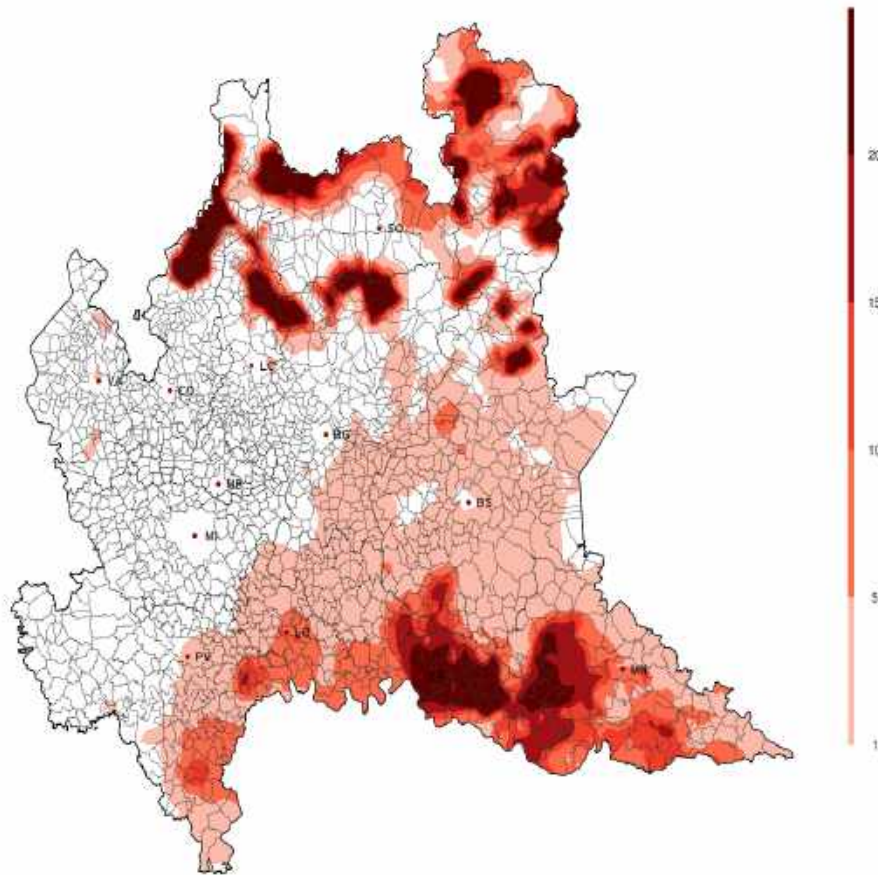


Figura 9. Numero di giorni con siccità.

### 3.6 Sbalzo termico

Nella seguente sottosezione è presente la mappa riguardante il superamento della soglia relativa allo sbalzo termico (figura 10).

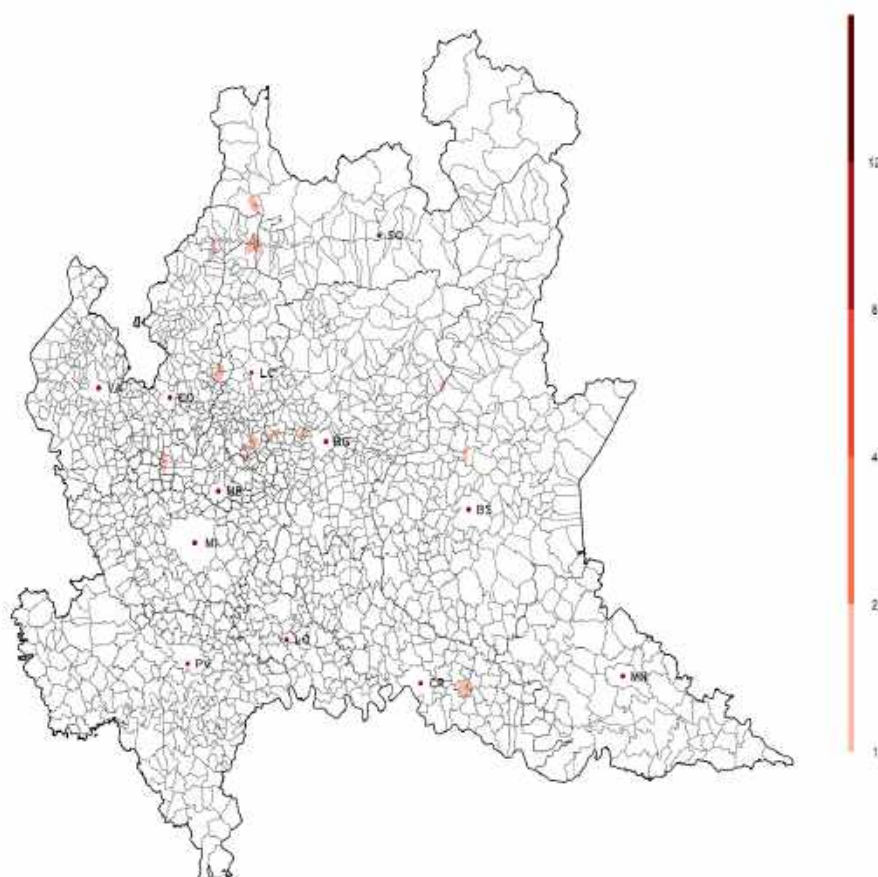


Figura 10. Numero di giorni con sbalzo termico.

## 4 Dati meteorologici

In questo capitolo si riportano le tabelle riassuntive dei parametri meteorologici e dei superamenti soglia rilevati dalle stazioni a norma WMO delle reti meteorologiche della Regione Lombardia. La raccolta dati e la successiva elaborazione degli stessi è effettuata da Radarmeteo s.r.l.

## 4.1 Provincia di Bergamo

Stazione	Tnn	Tm	Txx	Ngg CS	Ngg GB	Ngg SB	PM (mm)	EP 24h	EP 72h	Ngg EP 72h	Ngg VF
Albino ( Fiobbio)	8.9	18.9	30.6	0	0	1	282.7	58.2	NA	NA	NA
Alme	12	20.9	31.8	0	0	0	272.1	73.9	83	1	1
Almenno San Bartolomeo 1	10.7	20.4	32.4	0	0	0	187.6	72.2	NA	NA	0
Almenno San Bartolomeo 2	12.6	20.5	30.6	0	0	0	NA	NA	NA	NA	0
Almenno San Salvatore	12	20.4	30.6	0	0	1	330.7	62	118.8	3	0
Alzano Lombardo	11.1	20.5	31.3	0	0	1	318.4	60.2	103.8	3	NA
Ambivere	11.2	20.3	31.1	0	0	0	281.7	60.7	115	2	2
AZZONE - Dezzo di Scalve	NA	NA	NA	NA	NA	NA	43.8	11.2	NA	NA	NA
BBM Km 28+600	13.9	21.8	31.6	0	0	0	NA	NA	NA	NA	NA
BBM Km 42+500	13.3	21.9	31.8	0	0	0	NA	NA	NA	NA	NA
Berbenno	9.6	18.2	27.8	0	0	1	390.7	84.3	170.3	6	1
Berbenno centro	8.8	18.2	28	0	0	1	NA	NA	NA	NA	1
Bergamo 1	11.4	20.6	31.6	0	0	0	312.2	70.1	95.8	3	NA
Bergamo 2	11.6	20.4	31.2	0	0	0	NA	NA	NA	NA	NA
Bergamo (Orio al Ser)	12	20.4	30	0	0	0	NA	NA	NA	NA	NA
BERGAMO - v.Goisis	11.1	20.3	31.6	0	0	0	159.4	40.4	42.6	0	2
BERGAMO - v.Meucci	NA	NA	NA	NA	NA	NA	NA	NA	NA	NA	2
BERGAMO - v.Stezzano	12.5	22.2	32.4	0	0	0	77.4	16.8	NA	NA	1
BREMBILLA	8.2	19	30.9	0	0	0	NA	NA	NA	NA	1
Brignano	NA	NA	NA	NA	NA	NA	NA	NA	NA	NA	1
Briolo di Ponte San Pietro	12.9	20.6	31.4	0	0	0	248.7	68.6	88.9	1	1
Burligo di Palazzago	10.8	18.7	27.6	0	0	0	246.4	62.7	123.4	2	NA
Calvenzano	12.2	21.3	32.2	0	0	0	143.4	40.1	46.1	0	1
Caprino Bergamasco loc. Perlupario	10.7	18.9	28.9	0	0	1	312.5	78.7	145	3	3
CASNIGO - Campo Sportivo	8.9	18.8	29.8	0	0	1	126	22.6	33.2	0	NA
Castelli Calepio	NA	NA	NA	NA	NA	NA	190.1	49.5	57.7	0	1
Cenate Sopra	11.3	20.1	30.7	0	0	0	227.8	50.3	NA	NA	NA
Cene	9.9	18.9	30	0	0	1	358.3	77.7	101.4	6	0
CENE - Ponte	11.1	19.5	29.7	0	0	1	133.4	27.4	NA	NA	NA
CLUSONE - SP 671	7.5	18.1	30.5	0	0	1	97.6	14	30.2	0	NA
Cornalita	8.8	17.8	28.4	0	0	1	333.8	89	145.8	4	0
COSTA VOLPINO	11.7	21.9	33.5	0	0	0	74.6	29	49.2	0	0
Costa Volpino	12.2	21.1	31.7	0	0	1	191.6	40.1	88.3	2	NA
Costa Volpino loc. Volpino	10.7	19.6	30.2	0	0	1	220.1	48	98.3	1	1
Filago	12.1	20.4	31.4	0	0	0	135.6	30.7	61.7	0	NA
Fiobbio di Albino	8.9	18.7	30.3	0	0	0	340	62	100.5	4	1
Fontanella	13.3	21.5	31.8	0	0	0	NA	NA	NA	NA	NA
GANDELLINO - Grabiasca	6.1	16	28.1	0	0	0	51.2	11	15.2	0	NA
Gazzaniga	11.2	20.2	31.7	0	0	0	371.2	99.3	NA	NA	NA
Geromina di Treviglio	12.2	21.4	33.3	0	0	0	150	46	64.8	0	NA
Gorno	9.7	17.8	28.4	0	0	0	207.3	74.2	90.7	2	NA
Laxolo di Valbrembilla	9.3	18.1	29	0	0	0	329.9	74.9	153.9	5	NA
Lefte	8.8	18.6	29.8	0	0	0	280.3	46.2	86	2	0
Mapello centro	11.9	20.3	31.1	0	0	0	260.3	54.1	100.1	2	0
Mapello stadio	11.2	20.2	30.8	0	0	0	240.6	53.1	85.6	2	0
MORNICO AL SERIO - campo sportivo	11.8	21.4	32.4	0	0	0	26.6	7.4	NA	NA	NA
Mozzanica	14.2	22.8	33.2	0	0	0	174.1	48.5	60.9	0	NA
MOZZANICA - v.Donizetti	12.1	22.2	33.7	0	0	0	58.2	28.4	34.4	0	0
Mozzo	11.7	20.7	31.7	0	0	0	308	99.2	111.2	4	0
Mozzo fraz. Borghetto	11.8	20.6	30.8	0	0	0	329	93.2	115.6	5	0

Tabella 1. Legenda sigle: **Tnn** = temperatura minima estrema mensile; **Tm** = temperatura media mensile; **Txx** = temperatura massima estrema mensile; **Ngg CS** = numero giorni colpo di sole; **Ngg GB** = numero giorni gelo e brina; **Ngg SB** = numero giorni sbalzo termico; **PM (mm)** = precipitazioni mensili; **EP 24h** = massimo eccesso di pioggia giornaliero; **EP 72h** = massimo eccesso di pioggia in 3 giorni; **Ngg EP 72h** = numero giorni di pioggia in 3 giorni; **Ngg VF** = numero giorni vento forte; **NA** = dato non disponibile.

Stazione	Tnn	Tm	Txx	Ngg CS	Ngg GB	Ngg SB	PM (mm)	EP 24h	EP 72h	Ngg EP 72h	Ngg VF
Mozzo fraz. Pascoletto	11.9	20.9	31.2	0	0	0	250.9	97.5	110.7	3	2
Olmo al Brembo	7.8	17.3	28.6	0	0	0	260.6	68.6	95.8	3	NA
OSIO SOTTO	12.4	20.7	30.8	0	0	0	44.8	9.4	NA	NA	0
Paladina	12.4	20.9	31.7	0	0	0	315.2	86.1	105.1	5	0
Palazzago	10.5	19.6	30.4	0	0	0	266.3	70.1	109.7	4	0
Peghera di Taleggio	8	16.2	28.3	0	0	1	279.2	72.9	106.2	5	NA
Peia	10.5	17.9	27.7	0	0	0	171.7	49.8	68.1	0	1
PIAZZA BREMBANA - vivaio	6.9	18.1	31.5	0	0	0	73	21.6	35.6	0	NA
PIAZZATORRE	7.4	17.2	28.1	0	0	0	67.4	16	24.6	0	0
Ponte Briolo	12.1	21.9	34.2	0	0	1	NA	NA	NA	NA	NA
Ponte San Pietro	13.1	21.1	31.2	0	0	0	242.6	68.1	80	1	NA
Pontida	9.2	19.9	32.8	0	0	0	279.5	64.5	124.4	2	NA
Poscante di Zogno	8.6	18.9	30.9	0	0	0	244.1	77.7	94.7	3	NA
RANZANICO	11.2	19.7	30.4	0	0	0	85.6	24.2	NA	NA	NA
ROTA D IMAGNA	9.5	18.6	28.7	0	0	1	134.4	30.8	58.8	0	NA
SAN GIOVANNI BIANCO - Cornalita	8.2	18	30.1	0	0	1	95.2	26.2	45.4	0	0
San Pellegrino Terme	9.7	18.5	29.2	0	0	1	214.5	61	114.1	2	NA
Sarnico	12.8	20.6	30.8	0	0	0	156.9	45.2	48.3	0	NA
Seriate	13.1	21.6	31.6	0	0	0	193.1	41.1	70	0	0
Stezzano	13.1	21.5	31.7	0	0	0	206.1	62.6	75.2	0	NA
TAVERNOLA BERGAMASCA - Gallinarga	13.4	20.8	29.6	0	0	0	75.3	17.1	25.8	0	0
TORRE BOLDONE	10.5	20.7	31.5	0	0	0	102.2	28.4	NA	NA	NA
Treviglio	13.3	22.1	33.1	0	0	0	NA	NA	NA	NA	0
Villa di Serio	12.8	21.1	31.7	0	0	0	266.8	50.3	80	1	1
Villa d Oghna	8.9	18.6	29.9	0	0	0	221.1	59.9	96.2	1	NA
Villa d Oghna (via piave)	8.9	18.9	29.8	0	0	0	135.7	34.5	NA	NA	NA
Volpino	10.7	19.8	30.2	0	0	0	255.6	48.5	105.7	3	0
Zorzino di Riva di Solto	11.5	19.6	28.7	0	0	0	256.8	83.6	NA	NA	3

Tabella 2. Legenda sigle: **Tnn** = temperatura minima estrema mensile; **Tm** = temperatura media mensile; **Txx** = temperatura massima estrema mensile; **Ngg CS** = numero giorni colpo di sole; **Ngg GB** = numero giorni gelo e brina; **Ngg SB** = numero giorni sbalzo termico; **PM (mm)** = precipitazioni mensili; **EP 24h** = massimo eccesso di pioggia giornaliero; **EP 72h** = massimo eccesso di pioggia in 3 giorni; **Ngg EP 72h** = numero giorni di pioggia in 3 giorni; **Ngg VF** = numero giorni vento forte; **NA** = dato non disponibile.

## 4.2 Provincia di Brescia

Stazione	Tnn	Tm	Txx	Ngg CS	Ngg GB	Ngg SB	PM (mm)	EP 24h	EP 72h	Ngg EP 72h	Ngg VF
Artogne	12	20.5	30.6	0	0	0	155.5	40.4	66.8	0	4
Bagnolo Mella	14.6	22.4	31.9	0	0	0	70.5	34.8	43.5	0	2
BAGOLINO - SP669	6.8	17.3	29.7	0	0	0	82.2	20.4	40.8	0	0
BBM Km 13+600	14.6	22.2	31.7	0	0	0	NA	NA	NA	NA	NA
BBM Km 2+150	13.4	22	32.2	0	0	0	NA	NA	NA	NA	NA
BBM Km 7+850	13.8	21.6	31.4	0	0	0	NA	NA	NA	NA	NA
Bedizzole loc. Villaggio Magri	13.3	21.2	31	0	0	0	136.9	46.2	58.8	0	2
Bione	10.8	18.9	29.2	0	0	0	164	73.9	91.1	2	0
Botticino	NA	NA	NA	NA	NA	NA	86.8	37.8	47.8	0	NA
BOVEGNO - ponte Zigole	NA	NA	NA	NA	NA	NA	61.2	15.6	25.2	0	NA
Brandico	13.8	21.9	32.7	0	0	0	NA	NA	NA	NA	0
Brescia 1	13	NA	NA	NA	0	NA	NA	NA	NA	NA	NA
Brescia Castello	13.4	21.4	31.5	0	0	0	129.1	22.8	46.4	0	1
Brescia Chiesanuova	14.3	22.8	33.4	0	0	0	133.1	46.5	58.7	0	1
Brescia Fornaci	14.8	23.2	33.3	0	0	0	112.7	37.4	46.6	0	2
BRESCIA - ITAS Pastori	11.5	22.4	33.6	0	0	0	57.6	12	20.2	0	NA
Brescia Mompiano	11.8	20.6	30.9	0	0	0	196.8	49.6	73.6	0	NA
BRESCIA - v.Ziziola	14	23.2	35	0	0	0	41.4	8.6	19	0	1
Burago di Muscoline	12.7	21.5	31.8	0	0	1	135.1	38.2	51.8	0	NA
CAINO	10.8	19.1	29.2	0	0	0	86.8	14.8	34.4	0	NA
CAPO DI PONTE - v.Briscioli	7.9	19.5	31.6	0	0	0	38.8	4.8	11.4	0	0
Castegnato	12.7	21.5	32	0	0	0	147.5	42.2	52.6	0	0
Castel Mella	13.9	22.4	32.7	0	0	0	NA	NA	NA	NA	NA
Casto	9.9	17.9	27.7	0	0	0	172	72	93.8	3	1
Castrezzato	12.8	20.8	30.8	0	0	0	57.7	17	24.9	0	0
Cedegolo	10.6	18.1	28.7	0	0	0	NA	NA	NA	NA	NA
CHIARI	NA	NA	NA	NA	NA	NA	47.2	10.2	23	0	0
Comezzano-Cizzago	13.1	21.6	31.7	0	0	0	124.6	44.7	53.6	0	0
CORZANO - Bargnano	11.3	22.1	33.7	0	0	0	57	14.4	17	0	1
Costa di Cazzago San Martino	12.1	21.4	32.6	0	0	1	132.7	49	58.5	0	NA
Cunettone di Salò	13.5	21.5	31.3	0	0	0	127.8	61.5	83.4	1	0
DARFO BOARIO TERME	10.7	20.9	32.4	0	0	0	34.2	8.4	NA	NA	0
Desenzano	12.8	21.6	32.1	0	0	0	93	42.2	47	0	0
Edolo	8.8	18.2	30.2	0	0	0	136.6	36.3	62.1	0	5
EDOLO - Centrale ENEL	NA	NA	NA	NA	NA	NA	NA	NA	NA	NA	4
EDOLO - Ist.Meneghini	8.7	18.6	31.1	0	0	0	41.6	7.8	15.4	0	NA
Esine 1	9.4	18.9	29.3	0	0	0	219.4	54.6	61.4	0	5
Esine 2	NA	NA	NA	NA	NA	NA	227.8	52.2	70.8	0	0
Esine (Esine zona ospedale)	11.4	20.4	31.1	0	0	0	231.4	52.4	71	0	NA
Esine (Sacca di Esine)	10.3	20.7	32.5	0	0	NA	NA	NA	NA	NA	NA
GAMBARA	12.3	22.5	34.4	0	0	0	NA	NA	NA	NA	0
Gardone Val Trompia	10.4	19.8	31.4	0	0	0	186.6	47.4	61.6	0	NA
Gavardo	13	20.6	30.8	0	0	0	132.5	49.8	71.4	0	0
Ghedi loc. Ponterosso	13	22.5	32.6	0	0	0	28.3	11.7	NA	NA	NA
Gussago	12.1	21.8	32.7	0	0	0	154.6	46	59.2	0	0
Leno	12.8	22.1	32.2	0	0	0	65	25.7	34.3	0	1
LIMONE SUL GARDA	13.6	23.4	34.1	0	0	0	NA	NA	NA	NA	3
Lodrino	8.7	19.6	31.2	0	0	0	187.8	75.4	93.1	2	9
LONATO DEL GARDA	14.1	22.2	32.2	0	0	0	NA	NA	NA	NA	NA
MANERBA DEL GARDA - Dusano	14	21.5	30.4	0	0	0	NA	NA	NA	NA	1

Tabella 3. Legenda sigle: **Tnn** = temperatura minima estrema mensile; **Tm** = temperatura media mensile; **Txx** = temperatura massima estrema mensile; **Ngg CS** = numero giorni colpo di sole; **Ngg GB** = numero giorni gelo e brina; **Ngg SB** = numero giorni sbalzo termico; **PM (mm)** = precipitazioni mensili; **EP 24h** = massimo eccesso di pioggia giornaliero; **EP 72h** = massimo eccesso di pioggia in 3 giorni; **Ngg EP 72h** = numero giorni di pioggia in 3 giorni; **Ngg VF** = numero giorni vento forte; **NA** = dato non disponibile.



Stazione	Tnn	Tm	Txx	Ngg CS	Ngg GB	Ngg SB	PM (mm)	EP 24h	EP 72h	Ngg EP 72h	Ngg VF
MANERBIO - v.Dante	12.9	23	34.4	0	0	0	35.4	9.4	12	0	NA
Mazzano	13.2	21.7	32.1	0	0	0	111.8	46	56.9	0	1
Montagnola	NA	NA	NA	NA	NA	NA	80.8	32.2	40.6	0	NA
Montichiari	14	22.4	32	0	0	0	NA	NA	NA	NA	0
MONTICHIARI - Boschetti	11.6	21.7	33.4	0	0	0	40.4	13.4	15.8	0	NA
Montichiari (Fraz. Bredazzane)	13.1	22.4	33.4	0	0	0	99.2	43.2	53	0	0
Nave	10.7	20.6	31.3	0	0	0	149.7	44.5	76.5	0	NA
Navezze	NA	NA	NA	NA	NA	NA	124.6	60.6	65.4	0	NA
Noffo di Pertica Alta	8.7	17.2	29.5	0	0	0	151	55.9	71.3	0	NA
ODOLO	10.1	20.6	32.4	0	0	0	26	7	7	0	NA
Ome	12.6	21.6	31.8	0	0	0	62.5	15.5	NA	NA	NA
Ospitaletto	NA	NA	NA	NA	NA	NA	95.6	38.6	46	0	NA
PADENGHE SUL GARDA - v.Fondrini	11.9	21.2	32.1	0	0	0	24.6	6.4	8.2	0	0
Paderno Franciacorta	12.6	21.4	32.1	0	0	0	119.1	42.8	49.8	0	NA
Palazzolo S/O	13.8	21.6	31.3	0	0	0	176.8	47.6	56.2	0	NA
Palazzolo sull'Oglio	12.8	21	31.2	0	0	0	154	33.2	43.6	0	0
Pallazzolo sull'Oglio	13.8	21.5	31.2	0	0	0	151.4	47.6	56.2	0	0
Pieve di Lumezzane	9.9	18.9	28.8	0	0	0	183.1	36.8	49.8	0	NA
Pozzolengo	11.6	21.8	32.9	0	0	0	112.8	39.1	42.7	0	NA
Prevalle	12.4	21.1	30.8	0	0	0	137.5	48.2	66	0	2
Provaglio d Iseo	13.3	22.1	33.2	0	0	0	208	54.9	71.1	0	NA
PUEGNAGO SUL GARDA	11.3	20.7	31.7	0	0	0	37.8	14.8	10.4	0	0
Roma	NA	NA	NA	NA	NA	NA	69.4	18.2	21.2	0	NA
Roncadelle	14	22.1	32.4	0	0	0	122.2	31.8	51	0	0
Sabbio Chiese	7.8	19	30.9	0	0	0	98.4	32.5	53.8	0	NA
Sale Marasino	13.2	21	30.8	0	0	0	137.1	34.5	47.7	0	NA
San Gervasio Bresciano	13.3	22.5	32.4	0	0	0	78.4	24.9	34.8	0	0
SAREZZO - v.della Fonte	10.3	20.4	32.2	0	0	0	95.8	25.8	43.2	0	0
SARNICO - v. Roma	13.2	21.7	34.1	0	0	0	77	20.6	NA	NA	1
Sellero (Novelle di Sellero)	10.9	19.1	28.5	0	0	0	146.1	33.3	66.6	0	4
SONCINO - v. Brescia	13.2	21.9	32.6	0	0	0	67.6	34.4	39	0	NA
TIGNALE - Oldesio	11.7	20.7	31.8	0	0	0	41.6	10.6	21.6	0	1
TOSCOLANO-MADERNO	14.5	22.2	31.4	0	0	0	42.2	11.8	17.6	0	1
Toscolano Maderno	14.6	22.7	32.4	0	0	0	NA	NA	NA	NA	NA
Travagliato	12.4	21.8	32.2	0	0	0	NA	NA	NA	NA	0
Tremosine sul Garda	11.7	19.1	29.2	0	0	0	80.4	33.8	45.2	0	NA
Vallio Terme	9.8	19.4	30.8	0	0	0	184.8	77.2	113.3	2	NA
Verziano	NA	NA	NA	NA	NA	NA	76.8	32	41.6	0	NA
Vestone	8.5	18.6	30.5	0	0	0	121	49	63.5	0	NA
Villanuova sul Clisi loc. Fibbia	11.4	20.4	31.1	0	0	0	141.6	69.1	93.2	1	1
Villa Pedergnano	13.3	21.6	31.2	0	0	1	163.7	47.4	59.2	0	0

Tabella 4. Legenda sigle: **Tnn** = temperatura minima estrema mensile; **Tm** = temperatura media mensile; **Txx** = temperatura massima estrema mensile; **Ngg CS** = numero giorni colpo di sole; **Ngg GB** = numero giorni gelo e brina; **Ngg SB** = numero giorni sbalzo termico; **PM (mm)** = precipitazioni mensili; **EP 24h** = massimo eccesso di pioggia giornaliero; **EP 72h** = massimo eccesso di pioggia in 3 giorni; **Ngg EP 72h** = numero giorni di pioggia in 3 giorni; **Ngg VF** = numero giorni vento forte; **NA** = dato non disponibile.

## 4.3 Provincia di Como

Stazione	Tnn	Tm	Txx	Ngg CS	Ngg GB	Ngg SB	PM (mm)	EP 24h	EP 72h	Ngg EP 72h	Ngg VF
Albavilla	10.3	19.2	29.4	0	0	0	248.9	64.5	108.2	2	0
Albese con Cassano	10.5	20.1	31	0	0	0	222.6	54.6	88.9	2	1
Albiolo	10.6	19.4	29.8	0	0	1	193.2	44.5	67.6	0	1
Alzate Brianza 1	11.1	21	31.9	0	0	NA	NA	NA	NA	NA	NA
Alzate Brianza 2	10.4	20.5	32.1	0	0	0	264.8	52.1	118.1	2	2
Alzate Brianza 3	10.2	19.4	30.8	0	0	0	237.3	53.6	115.1	2	0
Anzano del Parco	11.2	19.7	29.8	0	0	0	161.3	33.5	63	0	0
Beregazzo con Figliaro	11.3	19.4	29.7	0	0	0	184.8	36.6	80.4	1	0
Bregnano	11.4	20.6	32	0	0	0	170.4	39.6	49.3	0	1
Bulgarograsso	9.7	19.1	30.3	0	0	0	187.7	32.8	80.5	1	NA
Cadorago	11.3	20.6	31.2	0	0	0	148	39.9	61	0	1
CANTU - Asnago	9.9	20.1	32.2	0	0	0	56.4	17.6	NA	NA	NA
Cantù Cascina Porta 1	10.1	19.8	31.1	0	0	0	243.7	59.9	110.2	2	0
Cantù Cascina Porta 2	11.7	20.6	31.4	0	0	0	NA	NA	NA	NA	NA
Cantu (Fecchio)	NA	NA	NA	NA	NA	NA	NA	NA	NA	NA	0
Capiago Intimiano 2	10.8	19.9	30.7	0	0	0	225.8	43.6	91.6	2	1
Caraniso di Torno	11.7	20.6	31.6	0	0	0	209.4	62.7	NA	NA	0
Careggiola di Lurago d Erba	10.1	19.9	31.3	0	0	1	251.6	52.4	104.4	2	NA
Carimate Vedroni	10.5	20.1	32.4	0	0	0	179.2	38.1	50	0	NA
Casolino al Piano	10.9	20.4	31.2	0	0	0	193	37.1	59.7	0	0
CASLINO D ERBA - v. 4 novembre	10.5	19.6	31.8	0	0	0	85.4	18.4	24	0	NA
Casnate con Bernate	10.9	20.2	31.5	0	0	0	229.1	50.8	72.1	0	1
Ceremate	11.7	21	32.1	0	0	0	196.8	45.3	58.2	0	0
Cirimido	11.3	20.5	31.8	0	0	0	161.7	26.4	50.3	0	0
Como Aero Club Lago	12.9	21.4	31.6	0	0	0	236.1	42.2	76	0	2
Como Breccia	11.2	19.9	30.1	0	0	0	198.9	34.6	59.2	0	0
Como Camerlata	12.3	21.1	31.8	0	0	0	218.6	37.6	64.3	0	2
Como Depuratore	13.1	21.4	31.7	0	0	0	210.4	36.3	66.5	0	4
Como Monteolimpino	11.5	20.6	31.5	0	0	0	231.6	50.5	98	2	NA
Como Navigazione	13.1	22	32.8	0	0	0	NA	NA	NA	NA	NA
Como Rebbio Lechler	10.8	20.1	31.3	0	0	0	214.7	42.7	65.8	0	0
Como Sagnino	12.1	20.6	31.2	0	0	0	214.1	37.3	74.2	0	2
Como Trecallo	11.1	20.1	31.6	0	0	0	198.5	32	56.9	0	1
Como Università	11.8	21	32.6	0	0	0	195	36.8	58.6	0	3
COMO - viale Geno	12.7	21.7	34.3	0	0	0	NA	NA	NA	NA	NA
COMO - Villa Gallia	12.5	22.1	33.6	0	0	2	60.2	27.2	NA	NA	2
Dongo	12.9	20	30.3	0	0	0	217.4	81	89.9	5	NA
Erba	12.1	20.8	30.9	0	0	1	NA	NA	NA	NA	NA
Erba 2	11.8	20.2	30.6	0	0	0	229.1	57.9	NA	NA	NA
ERBA - v. Battisti	11.5	21.7	33.6	0	0	1	120.8	23.4	NA	NA	NA
Fino Mornasco Depuratore	10.4	19.6	30.7	0	0	0	202.9	37.6	57.2	0	0
GARZENO	9.6	19.2	30.6	0	0	0	74.2	18	37.2	0	NA
Gera Lario	11.4	19.8	31	0	0	0	179.2	60.7	NA	NA	NA
GERA LARIO - Fuentes	NA	NA	NA	NA	NA	NA	43.8	10	21	0	NA
Gravedona Ospedale	11.9	19.3	29	0	0	0	241.4	80.8	111.3	4	2
Guanzate	10	19.6	31.5	0	0	0	191.8	39.6	80.2	1	0
Inverigo	10.3	19.9	30.9	0	0	0	256.8	47.8	99.9	3	0
LAMBRUGO	10.2	20.8	32.8	0	0	0	104	24.4	NA	NA	NA
Lasnigo s.Alessandro	7.9	17.4	27.8	0	0	0	143.8	44.1	54.5	0	NA
Lecco San Giovanni	12.1	20.6	30.9	0	0	1	256.9	72.7	104	3	1

Tabella 5. Legenda sigle: **Tnn** = temperatura minima estrema mensile; **Tm** = temperatura media mensile; **Txx** = temperatura massima estrema mensile; **Ngg CS** = numero giorni colpo di sole; **Ngg GB** = numero giorni gelo e brina; **Ngg SB** = numero giorni sbalzo termico; **PM (mm)** = precipitazioni mensili; **EP 24h** = massimo eccesso di pioggia giornaliero; **EP 72h** = massimo eccesso di pioggia in 3 giorni; **Ngg EP 72h** = numero giorni di pioggia in 3 giorni; **Ngg VF** = numero giorni vento forte; **NA** = dato non disponibile.

Stazione	Tnn	Tm	Txx	Ngg CS	Ngg GB	Ngg SB	PM (mm)	EP 24h	EP 72h	Ngg EP 72h	Ngg VF
Lenno	12.4	20.6	31.2	0	0	0	209.5	51.3	61.4	0	5
Lipomo	10.7	20.9	32.5	0	0	1	93.3	36.3	NA	NA	NA
Lomazzo	10.9	20.5	31.9	0	0	1	234.7	43.8	78.8	0	1
Loveno di Menaggio	10.8	20	31.1	0	0	0	202.9	55.9	88.9	1	2
LURAGO MARINONE	11.5	20.9	32.1	0	0	0	NA	NA	NA	NA	0
Mariano Comense	10.2	20.6	33.3	0	0	1	206.5	47.2	71.1	0	0
MARIANO COMENSE - campo sportivo	11.2	20.8	32.2	0	0	0	51	12	NA	NA	1
Meda (Via Como)	11.2	20.9	32.1	0	0	0	155.8	40.2	46.8	0	NA
Merone Depuratore	10.8	20.5	32.2	0	0	0	242	45.5	94.6	1	1
Moltrasio	13.4	21.1	30.8	0	0	0	207.9	42.7	81	1	4
Montorfano	10.2	19.2	30.7	0	0	0	NA	NA	NA	NA	NA
Olgiate Comasco	9.6	19.3	30.6	0	0	1	203.5	40.9	78.3	0	0
OLGIATE COMASCO - v.Repubblica	9.7	20	32.2	0	0	0	NA	NA	NA	NA	NA
Orsenigo	11.6	20.2	31.1	0	0	1	211	44.6	93.8	2	0
Ossuccio	12.8	20.8	31.4	0	0	0	NA	NA	NA	NA	1
Porlezza	10.8	20.3	31.9	0	0	0	217.1	52.1	83.6	1	0
PORLEZZA - torrente	10.3	19.8	31.1	0	0	1	65.8	15.2	27.2	0	0
Rovenna di Cernobbio	11.8	20.2	30.8	0	0	0	267.1	55	98.4	2	3
TREMEZZO	11.8	21.3	32.4	0	0	0	90.4	28	29	0	NA
Valbrona (Visino)	10	19.8	31.7	0	0	0	231.8	60.8	75.2	0	NA
Vertemate con Minoprio	11.1	19.8	30.7	0	0	0	215.5	34.8	58.2	0	1
VERTEMATE CON MINOPRIO - serre	9.7	20.4	32.7	0	0	0	54.4	10.2	NA	NA	NA
Verzago	9.3	18.9	30.3	0	0	0	197	48.7	100	2	NA
Villa Guardia	11.4	20.1	31.2	0	0	0	175	31	62.2	0	1

Tabella 6. Legenda sigle: **Tnn** = temperatura minima estrema mensile; **Tm** = temperatura media mensile; **Txx** = temperatura massima estrema mensile; **Ngg CS** = numero giorni colpo di sole; **Ngg GB** = numero giorni gelo e brina; **Ngg SB** = numero giorni sbalzo termico; **PM (mm)** = precipitazioni mensili; **EP 24h** = massimo eccesso di pioggia giornaliero; **EP 72h** = massimo eccesso di pioggia in 3 giorni; **Ngg EP 72h** = numero giorni di pioggia in 3 giorni; **Ngg VF** = numero giorni vento forte; **NA** = dato non disponibile.

## 4.4 Provincia di Cremona

Stazione	Tnn	Tm	Txx	Ngg CS	Ngg GB	Ngg SB	PM (mm)	EP 24h	EP 72h	Ngg EP 72h	Ngg VF
CASALBUTTANO ED UNITI	11.7	22	33.4	0	0	0	34.8	11.8	14	0	NA
Casalmaggiore	13.4	22.6	33.8	0	0	0	76.7	25.1	28.1	0	NA
CASALMAGGIORE - campo sportivo	11.8	21.9	34.2	0	0	0	23.2	7.2	7.4	0	NA
Castelleone Cascina Gallotta	13.6	21.6	32.1	0	0	0	59.4	19.8	NA	NA	NA
Cingia de Botti	12.6	21.2	31.9	0	0	0	NA	NA	NA	NA	0
Credera Rubbiano	13.6	21.9	32.3	0	0	0	137	46.5	52.8	0	NA
Crema 1	13.6	22.6	33.8	0	0	0	151.3	32	55.1	0	NA
Crema 2	13.8	22.3	33.2	0	0	0	151.8	39.1	56.6	0	0
CREMA - v.Camporelle	13.3	22.9	33.4	0	0	0	48.8	10.2	14.8	0	NA
CREMA - v.XI febbraio	13.2	22.3	33.4	0	0	1	NA	NA	NA	NA	NA
CREMONA - Via Fatebenefratelli	13.6	23.5	35.4	0	0	0	31.4	11.8	13.4	0	0
Cremona	13.3	22	32.4	0	0	0	NA	NA	NA	NA	1
Frontignano di Barbariga	13.9	22.6	32.9	0	0	0	103	30	41.9	0	NA
Gerre de Caprioli	13.8	23.6	35.1	0	0	0	NA	NA	NA	NA	NA
Gussola	11.9	22.2	33.8	0	0	0	62.4	19.8	22.2	0	NA
Isola Pescaroli	12.1	21.8	32.9	0	0	0	51.2	18.3	21.3	0	0
Malagnino	11.8	22	34	0	0	0	NA	NA	NA	NA	NA
Offanengo	14.1	22.4	32.9	0	0	0	167.7	44.7	83	2	NA
Olmeneta	13.2	21.9	32.8	0	0	0	NA	NA	NA	NA	0
Ossolario di Paderno Ponchielli	11.9	21.9	32.6	0	0	0	NA	NA	NA	NA	0
Passarera di Capergnanica	12.4	21.9	33	0	0	0	138.4	32	54.4	0	1
PERSICO DOSIMO	12.3	22.9	34.9	0	0	0	29.6	11.4	14	0	0
Piadena	13.4	22.6	33.2	0	0	0	62.3	25.7	31.3	0	0
PIEVE SAN GIACOMO	11.6	22.3	34.4	0	0	1	19.8	5.2	6.8	0	0
RIVOLTA D ADDA - Ist. Spallanzani	11.6	22.2	33.7	0	0	0	54.4	32	36.8	0	1
San Giovanni in Croce	12.7	22.4	33.7	0	0	0	68.8	25.1	27.1	0	NA
Solarolo di Pozzaglio ed Uniti	12.8	22.2	33.4	0	0	0	65.9	24.1	29.7	0	NA
Soncino 1	13.8	22.6	33.7	0	0	0	104.3	20.5	37.5	0	NA
SONCINO - v. Brescia	13.2	21.9	32.6	0	0	0	67.6	34.4	39	0	NA
Soresina	13.7	23.6	35.9	0	0	0	105	28.2	37.7	0	NA
Soresina Cascina Mancina	12.8	21.6	32.3	0	0	0	NA	NA	NA	NA	NA
Trigolo	12.4	21.9	33.1	0	0	0	108.2	23.1	35.8	0	1

Tabella 7. Legenda sigle: **Tnn** = temperatura minima estrema mensile; **Tm** = temperatura media mensile; **Txx** = temperatura massima estrema mensile; **Ngg CS** = numero giorni colpo di sole; **Ngg GB** = numero giorni gelo e brina; **Ngg SB** = numero giorni sbalzo termico; **PM (mm)** = precipitazioni mensili; **EP 24h** = massimo eccesso di pioggia giornaliero; **EP 72h** = massimo eccesso di pioggia in 3 giorni; **Ngg EP 72h** = numero giorni di pioggia in 3 giorni; **Ngg VF** = numero giorni vento forte; **NA** = dato non disponibile.

## 4.5 Provincia di Lecco

Stazione	Tnn	Tm	Txx	Ngg CS	Ngg GB	Ngg SB	PM (mm)	EP 24h	EP 72h	Ngg EP 72h	Ngg VF
Abbadia Lariana	12.4	20.7	30.7	0	0	0	274.6	69.2	99.3	2	1
Ballabio	9.8	18	29.1	0	0	1	282.5	78.5	94.7	4	NA
Barzago	10.9	19.9	30.6	0	0	0	334.9	52.3	88.6	3	4
Barzio	9.3	17	27.5	0	0	1	289.5	72.9	99.8	4	4
Bellano	12.1	21.2	32.9	0	0	1	NA	NA	NA	NA	NA
Bevera di Sirtori	11.6	20	30.7	0	0	0	335.2	51.3	91.5	3	3
Bonzeno di Bellano	11.4	19.2	29.6	0	0	0	230.2	70.9	83.5	3	0
BOSISIO PARINI - Imbarcadero	NA	NA	NA	NA	NA	NA	103.2	47.4	NA	NA	NA
Calco	11.5	20.4	31.3	0	0	0	234.4	66.2	112	2	0
CASATENOVO - tetto	NA	NA	NA	NA	NA	NA	136.4	29	52.4	0	1
Cernusco Lombardone	12	21.2	32.6	0	0	0	257.9	60.5	96.5	2	0
COLICO	10.8	20.4	31.6	0	0	1	48.2	9.4	23	0	1
Colico	11.5	21.4	31.9	0	0	0	129.8	32.8	33.6	0	8
CORTENOVA	8.7	NA	NA	NA	0	NA	63	18.2	22.8	0	NA
Cortenuova di Monticello Brianza	9.4	19.2	31.1	0	0	0	288	43.2	82.8	1	NA
Dervio Lago	13.2	20	29.1	0	0	0	158.8	46.2	54.8	0	6
DERVIO - v.S.Cecilia	12.1	21.2	34.4	0	0	0	57.6	13.6	24	0	NA
Erve	9.8	18.5	29.3	0	0	0	269.3	56.4	105.9	3	2
Galbiate	12.2	20.1	30.1	0	0	0	250.7	56.9	96.8	3	3
Garlate	11.8	20.8	31.3	0	0	0	250.4	58.4	89.7	2	NA
Lecco centro	13.3	21.1	30.8	0	0	0	302.9	76.2	113.1	5	4
Lecco Germanedo	10.7	19.5	31.1	0	0	1	255.3	55.6	86.6	3	0
Lecco San Giovanni	12.1	20.6	30.9	0	0	1	256.9	72.7	104	3	1
LECCO - v.Sora	11.7	21.1	32.6	0	0	0	66.8	21.6	NA	NA	1
Lezzeno di Bellano	12.1	20.1	30.9	0	0	0	165.1	51.1	60.2	0	NA
Maggio di Cremeno	8.7	16.7	27.9	0	0	0	245.3	84.3	NA	NA	1
Mandello del Lario	12.2	20.9	31.3	0	0	0	NA	NA	NA	NA	4
MOLTENO - Cimitero	10	20.4	32.4	0	0	1	131.2	49.6	53.8	0	NA
NIBIONNO	10.8	20.4	31.3	0	0	1	75.6	21.8	NA	NA	NA
Olginate	13	20.8	31.2	0	0	0	261.3	66	99.8	4	NA
Olginate 2	12.9	21	31.5	0	0	0	281.5	67.3	114.6	4	NA
Oliveto Lario	12.2	20.5	30.1	0	0	0	218.5	47.9	68	0	2
OSNAGO	10.7	21.1	33.5	0	0	1	95.4	21.4	NA	NA	NA
Osnago	11.8	20.4	30.7	0	0	1	246.1	48.5	85.3	2	0
Perego loc. Galbusera Nera	11.8	20	29.4	0	0	0	280.1	76.5	121.2	3	NA
Perledo loc. Cantone	11	19.8	29.9	0	0	0	205.1	49.3	75.2	0	NA
PERLEDO	NA	NA	NA	NA	NA	NA	39.4	9.6	19.4	0	NA
Rogeno (Casletto di Rogeno)	NA	NA	NA	NA	NA	NA	293.8	53.3	72	0	0
Rovagnate fraz. Albareda	10.8	19.8	30.3	0	0	0	279.3	79.5	129.5	3	0
Santa Maria Hoe loc. Sancina	11.2	19.6	30.5	0	0	0	270.7	70.9	114.6	2	1
Taceno	9.3	18.8	31.1	0	0	0	170.8	64.8	75.4	0	3
Valmadrera	11.9	20.6	31.1	0	0	1	284.8	68.8	103.8	3	0

Tabella 8. Legenda sigle: **Tnn** = temperatura minima estrema mensile; **Tm** = temperatura media mensile; **Txx** = temperatura massima estrema mensile; **Ngg CS** = numero giorni colpo di sole; **Ngg GB** = numero giorni gelo e brina; **Ngg SB** = numero giorni sbalzo termico; **PM (mm)** = precipitazioni mensili; **EP 24h** = massimo eccesso di pioggia giornaliero; **EP 72h** = massimo eccesso di pioggia in 3 giorni; **Ngg EP 72h** = numero giorni di pioggia in 3 giorni; **Ngg VF** = numero giorni vento forte; **NA** = dato non disponibile.

## 4.6 Provincia di Lodi

Stazione	Tnn	Tm	Txx	Ngg CS	Ngg GB	Ngg SB	PM (mm)	EP 24h	EP 72h	Ngg EP 72h	Ngg VF
Cadilana di Corte Palasio	13.5	22	32.3	0	0	0	103.8	26.9	52.8	0	0
Capergnanica	13.6	22.2	33.2	0	0	0	104.4	26.4	47	0	0
Casalpusterlengo	13.6	21.9	32	0	0	0	NA	NA	NA	NA	0
CAVENAGO D ADDA	12.1	22	33	0	0	1	59.8	13	18.2	0	1
Codogno	14.3	22.5	33.1	0	0	0	59.1	13.1	17.4	0	NA
CODOGNO - Ist. Tosi	NA	NA	NA	NA	NA	NA	34.4	10.6	14.2	0	NA
Lodi	14.1	21.9	31.8	0	0	0	113.8	29	37.1	0	1
Lodi (San Bernardo)	13.9	22.1	31.9	0	0	0	112.8	33.5	42.9	0	0
Lodi (viale Pavia)	13.3	22.4	32.4	0	0	0	123.4	32.8	43.5	0	0
LODI - v. X Maggio	NA	NA	NA	NA	NA	NA	49	14.2	19.6	0	NA
Montanaso Lombardo	13.4	22.2	32.8	0	0	0	109.2	24.4	44.4	0	0
SAN COLOMBANO AL LAMBRO	13.5	22.4	32.9	0	0	0	46	19.6	25.4	0	2
SantAngelo Lodigiano	13.1	22.1	32.8	0	0	0	130.1	41.9	49	0	0
SANT ANGELO LODIGIANO	13.6	22.4	33	0	0	0	NA	NA	NA	NA	NA
Sordio	14.2	23	33.2	0	0	0	66.6	15.4	24.2	0	NA

Tabella 9. Legenda sigle: **Tnn** = temperatura minima estrema mensile; **Tm** = temperatura media mensile; **Txx** = temperatura massima estrema mensile; **Ngg CS** = numero giorni colpo di sole; **Ngg GB** = numero giorni gelo e brina; **Ngg SB** = numero giorni sbalzo termico; **PM (mm)** = precipitazioni mensili; **EP 24h** = massimo eccesso di pioggia giornaliero; **EP 72h** = massimo eccesso di pioggia in 3 giorni; **Ngg EP 72h** = numero giorni di pioggia in 3 giorni; **Ngg VF** = numero giorni vento forte; **NA** = dato non disponibile.

## 4.7 Provincia di Mantova

Stazione	Tnn	Tm	Txx	Ngg CS	Ngg GB	Ngg SB	PM (mm)	EP 24h	EP 72h	Ngg EP 72h	Ngg VF
Asola	13.6	22.9	34.6	0	0	0	81.6	31.5	37.3	0	0
ASOLA - v.Industria	12	21.9	32.4	0	0	0	26	6.8	11.8	0	NA
BIGARELLO	11.2	21.8	34.1	0	0	0	22.4	9.6	13.6	0	1
Bondeno- Gonzaga	11.7	22.2	34.8	0	0	1	31.2	10.4	12.8	0	NA
Borgofranco sul Po	12.6	21.5	33.1	0	0	NA	64.1	23.6	NA	NA	NA
Bozzolo	13.4	23.1	34.3	0	0	0	NA	NA	NA	NA	NA
Canicossa di Marcaria	12.7	23	34.1	0	0	1	NA	NA	NA	NA	NA
Castel Goffredo	13.6	22.5	33.5	0	0	0	64.6	32.8	39.2	0	NA
Cerlongo	11.4	22.1	33.7	0	0	0	86.6	24.8	33.6	0	NA
Curtatone	12.4	22.5	34.2	0	0	0	NA	NA	NA	NA	0
GOITO	11.4	22.4	36.1	1	0	0	56	20.6	24.8	0	NA
GONZAGA	11.9	22.9	35.2	0	0	2	27.4	16	NA	NA	1
Gonzaga	12.9	22.8	33.8	0	0	0	93.4	24.2	40	0	0
Gorgo di San Benedetto Po	12.6	22.4	33.9	0	0	0	54.2	22.6	26.7	0	1
Levata di Curtatone	14.2	24	35.5	0	0	0	55.1	30.7	30.7	0	NA
Mantova	14.7	23.2	33.8	0	0	0	59.8	27.9	27.9	0	0
Mantova (Borgochiesanuova)	13.9	24.2	36.3	3	0	0	NA	NA	NA	NA	NA
MANTOVA - Lunetta2 SMR	12.8	22.8	33.7	0	0	0	NA	NA	NA	NA	0
MANTOVA - S.Agnese	13.2	22.6	34.7	0	0	0	NA	NA	NA	NA	NA
MANTOVA - Tridolino	13.7	22.2	32.8	0	0	0	23.4	8.6	14.8	0	0
Monzambano	12.2	21.9	33.4	0	0	0	135.9	36.6	42.4	0	NA
Motteggiana	12.1	22.6	34.7	0	0	0	54.6	29	29.2	0	2
Pegognaga	14.4	22.6	33.6	0	0	0	NA	NA	NA	NA	NA
Piubega	11.7	22.2	33.7	0	0	0	60.2	17.5	24.6	0	NA
Poggio Rusco	11.7	22.1	34.1	0	0	0	58.6	21.3	26.7	0	NA
Pomponesco	11.7	21.6	33.1	0	0	0	87	28.4	29.7	0	1
PONTI SUL MINCIO - Monzambano	11.8	21.6	33.2	0	0	0	66.4	15.8	22.6	0	NA
Porto Mantovano	14.1	23	33.3	0	0	0	55.4	29.2	29.2	0	0
Rebecca di Guidizzolo	13.9	22.2	32.6	0	0	0	77.7	27.4	32.3	0	1
Rodigo (Rivalta sul Mincio)	13.1	22.6	33.5	0	0	0	64.8	25	25.8	0	0
San Giorgio di Mantova	12.8	22.5	33.4	0	0	0	71.7	25.9	25.9	0	1
San Lorenzo di Goito	11.9	21.9	32.7	0	0	0	73.8	23.9	31.8	0	0
San Martino dall Argine	12.7	22.6	33.7	0	0	0	43.4	20.4	22	0	0
Sermide	13	22.5	33.9	0	0	0	102	29.5	43	0	NA
SERMIDE - SP 91	13.1	22.4	33.5	0	0	0	48	12.2	15	0	1
Suzzara	11.8	22.2	34.1	0	0	0	56.8	23.4	23.7	0	1
Viadana	12.3	23.4	35.2	0	0	0	68.1	20.4	24.5	0	NA
Villa Poma	11.3	22.1	34.1	0	0	0	NA	NA	NA	NA	0

Tabella 10. Legenda sigle: **Tnn** = temperatura minima estrema mensile; **Tm** = temperatura media mensile; **Txx** = temperatura massima estrema mensile; **Ngg CS** = numero giorni colpo di sole; **Ngg GB** = numero giorni gelo e brina; **Ngg SB** = numero giorni sbalzo termico; **PM (mm)** = precipitazioni mensili; **EP 24h** = massimo eccesso di pioggia giornaliero; **EP 72h** = massimo eccesso di pioggia in 3 giorni; **Ngg EP 72h** = numero giorni di pioggia in 3 giorni; **Ngg VF** = numero giorni vento forte; **NA** = dato non disponibile.

## 4.8 Provincia di Milano

Stazione	Tnn	Tm	Txx	Ngg CS	Ngg GB	Ngg SB	PM (mm)	EP 24h	EP 72h	Ngg EP 72h	Ngg VF
ABBIATEGRASSO - Strada Casalina	NA	NA	NA	NA	NA	NA	NA	NA	NA	NA	1
ARCONATE - SMR	10.2	22.1	34	0	0	0	NA	NA	NA	NA	NA
BBM Km 49+000	13.5	21.9	32.4	0	0	0	NA	NA	NA	NA	NA
BBM Km 54+500	13.7	21.8	31.3	0	0	0	NA	NA	NA	NA	NA
Bernate Ticino	12.2	21.8	33.3	0	0	0	81	17.6	32.8	0	NA
Bollate	12.4	21.2	32.1	0	0	0	174.9	46.7	58.8	0	1
Buccinasco	13.3	22.8	33.5	0	0	0	62.2	16.9	25.8	0	1
Buccinasco Cascina Robbiolo	14.2	23.2	32.8	0	0	0	81.1	22.6	29.9	0	2
Bussero	11.3	20.4	31.4	0	0	0	NA	NA	NA	NA	1
Caleppio di Settala	12.8	22	32.3	0	0	0	181.3	38.6	58.4	0	3
Canegrate	12	21.8	33.1	0	0	0	269.6	70.6	130.3	2	1
Carpiano (centro)	12.7	22	32.5	0	0	0	NA	NA	NA	NA	0
Castano Primo	10.7	20.9	33.3	0	0	0	136.8	58.8	80.4	1	0
Castellanza	11.9	21.1	31.9	0	0	0	136.5	39.9	49.5	0	0
CINISELLO BALSAMO - Parco Nord	11.1	21.5	33.5	0	0	0	68.8	24.4	24.6	0	1
Cinisello Balsamo - Parco Nord	12.3	21.4	32.4	0	0	0	145.5	43.4	51.2	0	0
Cisliano	13.1	22	32.4	0	0	0	108	35.1	44.8	0	0
Corbetta	13.4	22.3	32.6	0	0	0	93.6	20.3	36	0	NA
Corsico 1	13.5	22.2	31.4	0	0	0	59	19	37	0	NA
CORSICO	12.5	21.7	32	0	0	0	NA	NA	NA	NA	NA
Corsico Parco Sud	12.6	21.5	31.8	0	0	0	90.6	28.5	28.5	0	4
Gaggiano	12.8	21.8	32.1	0	0	NA	NA	NA	NA	NA	1
Gaggiano (Centro)	NA	NA	NA	NA	NA	NA	119.8	35.4	56.4	0	0
Gorgonzola	13.1	22.6	34.8	0	0	0	NA	NA	NA	NA	NA
Inveruno	11.8	21.2	31.7	0	0	0	127.5	36.6	46.7	0	2
LACCHIARELLA	12.8	22.3	33	0	0	0	NA	NA	NA	NA	NA
Legnano centro	12.2	20.9	31.2	0	0	0	178.8	39.6	NA	NA	2
Legnano Protezione Civile	12.1	21.7	32.3	0	0	0	154.5	26.7	45.8	0	NA
Limbiate	10.4	21.2	34.5	0	0	0	103.8	29.1	33.6	0	NA
Linate	13	21.8	32	0	0	0	NA	NA	NA	NA	NA
Locate di Triulzi	12.3	20.9	31	0	0	0	107.3	21.1	37.4	0	NA
Magenta	12.5	21.7	32.2	0	0	0	75.7	20.6	34.9	0	0
MAGENTA - cascina Mainaga	11.7	21	31.5	0	0	0	15.8	5.3	NA	NA	NA
Magnago	10.4	20.3	32.2	0	0	0	NA	NA	NA	NA	NA
Marcallo con Casone	11.9	20.9	32.5	0	0	0	132.1	37.8	55.6	0	1
Martesana	10.8	19.9	30.3	0	0	0	NA	NA	NA	NA	NA
Melegnano Cascina Cappuccina	12.9	21.2	31.7	0	0	0	137	41.4	49.3	0	NA
Milano Arbe	14.2	22.2	31.8	0	0	0	146.2	41.1	54	0	4
Milano Boscoincitta	12.8	21.1	31.7	0	0	0	155.9	42.1	62.2	0	NA
MILANO - Lambrate	12.7	21.9	33.2	0	0	0	58.4	17	24.6	0	1
Milano Lambrate	14.1	22.5	32.4	0	0	0	145.8	32.2	56.4	0	NA
MILANO - Linate	13	21.7	32	0	0	0	NA	NA	NA	NA	NA
Milano Linate Radiosonda	13.3	22	32.3	0	0	0	212.3	53.6	100.3	1	1
Milano (Milano - Maxwell)	13.6	22.4	32.8	0	0	0	NA	NA	NA	NA	NA
MILANO - P.zza Zavattari	14	22.9	33.1	0	0	0	59.6	17.2	33	0	0
Milano San Leonardo	13.2	21.6	31.3	0	0	0	176.8	47.6	68.6	0	0
Milano San Siro	13.3	21.6	31.2	0	0	0	131.2	36.8	58.1	0	3
MILANO - v.Brera	NA	NA	NA	NA	NA	NA	49.8	19.6	20.2	0	1
MILANO - v.Feltre	12.9	21.9	34.1	0	0	0	NA	NA	NA	NA	NA
MILANO - v.Juvara	14.4	22.9	32.6	0	0	0	NA	NA	NA	NA	1

Tabella 11. Legenda sigle: **Tnn** = temperatura minima estrema mensile; **Tm** = temperatura media mensile; **Txx** = temperatura massima estrema mensile; **Ngg CS** = numero giorni colpo di sole; **Ngg GB** = numero giorni gelo e brina; **Ngg SB** = numero giorni sbalzo termico; **PM (mm)** = precipitazioni mensili; **EP 24h** = massimo eccesso di pioggia giornaliero; **EP 72h** = massimo eccesso di pioggia in 3 giorni; **Ngg EP 72h** = numero giorni di pioggia in 3 giorni; **Ngg VF** = numero giorni vento forte; **NA** = dato non disponibile.



Stazione	Tnn	Tm	Txx	Ngg CS	Ngg GB	Ngg SB	PM (mm)	EP 24h	EP 72h	Ngg EP 72h	Ngg VF
MILANO - v.Marche	14.1	22.6	33	0	0	1	NA	NA	NA	NA	2
MILANO - v.Rosellini	NA	NA	NA	NA	NA	NA	45.8	12.6	18.2	0	NA
MOTTA VISCONTI - SMR	11.5	22.6	34.8	0	0	0	NA	NA	NA	NA	0
Nerviano	11.9	21.6	32.3	0	0	0	177.7	63.8	87	2	1
Nosate	11.1	20.4	31	0	0	0	111.7	53.8	70	0	NA
Ossona	12.7	21.8	33.1	0	0	0	129.9	41.9	55.2	0	2
Paderno Dugnano	13.4	22.6	34.2	0	0	1	NA	NA	NA	NA	1
PADERNO DUGNANO - Palazzolo Parco Borghetto	NA	NA	NA	NA	NA	NA	92.6	30.4	35.6	0	NA
Peschiera Borromeo (Bellaria)	12.9	20.7	31.5	0	0	0	141.5	44.2	NA	NA	0
Pessano con Bornago	12.8	21.4	32	0	0	0	161.2	25.7	48.5	0	3
Pieve Emanuele	12.8	21.4	31.5	0	0	0	136.6	28.2	41.4	0	0
Rescaldina	10.9	20.6	31.9	0	0	0	169.9	29.7	62	0	1
Rho	13.2	21.9	32.2	0	0	0	166.5	47.5	60.2	0	NA
RHO - Scalo Firenze - Prato	12.8	21.9	31.4	0	0	0	NA	NA	NA	NA	NA
RHO - Scalo Firenze - Tetto	NA	NA	NA	NA	NA	NA	NA	NA	NA	NA	1
Robecco sul Naviglio	11.8	21.2	32.1	0	0	0	113.5	36.8	58.1	0	0
RODANO	13.2	22.3	32.6	0	0	0	55.8	21.8	NA	NA	NA
Rovagnasco di Segrate	11.8	20.4	30.7	0	0	0	186	55.6	90.4	2	4
Roveda di Sedriano	12.6	21.8	32.1	0	0	0	58.6	20.6	NA	NA	0
San Donato Milanese 1	13	21.6	31.9	0	0	0	172.6	60.7	82.2	1	1
San Giuliano Milanese	13.7	22.1	32	0	0	0	148.8	51.6	NA	NA	NA
Sedriano	12.9	21.9	32.7	0	0	0	NA	NA	NA	NA	0
Senago	11.5	20.6	32	0	0	0	193.7	62.7	73.8	0	NA
Trenzanesio	12.3	21.4	32.4	0	0	0	NA	NA	NA	NA	NA
Vignate	12.9	21.2	31.4	0	0	0	190.3	35.3	66	0	NA
Vimodrone	12.3	21.1	31.3	0	0	0	187.4	48	79.2	0	2

Tabella 12. Legenda sigle: **Tnn** = temperatura minima estrema mensile; **Tm** = temperatura media mensile; **Txx** = temperatura massima estrema mensile; **Ngg CS** = numero giorni colpo di sole; **Ngg GB** = numero giorni gelo e brina; **Ngg SB** = numero giorni sbalzo termico; **PM (mm)** = precipitazioni mensili; **EP 24h** = massimo eccesso di pioggia giornaliero; **EP 72h** = massimo eccesso di pioggia in 3 giorni; **Ngg EP 72h** = numero giorni di pioggia in 3 giorni; **Ngg VF** = numero giorni vento forte; **NA** = dato non disponibile.

## 4.9 Provincia di Monza-Brianza

Stazione	Tnn	Tm	Txx	Ngg CS	Ngg GB	Ngg SB	PM (mm)	EP 24h	EP 72h	Ngg EP 72h	Ngg VF
Arcore	12.1	20.8	32.1	0	0	0	212.4	50.6	97.2	2	2
Arosio	10.9	20.6	32.2	0	0	0	286.4	54.4	114.6	2	0
Besana in Brianza (Naresso)	11.7	19.9	31.6	0	0	1	NA	NA	NA	NA	NA
Bovisio Masciago	12.1	21.4	32.2	0	0	0	156.8	51.8	60	0	0
Carimate	11.2	20.2	31.9	0	0	0	184.3	49	56.6	0	0
Carnate	11.3	20.1	32.9	0	0	1	NA	NA	NA	NA	NA
Ceriano Laghetto	10.7	20.2	31.7	0	0	0	NA	NA	NA	NA	0
Cesate	11.9	21.7	32.8	0	0	NA	154.3	55.9	NA	NA	NA
Giussano	10.9	20.6	31.7	0	0	0	NA	NA	NA	NA	NA
Lentate sul Seveso (Copreno)	11.4	20.9	32.8	0	0	0	NA	NA	NA	NA	NA
Lesmo	10.3	20.1	32.7	0	0	1	279.3	52.7	100.7	3	NA
LESMO - Peregallo	NA	NA	NA	NA	NA	NA	150.6	38.4	63.2	0	NA
Meda (Via Como)	11.2	20.9	32.1	0	0	0	155.8	40.2	46.8	0	NA
MISINTO	10.6	21.4	33.6	0	0	1	32.4	11	NA	NA	NA
Monza 1	13.3	22.1	32.8	0	0	NA	94.6	24.8	NA	NA	0
Monza	13.6	21.6	31.6	0	0	0	197.9	39.9	74	0	0
Monza (Monza Parco)	12.6	21.2	32.1	0	0	0	36.6	13.2	NA	NA	NA
MONZA - v.Monte Generoso	NA	NA	NA	NA	NA	NA	76.4	25.2	25.2	0	NA
Nova Milanese	13	20.8	32.8	0	0	0	196.4	51.3	73.2	0	1
Seregno	12	21.3	31.8	0	0	0	215	67.6	80.6	1	1
Seregno ovest	11.3	20.9	31.6	0	0	0	NA	NA	NA	NA	NA
Trezzano Rosa	13.9	21.9	32.7	0	0	0	131	29	68.9	0	1
Triuggio	10.2	20.2	32.4	0	0	0	290.7	67.1	108.9	3	0
Villasanta	11.2	20.4	32.1	0	0	0	287.6	62.5	109.3	3	0

Tabella 13. Legenda sigle: **Tnn** = temperatura minima estrema mensile; **Tm** = temperatura media mensile; **Txx** = temperatura massima estrema mensile; **Ngg CS** = numero giorni colpo di sole; **Ngg GB** = numero giorni gelo e brina; **Ngg SB** = numero giorni sbalzo termico; **PM (mm)** = precipitazioni mensili; **EP 24h** = massimo eccesso di pioggia giornaliero; **EP 72h** = massimo eccesso di pioggia in 3 giorni; **Ngg EP 72h** = numero giorni di pioggia in 3 giorni; **Ngg VF** = numero giorni vento forte; **NA** = dato non disponibile.

## 4.10 Provincia di Pavia

Stazione	Tnn	Tm	Txx	Ngg CS	Ngg GB	Ngg SB	PM (mm)	EP 24h	EP 72h	Ngg EP 72h	Ngg VF
Abbiategrosso	12.2	21.6	32.1	0	0	0	110.2	38.9	64	0	0
BRONI	11.1	21.4	32.8	0	0	0	68.6	23	37.8	0	0
Broni	12.3	21.8	32.1	0	0	0	NA	NA	NA	NA	0
Cambiò di Gambarana	11.6	21.9	32.7	0	0	0	44.5	13.5	14	0	NA
CANEVINO	10.2	21.7	33.5	0	0	0	44.2	11	19.6	0	NA
Canneto Pavese	NA	NA	NA	NA	NA	NA	NA	NA	NA	NA	2
Carpiano1	12.8	21.4	31.3	0	0	0	119.8	37.9	43	0	0
Casorate Primo	12.4	21.2	31.7	0	0	0	NA	NA	NA	NA	0
Cassolnovo	12.5	22.1	33.5	0	0	0	94.4	44	79	0	0
Castelletto di Branduzzo	12.3	22.5	34.3	0	0	0	62.5	17.5	19.3	0	NA
CASTELLO D AGOGNA	11.8	22.1	33.6	0	0	0	NA	NA	NA	NA	NA
Cava Manara	NA	NA	NA	NA	NA	NA	54.6	26.2	NA	NA	2
Cervesina	11.8	21.6	32.2	0	0	0	NA	NA	NA	NA	3
Corteolona	13.7	22.6	33.3	0	0	0	72.5	24.1	26.1	0	NA
Dorno 1	11.9	21.4	31.8	0	0	0	48.9	13.6	19.8	0	1
Dorno 2	11.8	21.6	32.1	0	0	0	47.2	13.6	19.8	0	0
Dorno Via Canevari	11.8	21.6	32	0	0	0	44.8	13.6	19.8	0	0
FORTUNAGO	10.2	20.1	31	0	0	0	44.2	9.4	15.4	0	4
Gualdrasco di Bornasco	13.2	21.8	31.3	0	0	0	146.1	66	77.2	0	1
LANDRIANO - Cascina Marianna	13.9	23.5	34.5	0	0	0	60.2	16.8	18.6	0	0
Lodi (viale Pavia)	13.3	22.4	32.4	0	0	0	123.4	32.8	43.5	0	0
LOMELLO - Cantona	11.4	22.1	34.7	0	0	0	NA	NA	NA	NA	NA
Maghero	13.5	21	30.7	0	0	0	99.8	21.1	30.3	0	1
Mortara	13.2	21.8	31.8	0	0	0	67.7	25.1	41.4	0	NA
Ottobiano	12.7	21.9	32.2	0	0	0	67.9	18.5	37.6	0	NA
Parasacco di Zerbolò	13.3	22.2	33	0	0	0	49.6	15.4	24.6	0	0
Pavia Cascina Pelizza	12.4	21.6	31.9	0	0	0	83.3	26.2	29.2	0	0
Pavia di Udine (Lauzacco)	11.1	20.4	31.6	0	0	0	257.4	83.4	102.6	4	0
Pavia di Udine (Pavia di Udine)	12.4	21.8	34.1	0	0	0	246.8	93.5	116.8	3	0
PAVIA - SS 35	12.9	22.2	33	0	0	0	48.6	20.4	22.6	0	0
PAVIA - v. Felperti	13.1	22.2	33	0	0	0	64.2	40.2	41.4	0	NA
Redavalle	10.9	21.2	33.1	0	0	0	60.9	13.2	NA	NA	NA
Retorbido	11.1	21.4	32.1	0	0	0	46.2	16.5	18.3	0	2
Robbio	12.7	22.2	34.1	0	0	0	NA	NA	NA	NA	0
SANTA MARGHERITA DI STAFFORA - Casanova	8.6	18.6	29.6	0	0	0	NA	NA	NA	NA	2
Santa Maria della Versa loc. Torchio	11.8	20.8	31.2	0	0	0	56.2	15.2	19.8	0	NA
Sant Eusebio di Fortunago	9.3	19.3	31.7	0	0	0	61.3	16.5	19.3	0	2
Scaldasole	12.9	22.9	33.8	0	0	0	NA	NA	NA	NA	0
Spessa Po	12.2	22.2	33.4	0	0	0	NA	NA	NA	NA	NA
Stefanago	12.1	21	31.7	0	0	0	NA	NA	NA	NA	2
Tromello	11.8	21.4	31.8	0	0	0	126.5	52.1	90	2	1
Valverde	NA	NA	NA	NA	NA	NA	83.8	20.8	29.2	0	NA
Varzi	9.6	19.2	30.2	0	0	0	16.9	10.9	NA	NA	0
VARZI - Nivione	9.8	19.9	32.5	0	0	0	NA	NA	NA	NA	2
Vidigulfo	12.6	21.8	32.1	0	0	0	185.7	79.7	85.8	3	NA
Vigevano	12.8	22.5	33.1	0	0	0	NA	NA	NA	NA	4
VIGEVANO - SS494	12.5	21.6	32.4	0	0	0	49.2	18.2	34.6	0	NA
Voghera Ponte Rosso	12	22	32.8	0	0	0	NA	NA	NA	NA	2
VOGHERA - v. Cambiaso	12.1	22.4	34	0	0	0	28.8	10.6	14.6	0	NA
Zeccone	13.6	22	31.8	0	0	0	194.1	84.2	99	3	3

Tabella 14. Legenda sigle: **Tnn** = temperatura minima estrema mensile; **Tm** = temperatura media mensile; **Txx** = temperatura massima estrema mensile; **Ngg CS** = numero giorni colpo di sole; **Ngg GB** = numero giorni gelo e brina; **Ngg SB** = numero giorni sbalzo termico; **PM (mm)** = precipitazioni mensili; **EP 24h** = massimo eccesso di pioggia giornaliero; **EP 72h** = massimo eccesso di pioggia in 3 giorni; **Ngg EP 72h** = numero giorni di pioggia in 3 giorni; **Ngg VF** = numero giorni vento forte; **NA** = dato non disponibile.

## 4.11 Provincia di Sondrio

Stazione	Tnn	Tm	Txx	Ngg CS	Ngg GB	Ngg SB	PM (mm)	EP 24h	EP 72h	Ngg EP 72h	Ngg VF
Albosaggia (giugni)	9.2	18.6	30.2	0	0	0	157	36.9	65.3	0	0
Ardenno	9.5	19.4	30.4	0	0	0	156.3	39.9	64.8	0	1
BEMA	7.8	16.6	27.2	0	0	0	NA	NA	NA	NA	2
Caiolo 1	8.6	18.5	30.2	0	0	0	94.4	26.7	48	0	NA
CAIOLO	8.3	19.1	31.9	0	0	0	14.6	5.4	NA	NA	0
Castionetto di Chiuro	9.3	18	29	0	0	0	NA	NA	NA	NA	0
Chiavenna	10.9	20.4	30.7	0	0	0	202.7	72.4	98.5	3	4
Civo	9.4	17.6	27	0	0	0	156	38.1	60.2	0	0
Dubino	11.4	21.2	32.7	0	0	0	191.8	54.5	84.5	2	0
Faedo Valtellino	9.6	18.9	29.7	0	0	0	197.2	50.8	78.6	0	NA
Forcola loc. Piani	9.9	19.6	31.1	0	0	0	158.3	44.2	68.3	0	0
Montagna in Valtellina	10.1	19.1	29.7	0	0	0	180.8	53.3	59.1	0	NA
Montagna in Valtellina (F.ne al Piano)	10.4	20.4	31.8	0	0	0	211	58.5	73.6	0	0
Morbegno	10.1	19.7	33.4	0	0	1	NA	NA	NA	NA	NA
MORBEGNO - eliporto	11.5	20.4	32.3	0	0	0	NA	NA	NA	NA	2
Novate Mezzola	11.3	20.7	31.1	0	0	0	154.7	49.5	60.4	0	3
Samolaco	10.3	19.9	30.9	0	0	2	NA	NA	NA	NA	NA
SAMOLACO - v.Vignola	9.9	20.5	32.6	0	0	0	72.4	17.4	31.8	0	7
Sondrio 2	9.8	19.3	30.2	0	0	0	126.1	21.8	41.3	0	2
Sondrio 3	9.7	19.4	31	0	0	0	145.9	34.8	61.1	0	0
SONDRIO - Fond.Fojanini	10.7	20.5	33.7	0	0	0	21.8	6	NA	NA	0
Talamona	9.5	19.6	30.7	0	0	0	165.2	40.6	67.8	0	0
TEGLIO - S. Giacomo	9.3	19.2	32	0	0	0	25.6	6	12.8	0	NA
Tirano 2	9.3	18.4	29.5	0	0	0	NA	NA	NA	NA	0
TIRANO - eliporto	8.6	18.8	31.5	0	0	0	30.2	5.6	12.8	0	1
Tovo di Sant'Agata	7.6	17.9	29.4	0	0	0	118.3	38.1	61.2	0	0
Villa di Tirano	10.1	19.4	30.7	0	0	0	100.1	37.1	53.1	0	0

Tabella 15. Legenda sigle: **Tnn** = temperatura minima estrema mensile; **Tm** = temperatura media mensile; **Txx** = temperatura massima estrema mensile; **Ngg CS** = numero giorni colpo di sole; **Ngg GB** = numero giorni gelo e brina; **Ngg SB** = numero giorni sbalzo termico; **PM (mm)** = precipitazioni mensili; **EP 24h** = massimo eccesso di pioggia giornaliero; **EP 72h** = massimo eccesso di pioggia in 3 giorni; **Ngg EP 72h** = numero giorni di pioggia in 3 giorni; **Ngg VF** = numero giorni vento forte; **NA** = dato non disponibile.

## 4.12 Provincia di Varese

Stazione	Tnn	Tm	Txx	Ngg CS	Ngg GB	Ngg SB	PM (mm)	EP 24h	EP 72h	Ngg EP 72h	Ngg VF
ARCISATE	9.3	19.4	30.5	0	0	1	NA	NA	NA	NA	NA
Besnate	9.7	19.6	31.3	0	0	0	195.8	66	84.1	2	4
Besozzo	9.6	20.1	32.3	0	0	0	243.3	110.5	136.7	3	1
Brescia	10.9	20	31.5	0	0	0	261.8	100.1	127.3	6	0
BUSTO ARSIZIO - v.Rossini	9.6	21.1	33	0	0	0	80.2	40.8	48	0	NA
Cantello	11.1	19.9	30.1	0	0	0	188.1	48.3	68.8	0	2
Casciago	10.9	NA	NA	NA	0	NA	155.7	77.7	91.5	3	NA
CASTRONNO	10.1	19.8	30.9	0	0	0	NA	NA	NA	NA	0
Castronno	10.9	20.1	30.1	0	0	0	159	66.9	87.9	1	1
Cavaria con Premezzo (VA)	11.3	20.9	32.1	0	0	0	NA	NA	NA	NA	2
CAVARIA CON PREMEZZO - v. Cantalupa	10.2	21.5	33.9	0	0	0	88.2	31.8	39.4	0	NA
Cerro di Laveno Mombello	12.8	20.9	31.6	0	0	0	NA	NA	NA	NA	3
Cimbro di Vergiate	10.4	19.6	31	0	0	0	211.5	75.4	97.3	3	NA
Crosio della Valle	10.2	19.6	32.2	0	0	0	NA	NA	NA	NA	0
Cuasso al Monte	8.6	18.3	29.3	0	0	0	217.6	75.2	87.6	3	NA
Cugliate Fabiasco	8	18.4	29.6	0	0	1	NA	NA	NA	NA	6
CUVEGLIO	11.1	20.4	31.8	0	0	0	23.4	4.6	NA	NA	NA
FERNO	10.1	20.5	33.2	0	0	0	NA	NA	NA	NA	0
Gallarate	10.5	20.4	32.6	0	0	0	93	23.4	NA	NA	NA
Gallarate Arnate	11.7	21.1	32.1	0	0	0	NA	NA	NA	NA	NA
Gallarate Cajello	10.6	20.4	31.7	0	0	0	143.2	34.8	47.4	0	NA
Gemonio	11.9	20.4	30.5	0	0	1	213.4	106.4	126.9	3	3
Induno Olona	10.2	19.8	30.6	0	0	0	219.7	61.5	68.6	0	0
Inverio Inferiore	10.5	19.2	29.8	0	0	1	261.1	91.7	118.9	5	0
Jerago con Orago	11	20.7	32.2	0	0	0	191.5	47.8	63.4	0	NA
LAVENA PONTE TRESA - via della Boschiva	9.4	20.4	33	0	0	0	115.4	67.6	72.8	0	NA
Laveno Mombello	11.1	20.9	32.5	0	0	0	278.8	133.2	164.9	6	NA
LAVENO-MOMBELLO - p.zza Matteotti	11.4	20.6	31.5	0	0	0	NA	NA	NA	NA	0
LUINO - v. Piero Chiara	11.8	20.2	31.5	0	0	0	47.4	8.8	15.4	0	1
Luvinate	10.1	20.1	31.6	0	0	1	228.7	96	111.2	3	NA
Malnate	10.5	19.8	31	0	0	0	164.7	43.2	65.8	0	0
Malnate (loc. San Salvatore)	10.5	19.7	30.9	0	0	0	170.3	43.1	67.6	0	0
Malpensa	10	20.1	32	0	0	1	NA	NA	NA	NA	0
MILANO - MALPENSA	10	20.4	32	0	0	0	NA	NA	NA	NA	NA
Mozzate	11.1	20.5	31.1	0	0	1	132.9	30.5	54.3	0	1
Nizzolina di Marnate	11.2	20.6	32.2	0	0	0	187.2	33.5	60.2	0	0
PORTO CERESIO - campo sportivo	8.3	19.5	32.5	0	0	0	36.4	13.6	NA	NA	1
Rasa di Varese	10.2	18.4	29.1	0	0	0	236.4	77.7	90.1	5	1
Rovate di Carnago	10.2	19.5	30.3	0	0	1	104.8	30	46.8	0	1
Sangiano	10.2	20.1	31.4	0	0	0	271.7	106.2	147.3	6	0
San Macario di Samarate	10.7	20.4	32.4	0	0	1	156.4	31.5	74.2	0	0
San Salvatore di Malnate	10.7	19.7	30.8	0	0	1	156.8	43.2	65.1	0	NA
SARONNO - v.Santuario	10.9	21.2	33.8	0	0	0	91	32.2	40	0	0
SOMMA LOMBARDO	10.9	20.1	31.5	0	0	0	87.2	18.6	37.4	0	0
Somma Lombardo loc. Muraccio	11.6	20.6	31.1	0	0	0	NA	NA	NA	NA	NA
Tradate	11.1	20.3	30.8	0	0	0	164.1	34.8	53.1	0	0
Uboldo	11.7	20.9	31.5	0	0	0	201.6	63	89.4	2	3
Valmorea	9.8	19.4	31.2	0	0	0	228.5	53	82.6	1	0
VARANO BORGHI	9	19.6	32.5	0	0	0	62.8	16	NA	NA	1
Varese Ligure	9.2	18.6	30.9	0	0	0	146.4	90	94.2	3	NA

Tabella 16. Legenda sigle: **Tnn** = temperatura minima estrema mensile; **Tm** = temperatura media mensile; **Txx** = temperatura massima estrema mensile; **Ngg CS** = numero giorni colpo di sole; **Ngg GB** = numero giorni gelo e brina; **Ngg SB** = numero giorni sbalzo termico; **PM (mm)** = precipitazioni mensili; **EP 24h** = massimo eccesso di pioggia giornaliero; **EP 72h** = massimo eccesso di pioggia in 3 giorni; **Ngg EP 72h** = numero giorni di pioggia in 3 giorni; **Ngg VF** = numero giorni vento forte; **NA** = dato non disponibile.

Stazione	Tnn	Tm	Txx	Ngg CS	Ngg GB	Ngg SB	PM (mm)	EP 24h	EP 72h	Ngg EP 72h	Ngg VF
Varese Ospedale di Circolo	11.7	20.2	30	0	0	1	175.5	46.2	57.9	0	2
VARESE - v.Appiani	10.8	20.6	30.8	0	0	1	54.8	17.4	NA	NA	NA
Vedano Olona	10.1	19.9	31.1	0	0	0	240.2	53.8	90.4	3	0
Venegono Inferiore	10.3	19.4	30.5	0	0	0	166.4	33.3	56.8	0	0
Veniano	11.5	20.8	31.2	0	0	0	187.7	37.3	80.4	1	1

Tabella 17. Legenda sigle: **Tnn** = temperatura minima estrema mensile; **Tm** = temperatura media mensile; **Txx** = temperatura massima estrema mensile; **Ngg CS** = numero giorni colpo di sole; **Ngg GB** = numero giorni gelo e brina; **Ngg SB** = numero giorni sbalzo termico; **PM (mm)** = precipitazioni mensili; **EP 24h** = massimo eccesso di pioggia giornaliero; **EP 72h** = massimo eccesso di pioggia in 3 giorni; **Ngg EP 72h** = numero giorni di pioggia in 3 giorni; **Ngg VF** = numero giorni vento forte; **NA** = dato non disponibile.