



SINTESI METEOROLOGICA MENSILE A FINI ASSICURATIVI

REGIONE LOMBARDIA APRILE 2020

Indice

1	Andamento meteorologico mensile	2
2	Mappe commentate dei principali parametri meteorologici	4
2.1	Temperature	4
2.2	Precipitazioni	6
3	Mappe commentate di superamento soglia	7
3.1	Introduzione	7
3.2	Eccesso di pioggia	7
3.3	Vento forte	9
3.4	Gelo-brina	10
3.5	Siccità	11
3.6	Sbalzo termico	12
4	Dati meteorologici	12
4.1	Provincia di Bergamo	13
4.2	Provincia di Brescia	15
4.3	Provincia di Como	17
4.4	Provincia di Cremona	19
4.5	Provincia di Lecco	20
4.6	Provincia di Lodi	21
4.7	Provincia di Mantova	22
4.8	Provincia di Milano	23
4.9	Provincia di Monza-Brianza	25
4.10	Provincia di Pavia	26
4.11	Provincia di Sondrio	27
4.12	Provincia di Varese	28

Premessa

Questo documento viene realizzato come attività di servizio rivolta ai propri clienti.

Il servizio ha lo scopo di fornire una descrizione meteorologica, con riferimenti climatologici, orientata alla gestione del rischio in agricoltura, rivolta alle Aziende agricole, alle Compagnie assicurative, ai Consorzi di difesa. Pur fornendo anche una visione d'insieme del periodo, il contenuto è quindi focalizzato sulle avversità atmosferiche occorse.

Il documento ha carattere divulgativo; esso desidera rappresentare con chiarezza e sintesi lo stato del tempo nel periodo e nei luoghi definiti, fornendo un'informazione accessibile anche ad un pubblico diffuso e non specialistico.

Le elaborazioni contenute riguardano di norma un'area regionale ed il periodo di un mese; l'area di maggior interesse è quella a vocazione agricola ma viene comunque fornito un quadro generale delle condizioni meteo-climatiche occorse su tutto il territorio oggetto dell'analisi.

1 Andamento meteorologico mensile

Aprile 2020 è trascorso con la consueta alternanza di fasi stabili e soleggiate e peggioramenti repentini con netto calo termico. In alcune giornate si sono rilevate temperature massime dai sapori simil-estivi, sebbene le normali inversione diurne registrate abbiano permesso un raffreddamento radiativo accentuato con temperature minime piuttosto fresche. Nei passaggi di sistemi perturbati, invece, le temperature massime si sono mantenute particolarmente basse, con riduzione considerevole dello scarto termico rispetto alle temperature minime. I primi giorni del mese sono risultati freschi e localmente instabili, a causa del passaggio di una saccatura nord-atlantica che ha lambito le regioni del Nord-Est ed il lato Adriatico. In questo contesto si sono registrate temperature minime che anche nelle zone pianeggianti hanno sfiorato o addirittura sono scese al di sotto degli zero gradi centigradi. A seguire una rimonta anticiclonica ha preso possesso dello stivale ad iniziare dai settori occidentali. I massimi di geopotenziale si sono posizionati soprattutto sul centro-Europa, con interessamento in particolar modo delle regioni settentrionali del nostro Paese che hanno beneficiato di una sorta di anticipo estivo per quanto concerne le temperature massime (i valori infatti sfiorano in qualche caso addirittura i $+30^{\circ}\text{C}$). Questa parentesi è durata fino al 12 aprile, dopo di che infiltrazioni di aria più umida e fresca dall'Atlantico hanno riportato condizioni atmosferiche più consone per il periodo. A metà mese, complice inversioni termiche ancora importanti, in qualche area si è tornati a registrare minime attorno o inferiore a 0°C . A seguire una nuova rimonta anticiclonica ha permesso un rialzo termico prima del peggioramento occorso ad inizio terza decade, con coinvolgimento più diretto delle regioni centro-meridionali a causa del transito di depressioni sul medio-basso Tirreno e sul medio-basso Adriatico. Verso il 24 aprile si è ritornati a condizioni di diffusa stabilità atmosferica, con un debole peggioramento occorso a fine mese. La figura 1 mostra le anomalie termiche mensili rispetto alle media trentennale 1981-2010: come sovente accade, il soprannorma è piuttosto generalizzato sull'Europa, sulla Groenlandia e sulla Russia Siberiana; si notano le aree Alpine che a livello italico subiscono le anomalie positive più significative. Le anomalie di segno opposto si rilevano invece sull'area dell'Egeo, sull'Europa orientale e su parte della Scandinavia.

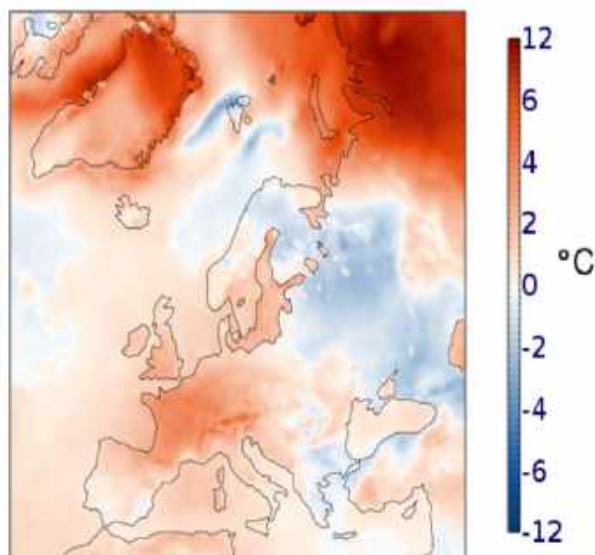


Figura 1. Anomalie della temperatura superficiale dell'aria verificatisi nel mese di aprile 2020 rispetto alla media climatologica 1981-2010 (Fonte: Copernicus Project)

Sul Nord Italia, a livello pluviometrico, le precipitazioni mensili sono risultate piuttosto scarse in pianura, con un aumento dei quantitativi nelle aree pianeggianti a ridosso dei rilievi. Sulle aree montuose le cumulate sono state più alte, sebbene quasi ovunque inferiori ai 100 mm. Sulle regioni centro-meridionali le aree tirreniche sono risultate molto più secche delle aree adriatiche che hanno beneficiato dei peggioramenti occorsi durante il mese.

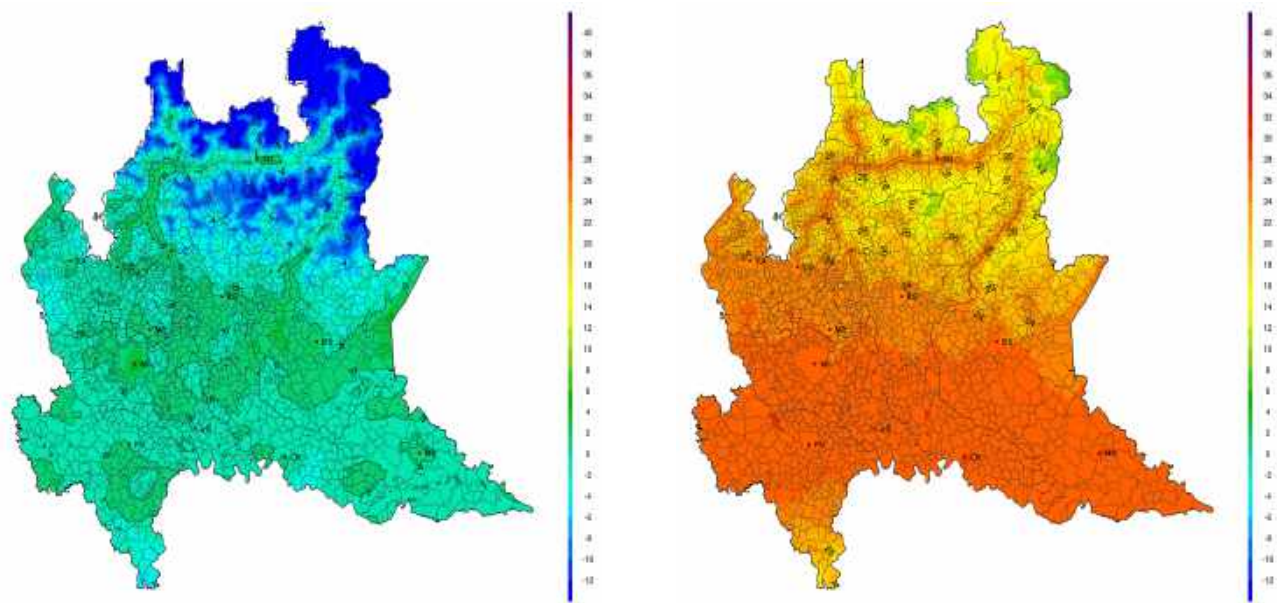
Facendo riferimento alla Lombardia, su gran parte della pianura i valori pluviometrici mensili faticano a superare i 50 mm. Fanno eccezione le pianure a ridosso dei rilievi, i cui quantitativi sono più elevati, sfiorando talvolta i 100 mm mensili. Le aree Alpine misurano valori che superano localmente i 130 mm mensili. Stante tale andamento precipitativo, il fenomeno di siccità è risultato diffuso su gran parte della regione. Le temperature minime più basse si sono registrate ad inizio mese (con valori sottozero anche in pianura) e a metà mese (sebbene in pianura le temperature minime si siano mediamente attestate su valori leggermente sopra 0°C). Attorno

al 10-11 aprile, un incremento termico ha portato a registrare, in pianura, temperature fino a quasi +30°C. In questo contesto di alternanza di giornate calde e giornate fredde, si sono verificati localmente episodi di sbalzo termico sulla regione. Si sono verificate, all'interno della regione, diverse giornate con superamento dei 50 km/h di raffica massima giornaliera. La giornata più ventosa è risultata essere il 14 aprile.

2 Mappe commentate dei principali parametri meteorologici

2.1 Temperature

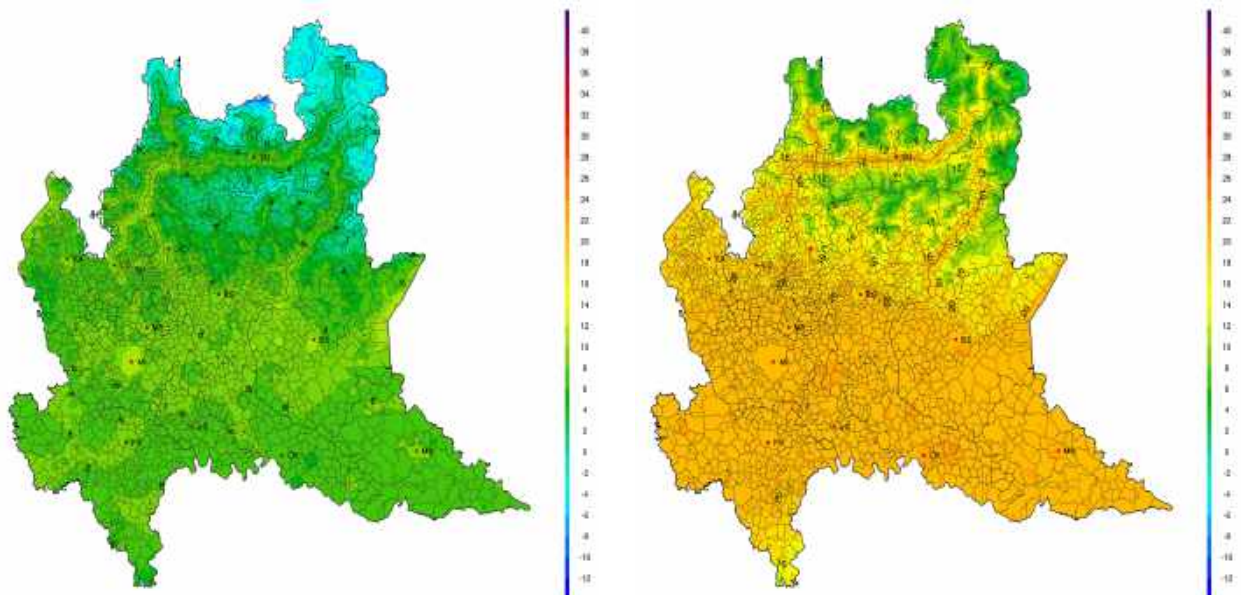
Si riportano di seguito le mappe mensili relative alla temperatura minima più bassa (figura 2a), alla temperatura massima più alta (figura 2b), alla media delle temperature minime (figura 3a), alla media delle temperature massime (figura 3b) e alla temperatura media mensile (figura 3c).



(a) Temperatura più bassa nel mese di aprile 2020.

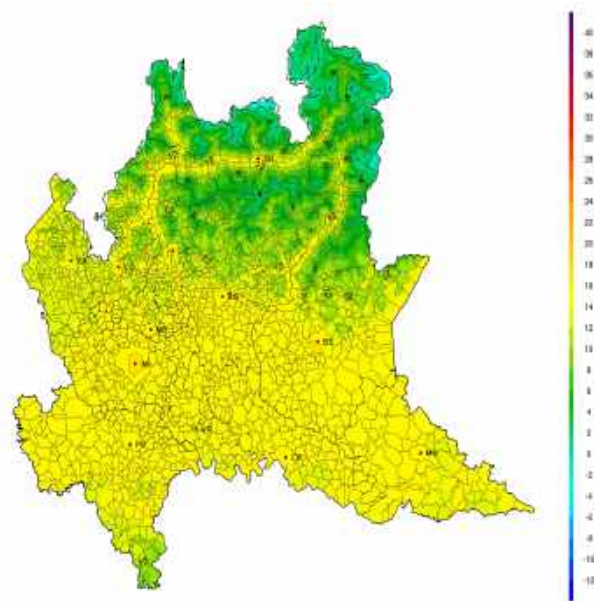
(b) Temperatura più alta nel mese di aprile 2020.

Figura 2. Estremi di temperatura nel mese di aprile 2020.



(a) Media delle temperature minime giornaliere nel mese di aprile 2020.

(b) Media delle temperature massime giornaliere nel mese di aprile 2020.

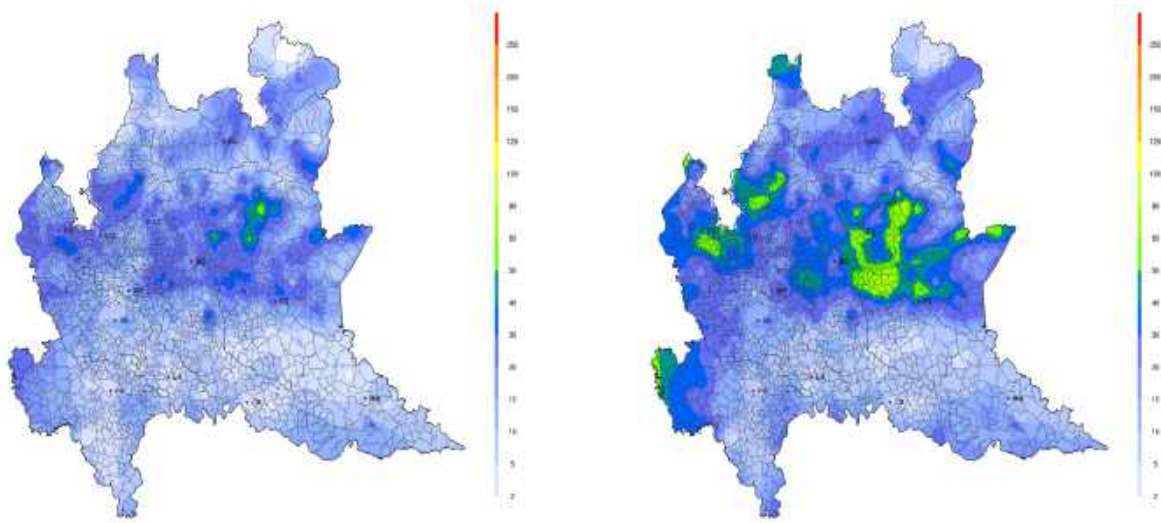


(c) Calcolo della temperatura media nel mese di aprile 2020.

Figura 3. Statistica sugli andamenti termici del mese di aprile 2020.

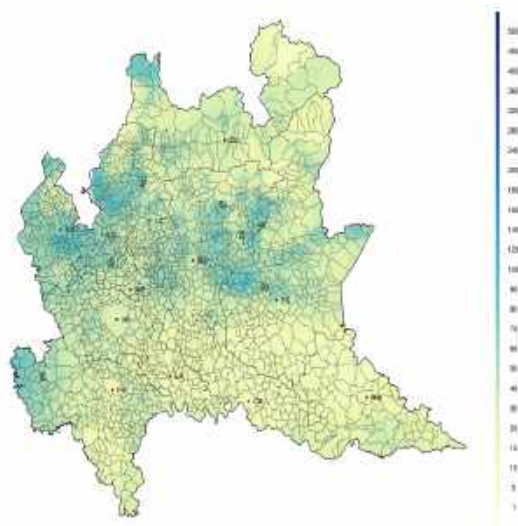
2.2 Precipitazioni

Si riportano di seguito le mappe relative agli accumuli mensili (figura 4c) e agli accumuli massimi in 24 e 72 ore (figura 4a e 4b).



(a) Massima precipitazione cumulata in 24h nel mese di aprile 2020.

(b) Massima precipitazione cumulata in 72h nel mese di aprile 2020.



(c) Precipitazione cumulata nel mese di aprile 2020.

Figura 4. Valutazione del regime pluviometrico durante il mese di aprile 2020.

3 Mappe commentate di superamento soglia

3.1 Introduzione

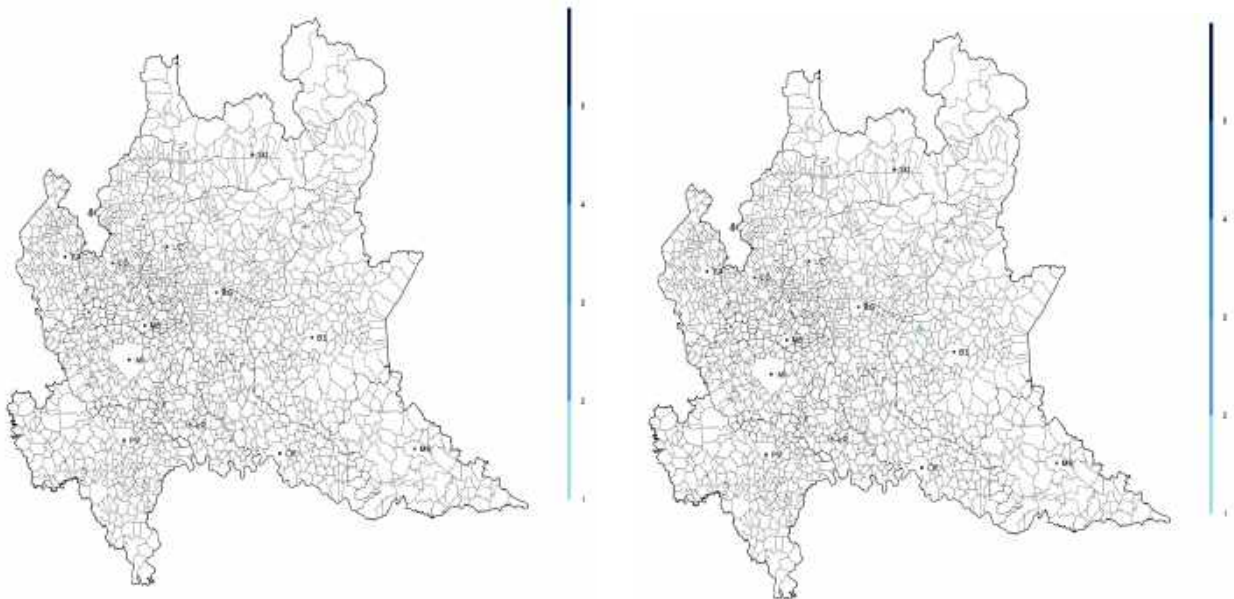
In questa sezione si propongono le elaborazioni grafiche del numero di giorni in cui si è verificato il superamento delle soglie di alcune avversità meteorologiche sull'area regionale d'interesse agricolo. Le avversità meteorologiche elaborate per il mese di aprile 2020, e relative soglie trigger, sono riassunte in tabella 1.

Avversità	Variabile meteorologica e valori trigger
Eccesso di pioggia	Accumulo precipitativo $\geq 30\text{mm}/1\text{h}$ o $\geq 40\text{mm}/3\text{h}$ Accumulo precipitativo $\geq 80\text{mm}$ in 72h Accumulo precipitativo $\geq 80\text{mm}$ in 10 giorni con superamento del 50% della media del periodo
Vento forte	Velocità del vento a 10m $\geq 50\text{km/h}$ (14 m/s)
Gelo e brina	Temperatura dell'aria a 2m $\leq 0^\circ\text{C}$
Siccità	Accumulo precipitativo in 30 giorni $\leq 2/3$ della norma
Sbalzo termico	Significativo discostamento della temperatura dell'aria a 2m rispetto alla media dei 3gg precedenti: soglia di 8°C di differenza per le temperature minime e di 12°C per le temperature massime.

Figura 5. Valori per il superamento soglia delle avversità meteorologiche.

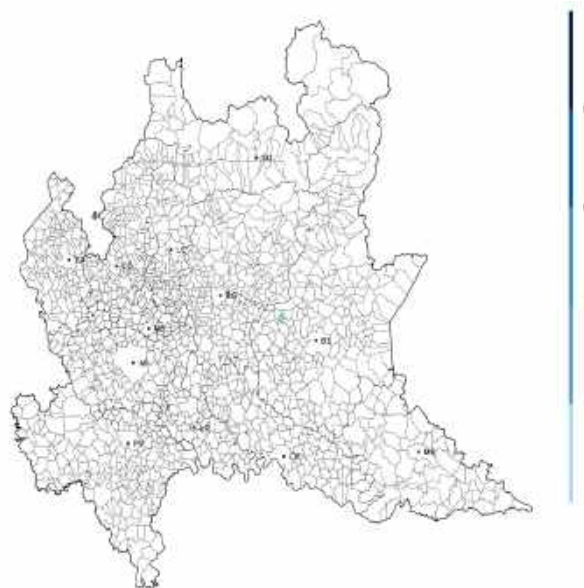
3.2 Eccesso di pioggia

Nella seguente sottosezione sono presenti le mappe riguardanti i superamenti mensili delle soglie relative alle precipitazioni (figure 6a, 6b, 6c).



(a) Numero di giorni nei quali si è superata la soglia dei 30mm/1h o 40mm/3h di precipitazione nel mese di aprile 2020.

(b) Numero di giorni in cui si è superata la soglia degli 80mm/72h di precipitazione nel mese di aprile 2020.



(c) Numero di giorni nei quali si è superata la soglia degli 80mm/10gg di precipitazione, con accumulo maggiore della media del periodo del 50 per cento o superiore nel mese di aprile 2020.

Figura 6. Analisi del numero di giorni in cui si sono verificati eccessi di pioggia.

3.3 Vento forte

Nella seguente sottosezione è presente la mappa riguardante il superamento mensile della soglia relativa al vento forte (figura 7).

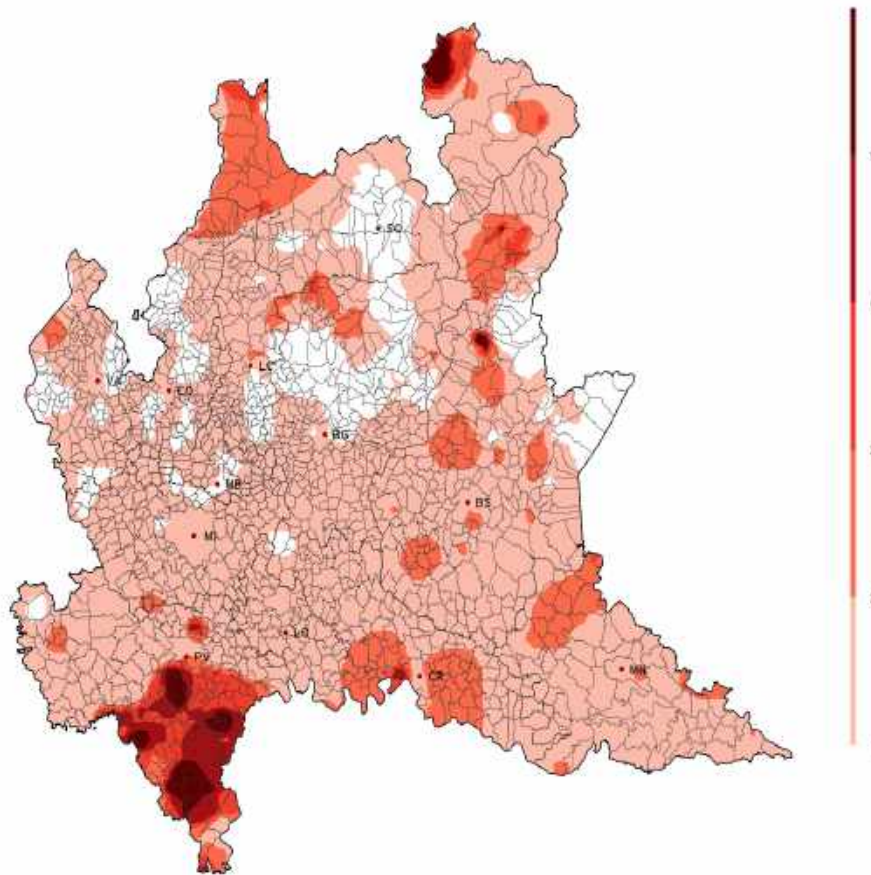


Figura 7. Numero di giorni in cui si è registrata una raffica massima giornaliera maggiore o uguale a 50km/h nel mese di aprile 2020.

3.4 Gelo-brina

Nella seguente sottosezione è presente la mappa riguardante il superamento della soglia relativa al gelo-brina (figura 8).

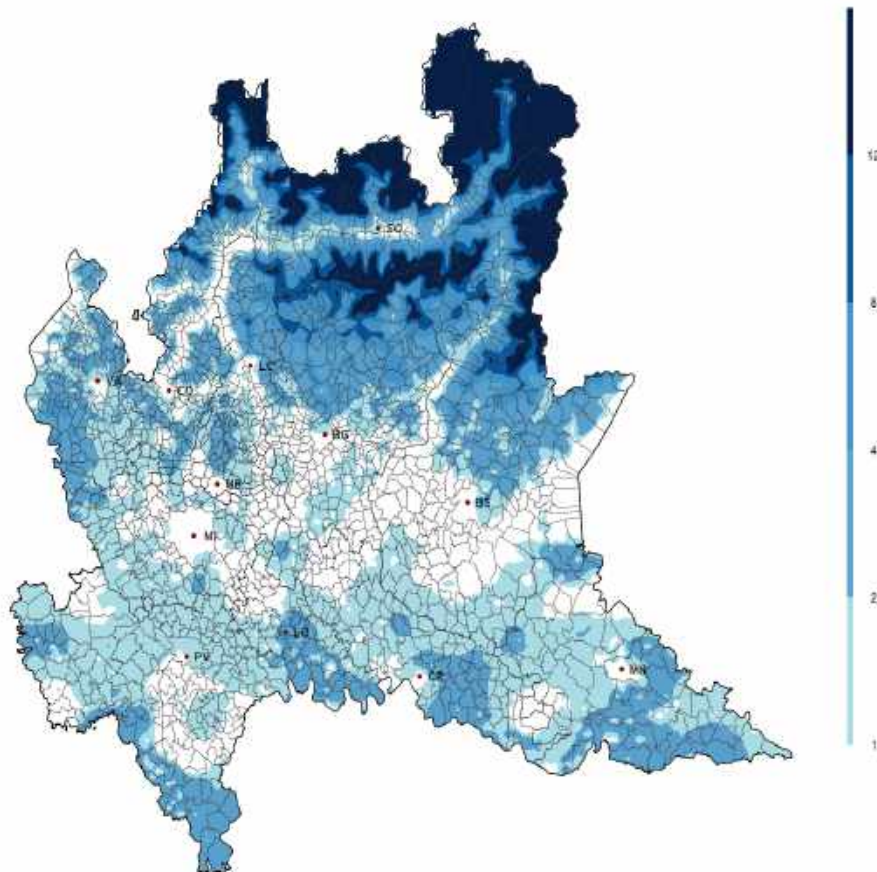


Figura 8. Numero di giorni con temperatura minima o uguale a zero gradi nel mese di aprile 2020.

3.5 Siccità

Nella seguente sottosezione è presente la mappa riguardante il superamento della soglia relativa alla siccità (figura 9).

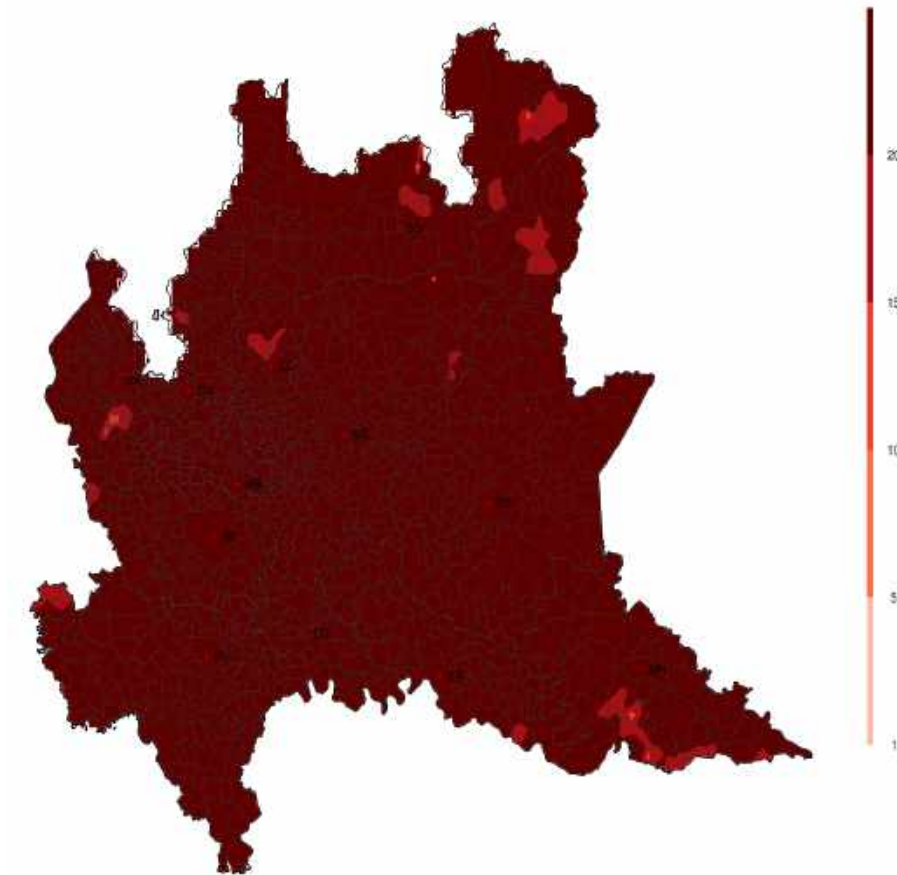


Figura 9. Numero di giorni con siccità.

3.6 Sbalzo termico

Nella seguente sottosezione è presente la mappa riguardante il superamento della soglia relativa allo sbalzo termico (figura 10).

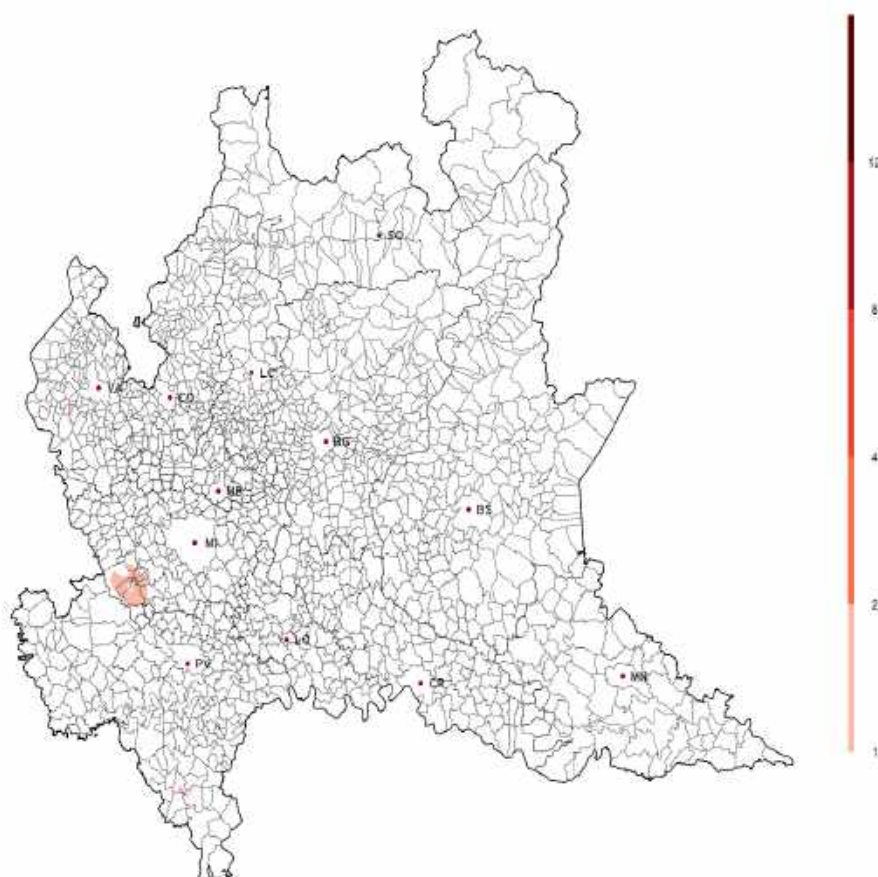


Figura 10. Numero di giorni con sbalzo termico.

4 Dati meteorologici

In questo capitolo si riportano le tabelle riassuntive dei parametri meteorologici e dei superamenti soglia rilevati dalle stazioni a norma WMO delle reti meteorologiche della Regione Lombardia. La raccolta dati e la successiva elaborazione degli stessi è effettuata da Radarmeteo s.r.l.

4.1 Provincia di Bergamo

Stazione	Tnn	Tm	Txx	Ngg CS	Ngg GB	Ngg SB	PM (mm)	EP 24h	EP 72h	Ngg EP 72h	Ngg VF
Albino (Fiobbio)	-2.7	12.3	23.8	0	3	0	73.8	40.6	64.7	0	0
Alme	0.3	14.4	25.3	0	0	0	54.6	23.4	41.7	0	1
Almenno San Bartolomeo 1	-2.4	13.4	26.1	0	3	0	56.4	30.6	40.8	0	1
Almenno San Bartolomeo	1.4	15.4	26.9	0	0	0	47.3	20.8	34.8	0	NA
Almenno San Bartolomeo 2	2.2	14.6	24.3	0	0	0	48.6	22	35.4	0	0
Almenno San Salvatore	1.2	14.3	24.4	0	0	0	58.6	27.9	44.9	0	0
Alzano Lombardo	0.3	14.3	24.8	0	0	0	61.2	26.7	51.3	0	NA
Ambivere	NA	NA	NA	NA	NA	NA	NA	NA	NA	NA	1
AZZONE - Dezzo di Scalve	NA	NA	NA	NA	NA	NA	6.8	2.4	5.8	0	NA
BBM Km 28+600	1.3	15.1	26.2	0	0	0	NA	NA	NA	NA	NA
BBM Km 42+500	3	15.6	26.1	0	0	0	NA	NA	NA	NA	NA
Berbenno	-0.1	12.9	22.3	0	1	0	50.9	21.8	37	0	0
Berbenno centro	-0.3	12.9	22.7	0	1	0	NA	NA	NA	NA	0
Bergamo 1	-0.5	14.1	25.8	0	1	0	40.3	20.6	29.7	0	NA
Bergamo 2	-0.3	14	25.4	0	1	0	NA	NA	NA	NA	NA
Bergamo (Orio al Ser)	0	14	25	0	1	0	NA	NA	NA	NA	NA
BERGAMO - v.Goisio	-1	13.8	25.7	0	1	0	12.2	9.8	5.4	0	1
BERGAMO - v.Meucci	NA	NA	NA	NA	NA	NA	NA	NA	NA	NA	0
BERGAMO - v.Stezzano	1	15	26.1	0	0	0	6.8	3.8	5	0	1
BREMBILLA	-3.3	12.3	24.2	0	3	0	NA	NA	NA	NA	0
Briolo di Ponte San Pietro	1.7	14.9	25.1	0	0	0	47	19	35	0	1
Burligo di Palazzago	1.1	13.3	22.8	0	0	0	43.4	25.1	34.7	0	NA
Calvenzano	-0.3	14.6	26.3	0	1	0	26.5	10.9	18	0	1
Caprino Bergamasco loc. Perlupario	-0.6	12.9	23.3	0	1	0	44.5	24.6	32.4	0	0
CASNIGO - Campo Sportivo	-3.3	12.4	23.6	0	3	0	23.6	16	21.6	0	NA
Castelli Calepio	NA	NA	NA	NA	NA	NA	78.9	35.8	74.5	0	1
Cenate Sopra	-0.8	13.6	24.2	0	1	0	58.6	23.6	50.3	0	NA
Cene	-1.2	12.8	23.9	0	1	0	74.6	48.8	65.2	0	0
CENE - Ponte	0	13.4	23.4	0	1	0	2.4	1.6	4	0	NA
CLUSONE - SP 671	NA	NA	22.9	0	NA	NA	22	11.6	19.6	0	NA
Costa Volpino	-0.3	14	24.1	0	1	0	53.1	38.1	52.1	0	NA
COSTA VOLPINO	0.4	15	26.4	0	0	0	8.8	4.4	8.2	0	1
Costa Volpino loc. Volpino	-0.2	13.9	23.9	0	1	0	53	38.1	52.1	0	0
Filago	-0.9	13.8	25.2	0	1	0	50.6	25.1	42	0	0
Fiobbio di Albino	-2.6	12.2	23.8	0	3	0	72.1	40.6	63.7	0	0
Fontanella	0.7	14.6	25.9	0	0	0	NA	NA	NA	NA	NA
GANDELLINO - Grabiasca	-3.9	10.5	21.7	0	3	0	16.2	5.8	10.2	0	NA
Geromina di Treviglio	0.1	14.5	25.8	0	0	0	35.8	15	27.7	0	NA
Gorno	-1.6	12.4	22.5	0	2	1	65	18.3	40.4	0	NA
Laxolo di Valbrembilla	-2.4	11.7	22.3	0	3	1	48.7	22.7	37.1	0	NA
Lefte	-2.9	12.1	23.2	0	3	0	73.5	38.6	59.9	0	0
Mapello centro	1	14.7	24.9	0	0	0	44.2	24.1	33.3	0	0
Mapello stadio	5	14.9	25	0	0	0	43.5	23.6	32.8	0	NA
MORNICO AL SERIO - campo sportivo	-1.3	14.1	26.2	0	1	0	30.6	16.6	29.6	0	NA
Mozzanica	1.7	15.8	27	0	0	0	15	6.1	8.7	0	NA
MOZZANICA - v.Donizetti	-1.7	15	27.6	0	1	0	11.4	9.4	10.4	0	1
Mozzo	0.4	14.3	24.9	0	0	0	53	20.6	38.4	0	0
Mozzo fraz. Borghetto	1.9	14.4	24.3	0	0	0	48.7	22.1	36	0	0
Mozzo fraz. Pascoletto	1.3	14.9	25.4	0	0	0	50.9	21.3	39.3	0	1
Olmo al Brembo	-1.8	11.7	22.9	0	3	0	56.5	31.8	49.6	0	NA

Tabella 1. Legenda sigle: **Tnn** = temperatura minima estrema mensile; **Tm** = temperatura media mensile; **Txx** = temperatura massima estrema mensile; **Ngg CS** = numero giorni colpo di sole; **Ngg GB** = numero giorni gelo e brina; **Ngg SB** = numero giorni sbalzo termico; **PM (mm)** = precipitazioni mensili; **EP 24h** = massimo eccesso di pioggia giornaliero; **EP 72h** = massimo eccesso di pioggia in 3 giorni; **Ngg EP 72h** = numero giorni di pioggia in 3 giorni; **Ngg VF** = numero giorni vento forte; **NA** = dato non disponibile.

Stazione	Tnn	Tm	Txx	Ngg CS	Ngg GB	Ngg SB	PM (mm)	EP 24h	EP 72h	Ngg EP 72h	Ngg VF
OSIO SOTTO	1.5	14.7	24.9	0	0	0	2.2	0.8	1.4	0	1
Paladina	1.4	14.8	25.6	0	0	0	54	22.1	41	0	1
Palazzago	-1.6	13.1	24.8	0	1	0	46.8	24.4	33.3	0	0
Peghera di Taleggio	-3.1	10.4	20.1	0	3	NA	62.7	34.8	51.3	0	0
Peia	-0.3	12.8	21.3	0	1	0	82	46.5	67.5	0	0
PIAZZA BREMBANA - vivaio	-3.2	11.6	23.6	0	4	0	23.4	13.6	21.2	0	NA
PIAZZATORRE	-3.4	11.3	21.6	0	3	0	18.8	8.6	14.8	0	1
Ponte San Pietro	2.2	15.2	25.3	0	0	0	42.9	18.3	32.8	0	NA
Poscante di Zogno	-2.7	12	23.5	0	3	0	45	22.9	33.3	0	0
Presezzo	NA	NA	NA	NA	NA	NA	NA	NA	NA	NA	1
RANZANICO	-0.1	13.9	23.7	0	1	0	22.8	15.6	21	0	NA
ROTA D IMAGNA	-1.3	12.7	22.5	0	2	0	24.2	17	21.4	0	NA
SAN GIOVANNI BIANCO - Cornalita	-2.4	11.7	22.2	0	3	0	8.8	2.8	5.2	0	0
San Pellegrino Terme	-0.7	12.5	22.8	0	1	0	35	19.8	28.7	0	NA
Sarnico	1.5	14.4	24.4	0	0	0	60.2	29	56.9	0	NA
Seriate	1.8	15.2	25.2	0	0	0	45.5	22.1	36.5	0	1
Stezzano	1.6	15	25.4	0	0	0	37.2	19.7	30.2	0	NA
TAVERNOLA BERGAMASCA - Gallinarga	2.6	14.8	23.7	0	0	0	5.6	4.8	4.8	0	0
TORRE BOLDONE	0.4	14.6	25.1	0	0	0	15.4	10.8	14.6	0	NA
Treviglio	0.5	15.6	26.4	0	0	0	NA	NA	NA	NA	1
Vigano San Martino	-0.4	14.5	25.5	0	1	0	50.5	25.1	45.2	0	NA
Villa di Serio	1.4	14.9	25.2	0	0	0	35.6	25.9	28.7	0	0
Villa d Ogna	-1.7	12.2	22.7	0	2	0	51.5	29.2	44.4	0	NA
Villa d Ogna (via piave)	-1.7	12.2	23.1	0	2	0	41.1	23.1	35.3	0	0
Volpino	-0.3	14.1	24.1	0	1	0	53.1	38.1	52.1	0	0
Zorzino di Riva di Solto	7.9	15.1	22.2	0	0	0	87.9	61.2	85.1	1	0

Tabella 2. Legenda sigle: **Tnn** = temperatura minima estrema mensile; **Tm** = temperatura media mensile; **Txx** = temperatura massima estrema mensile; **Ngg CS** = numero giorni colpo di sole; **Ngg GB** = numero giorni gelo e brina; **Ngg SB** = numero giorni sbalzo termico; **PM (mm)** = precipitazioni mensili; **EP 24h** = massimo eccesso di pioggia giornaliero; **EP 72h** = massimo eccesso di pioggia in 3 giorni; **Ngg EP 72h** = numero giorni di pioggia in 3 giorni; **Ngg VF** = numero giorni vento forte; **NA** = dato non disponibile.

4.2 Provincia di Brescia

Stazione	Tnn	Tm	Txx	Ngg CS	Ngg GB	Ngg SB	PM (mm)	EP 24h	EP 72h	Ngg EP 72h	Ngg VF
Artogne	1	14.8	24.4	0	0	0	41	27.4	38.8	0	1
Bagnolo Mella	1.9	15.5	25.9	0	0	0	7.1	3.8	4.8	0	2
Bagolino	-1.2	12.1	22.3	0	2	0	68.8	48.5	62.7	0	1
BAGOLINO - SP669	-3.3	12	24.4	0	3	0	18.2	10	14.8	0	0
BBM Km 13+600	3.2	15.9	26.3	0	0	0	NA	NA	NA	NA	NA
BBM Km 2+150	1.5	15.2	25.8	0	0	0	NA	NA	NA	NA	NA
BBM Km 7+850	3.5	15.6	25.5	0	0	0	NA	NA	NA	NA	NA
Bedizzole loc. Villaggio Magri	1.4	14.2	24.7	0	0	0	32	21.3	30.2	0	2
Bione	0.6	12.9	22.4	0	0	0	41.4	18.8	35.3	0	0
BOVEGNO - ponte Zigole	NA	NA	NA	NA	NA	NA	13.4	6.6	11.8	0	NA
Brandico	1.8	15	26.1	0	0	0	NA	NA	NA	NA	NA
Brescia 1	0	13.6	23	0	1	NA	NA	NA	NA	NA	NA
Brescia Castello	2.6	16	25.7	0	0	0	33.6	20.8	33	0	1
Brescia Chiesanuova	2.5	16.4	27.2	0	0	0	31.8	19	31	0	1
Brescia Fornaci	2.8	16.4	27.5	0	0	0	23.6	13.2	23	0	1
BRESCIA - ITAS Pastori	-1.8	15.1	27.5	0	2	0	21.2	12.4	21	0	NA
Brescia Mompiano	-0.2	14.6	25.8	0	1	0	33	30	31.8	0	NA
BRESCIA - v.Ziziola	1.7	16.6	28.3	0	0	0	10.2	5.2	3.8	0	2
Burago di Muscoline	2.6	15.6	25.8	0	0	0	23.4	11	21.8	0	NA
CAINO	-0.5	13.3	23.4	0	1	0	14.2	6	13.4	0	NA
CAPO DI PONTE - v.Briscioli	-2.6	13.2	25	0	3	0	11	6	9	0	2
Castegnato	-0.1	14.9	26.2	0	1	0	41.4	21.6	37.1	0	1
Castel Mella	1	15.1	26.6	0	0	0	NA	NA	NA	NA	NA
Casto	-0.6	12.6	25.2	0	1	NA	62.8	26.4	50	0	0
Castrezzato	0.7	14.5	25.3	0	0	0	21.9	10.4	18.8	0	1
Cedegolo	-0.4	13.6	23.3	0	1	0	NA	NA	NA	NA	NA
CHIARI	NA	NA	NA	NA	NA	NA	5.6	2.6	2.4	0	2
Comezzano-Cizzago	-0.6	14.4	25.6	0	1	0	21.6	12.2	17.5	0	1
Corte Franca	1.7	14.8	25.3	0	0	0	67	27.4	63.5	0	NA
CORZANO - Bargnano	-2	14.4	27.3	0	2	0	5.2	3.2	4.8	0	2
Costa di Cazzago San Martino	2.1	15.1	25.7	0	0	0	50.9	26.7	46.7	0	1
Cunettone di Salò	2.7	15.1	24.9	0	0	0	30.2	16	28.2	0	0
DARFO BOARIO TERME	-1.4	14.4	25.9	0	1	0	5.6	2.6	4.8	0	1
Desenzano	0.7	14.2	25.3	0	0	0	22.9	13.7	21.6	0	1
Edolo	-0.9	13.1	23.5	0	1	0	41.2	33.5	39.6	0	NA
EDOLO - Centrale ENEL	NA	NA	NA	NA	NA	NA	NA	NA	NA	NA	3
EDOLO - Ist.Meneghini	-0.9	13.2	24.6	0	2	0	9.8	6.6	9.4	0	NA
Esine 1	-0.5	13.1	23.1	0	1	0	39.6	30	38.1	0	NA
Esine 2	NA	NA	NA	NA	NA	NA	43.2	33.8	43.2	0	NA
Esine (Esine zona ospedale)	-0.1	14.6	25	0	1	0	43.2	33.8	43.2	0	NA
Esine (Sacca di Esine)	-1.3	14.1	26.2	0	1	0	62.7	52.3	NA	NA	0
GAMBARA	-0.9	14.9	28.2	0	1	0	NA	NA	NA	NA	0
Gardone Val Trompia	-0.6	13.6	24.3	0	1	0	50.9	21.6	48.3	0	NA
Gavardo	0.6	14.2	24.8	0	0	0	40.9	22.4	39.9	0	0
Ghedì loc. Ponterosso	0.1	13.9	25.6	0	0	NA	7.7	3.8	NA	NA	NA
Gussago	0.2	15.1	26.6	0	0	0	43.2	22.4	40	0	1
Leno	-0.1	14.7	26	0	1	1	9.7	4.1	5.1	0	0
LIMONE SUL GARDA	2.9	16.1	26.3	0	0	0	NA	NA	NA	NA	0
Lodrino	-0.8	13.9	26.1	0	1	0	49.1	17.5	38	0	3
LONATO DEL GARDA	4	15.9	26	0	0	0	NA	NA	NA	NA	NA

Tabella 3. Legenda sigle: **Tnn** = temperatura minima estrema mensile; **Tm** = temperatura media mensile; **Txx** = temperatura massima estrema mensile; **Ngg CS** = numero giorni colpo di sole; **Ngg GB** = numero giorni gelo e brina; **Ngg SB** = numero giorni sbalzo termico; **PM (mm)** = precipitazioni mensili; **EP 24h** = massimo eccesso di pioggia giornaliero; **EP 72h** = massimo eccesso di pioggia in 3 giorni; **Ngg EP 72h** = numero giorni di pioggia in 3 giorni; **Ngg VF** = numero giorni vento forte; **NA** = dato non disponibile.

Stazione	Tnn	Tm	Txx	Ngg CS	Ngg GB	Ngg SB	PM (mm)	EP 24h	EP 72h	Ngg EP 72h	Ngg VF
MANERBA DEL GARDA - Dusano	3	14.9	24.3	0	0	0	NA	NA	NA	NA	1
MANERBIO - v.Dante	-0.1	14.9	27.4	0	1	0	4.4	2.2	3.2	0	NA
Mazzano	0.8	14.8	26.2	0	0	0	19.6	12.4	19	0	1
Montichiari	2	15.3	24	0	0	0	NA	NA	NA	NA	NA
MONTICHIARI - Boschetti	-1.8	14.4	26.7	0	1	0	4.4	2.2	3.4	0	NA
Montichiari (Fraz. Bredazzane)	-1.5	14.7	26.6	0	1	0	14.2	5.8	9.6	0	NA
Nave	-1.8	13.4	25.2	0	1	0	62.7	35.3	61.5	0	NA
Noffo di Pertica Alta	-1.4	11.7	22.3	0	2	0	59.4	27.7	53.4	0	NA
ODOLO	-2.2	13.2	26.4	0	3	0	1.6	0.6	2.2	0	NA
Ome	6.6	16.2	25.5	0	0	NA	53	20.6	NA	NA	NA
PADENGHE SUL GARDA - v.Fondrini	-0.6	13.8	25.4	0	1	0	0.4	0.2	0.4	0	0
Paderno Franciacorta	0.2	14.8	25.8	0	0	0	46.2	21.2	41.8	0	NA
Palazzolo S/O	2.2	15.3	25.3	0	0	0	77.8	39	73.8	0	NA
Palazzolo sull'Oglio	0.3	14.7	25	0	0	0	69.5	32.5	66.7	0	1
Pallazzolo sull'Oglio	2.3	15.2	25.3	0	0	0	77.8	39	73.8	0	1
Pieve di Lumezzane	-1.3	12.4	23.1	0	2	0	3	1.5	6	0	NA
Pozzolengo	-1.5	14	25.8	0	2	0	6.6	3.8	6.3	0	NA
Prevalle	0.5	14.6	25	0	0	0	35.2	16.8	33.8	0	2
Provaglio d Iseo	2.7	16.1	26.7	0	0	0	108.4	47.2	102.3	1	NA
Provezze di Provaglio d Iseo	-0.2	14.2	24.9	0	1	0	73.4	27.4	68.8	0	0
PUEGNAGO SUL GARDA	-0.4	14.2	25.2	0	1	0	3.2	1.8	1.8	0	0
Roncadelle	0.7	14.8	25.6	0	0	0	18.3	10.4	16	0	1
Sabbio Chiese	-4.3	11.5	24.8	0	5	0	28	15.7	23.4	0	NA
Sale Marasino	1.9	14.9	24.5	0	0	0	46.1	20.8	44.5	0	NA
San Gervasio Bresciano	0	15.1	26.7	0	1	0	14.8	7.9	10	0	1
SAREZZO - v.della Fonte	-1.2	NA	NA	NA	1	0	14.8	10.8	3.6	0	2
SARNICO - v. Roma	1.2	15.1	26.5	0	0	0	5.8	5	5	0	1
Sellero (Novelle di Sellero)	-0.5	13.8	23.1	0	1	0	33.5	23.1	28.9	0	1
SONCINO - v. Brescia	-0.3	14.5	26.3	0	1	0	8.6	6.8	7.8	0	NA
TIGNALE - Oldesio	0.8	14.4	24.3	0	0	0	8.8	7.8	2	0	0
TOSCOLANO-MADERNO	4.2	15.5	24.6	0	0	0	16	7.8	15	0	2
Toscolano Maderno	4.3	15.6	24.6	0	0	0	NA	NA	NA	NA	NA
Travagliato	0.3	14.9	26.3	0	0	0	NA	NA	NA	NA	1
Tremosine sul Garda	1.5	13.5	21.8	0	0	0	29.2	18.8	27.4	0	NA
Vallio Terme	-1.9	12.6	24.6	0	2	0	46	24.9	44.7	0	NA
Vestone	-3.3	11.7	25.2	0	3	0	39.3	20.8	34.3	0	NA
Villanuova sul Clisi loc. Fibbia	0.8	13.7	25.1	0	0	0	33	16	31	0	2
Villa Pedernano	3.1	15.3	25.3	0	0	0	79.6	31	75.6	0	1

Tabella 4. Legenda sigle: **Tnn** = temperatura minima estrema mensile; **Tm** = temperatura media mensile; **Txx** = temperatura massima estrema mensile; **Ngg CS** = numero giorni colpo di sole; **Ngg GB** = numero giorni gelo e brina; **Ngg SB** = numero giorni sbalzo termico; **PM (mm)** = precipitazioni mensili; **EP 24h** = massimo eccesso di pioggia giornaliero; **EP 72h** = massimo eccesso di pioggia in 3 giorni; **Ngg EP 72h** = numero giorni di pioggia in 3 giorni; **Ngg VF** = numero giorni vento forte; **NA** = dato non disponibile.

4.3 Provincia di Como

Stazione	Tnn	Tm	Txx	Ngg CS	Ngg GB	Ngg SB	PM (mm)	EP 24h	EP 72h	Ngg EP 72h	Ngg VF
Albavilla	0.5	13.6	23.8	0	0	0	49.8	22.6	30.8	0	0
Albese con Cassano	-0.2	14.1	25.2	0	1	0	48.7	21.8	30.7	0	1
Albiolo	-0.1	13.6	24.2	0	1	0	81.3	27.9	53.8	0	1
Alzate Brianza 1	-0.1	13.7	23.5	0	1	0	0	0	NA	NA	NA
Alzate Brianza 2	-0.6	14.1	25.5	0	1	0	45.7	16.5	26.6	0	0
Alzate Brianza 3	-1.4	12.9	24	0	2	0	45	18	25.6	0	0
Anzano del Parco	-0.7	13.5	23.3	0	1	0	34.5	14	19	0	1
Beregazzo con Figliaro	1.1	13.5	22.8	0	0	0	73.6	31.2	51	0	0
Bregnano	1.1	14.4	25.1	0	0	0	58.3	19.3	37.8	0	1
Bulgarograsso	-3.6	11.7	24.1	0	4	0	63.9	19.8	42.1	0	NA
Cadorago	0.3	13.7	24.9	0	0	0	48.3	15.2	28	0	1
CANTU - Asnago	-3.2	12.5	25.5	0	3	0	2.4	1	1.4	0	NA
Cantù Cascina Porta 1	-2.3	12.6	24.1	0	3	0	50.4	19.6	32	0	0
Cantù Cascina Porta 2	1.2	14.5	24.7	0	0	0	NA	NA	NA	NA	NA
Cantu (Fecchio)	NA	NA	NA	NA	NA	NA	NA	NA	NA	NA	0
Capiago Intimiano 2	1.4	14	24.4	0	0	0	60.8	20	38.4	0	1
Caraniso di Torno	1.6	14.4	24.4	0	0	0	62.5	24.6	42.7	0	0
Careggiola di Lurago d Erba	-2.1	12.8	25.3	0	3	0	36.2	13	18.5	0	1
Carimate Vedroni	-2.7	13	25.5	0	3	0	56.2	19	33.9	0	NA
Casolino al Piano	-0.2	13.7	24.8	0	1	0	52	16.8	33.8	0	1
CASLINO D ERBA - v. 4 novembre	-1.6	13.2	25.4	0	3	0	19.2	10.4	16.2	0	NA
Casnate con Bernate	-1.1	13.5	24.8	0	1	0	72.5	28.7	48.2	0	1
Ceremate	1.2	14.7	25.3	0	0	0	66.3	18.6	39.9	0	0
Cirimido	-0.2	13.9	24.9	0	1	0	23.7	17	23.6	0	0
Como Aero Club Lago	2.6	15.3	25.7	0	0	0	51.2	16.8	35.9	0	0
Como Breccia	0.9	13.9	23.7	0	0	0	63.5	23.4	45.2	0	NA
Como Camerlata	0.2	14.5	25.5	0	0	0	69.1	22.9	49.1	0	0
Como Depuratore	2.1	15.1	25.2	0	0	0	49.4	17.5	34	0	1
Como Garibaldina	2.5	14.4	23.4	0	0	0	56.7	17.5	37.6	0	1
Como Monteolimpino	-0.6	14.1	25.6	0	1	0	77	31.5	53.6	0	0
Como Rebbio Lechler	-1.6	13	25.1	0	3	0	69.4	27.2	51.1	0	0
Como Sagnino	0.8	14.4	24.5	0	0	0	68.8	25.1	49.5	0	1
Como Trecallo	-0.5	13.9	24.7	0	1	0	53.1	18.3	34.3	0	1
Como Università	0.9	14.2	24.6	0	0	NA	58.6	24.4	NA	NA	NA
COMO - viale Geno	2.3	15.3	25.8	0	0	0	NA	NA	NA	NA	NA
COMO - Villa Gallia	2.4	15.5	26.3	0	0	0	3.8	2.6	1	0	1
Dongo	1.8	14.1	22.8	0	0	0	59.2	19.3	31.2	0	NA
Erba 2	1.9	15.1	25.6	0	0	0	37.6	15.5	21.3	0	NA
Erba	2.3	14.9	24.7	0	0	0	NA	NA	NA	NA	NA
ERBA - v. Battisti	1.2	15.2	26.1	0	0	0	15.8	8.2	14.8	0	NA
Fino Mornasco Depuratore	-2.2	12.7	24.6	0	3	0	52.7	17.5	32.5	0	0
GARZENO	0.2	13.8	24.2	0	0	0	18.2	6.4	11.6	0	NA
GERA LARIO - Fuentes	NA	NA	NA	NA	NA	NA	16.4	5	9.2	0	NA
Gravedona Ospedale	2.4	13.9	22.2	0	0	0	57.9	19.8	31.2	0	1
Guanzate	-2	12.6	24.7	0	3	0	64.5	20.1	40.4	0	0
Inverigo	-1.5	13	24.3	0	3	0	37	13.7	20.5	0	1
LAMBRUGO	-2.7	13.8	26.9	0	3	0	12.6	5.6	11.4	0	NA
Lecco San Giovanni	2	15	24.8	0	0	0	43.2	20.6	28.7	0	2
Lenno	2.8	14.8	24.3	0	0	0	60.8	23.6	47.8	0	1
Lipomo	0.7	14.6	25.4	0	0	0	46.9	16.3	NA	NA	NA

Tabella 5. Legenda sigle: **Tnn** = temperatura minima estrema mensile; **Tm** = temperatura media mensile; **Txx** = temperatura massima estrema mensile; **Ngg CS** = numero giorni colpo di sole; **Ngg GB** = numero giorni gelo e brina; **Ngg SB** = numero giorni sbalzo termico; **PM (mm)** = precipitazioni mensili; **EP 24h** = massimo eccesso di pioggia giornaliero; **EP 72h** = massimo eccesso di pioggia in 3 giorni; **Ngg EP 72h** = numero giorni di pioggia in 3 giorni; **Ngg VF** = numero giorni vento forte; **NA** = dato non disponibile.

Stazione	Tnn	Tm	Txx	Ngg CS	Ngg GB	Ngg SB	PM (mm)	EP 24h	EP 72h	Ngg EP 72h	Ngg VF
Lomazzo	-0.4	13.8	25.4	0	2	0	78.8	25.3	49.7	0	0
Loveno di Menaggio	-0.2	13.6	23.9	0	1	0	66.3	25.9	49.8	0	1
LURAGO MARINONE	-0.4	14.3	25.6	0	1	0	NA	NA	NA	NA	1
Mariano Comense	-3.1	12.2	24.8	0	3	0	47.8	19.3	28.7	0	0
MARIANO COMENSE - campo sportivo	-0.4	14.1	25.4	0	1	0	11.8	5.4	10.6	0	2
Meda (Via Como)	-1.2	13.8	25.3	0	2	0	40	12.6	26.2	0	NA
Merone Depuratore	-1.7	13.3	25.7	0	3	0	33.2	13	18.1	0	1
Moltrasio	3.8	14.8	23.2	0	0	0	47.8	18.8	35.6	0	1
Montorfano	-0.1	13.1	23.4	0	1	0	NA	NA	NA	NA	NA
Olgiate Comasco	-2.6	12.4	24.6	0	3	0	72.2	27.7	47.8	0	1
OLGIATE COMASCO - v.Repubblica	-0.8	13.5	25.1	0	2	0	NA	NA	NA	NA	NA
Orsenigo	0.7	14	26.1	0	0	0	39.2	13.2	22.6	0	0
Ossuccio	2.9	15.1	24.5	0	0	0	NA	NA	NA	NA	1
Porlezza	0.3	14.1	24.4	0	0	0	56.8	17	38.1	0	0
PORLEZZA - torrente	0.2	13.7	23.9	0	0	0	20.6	6.4	13.4	0	0
Rovenna di Cernobbio	2.2	14.8	25.2	0	0	0	63	23.8	43.2	0	1
TREMEZZO	1.5	15.2	26.3	0	0	0	15.4	6.4	11.8	0	NA
Valbrona (Visino)	-1.7	13.3	25.3	0	3	0	55.6	21.2	36.2	0	0
Vertemate con Minoprio	0.4	13.6	23.8	0	0	0	64.8	27.4	44.3	0	0
VERTEMATE CON MINOPRIO - serre	-3.1	13.2	25.8	0	3	0	11	8.8	9.8	0	0
Villa Guardia	-1.6	13.6	25	0	1	0	72.8	25.1	49.7	0	0

Tabella 6. Legenda sigle: **Tnn** = temperatura minima estrema mensile; **Tm** = temperatura media mensile; **Txx** = temperatura massima estrema mensile; **Ngg CS** = numero giorni colpo di sole; **Ngg GB** = numero giorni gelo e brina; **Ngg SB** = numero giorni sbalzo termico; **PM (mm)** = precipitazioni mensili; **EP 24h** = massimo eccesso di pioggia giornaliero; **EP 72h** = massimo eccesso di pioggia in 3 giorni; **Ngg EP 72h** = numero giorni di pioggia in 3 giorni; **Ngg VF** = numero giorni vento forte; **NA** = dato non disponibile.

4.4 Provincia di Cremona

Stazione	Tnn	Tm	Txx	Ngg CS	Ngg GB	Ngg SB	PM (mm)	EP 24h	EP 72h	Ngg EP 72h	Ngg VF
CASALBUTTANO ED UNITI	-1.9	14.4	27.7	0	2	0	3.6	1.4	2.2	0	NA
Casalmaggiore	0.4	14.8	26.4	0	0	0	17.3	13.2	16.3	0	NA
CASALMAGGIORE - campo sportivo	-3	13.1	26.9	0	3	0	1.8	0.6	2.6	0	NA
Castelleone Cascina Gallotta	0.2	14.7	26.2	0	0	0	13.7	5.8	7.1	0	NA
Cingia de Botti	-0.6	13.8	26.4	0	2	0	NA	NA	NA	NA	NA
Credera Rubbiano	-0.3	14.5	26.3	0	1	0	14.6	6.3	8.1	0	NA
Crema 1	0	15.1	27.3	0	1	0	19.7	9.1	13.4	0	NA
Crema 2	1.3	15.4	26.4	0	0	0	19.1	7.4	13.5	0	1
CREMA - v.Camporelle	0.6	15.2	27.3	0	0	0	11.8	6.4	10.2	0	NA
CREMA - v.XI febbraio	-0.3	15.2	28	0	1	0	NA	NA	NA	NA	NA
Cremona Porto	-0.4	14.3	26.3	0	1	0	NA	NA	NA	NA	5
CREMONA - Via Fatebenefratelli	0.5	15.6	29.3	0	0	0	6.8	2.2	4.6	0	1
Cremona Porto	0.7	14.9	26.5	0	0	0	NA	NA	NA	NA	1
Frontignano di Barbariga	1.1	15.8	26.9	0	0	0	9.9	6.3	7.6	0	NA
Gussola	-0.6	14.3	27.4	0	1	0	28	14.4	27	0	NA
Isola Pescaroli	0.6	14.4	26.2	0	0	0	14.9	9.9	14.4	0	1
Malagnino	-1.2	14.1	26.6	0	1	0	NA	NA	NA	NA	NA
Offanengo	0.7	16	27.2	0	0	NA	5.1	2	4.8	0	NA
Olmeneta	-0.8	14.4	26.5	0	1	0	NA	NA	NA	NA	1
Ossolario di Paderno Ponchielli	-0.9	14.5	26.7	0	1	0	NA	NA	NA	NA	3
Passarera di Capergnanica	-0.8	14.6	26.8	0	1	0	22.4	9.9	14.2	0	1
PERSICO DOSIMO	-2.6	14.3	27.5	0	2	0	5.4	2	3.8	0	2
Piadena	-0.2	14.9	26.6	0	1	0	12.7	10.4	12.4	0	1
PIEVE SAN GIACOMO	-3.4	13.9	27.9	0	3	0	3	1.4	3.4	0	2
RIVOLTA D ADDA - Ist. Spallanzani	-2.2	14.9	28.1	0	2	0	1.2	0.8	3.4	0	0
Solarolo di Pozzaglio ed Uniti	3.7	15.8	27.1	0	0	NA	10.9	7.6	NA	NA	NA
Soncino 1	0.1	15.6	27.3	0	0	0	15.8	8.6	12.2	0	NA
SONCINO - v. Brescia	-0.3	14.5	26.3	0	1	0	8.6	6.8	7.8	0	NA
Soresina	-0.2	15.8	29.3	0	1	0	14.4	6.7	8.8	0	NA
Soresina Cascina Mancina	-0.7	14.2	26.3	0	1	0	NA	NA	NA	NA	NA
Spinadesco	0	15.6	26.4	0	1	NA	4.5	2	NA	NA	NA
Spinadesco (Spinadesco)	NA	NA	NA	NA	NA	NA	15.6	10.8	NA	NA	NA
Torricella del Pizzo	-0.7	13.3	27.4	0	1	0	17.1	10.7	17.1	0	NA
Trigolo	-1.1	14.2	26.4	0	1	0	11.1	5.1	6.7	0	1

Tabella 7. Legenda sigle: **Tnn** = temperatura minima estrema mensile; **Tm** = temperatura media mensile; **Txx** = temperatura massima estrema mensile; **Ngg CS** = numero giorni colpo di sole; **Ngg GB** = numero giorni gelo e brina; **Ngg SB** = numero giorni sbalzo termico; **PM (mm)** = precipitazioni mensili; **EP 24h** = massimo eccesso di pioggia giornaliero; **EP 72h** = massimo eccesso di pioggia in 3 giorni; **Ngg EP 72h** = numero giorni di pioggia in 3 giorni; **Ngg VF** = numero giorni vento forte; **NA** = dato non disponibile.

4.5 Provincia di Lecco

Stazione	Tnn	Tm	Txx	Ngg CS	Ngg GB	Ngg SB	PM (mm)	EP 24h	EP 72h	Ngg EP 72h	Ngg VF
Abbadia Lariana	2.8	14.8	24.2	0	0	0	48.9	21.3	34.4	0	1
Ballabio	-1.1	12.1	22.3	0	3	0	68.1	27.2	39.1	0	NA
Barzago	-0.8	13.5	24.1	0	1	0	37.7	13.2	23.4	0	1
Barzio	-2.4	11.1	20.9	0	3	1	62.8	29.7	42.8	0	0
Bevera di Sirtori	-0.1	14	24.3	0	1	0	37.6	13.2	23.6	0	1
Bonzeno di Bellano	0.6	13.6	23.5	0	0	0	86.4	33.8	66.6	0	1
BOSISIO PARINI - Imbarcadero	NA	NA	NA	NA	NA	NA	15.4	5.4	12.6	0	NA
Calco	-1.5	13.7	24.8	0	1	0	50.8	27	38	0	0
Calco Superiore	0.9	14.1	25.1	0	0	0	36.8	20.1	12.4	0	0
CASATENOVO - tetto	NA	NA	NA	NA	NA	NA	11.4	4	9.4	0	1
Cernusco Lombardone	0	14.7	25.9	0	1	0	45.4	18	31.4	0	0
COLICO	0.5	14.6	25.9	0	0	0	16.8	6.2	10.6	0	1
Colico	2.8	15.5	25.9	0	0	0	42.4	14.6	27.8	0	2
CORTENOVA	NA	NA	27.4	0	NA	NA	19.6	12.4	5	0	NA
Cortenuova di Monticello Brianza	-3.8	11.9	24.4	0	4	0	39.2	13.7	24.9	0	NA
Dervio Lago	3.1	14.1	21.7	0	0	0	62.8	20.1	40.6	0	1
DERVIO - v.S.Cecilia	1.8	14.2	23.8	0	0	0	35.2	14.4	25.8	0	NA
Erve	-0.4	12.9	23.3	0	1	0	48	26.7	31.5	0	1
Galbiate	1.5	14.2	23.7	0	0	0	42.2	16	26.1	0	1
Garlate	0.3	14.5	25.4	0	0	0	41.9	17.3	26.4	0	NA
Lecco centro	3.1	15.2	25.1	0	0	0	41.6	23.6	29.9	0	2
Lecco Germanedo	-0.2	13.7	24.8	0	1	0	16.9	9.7	13	0	0
Lecco San Giovanni	2	15	24.8	0	0	0	43.2	20.6	28.7	0	2
LECCO - v.Sora	1.1	15.1	26	0	0	0	8	3.6	7.6	0	0
Lezzeno di Bellano	2.2	15	25.2	0	0	0	65.8	24.9	51.3	0	NA
Maggio di Cremeno	-2.2	11	20.5	0	2	0	52.6	22.9	33.3	0	2
Mandello del Lario	1.9	14.4	24.3	0	0	0	NA	NA	NA	NA	1
MOLTENO - Cimitero	-3	13.1	26.2	0	3	0	11	3.8	9.2	0	NA
NIBIONNO	-0.7	13.8	25.2	0	1	0	14.6	8	12.6	0	NA
Olginate	1.6	14.8	24.8	0	0	0	40.3	20.1	27.4	0	NA
Olginate 2	1.5	14.8	25.4	0	0	0	43.4	20.1	29.7	0	NA
Oliveto Lario	1.7	14.4	23.9	0	0	0	65.3	33.3	47.8	0	1
Osnago	0.4	14.3	25	0	0	0	51.7	21.8	37.8	0	1
OSNAGO	-2.5	13.6	26.9	0	3	0	13.6	7.2	12.4	0	NA
Perego loc. Galbusera Nera	NA	NA	23.9	0	NA	NA	36.5	13.5	23.9	0	NA
Perledo loc. Cantone	1.1	14.2	23.7	0	0	0	73.9	34	59.1	0	0
PERLEDO	NA	NA	NA	NA	NA	NA	34	11	23.8	0	NA
Rogeno (Casletto di Rogeno)	NA	NA	NA	NA	NA	NA	43	18	27.7	0	1
Rovagnate fraz. Albareda	-0.2	13.7	24.3	0	1	0	44.4	17.3	28.9	0	0
Santa Maria Hoe loc. Sancina	-0.2	13.8	24.3	0	1	0	41.9	18	27.4	0	0
Taceno	-2.4	13	25	0	2	0	79.8	45.2	62.4	0	1
Valmadrera	1.2	14.3	24.3	0	0	0	41.8	18.8	26.4	0	1

Tabella 8. Legenda sigle: **Tnn** = temperatura minima estrema mensile; **Tm** = temperatura media mensile; **Txx** = temperatura massima estrema mensile; **Ngg CS** = numero giorni colpo di sole; **Ngg GB** = numero giorni gelo e brina; **Ngg SB** = numero giorni sbalzo termico; **PM (mm)** = precipitazioni mensili; **EP 24h** = massimo eccesso di pioggia giornaliero; **EP 72h** = massimo eccesso di pioggia in 3 giorni; **Ngg EP 72h** = numero giorni di pioggia in 3 giorni; **Ngg VF** = numero giorni vento forte; **NA** = dato non disponibile.

4.6 Provincia di Lodi

Stazione	Tnn	Tm	Txx	Ngg CS	Ngg GB	Ngg SB	PM (mm)	EP 24h	EP 72h	Ngg EP 72h	Ngg VF
Cadilana di Corte Palasio	-0.3	14.7	26.6	0	1	0	15.8	7.6	8.4	0	0
Capergnanica	0.1	14.8	26.8	0	0	0	20.7	9.7	13	0	1
Casalpusterlengo	0.6	14.6	25.6	0	0	0	NA	NA	NA	NA	1
CAVENAGO D ADDA	-1.8	13.9	27.3	0	2	0	6.4	2.8	4.2	0	2
Codogno	0.4	15	26.7	0	0	0	16	10.8	14.5	0	NA
CODOGNO - Ist.Tosi	NA	NA	NA	NA	NA	NA	4.2	1.8	3.2	0	NA
Lodi	1.6	15.2	25.9	0	0	0	9.9	3.8	5.6	0	1
Lodi (San Bernardo)	1.6	15.2	26.2	0	0	0	10.8	3.8	6.2	0	1
Lodi (viale Pavia)	2.2	15.6	26.7	0	0	0	19.6	8.4	10.4	0	1
LODI - v. X Maggio	NA	NA	NA	NA	NA	NA	7.2	5.2	6	0	NA
Montanaso Lombardo	1.3	15.2	27.1	0	0	0	14.8	6.2	8.2	0	1
SAN COLOMBANO AL LAMBRO	1.2	15.3	27	0	0	0	6	2.4	3.4	0	2
SANT ANGELO LODIGIANO	-0.2	14.4	26.9	0	1	0	NA	NA	NA	NA	NA
SantAngelo Lodigiano	-0.4	14.4	26.6	0	1	0	20.7	8.6	13.4	0	1
Sordio	1.7	15.9	27.5	0	0	0	9	3	4.8	0	NA

Tabella 9. Legenda sigle: **Tnn** = temperatura minima estrema mensile; **Tm** = temperatura media mensile; **Txx** = temperatura massima estrema mensile; **Ngg CS** = numero giorni colpo di sole; **Ngg GB** = numero giorni gelo e brina; **Ngg SB** = numero giorni sbalzo termico; **PM (mm)** = precipitazioni mensili; **EP 24h** = massimo eccesso di pioggia giornaliero; **EP 72h** = massimo eccesso di pioggia in 3 giorni; **Ngg EP 72h** = numero giorni di pioggia in 3 giorni; **Ngg VF** = numero giorni vento forte; **NA** = dato non disponibile.

4.7 Provincia di Mantova

Stazione	Tnn	Tm	Txx	Ngg CS	Ngg GB	Ngg SB	PM (mm)	EP 24h	EP 72h	Ngg EP 72h	Ngg VF
Asola	-0.3	15	27.2	0	1	0	14	5.3	8.9	0	2
ASOLA - v.Industria	-1.8	13.8	25.9	0	2	0	7	3.2	6	0	NA
BIGARELLO	-1.6	13.6	27.1	0	2	0	10.4	7.4	7.8	0	1
Bondeno- Gonzaga	-1.7	14.2	26.7	0	2	0	NA	NA	NA	NA	NA
Borgofranco sul Po	-1.1	14.4	26.1	0	1	NA	8.8	5.4	8.2	0	NA
Bozzolo	-0.1	15.1	27.2	0	1	0	NA	NA	NA	NA	NA
Canicossa di Marcaria	-0.3	14.8	26.7	0	1	0	NA	NA	NA	NA	NA
Castel Goffredo	0.1	14.8	26.7	0	0	0	5.4	2.5	5.3	0	NA
Cerlongo	-1.9	14.7	26.9	0	2	1	12.2	7.4	9.8	0	NA
Curtatone	-0.8	14.7	26.8	0	1	1	NA	NA	NA	NA	1
GOITO	-2	14.3	27.6	0	3	0	3.2	1.4	2.6	0	NA
Gonzaga	-0.4	14.7	26.6	0	1	0	22.2	13.2	18.2	0	1
GONZAGA	-1.7	13.9	27.3	0	3	0	2.6	1.2	4.6	0	1
Gorgo di San Benedetto Po	-1.9	13.9	26.3	0	1	0	18.3	9.7	10.7	0	1
Levata di Curtatone	1.3	15.7	27.5	0	0	0	13.2	6.3	10.4	0	NA
Mantova	1.7	15.8	26.7	0	0	0	10.7	4.1	8.6	0	1
Mantova (Borgochiesanuova)	0.2	16.1	28.1	0	0	0	NA	NA	NA	NA	NA
Mantova (Campo Canoa)	2.7	16.7	29.5	0	0	0	NA	NA	NA	NA	NA
MANTOVA - Lunetta2 SMR	-0.4	14.8	26.9	0	1	1	NA	NA	NA	NA	1
MANTOVA - S.Agnese	0.7	15.2	26.6	0	0	0	NA	NA	NA	NA	NA
MANTOVA - Tridolino	1.1	14.8	26.8	0	0	0	8.6	6.4	7	0	2
Monzambano	-0.7	14.4	26.1	0	1	0	4.3	2.8	4.3	0	NA
Pegognaga	0	14.6	25.8	0	1	0	23.8	12.7	NA	NA	NA
Piubega	-0.7	14.7	26.7	0	1	0	7.2	3.8	5.6	0	NA
Poggio Rusco	-1.5	13.5	27.4	0	2	0	15	8.1	12.2	0	NA
Pomponesco	-1.3	13.6	25.8	0	2	0	18.3	12.2	17.2	0	2
PONTI SUL MINCIO - Monzambano	-1.6	13.8	25.8	0	2	0	8.4	6	8.2	0	NA
Porto Mantovano	1.7	15.4	26.2	0	0	0	9.2	4.6	8.9	0	1
Rodigo (Rivalta sul Mincio)	-0.9	14.5	26.1	0	1	0	7.4	3.6	12	0	1
San Giorgio di Mantova	-0.1	14.7	26.2	0	1	0	14.3	8.1	9.1	0	2
San Lorenzo di Goito	-1.3	13.8	26.1	0	2	0	5.2	2.3	8.3	0	1
San Martino dall Argine	0	14.2	26.4	0	1	0	12	8.6	NA	NA	NA
Sermide	-0.3	14.1	26.5	0	1	0	13	6.9	NA	NA	NA
SERMIDE - SP 91	0.5	14.7	26.5	0	0	0	3.4	1.2	7.4	0	2
Suzzara	-1.2	14	27.6	0	2	0	14.7	10.9	12.2	0	1
Viadana	0.7	15.6	28.2	0	0	1	19.6	13.8	18.4	0	NA
Villa Poma	-1.5	13.8	26.8	0	2	NA	NA	NA	NA	NA	NA

Tabella 10. Legenda sigle: **Tnn** = temperatura minima estrema mensile; **Tm** = temperatura media mensile; **Txx** = temperatura massima estrema mensile; **Ngg CS** = numero giorni colpo di sole; **Ngg GB** = numero giorni gelo e brina; **Ngg SB** = numero giorni sbalzo termico; **PM (mm)** = precipitazioni mensili; **EP 24h** = massimo eccesso di pioggia giornaliero; **EP 72h** = massimo eccesso di pioggia in 3 giorni; **Ngg EP 72h** = numero giorni di pioggia in 3 giorni; **Ngg VF** = numero giorni vento forte; **NA** = dato non disponibile.

4.8 Provincia di Milano

Stazione	Tnn	Tm	Txx	Ngg CS	Ngg GB	Ngg SB	PM (mm)	EP 24h	EP 72h	Ngg EP 72h	Ngg VF
ABBIATEGRASSO - Strada Casalina	NA	NA	NA	NA	NA	NA	NA	NA	NA	NA	1
ARCONATE - SMR	-2.9	13.8	28	0	4	0	NA	NA	NA	NA	NA
BBM Km 49+000	2.7	15.3	26.2	0	0	0	NA	NA	NA	NA	NA
BBM Km 54+500	1.8	15.1	25.7	0	0	0	NA	NA	NA	NA	NA
Bernate Ticino	-1.4	14.3	27.2	0	1	0	38.6	19	29.8	0	0
Bollate	-0.9	14.2	26.1	0	1	0	9.8	4.3	7.8	0	1
Buccinasco Cascina Robbiolo	2.1	15.9	27	0	0	0	16.6	4.6	8.7	0	1
Bussero	-0.8	14.1	25.7	0	1	0	NA	NA	NA	NA	1
Calepio di Settala	0.8	15.1	26.7	0	0	0	22.9	10.4	11.9	0	1
Canegrate	0.6	14.8	25.8	0	0	0	50.7	22.1	31.2	0	1
Carpiano (centro)	0.5	15.1	27.3	0	0	0	NA	NA	NA	NA	1
Castano Primo	-1.9	13.5	25.9	0	2	0	39.8	20	30.2	0	0
Castellanza	0.8	14.4	25.1	0	0	0	61.3	20.1	33.6	0	NA
CINISELLO BALSAMO - Parco Nord	-2.5	14.1	27.2	0	3	0	11.4	4.4	9	0	0
Cinisello Balsamo - Parco Nord	5.9	15.8	25.9	0	0	0	30.3	6.3	NA	NA	NA
Cislano	0.1	14.6	26.8	0	0	0	44	14.5	24.2	0	0
Corbetta	0.7	15	26.2	0	0	1	36.8	11.7	23.1	0	NA
CORSICO	0.2	14.8	26.7	0	0	0	NA	NA	NA	NA	NA
Corsico 1	2.2	15.7	26.8	0	0	0	19.2	6.6	10.8	0	NA
Corsico Parco Sud	-0.5	14.2	25.8	0	1	1	34	9.9	21.6	0	2
Gaggiano	-1.1	14	26.9	0	1	NA	NA	NA	NA	NA	NA
Gaggiano (Centro)	NA	NA	NA	NA	NA	NA	43.6	17.6	25.6	0	1
Gorgonzola	2.1	16.2	28.5	0	0	0	NA	NA	NA	NA	NA
Inveruno	-1.2	13.9	26.4	0	1	0	41.9	16.5	27.9	0	1
LACCHIARELLA	-0.1	15	27.7	0	1	0	NA	NA	NA	NA	NA
Legnano centro	1.5	14.5	24.7	0	0	0	42.2	16.5	23.4	0	1
Legnano Protezione Civile	1.5	15.1	25.9	0	0	0	53.9	18.5	27.8	0	NA
Linate	0	14.6	26	0	2	NA	NA	NA	NA	NA	NA
Locate di Triulzi	-2.2	13.1	25.9	0	3	0	22.7	6.9	12.2	0	1
Magenta	-0.5	14.8	26.2	0	1	0	25.6	12.4	12.4	0	1
MAGENTA - cascina Mainaga	-1.6	13.6	25.9	0	1	0	4.8	2.2	3.8	0	NA
Marcallo con Casone	-1.4	13.8	26.2	0	1	NA	44.1	11.9	28.6	0	1
Martesana	-0.5	13.4	24.8	0	1	0	NA	NA	NA	NA	NA
Melegnano Cascina Cappuccina	-0.4	14	25.6	0	1	0	16.4	6.1	9	0	0
Milano Arbe	3.6	15.8	25.7	0	0	0	24.3	8.1	13.9	0	1
Milano Boscoincitta	-0.4	14.1	26.6	0	1	0	32.7	9.1	17.5	0	NA
MILANO - Lambrate	-0.7	15	27.2	0	1	0	9.8	4.6	7.8	0	2
Milano Lambrate	2.3	15.7	26.4	0	0	0	29.9	14.2	17.8	0	NA
MILANO - Linate	2	15	26	0	0	0	NA	NA	NA	NA	NA
Milano Linate Radiosonda	1.4	15.2	26.1	0	0	0	28.6	13.2	17.8	0	1
Milano (Milano - Maxwell)	1.8	15.7	26.8	0	0	0	NA	NA	NA	NA	NA
Milano Porta Genova	4.2	16.2	26.4	0	0	0	30.5	15.2	19.8	0	1
MILANO - P.zza Zavattari	2.2	16.1	27.2	0	0	1	14.4	8.8	11.8	0	0
Milano San Leonardo	0	15	27.1	0	1	0	29	9.8	17	0	0
Milano San Siro	1	14.7	25.6	0	0	0	29.6	11.2	15.1	0	1
MILANO - v.Brera	NA	NA	NA	NA	NA	NA	12	6	9.8	0	1
MILANO - v.Feltre	0.1	14.6	26.1	0	0	0	NA	NA	NA	NA	NA
MILANO - v.Juvara	4.5	16.7	27.5	0	0	0	NA	NA	NA	NA	2
MILANO - v.Marche	3.4	16.1	27	0	0	0	NA	NA	NA	NA	1
MILANO - v.Rosellini	NA	NA	NA	NA	NA	NA	12.2	4.6	10	0	NA

Tabella 11. Legenda sigle: **Tnn** = temperatura minima estrema mensile; **Tm** = temperatura media mensile; **Txx** = temperatura massima estrema mensile; **Ngg CS** = numero giorni colpo di sole; **Ngg GB** = numero giorni gelo e brina; **Ngg SB** = numero giorni sbalzo termico; **PM (mm)** = precipitazioni mensili; **EP 24h** = massimo eccesso di pioggia giornaliero; **EP 72h** = massimo eccesso di pioggia in 3 giorni; **Ngg EP 72h** = numero giorni di pioggia in 3 giorni; **Ngg VF** = numero giorni vento forte; **NA** = dato non disponibile.

Stazione	Tnn	Tm	Txx	Ngg CS	Ngg GB	Ngg SB	PM (mm)	EP 24h	EP 72h	Ngg EP 72h	Ngg VF
MOTTA VISCONTI - SMR	-0.9	14.9	28.7	0	1	0	NA	NA	NA	NA	0
Nerviano	-0.4	14.4	25.7	0	1	0	36.7	12.4	20.2	0	1
Nosate	-1.7	13	25.9	0	2	0	52	25.1	37	0	NA
Ossona	1.1	14.8	25.9	0	0	0	31.3	10.7	19.8	0	1
Paderno Dugnano	1.7	16	27.7	0	0	0	NA	NA	NA	NA	1
PADERNO DUGNANO - Palazzolo Parco Borghetto	NA	NA	NA	NA	NA	NA	8.8	3.4	6.6	0	NA
Peschiera Borromeo (Bellaria)	0.4	14.9	26.7	0	0	0	28.8	11.7	15.5	0	1
Pessano con Bornago	-0.3	14.6	26	0	1	0	24.6	9.1	16.5	0	1
Pieve Emanuele	-0.8	14	25.8	0	1	0	27	7.8	13.8	0	1
Rescaldina	-1.2	13.4	25.3	0	1	0	40.6	14.5	20.6	0	0
Rho	1.4	15.2	26.9	0	0	0	36.3	14.7	20.3	0	NA
RHO - Scalo Firenze - Prato	1.4	15.2	25.9	0	0	0	NA	NA	NA	NA	NA
RHO - Scalo Firenze - Tetto	NA	NA	NA	NA	NA	NA	NA	NA	NA	NA	1
Robecco sul Naviglio	-0.6	14.2	26.3	0	1	0	39.6	13.7	29.2	0	0
RODANO	-0.2	15	26.7	0	1	0	9.4	4	7.6	0	NA
Rovagnasco di Segrate	-1.4	13.6	25.5	0	2	0	34.7	15.7	22.3	0	1
Roveda di Sedriano	0	14.6	26.7	0	1	0	38.4	11.2	19.1	0	1
San Donato Milanese 1	0.7	14.8	26.6	0	0	0	22.4	10.4	15	0	1
San Donato Milanese 2	NA	NA	26.7	0	NA	NA	NA	NA	NA	NA	NA
San Giuliano Milanese	2.2	15.4	25.6	0	0	0	24.6	9.6	13.5	0	NA
Sedriano	0.6	14.7	25.9	0	0	0	NA	NA	NA	NA	1
Senago	-1.4	14.1	26.3	0	2	0	27.3	9.1	15.9	0	0
Settimo Milanese	0.6	14.8	26.3	0	0	0	43.6	16.5	26.9	0	0
Trenzanesio	-0.8	14.6	26.8	0	1	0	NA	NA	NA	NA	NA
Vignate	-0.1	14.7	25.9	0	1	0	33.2	15.4	23.8	0	NA
Vimodrone	-0.3	14.4	25.8	0	1	0	26.7	9.4	16	0	1

Tabella 12. Legenda sigle: **Tnn** = temperatura minima estrema mensile; **Tm** = temperatura media mensile; **Txx** = temperatura massima estrema mensile; **Ngg CS** = numero giorni colpo di sole; **Ngg GB** = numero giorni gelo e brina; **Ngg SB** = numero giorni sbalzo termico; **PM (mm)** = precipitazioni mensili; **EP 24h** = massimo eccesso di pioggia giornaliero; **EP 72h** = massimo eccesso di pioggia in 3 giorni; **Ngg EP 72h** = numero giorni di pioggia in 3 giorni; **Ngg VF** = numero giorni vento forte; **NA** = dato non disponibile.

4.9 Provincia di Monza-Brianza

Stazione	Tnn	Tm	Txx	Ngg CS	Ngg GB	Ngg SB	PM (mm)	EP 24h	EP 72h	Ngg EP 72h	Ngg VF
Arcore	-1.3	14	25.5	0	1	0	22.8	8.8	14.4	0	0
Arosio	-0.8	13.9	25.6	0	1	0	50.9	18.8	30.9	0	NA
Besana in Brianza (Naresso)	6.4	15.4	24.4	0	0	NA	NA	NA	NA	NA	NA
Bovisio Masciago	0.6	14.7	25.6	0	0	0	29.4	8.4	17	0	0
Carimate	-1.6	13.3	25.4	0	3	0	64.3	21.3	42.9	0	0
Carnate	-1.4	13.2	25.6	0	3	NA	50.2	21.2	NA	NA	NA
Ceriano Laghetto	-2.2	13.2	25.4	0	3	0	NA	NA	NA	NA	1
Cesate	1.1	14.6	25.7	0	0	0	35.7	12.2	18.5	0	NA
Giussano	-0.2	14.2	25.3	0	1	0	NA	NA	NA	NA	NA
Lentate sul Seveso (Copreno)	0.6	14.4	25.9	0	0	0	NA	NA	NA	NA	NA
Lesmo	-2.2	13.2	25.4	0	3	0	36.7	10	22.7	0	NA
LESMO - Peregallo	NA	NA	NA	NA	NA	NA	6.6	3	5.4	0	NA
Meda (Via Como)	-1.2	13.8	25.3	0	2	0	40	12.6	26.2	0	NA
MISINTO	-0.8	14.3	26.5	0	2	0	13.8	7.8	4.4	0	NA
Monza	1.2	14.9	25.8	0	0	0	34.2	14.7	23.1	0	0
Monza 2	-2.3	13.2	25.3	0	2	0	26.9	11.7	18.8	0	NA
Monza 3	1.6	15.2	25.9	0	0	0	37	11.9	24.6	0	1
Monza (Monza Parco)	0.6	14.7	25.8	0	0	0	34.2	12.6	22	0	NA
MONZA - v.Monte Generoso	NA	NA	NA	NA	NA	NA	12.4	4	10.4	0	NA
Nova Milanese	0.7	14.9	26.1	0	0	0	33	9.7	21.6	0	1
Seregno	0.9	15.2	25.8	0	0	0	32	10.4	15.6	0	1
Seregno ovest	0.2	14.3	25.7	0	0	0	NA	NA	NA	NA	NA
Trezzano Rosa	2.5	15.8	26.6	0	0	0	47.9	27.9	39.3	0	1
Triuggio	-2.7	12.8	25.7	0	3	0	25.4	8.2	13.9	0	0
Villasanta	-2.1	13.1	25.3	0	3	0	33.5	14.7	23.3	0	1

Tabella 13. Legenda sigle: **Tnn** = temperatura minima estrema mensile; **Tm** = temperatura media mensile; **Txx** = temperatura massima estrema mensile; **Ngg CS** = numero giorni colpo di sole; **Ngg GB** = numero giorni gelo e brina; **Ngg SB** = numero giorni sbalzo termico; **PM (mm)** = precipitazioni mensili; **EP 24h** = massimo eccesso di pioggia giornaliero; **EP 72h** = massimo eccesso di pioggia in 3 giorni; **Ngg EP 72h** = numero giorni di pioggia in 3 giorni; **Ngg VF** = numero giorni vento forte; **NA** = dato non disponibile.

4.10 Provincia di Pavia

Stazione	Tnn	Tm	Txx	Ngg CS	Ngg GB	Ngg SB	PM (mm)	EP 24h	EP 72h	Ngg EP 72h	Ngg VF
Abbiategrosso	-0.9	14.1	26.4	0	1	1	28.4	9.9	19.3	0	NA
Broni	-0.9	13.8	26.2	0	1	0	32.2	11.4	18.2	0	1
BRONI	-1.6	14	26.1	0	1	0	9.6	5.8	6.6	0	6
Cambiò di Gambarana	-0.9	14.8	27.1	0	2	0	44.7	17.5	36.8	0	NA
CANEVINO	-1	14.7	25.8	0	1	0	9.6	4.4	5.2	0	NA
Carpiano1	-0.6	14.2	25.9	0	1	0	18	6.3	9.6	0	1
Casorate Primo	-1.1	13.9	25.9	0	2	0	NA	NA	NA	NA	2
Cassolnovo	1.4	15.1	26.9	0	0	0	36.8	12.6	26.8	0	0
Castelletto di Branduzzo	-0.7	14.5	27.4	0	1	1	14	4.6	8.4	0	NA
CASTELLO D AGOGNA	-1.2	14.8	27.8	0	3	0	NA	NA	NA	NA	2
Cava Manara	0.8	15.1	26.8	0	0	0	18.5	5.6	10.7	0	5
Cervesina	-0.9	13.8	26	0	2	0	NA	NA	NA	NA	4
Corteolona	0.1	14.9	26.9	0	0	0	37.8	18.5	19.1	0	NA
Dorno 1	-0.4	14.4	25.9	0	1	0	19.4	6	12.2	0	1
Dorno 2	-0.6	14.4	26	0	1	0	20	6.2	12.8	0	1
Dorno Via Canevari	-0.6	14.4	26	0	1	0	20	6.2	12.8	0	1
FORTUNAGO	-0.8	13.6	24.5	0	1	0	7.6	4.2	5.2	0	6
Gualdrasco di Bornasco	-1.4	14.2	26.2	0	1	0	18.8	5.6	10.5	0	1
LANDRIANO - Cascina Marianna	-0.9	15.3	28.3	0	1	0	7.8	3.4	5.6	0	1
Lodi (viale Pavia)	2.2	15.6	26.7	0	0	0	19.6	8.4	10.4	0	1
LOMELLO - Cantona	-2	14.3	28.6	0	3	0	NA	NA	NA	NA	NA
Mortara	-0.4	NA	NA	NA	1	NA	48.3	15	NA	NA	NA
Ottobiano	-0.4	14.5	26.4	0	1	0	34.6	10.9	24.9	0	0
Parasacco di Zerbolò	-0.9	14.3	26.9	0	2	0	20.9	4.6	11.2	0	1
Pavia Cascina Pelizza	0.6	14.5	25.9	0	0	0	13.2	4.6	8.6	0	1
Pavia di Udine	-0.6	15.1	27.8	0	2	NA	NA	NA	NA	NA	NA
Pavia di Udine (Lauzacco)	-0.9	14	26	0	3	0	13.6	5.2	9.6	0	6
Pavia di Udine (Pavia di Udine)	0.1	14.9	26.4	0	0	0	21.3	13.5	19.3	0	2
PAVIA - SS 35	0.6	14.6	26.3	0	0	0	6.4	2.8	4.8	0	3
PAVIA - v. Folperti	-0.6	14.7	27.6	0	1	0	4	1.2	2.4	0	NA
Retorbido	-0.4	14.1	25.7	0	2	0	19.8	7.8	11.7	0	2
Robbio	-0.3	14.8	27.3	0	1	0	NA	NA	NA	NA	0
SANTA MARGHERITA DI STAFFORA - Casanova	-3.3	12.1	22.8	0	2	0	NA	NA	NA	NA	1
Santa Maria della Versa loc. Torchio	1.9	14.3	23.9	0	0	0	31.8	10.7	21.4	0	3
Sant Eusebio di Fortunago	-3.1	11.8	24	0	4	NA	9.4	3.6	7.1	0	7
Scaldasole	0.1	15.2	27.4	0	0	0	0	0	0	0	1
Spessa Po	-0.2	14.3	27.4	0	1	0	NA	NA	NA	NA	NA
Stefanago	1.7	14.3	24.7	0	0	0	NA	NA	NA	NA	NA
Tromello	-1.2	13.9	26.7	0	3	0	35.5	14.2	28.1	0	1
Valverde	NA	NA	NA	NA	NA	NA	28	15.4	NA	NA	NA
Varzi	-1.9	12.4	23.3	0	2	NA	7.5	3.8	6.4	0	4
VARZI - Nivione	-1.2	13.7	25.5	0	2	0	NA	NA	NA	NA	4
Vidigulfo	0.2	14.5	26.4	0	0	0	23.1	7.4	13	0	NA
Vigevano	0.4	15.2	27.6	0	0	0	NA	NA	NA	NA	2
VIGEVANO - SS494	-0.7	14.1	26.9	0	1	0	6	2.4	5	0	NA
Voghera Ponte Rosso	0.1	14.1	26.4	0	0	0	NA	NA	NA	NA	6
VOGHERA - v. Cambiaso	0.5	14.4	26.3	0	0	0	5	2	2.8	0	NA
Zeccone	5.9	15.4	26.3	0	0	0	25	7.8	12.6	0	4
Zinasco	0.2	14.7	26.6	0	0	0	28.4	10	15	0	3
Zinasco Vecchio	0.2	14.7	26.5	0	0	0	NA	NA	NA	NA	3

Tabella 14. Legenda sigle: **Tnn** = temperatura minima estrema mensile; **Tm** = temperatura media mensile; **Txx** = temperatura massima estrema mensile; **Ngg CS** = numero giorni colpo di sole; **Ngg GB** = numero giorni gelo e brina; **Ngg SB** = numero giorni sbalzo termico; **PM (mm)** = precipitazioni mensili; **EP 24h** = massimo eccesso di pioggia giornaliero; **EP 72h** = massimo eccesso di pioggia in 3 giorni; **Ngg EP 72h** = numero giorni di pioggia in 3 giorni; **Ngg VF** = numero giorni vento forte; **NA** = dato non disponibile.

4.11 Provincia di Sondrio

Stazione	Tnn	Tm	Txx	Ngg CS	Ngg GB	Ngg SB	PM (mm)	EP 24h	EP 72h	Ngg EP 72h	Ngg VF
Albosaggia (giugni)	-0.6	13.8	25.3	0	1	0	34.8	22.6	31.1	0	0
Ardenno	0.1	14.1	24.9	0	0	0	38.1	17.8	28.2	0	1
BEMA	-2.1	11.1	20.2	0	2	0	NA	NA	NA	NA	1
Caiolo 1	-2.1	12.7	25.2	0	2	0	27.8	17	25.2	0	NA
Caiolo 2	-2.3	12.8	25.2	0	2	0	27.4	16.9	24.9	0	NA
CAIOLO	-3.4	12.8	25.9	0	5	0	4.8	1.6	4.6	0	1
Castionetto di Chiuro	0.5	NA	NA	NA	0	NA	8.4	3	NA	NA	NA
Chiavenna	1.7	15.2	26.2	0	0	0	48.3	13.2	32.4	0	NA
Civo	0	12.9	22.7	0	1	0	48.4	18.5	30.9	0	0
Dubino	-0.3	14.4	25.7	0	1	0	58	14.8	30	0	1
Faedo Valtellino	0.2	14.1	24	0	0	0	13	6.2	10.4	0	NA
Forcola loc. Piani	-0.8	13.7	25.3	0	1	0	32.9	17.3	26	0	1
Montagna in Valtellina	0.8	14.5	25.4	0	0	0	35.3	19.3	28.4	0	NA
Montagna in Valtellina (F.ne al Piano)	0.7	15.7	27.4	0	0	0	39.2	24	34.4	0	0
Morbegno	-0.9	13.8	24.4	0	1	0	NA	NA	NA	NA	NA
MORBEGNO - eliporto	-1.1	14.4	26.5	0	1	0	NA	NA	NA	NA	0
Novate Mezzola	0.6	14.4	25.9	0	0	0	30.8	11.2	19.3	0	2
Samolaco	-1.3	13.2	25.1	0	2	1	NA	NA	NA	NA	NA
SAMOLACO - v.Vignola	NA	NA	25.5	0	NA	NA	13.2	4.2	8.2	0	2
Sondrio 2	-0.6	14	25.5	0	1	0	31	20.3	28.4	0	1
Sondrio 3	-0.7	14.1	25.8	0	1	0	31	20	28.6	0	0
SONDRIO - Fond.Fojanini	-0.7	14.6	26.6	0	1	1	5.6	2	5	0	0
Talamona	-0.1	14.1	25.1	0	1	0	40.1	19.6	29.2	0	1
TEGLIO - S. Giacomo	-1.6	13.5	26	0	2	0	12.2	7.2	11.2	0	NA
Tirano 2	-0.3	13.2	24.2	0	1	0	NA	NA	NA	NA	0
TIRANO - eliporto	-1.4	13.8	25.9	0	1	0	20.6	9.2	11.6	0	1
Tovo di Sant'Agata	-1.4	12.6	24.4	0	2	0	43.7	27.4	40.4	0	0
Villa di Tirano	0.2	14.3	26.1	0	0	0	35.4	23.1	32.8	0	1

Tabella 15. Legenda sigle: **Tnn** = temperatura minima estrema mensile; **Tm** = temperatura media mensile; **Txx** = temperatura massima estrema mensile; **Ngg CS** = numero giorni colpo di sole; **Ngg GB** = numero giorni gelo e brina; **Ngg SB** = numero giorni sbalzo termico; **PM (mm)** = precipitazioni mensili; **EP 24h** = massimo eccesso di pioggia giornaliero; **EP 72h** = massimo eccesso di pioggia in 3 giorni; **Ngg EP 72h** = numero giorni di pioggia in 3 giorni; **Ngg VF** = numero giorni vento forte; **NA** = dato non disponibile.

4.12 Provincia di Varese

Stazione	Tnn	Tm	Txx	Ngg CS	Ngg GB	Ngg SB	PM (mm)	EP 24h	EP 72h	Ngg EP 72h	Ngg VF
ANGERA - v.le Repubblica	NA	NA	NA	NA	NA	NA	6.6	5.6	1	0	NA
ARCISATE	-3.1	12.4	24.7	0	3	0	NA	NA	NA	NA	NA
Besnate	-2.8	12.7	25.2	0	3	0	61.4	20.8	31.4	0	1
Besozzo	-2.9	12.8	25.6	0	2	0	60.8	26.7	37.1	0	1
Brescia	-1.8	12.7	23.3	0	2	0	49.1	29	37.4	0	0
BUSTO ARSIZIO - v.Rossini	-2.4	14	26.8	0	2	0	10.6	5.8	10.2	0	NA
Cantello	0	13.8	24.3	0	1	0	79.7	29.2	50	0	0
Carnago Milanello	0	13.8	25.1	0	1	0	NA	NA	NA	NA	NA
CASTRONNO	-1.4	13.7	25.1	0	1	0	NA	NA	NA	NA	0
Castronno	-2.5	12.9	25.1	0	3	0	85.6	27.1	51.9	0	0
Cavaria con Premezzo (VA)	-0.7	14.1	25.3	0	1	0	NA	NA	NA	NA	1
CAVARIA CON PREMEZZO - v. Cantalupa	-1.2	14	26.6	0	1	0	10.6	9.2	5	0	NA
Cerro di Laveno Mombello	2.6	14.9	25.2	0	0	0	NA	NA	NA	NA	1
Cimbro di Vergiate	-2.2	12.8	24.7	0	2	0	55.6	21.1	32.5	0	NA
Crosio della Valle	-2.2	13.1	25	0	2	0	NA	NA	NA	NA	1
Cuasso al Monte	-1.7	12.7	23.8	0	2	NA	35.2	14.4	NA	NA	0
Cugliate Fabiasco	-2.1	12.4	23.7	0	2	0	NA	NA	NA	NA	1
CUVEGLIO	-1.8	13.8	26	0	1	0	26	8.6	17.2	0	NA
FERNO	-2.8	13.2	25.8	0	3	0	NA	NA	NA	NA	0
Gallarate	-1.7	13.6	26.4	0	1	0	43.4	14.4	21.8	0	NA
Gallarate Cajello	-2.2	13.4	25.1	0	2	0	42.9	14.2	21.6	0	NA
Gemonio	2.4	14.7	24.6	0	0	0	66.3	23.4	31.5	0	1
Induno Olona	-0.9	13.2	24.6	0	1	0	48.5	20.8	26	0	0
Inverio Inferiore	-0.3	12.6	23.9	0	1	0	77.5	30	43.5	0	0
Jerago con Orago	-1.1	13.9	25	0	1	0	52.2	15.2	23.2	0	NA
LAVENA PONTE TRESA - via della Boschiva	-2	13.6	26.6	0	3	0	34.4	15	24	0	NA
Laveno Mombello	0.3	14.4	25.6	0	0	0	68.3	25.5	34.5	0	NA
LAVENO-MOMBELLO - p.zza Matteotti	0.1	14.2	25.7	0	0	0	NA	NA	NA	NA	1
LUINO - v. Piero Chiara	0.6	13.6	21.8	0	0	0	21	6	10.4	0	1
Malnate	-1.7	13.1	24.6	0	1	0	67.5	24.1	44.1	0	1
Malnate (loc. San Salvatore)	-1.7	13	24.6	0	1	0	67.9	24.3	44.3	0	0
Malpensa	-3	13	25	0	4	0	NA	NA	NA	NA	0
MILANO - MALPENSA	-3	13.1	25	0	3	0	NA	NA	NA	NA	NA
Mozzate	-0.6	13.7	25.2	0	1	0	62.4	19	39.8	0	1
Nizzolina di Marnate	-1.9	13.3	25.1	0	1	0	29.5	14	25.1	0	1
PORTO CERESIO - campo sportivo	-3.6	12.2	25.4	0	4	0	15.4	6.2	10.8	0	0
Rasa di Varese	-1.3	12.8	23.5	0	1	0	79.6	22.9	47.7	0	1
Rovate di Carnago	-1.2	12.8	24.1	0	1	0	51.5	18.3	30.5	0	1
Sangiano	-2.1	13.1	25.4	0	2	0	65	27.2	38.1	0	0
San Macario di Samarate	-1.4	13.5	25.7	0	1	0	55.1	23.6	34.3	0	0
San Salvatore di Malnate	-1.7	13	24.4	0	1	0	63.4	22.1	41.8	0	NA
SARONNO - v.Santuario	-0.8	14.4	26.6	0	1	0	19	8.4	16.4	0	1
SOMMA LOMBARDO	-2.6	13.5	26	0	2	0	9.4	8.2	2.2	0	1
Somma Lombardo loc. Muraccio	NA	NA	25.2	0	NA	0	NA	NA	NA	NA	1
Tradate	-1.1	13.7	25.6	0	1	0	NA	NA	NA	NA	NA
Uboldo	0.2	14.1	24.7	0	0	0	44.7	14.2	24.9	0	1
Valmorea	-2.2	13.2	24.7	0	1	0	79	29	53	0	0
VARANO BORGHI	-5	11.9	25.8	0	8	0	9	6.6	3.2	0	0
Varese Ligure	-0.7	12.3	23.7	0	3	0	50.4	22.2	44.4	0	NA
Varese Ospedale di Circolo	1.4	14.7	23.9	0	0	NA	77.4	28.4	49.1	0	1

Tabella 16. Legenda sigle: **Tnn** = temperatura minima estrema mensile; **Tm** = temperatura media mensile; **Txx** = temperatura massima estrema mensile; **Ngg CS** = numero giorni colpo di sole; **Ngg GB** = numero giorni gelo e brina; **Ngg SB** = numero giorni sbalzo termico; **PM (mm)** = precipitazioni mensili; **EP 24h** = massimo eccesso di pioggia giornaliero; **EP 72h** = massimo eccesso di pioggia in 3 giorni; **Ngg EP 72h** = numero giorni di pioggia in 3 giorni; **Ngg VF** = numero giorni vento forte; **NA** = dato non disponibile.

Stazione	Tnn	Tm	Txx	Ngg CS	Ngg GB	Ngg SB	PM (mm)	EP 24h	EP 72h	Ngg EP 72h	Ngg VF
VARESE - v.Appiani	-1.2	13.7	25	0	1	0	19.8	16.2	3.4	0	NA
Varese (Varese Bobbiate)	NA	NA	25.6	0	NA	NA	NA	NA	NA	NA	NA
Vedano Olona	-2.3	13.2	28	0	2	1	92	33.3	65.2	0	1
Venegono Inferiore	-1.9	12.6	24.2	0	3	0	78.8	35.3	56.9	0	0
Veniano	1.9	14.6	25	0	0	0	47.1	19.3	24.3	0	1

Tabella 17. Legenda sigle: **Tnn** = temperatura minima estrema mensile; **Tm** = temperatura media mensile; **Txx** = temperatura massima estrema mensile; **Ngg CS** = numero giorni colpo di sole; **Ngg GB** = numero giorni gelo e brina; **Ngg SB** = numero giorni sbalzo termico; **PM (mm)** = precipitazioni mensili; **EP 24h** = massimo eccesso di pioggia giornaliero; **EP 72h** = massimo eccesso di pioggia in 3 giorni; **Ngg EP 72h** = numero giorni di pioggia in 3 giorni; **Ngg VF** = numero giorni vento forte; **NA** = dato non disponibile.