



SINTESI METEOROLOGICA MENSILE A FINI ASSICURATIVI

REGIONE LOMBARDIA GENNAIO 2020

Indice

1	Andamento meteorologico mensile	2
2	Mappe commentate dei principali parametri meteorologici	3
2.1	Temperature	3
2.2	Precipitazioni	5
3	Mappe commentate di superamento soglia	6
3.1	Introduzione	6
3.2	Eccesso di pioggia	6
3.3	Vento forte	8
3.4	Gelo-brina	9
3.5	Siccità	10
3.6	Sbalzo termico	11
4	Dati meteorologici	11
4.1	Provincia di Bergamo	12
4.2	Provincia di Brescia	14
4.3	Provincia di Como	16
4.4	Provincia di Cremona	18
4.5	Provincia di Lecco	19
4.6	Provincia di Lodi	20
4.7	Provincia di Mantova	21
4.8	Provincia di Milano	22
4.9	Provincia di Monza-Brianza	24
4.10	Provincia di Pavia	25
4.11	Provincia di Sondrio	26
4.12	Provincia di Varese	27

Premessa

Questo documento viene realizzato come attività di servizio rivolta ai propri clienti.

Il servizio ha lo scopo di fornire una descrizione meteorologica, con riferimenti climatologici, orientata alla gestione del rischio in agricoltura, rivolta alle Aziende agricole, alle Compagnie assicurative, ai Consorzi di difesa. Pur fornendo anche una visione d'insieme del periodo, il contenuto è quindi focalizzato sulle avversità atmosferiche occorse.

Il documento ha carattere divulgativo; esso desidera rappresentare con chiarezza e sintesi lo stato del tempo nel periodo e nei luoghi definiti, fornendo un'informazione accessibile anche ad un pubblico diffuso e non specialistico.

Le elaborazioni contenute riguardano di norma un'area regionale ed il periodo di un mese; l'area di maggior interesse è quella a vocazione agricola ma viene comunque fornito un quadro generale delle condizioni meteo-climatiche occorse su tutto il territorio oggetto dell'analisi.

1 Andamento meteorologico mensile

Il mese di gennaio 2020 è risultato particolarmente anticiclonico, con temporanee e deboli infiltrazioni di umide ed instabili correnti atlantiche e di passaggi di aria artico-polare che non hanno comunque generato precipitazioni di rilievo su gran parte dell'Italia. Tale andamento è dipeso dal vortice polare che non ha subito, come accade sovente in questo periodo dell'anno, delle cosiddette 'bilobazioni' causate da disturbi ed interazioni di varia natura a livello troposferico e/o stratosferico. Questo non ha comportato lo spostamento dei centri depressionari verso sud (come il settore Euro-Mediterraneo), ma lo stazionamento delle aree cicloniche nelle medie-alte latitudini. Se si pone lo sguardo sulle cumulate mensili rispetto alle medie trentennali, ci si accorge che in tutto il territorio italiano vi è un sottonorma generalizzato soprattutto nelle regioni centro-meridionali, nel nord-est e nel nord-ovest del Paese. Le temperature nel comparto europeo seguono invece il classico trend positivo degli ultimi anni (rispetto alle medie trentennali) come mostrato nella figura 1. Fanno eccezione le regioni centro-meridionali, maggiormente interessate da masse d'aria di estrazione artico-polare, con sporadici casi di sottomedie termico. La prima decade del mese ha visto il dominio dell'anticiclone, con rapido passaggio di aria più fredda dai Balcani, coinvolgendo direttamente il lato Adriatico del centro-sud. La seconda decade, invece, ha presentato un moderato cambio circolatorio, con abbassamento dei geopotenziali e rapido attraversamento di saccature di piccole dimensioni, con precipitazioni che hanno colpito buona parte del territorio italiano.

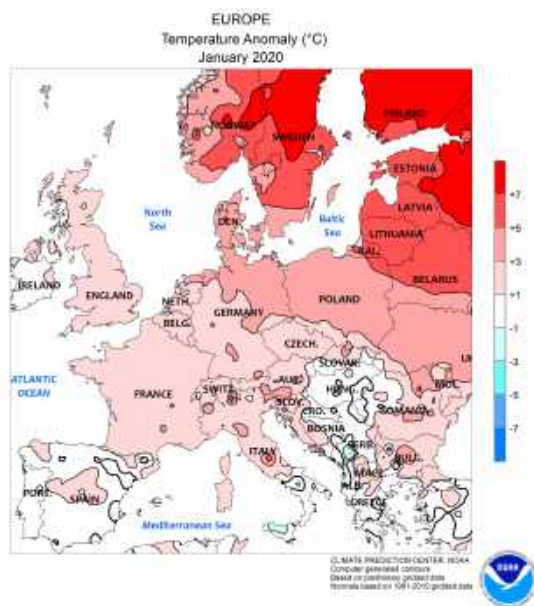


Figura 1. Le anomalie di temperatura registrate sul territorio europeo nel corso del mese di gennaio 2020 (Fonte: NOAA)

che hanno sfiorato i +17°C. Anche l'arrivo dell'ultima perturbazione mensile ha fatto temporaneamente salire i termometri, con valori che in pianura hanno sfiorato i +17°C. Data la bassa variabilità di configurazioni bariche che si sono alternate sul territorio, non si rilevano particolari episodi di sbalzo termico. Le raffiche più intense si registrano nei due eventi appena citati, con una buona parte del territorio interessata da folate di vento di rilievo.

Lo sprofondamento verso il nord Africa della successiva goccia fredda generatasi dal distaccamento dell'onda di Rossby ha provocato un miglioramento sostanziale delle condizioni meteorologiche ed un sensibile aumento termico, prima del peggioramento di stampo atlantico di fine mese che ha portato piogge sparse e neve a quote medio alte. Sulla Lombardia gli accumuli mensili sono risultati piuttosto bassi soprattutto in pianura e sulla fascia alpina e prealpina. I picchi sono localizzati sulle aree a sud della regione a ridosso della catena appenninica: hanno infatti risentito maggiormente dei passaggi delle perturbazioni atlantiche. Precipitazioni mediamente basse si ripercuotono sulla siccità particolarmente diffusa e presente sulla regione. Giornate soleggiate e asciutte hanno permesso il raffreddamento radiativo notturno, con le temperature minime che quasi ovunque sono scese per alcuni giorni al di sotto di 0°C. La discesa di aria fredda dai Balcani tra il 4 ed il 5 gennaio ha comportato l'attivazione di venti di Föhn che ha provocato un sensibile aumento termico, con valori

2 Mappe commentate dei principali parametri meteorologici

2.1 Temperature

Si riportano di seguito le mappe mensili relative alla temperatura minima più bassa (figura 2a), alla temperatura massima più alta (figura 2b), alla media delle temperature minime (figura 3a), alla media delle temperature massime (figura 3b) e alla temperatura media mensile (figura 3c).

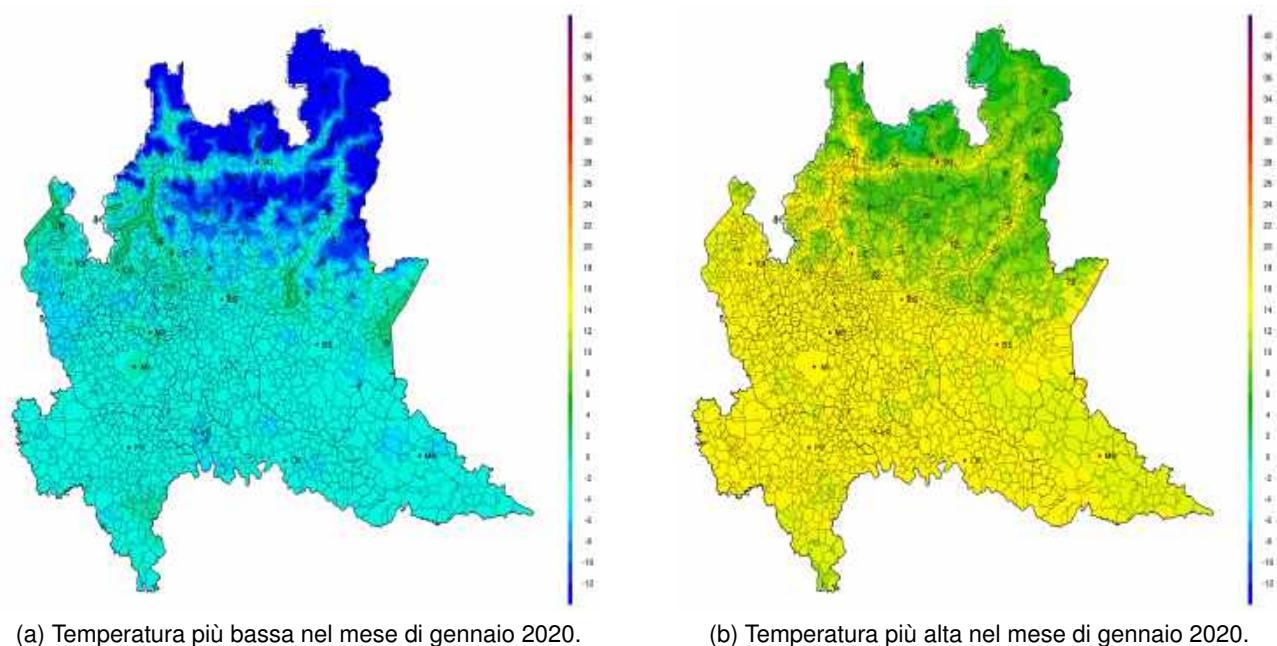
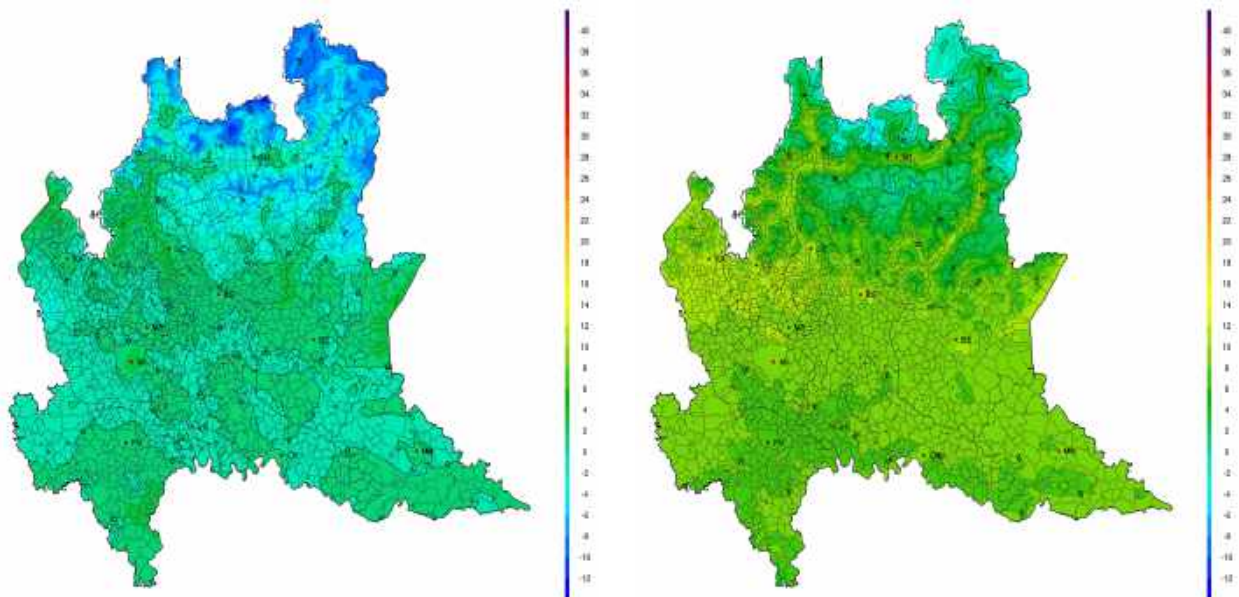
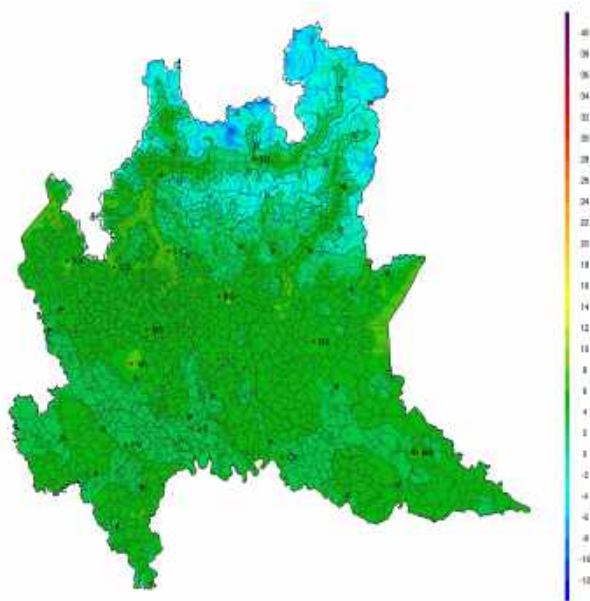


Figura 2. Estremi di temperatura nel mese di gennaio 2020.



(a) Media delle temperature minime giornaliere nel mese di gennaio 2020.

(b) Media delle temperature massime giornaliere nel mese di gennaio 2020.

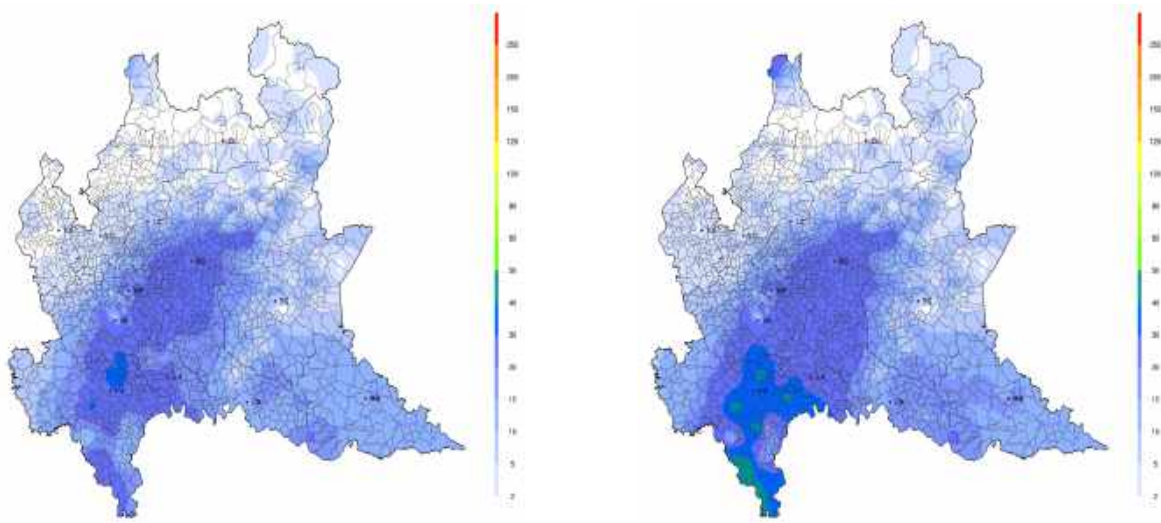


(c) Calcolo della temperatura media nel mese di gennaio 2020.

Figura 3. Statistica sugli andamenti termici del mese di gennaio 2020.

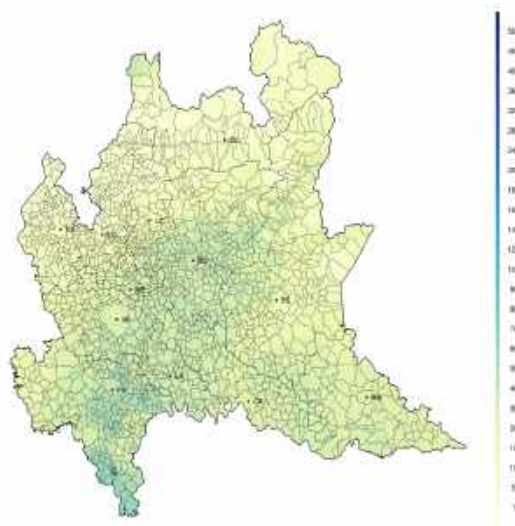
2.2 Precipitazioni

Si riportano di seguito le mappe relative agli accumuli mensili (figura 4c) e agli accumuli massimi in 24 e 72 ore (figura 4a e 4b).



(a) Massima precipitazione cumulata in 24h nel mese di gennaio 2020.

(b) Massima precipitazione cumulata in 72h nel mese di gennaio 2020.



(c) Precipitazione cumulata nel mese di gennaio 2020.

Figura 4. Valutazione del regime pluviometrico durante il mese di gennaio 2020.

3 Mappe commentate di superamento soglia

3.1 Introduzione

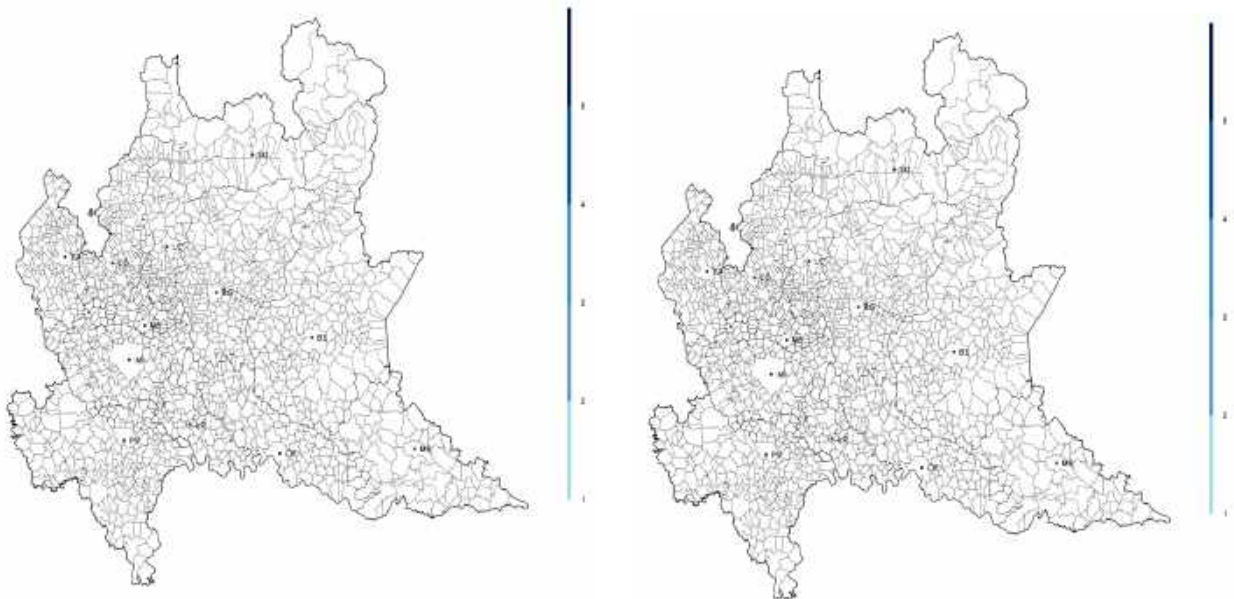
In questa sezione si propongono le elaborazioni grafiche del numero di giorni in cui si è verificato il superamento delle soglie di alcune avversità meteorologiche sull'area regionale d'interesse agricolo. Le avversità meteorologiche elaborate per il mese di gennaio 2020, e relative soglie trigger, sono riassunte in tabella 1.

Avversità	Variabile meteorologica e valori trigger
Eccesso di pioggia	Accumulo precipitativo $\geq 30\text{mm}/1\text{h}$ o $\geq 40\text{mm}/3\text{h}$ Accumulo precipitativo $\geq 80\text{mm}$ in 72h Accumulo precipitativo $\geq 80\text{mm}$ in 10 giorni con superamento del 50% della media del periodo
Vento forte	Velocità del vento a 10m $\geq 50\text{km/h}$ (14 m/s)
Gelo e brina	Temperatura dell'aria a 2m $\leq 0^\circ\text{C}$
Siccità	Accumulo precipitativo in 30 giorni $\leq 2/3$ della norma
Sbalzo termico	Significativo discostamento della temperatura dell'aria a 2m rispetto alla media dei 3gg precedenti: soglia di 8°C di differenza per le temperature minime e di 12°C per le temperature massime.

Figura 5. Valori per il superamento soglia delle avversità meteorologiche.

3.2 Eccesso di pioggia

Nella seguente sottosezione sono presenti le mappe riguardanti i superamenti mensili delle soglie relative alle precipitazioni (figure 6a, 6b, 6c).



(a) Numero di giorni nei quali si è superata la soglia dei 30mm/1h o 40mm/3h di precipitazione nel mese di gennaio 2020.

(b) Numero di giorni in cui si è superata la soglia degli 80mm/72h di precipitazione nel mese di gennaio 2020.



(c) Numero di giorni nei quali si è superata la soglia degli 80mm/10gg di precipitazione, con accumulo maggiore della media del periodo del 50 per cento o superiore nel mese di gennaio 2020.

Figura 6. Analisi del numero di giorni in cui si sono verificati eccessi di pioggia.

3.3 Vento forte

Nella seguente sottosezione è presente la mappa riguardante il superamento mensile della soglia relativa al vento forte (figura 7).

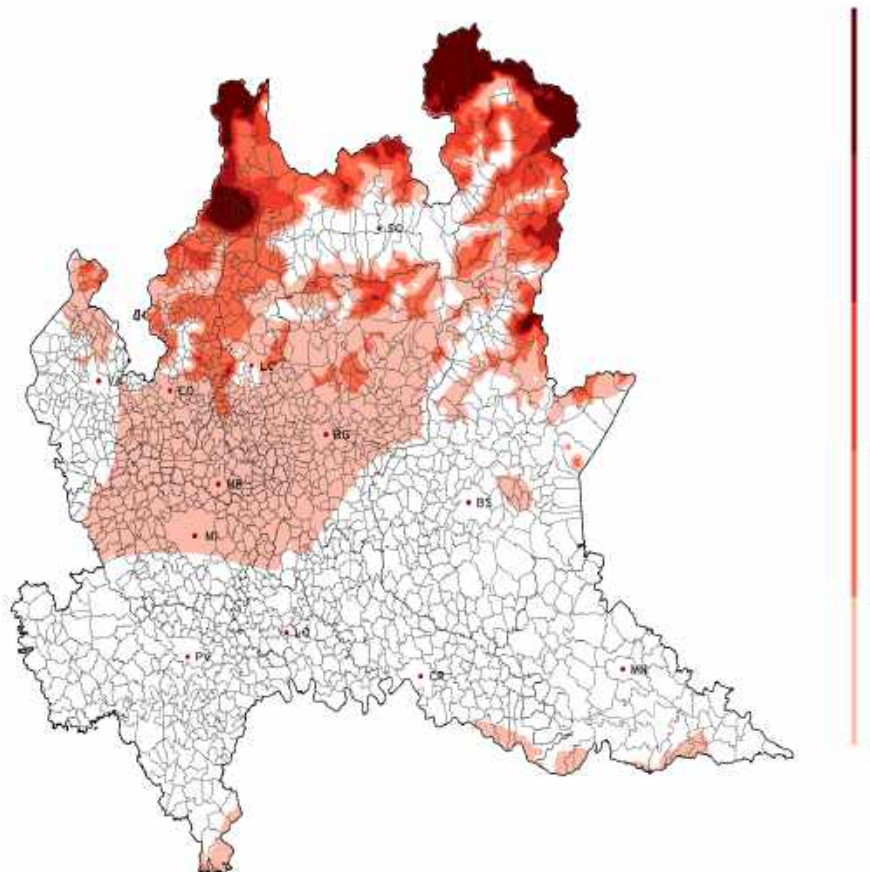


Figura 7. Numero di giorni in cui si è registrata una raffica massima giornaliera maggiore o uguale a 50km/h nel mese di gennaio 2020.

3.4 Gelo-brina

Nella seguente sottosezione è presente la mappa riguardante il superamento della soglia relativa al gelo-brina (figura 8).

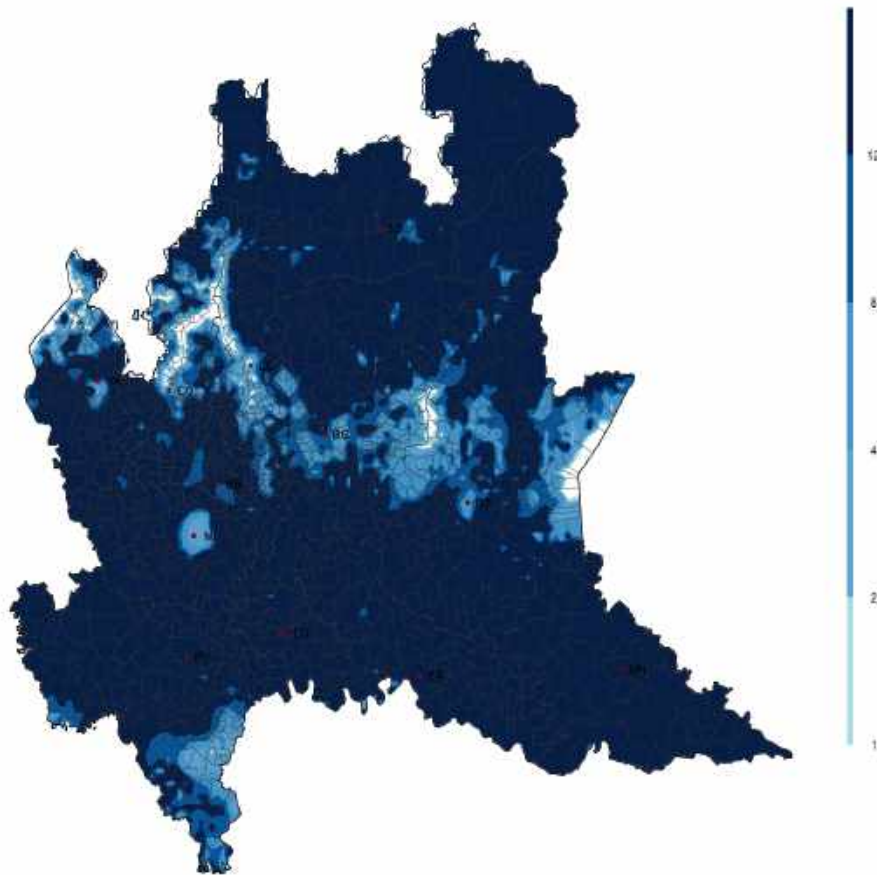


Figura 8. Numero di giorni con temperatura minima o uguale a zero gradi nel mese di gennaio 2020.

3.5 Siccità

Nella seguente sottosezione è presente la mappa riguardante il superamento della soglia relativa alla siccità (figura 9).

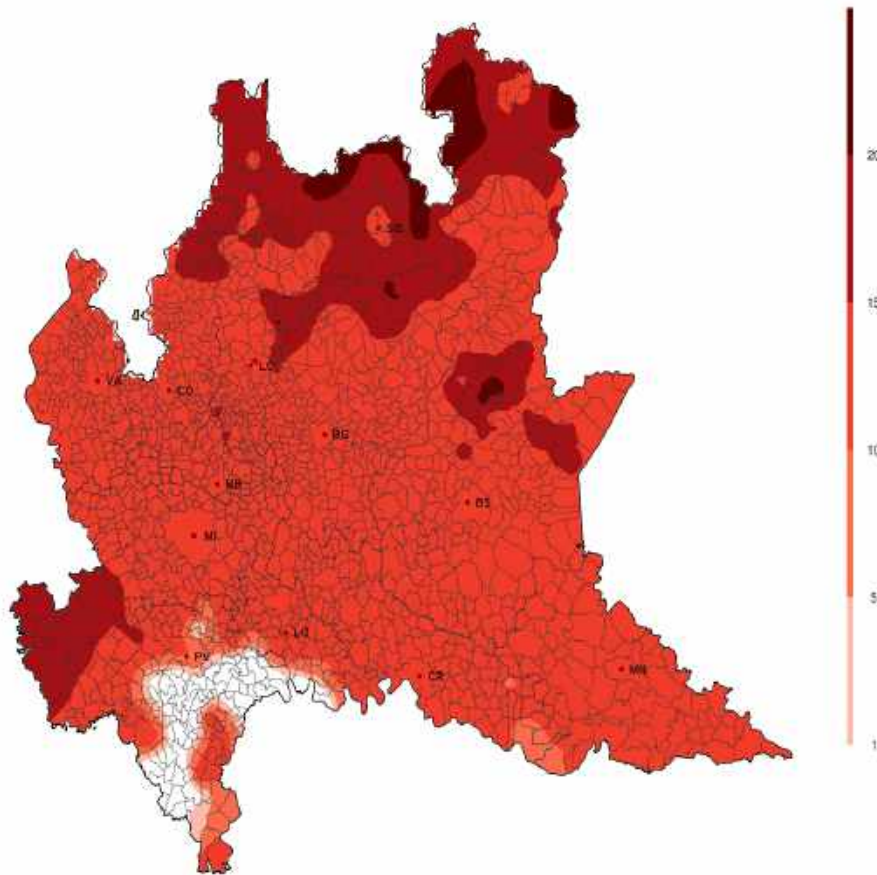


Figura 9. Numero di giorni con siccità.

3.6 Sbalzo termico

Nella seguente sottosezione è presente la mappa riguardante il superamento della soglia relativa allo sbalzo termico (figura 10).

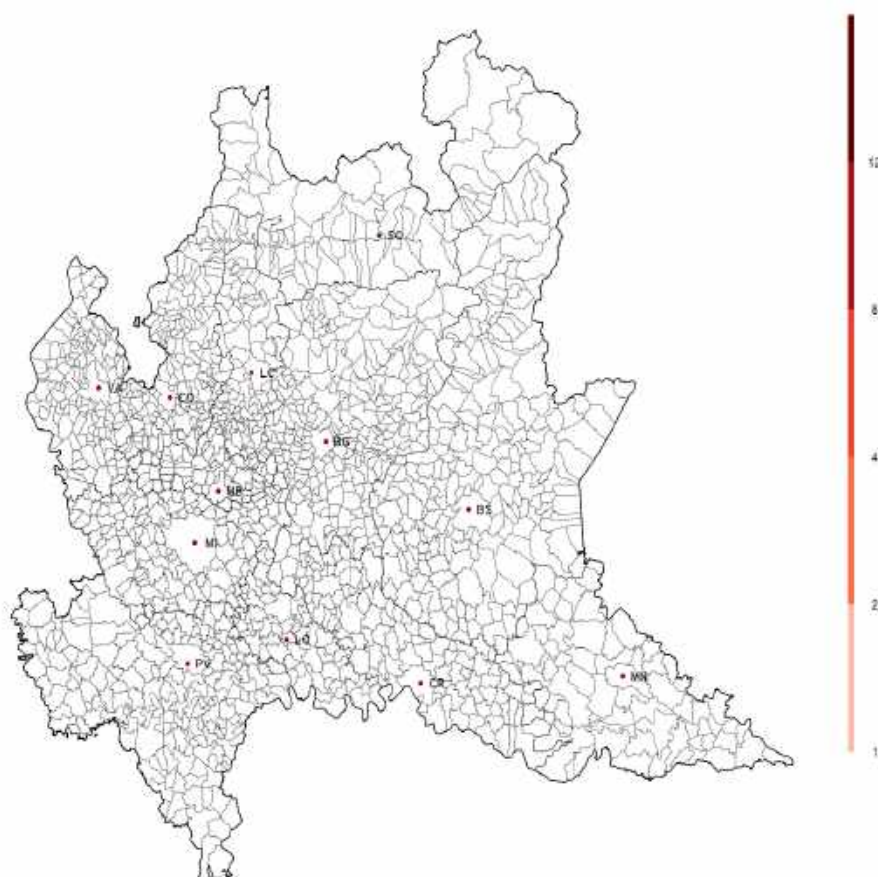


Figura 10. Numero di giorni con sbalzo termico.

4 Dati meteorologici

In questo capitolo si riportano le tabelle riassuntive dei parametri meteorologici e dei superamenti soglia rilevati dalle stazioni a norma WMO delle reti meteorologiche della Regione Lombardia. La raccolta dati e la successiva elaborazione degli stessi è effettuata da Radarmeteo s.r.l.

4.1 Provincia di Bergamo

Stazione	Tnn	Tm	Txx	Ngg CS	Ngg GB	Ngg SB	PM (mm)	EP 24h	EP 72h	Ngg EP 72h	Ngg VF
Albino (Fiobbio)	-4.3	3.1	12.4	0	28	0	34.9	21.8	23	0	0
Alme	-1.6	5.3	14.8	0	11	0	30.4	23.8	24.3	0	0
Almenno San Bartolomeo 1	-3.1	4.8	14.5	0	18	0	31.8	24.8	25.2	0	1
Almenno San Bartolomeo 2	-0.4	6.1	14.8	0	3	0	28	20.6	21.6	0	0
Almenno San Salvatore	-1.2	6.2	15.4	0	5	0	27.1	20.6	21.4	0	0
Alzano Lombardo	-0.9	5.5	13.5	0	5	0	31.9	24.9	25.2	0	NA
Ambivere	-3.2	5	14.7	0	17	0	29.3	21.5	21.8	0	0
AZZONE - Dezzo di Scalve	NA	NA	NA	NA	NA	NA	4.6	3.4	3.4	0	NA
Berbenno	-1	5.8	13.7	0	1	0	22.7	17.3	17.3	0	1
Berbenno centro	-1.1	5.8	13.6	0	1	0	NA	NA	NA	NA	1
Bergamo 1	-2.4	5.2	15.1	0	14	0	36.5	25.4	27.7	0	NA
Bergamo 2	-2.3	5.2	14.7	0	13	0	NA	NA	NA	NA	NA
Bergamo (Orio al Ser)	-5	4.9	15	0	14	0	NA	NA	NA	NA	NA
BERGAMO - v.Goisio	-2.4	5.3	15.2	0	12	0	2.4	1.6	2	0	0
BERGAMO - v.Meucci	NA	NA	NA	NA	NA	NA	NA	NA	NA	NA	0
BERGAMO - v.Stezzano	-4.1	5.2	15.5	0	13	0	2.2	1.6	1.8	0	0
BREMBILLA	-4.8	4.1	14.8	0	28	0	NA	NA	NA	NA	0
Brignano	NA	NA	NA	NA	NA	NA	NA	NA	NA	NA	0
Briolo di Ponte San Pietro	-3.8	5.9	14.4	0	5	0	26.6	21.5	21.8	0	0
Burligo di Palazzago	-0.6	5.8	13.2	0	2	0	NA	NA	NA	NA	NA
Calvenzano	-2.8	4.4	14.9	0	18	0	35.3	22.1	26.4	0	0
Caprino Bergamasco loc. Perlupario	-1.3	5.4	13.4	0	4	NA	19.1	18.5	NA	NA	NA
CASNIGO - Campo Sportivo	-4.6	4.4	14.3	0	29	0	8	4.6	5	0	NA
Castelli Calepio	NA	NA	NA	NA	NA	NA	35.6	20.2	23.4	0	0
Genate Sopra	-2.1	5.2	14.8	0	10	0	37.1	22.8	23.6	0	NA
Gene	-2.6	4.5	13.4	0	17	0	37.6	25.9	26.2	0	0
CENE - Ponte	-1.7	5.5	14.2	0	10	0	1.6	1	1.4	0	NA
CLUSONE - SP 671	-6.9	2.8	13.5	0	25	0	5.6	4.6	4.6	0	NA
Cornalita	-3.7	4	12.8	0	23	0	22	15.2	16	0	0
Costa Volpino	-1.5	5.2	12.9	0	11	0	25.3	14.5	14.5	0	0
COSTA VOLPINO	-2	5.3	13.8	0	15	0	2	1.4	2	0	0
Costa Volpino loc. Volpino	-2.2	5.2	12.3	0	10	0	29.8	19	19	0	0
Filago	-3.6	4.6	15.3	0	19	0	27.1	20.3	21.6	0	NA
Fiobbio di Albino	-3.9	3.1	12.1	0	25	0	33.5	21.8	22.1	0	0
Fontanella	-2.8	NA	NA	NA	17	NA	NA	NA	NA	NA	NA
GANDELLINO - Grabiasca	-5.6	2.7	11.3	0	30	0	3.6	2.2	2.4	0	NA
Gazzaniga	-3.2	4.3	13.4	0	15	0	37.4	24.6	25.7	0	0
Geromina di Treviglio	-2.8	3.8	13.2	0	20	0	32.7	21.9	22.5	0	NA
Gorno	-2.6	5.1	13.7	0	7	0	32.9	22.6	23.2	0	NA
Laxolo di Valbrembilla	-4.4	4.1	13	0	21	0	20.6	15.8	15.8	0	NA
Lefte	-3	5	14	0	21	NA	16.9	9.8	NA	NA	NA
Mapello centro	-3.4	4.8	14.6	0	14	0	24.5	23.3	23.6	0	NA
Mapello stadio	-4.6	4.9	15.9	0	17	0	31.8	23.9	24.7	0	0
MORNICO AL SERIO - campo sportivo	-4.1	3.7	14.2	0	25	1	4.2	1.4	1.8	0	NA
Mozzanica	-1.9	4.8	14.4	0	13	0	37.8	24.9	28.8	0	NA
MOZZANICA - v.Donizetti	-3.3	4.1	14.5	0	23	0	7	2.6	3.2	0	0
Mozzo	-3.4	5.3	14.7	0	10	0	29.4	23.6	23.8	0	0
Mozzo fraz. Borghetto	-3.3	5.5	14.4	0	7	0	32.6	25.9	26.7	0	0
Mozzo fraz. Pascoletto	-3.8	5.6	14.8	0	7	0	27.5	21.6	22.4	0	0
Olmo al Brembo	-4.4	3	11.9	0	25	0	8.4	5.1	NA	NA	NA

Tabella 1. Legenda sigle: **Tnn** = temperatura minima estrema mensile; **Tm** = temperatura media mensile; **Txx** = temperatura massima estrema mensile; **Ngg CS** = numero giorni colpo di sole; **Ngg GB** = numero giorni gelo e brina; **Ngg SB** = numero giorni sbalzo termico; **PM (mm)** = precipitazioni mensili; **EP 24h** = massimo eccesso di pioggia giornaliero; **EP 72h** = massimo eccesso di pioggia in 3 giorni; **Ngg EP 72h** = numero giorni di pioggia in 3 giorni; **Ngg VF** = numero giorni vento forte; **NA** = dato non disponibile.

Stazione	Tnn	Tm	Txx	Ngg CS	Ngg GB	Ngg SB	PM (mm)	EP 24h	EP 72h	Ngg EP 72h	Ngg VF
OSIO SOTTO	-3.9	4.9	15.1	0	10	0	4.8	3.4	3.8	0	0
Paladina	-1.2	6.2	15.5	0	4	0	30.2	23.2	24.2	0	0
Palazzago	-2.9	4.7	14.2	0	21	0	27.5	20	20.6	0	0
Peghera di Taleggio	-4.4	3.2	10.9	0	20	0	15.8	14.7	14.7	0	NA
Peia	-1	5.8	13.1	0	2	0	38.2	24.1	24.4	0	0
PIAZZA BREMBANA - vivaio	-6.2	3	14.2	0	26	0	6.6	3.8	4	0	NA
PIAZZATORRE	-4.3	3.3	10.2	0	24	0	3.2	1.8	1.8	0	0
Ponte Briolo	-1.4	6	15.4	0	6	0	29.4	25.8	NA	NA	NA
Ponte San Pietro	-4.3	6.2	16.6	0	5	0	28.5	23.6	NA	NA	NA
Pontida	NA	NA	14.6	0	NA	NA	29.3	21.3	21.6	0	NA
Poscante di Zogno	-4.4	2.9	13	0	27	0	33.9	22.8	23.6	0	NA
Prezezzo	-3.9	5.3	15.4	0	9	0	NA	NA	NA	NA	NA
RANZANICO	-1.4	6.7	14.8	0	2	0	3.4	1.4	2.6	0	NA
ROTA D IMAGNA	-2.1	5.2	12.4	0	7	0	5.8	3.6	3.6	0	NA
SAN GIOVANNI BIANCO - Cornalita	-4	4.2	12.7	0	22	0	7	4.4	4.6	0	NA
San Pellegrino Terme	-2.7	3.8	12.6	0	20	0	22.4	18.3	18.3	0	NA
Sarnico	-3.4	5.7	13.7	0	3	0	30.5	18.2	18.7	0	0
Seriate	-4.1	6.1	15.3	0	4	0	36.2	23.1	26.1	0	0
Stezzano	-3.6	5.5	15.3	0	4	0	27.5	20.5	21.9	0	NA
TAVERNOLA BERGAMASCA - Gallinarga	1.8	6.2	10.9	0	0	0	3	2.6	2.6	0	0
TORRE BOLDONE	-2.1	5.4	14.4	0	7	0	3.4	1.8	2.6	0	NA
Treviglio	-3.2	4.2	14.4	0	16	0	NA	NA	NA	NA	0
Vigano San Martino	-2.5	5.5	15.9	0	15	0	30.5	18	20.1	0	NA
Villa di Serio	-0.7	6.4	15.7	0	3	0	26.1	20	20.3	0	0
Villa d Oghna	-3.8	4	12.8	0	24	0	27.5	18	18.6	0	NA
Volpino	-1.3	5.6	13.3	0	3	0	33.5	19.3	20.3	0	0
Zorzino di Riva di Solto	0.6	6.2	13.3	0	0	0	45.9	29.5	29.8	0	0

Tabella 2. Legenda sigle: **Tnn** = temperatura minima estrema mensile; **Tm** = temperatura media mensile; **Txx** = temperatura massima estrema mensile; **Ngg CS** = numero giorni colpo di sole; **Ngg GB** = numero giorni gelo e brina; **Ngg SB** = numero giorni sbalzo termico; **PM (mm)** = precipitazioni mensili; **EP 24h** = massimo eccesso di pioggia giornaliero; **EP 72h** = massimo eccesso di pioggia in 3 giorni; **Ngg EP 72h** = numero giorni di pioggia in 3 giorni; **Ngg VF** = numero giorni vento forte; **NA** = dato non disponibile.

4.2 Provincia di Brescia

Stazione	Tnn	Tm	Txx	Ngg CS	Ngg GB	Ngg SB	PM (mm)	EP 24h	EP 72h	Ngg EP 72h	Ngg VF
Artogne	-0.6	6.1	13.5	0	2	NA	25.2	15.5	15.5	0	0
Bagnolo Mella	-2.1	5	13.9	0	8	0	15.4	12.2	12.8	0	0
Bagolino	-2.4	4.5	10.7	0	6	0	17.6	9.7	9.7	0	NA
BAGOLINO - SP669	-4.3	4.1	12.2	0	21	0	4	2	2	0	0
Bedizzole loc. Villaggio Magri	-5.1	4.7	14.3	0	13	0	12.8	5.3	5.9	0	0
Bione	-0.9	5.7	13.1	0	3	0	16.5	10.4	10.4	0	0
Botticino	NA	NA	NA	NA	NA	NA	4.8	2.2	2.2	0	NA
BOVEGNO - ponte Zigole	NA	NA	NA	NA	NA	NA	5.6	2.6	2.8	0	NA
Brandico	-3.3	4.1	14.3	0	19	0	NA	NA	NA	NA	NA
Brescia 1	-3	3.5	12	0	22	0	NA	NA	NA	NA	NA
Brescia	-4	4	15	0	20	1	NA	NA	NA	NA	NA
Brescia Castello	-3.2	6	14.9	0	4	0	17.4	8.6	8.6	0	0
Brescia Chiesanuova	-2.8	5.2	16.1	0	9	0	19.6	8.6	8.9	0	0
Brescia Fornaci	-2.7	5.2	14.8	0	10	0	21.2	10.6	11	0	0
BRESCIA - ITAS Pastori	-3.9	4.7	16.3	0	22	0	5	2.2	2.4	0	NA
Brescia Mompiano	-3	5.5	14.1	0	6	0	21.4	10.4	10.8	0	NA
BRESCIA - v.Ziziola	-2.2	6	17.2	0	6	0	5.2	2.2	2.4	0	NA
Burago di Muscoline	-3	6.2	15.2	0	3	0	8.8	4.4	4.4	0	0
CAINO	-1.5	5.5	13.2	0	4	0	4.8	2.8	3	0	NA
CAPO DI PONTE - v.Briscioli	NA	NA	15.3	0	NA	0	5	3.2	3.2	0	0
Castegnato	-4.4	4.7	15.9	0	15	0	32.9	10.2	20.1	0	0
Castel Mella	-3.2	4.4	14.7	0	18	0	NA	NA	NA	NA	NA
Casto	-1.3	5.6	12.3	0	2	0	6.8	5.4	NA	NA	0
Castrezzato	-3.9	4	13.6	0	16	0	22.1	11.7	13.3	0	0
Centrale Palosco	NA	NA	NA	NA	NA	NA	31.6	19.2	20.8	0	NA
CHIARI	NA	NA	NA	NA	NA	NA	2.4	0.8	1	0	0
Comezzano-Cizzago	-3.2	4	14.9	0	19	0	30.4	15.7	18.3	0	0
Corte Franca	-2.3	5.6	13.9	0	5	0	26.7	16.2	16.5	0	NA
CORZANO - Bargnano	-3.7	3.9	13.9	0	22	0	6	3.6	4.6	0	0
Costa di Cazzago San Martino	-4.8	5.4	15.2	0	3	0	29.8	16.5	16.8	0	0
DARFO BOARIO TERME	-4.1	4.7	14.8	0	26	0	4	2.8	2.8	0	0
Desenzano	-2.3	5.5	13.9	0	7	0	15.8	7.1	7.4	0	0
Edolo	-3.2	4.4	13.9	0	20	0	4.1	4.1	4.1	0	0
EDOLO - Centrale ENEL	NA	NA	NA	NA	NA	NA	NA	NA	NA	NA	1
EDOLO - Ist.Meneghini	-4.2	4.5	13.5	0	18	0	1.4	0.8	0.8	0	NA
Esine 1	-2.5	3.6	11.1	0	12	0	25.5	13.5	13.8	0	0
Esine 2	NA	NA	NA	NA	NA	NA	28.2	16.5	16.5	0	0
Esine (Esine zona ospedale)	-1.9	4.8	13.3	0	17	0	28.2	16.5	16.5	0	NA
Esine (Sacca di Esine)	-4.4	3.8	12.8	0	24	0	22.2	14.5	14.5	0	0
GAMBARA	-4.5	4.1	14.8	0	21	0	NA	NA	NA	NA	0
Gardone Val Trompia	-2.2	5.5	13.9	0	11	0	36.5	9.8	19.6	0	NA
Gavardo	-2.3	4.8	14.7	0	15	0	13	8.6	8.9	0	0
Gussago	-3.7	5.1	15.5	0	9	0	25.6	12.4	12.8	0	0
Leno	-3.6	3.9	13.4	0	16	NA	14.6	11.7	NA	NA	0
LIMONE SUL GARDA	1.8	7.8	15.8	0	0	0	NA	NA	NA	NA	1
Lodrino	-4.1	4.1	16.6	0	25	0	7.4	5.3	6.8	0	2
LONATO DEL GARDA	-4.3	5.6	13.9	0	4	0	NA	NA	NA	NA	NA
MANERBA DEL GARDA - Dusano	-0.2	6.2	13.8	0	1	0	NA	NA	NA	NA	0
MANERBIO - v.Dante	-2.8	4.4	14.1	0	18	1	7.6	2.6	3.8	0	NA
Mazzano	-3.8	4.9	16.1	0	15	0	13.4	6.6	6.6	0	0

Tabella 3. Legenda sigle: **Tnn** = temperatura minima estrema mensile; **Tm** = temperatura media mensile; **Txx** = temperatura massima estrema mensile; **Ngg CS** = numero giorni colpo di sole; **Ngg GB** = numero giorni gelo e brina; **Ngg SB** = numero giorni sbalzo termico; **PM (mm)** = precipitazioni mensili; **EP 24h** = massimo eccesso di pioggia giornaliero; **EP 72h** = massimo eccesso di pioggia in 3 giorni; **Ngg EP 72h** = numero giorni di pioggia in 3 giorni; **Ngg VF** = numero giorni vento forte; **NA** = dato non disponibile.

Stazione	Tnn	Tm	Txx	Ngg CS	Ngg GB	Ngg SB	PM (mm)	EP 24h	EP 72h	Ngg EP 72h	Ngg VF
Montagnola	NA	NA	NA	NA	NA	NA	4.4	2.6	2.6	0	NA
Montichiari	-4	4.2	15	0	20	NA	NA	NA	NA	NA	0
MONTICHIARI - Boschetti	-4.5	4.2	15.3	0	24	0	4.2	1.2	1.6	0	NA
Montichiari (Fraz. Bredazzane)	-3.8	3.8	13.3	0	18	0	15.4	10.8	NA	NA	NA
Nave	-4	4.2	14.2	0	24	0	21.5	10.6	10.9	0	NA
Navezze	NA	NA	NA	NA	NA	NA	10.4	6	6.2	0	NA
Noffo di Pertica Alta	-1.9	5	12.5	0	6	0	14.6	8.2	8.5	0	NA
ODOLO	-4.5	4.5	14.7	0	27	0	4.8	2.8	2.8	0	NA
Ome	-1.7	6	15.6	0	4	0	23.4	11.9	12.5	0	0
Ospitaletto	NA	NA	NA	NA	NA	NA	10.8	6.4	6.4	0	NA
PADENGHE SUL GARDA - v.Fondrini	-3.1	4.8	14.2	0	19	0	4.2	1.6	2	0	0
Paderno Franciacorta	-4.6	4.9	14.5	0	15	0	24.4	12.2	12.6	0	NA
Palazzolo S/O	-3.2	5.5	14.6	0	4	0	35.2	19.4	23.4	0	NA
Palazzolo sull'Oglio	-4.1	4.7	14.6	0	13	0	33	18.5	20.6	0	0
Pallazzolo sull'Oglio	-3.2	5.5	14.6	0	4	0	35.2	19.4	23.4	0	0
Pieve di Lumezzane	-1.9	5.6	13.6	0	4	0	19	8.6	9.5	0	NA
Pozzolengo	-4.3	3.6	13.6	0	23	0	11.9	9.9	10.2	0	NA
Prevalle	-4.3	5.1	15.5	0	11	0	13.6	6.2	6.6	0	1
Provaglio d Iseo	-0.7	6.6	14.8	0	2	0	33.2	20.6	20.9	0	NA
Provezze di Provaglio d Iseo	-2.3	5.2	15.1	0	9	0	24.8	13.6	13.8	0	0
PUEGNAGO SUL GARDA	-2.4	5.6	14.5	0	9	0	2.8	1.4	1.6	0	0
Roma	NA	NA	NA	NA	NA	NA	1.4	1.2	1.2	0	NA
Roncadelle	-3.6	4.5	15.1	0	17	0	18.8	9.4	9.4	0	NA
Sabbio Chiese	-6	3.8	13.8	0	28	0	10.2	10.2	10.2	0	NA
Sale Marasino	0	6.7	14.4	0	1	0	21.8	10.7	11.1	0	NA
San Gervasio Bresciano	-2.8	4.2	14.2	0	17	0	25.4	16.5	19.6	0	0
SAREZZO - v.della Fonte	-3.1	3.6	16.3	0	20	0	7.4	3.2	3.4	0	0
SARNICO - v. Roma	-3	5.8	14.3	0	4	0	1.2	0.6	0.8	0	0
Sellero (Novelle di Sellero)	-0.7	5.5	12.8	0	4	0	14.3	7.1	7.2	0	NA
SONCINO - v. Brescia	-2.7	4.5	14.6	0	17	0	7	3	3.2	0	NA
TIGNALE - Oldesio	-0.3	6.5	14.7	0	2	0	2.2	1.8	1.8	0	0
TOSCOLANO-MADERNO	1.4	7.1	14.7	0	0	0	2.4	1.8	1.8	0	2
Travagliato	-3.7	4.9	16	0	17	0	NA	NA	NA	NA	0
Tremosine sul Garda	-0.4	6.3	13.2	0	1	0	9.7	9.7	9.7	0	NA
Vallio Terme	-3.7	3.6	11.2	0	24	0	17.2	10.9	11.5	0	NA
Verziano	NA	NA	NA	NA	NA	NA	6.6	4	4	0	NA
Vestone	-5.5	3.2	13.1	0	23	0	13.1	6.6	6.9	0	NA
Villanuova sul Clisi loc. Fibbia	-1.7	5	13.1	0	9	0	16	10.7	11	0	0
Villa Pedergnano	-3.7	5.8	14.9	0	4	0	34	19.6	NA	NA	0

Tabella 4. Legenda sigle: **Tnn** = temperatura minima estrema mensile; **Tm** = temperatura media mensile; **Txx** = temperatura massima estrema mensile; **Ngg CS** = numero giorni colpo di sole; **Ngg GB** = numero giorni gelo e brina; **Ngg SB** = numero giorni sbalzo termico; **PM (mm)** = precipitazioni mensili; **EP 24h** = massimo eccesso di pioggia giornaliero; **EP 72h** = massimo eccesso di pioggia in 3 giorni; **Ngg EP 72h** = numero giorni di pioggia in 3 giorni; **Ngg VF** = numero giorni vento forte; **NA** = dato non disponibile.

4.3 Provincia di Como

Stazione	Tnn	Tm	Txx	Ngg CS	Ngg GB	Ngg SB	PM (mm)	EP 24h	EP 72h	Ngg EP 72h	Ngg VF
Albavilla	-0.3	6.4	14.1	0	1	0	7.9	4.3	4.3	0	0
Albese con Cassano	-1.3	5.8	15.2	0	7	0	7.7	4.1	4.1	0	1
Albiolo	-1.1	5.7	14.9	0	5	0	5.3	2.5	3.5	0	0
Alzate Brianza 1	-1.9	4.8	13.4	0	15	0	6.3	2.1	3.5	0	NA
Alzate Brianza 2	-2.2	4.8	13.7	0	18	0	13.5	8	8.8	0	0
Alzate Brianza 3	-2.7	4.9	14.2	0	19	0	7.8	5.5	5.5	0	0
Anzano del Parco	-2.2	5.4	14.4	0	10	0	10.4	7.6	7.6	0	0
Beregazzo con Figliaro	-1	5.6	13.8	0	2	0	6.1	3	3.8	0	NA
Bregnano	-4.2	5.8	14.8	0	6	0	6.5	4.1	4.4	0	0
Bulgarograsso	-5.6	3.3	14.3	0	25	0	10.9	5.1	5.1	0	NA
Cadorago	-2.3	5.2	14.4	0	16	0	8.1	3.6	3.9	0	0
CANTU - Asnago	-5.5	3.8	15.2	0	29	0	5.2	1.8	2.2	0	NA
Cantù Cascina Porta 1	-4.1	4	13.6	0	28	0	11.2	8.6	9.1	0	0
Cantù Cascina Porta 2	0	6.5	15.2	0	1	0	NA	NA	NA	NA	NA
Cantu (Fecchio)	NA	NA	NA	NA	NA	NA	NA	NA	NA	NA	0
Capiago Intimiano 2	0.1	6.5	15.1	0	0	NA	9.6	4.2	NA	NA	0
Caraniso di Torno	1	5.6	14.2	0	0	0	3.9	3	3.6	0	0
Careggiola di Lurago d Erba	-4.3	4.4	14.8	0	26	0	14.7	8.9	9.5	0	1
Carimate Vedroni	-5.1	4.2	15.8	0	29	0	7.1	5.8	6.1	0	NA
Caslino al Piano	-3.4	5.3	14.7	0	15	0	8	3.6	3.9	0	0
CASLINO D ERBA - v. 4 novembre	-3.3	NA	NA	NA	24	0	3.4	2.4	2.4	0	NA
Casinate con Bernate	-2.5	5.2	14.6	0	21	0	8.3	5.1	5.4	0	0
Cermenate	-4	5.9	14.7	0	4	0	7.8	3.9	4.2	0	0
Cirimido	-4.9	5.5	14.4	0	10	0	6.4	3.3	3.3	0	0
Como Aero Club Lago	0.8	6.6	13.5	0	0	0	6.7	4.3	4.6	0	1
Como Breccia	-1.5	6	14.1	0	3	0	5.9	3.8	4.1	0	0
Como Camerlata	-1.8	5.9	14.9	0	10	0	9	5.3	5.6	0	0
Como Depuratore	0.4	6.5	14.6	0	0	0	6.6	4	4.3	0	1
Como Monteolimpino	-2.2	5	13.2	0	15	0	5.1	2.8	3.8	0	NA
Como Rebbio Lechler	-3.6	4.7	14.3	0	23	0	9.2	4.3	4.6	0	NA
Como Sagnino	-0.3	5.9	13.9	0	2	0	5.1	3	4	0	1
Como Trecallo	-3.2	5.8	15.5	0	11	0	8.4	4.8	5.1	0	0
Como Università	-0.7	6.2	14.2	0	6	0	7.1	4.3	4.3	0	0
COMO - viale Geno	0.6	7	13.6	0	0	0	NA	NA	NA	NA	NA
COMO - Villa Gallia	0.3	6.5	13.3	0	0	0	1.6	1.2	1.2	0	0
Dongo	-1.5	5.8	16.2	0	2	0	3.3	3	3.3	0	NA
Erba	-0.2	6.5	15.2	0	1	0	NA	NA	NA	NA	NA
Erba 2	-1.3	6.2	15.1	0	6	0	6.8	3.8	3.8	0	NA
ERBA - v. Battisti	-3.1	5.2	16.7	0	21	0	2.8	1.6	1.6	0	NA
Fino Mornasco Depuratore	-4.1	4.4	14.8	0	26	0	7.4	5.1	5.1	0	0
GARZENO	-1.2	6	14.2	0	3	0	1.4	1.2	1.4	0	NA
Gera Lario	-1.5	5.2	17.4	0	9	0	2.6	2.3	2.3	0	3
GERA LARIO - Fuentes	NA	NA	NA	NA	NA	NA	0.2	0.2	0.2	0	NA
Gravedona Ospedale	0.1	5.7	15.6	0	0	0	3	2.7	3	0	1
Guanzate	-4.2	3.9	14	0	27	0	9	4.5	5	0	0
Inverigo	-3.4	4.9	14.9	0	20	0	14.5	10.4	11	0	0
LAMBRUGO	-5.8	4.6	16.8	0	29	0	8	4.8	4.8	0	NA
Lecco San Giovanni	1	7.1	15.9	0	0	0	7.4	5.6	5.6	0	1
Lenno	0.3	6.5	16.3	0	0	0	1.8	1.5	1.8	0	2
Lipomo	-0.2	5.9	14.2	0	2	NA	6.9	3.8	NA	NA	NA

Tabella 5. Legenda sigle: **Tnn** = temperatura minima estrema mensile; **Tm** = temperatura media mensile; **Txx** = temperatura massima estrema mensile; **Ngg CS** = numero giorni colpo di sole; **Ngg GB** = numero giorni gelo e brina; **Ngg SB** = numero giorni sbalzo termico; **PM (mm)** = precipitazioni mensili; **EP 24h** = massimo eccesso di pioggia giornaliero; **EP 72h** = massimo eccesso di pioggia in 3 giorni; **Ngg EP 72h** = numero giorni di pioggia in 3 giorni; **Ngg VF** = numero giorni vento forte; **NA** = dato non disponibile.

Stazione	Tnn	Tm	Txx	Ngg CS	Ngg GB	Ngg SB	PM (mm)	EP 24h	EP 72h	Ngg EP 72h	Ngg VF
Lomazzo	-4.1	5	14.8	0	20	0	7	3.2	3.6	0	0
Loveno di Menaggio	-2.1	4.8	14.7	0	13	0	2.8	2	2.5	0	1
LURAGO MARINONE	-4.1	5.5	14.8	0	12	0	NA	NA	NA	NA	0
Mariano Comense	-5.8	3.4	14.2	0	29	0	18	10.7	12.7	0	0
MARIANO COMENSE - campo sportivo	-4.3	5.2	15.1	0	21	0	8.2	4.2	5	0	0
Meda (Via Como)	-3.9	4.8	14.9	0	21	0	18.4	11.4	13.6	0	NA
Merone Depuratore	-4.3	4.8	16	0	26	0	17.4	10.1	10.7	0	1
Moltrasio	2.2	7.4	15.3	0	0	0	2.8	2.2	2.5	0	NA
Montorfano	-1.1	5.4	13.4	0	5	0	NA	NA	NA	NA	NA
Olgiate Comasco	-4.6	4	14.4	0	29	0	11.4	5.1	5.9	0	0
OLGIATE COMASCO - v.Repubblica	-2.9	5.4	15.7	0	17	0	NA	NA	NA	NA	NA
Orsenigo	-1.7	5.8	15.2	0	9	0	11.2	6.8	7.4	0	0
Ossuccio	1.1	6.9	15.3	0	0	0	NA	NA	NA	NA	NA
Porlezza	-3.4	4.9	14.6	0	19	0	4.6	1.3	2.9	0	NA
PORLEZZA - torrente	-2.1	5	16	0	14	0	2.6	1	1.8	0	0
Rovenna di Cernobbio	1.2	6.9	14.7	0	0	0	5.2	2.8	4.2	0	0
TREMEZZO	0.2	6.9	15.3	0	0	0	0.6	0.6	0.6	0	NA
Valbrona (Visino)	-3.1	4.5	14.9	0	19	0	7.8	4	4	0	0
Vertemate con Minoprio	-3.3	5.5	14	0	6	0	6.7	3.6	3.9	0	0
VERTEMATE CON MINOPRIO - serre	-6	4.5	15.8	0	28	0	2.2	1.4	1.4	0	0
Verzago	-3.5	4.5	14.2	0	24	0	8.4	5.6	5.6	0	NA
Villa Guardia	-2.6	5.5	15.2	0	17	0	7.1	4.8	5.3	0	0

Tabella 6. Legenda sigle: **Tnn** = temperatura minima estrema mensile; **Tm** = temperatura media mensile; **Txx** = temperatura massima estrema mensile; **Ngg CS** = numero giorni colpo di sole; **Ngg GB** = numero giorni gelo e brina; **Ngg SB** = numero giorni sbalzo termico; **PM (mm)** = precipitazioni mensili; **EP 24h** = massimo eccesso di pioggia giornaliero; **EP 72h** = massimo eccesso di pioggia in 3 giorni; **Ngg EP 72h** = numero giorni di pioggia in 3 giorni; **Ngg VF** = numero giorni vento forte; **NA** = dato non disponibile.

4.4 Provincia di Cremona

Stazione	Tnn	Tm	Txx	Ngg CS	Ngg GB	Ngg SB	PM (mm)	EP 24h	EP 72h	Ngg EP 72h	Ngg VF
CASALBUTTANO ED UNITI	-4.4	4.1	14.8	0	23	0	10	2.6	5.4	0	NA
Casalmaggiore	-2.9	4.5	14.7	0	13	0	NA	NA	NA	NA	NA
CASALMAGGIORE - campo sportivo	-4.9	3.2	14.1	0	23	0	5.2	1.4	1.8	0	0
Castelleone Cascina Gallotta	-3.5	4	13.7	0	19	0	28.4	17	21.8	0	NA
Cingia de Botti	-2.7	4.1	13.7	0	14	NA	NA	NA	NA	NA	NA
Credera Rubbiano	-2.9	4	13.9	0	21	0	33.1	17	25.2	0	NA
Crema 1	-2.8	4.5	14.9	0	15	0	29.7	18.3	23.4	0	NA
Crema 2	-2.7	4.2	13.9	0	11	0	26.5	15.5	20.9	0	0
CREMA - v.Camporelle	-3.7	4.2	14.4	0	21	0	7.8	3.4	3.6	0	NA
CREMA - v.XI febbraio	-2.8	4.2	14.7	0	19	0	NA	NA	NA	NA	0
Cremona Porto	-2.3	4.3	14.6	0	14	0	NA	NA	NA	NA	NA
CREMONA - Via Fatebenefratelli	-3.3	4.6	15.4	0	14	0	2.2	0.8	1	0	0
Cremosano	-2.6	4	14.3	0	15	0	NA	NA	NA	NA	0
Frontignano di Barbariga	-3.4	4.5	14	0	16	0	19.4	13	15.1	0	NA
Gerre de Caprioli	-2.8	4	14.1	0	13	0	NA	NA	NA	NA	NA
Gussola	-4.1	4	14.7	0	17	0	20.4	17	17.2	0	NA
Isola Pescaroli	-3.8	3.7	14	0	16	0	23.4	15	17.8	0	0
Malagnino	-3.7	3.8	14.3	0	19	0	NA	NA	NA	NA	NA
Offanengo	-2.4	4.2	14.6	0	14	0	24.1	18.3	NA	NA	NA
Olmeneta	-3.7	4	14.3	0	19	0	NA	NA	NA	NA	0
Passarera di Capergnanica	-3.5	3.6	13.2	0	21	0	27.6	14.4	21.3	0	0
PERSICO DOSIMO	-3.6	3.5	14.1	0	23	0	6.6	1.4	1.4	0	0
Piadena	-2.6	4.4	14.9	0	20	0	29.9	17.3	22.4	0	0
PIEVE SAN GIACOMO	-4.5	3.6	14.5	0	25	0	2	1.4	1.4	0	0
RIVOLTA D ADDA - Ist. Spallanzani	-4.4	3.7	15.2	0	26	0	3.4	1.8	2	0	0
San Giovanni in Croce	-2.9	4.2	14.4	0	16	0	18.6	11.4	13	0	NA
Solarolo di Pozzaglio ed Uniti	-3.2	4.2	14.6	0	18	0	23.6	15.7	18.5	0	NA
Soncino 1	-2.3	3.8	13.6	0	18	0	27.9	17	21.1	0	NA
SONCINO - v. Brescia	-2.7	4.5	14.6	0	17	0	7	3	3.2	0	NA
Soresina	-4.7	5.5	15.4	0	9	0	22	15.2	20.3	0	NA
Soresina Cascina Mancina	-4.5	3.6	13.6	0	19	0	NA	NA	NA	NA	NA
Spinadesco	-3.1	4.2	13.8	0	13	0	5.9	2.3	NA	NA	NA
Spinadesco (Spinadesco)	NA	NA	NA	NA	NA	NA	18.4	12.3	15.1	0	NA
Torricella del Pizzo	-3.7	3.9	14.4	0	18	0	22.7	15.2	16.3	0	0
Trigolo	-3.9	3.8	13.9	0	20	0	28.9	16.7	21.8	0	0

Tabella 7. Legenda sigle: **Tnn** = temperatura minima estrema mensile; **Tm** = temperatura media mensile; **Txx** = temperatura massima estrema mensile; **Ngg CS** = numero giorni colpo di sole; **Ngg GB** = numero giorni gelo e brina; **Ngg SB** = numero giorni sbalzo termico; **PM (mm)** = precipitazioni mensili; **EP 24h** = massimo eccesso di pioggia giornaliero; **EP 72h** = massimo eccesso di pioggia in 3 giorni; **Ngg EP 72h** = numero giorni di pioggia in 3 giorni; **Ngg VF** = numero giorni vento forte; **NA** = dato non disponibile.

4.5 Provincia di Lecco

Stazione	Tnn	Tm	Txx	Ngg CS	Ngg GB	Ngg SB	PM (mm)	EP 24h	EP 72h	Ngg EP 72h	Ngg VF
Abbadia Lariana	1.5	7	15.4	0	0	0	8.5	5.3	5.3	0	1
Ballabio	-2.2	4.8	13.5	0	10	0	12.9	9.1	9.1	0	NA
Barzago	-2.9	5.1	15.1	0	20	0	17.8	15.5	15.8	0	1
Barzio	-4.2	3.7	12.6	0	20	0	8.5	5.5	5.5	0	0
Bellano	-0.5	5.9	15.4	0	2	NA	NA	NA	NA	NA	NA
Bevera di Sirtori	-3.4	5.4	13.7	0	4	0	18.5	16.2	16.5	0	0
Bonzeno di Bellano	-2.1	4.2	16	0	6	0	2.8	2	2.8	0	NA
BOSISIO PARINI - Imbarcadero	NA	NA	NA	NA	NA	NA	7.8	4	4.4	0	NA
Calco	-3.5	5.2	15.1	0	15	0	21.6	16.8	17.4	0	0
Calco Superiore	-0.8	5.8	14.5	0	1	0	17.3	17.3	17.3	0	0
CASATENOVO - tetto	NA	NA	NA	NA	NA	NA	7.6	5.8	6.2	0	0
Cernusco Lombardone	-3.8	5.2	14.3	0	9	0	24.4	21.8	21.8	0	0
Colico	-1.6	6.2	16.4	0	4	0	2.4	1.4	2.4	0	2
COLICO	-2.6	4.8	16.1	0	19	0	0.4	0.4	0.4	0	1
CORTENOVA	NA	NA	14.5	0	NA	NA	0.6	0.4	0.4	0	NA
Cortenuova di Monticello Brianza	-5.7	3.6	14.9	0	28	0	19.1	15.7	17	0	NA
Dervio Lago	1.1	6.4	16.6	0	0	0	2	1.2	2	0	NA
DERVIO - v.S.Cecilia	-0.6	6	16.3	0	3	0	1.6	0.8	1.2	0	NA
Erve	-1.6	5.4	13.3	0	6	0	15.2	12.2	12.2	0	0
Galbiate	-3.2	6.5	14.2	0	1	0	15.5	12.4	12.7	0	0
Garlate	-1.2	5.7	13.9	0	10	0	17.5	13.2	13.5	0	NA
Lecco centro	-1.7	7.2	16.1	0	1	0	9.9	7.9	7.9	0	NA
Lecco Germanedo	-1	5.7	15.3	0	8	0	11.7	9.7	9.7	0	NA
Lecco San Giovanni	1	7.1	15.9	0	0	0	7.4	5.6	5.6	0	1
LECCO - v.Sora	0	6.7	16.6	0	2	0	5.6	3.8	4	0	0
Lezzeno di Bellano	0.1	6	16.1	0	0	0	2	1.7	2	0	NA
Maggio di Cremeno	-3.9	3.4	12.3	0	15	0	8.1	6.1	6.1	0	1
Mandello del Lario	0.1	6.2	14.5	0	0	0	NA	NA	NA	NA	1
MOLTENO - Cimitero	-5.4	4.4	16.8	0	29	0	10	4.8	5.2	0	NA
NIBIONNO	-3.4	5	14.8	0	17	0	7.8	5.4	5.4	0	NA
Olginate	-1.5	6.2	13.1	0	2	0	19.3	16	16.3	0	0
Olginate 2	-1	6.3	13.8	0	2	0	21.1	16	17.1	0	0
Oliveto Lario	0.9	5.9	16.2	0	0	0	3.6	3	3.3	0	2
Osnago	-4.3	5.2	14.6	0	11	0	22.5	19.3	19.6	0	0
OSNAGO	-4.9	4.4	16.2	0	28	0	4.4	1.4	1.6	0	NA
Perego loc. Galbusera Nera	1.2	7.1	14.9	0	0	0	19.9	17.3	17.6	0	NA
Perledo loc. Cantone	-0.3	6.3	16.8	0	1	0	2.5	2	2.5	0	NA
PERLEDO	NA	NA	NA	NA	NA	NA	1	0.8	1	0	NA
Rogeno (Casletto di Rogeno)	NA	NA	NA	NA	NA	NA	15.7	8.1	9.9	0	0
Rovagnate fraz. Albareda	-1.2	5.5	14.2	0	7	0	20.1	16	16.5	0	0
Santa Maria Hoe loc. Sancina	-1.2	6.1	16.4	0	5	0	14.6	11.5	11.5	0	0
Taceno	NA	NA	14.4	0	NA	NA	4.8	1	1.6	0	NA
Valmadrera	-1.1	5.8	14	0	5	0	12	8.4	8.7	0	0

Tabella 8. Legenda sigle: **Tnn** = temperatura minima estrema mensile; **Tm** = temperatura media mensile; **Txx** = temperatura massima estrema mensile; **Ngg CS** = numero giorni colpo di sole; **Ngg GB** = numero giorni gelo e brina; **Ngg SB** = numero giorni sbalzo termico; **PM (mm)** = precipitazioni mensili; **EP 24h** = massimo eccesso di pioggia giornaliero; **EP 72h** = massimo eccesso di pioggia in 3 giorni; **Ngg EP 72h** = numero giorni di pioggia in 3 giorni; **Ngg VF** = numero giorni vento forte; **NA** = dato non disponibile.

4.6 Provincia di Lodi

Stazione	Tnn	Tm	Txx	Ngg CS	Ngg GB	Ngg SB	PM (mm)	EP 24h	EP 72h	Ngg EP 72h	Ngg VF
Cadilana di Corte Palasio	-3.9	3.6	13.7	0	21	0	27.8	16.7	21.3	0	0
Capergnanica	-3.6	3.6	13.8	0	21	0	30.4	17.8	24.2	0	NA
CAVENAGO D ADDA	-4.7	3.5	14.2	0	22	0	4.4	3.6	3.8	0	0
Codogno	-2.5	4.9	14.8	0	8	0	31.9	17.4	27.5	0	NA
CODOGNO - Ist.Tosi	NA	NA	NA	NA	NA	NA	6.8	3.4	3.6	0	NA
Lodi	-2.8	4.1	14	0	14	0	34	22.1	28.2	0	0
Lodi (San Bernardo)	-2.9	4.2	14.1	0	14	0	34.8	22.1	29	0	0
Lodi (viale Pavia)	-2.1	4.8	14.5	0	6	0	21.2	13.5	19.1	0	NA
LODI - v. X Maggio	NA	NA	NA	NA	NA	NA	6.2	1.8	2.2	0	NA
Montanaso Lombardo	-2.8	4.2	14.8	0	15	0	33	21.2	26.2	0	0
SAN COLOMBANO AL LAMBRO	-2.1	4.9	14.6	0	9	0	5.2	5	5	0	0
SANT ANGELO LODIGIANO	-2.7	3.9	14.4	0	19	0	NA	NA	NA	NA	NA
SantAngelo Lodigiano	-2.9	3.5	13.5	0	17	0	40.6	25.6	33	0	0
Sordio	-1.9	4.7	15.1	0	12	0	19.2	13.8	16.8	0	NA

Tabella 9. Legenda sigle: **Tnn** = temperatura minima estrema mensile; **Tm** = temperatura media mensile; **Txx** = temperatura massima estrema mensile; **Ngg CS** = numero giorni colpo di sole; **Ngg GB** = numero giorni gelo e brina; **Ngg SB** = numero giorni sbalzo termico; **PM (mm)** = precipitazioni mensili; **EP 24h** = massimo eccesso di pioggia giornaliero; **EP 72h** = massimo eccesso di pioggia in 3 giorni; **Ngg EP 72h** = numero giorni di pioggia in 3 giorni; **Ngg VF** = numero giorni vento forte; **NA** = dato non disponibile.

4.7 Provincia di Mantova

Stazione	Tnn	Tm	Txx	Ngg CS	Ngg GB	Ngg SB	PM (mm)	EP 24h	EP 72h	Ngg EP 72h	Ngg VF
Asola	-3.8	4.2	14.8	0	20	0	21.1	13.7	15.2	0	0
ASOLA - v.Industria	-4.3	3.6	13.9	0	21	0	6	1	1.4	0	NA
BIGARELLO	-4.3	3.9	13.4	0	21	0	5.2	1.8	2.2	0	0
Borgofranco sul Po	-3.1	4.2	12.8	0	17	0	18	11.8	12.2	0	NA
Bozzolo	-2.6	4.3	14.5	0	17	0	NA	NA	NA	NA	NA
Canicossa di Marcaria	-3.3	4.3	14.5	0	14	0	0	0	NA	NA	NA
Castel Goffredo	-3.3	4.2	13.3	0	18	0	18	14.7	15.5	0	NA
Cerlongo	-3.5	4.3	13.7	0	15	0	11	10.5	11	0	0
Curtatone	-3.8	3.9	13.8	0	20	0	NA	NA	NA	NA	0
GOITO	-4.8	4.1	13.5	0	23	0	5	1.2	1.2	0	NA
GONZAGA	-3.1	4.3	14.7	0	19	0	5	1	1.6	0	0
Gonzaga	-3.2	4.2	14.4	0	17	0	24.2	12.2	12.8	0	0
Gorgo di San Benedetto Po	-3	4.1	13.4	0	16	0	16.8	10.2	11	0	0
Levata di Curtatone	-2.6	4.7	14.7	0	14	0	17.9	14.2	15.5	0	NA
Mantova	-2.2	5.1	14.3	0	10	0	16.9	13.7	15	0	0
Mantova (Borgochiesanuova)	-2.9	4.7	14.6	0	17	0	NA	NA	NA	NA	NA
Mantova (Campo Canoa)	-3	6	15.5	0	7	NA	NA	NA	NA	NA	NA
MANTOVA - Lunetta2 SMR	-3.6	4.7	14.2	0	17	0	NA	NA	NA	NA	0
MANTOVA - S.Agnese	-4.6	2.8	11.1	0	22	1	NA	NA	NA	NA	NA
MANTOVA - Tridolino	-4.1	4.2	13.4	0	15	0	4	1.2	1.4	0	0
Monzambano	-3.4	4.5	16.1	0	18	0	10.6	8.9	9.2	0	NA
Pegognaga	-3.4	5	13.9	0	10	NA	NA	NA	NA	NA	NA
Poggio Rusco	-3.9	3.8	14.1	0	21	0	19	11.4	12	0	NA
Pomponesco	-3.5	3.8	15.2	0	19	0	22.6	15	15.3	0	0
PONTI SUL MINCIO - Monzambano	-3.6	5	17.5	0	22	0	3.8	0.2	0.6	0	NA
Porto Mantovano	-2.7	4.8	13.8	0	14	0	17.5	12.2	13.5	0	0
Rebecca di Guidizzolo	-3.8	4.2	12.4	0	14	0	14.4	13	13.3	0	0
Rodigo (Rivalta sul Mincio)	-4.5	3.8	13.8	0	20	0	19	13.2	15.6	0	0
San Giorgio di Mantova	-3.8	4.3	13.1	0	13	0	21.9	16.5	17.8	0	0
San Lorenzo di Goito	-4.7	3.8	13.4	0	21	0	18	13.2	16.8	0	0
San Martino dall Argine	-3.1	4.4	13.7	0	13	NA	NA	NA	NA	NA	NA
Sermide	-3	4.5	12.9	0	17	0	17.5	12.4	13	0	NA
SERMIDE - SP 91	-3.2	4.2	12.6	0	17	0	4.2	1	1.2	0	0
Suzzara	-3.3	3.9	14.1	0	19	0	22.1	14	14.3	0	0
Viadana	-2.3	4.8	15.9	0	13	0	26.6	18.2	18.8	0	NA
Villa Poma	-3.9	4.2	13.2	0	15	NA	NA	NA	NA	NA	NA

Tabella 10. Legenda sigle: **Tnn** = temperatura minima estrema mensile; **Tm** = temperatura media mensile; **Txx** = temperatura massima estrema mensile; **Ngg CS** = numero giorni colpo di sole; **Ngg GB** = numero giorni gelo e brina; **Ngg SB** = numero giorni sbalzo termico; **PM (mm)** = precipitazioni mensili; **EP 24h** = massimo eccesso di pioggia giornaliero; **EP 72h** = massimo eccesso di pioggia in 3 giorni; **Ngg EP 72h** = numero giorni di pioggia in 3 giorni; **Ngg VF** = numero giorni vento forte; **NA** = dato non disponibile.

4.8 Provincia di Milano

Stazione	Tnn	Tm	Txx	Ngg CS	Ngg GB	Ngg SB	PM (mm)	EP 24h	EP 72h	Ngg EP 72h	Ngg VF
ABBIATEGRASSO - Strada Casalina	NA	NA	NA	NA	NA	NA	NA	NA	NA	NA	0
ARCONATE - SMR	-5.7	3.5	16.3	0	30	0	NA	NA	NA	NA	NA
Bernate Ticino	-3.3	4	14.8	0	21	NA	11	8	9.4	0	0
Bollate	-3.3	4.5	14.9	0	23	0	19.7	16.2	17.3	0	0
Buccinasco Cascina Robbiolo	-2.3	4.9	15.1	0	12	0	30.2	23.9	26.5	0	0
Bussero	-3.4	4.2	14.8	0	21	0	NA	NA	NA	NA	0
Caleppio di Settala	-1.9	4.4	15.3	0	16	0	34.3	28.4	30.4	0	0
Canegrate	-2.9	5.2	14.9	0	12	0	9.5	6.3	7.1	0	0
Carpiano (centro)	-3.5	3.6	13.9	0	20	0	NA	NA	NA	NA	0
Castano Primo	-4.6	3.8	14.8	0	29	0	9.6	4.2	5.6	0	0
Castellanza	-3.9	5.3	14.3	0	8	0	7.3	5	NA	NA	0
Cinisello Balsamo - Parco Nord	-2.4	5.3	14.7	0	10	0	28.1	26.4	27.5	0	0
CINISELLO BALSAMO - Parco Nord	-4.3	4.4	15.5	0	24	0	7.2	5.8	6.4	0	0
Cislino	-2.9	3.8	13.6	0	21	0	16.4	12.2	14	0	NA
Corbetta	-2.8	4.4	14.5	0	16	0	17.3	12.2	14.3	0	NA
Corsico 1	-2.3	4.9	14.6	0	12	0	21.6	15.8	19	0	NA
CORSICO	-3.1	4	14.5	0	22	0	NA	NA	NA	NA	0
Corsico Parco Sud	-4.2	3.2	13.3	0	23	0	32.1	25.9	29	0	0
Gaggiano	-3.8	3.2	13.8	0	24	0	NA	NA	NA	NA	0
Gaggiano (Centro)	NA	NA	NA	NA	NA	NA	25.4	18.4	22	0	0
Gorgonzola	-1.7	5	12.7	0	4	NA	26	24	NA	NA	NA
Inveruno	-3.9	3.7	14.7	0	23	0	12.8	7.6	9.7	0	0
LACCHIARELLA	-2.7	4.2	15.6	0	18	0	NA	NA	NA	NA	0
Legnano centro	-2.9	5.5	14.3	0	4	0	6.8	4.8	5.6	0	0
Legnano Protezione Civile	-3.3	5.7	14.4	0	5	NA	5.9	4.8	NA	NA	NA
Linate	-3	4.1	15	0	25	0	NA	NA	NA	NA	NA
Locate di Triulzi	-3.6	3	14.1	0	26	0	31.1	26.1	29.2	0	0
Magenta	-3.6	3.6	13.6	0	23	0	14.6	11.4	12.2	0	0
MAGENTA - cascina Mainaga	-3.7	3.6	14	0	25	0	5.3	3.5	3.5	0	NA
Marcallo con Casone	-3.7	3.6	14.8	0	23	0	16.6	11.7	13.3	0	0
Martesana	-4.3	3.7	14.6	0	22	1	30.6	24.8	26.2	0	NA
Melegnano Cascina Cappuccina	-3.4	3.6	14.1	0	22	0	34	27.6	30.9	0	NA
Milano Arbe	-1.4	6.3	14.9	0	3	0	23.7	22.3	22.8	0	0
Milano Boscoincitta	-2.6	4.2	14.6	0	18	NA	23	21	NA	NA	NA
Milano Lambrate	-1.1	5.9	14.3	0	3	0	31.2	27.6	29.6	0	NA
MILANO - Lambrate	-2.4	5.2	15.6	0	18	0	9	5.8	7.4	0	0
MILANO - LINATE	-3	4.2	15	0	22	0	NA	NA	NA	NA	NA
Milano Linate Radiosonda	-1.8	4.8	15.2	0	10	0	22.4	16	18.3	0	0
Milano (Milano - Maxwell)	-1.2	6.3	15.3	0	3	0	NA	NA	NA	NA	NA
Milano Porta Genova	-1.3	6.1	14.9	0	3	0	27.7	26.7	27.7	0	0
MILANO - P.zza Zavattari	-1.9	5.7	15.2	0	5	0	2	1	1	0	0
Milano San Leonardo	-2.7	4.7	15.5	0	19	0	27.2	23	24.8	0	0
Milano San Siro	-2.3	4.7	14.6	0	12	0	26.8	24.1	25.7	0	0
MILANO - v.Brera	NA	NA	NA	NA	NA	NA	6.6	5.4	6	0	0
MILANO - v.Feltre	-2.1	4.5	14	0	19	0	NA	NA	NA	NA	NA
MILANO - v.Juvara	-0.8	7	15.9	0	3	0	NA	NA	NA	NA	0
MILANO - v.Marche	-1.8	6.2	15.9	0	3	0	NA	NA	NA	NA	0
MILANO - v.Rosellini	NA	NA	NA	NA	NA	NA	7.8	5.6	6.6	0	NA
MOTTA VISCONTI - SMR	-2.4	4.5	15.9	0	20	0	NA	NA	NA	NA	0
Nerviano	-3.9	4.1	13.8	0	19	0	12.3	8.6	10.2	0	0

Tabella 11. Legenda sigle: **Tnn** = temperatura minima estrema mensile; **Tm** = temperatura media mensile; **Txx** = temperatura massima estrema mensile; **Ngg CS** = numero giorni colpo di sole; **Ngg GB** = numero giorni gelo e brina; **Ngg SB** = numero giorni sbalzo termico; **PM (mm)** = precipitazioni mensili; **EP 24h** = massimo eccesso di pioggia giornaliero; **EP 72h** = massimo eccesso di pioggia in 3 giorni; **Ngg EP 72h** = numero giorni di pioggia in 3 giorni; **Ngg VF** = numero giorni vento forte; **NA** = dato non disponibile.

Stazione	Tnn	Tm	Txx	Ngg CS	Ngg GB	Ngg SB	PM (mm)	EP 24h	EP 72h	Ngg EP 72h	Ngg VF
Nosate	-3.6	4	14.7	0	28	0	13.9	5.1	6.4	0	NA
Ossona	-3.2	4.6	15	0	16	0	12.2	9.1	10.4	0	0
Paderno Dugnano	-1.6	5.8	16.3	0	6	0	NA	NA	NA	NA	0
PADERNO DUGNANO - Palazzolo Parco Borghetto	NA	NA	NA	NA	NA	NA	9.2	5	5.4	0	NA
Peschiera Borromeo (Bellaria)	-2.3	4.4	14.9	0	17	0	34.3	26.6	28.9	0	0
Pessano con Bornago	-3.4	4.5	15.2	0	19	0	30.4	22.1	23.4	0	0
Pieve Emanuele	-3.2	3.5	13.8	0	21	0	40.6	31	34.9	0	0
Rescaldina	-3.9	4.1	14.2	0	23	0	4.4	3.8	4.1	0	0
Rho	-2.7	5.2	15.4	0	12	0	15.9	12.9	14.5	0	NA
RHO - Scalo Fiorenza - Prato	-2.9	4.9	15	0	13	0	NA	NA	NA	NA	NA
RHO - Scalo Fiorenza - Tetto	NA	NA	NA	NA	NA	NA	NA	NA	NA	NA	0
Robecco sul Naviglio	-3.9	3.6	14.1	0	22	0	15.6	10.7	12.3	0	NA
RODANO	-2.6	4.3	15.2	0	19	0	3.2	1.8	2	0	NA
Rovagnasco di Segrate	-2.9	4	14.4	0	22	0	34.3	26.4	28.4	0	0
Roveda di Sedriano	-3.3	4.1	15.4	0	23	0	16.8	13.7	15	0	0
San Donato Milanese 1	-2.2	4.3	14.1	0	11	0	28.4	23.9	26.7	0	0
San Donato Milanese 2	-2.3	4.4	14.1	0	12	0	NA	NA	NA	NA	NA
San Giuliano Milanese	-2.3	4	13.3	0	14	0	31.5	24.9	27.9	0	NA
Sedriano	-3.1	3.9	14.2	0	17	0	NA	NA	NA	NA	0
Settimo Milanese	-2.7	4.4	14.5	0	20	0	23.9	17.2	19.8	0	0
Trenzanesio	-2.3	4.2	15.2	0	21	0	NA	NA	NA	NA	NA
Vignate	-2.3	4.7	14.9	0	18	0	2.1	0.3	0.6	0	0
Vimodrone	-2.2	4.7	15.1	0	16	0	30.2	22.3	24.1	0	0

Tabella 12. Legenda sigle: **Tnn** = temperatura minima estrema mensile; **Tm** = temperatura media mensile; **Txx** = temperatura massima estrema mensile; **Ngg CS** = numero giorni colpo di sole; **Ngg GB** = numero giorni gelo e brina; **Ngg SB** = numero giorni sbalzo termico; **PM (mm)** = precipitazioni mensili; **EP 24h** = massimo eccesso di pioggia giornaliero; **EP 72h** = massimo eccesso di pioggia in 3 giorni; **Ngg EP 72h** = numero giorni di pioggia in 3 giorni; **Ngg VF** = numero giorni vento forte; **NA** = dato non disponibile.

4.9 Provincia di Monza-Brianza

Stazione	Tnn	Tm	Txx	Ngg CS	Ngg GB	Ngg SB	PM (mm)	EP 24h	EP 72h	Ngg EP 72h	Ngg VF
Arcore	-3.1	4.7	15.9	0	20	0	23.4	18.8	19.6	0	0
Arosio	-3.8	5	15.8	0	22	0	16.4	10.4	11.7	0	NA
Besana in Brianza (Naresso)	-2.7	5.8	13.8	0	5	0	NA	NA	NA	NA	NA
Bovisio Masciago	-1.9	5.4	15	0	13	0	19.8	14.4	16.6	0	0
Carimate	-4.2	4.4	14.9	0	25	0	15.7	9.7	10.8	0	0
Cesate	-2.6	5.1	14.6	0	12	0	17	12.4	15.2	0	NA
Giussano	-3.8	5.1	14.5	0	15	0	NA	NA	NA	NA	NA
Lentate sul Seveso (Copreno)	-4.6	5.3	14.9	0	10	0	NA	NA	NA	NA	NA
Lesmo	-4.2	4.4	15.1	0	27	0	24.2	18.7	19.7	0	0
LESMO - Peregallo	NA	NA	NA	NA	NA	NA	3.2	1.2	1.6	0	NA
Meda (Via Como)	-3.9	4.8	14.9	0	21	0	18.4	11.4	13.6	0	NA
MISINTO	-4.9	4.5	15	0	23	0	5.4	2.4	2.6	0	NA
Monza	-1.4	5.7	15.7	0	9	0	16.9	15.4	16	0	0
Monza 2	-4.2	4.2	14.9	0	24	0	20.2	16.5	17.3	0	NA
Monza 3	-1.7	5.8	15	0	5	NA	26.3	22.6	NA	NA	0
Monza (Monza Parco)	-2.1	5.5	14.7	0	9	0	4.8	1.8	2.4	0	NA
Monza (Via Della Robbia)	-1.4	6.2	15.7	0	4	0	25.8	20.8	21.8	0	0
MONZA - v.Monte Generoso	NA	NA	NA	NA	NA	NA	3.6	1.2	1.4	0	NA
Nova Milanese	-2.1	5.3	15.1	0	13	0	22.4	20.8	21.6	0	0
Seregno	-2.6	5.6	14.7	0	5	0	21.2	15.6	17.2	0	0
Seregno ovest	-4.2	4.8	14.5	0	17	0	NA	NA	NA	NA	NA
Trezzano Rosa	-2.1	6.1	15.4	0	4	0	27.9	21.3	22.9	0	0
Triuggio	-4.6	4.1	15.2	0	28	0	24.5	20.2	20.6	0	0
Villasanta	-4.2	4.2	15.3	0	27	0	24.9	20.8	21.9	0	0

Tabella 13. Legenda sigle: **Tnn** = temperatura minima estrema mensile; **Tm** = temperatura media mensile; **Txx** = temperatura massima estrema mensile; **Ngg CS** = numero giorni colpo di sole; **Ngg GB** = numero giorni gelo e brina; **Ngg SB** = numero giorni sbalzo termico; **PM (mm)** = precipitazioni mensili; **EP 24h** = massimo eccesso di pioggia giornaliero; **EP 72h** = massimo eccesso di pioggia in 3 giorni; **Ngg EP 72h** = numero giorni di pioggia in 3 giorni; **Ngg VF** = numero giorni vento forte; **NA** = dato non disponibile.

4.10 Provincia di Pavia

Stazione	Tnn	Tm	Txx	Ngg CS	Ngg GB	Ngg SB	PM (mm)	EP 24h	EP 72h	Ngg EP 72h	Ngg VF
Abbiategrosso	-4.1	3.4	14.4	0	23	0	18.6	13.2	15	0	NA
Broni	-3.9	4	13.7	0	14	1	NA	NA	NA	NA	NA
BRONI	-4.4	3.2	13.8	0	22	0	19.4	8.4	14.2	0	0
CANEVINO	-1.8	5.9	14.6	0	3	0	10.2	5.2	5.6	0	NA
Canneto Pavese	-3.4	4.9	12.8	0	5	0	NA	NA	NA	NA	0
Carpiano1	-3.2	3.6	14	0	20	0	28.6	25.1	27.6	0	0
Casarile	-3.4	3.8	15.1	0	21	0	31	27.9	30.4	0	NA
Casorate Primo	-2.9	3.6	14.3	0	21	0	NA	NA	NA	NA	0
Cassolnovo	-3.3	4	15.7	0	23	0	15.4	10.8	13.4	0	0
Castelletto di Branduzzo	-2.8	4	15.2	0	17	0	41.3	20.8	33.5	0	NA
CASTELLO D AGOGNA	-4.3	3.8	16.2	0	25	0	NA	NA	NA	NA	0
Cava Manara	-3.3	3.9	14	0	17	0	48.3	28.5	39.4	0	0
Cervesina	-3.4	4.1	14.9	0	17	0	NA	NA	NA	NA	0
Corteolona	-2.1	4	14.3	0	16	0	54.1	27.7	44.3	0	NA
Dorno 1	-3.2	4.3	14.5	0	12	0	29.8	19.6	25.6	0	0
Dorno 2	-2.3	4.3	14.6	0	14	0	31	20	26.6	0	0
Dorno Via Canevari	-2.3	4.3	14.6	0	14	0	31.4	20	26.6	0	0
Filighera	-3.1	3.5	14.3	0	20	0	43.6	25.2	36.4	0	0
FORTUNAGO	-3.6	5.2	14.4	0	6	0	20	8.2	13.6	0	0
Gualdrasco di Bornasco	-3.8	3.4	13.9	0	22	0	33.5	26.7	30.5	0	0
LANDRIANO - Cascina Marianna	-3.1	4	14.8	0	20	0	6.4	1.6	2	0	0
Lodi (viale Pavia)	-2.1	4.8	14.5	0	6	0	21.2	13.5	19.1	0	NA
LOMELLO - Cantona	-4	3.4	15.6	0	25	0	NA	NA	NA	NA	NA
Maghero	-3.6	3.6	14.3	0	18	0	28.4	18	23.8	0	0
Ottobiano	-2.8	3.9	16.1	0	20	0	21.5	16.3	16.9	0	NA
Parasacco di Zerbolò	-2.1	4	15.3	0	20	0	23.7	19	22.8	0	0
Pavia Cascina Pelizza	-4	3.8	14.6	0	19	0	35.5	28.2	32.3	0	0
Pavia di Udine	-2.5	5.3	13.2	0	12	0	14.1	7.1	10.7	0	0
Pavia di Udine (Lauzacco)	-3.1	5.7	15.2	0	19	0	24.6	6.6	16.4	0	0
Pavia di Udine (Pavia di Udine)	-2.5	5.3	13.2	0	12	0	14.1	7.1	10.7	0	0
PAVIA - SS 35	-3.2	4	14.5	0	17	1	7	2.2	2.6	0	0
PAVIA - v. Felperti	-3.1	4	14.8	0	16	0	5	2	2.4	0	NA
Redavalle	-3.7	NA	NA	NA	17	NA	58.1	28.7	NA	NA	NA
Retorbido	-5	4	13	0	10	0	42.3	20.4	36.6	0	0
Robbio	-3.2	3.5	13.7	0	25	0	NA	NA	NA	NA	0
SANTA MARGHERITA DI STAFFORA - Casanova	-3.4	4.2	13.1	0	14	0	NA	NA	NA	NA	0
Sant Eusebio di Fortunago	-3.6	3.8	14.9	0	21	0	53.6	28.4	42.7	0	0
Scaldasole	NA	NA	NA	NA	NA	NA	0.6	0.3	0.3	0	0
Spessa Po	-3.4	4	14.7	0	15	0	NA	NA	NA	NA	0
Stefanago	-2.3	5.7	14.2	0	2	NA	NA	NA	NA	NA	NA
Tromello	-3.1	3.5	15.4	0	25	0	27.3	17.2	22.3	0	0
Varzi	-2.7	4.2	13.9	0	10	NA	50.1	24.4	NA	NA	0
VARZI - Nivione	-2.9	5.6	14.5	0	8	0	NA	NA	NA	NA	1
Vidigulfo	-3.8	3.1	13.4	0	24	0	47.9	35.8	40.7	0	NA
Vigevano	-2.9	4.1	15.2	0	21	0	NA	NA	NA	NA	0
VIGEVANO - SS494	-2.9	3.8	14.4	0	24	0	4	1.2	1.2	0	NA
Voghera Ponte Rosso	-2.8	4.6	14.6	0	9	0	NA	NA	NA	NA	0
VOGHERA - v. Cambiaso	-2.9	4.6	14.8	0	11	0	16.4	7.6	11.8	0	NA
Zeccone	-2.1	4.2	14.2	0	12	0	52.8	41.2	47	0	0
Zinasco	-3.6	4	14.9	0	17	0	51	33.2	44.8	0	0

Tabella 14. Legenda sigle: **Tnn** = temperatura minima estrema mensile; **Tm** = temperatura media mensile; **Txx** = temperatura massima estrema mensile; **Ngg CS** = numero giorni colpo di sole; **Ngg GB** = numero giorni gelo e brina; **Ngg SB** = numero giorni sbalzo termico; **PM (mm)** = precipitazioni mensili; **EP 24h** = massimo eccesso di pioggia giornaliero; **EP 72h** = massimo eccesso di pioggia in 3 giorni; **Ngg EP 72h** = numero giorni di pioggia in 3 giorni; **Ngg VF** = numero giorni vento forte; **NA** = dato non disponibile.

4.11 Provincia di Sondrio

Stazione	Tnn	Tm	Txx	Ngg CS	Ngg GB	Ngg SB	PM (mm)	EP 24h	EP 72h	Ngg EP 72h	Ngg VF
Ardenno	-4.5	3.1	12.1	0	27	0	2.8	2	2	0	0
BEMA	-4.3	4	10.8	0	9	0	NA	NA	NA	NA	0
Caiolo 1	-8.6	-1.5	9.5	0	28	0	3	1	1.3	0	NA
Caiolo 2	-8.7	-1.5	9.6	0	30	1	2.5	1	1.2	0	NA
CAIOLO	-9.8	-1.8	10.9	0	30	0	1.2	1.2	1.2	0	0
Castionetto di Chiuro	-1.9	5.6	13.9	0	5	0	NA	NA	NA	NA	0
Chiavenna	-0.9	6	17.1	0	4	0	3.8	3.3	3.8	0	2
Civo	-1.5	5.1	13.1	0	6	0	1.8	1.3	1.3	0	0
Dubino	-3.4	4.8	16.9	0	21	0	2.3	0.7	1.5	0	1
Faedo Valtellino	-1.7	4.6	11.6	0	7	0	10	4.4	8.8	0	NA
Forcola loc. Piani	-6.1	0.8	13.5	0	29	0	6.1	2.5	2.8	0	NA
Montagna in Valtellina	-1.2	5.8	13.7	0	5	0	3.3	2.3	2.3	0	NA
Montagna in Valtellina (F.ne al Piano)	-3.1	4.8	14.3	0	18	0	2	1.8	1.8	0	0
Morbegno	-4.5	3.7	13.2	0	20	NA	0.4	0.2	NA	NA	NA
MORBEGNO - eliporto	-4.3	3.6	13.2	0	25	0	NA	NA	NA	NA	0
Novate Mezzola	-3.4	4.6	15.5	0	23	0	1.4	0.8	0.8	0	2
Piateda (Busteggia)	-5	2.8	12.5	0	27	0	3	2.2	2.6	0	0
Samolaco	-5.2	3.2	15.5	0	25	0	1	1	1	0	NA
SAMOLACO - v.Vignola	-5.6	3.8	15.7	0	28	0	0	0	0	0	4
Sondrio 2	-5.4	2.9	13.2	0	28	0	7.8	4.6	4.9	0	0
Sondrio 3	-5.6	3	13.3	0	29	0	6.8	4.5	4.7	0	0
SONDRIO - Fond.Fojanini	-6.1	3.2	13.8	0	29	0	1	1	1	0	0
Stazzona	NA	NA	NA	NA	NA	NA	3.2	1.8	NA	NA	NA
Talamona	-3.8	3.1	13.5	0	24	0	0.8	0.8	NA	NA	NA
TEGLIO - S. Giacomo	NA	NA	13.5	0	NA	NA	0.6	0.6	0.6	0	NA
Tirano 2	-3.6	3.7	12.4	0	22	0	NA	NA	NA	NA	0
TIRANO - eliporto	-4.4	3.8	13.2	0	21	NA	0.6	0.4	NA	NA	0
Villa di Tirano	-4.3	4.4	14.2	0	25	0	0.3	0.3	0.3	0	0

Tabella 15. Legenda sigle: **Tnn** = temperatura minima estrema mensile; **Tm** = temperatura media mensile; **Txx** = temperatura massima estrema mensile; **Ngg CS** = numero giorni colpo di sole; **Ngg GB** = numero giorni gelo e brina; **Ngg SB** = numero giorni sbalzo termico; **PM (mm)** = precipitazioni mensili; **EP 24h** = massimo eccesso di pioggia giornaliero; **EP 72h** = massimo eccesso di pioggia in 3 giorni; **Ngg EP 72h** = numero giorni di pioggia in 3 giorni; **Ngg VF** = numero giorni vento forte; **NA** = dato non disponibile.

4.12 Provincia di Varese

Stazione	Tnn	Tm	Txx	Ngg CS	Ngg GB	Ngg SB	PM (mm)	EP 24h	EP 72h	Ngg EP 72h	Ngg VF
ANGERA - v.le Repubblica	NA	NA	NA	NA	NA	NA	4.2	1.2	1.8	0	NA
ARCISATE	-4.9	4.2	15.5	0	28	0	NA	NA	NA	NA	NA
Besnate	-4.9	4.2	16.1	0	29	0	5	3	3	0	0
Besozzo	NA	NA	NA	NA	NA	NA	4.6	2.3	NA	NA	NA
Brescia	-4.1	3.8	12	0	27	0	5	3.3	4.1	0	0
BUSTO ARSIZIO - v.Rossini	-5.6	4.2	15.2	0	25	0	5.2	1.6	2.2	0	NA
Cantello	-1.3	5.8	15.9	0	7	0	5.5	2	3.3	0	0
Casciago	-1.5	5.2	13.1	0	23	NA	0	0	0	0	NA
Castronno	-0.7	6.3	15.1	0	1	0	6	2.1	3.9	0	0
CASTRONNO	-2.2	NA	NA	NA	15	0	NA	NA	NA	NA	0
Cavaria con Premezzo (VA)	-2.7	5.4	15.4	0	21	0	NA	NA	NA	NA	0
CAVARIA CON PREMEZZO - v. Cantalupa	-4.2	5	15.4	0	25	0	3.8	1.4	2	0	NA
Cerro di Laveno Mombello	0.6	6.5	12.7	0	0	0	NA	NA	NA	NA	0
Cimbro di Vergiate	-4.3	4.2	14.6	0	27	0	3.8	1.5	2.3	0	NA
Crosio della Valle	-3.9	4.8	16.2	0	28	0	NA	NA	NA	NA	NA
Cuasso al Monte	-1.9	5.4	15.8	0	7	NA	4.6	2.6	NA	NA	NA
Cugliate Fabiasco	-4.3	4	13	0	20	NA	NA	NA	NA	NA	NA
CUVEGLIO	-3.2	5.2	15.2	0	21	0	1.6	1	1.4	0	NA
FERNO	-5.1	3.6	14.8	0	29	0	NA	NA	NA	NA	0
Gallarate	-4.1	4.2	14.3	0	24	0	5.2	2.4	2.6	0	NA
Gallarate Cajello	-3.8	3.9	13.4	0	24	0	5.6	2.5	3.1	0	NA
Gemonio	0.3	6.5	14.3	0	0	0	3.3	2.8	3.3	0	0
Induno Olona	-2.1	5.4	16.1	0	18	0	4.5	2	3.5	0	0
Inorio Inferiore	-3	4.3	14.7	0	21	0	4.2	2	3	0	0
Jerago con Orago	-2.2	5.5	15.7	0	17	0	7.6	2.2	10.2	0	NA
LAVENA PONTE TRESA - via della Boschiva	-4.9	4	14.7	0	29	0	4	0.8	1.6	0	NA
Laveno Mombello	-0.9	4.7	11.5	0	3	0	2.8	2.8	2.8	0	NA
LAVENO-MOMBELLO - p.zza Matteotti	-1.9	5	13.4	0	18	0	NA	NA	NA	NA	0
LUINO - v. Piero Chiara	-1.4	4.8	11.7	0	9	0	1.4	0.8	1.4	0	1
Luvinate	-0.9	5.6	14.6	0	5	0	4.8	2.5	4.5	0	NA
Malnate (loc. San Salvatore)	-3.5	4.9	14.8	0	23	0	6.9	2.5	4.5	0	0
Malpensa	-5	4	15	0	29	0	NA	NA	NA	NA	0
MILANO - MALPENSA	-5	3.8	15	0	29	0	NA	NA	NA	NA	NA
Miorina	-2.9	5.2	14.8	0	23	0	NA	NA	NA	NA	NA
Mozzate	-4.1	4.9	14.9	0	22	0	8	4.1	4.1	0	0
Nizzolina di Marnate	-4.8	4.1	14.4	0	24	0	9	4.3	5.1	0	0
PORTO CERESIO - campo sportivo	-6.1	3.7	15.5	0	28	0	4.8	1.2	2	0	0
Rasa di Varese	-1.3	5.2	13.8	0	5	0	4.6	2.8	4.3	0	0
Roncovalgrande	1.2	6.2	13	0	0	0	0.6	0.6	0.6	0	NA
Rovate di Carnago	-3.1	4.8	14.6	0	19	0	5.5	2.5	3.5	0	0
Sangiano	-5.1	4	14.6	0	28	0	3.3	3	3.3	0	0
San Macario di Samarate	-3.8	3.8	14.8	0	21	0	7	4.1	5.2	0	NA
San Salvatore di Malnate	-3.4	4.9	14.3	0	22	0	6.4	2.5	4	0	NA
SARONNO - v.Santuario	-3.4	4.7	15.5	0	22	0	4.4	2.4	2.8	0	NA
SOMMA LOMBARDO	-4.8	4.4	15.2	0	28	0	5.8	2	2.4	0	0
Somma Lombardo loc. Muraccio	NA	NA	14.7	0	NA	0	NA	NA	NA	NA	0
Tradate	-3.4	4.9	14.6	0	22	0	9.5	4.1	4.4	0	0
Uboldo	-2.7	5	14	0	16	0	7.3	5.1	6.4	0	0
Valmorea	-3.4	5	15.1	0	23	0	6	2.2	4.2	0	NA
VARANO BORGHI	NA	NA	14.9	0	NA	0	6.4	1.4	2.4	0	0

Tabella 16. Legenda sigle: **Tnn** = temperatura minima estrema mensile; **Tm** = temperatura media mensile; **Txx** = temperatura massima estrema mensile; **Ngg CS** = numero giorni colpo di sole; **Ngg GB** = numero giorni gelo e brina; **Ngg SB** = numero giorni sbalzo termico; **PM (mm)** = precipitazioni mensili; **EP 24h** = massimo eccesso di pioggia giornaliero; **EP 72h** = massimo eccesso di pioggia in 3 giorni; **Ngg EP 72h** = numero giorni di pioggia in 3 giorni; **Ngg VF** = numero giorni vento forte; **NA** = dato non disponibile.

Stazione	Tnn	Tm	Txx	Ngg CS	Ngg GB	Ngg SB	PM (mm)	EP 24h	EP 72h	Ngg EP 72h	Ngg VF
Varese Ligure	-0.9	7.2	16.3	0	6	0	79.8	27.9	30.3	0	5
Varese Ospedale di Circolo	0.8	6.5	13.7	0	0	0	5	2	3.2	0	0
VARESE - v.Appiani	-2.6	5.1	15.4	0	19	0	3	1.2	2.2	0	NA
Vedano Olona	-4.1	4.8	15.1	0	24	0	8.1	2.5	4.8	0	0
Venegono Inferiore	-3.8	4.2	14.1	0	26	0	8.4	2.7	3.7	0	NA
Veniano	-1.8	6.1	14.4	0	3	0	8.2	4.3	4.6	0	0

Tabella 17. Legenda sigle: **Tnn** = temperatura minima estrema mensile; **Tm** = temperatura media mensile; **Txx** = temperatura massima estrema mensile; **Ngg CS** = numero giorni colpo di sole; **Ngg GB** = numero giorni gelo e brina; **Ngg SB** = numero giorni sbalzo termico; **PM (mm)** = precipitazioni mensili; **EP 24h** = massimo eccesso di pioggia giornaliero; **EP 72h** = massimo eccesso di pioggia in 3 giorni; **Ngg EP 72h** = numero giorni di pioggia in 3 giorni; **Ngg VF** = numero giorni vento forte; **NA** = dato non disponibile.