

SINTESI METEOROLOGICA MENSILE A FINI ASSICURATIVI AGRICOLI

REGIONE LOMBARDIA SETTEMBRE 2017

Indice

Premessa	2
1. Andamento meteorologico mensile	3
2. Mappe commentate dei principali parametri meteorologici	4
2.1. Temperature	4
2.2. Precipitazioni	7
3. Mappe commentate di superamento soglia	9
3.1. Eccesso di pioggia	9
3.2. Vento forte	10
3.3. Colpo di sole	11
3.4. Sbalzo termico	11
4. Dati meteorologici	12
4.1. Provincia di Bergamo	12
4.2. Provincia di Brescia	14
4.3. Provincia di Como	16
4.4. Province di Cremona e Lodi	18
4.5. Provincia di Lecco	20
4.6. Provincia di Mantova	21
4.7. Provincia di Milano	22
4.8. Provincia di Monza e della Brianza	24
4.9. Provincia di Pavia	25
4.10. Provincia di Sondrio	25
4.11. Provincia di Varese	26

Premessa

Questo documento viene realizzato da Radarmeteo come attività di servizio verso i propri clienti ed utenti.

Il suo scopo è quello di fornire una descrizione meteorologica, con riferimenti climatologici, orientata al mondo agricolo, ed in particolare ad Enti, Consorzi, Compagnie, Privati che operano nel campo della gestione del rischio assicurativo in agricoltura, pertanto il contenuto è maggiormente focalizzato sulle avversità atmosferiche.

Il documento ha carattere divulgativo; esso desidera rappresentare con chiarezza e sintesi lo stato del tempo nel periodo e nei luoghi definiti, fornendo un'informazione accessibile anche al pubblico che la può acquisire dai vari canali di comunicazione.

Le analisi contenute riguardano di norma un'area regionale ed il periodo di un mese, a fine anno viene prodotto un documento annuale.

L'area di interesse è quella oggetto di attività agricola; le zone montane vengono considerate dal punto di vista delle precipitazioni, perché questi eventi si riflettono sulle riserve idriche, mentre non lo sono, per ovvi motivi, sotto il profilo delle temperature.

1. Andamento meteorologico mensile

Il mese di settembre 2017 è stato un mese relativamente poco caldo per gran parte d'Italia, tanto che le temperature medie si sono assestate su valori attorno a $-1/-2^{\circ}\text{C}$ al di sotto della normalità.

Lo stesso si può dire – come ben evidenziato dalla mappa – per gran parte dell'Europa atlantica, della Germania e l'area nord dei Balcani.

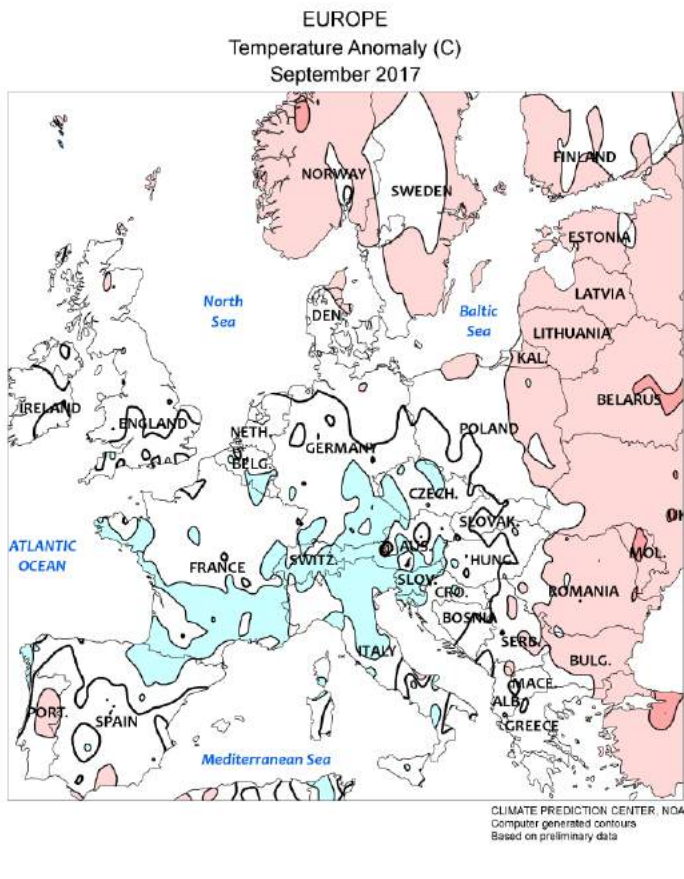


Figura 1: Le anomalie di temperatura registrate sul territorio europeo durante il mese di settembre 2017 (Fonte: NOAA)

Tutto questo grazie ad una circolazione di venti piuttosto vivace, che ha visto l'anticiclone africano tornare a risiedere nell'area tropicale lasciando spazio a diverse depressioni, che di quando in quando hanno interessato gran parte del Continente risparmiando solamente le regioni più vicine a Turchia e Mar Nero.

Questo tipo di circolazione ha comportato – di contro – temperature molto alte sull'Est Europa e la Scandinavia, dove si sono rilevate anomalie fino a $+2/+4^{\circ}\text{C}$.

Le depressioni di passaggio sul Continente hanno riguardato con nuvole e piogge localmente molto abbondanti anche diverse regioni d'Italia, a più riprese: le perturbazioni più forti ed estese si sono registrate nei primi giorni del mese, attorno al 9-10 settembre e poco prima della fine della seconda decade.

In totale è piovuto molto più del dovuto (fino al 150-200% del valore medio) sul Triveneto e il versante adriatico in generale; ma qua e là alcune forti piogge hanno interessato anche Toscana, Lazio

e area ionica. Altrove, invece, si sono registrate condizioni di tempo asciutto, o a causa del troppo vento, o per la presenza – comunque – di vento asciutto di caduta dall'arco alpino al momento del passaggio delle perturbazioni.

In particolare il nord-ovest e la Sardegna, in alcune zone, non hanno visto cadere una goccia di pioggia. Entrando nel dettaglio dell'analisi per la regione Lombardia si può notare come le piogge più abbondanti si siano registrate da Varese, Milano e Cremona verso est, con punte ben superiori ai 100-150 mm, specialmente tra la Brianza e la Bergamasca, dove ampie porzioni di territorio hanno ricevuto fino a 200-250, se non localmente 300 mm di pioggia a ridosso delle montagne.

Più ad ovest, invece, gli accumuli non sono andati oltre i 30-60 mm complessivi.

Riguardo alle temperature, sono da segnalare alcuni sbalzi di grosse proporzioni, che hanno portato la colonnina di mercurio dalle punte diffusamente attorno ai $+28/+30^{\circ}\text{C}$ presenti nei primi giorni del mese ai valori vicini ai $+3/+5^{\circ}\text{C}$ di alcune località di aperta pianura registrati attorno al giorno 20 a seguito dei rasserenamenti seguiti al passaggio di una perturbazione piuttosto forte.

2. Mappe commentate dei principali parametri meteorologici

2.1. Temperature

Il mese di settembre ha visto temperature di circa 1 grado inferiore alla norma climatica. La media degli estremi inferiori si è attestata su valori di +12°/+15°C in pianura con la minima più bassa registrata presso la stazione di Edolo (BS) con +2.3°C rilevata il giorno 15. La temperatura media mensile è risultata dell'ordine dei +17°/+19°C su tutta la pianura, con temperature massime mensili che hanno superato diffusamente i +30°C solo nel primo giorno del mese (temperatura più elevata del mese registrata a Cremona – Via Fatebenefratelli (CR) pari a 32.8°C rilevata il giorno 1). Si riportano di seguito le mappe della temperatura minima estrema mensile (fig. 2), ossia la temperatura più bassa registrata nel mese, la media delle minime (fig. 3), la temperatura media mensile (fig. 4), la media delle massime (fig. 5) e gli estremi massimi del mese (fig.6).

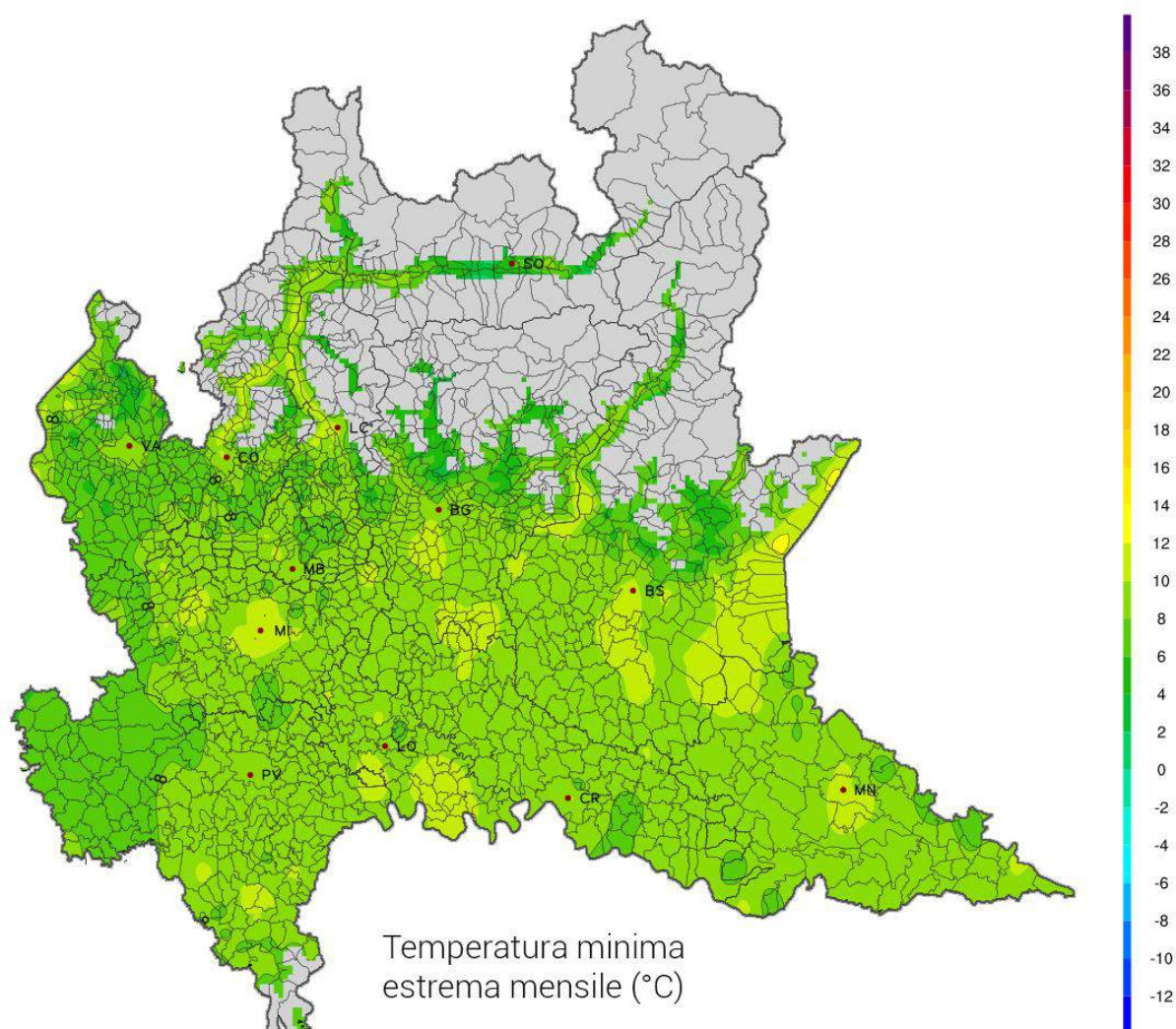


Figura 2: Temperatura minima estrema di settembre 2017.

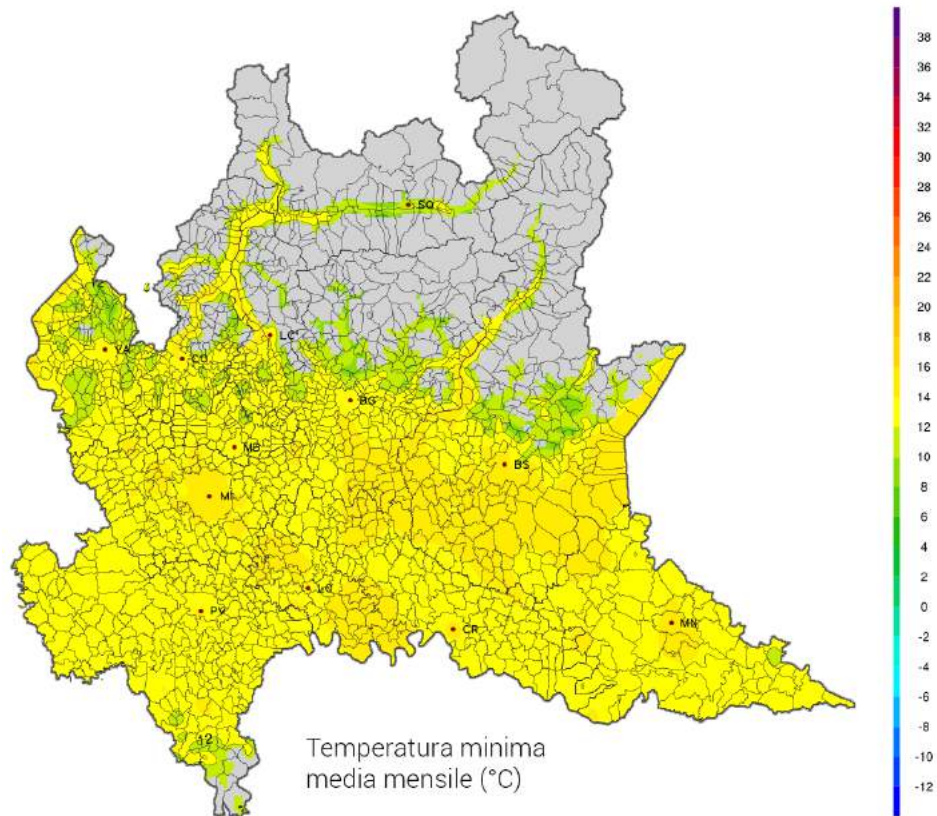


Figura 3: Temperatura minima media di settembre 2017.

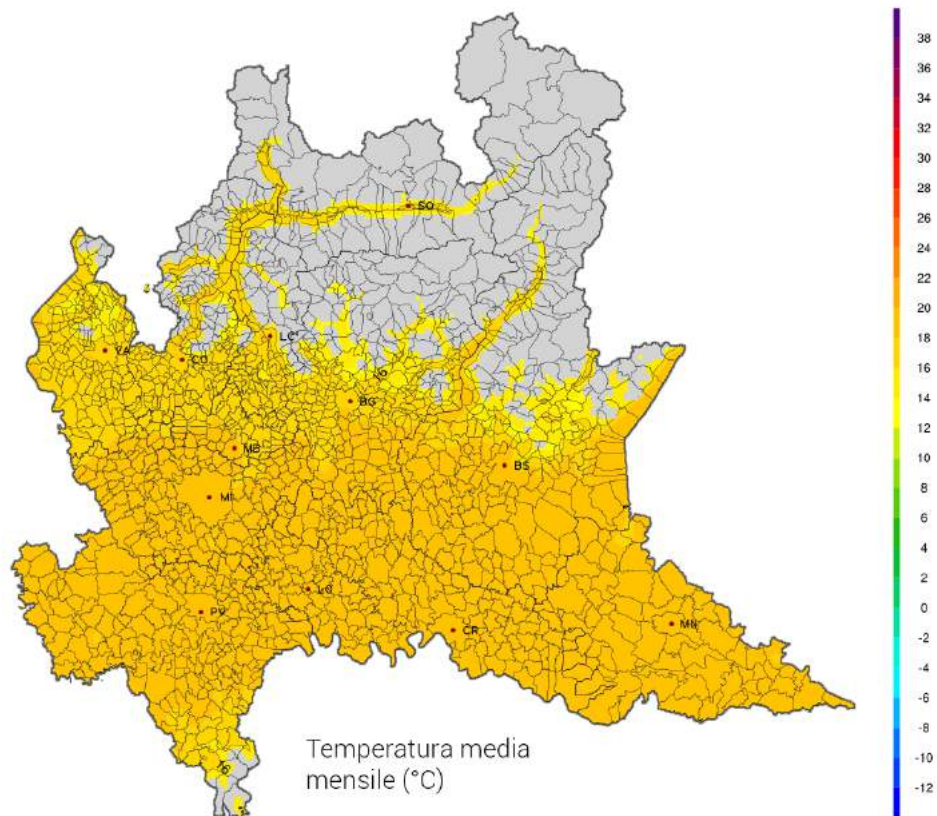


Figura 4: Temperatura media di settembre 2017.

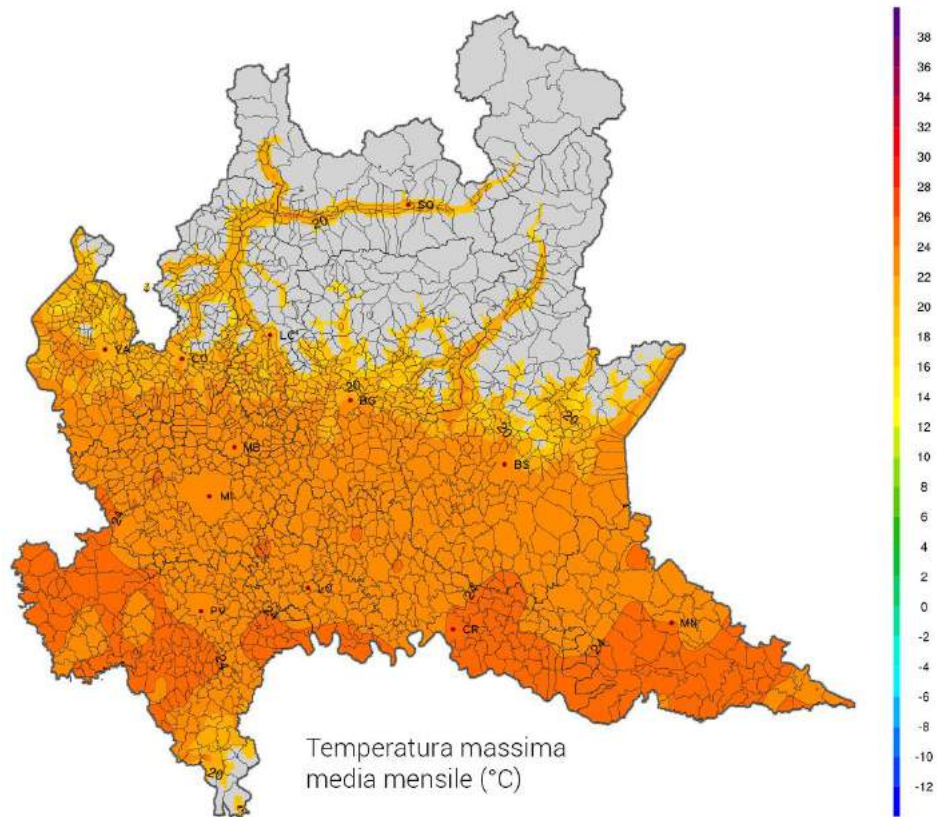


Figura 5: Temperatura massima media di settembre 2017.

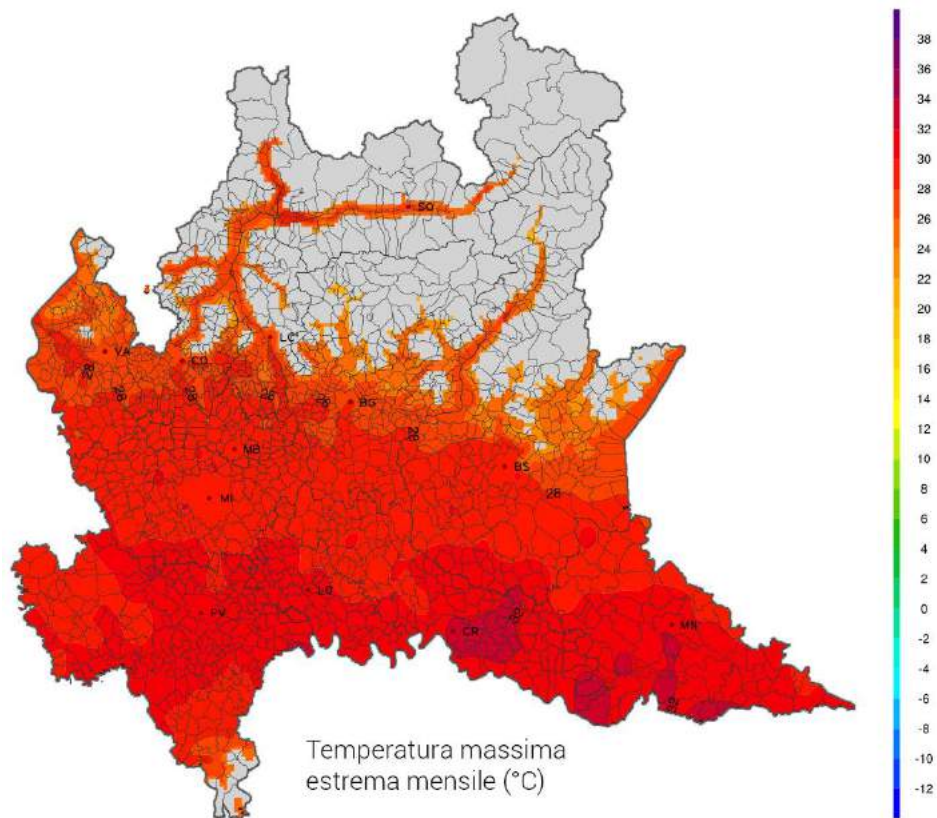


Figura 6: Temperatura massima estrema di settembre 2017.

2.2. Precipitazioni

Il mese di settembre ha visto il ritorno di precipitazioni di rilievo dopo mesi siccitosi. L'area che è stata interessata dagli accumuli precipitativi più significativi è quella tra le province di Bergamo, Milano, Monza e Brianza e Varese ove si superano diffusamente i 200 mm mensili, con la stazione di Geromina di Treviglio (BG) che ha registrato l'accumulo più elevato con 319.1 mm. Altrove gli accumuli risultano più contenuti, con valori in media compresi tra i 50 e i 100 mm. Gli accumuli massimi in 24 e 72 ore sono riportati rispettivamente in figura 8 e 9; di particolare rilievo la perturbazione del giorno 10 che, sulla parte centrale della regione, ha portato ad accumuli localmente superiori ai 100 mm/24h.

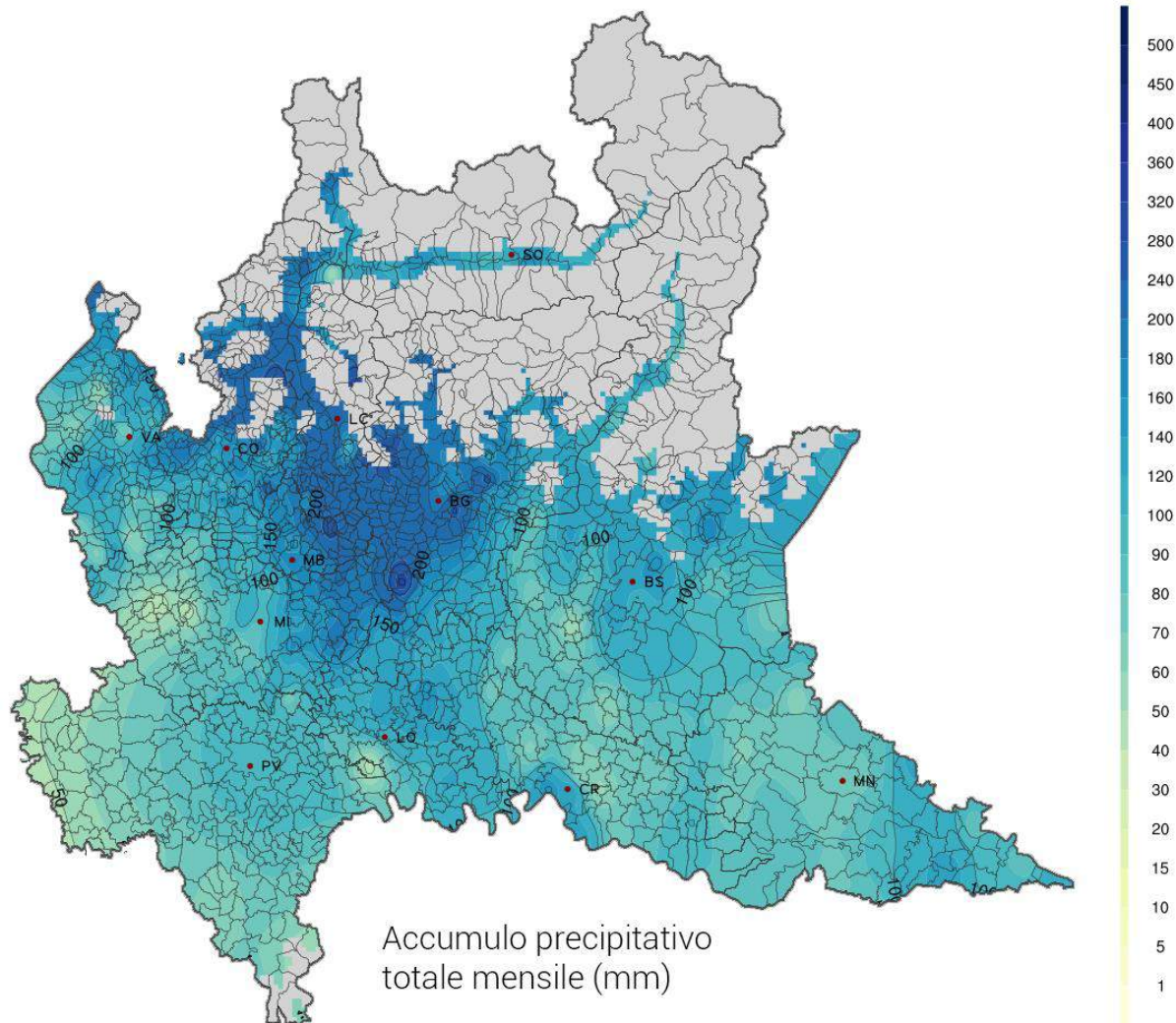


Figura 7: Precipitazione totale mensile rilevata nel mese di settembre 2017.

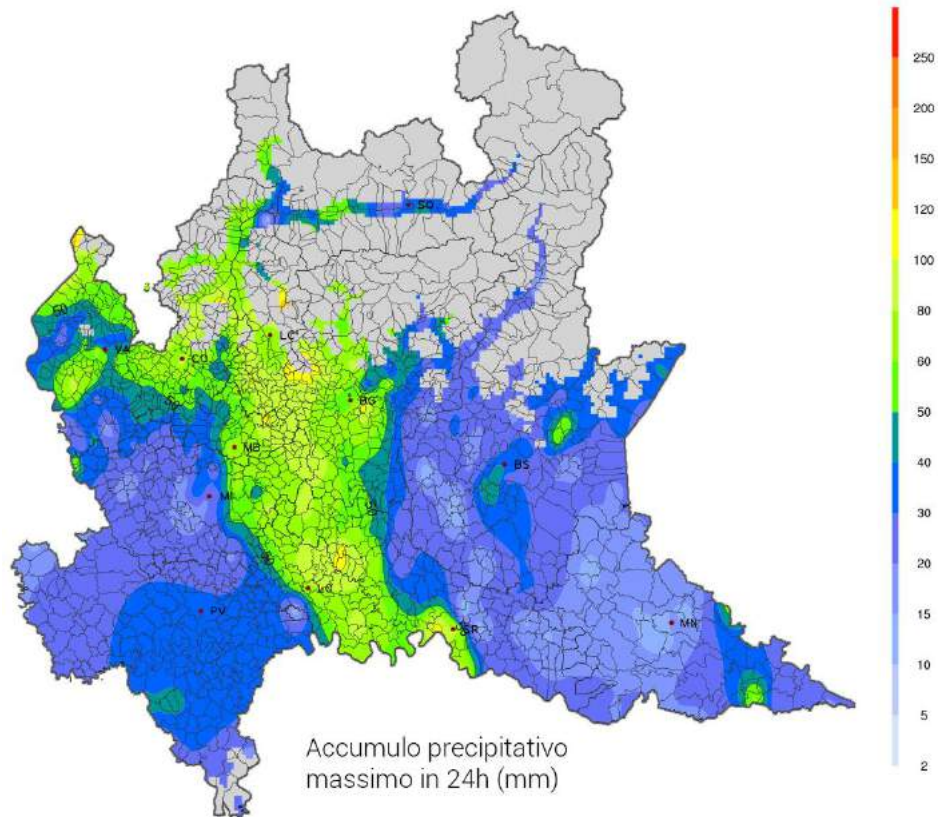


Figura 8: Precipitazione massima in 24h rilevata nel mese di settembre 2017.

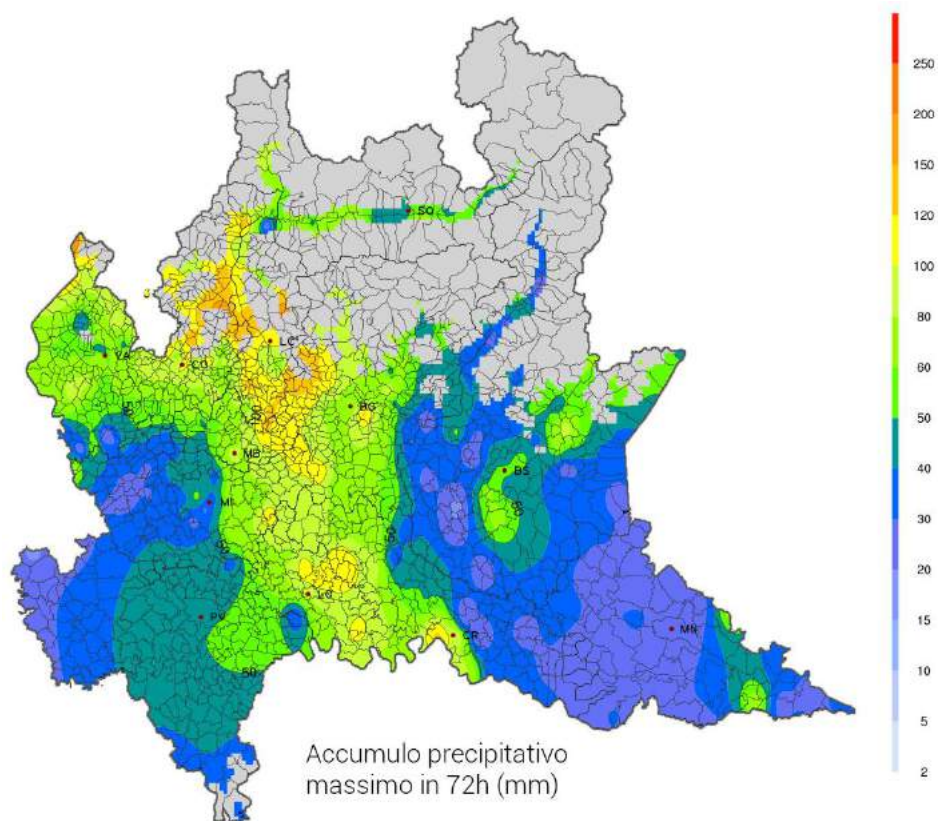


Figura 9: Precipitazione massima in 72h rilevata nel mese di settembre 2017.

3. Mappe commentate di superamento soglia

In questo capitolo si propongono le elaborazioni grafiche del numero di giorni in cui si è verificato il superamento delle soglie di alcune avversità meteorologiche sull'area regionale d'interesse agricolo. Le avversità meteorologiche elaborate per il mese di settembre 2017, e relative soglie trigger, sono riassunte in tabella 1.

Avversità	Variabile meteorologica e valori trigger
Eccesso di pioggia	Accumulo precipitativo $\geq 80\text{mm}$ in 72h
Vento forte	Velocità del vento a 10m $\geq 50\text{km/h}$ (14 m/s)
Colpo di sole	Temperatura dell'aria a 2m $\geq 36^\circ\text{C}$
Sbalzo termico	Differenza della temperatura dell'aria a 2m (min e max) $\geq 10^\circ\text{C}$ rispetto alla media dei 3gg precedenti

Tabella 1: Avversità meteorologiche elaborate e soglie trigger di riferimento.

3.1. Eccesso di pioggia

Superamenti della soglia degli 80 mm/72h si osservano lungo la fascia pedemontana occidentale e la parte centrale della pianura in seguito agli apporti precipitativi causati dalla perturbazione del giorno 10 (fig. 10).

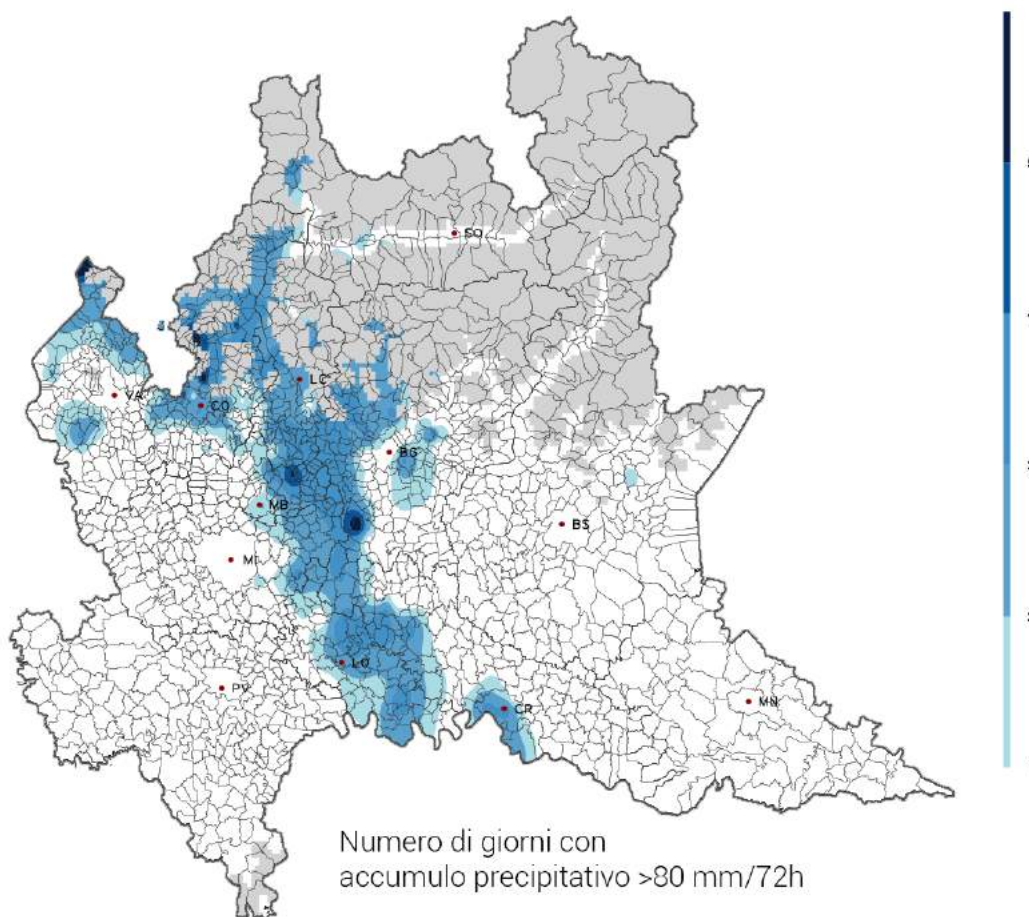


Figura 10: Numero di giorni in cui si è superata la soglia degli 80mm/72h di precipitazione.

3.2. Vento forte

Il mese di settembre è stato caratterizzato da un numero contenuto di episodi di vento forte, in genere relegati alle zone pedemontane. In pianura sono molte le aree con nessun giorno di avversità (fig. 11).

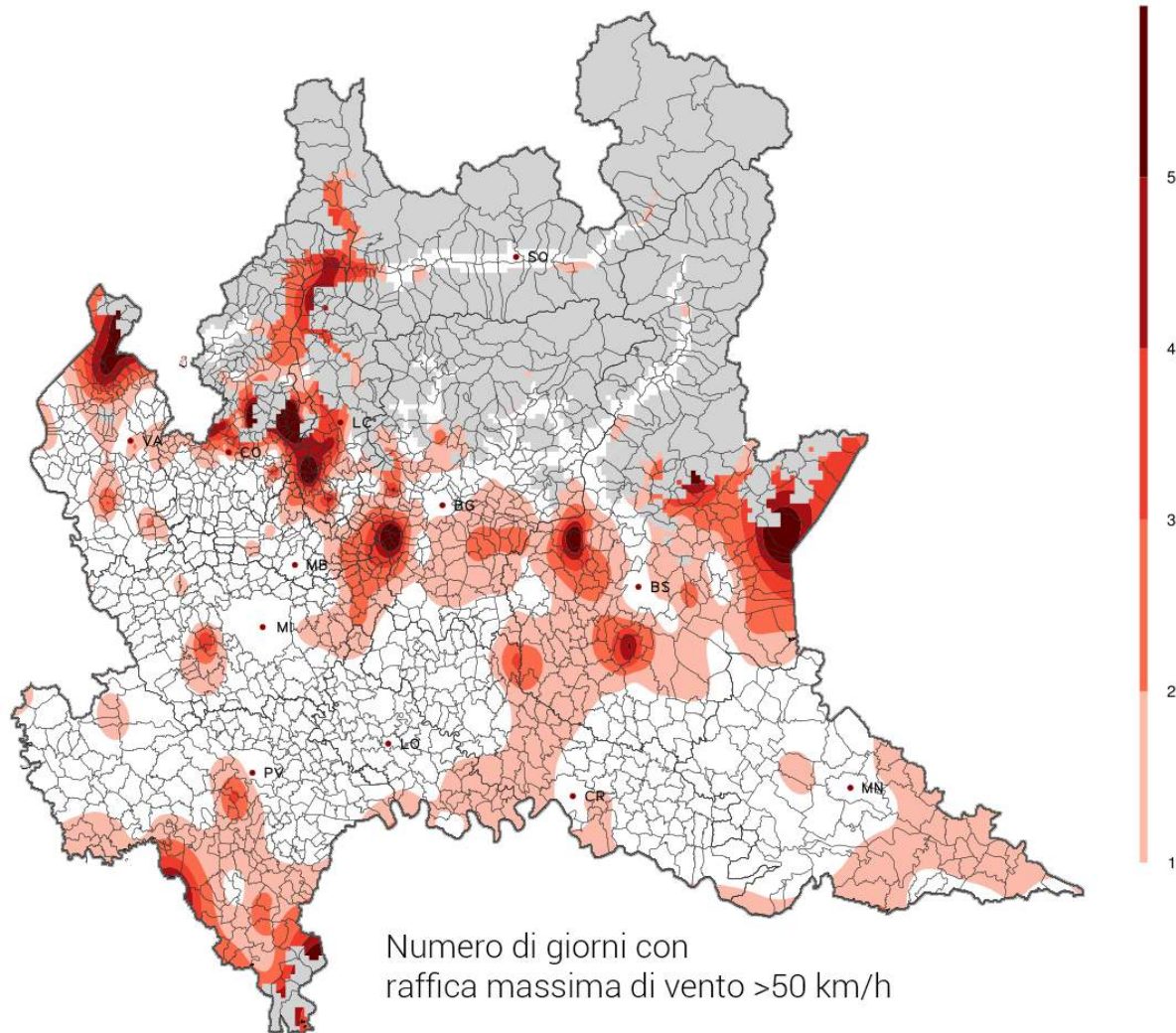


Figura 11: Numero di giorni in cui si è registrata una raffica massima giornaliera maggiore o uguale a 50km/h nel mese di settembre 2017.

3.3. Colpo di sole

Nel corso del mese non si sono osservati superamenti della soglia di 36°C nel campo delle temperature massime.

3.4. Sbalzo termico

L'improvviso calo termico apportato dal cambio di circolazione atmosferica osservato il giorno 2, ha portato al superamento della soglia dei 10°C di sbalzo termico nelle temperature massime su ampie zone della pianura lombarda (Fig. 12); lo sbalzo più elevato (14.9°C) è stato rilevato presso la stazione di Varzi (PV) che, dopo giorni con temperature massime di circa 31°C, il giorno 2 settembre ha registrato una massima di soli 16.0°C.

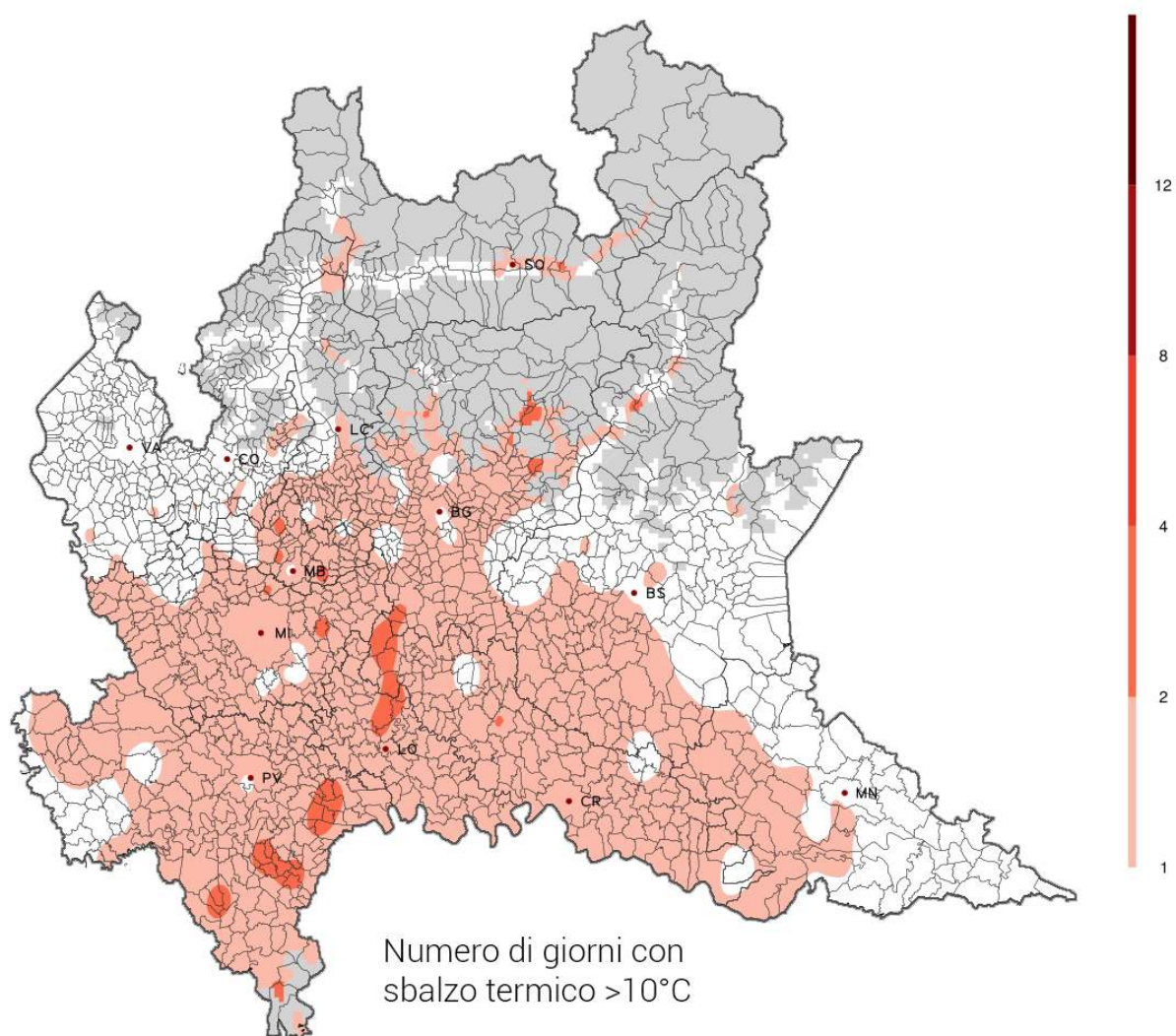


Figura 12: Numero di giorni nei quali si sono osservati sbalzi termici $\geq 10^{\circ}\text{C}$.

4. Dati meteorologici

In questo capitolo si riportano le tabelle riassuntive dei parametri meteorologici e dei superamenti soglia rilevati dalle stazioni della Rete Agrometeorologica della Regione Lombardia.

4.1. Provincia di Bergamo

Stazione	Tmin estrema (°C)	Tmin media (°C)	Tmedia (°C)	Tmax media (°C)	Tmax estrema (°C)	N° gg Tmax >36°C	N° gg Tmin <0°C	N° gg Sbalzo >10°C	Pioggia mese (mm)	Massimo pioggia 24h (mm)	Massimo pioggia 72h (mm)	N° gg pioggia 72h >80mm
Albino (Fiobbio)	4.8	10.8	16.1	21.2	26.8	0	0	1	190.0	31.0	59.7	0
Almenno San Bartolomeo	8.7	13.4	17.4	21.4	27.2	0	0	0	211.8	75.6	99.4	2
Almenno San Salvatore	8.3	12.8	17.3	21.8	27.7	0	0	1	238.6	99.1	121.9	3
Alzano Lombardo	8.4	13.0	17.2	21.5	27.3	0	0	1	174.5	33.5	58.4	0
Ambivere	7.6	12.4	17.2	21.9	28.1	0	0	1	244.7	102.1	120.7	3
Berbenno	8.0	11.5	15.3	19.2	25.4	0	0	1	235.2	82.3	115.3	3
Berbenno (centro)	7.8	11.4	15.4	19.5	25.4	0	0	1	254.4	82.5	124.2	3
Bergamo - Torre Boldone	9.5	12.9	16.9	21.0	26.5	0	0	1	172.4	51.6	69.4	0
Bergamo - v.Goisis	8.1	12.7	16.7	20.9	27.4	0	0	1	167.4	49.4	55.4	0
Bergamo	7.6	12.5	17.3	22.1	27.8	0	0	1	179.8	44.2	60.9	0
Bergamo stadio	8.8	13.3	17.9	22.5	28.6	0	0	0	189.9	54.9	64.0	0
Briolo di Ponte San Pietro	9.3	13.6	17.7	21.9	27.7	0	0	1	203.8	68.3	84.5	2
Burligo di Palazzago	8.6	12.3	15.6	18.9	25.6	0	0	1	244.4	108.7	129.3	3
Calvenzano	8.9	13.3	18.2	23.0	28.3	0	0	1	150.3	64.2	73.6	0
Caprino Bergamasco loc. Perlupario	7.3	11.6	15.9	20.2	26.2	0	0	1	234.6	101.9	117.9	3
Casnigo - via Campo Sportivo	5.3	11.3	15.6	19.9	25.9	0	0	2	153.4	33.6	55.0	0
Cenate Sopra	7.6	12.3	16.8	21.3	26.7	0	0	1	143.9	33.5	47.0	0
Cene	6.7	11.6	15.9	20.1	25.7	0	0	1	165.4	40.4	62.6	0
Cene - Ponte Cene	8.6	12.6	16.0	19.5	22.7	0	0	1	117.4	24.8	37.0	0
Costa Volpino	9.1	14.2	18.2	22.2	26.2	0	0	1	96.8	18.6	31.0	0
Costa Volpino	9.1	14.0	18.0	22.1	27.7	0	0	0	103.4	19.8	32.0	0

Stazione	Tmin estrema (°C)	Tmin media (°C)	Tmedia (°C)	Tmax media (°C)	Tmax estrema (°C)	N° gg Tmax >36°C	N° gg Tmin <0°C	N° gg Sbalzo >10°C	Pioggia mese (mm)	Massimo pioggia 24h (mm)	Massimo pioggia 72h (mm)	N° gg pioggia 72h >80mm
Filago	8.2	12.4	17.1	21.9	27.7	0	0	0	202.1	77.2	91.7	3
Fiobbio di Albino	4.9	10.9	15.8	20.7	26.8	0	0	1	175.4	31.0	58.9	0
Fontanella	10.3	14.3	18.6	23.0	28.2	0	0	1	107.5	39.4	55.6	0
Gazzaniga	7.4	12.0	16.7	21.4	26.9	0	0	1	165.6	49.8	72.4	0
Geromina di Treviglio	8.3	12.6	17.6	22.6	27.9	0	0	1	319.1	89.7	109.5	6
Gorno	6.3	10.7	14.7	18.8	23.9	0	0	1	168.8	39.9	59.0	0
Grumello del Monte	8.8	13.5	18.0	22.5	28.1	0	0	0	106.3	23.4	30.2	0
Laxolo di Valbrembilla	5.4	10.5	15.0	19.5	24.7	0	0	1	199.8	68.0	100.2	2
Lefte	4.6	10.5	15.3	20.1	26.6	0	0	1	166.2	47.5	62.0	0
Mapello centro	8.2	12.7	17.1	21.4	27.5	0	0	0	226.2	92.7	110.5	3
Mapello stadio	7.8	12.2	17.3	22.3	28.2	0	0	1	190.9	83.3	98.0	3
Mozzanica	10.3	14.6	19.2	23.7	29.2	0	0	1	117.1	53.6	69.6	0
Mozzo fraz. Borghetto	8.4	13.2	17.2	21.2	26.5	0	0	1	225.4	55.4	72.4	0
Mozzo fraz. Pascoletto	8.7	13.4	17.7	22.0	27.6	0	0	1	198.3	60.2	74.7	0
Onore	4.3	9.4	13.6	17.7	22.1	0	0	1	181.4	52.8	60.2	0
Osio Sotto	10.4	13.5	17.3	21.2	27.5	0	0	1	227.0	65.0	76.2	0
Paladina	8.9	13.3	17.9	22.5	28.1	0	0	1	238.8	67.7	87.9	3
Palazzago	6.8	11.6	16.4	21.1	26.8	0	0	1	250.6	105.9	133.8	3
Peghera di Taleggio	4.8	9.0	13.1	17.1	23.1	0	0	1	198.1	62.2	88.4	2
Peia	7.5	11.7	15.1	18.5	24.4	0	0	1	138.7	45.2	55.6	0
Piazza Brembana	3.8	11.2	15.6	20.0	24.7	0	0	1	204.4	71.2	82.0	2
Piazza Brembana1	5.0	10.3	14.1	18.2	21.6	0	0	0	219.2	69.6	82.8	2
Ponte San Pietro	9.8	13.8	18.0	22.2	28.7	0	0	1	198.0	54.4	67.4	0
Pontida	4.6	10.7	16.5	21.8	28.1	0	0	1	230.9	92.2	121.4	3
Poscante di Zogno	4.7	10.3	15.3	20.3	25.6	0	0	0	178.7	85.1	91.2	3
Presezzo	9.1	13.6	17.9	22.3	28.2	0	0	1	200.9	70.4	85.4	2
Ranzanico	8.6	12.5	16.2	19.8	26.2	0	0	2	128.0	26.8	39.6	0
San Giovanni Bianco	5.2	10.8	15.6	20.5	25.4	0	0	1	187.2	54.0	89.2	2
San Giovanni Bianco	5.2	10.7	15.6	20.5	25.5	0	0	1	187.8	54.0	89.4	2
San Giovanni di Polaveno	6.8	11.2	15.0	18.9	24.2	0	0	0	139.8	25.2	35.8	0

Stazione	Tmin estrema (°C)	Tmin media (°C)	Tmedia (°C)	Tmax media (°C)	Tmax estrema (°C)	N° gg Tmax >36°C	N° gg Tmin <0°C	N° gg Sbalzo >10°C	Pioggia mese (mm)	Massimo pioggia 24h (mm)	Massimo pioggia 72h (mm)	N° gg pioggia 72h >80mm
San Pellegrino Terme	6.6	11.5	15.7	19.9	25.7	0	0	1	180.0	73.7	93.3	2
Sarnico	10.0	14.3	18.1	21.9	26.9	0	0	0	74.6	14.2	23.6	0
Seriate	9.0	13.5	17.9	22.3	27.7	0	0	1	259.8	109.4	127.1	3
Stezzano	10.7	14.6	18.7	22.7	28.5	0	0	1	202.6	60.5	78.1	0
Treviglio	9.6	13.9	18.6	23.4	29.6	0	0	2	235.9	81.8	99.9	3
Villa d'Ogna	6.0	11.1	15.4	19.7	24.4	0	0	2	131.9	22.4	43.5	0

4.2. Provincia di Brescia

Stazione	Tmin estrema (°C)	Tmin media (°C)	Tmedia (°C)	Tmax media (°C)	Tmax estrema (°C)	N° gg Tmax >36°C	N° gg Tmin <0°C	N° gg Sbalzo >10°C	Pioggia mese (mm)	Massimo pioggia 24h (mm)	Massimo pioggia 72h (mm)	N° gg pioggia 72h >80mm
Artogne	8.8	13.9	17.7	21.6	26.6	0	0	1	79.5	16.5	25.6	0
Bagnolo Mella	10.8	14.8	18.9	23.0	28.3	0	0	1	117.9	39.1	66.3	0
Bagolino	5.7	9.8	13.7	17.8	22.7	0	0	0	148.5	44.5	70.9	0
Bione	8.5	12.0	15.4	18.8	24.6	0	0	0	120.8	28.2	47.5	0
Brandico	9.7	14.5	19.2	23.9	29.2	0	0	1	51.6	14.0	16.8	0
Brescia - via Ziziola	10.8	14.7	18.8	22.9	28.7	0	0	1	89.2	24.2	33.4	0
Brescia Castello	10.6	14.6	18.6	22.6	28.4	0	0	0	141.6	39.6	56.2	0
Brescia Chiesanuova	11.3	15.0	19.3	23.7	29.6	0	0	1	142.0	49.3	63.0	0
Brescia Fornaci	11.3	15.2	19.5	23.8	29.8	0	0	1	134.4	45.2	58.6	0
Brescia Mompiano	8.9	13.0	17.5	21.9	28.4	0	0	1	152.4	36.8	54.2	0
Burago di Muscoline	10.6	14.2	18.1	22.1	27.4	0	0	0	83.8	16.0	28.0	0
Caino	9.2	12.5	15.9	19.5	24.5	0	0	0	102.8	20.6	35.6	0
Castegnato	8.9	13.7	18.4	23.0	28.6	0	0	0	90.9	19.1	27.1	0
Castel Mella	10.3	14.4	18.7	23.1	28.7	0	0	1	138.5	52.6	63.8	0
Casto (Loc.Famea)	6.7	11.2	14.8	18.3	23.3	0	0	0	179.2	37.8	60.4	0
Cedegolo	7.6	12.0	15.8	19.8	24.4	0	0	0	88.4	19.8	32.2	0
Collebeato	9.6	14.0	18.8	23.6	29.9	0	0	0	113.1	29.0	41.5	0
Costa di Cazzago San Martino	8.2	12.8	17.9	22.9	28.4	0	0	1	123.3	30.0	33.1	0
Cunettone di Salò	10.8	14.4	18.0	21.5	25.6	0	0	0	95.9	25.9	40.9	0

Stazione	Tmin estrema (°C)	Tmin media (°C)	Tmedia (°C)	Tmax media (°C)	Tmax estrema (°C)	N° gg Tmax >36°C	N° gg Tmin <0°C	N° gg Sbalzo >10°C	Pioggia mese (mm)	Massimo pioggia 24h (mm)	Massimo pioggia 72h (mm)	N° gg pioggia 72h >80mm
Darfo - via de Amicis	8.3	13.2	17.7	22.3	26.5	0	0	0	88.8	21.4	28.2	0
Edolo	2.3	8.5	13.0	17.4	23.3	0	0	0	96.2	23.8	34.2	0
Esine	6.9	11.7	16.0	20.3	25.4	0	0	0	110.2	22.9	47.0	0
Esine (Esine zona ospedale)	7.6	13.1	17.4	21.7	27.1	0	0	1	134.4	22.8	46.6	0
Esine (Sacca di Esine)	6.4	12.5	17.9	23.1	28.9	0	0	3	93.4	19.3	24.2	0
Gambara	9.1	13.2	17.9	23.5	30.9	0	0	1	80.2	31.0	37.4	0
Gardone Val Trompia	7.9	11.7	16.9	21.8	26.9	0	0	0	125.0	23.8	33.6	0
Gavardo	10.1	13.9	17.9	22.0	26.9	0	0	0	91.7	31.7	46.7	0
Gussago	8.8	14.0	18.5	23.0	29.0	0	0	0	140.4	22.0	41.4	0
Mazzano	9.3	13.8	18.3	22.9	27.5	0	0	0	92.5	20.1	34.1	0
Nave	7.4	12.6	17.4	22.2	28.5	0	0	1	158.8	39.1	51.3	0
Niardo	7.3	12.5	16.5	20.6	25.3	0	0	1	74.2	11.4	21.9	0
Noffo di Pertica Alta	5.4	10.1	13.7	17.6	21.7	0	0	0	159.7	43.4	60.0	0
Ome	9.2	13.7	18.1	22.5	28.0	0	0	0	95.2	17.5	25.4	0
Paderno Franciacorta	9.3	13.8	18.5	23.2	28.7	0	0	0	89.4	16.0	23.4	0
Pallazolo sull'Oglio	10.2	14.5	18.5	22.5	27.9	0	0	0	77.8	22.0	31.4	0
Pieve di Lumezzane	6.6	10.8	15.3	19.7	24.8	0	0	0	127.4	17.8	33.1	0
Pozzolengo	7.6	12.9	17.9	23.0	28.8	0	0	0	95.3	19.8	28.9	0
Prevalle	8.5	13.6	17.9	22.2	27.5	0	0	0	86.6	15.8	26.4	0
Provaglio d'Iseo	10.1	14.5	18.3	22.2	27.4	0	0	0	151.5	33.5	53.1	0
Provezze di Provaglio d'Iseo	9.0	13.6	17.8	22.0	27.6	0	0	1	112.6	25.0	36.6	0
Roncadelle	9.6	13.9	18.6	23.2	30.2	0	0	1	109.6	31.0	42.7	0
Sabbio Chiese	5.2	10.2	15.8	21.1	26.0	0	0	0	185.6	59.4	94.6	1
Sale Marasino	10.6	14.5	18.2	21.9	27.0	0	0	0	129.9	30.7	40.1	0
San Felice del Benaco	11.3	14.6	18.4	22.4	27.3	0	0	0	98.1	26.4	38.1	0
San Gervasio Bresciano	9.6	14.1	19.0	23.8	30.3	0	0	1	64.3	14.7	25.1	0
Sellero	6.9	11.7	15.7	19.7	25.3	0	0	0	96.4	20.3	31.7	0

Stazione	Tmin estrema (°C)	Tmin media (°C)	Tmedia (°C)	Tmax media (°C)	Tmax estrema (°C)	N° gg Tmax >36°C	N° gg Tmin <0°C	N° gg Sbalzo >10°C	Pioggia mese (mm)	Massimo pioggia 24h (mm)	Massimo pioggia 72h (mm)	N° gg pioggia 72h >80mm
Toscolano Maderno	12.3	15.7	18.9	22.2	27.3	0	0	0	126.5	31.5	38.9	0
Travagliato	9.4	14.1	18.9	23.8	29.0	0	0	1	81.0	18.8	30.6	0
Tremosine sul Garda loc. Le Valli	9.0	12.5	15.7	19.0	24.3	0	0	0	105.7	40.6	52.5	0
Vallio Terme	6.8	11.2	15.9	20.6	26.1	0	0	0	136.7	60.5	67.6	0
Vestone	5.8	10.6	15.8	21.0	26.4	0	0	0	134.3	25.7	45.0	0
Villanuova sul Clisi loc. Fibbia	8.2	12.6	16.8	21.1	25.1	0	0	0	112.3	31.5	50.1	0

4.3. Provincia di Como

Stazione	Tmin estrema (°C)	Tmin media (°C)	Tmedia (°C)	Tmax media (°C)	Tmax estrema (°C)	N° gg Tmax >36°C	N° gg Tmin <0°C	N° gg Sbalzo >10°C	Pioggia mese (mm)	Massimo pioggia 24h (mm)	Massimo pioggia 72h (mm)	N° gg pioggia 72h >80mm
Albavilla	8.6	12.5	16.3	20.2	26.6	0	0	0	221.7	69.3	113.0	2
Albese con Cassano	8.4	12.5	17.3	22.1	28.6	0	0	1	143.5	51.1	80.6	2
Albiolo	7.7	12.5	16.8	21.0	27.3	0	0	0	203.0	71.6	91.3	2
Alzate Brianza	8.4	12.5	16.8	21.1	26.6	0	0	0	132.7	49.4	74.8	0
Alzate Brianza Centro Sportivo	8.1	12.0	17.1	22.1	28.3	0	0	0	156.2	53.0	82.0	2
Alzate Brianza Scuole Medie	6.9	11.7	16.6	21.4	27.6	0	0	0	158.1	60.5	89.5	2
Anzano del Parco	8.4	12.5	16.7	20.9	27.0	0	0	0	108.4	34.5	51.6	0
Beregazzo con Figliaro	8.1	12.8	16.5	20.3	25.9	0	0	0	176.4	60.5	81.8	2
Bulgarograsso	6.5	11.4	16.6	21.8	27.3	0	0	0	121.4	59.7	76.2	0
Cadorago	8.4	12.8	17.3	21.9	28.2	0	0	0	115.0	57.1	70.3	0
Cantu' - Cantu' Asnago	4.7	11.2	16.6	22.2	28.6	0	0	1	89.6	31.2	43.0	0
Capiago Intimiano (Via Degli Arconi)	8.6	12.5	17.3	22.1	28.1	0	0	1	186.3	60.5	90.1	2
Capiago Intimiano (Via Monticello)	8.7	12.8	17.0	21.2	27.6	0	0	0	175.4	58.2	86.6	2

Stazione	Tmin estrema (°C)	Tmin media (°C)	Tmedia (°C)	Tmax media (°C)	Tmax estrema (°C)	N° gg Tmax >36°C	N° gg Tmin <0°C	N° gg Sbalzo >10°C	Pioggia mese (mm)	Massimo pioggia 24h (mm)	Massimo pioggia 72h (mm)	N° gg pioggia 72h >80mm
Caraniso di Torno	10.1	13.5	17.2	20.9	26.8	0	0	0	243.7	92.5	130.6	3
Carimate Vedroni	5.3	11.1	17.0	22.8	29.0	0	0	1	161.4	64.8	82.4	2
Casino al Piano	8.5	12.7	17.3	21.9	27.3	0	0	0	133.6	50.8	63.0	0
Casino d' Erba	7.7	11.9	16.3	20.9	26.6	0	0	1	117.8	32.0	62.8	0
Casinate con Bernate	8.5	12.6	17.2	21.8	28.3	0	0	0	138.8	67.6	84.6	2
Ceremate	9.6	14.1	18.4	22.7	28.6	0	0	0	155.4	57.3	77.1	0
Cirimido	8.1	12.7	17.4	22.2	28.7	0	0	0	120.5	44.7	54.7	0
Como - Villa Gallia	9.5	14.1	18.0	21.9	27.5	0	0	0	96.6	28.4	35.0	0
Como Aero Club Lago	10.4	14.7	18.5	22.2	27.3	0	0	0	153.1	74.9	94.2	2
Como Breccia	8.6	13.1	17.1	21.1	27.1	0	0	0	137.0	64.3	84.6	2
Como Camerlata	9.1	13.8	18.1	22.4	28.3	0	0	0	150.7	82.6	101.6	3
Como Città Murata	10.8	14.6	18.7	22.8	28.8	0	0	0	158.0	75.4	93.2	2
Como Depuratore	10.7	14.6	18.5	22.3	27.5	0	0	0	135.9	66.5	85.0	2
Como Garibaldina	10.2	14.1	17.1	20.4	25.3	0	0	0	147.1	63.0	81.3	2
Como Monteolimpino	8.5	13.0	17.7	22.3	28.1	0	0	0	250.3	95.0	120.4	5
Como Rebbio Lechler	7.7	12.1	17.1	22.1	28.1	0	0	0	132.0	69.8	87.9	2
Como Sagnino	8.7	13.3	17.2	21.1	27.2	0	0	0	249.5	100.3	128.0	3
Como Trecallo	8.3	12.7	17.3	21.9	27.8	0	0	0	164.4	74.2	95.0	2
Como Università	9.3	13.7	18.1	22.7	28.8	0	0	0	164.0	91.9	110.7	3
Dongo	9.1	13.4	17.2	20.9	27.3	0	0	0	180.1	56.9	101.1	2
Erba	9.1	13.3	17.8	22.5	29.1	0	0	2	138.0	46.2	74.8	0
Erba centro	10.1	13.9	18.1	22.3	28.7	0	0	0	145.4	57.2	86.7	2
Fenegro'	5.8	10.7	16.9	22.2	28.1	0	0	1	109.3	44.1	55.4	0
Fino Mornasco Depuratore	6.6	11.6	16.7	21.8	27.7	0	0	0	117.3	55.1	68.6	0
Gera Lario	8.9	13.0	16.9	20.9	27.2	0	0	1	177.1	52.1	84.7	2

Stazione	Tmin estrema (°C)	Tmin media (°C)	Tmedia (°C)	Tmax media (°C)	Tmax estrema (°C)	N° gg Tmax >36°C	N° gg Tmin <0°C	N° gg Sbalzo >10°C	Pioggia mese (mm)	Massimo pioggia 24h (mm)	Massimo pioggia 72h (mm)	N° gg pioggia 72h >80mm
Gravedona Ospedale	9.8	13.4	16.9	20.3	26.5	0	0	0	232.7	85.1	143.8	4
Inverigo	7.6	11.5	16.7	21.9	28.3	0	0	1	169.7	51.3	72.9	0
Lambrugo	6.2	11.6	17.0	22.7	28.6	0	0	2	148.2	29.8	51.8	0
Lecco San Giovanni	10.3	13.6	17.5	21.5	27.5	0	0	1	218.8	78.2	112.4	2
Lenno	10.7	14.2	17.5	20.8	26.6	0	0	0	227.3	76.7	120.4	4
Lipomo	8.3	12.7	17.3	22.1	28.4	0	0	0	148.3	65.5	90.1	2
Lomazzo	8.2	12.4	17.4	22.3	28.0	0	0	0	118.9	47.3	58.2	0
Loveno di Menaggio	8.2	12.1	16.4	20.8	26.9	0	0	0	240.1	76.7	128.3	3
Mariano Comense Depuratore	5.3	10.5	16.0	21.7	27.7	0	0	1	150.3	36.3	68.3	0
Merone Depuratore	5.9	11.1	16.5	21.8	28.1	0	0	0	179.8	55.4	80.1	1
Moltrasio	11.9	15.5	18.7	21.6	26.3	0	0	0	245.9	97.3	122.4	6
Montorfano	8.3	11.9	16.4	20.9	27.7	0	0	1	154.1	58.2	86.6	2
Olgiate Comasco	6.6	11.4	16.4	21.3	27.4	0	0	0	197.9	72.1	86.9	2
Orsenigo	8.7	12.8	17.1	21.5	27.7	0	0	0	129.6	45.4	73.8	0
Ossuccio	11.2	14.8	18.2	21.6	26.8	0	0	0	217.6	76.2	123.0	2
Porlezza	7.7	12.7	17.4	22.1	28.1	0	0	0	173.7	56.4	92.8	2
Rovenna di Cernobbio	9.4	13.4	17.5	21.7	27.7	0	0	0	199.6	74.6	92.6	2
Valbrona	7.4	11.2	16.2	21.2	27.3	0	0	1	202.0	79.8	141.6	3
Vertemate con Minoprio	5.1	11.5	16.7	22.2	28.3	0	0	1	121.2	53.8	66.4	0
Verzago	4.7	10.9	16.0	21.1	27.2	0	0	0	143.0	55.4	86.9	2
Villa Guardia	7.1	12.3	17.0	21.6	27.9	0	0	0	138.7	67.6	88.7	2

4.4. Province di Cremona e Lodi

Stazione	Tmin estrema (°C)	Tmin media (°C)	Tmedia (°C)	Tmax media (°C)	Tmax estrema (°C)	N° gg Tmax >36°C	N° gg Tmin <0°C	N° gg Sbalzo >10°C	Pioggia mese (mm)	Massimo pioggia 24h (mm)	Massimo pioggia 72h (mm)	N° gg pioggia 72h >80mm
Castelleone Cascina Gallotta	8.9	13.7	18.3	22.7	28.2	0	0	1	119.7	80.3	96.6	3
Credera Rubbiano	8.5	13.6	18.7	23.9	29.6	0	0	1	150.6	106.4	121.9	3
Crema	9.2	14.0	19.2	24.3	30.1	0	0	1	120.7	63.8	78.8	0
Crema - via Camporelle	8.7	14.5	19.1	23.7	30.7	0	0	1	129.4	79.4	92.2	3
Cremona - Via Fatebenefratelli	10.2	14.5	19.3	24.4	32.8	0	0	1	134.0	82.8	97.2	3
Cremona Porto	9.2	13.8	18.7	23.6	31.2	0	0	1	154.8	108.2	125.2	3
Cremona	8.9	13.9	18.5	23.2	28.7	0	0	1	106.9	53.6	64.3	0
Frontignano di Barbariga	9.7	14.4	19.1	23.8	29.1	0	0	1	75.3	12.7	20.3	0
Malagnino	8.4	12.9	18.6	24.3	32.4	0	0	1	57.4	13.2	22.2	0
Offanengo	10.2	14.2	18.9	23.5	29.3	0	0	0	106.6	49.8	65.3	0
Ossolaro di Paderno Ponchielli	8.9	13.4	18.3	23.3	29.3	0	0	1	67.8	37.1	51.3	0
Passarera di Capergnanica	8.6	13.5	18.5	23.5	28.8	0	0	1	143.4	101.6	118.4	3
Persico Dosimo	7.0	13.1	18.5	24.4	32.4	0	0	1	61.8	12.6	28.6	0
Pessina Cremonese	8.8	13.4	18.6	23.7	31.2	0	0	1	75.8	14.6	26.2	0
Piadena	8.5	13.5	18.7	23.9	31.1	0	0	1	92.4	14.7	30.7	0
Rivolta d' Adda	7.8	13.1	18.3	23.6	29.7	0	0	2	135.6	85.2	96.4	3
San Giovanni in Croce	9.4	13.6	18.8	24.0	31.4	0	0	1	101.5	15.7	26.9	0
Solarolo di Pozzaglio ed Uniti	8.7	13.4	18.5	23.9	30.9	0	0	1	64.7	13.0	24.9	0
Soncino	9.4	14.1	18.9	23.8	29.2	0	0	1	78.3	21.6	37.1	0
Soresina	9.3	14.0	18.8	24.5	31.1	0	0	2	84.7	24.8	42.4	0
Trigolo	7.8	12.9	18.2	23.5	29.1	0	0	1	73.8	21.6	33.8	0
Cadilana di Corte Palasio	9.0	13.4	18.5	23.5	29.3	0	0	2	128.4	79.5	92.9	3
Capergnanica	9.3	13.8	18.7	23.6	29.6	0	0	1	163.6	109.5	123.2	3
Casalpusterlengo	10.8	14.4	19.1	23.8	29.9	0	0	1	96.2	65.0	82.8	1
Castelnuovo Bocca d'Adda	9.9	14.0	18.8	23.7	31.1	0	0	1	99.4	58.4	79.5	0
Cavenago d' Adda	7.2	13.2	18.5	23.2	30.4	0	0	1	123.2	91.2	104.4	3
Codogno	10.1	14.2	19.1	24.0	30.9	0	0	1	125.1	91.6	109.3	3

Stazione	Tmin estrema (°C)	Tmin media (°C)	Tmedia (°C)	Tmax media (°C)	Tmax estrema (°C)	N° gg Tmax >36°C	N° gg Tmin <0°C	N° gg Sbalzo >10°C	Pioggia mese (mm)	Massimo pioggia 24h (mm)	Massimo pioggia 72h (mm)	N° gg pioggia 72h >80mm
Codogno	10.2	14.3	19.0	23.8	30.0	0	0	1	122.3	89.2	106.7	3
Lodi	9.9	14.1	19.0	24.0	29.9	0	0	2	135.7	94.7	110.5	3
Montanaso Lombardo	9.9	14.1	18.8	23.5	30.3	0	0	1	103.2	64.6	76.6	0
Sant'Angelo Lodigiano	8.7	13.5	18.5	23.5	30.2	0	0	1	84.4	32.0	59.2	0

4.5. Provincia di Lecco

Stazione	Tmin estrema (°C)	Tmin media (°C)	Tmedia (°C)	Tmax media (°C)	Tmax estrema (°C)	N° gg Tmax >36°C	N° gg Tmin <0°C	N° gg Sbalzo >10°C	Pioggia mese (mm)	Massimo pioggia 24h (mm)	Massimo pioggia 72h (mm)	N° gg pioggia 72h >80mm
Abbadia Lariana	10.7	14.0	17.6	21.3	27.6	0	0	0	244.0	96.9	143.8	3
Barzago	8.2	12.6	17.1	21.8	27.7	0	0	1	226.1	97.8	123.2	3
Barzio	5.2	9.8	13.9	18.0	23.3	0	0	0	255.9	125.2	146.8	3
Barzio	5.0	9.7	13.9	18.2	23.3	0	0	0	285.2	125.0	169.5	3
Bevera di Sirtori	9.1	12.6	16.9	21.2	27.3	0	0	1	235.8	104.1	126.9	3
Bonzeno di Bellano	7.4	12.2	16.0	19.8	25.1	0	0	0	220.4	73.7	114.3	2
Calco Superiore	9.8	13.6	17.6	21.5	27.6	0	0	1	201.4	99.3	121.9	3
Cernusco Lombardone	8.8	13.0	17.7	22.4	28.1	0	0	1	229.1	98.3	121.7	3
Colico	8.4	13.1	16.4	19.8	25.7	0	0	1	37.8	9.4	18.6	0
Cortenova	4.7	10.7	15.9	20.5	26.7	0	0	1	136.6	36.4	63.4	0
Cortenuova di Monticello Brianza	4.3	10.3	15.9	21.6	27.8	0	0	1	214.5	77.5	100.8	2
Dervio Lago	10.6	14.7	17.5	20.4	24.7	0	0	0	142.1	46.5	81.5	2
Galbiate	9.9	13.5	17.0	20.5	26.6	0	0	0	222.9	69.8	88.1	2
Garlate	8.4	13.5	17.6	21.7	28.3	0	0	1	214.3	76.2	95.8	2
Lecco - Via Sora	9.6	13.6	17.6	21.7	28.0	0	0	1	196.8	68.2	94.6	2
Lecco centro	11.4	14.7	18.2	21.7	27.6	0	0	0	214.4	79.0	109.2	3
Lezzeno di Bellano	9.8	13.5	17.0	20.7	26.9	0	0	0	176.1	57.2	91.5	2
Maggio di Cremono	5.5	9.6	13.4	17.3	23.1	0	0	0	311.9	135.4	186.7	3

Stazione	Tmin estrema (°C)	Tmin media (°C)	Tmedia (°C)	Tmax media (°C)	Tmax estrema (°C)	N° gg Tmax >36°C	N° gg Tmin <0°C	N° gg Sbalzo >10°C	Pioggia mese (mm)	Massimo pioggia 24h (mm)	Massimo pioggia 72h (mm)	N° gg pioggia 72h >80mm
Mandello del Lario	10.5	14.5	18.1	21.7	26.8	0	0	0	231.9	96.8	136.0	3
Nibionno	8.3	12.6	16.7	20.9	27.6	0	0	1	182.0	54.6	75.4	0
Oliveto Lario	10.0	13.8	17.2	20.6	26.1	0	0	0	214.5	66.3	113.0	2
Osnago	7.7	12.6	17.4	22.2	27.8	0	0	0	203.5	98.8	120.9	3
Perego loc. Galbusera Nera	9.9	13.1	17.1	21.1	27.3	0	0	1	226.6	99.6	121.5	3
Perledo loc. Cantone	9.0	12.7	16.5	20.2	27.1	0	0	0	213.3	73.9	113.5	3
Rovagnate fraz. Albareda	8.0	12.1	16.8	21.5	27.7	0	0	1	219.3	91.7	109.2	3
Santa Maria Hoe' loc. Sancina	8.0	12.1	16.7	21.3	27.1	0	0	1	208.5	90.2	110.0	3
Torre de' Busi (San Gottardo)	5.9	10.7	16.1	21.2	27.4	0	0	1	252.2	115.8	141.6	3
Valmadrera	10.5	14.1	18.0	21.9	27.6	0	0	0	181.6	67.3	98.1	2

4.6. Provincia di Mantova

Stazione	Tmin estrema (°C)	Tmin media (°C)	Tmedia (°C)	Tmax media (°C)	Tmax estrema (°C)	N° gg Tmax >36°C	N° gg Tmin <0°C	N° gg Sbalzo >10°C	Pioggia mese (mm)	Massimo pioggia 24h (mm)	Massimo pioggia 72h (mm)	N° gg pioggia 72h >80mm
Asola	9.4	13.9	18.8	23.8	29.3	0	0	1	93.3	19.8	33.2	0
Bigarello	7.1	12.6	17.9	23.1	29.6	0	0	0	85.8	18.0	25.4	0
Bozzolo	9.6	14.2	18.8	23.5	31.1	0	0	1	72.2	15.0	24.2	0
Canicossa di Marcaria	9.0	13.2	18.8	24.4	32.1	0	0	1	89.3	16.8	22.6	0
Castel Goffredo	9.5	14.0	18.6	23.2	28.7	0	0	1	75.4	12.6	23.8	0
Castiglione delle Stiviere	12.0	14.8	19.2	23.8	30.7	0	0	0	94.0	15.6	30.6	0
Curtatone	9.3	13.5	18.8	24.2	30.8	0	0	0	70.8	12.8	23.4	0
Gorgo di San Benedetto Po	9.1	13.9	19.1	24.6	31.9	0	0	0	97.8	23.6	31.4	0
Levata di Curtatone	10.7	14.6	19.4	24.3	32.4	0	0	1	71.5	12.2	20.3	0

Stazione	Tmin estrema (°C)	Tmin media (°C)	Tmedia (°C)	Tmax media (°C)	Tmax estrema (°C)	N° gg Tmax >36°C	N° gg Tmin <0°C	N° gg Sbalzo >10°C	Pioggia mese (mm)	Massimo pioggia 24h (mm)	Massimo pioggia 72h (mm)	N° gg pioggia 72h >80mm
Mantova	12.1	15.1	19.6	24.0	30.8	0	0	0	80.7	18.3	23.4	0
Marmirolo - Bosco Fontana	9.2	13.7	18.5	23.4	30.2	0	0	0	77.8	17.4	29.0	0
Ostiglia	7.6	11.8	18.0	25.4	30.5	0	0	0	86.0	26.8	33.2	0
Piubega	8.9	13.4	18.5	23.6	30.3	0	0	1	66.7	16.0	29.5	0
Poggio Rusco	8.7	13.2	18.3	23.3	30.4	0	0	0	98.3	21.3	27.4	0
Pomponesco	7.4	12.4	18.2	23.9	31.8	0	0	1	86.8	19.3	31.0	0
Porto Mantovano	10.5	14.3	19.1	23.8	30.3	0	0	0	77.3	15.0	25.9	0
Rodigo (Rivalta sul Mincio)	9.2	13.6	18.9	24.2	31.8	0	0	1	74.8	14.6	31.4	0
San Giorgio di Mantova	9.2	13.7	18.6	23.5	30.7	0	0	0	71.6	11.9	23.1	0
Sermide	11.4	14.2	18.4	22.2	28.6	0	0	0	84.0	19.6	25.8	0
Sermide	9.7	14.0	19.0	24.2	30.6	0	0	0	80.0	20.8	26.2	0
Volta Mantovana	8.3	12.4	18.9	25.1	30.2	0	0	0	63.8	15.4	20.4	0

4.7. Provincia di Milano

Stazione	Tmin estrem a (°C)	Tmin media (°C)	Tmedi a (°C)	Tmax media (°C)	Tmax estrema (°C)	N° gg Tmax >36°C	N° gg Tmin <0°C	N° gg Sbalzo >10°C	Pioggia mese (mm)	Massimo pioggia 24h (mm)	Massimo pioggia 72h (mm)	N° gg pioggia 72h >80mm
Bernate Ticino	8.1	13.1	18.6	24.2	29.8	0	0	1	57.0	26.2	32.3	0
Buccinasco	10.3	14.7	19.2	23.7	29.6	0	0	1	75.5	12.1	31.1	0
Buccinasco Cascina Robbiolo	9.6	14.0	18.8	23.6	29.5	0	0	1	66.7	14.7	25.1	0
Bussero	7.3	12.6	17.6	22.6	28.3	0	0	1	197.8	70.1	86.1	2
Caleppio di Settala	9.2	13.3	18.0	22.7	28.3	0	0	1	201.5	85.6	112.7	3
Canegrate	10.0	13.9	18.5	23.1	28.9	0	0	0	78.2	31.2	36.2	0
Carpiano (centro)	8.2	13.5	18.5	23.5	29.8	0	0	1	106.3	22.6	51.0	0
Carpiano	8.2	13.5	18.5	23.5	29.9	0	0	1	106.3	22.6	51.0	0
Castano Primo	6.2	12.2	17.9	23.6	29.3	0	0	1	92.6	31.2	41.4	0
Castellanza	9.5	13.9	18.1	22.3	28.7	0	0	0	99.1	36.8	43.9	0
Corsico	10.4	14.8	19.2	23.7	30.9	0	0	1	94.2	16.6	43.0	0
Corsico Parco Sud	7.4	13.1	17.9	22.6	27.9	0	0	1	87.2	15.5	37.6	0

Stazione	Tmin estrema (°C)	Tmin media (°C)	Tmedi a (°C)	Tmax media (°C)	Tmax estrema (°C)	N° gg Tmax >36°C	N° gg Tmin <0°C	N° gg Sbalzo >10°C	Pioggia mese (mm)	Massimo pioggia 24h (mm)	Massimo pioggia 72h (mm)	N° gg pioggia 72h >80mm
Inveruno	7.6	13.1	18.1	23.1	28.9	0	0	1	58.9	30.0	36.1	0
Legnano centro	10.3	14.4	18.3	22.3	28.5	0	0	0	70.5	25.9	30.5	0
Legnano Protezione Civile	9.8	14.7	19.2	23.7	28.8	0	0	0	55.2	36.1	41.0	0
Locate di Triulzi	6.6	12.3	17.6	23.0	28.6	0	0	0	81.5	17.0	38.3	0
Marcallo con Casone	7.2	12.8	17.9	23.1	28.9	0	0	1	40.7	14.5	19.8	0
Melegnano Cascina Cappuccina	8.0	13.0	17.8	22.7	28.9	0	0	1	120.7	47.5	74.0	0
Melzo	9.6	13.5	18.1	22.8	28.2	0	0	1	196.1	71.1	85.8	2
Milano - P.zza Zavattari	9.5	14.1	18.3	22.5	28.7	0	0	1	115.0	41.6	55.4	0
Milano - via Juvara	12.0	15.3	19.1	23.1	29.7	0	0	1	100.8	27.8	40.0	0
Milano (Lorenteggio/Primaticcio)	11.4	15.2	19.5	23.7	29.7	0	0	1	101.9	26.4	42.3	0
Milano	11.7	15.1	19.4	23.7	29.8	0	0	1	85.4	24.0	33.4	0
Milano Arbe	12.2	15.2	19.1	23.0	28.9	0	0	1	98.7	30.5	40.2	0
Milano Boscoincitta'	8.1	13.0	17.9	22.9	28.8	0	0	1	86.8	18.3	34.6	0
Milano Lambrate	10.9	14.7	18.8	23.0	29.1	0	0	1	143.0	49.0	62.2	0
Milano Linate Radiosonda	11.1	14.8	19.1	23.3	29.4	0	0	1	130.4	59.4	73.6	0
Milano Porta Genova	12.1	15.7	19.3	23.0	29.3	0	0	1	82.6	17.5	27.9	0
Milano San Leonardo	9.7	14.1	18.9	23.7	30.0	0	0	1	88.8	15.8	41.8	0
Nerviano	9.4	13.8	18.7	23.5	29.1	0	0	0	64.7	18.8	28.0	0
Nosate	6.5	12.0	17.8	23.5	29.4	0	0	1	118.2	61.7	69.9	0
Ossona	9.4	13.6	18.3	22.9	29.1	0	0	1	41.1	15.2	19.7	0
Paderno Dugnano	9.4	14.4	18.9	23.6	30.3	0	0	1	88.0	27.8	38.8	0
Pessano con Bornago	9.2	13.7	18.4	23.2	28.6	0	0	1	202.5	72.6	88.6	2
Pieve Emanuele	7.7	13.1	18.0	22.9	29.8	0	0	1	123.7	31.0	52.1	0
Rodano	7.9	13.5	18.3	23.3	29.7	0	0	2	146.0	42.2	54.4	0
Rovagnasco di Segrate	7.0	12.4	17.6	22.7	29.2	0	0	1	155.4	65.8	75.9	0
S.Colombano al Lambro	10.6	13.9	18.8	23.4	31.7	0	0	1	44.6	12.4	30.2	0
San Donato Milanese	8.9	13.8	18.4	23.0	28.8	0	0	1	176.0	58.9	82.3	1
San Giuliano Milanese	10.0	14.9	19.3	23.5	29.7	0	0	0	117.9	46.2	72.3	0

4.8. Provincia di Monza e della Brianza

Stazione	Tmin estrema (°C)	Tmin media (°C)	Tmedia (°C)	Tmax media (°C)	Tmax estrema (°C)	N° gg Tmax >36°C	N° gg Tmin <0°C	N° gg Sbalzo >10°C	Pioggia mese (mm)	Massimo pioggia 24h (mm)	Massimo pioggia 72h (mm)	N° gg pioggia 72h >80mm
Agrate Brianza	9.4	13.6	17.9	22.3	28.3	0	0	2	172.8	73.2	95.8	2
Arosio	7.8	12.1	17.2	22.4	28.8	0	0	1	218.5	59.9	94.2	2
Bovisio Masciago	9.9	13.6	18.3	22.9	28.8	0	0	0	116.6	32.4	44.0	0
Carate Brianza	9.5	13.0	17.4	21.9	28.3	0	0	2	172.2	43.4	63.6	0
Carimate Depuratore	6.1	11.8	17.1	22.3	29.2	0	0	0	135.2	56.9	70.1	0
Carnate	7.1	12.0	16.8	21.6	27.5	0	0	1	286.2	105.4	126.6	5
Cesate	9.8	13.4	18.2	22.9	28.8	0	0	1	101.4	28.2	36.6	0
Lazzate	8.8	13.2	18.1	23.0	29.2	0	0	0	119.5	39.6	51.6	0
Lentate sul Seveso	8.3	12.6	17.6	22.6	28.8	0	0	1	159.8	51.6	69.6	0
Lesmo	5.3	11.0	16.6	22.3	28.0	0	0	1	205.9	64.1	83.4	4
Lissone	10.3	13.9	18.7	23.6	30.0	0	0	2	168.8	54.4	67.8	0
Meda	7.7	12.3	17.4	22.5	28.7	0	0	0	113.2	30.6	46.8	0
Misinto	6.6	12.7	17.4	22.9	29.5	0	0	0	90.6	37.0	50.4	0
Monza	9.2	13.8	18.4	22.9	29.2	0	0	1	166.9	69.3	85.8	2
Monza	9.6	13.6	18.4	23.3	29.7	0	0	1	119.0	46.5	55.1	0
Monza (Monza Parco)	8.6	13.0	17.9	22.7	28.8	0	0	1	150.2	52.2	67.4	0
Monza (Via Della Robbia)	10.2	13.9	18.3	22.6	29.0	0	0	1	156.6	55.9	68.9	0
Monza (Via Monti e Tognetti)	9.6	14.1	18.8	23.5	29.4	0	0	0	178.2	77.0	94.2	2
Monza (Via Sgambati)	9.6	13.7	18.6	23.3	29.7	0	0	1	153.5	58.9	74.2	0
Nova Milanese	9.4	13.6	18.4	23.3	29.8	0	0	1	137.1	40.6	51.3	0
Paina di Giussano	9.0	13.3	17.9	22.7	28.6	0	0	1	149.8	40.4	57.1	0
Seregno (Centro)	10.2	13.8	18.1	22.4	28.3	0	0	1	143.8	37.6	52.0	0
Seregno (ovest)	8.6	13.0	17.4	21.9	27.5	0	0	1	117.2	34.6	49.6	0
Trezzano Rosa	10.4	14.3	18.6	22.9	28.6	0	0	1	195.5	95.5	113.3	3
Villasanta	7.4	12.7	17.8	22.8	28.8	0	0	1	175.0	64.6	85.4	2

Villasanta	5.4	11.8	17.0	22.3	28.0	0	0	1	179.8	73.9	93.4	2
------------	-----	------	------	------	------	---	---	---	-------	------	------	---

4.9. Provincia di Pavia

Stazione	Tmin estrema (°C)	Tmin media (°C)	Tmedia (°C)	Tmax media (°C)	Tmax estrema (°C)	N° gg Tmax >36°C	N° gg Tmin <0°C	N° gg Sbalzo >10°C	Pioggia mese (mm)	Massimo pioggia 24h (mm)	Massimo pioggia 72h (mm)	N° gg pioggia 72h >80mm
Carpiano	8.7	14.1	18.9	23.5	28.7	0	0	1	78.0	22.1	48.3	0
Rasei di Codevilla	8.9	12.4	18.2	24.3	30.0	0	0	2	65.0	41.7	44.7	0
Vidigulfo	7.6	12.9	17.9	22.9	29.9	0	0	1	101.3	23.4	40.2	0

4.10. Provincia di Sondrio

Stazione	Tmin estrema (°C)	Tmin media (°C)	Tmedia (°C)	Tmax media (°C)	Tmax estrema (°C)	N° gg Tmax >36°C	N° gg Tmin <0°C	N° gg Sbalzo >10°C	Pioggia mese (mm)	Massimo pioggia 24h (mm)	Massimo pioggia 72h (mm)	N° gg pioggia 72h >80mm
Ardenno	6.4	11.5	16.0	20.6	26.5	0	0	0	142.1	53.8	69.0	0
Bema	6.1	10.0	12.8	15.5	21.3	0	0	0	108.2	26.2	52.4	0
Caiolo	3.3	10.0	15.2	20.3	26.2	0	0	0	96.1	25.4	38.9	0
Caiolo (Aviosuperficie Caiolo - Loc. Palu')	3.1	9.9	15.3	20.5	26.1	0	0	0	98.7	26.7	40.5	0
Castionetto di Chiuro	5.9	10.7	14.8	19.0	25.2	0	0	2	104.9	26.9	44.4	0
Chiavenna	8.6	12.9	16.8	20.7	27.9	0	0	0	193.0	60.7	87.3	3
Civo fraz. Serone	7.4	10.9	14.3	17.6	23.2	0	0	0	148.7	63.2	81.0	2
Dubino (SO)	7.9	12.8	17.7	22.6	30.3	0	0	0	130.1	39.4	66.2	0
Forcola loc. Piani	5.3	11.3	16.3	21.2	27.2	0	0	0	130.5	44.7	61.3	0
Montagna in Valtellina	6.9	11.5	15.7	19.9	26.2	0	0	1	125.8	36.6	51.6	0

Montagna in Valtellina (F.ne al Piano)	6.1	11.8	16.8	21.7	28.1	0	0	2	122.4	33.8	51.6	0
Morbegno	9.5	14.0	18.5	22.8	28.6	0	0	0	95.0	27.4	40.4	0
Morbegno	8.3	12.6	17.0	21.6	26.4	0	0	0	118.6	51.3	65.8	0
Novate Mezzola	7.4	12.5	17.0	21.6	28.4	0	0	1	131.8	35.1	57.4	0
Piateda (Busteggia)	5.2	11.1	16.3	21.5	27.4	0	0	0	162.0	45.8	65.8	0
Sondrio	4.8	11.1	16.0	20.9	26.4	0	0	0	111.3	33.8	44.0	0
Sondrio - fond. Fojanini	4.9	11.6	16.6	22.3	29.3	0	0	2	86.4	27.0	45.6	0
Talamona	6.4	11.7	16.5	21.2	27.9	0	0	0	142.8	56.6	72.1	0
Tresenda di Toglio loc. Saleggio	3.4	10.2	14.7	19.7	25.1	0	0	0	121.1	39.9	53.6	0
Villa di Tirano	4.7	11.0	15.9	20.8	26.7	0	0	1	110.0	29.0	50.5	0

4.11. Provincia di Varese

Stazione	Tmin estrema (°C)	Tmin media (°C)	Tmedia (°C)	Tmax media (°C)	Tmax estrema (°C)	N° gg Tmax >36°C	N° gg Tmin <0°C	N° gg Sbalzo >10°C	Pioggia mese (mm)	Massimo pioggia 24h (mm)	Massimo pioggia 72h (mm)	N° gg pioggia 72h >80mm
Arcisate	5.8	11.8	16.0	20.4	26.1	0	0	0	83.2	32.2	43.2	0
Besnate	5.2	10.6	16.2	21.8	27.7	0	0	0	119.8	33.3	54.1	0
Besozzo	4.7	11.0	17.0	23.1	28.8	0	0	0	64.2	24.6	48.7	0
Brescia	7.3	12.9	17.0	21.3	26.6	0	0	0	70.0	30.0	59.8	0
Busto Arsizio - via Magenta	8.7	13.8	17.9	22.2	27.9	0	0	0	63.6	19.2	28.2	0
Busto Arsizio - via Rossini	6.6	12.9	17.8	22.9	29.1	0	0	0	54.4	12.8	18.8	0
Cantello	7.8	12.7	16.9	21.2	27.1	0	0	0	142.3	51.6	76.5	0
Carnago Milanello	7.0	12.0	17.0	22.4	28.4	0	0	0	76.6	33.6	57.2	0
Casciago Morosolo	8.5	13.4	17.3	21.2	26.7	0	0	0	108.6	46.7	53.8	0
Castronno	7.1	12.5	16.7	21.0	26.8	0	0	0	118.0	45.4	53.2	0
Cavaria con Premezzo	8.3	12.9	17.8	22.7	29.1	0	0	0	92.2	29.2	52.8	0

Stazione	Tmin estrema (°C)	Tmin media (°C)	Tmedia (°C)	Tmax media (°C)	Tmax estrema (°C)	N° gg Tmax >36°C	N° gg Tmin <0°C	N° gg Sbalzo >10°C	Pioggia mese (mm)	Massimo pioggia 24h (mm)	Massimo pioggia 72h (mm)	N° gg pioggia 72h >80mm
Cerro di Laveno Mombello	10.6	14.8	18.7	22.5	28.7	0	0	0	79.0	48.5	74.9	0
Cimbro di Vergiate	5.6	11.3	16.4	21.6	27.6	0	0	0	156.6	90.2	96.6	3
Crosio della Valle	6.2	11.7	16.9	22.4	28.4	0	0	0	149.5	78.0	85.4	2
Cuasso al Monte	6.4	10.6	15.1	19.6	25.7	0	0	0	131.5	56.1	89.9	2
Cugliate Fabiasco	4.3	10.1	15.3	20.4	25.9	0	0	0	153.7	55.9	81.5	2
Cuveglia	8.8	12.6	16.9	21.4	27.8	0	0	0	54.4	36.2	37.2	0
Gallarate Cajello	7.4	12.3	17.3	22.4	28.6	0	0	0	104.6	37.1	59.7	0
Gemonio	9.3	13.6	17.4	21.2	27.0	0	0	0	83.9	27.7	55.1	0
Induno Olona	6.9	11.7	16.3	20.9	26.8	0	0	0	115.5	32.5	63.5	0
Inverio Inferiore	6.2	11.6	16.2	20.8	25.6	0	0	0	73.5	37.1	66.6	0
Jerago con Orago	7.6	12.2	17.2	22.2	28.1	0	0	0	101.4	24.8	47.4	0
Lonate Pozzolo	6.2	12.5	17.4	22.5	29.4	0	0	0	64.8	19.4	24.2	0
Luvinate	7.2	12.0	16.7	21.3	27.2	0	0	0	109.7	55.4	62.0	0
Malnate (loc. San Salvatore)	6.1	11.4	16.5	21.6	26.9	0	0	0	165.7	55.1	72.6	0
Malnate	6.1	11.4	16.5	21.6	26.9	0	0	0	165.1	54.9	72.4	0
Mozzate	8.4	12.9	17.6	22.4	28.3	0	0	0	106.4	45.2	54.9	0
Nizzolina di Marnate	7.6	12.5	17.5	22.5	28.6	0	0	0	100.2	38.6	45.2	0
Rasa di Varese	6.6	10.8	15.3	19.8	25.6	0	0	0	129.7	46.2	67.0	0
San Macario di Samarate	6.8	12.2	17.6	23.0	28.7	0	0	1	141.7	46.5	62.0	0
San Salvatore di Malnate	6.6	11.6	16.5	21.4	26.9	0	0	0	160.5	54.1	69.4	0
Sangiano	6.3	11.6	17.0	22.5	28.4	0	0	0	87.7	49.5	82.8	2
Saronno	8.6	13.0	17.6	22.5	28.7	0	0	1	83.2	24.2	35.6	0
Somma Lombardo loc. Muraccio	8.2	12.9	17.6	22.5	27.8	0	0	0	108.8	57.7	63.5	0
Tradate	7.4	12.0	16.8	22.7	27.4	0	0	1	74.3	36.8	48.7	0
Tradate	8.8	13.1	17.5	21.9	28.3	0	0	0	83.5	41.9	51.8	0
Uboldo	9.3	13.5	18.0	22.6	28.8	0	0	0	71.7	27.7	33.1	0

Stazione	Tmin estrema (°C)	Tmin media (°C)	Tmedia (°C)	Tmax media (°C)	Tmax estrema (°C)	N° gg Tmax >36°C	N° gg Tmin <0°C	N° gg Sbalzo >10°C	Pioggia mese (mm)	Massimo pioggia 24h (mm)	Massimo pioggia 72h (mm)	N° gg pioggia 72h >80mm
Valmorea	6.7	11.4	16.3	21.2	27.3	0	0	0	169.4	59.6	78.8	0
Varese - via Appiani	9.3	13.1	17.0	21.0	26.8	0	0	0	63.0	35.4	42.8	0
Varese - Vidoletti	7.8	12.7	16.3	20.1	25.7	0	0	0	72.2	25.4	33.8	0
Varese (Varese Bobbiate)	9.2	13.4	17.8	22.3	27.4	0	0	0	84.7	70.2	75.0	0
Varese Ospedale di Circolo	9.9	13.7	17.3	20.9	26.8	0	0	0	127.6	49.5	59.2	0
Vedano Olona	6.3	11.2	16.6	22.0	28.1	0	0	0	170.5	54.6	76.5	0
Venegono Inferiore	6.4	11.5	16.5	21.5	27.6	0	0	0	112.3	46.0	64.5	0
Veniano	8.8	13.6	18.0	22.6	28.4	0	0	0	96.2	43.7	55.6	0

*Dati: Rete ARPA Lombardia e Reti Nazionali a norma OMM
Elaborazione: Radarmeteo s.r.l.*