



SINTESI METEOROLOGICA MENSILE A FINI ASSICURATIVI AGRICOLI

REGIONE LOMBARDIA

MARZO 2017

Indice

Premessa	2
1. Andamento meteorologico mensile	3
2. Mappe commentate dei principali parametri meteorologici	4
2.1. Temperature	4
2.2. Precipitazioni	7
3. Mappe commentate di superamento soglia	9
3.1. Eccesso di pioggia	9
3.2. Vento forte	10
3.3. Gelo e brina	11
3.4. Sbalzo termico	12
4. Dati meteorologici	13
4.1. Provincia di Bergamo	13
4.2. Provincia di Brescia	14
4.3. Provincia di Como	15
4.4. Province di Cremona e Lodi	16
4.5. Provincia di Lecco	17
4.6. Provincia di Mantova	18
4.7. Provincia di Milano	19
4.8. Provincia di Monza e della Brianza	20
4.9. Provincia di Pavia	20
4.10. Provincia di Sondrio	21
4.11. Provincia di Varese	22

Premessa

Questo documento viene realizzato da Radarmeteo come attività di servizio verso i propri clienti ed utenti.

Il suo scopo è quello di fornire una descrizione meteorologica, con riferimenti climatologici, orientata al mondo agricolo, ed in particolare ad Enti, Consorzi, Compagnie, Privati che operano nel campo della gestione del rischio assicurativo in agricoltura, pertanto il contenuto è maggiormente focalizzato sulle avversità atmosferiche.

Il documento ha carattere divulgativo; esso desidera rappresentare con chiarezza e sintesi lo stato del tempo nel periodo e nei luoghi definiti, fornendo un'informazione accessibile anche al pubblico che la può acquisire dai vari canali di comunicazione.

Le analisi contenute riguardano di norma un'area regionale ed il periodo di un mese, a fine anno viene prodotto un documento annuale.

L'area di interesse è quella oggetto di attività agricola; le zone montane vengono considerate dal punto di vista delle precipitazioni, perché questi eventi si riflettono sulle riserve idriche, mentre non lo sono, per ovvi motivi, sotto il profilo delle temperature.

1. Andamento meteorologico mensile

Il mese di marzo 2017 è risultato, come il precedente, ben al di sopra delle medie del periodo 1981-2010 per quanto riguarda i valori di temperatura, non solo in Italia, ma su larga parte del Continente.

Le aree che hanno risentito maggiormente dell'anomalia sono quelle dell'Est Europa, dove a causa della mancanza di una copertura nevosa sufficientemente estesa e uniforme, i valori sono saliti fino a +5/+6 gradi al di sopra di quelli che dovrebbero essere i parametri di riferimento del mese di marzo.

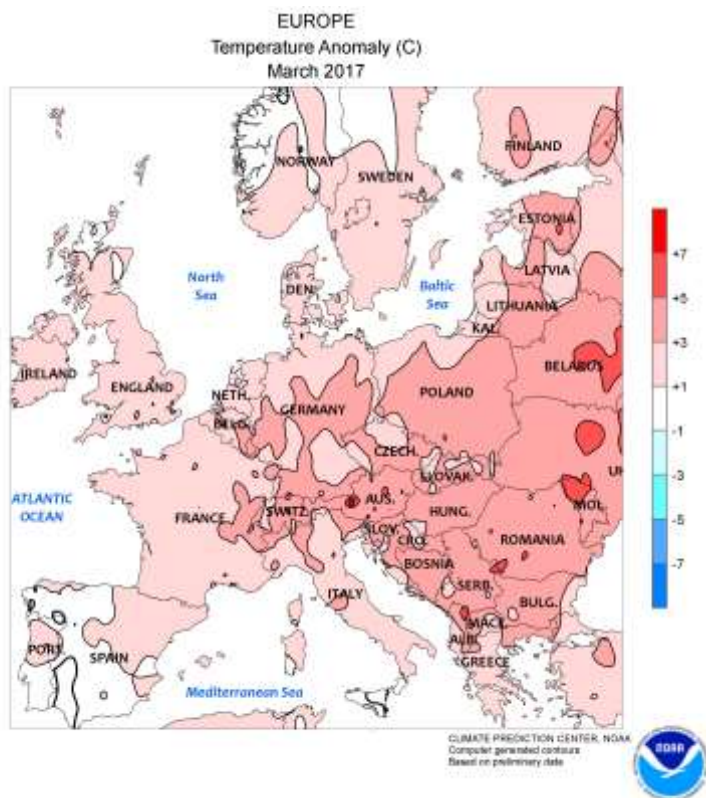


Figura 1: Le anomalie di temperatura registrate sul territorio europeo durante il mese di marzo 2017 (Fonte: NOAA)

Ma anomalie evidenti si segnalano anche nel Centro Europa e – per quanto riguarda maggiormente nel dettaglio l'Italia – nel Triveneto, in Lombardia, Emilia e medio versante tirrenico; tutte zone che hanno toccato i +3°C di anomalia.

Solo una parte della Spagna ha vissuto un mese nella normalità degli eventi.

Un andamento del genere è il risultato di una prima decade del mese dominata da venti oceanici umidi e relativamente miti, che hanno proposto alcune perturbazioni, in particolare al Centro-Nord della Penisola Italiana.

A seguire si è formata un'alta pressione robusta tra Spagna e Francia, a bloccare le correnti atlantiche e disporre alcune folate di venti più fresco da nord a sfiorare le regioni adriatiche, portando però solo dell'instabilità con alcuni temporali veloci.

Nella terza decade del mese l'alta pressione si è di nuovo ritirata verso ovest, in direzione dell'Oceano, permettendo la formazione di una profonda bassa pressione tra Regno Unito, Penisola Iberica, Francia e parte del Mediterraneo, favorendo così venti miti e di

nuovo umidi verso l'Italia, specialmente l'area tirrenica e il nord-ovest del Paese.

Per quanto riguarda la Lombardia in particolare, si segnala innanzitutto la totale assenza di episodi nevosi in pianura, proprio per le temperature relativamente alte. Le precipitazioni più abbondanti hanno interessato le aree montane e pedemontane, come risultato dello sbarramento opposto dai rilievi ai venti umidi frequentemente presenti nel corso del periodo in esame.

I valori più alti di accumulo riguardano le montagne del Bergamasco, con punte al di sopra dei 100 mm (114 mm a Carona (BG)); in pianura, invece, i valori più alti si segnalano nel Varesotto con 60-70 mm, per poi scivolare gradualmente verso i 10-20 mm mano a mano che si va verso sud-est, in direzione del Mantovano.

Riguardo le temperature minime si segnalano poche occasioni nelle quali si sono avuti valori sotto lo zero, concentrati soprattutto nell'Oltrepò Pavese e nel Mantovano, dove non si è comunque andati sotto i -2°C.

Meritano invece attenzione i valori massimi portati dai venti miti che si sono succeduti ad intermittenza sulla regione, in quanto si possono menzionare numerosi sconfinamenti al di sopra dei +20°C, con giornate che hanno visto anche salire diffusamente la colonnina di mercurio oltre i +22/+24°C, specie a fine mese.

2. Mappe commentate dei principali parametri meteorologici

2.1. Temperature

Il mese di marzo ha visto temperature di +1/+2°C superiori alla norma climatica. La media degli estremi inferiori si è attestata su valori di +5°/+8°C in pianura con la minima più bassa registrata presso la stazione di Edolo (BS) con -3.9°C rilevata il giorno 3. La temperatura media mensile è risultata dell'ordine dei +11°/+13°C su tutta la pianura, con temperature massime mensili che hanno superato i +27°/+28°C su alcune zone specialmente lungo i fondovalle alpini e prealpini (temperatura più elevata del mese registrata a Sondrio (SO) pari a 28.7°C rilevata il giorno 19). Si riportano di seguito le mappe della temperatura minima estrema mensile (fig. 2), ossia la temperatura più bassa registrata nel mese, la media delle minime (fig. 3), la temperatura media mensile (fig. 4), la media delle massime (fig. 5) e gli estremi massimi del mese (fig.6).

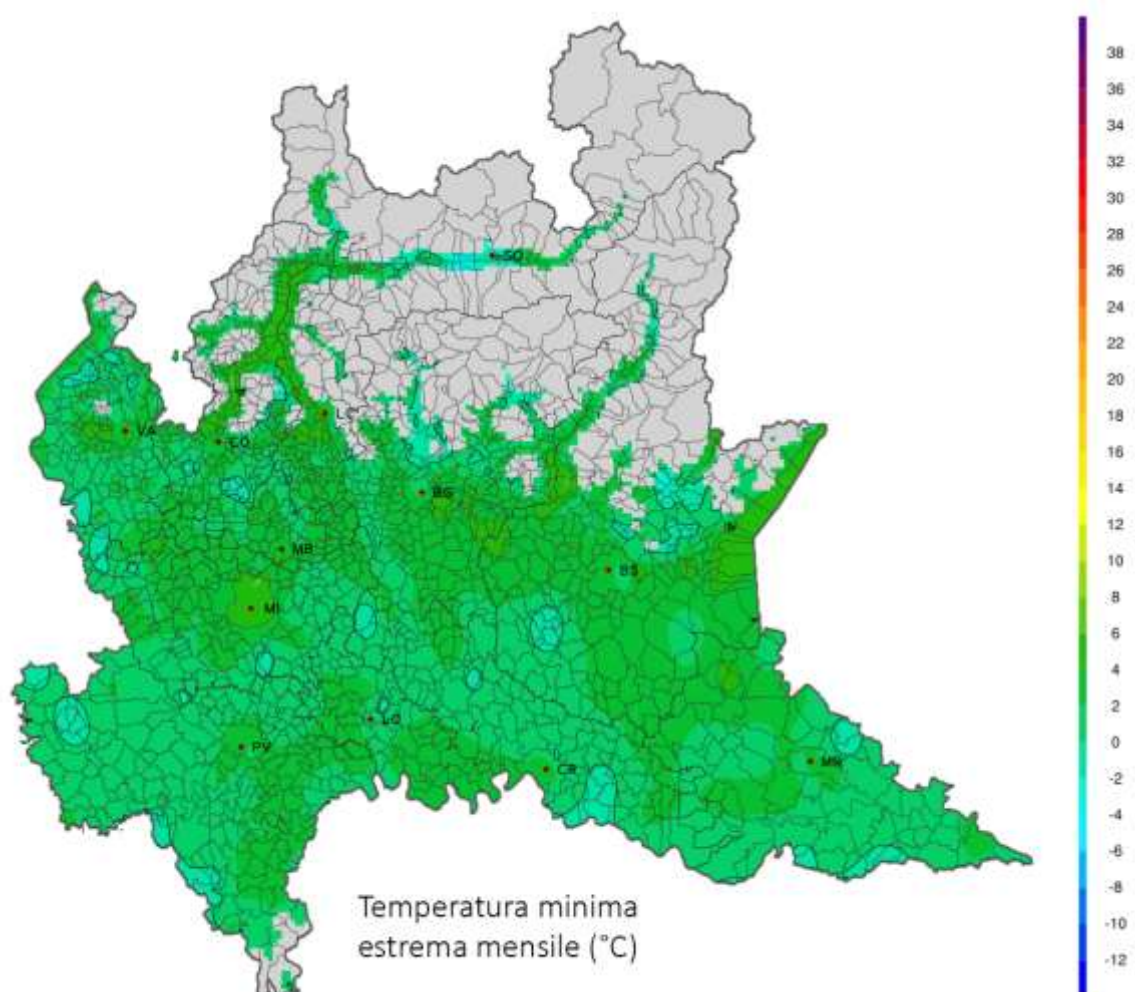


Figura 2: Temperatura minima estrema del mese.

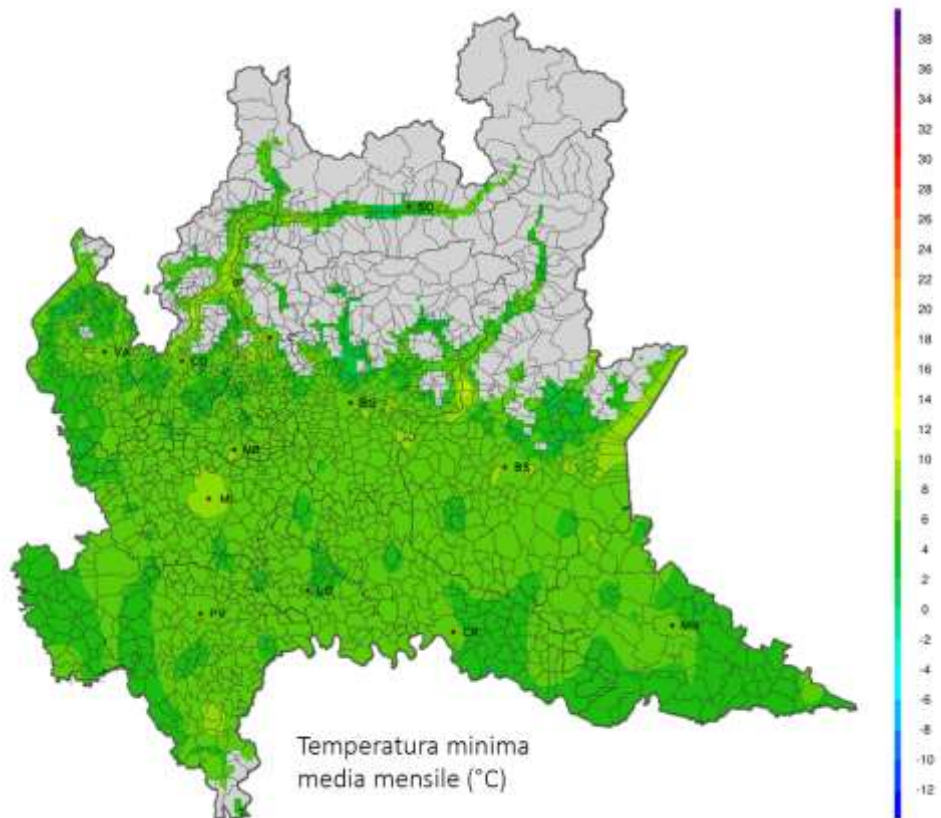


Figura 3: Temperatura minima media del mese.

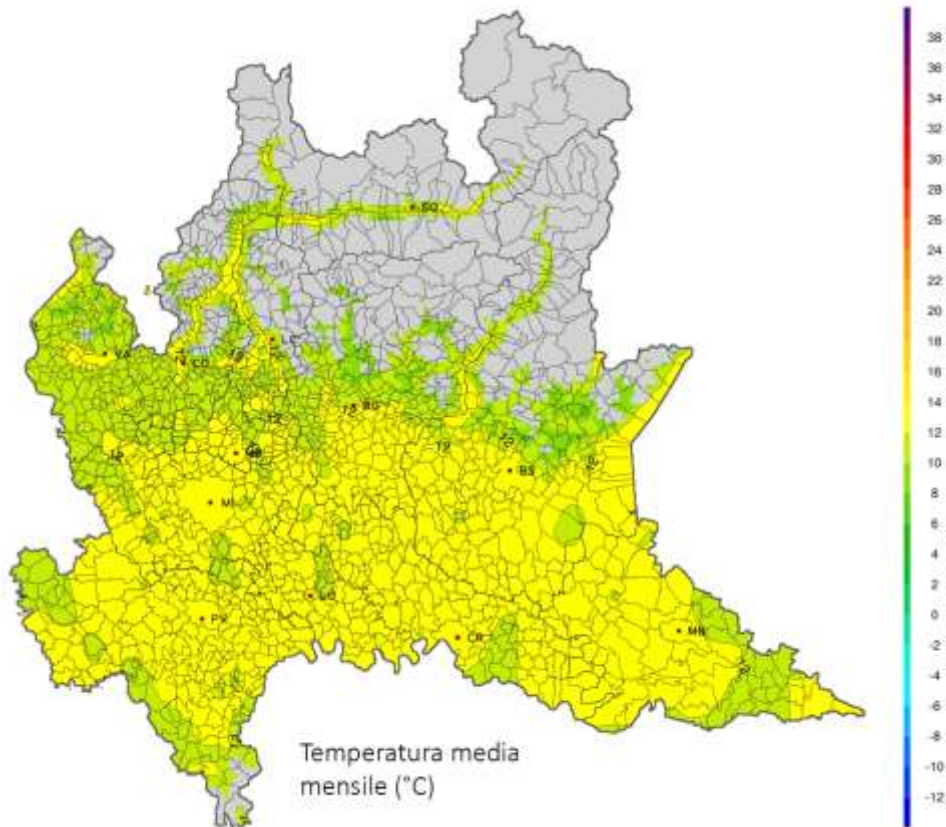


Figura 4: Temperatura media del mese.

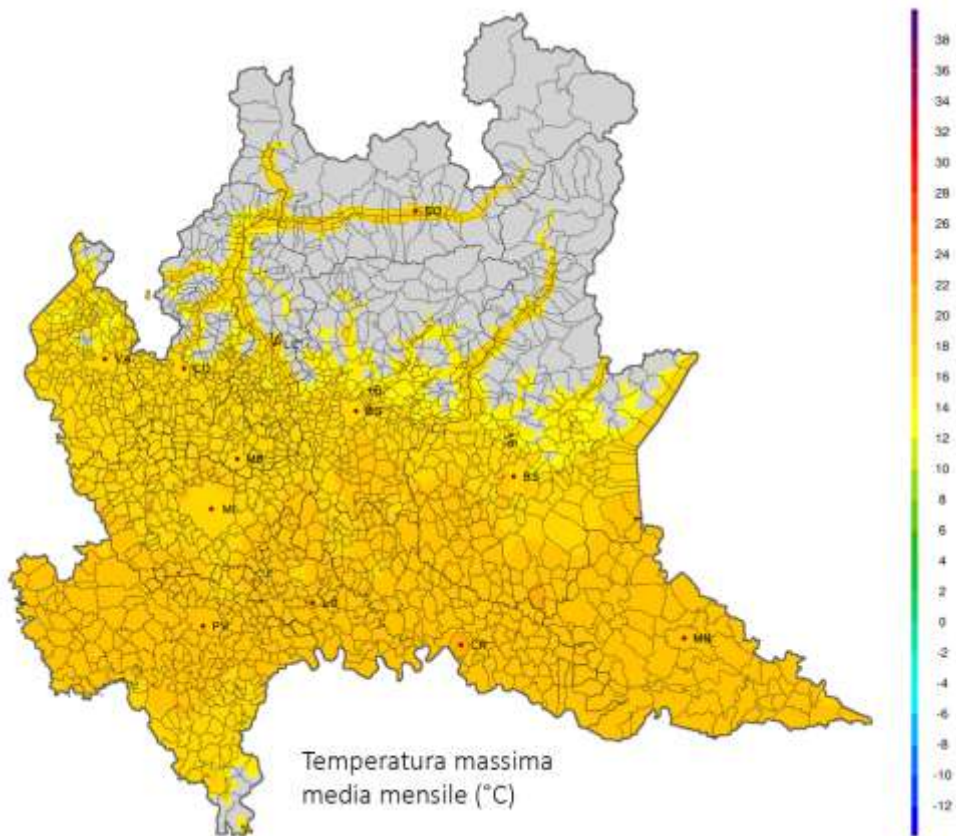


Figura 5: Temperatura massima media del mese.

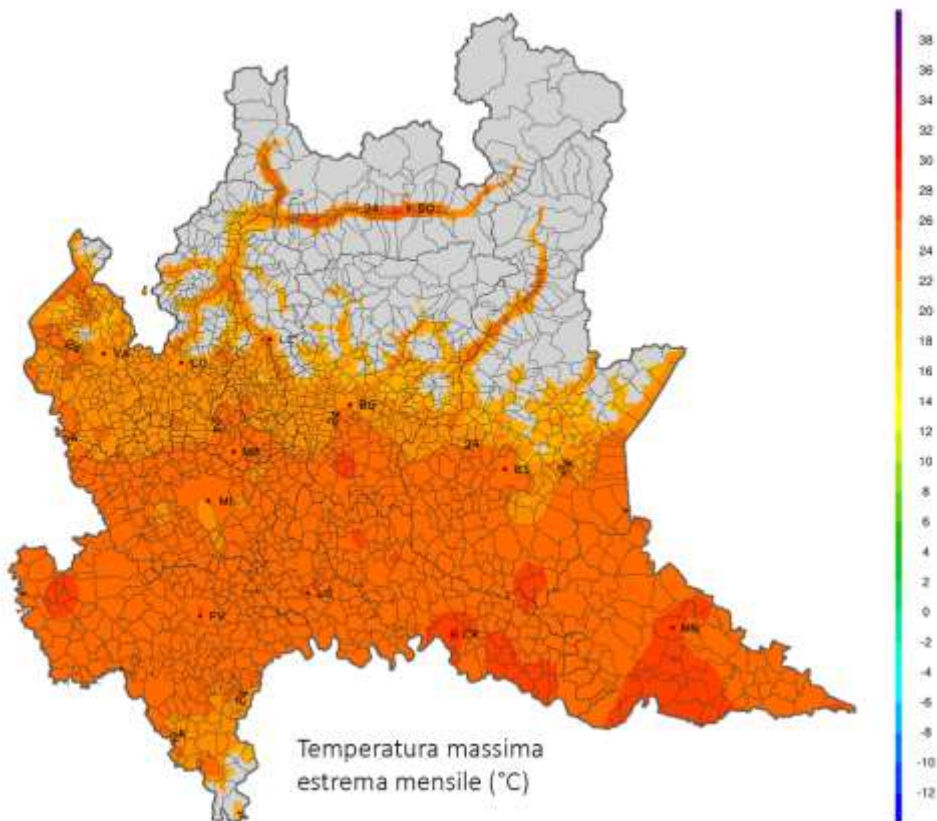


Figura 6: Temperatura massima estrema del mese.

2.2. Precipitazioni

Il mese di marzo ha visto precipitazioni mediamente scarse in pianura, specialmente nella sua parte più sud-orientale. Precipitazioni relativamente più abbondanti si sono avute sull'ovest della Regione, in particolare sulla provincia di Varese. La cumulata mensile più elevata è stata rilevata a Invorio Inferiore (VA) pari a 124.2 mm. Gli accumuli massimi in 24 e 72 ore sono riportati rispettivamente in figura 8 e 9.

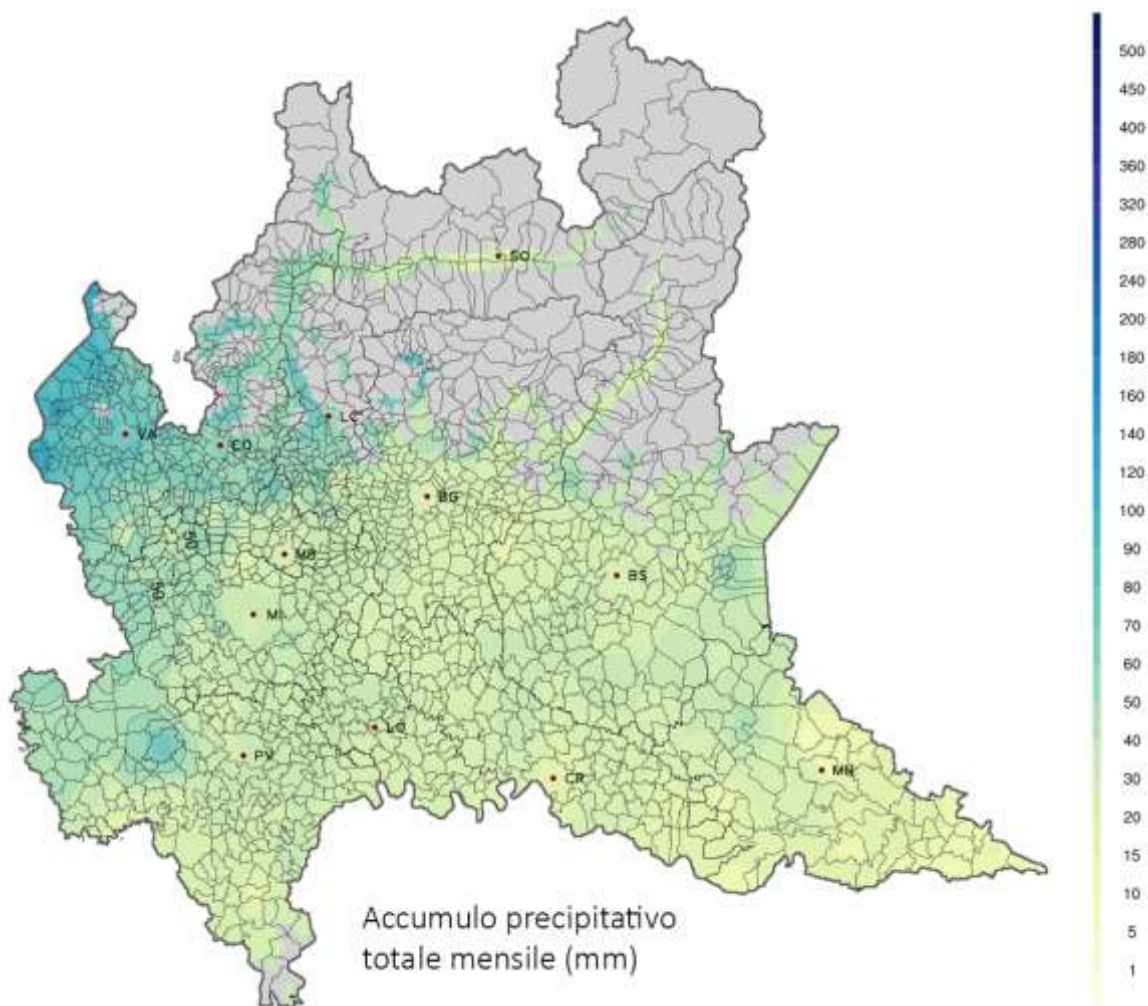


Figura 7: Precipitazione totale rilevata nel mese.

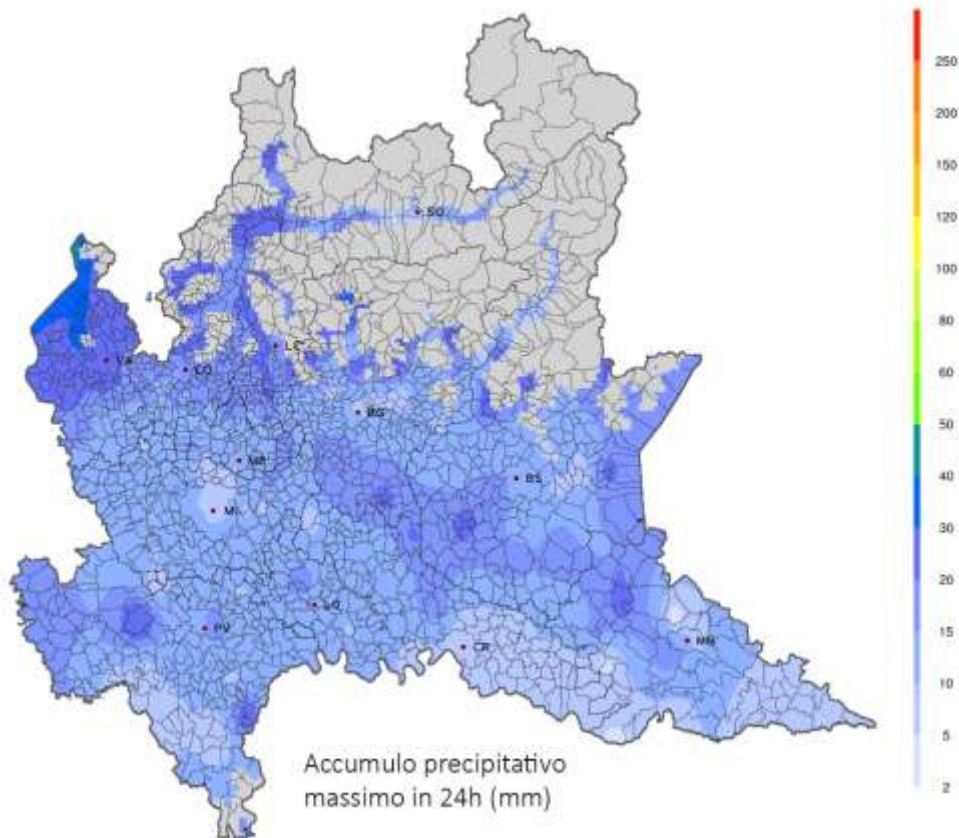


Figura 8: Precipitazione massima in 24h rilevata nel mese.

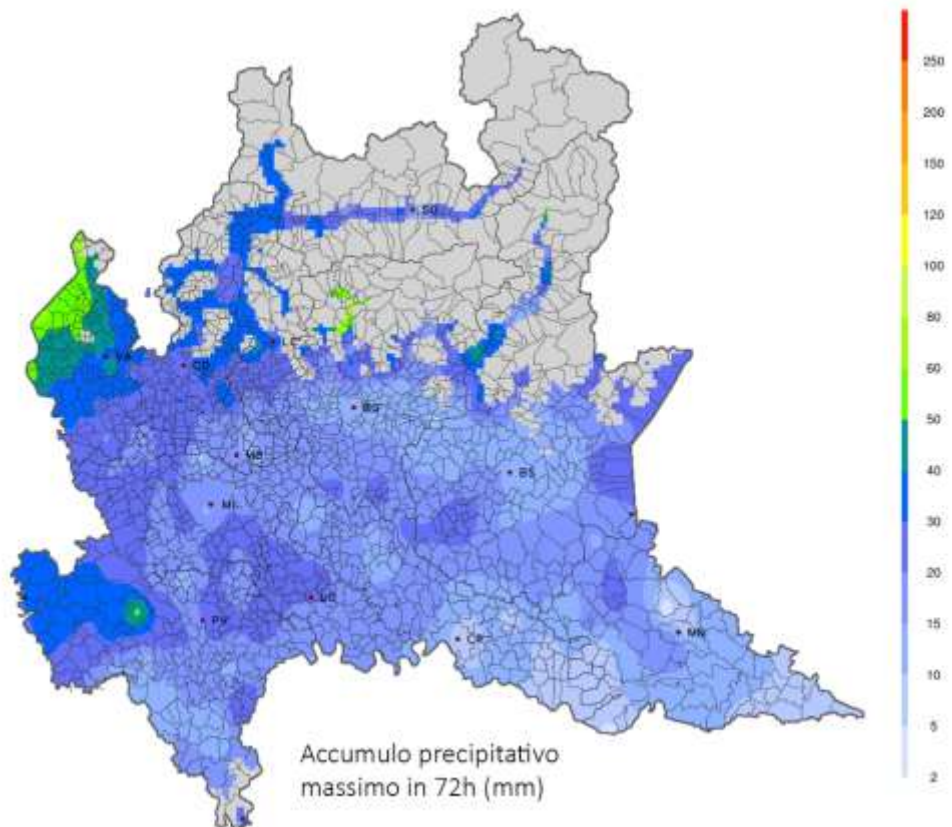


Figura 9: Precipitazione massima in 72h rilevata nel mese.

3. Mappe commentate di superamento soglia

In questo capitolo si propongono le elaborazioni grafiche del numero di giorni in cui si è verificato il superamento delle soglie di alcune avversità meteorologiche sull'area regionale d'interesse agricolo. Le avversità meteorologiche elaborate per il mese di marzo 2017, e relative soglie trigger, sono riassunte in tabella 1.

Avversità	Variabile meteorologica e valori trigger
Eccesso di pioggia	Accumulo precipitativo $\geq 80\text{mm}$ in 72h
Vento forte	Velocità del vento a 10m $\geq 50\text{km/h}$ (14 m/s)
Gelo e Brina	Temperatura dell'aria a 2m $\leq 0^\circ\text{C}$
Sbalzo termico	Differenza della temperatura dell'aria a 2m (min e max) $\geq 10^\circ\text{C}$ rispetto alla media dei 3gg precedenti

Tabella 1: Avversità meteorologiche elaborate e soglie trigger di riferimento.

3.1. Eccesso di pioggia

Il passaggio di alcune perturbazioni nel corso del mese non hanno portato a precipitazioni tali da superare la soglia degli 80 mm/72h sulle zone di pianura (fig. 10); locali superamenti si sono osservati solamente lungo la pedemontana Bergamasca.

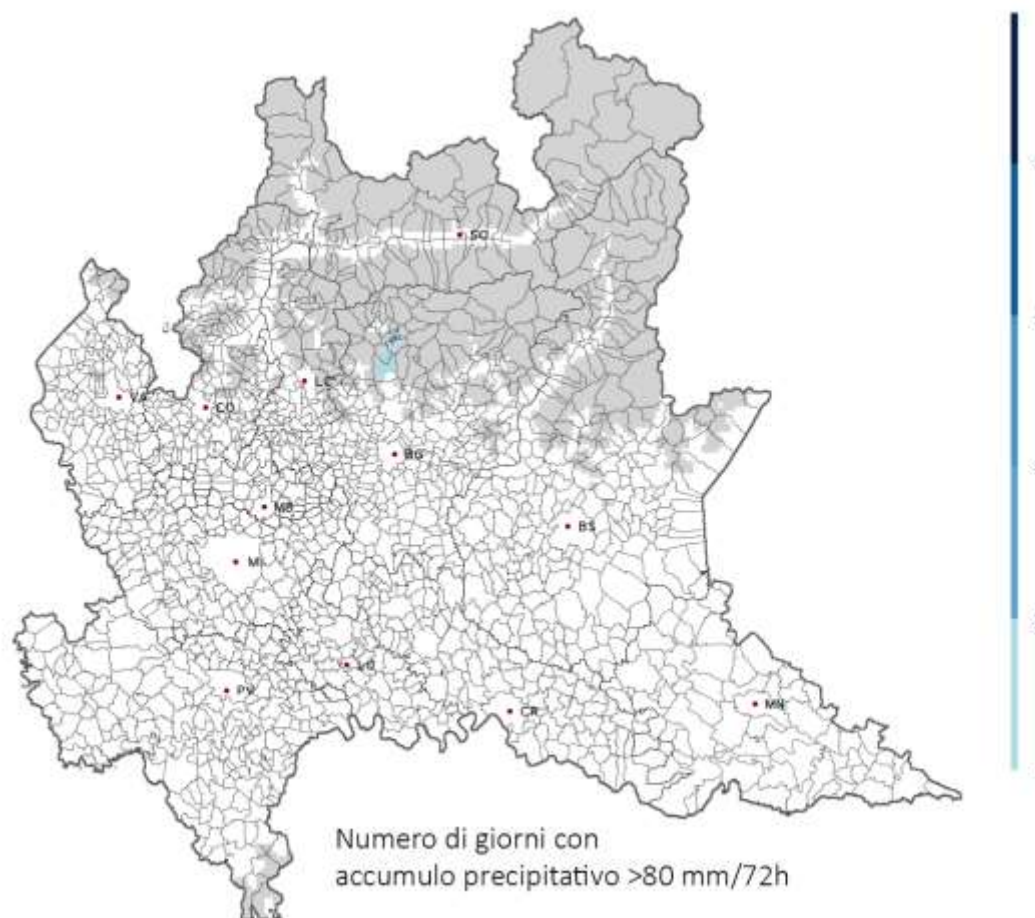


Figura 10: Numero di giorni in cui si è superata la soglia degli 80mm/72h di precipitazione.

3.2. Vento forte

Il mese di marzo ha visto un aumento di giornate ventose rispetto ai mesi precedenti, in particolare sulla parte occidentale della Regione ove si osservano localmente più di 5 giorni con superamento della soglia dei 50 km/h di raffica massima giornaliera (fig. 11).

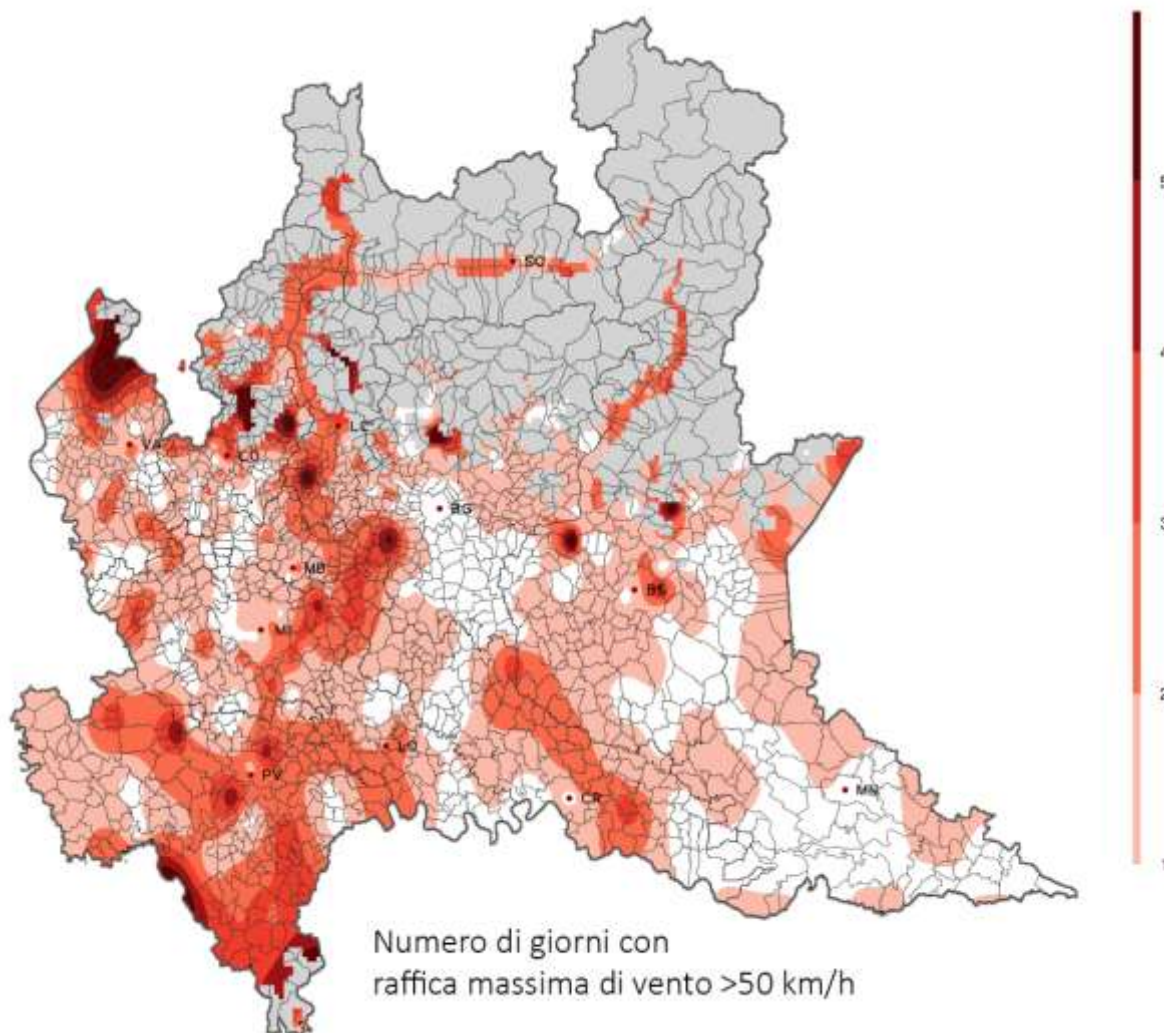


Figura 11: Numero di giorni in cui si è superata la soglia dei 50km/h di raffica massima di vento.

3.3. Gelo e brina

Il mese di marzo ha visto ancora alcune giornate con temperature minime negative in particolare in pianura e lungo i fondovalle (fig. 12); l'evento più tardivo si è osservato intorno al giorno 28.

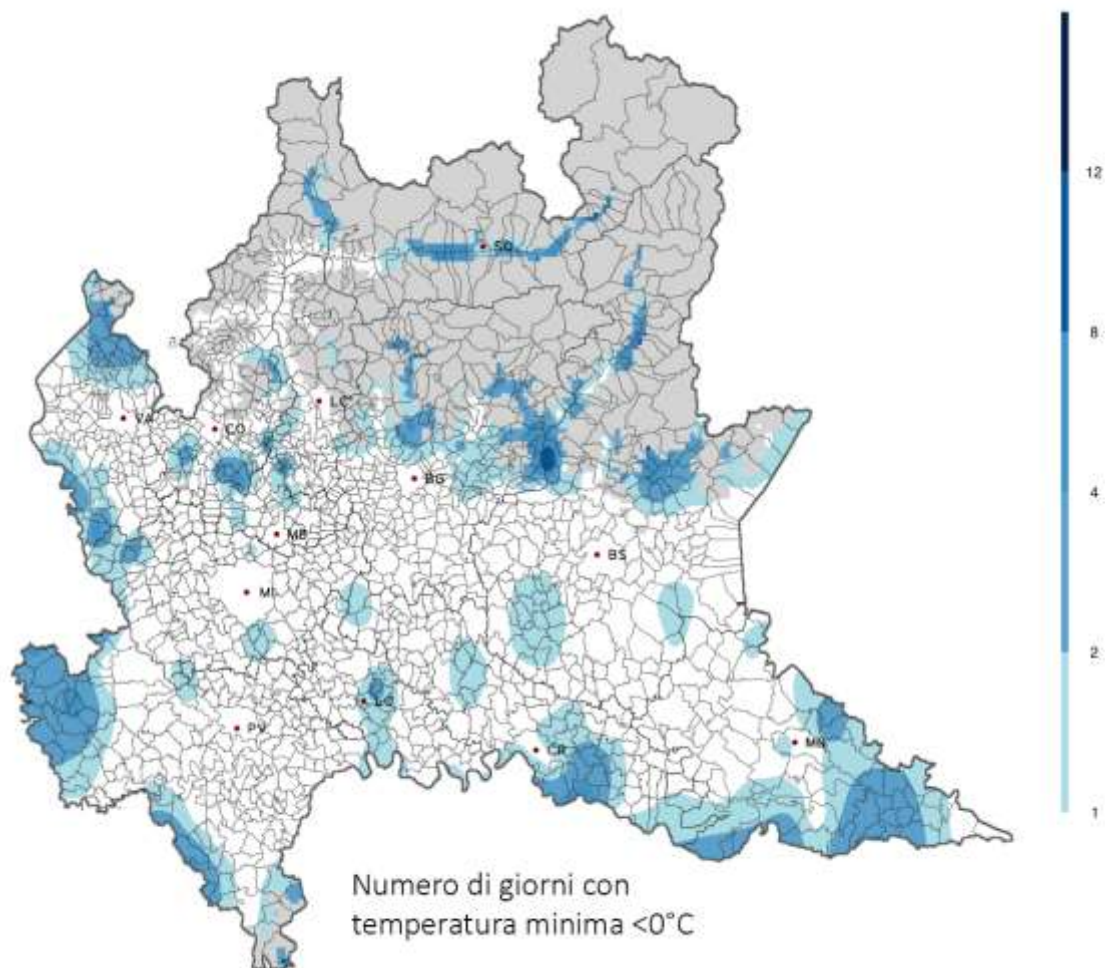


Figura 12: Numero di giorni in cui si è osservata una temperatura minima <0°C.

3.4. Sbalzo termico

Nel corso del mese non si sono osservati superamenti della soglia dei 10°C di sbalzo termico (fig. 13).

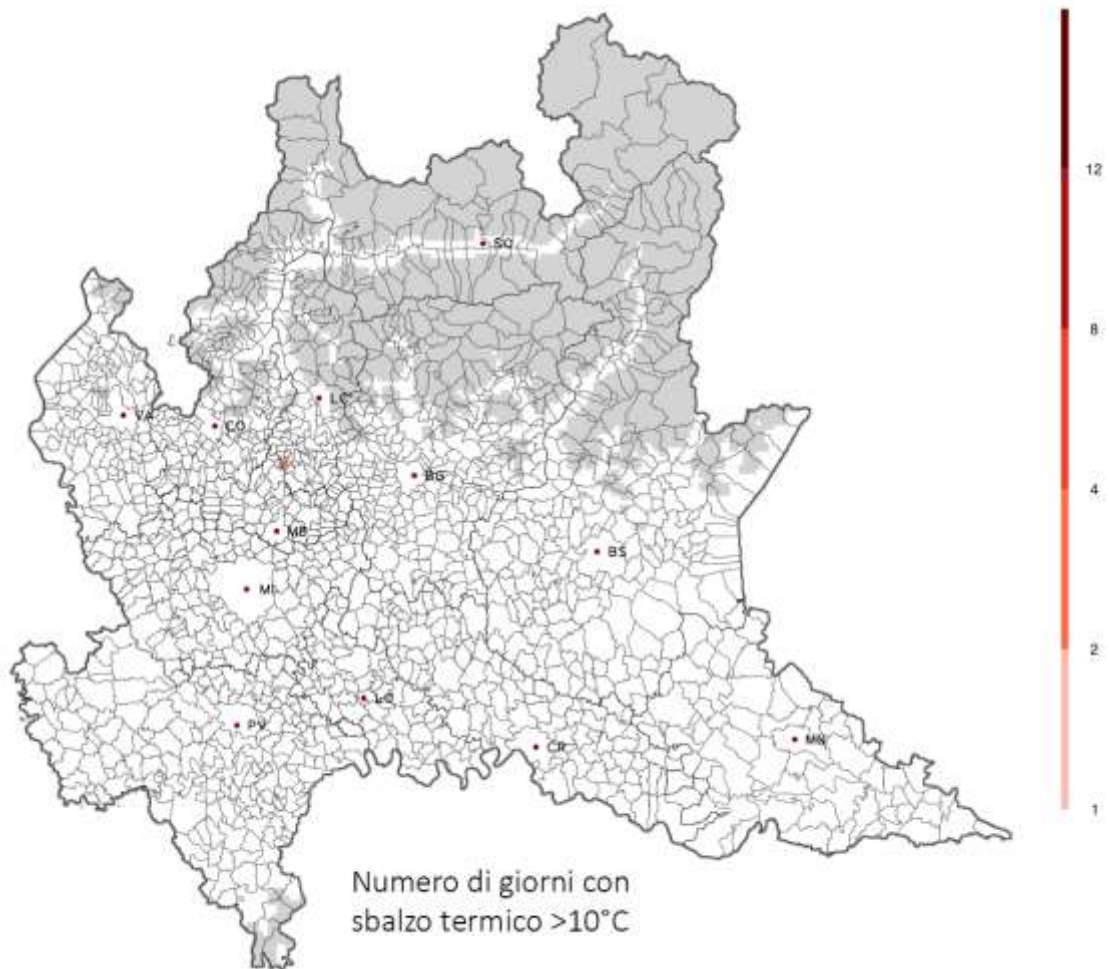


Figura 13: Numero di giorni in cui si è osservato uno sbalzo termico $\geq 10^{\circ}\text{C}$.

4. Dati meteorologici

In questo capitolo si riportano le tabelle riassuntive dei parametri meteorologici e dei superamenti soglia rilevati dalle stazioni meteo appartenenti alla rete ARPA Lombardia più rappresentative poste a quote inferiori agli 800m.

4.1. Provincia di Bergamo

Stazione	Tmin estrema (°C)	Tmin media (°C)	Tmedia (°C)	Tmax media (°C)	Tmax estrema (°C)	N° gg Tmax >36°C	N° gg Tmin <0°C	N° gg Sbalzo >10°C	Pioggia mese (mm)	Massimo pioggia 24h (mm)	Massimo pioggia 72h (mm)	N° gg pioggia >80 mm/72h
Albino	-0.9	3.8	10.1	16.3	22.8	0	3	0	21.2	7.9	8.4	0
Almenno San Bartolomeo	3.7	7.9	12.2	16.6	22.6	0	0	0	22.2	8.0	10.8	0
Ambivere	1.5	6.0	11.3	16.7	23.2	0	0	0	39.7	13.0	17.1	0
Bergamo	1.2	6.1	11.5	17.0	24.0	0	0	0	18.3	8.6	9.2	0
Bergamo - Stezzano	2.8	6.9	12.5	18.1	25.0	0	0	0	23.8	14.6	14.6	0
Bergamo - v.Goisis	2.2	5.6	10.9	16.3	22.9	0	0	0	22	7.8	20.4	0
Briolo di Ponte San Pietro	3.5	7.3	12.0	16.7	23.3	0	0	0	31.5	10.9	11.2	0
Calvenzano	1.1	6.2	11.8	17.5	23.7	0	0	0	26.4	16.7	22.3	0
Cenate Sopra	2.3	6.1	11.3	16.6	23.2	0	0	0	24.3	9.1	11.2	0
Cene	0.4	4.9	10.6	16.2	22.9	0	0	0	37.0	17.2	21.8	0
Costa Volpino	2.9	6.8	11.9	17.0	23.8	0	0	0	21.5	8.4	10.0	0
Costa Volpino	2.4	6.4	11.8	17.3	24.3	0	0	0	18.4	6.6	44.4	0
Filago - v.Fermi	1.3	6.2	11.7	17.1	23.8	0	0	0	31.8	15.2	17	0
Fiobbio di Albino	-0.9	4.0	10.0	16.1	22.9	0	2	0	34.1	13.5	17.8	0
Fontanella	1.2	6.5	12.0	17.6	24.0	0	0	0	29.5	19.8	19.8	0
Geromina di Treviglio	0.7	5.5	11.5	17.5	23.9	0	0	0	32.3	18.0	18.3	0
Mozzanica	2.6	7.3	12.8	18.4	25.2	0	0	0	27.9	19.3	19.3	0
Mozzo fraz. Pascoletto	2.8	7.1	12.1	17.2	23.7	0	0	0	32.7	13.2	13.5	0
Osio Sotto	3.6	7.4	12.2	17.0	23.6	0	0	0	31.2	17	17.4	0
Paladina	3.1	7.4	12.3	17.2	23.7	0	0	0	36.0	11.2	14.3	0
Palazzago	0.4	5.0	10.7	16.3	22.5	0	0	0	36.9	15.0	18.3	0
Piazza Brembana	-0.9	3.3	9.3	15.4	21.9	0	6	0	80.4	25.2	91.8	2
Ponte San Pietro	4.3	7.9	12.6	17.4	23.9	0	0	0	29.4	12.7	12.7	0
San Giovanni Bianco	-0.5	3.7	10.1	16.5	22.9	0	2	0	25.8	7.6	10.8	0
San Pellegrino Terme	1.0	4.9	10.3	15.8	21.9	0	0	0	28.3	13.2	17.0	0

Sarnico	3.6	7.3	12.0	16.8	23.3	0	0	0	18.3	9.4	9.4	0
Seriate	4.7	8.0	12.7	17.4	23.6	0	0	0	23.4	11.5	11.5	0
Treviglio	2.4	7.1	12.3	17.4	24.1	0	0	0	32.2	15.7	21.8	0

4.2. Provincia di Brescia

Stazione	Tmin estrema (°C)	Tmin media (°C)	Tmedia (°C)	Tmax media (°C)	Tmax estrema (°C)	N° gg Tmax >36°C	N° gg Tmin <0°C	N° gg Sbalzo >10°C	Pioggia mese (mm)	Massimo pioggia 24h (mm)	Massimo pioggia 72h (mm)	N° gg pioggia >80 mm/72h
Bagnolo Mella	2.9	8.0	12.9	17.9	24.2	0	0	0	23.6	14.5	14.5	0
Brandico	1.9	7.4	12.8	18.3	25.0	0	0	0	29.2	18.2	18.2	0
Brescia- ITAS pastori	0.3	6.3	12.7	19.2	26.7	0	0	0	27	13.8	13.8	0
Brescia - via Ziziola	1.6	6.3	11.7	17.0	24.5	0	0	0	24.2	12.4	12.6	0
Brescia Chiesanuova	3.8	8.5	13.4	18.4	25.6	0	0	0	27.7	15.0	15.0	0
Brescia Fornaci	3.7	8.3	13.5	18.6	25.7	0	0	0	29.2	16.4	16.6	0
Burago di Muscoline	4.7	8.5	12.8	17.0	23.9	0	0	0	23.8	8.2	10.4	0
Capo di ponte	-1.3	3.3	10.4	17.5	24.4	0	2	0	20	5.6	46.2	0
Castel Mella	2.9	7.2	12.4	17.6	25.0	0	0	0	35.5	20.1	20.1	0
Corzano - Bargnano	-1.8	5.0	11.8	18.6	25.8	0	1	0	32.4	22	24.8	0
Costa di Cazzago San Martino	3.5	7.3	12.2	17.0	24.1	0	0	0	22.0	13.7	14.3	0
Cunettone Salo'	4.1	8.3	12.4	16.6	23.3	0	0	0	35.8	13.5	16.2	0
Darfo - via de Amicis	2.2	5.7	11.7	17.8	24.8	0	0	0	28.8	10.8	43.4	0
Edolo	-3.9	0.4	6.7	13.0	20.3	0	14	0	20.6	15.4	45	0
Edolo - IPSA Meneghetti	0.4	4.7	10.8	16.9	23.8	0	0	0	21.4	9.6	65	0
Esine	2.3	5.8	10.9	16.0	22.4	0	0	0	39.7	13.5	16.6	0
Gambara	1.9	5.6	13.2	20.8	27.7	0	0	0	27.8	14.4	18.2	0
Gavardo	2.1	7.1	12.0	16.8	23.2	0	0	0	29.5	9.4	14.3	0
Mazzano	3.0	6.8	12.2	17.6	25.3	0	0	0	30.1	9.7	14.0	0
Nave	0.9	5.1	11.1	17.2	23.8	0	0	0	30.0	10.9	12.2	0
Pozzolengo	-0.1	5.2	11.3	17.4	24.8	0	1	0	35.1	14.2	16.3	0
Prevalle	2.9	6.9	11.9	16.9	23.3	0	0	0	27.0	8.8	11.4	0

S.Felice del B.	4.7	8.2	12.8	17.3	24.2	0	0	0	55.6	21.8	26.7	0
Sale Marasino	6.0	8.9	12.6	16.3	22.6	0	0	0	50.6	32.0	34.6	0
Sellero (Novelle di Sellero)	0.0	6.1	11.1	16.0	22.8	0	1	0	18.6	9.7	14.0	0
Toscolano Maderno	5.9	9.0	12.7	16.4	24.1	0	0	0	35.1	18.0	19.0	0
Vallio Terme	0.3	4.4	10.1	15.9	22.6	0	0	0	26.5	10.2	11.7	0
Villanuova sul Clisi	1.7	5.7	11.0	16.3	22.6	0	0	0	29.6	13.2	14.2	0

4.3. Provincia di Como

Stazione	Tmin estrema (°C)	Tmin media (°C)	Tmedia (°C)	Tmax media (°C)	Tmax estrema (°C)	N° gg Tmax >36°C	N° gg Tmin <0°C	N° gg Sbalzo >10°C	Pioggia mese (mm)	Massimo pioggia 24h (mm)	Massimo pioggia 72h (mm)	N° gg pioggia >80 mm/72h
Albese	3.2	6.7	11.9	17.1	23.5	0	0	0	59.5	19.3	30.5	0
Albiolo	3.4	7.0	11.5	16.0	22.2	0	0	0	78.0	16.5	31.2	0
Alzate Brianza	2.2	6.1	11.1	16.0	22.3	0	0	0	43.0	14.8	26.1	0
Anzano del Parco	1.7	6.5	11.2	15.8	22.5	0	0	0	44.6	14.0	19.1	0
Beregazzo con Figliaro	3.7	7.3	11.4	15.5	21.9	0	0	0	65.8	18.5	28.4	0
Bulgarograsso	-1.3	3.9	10.3	16.7	22.9	0	3	0	62.2	14.2	26.4	0
Cadorago	1.8	6.2	11.5	16.7	23.5	0	0	0	69.9	15.2	28.0	0
Cantù	-0.9	4.0	10.1	16.3	23.1	0	3	0	55.6	15.7	24.4	0
Caraniso di Torno	4.2	7.9	12.0	16.2	22.9	0	0	0	76.6	28.2	32.5	0
Carimate Vedroni	-1.5	3.7	10.6	17.4	23.9	0	6	0	69.3	17.5	32.0	0
Caslino al Piano	2.8	6.5	11.5	16.6	23.1	0	0	0	67.8	14.5	27.7	0
Casinate con B.	1.3	5.8	11.3	16.8	23.1	0	0	0	70.5	18.0	34.2	0
Cirimido	3.0	7.2	12.0	16.8	23.1	0	0	0	51.5	14.7	21.8	0
Como - Villa Gallia	3.0	7.2	12.1	17.1	24.5	0	0	0	70.2	20.6	32.2	0
Como Breccia	3.4	7.4	11.8	16.3	22.8	0	0	0	59.1	15.2	25.6	0
Como Camerlata	3.4	7.4	12.3	17.3	23.9	0	0	0	62.0	16.0	27.9	0
Como Rebbio	0.8	5.3	11.2	17.0	23.4	0	0	0	51.5	12.4	23.0	0
Como Sagnino	4.4	7.5	12.1	16.7	23.1	0	0	0	69.9	20.8	31.8	0
Como Trecallo	2.8	6.8	11.9	16.9	23.3	0	0	0	62.7	18.3	30.7	0
Erba	5.0	8.3	12.6	16.8	23.2	0	0	0	50.0	17.4	31.4	0

Erba	1.8	5.9	11.8	17.7	25.3	0	0	0	62.6	21.8	35.8	0
Gravedona	5.1	7.9	11.8	15.6	21.2	0	0	0	59.0	22.4	35.1	0
Inverigo	1.1	5.1	10.8	16.5	22.9	0	0	0	67.8	17.0	35.0	0
Lenno	5.2	8.1	12.1	16.1	22.4	0	0	0	69.7	21.8	39.1	0
Lomazzo	1.7	6.1	11.4	16.8	23.7	0	0	0	64.0	14.0	27.7	0
Moltrasio	5.8	8.6	12.6	16.5	22.7	0	0	0	63.7	25.7	28.5	0
Olgiate Comasco	0.1	4.5	10.4	16.3	23.0	0	0	0	65.1	14.7	25.6	0
Orsenigo	3.2	6.8	11.6	16.5	22.6	0	0	0	48.0	19.2	30.4	0
Ossuccio	5.7	8.6	12.5	16.5	22.7	0	0	0	68.9	22.6	37.1	0
Valbrona	0.4	5.0	10.8	16.7	23.6	0	0	0	59.8	17.4	35.4	0
Vertemate con Minoprio	3.8	7.1	11.5	16.0	22.2	0	0	0	51.6	10.9	21.6	0
Vertemate con Minoprio	-0.9	4.3	10.9	17.5	24.2	0	1	0	62	13	27	0
Verzago	0.1	4.3	10.1	15.9	21.8	0	0	0	61.8	17.8	33.5	0
Villa Guardia	1.7	6.0	11.2	16.5	22.6	0	0	0	69.0	16.0	31.5	0

4.4. Province di Cremona e Lodi

Stazione	Tmin estrema (°C)	Tmin media (°C)	Tmedia (°C)	Tmax media (°C)	Tmax estrema (°C)	N° gg Tmax >36°C	N° gg Tmin <0°C	N° gg Sbalzo >10°C	Pioggia mese (mm)	Massimo pioggia 24h (mm)	Massimo pioggia 72h (mm)	N° gg pioggia >80 mm/72h
Cremona Via Fatebenefratelli	3.1	7.7	14.5	21.3	28.6	0	0	0	17.6	6.6	8.4	0
Cremona Porto	1.8	5.8	12.1	18.4	25.2	0	0	0	15.3	6.9	7.6	0
Credera Rubb.	1.4	5.8	12.0	18.2	24.9	0	0	0	30.3	11.4	17.2	0
Crema	1.1	6.4	12.6	18.8	25.7	0	0	0	26.4	14.0	16.1	0
Crema - via XI febbraio	1.5	6.7	13.1	19.6	27.4	0	0	0	24.8	12.6	15.4	0
Olmeneta	0.9	5.8	12.0	18.1	24.8	0	0	0	19.6	9.9	11.2	0
Persico Dosimo	-0.5	4.8	11.9	19.0	26.5	0	1	0	12.8	4.4	9	0
Pessina C.	1.8	5.6	11.9	18.2	25.0	0	0	0	22.8	7.4	8.2	0
Piadena	1.9	6.3	12.5	18.7	25.3	0	0	0	15.7	6.9	8.4	0
Pieve S. Giacomo	-1.3	3.9	11.6	19.3	26.5	0	3	0	31	7	14	0
Rivolta d' Adda	-2.1	4.6	11.7	18.7	25.9	0	1	0	18.4	7.2	10.2	0
S.Gervasio	0.6	6.6	12.4	18.3	25.0	0	0	0	38.4	18.8	19.1	0

Soncino	0.9	6.7	12.5	18.3	25.1	0	0	0	32.0	21.1	21.6	0
Trigolo	-0.6	5.3	11.9	18.6	26.0	0	1	0	25.3	13.5	14.5	0
Cadilana di Corte Palasio	0.9	5.6	11.8	18.1	24.8	0	0	0	31.1	10.7	19.6	0
Capergnanica	1.5	6.3	12.2	18.1	25.0	0	0	0	29.4	14.2	17.2	0
Casalpusterlengo	2.9	7.4	12.9	18.4	24.3	0	0	0	26.0	9.6	15.8	0
Castelnuovo Bocca d'Adda	2.9	6.8	12.7	18.5	25.4	0	0	0	17.1	7.1	14.5	0
Cavenago d' Adda	-0.5	4.1	11.5	18.8	26.1	0	2	0	31.4	12.6	22	0
Codogno	2.9	6.6	13.1	19.6	26.1	0	0	0	27.9	12.7	19.3	0
Lodi (San Bernardo)	2.7	7.3	12.9	18.4	25.4	0	0	0	31.5	15.2	27.4	0
Lodi (viale PV)	2.5	7.6	12.5	17.5	23.6	0	0	0	36.2	18.3	29.8	0
S.Angelo Lodigiano	1.9	5.6	12.3	19.0	25.9	0	0	0	33.2	13.4	22	0

4.5. Provincia di Lecco

Stazione	Tmin estrema (°C)	Tmin media (°C)	Tmedia (°C)	Tmax media (°C)	Tmax estrema (°C)	N° gg Tmax >36°C	N° gg Tmin <0°C	N° gg Sbalzo >10°C	Pioggia mese (mm)	Massimo pioggia 24h (mm)	Massimo pioggia 72h (mm)	N° gg pioggia >80 mm/72h
Barzago	2.4	6.3	11.6	16.8	23.1	0	0	0	55.3	19.8	20.8	0
Bevera di Sirtori	3.4	7.0	11.7	16.4	23.0	0	0	0	53.5	19.6	20.8	0
Bonzeno Bellano	2.8	6.8	11.1	15.4	22.0	0	0	0	57.3	19.3	31.3	0
Casatenovo - suolo	3.2	7.5	12.7	17.9	25.1	0	0	0	38.6	12.2	15.4	0
Colico	1.3	6.4	11.4	16.3	22.3	0	0	0	34.2	21	33.4	0
Galbiate	4.9	8.1	12.0	15.9	22.3	0	0	0	59.5	19.6	20.6	0
Garlate	3.2	6.8	12.1	17.3	24.1	0	0	0	58.6	18.0	20.3	0
Lecco - Via Sora	3.8	7.3	12.4	17.6	24.7	0	0	0	60	16.6	50.8	0
Lecco Rancio	4.9	8.1	12.2	16.3	22.7	0	0	0	42.4	13.2	16.5	0
Mandello d. Lario	5.2	7.8	12.3	16.8	23.4	0	0	0	67.0	22.1	33.7	0
Nibionno	1.9	6.0	11.4	16.8	23.8	0	0	0	48.4	14.4	20	0
Oliveto Lario	5.0	7.9	12.1	16.4	23.5	0	0	0	89.5	33.3	41.4	0
Osnago	2.9	6.8	11.8	16.9	23.3	0	0	0	41.3	14.0	17.3	0
Perledo	4.3	7.7	11.8	16.0	22.1	0	0	0	63.9	22.1	35.1	0
Rovagnate fraz. Albareda	3.3	6.6	11.5	16.5	23.1	0	0	0	68.3	24.6	27.4	0

Valmadrera	3.6	7.6	12.3	17.0	23.7	0	0	0	81.6	23	46.6	0
------------	-----	-----	------	------	------	---	---	---	------	----	------	---

4.6. Provincia di Mantova

Stazione	Tmin estrema (°C)	Tmin media (°C)	Tmedia (°C)	Tmax media (°C)	Tmax estrema (°C)	N° gg Tmax >36°C	N° gg Tmin <0°C	N° gg Sbalzo >10°C	Pioggia mese (mm)	Massimo pioggia 24h (mm)	Massimo pioggia 72h (mm)	N° gg pioggia >80 mm/72h
Asola	2.7	6.5	12.6	18.8	25.8	0	0	0	30.2	12.4	12.4	0
Bigarello	-1.4	3.6	11.4	19.1	26.4	0	3	0	16	11.6	12.6	0
Canicossa di M.	2.2	5.8	12.4	18.9	25.7	0	0	0	18.5	9.4	9.9	0
Castel Goffredo	2.6	6.2	12.1	18.1	25.3	0	0	0	32.3	19.3	19.6	0
Curtatone Lev.	4.2	7.3	13.0	18.8	25.9	0	0	0	28.1	19.6	19.6	0
Gonzaga - Palidano di Gonzaga	-0.4	4.2	11.9	19.6	27.1	0	2	0	18	6.8	11.4	0
Marmirolo - Bosco Fontana	1.8	5.6	12.3	18.9	25.7	0	0	0	3	1.6	1.8	0
Mantova	4.6	7.9	13.3	18.8	26.2	0	0	0	17.9	14.0	14.0	0
Mantova - Lunetta 2	1.5	5.7	12.4	19.2	26.5	0	0	0	8.4	2.8	4.6	0
Mantova - Tridolino	3.6	6.5	12.1	17.7	24.7	0	0	0	17.8	11.6	14.4	0
Monzambano	-0.2	5.3	11.5	17.6	24.7	0	1	0	32.8	16.5	16.5	0
P.to Mantovano	4.2	7.2	12.9	18.7	25.7	0	0	0	18.8	13.2	13.2	0
Ponti sul Mincio	2.1	5.9	12.6	19.4	26.2	0	0	0	31.8	18.6	18.6	0
Rebecca di Guidizzolo	5.1	8.0	13.2	18.3	23.9	0	0	0	38.7	20.1	20.4	0
Rivalta	0.3	6.1	12.3	18.5	25.2	0	0	0	26.0	16.4	16.4	0
Rodigo (Rivalta sul Mincio)	0.4	5.9	12.4	18.9	25.1	0	0	0	25.8	16.4	20.0	0
S.Benedetto Po	0.7	6.0	12.4	18.8	26.6	0	0	0	13.8	12.4	12.4	0
S.Lorenzo Goito	2.1	5.6	11.9	18.2	25.2	0	0	0	45.2	22.9	22.9	0
San Martino dall Argine	2.2	5.9	12.3	18.7	25.7	0	0	0	11.8	3.6	4.4	0
Sermide	3.2	6.6	12.2	17.8	24.9	0	0	0	16	10.2	10.6	0
Virgilio - Mantova Cerese	1.5	5.9	12.8	19.8	27.0	0	0	0	22.2	14.6	17.4	0

4.7. Provincia di Milano

Stazione	Tmin estrema (°C)	Tmin media (°C)	Tmedia (°C)	Tmax media (°C)	Tmax estrema (°C)	N° gg Tmax >36°C	N° gg Tmin <0°C	N° gg Sbalzo >10°C	Pioggia mese (mm)	Massimo pioggia 24h (mm)	Massimo pioggia 72h (mm)	N° gg pioggia >80 mm/72h
Arconate	-1.5	3.7	11.1	18.4	25.3	0	4	0	42.8	11.6	15.8	0
Battuello di Corbetta	1.9	5.8	11.8	17.7	24.1	0	0	0	44.3	10.9	23.6	0
Canegrate	4.1	7.5	12.5	17.6	23.9	0	0	0	44.5	12.7	18.6	0
Carpiano	1.3	6.7	12.3	17.9	24.7	0	0	0	20.8	11.2	16.0	0
Castano Primo	-0.7	4.8	11.3	17.8	24.4	0	1	0	51.9	12.8	25.0	0
Cinisello Balsamo - Parco Nord	-0.5	5.0	11.7	18.5	25.2	0	1	0	27.6	9.6	13	0
Cislano C.na Molinetto	2.6	6.8	12.5	18.1	24.3	0	0	0	42.2	9.7	19.8	0
Corsico	2.2	6.7	12.0	17.3	24.3	0	0	0	43.2	11.6	23.4	0
Corsico Parco Sud	1.8	6.5	11.9	17.3	23.4	0	0	0	33.7	10.9	17.4	0
Inveruno	1.6	5.9	11.8	17.6	24.1	0	0	0	56.3	14.0	25.2	0
Legnano centro	4.7	8.1	12.5	16.9	23.2	0	0	0	40.4	13.2	16.3	0
Marcallo con Casone	1.5	5.8	11.6	17.4	24.2	0	0	0	52.5	14.0	20.9	0
MI - Lambrate	2.1	6.7	12.6	18.4	25.3	0	0	0	30.2	9.8	14	0
MI - P.zza Zavattari	3.7	7.7	12.4	17.1	24.2	0	0	0	36.4	9.2	20	0
MI - v.Brera	5.8	9.7	13.7	17.7	24.9	0	0	0	36.2	9.4	19.8	0
MI - via Juvara	6.1	9.4	13.5	17.6	24.5	0	0	0	32.8	7.4	17.4	0
MI Arbe	6.1	9.4	13.5	17.6	24.6	0	0	0	30.9	9.1	17.7	0
MI San Leonardo	3.1	7.5	12.8	18.1	24.0	0	0	0	37.6	12.6	18.0	0
Motta Visconti	-0.5	5.6	12.4	19.2	26.1	0	1	0	27.8	7.2	15.6	0
Nerviano	3.4	7.0	12.5	18.1	24.3	0	0	0	53.1	13.5	23.1	0
Ossona	3.7	7.2	12.5	17.8	23.9	0	0	0	54.9	13.0	21.5	0
Peschiera Borromeo (Bellaria)	2.1	7.2	12.7	18.2	24.7	0	0	0	43.3	13.1	25.0	0
Pieve Emanuele	-0.3	6.0	11.7	17.3	24.0	0	1	0	40.0	12.2	24.4	0
Robecco sul Naviglio	2.0	5.9	12.1	18.2	24.7	0	0	0	51.8	12.4	22.8	0
Rodano	1.1	6.5	12.2	17.9	25.0	0	0	0	29.2	9.4	15	0
Rov. Segrate	1.1	5.9	11.4	17.0	23.3	0	0	0	30.3	9.4	14.2	0
S.Colombano al Lambro	2.2	7.2	12.8	18.5	25.9	0	0	0	22.6	10.4	15.6	0
San Donato Milanese	2.8	7.7	12.6	17.5	24.3	0	0	0	44.1	16.5	25.1	0

Sesto San Giovanni	3.9	7.6	12.7	17.8	24.6	0	0	0	23.4	8.3	17.9	0
Settimo Milanese	3.5	7.9	12.9	17.9	24.2	0	0	0	53.6	11.4	25.3	0
Vimodrone	1.6	6.9	12.2	17.4	23.8	0	0	0	34.0	10.9	16.5	0

4.8. Provincia di Monza e della Brianza

Stazione	Tmin estrema (°C)	Tmin media (°C)	Tmedia (°C)	Tmax media (°C)	Tmax estrema (°C)	N° gg Tmax >36°C	N° gg Tmin <0°C	N° gg Sbalzo >10°C	Pioggia mese (mm)	Massimo pioggia 24h (mm)	Massimo pioggia 72h (mm)	N° gg pioggia >80 mm/72h
Agrate Brianza	2.3	6.8	11.8	16.8	24.2	0	0	0	31.2	13	14.2	0
Arosio	1.3	5.6	11.2	16.9	23.4	0	0	0	81.0	22.9	43.2	0
Carate Brianza	2.9	6.8	11.9	17.1	24.7	0	0	0	38.8	14.8	17	0
Ceriano Laghetto	0.4	4.8	11.0	17.3	23.4	0	0	0	48.1	14.7	19.8	0
Cesate	3.8	7.3	12.3	17.3	23.8	0	0	0	49.1	17.3	20.8	0
Lazzate	3.8	7.6	12.6	17.6	23.8	0	0	0	32.1	10.4	20.0	0
Lesmo	-0.5	4.5	10.7	17.0	23.8	0	1	0	34.5	11.9	13.7	0
Meda	1.3	5.5	11.4	17.2	23.8	0	0	0	27.6	9.6	14.8	0
Monza	2.4	7.4	12.5	17.6	24.4	0	0	0	33.6	13.0	14.8	0
Paina di Giussano	3.1	7.2	12.4	17.6	23.9	0	0	0	48.8	13.2	18.3	0
Seregno (Centro)	4.4	7.8	12.4	16.9	23.6	0	0	0	39.9	11.6	16.0	0
Trezzano Rosa	4.4	8.5	13.1	17.7	24.3	0	0	0	37.1	15.7	16.5	0
Villasanta	1.2	6.1	11.7	17.4	24.2	0	0	0	21.4	12.0	13.2	0

4.9. Provincia di Pavia

Stazione	Tmin estrema (°C)	Tmin media (°C)	Tmedia (°C)	Tmax media (°C)	Tmax estrema (°C)	N° gg Tmax >36°C	N° gg Tmin <0°C	N° gg Sbalzo >10°C	Pioggia mese (mm)	Massimo pioggia 24h (mm)	Massimo pioggia 72h (mm)	N° gg pioggia >80 mm/72h
Abbiategrasso	1.5	6.2	12.0	17.8	23.8	0	0	0	56.0	11.7	26.4	0
Broni	2.6	6.8	12.3	17.8	24.6	0	0	0	28.3	9.4	13.9	0
Casorate Primo	1.1	5.9	11.8	17.7	24.3	0	0	0	41.4	12.2	22.3	0
Castelletto di Br.	1.1	5.3	12.1	18.9	25.2	0	0	0	29.3	10.7	16.8	0

Castello d` Agogna	-0.7	4.3	11.8	19.3	26.8	0	4	0	46.4	16.6	36.6	0
Cava Manara	2.2	6.3	12.4	18.5	25.1	0	0	0	39.6	11.9	20.3	0
Cornale	-0.8	4.6	11.0	17.3	23.9	0	1	0	24.6	7.4	15	0
Gualdrasco di Bornasco	0.3	6.0	11.7	17.5	24.0	0	0	0	32.8	11.7	20.4	0
Landriano	0.2	5.2	11.8	18.4	25.6	0	0	0	36.4	12.8	22.8	0
Montecalvo V.	2.8	7.2	12.1	17.1	24.0	0	0	0	40.0	24.9	29.2	0
Ottobiano	1.1	6.0	12.3	18.5	25.9	0	0	0	51.6	15.5	33.8	0
Pavia	1.7	6.7	12.2	17.8	24.8	0	0	0	36.7	17.5	23.1	0
Pavia - Ponte Ticino SS35	2.3	6.6	12.4	18.2	25.6	0	0	0	21.6	10.2	16.6	0
Pavia - v.Folperti	2.9	7.2	13.0	18.8	26.6	0	0	0	37	16.6	23.8	0
Rasei Codevilla	1.1	6.6	12.2	17.8	24.3	0	0	0	26.0	8.9	14.8	0
Scaldasole	1.2	5.7	12.0	18.2	24.6	0	0	0	24.0	8.9	13.0	0
Spessa Po	0.9	5.4	12.3	19.1	25.7	0	0	0	28.6	10.4	16.0	0
Stefanago	3.9	9.0	12.9	16.7	23.6	0	0	0	18.0	7.1	10.1	0
Tromello	0.6	5.4	11.9	18.5	25.5	0	0	0	80.5	31.2	53.0	0
Varzi - loc .Nivione	1.3	6.5	12.3	18.2	25.4	0	0	0	22.6	11.6	16.4	0
Vidigulfo	0.7	6.0	11.8	17.7	24.3	0	0	0	28.5	8.9	14.2	0
Vigevano	2.1	6.8	13.0	19.1	25.8	0	0	0	48.5	13.7	31.5	0
Voghera	1.8	6.2	12.2	18.2	24.6	0	0	0	23.5	6.9	12.7	0
Zeccone	2.3	7.1	12.5	18.0	24.6	0	0	0	39.2	15.6	26.2	0

4.10. Provincia di Sondrio

Stazione	Tmin estrema (°C)	Tmin media (°C)	Tmedia (°C)	Tmax media (°C)	Tmax estrema (°C)	N° gg Tmax >36°C	N° gg Tmin <0°C	N° gg Sbalzo >10°C	Pioggia mese (mm)	Massimo pioggia 24h (mm)	Massimo pioggia 72h (mm)	N° gg pioggia >80 mm/72h
Caiolo	-3.6	2.3	10.5	18.7	27.1	0	8	0	12.8	4.2	33.4	0
Morbegno	2.3	7.6	13.3	19.0	27.1	0	0	0	34.6	10.2	33.6	0
Samolaco - via Vignola	-1.0	4.0	11.1	18.3	24.8	0	3	0	36.8	15.4	38.4	0
Sondrio - fond. Fojanini	-0.5	5.6	12.9	20.3	28.7	0	1	0	23	11.6	39.6	0
Tirano	0.6	5.9	12.0	18.1	24.7	0	0	0	28.2	9.4	31.4	0
Villa di Chiavenna	-0.3	4.3	9.9	15.4	23.2	0	2	0	67.4	20.4	42.2	0

4.11. Provincia di Varese

Stazione	Tmin estrema (°C)	Tmin media (°C)	Tmedia (°C)	Tmax media (°C)	Tmax estrema (°C)	N° gg Tmax >36°C	N° gg Tmin <0°C	N° gg Sbalzo >10°C	Pioggia mese (mm)	Massimo pioggia 24h (mm)	Massimo pioggia 72h (mm)	N° gg pioggia >80 mm/72h
Busto Arsizio - via Magenta	2.1	7.1	12.0	16.8	23.5	0	0	0	58.6	13.2	25.8	0
Cantello	2.4	7.1	11.9	16.7	23.3	0	0	0	74.4	18.5	35.5	0
Casciago Morosolo	4.2	7.9	12.3	16.6	23.1	0	0	0	76.2	24.1	37.8	0
Cimbro di Vergiate	0.1	4.6	10.7	16.9	23.6	0	0	0	74.1	22.1	34.6	0
Crosio della Valle	1.6	5.5	11.4	17.3	23.7	0	0	0	82.7	25.9	40.6	0
Cugliate F. 469m	-0.7	4.2	10.2	16.3	23.9	0	2	0	95.9	30.5	53.1	0
Ferno	-1.6	3.7	10.4	17.2	23.7	0	3	0	62	15	28.2	0
Induno	1.8	6.0	11.2	16.4	22.9	0	0	0	74.7	27.2	42.2	0
Inverio Inferiore	1.6	5.5	10.7	15.9	22.8	0	0	0	124.2	26.7	52.8	0
Lonate Pozzolo	-2.2	3.1	9.9	16.8	24.0	0	6	0	56	11.8	25.2	0
Luvinate	3.3	6.6	11.6	16.6	23.3	0	0	0	74.1	24.4	41.2	0
Malnate	0.2	5.3	11.2	17.1	23.0	0	0	0	52.3	14.4	27.3	0
Mozzate	1.8	6.2	11.6	17.1	23.7	0	0	0	50.7	12.7	22.4	0
Rovate Carnago	0.8	5.9	11.1	16.3	22.7	0	0	0	71.9	20.8	40.3	0
San Salvatore di Malnate	0.3	5.3	11.0	16.8	23.0	0	0	0	60.4	14.5	27.5	0
Sangiano	0.4	5.2	11.6	18.0	25.2	0	0	0	109.5	24.9	47.0	0
Saronno	2.2	5.8	11.2	16.7	23.9	0	0	0	58.6	14.2	27.6	0
Somma Lombardo	-1.6	4.2	11.2	18.1	25.2	0	2	0	66.4	16.8	30.6	0
Tradate	0.5	5.6	11.4	17.2	23.8	0	0	0	44.1	10.9	23.3	0
Varese	4.9	8.1	12.2	16.4	22.7	0	0	0	74.3	21.8	40.8	0
Varese - Vidoletti	1.7	6.0	10.4	14.9	22.8	0	0	0	85.2	23.4	46.8	0
Valmorea	1.1	5.2	10.8	16.5	23.1	0	0	0	86.0	27.2	44.0	0
Venegono Inferiore	0.3	4.9	10.6	16.4	22.8	0	0	0	69.2	18.3	33.3	0

Dati: ARPA Lombardia e altre reti Nazionali a norma OMM

Elaborazione: Radarmeteo s.r.l.