



# **SINTESI METEOROLOGICA MENSILE A FINI ASSICURATIVI AGRICOLI**

## **REGIONE LOMBARDIA**

### **MAGGIO 2017**

#### Indice

Premessa .....	2
1. Andamento meteorologico mensile .....	3
2. Mappe commentate dei principali parametri meteorologici .....	4
2.1. Temperature .....	4
2.2. Precipitazioni .....	7
3. Mappe commentate di superamento soglia .....	9
3.1. Eccesso di pioggia .....	9
3.2. Vento forte .....	10
3.3. Gelo e brina .....	11
3.4. Sbalzo termico .....	12
4. Dati meteorologici .....	13
4.1. Provincia di Bergamo .....	13
4.2. Provincia di Brescia .....	15
4.3. Provincia di Como .....	17
4.4. Province di Cremona e Lodi .....	19
4.5. Provincia di Lecco .....	20
4.6. Provincia di Mantova .....	21
4.7. Provincia di Milano .....	22
4.8. Provincia di Monza e della Brianza .....	24
4.9. Provincia di Pavia .....	25
4.10. Provincia di Sondrio .....	26
4.11. Provincia di Varese .....	27

## Premessa

Questo documento viene realizzato da Radarmeteo come attività di servizio verso i propri clienti ed utenti.

Il suo scopo è quello di fornire una descrizione meteorologica, con riferimenti climatologici, orientata al mondo agricolo, ed in particolare ad Enti, Consorzi, Compagnie, Privati che operano nel campo della gestione del rischio assicurativo in agricoltura, pertanto il contenuto è maggiormente focalizzato sulle avversità atmosferiche.

Il documento ha carattere divulgativo; esso desidera rappresentare con chiarezza e sintesi lo stato del tempo nel periodo e nei luoghi definiti, fornendo un'informazione accessibile anche al pubblico che la può acquisire dai vari canali di comunicazione.

Le analisi contenute riguardano di norma un'area regionale ed il periodo di un mese, a fine anno viene prodotto un documento annuale.

L'area di interesse è quella oggetto di attività agricola; le zone montane vengono considerate dal punto di vista delle precipitazioni, perché questi eventi si riflettono sulle riserve idriche, mentre non lo sono, per ovvi motivi, sotto il profilo delle temperature.

## 1. Andamento meteorologico mensile

Il mese di maggio 2017 in Europa è risultato, come la stragrande maggioranza dei mesi precedenti (ad eccezione di gennaio) più caldo del normale, con anomalie tra i +1 e i +3°C; le anomalie più elevate sono state registrate in Spagna, Paese che ha risentito delle prime folate di aria calda da un Sahara che ha

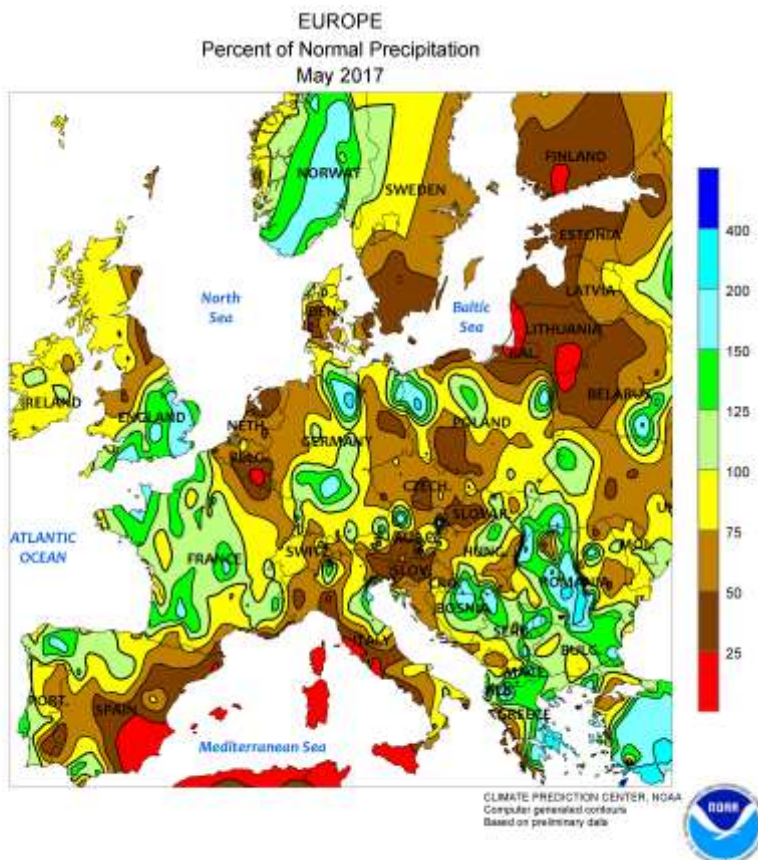


Figura 1: Le anomalie di precipitazione registrate sul territorio europeo durante il mese di maggio 2017 (Fonte: NOAA)

non è caduta una goccia d'acqua per tutto il mese.

La temperatura, comunque, dopo le gelate tardive di fine aprile, si è rapidamente ripresa tornando su valori nettamente più alti, fino a superare di slancio la media del periodo in particolare attorno a metà mese quando – dopo una prima decina di giorni perturbati - l'anticiclone africano ha tentato una prima sortita verso il Mediterraneo portando i venti caldi desertici sui nostri cieli.

Vanno comunque in generale segnalate le giornate del 2, 8 e 19 maggio come quelle che hanno visto le perturbazioni più estese e intense attraversare la nostra Penisola, distribuendo in alcuni casi anche dei temporali particolarmente forti e accompagnati da grandine di dimensioni insolitamente grandi.

Per quanto riguarda in particolare la Lombardia, si segnala come ancora ad inizio mese le temperature notturne – nonostante le ore di buio fossero ormai piuttosto limitate dall'avanzare della stagione – abbiano potuto toccare ancora punte di +3/+4°C nel Varesotto e nell'Oltrepò Pavese, grazie ad alcune notti particolarmente limpide.

I valori massimi, invece, hanno seguito un graduale aumento, raggiungendo picchi ben superiori alla normalità. Si segnalano ad esempio ripetute giornate con punte al di sopra dei +30°C in maniera diffusa su tutta la pianura durante la terza decade del mese; le punte più alte sono stati raggiunte attorno al giorno 30, con valori di +33/+35°C tra Mantovano e Cremonese.

Riguardo le precipitazioni, come già accennato sono da segnalare ben pochi episodi, carichi però di temporali brevi e violenti, che hanno colpito in particolare la pedemontana tra Varesotto e Brianza, dove si sono accumulati fino a 130-180 mm. In aperta pianura il totale oscilla attorno ai 40-70 mm.

cominciato a scaldarsi alcune settimane prima del dovuto.

Le temperature sono risultate normali o leggermente al di sotto della media solo in Finlandia, nella parte orientale di Svezia e Norvegia, in Bielorussia e su parte delle Repubbliche Baltiche in genere.

Per quanto riguarda la pioggia, c'è stata una distribuzione molto irregolare degli accumuli, anche se le aree della Norvegia, così come Inghilterra, Francia e coste atlantiche iberiche hanno visto piogge piuttosto abbondanti.

La siccità ha invece iniziato a farsi sentire in maniera marcata nell'Est Europa in genere e sulle coste mediterranee.

In Italia si sono contati alcuni passaggi di perturbazioni, che però nella maggior parte dei casi si sono risolti con forti raffiche di vento, oppure con piogge sì violente e abbondanti, ma troppo brevi per rimpinguare le falde acquifere e le sorgenti dei fiumi.

In generale, come si vede dalla mappa, sulla nostra Penisola ha piovuto molto poco, specie sul versante tirrenico e le due Isole Maggiori, dove in certe zone

## 2. Mappe commentate dei principali parametri meteorologici

### 2.1. Temperature

Il mese di maggio ha visto temperature ben superiori alla norma climatica nonostante i primi giorni del mese siano stati caratterizzati da temperature piuttosto basse specialmente al primo mattino. La media degli estremi inferiori si è attestata su valori di  $+13^{\circ}/+15^{\circ}\text{C}$  in pianura con la minima più bassa registrata presso la stazione di Peghera di Taleggio (BG) con  $+0.2^{\circ}\text{C}$  rilevata il giorno 2. La temperatura media mensile è risultata dell'ordine dei  $+17^{\circ}/+20^{\circ}\text{C}$  in pianura, con temperature massime mensili che hanno superato i  $+34^{\circ}\text{C}$  su alcune zone della pianura meridionale e lungo il fondovalle Valtellinese (temperatura più elevata del mese registrata a Sondrio (SO), Gambara (MN), Persico Dosimo (CR) e Cremona (CR) pari a  $34.7^{\circ}\text{C}$  rilevata il giorno 30). Si riportano di seguito le mappe della temperatura minima estrema mensile (fig. 2), ossia la temperatura più bassa registrata nel mese, la media delle minime (fig. 3), la temperatura media mensile (fig. 4), la media delle massime (fig. 5) e gli estremi massimi del mese (fig.6).

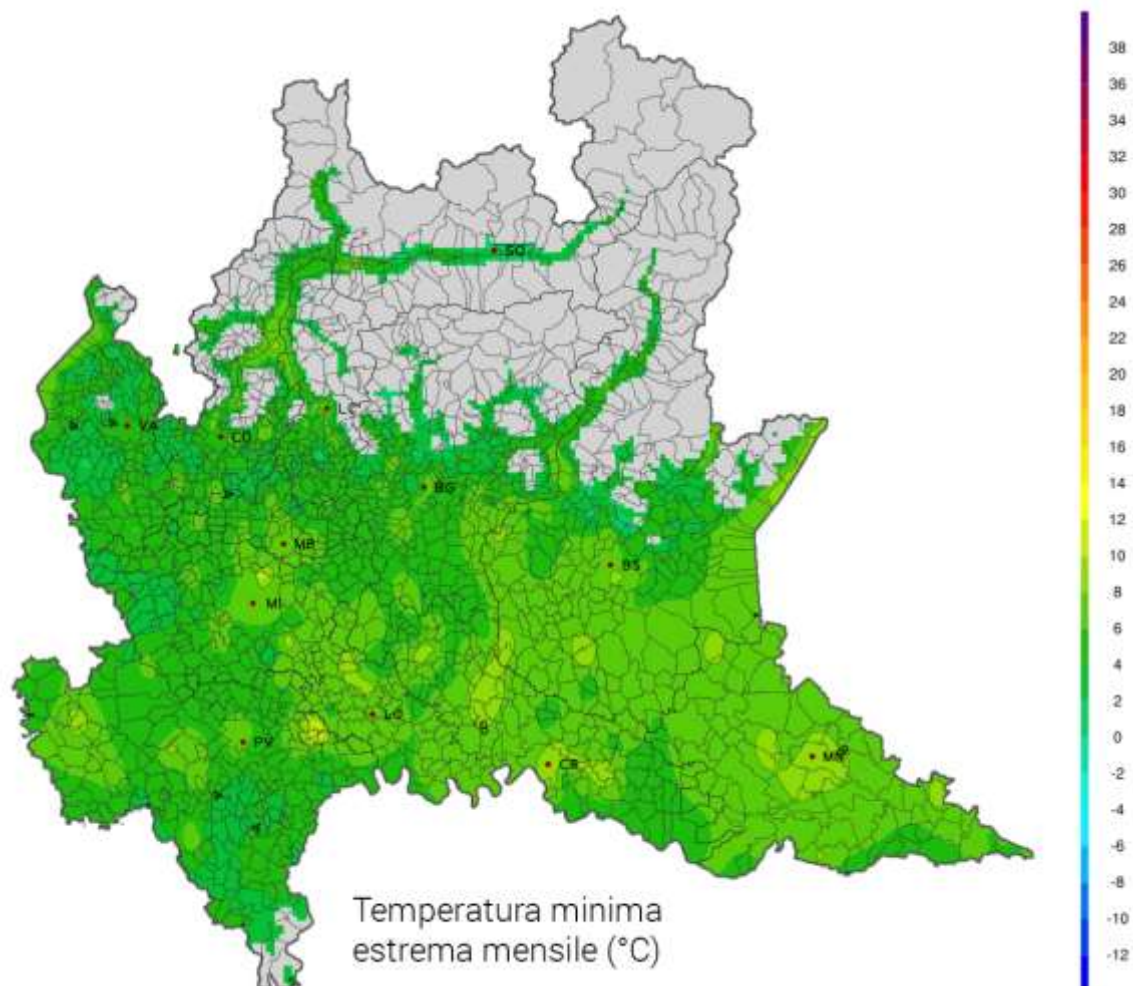


Figura 2: Temperatura minima estrema del mese.

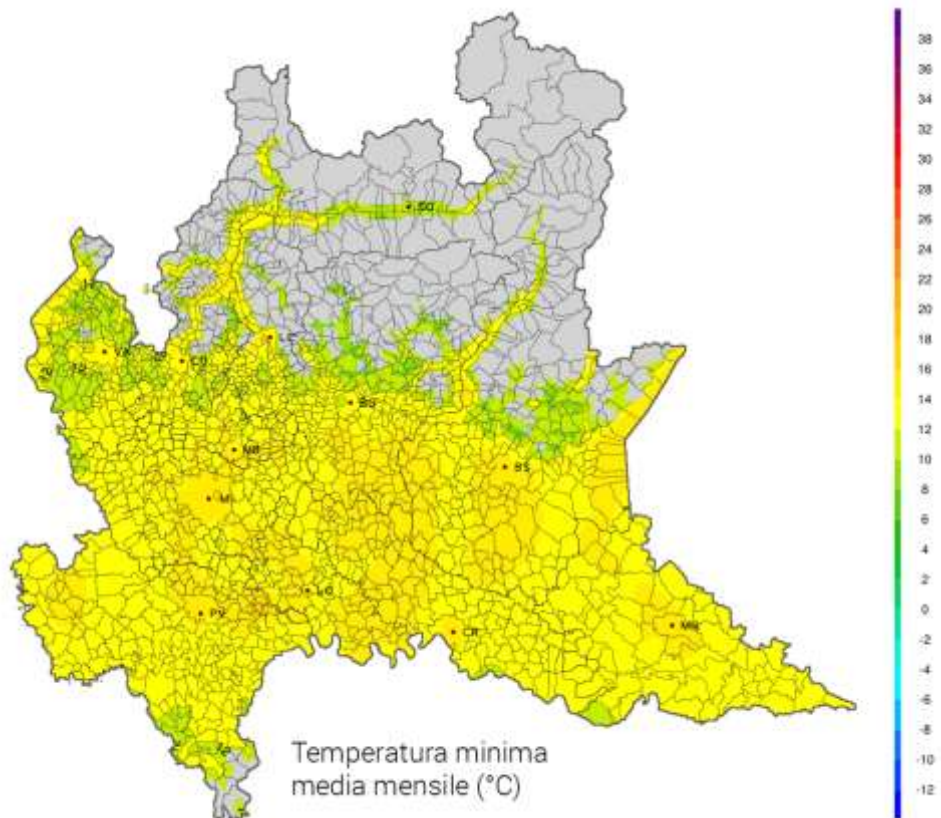


Figura 3: Temperatura minima media del mese.

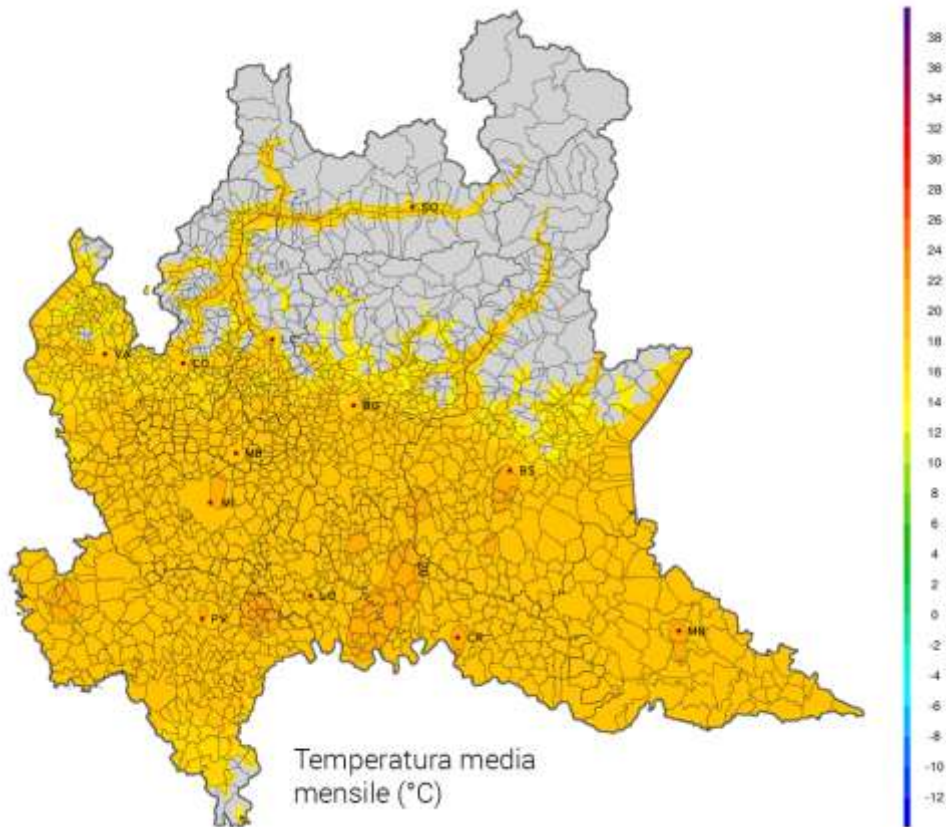


Figura 4: Temperatura media del mese.

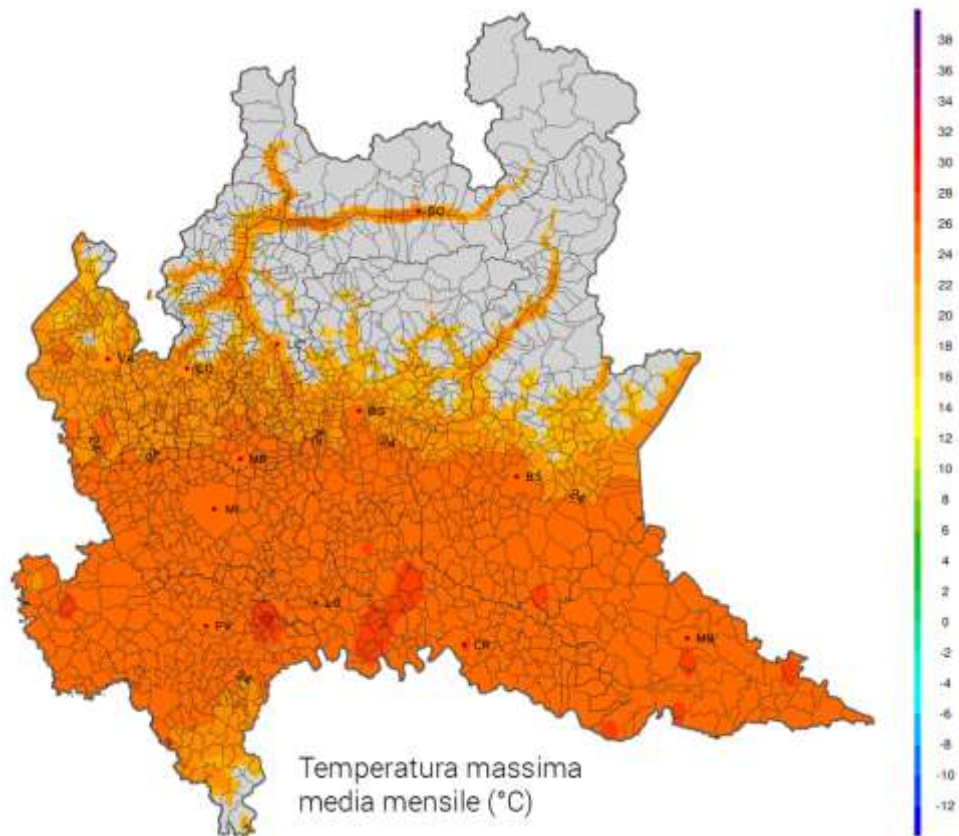


Figura 5: Temperatura massima media del mese.

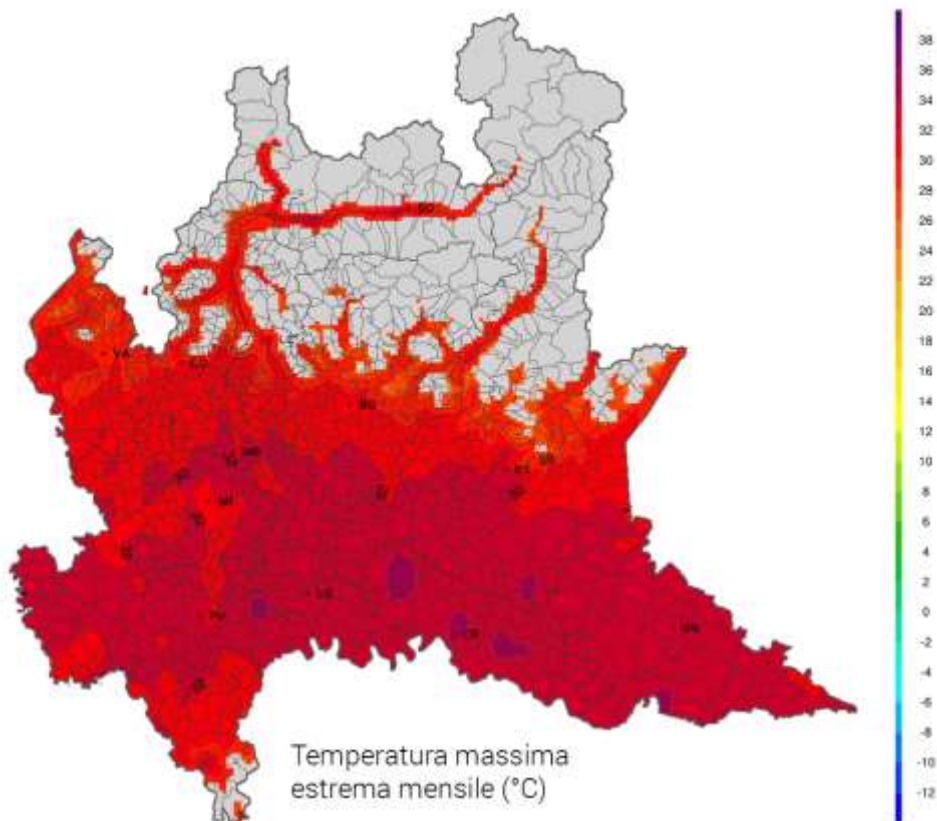


Figura 6: Temperatura massima estrema del mese.

## 2.2. Precipitazioni

Dal punto di vista precipitativo il mese di maggio ha visto accumuli moderati, localmente abbondanti, lungo le alte pianure centro-occidentali con totali mensili ben superiori ai 100mm; sulle zone di pianura, invece, gli accumuli sono risultati generalmente scarsi, in particolare tra Cremonese e Mantovano ove persistono condizioni di perdurante siccità. La cumulata mensile più elevata è stata rilevata a Alzano Lombardo (BG) pari a 209.6 mm. Gli accumuli massimi in 24 e 72 ore sono riportati rispettivamente in figura 8 e 9.

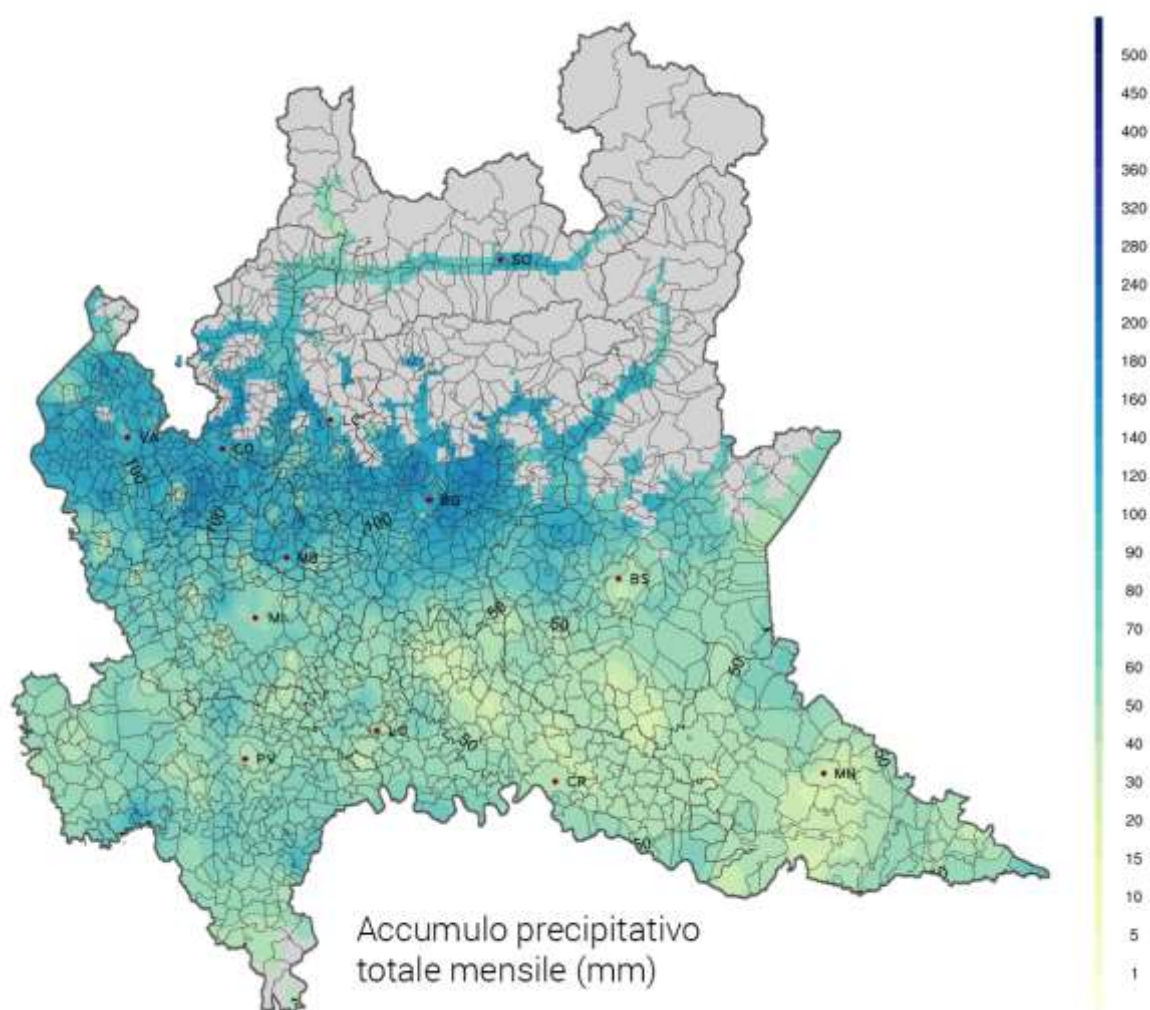


Figura 7: Precipitazione totale rilevata nel mese.

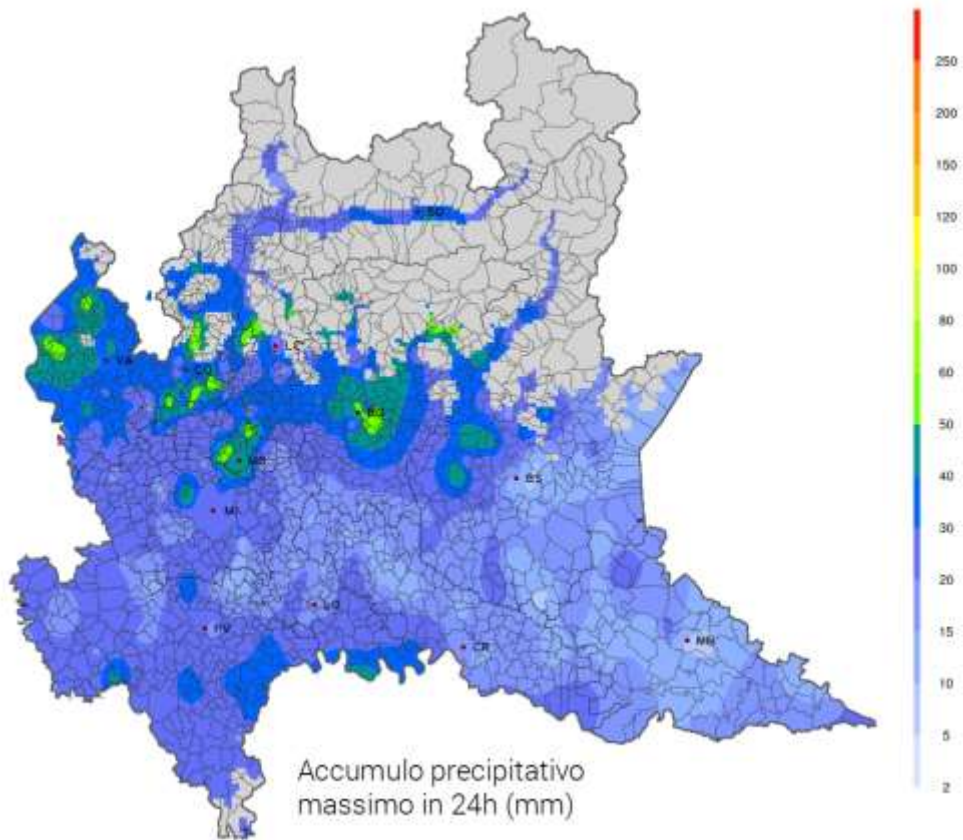


Figura 8: Precipitazione massima in 24h rilevata nel mese.

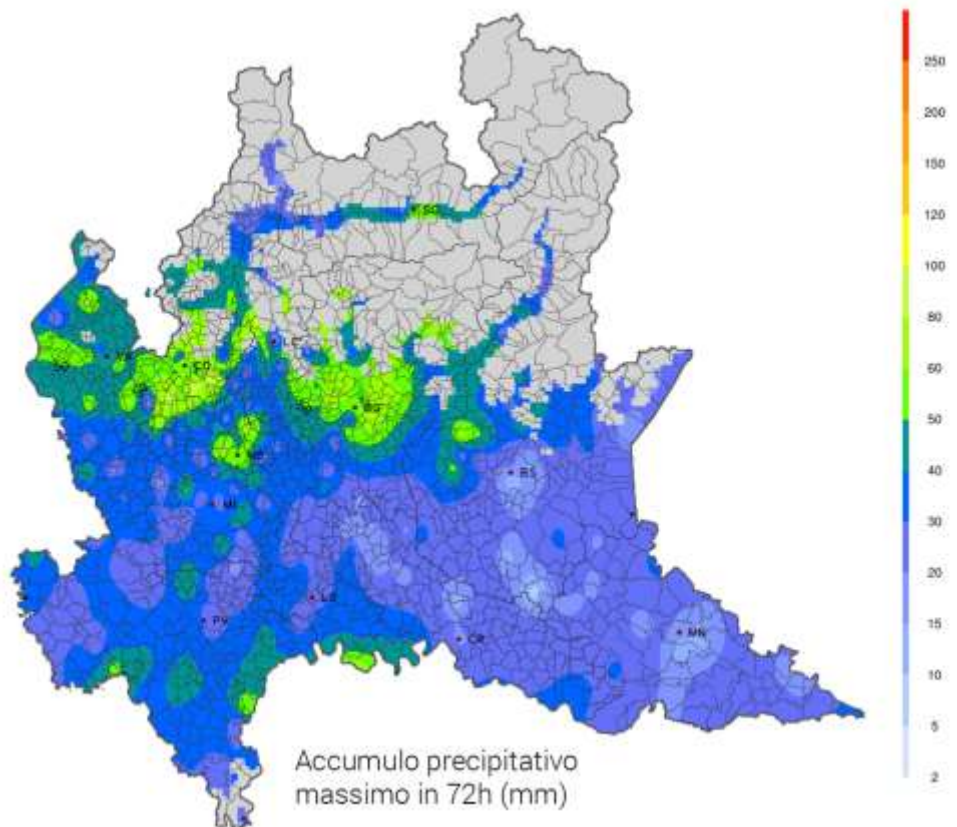


Figura 9: Precipitazione massima in 72h rilevata nel mese.



### 3. Mappe commentate di superamento soglia

In questo capitolo si propongono le elaborazioni grafiche del numero di giorni in cui si è verificato il superamento delle soglie di alcune avversità meteorologiche sull'area regionale d'interesse agricolo. Le avversità meteorologiche elaborate per il mese di maggio 2017, e relative soglie trigger, sono riassunte in tabella 1.

Avversità	Variabile meteorologica e valori trigger
<b>Eccesso di pioggia</b>	Accumulo precipitativo $\geq 80\text{mm}$ in 72h
<b>Vento forte</b>	Velocità del vento a 10m $\geq 50\text{km/h}$ (14 m/s)
<b>Gelo e Brina</b>	Temperatura dell'aria a 2m $\leq 0^\circ\text{C}$
<b>Sbalzo termico</b>	Differenza della temperatura dell'aria a 2m (min e max) $\geq 10^\circ\text{C}$ rispetto alla media dei 3gg precedenti

Tabella 1: Avversità meteorologiche elaborate e soglie trigger di riferimento.

#### 3.1. Eccesso di pioggia

Gli eventi temporaleschi che hanno interessato le alte pianure centro-occidentali hanno portato a locali superamenti della soglia degli 80 mm/72h in particolare tra le province di Lecco e Como (fig. 10).

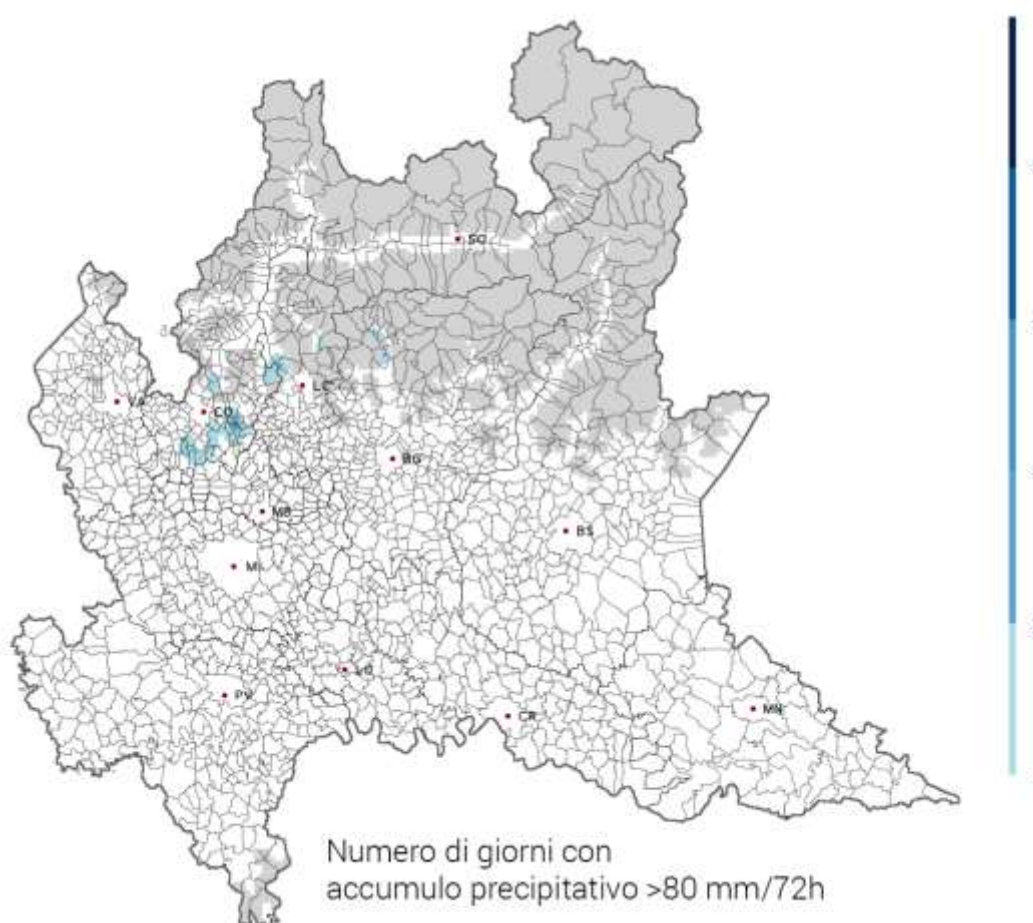


Figura 10: Numero di giorni in cui si è superata la soglia degli 80mm/72h di precipitazione.

### 3.2. Vento forte

Il mese di maggio non ha visto episodi di vento forte diffusi bensì, superamenti di soglia dei 50 km/h di raffica massima di vento giornaliera, sono stati legati principalmente a fenomeni temporaleschi generalmente localizzati (fig. 11).

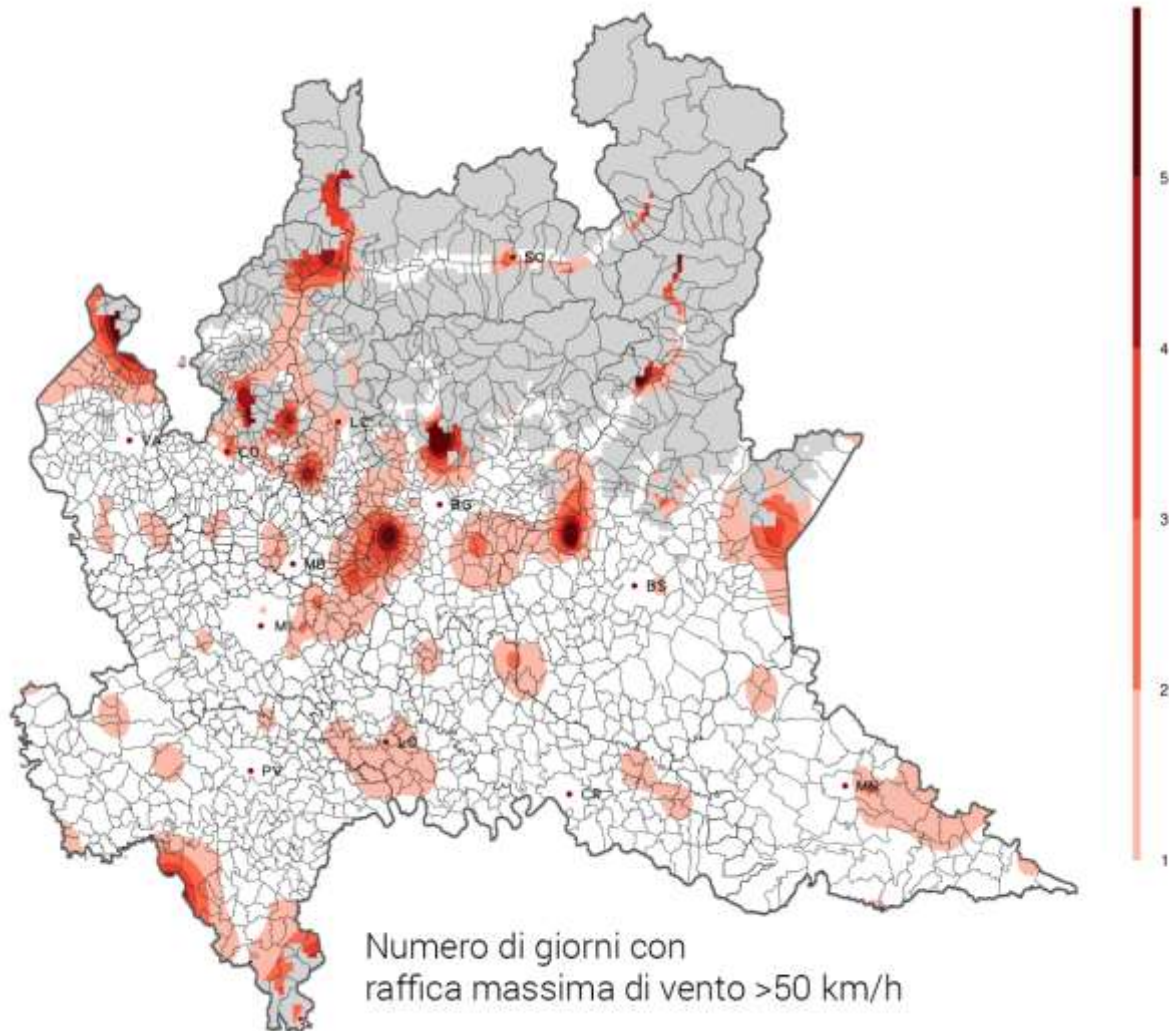


Figura 11: Numero di giorni in cui si è superata la soglia dei 50km/h di raffica massima di vento.

### 3.3. Gelo e brina

Locali gelate si sono osservate ad inizio mese lungo alcuni fondovalle alpini; temperature sempre superiori allo zero altrove (fig. 12).

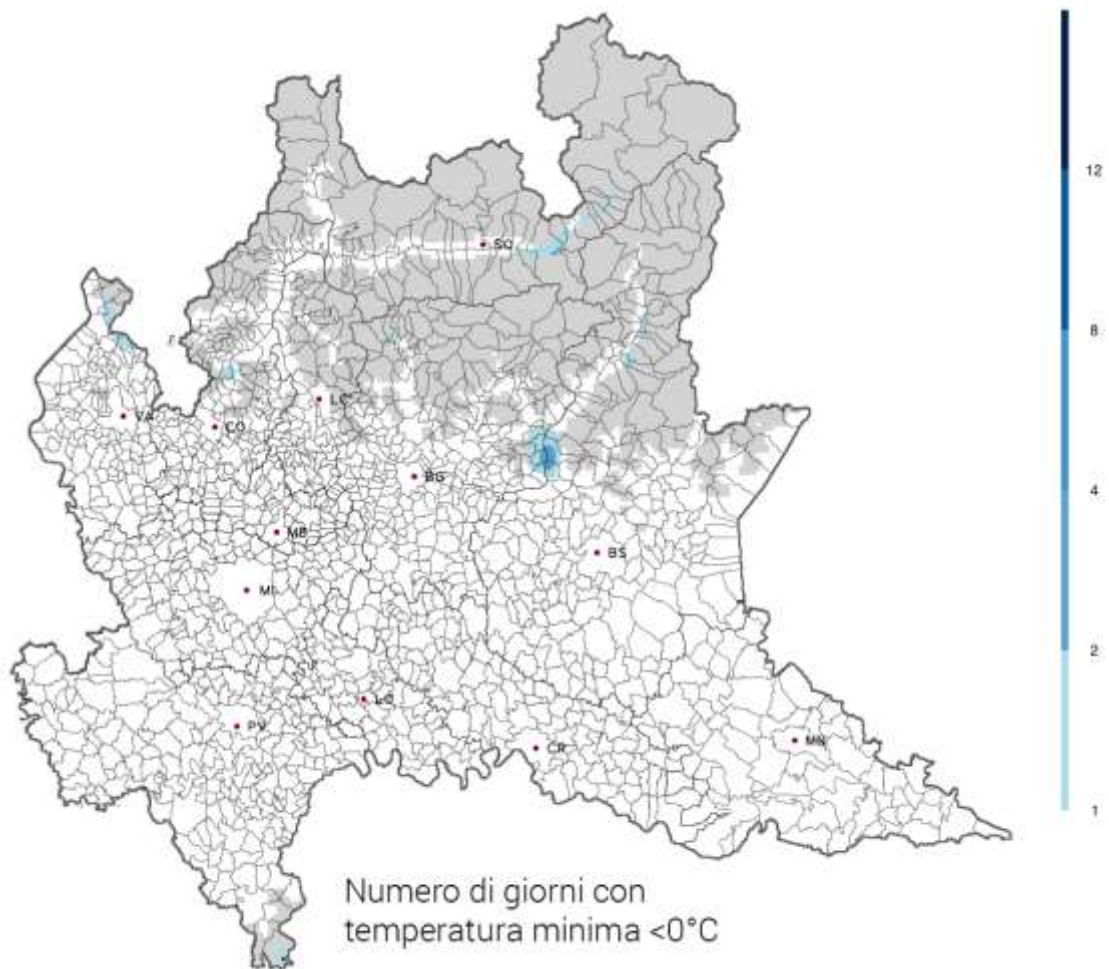


Figura 12: Numero di giorni in cui si è osservata una temperatura minima  $<0^{\circ}\text{C}$ .

### 3.4. Sbalzo termico

Nel corso del mese si sono osservati sbalzi termici localizzati e piuttosto sporadici (fig. 13).

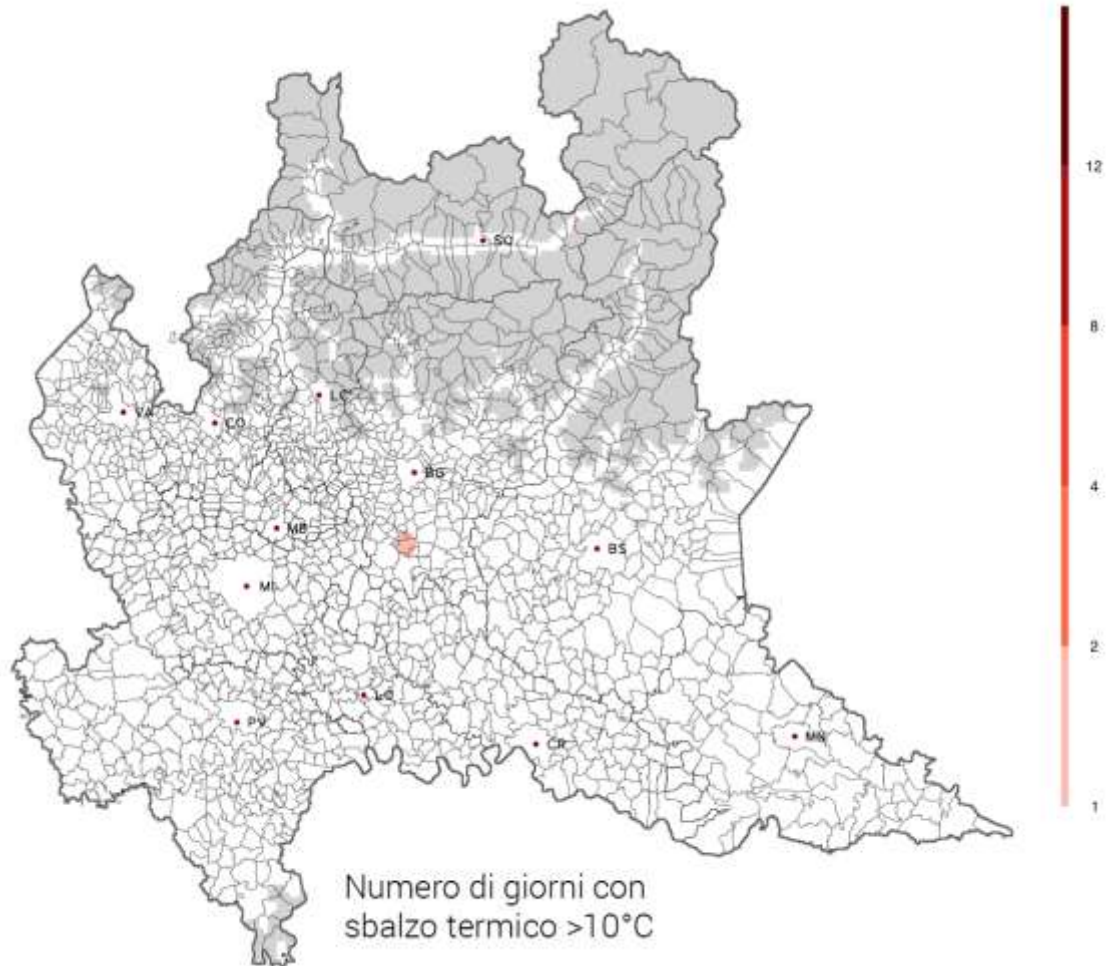


Figura 13: Numero di giorni in cui si è osservato uno sbalzo termico  $\geq 10^{\circ}\text{C}$ .

## 4. Dati meteorologici

In questo capitolo si riportano le tabelle riassuntive dei parametri meteorologici e dei superamenti soglia rilevati dalle stazioni meteo appartenenti alla rete ARPA Lombardia più rappresentative poste a quote inferiori agli 800m.

### 4.1. Provincia di Bergamo

Stazione	Tmin estrema (°C)	Tmin media (°C)	Tmedia (°C)	Tmax media (°C)	Tmax estrema (°C)	N° gg Tmax >36°C	N° gg Tmin <0°C	N° gg Sbalzo >10°C	Pioggia mese (mm)	Massimo pioggia 24h (mm)	Massimo pioggia 72h (mm)	N° gg pioggia >80 mm/72h
Albino (Fiobbio)	3.9	10.7	16.9	23.1	29.9	0	0	0	185.9	43.7	61.7	0
Almenno San Bartolomeo	6.8	13.7	18.4	23.2	30.3	0	0	0	147.8	36.0	64.6	0
Alzano Lombardo	4.3	12.5	18.0	23.4	30.5	0	0	0	209.6	51.3	76.2	0
Ambivere	3.4	11.8	17.7	23.6	30.6	0	0	0	153.1	45.2	64.3	0
Berbenno	2.5	11.2	15.8	20.7	27.3	0	0	0	139.2	32.3	47.5	0
Berbenno	5.0	11.9	16.6	21.4	27.8	0	0	0	134.3	36.1	54.9	0
Bergamo - Stezzano	7.1	14.6	19.7	24.8	31.8	0	0	0	52.8	13.8	21.2	0
Bergamo - Torre Boldone	6.8	13.2	18.1	23.5	30.4	0	0	0	68.6	23.6	38.0	0
Bergamo - v.Goisis	6.0	12.5	17.5	23.0	30.3	0	0	0	86.2	58.4	58.4	0
Bergamo Loreto	2.8	11.3	18.0	24.8	31.4	0	0	0	118.4	40.4	51.1	0
Bergamo Stadio	3.9	12.6	18.2	23.8	31.3	0	0	0	183.0	50.0	54.6	0
Brignano G. d'A.	3.9	15.2	19.7	24.7	34.3	0	0	1	91.8	24.9	30.2	0
Briolo di Ponte San Pietro	4.6	13.1	18.5	24.0	31.8	0	0	0	132.7	48.8	68.6	0
Calvenzano	5.1	14.7	19.8	25.0	33.0	0	0	0	66.1	16.3	26.2	0
Casnigo - via Campo Sportivo	4.5	11.6	17.0	22.1	29.2	0	0	0	55.8	17.2	25.8	0
Cenate Sopra	3.4	11.7	17.3	22.9	29.9	0	0	0	175.2	47.5	72.9	0
Cene	2.9	10.6	16.4	22.3	29.2	0	0	0	178.0	43.4	56.2	0
Costa Volpino	6.7	14.6	19.5	24.6	31.6	0	0	0	57.6	21.2	21.2	0
Costa Volpino	4.7	13.2	18.4	23.6	31.1	0	0	0	127.9	43.9	49.5	0
Filago	3.9	12.8	18.4	23.9	31.1	0	0	0	94.1	23.9	42.2	0
Fiobbio di Albino	4.1	10.3	16.6	22.5	29.4	0	0	0	179.1	40.9	54.6	0
Fontanella	5.2	13.9	19.1	24.4	31.8	0	0	0	53.4	18.5	23.3	0
Gandellino - Grabiasca	1.0	8.7	13.7	19.2	26.6	0	0	0	20.0	7.2	9.0	0
Geromina di Treviglio	3.8	12.8	18.9	24.7	32.0	0	0	0	102.7	19.3	26.7	0
Gorno 750m	2.0	9.9	15.2	20.6	27.0	0	0	0	157.1	45.2	56.2	0

Leffe	4.3	9.9	16.4	22.7	29.1	0	0	0	156.8	35.5	51.5	0
Mapello centro	3.6	12.4	17.8	23.1	31.1	0	0	0	160.4	39.9	52.9	0
Mapello Stadio	6.2	13.1	18.2	23.2	30.3	0	0	0	121.8	30.7	49.0	0
Mozzanica	5.7	14.8	19.9	25.0	32.6	0	0	0	46.9	14.7	18.5	0
Mozzo Borghetto	3.9	12.9	18.0	23.1	31.3	0	0	0	131.8	46.2	62.4	0
Mozzo fraz. Pascoletto	3.9	13.0	18.3	23.7	31.2	0	0	0	120.7	41.4	59.9	0
Olmo al Brembo	1.2	8.7	14.9	20.7	28.6	0	0	0	153.0	43.4	71.6	0
Onore	0.7	8.4	13.9	19.4	26.4	0	0	0	139.5	53.6	65.3	0
Osio Sotto	7.7	14.6	19.1	23.6	30.2	0	0	0	75.6	25.0	25.0	0
Palazzo	2.8	10.9	16.7	22.5	29.4	0	0	0	130.9	27.2	45.8	0
Peghera T.	0.2	8.4	13.6	18.7	26.3	0	0	0	150.9	50.8	65.3	0
Peia 640m	3.1	11.1	15.6	20.0	26.6	0	0	0	123.4	28.2	41.9	0
Piazza Brembana	4.3	9.2	15.3	22.7	29.7	0	0	0	103.2	23.8	32.8	0
Piazza Brembana	4.1	9.6	14.9	21.2	28.4	0	0	0	91.6	22.2	28.2	0
Polaveno 618m	2.2	10.7	15.4	20.2	27.1	0	0	0	97.8	36.8	44.4	0
Ponte San Pietro	5.4	13.4	18.5	23.7	31.3	0	0	0	137.4	42.9	58.1	0
Presezzo	6.8	13.6	18.9	24.1	31.7	0	0	0	119.1	31.0	49.6	0
Ranzanico	5.0	12.5	17.1	21.6	28.6	0	0	0	69.6	21.6	29.8	0
Romano di L.	4.9	14.2	19.6	25.1	32.1	0	0	0	71.8	19.0	24.6	0
Rota d'Imagna	3.8	11.1	16.0	20.8	28.3	0	0	0	54.4	17.0	21.8	0
San Giovanni Bianco	5.2	10.4	16.6	22.6	30.0	0	0	0	126.6	38.0	52.0	0
San Giovanni Bianco - Cornalita	3.3	9.6	15.0	20.4	28.4	0	0	0	75.4	16.6	26.0	0
San Pellegrino Terme	3.0	10.4	15.9	21.3	28.4	0	0	0	117.7	19.6	36.1	0
Sarnico	5.1	13.4	18.2	23.1	30.2	0	0	0	108.0	33.3	40.4	0
Seriate	4.9	13.2	18.4	23.6	30.6	0	0	0	181.1	62.7	76.8	0
Villa d'Ogna (via piave)	3.6	10.4	16.1	21.9	28.9	0	0	0	137.6	57.2	71.4	0

## 4.2. Provincia di Brescia

Stazione	Tmin estrema (°C)	Tmin media (°C)	Tmedia (°C)	Tmax media (°C)	Tmax estrema (°C)	N° gg Tmax >36°C	N° gg Tmin <0°C	N° gg Sbalzo >10°C	Pioggia mese (mm)	Massimo pioggia 24h (mm)	Massimo pioggia 72h (mm)	N° gg pioggia >80 mm/72h
Bagolino 755m	1.7	9.9	14.8	19.8	26.8	0	0	0	97.3	19.0	34.5	0
Bione 600m	4.1	11.9	16.0	20.1	26.9	0	0	0	69.7	19.6	24.7	0
Brandico	6.0	15.2	20.6	25.9	32.7	0	0	0	35.4	17.8	20.6	0
Brescia - ITAS pastori	7.9	14.0	19.7	26.3	33.4	0	0	0	44.2	8.6	17.2	0
Brescia - via Ziziola	8.7	15.8	20.4	24.9	32.4	0	0	0	32.8	10.6	10.8	0
Brescia Chiesanuova	6.0	15.1	20.3	25.4	32.3	0	0	0	42.7	13.2	15.2	0
Brescia Fornaci	6.5	15.3	20.5	25.6	32.4	0	0	0	54.2	18.0	20.4	0
BS Mompiano	4.4	12.7	18.2	23.6	30.3	0	0	0	43.6	10.8	15.4	0
Burago di Muscoline	5.1	14.0	18.7	23.5	30.4	0	0	0	52.0	13.2	21.8	0
Caino	5.8	12.5	16.8	21.0	28.4	0	0	0	53.8	15.8	29.0	0
Capo di ponte	2.4	10.8	17.3	24.0	30.8	0	0	0	58.0	15.6	25.0	0
Castel Mella	5.8	14.4	19.7	25.0	32.2	0	0	0	64.8	20.1	22.6	0
Castenedolo	5.7	14.3	19.0	23.8	31.3	0	0	0	58.9	14.0	19.8	0
Casto	5.1	11.8	15.7	19.5	26.2	0	0	0	121.2	43.8	48.0	0
Cedogno	6.6	12.0	17.0	22.4	28.3	0	0	0	57.0	25.2	32.8	0
Corzano - Bargnano	7.4	12.8	19.1	25.4	33.5	0	0	0	45.0	14.6	23.8	0
Costa di Cazzago San Martino	3.9	12.9	18.6	24.2	31.6	0	0	0	76.6	25.1	26.1	0
Cunettone Salo'	8.6	14.5	18.9	23.0	30.2	0	0	0	70.2	19.0	30.9	0
Darfo - via de Amicis	5.2	12.9	18.3	23.8	31.1	0	0	0	76.2	21.4	23.0	0
Edolo	3.7	8.8	15.1	21.3	26.9	0	0	0	86.6	28.8	29.0	0
Edolo - IPSA Meneghetti	3.1	10.7	16.4	22.3	28.5	0	0	0	84.4	21.6	21.6	0
Edolo 660m	2.2	10.1	15.9	21.8	28.3	0	0	0	126.1	36.8	45.4	0
Esine	2.9	11.4	16.8	22.0	28.6	0	0	0	112.1	31.7	39.6	0
Gambara	8.0	13.7	19.7	26.5	34.7	0	0	0	17.4	7.6	8.0	0
Gavardo	5.7	13.1	18.2	23.3	29.7	0	0	0	59.1	11.4	19.8	0
Leno	6.1	14.4	19.5	24.7	31.9	0	0	0	26.3	11.2	12.5	0
Manerbio	9.5	14.7	20.2	25.7	33.9	0	0	0	44.2	21.8	26.4	0

Mazzano	5.2	13.8	18.8	23.8	31.3	0	0	0	68.2	17.0	19.8	0
Montichiari	7.4	13.8	19.6	25.3	33.2	0	0	0	55.8	19.4	32.6	0
Nave	5.5	12.5	18.3	24.0	30.9	0	0	0	55.4	9.4	17.0	0
Niardo	4.8	12.3	17.4	22.6	29.2	0	0	0	72.3	20.3	27.1	0
Noffo 792m	1.6	9.8	14.1	18.6	26.5	0	0	0	99.2	25.9	41.4	0
Ome	4.7	13.3	18.6	23.8	30.9	0	0	0	104.3	46.0	50.6	0
Paderno Fr.	4.9	13.7	19.2	24.7	31.9	0	0	0	103.8	50.2	53.2	0
Pallazolo sull'Oglio	8.1	14.5	19.1	23.7	31.1	0	0	0	84.8	25.8	30.8	0
Piancogno 650m	2.9	11.2	15.8	20.5	26.9	0	0	0	108.4	37.6	42.7	0
Pieve di Lumezzane	1.9	10.2	15.6	21.0	27.9	0	0	0	109.6	40.9	46.2	0
Piubega	5.7	13.3	19.0	24.8	32.6	0	0	0	43.7	14.5	20.1	0
Pozzolengo	6.1	13.0	18.9	24.8	32.3	0	0	0	57.4	16.0	24.1	0
Prevalle	4.6	13.0	18.2	23.5	30.7	0	0	0	61.8	12.4	20.8	0
Provaglio d'Iseo	6.6	14.4	19.1	23.9	31.0	0	0	0	155.4	50.3	67.0	0
Provezze di Provaglio d'Iseo	5.3	12.9	18.1	23.3	30.2	0	0	0	116.0	45.6	55.2	0
S.Felice del B.	7.0	14.4	19.1	23.9	31.2	0	0	0	51.8	14.5	26.9	0
S.Gervasio	5.5	14.3	19.8	25.3	32.8	0	0	0	47.9	24.9	25.2	0
Sale Marasino	5.9	13.8	18.4	23.4	30.5	0	0	0	93.6	24.4	34.3	0
Sarnico_s	8.0	14.2	19.2	24.3	32.6	0	0	0	80.6	18.4	36.4	0
Sellero	3.9	11.6	16.8	22.3	29.0	0	0	0	91.5	27.9	35.8	0
Toscolano Maderno	7.8	15.1	19.1	23.1	30.9	0	0	0	40.0	10.4	16.0	0
Tremosine 620m	4.9	12.4	16.3	20.0	25.9	0	0	0	41.7	9.7	13.9	0
Vallio Terme	4.9	10.8	16.7	22.4	29.4	0	0	0	80.4	16.5	31.5	0
Vestone	2.6	9.8	16.3	22.4	30.2	0	0	0	84.9	20.3	30.5	0
Villanuova sul Clisi	4.6	12.1	17.4	22.6	30.1	0	0	0	81.8	22.1	33.5	0



### 4.3. Provincia di Como

Stazione	Tmin estrema (°C)	Tmin media (°C)	Tmedia (°C)	Tmax media (°C)	Tmax estrema (°C)	N° gg Tmax >36°C	N° gg Tmin <0°C	N° gg Sbalzo >10°C	Pioggia mese (mm)	Massimo pioggia 24h (mm)	Massimo pioggia 72h (mm)	N° gg pioggia >80 mm/72h
Albese	3.2	12.5	18.0	23.8	31.0	0	0	0	143.8	47.8	78.8	0
Albiolo	3.3	12.2	17.2	22.2	28.8	0	0	0	141.3	35.1	53.1	0
Alzate B.za C. Sp.	2.6	11.7	17.4	23.3	30.4	0	0	0	174.1	64.3	95.5	2
Alzate Brianza	6.0	13.1	18.2	22.9	30.2	0	0	0	140.4	60.7	95.3	2
Alzate Scuole Medie	2.5	11.6	17.2	22.8	30.3	0	0	0	196.7	82.3	121.7	3
Anzano del Parco	2.3	12.3	17.4	22.4	29.9	0	0	0	89.3	22.1	36.0	0
Barni	3.1	8.8	14.5	19.5	27.2	0	0	0	81.3	27.7	29.9	0
Beregazzo con Figliaro	3.6	12.4	17.2	21.7	28.9	0	0	0	132.9	32.3	53.3	0
Bulgarograsso	2.0	10.7	16.8	23.0	29.9	0	0	0	157.0	38.1	71.1	0
Cadorago	4.0	12.4	17.8	23.1	30.7	0	0	0	201.6	57.9	99.6	2
Cantu' - Cantu' Asnago	6.0	11.1	17.8	24.3	32.5	0	0	0	100.0	42.4	43.4	0
Capiago Intimiano	5.7	13.2	17.8	22.4	29.9	0	0	0	140.6	48.2	83.2	2
Caraniso di Torno	5.3	13.3	18.4	24.2	30.6	0	0	0	155.1	65.3	84.9	2
Carimate Vedroni	1.8	11.1	17.7	24.1	31.6	0	0	0	189.8	61.0	93.8	2
Caslino al Piano	3.8	12.4	17.9	23.3	30.7	0	0	0	198.8	53.8	92.9	2
Caslino d'Erba	6.6	11.4	17.2	23.0	30.9	0	0	0	86.4	28.0	28.0	0
Casnate con B.	3.6	12.0	17.6	23.2	30.4	0	0	0	154.6	37.1	64.3	0
Cirimido	3.6	12.4	17.8	23.3	30.3	0	0	0	199.1	42.7	77.5	0
Como - Villa Gallia	6.2	14.0	19.4	25.6	32.3	0	0	0	97.6	27.6	32.6	0
Como - Villa Geno	6.7	14.4	19.0	23.7	31.6	0	0	0	83.0	23.8	26.8	0
Como Breccia	5.6	12.6	17.6	22.5	28.9	0	0	0	137.5	31.0	59.7	0
Como Camerlata	5.3	13.8	18.8	23.8	31.6	0	0	0	137.0	29.0	57.4	0
Como Citta' Murata	5.7	14.2	19.3	24.4	32.6	0	0	0	138.4	34.3	64.5	0
Como Depuratore	6.6	14.1	19.0	24.0	30.3	0	0	0	143.6	31.5	62.5	0
Como Garibaldina	5.4	13.8	18.1	22.5	29.2	0	0	0	129.8	27.9	50.0	0
Como Lago	6.8	14.0	19.0	24.4	30.9	0	0	0	146.0	36.6	65.8	0
Como Rebbio	4.2	12.1	17.9	23.3	30.4	0	0	0	122.4	24.1	43.1	0
Como Sagnino	4.4	13.1	18.0	23.0	29.5	0	0	0	163.7	36.8	68.0	0

Como Trecallo	3.9	12.5	17.8	23.1	30.5	0	0	0	128.9	32.8	54.6	0
Como Universita'	4.7	13.4	18.8	24.3	31.7	0	0	0	127.8	31.2	58.1	0
Dongo	4.7	13.2	17.7	22.5	29.6	0	0	0	87.4	22.6	30.8	0
Erba	7.0	14.1	19.3	24.5	33.6	0	0	0	58.0	24.8	25.0	0
Erba	6.7	14.3	18.8	23.2	30.5	0	0	0	106.0	26.4	69.8	0
Erba centro	4.7	13.8	18.7	23.6	30.6	0	0	0	126.4	40.9	63.8	0
Fenegro'	5.8	12.9	19.0	25.5	32.2	0	0	0	150.8	42.1	72.1	0
Gera Lario	4.5	13.1	18.2	23.4	29.8	0	0	0	68.4	23.4	30.7	0
Gravedona Ospedale	5.0	13.5	17.6	21.8	28.9	0	0	0	78.1	18.8	27.2	0
Inverigo	2.0	11.3	17.3	23.2	30.7	0	0	0	112.1	24.6	38.4	0
Lambrugo	7.4	12.0	18.6	25.5	33.0	0	0	0	58.2	21.0	21.0	0
Lecco San Giovanni	7.7	14.3	19.1	24.0	30.4	0	0	0	75.5	34.0	51.0	0
Lenno	4.9	13.7	18.3	23.2	30.4	0	0	0	114.9	33.0	36.8	0
Lipomo	8.4	13.9	19.4	25.5	31.4	0	0	0	63.9	26.9	46.7	0
Lomazzo	3.7	12.4	17.9	23.4	31.1	0	0	0	174.3	41.6	76.9	0
Lurago Marinone	7.4	14.2	18.6	23.2	31.6	0	0	0	16.8	11.8	11.8	0
Mariano Comense depuratore	3.2	10.7	17.3	23.0	30.3	0	0	0	121.5	28.7	36.3	0
Merone depuratore	1.6	10.8	17.2	23.3	30.8	0	0	0	123.5	21.8	43.9	0
Moltrasio	7.4	14.7	18.6	22.8	29.2	0	0	0	142.3	46.2	67.5	0
Olgiate Comasco	4.0	11.1	17.1	22.7	30.0	0	0	0	143.5	35.1	55.3	0
Orsenigo	6.2	12.8	17.7	22.6	30.7	0	0	0	139.2	47.4	91.8	2
Ossuccio	5.7	14.1	18.7	23.3	30.8	0	0	0	98.5	22.1	35.5	0
Porlezza	3.4	12.1	17.7	23.6	31.4	0	0	0	131.7	45.0	61.3	0
Rovenna di Cernobbio	4.8	13.2	18.1	23.2	29.3	0	0	0	159.4	39.4	66.4	0
Valbrona	5.6	11.3	17.6	24.2	30.8	0	0	0	160.8	64.0	86.6	2
Vertemate con Minoprio	5.6	11.6	17.8	24.6	31.7	0	0	0	108.0	39.2	40.0	0
Verzago	1.2	10.3	16.3	22.2	29.5	0	0	0	128.9	36.6	63.5	0
Villa Guardia	3.4	11.7	17.3	22.8	29.9	0	0	0	137.6	29.5	54.9	0

#### 4.4. Province di Cremona e Lodi

Stazione	Tmin estrema (°C)	Tmin media (°C)	Tmedia (°C)	Tmax media (°C)	Tmax estrema (°C)	N° gg Tmax >36°C	N° gg Tmin <0°C	N° gg Sbalzo >10°C	Pioggia mese (mm)	Massimo pioggia 24h (mm)	Massimo pioggia 72h (mm)	N° gg pioggia >80 mm/72h
Casalmaggiore	4.9	13.3	19.1	24.9	32.4	0	0	0	71.6	30.7	40.6	0
Casanova d Offredi	4.9	12.8	19.4	26.0	34.1	0	0	0	41.0	15.6	26.0	0
Castelleone	5.2	13.8	19.3	24.7	31.8	0	0	0	39.1	12.2	16.5	0
Credera Rubb.	5.0	13.1	19.1	25.0	32.6	0	0	0	73.4	26.2	37.6	0
Crema - via XI febbraio	8.6	15.0	20.7	27.2	34.5	0	0	0	28.2	13.8	13.8	0
Crema_- _via_Camporelle	9.4	15.1	20.2	25.6	33.0	0	0	0	51.6	22.6	38.8	0
Cremona - Via Fatebenefratelli	9.7	15.3	20.8	26.2	34.7	0	0	0	43.8	16.4	17.4	0
Cremona Porto	5.1	13.3	19.1	24.9	32.3	0	0	0	49.0	13.5	20.7	0
Cremona	5.2	13.7	19.1	24.5	32.3	0	0	0	37.6	13.0	15.3	0
Barbariga	6.4	14.8	20.2	25.6	33.2	0	0	0	47.3	22.4	24.7	0
Gerre de' Caprioli (Bosco Ex Parmigiano)	9.6	14.5	20.2	25.9	33.9	0	0	0	54.3	15.8	22.8	0
Offanengo	5.5	14.3	19.6	24.9	32.5	0	0	0	31.5	13.7	16.7	0
Olmeneta	5.2	13.6	19.0	24.6	33.0	0	0	0	34.3	13.0	13.5	0
Persico Dosimo	8.6	13.5	19.6	25.9	34.7	0	0	0	38.2	22.4	24.0	0
Pessina C.	5.7	13.1	19.0	24.9	33.1	0	0	0	44.6	18.2	22.6	0
Piadena	4.7	13.6	19.4	25.1	32.8	0	0	0	39.5	11.2	22.4	0
Pieve San Giacomo	9.4	13.1	19.5	26.0	34.5	0	0	0	41.4	16.2	19.8	0
Rivolta d' Adda	7.7	13.3	19.4	25.6	33.4	0	0	0	47.6	14.4	21.0	0
S.Giov. in Croce	5.8	13.6	19.3	25.1	32.6	0	0	0	45.8	19.0	27.7	0
Soncino	9.3	14.2	19.5	24.7	32.4	0	0	0	57.6	23.2	36.2	0
Cadilana di Corte Palasio	4.7	13.1	19.1	25.0	32.2	0	0	0	47.9	14.0	24.2	0
Capergnanica	5.1	13.7	19.5	25.4	33.6	0	0	0	53.4	19.0	21.0	0
Casalpusterlengo	5.7	14.4	19.6	24.8	32.2	0	0	0	54.2	24.8	38.0	0
Castelnuovo Bocca d'Adda	7.9	14.0	19.5	24.8	33.0	0	0	0	60.6	35.6	43.0	0
Cavenago d' Adda	7.6	12.9	19.1	25.6	33.7	0	0	0	45.8	14.2	25.2	0
Codogno	8.0	14.5	21.0	27.6	33.6	0	0	0	52.9	27.4	37.8	0
Lodi (San Bernardo)	8.4	14.4	19.8	25.1	33.3	0	0	0	63.1	15.2	29.5	0

Lodi (viale Pavia)	8.3	14.7	19.5	24.3	31.6	0	0	0	82.8	24.4	39.6	0
S.Angelo	4.8	13.3	19.2	25.0	31.9	0	0	0	67.5	19.6	38.4	0
S.Angelo Lodigiano	7.2	13.7	19.5	25.4	33.4	0	0	0	53.8	19.4	35.4	0

## 4.5. Provincia di Lecco

Stazione	Tmin estrema (°C)	Tmin media (°C)	Tmedia (°C)	Tmax media (°C)	Tmax estrema (°C)	N° gg Tmax >36°C	N° gg Tmin <0°C	N° gg Sbalzo >10°C	Pioggia mese (mm)	Massimo pioggia 24h (mm)	Massimo pioggia 72h (mm)	N° gg pioggia >80 mm/72h
Abbadia Lariana	5.2	13.6	18.2	22.7	29.8	0	0	0	172.2	59.9	86.6	2
Barzago	3.3	12.4	17.6	22.9	30.2	0	0	0	126.7	40.9	40.9	0
Barzio	2.9	10.0	15.1	20.0	26.9	0	0	0	174.8	60.6	85.9	1
Bevera di Sirtori	3.2	12.5	17.7	23.1	30.3	0	0	0	125.2	36.8	36.8	0
Bonzeno Bellano	3.7	12.1	17.2	22.2	29.2	0	0	0	100.9	26.2	38.9	0
Casatenovo - suolo	6.3	13.4	18.8	24.5	32.1	0	0	0	46.0	16.0	22.6	0
Cernusco Lomb.	3.7	12.9	18.7	24.5	31.3	0	0	0	112.4	31.2	34.0	0
Cortenuova	3.0	9.8	16.4	23.2	31.7	0	0	0	40.4	14.6	17.8	0
Cortenuova di Monticello B.za	3.2	10.8	17.4	23.4	30.7	0	0	0	133.9	44.7	44.7	0
Dervio Lago	5.9	13.6	17.5	21.5	29.6	0	0	0	81.9	20.3	30.7	0
Galbiate	4.8	13.4	17.9	22.3	29.3	0	0	0	137.8	32.8	52.4	0
Garlate	5.4	12.7	18.4	23.9	30.6	0	0	0	129.3	37.3	55.1	0
Lecco - Via Sora	6.5	14.4	19.2	23.9	30.9	0	0	0	43.0	14.2	14.2	0
Maggio 790m	0.7	9.5	14.5	19.6	26.4	0	0	0	179.0	63.2	84.6	1
Mandello d. Lario	6.0	14.0	18.6	23.1	30.3	0	0	0	174.5	56.6	77.4	0
Molteno	5.4	11.8	17.9	24.1	31.4	0	0	0	46.6	15.0	23.0	0
Nibionno	6.0	13.7	18.6	23.4	30.9	0	0	0	55.6	22.6	22.8	0
Oliveto Lario	5.6	13.3	18.0	22.8	30.0	0	0	0	111.9	24.6	39.8	0
Osnago	6.5	13.2	18.4	23.7	30.8	0	0	0	92.6	30.5	37.3	0
Perego loc. Galbusera Nera	6.9	14.0	18.2	22.3	29.7	0	0	0	131.0	38.6	38.6	0
Perledo	4.1	12.8	17.5	22.2	29.3	0	0	0	110.1	27.9	42.9	0
Rovagnate fraz. Albareda	3.1	12.0	17.6	23.0	30.1	0	0	0	123.8	33.8	37.1	0
Torre de' Busi (San	5.2	10.7	17.2	23.5	30.4	0	0	0	160.2	41.0	61.8	0

Gottardo)												
Valmadrera	5.8	13.8	18.6	23.4	30.8	0	0	0	160.8	38.4	56.4	0

## 4.6. Provincia di Mantova

Stazione	Tmin estrema (°C)	Tmin media (°C)	Tmedia (°C)	Tmax media (°C)	Tmax estrema (°C)	N° gg Tmax >36°C	N° gg Tmin <0°C	N° gg Sbalzo >10°C	Pioggia mese (mm)	Massimo pioggia 24h (mm)	Massimo pioggia 72h (mm)	N° gg pioggia >80 mm/72h
Asola	6.1	13.9	19.6	25.2	33.3	0	0	0	50.5	18.0	18.8	0
Bigarello	7.4	12.2	19.0	25.6	32.7	0	0	0	38.8	10.8	19.2	0
Borgofr.co s/Po	6.9	13.5	18.7	24.1	31.4	0	0	0	35.8	12.4	14.6	0
Canicossa di M.	6.1	13.0	19.2	25.4	33.4	0	0	0	54.1	17.0	32.0	0
Castel Goffredo	5.9	13.5	19.0	24.5	32.7	0	0	0	38.3	13.2	18.7	0
Castiglione delle Stiviere	9.2	14.8	20.0	25.3	33.4	0	0	0	39.8	12.0	19.0	0
Curtatone Lev.	7.1	14.5	20.1	25.6	32.8	0	0	0	39.2	15.5	25.7	0
Gonzaga - Palidano di Gonzaga	7.5	12.8	19.4	26.2	34.6	0	0	0	24.8	11.0	14.8	0
Gonzaga (Quartiere Canaro)	8.2	13.5	18.8	24.4	31.6	0	0	0	51.8	17.6	24.8	0
Mantova - Lunetta 2	8.6	14.0	19.7	25.7	33.4	0	0	0	30.8	9.4	17.8	0
Mantova - Tridolino	8.8	14.8	19.4	24.0	32.2	0	0	0	26.8	8.4	9.4	0
Mantova (Specola)	9.5	15.3	20.6	25.7	33.5	0	0	0	37.8	8.0	15.4	0
Monzambano	7.8	13.4	18.8	24.2	31.3	0	0	0	53.4	16.2	20.0	0
Monzambano	6.4	13.1	18.9	24.7	32.3	0	0	0	76.9	16.3	24.4	0
Ostiglia	8.5	12.5	19.6	26.7	33.8	0	0	0	45.6	13.4	18.6	0
P.to Mantovano	6.9	14.2	19.6	25.1	31.9	0	0	0	58.0	23.1	23.1	0
Poggio Rusco	4.5	12.4	18.7	25.1	32.9	0	0	0	44.8	16.3	22.4	0
Poggio Rusco (Stoppiaro)	5.6	12.3	18.8	25.5	33.8	0	0	0	56.2	16.8	22.0	0
Rebecca di Guidizzolo	6.1	14.1	19.2	24.4	32.1	0	0	0	65.5	27.9	29.7	0
Rivalta	5.8	13.6	19.3	24.9	32.3	0	0	0	48.0	10.8	19.6	0
Rodigo (Rivalta sul Mincio)	8.9	13.9	19.6	25.3	32.6	0	0	0	41.0	10.2	16.0	0
S.Benedetto Po	7.1	13.5	19.6	25.7	33.8	0	0	0	37.4	12.4	22.6	0
Sabbioneta	8.3	12.6	19.7	26.5	34.4	0	0	0	32.4	14.4	24.0	0
San Martino Argine	6.1	13.5	19.5	25.5	32.8	0	0	0	43.8	14.0	24.8	0

Sermide	9.6	14.7	19.1	23.3	31.2	0	0	0	28.8	13.6	20.4	0
Virgilio - Mantova Cerese	8.0	14.1	20.1	26.6	34.1	0	0	0	28.2	10.6	13.0	0

## 4.7. Provincia di Milano

Stazione	Tmin estrema (°C)	Tmin media (°C)	Tmedia (°C)	Tmax media (°C)	Tmax estrema (°C)	N° gg Tmax >36°C	N° gg Tmin <0°C	N° gg Sbalzo >10°C	Pioggia mese (mm)	Massimo pioggia 24h (mm)	Massimo pioggia 72h (mm)	N° gg pioggia >80 mm/72h
Abbiategrasso	3.4	13.2	18.6	24.1	31.2	0	0	0	70.7	22.4	33.8	0
Arconate	5.6	11.9	18.5	25.3	32.9	0	0	0	41.0	14.6	16.0	0
Battuello di Corbetta	3.1	12.6	18.4	24.2	31.4	0	0	0	70.0	23.6	36.3	0
Buccinasco	7.3	15.1	20.3	25.7	33.2	0	0	0	57.1	17.4	25.0	0
Buccinasco C.na Robbiolo	4.9	13.9	19.2	24.6	32.2	0	0	0	65.8	23.4	38.4	0
Bussero	5.9	13.0	18.6	23.9	30.9	0	0	0	89.9	22.9	40.9	0
Canegrate	4.1	13.7	19.0	24.3	31.6	0	0	0	95.2	23.1	33.8	0
Carpiano (centro)	7.4	14.0	19.5	25.1	32.4	0	0	0	45.4	11.4	21.8	0
Castano Primo	2.3	11.6	17.9	24.2	31.3	0	0	0	100.9	27.9	44.0	0
Castellanza	4.2	13.6	18.4	23.3	30.2	0	0	0	105.3	26.9	36.8	0
Cinisello Balsamo - Parco Nord	6.4	12.7	19.1	25.8	32.7	0	0	0	31.6	13.0	17.2	0
Cislino C.na Molinetto	4.0	13.5	19.1	24.6	32.1	0	0	0	62.1	20.1	29.2	0
Corsico	6.2	14.4	19.5	24.5	31.4	0	0	0	48.2	17.0	22.4	0
Corsico Parco Sud	3.7	13.1	18.5	23.9	30.6	0	0	0	61.5	17.3	28.7	0
Inveruno	3.1	12.8	18.5	24.2	31.1	0	0	0	72.7	26.9	37.8	0
Legnano centro	5.2	14.1	18.7	23.5	30.3	0	0	0	81.1	22.1	30.7	0
Legnano Protezione Civile	4.8	14.0	19.4	25.0	31.9	0	0	0	92.1	21.6	30.2	0
Locate T.	3.2	11.4	17.8	24.1	31.7	0	0	0	68.8	30.2	45.4	0
Marcallo con Casone	2.7	12.4	18.4	24.3	31.8	0	0	0	61.8	18.8	28.2	0
Melzo	4.8	13.7	18.7	23.9	31.8	0	0	0	72.9	18.0	31.5	0
Milano - Lambrate	7.3	14.1	19.6	25.0	32.6	0	0	0	39.6	20.0	22.6	0
Milano - P.zza Zavattari	6.8	14.7	19.5	24.2	31.9	0	0	0	49.2	20.0	22.6	0
Milano - via Juvara	7.5	16.4	20.4	24.4	32.1	0	0	0	46.0	20.6	20.6	0

Milano (Bicocca)	13.0	16.7	21.5	26.2	31.9	0	0	0	44.2	39.4	40.2	0
Milano (Lorenteggio/Primateo)	5.8	15.3	19.4	24.0	31.9	0	0	0	75.0	28.2	30.7	0
Milano Arbe	6.4	15.4	19.8	24.2	31.8	0	0	0	74.0	26.7	31.5	0
Milano Lambrate	5.9	15.0	19.7	24.4	31.7	0	0	0	70.3	25.7	44.5	0
Milano Porta Genova	6.7	15.3	19.7	23.9	31.1	0	0	0	60.4	20.3	37.1	0
Milano San Leonardo	3.1	13.7	19.2	24.6	32.0	0	0	0	103.8	52.8	53.2	0
Motta Visconti	5.2	13.4	19.6	25.9	33.8	0	0	0	42.0	12.8	22.0	0
Nerviano	3.8	13.5	19.0	24.5	31.9	0	0	0	82.4	26.4	38.1	0
Nosate	1.4	10.6	17.6	24.3	31.8	0	0	0	88.6	32.3	41.4	0
Ossona	3.9	13.7	19.0	24.4	31.8	0	0	0	82.6	30.0	40.4	0
Paderno Dugnano	7.7	14.7	19.9	25.0	32.6	0	0	0	36.0	14.6	20.0	0
Peschiera Borromeo (Bellaria)	4.8	13.5	18.6	23.9	32.3	0	0	0	72.7	29.0	42.5	0
Pessano c/B.	4.7	14.1	19.3	24.5	32.7	0	0	0	72.4	15.7	31.2	0
Pieve Emanuele	3.2	12.5	18.2	23.9	31.5	0	0	0	66.9	28.2	41.4	0
Rescaldina	3.2	12.4	17.6	22.9	31.3	0	0	0	86.7	23.4	35.8	0
Robecco sul Naviglio	3.1	12.6	18.8	24.8	31.9	0	0	0	73.3	25.4	35.6	0
Rodano	7.6	13.4	18.7	24.0	32.2	0	0	0	48.4	19.0	25.0	0
Rov. Segrate	5.8	12.7	18.6	23.9	31.6	0	0	0	64.1	22.4	43.7	0
Roveda di Sedriano	3.5	13.2	18.9	24.6	31.9	0	0	0	79.6	28.4	40.1	0
S.Colombano al Lambro	7.0	14.1	19.3	24.6	32.4	0	0	0	37.0	19.6	25.8	0
San Donato Milanese	5.2	14.0	19.1	24.2	31.6	0	0	0	80.7	32.8	47.8	0
Sedriano	4.3	14.0	19.3	24.8	32.1	0	0	0	46.9	20.6	29.5	0
Sesto San Giovanni (Parco Nord)	6.6	13.6	19.2	24.9	32.1	0	0	0	91.3	49.5	50.8	0
Settimo Milanese	4.4	13.9	18.7	23.7	31.3	0	0	0	92.1	32.0	38.6	0
Vimodrone	4.6	13.5	19.0	24.5	32.2	0	0	0	68.7	22.1	43.2	0

## 4.8. Provincia di Monza e della Brianza

Stazione	Tmin estrema (°C)	Tmin media (°C)	Tmedia (°C)	Tmax media (°C)	Tmax estrema (°C)	N° gg Tmax >36°C	N° gg Tmin <0°C	N° gg Sbalzo >10°C	Pioggia mese (mm)	Massimo pioggia 24h (mm)	Massimo pioggia 72h (mm)	N° gg pioggia >80 mm/72h
Agrate Brianza	7.5	14.4	19.2	24.0	32.1	0	0	0	42.4	15.2	25.4	0
Arosio	2.6	11.9	17.7	23.5	31.3	0	0	0	138.3	40.4	42.2	0
Bovisio Masciago	6.8	14.1	19.0	23.9	31.6	0	0	0	84.2	22.6	33.2	0
Carate_Brianza	6.9	14.0	19.1	24.2	32.1	0	0	0	65.0	21.2	24.6	0
Carimate Depuratore	2.4	11.7	17.6	23.6	31.1	0	0	0	111.6	25.1	42.7	0
Ceriano Laghetto	4.8	11.5	17.7	23.4	30.7	0	0	0	98.1	22.6	32.8	0
Cesate	4.0	13.5	18.7	23.9	31.2	0	0	0	85.8	25.9	32.5	0
Cogliate	3.2	13.4	18.9	24.3	31.3	0	0	0	135.1	25.9	44.4	0
Lazzate	6.7	12.6	17.7	22.6	31.0	0	0	0	105.1	18.5	34.9	0
Lentate sul Seveso (Copreno)	5.9	13.2	18.6	23.9	31.6	0	0	0	118.8	27.4	51.8	0
Meda	5.1	12.8	18.3	23.8	31.3	0	0	0	104.2	23.6	42.0	0
Misinto	6.2	13.1	18.8	24.6	32.5	0	0	0	79.6	28.6	28.6	0
Monza	5.2	14.3	19.3	24.2	32.4	0	0	0	101.7	45.7	55.1	0
Monza (Monza Parco)	8.1	13.8	19.2	24.2	31.3	0	0	0	108.0	39.0	45.6	0
Monza (Via Della Robbia)	8.2	14.8	19.8	24.8	32.7	0	0	0	105.1	49.8	58.4	0
Monza (Via Monti e Tognetti)	8.2	13.7	19.1	25.5	32.3	0	0	0	101.8	42.6	48.8	0
Nova Milanese	4.4	13.6	19.0	24.4	32.0	0	0	0	129.7	55.6	66.0	0
Paina di Giussano	3.8	13.5	18.9	24.3	31.8	0	0	0	106.0	21.8	39.1	0
Seregno (Centro)	3.5	13.9	18.7	23.5	31.1	0	0	0	119.6	32.0	44.2	0
Seregno (ovest)	6.1	13.6	18.3	23.0	30.5	0	0	0	63.8	19.2	28.0	0
Trezzano Rosa	5.3	14.5	19.3	24.2	32.7	0	0	0	79.3	15.7	28.4	0
Villasanta	5.9	13.5	18.9	24.3	32.1	0	0	0	123.4	40.8	56.6	0



## 4.9. Provincia di Pavia

Stazione	Tmin estrema (°C)	Tmin media (°C)	Tmedia (°C)	Tmax media (°C)	Tmax estrema (°C)	N° gg Tmax >36°C	N° gg Tmin <0°C	N° gg Sbalzo >10°C	Pioggia mese (mm)	Massimo pioggia 24h (mm)	Massimo pioggia 72h (mm)	N° gg pioggia >80 mm/72h
Broni	3.8	13.2	18.8	24.4	31.5	0	0	0	68.4	31.8	39.0	0
Cambio' di Gambarana	4.1	12.6	18.7	24.8	32.1	0	0	0	79.1	27.2	43.7	0
Canevino	5.0	13.3	18.2	23.2	31.5	0	0	0	42.8	18.2	23.0	0
Canneto Pavese	5.3	13.3	18.3	23.2	30.8	0	0	0	67.3	34.8	42.9	0
Casarile	5.0	14.5	19.9	25.3	32.7	0	0	0	86.8	36.6	50.3	0
Casorate Primo	3.9	12.8	18.4	24.3	31.4	0	0	0	60.9	13.7	25.5	0
Castelletto di Br.	3.0	12.4	19.0	25.6	32.6	0	0	0	61.2	26.2	34.9	0
Castello d' Agogna	8.7	15.1	20.8	26.5	32.9	0	0	0	45.0	17.2	23.0	0
Cava Manara	4.6	13.5	19.3	25.2	32.6	0	0	0	72.3	27.4	40.1	0
Corteolona	4.1	13.6	19.8	25.9	33.1	0	0	0	65.9	33.8	44.0	0
Fortunago	4.0	13.0	17.4	21.9	30.0	0	0	0	50.4	23.4	29.6	0
Gualdrasco di Bornasco	4.5	13.5	18.8	24.1	31.1	0	0	0	46.7	13.2	19.5	0
Landriano	7.0	13.8	19.4	25.1	32.9	0	0	0	37.4	9.8	14.4	0
Lomello	7.2	13.9	18.8	23.8	31.2	0	0	0	51.6	19.6	27.2	0
Maghero	9.4	14.4	19.5	25.3	31.8	0	0	0	55.6	19.0	29.9	0
Montecalvo V.	4.1	12.3	18.1	23.9	31.0	0	0	0	98.9	32.3	60.5	0
Ottobiano	4.5	13.4	19.1	24.8	32.6	0	0	0	66.9	21.8	30.2	0
Pavia	4.6	13.7	19.0	24.3	31.4	0	0	0	45.9	17.5	23.1	0
Pavia - Ponte Ticino SS35	7.6	14.5	19.3	24.3	32.2	0	0	0	50.4	23.8	32.8	0
Pavia - v.Folperti	7.9	15.6	20.7	26.6	34.4	0	0	0	35.4	21.0	25.2	0
Rasei Codevilla	3.4	11.8	18.1	24.4	31.7	0	0	0	61.4	23.9	35.6	0
Redavalle	2.6	12.0	18.8	25.6	32.3	0	0	0	81.0	38.4	49.3	0
Robbio	4.6	12.5	17.9	23.5	32.6	0	0	0	52.8	21.8	38.1	0
Scaldasole	4.1	13.0	18.8	24.7	32.2	0	0	0	73.6	25.9	43.2	0
Spessa Po	3.4	12.2	19.1	26.0	33.7	0	0	0	62.1	33.0	40.7	0
Stefanago 440m	4.9	14.0	18.6	23.3	30.1	0	0	0	58.0	25.9	35.1	0
Tromello	3.7	12.7	18.8	25.0	32.1	0	0	0	69.8	23.4	30.5	0
Varzi - loc .Nivione	3.5	12.2	17.9	23.5	32.5	0	0	0	40.4	26.6	27.6	0
Vidigulfo	4.3	13.3	19.0	24.6	31.9	0	0	0	49.1	12.7	22.1	0

Vigevano	4.3	13.9	19.7	25.5	32.8	0	0	0	62.1	24.4	32.0	0
Vigevano - Ponte Ticino SS494	6.6	13.2	18.9	24.6	31.8	0	0	0	41.6	19.4	23.6	0
Voghera	7.4	13.6	19.0	24.6	32.1	0	0	0	52.2	22.8	32.2	0
Voghera	3.4	12.4	18.4	24.4	31.2	0	0	0	69.6	25.7	46.3	0
Zeccone	5.2	14.1	19.3	24.5	31.7	0	0	0	63.6	22.2	30.4	0

#### 4.10. Provincia di Sondrio

Stazione	Tmin estrema (°C)	Tmin media (°C)	Tmedia (°C)	Tmax media (°C)	Tmax estrema (°C)	N° gg Tmax >36°C	N° gg Tmin <0°C	N° gg Sbalzo >10°C	Pioggia mese (mm)	Massimo pioggia 24h (mm)	Massimo pioggia 72h (mm)	N° gg pioggia >80 mm/72h
Ardenno	2.7	11.4	17.3	23.2	30.3	0	0	0	88.9	30.7	41.6	0
Caiolo	2.5	10.3	17.2	24.9	32.3	0	0	0	70.0	25.6	31.8	0
Caiolo Loc. Palù	5.1	10.1	17.0	24.5	30.3	0	0	0	77.2	33.7	47.9	0
Castionetto di Chiuro	0.7	10.4	15.8	21.1	27.8	0	0	0	101.1	30.7	43.4	0
Chiavenna	4.1	13.3	18.4	23.6	30.3	0	0	0	67.7	26.4	26.4	0
Civo 710m	2.2	10.8	15.5	20.3	27.4	0	0	0	96.1	30.0	38.9	0
Forcola	2.1	10.5	17.4	24.1	30.9	0	0	0	95.4	31.2	44.2	0
Morbegno	5.1	14.8	20.3	26.1	34.2	0	0	0	66.2	19.8	26.0	0
Piateda (Busteggia)	2.7	11.3	17.6	24.1	32.2	0	0	0	134.6	43.4	63.2	0
Samolaco - via Vignola	3.8	10.8	17.4	24.1	30.9	0	0	0	42.2	14.6	16.8	0
Sondrio	1.7	10.5	17.1	23.7	30.3	0	0	0	112.0	37.6	52.1	0
Sondrio - fond. Fojanini	4.3	14.0	19.9	27.0	34.7	0	0	0	60.8	18.6	21.8	0
Sondrio (Sondrio)	2.9	11.2	18.0	24.6	30.5	0	0	0	120.9	38.3	56.1	0
Talamona	2.7	11.5	18.1	24.5	31.4	0	0	0	84.6	26.4	34.7	0
Villa di Tirano	2.0	10.9	17.3	23.7	30.1	0	0	0	93.1	23.4	43.0	0

## 4.11. Provincia di Varese

Stazione	Tmin estrema (°C)	Tmin media (°C)	Tmedia (°C)	Tmax media (°C)	Tmax estrema (°C)	N° gg Tmax >36°C	N° gg Tmin <0°C	N° gg Sbalzo >10°C	Pioggia mese (mm)	Massimo pioggia 24h (mm)	Massimo pioggia 72h (mm)	N° gg pioggia >80 mm/72h
Arcisate	5.1	11.3	16.8	22.8	28.9	0	0	0	79.4	33.4	38.2	0
Besnate	1.7	10.7	17.1	23.0	30.1	0	0	0	164.9	46.7	56.1	0
Busto Arsizio - via Magenta	6.1	14.0	18.6	23.4	30.2	0	0	0	62.0	27.8	33.8	0
Busto_Arsizio_- via_Rossini	5.9	12.6	18.6	25.0	32.5	0	0	0	88.6	32.0	32.2	0
Cantello	3.7	12.5	17.6	22.7	29.7	0	0	0	142.2	37.6	53.6	0
Casciago Morosolo	3.5	13.1	17.8	22.6	29.5	0	0	0	143.3	48.5	52.4	0
Castronno	4.4	12.0	17.5	23.1	30.2	0	0	0	59.8	29.6	34.8	0
Cavaria	6.1	13.1	18.8	25.0	31.7	0	0	0	74.4	29.6	36.0	0
Cimbro di Vergiate	1.9	11.0	16.8	22.6	29.1	0	0	0	134.7	38.9	49.3	0
Crosio della Valle	1.6	11.3	17.3	23.4	30.5	0	0	0	137.4	42.2	48.3	0
Cuasso al Monte (cavagnano)	3.9	11.2	16.4	21.8	28.6	0	0	0	130.3	37.3	44.9	0
Cugliate F. 469m	2.9	10.0	16.1	22.0	28.8	0	0	0	161.9	55.9	64.6	0
Cuveglia	5.8	12.3	17.8	23.7	30.8	0	0	0	89.2	40.4	40.4	0
Ferno	6.0	12.7	18.3	23.5	30.5	0	0	0	31.2	19.8	22.2	0
Gallarate Cajello	3.0	12.1	17.8	23.5	30.8	0	0	0	124.4	33.0	42.7	0
Induno O. 410m	3.5	11.8	17.3	22.8	29.7	0	0	0	136.7	42.4	44.7	0
Inverio Inferiore	2.5	11.1	16.5	22.2	28.6	0	0	0	145.4	44.2	47.5	0
Laveno	6.6	13.5	18.3	23.4	29.8	0	0	0	71.0	27.4	32.0	0
Lonate Pozzolo	5.9	12.0	17.6	23.4	31.0	0	0	0	45.6	28.4	34.2	0
Luino	6.8	13.7	17.4	21.3	28.6	0	0	0	64.8	35.2	35.2	0
Luvinate	2.6	11.9	17.3	22.6	29.4	0	0	0	151.2	40.4	53.1	0
Malnate (loc. San Salvatore)	4.9	11.7	17.3	23.0	30.0	0	0	0	126.0	34.6	46.6	0
Mozzate	3.7	12.5	18.0	23.5	30.4	0	0	0	106.0	30.7	35.1	0
Nizzolina di Marnate	4.9	12.4	18.3	23.2	30.4	0	0	0	123.9	37.6	54.2	0
Rasa 565m	3.1	10.6	16.1	21.5	28.4	0	0	0	154.8	43.4	47.8	0
Rovate Carnago	2.8	11.3	17.1	23.1	29.8	0	0	0	132.5	29.0	49.4	0
S.Macario di Sam.	2.6	11.6	17.6	23.6	30.4	0	0	0	112.6	33.0	40.1	0

San Salvatore di Malnate	1.9	11.4	17.1	22.9	29.8	0	0	0	121.0	28.7	46.2	0
Sangiano	4.2	11.8	17.8	23.7	30.9	0	0	0	142.7	56.6	58.9	0
Saronno	5.8	13.6	18.7	23.7	31.2	0	0	0	56.2	19.8	22.4	0
Somma Lombardo	6.0	12.9	18.7	24.8	30.9	0	0	0	59.0	32.4	33.4	0
Somma Muraccio	3.7	12.5	17.9	23.2	30.1	0	0	0	66.7	27.9	36.8	0
Tradate	5.0	12.2	18.0	23.9	31.8	0	0	0	116.7	27.9	53.8	0
Uboldo	6.0	13.9	19.1	23.7	30.9	0	0	0	84.8	19.8	30.2	0
Valmorea	4.2	11.5	17.7	23.7	29.5	0	0	0	146.6	33.6	55.4	0
Varese - via Appiani	5.1	13.1	17.8	22.4	29.6	0	0	0	81.8	40.6	40.8	0
Varese - Vidoletti	4.7	12.8	17.2	21.6	28.6	0	0	0	77.6	34.6	34.6	0
Varese Ospedale di Circolo	5.7	14.0	18.5	22.7	28.9	0	0	0	118.8	37.6	38.4	0
Venegono Inferiore Prato Castello	2.3	11.0	16.9	22.7	29.7	0	0	0	126.5	26.4	51.7	0
Veniano	3.9	13.5	18.8	23.7	31.0	0	0	0	154.4	37.8	71.8	0

*Dati: ARPA Lombardia e altre reti Nazionali a norma OMM*

*Elaborazione: Radarmeteo s.r.l.*