



SINTESI METEOROLOGICA MENSILE A FINI ASSICURATIVI AGRICOLI

REGIONE LOMBARDIA

GENNAIO 2017

Indice

Premessa	2
1. Andamento meteorologico mensile	3
2. Mappe commentate dei principali parametri meteorologici	4
2.1. Temperature	4
2.2. Precipitazioni	7
3. Mappe commentate di superamento soglia	9
3.1. Eccesso di pioggia	9
3.2. Vento forte	10
3.3. Gelo e brina	11
3.4. Sbalzo termico	12
4. Dati meteorologici	13
4.1. Provincia di Bergamo	13
4.2. Provincia di Brescia	14
4.3. Provincia di Como	15
4.4. Province di Cremona e Lodi	16
4.5. Provincia di Lecco	17
4.6. Provincia di Mantova	17
4.7. Provincia di Milano	18
4.8. Provincia di Monza e della Brianza	19
4.9. Provincia di Pavia	19
4.10. Provincia di Sondrio	20
4.11. Provincia di Varese	21

Premessa

Questo documento viene realizzato da Radarmeteo come attività di servizio verso i propri clienti ed utenti.

Il suo scopo è quello di fornire una descrizione meteorologica, con riferimenti climatologici, orientata al mondo agricolo, ed in particolare ad Enti, Consorzi, Compagnie, Privati che operano nel campo della gestione del rischio assicurativo in agricoltura, pertanto il contenuto è maggiormente focalizzato sulle avversità atmosferiche.

Il documento ha carattere divulgativo; esso desidera rappresentare con chiarezza e sintesi lo stato del tempo nel periodo e nei luoghi definiti, fornendo un'informazione accessibile anche al pubblico che la può acquisire dai vari canali di comunicazione.

Le analisi contenute riguardano di norma un'area regionale ed il periodo di un mese, a fine anno viene prodotto un documento annuale.

L'area di interesse è quella oggetto di attività agricola; le zone montane vengono considerate dal punto di vista delle precipitazioni, perché questi eventi si riflettono sulle riserve idriche, mentre non lo sono, per ovvi motivi, sotto il profilo delle temperature.

1. Andamento meteorologico mensile

Il mese di gennaio 2017 è risultato, per gran parte d'Europa, completamente diverso rispetto ai mesi precedenti; in particolare l'Italia ha registrato per la prima volta – dopo quasi due anni – anomalie negative di temperatura su scala nazionale. Nel dettaglio si sono avute anomalie fino a 3 gradi nelle zone adriatiche, specie Molise, Puglia Garganica e creste appenniniche al confine tra Abruzzo, Lazio e Campania; sul resto del territorio nazionale i valori sono rimasti sotto la media di circa un grado. Hanno fatto eccezione solo

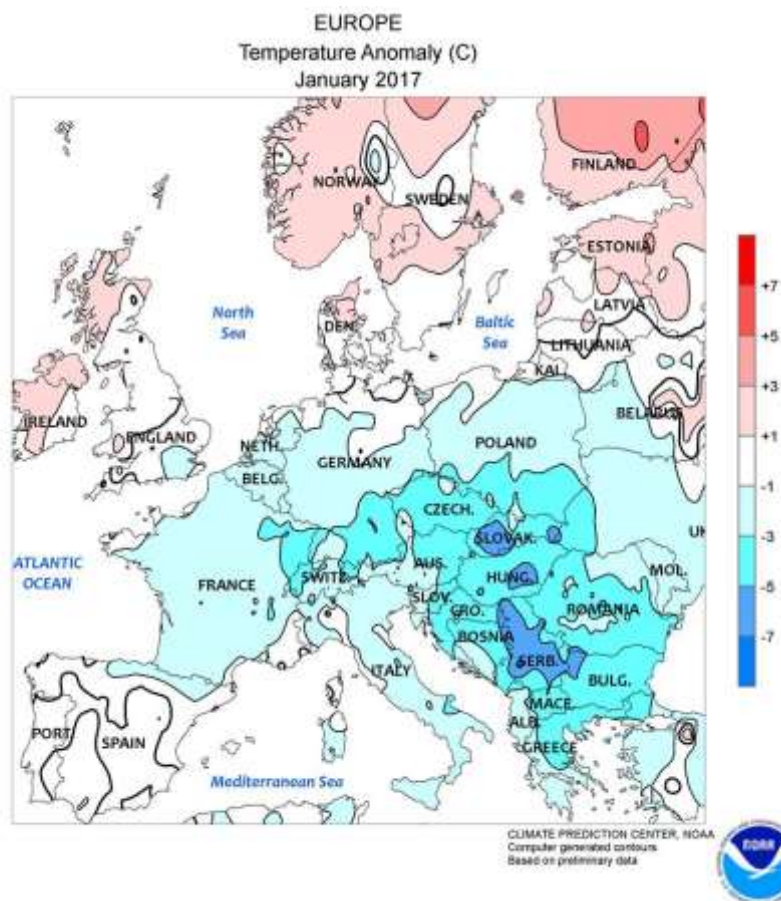


Figura 1: Le anomalie di temperatura registrate sul territorio europeo durante il mese di gennaio 2017 (Fonte: NOAA)

limitate porzioni di territorio, come l'alto Piemonte, parte della Lombardia e la fascia costiera tirrenica tra Toscana e Lazio, spesso attraversate da venti in parte stemperati dal passaggio attraverso l'arco alpino.

Anomalie di temperatura molto pesanti hanno riguardato le aree balcaniche, colpite da ondate di gelo insistenti ed estese; tuttavia anche l'Europa centrale ha visto spesso il succedersi di venti freddi e brevi pause relativamente più miti. Al contrario nel nord Europa l'aria è rimasta piuttosto mite per tutto il periodo.

Una condizione del genere è stata favorita da una circolazione dei venti che ha visto protagonista nei primi giorni di gennaio una "lingua" d'aria gelida che – partendo da valori attorno ai -50°C nelle vallate dei Monti Urali, al confine con la Siberia, è stata spinta velocemente verso il nostro Continente stemperandosi in parte, fino a spingersi poi sul Mediterraneo generando così un verso e proprio muro sul quale le perturbazioni atlantiche – una volta entrate sulla

Francia e il Mare del Nord – andavano a sbattere per poi sfilare verso Baleari, Sardegna, Sicilia, Tunisia e Mar Libico.

Così facendo, gli ammassi di nuvole sfioravano ripetutamente aree come Valle d'Aosta, Piemonte, Liguria e parte della Lombardia, portando qui delle precipitazioni a ondate, ogni 2-4 giorni. Data l'aria gelida che nel frattempo si era accumulata nel catino padano, le nevicite – abbondanti sulle Alpi Piemontesi – arrivavano talvolta a toccare la pianura o i fondovalle di queste regioni, senza accumulare quasi mai dei manti superiori ai 5 cm, a causa della rapidità del passaggio degli ammassi di nuvole.

In particolare per la Lombardia si registrano solo un paio di episodi nel corso dei quali si sono verificate piogge o nevicite significative, nella prima e nella seconda decade. Da sottolineare, però, l'evento di gelicidio che tra il 12 e il 13 gennaio ha riguardato diverse aree di pianura (Milano compresa), comportando non solo disagi alla circolazione ma anche problemi alle colture.

Riguardo alle temperature, grazie al gelo proveniente dalla Russia e nonostante la mancanza pressoché totale di neve al suolo, in pianura si sono registrate ripetutamente punte di diversi gradi sotto lo zero, fino a $-6/-8^{\circ}\text{C}$ su vaste aree di campagna, ma in alcuni casi anche nei centri città. Le punte più basse, attorno ai -10°C hanno riguardato porzioni limitate di territorio in prossimità dei confini veneti ed emiliani.

2. Mappe commentate dei principali parametri meteorologici

2.1. Temperature

Nel complesso il mese di gennaio 2017 ha visto temperature inferiori alla norma climatica. La media degli estremi inferiori si è attestata su valori di $-4^{\circ}/-1^{\circ}\text{C}$ in pianura con la minima più bassa registrata presso la stazione Edolo (BS) con -12.8°C rilevata il giorno 16. La temperatura media mensile è risultata dell'ordine dei $+1^{\circ}/+3^{\circ}\text{C}$ su tutta la pianura, con temperature massime mensili che hanno superato localmente i $+13^{\circ}/+14^{\circ}\text{C}$ lungo le pedemontane e i fondovalle alpini (temperatura più elevata del mese registrata a Varzi (PV) pari a 14.5°C rilevata il giorno 4). Si riportano di seguito le mappe della temperatura minima estrema mensile (fig. 2), ossia la temperatura più bassa registrata nel mese, la media delle minime (fig. 3), la temperatura media mensile (fig. 4), la media delle massime (fig. 5) e gli estremi massimi del mese (fig.6).

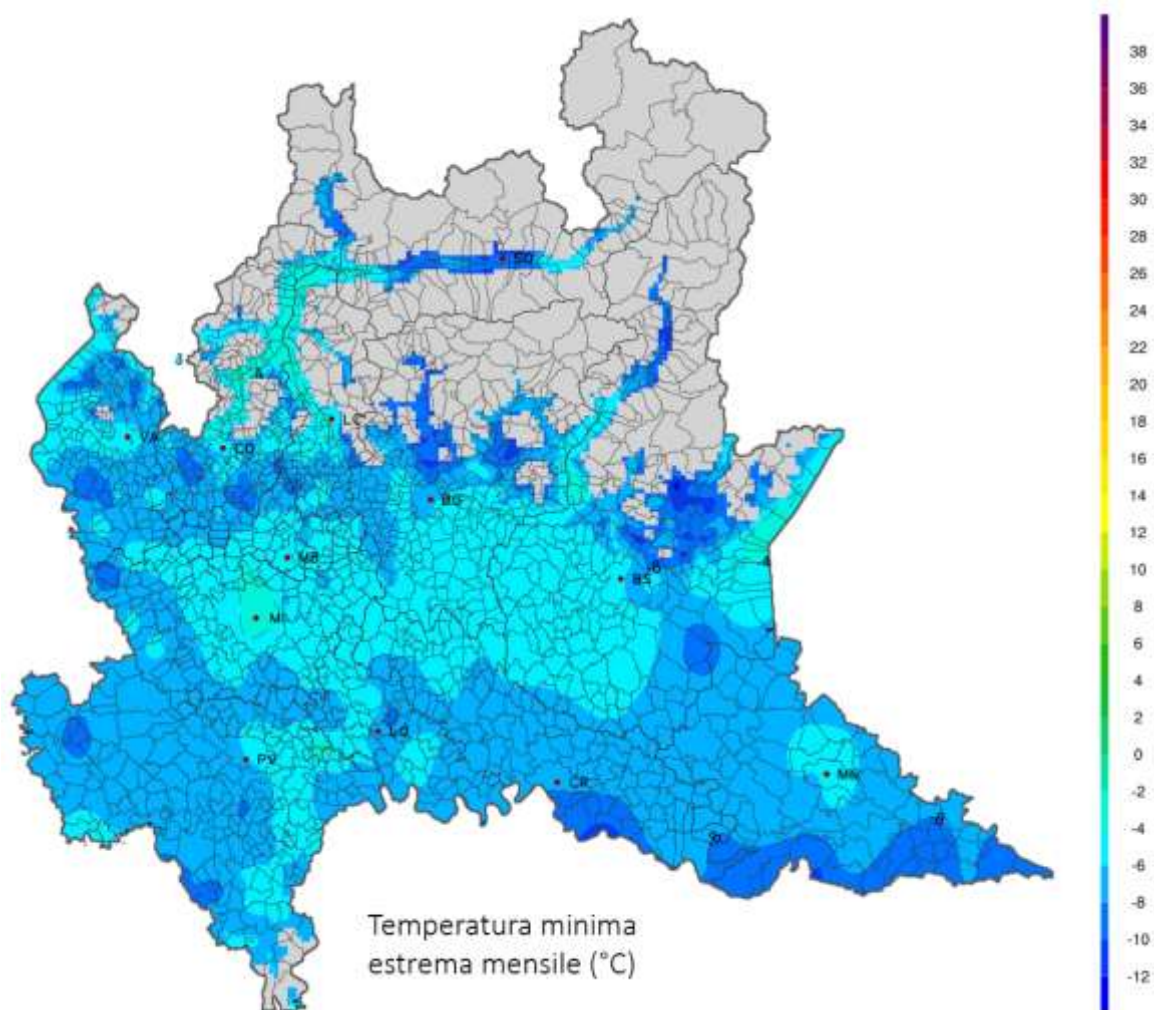


Figura 2: Temperatura minima estrema del mese.

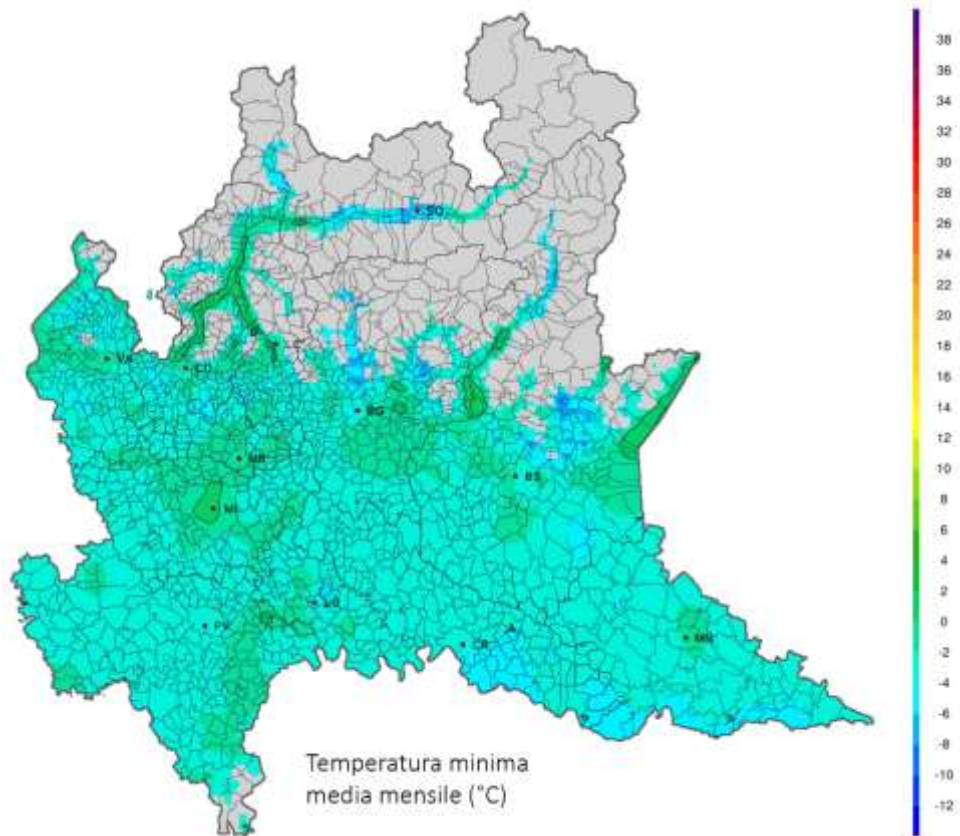


Figura 3: Temperatura mínima media del mese.

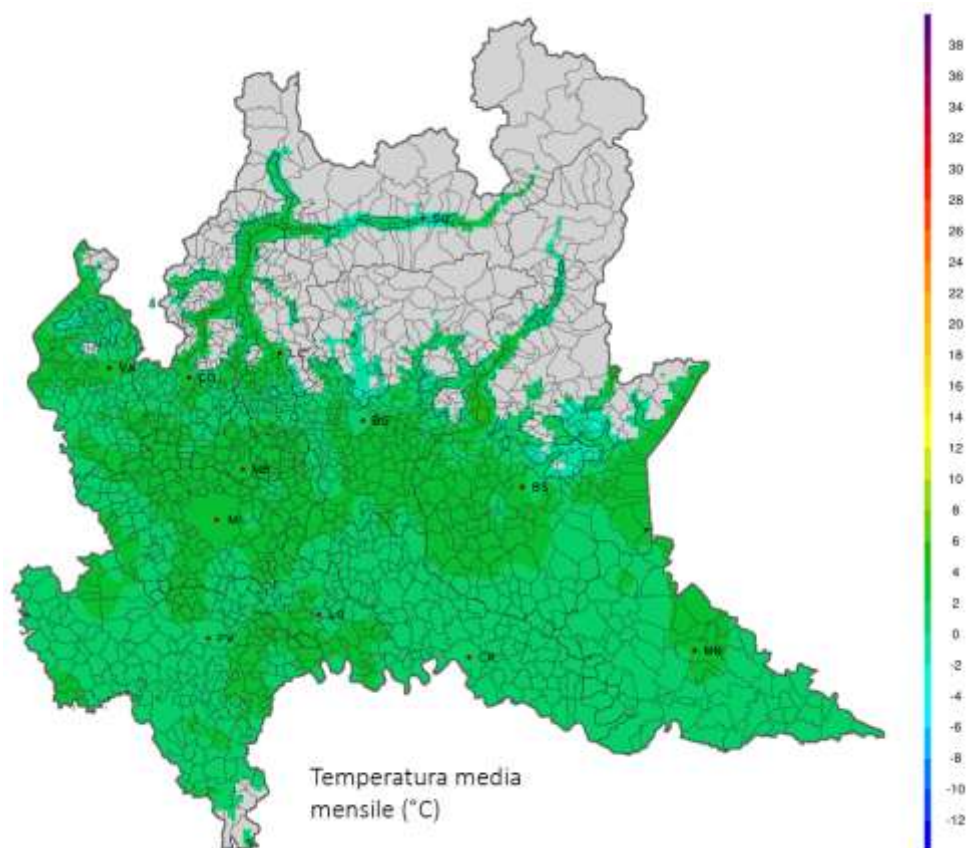


Figura 4: Temperatura media del mese.

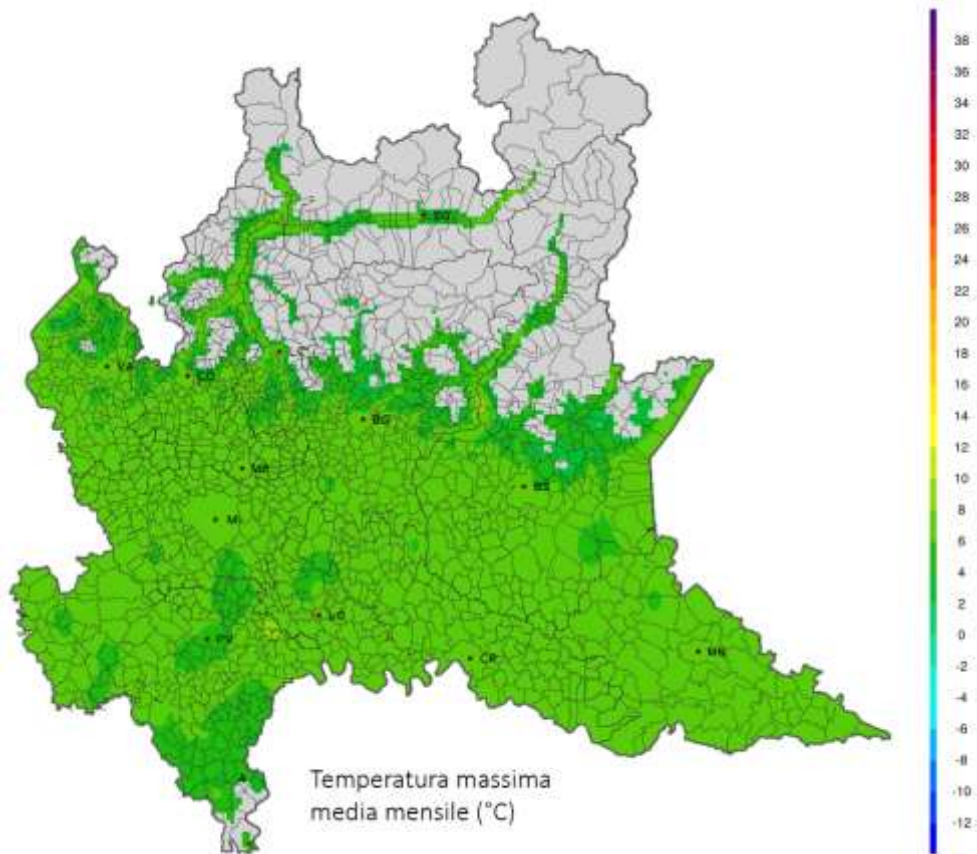


Figura 5: Temperatura massima media del mese.

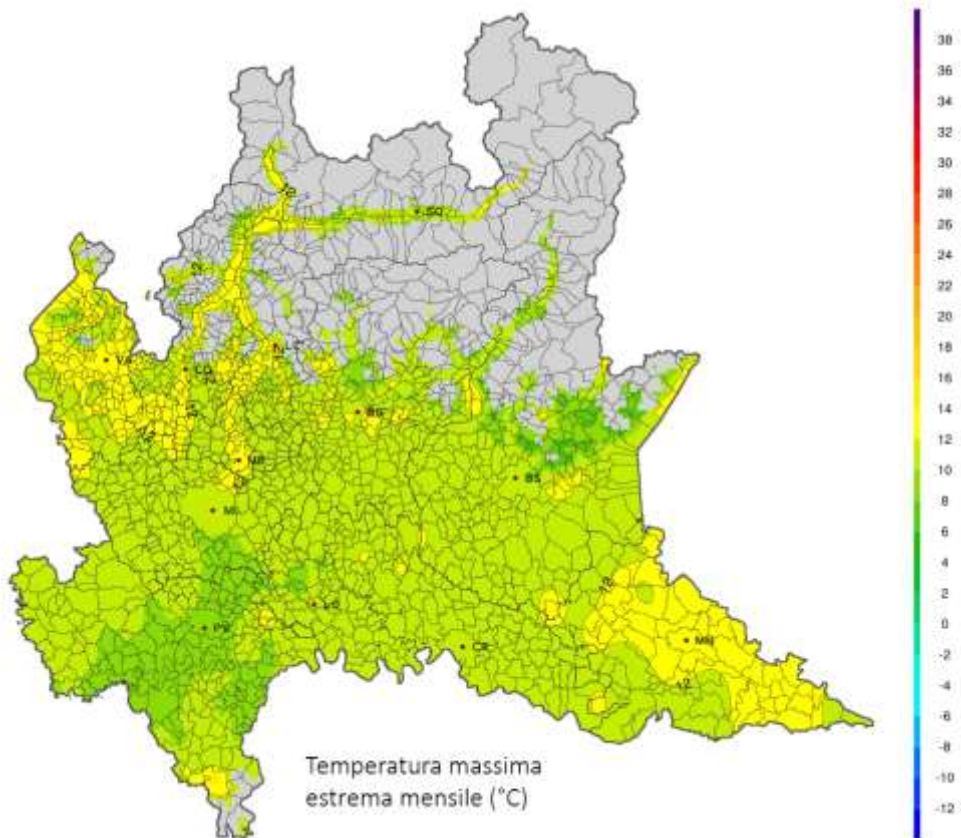


Figura 6: Temperatura massima estrema del mese.

2.2. Precipitazioni

Anche il mese di gennaio ha visto precipitazioni molto scarse su tutto il territorio (fig. 7). Le uniche perturbazioni che hanno portato a piogge, sebbene di scarsa entità, hanno interessato solamente le zone dell'alta pianura e l'area prealpina. La cumulata mensile più elevata è stata rilevata a San Giovanni Bianco (BG) pari a 14.8 mm mentre tutta la zona della bassa pianura ha visto precipitazioni mensili inferiori ai 5mm, con situazione di siccità diffusa. Gli accumuli massimi in 24 e 72 ore sono riportati rispettivamente in figura 8 e 9.

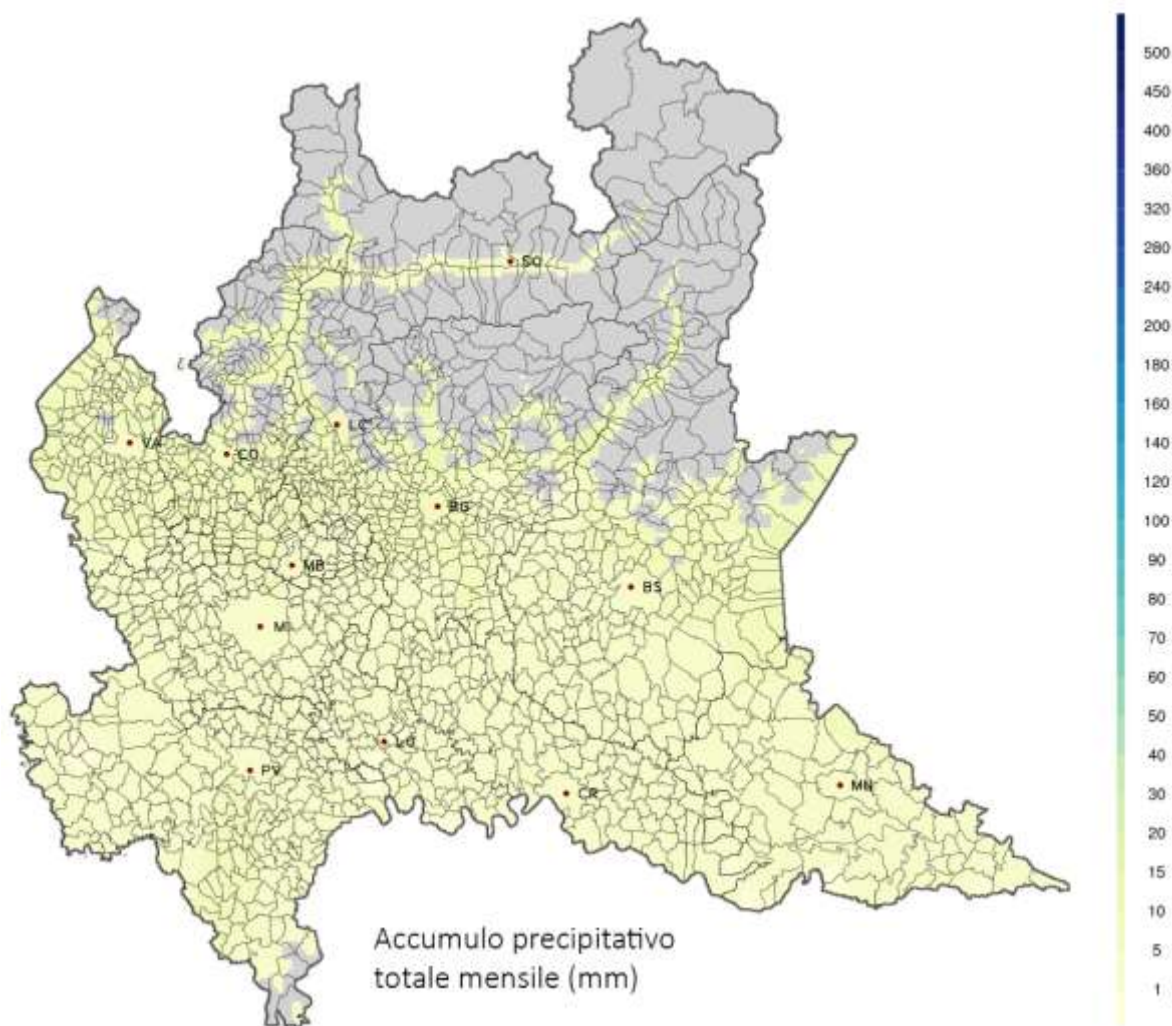


Figura 7: Precipitazione totale rilevata nel mese.

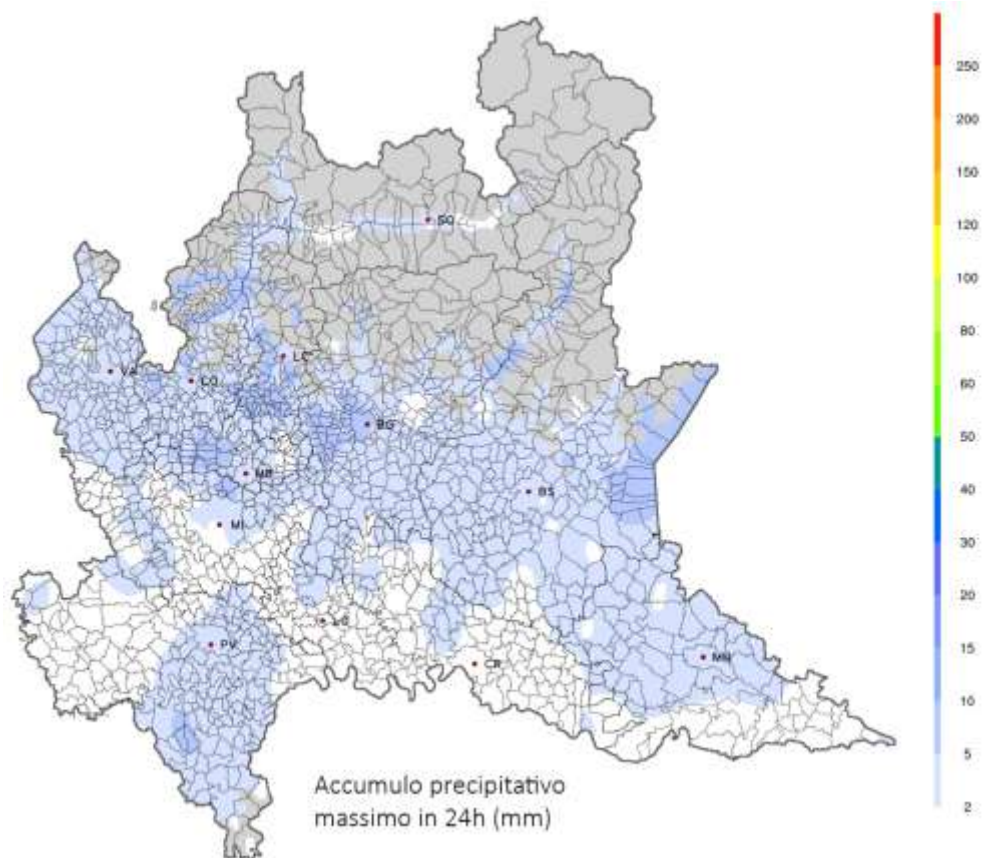


Figura 8: Precipitazione massima in 24h rilevata nel mese.

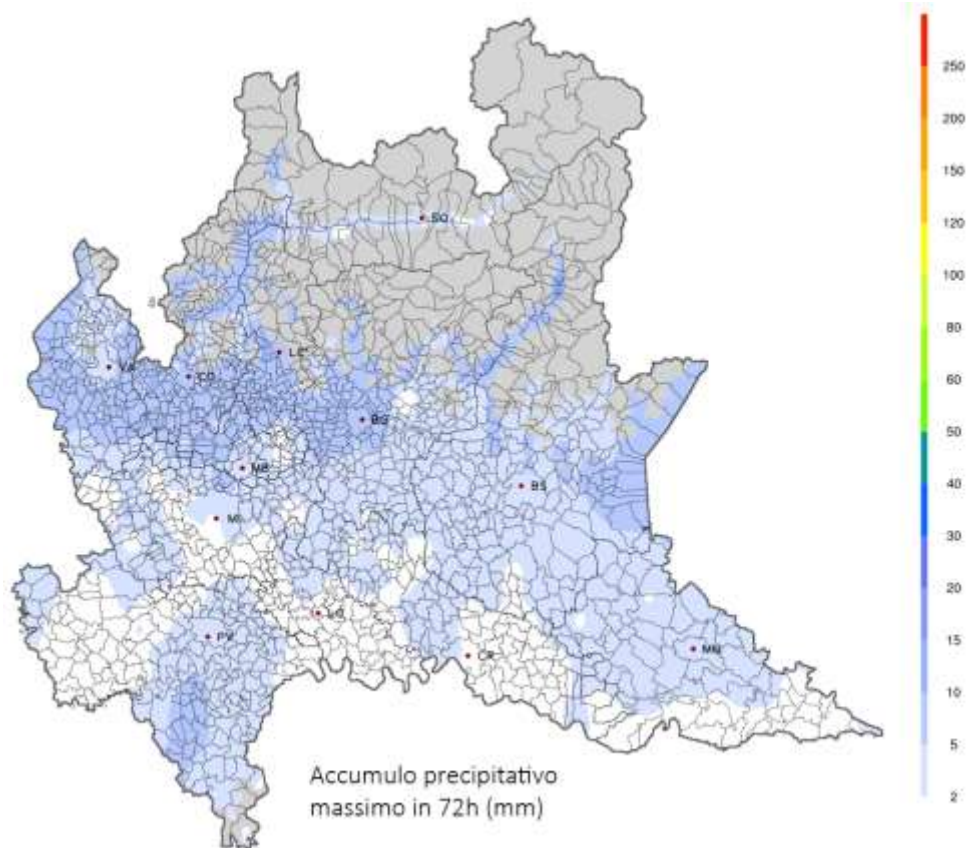


Figura 9: Precipitazione massima in 72h rilevata nel mese.

3. Mappe commentate di superamento soglia

In questo capitolo si propongono le elaborazioni grafiche del numero di giorni in cui si è verificato il superamento delle soglie di alcune avversità meteorologiche sull'area regionale d'interesse agricolo. Le avversità meteorologiche elaborate per il mese di gennaio 2017, e relative soglie trigger, sono riassunte in tabella 1.

Avversità	Variabile meteorologica e valori trigger
Eccesso di pioggia	Accumulo precipitativo $\geq 80\text{mm}$ in 72h
Vento forte	Velocità del vento a 10m $\geq 50\text{km/h}$ (14 m/s)
Gelo e Brina	Temperatura dell'aria a 2m $\leq 0^\circ\text{C}$
Sbalzo termico	Differenza della temperatura dell'aria a 2m (min e max) $\geq 10^\circ\text{C}$ rispetto alla media dei 3gg precedenti

Tabella 1: Avversità meteorologiche elaborate e soglie trigger di riferimento.

3.1. Eccesso di pioggia

Stante l'assenza cronica di perturbazioni, nel corso del mese di gennaio 2017 non si sono verificate le condizioni per il superamento delle soglie previste per l'avversità "eccesso di pioggia" (fig. 10).

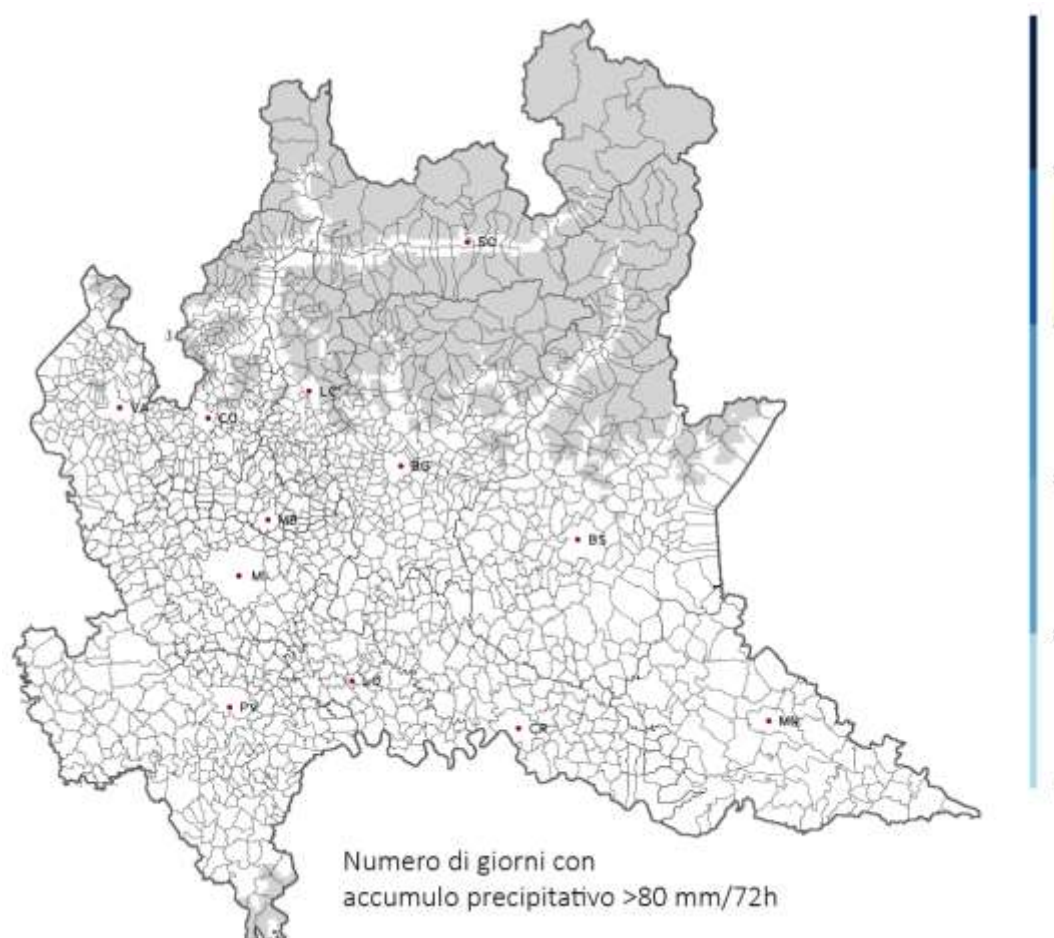


Figura 10: Numero di giorni in cui si è superata la soglia degli 80mm/72h di precipitazione.

3.2. Vento forte

Il mese di gennaio ha visto alcuni episodi di vento intenso lungo i fondovalle alpini e prealpini ove si contano più di 5 giorni con superamento della soglia dei 50 km/h di raffica massima giornaliera; le zone di pianura interna, invece, hanno visto solo sporadici episodi con 1-2 giornate con superamento soglia (fig. 11).

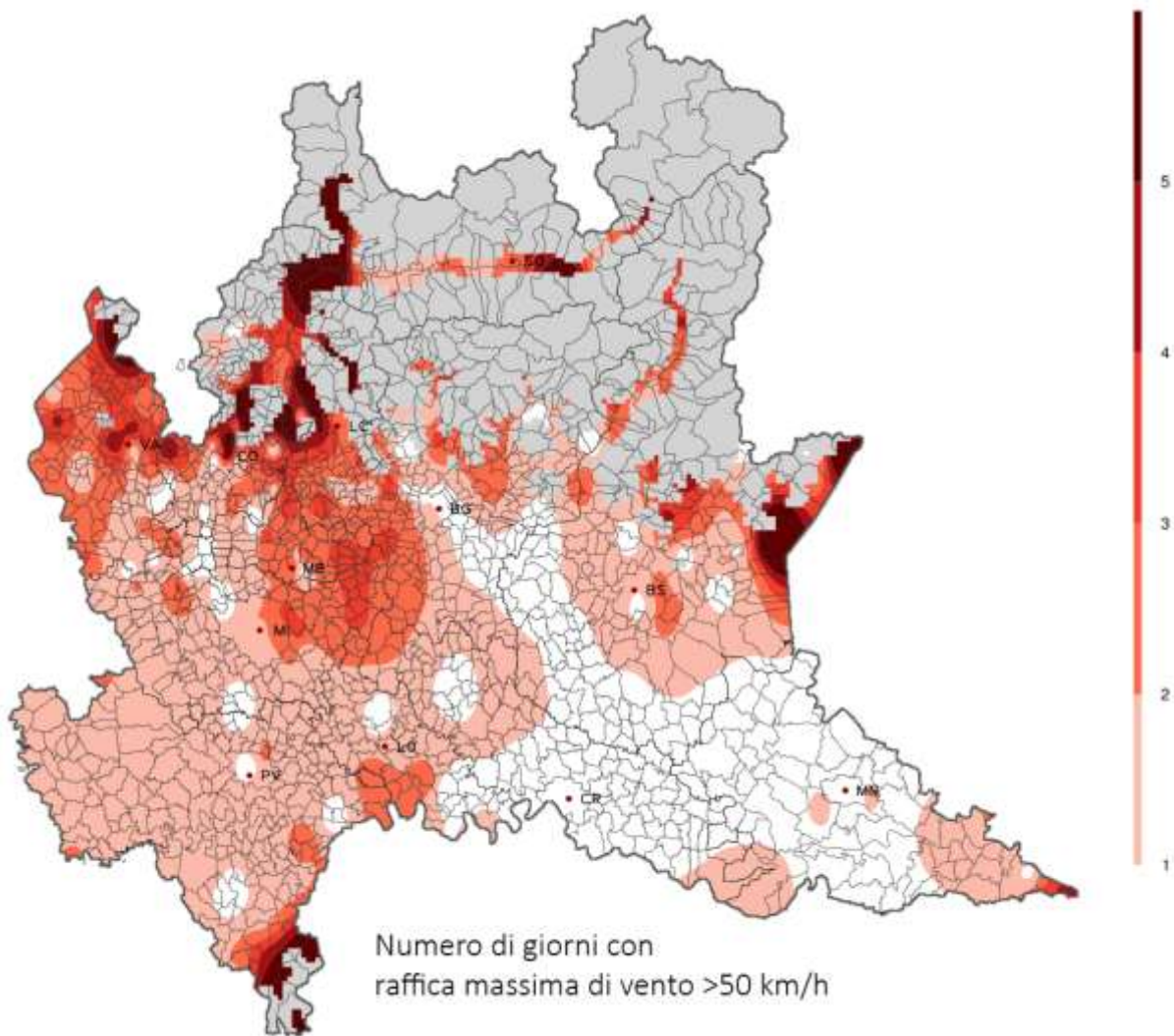


Figura 11: Numero di giorni in cui si è superata la soglia dei 50km/h di raffica massima di vento.

3.3. Gelo e brina

Le temperature rigide che hanno caratterizzato il mese di gennaio 2017, ha portato alla persistenza di giornate con temperatura minima negativa; in media, sull'area di pianura, si contano dalle 25 alle 30 giornate con avversità (fig. 12).

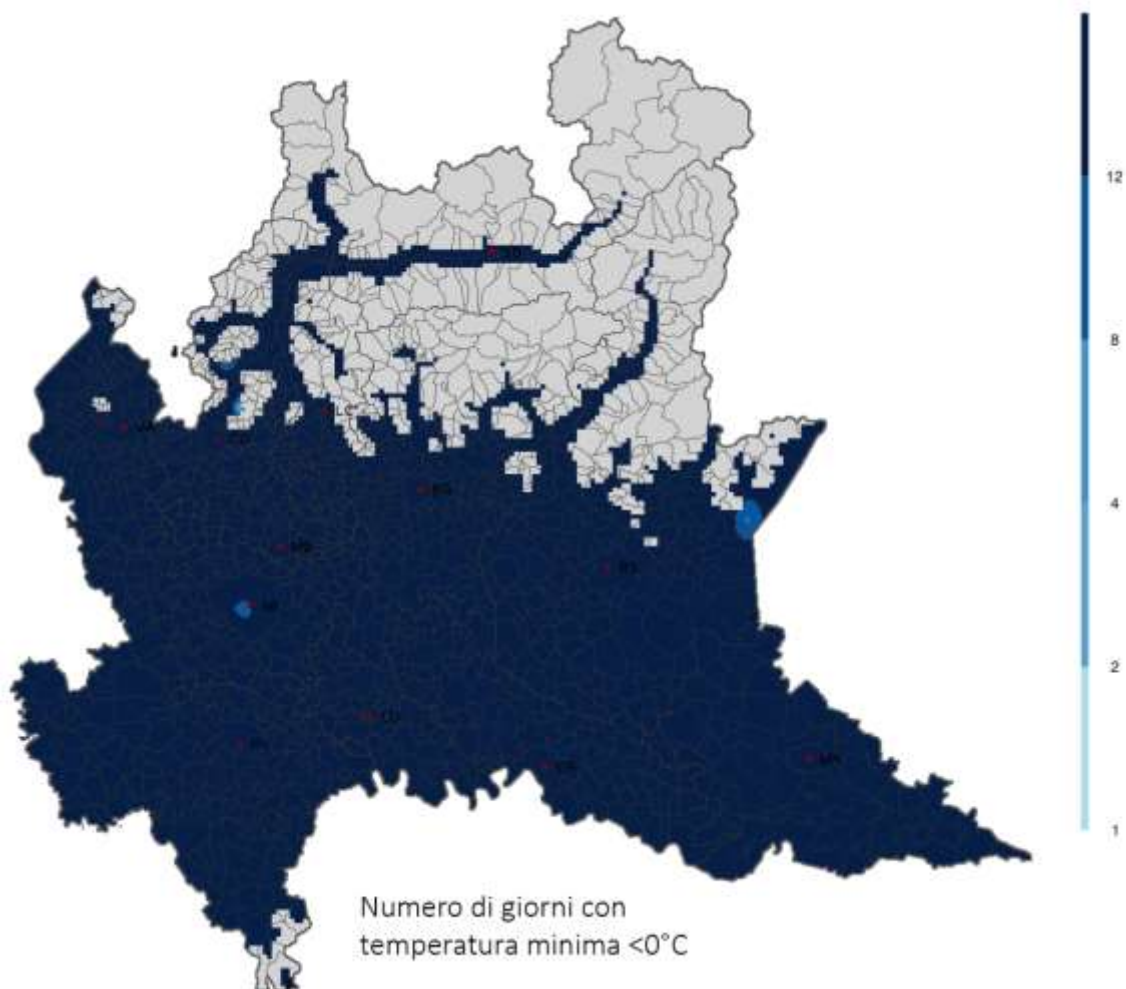


Figura 12: Numero di giorni in cui si è osservata una temperatura minima <0°C.

3.4. Sbalzo termico

Nel corso del mese non si sono osservate oscillazioni rilevanti di temperatura (fig. 13).

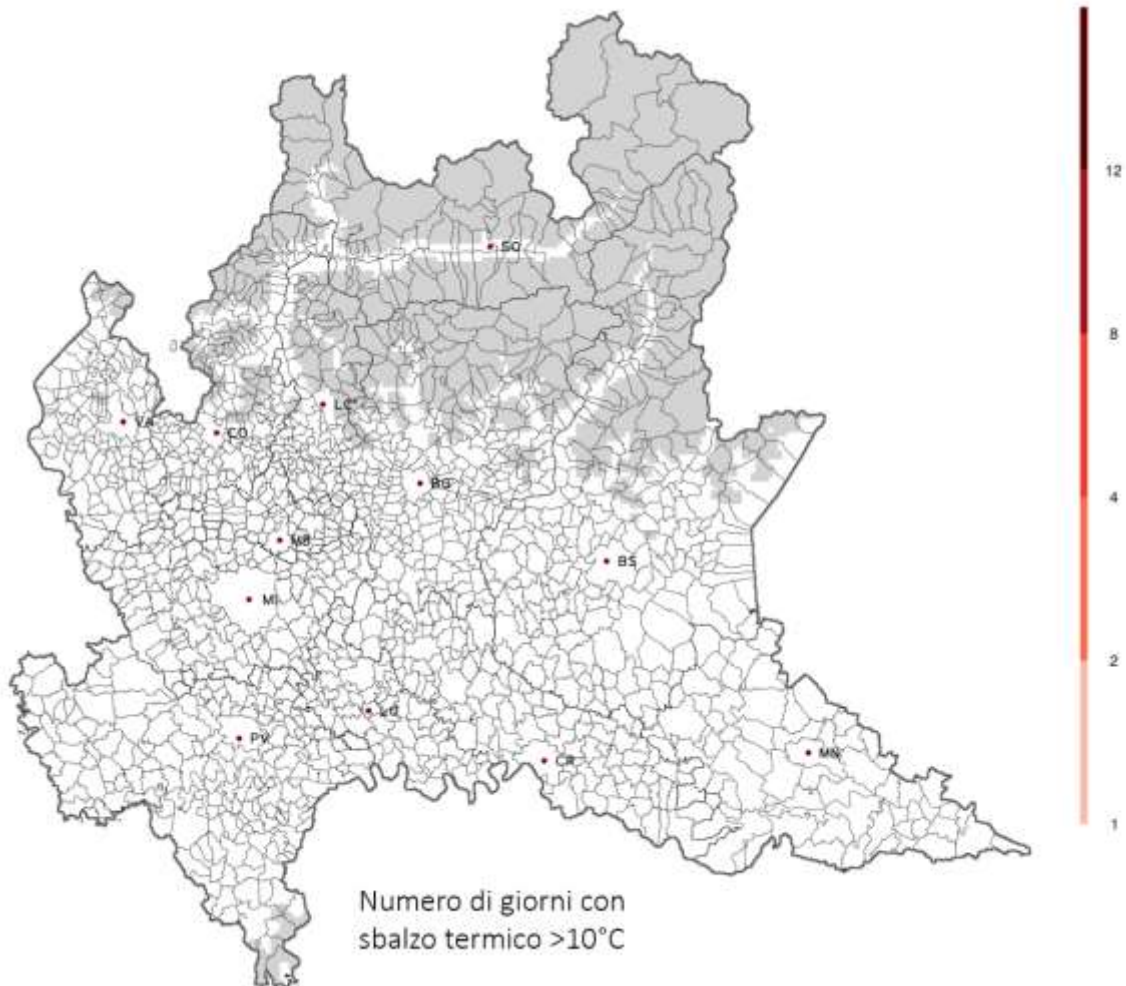


Figura 13: Numero di giorni in cui si è osservato uno sbalzo termico $\geq 10^{\circ}\text{C}$.

4. Dati meteorologici

In questo capitolo si riportano le tabelle riassuntive dei parametri meteorologici e dei superamenti soglia rilevati dalle stazioni meteo appartenenti alla rete ARPA Lombardia più rappresentative poste a quote inferiori agli 800m.

4.1. Provincia di Bergamo

Stazione	Tmin estrema (°C)	Tmin media (°C)	Tmedia (°C)	Tmax media (°C)	Tmax estrema (°C)	N° gg Tmax >36°C	N° gg Tmin <0°C	N° gg Sbalzo >10°C	Pioggia mese (mm)	Massimo pioggia 24h (mm)	Massimo pioggia 72h (mm)	N° gg pioggia >80 mm/72h
Almenno San Bartolomeo	-4.6	-1.2	2.5	6.2	12.1	0	26	0	6.8	3.4	6.8	0
Almenno San Salvatore	-5.8	-2.3	2.0	6.3	12.0	0	27	0	10.0	6.6	10.0	0
Ambivere	-7.2	-3.3	1.5	6.2	11.3	0	31	0	8.2	4.8	7.6	0
Bergamo Stadio	-7.1	-3.6	1.2	6.1	11.7	0	30	0	8.6	5.3	8.6	0
Briolo di Ponte San Pietro	-5.4	-2.1	1.9	5.9	11.4	0	29	0	8.3	6.3	8.3	0
Cenate Sopra	-6.7	-3.0	1.5	6.1	10.8	0	31	0	8.8	4.6	7.9	0
Cene	-8.1	-4.6	0.3	5.2	10.8	0	30	0	8.3	3.3	5.3	0
Filago	-7.4	-3.7	1.3	6.2	11.8	0	31	0	7.0	6.1	6.1	0
Fontanella	-5.9	-2.9	1.8	6.4	11.3	0	30	0	4.5	2.0	2.3	0
Geromina di Treviglio	-6.8	-3.6	0.9	5.3	10.1	0	31	0	4.6	3.3	3.3	0
Grumello	-5.8	-2.6	1.8	6.2	10.5	0	31	0	5.2	3.6	4.6	0
Mapello Stadio	-6.8	-3.1	1.6	6.2	12.1	0	31	0	7.0	6.1	6.7	0
Mozzo	-5.0	-2.1	2.2	6.5	11.4	0	29	0	8.9	6.6	8.9	0
Mozzo Borghetto	-4.8	-1.7	2.0	5.6	10.6	0	28	0	7.9	4.8	7.9	0
Olmo al Brembo	-9.0	-5.9	-1.0	4.0	9.9	0	31	0	14.2	4.6	8.9	0
Paladina	-5.2	-1.6	2.6	6.7	11.7	0	25	0	8.8	6.5	8.8	0
Palazzo	-7.6	-4.3	0.7	5.7	10.9	0	31	0	9.7	4.1	8.2	0
Piazza Brembana	-10.2	-6.9	-2.0	2.9	12.1	0	30	0	13.0	5.4	11.8	0
Presezzo	-5.7	-2.2	2.0	6.2	12.0	0	30	0	8.0	5.6	7.7	0
Romano di L.	-4.7	-2.1	2.2	6.5	12.0	0	30	0	6.0	3.8	4.0	0
San Giovanni Bianco - Cornalita	-9.6	-4.9	-0.2	4.5	9.3	0	24	0	14.8	5.4	12.6	0
San Pellegrino Terme	-7.7	-4.4	0.0	4.5	11.1	0	31	0	8.2	2.5	6.3	0
Sarnico	-4.1	-1.4	2.6	6.6	11.8	0	25	0	3.8	2.8	3.8	0
Seriate	-4.4	-0.9	3.0	6.9	12.4	0	21	0	5.8	4.5	5.8	0

Stezzano	-5.7	-1.5	2.4	6.3	11.4	0	26	0	5.0	5.0	5.0	0
Treviglio	-4.9	-2.3	2.1	6.6	11.3	0	31	0	3.6	2.5	2.5	0

4.2. Provincia di Brescia

Stazione	Tmin estrema (°C)	Tmin media (°C)	Tmedia (°C)	Tmax media (°C)	Tmax estrema (°C)	N° gg Tmax >36°C	N° gg Tmin <0°C	N° gg Sbalzo >10°C	Pioggia mese (mm)	Massimo pioggia 24h (mm)	Massimo pioggia 72h (mm)	N° gg pioggia >80 mm/72h
Bagnolo Mella	-4.6	-1.5	2.6	6.7	12.1	0	28	0	3.9	2.3	2.6	0
Brandico	-5.9	-2.5	2.1	6.6	11.6	0	30	0	4.2	4.2	4.2	0
Brescia - ITAS pastori	-8.0	-3.8	1.6	7.0	10.8	0	20	0	3.0	1.8	3.0	0
Brescia Chiesanuova	-5.2	-1.7	2.6	6.8	11.5	0	30	0	3.0	3.0	3.0	0
Brescia Fornaci	-4.4	-1.8	2.5	6.7	11.7	0	29	0	5.6	2.6	3.8	0
Burago di Muscoline	-4.8	-0.8	2.8	6.4	12.1	0	21	0	7.0	3.6	5.4	0
Capo di ponte	-10.7	-6.1	0.3	6.7	12.2	0	21	0	12.8	8.4	12.0	0
Castel Mella	-4.8	-2.8	1.5	5.9	10.1	0	30	0	3.0	2.4	2.4	0
Castenedolo	-4.8	-1.8	2.0	5.8	10.5	0	30	0	4.2	1.8	1.8	0
Edolo	-12.8	-9.1	-5.2	-1.2	7.1	0	31	0	0.0	0.0	0.0	0
Edolo - IPSA Meneghetti	-9.3	-5.0	0.0	4.9	11.0	0	26	0	3.8	3.2	3.4	0
Leno	-5.5	-2.5	1.8	6.2	10.7	0	31	0	2.9	1.8	1.8	0
Mazzano	-7.7	-3.2	1.8	6.8	11.8	0	31	0	5.4	2.5	4.3	0
Nave	-8.1	-5.0	0.4	5.9	10.7	0	31	0	5.3	2.5	2.8	0
Ome	-4.8	-1.6	2.6	6.8	11.8	0	26	0	5.6	2.8	5.3	0
Paderno	-5.4	-2.3	2.2	6.7	11.6	0	30	0	5.2	4.2	4.8	0
Pieve di Lumezzane	-7.9	-3.2	0.7	4.6	9.4	0	28	0	6.4	4.8	5.6	0
Piubega	-7.3	-3.9	1.2	6.4	12.5	0	31	0	5.0	2.5	2.8	0
Prevalle	-6.9	-2.9	1.8	6.5	12.6	0	31	0	6.0	2.4	4.6	0
S.Felice del B.	-3.8	-0.2	3.4	6.9	11.5	0	17	0	10.5	9.4	9.4	0
Sale Marasino	-2.9	0.4	3.1	5.9	10.6	0	11	0	7.2	4.1	7.2	0
Toscolano Maderno	-2.7	1.0	3.8	6.5	10.1	0	7	0	10.5	8.4	8.9	0

4.3. Provincia di Como

Stazione	Tmin estrema (°C)	Tmin media (°C)	Tmedia (°C)	Tmax media (°C)	Tmax estrema (°C)	N° gg Tmax >36°C	N° gg Tmin <0°C	N° gg Sbalzo >10°C	Pioggia mese (mm)	Massimo pioggia 24h (mm)	Massimo pioggia 72h (mm)	N° gg pioggia >80 mm/72h
Albese	-5.8	-2.4	2.2	6.8	12.1	0	31	0	9.3	4.1	9.0	0
Albiolo	-5.6	-1.9	1.9	5.6	12.3	0	27	0	7.9	5.3	7.9	0
Alzate B.za	-6.9	-3.1	1.1	5.3	10.7	0	31	0	8.0	2.8	5.6	0
Alzate Scuole Medie	-7.7	-3.8	1.1	5.9	11.4	0	31	0	9.3	4.1	9.0	0
Anzano del Parco	-6.7	-2.3	1.8	5.8	12.4	0	26	0	10.1	6.3	10.1	0
Beregazzo con Figliaro	-5.8	-1.9	1.7	5.3	10.6	0	26	0	3.3	3.0	3.0	0
Bulgarograsso	-9.9	-5.3	0.5	6.2	11.8	0	31	0	10.9	4.8	9.4	0
Cadorago	-7.4	-2.7	1.8	6.2	11.7	0	29	0	9.1	4.1	8.5	0
Cantù	-6.1	-1.6	2.3	6.1	11.6	0	26	0	9.1	4.3	8.6	0
Capiago Intimiano	-4.7	-0.9	2.5	5.9	11.1	0	22	0	9.2	4.4	9.2	0
Caslino al Piano	-6.6	-2.2	2.1	6.4	12.6	0	28	0	8.7	4.6	8.1	0
Casnate con B.	-7.3	-2.9	1.7	6.3	11.8	0	30	0	5.5	3.3	4.6	0
Cirimido	-6.9	-2.0	2.2	6.4	12.3	0	27	0	6.4	4.6	6.1	0
Como	-3.8	0.0	3.2	6.4	12.5	0	15	0	10.0	7.4	10.0	0
Como Breccia	-5.7	-1.5	2.3	6.0	11.2	0	23	0	6.4	2.5	5.6	0
Como Camerlata	-6.5	-1.9	2.4	6.7	12.0	0	28	0	8.2	4.6	7.9	0
Como Garibaldina	-4.0	0.2	2.7	5.2	10.4	0	12	0	3.6	3.0	3.6	0
Como Rebbio	-8.8	-3.4	1.6	6.6	11.9	0	27	0	8.5	4.1	7.9	0
Como Sagnino	-5.1	-1.2	2.2	5.6	11.2	0	23	0	5.2	3.8	4.3	0
Como Trecallo	-6.3	-2.1	2.4	6.9	12.2	0	30	0	10.2	4.6	9.9	0
Erba	-4.6	-0.4	3.0	6.3	13.7	0	17	0	8.0	4.4	8.0	0
Erba centro	-4.8	-1.0	2.9	6.9	12.4	0	23	0	7.6	3.6	6.7	0
Gera Lario	-4.4	-1.9	2.4	6.6	13.5	0	28	0	5.9	2.8	5.6	0
Gravedona	-3.0	-0.6	2.6	5.8	10.8	0	20	0	5.8	3.8	5.8	0
Inverigo	-7.7	-3.8	1.2	6.2	11.4	0	31	0	8.0	5.1	7.7	0
Lenno	-1.9	0.9	3.5	6.2	12.4	0	10	0	10.6	9.1	10.6	0
Lomazzo	-7.3	-2.8	1.9	6.5	12.5	0	29	0	5.1	2.5	5.1	0
Moltrasio	-1.5	1.6	4.3	7.0	13.2	0	3	0	4.6	4.3	4.6	0
Olgiate Comasco	-9.2	-5.0	0.5	5.9	11.6	0	31	0	12.7	6.1	11.2	0

Orsenigo	-5.6	-1.8	2.2	6.2	12.4	0	26	0	6.2	3.2	6.2	0
Ossuccio	-0.9	1.3	4.2	7.0	12.1	0	5	0	10.1	8.6	10.1	0
Porlezza	-5.6	-3.1	1.7	6.5	12.4	0	31	0	8.5	6.9	7.7	0
Valbrona	-8.1	-3.4	0.9	5.1	10.3	0	29	0	8.2	4.6	8.2	0
Vertemate con Minoprio	-5.9	-1.7	2.1	5.9	11.9	0	27	0	6.3	3.3	6.3	0
Verzago	-8.2	-4.0	1.1	6.1	11.9	0	31	0	3.4	2.3	3.4	0
Villa Guardia	-7.1	-3.1	1.5	6.0	11.1	0	30	0	7.2	3.3	4.6	0

4.4. Province di Cremona e Lodi

Stazione	Tmin estrema (°C)	Tmin media (°C)	Tmedia (°C)	Tmax media (°C)	Tmax estrema (°C)	N° gg Tmax >36°C	N° gg Tmin <0°C	N° gg Sbalzo >10°C	Pioggia mese (mm)	Massimo pioggia 24h (mm)	Massimo pioggia 72h (mm)	N° gg pioggia >80 mm/72h
Casalmaggiore	-7.3	-3.4	1.2	5.9	11.1	0	31	0	3.8	2.3	2.6	0
Crema	-5.8	-3.0	1.9	6.9	12.2	0	30	0	3.6	2.3	2.3	0
Cremona	-6.0	-2.7	1.6	5.9	10.4	0	31	0	3.7	1.8	1.8	0
Offanengo	-5.8	-2.6	1.8	6.2	11.8	0	30	0	3.4	1.8	1.8	0
Olmeneta	-6.8	-3.6	1.3	6.1	10.8	0	31	0	2.6	1.8	1.8	0
Pessina C.	-6.9	-4.0	1.0	6.0	10.5	0	31	0	1.0	0.6	0.6	0
Piadena	-7.3	-4.2	0.8	5.9	10.8	0	31	0	2.8	1.3	1.6	0
S.Gervasio	-7.1	-3.0	1.6	6.1	10.7	0	31	0	4.3	2.5	2.8	0
S.Giov. in Croce	-6.8	-3.2	1.5	6.1	10.8	0	31	0	3.2	1.8	1.8	0
Soncino	-6.1	-3.3	1.1	5.5	10.4	0	31	0	2.9	1.8	1.8	0
Trigolo	-7.1	-4.2	1.1	6.5	12.0	0	31	0	3.4	1.5	1.8	0

4.5. Provincia di Lecco

Stazione	Tmin estrema (°C)	Tmin media (°C)	Tmedia (°C)	Tmax media (°C)	Tmax estrema (°C)	N° gg Tmax >36°C	N° gg Tmin <0°C	N° gg Sbalzo >10°C	Pioggia mese (mm)	Massimo pioggia 24h (mm)	Massimo pioggia 72h (mm)	N° gg pioggia >80 mm/72h
Abbadia Lariana	-3.2	0.7	3.4	6.1	12.4	0	11	0	9.9	9.6	9.9	0
Barzago	-6.6	-3.3	1.7	6.7	12.4	0	31	0	9.4	5.6	9.4	0
Casatenovo - suolo	-6.0	-1.5	1.8	5.1	10.0	0	17	0	5.2	3.4	5.2	0
Cernusco Lombardone	-5.9	-2.4	1.8	5.9	10.8	0	31	0	3.8	3.8	3.8	0
Cortenuova di Monticello B.za	-10.0	-5.8	0.2	6.1	11.8	0	30	0	12.4	8.1	10.6	0
Galbiate	-4.3	-0.4	2.5	5.4	12.2	0	18	0	8.6	4.3	8.6	0
Garlate	-5.6	-1.8	2.3	6.3	12.3	0	28	0	10.5	6.9	10.2	0
Lecco Rancio	-4.2	-0.6	2.8	6.1	12.4	0	21	0	7.1	3.8	7.1	0
Mandello d. Lario	-2.8	0.1	3.4	6.7	12.6	0	14	0	12.5	11.7	12.5	0
Oliveto Lario	-2.9	0.1	2.8	5.4	12.5	0	14	0	2.8	2.0	2.8	0
Perledo	-3.9	-0.8	2.5	5.8	10.4	0	20	0	9.4	6.6	9.4	0
Rovagnate	-5.7	-2.2	1.8	5.8	10.7	0	30	0	9.9	6.6	9.9	0
Valmadrera	-3.8	-0.4	3.1	6.6	12.1	0	19	0	11.0	6.1	11.0	0

4.6. Provincia di Mantova

Stazione	Tmin estrema (°C)	Tmin media (°C)	Tmedia (°C)	Tmax media (°C)	Tmax estrema (°C)	N° gg Tmax >36°C	N° gg Tmin <0°C	N° gg Sbalzo >10°C	Pioggia mese (mm)	Massimo pioggia 24h (mm)	Massimo pioggia 72h (mm)	N° gg pioggia >80 mm/72h
Asola	-7.0	-3.6	1.3	6.3	11.8	0	31	0	3.4	1.8	1.8	0
Canicossa di M.	-7.6	-3.7	1.3	6.3	11.3	0	31	0	4.0	2.8	3.1	0
Castel Goffredo	-7.0	-3.5	1.3	6.2	11.1	0	31	0	4.4	2.4	2.4	0
Goito	-6.5	-3.1	1.3	5.7	11.7	0	30	0	1.8	1.8	1.8	0
Gonzaga - Palidano di Gonzaga	-10.2	-5.0	0.9	6.8	11.4	0	30	0	0.0	0.0	0.0	0
Mantova	-4.9	-1.4	2.5	6.5	12.3	0	26	0	3.1	2.8	2.8	0
Rivalta	-6.6	-3.7	1.2	6.1	12.2	0	31	0	4.2	3.4	3.4	0
S.Benedetto Po	-6.9	-3.4	1.5	6.4	11.4	0	31	0	2.0	1.4	1.6	0
S.Lorenzo Goito	-7.2	-4.2	1.1	6.4	12.6	0	30	0	2.6	2.3	2.3	0

4.7. Provincia di Milano

Stazione	Tmin estrema (°C)	Tmin media (°C)	Tmedia (°C)	Tmax media (°C)	Tmax estrema (°C)	N° gg Tmax >36°C	N° gg Tmin <0°C	N° gg Sbalzo >10°C	Pioggia mese (mm)	Massimo pioggia 24h (mm)	Massimo pioggia 72h (mm)	N° gg pioggia >80 mm/72h
Battuello di Corbetta	-6.9	-3.4	1.3	6.0	10.9	0	30	0	4.4	3.8	3.8	0
Buccinasco	-5.1	-2.0	2.2	6.4	9.7	0	30	0	1.4	0.5	0.6	0
Bussero	-6.7	-3.6	1.4	6.4	10.8	0	31	0	3.4	2.5	2.5	0
Canegrate	-4.7	-1.7	2.4	6.5	11.0	0	29	0	1.1	0.5	0.8	0
Castano Primo	-9.2	-3.8	1.3	6.5	12.1	0	30	0	2.0	0.8	1.4	0
Castellanza	-5.3	-1.5	2.4	6.2	11.6	0	24	0	2.6	2.0	2.3	0
Corbetta	-5.6	-2.4	2.1	6.6	11.1	0	30	0	1.1	0.5	0.6	0
Corsico Parco Sud	-5.9	-2.5	1.8	6.1	10.0	0	30	0	2.3	2.0	2.0	0
Inveruno	-7.6	-4.0	1.1	6.1	10.6	0	31	0	2.3	0.8	1.4	0
Legnano	-4.7	-1.0	2.7	6.5	11.6	0	24	0	5.1	4.6	5.1	0
Legnano1	-4.7	-0.9	2.6	6.2	10.9	0	22	0	2.5	2.5	2.5	0
Locate Triulzi	-7.8	-4.5	0.5	5.5	8.8	0	31	0	2.4	1.5	1.5	0
Marcallo con Casone	-7.6	-3.7	1.1	6.0	10.3	0	31	0	7.3	5.6	6.4	0
Melzo	-4.8	-1.9	2.6	7.1	11.8	0	29	0	1.6	1.3	1.3	0
Milano - Lambrate	-6.7	-2.6	2.2	7.1	12.1	0	29	0	4.2	3.6	3.8	0
Milano Arbe	-2.4	0.3	3.5	6.7	11.2	0	12	0	3.0	3.0	3.0	0
Milano Lambrate	-3.0	-0.5	2.9	6.3	10.8	0	22	0	4.2	3.6	3.6	0
Milano Lorenteggio	-4.5	0.0	3.3	6.5	10.5	0	18	0	1.8	1.0	1.4	0
Milano Porta Genova	-2.8	1.1	3.9	6.7	10.2	0	8	0	1.0	1.0	1.0	0
Milano San Leonardo	-6.3	-1.8	2.6	7.1	11.3	0	29	0	3.2	2.8	2.8	0
Nerviano	-5.9	-2.4	2.1	6.5	10.9	0	30	0	1.7	0.5	1.1	0
Nosate	-7.8	-3.9	1.4	6.6	12.3	0	31	0	4.8	1.5	2.5	0
Ossona	-5.8	-2.0	2.0	6.1	10.1	0	30	0	1.8	1.0	1.5	0
Paderno Dugnano	-3.9	-0.9	3.1	7.1	11.7	0	25	0	4.0	3.6	4.0	0
Peschiera Borromeo	-5.1	-1.8	2.5	6.7	11.1	0	29	0	2.0	0.5	0.6	0
Pessano	-5.6	-2.6	2.2	6.9	11.6	0	30	0	5.2	4.3	4.3	0
Pieve Emanuele	-6.4	-2.9	1.3	5.5	8.8	0	30	0	2.9	1.5	1.5	0
Robecco sul Naviglio	-6.3	-2.6	1.9	6.4	11.1	0	28	0	3.2	2.0	2.3	0
Rov. Segrate	-6.3	-3.2	1.4	6.1	10.6	0	31	0	4.8	3.3	3.3	0

S.Colombano al Lambro	-6.0	-1.8	2.2	6.3	10.5	0	28	0	0.0	0.0	0.0	0
San Donato Milanese	-4.4	-1.4	2.4	6.2	10.1	0	28	0	2.9	2.0	2.0	0
Vimodrone	-5.4	-2.5	2.0	6.5	10.9	0	30	0	2.6	2.3	2.3	0

4.8. Provincia di Monza e della Brianza

Stazione	Tmin estrema (°C)	Tmin media (°C)	Tmedia (°C)	Tmax media (°C)	Tmax estrema (°C)	N° gg Tmax >36°C	N° gg Tmin <0°C	N° gg Sbalzo >10°C	Pioggia mese (mm)	Massimo pioggia 24h (mm)	Massimo pioggia 72h (mm)	N° gg pioggia >80 mm/72h
Arosio	-7.6	-3.4	1.6	6.6	12.5	0	30	0	8.0	3.6	7.7	0
Bovisio Masciago	-5.3	-1.6	2.5	6.7	11.5	0	29	0	6.8	6.2	6.2	0
Carimate	-8.7	-4.5	1.1	6.6	12.2	0	30	0	9.7	6.9	8.2	0
Cesate	-5.4	-2.0	2.3	6.6	11.3	0	30	0	6.6	6.6	6.6	0
Cogliate	-6.2	-2.6	2.3	7.3	13.1	0	29	0	2.7	1.8	2.1	0
Lentate sul Seveso	-6.2	-2.1	2.0	6.1	11.7	0	28	0	4.8	2.4	4.6	0
Monza	-4.9	-1.4	2.5	6.4	12.3	0	27	0	2.4	1.6	2.0	0
Nova Milanese	-4.3	-1.7	2.6	7.0	11.7	0	29	0	4.6	4.6	4.6	0
Paina di Giussano	-6.1	-2.1	2.3	6.7	11.5	0	30	0	2.9	1.8	2.6	0
Seregno , ovest	-4.8	-1.1	2.6	6.2	11.8	0	23	0	7.8	7.8	7.8	0
Seregno1	-6.6	-2.1	2.0	6.1	11.0	0	29	0	8.4	8.0	8.0	0
Trezzano Rosa	-3.9	-0.7	3.2	7.1	11.9	0	22	0	0.6	0.3	0.3	0

4.9. Provincia di Pavia

Stazione	Tmin estrema (°C)	Tmin media (°C)	Tmedia (°C)	Tmax media (°C)	Tmax estrema (°C)	N° gg Tmax >36°C	N° gg Tmin <0°C	N° gg Sbalzo >10°C	Pioggia mese (mm)	Massimo pioggia 24h (mm)	Massimo pioggia 72h (mm)	N° gg pioggia >80 mm/72h
Abbiategrasso	-6.5	-2.6	1.7	6.1	10.1	0	30	0	3.4	2.5	2.5	0
Canneto Pavese	-5.1	-0.6	2.1	4.8	8.5	0	19	0	3.3	2.5	3.0	0
Carpiano	-6.2	-2.0	1.9	5.8	9.1	0	29	0	3.2	1.5	1.5	0
Castelletto di Branduzzo	-8.4	-3.8	1.1	6.1	9.9	0	31	0	5.1	4.3	4.8	0

Castello d` Agogna	-8.7	-3.9	1.0	5.9	10.8	0	21	0	0.0	0.0	0.0	0
Cava Manara	-6.4	-3.0	1.2	5.4	9.0	0	30	0	6.0	4.3	4.8	0
Corteolona	-6.6	-3.0	1.5	6.0	9.6	0	30	0	4.8	2.8	3.6	0
Gualdrasco di Bornasco	-6.6	-3.1	1.2	5.4	8.8	0	29	0	2.9	2.3	2.3	0
Landriano	-7.9	-3.9	1.1	6.0	10.0	0	27	0	2.6	2.2	2.2	0
Pavia	-6.1	-2.5	1.5	5.4	8.7	0	31	0	4.4	4.1	4.1	0
Rasei Codevilla	-6.9	-2.3	1.9	6.0	10.4	0	27	0	6.2	5.1	5.6	0
Robbio	-6.5	-2.9	1.6	6.1	11.4	0	30	0	4.4	2.5	3.8	0
Scaldasole	-7.5	-3.4	1.2	5.9	9.4	0	31	0	3.1	1.8	1.8	0
Spessa Po	-7.9	-4.0	1.1	6.2	9.8	0	31	0	2.9	1.5	1.8	0
Stefanago	-4.1	-0.8	1.9	4.6	11.1	0	21	0	4.8	4.3	4.8	0
Tromello	-7.8	-3.7	1.1	5.9	9.9	0	31	0	3.0	1.8	2.1	0
Varzi - loc .Nivione	-6.5	-2.3	1.9	6.0	14.5	0	25	0	4.2	3.0	3.6	0
Vidigulfo	-6.6	-3.3	0.9	5.1	8.4	0	31	0	4.6	2.3	2.6	0
Voghera	-7.7	-3.0	1.5	6.0	9.0	0	27	0	5.6	5.6	5.6	0
Zeccone	-5.4	-2.0	1.9	5.9	9.5	0	29	0	2.6	2.2	2.2	0

4.10. Provincia di Sondrio

Stazione	Tmin estrema (°C)	Tmin media (°C)	Tmedia (°C)	Tmax media (°C)	Tmax estrema (°C)	N° gg Tmax >36°C	N° gg Tmin <0°C	N° gg Sbalzo >10°C	Pioggia mese (mm)	Massimo pioggia 24h (mm)	Massimo pioggia 72h (mm)	N° gg pioggia >80 mm/72h
Ardenno	-9.1	-5.3	-0.2	4.9	10.8	0	31	0	4.1	3.3	4.1	0
Samolaco - via Vignola	-9.6	-5.9	0.6	7.1	12.5	0	28	0	5.3	2.8	4.1	0
Sondrio	-9.6	-6.0	-0.2	5.6	10.7	0	30	0	5.4	2.3	3.6	0
Sondrio - fond. Fojanini	-9.4	-6.3	0.6	7.5	11.1	0	29	0	4.0	3.2	4.0	0
Talamona	-8.5	-5.1	-0.4	4.4	10.6	0	31	0	2.8	0.8	1.4	0
Tirano	-8.0	-3.9	1.6	7.0	11.8	0	29	0	4.4	3.0	3.0	0
Villa di Chiavenna	-6.7	-4.1	-1.2	1.7	10.2	0	30	0	6.6	4.8	6.2	0

4.11. Provincia di Varese

Stazione	Tmin estrema (°C)	Tmin media (°C)	Tmedia (°C)	Tmax media (°C)	Tmax estrema (°C)	N° gg Tmax >36°C	N° gg Tmin <0°C	N° gg Sbalzo >10°C	Pioggia mese (mm)	Massimo pioggia 24h (mm)	Massimo pioggia 72h (mm)	N° gg pioggia >80 mm/72h
Besnate	-9.6	-5.0	0.6	6.1	12.1	0	31	0	6.7	4.6	6.2	0
Cantello	-6.1	-1.7	2.3	6.3	13.7	0	27	0	9.4	4.8	9.4	0
Casciago Morosolo	-4.3	-0.4	2.9	6.2	12.8	0	17	0	3.4	2.3	3.4	0
Cimbro di Vergiate	-9.1	-4.4	1.0	6.4	11.7	0	31	0	7.7	3.3	6.3	0
Crosio della Valle	-7.7	-3.5	1.8	7.1	12.3	0	30	0	9.7	4.1	9.2	0
Gallarate Cajello	-8.2	-3.8	0.9	5.7	11.6	0	31	0	8.8	4.1	7.4	0
Induno Olona	-6.3	-2.7	1.6	6.0	13.3	0	31	0	6.1	2.8	4.8	0
Jerago con Orago	-4.9	-0.8	2.9	6.5	12.4	0	17	0	4.4	3.6	4.4	0
Luvinate	-5.8	-1.8	1.9	5.7	13.0	0	26	0	8.7	3.6	7.4	0
Mozzate	-7.0	-3.1	1.7	6.6	12.3	0	31	0	6.1	4.3	6.1	0
Nizzolina di Marnate	-8.3	-4.0	1.2	6.3	12.0	0	31	0	2.0	0.8	1.4	0
Rovate Carnago	-7.3	-3.2	1.4	6.0	11.9	0	30	0	5.1	3.8	5.1	0
S.Macario di Sam.	-7.9	-3.6	1.6	6.8	13.7	0	29	0	2.1	1.5	1.8	0
Saronno	-6.3	-2.9	1.9	6.8	12.2	0	31	0	6.4	6.1	6.4	0
Somma Muraccio	-4.9	-1.2	2.7	6.6	11.7	0	23	0	5.0	2.5	4.0	0
Valmorea	-7.5	-4.1	1.0	6.1	12.3	0	31	0	9.6	5.6	9.6	0

Dati: ARPA Lombardia e altre reti Nazionali a norma OMM

Elaborazione: Radarmeteo s.r.l.