



SINTESI METEOROLOGICA MENSILE A FINI ASSICURATIVI AGRICOLI

REGIONE LOMBARDIA

APRILE 2017

Indice

Premessa	2
1. Andamento meteorologico mensile	3
2. Mappe commentate dei principali parametri meteorologici	4
2.1. Temperature	4
2.2. Precipitazioni	7
3. Mappe commentate di superamento soglia	9
3.1. Eccesso di pioggia	9
3.2. Vento forte	10
3.3. Gelo e brina	11
3.4. Sbalzo termico	12
4. Dati meteorologici	13
4.1. Provincia di Bergamo	13
4.2. Provincia di Brescia	15
4.3. Provincia di Como	16
4.4. Province di Cremona e Lodi	18
4.5. Provincia di Lecco	19
4.6. Provincia di Mantova	20
4.7. Provincia di Milano	21
4.8. Provincia di Monza e della Brianza	23
4.9. Provincia di Pavia	24
4.10. Provincia di Sondrio	25
4.11. Provincia di Varese	26

Premessa

Questo documento viene realizzato da Radarmeteo come attività di servizio verso i propri clienti ed utenti.

Il suo scopo è quello di fornire una descrizione meteorologica, con riferimenti climatologici, orientata al mondo agricolo, ed in particolare ad Enti, Consorzi, Compagnie, Privati che operano nel campo della gestione del rischio assicurativo in agricoltura, pertanto il contenuto è maggiormente focalizzato sulle avversità atmosferiche.

Il documento ha carattere divulgativo; esso desidera rappresentare con chiarezza e sintesi lo stato del tempo nel periodo e nei luoghi definiti, fornendo un'informazione accessibile anche al pubblico che la può acquisire dai vari canali di comunicazione.

Le analisi contenute riguardano di norma un'area regionale ed il periodo di un mese, a fine anno viene prodotto un documento annuale.

L'area di interesse è quella oggetto di attività agricola; le zone montane vengono considerate dal punto di vista delle precipitazioni, perché questi eventi si riflettono sulle riserve idriche, mentre non lo sono, per ovvi motivi, sotto il profilo delle temperature.

1. Andamento meteorologico mensile

Il mese di aprile 2017 ha visto l'Europa sostanzialmente divisa in due: da una parte il versante occidentale, quello rivolto all'Oceano e al Mediterraneo centrale, con alta pressione persistente e poche variazioni delle condizioni del tempo durante tutto il periodo; dall'altra parte Scandinavia, Est Europa e Balcani, con un

maggiore e più frequente passaggio di perturbazioni che – in alcuni casi – hanno portato ancora delle nevicate piuttosto abbondanti grazie all'aria ancora relativamente fredda.

E' proprio in queste ultime zone che, infatti, la temperatura è rimasta complessivamente al di sotto della normalità, con valori fino a 1-2 gradi più bassi del dovuto tra le Repubbliche Baltiche e la Finlandia. Neve abbondante è scesa sia in Lituania che in Bielorussia, ma sporadicamente i fiocchi di neve sono tornati a farsi vedere fin sulle pianure dell'Europa centrale grazie alla discesa di venti dalla calotta artica.

Al contrario, a causa dell'alta pressione, zone come il Regno Unito, la Francia, la Spagna e la parte ovest della Germania hanno subito una siccità molto marcata che in certe zone non ha permesso la caduta di una goccia di pioggia.

L'Italia ha avuto una prima settimana di aprile piuttosto perturbata, per il passaggio e poi l'insistenza (sulle coste adriatiche) di un grosso ammasso di nuvole, che ha portato effetti soprattutto in termini di vento e aria fresca.

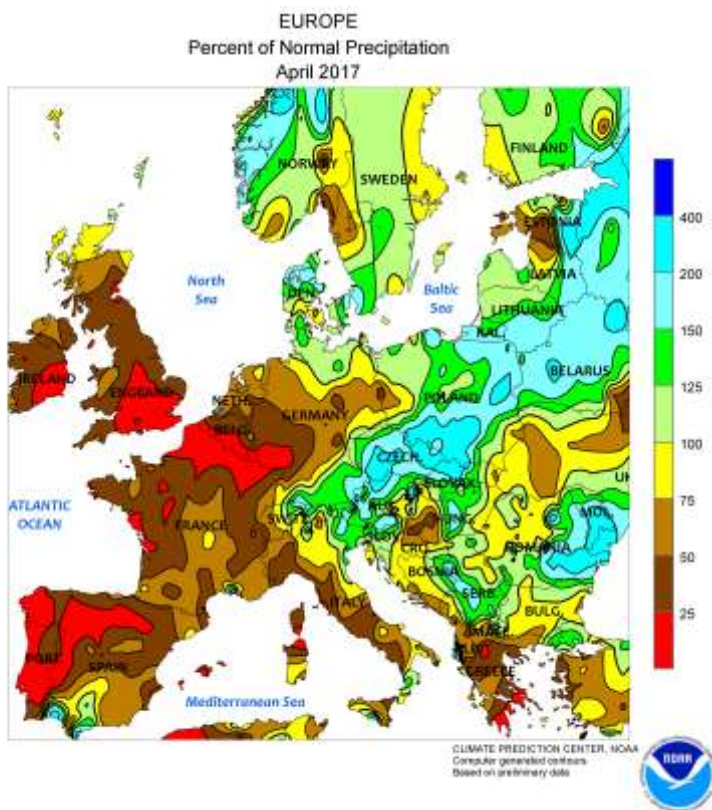


Figura 1: Le anomalie di precipitazione registrate sul territorio europeo durante il mese di aprile 2017 (Fonte: NOAA)

A seguire il tempo si è gradualmente stabilizzato, grazie all'alta pressione già presente sull'Europa atlantica. A metà mese, lentamente, sono tornate a farsi sentire le correnti oceaniche, piuttosto umide, relativamente miti ma avidi di pioggia e neve su tutto il territorio.

L'evento più interessante e marcato del mese di aprile è stato però l'arrivo del vento freddo dall'Artico a seguire la Pasqua, fenomeno che ha portato qualche nevicata leggera fino a bassa quota, ma soprattutto gelate piuttosto diffuse e localmente intense nelle aree di pianura del Centro-Nord all'inizio della terza decade.

Per quanto riguarda la Lombardia, tenendo conto del fatto che il mese di aprile dovrebbe essere per vaste aree uno dei più piovosi dell'anno, le precipitazioni – come d'altra parte si nota anche da figura 1 – sono state piuttosto scarse in pianura, più regolari invece nelle zone di montagna e prealpine in genere.

Le punte più alte nelle aree pianeggianti si sono raggiunte nella zona pedemontana, dove grazie ad alcuni forti temporali e a piogge localmente insistenti al passaggio delle (poche) perturbazioni più estese si sono superate le soglie dei 100-110 mm tra Varesotto, Brianza e Bergamasca. Andando invece verso l'aperta pianura gli accumuli diminuiscono gradualmente fino ad arrivare ai 10-20 mm del Mantovano e di parte del Cremonese.

Le temperature minime più basse si sono registrate nel Varesotto e nell'alta Brianza, con punte di -1/-2°C attorno al 20 aprile; ma vaste zone pianeggianti hanno ripetutamente visto il termometro scendere fino a sfiorare gli 0°C durante numerose notti nel periodo della quarta settimana. Di conseguenza si sono registrate alcune gelate tardive che hanno colpito il territorio dopo il periodo relativamente mite precedente.

2. Mappe commentate dei principali parametri meteorologici

2.1. Temperature

Il mese di aprile ha visto temperature nel complesso superiori alla norma climatica nonostante una terza decade caratterizzata da temperature basse e gelate tardive anche in pianura. La media degli estremi inferiori si è attestata su valori di $+7^{\circ}/+10^{\circ}\text{C}$ in pianura con la minima più bassa registrata presso la stazione di Caiolo (SO) con -4.2°C rilevata il giorno 20. La temperatura media mensile è risultata dell'ordine dei $+13^{\circ}/+15^{\circ}\text{C}$ in pianura, con temperature massime mensili che hanno superato i $+27^{\circ}\text{C}$ su alcune zone della pianura meridionale e lungo i fondovalle alpini (temperatura più elevata del mese registrata a Sondrio (SO) pari a 28.6°C rilevata il giorno 13). Si riportano di seguito le mappe della temperatura minima estrema mensile (fig. 2), ossia la temperatura più bassa registrata nel mese, la media delle minime (fig. 3), la temperatura media mensile (fig. 4), la media delle massime (fig. 5) e gli estremi massimi del mese (fig.6).

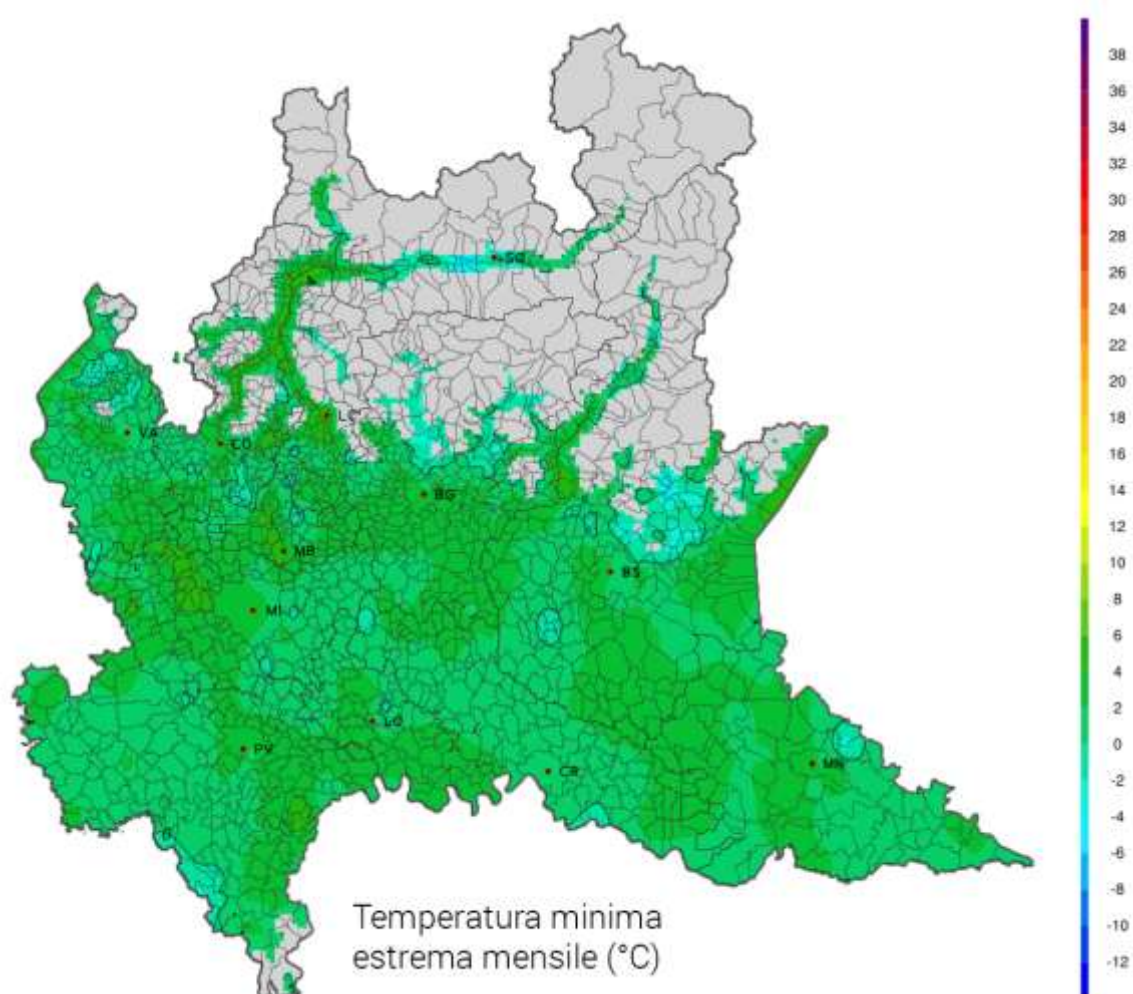


Figura 2: Temperatura minima estrema del mese.

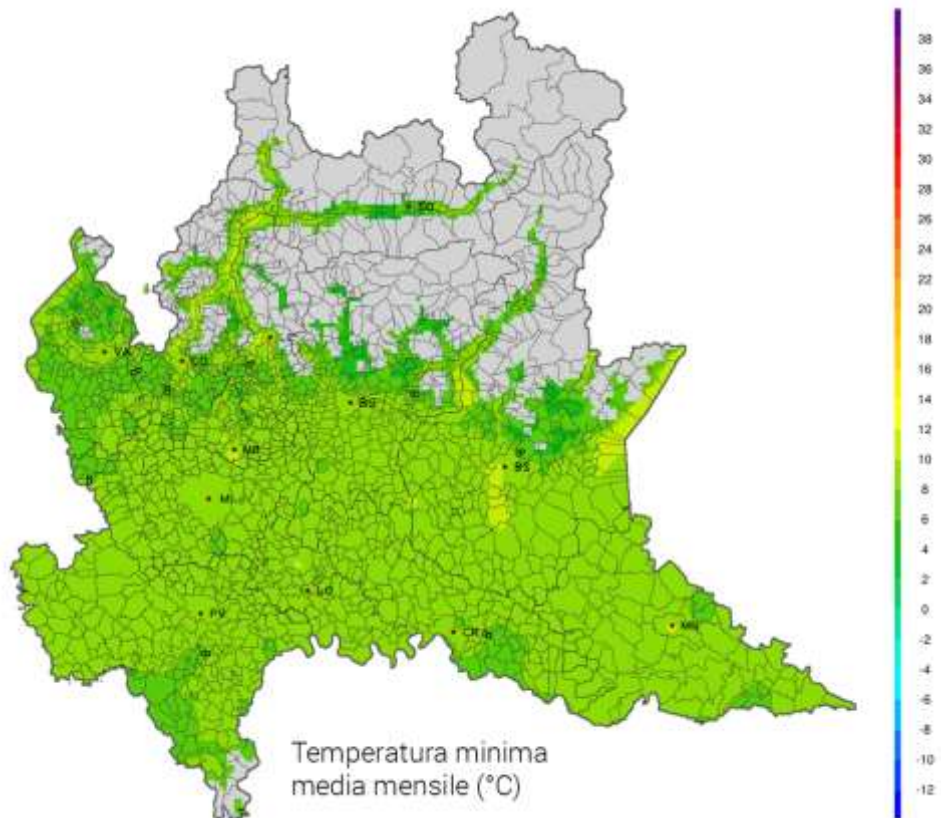


Figura 3: Temperatura minima media del mese.

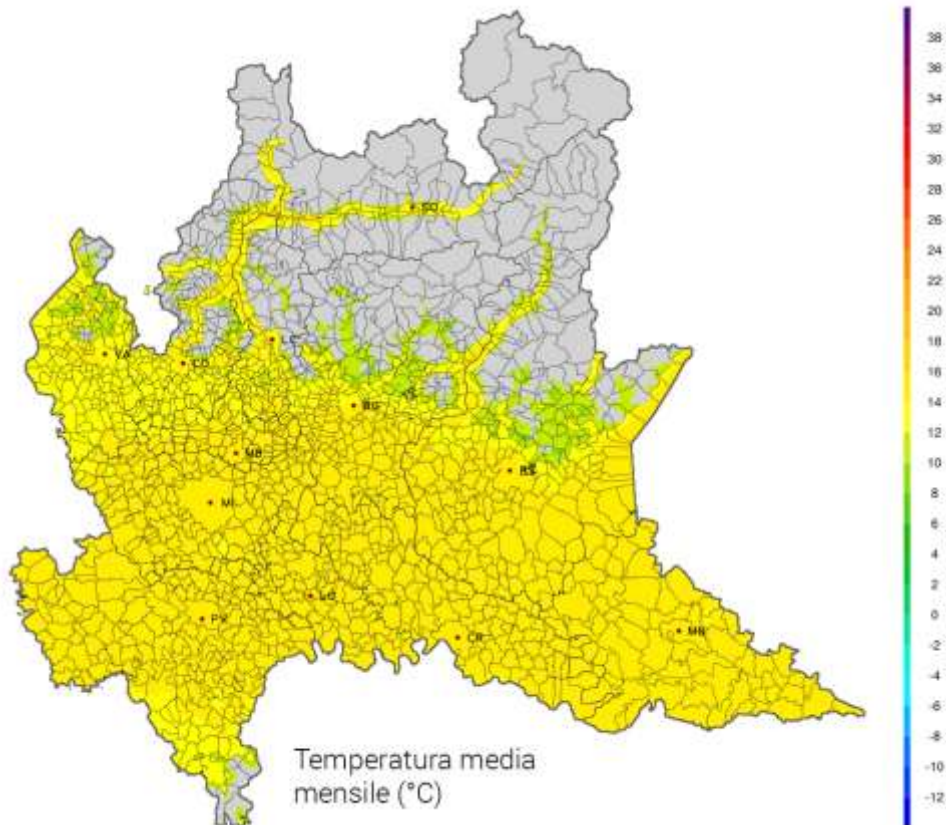


Figura 4: Temperatura media del mese.

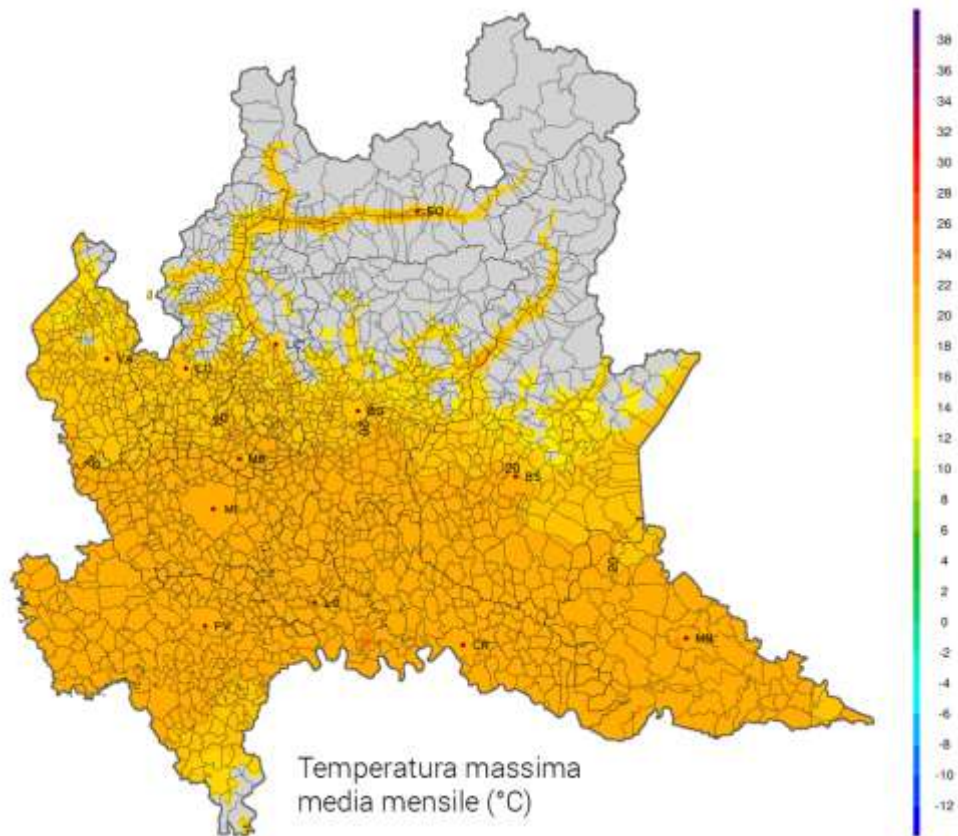


Figura 5: Temperatura massima media del mese.

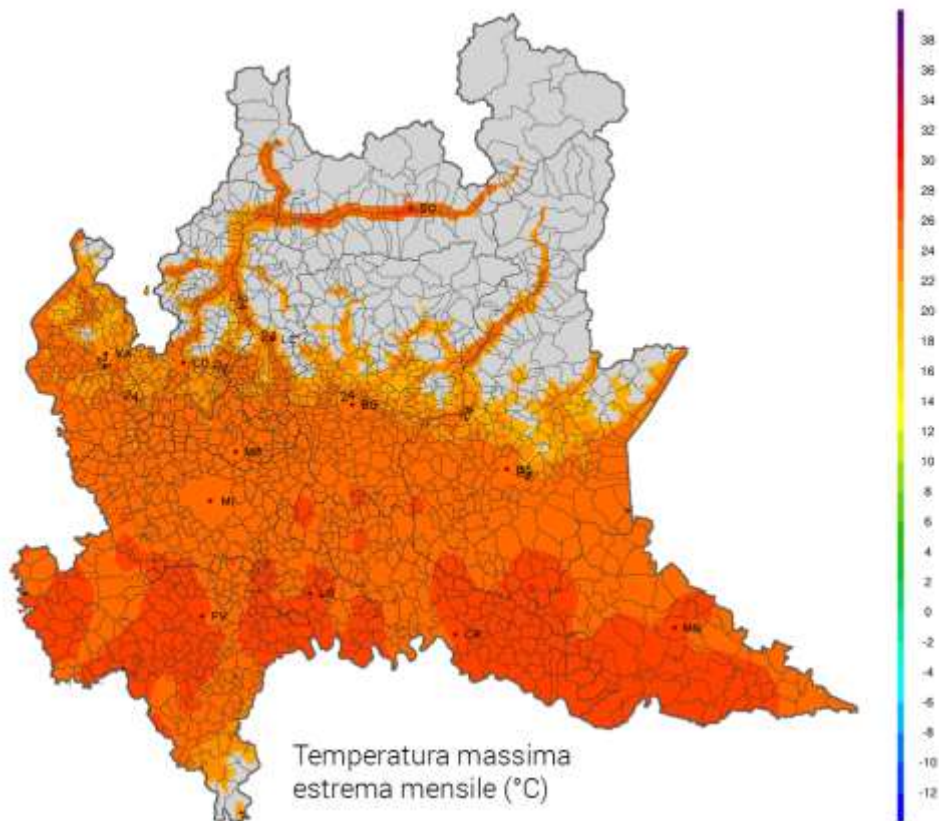


Figura 6: Temperatura massima estrema del mese.

2.2. Precipitazioni

Il mese di aprile ha visto l'alternarsi di alcune perturbazioni che hanno portato ad accumuli precipitativi moderati lungo le zone dell'alta pianura e dei fondovalle alpini. Sul resto della Regione, invece, gli accumuli sono risultati generalmente scarsi, in particolare tra Cremonese e Mantovano ove persistono condizioni di perdurante siccità. La cumulata mensile più elevata è stata rilevata a Maggio (LC) pari a 166.9 mm. Gli accumuli massimi in 24 e 72 ore sono riportati rispettivamente in figura 8 e 9.

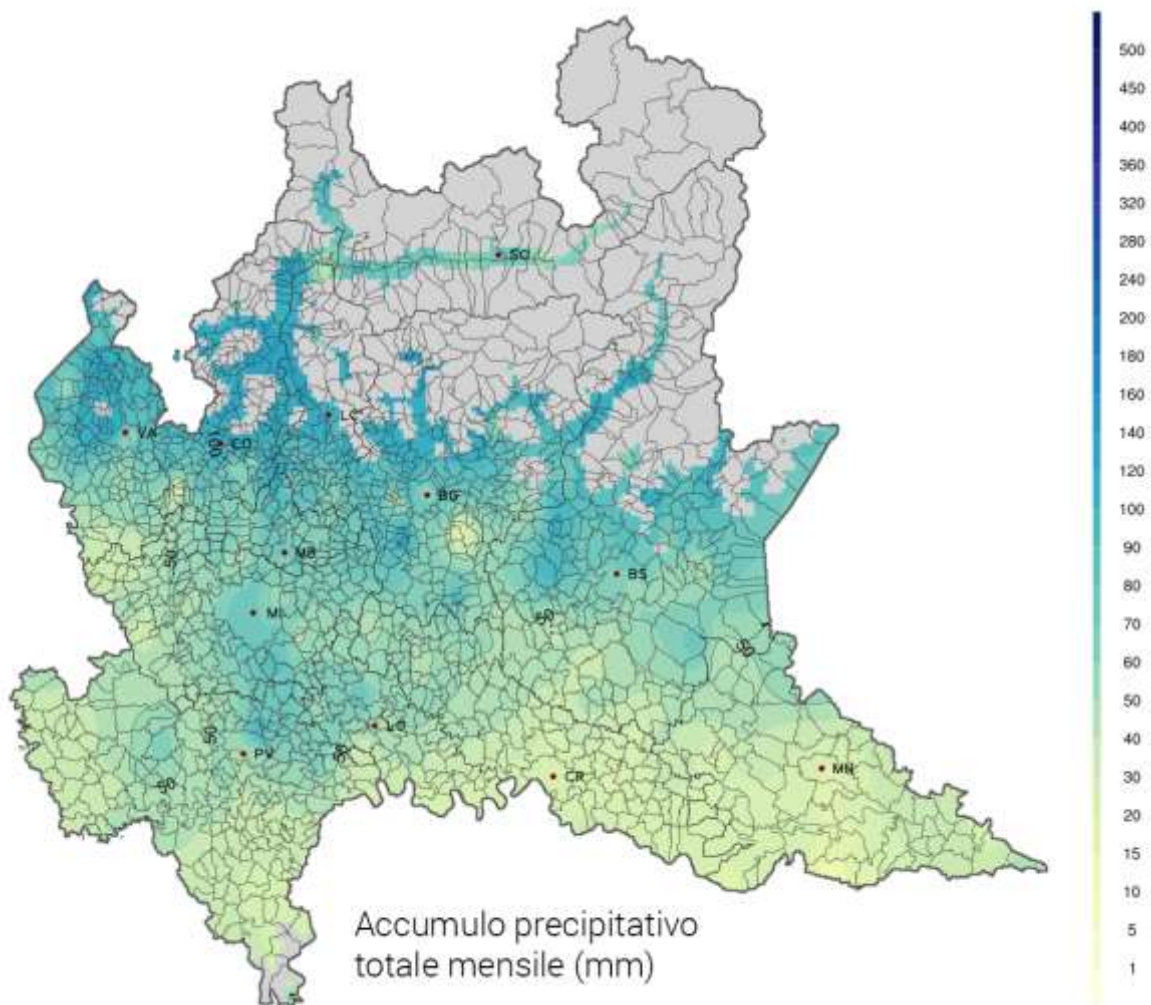


Figura 7: Precipitazione totale rilevata nel mese.

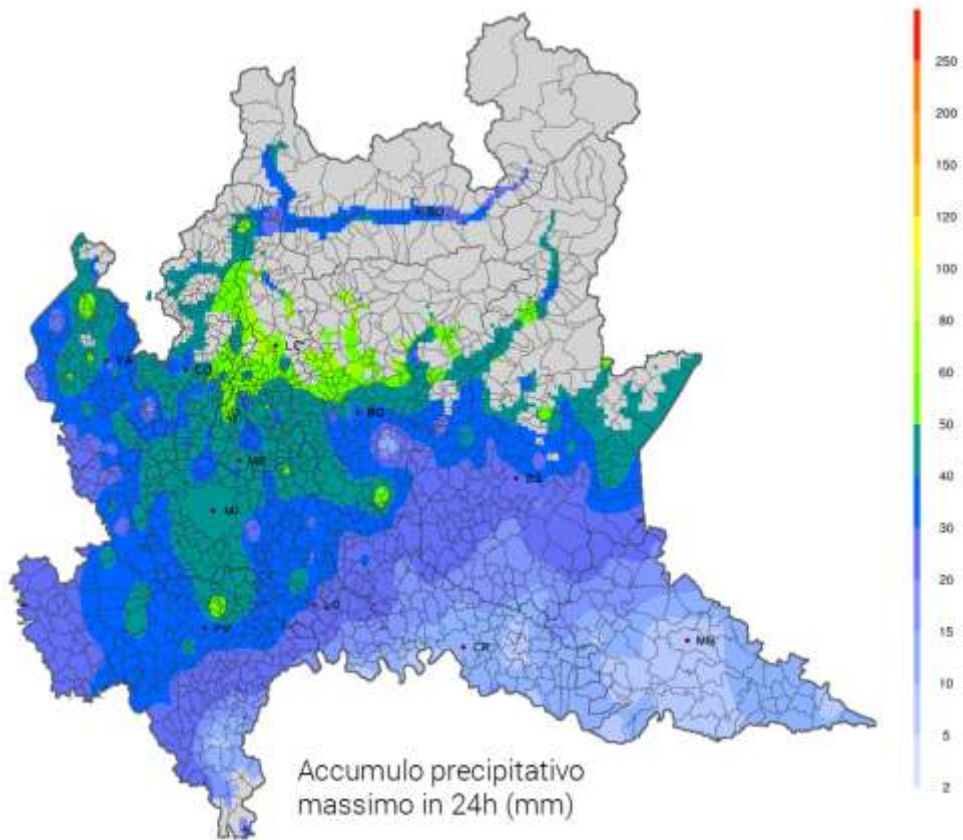


Figura 8: Precipitazione massima in 24h rilevata nel mese.

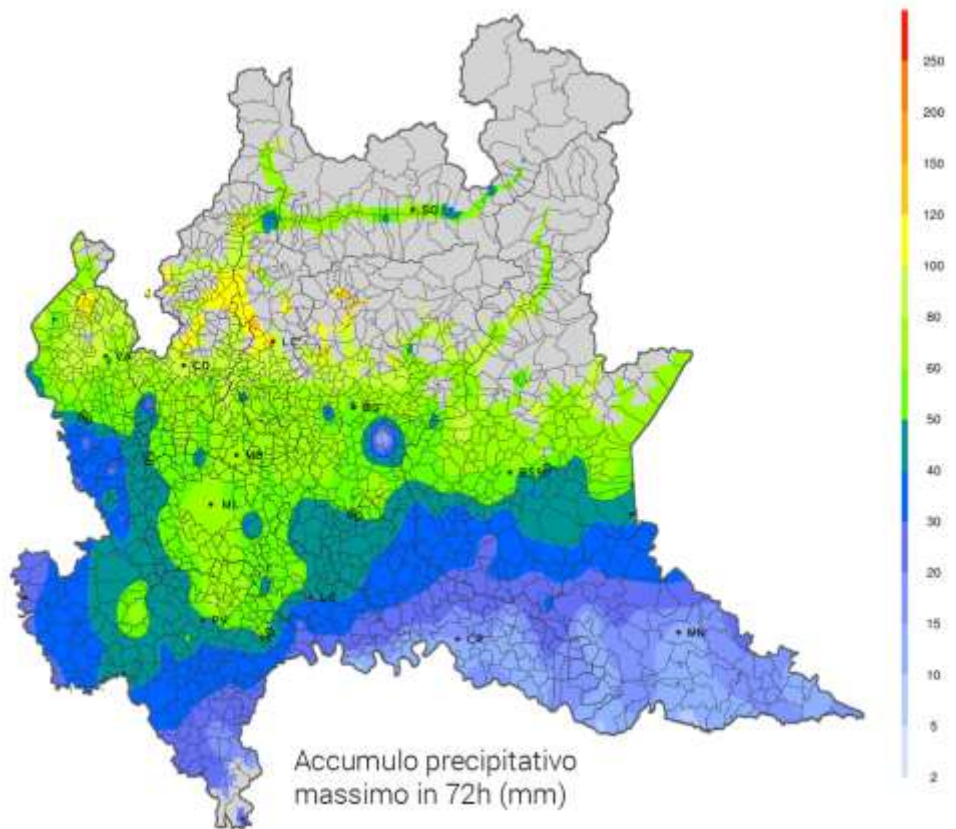


Figura 9: Precipitazione massima in 72h rilevata nel mese.

3. Mappe commentate di superamento soglia

In questo capitolo si propongono le elaborazioni grafiche del numero di giorni in cui si è verificato il superamento delle soglie di alcune avversità meteorologiche sull'area regionale d'interesse agricolo. Le avversità meteorologiche elaborate per il mese di aprile 2017, e relative soglie trigger, sono riassunte in tabella 1.

Avversità	Variabile meteorologica e valori trigger
Eccesso di pioggia	Accumulo precipitativo $\geq 80\text{mm}$ in 72h
Vento forte	Velocità del vento a 10m $\geq 50\text{km/h}$ (14 m/s)
Gelo e Brina	Temperatura dell'aria a 2m $\leq 0^\circ\text{C}$
Sbalzo termico	Differenza della temperatura dell'aria a 2m (min e max) $\geq 10^\circ\text{C}$ rispetto alla media dei 3gg precedenti

Tabella 1: Avversità meteorologiche elaborate e soglie trigger di riferimento.

3.1. Eccesso di pioggia

Il passaggio di alcune perturbazioni nel corso del mese hanno portato al superamento della soglia degli 80 mm/72h su alcune aree a ridosso dei rilievi appenninici (fig. 10); locali superamenti si sono osservati in maniera sporadica anche sulla pianura centro-occidentale, causati da episodi temporaleschi piuttosto isolati ma intensi.

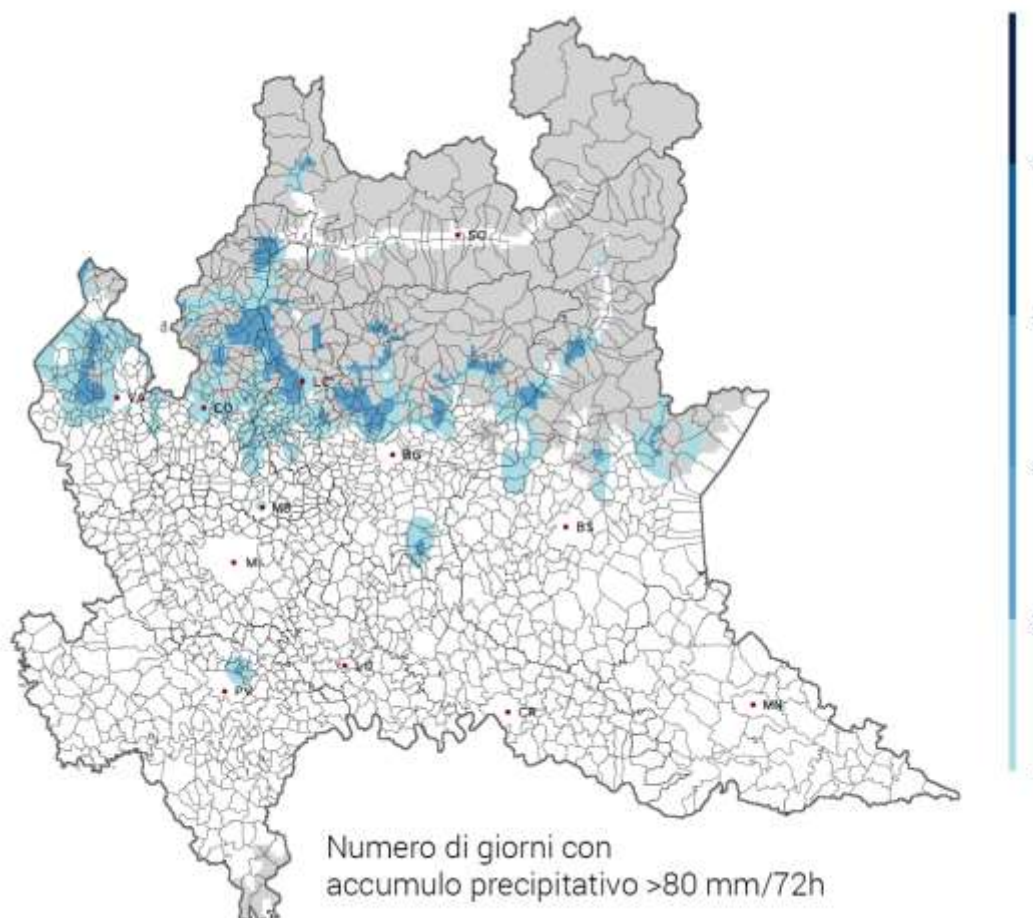


Figura 10: Numero di giorni in cui si è superata la soglia degli 80mm/72h di precipitazione.

3.2. Vento forte

Il mese di aprile è risultato piuttosto ventoso sulla parte occidentale della regione ove si osservano anche più di 5 giornate con raffica massima di vento superiore ai 50 km/h (fig. 11). Superamenti più sporadici sulla parte orientale della Regione.

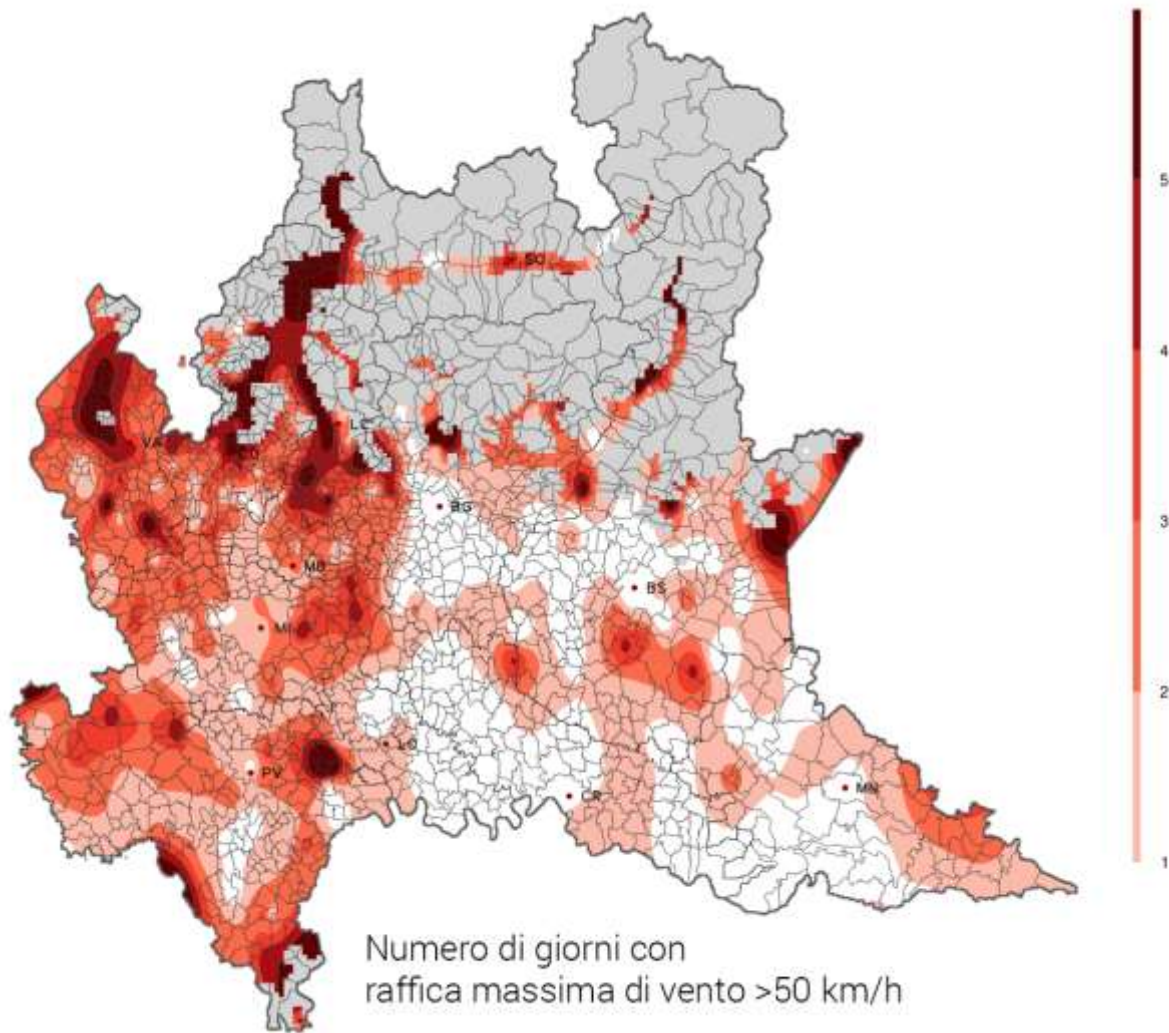


Figura 11: Numero di giorni in cui si è superata la soglia dei 50km/h di raffica massima di vento.

3.3. Gelo e brina

Il mese di aprile ha visto un importante episodio di gelo tardivo ad inizio seconda decade con zone che hanno registrato da 1 a 2 giorni con temperature minime inferiori allo zero (fig. 12).

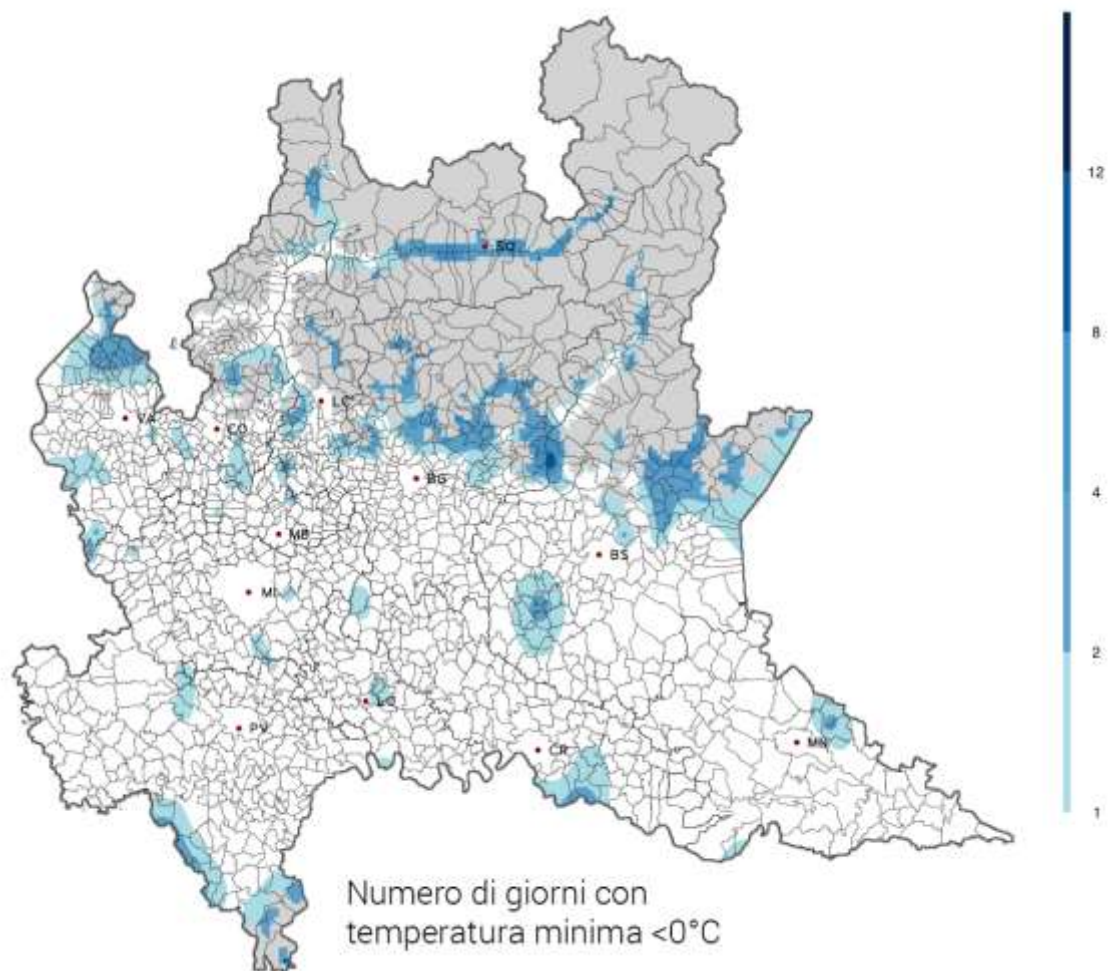


Figura 12: Numero di giorni in cui si è osservata una temperatura minima $<0^{\circ}\text{C}$.

3.4. Sbalzo termico

Nel corso del mese si sono osservati sbalzi termici localizzati e piuttosto sporadici (fig. 13).

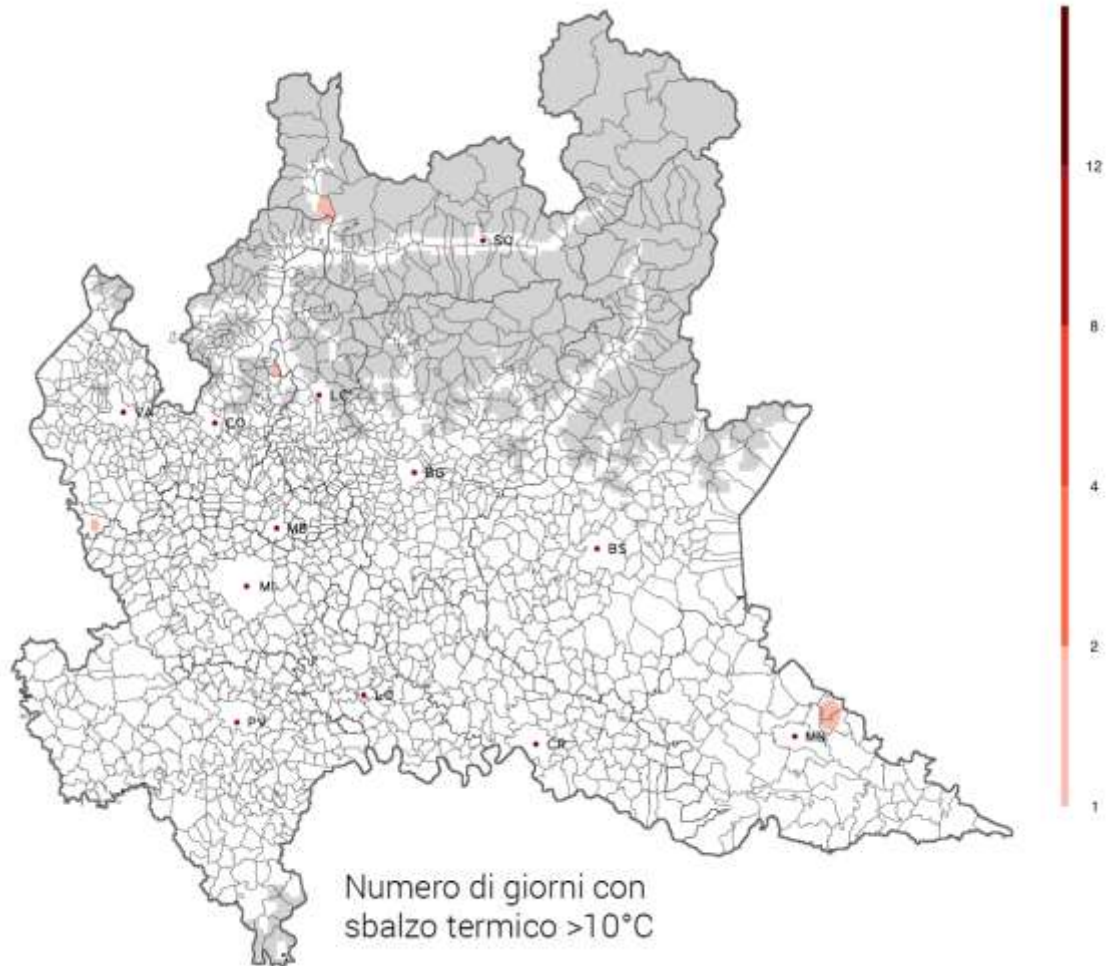


Figura 13: Numero di giorni in cui si è osservato uno sbalzo termico $\geq 10^{\circ}\text{C}$.

4. Dati meteorologici

In questo capitolo si riportano le tabelle riassuntive dei parametri meteorologici e dei superamenti soglia rilevati dalle stazioni meteo appartenenti alla rete ARPA Lombardia più rappresentative poste a quote inferiori agli 800m.

4.1. Provincia di Bergamo

Stazione	Tmin estrema (°C)	Tmin media (°C)	Tmedia (°C)	Tmax media (°C)	Tmax estrema (°C)	N° gg Tmax >36°C	N° gg Tmin <0°C	N° gg Sbalzo >10°C	Pioggia mese (mm)	Massimo pioggia 24h (mm)	Massimo pioggia 72h (mm)	N° gg pioggia >80 mm/72h
Albino	-2.1	5.9	12.2	18.3	22.9	0	2	0	100.3	51.3	88.9	2
Almenno San Bartolomeo	3.1	9.5	14.1	18.8	23.4	0	0	0	83.2	53.4	79.0	0
Alzano Lombardo	2.0	8.5	13.7	19.0	24.2	0	0	0	107.0	52.6	88.5	2
Ambivere	1.4	7.6	13.4	19.3	24.1	0	0	0	92.4	48.5	75.0	0
Berbenno	2.5	7.8	12.3	16.8	22.1	0	0	0	122.5	67.8	103.6	2
Berbenno	2.3	7.6	12.2	16.7	22.2	0	0	0	123.6	70.4	107.7	3
Bergamo - Stezzano	1.8	8.8	14.5	20.3	25.1	0	0	0	83.2	39.6	60.2	0
Bergamo - Torre Boldone	2.1	8.3	13.8	19.1	24.2	0	0	0	74.0	43.8	66.2	0
Bergamo - v.Goisis	0.8	7.5	13.3	19.2	24.2	0	0	0	83.4	39.8	65.2	0
Bergamo Stadio	2.5	8.3	13.9	19.5	24.5	0	0	0	51.7	34.5	40.6	0
Brignano G. d'A.	0.8	7.9	14.4	20.9	25.4	0	0	0	63.9	39.9	54.7	0
Briolo di Ponte San Pietro	2.7	9.0	14.2	19.5	24.4	0	0	0	76.4	45.0	64.8	0
Calvenzano	4.2	10.1	15.3	20.6	25.5	0	0	0	55.0	32.3	46.3	0
Casnigo - via Campo Sportivo	-1.8	6.4	11.8	17.5	22.4	0	3	0	30.0	18.6	28.2	0
Cenate Sopra	1.6	7.7	13.2	18.7	23.4	0	0	0	84.6	42.2	77.7	0
Cene	-0.6	6.4	12.3	18.1	23.2	0	2	0	105.6	54.2	88.0	2
Costa Volpino	3.5	9.3	15.0	20.6	25.2	0	0	0	90.6	44.8	83.6	2
Costa Volpino	3.7	9.2	14.4	19.5	24.4	0	0	0	83.1	45.5	76.2	0
Fiobbio di Albino	-2.2	5.5	11.8	18.1	22.9	0	3	0	96.5	49.3	85.1	2
Fontanella	1.9	9.1	14.6	20.1	25.1	0	0	0	52.9	30.0	43.7	0
Gandellino - Grabiasca	-3.3	3.5	8.7	14.8	20.6	0	4	0	33.6	22.8	32.8	0
Geromina di Treviglio	0.6	7.4	13.9	20.3	24.9	0	0	0	79.3	44.5	62.5	0
Gorno 750m	0.1	6.2	11.4	16.5	22.2	0	0	0	125.3	64.3	102.9	2
Grumello	1.2	8.5	14.1	19.7	24.6	0	0	0	14.6	7.9	7.9	0
Leffe	-2.2	4.9	11.4	17.9	23.1	0	4	0	85.0	47.0	78.6	0

Mapello centro	1.4	8.1	13.5	19.0	23.8	0	0	0	90.3	48.8	67.3	0
Mapello Studio	2.2	7.9	13.4	18.9	23.5	0	0	0	92.0	44.5	62.0	0
Mozzanica	2.8	9.9	15.5	21.2	26.2	0	0	0	62.7	40.6	56.3	0
Mozzo Borghetto	3.6	8.9	13.7	18.6	23.2	0	0	0	102.5	47.5	71.2	0
Mozzo fraz. Pascoletto	2.9	8.9	14.3	19.7	24.4	0	0	0	78.4	47.2	66.7	0
Olmo al Brembo	-1.9	4.1	10.6	17.1	24.3	0	2	0	146.2	67.8	128.7	3
Onore	-2.3	4.3	9.8	15.3	21.1	0	4	0	114.9	60.7	101.0	2
Osio Sotto	3.5	9.4	14.6	19.8	24.2	0	0	0	113.0	37.8	63.4	0
Palazzago	-0.1	6.6	12.6	18.6	23.4	0	1	0	81.9	53.8	75.7	0
Peghera T.	-1.2	4.9	9.7	14.5	20.9	0	2	0	119.5	54.9	104.5	2
Peia 640m	2.0	7.8	12.0	16.3	21.1	0	0	0	78.2	43.7	73.2	0
Piazza Brembana	-1.6	5.0	10.9	16.8	21.8	0	2	0	141.2	66.4	125.8	2
Polaveno 618m	0.7	6.8	11.3	15.8	21.3	0	0	0	99.0	37.8	88.0	1
Ponte San Pietro	2.2	9.1	14.5	20.2	24.3	0	0	0	15.3	11.7	12.0	0
Poscante Zogno	-2.8	4.0	10.8	17.5	22.8	0	5	0	112.4	72.1	105.2	2
Presezzo	3.2	9.0	14.4	19.8	24.2	0	0	0	64.1	43.7	61.7	0
Ranzanico	2.9	8.5	12.9	17.3	22.6	0	0	0	80.0	55.4	78.6	0
Romano di L.	2.6	9.6	15.2	20.9	25.8	0	0	0	91.3	60.7	84.3	2
Rota_d'_Imagna	2.0	7.4	11.8	16.3	21.9	0	0	0	97.8	64.0	92.2	2
San Giovanni Bianco	-1.3	5.5	11.7	17.9	23.8	0	2	0	98.0	46.6	77.6	0
San Giovanni Bianco - Cornalita	-1.5	5.5	10.7	15.9	21.3	0	2	0	119.4	64.6	105.0	2
San Pellegrino Terme	0.1	6.4	11.9	17.4	22.6	0	0	0	97.9	52.1	81.5	1
Sarnico	3.8	9.3	14.1	18.9	23.9	0	0	0	46.7	24.9	45.7	0
Seriate	2.6	9.3	14.7	20.1	24.7	0	0	0	76.8	34.7	57.9	0
Villa d'Ogna	-1.1	5.6	11.5	17.4	22.7	0	3	0	92.6	50.5	84.8	2

4.2. Provincia di Brescia

Stazione	Tmin estrema (°C)	Tmin media (°C)	Tmedia (°C)	Tmax media (°C)	Tmax estrema (°C)	N° gg Tmax >36°C	N° gg Tmin <0°C	N° gg Sbalzo >10°C	Pioggia mese (mm)	Massimo pioggia 24h (mm)	Massimo pioggia 72h (mm)	N° gg pioggia >80 mm/72h
Bagnolo Mella	2.3	10.4	15.4	20.3	25.5	0	0	0	42.3	17.8	32.3	0
Bione 600m	1.7	7.8	11.6	15.5	21.0	0	0	0	86.5	44.2	77.3	0
Brandico	2.2	10.1	15.5	20.8	26.2	0	0	0	43.4	21.8	38.4	0
Brescia - ITAS pastori	0.5	9.1	14.9	20.9	25.9	0	0	0	53.0	24.4	38.4	0
Brescia - via Ziziola	0.1	9.4	14.8	20.2	24.9	0	0	0	64.4	30.0	54.4	0
Brescia Chiesanuova	3.7	10.5	15.7	20.9	25.6	0	0	0	65.5	25.1	51.3	0
Brescia Fornaci	3.8	10.7	15.9	21.0	26.0	0	0	0	64.6	25.4	55.8	0
BS Mompiano	1.0	8.4	13.8	19.3	24.1	0	0	0	85.2	36.4	73.6	0
Burago di Muscoline	3.3	9.6	14.2	18.9	24.6	0	0	0	44.4	26.4	39.0	0
Caino	0.1	7.7	12.2	16.6	21.5	0	0	0	90.4	34.8	81.2	1
Capo di ponte	-2.0	5.8	12.2	19.0	24.1	0	2	0	71.6	44.8	67.6	0
Castel Mella	2.4	9.8	15.0	20.1	25.2	0	0	0	67.6	26.7	57.9	0
Castenedolo	2.1	9.5	14.3	19.1	23.8	0	0	0	63.8	20.3	46.2	0
Casto	0.9	7.4	11.3	15.3	20.8	0	0	0	115.2	58.0	98.2	2
Cedogno	0.2	6.7	12.3	18.5	23.9	0	0	0	65.6	48.6	53.0	0
Corte Franca	1.9	8.8	14.0	19.3	24.5	0	0	0	60.5	29.2	57.9	0
Corzano - Bargnano	-1.1	7.8	14.3	20.9	25.9	0	2	0	39.4	20.2	34.0	0
Costa di Cazzago San Martino	0.6	8.4	13.8	19.2	23.9	0	0	0	93.8	29.2	62.5	0
Cunettone Salo'	3.9	9.7	13.9	18.1	24.2	0	0	0	57.2	35.8	50.5	0
Darfo - via de Amicis	2.4	7.7	13.8	19.9	24.8	0	0	0	107.8	41.2	73.8	0
Edolo - IPSA Meneghetti	-1.0	6.2	12.1	17.8	23.7	0	1	0	77.0	39.8	71.4	0
Edolo 660m	-0.1	6.0	12.0	18.1	24.3	0	1	0	96.3	42.4	87.1	2
Esine	0.5	7.4	12.5	17.6	22.8	0	0	0	119.0	56.4	96.8	2
Gambara	2.0	8.5	14.9	21.7	28.2	0	0	0	29.0	12.0	22.2	0
Gavardo	0.5	8.0	13.2	18.4	23.7	0	0	0	59.8	29.5	50.1	0
Leno	2.7	9.8	15.1	20.3	25.4	0	0	0	45.4	18.8	37.3	0
Manerbio	2.2	9.2	15.1	21.0	26.0	0	0	0	29.0	16.8	24.8	0
Mazzano	1.4	8.7	14.1	19.4	24.7	0	0	0	45.9	17.8	35.0	0

Nave	-1.2	7.0	13.1	19.2	24.1	0	2	0	68.3	24.6	61.2	0
Niardo	2.6	8.6	13.3	18.1	23.7	0	0	0	77.0	33.3	57.7	0
Noffo 792m	-0.1	5.3	9.6	13.9	20.7	0	1	0	59.9	38.1	47.7	0
Ome	1.6	8.9	14.1	19.2	24.5	0	0	0	76.0	28.7	69.1	0
Paderno Fr.	1.4	8.9	14.5	20.0	25.4	0	0	0	101.2	29.6	62.6	0
Pieve di Lumezzane	-0.4	6.6	11.7	16.7	21.4	0	1	0	89.9	38.6	77.7	0
Piubega	3.0	8.8	14.4	20.4	26.3	0	0	0	42.4	20.3	32.2	0
Pozzolengo	1.4	8.2	14.0	19.8	25.0	0	0	0	76.0	29.2	44.4	0
Prevalle	0.8	8.1	13.5	18.8	24.0	0	0	0	51.8	28.2	42.2	0
Provaglio d'Iseo	3.1	9.5	14.3	19.1	24.3	0	0	0	107.9	47.0	99.1	1
Provezze di Provaglio d'Iseo	0.5	8.0	13.4	18.8	24.0	0	0	0	91.2	38.0	80.2	1
S.Felice del B.	4.3	10.2	14.9	19.2	24.7	0	0	0	74.8	47.8	67.9	0
S.Gervasio	2.5	9.7	15.2	20.8	25.6	0	0	0	44.7	19.0	30.9	0
Sale Marasino	5.2	10.2	14.4	18.5	23.6	0	0	0	97.1	44.7	85.6	1
Sarnico_s	3.5	9.5	14.6	19.6	24.2	0	0	0	49.0	30.8	47.8	0
Sellero	2.8	7.8	13.0	18.2	22.9	0	0	0	82.4	43.9	78.0	0
Tremosine 620m	2.6	8.7	12.2	15.8	22.1	0	0	0	70.9	38.1	63.3	0
Vallio Terme	-2.0	5.6	11.6	17.7	23.2	0	3	0	86.7	41.7	76.5	0
Vestone	-3.5	5.0	11.7	17.7	24.1	0	3	0	84.5	37.8	69.1	0
Villanuova sul Clisi	0.1	7.3	12.5	17.6	23.7	0	0	0	79.7	38.6	65.5	0

4.3. Provincia di Como

Stazione	Tmin estrema (°C)	Tmin media (°C)	Tmedia (°C)	Tmax media (°C)	Tmax estrema (°C)	N° gg Tmax >36°C	N° gg Tmin <0°C	N° gg Sbalzo >10°C	Pioggia mese (mm)	Massimo pioggia 24h (mm)	Massimo pioggia 72h (mm)	N° gg pioggia >80 mm/72h
Albese	2.3	8.5	13.9	19.3	24.1	0	0	0	95.0	44.7	77.2	0
Albiolo	1.3	8.5	13.3	18.0	23.1	0	0	0	92.7	43.9	86.1	1
Alzate B.za C. Sp.	1.4	7.5	13.3	19.1	24.0	0	0	0	104.1	56.6	91.4	1
Alzate Brianza	1.9	8.1	13.5	19.0	23.3	0	0	0	23.3	12.0	12.0	0
Alzate Scuole Medie	0.2	7.1	12.6	18.4	23.6	0	0	0	110.2	61.7	96.2	2
Anzano del Parco	4.2	8.3	13.2	18.1	23.2	0	0	0	90.5	44.7	69.1	0

Barni	-2.1	4.3	10.1	15.3	21.1	0	2	1	92.5	45.4	89.3	1
Beregazzo con Figliaro	1.6	8.5	13.1	17.7	22.4	0	0	0	92.7	43.9	84.6	1
Bulgarograsso	-0.8	5.9	12.4	18.9	23.4	0	1	0	72.1	42.7	67.0	0
Cadorago	2.1	7.9	13.3	18.9	24.1	0	0	0	78.8	43.9	74.9	0
Cantu' - Cantu' Asnago	-2.0	5.9	12.7	19.4	24.2	0	2	1	64.2	41.0	63.8	0
Capiago Intimiano	2.1	8.6	14.0	19.4	24.4	0	0	0	36.0	16.6	29.0	0
Caraniso di Torno	3.1	9.2	13.9	18.7	24.5	0	0	0	126.1	40.6	103.4	1
Carimate Vedroni	0.4	6.5	13.1	20.0	25.1	0	0	0	80.8	46.2	72.1	0
Caslino al Piano	2.6	8.1	13.6	19.1	23.4	0	0	0	87.7	47.0	83.3	1
Casnate con B.	1.4	7.5	13.4	19.3	24.2	0	0	0	73.8	36.1	66.1	0
Cirimido	2.5	8.3	13.8	19.3	23.9	0	0	0	51.6	32.5	47.7	0
Como - Villa Gallia	3.0	9.7	14.9	20.2	25.7	0	0	0	100.4	40.6	97.4	1
Como - Villa Geno	4.0	10.0	14.6	19.1	25.2	0	0	0	106.2	41.2	103.2	1
Como Breccia	3.3	8.5	13.6	18.6	23.5	0	0	0	90.4	35.6	82.3	1
Como Camerlata	3.0	9.1	14.4	19.6	24.4	0	0	0	108.0	45.7	101.8	1
Como Citta' Murata	5.1	10.3	15.3	20.2	25.3	0	0	0	104.8	38.4	96.6	1
Como Depuratore	4.1	10.0	14.8	19.5	24.6	0	0	0	102.7	38.4	94.3	1
Como Garibaldina	2.9	9.7	13.8	17.9	23.3	0	0	0	87.9	33.8	78.5	0
Como Lago	4.4	10.0	14.8	19.7	25.3	0	0	0	115.6	41.9	105.7	1
Como Rebbio	0.5	7.1	13.2	19.3	24.3	0	0	0	88.4	40.8	83.7	1
Como Sagnino	2.7	9.0	14.0	18.9	24.5	0	0	0	120.5	42.7	101.4	1
Como Trecallo	2.8	8.4	13.8	19.3	24.3	0	0	0	99.1	43.9	91.9	1
Como Universita'	4.0	9.3	14.6	20.0	25.2	0	0	0	98.6	38.4	96.8	1
Dongo	3.7	9.3	13.8	18.3	23.7	0	0	0	136.1	50.0	108.1	2
Erba	4.5	9.1	14.7	20.3	25.5	0	0	0	112.0	61.0	95.8	2
Erba	4.3	9.8	14.4	19.0	23.8	0	0	0	93.4	48.6	76.4	0
Erba centro	5.1	9.9	14.8	19.8	24.8	0	0	0	98.9	52.8	83.6	1
Fenegro'	3.4	8.2	14.6	21.0	26.0	0	0	0	64.4	36.7	56.7	0
Gravedona	3.8	9.6	13.7	17.8	23.1	0	0	0	135.8	53.8	105.4	3
Inverigo	1.1	7.2	13.1	18.9	23.4	0	0	0	102.5	50.8	84.6	1
Lenno	3.9	9.9	14.3	18.6	23.7	0	0	0	129.0	47.2	106.4	2
Lomazzo	2.0	8.1	13.8	19.6	24.3	0	0	0	71.8	42.3	67.4	0
Lurago Marinone	2.9	8.8	12.6	17.4	23.1	0	0	0	16.8	14.6	16.4	0
Mariano Comense	-2.4	5.3	12.3	19.2	23.7	0	2	0	64.7	46.5	60.3	0
Merone	-1.1	6.1	12.6	19.1	24.1	0	1	0	110.3	52.8	84.3	2

Olgiate Comasco	-0.2	6.1	12.3	18.6	23.8	0	1	0	85.8	43.9	72.1	0
Orsenigo	2.8	8.5	13.6	18.7	23.2	0	0	0	95.6	54.8	79.6	0
Ossuccio	4.7	10.4	14.7	19.0	24.5	0	0	0	112.4	42.7	90.5	1
Porlezza	1.8	7.4	13.4	19.4	25.3	0	0	0	114.4	38.9	84.9	1
Rovenna di Cernobbio	2.9	9.2	14.3	19.5	24.4	0	0	0	123.8	43.6	107.8	1
Valbrona (Visino)	0.8	6.6	12.8	19.0	24.3	0	0	0	116.2	56.4	97.4	2
Vertemate con Minoprio	-0.6	6.3	12.9	19.5	24.3	0	1	0	63.6	41.6	60.6	0
Vertemate con Minoprio	2.9	8.4	13.2	18.3	22.8	0	0	0	71.6	33.8	65.3	0
Verzago	-1.0	6.1	12.1	18.1	22.8	0	2	0	93.9	52.6	84.1	1
Villa Guardia	1.3	7.3	13.0	18.8	23.7	0	0	0	95.2	42.9	87.1	1

4.4. Province di Cremona e Lodi

Stazione	Tmin estrema (°C)	Tmin media (°C)	Tmedia (°C)	Tmax media (°C)	Tmax estrema (°C)	N° gg Tmax >36°C	N° gg Tmin <0°C	N° gg Sbalzo >10°C	Pioggia mese (mm)	Massimo pioggia 24h (mm)	Massimo pioggia 72h (mm)	N° gg pioggia >80 mm/72h
Casanova d Offredi	1.1	7.8	14.5	21.3	26.7	0	0	0	22.4	10.0	13.4	0
Castelleone C.na Gallotta	1.4	8.9	14.7	20.6	24.9	0	0	0	51.9	23.9	39.4	0
Credera Rubb.	0.9	8.3	14.6	20.9	25.7	0	0	0	54.6	29.5	43.8	0
Crema - via XI febbraio	1.7	9.5	15.5	22.3	26.9	0	0	0	50.8	28.6	44.0	0
Crema_ _via_Camporelle	0.7	9.3	15.2	21.1	25.5	0	0	0	39.8	24.0	39.2	0
Cremona Porto	1.6	8.7	14.8	20.9	26.0	0	0	0	27.6	13.2	13.2	0
Cremona	1.9	9.0	14.5	19.9	25.1	0	0	0	47.5	28.4	39.8	0
Barbariga	2.1	10.1	15.6	21.1	25.8	0	0	0	41.3	17.5	34.2	0
Offanengo	2.5	9.4	14.9	20.5	25.4	0	0	0	49.4	26.7	41.7	0
Olmeneta	1.6	8.6	14.6	20.7	26.3	0	0	0	28.6	14.2	20.3	0
Persico Dosimo	0.5	7.8	14.4	21.2	26.3	0	0	0	25.8	11.8	17.2	0
Pessina C.	2.0	8.2	14.4	20.6	26.2	0	0	0	19.6	8.0	13.2	0
Piadena	2.0	8.8	14.8	20.8	26.3	0	0	0	32.4	14.5	22.7	0
Pieve San Giacomo	-0.1	7.5	14.7	21.9	27.3	0	1	0	18.4	7.8	9.8	0
Rivolta d' Adda	-1.3	7.5	14.3	21.2	26.3	0	1	0	42.4	29.2	41.6	0
S.Giov. in Croce	3.3	8.9	14.9	20.8	26.3	0	0	0	22.2	10.9	14.7	0

Soncino	1.2	8.9	14.6	20.4	25.4	0	0	0	40.0	22.6	35.4	0
Soncino	1.9	9.4	15.2	21.0	25.6	0	0	0	52.7	24.4	39.6	0
Trigolo	0.3	8.3	14.8	21.4	25.8	0	0	0	45.1	18.0	34.3	0
Cadilana di Corte Palasio	0.8	8.3	14.5	20.8	25.4	0	0	0	60.6	32.3	46.1	0
Capergnanica	1.8	8.8	14.9	21.2	25.9	0	0	0	52.1	28.4	39.8	0
Casalpusterlengo	3.7	9.9	15.4	20.9	25.5	0	0	0	44.0	18.0	35.4	0
Castelnuovo Bocca d'Adda	2.5	9.1	15.0	20.9	25.2	0	0	0	21.8	8.1	10.4	0
Cavenago d' Adda	-0.4	7.8	14.5	21.4	26.5	0	1	0	49.4	28.0	41.2	0
Codogno	2.4	9.1	15.7	22.3	26.7	0	0	0	32.1	18.0	23.6	0
Codogno	2.4	9.2	16.0	22.8	27.7	0	0	0	32.0	18.0	23.6	0
Lodi (San Bernardo)	3.6	9.8	15.4	20.9	26.3	0	0	0	60.8	31.5	45.5	0
Lodi (viale Pavia)	3.6	10.2	15.1	20.1	24.6	0	0	0	83.4	50.8	69.1	0
S.Angelo	1.8	8.6	14.5	20.7	25.7	0	0	0	70.7	39.4	56.5	0
S.Angelo Lodigiano	0.8	8.3	14.8	21.4	27.1	0	0	0	55.2	34.2	46.6	0

4.5. Provincia di Lecco

Stazione	Tmin estrema (°C)	Tmin media (°C)	Tmedia (°C)	Tmax media (°C)	Tmax estrema (°C)	N° gg Tmax >36°C	N° gg Tmin <0°C	N° gg Sbalzo >10°C	Pioggia mese (mm)	Massimo pioggia 24h (mm)	Massimo pioggia 72h (mm)	N° gg pioggia >80 mm/72h
Abbadia Lariana	3.8	9.8	14.2	18.6	23.8	0	0	0	145.6	74.8	131.1	3
Barzago	2.4	8.2	13.6	19.0	23.8	0	0	0	100.6	62.2	90.4	2
Barzio	-1.1	5.5	10.6	15.7	22.1	0	2	0	132.1	68.1	116.7	3
Bevera di Sirtori	3.6	8.6	13.6	18.7	23.2	0	0	0	95.8	56.1	89.7	2
Bonzeno Bellano	1.9	8.0	12.9	17.7	22.3	0	0	0	137.5	57.7	115.8	2
Casatenovo - suolo	4.8	9.3	14.4	19.6	24.9	0	0	0	93.8	47.2	73.0	0
Cernusco Lomb.	2.4	8.9	14.4	20.0	24.7	0	0	0	57.6	37.6	54.3	0
Colico	4.3	9.6	14.1	18.6	24.1	0	0	0	35.2	18.8	35.2	0
Cortenova	-1.9	5.2	11.8	18.4	24.9	0	4	0	51.4	28.0	47.4	0
Cortenuova di Monticello B.za	-3.0	5.1	12.0	19.0	23.6	0	3	0	43.9	21.1	25.7	0
Dervio Lago	5.3	10.3	13.9	17.4	21.7	0	0	0	100.1	39.4	75.9	0
Galbiate	4.4	9.5	13.7	17.9	22.6	0	0	0	107.2	61.5	97.3	2

Garlate	4.2	8.7	14.1	19.6	24.3	0	0	0	87.1	45.2	78.7	0
Lecco - Via Sora	5.1	9.7	14.8	19.8	24.7	0	0	0	112.8	63.8	108.0	2
Lecco Rancio	4.3	9.4	13.8	18.2	23.2	0	0	0	87.7	48.8	82.1	1
Maggio 790m	-0.9	5.6	10.5	15.3	20.1	0	2	0	166.9	80.8	155.2	3
Mandello d. Lario	4.9	9.9	14.4	18.9	24.1	0	0	0	140.3	67.1	125.5	2
Molteno	-1.4	6.2	12.8	19.5	25.0	0	1	0	75.2	47.2	71.4	0
Nibionno	2.3	8.4	13.9	19.4	24.3	0	0	0	110.8	51.4	81.4	1
Oliveto Lario	4.2	9.5	14.0	18.5	23.9	0	0	0	135.0	65.3	115.6	2
Perego loc. Galbusera Nera	3.9	9.7	14.0	18.5	23.5	0	0	0	76.3	43.2	71.9	0
Perledo	2.7	8.8	13.4	18.0	23.9	0	0	0	125.5	59.4	104.3	2
Rovagnate fraz. Albareda	2.2	8.2	13.6	18.9	24.0	0	0	0	73.6	43.4	69.3	0
Torre de' Busi (San Gottardo)	-1.1	6.1	12.7	19.2	24.5	0	2	0	102.0	51.6	89.8	2

4.6. Provincia di Mantova

Stazione	Tmin estrema (°C)	Tmin media (°C)	Tmedia (°C)	Tmax media (°C)	Tmax estrema (°C)	N° gg Tmax >36°C	N° gg Tmin <0°C	N° gg Sbalzo >10°C	Pioggia mese (mm)	Massimo pioggia 24h (mm)	Massimo pioggia 72h (mm)	N° gg pioggia >80 mm/72h
Asola	2.5	9.3	15.0	20.7	26.4	0	0	0	37.9	16.0	24.9	0
Bigarello	-2.8	6.7	13.8	20.9	26.5	0	2	1	29.2	9.6	17.8	0
Borgofr.co s/Po	2.2	9.0	14.6	20.1	24.8	0	0	0	29.8	10.6	11.4	0
Canicossa di M.	1.3	8.6	15.0	21.4	26.9	0	0	0	23.3	7.9	15.1	0
Castel Goffredo	2.4	9.1	14.6	20.2	25.5	0	0	0	43.6	19.0	27.3	0
Castiglione delle Stiviere	1.8	9.8	15.1	20.5	24.9	0	0	0	39.0	20.0	31.4	0
Curtatone Lev.	3.4	9.8	15.3	20.8	26.2	0	0	0	24.8	8.9	15.2	0
Gonzaga (Quartiere Canaro)	3.3	9.6	15.8	22.0	28.0	0	0	0	12.4	5.2	9.3	0
Mantova	4.8	10.7	15.6	20.5	25.8	0	0	0	20.9	7.1	13.0	0
Mantova - Lunetta 2	0.7	8.8	15.0	21.2	26.9	0	0	0	17.2	7.4	12.0	0
Mantova - Tridolino	4.1	9.7	14.7	19.7	25.0	0	0	0	20.4	8.2	13.8	0
Mantova (Borgochiesanuova)	2.6	9.8	16.2	22.7	27.3	0	0	0	24.4	7.4	14.5	0
Monzambano	0.7	8.4	14.0	19.6	24.5	0	0	0	39.6	20.0	36.8	0

Monzambano	0.3	8.3	14.2	20.0	25.0	0	0	0	60.0	19.6	35.3	0
P.to Mantovano	3.1	9.8	15.2	20.6	25.2	0	0	0	29.0	8.4	17.8	0
Poggio Rusco	1.3	7.6	14.0	20.4	27.3	0	0	0	35.3	13.2	16.0	0
Rebecca di Guidizzolo	2.8	9.6	14.7	19.8	24.9	0	0	0	43.7	19.8	34.5	0
Rivalta	2.6	9.1	14.8	20.5	25.6	0	0	0	23.6	9.0	9.0	0
Rodigo (Rivalta sul Mincio)	1.9	9.1	15.0	21.0	26.0	0	0	0	31.8	9.0	15.4	0
S.Benedetto Po	0.3	8.8	15.0	21.2	26.5	0	0	0	17.2	6.4	11.4	0
S.Lorenzo Goito	1.5	8.4	14.3	20.2	25.8	0	0	0	42.8	16.5	25.7	0
San Martino Argine	2.2	8.8	14.9	21.0	26.2	0	0	0	24.6	9.8	14.2	0
Sermide	3.2	9.9	14.6	19.2	24.3	0	0	0	19.8	6.0	9.8	0
Sermide	1.8	8.2	13.9	19.5	23.6	0	0	0	32.1	9.7	13.2	0
Virgilio - Mantova Cerese	1.5	8.6	15.1	21.7	27.0	0	0	0	15.0	7.4	9.6	0

4.7. Provincia di Milano

Stazione	Tmin estrema (°C)	Tmin media (°C)	Tmedia (°C)	Tmax media (°C)	Tmax estrema (°C)	N° gg Tmax >36°C	N° gg Tmin <0°C	N° gg Sbalzo >10°C	Pioggia mese (mm)	Massimo pioggia 24h (mm)	Massimo pioggia 72h (mm)	N° gg pioggia >80 mm/72h
Arconate	-0.6	6.6	13.7	20.9	26.0	0	1	0	28.2	20.4	24.8	0
Battuello di Corbetta	1.8	8.1	14.1	20.1	25.2	0	0	0	51.9	44.5	50.3	0
Buccinasco C.na Robbiolo	3.4	9.7	15.1	20.5	25.4	0	0	0	71.9	44.7	70.4	0
Bussero	0.4	8.3	14.0	19.7	24.1	0	0	0	59.4	34.0	54.3	0
Canegrate	5.0	9.5	14.8	20.2	24.5	0	0	0	54.5	48.0	51.3	0
Carpiano (centro)	2.2	9.3	14.8	20.4	25.3	0	0	0	81.7	49.8	65.3	0
Castano Primo	1.3	7.1	13.7	20.4	25.4	0	0	0	35.2	19.0	29.6	0
Castellanza	4.3	9.3	14.1	19.0	24.0	0	0	0	42.5	36.3	41.2	0
Cinisello Balsamo - Parco Nord	-0.5	7.3	14.2	21.2	25.9	0	1	0	72.0	41.4	66.4	0
Cislano C.na Molinetto	3.9	9.1	14.9	20.8	25.2	0	0	0	45.7	38.1	43.9	0
Corsico	2.9	9.3	15.0	20.7	25.4	0	0	0	68.6	48.0	64.6	0
Corsico Parco Sud	3.0	8.9	14.4	19.9	24.4	0	0	0	55.7	38.4	53.1	0

Inveruno	2.1	8.2	14.1	20.1	25.2	0	0	0	43.2	34.5	38.6	0
Legnano centro	4.4	9.8	14.3	18.9	23.3	0	0	0	39.9	34.5	38.8	0
Legnano Protezione Civile	4.7	9.8	15.0	20.2	25.1	0	0	0	43.7	38.6	42.6	0
Locate T.	-0.8	6.8	13.3	19.9	24.2	0	1	0	83.3	50.5	74.1	0
Marcallo con Casone	0.9	7.6	13.9	20.2	25.4	0	0	0	39.3	34.0	36.8	0
Milano - Lambrate	1.4	8.9	14.9	21.0	25.7	0	0	0	53.4	40.8	51.6	0
Milano - P.zza Zavattari	3.4	10.0	15.1	20.1	24.6	0	0	0	80.0	48.6	71.4	0
Milano San Leonardo	3.1	9.4	15.0	20.7	24.9	0	0	0	59.6	43.2	56.4	0
Motta Visconti	-0.4	8.3	15.0	21.7	27.0	0	1	0	40.6	33.4	39.8	0
Nerviano	4.1	8.9	14.7	20.4	24.9	0	0	0	51.8	43.2	47.5	0
Nosate	-0.7	5.8	13.0	20.2	25.7	0	2	0	37.8	24.9	32.0	0
Ossona	5.0	9.5	15.0	20.5	25.1	0	0	0	49.5	43.7	46.7	0
Paderno Dugnano	3.2	10.2	15.6	21.1	25.4	0	0	0	41.8	27.2	38.0	0
Peschiera Borromeo (Bellaria)	1.7	9.5	15.1	20.7	25.3	0	0	0	40.8	16.5	34.2	0
Pessano c/B.	1.9	9.2	14.8	20.3	25.4	0	0	0	74.0	51.3	67.3	0
Pieve Emanuele	0.7	8.2	14.0	19.8	24.8	0	0	0	85.5	47.5	71.7	0
Rescaldina	3.3	7.9	13.7	19.5	24.2	0	0	0	47.8	40.9	47.8	0
Robecco sul Naviglio	2.7	8.4	14.5	20.9	26.1	0	0	0	29.7	24.1	28.2	0
Rodano	0.5	9.1	15.2	21.4	25.8	0	0	0	58.0	39.8	54.6	0
Rov. Segrate	-0.8	7.5	13.6	19.7	24.2	0	1	0	68.9	44.7	61.9	0
Roveda di Sedriano	4.1	9.1	14.9	20.6	25.1	0	0	0	51.3	41.4	48.8	0
S.Colombano al Lambro	4.0	9.6	15.1	20.7	26.1	0	0	0	32.6	24.6	29.6	0
San Donato Milanese	2.4	9.8	15.0	20.2	25.2	0	0	0	75.7	46.0	64.5	0
Sedriano	5.3	9.7	15.0	20.3	25.1	0	0	0	42.4	35.3	40.1	0
Sesto San Giovanni (Parco Nord)	1.9	9.0	14.7	20.5	25.2	0	0	0	73.1	43.1	68.4	0
Settimo Milanese	4.7	10.0	15.2	20.4	24.7	0	0	0	56.9	45.5	54.6	0
Vimodrone	1.5	9.3	14.7	20.2	24.6	0	0	0	68.7	43.2	63.0	0

4.8. Provincia di Monza e della Brianza

Stazione	Tmin estrema (°C)	Tmin media (°C)	Tmedia (°C)	Tmax media (°C)	Tmax estrema (°C)	N° gg Tmax >36°C	N° gg Tmin <0°C	N° gg Sbalzo >10°C	Pioggia mese (mm)	Massimo pioggia 24h (mm)	Massimo pioggia 72h (mm)	N° gg pioggia >80 mm/72h
Agrate Brianza	2.5	9.4	14.9	20.4	25.1	0	0	0	61.0	40.0	58.8	0
Arosio	1.8	7.8	13.6	19.3	24.2	0	0	0	106.7	60.5	93.5	2
Bovisio Masciago	3.1	9.5	14.7	19.9	24.4	0	0	0	55.6	39.2	53.0	0
Carate Brianza	4.2	9.2	14.7	20.2	24.7	0	0	0	88.4	50.0	82.6	1
Carimate Depuratore	-0.8	6.8	13.2	19.7	24.4	0	1	0	73.1	44.7	65.5	0
Ceriano Laghetto	-1.2	6.4	13.1	19.8	24.3	0	1	0	59.8	33.5	57.9	0
Cesate	3.8	9.3	14.5	19.8	24.1	0	0	0	69.8	50.0	65.5	0
Cogliate	2.1	8.7	14.6	20.4	25.0	0	0	0	84.2	50.5	80.9	1
Lazzate	4.3	9.4	14.6	19.8	24.6	0	0	0	64.3	35.6	60.7	0
Lentate sul Seveso (Copreno)	1.6	8.5	14.1	19.7	24.4	0	0	0	59.6	38.2	53.4	0
Meda	0.6	8.0	13.8	19.7	24.2	0	0	0	59.8	42.0	54.8	0
Misinto	1.3	7.8	13.7	19.7	24.5	0	0	0	62.0	37.0	62.0	0
Monza	2.9	9.7	14.9	20.1	24.6	0	0	0	85.9	51.3	82.1	1
Monza	4.8	10.6	15.3	20.1	24.6	0	0	0	60.8	36.4	56.8	0
Monza (Monza Parco)	3.4	9.4	14.7	20.0	24.6	0	0	0	62.6	36.0	57.8	0
Monza (Via Della Robbia)	3.8	10.5	15.5	20.5	25.1	0	0	0	74.7	46.2	70.6	0
Monza (Via Monti e Tognetti)	4.5	10.0	15.3	20.6	25.2	0	0	0	90.8	56.4	89.0	2
Monza (Via Sgambati)	5.3	10.1	15.1	20.2	24.9	0	0	0	75.2	45.7	72.1	0
Nova Milanese	3.3	9.4	14.9	20.1	24.9	0	0	0	66.3	40.1	64.7	0
Paina di Giussano	2.8	9.2	14.7	20.2	24.7	0	0	0	71.5	50.0	68.2	0
Seregno (Centro)	4.3	10.0	14.8	19.5	23.9	0	0	0	75.2	49.8	70.8	0
Seregno (ovest)	2.1	8.8	13.9	19.1	23.3	0	0	0	54.4	34.0	48.6	0
Villasanta	0.6	8.5	14.2	20.0	24.7	0	0	0	62.8	36.6	57.8	0

4.9. Provincia di Pavia

Stazione	Tmin estrema (°C)	Tmin media (°C)	Tmedia (°C)	Tmax media (°C)	Tmax estrema (°C)	N° gg Tmax >36°C	N° gg Tmin <0°C	N° gg Sbalzo >10°C	Pioggia mese (mm)	Massimo pioggia 24h (mm)	Massimo pioggia 72h (mm)	N° gg pioggia >80 mm/72h
Broni	3.1	8.8	14.5	20.2	25.4	0	0	0	37.8	20.6	30.5	0
Canevino	3.2	8.5	14.0	19.2	24.0	0	0	0	25.0	10.8	21.2	0
Canneto Pavese	5.0	9.6	14.4	19.2	24.7	0	0	0	38.7	21.6	32.5	0
Casarile	2.4	9.9	15.5	21.2	26.3	0	0	0	49.3	39.1	48.0	0
Casorate Primo	1.1	8.3	14.2	20.1	24.9	0	0	0	55.6	45.0	53.1	0
Castelletto di Br.	0.5	7.6	14.6	21.5	26.8	0	0	0	36.7	27.9	33.3	0
Castello d' Agogna	0.4	9.1	15.4	21.7	26.9	0	0	0	32.0	27.4	31.0	0
Cava Manara	2.3	8.8	15.0	21.3	26.4	0	0	0	55.6	43.9	51.5	0
Corteolona	2.9	8.8	15.1	21.4	26.5	0	0	0	62.7	32.5	52.6	0
Fortunago	2.1	8.5	13.0	17.6	24.4	0	0	0	21.0	8.2	17.4	0
Gualdrasco di Bornasco	0.9	8.6	14.3	20.1	25.2	0	0	0	75.1	46.5	66.9	0
Landriano	-0.4	8.3	14.4	20.8	26.4	0	1	0	68.4	43.8	57.2	0
Lomello	1.9	8.6	14.3	19.9	25.6	0	0	0	35.6	27.8	35.6	0
Montecalvo V.	2.7	8.5	14.0	19.5	24.3	0	0	0	33.6	16.3	27.2	0
Ottobiano	2.0	8.9	14.8	20.7	25.7	0	0	0	50.0	34.0	47.7	0
Parasacco di Zerbolò'	0.0	7.9	14.6	21.3	26.5	0	1	0	43.7	29.5	40.9	0
Pavia	1.6	9.0	14.6	20.2	25.5	0	0	0	50.9	31.2	43.1	0
Pavia - Ponte Ticino SS35	2.2	9.5	14.8	20.1	25.9	0	0	0	45.4	29.4	44.6	0
Pavia - v.Folperti	3.7	9.9	16.2	22.6	28.5	0	0	0	58.0	36.6	52.0	0
Rasei Codevilla	0.7	7.5	13.9	20.4	26.1	0	0	0	35.0	23.1	30.4	0
Redavalle	0.1	7.6	14.4	21.2	26.6	0	0	0	39.9	24.1	34.3	0
Robbio	2.8	8.2	14.4	20.6	25.1	0	0	0	37.8	24.4	29.3	0
Scaldasole	0.5	8.5	14.6	20.8	26.1	0	0	0	47.4	31.8	43.5	0
Spessa Po	0.9	7.4	14.5	21.7	27.1	0	0	0	44.6	26.9	37.8	0
Stefanago 440m	4.2	10.1	14.6	19.1	24.2	0	0	0	26.7	9.1	18.0	0
Tromello	0.8	8.2	14.6	21.0	25.8	0	0	0	68.3	47.0	66.3	0
Vidigulfo	1.7	8.6	14.5	20.4	25.1	0	0	0	75.8	47.0	65.8	0
Vigevano - Ponte Ticino SS494	1.8	8.1	14.4	20.7	26.4	0	0	0	39.6	36.8	39.4	0

Voghera	1.4	7.7	14.0	20.3	25.6	0	0	0	38.3	30.2	35.8	0
Zeccone	3.1	9.6	14.9	20.3	25.2	0	0	0	96.6	60.2	87.2	2

4.10. Provincia di Sondrio

Stazione	Tmin estrema (°C)	Tmin media (°C)	Tmedia (°C)	Tmax media (°C)	Tmax estrema (°C)	N° gg Tmax >36°C	N° gg Tmin <0°C	N° gg Sbalzo >10°C	Pioggia mese (mm)	Massimo pioggia 24h (mm)	Massimo pioggia 72h (mm)	N° gg pioggia >80 mm/72h
Ardenno	-0.3	6.8	13.0	19.2	25.7	0	3	0	72.2	29.2	59.2	0
Caiolo	-4.2	4.1	12.2	20.7	26.7	0	5	0	74.4	37.8	65.4	0
Castionetto di Chiuro	0.2	7.1	12.5	18.0	23.7	0	0	0	36.2	22.9	32.3	0
Chiavenna	4.1	9.9	14.8	19.5	25.9	0	0	0	110.8	49.0	92.2	2
Civo 710m	0.1	7.0	11.9	16.7	22.6	0	0	0	89.2	36.1	73.0	0
Forcola	-2.3	5.8	13.4	20.0	26.0	0	2	1	70.5	30.2	56.4	0
Morbegno	1.7	9.3	15.3	21.4	27.9	0	0	0	72.0	34.4	62.0	0
Piateda (Busteggia)	-1.1	6.4	13.3	20.2	26.1	0	3	0	80.0	31.2	70.4	0
Saleggio 367m	-2.5	4.8	13.2	20.2	25.7	0	4	0	71.3	34.0	63.9	0
Samolaco - via Vignola	-0.6	8.0	13.7	19.6	26.0	0	1	1	76.6	32.8	68.6	0
Sondrio	-1.3	5.7	13.0	20.3	26.7	0	3	0	70.8	32.5	64.0	0
Sondrio - fond. Fojanini	-0.7	7.8	14.1	21.4	28.6	0	2	0	67.2	32.0	59.6	0
Sondrio (Sondrio)	-1.7	5.7	13.2	20.6	27.3	0	3	0	72.1	33.0	64.8	0
Talamona	-0.4	6.9	13.6	20.4	26.6	0	1	0	71.0	31.5	60.5	0
Villa di Tirano	-0.2	6.5	13.2	20.0	25.7	0	2	0	62.9	29.2	54.0	0

4.11. Provincia di Varese

Stazione	Tmin estrema (°C)	Tmin media (°C)	Tmedia (°C)	Tmax media (°C)	Tmax estrema (°C)	N° gg Tmax >36°C	N° gg Tmin <0°C	N° gg Sbalzo >10°C	Pioggia mese (mm)	Massimo pioggia 24h (mm)	Massimo pioggia 72h (mm)	N° gg pioggia >80 mm/72h
Besnate	-0.3	5.8	12.4	18.9	23.8	0	1	0	65.1	44.2	61.5	0
Brescia	0.8	7.1	12.7	18.2	23.8	0	0	0	73.5	35.2	63.6	0
Busto Arsizio - via Magenta	4.0	9.4	14.5	19.5	23.8	0	0	0	35.4	27.2	32.6	0
Cantello	1.8	8.3	13.5	18.6	23.9	0	0	0	85.7	34.3	76.2	0
Casciago Morosolo	2.7	9.4	14.0	18.5	23.6	0	0	0	110.7	53.1	99.9	2
Castronno	1.5	7.4	12.8	18.2	23.8	0	0	0	57.8	36.8	55.2	0
Cavaria	2.2	7.7	13.7	20.0	24.7	0	0	0	52.8	35.0	51.6	0
Cimbro di Vergiate	-0.2	6.1	12.5	18.8	23.6	0	1	0	68.1	39.4	63.2	0
Crosio della Valle	0.7	6.9	13.1	19.4	24.2	0	0	0	94.2	52.1	90.7	1
Cugliate F. 469m	-1.9	5.3	11.6	18.0	24.2	0	3	0	139.0	58.9	119.1	2
Ferno	0.5	6.9	13.5	19.6	24.5	0	0	0	25.8	19.8	25.8	0
Gallarate Cajello	3.3	7.9	13.6	19.2	24.3	0	0	0	62.0	35.3	57.4	0
Induno O. 410m	1.7	7.8	13.1	18.5	23.3	0	0	0	88.2	37.1	77.2	0
Inverio Inferiore	0.6	7.0	12.5	18.0	23.1	0	0	0	63.4	21.1	51.3	0
Laveno	2.5	8.7	13.8	19.2	24.9	0	0	0	93.6	38.8	86.6	1
Lonate Pozzolo	-0.7	6.2	13.0	19.9	25.0	0	2	1	33.6	25.2	31.4	0
Luino	1.9	8.7	12.8	17.1	23.4	0	0	0	76.8	40.8	61.8	0
Luvinate	2.6	8.1	13.4	18.8	23.7	0	0	0	113.6	44.2	100.1	2
Malnate (loc. San Salvatore)	-0.4	6.9	12.9	19.0	24.2	0	1	0	78.3	31.4	70.9	0
Mozzate	3.1	7.9	13.7	19.4	24.1	0	0	0	64.0	52.1	62.2	0
Nizzolina di Marnate	2.2	7.1	13.2	19.2	23.7	0	0	0	54.0	43.9	50.0	0
Rasa 565m	0.7	6.9	12.2	17.5	22.6	0	0	0	121.1	44.7	99.5	2
Rovate Carnago	2.1	6.7	12.7	18.7	23.7	0	0	0	55.9	29.7	53.3	0
S.Macario di Sam.	0.4	6.9	13.4	19.9	24.4	0	0	0	41.0	29.5	38.4	0
San Salvatore di Malnate	-0.3	6.7	12.7	18.8	23.6	0	1	0	77.0	31.5	70.6	0
Sangiano	1.1	7.8	13.7	19.6	25.2	0	0	0	92.7	40.6	80.0	1
Saronno	2.2	8.2	14.1	20.0	24.4	0	0	0	60.4	45.2	56.6	0

Saronno	0.2	6.5	13.1	19.7	24.1	0	0	1	59.4	40.8	53.7	0
Somma Lombardo	1.0	7.3	13.5	20.4	25.9	0	0	0	41.2	27.2	37.4	0
Somma Muraccio	3.7	8.5	13.7	19.0	24.0	0	0	0	43.4	32.8	37.4	0
Tradate	2.2	7.7	13.7	19.7	24.9	0	0	0	52.8	30.2	49.3	0
Valmorea	0.3	6.7	12.7	18.8	24.1	0	0	0	96.6	44.4	85.8	1
Varese - via Appiani	1.1	8.1	13.2	18.4	23.4	0	0	0	91.6	47.4	89.0	1
Varese - Vidoletti	0.9	8.1	13.1	18.1	22.8	0	0	0	108.4	44.6	97.4	1
Varese Ospedale di Circolo	1.9	9.4	14.0	18.8	23.4	0	0	0	39.7	23.9	36.9	0
Venegono Inferiore Prato Castello	0.3	6.3	12.5	18.6	23.3	0	0	0	62.9	35.6	58.5	0
Veniano	3.4	9.5	14.5	19.5	24.3	0	0	0	78.0	46.7	73.9	0

Dati: ARPA Lombardia e altre reti Nazionali a norma OMM

Elaborazione: Radarmeteo s.r.l.