

# SINTESI METEOROLOGICA MENSILE A FINI ASSICURATIVI AGRICOLI

## REGIONE LOMBARDIA LUGLIO 2017

### Indice

Premessa.....	2
1. Andamento meteorologico mensile.....	3
2. Mappe commentate dei principali parametri meteorologici.....	4
2.1. Temperature.....	4
2.2. Precipitazioni.....	7
3. Mappe commentate di superamento soglia.....	9
3.1. Eccesso di pioggia.....	9
3.2. Vento forte.....	10
3.3. Colpo di sole.....	11
3.4. Sbalzo termico.....	11
4. Dati meteorologici.....	12
4.1. Provincia di Bergamo.....	12
4.2. Provincia di Brescia.....	14
4.3. Provincia di Como.....	16
4.4. Province di Cremona e Lodi.....	18
4.5. Provincia di Lecco.....	20
4.6. Provincia di Mantova.....	21
4.7. Provincia di Milano.....	23
4.8. Provincia di Monza e della Brianza.....	24
4.9. Provincia di Pavia.....	25
4.10. Provincia di Sondrio.....	27
4.11. Provincia di Varese.....	28

## Premessa

Questo documento viene realizzato da Radarmeteo come attività di servizio verso i propri clienti ed utenti.

Il suo scopo è quello di fornire una descrizione meteorologica, con riferimenti climatologici, orientata al mondo agricolo, ed in particolare ad Enti, Consorzi, Compagnie, Privati che operano nel campo della gestione del rischio assicurativo in agricoltura, pertanto il contenuto è maggiormente focalizzato sulle avversità atmosferiche.

Il documento ha carattere divulgativo; esso desidera rappresentare con chiarezza e sintesi lo stato del tempo nel periodo e nei luoghi definiti, fornendo un'informazione accessibile anche al pubblico che la può acquisire dai vari canali di comunicazione.

Le analisi contenute riguardano di norma un'area regionale ed il periodo di un mese, a fine anno viene prodotto un documento annuale.

L'area di interesse è quella oggetto di attività agricola; le zone montane vengono considerate dal punto di vista delle precipitazioni, perché questi eventi si riflettono sulle riserve idriche, mentre non lo sono, per ovvi motivi, sotto il profilo delle temperature.

# 1. Andamento meteorologico mensile

Il mese di luglio 2017 ha visto innanzitutto protrarsi in maniera evidente e determinante le condizioni di siccità non solo sulla Penisola Italiana, ma anche in diverse altre aree europee: in special modo le fasce costiere della Penisola Iberica, la Francia e i Balcani hanno visto una insistenza di condizioni di tempo stabile eccessivamente prolungate ed associate a temperature relativamente alte.

Ma anomalie di temperatura positive si sono viste anche sul resto del Continente, con punte di +2/+3°C tra la Repubblica Ceca e l'Ungheria. Al contrario, nelle aree scandinave e su parte delle Repubbliche

Baltiche, nonostante il tempo prevalentemente asciutto l'aria è rimasta mite, senza eccessi vistosi verso il caldo.

Queste condizioni sono state favorite da un tipo di circolazione del vento che ha visto ad inizio mese l'unica vera grande perturbazione interessare larga parte dell'Europa, per poi spegnersi velocemente attorno 4 luglio.

Sono seguiti alcuni giorni con venti oceanici, più freschi dal 50° parallelo in su, piuttosto caldi sul Mediterraneo, i Balcani e le Alpi, interrotti dal veloce passaggio di una corrente artica che attorno a metà mese ha sfiorato le regioni adriatiche italiane (dove ha portato solo pochi temporali) per colpire in pieno l'Europa dell'Est.

Nella seconda parte del mese ha lentamente preso piede l'anticiclone africano, che già da tempo dominava sulla Spagna, il Portogallo e il Centro-Sud italiano, estendendosi lentamente verso nord.

Il contrasto tra la sua lenta risalita ed alcuni sbuffi di aria oceanica fresca ancora di passaggio al livello delle Alpi ha comportato alcuni forti temporali sul

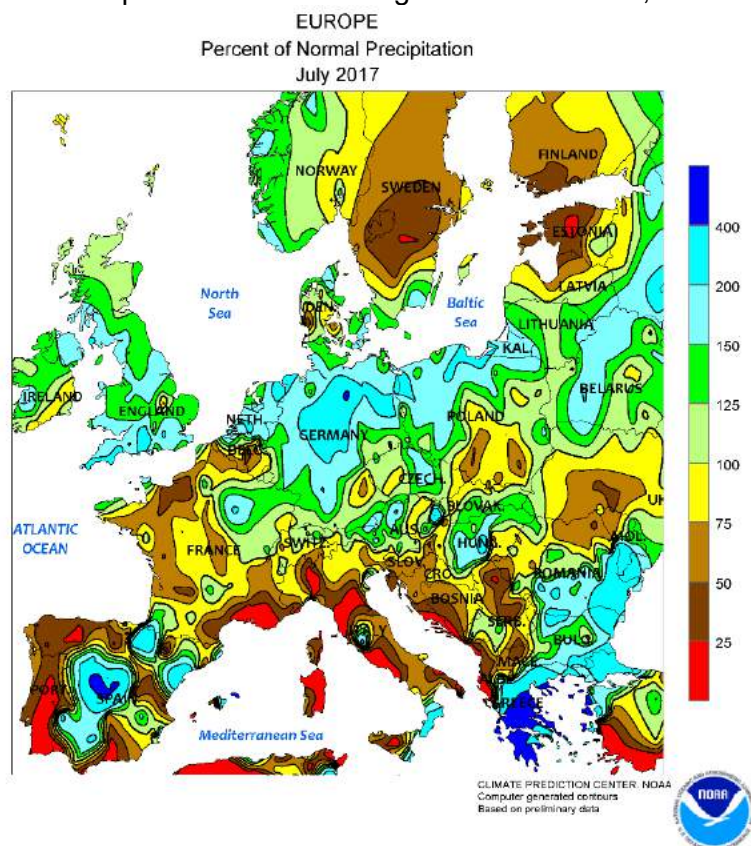


Figura 1: Le anomalie di precipitazione registrate sul territorio europeo durante il mese di luglio 2017 (Fonte: NOAA)

territorio italiano, in special modo in Pianura Padana, dove si sono registrate piogge di durata molto breve, ma di intensità rilevante accompagnate da grandinate e colpi di vento.

Negli ultimi giorni del mese, infine, l'anticiclone africano ha preso definitivamente piede dalla Francia e l'Austria verso sud, mettendo le basi per quella che poi sarebbe stata – nei primi giorni di agosto – l'ondata di caldo più lunga ed intensa da molti anni a questa parte in Italia (e non solo).

Per quanto riguarda la Lombardia in particolare, fatta eccezione per le pochissime giornate di pioggia, le temperature massime hanno sempre superato i +30°C, per toccare spesso in pianura i +33/+34°C ed oltre.

I valori più alti si sono registrati attorno ai giorni 7-8, tra Cremonese e Mantovano, a causa di raffiche di vento di Garbino che sconfinavano dall'Emilia: qui la colonnina di mercurio ha raggiunto punte di +36/+37°C.

Riguardo le piogge, come già detto, si sono registrati alcuni episodi rilevanti dovuti a temporali isolati ma molto forti, più presenti ed organizzati nelle aree a ridosso dei monti, ma localmente pesanti anche in aperta pianura nel Lodigiano e nel basso Milanese. Gli accumuli complessivi hanno toccato i 90-110 mm sulla pedemontana, mentre sul resto del territorio non si sono superati i 20-30 mm in generale, con l'eccezione del Lodigiano dove si sono sfiorati – anche qui – i 100 mm.

## 2. Mappe commentate dei principali parametri meteorologici

### 2.1. Temperature

Il mese di luglio ha visto temperature di circa 1 grado sopra alla norma climatica. La media degli estremi inferiori si è attestata su valori di +17°/+20°C in pianura con la minima più bassa registrata presso la stazione di Edolo (BS) con +5.8°C rilevata il giorno 1. La temperatura media mensile è risultata dell'ordine dei +24°/+26°C su tutta la pianura, con temperature massime mensili che hanno superato i +36°C sulle zone di pianura più meridionali (temperatura più elevata del mese registrata a Poggio Rusco (MN) pari a 37.4°C rilevata il giorno 7). Si riportano di seguito le mappe della temperatura minima estrema mensile (fig. 2), ossia la temperatura più bassa registrata nel mese, la media delle minime (fig. 3), la temperatura media mensile (fig. 4), la media delle massime (fig. 5) e gli estremi massimi del mese (fig.6).

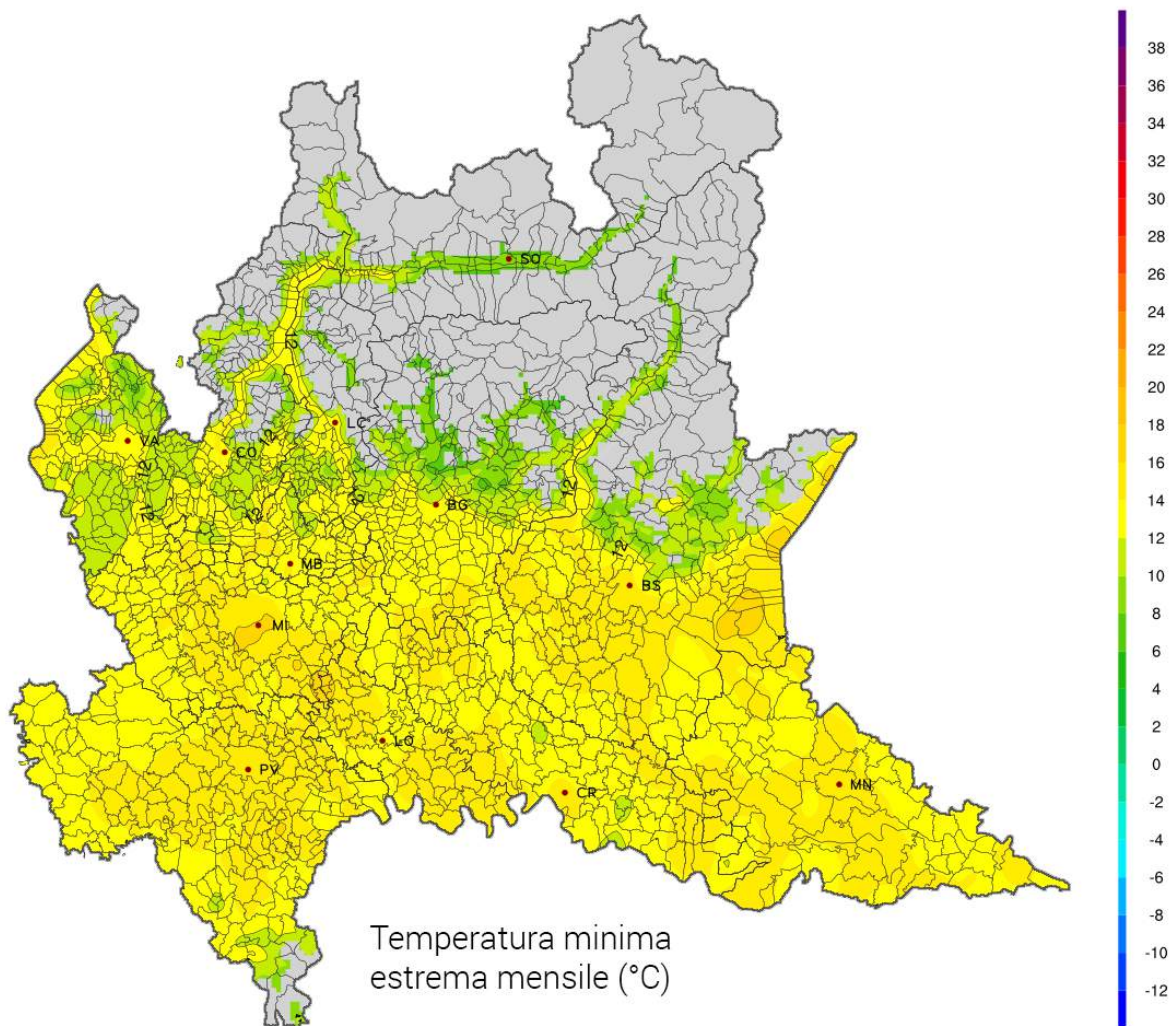


Figura 2: Temperatura minima estrema di luglio 2017.

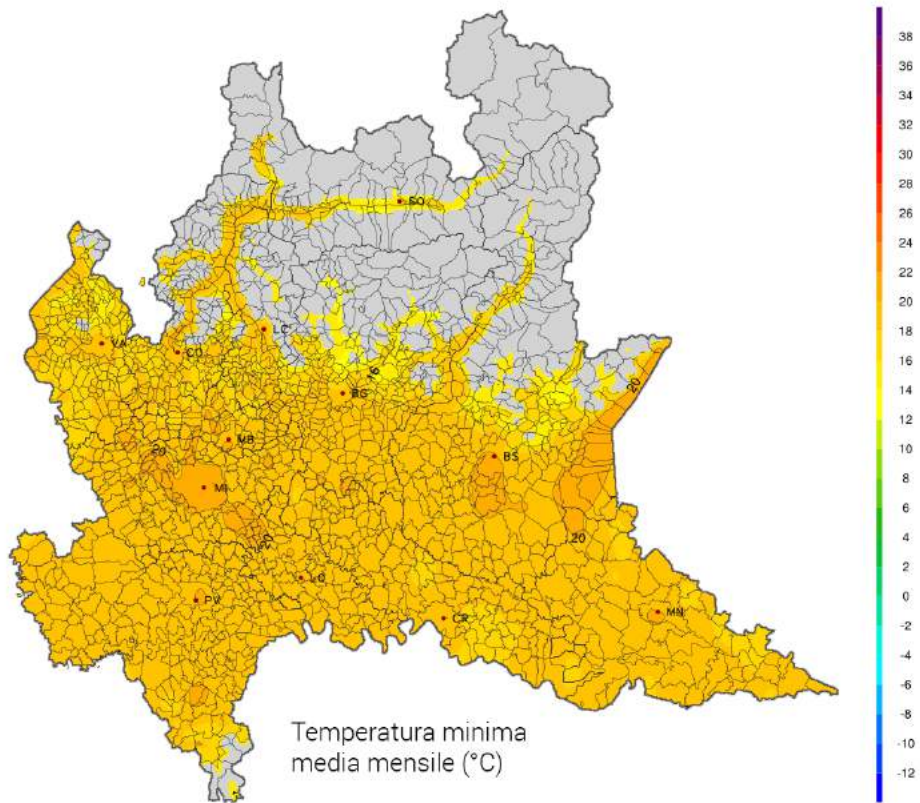


Figura 3: Temperatura minima media di luglio 2017.

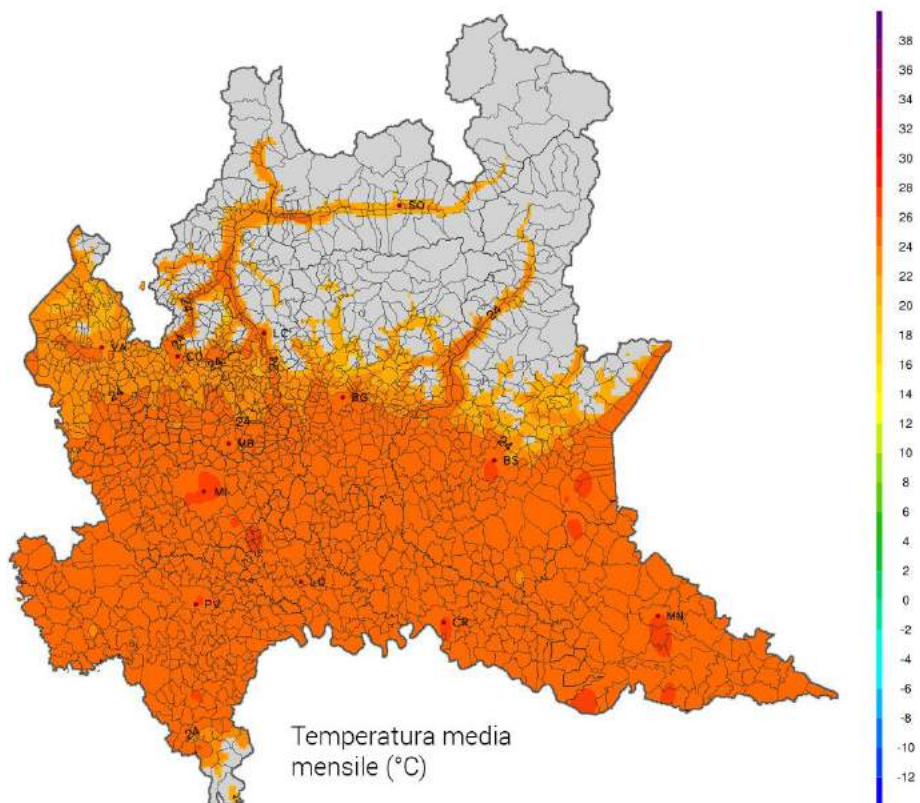


Figura 4: Temperatura media di luglio 2017.

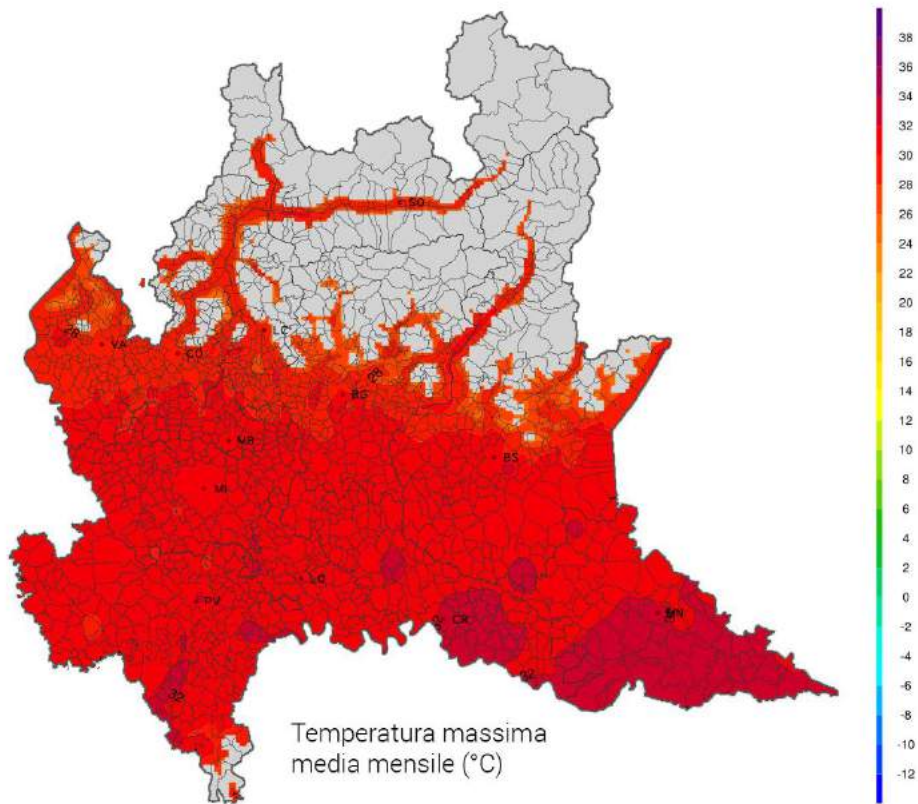


Figura 5: Temperatura massima media di luglio 2017.

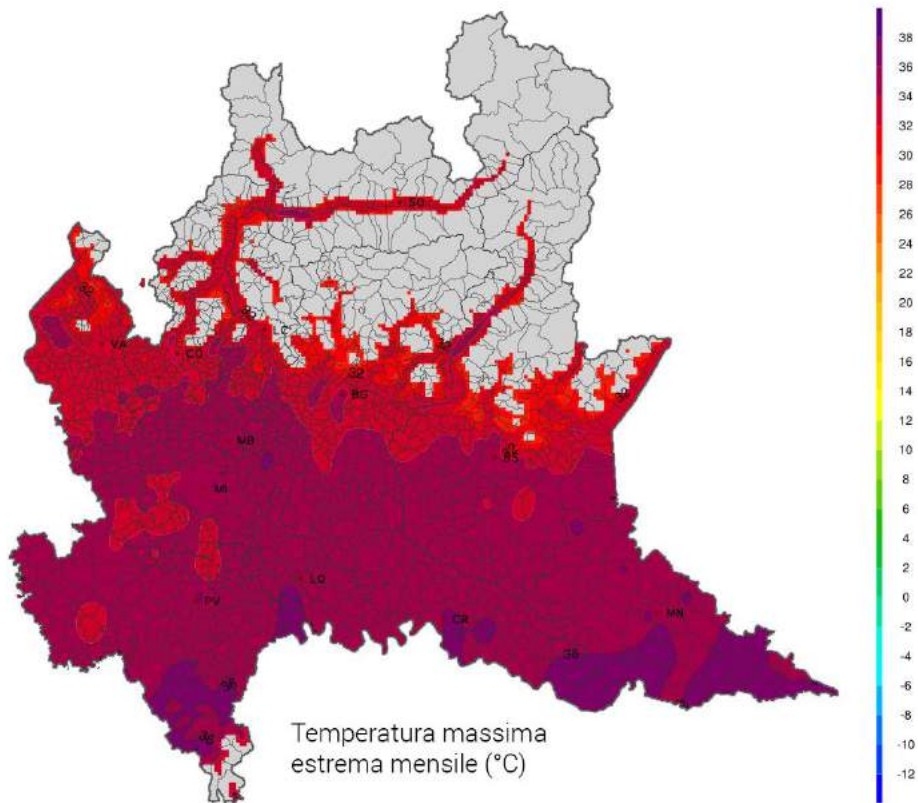


Figura 6: Temperatura massima estrema di luglio 2017.

## 2.2. Precipitazioni

Il mese di luglio ha visto accumuli precipitativi generalmente scarsi su tutto il territorio regionale; solo alcuni passaggi temporaleschi hanno portato accumuli moderati in particolare sulla parte centrale della regione e a ridosso dei rilievi alpini (fig. 7). La cumulata mensile più elevata è stata rilevata a Niardo (BS) pari a 200.0 mm mentre molte zone della pianura occidentale ed orientale hanno visto accumuli inferiori ai 10 mm. Gli accumuli massimi in 24 e 72 ore sono riportati rispettivamente in figura 8 e 9.

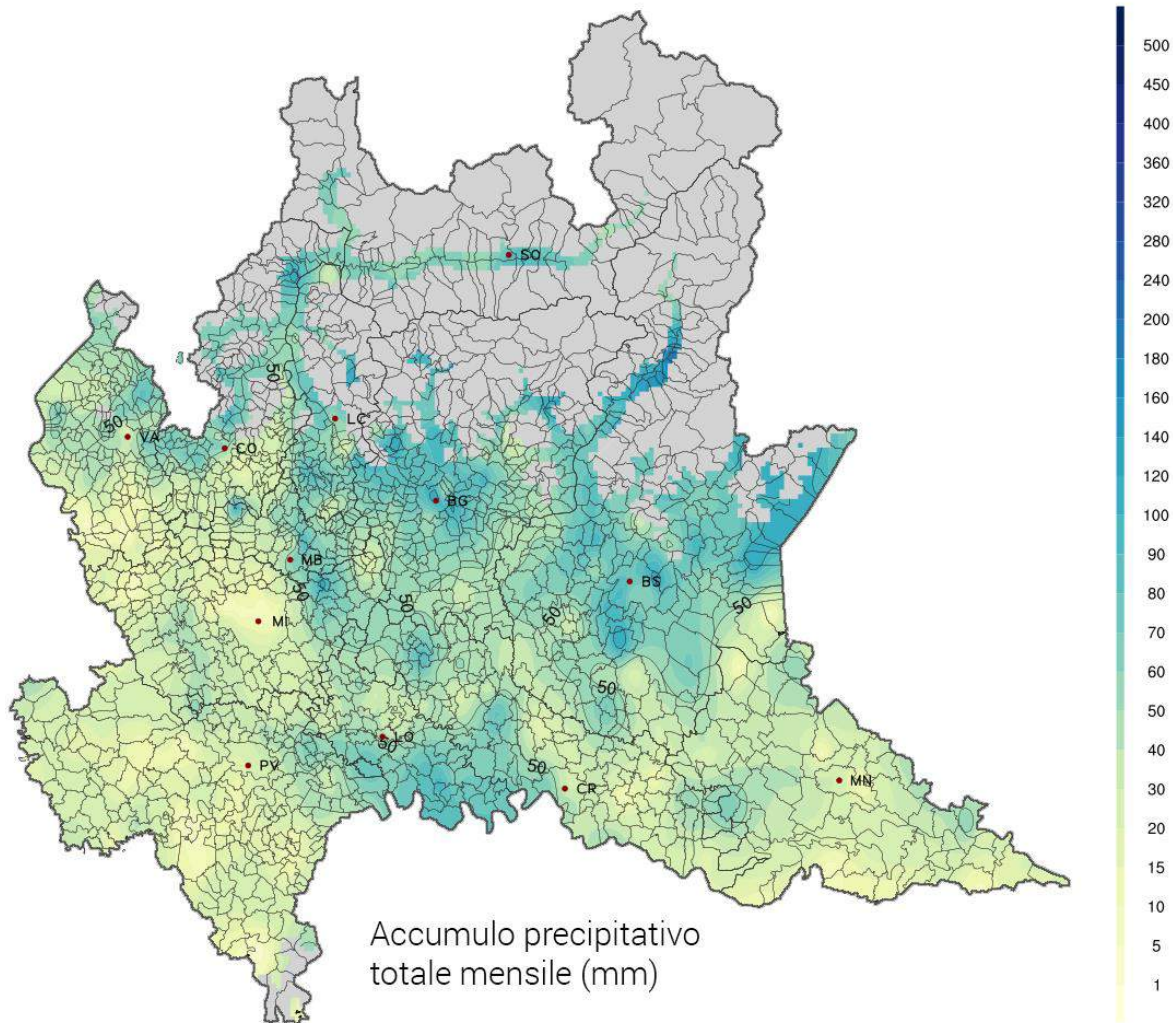


Figura 7: Precipitazione totale mensile rilevata nel mese di luglio 2017.

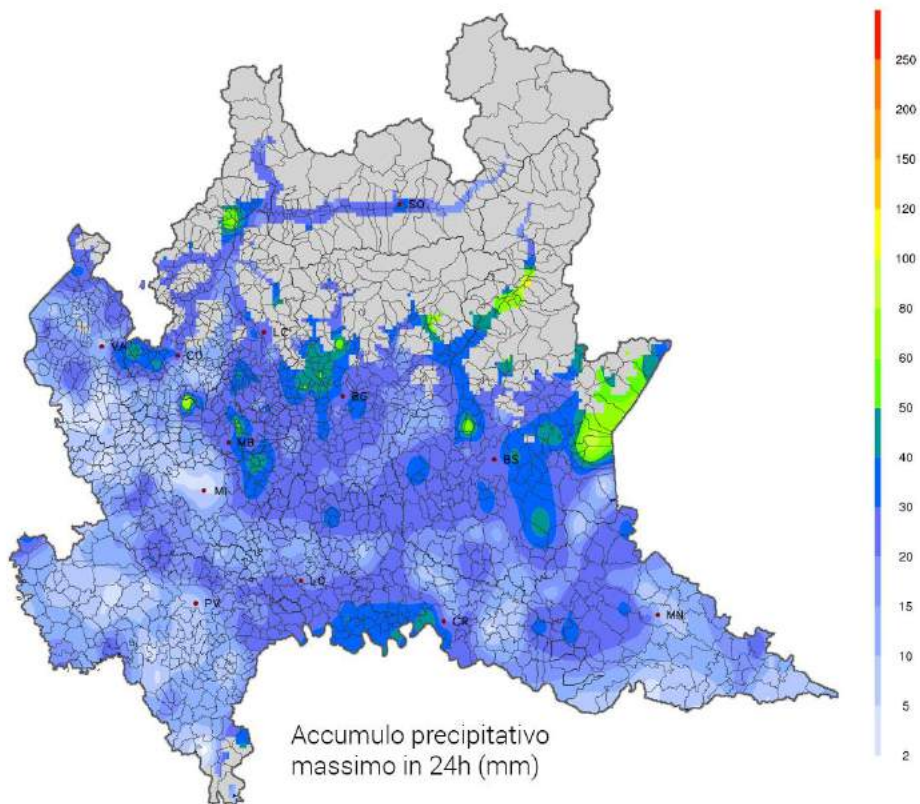


Figura 8: Precipitazione massima in 24h rilevata nel mese di luglio 2017.

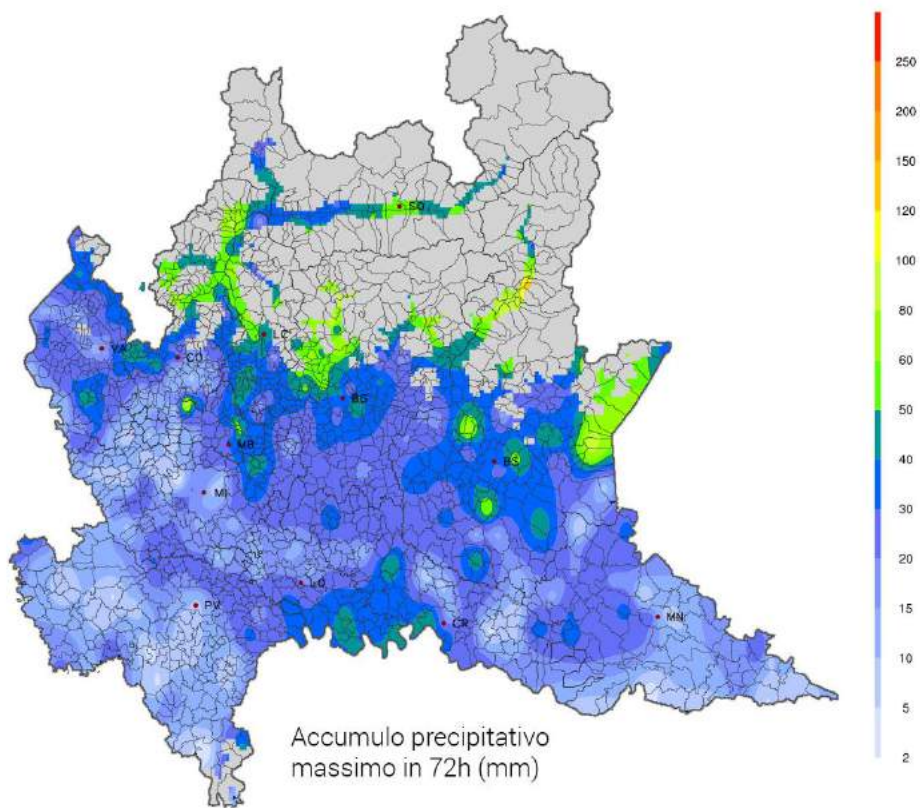


Figura 9: Precipitazione massima in 72h rilevata nel mese di luglio 2017.



### 3. Mappe commentate di superamento soglia

In questo capitolo si propongono le elaborazioni grafiche del numero di giorni in cui si è verificato il superamento delle soglie di alcune avversità meteorologiche sull'area regionale d'interesse agricolo. Le avversità meteorologiche elaborate per il mese di luglio 2017, e relative soglie trigger, sono riassunte in tabella 1.

Avversità	Variabile meteorologica e valori trigger
<b>Eccesso di pioggia</b>	Accumulo precipitativo $\geq 80\text{mm}$ in 72h
<b>Vento forte</b>	Velocità del vento a 10m $\geq 50\text{km/h}$ (14 m/s)
<b>Colpo di sole</b>	Temperatura dell'aria a 2m $\geq 36^\circ\text{C}$
<b>Sbalzo termico</b>	Differenza della temperatura dell'aria a 2m (min e max) $\geq 10^\circ\text{C}$ rispetto alla media dei 3gg precedenti

Tabella 1: Avversità meteorologiche elaborate e soglie trigger di riferimento.

#### 3.1. Eccesso di pioggia

Locali superamenti della soglia degli 80 mm/72h si sono osservati nella zona del Garda e a ridosso dei rilievi centro-orientali in occasione degli eventi perturbati del 14 e del 24 luglio (fig. 10).

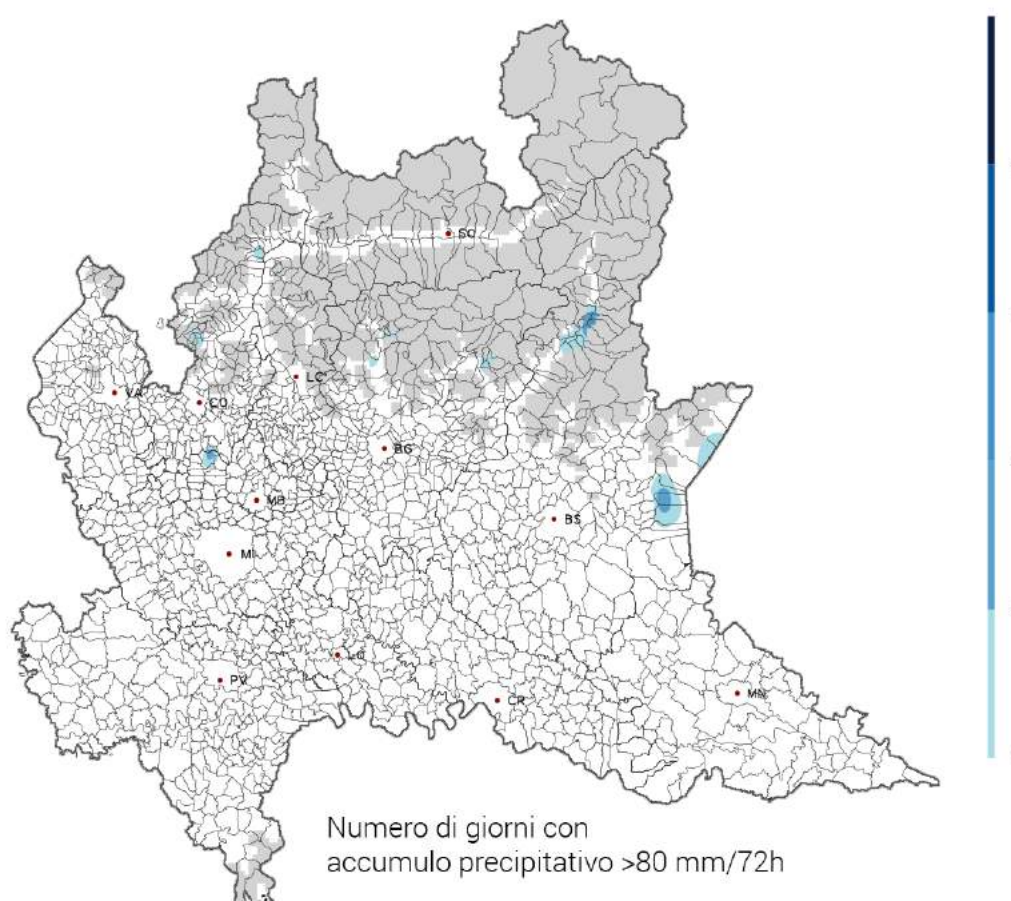


Figura 10: Numero di giorni in cui si è superata la soglia degli 80mm/72h di precipitazione.

## 3.2. Vento forte

Il mese di luglio è stato caratterizzato da numerose giornate con ventilazione sostenuta, con superamenti più frequenti nella zona centro-orientale del territorio regionale ove si osservano, localmente, 5 giornate con avversità (fig. 11).

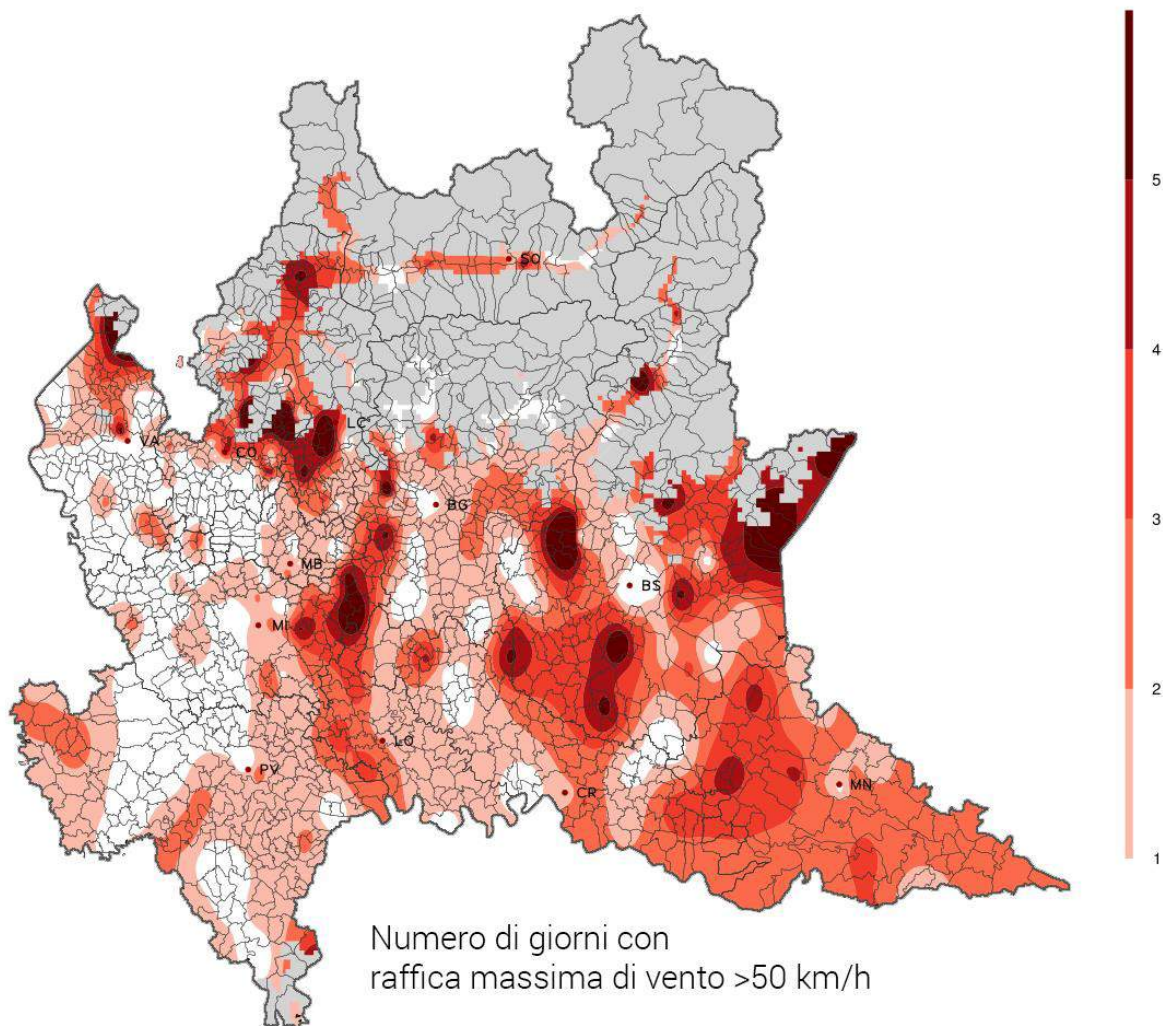


Figura 11: Numero di giorni in cui si è registrata una raffica massima giornaliera maggiore o uguale a 50km/h nel mese di luglio 2017.

### 3.3. Colpo di sole

Anche il mese di luglio ha visto in più occasioni un aumento significativo delle temperature massime che hanno superato localmente i 36°C, in particolare nel mantovano (Fig. 12).

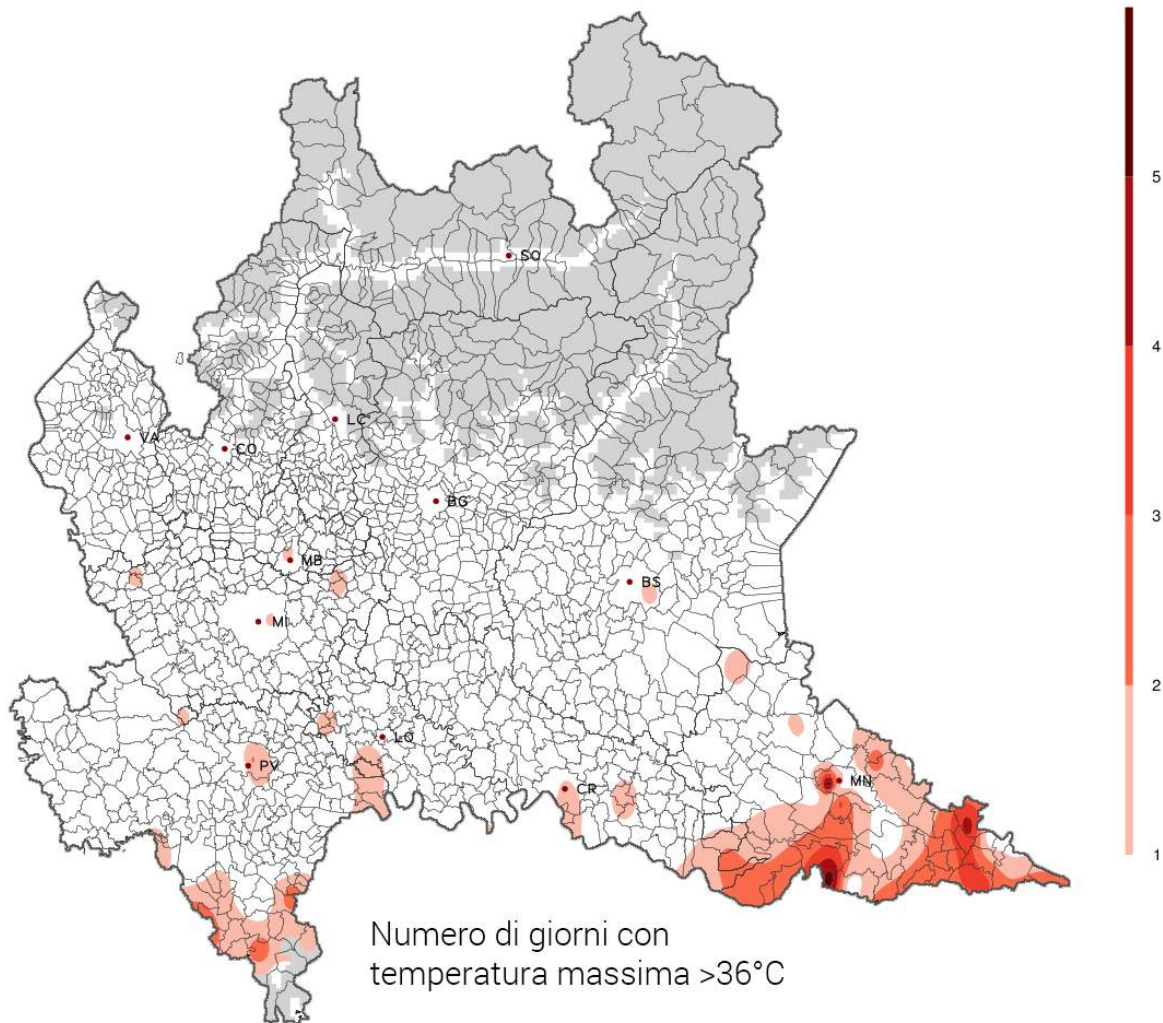


Figura 12: Numero di giorni in cui si sono registrate temperature massime  $\geq 36^{\circ}\text{C}$ .

### 3.4. Sbalzo termico

Nel mese di luglio non si sono osservati episodi di sbalzo termico di rilievo.

## 4. Dati meteorologici

In questo capitolo si riportano le tabelle riassuntive dei parametri meteorologici e dei superamenti soglia rilevati dalle stazioni della Rete Agrometeorologica della Regione Lombardia.

### 4.1. Provincia di Bergamo

Stazione	Tmin estrema (°C)	Tmin media (°C)	Tmedia (°C)	Tmax media (°C)	Tmax estrema (°C)	N° gg Tmax >36°C	N° gg Tmin <0°C	N° gg Sbalzo >10°C	Pioggia mese (mm)	Massimo pioggia 24h (mm)	Massimo pioggia 72h (mm)	N° gg pioggia 72h >80mm
Albino (Fiobbio)	9.0	15.1	22.3	29.4	32.9	0	0	0	96.3	24.4	41.2	0
Almenno San Bartolomeo (Scuole Medie)	13.3	19.0	24.2	29.4	33.4	0	0	0	82.4	41.0	48.8	0
Almenno San Salvatore	12.5	18.0	23.7	29.3	33.3	0	0	0	90.6	53.0	57.4	0
Alzano Lombardo	11.9	18.1	24.0	30.0	33.7	0	0	0	84.3	20.6	30.7	0
Ambivere	12.3	17.5	23.6	29.8	34.0	0	0	0	89.4	56.6	56.6	0
Berbenno	10.1	16.9	21.7	26.5	30.5	0	0	0	103.0	45.5	71.7	0
Berbenno (Berbenno centro)	9.9	16.8	21.8	26.7	30.7	0	0	0	111.4	45.5	46.8	0
Bergamo - Stezzano	14.3	20.3	25.7	31.5	35.1	0	0	0	47.2	15.6	25.4	0
Bergamo - Torre Boldone	12.1	18.4	24.0	29.6	33.6	0	0	0	34.2	14.6	16.6	0
Bergamo - v.Goisis	10.8	17.3	23.2	29.2	33.6	0	0	0	82.8	26.6	32.4	0
Bergamo (BG)	11.2	17.6	24.0	30.3	34.2	0	0	0	122.5	31.8	43.9	0
Bergamo stadio	12.4	18.6	24.7	30.7	34.7	0	0	0	108.6	30.0	37.3	0
Briolo di Ponte San Pietro	13.0	18.9	24.9	30.8	35.0	0	0	0	81.2	46.5	48.8	0
Calvenzano	12.8	18.2	24.2	30.2	33.6	0	0	0	45.7	16.0	24.2	0
Calvenzano	16.4	20.7	25.9	31.1	34.7	0	0	0	50.0	17.5	25.1	0
Casnigo - via Campo Sportivo	8.9	15.6	22.1	28.6	33.0	0	0	0	9.6	4.6	24.2	0
Cenate Sopra	10.7	17.2	23.2	29.1	32.9	0	0	0	62.6	18.0	31.5	0
Cene	10.2	16.1	22.3	28.4	32.0	0	0	0	62.8	22.0	25.8	0
Cene - Ponte Cene	10.9	17.5	21.7	27.3	31.7	0	0	0	24.4	12.0	13.6	0
Costa Volpino	12.3	19.0	25.1	31.1	35.2	0	0	0	63.6	30.4	42.6	0
Costa Volpino	12.2	18.8	24.5	30.2	33.9	0	0	0	76.2	32.5	48.2	0

Stazione	Tmin estrema (°C)	Tmin media (°C)	Tmedia (°C)	Tmax media (°C)	Tmax estrema (°C)	N° gg Tmax >36°C	N° gg Tmin <0°C	N° gg Sbalzo >10°C	Pioggia mese (mm)	Massimo pioggia 24h (mm)	Massimo pioggia 72h (mm)	N° gg pioggia 72h >80mm
Filago	11.8	18.0	23.8	29.6	33.7	0	0	0	42.9	19.3	19.6	0
Fiobbio di Albino	9.1	15.3	22.1	29.0	32.7	0	0	0	64.1	19.8	23.9	0
Gandellino - Grabiasca	7.0	12.8	18.8	25.0	29.8	0	0	0	43.0	18.8	28.4	0
Gazzaniga (BG)	10.3	16.6	23.3	30.0	33.8	0	0	0	71.4	28.4	34.8	0
Geromina di Treviglio	12.7	17.9	24.1	30.4	33.9	0	0	0	56.4	28.7	28.7	0
Gorno	8.4	15.5	21.3	27.0	30.3	0	0	0	90.5	43.9	49.0	0
Grumello del Monte	12.8	19.0	24.6	30.1	33.5	0	0	0	41.2	16.8	24.2	0
Laxolo di Valbrembilla (BG)	8.7	15.2	21.1	27.2	31.1	0	0	0	73.5	38.5	47.4	0
Lefte	8.9	14.7	21.6	28.5	31.8	0	0	0	34.4	15.8	15.8	0
Mapello centro	12.8	18.1	23.7	29.4	33.3	0	0	0	69.2	30.7	35.3	0
Mozzanica	14.4	20.2	25.6	31.1	34.6	0	0	0	45.3	20.1	20.1	0
Mozzo fraz. Borghetto	12.8	18.7	23.9	29.1	32.9	0	0	0	75.2	33.5	35.8	0
Mozzo fraz. Pascoletto	12.9	18.7	24.4	30.0	33.7	0	0	0	71.2	37.1	39.6	0
Onore	6.4	13.6	19.7	25.7	29.4	0	0	0	125.8	68.3	82.8	1
Osio Sotto	13.2	18.8	24.0	29.2	32.5	0	0	0	66.4	34.4	34.4	0
Paladina	12.4	18.5	24.2	30.4	34.6	0	0	0	82.6	51.3	54.1	0
Palazzago	10.6	16.5	22.4	28.3	32.3	0	0	0	81.9	41.9	46.7	0
Peia	10.3	16.8	21.6	26.4	29.8	0	0	0	33.7	12.2	15.5	0
Piazza Brembana	8.4	14.1	20.4	26.6	30.8	0	0	0	89.6	25.6	79.6	0
Piazza Brembana	9.7	15.6	22.0	28.3	32.2	0	0	0	92.8	30.0	90.2	1
Poscante di Zogno	8.4	13.8	21.2	28.1	31.4	0	0	0	92.9	32.5	42.2	0
Presezzo	13.6	19.1	24.7	30.3	34.2	0	0	0	52.6	18.8	25.1	0
Ranzanico	11.2	17.8	23.1	28.3	32.1	0	0	0	44.2	29.0	37.8	0
Romano di Lombardia	14.3	19.7	25.2	30.9	34.4	0	0	0	35.1	14.4	18.0	0
Rota_d'_Imagna	9.6	16.7	21.8	26.9	30.6	0	0	0	38.2	13.4	44.2	0
San Giovanni Bianco	8.8	14.7	21.5	28.4	32.3	0	0	0	67.8	25.8	27.4	0
San Giovanni Bianco - Cornalita	7.9	14.3	20.6	26.9	30.6	0	0	0	71.8	21.4	100.2	1
San Giovanni Bianco (BG)	8.8	14.7	21.6	28.4	32.3	0	0	0	68.0	25.8	80.2	1
San Giovanni di Polaveno	9.6	15.9	21.2	26.6	29.9	0	0	0	74.2	35.6	49.2	0
San Pellegrino Terme	9.7	15.9	21.7	27.6	31.2	0	0	0	97.5	57.1	78.2	0
Sarnico	13.5	19.0	24.1	29.2	32.3	0	0	0	51.7	11.9	20.0	0

Stazione	Tmin estrema (°C)	Tmin media (°C)	Tmedia (°C)	Tmax media (°C)	Tmax estrema (°C)	N° gg Tmax >36°C	N° gg Tmin <0°C	N° gg Sbalzo >10°C	Pioggia mese (mm)	Massimo pioggia 24h (mm)	Massimo pioggia 72h (mm)	N° gg pioggia 72h >80mm
Seriate	13.2	18.7	24.4	30.0	33.5	0	0	0	104.0	40.4	48.3	0
Treviglio	13.8	19.7	25.5	31.4	35.0	0	0	0	59.4	31.0	31.0	0
Villa d'Ogna (via piave)	9.4	15.1	21.5	27.8	31.5	0	0	0	87.7	35.1	56.4	0

## 4.2. Provincia di Brescia

Stazione	Tmin estrema (°C)	Tmin media (°C)	Tmedia (°C)	Tmax media (°C)	Tmax estrema (°C)	N° gg Tmax >36°C	N° gg Tmin <0°C	N° gg Sbalzo >10°C	Pioggia mese (mm)	Massimo pioggia 24h (mm)	Massimo pioggia 72h (mm)	N° gg pioggia 72h >80mm
Bagnolo Mella	15.8	20.4	25.5	30.5	33.8	0	0	0	113.5	34.8	61.2	0
Bagolino	8.3	15.0	20.4	25.9	30.5	0	0	0	94.8	41.1	47.7	0
Bione	11.2	17.1	21.7	26.3	30.2	0	0	0	69.7	23.9	31.5	0
Brandico	15.0	19.9	25.8	31.9	35.3	0	0	0	26.6	23.6	24.6	0
Brescia - ITAS pastori	14.1	19.2	24.5	32.5	36.1	1	0	0	58.0	29.0	29.0	0
Brescia - via Ziziola	15.5	21.0	26.3	31.6	34.9	0	0	0	61.2	24.8	24.8	0
Brescia Chiesanuova	15.6	21.0	26.4	31.7	34.4	0	0	0	97.5	28.2	34.8	0
Brescia Fornaci	16.0	20.6	26.0	31.3	34.0	0	0	0	89.6	29.8	33.6	0
Brescia Mompiano	12.2	18.0	23.9	29.8	32.7	0	0	0	94.4	38.2	42.6	0
Burago di Muscoline	14.5	19.8	24.9	30.0	33.2	0	0	0	57.6	23.0	23.0	0
Caino	11.9	17.6	22.6	27.6	31.3	0	0	0	45.6	31.6	32.0	0
Capo di ponte	9.1	15.3	22.6	29.9	33.4	0	0	0	100.2	33.4	57.4	0
Castegnato (BS)	13.8	18.9	24.5	30.3	33.7	0	0	0	52.5	14.5	20.3	0
Castel Mella	14.3	20.0	25.4	30.9	34.1	0	0	0	97.1	30.0	39.8	0
Casto (Loc.Famea)	13.0	16.7	21.4	26.1	29.6	0	0	0	82.8	21.4	23.4	0
Collebeato (BS)	13.9	19.2	25.4	31.7	35.1	0	0	0	74.6	21.3	32.7	0
Corte Franca	14.3	19.4	24.6	29.8	32.9	0	0	0	41.4	11.4	14.7	0
Corzano - Bargnano	12.7	17.6	24.9	32.1	35.5	0	0	0	46.4	18.4	22.4	0
Costa di Cazzago San Martino	12.8	18.3	24.6	30.9	34.6	0	0	0	77.4	23.6	32.0	0
Darfo - via de Amicis	11.2	17.5	24.1	30.7	34.4	0	0	0	83.6	43.2	55.6	0
Edolo	5.8	12.2	19.2	26.2	31.1	0	0	0	35.2	12.0	24.6	0
Edolo - IPSA Meneghetti	8.0	15.0	21.1	27.2	31.2	0	0	0	67.0	16.0	56.2	0
Esine	9.9	16.2	22.1	28.1	31.2	0	0	0	152.1	73.7	99.6	1

Stazione	Tmin estrema (°C)	Tmin media (°C)	Tmedia (°C)	Tmax media (°C)	Tmax estrema (°C)	N° gg Tmax >36°C	N° gg Tmin <0°C	N° gg Sbalzo >10°C	Pioggia mese (mm)	Massimo pioggia 24h (mm)	Massimo pioggia 72h (mm)	N° gg pioggia 72h >80mm
Esine (Esine zona ospedale)	11.7	17.9	23.9	29.9	33.2	0	0	0	134.4	69.2	98.4	1
Esine (Sacca di Esine)	11.2	17.1	24.1	31.4	35.0	0	0	0	97.8	42.9	74.4	0
Gambara	13.2	18.3	23.6	32.3	35.8	0	0	0	28.8	12.0	12.2	0
Gardone Val Trompia (BS)	10.8	15.9	22.9	29.9	33.7	0	0	0	64.9	24.9	33.9	0
Gavardo	14.4	19.1	24.5	29.9	33.5	0	0	0	71.9	43.4	43.4	0
Leno	14.8	19.8	25.3	30.8	34.3	0	0	0	23.4	13.2	13.2	0
Manerbio	14.2	19.5	25.7	31.8	35.3	0	0	0	38.6	12.0	12.0	0
Mazzano	14.2	19.0	24.7	30.7	34.1	0	0	0	62.0	33.0	33.0	0
Montichiari (Fraz. Bredazzane)	12.8	19.0	25.4	31.8	35.1	0	0	0	73.0	46.8	46.8	0
Nave	12.2	17.9	23.9	30.1	33.4	0	0	0	94.1	39.9	48.3	0
Niardo (Niardo - Via 1 Maggio)	10.5	17.5	23.2	28.7	32.4	0	0	0	200.0	115.6	133.1	3
Ome	13.1	19.0	24.5	30.2	33.3	0	0	0	97.9	67.1	74.7	0
Paderno Franciacorta	14.8	19.6	25.2	30.9	34.0	0	0	0	82.0	31.6	40.6	0
Palazzolo S/O	14.7	19.9	24.9	29.9	33.1	0	0	0	43.8	12.8	17.6	0
Pallazzolo sull'Oglio	14.7	19.9	24.9	29.9	33.1	0	0	0	43.8	12.8	17.4	0
Pieve di Lumezzane	9.8	16.1	21.8	27.4	30.4	0	0	0	34.6	11.9	13.0	0
Pozzolengo	14.2	18.0	24.9	31.7	35.3	0	0	0	51.5	22.1	22.1	0
Prevalle	13.6	18.9	24.5	30.0	33.3	0	0	0	57.6	26.2	26.4	0
Provaglio d'Iseo	15.6	20.1	25.1	30.1	33.7	0	0	0	80.1	15.5	30.5	0
Provezze di Provaglio d'Iseo	14.3	18.7	24.0	29.4	32.8	0	0	0	81.2	30.8	42.0	0
Ro Verucchio	13.3	18.6	24.4	30.4	33.9	0	0	0	67.6	36.6	36.6	0
Sale Marasino	12.8	19.3	24.4	29.4	32.7	0	0	0	87.7	32.8	34.8	0
San Gervasio Bresciano	13.4	19.4	25.5	31.6	35.1	0	0	0	73.0	28.7	46.7	0
Sarnico_s	14.1	19.4	24.7	30.6	34.8	0	0	0	40.0	10.2	17.6	0
Sellero (Novelle di Sellero)	10.3	16.7	22.1	27.5	30.9	0	0	0	63.3	22.9	36.4	0
Toscolano Maderno	16.5	21.3	25.6	30.0	32.7	0	0	0	106.4	77.7	78.5	0
Travagliato (BS)	14.4	19.3	25.2	31.2	34.4	0	0	0	67.2	28.4	39.8	0
Vallio Terme	10.8	15.9	22.4	28.9	32.9	0	0	0	100.2	49.0	49.3	0
Vestone	9.9	14.7	21.8	28.7	32.5	0	0	0	59.6	19.3	19.6	0

Stazione	Tmin estrema (°C)	Tmin media (°C)	Tmedia (°C)	Tmax media (°C)	Tmax estrema (°C)	N° gg Tmax >36°C	N° gg Tmin <0°C	N° gg Sbalzo >10°C	Pioggia mese (mm)	Massimo pioggia 24h (mm)	Massimo pioggia 72h (mm)	N° gg pioggia 72h >80mm
Villanuova sul Clisi loc. Fibbia	12.5	17.7	23.6	29.5	33.4	0	0	0	75.4	39.1	39.1	0

### 4.3. Provincia di Como

Stazione	Tmin estrema (°C)	Tmin media (°C)	Tmedia (°C)	Tmax media (°C)	Tmax estrema (°C)	N° gg Tmax >36°C	N° gg Tmin <0°C	N° gg Sbalzo >10°C	Pioggia mese (mm)	Massimo pioggia 24h (mm)	Massimo pioggia 72h (mm)	N° gg pioggia 72h >80mm
Albese con Cassano	11.2	18.2	23.9	29.7	33.8	0	0	0	26.4	8.9	9.4	0
Albiolo	11.4	18.1	23.2	28.3	32.4	0	0	0	78.8	51.1	51.9	0
Alzate Brianza	11.7	18.5	23.8	29.1	33.3	0	0	0	14.0	5.6	13.4	0
Alzate Brianza Centro Sportivo	11.8	17.8	23.9	30.0	33.6	0	0	0	21.5	8.1	15.8	0
Alzate Brianza Scuole Medie	10.2	17.5	23.2	28.9	32.9	0	0	0	17.6	5.8	15.7	0
Anzano del Parco	13.3	18.5	23.5	28.6	32.8	0	0	0	24.2	11.9	12.5	0
Barni	9.2	14.4	20.0	25.5	30.2	0	0	0	29.2	10.1	22.3	0
Beregazzo con Figliaro	12.0	18.4	23.1	27.7	31.8	0	0	0	41.2	26.9	29.5	0
Bulgarograsso	11.3	16.5	22.9	29.1	32.3	0	0	0	42.6	23.9	24.2	0
Cadorago	12.3	18.5	24.0	29.5	33.4	0	0	0	37.3	15.7	15.7	0
Cant. Cascina Porta	12.4	19.2	24.5	30.3	34.8	0	0	0	35.7	18.0	18.0	0
Cantu' - Cantu' Asnago	9.6	15.8	23.1	30.9	34.6	0	0	0	36.4	16.8	16.8	0
Cantu' (Cascina Amata)	11.7	17.0	23.4	29.7	33.4	0	0	0	20.8	8.4	8.4	0
Capiago Intimiano (Via Degli Arconi)	11.1	18.1	23.9	29.7	34.2	0	0	0	21.6	9.6	10.4	0
Capiago Intimiano (Via Monticello)	10.9	18.1	23.4	28.7	32.9	0	0	0	7.2	2.2	11.0	0
Caraniso di Torno	12.6	19.0	24.2	29.3	33.6	0	0	0	80.3	23.4	29.0	0
Carimate Vedroni	10.3	16.4	23.5	30.5	34.0	0	0	0	38.5	16.0	16.8	0
Caslino al Piano	12.6	18.4	24.0	29.6	33.6	0	0	0	32.5	13.7	14.8	0
Caslino_d'_Erba	12.0	16.7	23.1	29.6	34.4	0	0	0	21.6	8.6	31.8	0



Stazione	Tmin estrema (°C)	Tmin media (°C)	Tmedia (°C)	Tmax media (°C)	Tmax estrema (°C)	N° gg Tmax >36°C	N° gg Tmin <0°C	N° gg Sbalzo >10°C	Pioggia mese (mm)	Massimo pioggia 24h (mm)	Massimo pioggia 72h (mm)	N° gg pioggia 72h >80mm
Casnate con Bernate	11.6	17.8	23.6	29.4	33.0	0	0	0	24.8	10.7	11.4	0
Ceremate (CO)	13.7	20.1	25.2	30.4	34.3	0	0	0	37.5	15.3	21.6	0
Cirimido	12.2	17.9	23.7	29.6	33.2	0	0	0	32.6	13.2	13.5	0
Como - Villa Gallia	13.9	20.0	25.4	31.0	35.6	0	0	0	25.6	12.4	15.6	0
Como - Villa Geno	15.1	20.6	25.1	29.6	33.6	0	0	0	35.0	16.6	16.6	0
Como Aero Club Lago	14.9	20.4	25.1	29.8	34.1	0	0	0	82.4	45.2	45.5	0
Como Breccia	13.3	18.7	23.5	28.3	32.6	0	0	0	59.0	31.8	32.6	0
Como Camerlata	14.4	19.8	24.9	29.9	34.5	0	0	0	41.3	15.7	16.2	0
Como Città Murata	14.1	20.5	25.5	30.5	34.5	0	0	0	70.5	37.1	37.4	0
Como Depuratore	14.8	20.4	25.1	29.7	33.6	0	0	0	67.6	34.3	34.6	0
Como Garibaldina	13.4	19.7	23.9	28.0	32.7	0	0	0	69.7	34.5	35.1	0
Como Rebbio Lechler	12.7	17.6	23.5	29.4	33.6	0	0	0	41.3	16.3	16.3	0
Como Sagnino	12.4	19.0	23.8	28.5	33.0	0	0	0	53.1	23.1	34.8	0
Como Trecallo	12.1	18.1	23.7	29.3	32.8	0	0	0	23.6	10.9	10.9	0
Como Università	12.7	19.3	24.9	30.4	34.6	0	0	0	53.1	25.4	25.9	0
Dongo	12.3	18.6	23.5	28.4	32.2	0	0	0	111.3	67.1	89.9	1
Erba	13.8	19.3	25.2	31.1	35.2	0	0	0	22.0	12.2	26.4	0
Erba centro	14.1	19.9	24.6	29.5	33.7	0	0	0	28.6	9.4	26.4	0
Fenegro'	12.8	18.2	23.5	31.2	35.2	0	0	0	27.6	11.8	11.8	0
Gera Lario	12.1	18.3	23.5	28.6	32.8	0	0	0	67.9	35.1	45.6	0
Gravedona Ospedale	12.1	18.9	23.2	27.6	31.3	0	0	0	88.1	50.3	68.3	0
Inverigo	11.3	16.8	23.2	29.5	33.6	0	0	0	18.5	7.1	17.1	0
Lambrugo	11.0	16.7	23.8	30.9	35.4	0	0	0	25.2	12.4	22.8	0
Lecco San Giovanni	12.4	19.1	23.9	28.9	32.5	0	0	0	80.5	29.7	49.0	0
Lenno	12.4	19.3	23.9	28.6	32.5	0	0	0	62.6	23.4	54.6	0
Lipomo (Lipomo)	11.8	18.5	24.4	30.4	34.1	0	0	0	18.3	8.9	11.1	0
Livo	8.1	13.1	19.7	26.3	31.2	0	0	0	26.8	13.8	22.4	0
Lomazzo	12.3	18.1	24.0	30.0	34.1	0	0	0	26.5	9.9	10.7	0
Lurago Marinone	13.0	18.9	23.9	29.5	34.4	0	0	0	11.6	8.4	8.6	0

Stazione	Tmin estrema (°C)	Tmin media (°C)	Tmedia (°C)	Tmax media (°C)	Tmax estrema (°C)	N° gg Tmax >36°C	N° gg Tmin <0°C	N° gg Sbalzo >10°C	Pioggia mese (mm)	Massimo pioggia 24h (mm)	Massimo pioggia 72h (mm)	N° gg pioggia 72h >80mm
Mariano Comense Depuratore	10.8	15.8	22.5	29.2	32.8	0	0	0	53.5	45.0	45.0	0
Merone Depuratore	10.7	16.4	22.8	29.2	32.9	0	0	0	23.5	11.7	19.0	0
Moltrasio	15.4	20.8	24.7	28.6	31.6	0	0	0	102.2	32.3	39.3	0
Montorfano (CO)	10.9	17.5	23.2	29.0	33.0	0	0	0	17.7	7.1	9.4	0
Olgiate Comasco	10.4	16.6	22.6	28.7	31.7	0	0	0	72.6	39.4	40.2	0
Orsenigo (Via Cascina Foppa 25)	11.7	18.4	23.6	28.9	32.7	0	0	0	32.0	16.0	16.6	0
Porlezza	11.1	17.8	23.6	29.5	33.5	0	0	0	67.4	22.4	42.7	0
Rovenna di Cernobbio	12.3	18.9	23.8	28.8	33.4	0	0	0	70.6	19.4	39.2	0
Valbrona (Visino)	12.7	16.4	23.1	29.8	32.9	0	0	0	52.4	19.4	34.8	0
Vertemate con Minoprio	9.7	16.3	23.5	30.7	34.6	0	0	0	13.0	4.6	6.8	0
Vertemate con Minoprio	11.5	18.2	23.4	28.6	32.4	0	0	0	25.0	11.9	11.9	0
Verzago	9.3	15.9	22.1	28.4	32.1	0	0	0	14.8	5.8	9.7	0
Villa Guardia	12.6	17.5	23.3	29.1	33.1	0	0	0	82.0	48.0	48.8	0

#### 4.4. Province di Cremona e Lodi

Stazione	Tmin estrema (°C)	Tmin media (°C)	Tmedia (°C)	Tmax media (°C)	Tmax estrema (°C)	N° gg Tmax >36°C	N° gg Tmin <0°C	N° gg Sbalzo >10°C	Pioggia mese (mm)	Massimo pioggia 24h (mm)	Massimo pioggia 72h (mm)	N° gg pioggia 72h >80mm
Casalbuttano ed Uniti	11.5	17.0	24.2	31.7	35.7	0	0	0	13.2	7.6	7.6	0
Casalmaggiore	14.6	19.2	25.6	31.9	36.2	1	0	0	17.6	15.7	15.7	0
Casanova d Offredi	12.7	17.7	24.9	32.1	35.5	0	0	0	22.2	9.6	9.6	0
Castelleone Cascina Gallotta	13.2	18.7	24.5	30.4	34.3	0	0	0	25.4	6.6	11.4	0
Credera Rubbiano	12.9	18.6	24.9	31.3	34.8	0	0	0	36.9	16.8	17.1	0
Crema	13.7	18.9	25.2	31.8	35.3	0	0	0	46.4	24.4	24.4	0
Crema (CR)	14.1	19.7	25.3	31.2	35.6	0	0	0	42.2	22.4	22.4	0

Stazione	Tmin estrema (°C)	Tmin media (°C)	Tmedia (°C)	Tmax media (°C)	Tmax estrema (°C)	N° gg Tmax >36°C	N° gg Tmin <0°C	N° gg Sbalzo >10°C	Pioggia mese (mm)	Massimo pioggia 24h (mm)	Massimo pioggia 72h (mm)	N° gg pioggia 72h >80mm
Crema_ _via_Camporelle	14.1	19.5	25.3	31.4	35.7	0	0	0	56.2	20.6	20.6	0
Cremona - Via Fatebenefratelli	15.4	20.1	26.5	32.7	36.4	1	0	0	27.4	19.0	19.0	0
Cremona Porto	13.9	18.9	25.0	31.1	34.5	0	0	0	67.9	49.0	50.8	0
Cremona	14.3	19.1	24.8	30.5	34.2	0	0	0	92.3	39.4	39.4	0
Frontignano di Barbariga	15.0	19.9	25.7	31.5	34.7	0	0	0	61.3	22.1	35.6	0
Gerre de' Caprioli (Bosco Ex Parmigiano)	14.7	19.6	26.2	32.8	36.0	1	0	0	46.8	35.3	35.8	0
Malagnino (CR)	12.8	17.6	24.8	32.0	35.9	0	0	0	31.0	22.6	23.6	0
Offanengo	14.3	19.7	25.2	30.9	34.8	0	0	0	51.9	24.4	27.5	0
Olmeneta	13.1	18.3	24.6	31.1	34.9	0	0	0	22.6	7.9	8.2	0
Ostiano (CR)	15.3	19.6	25.6	31.9	34.6	0	0	0	33.9	12.6	15.9	0
Persico Dosimo	12.7	17.9	25.2	32.6	35.9	0	0	0	23.4	9.8	11.6	0
Pessina Cremonese	14.3	18.8	25.0	31.5	34.7	0	0	0	10.8	5.2	5.4	0
Piadena	14.0	19.1	25.4	31.9	35.4	0	0	0	54.9	36.3	36.8	0
Pieve San Giacomo	11.6	16.6	24.6	32.7	36.1	1	0	0	7.8	3.2	3.4	0
Rivolta d' Adda	12.6	17.4	24.6	31.9	35.8	0	0	0	50.8	24.4	24.4	0
San Giovanni in Croce	15.6	19.3	25.5	31.7	35.0	0	0	0	44.5	20.3	20.6	0
Soncino	13.9	18.5	24.5	30.8	34.7	0	0	0	28.4	20.8	21.8	0
Soncino	13.6	19.6	25.7	31.9	35.8	0	0	0	39.8	25.9	30.3	0
Soresina (CR)	14.0	19.4	25.1	32.5	35.5	0	0	0	84.2	25.9	50.0	0
Trigolo	13.7	18.1	24.6	31.2	35.0	0	0	0	37.9	15.5	19.6	0
Cadilana di Corte Palasio	13.1	18.5	24.7	31.0	34.2	0	0	0	34.4	11.4	16.0	0
Capergnanica	14.0	19.4	25.4	31.5	35.4	0	0	0	52.0	13.5	16.8	0
Casalpusterlengo (Casalpusterlengo)	15.6	19.8	25.4	30.9	34.2	0	0	0	85.0	23.6	36.8	0
Castelnuovo Bocca d'Adda	14.7	19.1	25.3	31.4	34.8	0	0	0	78.0	40.6	41.6	0
Cavenago d' Adda	12.6	17.8	24.8	31.5	34.3	0	0	0	27.0	12.2	13.0	0
Codogno	14.9	19.8	25.4	31.0	34.4	0	0	0	94.0	41.4	51.8	0

Stazione	Tmin estrema (°C)	Tmin media (°C)	Tmedia (°C)	Tmax media (°C)	Tmax estrema (°C)	N° gg Tmax >36°C	N° gg Tmin <0°C	N° gg Sbalzo >10°C	Pioggia mese (mm)	Massimo pioggia 24h (mm)	Massimo pioggia 72h (mm)	N° gg pioggia 72h >80mm
Lodi (San Bernardo)	14.2	19.7	25.4	31.2	35.1	0	0	0	41.7	18.5	18.5	0
Lodi (viale Pavia)	15.0	20.2	25.4	30.5	33.9	0	0	0	33.8	13.0	13.0	0
Montanaso Lombardo (LO)	14.2	19.4	25.1	30.8	34.8	0	0	0	52.2	15.8	18.0	0
S. Angelo Lodigiano	13.9	18.9	25.6	32.3	36.2	1	0	0	23.8	10.2	10.2	0
Sant'Angelo Lodigiano	13.9	18.9	24.9	30.9	34.3	0	0	0	64.2	25.7	26.0	0
Sordio (LO)	17.1	20.7	26.4	32.0	35.4	0	0	0	37.6	11.6	13.6	0

## 4.5. Provincia di Lecco

Stazione	Tmin estrema (°C)	Tmin media (°C)	Tmedia (°C)	Tmax media (°C)	Tmax estrema (°C)	N° gg Tmax >36°C	N° gg Tmin <0°C	N° gg Sbalzo >10°C	Pioggia mese (mm)	Massimo pioggia 24h (mm)	Massimo pioggia 72h (mm)	N° gg pioggia 72h >80mm
Abbadia Lariana	12.4	19.2	24.1	29.0	33.6	0	0	0	90.0	32.5	69.3	0
Barzago	11.2	18.1	23.5	28.9	32.9	0	0	0	91.3	44.7	45.0	0
Barzio	8.1	14.7	20.3	25.8	29.7	0	0	0	111.6	45.0	59.2	0
Bevera di Sirtori	11.8	18.2	23.5	28.8	32.9	0	0	0	88.1	32.5	51.6	0
Bonzeno di Bellano	10.4	17.1	22.6	28.1	31.4	0	0	0	84.3	19.8	55.6	0
Calolziocorte (LC)	14.3	19.7	24.4	30.0	33.8	0	0	0	22.8	11.7	12.3	0
Casatenovo - suolo	12.7	18.6	24.1	30.3	33.8	0	0	0	87.4	30.2	47.8	0
Cernusco Lombardone	12.9	18.7	24.5	30.3	34.7	0	0	0	35.3	18.0	24.2	0
Colico	11.6	18.2	23.2	28.3	31.4	0	0	0	22.8	14.4	14.4	0
Cortenova	8.8	14.6	21.9	29.1	34.1	0	0	0	57.4	15.6	17.2	0
Cortenuova di Monticello Brianza	9.7	15.6	22.5	29.4	33.7	0	0	0	56.3	41.1	41.1	0
Dervio Lago	13.8	19.6	23.6	27.5	32.5	0	0	0	67.1	23.9	36.6	0
Galbiate	12.6	19.0	23.6	28.1	32.2	0	0	0	50.8	23.9	37.5	0
Garlate	13.6	18.8	24.2	29.5	33.4	0	0	0	46.5	21.1	45.8	0
Lecco - Via Sora	11.9	19.4	24.7	30.0	34.0	0	0	0	31.0	16.2	39.8	0

Stazione	Tmin estrema (°C)	Tmin media (°C)	Tmedia (°C)	Tmax media (°C)	Tmax estrema (°C)	N° gg Tmax >36°C	N° gg Tmin <0°C	N° gg Sbalzo >10°C	Pioggia mese (mm)	Massimo pioggia 24h (mm)	Massimo pioggia 72h (mm)	N° gg pioggia 72h >80mm
Maggio di Cremona	8.1	14.8	20.0	25.3	29.3	0	0	0	118.0	44.2	52.3	0
Mandello del Lario	12.9	19.9	24.6	29.2	33.1	0	0	0	76.5	29.0	53.8	0
Molteno	10.7	16.7	23.3	29.9	34.7	0	0	0	70.0	32.4	32.4	0
Nibionno	13.0	18.0	23.9	29.7	34.3	0	0	0	38.2	22.6	28.0	0
Oliveto Lario	12.8	18.8	23.7	28.5	32.7	0	0	0	76.6	23.4	56.2	0
Osnago	12.0	16.8	22.7	29.2	34.2	0	0	0	12.2	7.4	9.2	0
Osnago	12.6	18.4	23.9	29.3	33.7	0	0	0	63.2	39.1	39.1	0
Perego loc. Galbusera Nera	12.9	19.1	23.6	28.3	32.6	0	0	0	72.4	28.4	40.4	0
Perledo loc. Cantone	11.0	18.1	23.2	28.2	31.7	0	0	0	45.3	13.7	68.3	0
Rovagnate fraz. Albareda	11.0	17.5	23.3	29.1	33.6	0	0	0	78.4	31.5	34.5	0
Torre de' Busi (San Gottardo)	9.4	15.1	22.4	29.0	32.4	0	0	0	99.6	33.0	33.4	0
Valmadrera	12.8	19.6	24.4	29.1	33.0	0	0	0	85.6	33.5	57.4	0

## 4.6. Provincia di Mantova

Stazione	Tmin estrema (°C)	Tmin media (°C)	Tmedia (°C)	Tmax media (°C)	Tmax estrema (°C)	N° gg Tmax >36°C	N° gg Tmin <0°C	N° gg Sbalzo >10°C	Pioggia mese (mm)	Massimo pioggia 24h (mm)	Massimo pioggia 72h (mm)	N° gg pioggia 72h >80mm
Asola	13.9	19.4	25.6	31.8	35.7	0	0	0	45.4	17.5	20.5	0
Bigarello	12.0	17.1	24.6	32.1	36.2	2	0	0	29.4	11.8	12.0	0
Borgofranco sul Po	13.8	19.2	25.4	31.9	35.3	0	0	0	32.2	15.2	15.2	0
Bozzolo	14.2	19.3	25.4	31.6	35.3	0	0	0	70.2	33.0	33.3	0
Castel Goffredo	13.4	19.1	25.1	31.2	34.5	0	0	0	35.0	19.0	19.0	0
Castiglione delle Stiviere	14.0	20.3	26.3	32.3	36.3	1	0	0	7.6	5.8	5.8	0
Curtatone (MN)	13.6	18.3	25.1	31.9	35.6	0	0	0	37.4	22.4	26.8	0
Gonzaga - Palidano di Gonzaga	12.7	17.5	25.3	33.3	37.2	5	0	0	4.8	2.0	2.0	0
Gonzaga (MN)	15.8	20.0	26.3	32.7	35.3	0	0	0	11.4	6.6	9.0	0

Stazione	Tmin estrema (°C)	Tmin media (°C)	Tmedia (°C)	Tmax media (°C)	Tmax estrema (°C)	N° gg Tmax >36°C	N° gg Tmin <0°C	N° gg Sbalzo >10°C	Pioggia mese (mm)	Massimo pioggia 24h (mm)	Massimo pioggia 72h (mm)	N° gg pioggia 72h >80mm
Gorgo di San Benedetto Po	14.3	18.9	25.8	32.7	35.9	0	0	0	25.8	10.6	13.6	0
Levata di Curtatone	15.6	20.2	26.3	32.4	35.5	0	0	0	24.0	14.5	17.8	0
Mantova	16.2	20.8	26.2	31.6	34.6	0	0	0	22.3	7.4	11.1	0
Mantova - Lunetta 2	14.6	19.5	25.9	32.3	35.5	0	0	0	8.6	4.6	4.6	0
Mantova - Tridolino	15.8	19.9	25.4	30.9	34.7	0	0	0	8.6	6.8	7.8	0
Mantova (Borgochiesanuova)	15.3	20.3	25.9	34.3	36.3	6	0	0	34.9	23.4	26.7	0
Mantova (Specola)	16.3	20.3	26.2	32.2	35.5	0	0	0	25.8	12.4	16.2	0
Marmirolo - Bosco Fontana	14.0	18.5	25.4	31.7	35.6	0	0	0	6.8	5.4	5.4	0
Monzambano	13.8	18.5	24.7	30.8	34.4	0	0	0	20.4	18.6	18.6	0
Monzambano	14.7	18.6	25.0	31.5	34.7	0	0	0	65.1	36.3	36.3	0
Ostiglia	12.9	17.0	25.0	33.1	36.9	4	0	0	55.8	23.6	23.6	0
Piubega	13.3	18.4	25.0	31.7	35.4	0	0	0	33.1	20.6	22.6	0
Poggio Rusco	14.1	18.3	25.4	32.5	36.6	3	0	0	12.5	7.4	7.4	0
Poggio Rusco (Stoppiaro)	12.9	17.6	25.6	33.5	37.4	3	0	0	8.2	4.4	4.4	0
Porto Mantovano	15.5	19.9	25.7	31.4	34.3	0	0	0	29.7	9.4	12.2	0
Rebecca di Guidizzolo	14.4	19.6	25.1	30.8	34.8	0	0	0	37.4	25.4	25.4	0
Rivalta	14.4	19.1	25.4	31.6	34.6	0	0	0	38.8	30.6	30.6	0
Rodigo (Rivalta sul Mincio)	14.3	19.0	25.5	32.1	35.2	0	0	0	41.4	33.2	33.2	0
Sabbioneta	11.7	16.8	25.1	33.4	36.9	2	0	0	28.0	14.8	14.8	0
San Lorenzo di Goito	13.3	17.8	24.5	31.2	34.3	0	0	0	32.9	18.5	18.5	0
Sermide	15.4	19.8	25.4	31.1	35.1	0	0	0	8.4	7.2	7.2	0
Sermide	14.5	19.2	25.7	32.7	36.0	1	0	0	22.1	8.4	8.4	0
Viadana	15.9	20.1	26.7	33.4	36.7	2	0	0	15.0	7.0	8.4	0
Villimpenta	13.0	17.6	25.2	32.8	36.1	1	0	0	43.2	17.6	17.8	0
Volta Mantovana	13.4	17.7	24.9	32.2	35.1	0	0	0	41.4	24.2	24.4	0

## 4.7. Provincia di Milano

Stazione	Tmin estrema (°C)	Tmin media (°C)	Tmedia (°C)	Tmax media (°C)	Tmax estrema (°C)	N° gg Tmax >36°C	N° gg Tmin <0°C	N° gg Sbalzo >10°C	Pioggia mese (mm)	Massimo pioggia 24h (mm)	Massimo pioggia 72h (mm)	N° gg pioggia 72h >80mm
Arconate	12.3	18.0	25.0	32.1	36.0	1	0	0	6.4	3.2	12.8	0
Battuello di Corbetta	12.9	18.2	24.3	30.4	33.8	0	0	0	45.0	32.8	32.8	0
Bernate Ticino (MI)	13.3	18.7	25.1	31.6	35.5	0	0	0	20.3	11.9	11.9	0
Buccinasco	16.2	21.1	26.3	31.5	35.6	0	0	0	31.5	21.1	21.1	0
Bussero	12.8	17.6	23.8	29.9	34.7	0	0	0	109.9	50.5	50.5	0
Canegrate	13.9	20.1	25.4	30.7	34.5	0	0	0	18.7	7.1	12.7	0
Carpiano (centro)	14.8	19.2	25.0	30.8	34.3	0	0	0	30.2	17.5	20.3	0
Carpiano (MI)	14.8	19.2	25.0	30.9	34.3	0	0	0	30.2	17.5	20.3	0
Castano Primo	12.4	17.6	24.2	30.8	33.9	0	0	0	21.0	7.4	20.4	0
Castellanza	13.2	20.0	24.8	29.6	33.6	0	0	0	15.9	5.1	10.7	0
Cinisello Balsamo - Parco Nord	11.1	17.2	25.6	32.0	35.9	0	0	0	7.8	4.0	25.8	0
Cislino	14.0	19.4	25.0	30.6	34.9	0	0	0	51.7	21.1	21.1	0
Corbetta	14.8	20.5	25.8	31.1	35.1	0	0	0	36.6	10.4	10.7	0
Corsico	14.2	20.0	25.7	31.5	34.9	0	0	0	39.4	20.8	27.0	0
Corsico (MI)	15.8	20.9	25.6	30.3	34.1	0	0	0	27.6	17.8	17.8	0
Corsico Parco Sud	12.9	18.1	23.3	29.2	32.4	0	0	0	33.6	20.1	20.1	0
Gaggiano	14.2	19.2	24.7	30.2	33.5	0	0	0	43.8	18.8	18.8	0
Inveruno	13.2	19.1	24.7	30.4	33.8	0	0	0	8.6	2.8	3.8	0
Legnano centro	13.6	20.4	25.0	29.6	33.6	0	0	0	15.5	4.6	7.6	0
Legnano Protezione Civile	13.7	20.4	25.6	31.1	34.8	0	0	0	17.0	5.6	8.1	0
Locate di Triulzi	12.7	17.4	23.6	29.9	33.2	0	0	0	20.8	12.4	14.4	0
Marcallo con Casone	12.9	18.1	24.3	30.5	34.8	0	0	0	20.9	9.9	9.9	0
Melzo	13.7	19.4	24.7	30.0	34.5	0	0	0	61.5	28.4	28.4	0
Milano - Lambrate	12.5	19.1	25.5	31.9	36.5	1	0	0	11.6	6.6	6.6	0
Milano - P.zza Zavattari	14.8	20.4	25.6	30.7	34.6	0	0	0	7.8	2.6	21.2	0
Milano - via Juvara	16.4	22.1	26.6	31.1	36.2	1	0	0	5.0	1.8	5.0	0
Milano (Lorenteggio/Primaticcio)	16.5	21.5	26.0	30.5	33.8	0	0	0	14.4	7.5	20.3	0
Milano Arbe	16.1	22.0	26.2	30.5	35.2	0	0	0	5.4	2.5	17.3	0
Milano Lambrate	15.7	21.6	26.4	31.1	35.8	0	0	0	15.5	8.9	8.9	0

Stazione	Tmin estrema (°C)	Tmin media (°C)	Tmedia (°C)	Tmax media (°C)	Tmax estrema (°C)	N° gg Tmax >36°C	N° gg Tmin <0°C	N° gg Sbalzo >10°C	Pioggia mese (mm)	Massimo pioggia 24h (mm)	Massimo pioggia 72h (mm)	N° gg pioggia 72h >80mm
Milano Parco Nord (MI)	12.7	19.0	25.2	31.4	35.6	0	0	0	9.0	4.3	26.4	0
Milano Porta Genova	16.7	22.1	26.1	30.1	34.3	0	0	0	14.9	7.6	15.5	0
Milano San Leonardo	14.3	19.8	25.4	31.0	33.8	0	0	0	5.6	1.4	1.6	0
Motta Visconti	12.4	18.0	24.8	31.8	36.3	1	0	0	30.8	18.8	18.8	0
Nerviano	13.7	19.9	25.6	31.2	35.1	0	0	0	23.3	7.9	7.9	0
Nosate	12.1	16.9	23.7	30.6	33.7	0	0	0	19.4	5.1	7.4	0
Ossona	13.7	19.7	25.1	30.6	34.9	0	0	0	16.4	4.1	6.3	0
Pessano con Bornago	13.4	19.5	25.1	30.7	36.0	1	0	0	73.0	42.2	42.2	0
Pieve Emanuele	13.3	18.7	24.5	30.3	33.6	0	0	0	22.5	14.5	17.6	0
Pregnana Milanese (MI)	14.9	21.3	26.0	32.2	34.3	0	0	0	13.3	5.0	5.0	0
Robecco sul Naviglio	13.9	18.5	24.6	30.8	33.7	0	0	0	35.7	19.8	19.8	0
Rodano	13.6	18.9	25.4	32.1	35.7	0	0	0	64.6	37.4	37.4	0
Rovagnasco di Segrate	12.0	18.1	24.2	30.4	35.0	0	0	0	30.8	19.6	19.6	0
Roveda di Sedriano	13.2	19.0	24.6	30.3	32.9	0	0	0	52.6	31.2	31.2	0
Rozzano	14.0	19.5	25.4	31.2	34.1	0	0	0	26.7	11.2	13.8	0
S.Colombano al Lambro	13.5	19.1	25.3	31.5	36.8	1	0	0	81.2	29.8	33.8	0
San Donato Milanese	14.1	19.8	25.1	30.4	34.1	0	0	0	29.8	21.1	21.1	0
San Giuliano Milanese (MI)	16.2	21.4	26.1	30.9	35.0	0	0	0	17.1	11.1	11.1	0
Sedriano	14.1	20.0	25.5	31.1	35.4	0	0	0	46.3	22.9	22.9	0
Sesto San Giovanni (Parco Nord)	12.7	19.0	25.2	31.3	35.6	0	0	0	9.0	4.3	26.4	0
Settimo Milanese	14.6	20.1	25.0	30.2	33.6	0	0	0	12.5	5.1	5.1	0

## 4.8. Provincia di Monza e della Brianza

Stazione	Tmin estrema (°C)	Tmin media (°C)	Tmedia (°C)	Tmax media (°C)	Tmax estrema (°C)	N° gg Tmax >36°C	N° gg Tmin <0°C	N° gg Sbalzo >10°C	Pioggia mese (mm)	Massimo pioggia 24h (mm)	Massimo pioggia 72h (mm)	N° gg pioggia 72h >80mm
Agrate Brianza	13.2	19.4	25.0	30.7	35.3	0	0	0	63.4	23.8	28.8	0
Arosio	12.7	17.9	24.0	30.1	34.3	0	0	0	21.3	6.6	11.5	0
Bovisio Masciago	14.4	20.1	25.4	30.7	35.0	0	0	0	19.0	12.4	12.4	0
Carate_Brianza	13.0	18.8	24.7	30.5	34.9	0	0	0	57.6	30.4	30.4	0
Carimate Depuratore	11.0	17.3	23.8	30.3	33.8	0	0	0	125.7	109.0	109.3	3



<b>Ceriano Laghetto</b>	11.7	16.7	23.4	30.1	33.9	0	0	0	16.6	8.6	8.6	0
<b>Cesate</b>	13.6	19.8	25.1	30.5	34.6	0	0	0	12.5	6.6	7.1	0
<b>Lazzate</b>	13.5	19.4	25.1	30.7	34.2	0	0	0	19.5	7.6	7.6	0
<b>Lentate sul Seveso (Copreno)</b>	12.3	18.5	24.4	30.4	34.6	0	0	0	47.4	23.8	23.8	0
<b>Lesmo (via Po)</b>	10.3	16.1	23.1	30.1	34.2	0	0	0	58.4	26.1	35.5	0
<b>Lissone</b>	14.3	20.3	25.9	31.7	35.9	0	0	0	36.0	28.4	28.4	0
<b>Meda (Via Como)</b>	12.8	18.4	24.4	30.4	34.8	0	0	0	27.2	22.4	22.4	0
<b>Misinto</b>	11.8	18.2	24.5	30.9	35.1	0	0	0	18.2	9.6	9.6	0
<b>Monza</b>	14.2	20.3	25.4	30.6	35.3	0	0	0	53.4	24.8	24.8	0
<b>Monza</b>	13.6	19.9	25.2	30.6	35.1	0	0	0	86.7	41.9	41.9	0
<b>Monza (MB)</b>	14.1	19.9	25.5	31.1	36.1	1	0	0	33.2	18.8	22.6	0
<b>Monza (Monza Parco)</b>	12.7	18.9	24.7	30.6	34.6	0	0	0	21.2	16.0	26.2	0
<b>Monza (Via Della Robbia)</b>	14.6	20.6	25.9	31.2	35.8	0	0	0	51.5	33.0	33.3	0
<b>Monza (Via Monti e Tognetti)</b>	14.1	20.0	25.7	31.5	36.1	1	0	0	52.4	24.2	30.8	0
<b>Monza (Via Sgambati)</b>	14.1	19.9	25.5	31.1	36.0	1	0	0	41.7	23.9	28.7	0
<b>Paina di Giussano</b>	13.8	19.5	25.1	30.7	34.6	0	0	0	36.6	27.9	27.9	0
<b>Seregno (Centro)</b>	14.2	20.2	25.1	30.0	34.3	0	0	0	33.4	24.8	24.8	0
<b>Seregno (ovest)</b>	13.7	19.1	24.2	29.4	33.8	0	0	0	43.0	31.6	31.6	0
<b>Trezzano Rosa</b>	14.3	19.9	25.3	30.7	35.7	0	0	0	20.6	13.0	13.0	0
<b>Villasanta</b>	12.5	18.5	24.6	30.8	35.1	0	0	0	102.2	56.6	56.6	0

## 4.9. Provincia di Pavia

Stazione	Tmin estrema (°C)	Tmin media (°C)	Tmedia (°C)	Tmax media (°C)	Tmax estrema (°C)	N° gg Tmax >36°C	N° gg Tmin <0°C	N° gg Sbalzo >10°C	Pioggia mese (mm)	Massimo pioggia 24h (mm)	Massimo pioggia 72h (mm)	N° gg pioggia 72h >80mm
<b>Abbiategrosso sud</b>	13.8	19.0	24.5	30.1	33.1	0	0	0	20.1	7.6	8.1	0
<b>Broni</b>	16.4	19.9	25.5	31.1	35.1	0	0	0	20.9	10.9	10.9	0
<b>Canevino</b>	13.3	19.2	25.3	31.6	37.0	2	0	0	20.0	12.4	12.4	0
<b>Canneto Pavese</b>	14.4	19.7	24.7	29.9	34.6	0	0	0	8.6	5.3	5.6	0
<b>Carpiano</b>	15.2	19.7	25.1	30.4	33.9	0	0	0	32.5	19.6	22.4	0
<b>Casorate Primo</b>	13.4	18.3	23.9	29.5	33.7	0	0	0	56.6	32.8	32.8	0
<b>Castelletto di Branduzzo</b>	13.5	18.7	25.3	32.0	35.6	0	0	0	13.2	4.8	5.1	0

Stazione	Tmin estrema (°C)	Tmin media (°C)	Tmedia (°C)	Tmax media (°C)	Tmax estrema (°C)	N° gg Tmax >36°C	N° gg Tmin <0°C	N° gg Sbalzo >10°C	Pioggia mese (mm)	Massimo pioggia 24h (mm)	Massimo pioggia 72h (mm)	N° gg pioggia 72h >80mm
Castello d' Agogna	13.9	18.8	25.3	31.8	35.4	0	0	0	18.2	6.2	6.8	0
Cava Manara	15.4	19.5	25.6	31.7	35.4	0	0	0	13.2	5.3	6.3	0
Cervesina	14.5	18.4	24.3	30.5	34.1	0	0	0	3.2	3.2	3.2	0
Corteolona	14.3	19.1	25.3	31.5	34.7	0	0	0	31.5	14.2	14.2	0
Dorno (PV)	15.2	19.4	24.9	30.3	34.1	0	0	0	14.8	8.6	8.6	0
Fortunago	12.8	18.4	24.1	30.0	35.3	0	0	0	29.2	15.6	15.6	0
Gualdrasco di Bornasco	13.6	18.5	24.0	29.4	32.8	0	0	0	31.5	27.2	27.2	0
Landriano	12.2	17.6	24.7	31.8	34.6	0	0	0	20.2	6.8	6.8	0
Mezzana Bigli	14.1	18.5	24.7	30.9	35.4	0	0	0	43.9	25.9	25.9	0
Montecalvo Versiggia loc. Spagna	13.2	18.2	25.4	30.7	35.8	0	0	0	9.5	8.4	8.4	0
Ottobiano	14.6	18.9	24.6	30.4	33.8	0	0	0	13.1	4.8	5.2	0
Pavia - Ponte Ticino SS35	15.1	19.6	24.9	30.4	33.8	0	0	0	14.4	6.2	7.4	0
Pavia - v.Folperti	14.5	20.2	26.4	32.6	36.7	2	0	0	24.8	9.0	9.0	0
Pavia Cascina Pelizza	14.8	19.3	24.6	30.1	33.9	0	0	0	18.3	8.1	12.7	0
Rasei di Codevilla	12.3	17.8	25.1	32.3	36.6	1	0	0	25.9	19.3	19.3	0
Robbio	13.2	18.6	24.9	31.0	34.3	0	0	0	28.5	13.5	13.8	0
Spessa Po	12.8	18.0	25.2	32.4	35.7	0	0	0	51.4	30.5	34.8	0
Stefanago	15.1	20.3	25.3	30.4	35.7	0	0	0	22.4	10.2	10.2	0
Tromello	13.4	18.3	24.8	31.2	34.8	0	0	0	9.7	2.5	4.6	0
Varzi - loc .Nivione	12.3	17.9	24.8	31.7	37.3	2	0	0	2.4	1.2	2.0	0
Vidigulfo	13.8	18.7	24.5	30.3	33.6	0	0	0	21.5	8.1	8.1	0
Vigevano - Ponte Ticino SS494	13.4	18.1	24.3	30.8	33.6	0	0	0	27.2	16.2	16.2	0
Voghera	14.0	19.7	25.5	31.5	35.7	0	0	0	3.4	2.8	2.8	0
Voghera Ponte Rosso	13.4	19.1	25.3	31.4	35.4	0	0	0	10.4	7.6	7.6	0
Zeccone	15.2	19.8	25.0	30.2	33.4	0	0	0	47.8	32.0	32.0	0
Zinasco	14.4	18.9	25.1	31.5	35.6	0	0	0	25.8	16.2	16.2	0

## 4.10. Provincia di Sondrio

Stazione	Tmin estrema (°C)	Tmin media (°C)	Tmedia (°C)	Tmax media (°C)	Tmax estrema (°C)	N° gg Tmax >36°C	N° gg Tmin <0°C	N° gg Sbalzo >10°C	Pioggia mese (mm)	Massimo pioggia 24h (mm)	Massimo pioggia 72h (mm)	N° gg pioggia 72h >80mm
<b>Ardenno</b>	10.3	16.4	22.4	28.5	32.5	0	0	0	60.4	17.0	27.4	0
<b>Caiolo</b>	9.5	14.7	22.3	29.8	34.0	0	0	0	46.4	19.0	47.0	0
<b>Caiolo (Aviosuperficie Caiolo - Loc. Palu')</b>	9.2	14.4	21.4	28.4	32.4	0	0	0	55.7	23.0	52.2	0
<b>Castionetto di Chiuro</b>	8.1	15.5	21.0	26.6	30.8	0	0	0	77.6	16.8	40.4	0
<b>Chiavenna</b>	11.2	18.5	23.6	28.7	32.2	0	0	0	73.5	18.0	23.6	0
<b>Civo fraz. Serone</b>	9.1	16.2	20.6	25.0	29.2	0	0	0	59.4	21.3	36.5	0
<b>Dubino (SO)</b>	12.1	17.8	24.0	30.1	34.3	0	0	0	66.1	23.8	37.6	0
<b>Forcola loc. Piani</b>	10.1	15.8	22.4	29.0	32.7	0	0	0	63.2	27.4	38.1	0
<b>Montagna in Valtellina (F.ne al Piano)</b>	9.7	16.8	23.3	29.7	33.9	0	0	0	83.6	36.2	49.2	0
<b>Morbegno</b>	11.6	17.3	23.5	29.7	33.8	0	0	0	49.3	16.6	27.0	0
<b>Morbegno</b>	12.8	19.6	25.6	31.4	35.9	0	0	0	56.2	21.6	38.6	0
<b>Piateda (Busteggia)</b>	9.6	15.9	22.7	29.5	33.5	0	0	0	93.0	27.0	53.8	0
<b>Samolaco - via Vignola</b>	10.5	15.8	22.8	29.9	33.9	0	0	0	51.6	29.6	46.6	0
<b>Sondrio</b>	9.2	15.6	22.1	28.5	32.1	0	0	0	82.7	33.3	53.6	0
<b>Sondrio (Sondrio)</b>	9.2	15.5	22.2	28.8	32.2	0	0	0	84.6	33.1	60.3	0
<b>Talamona</b>	10.2	16.7	23.2	29.7	33.8	0	0	0	54.6	26.9	36.3	0
<b>Tresenda di Teglio loc. Saleggio</b>	8.6	14.4	21.4	28.5	32.4	0	0	0	67.6	15.2	55.4	0
<b>Villa di Tirano</b>	8.7	15.6	22.1	28.6	33.3	0	0	0	48.3	15.2	41.5	0

## 4.11. Provincia di Varese

Stazione	Tmin estrema (°C)	Tmin media (°C)	Tmedia (°C)	Tmax media (°C)	Tmax estrema (°C)	N° gg Tmax >36°C	N° gg Tmin <0°C	N° gg Sbalzo >10°C	Pioggia mese (mm)	Massimo pioggia 24h (mm)	Massimo pioggia 72h (mm)	N° gg pioggia 72h >80mm
Arcisate	11.1	16.8	22.6	28.5	32.6	0	0	0	34.4	11.2	21.2	0
Besnate	9.7	16.6	22.9	29.1	32.4	0	0	0	30.8	19.0	51.8	0
Besozzo (VA)	11.1	17.0	23.7	30.4	34.8	0	0	0	41.1	15.5	25.2	0
Brebbia	14.7	18.6	23.8	29.0	32.7	0	0	0	54.4	20.1	31.8	0
Busto Arsizio - via Magenta	13.2	19.7	25.1	30.3	34.1	0	0	0	22.6	12.4	12.6	0
Busto_Arsizio_- _via_Rossini	11.8	18.3	24.7	31.1	35.3	0	0	0	3.6	1.8	32.0	0
Cantello	12.2	18.5	23.6	28.6	32.4	0	0	0	83.4	38.9	41.4	0
Carnago Milanello (MI)	11.2	17.6	23.6	29.8	33.5	0	0	0	11.6	3.4	28.6	0
Casciago Morosolo	13.1	19.0	23.7	28.4	32.3	0	0	0	51.6	16.8	17.9	0
Castronno	12.0	17.6	23.2	28.7	33.5	0	0	0	13.8	5.4	33.2	0
Cavaria	11.2	18.4	24.5	30.7	34.4	0	0	0	9.2	3.6	41.4	0
Cavaria con Premezzo (VA)	12.2	19.0	24.5	30.1	34.0	0	0	0	11.0	3.0	38.6	0
Cimbro di Vergiate	11.6	17.2	22.8	28.5	31.9	0	0	0	44.2	28.7	30.5	0
Crosio della Valle	11.3	17.4	23.5	29.7	33.2	0	0	0	47.0	23.9	27.2	0
Cuasso al Monte (cavagnano)	9.6	15.9	21.6	27.2	31.5	0	0	0	85.6	28.4	35.3	0
Cugliate Fabiasco	9.3	15.3	21.5	27.7	31.7	0	0	0	39.1	14.7	26.6	0
Cuveglia	12.8	17.9	23.4	28.8	33.8	0	0	0	31.0	8.4	13.8	0
Ferno	11.4	17.5	23.8	30.4	33.4	0	0	0	3.6	2.8	12.6	0
GALLARATE	11.2	17.8	23.7	30.5	33.8	0	0	0	9.6	2.2	36.0	0
Gallarate Cajello	11.2	18.4	24.2	30.0	33.4	0	0	0	11.1	2.5	38.6	0
Induno Olona	11.9	17.7	23.2	28.6	32.9	0	0	0	47.7	10.7	17.3	0
Inverio Inferiore	11.9	17.1	22.5	27.8	32.2	0	0	0	23.3	6.1	11.4	0
Jerago con Orago	11.6	18.7	24.4	30.0	32.8	0	0	0	11.8	4.6	42.0	0
Laveno	13.5	19.0	23.9	28.9	34.1	0	0	0	24.0	12.8	13.4	0
Lonate Pozzolo	11.3	17.3	23.9	30.5	34.1	0	0	0	18.8	8.2	28.6	0
Luino	14.5	19.3	23.5	27.8	31.9	0	0	0	50.2	31.8	41.4	0
Luvinate	11.3	17.4	22.9	28.4	32.2	0	0	0	54.0	14.7	18.3	0

Stazione	Tmin estrema (°C)	Tmin media (°C)	Tmedia (°C)	Tmax media (°C)	Tmax estrema (°C)	N° gg Tmax >36°C	N° gg Tmin <0°C	N° gg Sbalzo >10°C	Pioggia mese (mm)	Massimo pioggia 24h (mm)	Massimo pioggia 72h (mm)	N° gg pioggia 72h >80mm
Malnate (loc. San Salvatore)	10.7	16.9	23.0	29.0	32.9	0	0	0	61.8	38.9	40.2	0
Malnate (VA)	10.7	16.9	23.0	29.0	33.0	0	0	0	61.7	38.9	40.2	0
Mozzate	12.6	18.6	24.1	29.7	33.5	0	0	0	29.1	12.7	12.7	0
Nizzolina di Marnate	11.7	18.2	24.0	29.7	33.7	0	0	0	11.2	4.1	8.4	0
Rasa di Varese	11.1	16.1	21.8	27.4	32.5	0	0	0	70.6	19.0	24.9	0
Rovate di Carnago	12.1	17.3	23.1	28.9	32.3	0	0	0	8.3	2.3	24.1	0
San Macario di Samarate	11.9	17.6	23.9	30.1	33.4	0	0	0	20.2	7.4	32.5	0
San Salvatore di Malnate	10.7	17.1	23.0	28.8	33.0	0	0	0	61.7	38.9	40.2	0
Sangiano	12.3	17.2	23.5	29.8	34.9	0	0	0	73.1	25.1	34.5	0
Sant'Ambrogio Olona	12.8	18.7	23.6	28.4	32.8	0	0	0	27.9	14.7	17.1	0
Saronno	10.8	16.9	23.8	30.7	34.6	0	0	0	33.7	22.4	22.4	0
Somma Lombardo	11.4	17.5	24.1	30.4	33.3	0	0	0	3.4	2.2	15.0	0
Somma Lombardo loc. Muraccio	12.3	18.5	23.9	29.2	32.7	0	0	0	7.0	2.3	10.9	0
Tradate	11.1	17.8	24.2	30.6	34.3	0	0	0	13.9	4.6	20.8	0
Uboldo	15.6	19.6	25.0	30.3	34.4	0	0	0	15.0	7.9	9.2	0
Valmorea	10.3	17.0	22.8	28.6	32.6	0	0	0	75.8	49.4	49.8	0
Varese - via Appiani	12.8	18.7	23.8	28.9	32.9	0	0	0	6.4	4.0	17.0	0
Varese - Vidoletti	12.9	18.4	23.0	27.6	32.0	0	0	0	47.0	12.8	17.0	0
Varese (Varese Bobbiate)	13.6	19.1	24.4	29.6	33.6	0	0	0	43.0	10.9	10.9	0
Varese Ospedale di Circolo	13.4	19.4	23.7	28.2	32.5	0	0	0	42.2	13.5	14.4	0
Venegono Inferiore	11.0	16.9	22.9	28.8	32.9	0	0	0	45.8	17.0	25.3	0
Veniano	13.4	19.5	24.6	29.8	34.3	0	0	0	23.9	8.1	20.4	0

*Dati: Rete ARPA Lombardia e Reti Nazionali a norma OMM  
Elaborazione: Radarmeteo s.r.l.*