

# SINTESI METEOROLOGICA MENSILE A FINI ASSICURATIVI AGRICOLI

## REGIONE LOMBARDIA GIUGNO 2017

### Indice

Premessa.....	2
1. Andamento meteorologico mensile.....	3
2. Mappe commentate dei principali parametri meteorologici.....	4
2.1. Temperature.....	4
2.2. Precipitazioni.....	7
3. Mappe commentate di superamento soglia.....	9
3.1. Eccesso di pioggia.....	9
3.2. Vento forte.....	10
3.3. Colpo di sole.....	11
3.4. Sbalzo termico.....	11
4. Dati meteorologici.....	12
4.1. Provincia di Bergamo.....	12
4.2. Provincia di Brescia.....	14
4.3. Provincia di Como.....	15
4.4. Province di Cremona e Lodi.....	17
4.5. Provincia di Lecco.....	19
4.6. Provincia di Mantova.....	20
4.7. Provincia di Milano.....	21
4.8. Provincia di Monza e della Brianza.....	23
4.9. Provincia di Pavia.....	23
4.10. Provincia di Sondrio.....	25
4.11. Provincia di Varese.....	25

# Premessa

Questo documento viene realizzato da Radarmeteo come attività di servizio verso i propri clienti ed utenti.

Il suo scopo è quello di fornire una descrizione meteorologica, con riferimenti climatologici, orientata al mondo agricolo, ed in particolare ad Enti, Consorzi, Compagnie, Privati che operano nel campo della gestione del rischio assicurativo in agricoltura, pertanto il contenuto è maggiormente focalizzato sulle avversità atmosferiche.

Il documento ha carattere divulgativo; esso desidera rappresentare con chiarezza e sintesi lo stato del tempo nel periodo e nei luoghi definiti, fornendo un'informazione accessibile anche al pubblico che la può acquisire dai vari canali di comunicazione.

Le analisi contenute riguardano di norma un'area regionale ed il periodo di un mese, a fine anno viene prodotto un documento annuale.

L'area di interesse è quella oggetto di attività agricola; le zone montane vengono considerate dal punto di vista delle precipitazioni, perché questi eventi si riflettono sulle riserve idriche, mentre non lo sono, per ovvi motivi, sotto il profilo delle temperature.

# 1. Andamento meteorologico mensile

Il mese di giugno 2017 è stato piuttosto caldo in larga parte d'Europa, con le maggiori anomalie nelle aree più vicine all'Oceano Atlantico.

In particolare si segnalano Portogallo e Spagna, dove già da inizio mese l'alto rovente dell'anticiclone africano ha portato temperature spesso al di sopra dei +40°C, con tempo particolarmente stabile e

asciutto. Ma anche zone come le Isole Britanniche, la Francia, l'Europa centrale e una buona parte della stessa Italia hanno avuto a che fare con anomalie che hanno toccato i +2°C.

Più ad Est, in particolare in Scandinavia e verso i confini russi, invece l'aria è rimasta più fresca, grazie anche alle frequenti perturbazioni che hanno portato piogge piuttosto abbondanti, non sempre così forti da creare disagi, ma talora accompagnate da fenomeni come tornado o grandinate di eccezionale entità.

In Italia – come già accennato – ha fatto più caldo del dovuto; rispetto ai mesi precedenti l'anomalia si è distribuita in maniera più uniforme sul territorio, con valori tra +1 e +2°C oltre la normalità.

Ha piovuto molto poco, in vaste aree del Centro-Sud non ha piovuto affatto. E questo ha solo contribuito ad aggravare ulteriormente lo stato di siccità già pesante presente sul nostro territorio.

Nelle regioni del Settentrione si sono viste più perturbazioni, veloci, di breve durata, segnate da temporali forti con grandine e colpi di vento.

Le piogge sono state in alcuni casi

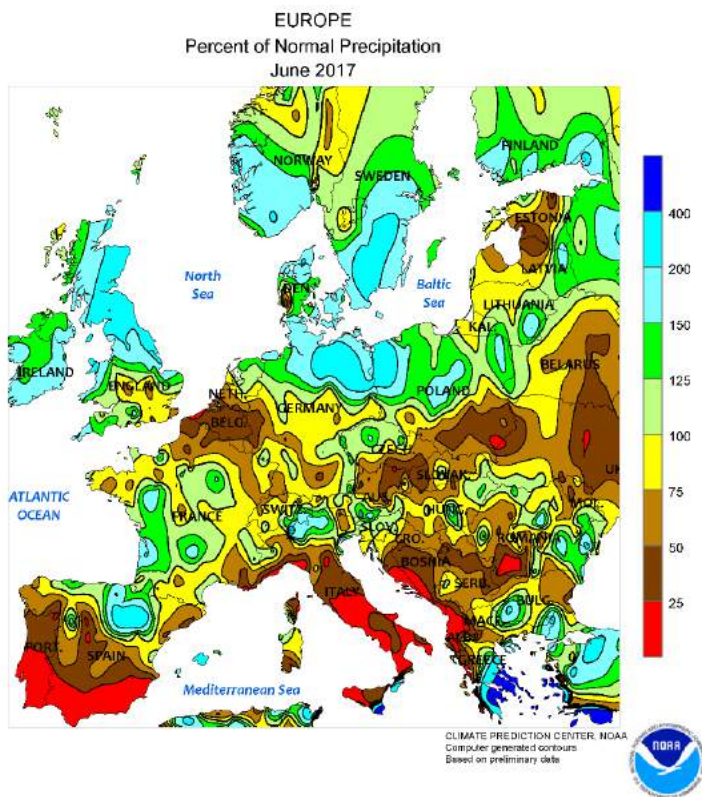


Figura 1: Le anomalie di precipitazione registrate sul territorio europeo durante il mese di giugno 2017 (Fonte: NOAA)

abbondanti, specie nelle aree alpine e prealpine; tuttavia sono cadute con una intensità tale e con temperature talmente alte da non aver creato i presupposti per penetrare nel terreno quanto basta a mitigare almeno in parte lo stato siccitoso. Larga parte dell'accumulato, infatti, per i motivi esposti è ruscellato direttamente nei fiumi senza lasciare traccia nelle zone interessate ad eccezione di alcuni danni da allagamenti localizzati. Da segnalare, poi, il fatto che tutta la parte centrale del mese è stata dominata da un anticiclone molto robusto che ha portato tempo particolarmente stabile.

Per quanto riguarda la Lombardia, comunque, le diverse perturbazioni che si sono alternate soprattutto nella prima decade e verso la fine del mese, hanno portato temporali relativamente forti ed estesi, specie nelle aree alpine e prealpine, dove numerose sono state le località che hanno superato quantitativi complessivi mensili di 200-240 mm. Addirittura nelle aree tra il Varesotto e tutta la zona del Lario si sono accumulati quantitativi ben oltre i 300 mm, con punte fin sopra i 400 mm. Questa zona, difatti, è una delle pochissime in Italia ad aver potuto contare su piogge consistenti e nella media.

E' però in aperta pianura che le piogge sono risultate soltanto episodiche, violente e di breve durata, con accumuli che sono andati scemando velocemente andando da nord verso sud, a partire dai 100-120 mm circa della pedemontana per arrivare ai 20-50 mm tra Mantovano e Cremonese.

Riguardo alle temperature, non poche sono state le giornate in cui si sono registrate punte superiori ai +32/+33°C, in particolare a metà mese quando l'anticiclone era più forte. I valori più alti tra Cremonese e Mantovano, dove si sono toccati i +36°C e oltre.

## 2. Mappe commentate dei principali parametri meteorologici

### 2.1. Temperature

Il mese di giugno ha visto temperature di circa 3 gradi superiori alla norma climatica. La media degli estremi inferiori si è attestata su valori di +17°/+20°C in pianura con la minima più bassa registrata presso la stazione di Edolo (BS) con +4.5°C rilevata il giorno 8. La temperatura media mensile è risultata dell'ordine dei +23°/+25°C su tutta la pianura, con temperature massime mensili che hanno superato i +36°C sulle zone di pianura centro-orientali (temperatura più elevata del mese registrata a Persico Dosimo (CR) pari a 37.9°C rilevata il giorno 24). Si riportano di seguito le mappe della temperatura minima estrema mensile (fig. 2), ossia la temperatura più bassa registrata nel mese, la media delle minime (fig. 3), la temperatura media mensile (fig. 4), la media delle massime (fig. 5) e gli estremi massimi del mese (fig.6).

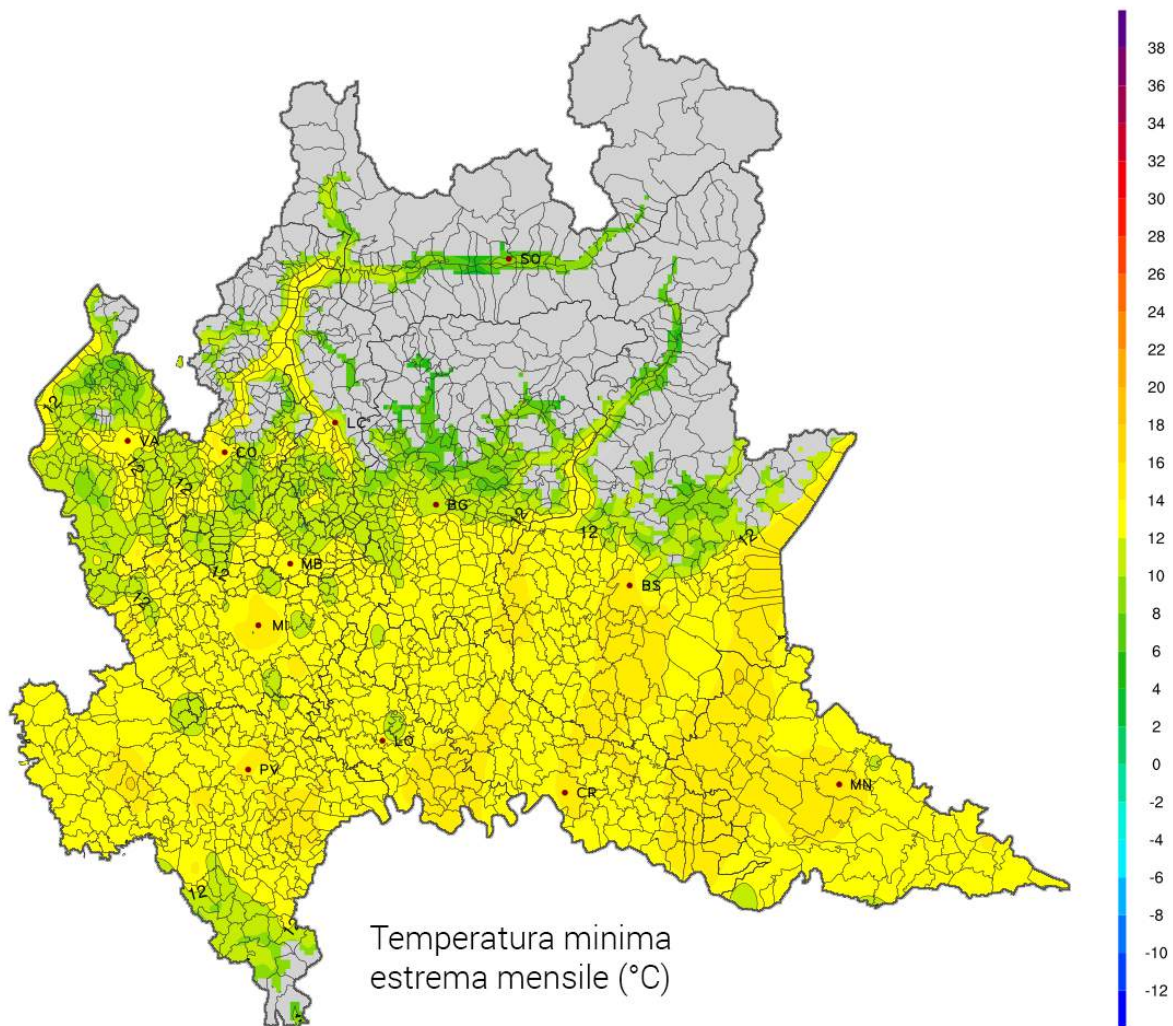


Figura 2: Temperatura minima estrema di giugno 2017.



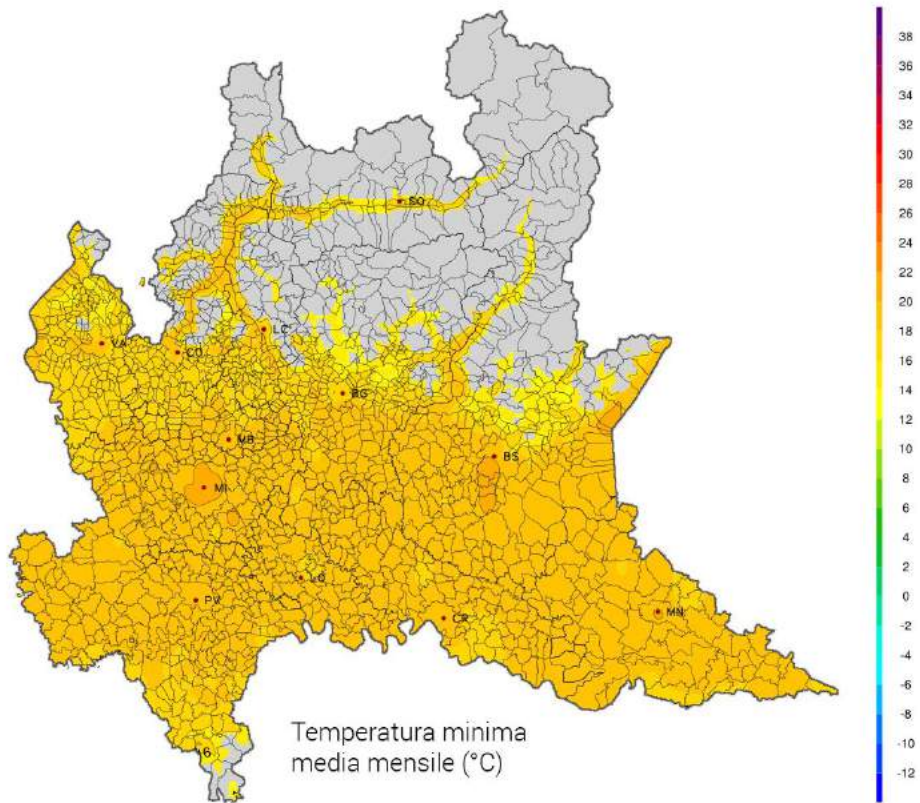


Figura 3: Temperatura minima media di giugno 2017.

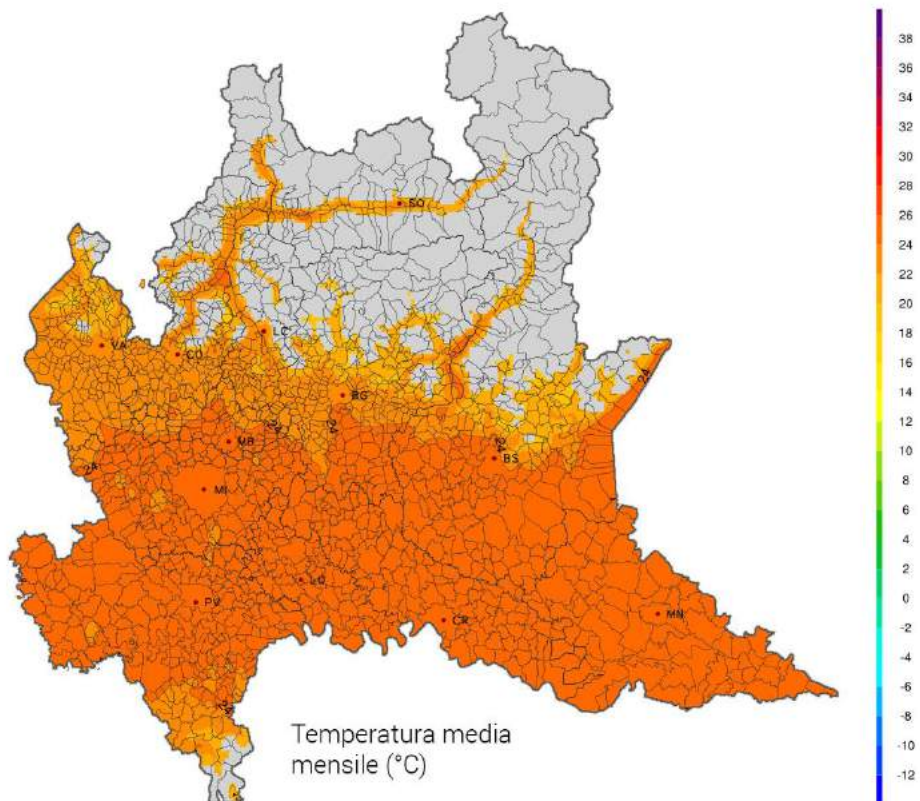


Figura 4: Temperatura media di giugno 2017.

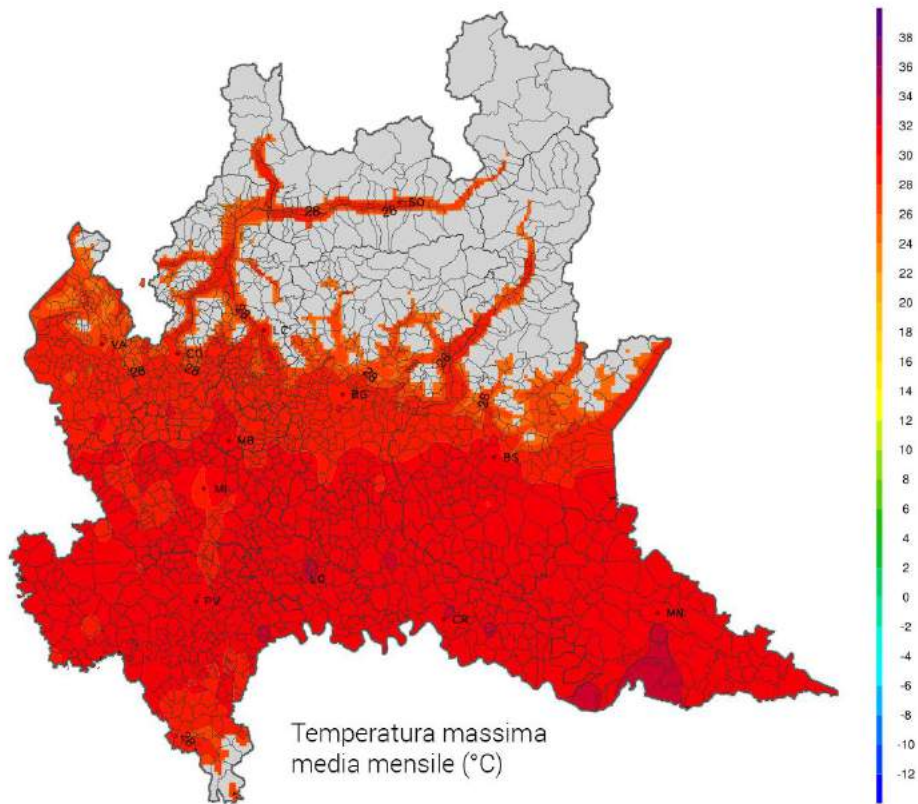


Figura 5: Temperatura massima media di giugno 2017.

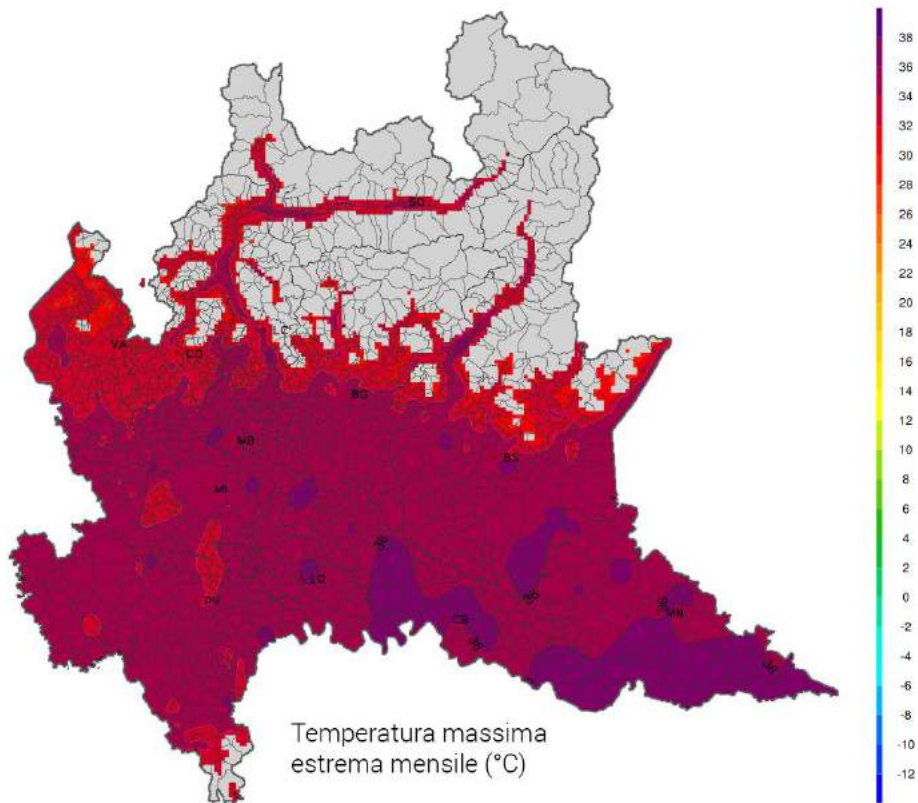


Figura 6: Temperatura massima estrema di giugno 2017.



## 2.2. Precipitazioni

Il mese di giugno, dal punto di vista degli accumuli precipitativi, ha visto la regione divisa a metà con temporali che hanno interessato la parte nord-occidentale del territorio regionale portando accumuli talora abbondanti a ridosso dei rilievi alpini mentre la parte meridionale della regione ha sofferto ancora un'estrema carenza di precipitazioni, in particolare le province di Pavia, Lodi, Cremona e parte del mantovano (fig. 7). La cumulata mensile più elevata è stata rilevata a Abbadia Lariana (LC) pari a 483.1 mm mentre molte zone della pianura meridionale hanno visto accumuli inferiori ai 30 mm. Gli accumuli massimi in 24 e 72 ore sono riportati rispettivamente in figura 8 e 9.

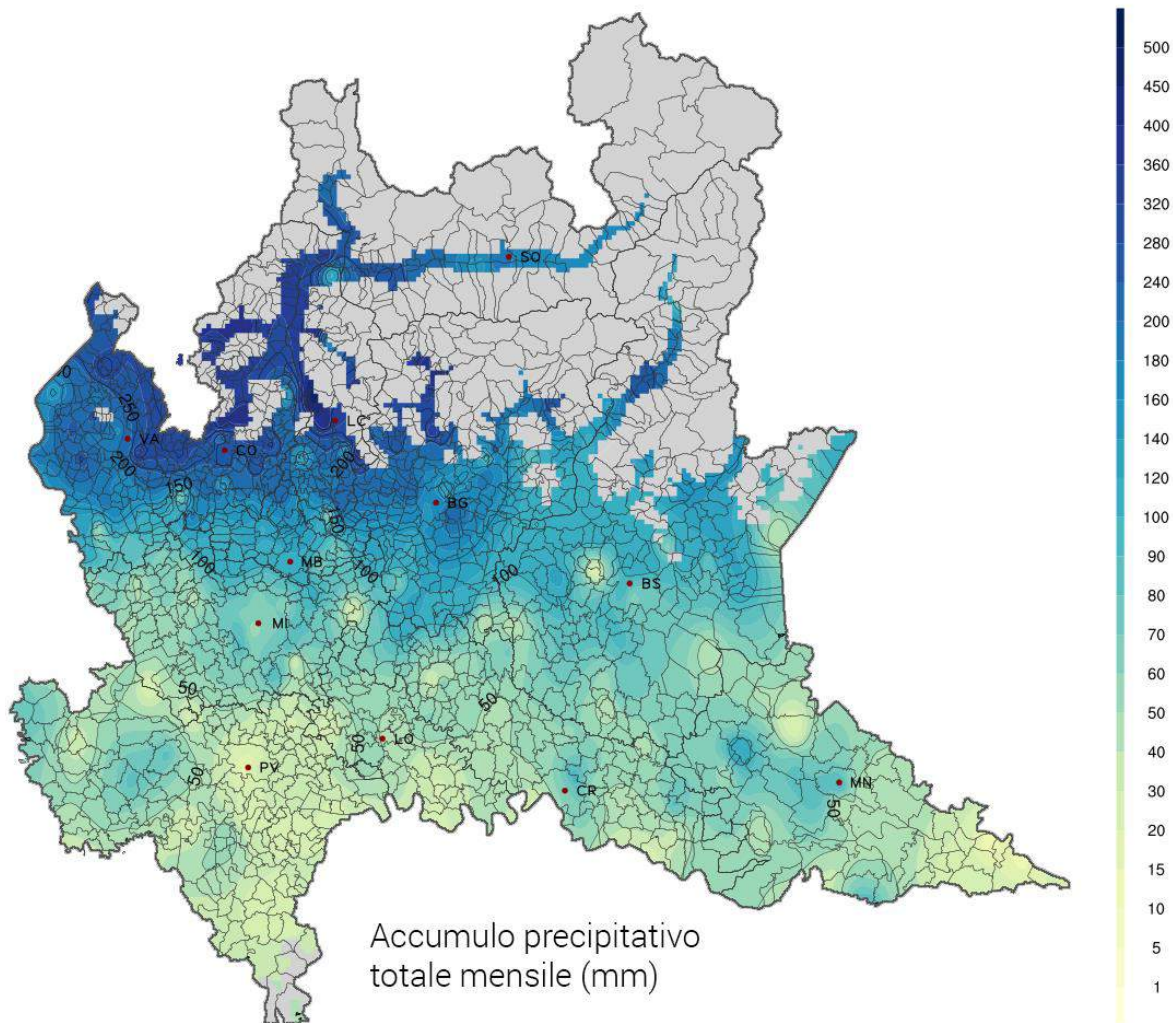


Figura 7: Precipitazione totale mensile rilevata nel mese di giugno 2017.

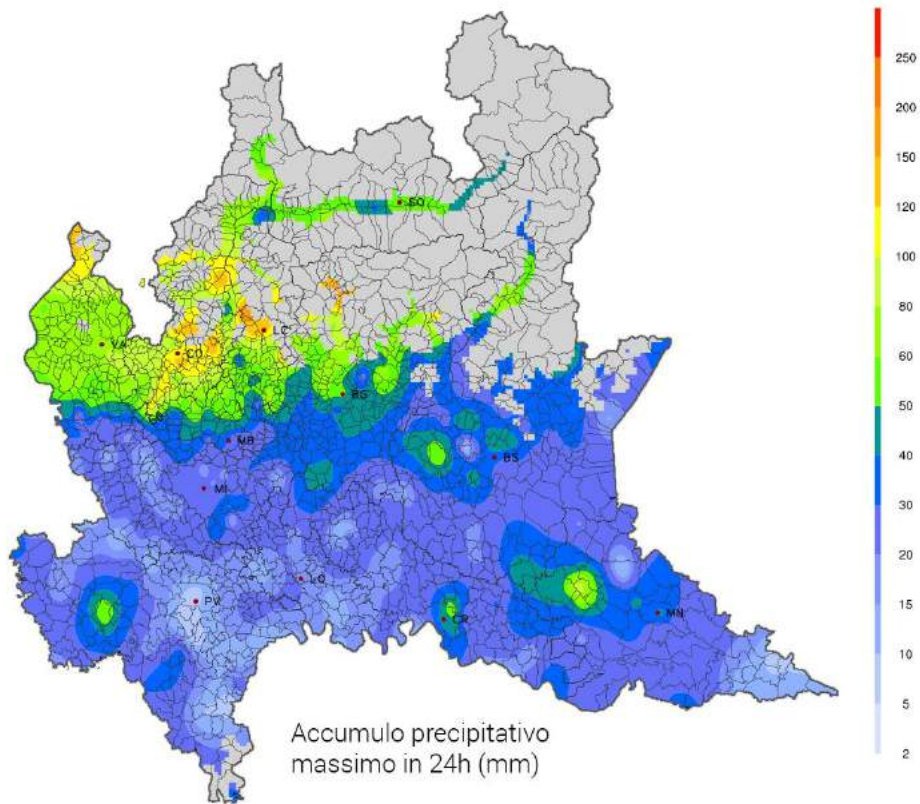


Figura 8: Precipitazione massima in 24h rilevata nel mese di giugno 2017.

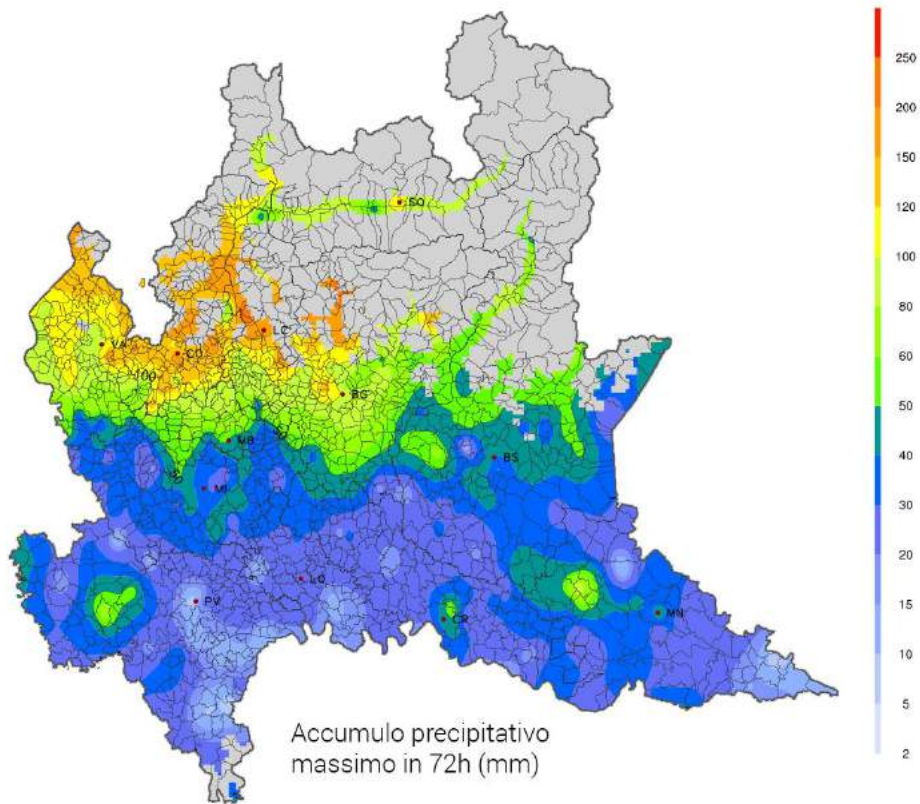


Figura 9: Precipitazione massima in 72h rilevata nel mese di giugno 2017.



### 3. Mappe commentate di superamento soglia

In questo capitolo si propongono le elaborazioni grafiche del numero di giorni in cui si è verificato il superamento delle soglie di alcune avversità meteorologiche sull'area regionale d'interesse agricolo. Le avversità meteorologiche elaborate per il mese di giugno 2017, e relative soglie trigger, sono riassunte in tabella 1.

Avversità	Variabile meteorologica e valori trigger
<b>Eccesso di pioggia</b>	Accumulo precipitativo $\geq 80$ mm in 72h
<b>Vento forte</b>	Velocità del vento a 10m $\geq 50$ km/h (14 m/s)
<b>Colpo di sole</b>	Temperatura dell'aria a 2m $\geq 36^{\circ}\text{C}$
<b>Sbalzo termico</b>	Differenza della temperatura dell'aria a 2m (min e max) $\geq 10^{\circ}\text{C}$ rispetto alla media dei 3gg precedenti

Tabella 1: Avversità meteorologiche elaborate e soglie trigger di riferimento.

#### 3.1. Eccesso di pioggia

Superamenti della soglia degli 80 mm in 72 ore sono stati registrati lungo le aree dell'alta pianura centro-occidentale tra le province di Lecco, Como, Monza e Brianza e Bergamo in occasione degli eventi perturbati dell'ultima decade del mese (fig. 10). Localmente, accumuli precipitativi rilevanti sono stati osservati anche in provincia di Mantova a causa dei temporali del 5 giugno.

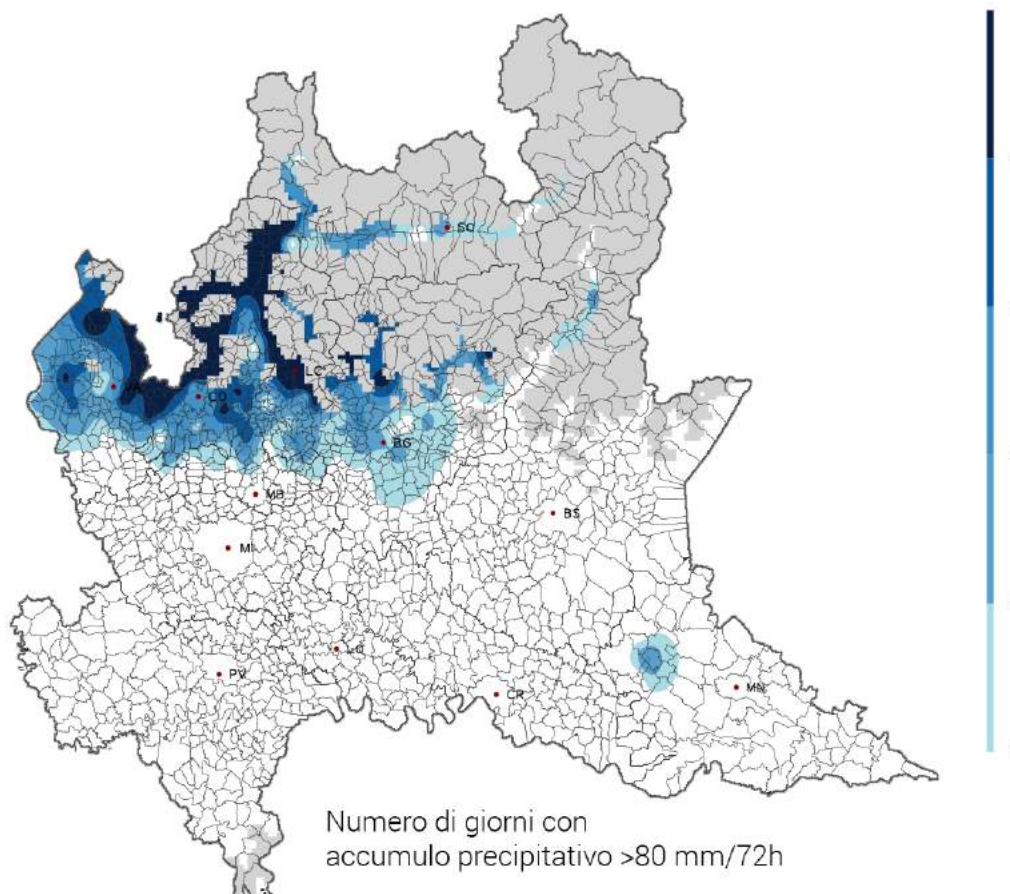


Figura 10: Numero di giorni in cui si è superata la soglia degli 80mm/72h di precipitazione.

## 3.2. Vento forte

Il mese di giugno è stato caratterizzato da numerose giornate con ventilazione sostenuta diffusa sul territorio regionale (fig. 11).

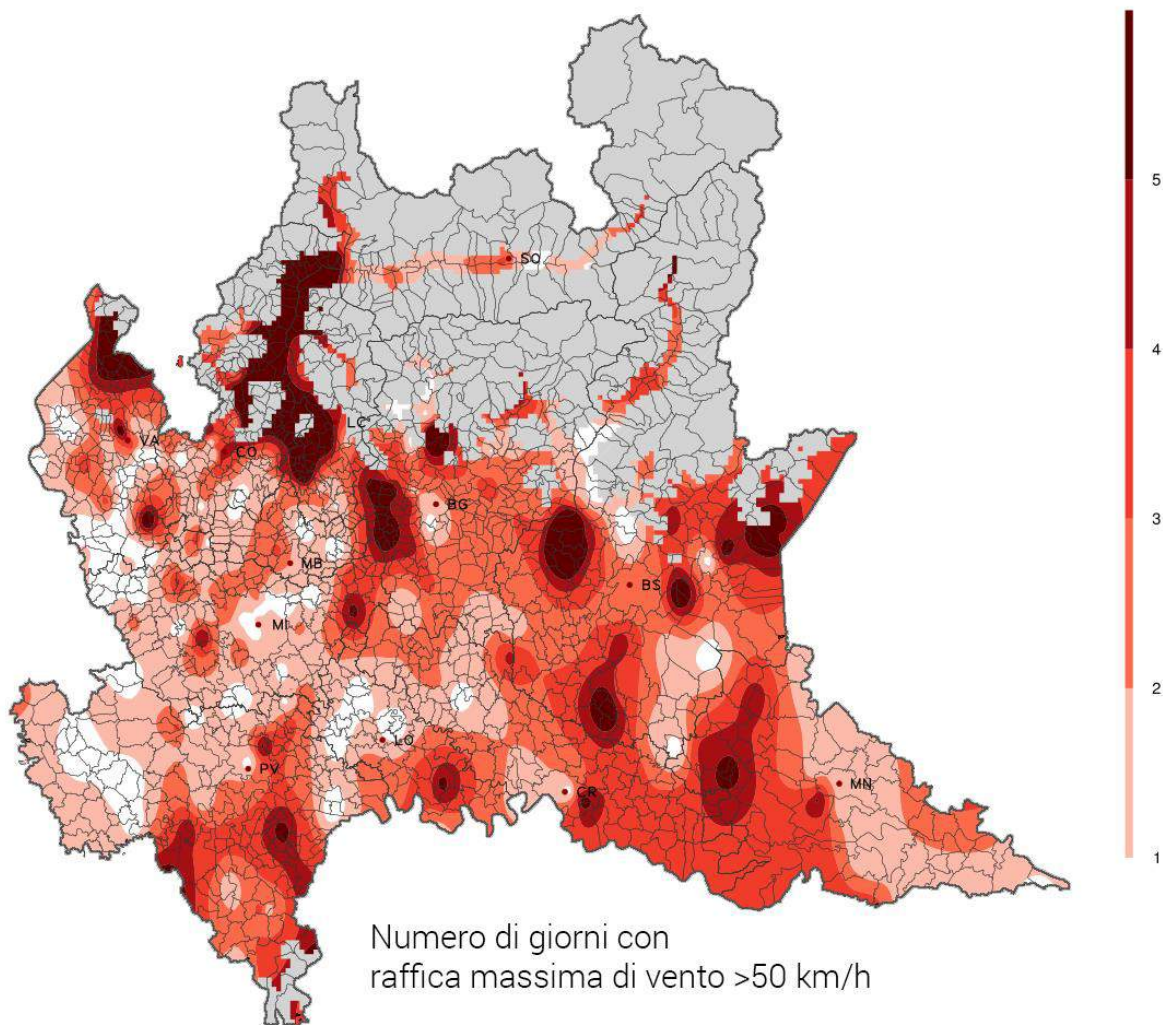


Figura 11: Numero di giorni in cui si è registrata una raffica massima giornaliera maggiore o uguale a 50km/h nel mese di giugno 2017.

### 3.3. Colpo di sole

Il frequente interessamento del territorio regionale da parte di anticicloni di origine africana, ha portato, in diverse occasioni, ad un aumento significativo delle temperature massime, in particolare tra cremonese e mantovano ove si osservano diverse giornate con superamento della soglia dei 36°C (Fig. 12).

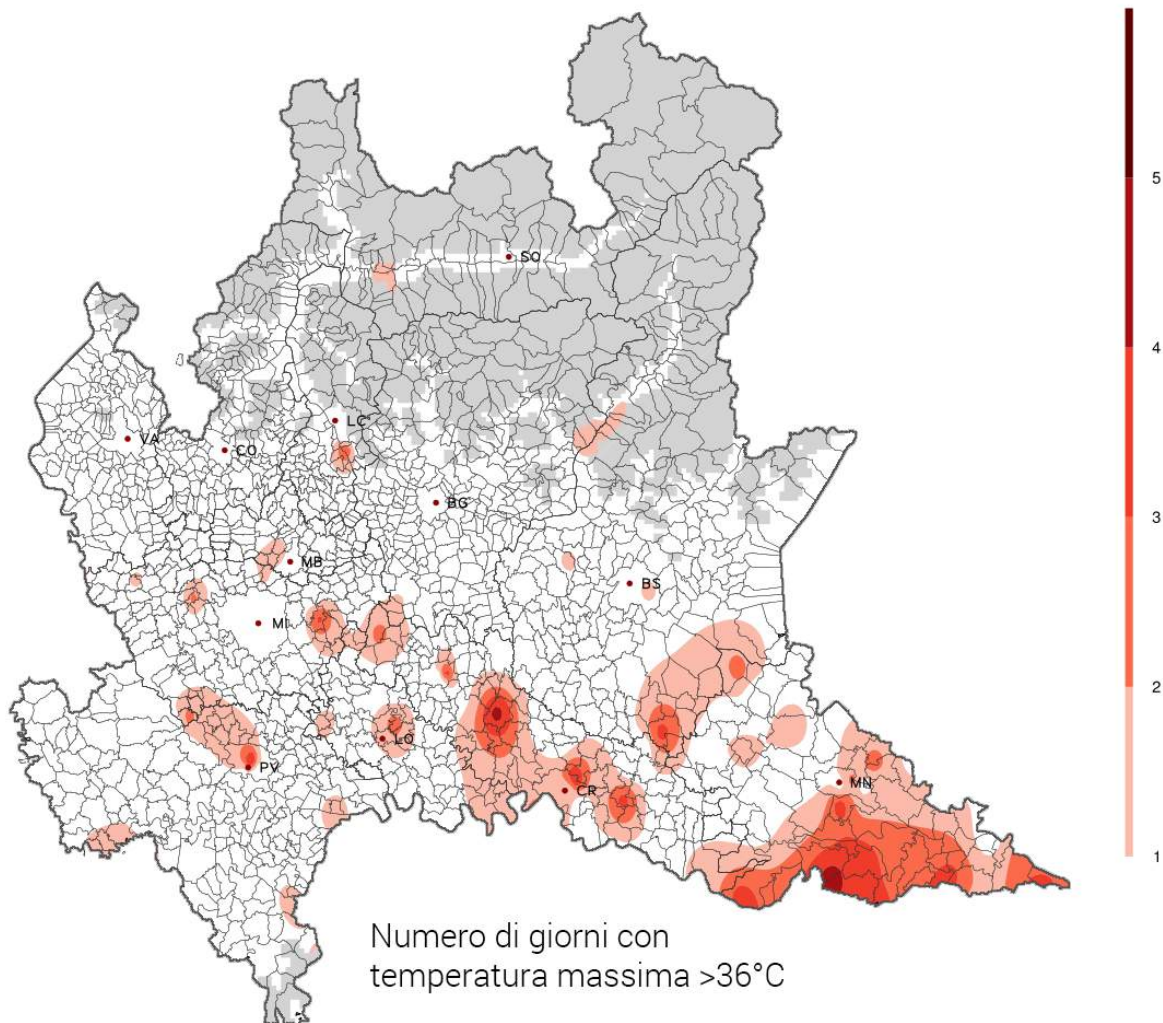


Figura 12: Numero di giorni in cui si sono registrate temperature massime  $\geq 36^{\circ}\text{C}$ .

### 3.4. Sbalzo termico

Nel mese di giugno non si sono osservati episodi di sbalzo termico di rilievo.



## 4. Dati meteorologici

In questo capitolo si riportano le tabelle riassuntive dei parametri meteorologici e dei superamenti soglia rilevati dalle stazioni della Rete Agrometeorologica della Regione Lombardia.

### 4.1. Provincia di Bergamo

Stazione	Tmin estrema (°C)	Tmin media (°C)	Tmedia (°C)	Tmax media (°C)	Tmax estrema (°C)	N° gg Tmax >36°C	N° gg Tmin <0°C	N° gg Sbalzo >10°C	Pioggia mese (mm)	Massimo pioggia 24h (mm)	Massimo pioggia 72h (mm)	N° gg pioggia 72h >80mm
Albino (Fiobbio)	8.9	14.8	21.6	28.3	33.9	0	0	0	200.8	68.3	93.7	2
Almenno San Salvatore	11.1	17.2	22.8	28.3	33.9	0	0	0	218.8	65.0	106.6	4
Alzano Lombardo	11.4	17.6	23.3	29.1	34.6	0	0	0	177.8	61.2	92.7	2
Ambivere	10.2	17.1	23.0	29.0	33.7	0	0	0	215.3	44.2	98.9	2
Berbenno	9.7	16.1	21.0	25.9	31.8	0	0	0	273.8	58.2	129.5	3
Bergamo - Stezzano	13.9	19.4	25.1	30.6	35.9	0	0	0	148.8	34.2	83.0	1
Bergamo - Torre Boldone	11.7	17.5	23.3	29.3	34.1	0	0	0	116.6	38.0	62.6	0
Bergamo - v.Goisis	10.1	16.5	22.6	28.6	35.1	0	0	0	155.6	47.8	84.2	1
Bergamo (BG)	10.4	17.1	23.3	29.5	34.8	0	0	0	182.4	56.6	107.9	2
Bergamo Loreto	9.8	15.7	22.2	29.0	33.9	0	0	0	154.7	50.5	107.1	2
Bergamo Stadio	11.2	18.0	23.9	29.8	34.9	0	0	0	164.0	54.9	94.8	2
Briolo di Ponte San Pietro	12.3	18.3	24.1	30.0	35.4	0	0	0	205.4	60.2	120.1	2
Calvenzano	12.2	18.0	23.7	29.5	34.8	0	0	0	133.6	47.5	49.0	0
Calvenzano	14.1	19.9	25.0	30.2	36.2	1	0	0	120.4	40.6	41.9	0
Casnigo - via Campo Sportivo	8.7	15.5	21.5	27.5	32.8	0	0	0	150.4	62.4	91.4	2
Cenate Sopra	10.3	16.8	22.5	28.3	33.7	0	0	0	147.1	25.1	64.5	0
Cene	9.6	15.6	21.5	27.4	33.6	0	0	0	160.0	49.2	71.6	0
Cene - Ponte Cene	10.6	17.3	22.0	26.7	32.0	0	0	0	42.2	24.4	25.0	0
Costa Volpino	12.3	18.2	23.6	29.1	35.7	0	0	0	132.8	19.8	48.5	0
Costa Volpino	12.0	18.3	24.1	29.9	36.2	1	0	0	116.2	19.2	50.2	0
Filago	10.7	17.4	23.1	28.8	34.4	0	0	0	142.2	29.7	65.0	0
Fiobbio di Albino	8.9	15.0	21.4	27.9	33.7	0	0	0	196.2	68.3	93.7	2
Fontanella	13.8	18.9	24.4	29.8	34.4	0	0	0	39.9	16.5	18.5	0

Stazione	Tmin estrema (°C)	Tmin media (°C)	Tmedia (°C)	Tmax media (°C)	Tmax estrema (°C)	N° gg Tmax >36°C	N° gg Tmin <0°C	N° gg Sbalzo >10°C	Pioggia mese (mm)	Massimo pioggia 24h (mm)	Massimo pioggia 72h (mm)	N° gg pioggia 72h >80mm
Gandellino - Grabiasca	5.4	12.9	18.8	24.9	30.9	0	0	0	134.8	40.0	64.4	0
Gazzaniga (BG)	10.0	16.2	22.2	28.7	33.6	0	0	0	243.4	85.0	118.4	5
Geromina di Treviglio	11.8	17.5	23.8	30.1	34.4	0	0	0	72.1	33.0	34.8	0
Gorno 750m	8.1	15.0	20.4	25.9	33.2	0	0	0	216.6	53.1	93.3	4
Laxolo di Valbrembilla (BG)	7.7	15.0	20.8	26.7	33.3	0	0	0	223.8	52.2	111.9	3
Mapello centro	10.3	17.5	23.0	28.5	34.2	0	0	0	199.7	41.7	95.6	1
Mapello Stadio	11.7	17.2	22.8	28.4	33.9	0	0	0	199.1	41.4	97.5	1
Mozzanica	13.7	19.9	25.2	30.5	35.3	0	0	0	106.2	28.7	48.0	0
Mozzo Borghetto	12.3	17.8	22.9	28.1	33.6	0	0	0	214.2	63.5	137.7	3
Mozzo fraz. Pascoletto	11.9	18.1	23.6	29.2	34.8	0	0	0	197.7	58.9	117.8	2
Onore	6.2	13.2	19.0	24.8	31.4	0	0	0	281.8	108.7	147.1	5
Osio Sotto	12.2	18.3	22.9	28.1	33.8	0	0	0	114.8	31.2	67.2	0
Paladina	11.9	17.9	23.5	29.2	34.8	0	0	0	220.4	70.1	126.0	3
Palazzago	9.1	16.1	21.9	27.9	32.7	0	0	0	184.7	40.4	84.4	1
Peghera T.	5.3	13.6	18.8	24.0	31.3	0	0	0	300.2	98.3	150.1	6
Peia 640m	10.2	16.2	20.8	25.4	30.9	0	0	0	154.7	56.4	76.7	0
Piazza Brembana	6.1	14.0	20.9	28.0	35.3	0	0	0	390.6	167.8	242.2	4
Piazza Brembana	6.5	14.0	19.9	25.8	32.4	0	0	0	395.0	169.2	232.4	5
Polaveno 618m	9.7	15.5	20.6	25.7	31.8	0	0	0	118.2	35.8	53.6	0
Ponte San Pietro	12.9	18.5	23.8	29.0	34.7	0	0	0	177.3	41.9	103.1	2
Poscante Zogno	7.3	14.2	20.8	27.4	34.3	0	0	0	218.0	82.8	110.2	4
Presezzo	11.6	18.4	24.0	29.6	34.7	0	0	0	173.9	34.3	88.9	1
Ranzanico	11.2	17.1	22.4	27.6	33.8	0	0	0	79.6	34.8	49.0	0
Romano di L.	13.3	19.3	24.8	30.3	35.4	0	0	0	111.6	26.8	44.8	0
Rota d'Imagna	9.2	16.1	21.3	26.8	31.9	0	0	0	220.4	72.2	111.2	4
San Giovanni Bianco - Cornalita	6.9	13.9	20.2	26.5	33.6	0	0	0	320.4	83.8	180.4	4
San Giovanni Bianco (BG)	7.6	14.4	21.0	27.6	35.1	0	0	0	271.8	74.8	151.8	4
San Pellegrino Terme	8.9	15.4	21.1	26.8	33.5	0	0	0	356.9	98.3	177.1	6
Sarnico	12.7	18.5	23.5	28.5	34.5	0	0	0	117.1	18.3	48.8	0
Seriate	11.9	18.0	23.4	28.9	34.2	0	0	0	222.7	48.0	103.1	2
Stezzano	13.7	19.4	24.6	29.8	35.9	0	0	0	168.1	41.4	85.1	1
Treviglio	13.0	19.3	24.8	30.4	36.0	1	0	0	105.2	49.8	51.6	0

## 4.2. Provincia di Brescia

Stazione	Tmin estrema (°C)	Tmin media (°C)	Tmedia (°C)	Tmax media (°C)	Tmax estrema (°C)	N° gg Tmax >36°C	N° gg Tmin <0°C	N° gg Sbalzo >10°C	Pioggia mese (mm)	Massimo pioggia 24h (mm)	Massimo pioggia 72h (mm)	N° gg pioggia 72h >80mm
Bagnolo Mella	15.4	20.3	25.1	29.9	34.9	0	0	0	94.0	29.5	42.4	0
Bagolino 755m	8.9	14.6	19.8	25.0	31.6	0	0	0	189.8	49.8	76.5	0
Bione 600m	11.8	16.7	21.1	25.5	31.7	0	0	0	112.0	30.7	51.0	0
Brandico	15.0	19.8	25.4	30.9	35.8	0	0	0	39.2	13.4	14.2	0
Brescia - ITAS pastori	12.9	18.8	23.4	31.5	37.4	1	0	0	75.4	24.8	39.0	0
Brescia - via Ziziola	15.2	20.3	25.6	30.9	35.6	0	0	0	64.6	26.6	27.6	0
Brescia Chiesanuova	15.3	20.4	25.7	31.0	35.7	0	0	0	101.3	38.1	44.2	0
Brescia Fornaci	16.0	20.8	25.9	31.0	35.4	0	0	0	88.2	33.2	41.6	0
BS Mompiano	12.6	17.6	23.3	28.9	33.8	0	0	0	115.6	49.0	50.2	0
Burago di Muscoline	14.3	19.2	24.1	29.1	34.4	0	0	0	86.4	25.8	42.6	0
Caino	11.6	16.7	21.8	27.1	31.8	0	0	0	59.0	25.2	34.4	0
Capo di ponte	5.7	14.8	21.9	29.1	34.7	0	0	0	188.2	58.4	80.8	2
Castegnato (BS)	12.8	18.6	24.1	29.8	33.6	0	0	0	13.5	5.6	9.9	0
Castel Mella	14.3	19.7	25.0	30.2	34.8	0	0	0	99.4	47.2	47.7	0
Cedogno	10.3	16.0	21.3	26.6	33.8	0	0	0	37.6	15.6	24.6	0
Collebeato (BS)	14.1	18.7	24.7	30.7	35.6	0	0	0	112.0	45.0	47.0	0
Corte Franca	13.9	18.4	23.9	29.2	34.7	0	0	0	111.5	52.3	63.7	0
Corzano - Bargnano	12.2	17.8	24.8	31.5	35.6	0	0	0	86.4	27.4	29.0	0
Costa di Cazzago San Martino	12.1	17.9	23.9	29.9	36.7	1	0	0	93.0	41.9	43.4	0
Cunettone Salo'	14.6	19.3	24.0	28.7	34.1	0	0	0	127.2	33.3	43.2	0
Darfo - via de Amicis	9.9	16.9	23.3	29.7	36.1	1	0	0	179.2	36.0	67.8	0
Edolo	4.5	12.5	19.4	25.4	32.2	0	0	0	129.0	22.6	50.0	0
Edolo - IPSA Meneghetti	7.0	14.9	20.7	26.6	33.1	0	0	0	155.8	34.2	76.0	0
Edolo 660m	7.4	14.7	20.6	26.2	32.4	0	0	0	195.2	41.1	91.4	1
Esine	8.9	15.8	21.4	27.0	33.6	0	0	0	283.8	71.4	90.2	1
Gambara	13.9	18.2	24.2	31.4	37.2	3	0	0	62.0	49.4	49.6	0
Gardone Val Trompia (BS)	11.0	15.8	22.5	28.9	33.9	0	0	0	101.7	28.0	56.5	0
Gavardo	12.2	18.1	23.5	28.8	34.6	0	0	0	82.8	25.9	42.5	0
Leno	14.7	19.5	24.8	30.0	34.7	0	0	0	76.6	26.2	26.5	0
Manerbio	14.3	19.2	25.3	31.6	35.4	0	0	0	56.8	16.8	20.0	0



Stazione	Tmin estrema (°C)	Tmin media (°C)	Tmedia (°C)	Tmax media (°C)	Tmax estrema (°C)	N° gg Tmax >36°C	N° gg Tmin <0°C	N° gg Sbalzo >10°C	Pioggia mese (mm)	Massimo pioggia 24h (mm)	Massimo pioggia 72h (mm)	N° gg pioggia 72h >80mm
Mazzano	14.3	18.9	24.4	29.8	34.7	0	0	0	69.9	22.6	39.6	0
Nave	12.9	17.4	23.4	29.4	35.1	0	0	0	105.4	42.7	45.3	0
Ome	13.3	18.4	23.9	29.3	35.3	0	0	0	107.1	50.5	55.6	0
Paderno Fr.	13.3	19.0	24.6	30.2	35.4	0	0	0	130.2	61.8	64.8	0
Palazzolo S/O	14.6	19.2	24.2	29.1	35.3	0	0	0	94.8	17.4	33.4	0
Piancogno 650m	9.0	15.6	20.6	25.5	31.2	0	0	0	132.8	51.3	52.3	0
Pieve di Lumezzane	10.3	15.2	20.9	26.6	32.4	0	0	0	110.7	26.7	49.9	0
Pozzolengo	12.3	18.1	24.5	30.9	36.1	1	0	0	41.6	20.3	26.1	0
Prevalle	13.1	18.3	23.8	29.3	35.1	0	0	0	89.0	26.4	45.2	0
Provaglio d'Iseo	14.4	19.4	24.3	29.3	35.2	0	0	0	117.9	22.9	45.2	0
Provezze di Provaglio d'Iseo	12.7	18.1	23.5	28.8	34.2	0	0	0	110.6	41.0	51.4	0
S.Felice del B.	14.7	19.4	24.4	29.5	34.3	0	0	0	125.0	29.7	52.3	0
S.Gervasio	14.6	19.3	25.1	30.8	35.3	0	0	0	42.2	17.5	18.5	0
Sale Marasino	12.8	18.9	23.8	28.6	33.9	0	0	0	105.2	19.0	46.9	0
Sarnico s	13.3	18.8	23.8	29.5	34.8	0	0	0	91.8	29.6	32.2	0
Sellero (Novelle di Sellero)	9.7	16.3	21.6	26.7	33.0	0	0	0	137.6	35.8	72.2	0
Toscolano Maderno	15.6	20.6	24.7	28.9	34.3	0	0	0	39.7	14.5	20.1	0
Travagliato (BS)	13.0	19.0	24.7	30.5	35.0	0	0	0	73.6	37.4	38.4	0
Tremosine 620m	12.1	17.4	21.4	25.4	29.7	0	0	0	75.0	19.8	36.1	0
Vallio Terme	10.2	15.5	21.7	27.9	34.1	0	0	0	113.4	29.7	30.8	0
Vestone	9.3	14.6	21.6	27.8	34.3	0	0	0	146.7	37.6	57.9	0
Villanuova sul Clisi	12.5	17.2	22.9	28.5	34.8	0	0	0	139.8	39.1	55.2	0

### 4.3. Provincia di Como

Stazione	Tmin estrema (°C)	Tmin media (°C)	Tmedia (°C)	Tmax media (°C)	Tmax estrema (°C)	N° gg Tmax >36°C	N° gg Tmin <0°C	N° gg Sbalzo >10°C	Pioggia mese (mm)	Massimo pioggia 24h (mm)	Massimo pioggia 72h (mm)	N° gg pioggia 72h >80mm
Albese	10.6	17.5	23.0	28.6	33.8	0	0	0	254.2	107.2	136.4	4
Albiolo	11.8	17.2	22.3	27.3	31.7	0	0	0	315.7	89.2	156.6	6
Alzate Scuole Medie	9.6	17.0	22.5	28.0	32.9	0	0	0	289.4	119.4	150.1	5

Stazione	Tmin estrema (°C)	Tmin media (°C)	Tmedia (°C)	Tmax media (°C)	Tmax estrema (°C)	N° gg Tmax >36°C	N° gg Tmin <0°C	N° gg Sbalzo >10°C	Pioggia mese (mm)	Massimo pioggia 24h (mm)	Massimo pioggia 72h (mm)	N° gg pioggia 72h >80mm
Anzano del Parco	13.3	17.5	22.6	27.6	32.4	0	0	0	220.4	97.0	117.6	3
Barni	8.3	14.0	19.5	24.9	31.9	0	0	0	130.4	32.7	55.7	0
Beregazzo con Figliaro	12.4	17.5	22.2	26.8	31.6	0	0	0	275.5	82.0	107.6	6
Bulgarograsso	10.0	16.1	22.1	28.2	32.4	0	0	0	224.8	78.7	103.9	3
Cadorago	13.9	17.8	23.2	28.6	33.2	0	0	0	215.5	125.7	148.0	3
Cantu' - Cantu' Asnago	8.4	15.8	23.0	30.2	35.1	0	0	0	174.2	87.2	117.6	3
Cantu' (Cascina Amata)	8.8	16.6	22.6	28.7	33.4	0	0	0	196.6	85.9	114.3	3
Cantu' C.na Porta Tá	11.8	17.8	23.3	28.8	34.6	0	0	0	210.2	100.1	132.6	3
Caraniso di Torno	13.0	18.1	23.3	28.4	33.8	0	0	0	377.6	133.4	188.8	7
Carimate Vedroni	8.4	16.3	23.0	29.5	34.8	0	0	0	163.1	70.6	100.8	2
Caslino al Piano	12.4	17.6	23.2	28.8	33.5	0	0	0	204.0	118.1	135.9	3
Caslino d' Erba	11.7	16.0	22.3	28.6	34.7	0	0	0	241.6	126.0	157.8	3
Casnate con B.	11.7	17.1	22.8	28.4	33.3	0	0	0	231.6	124.2	152.4	3
Ceremate (CO)	13.2	19.2	24.4	29.5	33.9	0	0	0	178.5	88.2	115.2	3
Cirimido	10.9	17.3	23.0	28.7	33.7	0	0	0	198.0	117.3	135.8	3
Como - Villa Gallia	14.8	19.0	24.2	30.2	35.0	0	0	0	229.6	82.0	119.6	3
Como - Villa Geno	14.1	19.1	24.2	29.5	34.8	0	0	0	196.2	61.0	98.8	2
Como Breccia	13.4	17.6	22.6	27.5	32.5	0	0	0	244.7	102.6	137.7	3
Como Camerlata	14.6	19.0	24.0	29.1	33.8	0	0	0	265.9	121.7	156.2	3
Como Citta' Murata	14.2	19.3	24.3	29.4	34.4	0	0	0	260.0	101.6	143.0	4
Como Depuratore	15.0	19.3	24.1	28.8	33.7	0	0	0	259.7	106.4	146.6	3
Como Garibaldina	13.6	18.7	22.8	27.1	32.4	0	0	0	277.8	87.4	127.6	4
Como Lago	15.3	19.4	24.1	28.8	34.2	0	0	0	275.7	110.0	143.3	3
Como Rebbio	12.9	17.0	22.8	28.6	33.7	0	0	0	239.3	117.9	150.4	3
Como Sagnino	13.3	18.1	23.0	27.8	33.4	0	0	0	349.3	87.6	144.3	7
Como Treccallo	10.7	17.5	22.9	28.3	33.2	0	0	0	261.0	135.1	163.5	3
Dongo	11.3	18.0	22.7	27.4	33.3	0	0	0	362.4	82.0	146.3	7
Erba	11.0	18.3	24.2	30.0	35.4	0	0	0	311.8	136.0	168.8	5
Erba centro	14.7	19.0	23.9	28.7	33.9	0	0	0	229.2	84.3	118.6	4
Gera Lario	12.8	17.7	22.7	27.8	33.9	0	0	0	359.1	71.4	117.4	7

Stazione	Tmin estrema (°C)	Tmin media (°C)	Tmedia (°C)	Tmax media (°C)	Tmax estrema (°C)	N° gg Tmax >36°C	N° gg Tmin <0°C	N° gg Sbalzo >10°C	Pioggia mese (mm)	Massimo pioggia 24h (mm)	Massimo pioggia 72h (mm)	N° gg pioggia 72h >80mm
Gravedona Ospedale	12.1	18.1	22.5	26.8	32.6	0	0	0	321.4	68.3	115.0	8
Inverigo	11.9	16.6	22.7	28.7	33.9	0	0	0	213.0	80.8	100.7	4
Lambrugo	10.6	16.5	23.6	30.7	35.7	0	0	0	224.0	94.0	126.2	3
Lecco San Giovanni	13.3	18.7	23.8	28.9	33.9	0	0	0	293.4	134.1	180.6	3
Lenno	12.7	18.6	23.1	27.6	33.6	0	0	0	376.0	88.6	145.0	7
Lomazzo	12.9	17.5	23.2	29.0	33.6	0	0	0	172.9	105.6	120.8	3
Lurago Marinone	13.8	18.0	23.7	29.5	33.9	0	0	0	65.2	52.2	53.0	0
Mariano Comense depuratore	8.9	15.7	22.2	28.5	33.4	0	0	0	141.2	57.9	82.8	1
Merone depuratore	11.4	16.1	22.3	28.5	33.7	0	0	0	244.5	106.7	133.3	5
Moltrasio	15.3	19.8	23.8	27.8	32.9	0	0	0	395.4	123.4	175.5	7
Montorfano (CO)	10.6	16.7	22.1	27.7	33.5	0	0	0	219.5	119.1	131.8	3
Olgiate Comasco	10.4	16.1	22.1	28.0	32.6	0	0	0	303.6	85.6	125.0	6
Ossuccio	13.3	19.3	23.5	27.9	33.4	0	0	0	317.4	76.2	128.0	6
Porlezza	9.9	17.3	22.9	28.5	33.8	0	0	0	385.7	107.7	147.8	9
Rovenna di Cernobbio	12.8	17.9	22.7	27.5	33.0	0	0	0	380.0	124.8	172.0	7
Vertemate con Minoprio	12.2	17.5	22.6	27.6	32.4	0	0	0	102.6	39.6	67.3	0
Vertemate con Minoprio	9.5	16.0	22.8	29.7	34.0	0	0	0	143.4	85.2	100.2	3
Verzago	7.4	15.5	21.4	27.4	32.2	0	0	0	251.7	120.9	139.2	5
Villa Guardia	11.4	16.8	22.4	28.1	32.6	0	0	0	249.1	88.9	117.3	5

#### 4.4. Province di Cremona e Lodi

Stazione	Tmin estrema (°C)	Tmin media (°C)	Tmedia (°C)	Tmax media (°C)	Tmax estrema (°C)	N° gg Tmax >36°C	N° gg Tmin <0°C	N° gg Sbalzo >10°C	Pioggia mese (mm)	Massimo pioggia 24h (mm)	Massimo pioggia 72h (mm)	N° gg pioggia 72h >80mm
Casalbuttano ed Uniti	13.1	17.5	24.1	30.8	35.6	0	0	0	55.0	24.4	25.6	0
Casalmaggiore	14.8	18.9	24.9	31.0	36.7	1	0	0	56.4	36.1	38.4	0
Casanova d Offredi	13.3	18.3	24.9	31.6	35.0	0	0	0	51.4	30.4	30.4	0



Stazione	Tmin estrema (°C)	Tmin media (°C)	Tmedia (°C)	Tmax media (°C)	Tmax estrema (°C)	N° gg Tmax >36°C	N° gg Tmin <0°C	N° gg Sbalzo >10°C	Pioggia mese (mm)	Massimo pioggia 24h (mm)	Massimo pioggia 72h (mm)	N° gg pioggia 72h >80mm
Castelleone C.na Gallotta	13.3	18.8	24.4	30.1	34.3	0	0	0	53.1	20.6	21.9	0
Credera Rubb.	13.1	18.4	24.5	30.6	34.7	0	0	0	62.3	23.6	24.9	0
Crema	13.2	18.9	25.1	31.3	35.8	0	0	0	73.5	24.4	39.2	0
Crema - via XI febbraio	13.0	19.3	25.4	32.5	36.8	4	0	0	34.4	11.8	24.2	0
Crema (CR)	13.6	19.7	25.1	30.5	34.5	0	0	0	43.2	12.0	22.8	0
Crema - via Camporelle	13.3	19.6	25.5	31.4	35.1	0	0	0	25.0	8.4	15.6	0
Cremona - Via Fatebenefratelli	15.2	19.6	25.8	32.0	36.2	1	0	0	72.0	47.0	47.0	0
Cremona Porto	14.6	18.6	24.5	30.5	34.8	0	0	0	71.0	42.2	43.2	0
Cremona	13.2	19.0	24.5	30.0	34.8	0	0	0	57.2	21.3	29.7	0
Fr. di Barbariga	14.4	19.6	25.3	31.0	35.2	0	0	0	97.2	29.0	30.8	0
Malagnino (CR)	12.7	17.7	24.3	31.3	36.4	1	0	0	50.1	19.8	20.1	0
Offanengo	13.2	19.4	24.9	30.4	35.1	0	0	0	54.7	24.1	25.9	0
Olmeneta	14.0	18.4	24.3	30.4	35.1	0	0	0	58.8	27.9	28.7	0
Ostiano (CR)	12.1	18.1	25.0	31.1	34.9	0	0	0	43.8	23.1	23.4	0
Persico Dosimo	14.0	18.0	25.0	32.2	37.9	4	0	0	102.0	59.8	59.8	0
Pessina C.	14.7	18.8	24.7	30.7	35.4	0	0	0	60.0	30.8	32.6	0
Piadena	14.9	19.0	25.0	31.1	35.6	0	0	0	84.7	38.6	39.2	0
Pieve San Giacomo	12.9	17.2	24.6	32.1	36.3	3	0	0	39.6	25.2	26.4	0
Rivolta d' Adda	11.3	17.3	24.7	32.0	36.4	2	0	0	79.2	32.0	34.6	0
S.Giov. in Croce	14.6	19.1	25.0	31.0	35.9	0	0	0	37.5	13.7	16.6	0
Soncino	13.0	18.5	24.4	30.4	34.6	0	0	0	46.2	19.6	21.6	0
Soncino	13.4	19.3	25.2	31.1	35.3	0	0	0	66.7	22.4	23.2	0
Soresina (CR)	14.2	19.4	25.5	32.1	37.5	4	0	0	43.6	16.7	16.7	0
Cadilana di Corte Palasio	12.8	18.2	24.3	30.4	34.0	0	0	0	54.6	25.1	28.7	0
Capergnanica	13.2	19.1	25.1	31.0	35.3	0	0	0	54.4	14.2	31.7	0
Casalpusterlengo (Casalpusterlengo)	15.1	19.6	25.1	30.6	34.3	0	0	0	29.6	11.0	11.6	0
Cavenago d' Adda	11.1	17.2	25.2	32.5	36.6	2	0	0	41.8	16.6	20.2	0
Codogno	15.3	19.6	25.2	30.8	35.6	0	0	0	29.5	15.0	15.5	0
Montanaso Lombardo (LO)	14.0	19.2	24.8	30.4	34.9	0	0	0	56.4	21.2	26.2	0

Stazione	Tmin estrema (°C)	Tmin media (°C)	Tmedia (°C)	Tmax media (°C)	Tmax estrema (°C)	N° gg Tmax >36°C	N° gg Tmin <0°C	N° gg Sbalzo >10°C	Pioggia mese (mm)	Massimo pioggia 24h (mm)	Massimo pioggia 72h (mm)	N° gg pioggia 72h >80mm
S.Angelo	13.9	18.5	24.5	30.5	34.6	0	0	0	39.6	14.0	20.1	0
S.Angelo Lodigiano	13.2	18.5	25.0	32.1	36.4	1	0	0	24.8	11.2	11.6	0

## 4.5. Provincia di Lecco

Stazione	Tmin estrema (°C)	Tmin media (°C)	Tmedia (°C)	Tmax media (°C)	Tmax estrema (°C)	N° gg Tmax >36°C	N° gg Tmin <0°C	N° gg Sbalzo >10°C	Pioggia mese (mm)	Massimo pioggia 24h (mm)	Massimo pioggia 72h (mm)	N° gg pioggia 72h >80mm
Abbadia Lariana	13.3	18.6	23.3	28.1	34.2	0	0	0	483.1	178.5	248.0	6
Barzago	10.2	17.7	23.0	28.2	33.2	0	0	0	206.3	54.6	94.0	3
Bevera di Sirtori	12.4	17.5	22.9	28.2	33.7	0	0	0	222.8	58.7	109.3	3
Bonzeno Bellano	10.0	16.7	21.9	27.0	33.0	0	0	0	417.5	97.3	152.9	8
Calolziocorte (Sopracornola)	10.4	16.1	21.3	26.5	31.4	0	0	0	402.9	129.5	199.3	6
Casatenovo - suolo	12.8	18.1	23.6	29.7	34.9	0	0	0	144.0	48.8	71.6	0
Cernusco Lomb.	11.3	18.2	23.8	29.7	34.8	0	0	0	226.9	65.3	99.0	4
Colico	11.5	17.7	22.6	27.4	34.0	0	0	0	96.0	28.2	38.6	0
Cortenova	7.1	14.7	21.8	29.0	35.6	0	0	0	152.2	63.4	87.4	2
Cortenuova di Monticello B.za	8.0	15.6	22.1	28.6	33.6	0	0	0	161.1	56.1	91.7	2
Dervio Lago	14.0	18.7	22.5	26.3	32.9	0	0	0	323.5	72.1	112.2	7
Galbiate	13.7	18.3	22.9	27.5	32.6	0	0	0	279.2	87.4	124.9	5
Garlate	14.4	18.1	23.6	29.1	34.6	0	0	0	303.6	77.2	133.4	6
Lecco - Via Sora	11.6	18.4	24.0	29.6	34.7	0	0	0	333.8	131.2	170.2	6
Maggio 790m	5.9	14.4	19.5	24.6	29.9	0	0	0	389.8	140.5	186.7	5
Mandello d. Lario	13.9	19.2	23.7	28.1	33.9	0	0	0	444.2	153.9	208.7	6
Molteno	9.0	16.7	23.4	29.8	34.8	0	0	0	106.4	32.4	71.4	0
Nibionno	11.5	17.7	23.4	29.1	34.8	0	0	0	204.8	74.8	107.8	3
Oliveto Lario	13.7	17.8	22.3	27.0	33.9	0	0	0	366.9	82.6	177.5	6
Osnago	10.9	17.6	23.2	28.8	34.3	0	0	0	221.8	85.9	120.2	3
Osnago	9.3	16.7	23.2	29.5	35.1	0	0	0	19.6	9.2	10.0	0
Perego loc. Galbusera Nera	12.9	18.2	22.9	27.6	33.1	0	0	0	194.0	42.9	77.7	0

Stazione	Tmin estrema (°C)	Tmin media (°C)	Tmedia (°C)	Tmax media (°C)	Tmax estrema (°C)	N° gg Tmax >36°C	N° gg Tmin <0°C	N° gg Sbalzo >10°C	Pioggia mese (mm)	Massimo pioggia 24h (mm)	Massimo pioggia 72h (mm)	N° gg pioggia 72h >80mm
Perledo	11.1	17.8	22.4	27.0	32.3	0	0	0	372.8	115.8	189.7	6
Rovagnate fraz. Albareda	9.8	17.2	22.8	28.4	33.9	0	0	0	187.3	47.5	85.6	1
Valmadrera	13.9	18.7	23.5	28.3	33.6	0	0	0	393.0	129.3	186.7	6

## 4.6. Provincia di Mantova

Stazione	Tmin estrema (°C)	Tmin media (°C)	Tmedia (°C)	Tmax media (°C)	Tmax estrema (°C)	N° gg Tmax >36°C	N° gg Tmin <0°C	N° gg Sbalzo >10°C	Pioggia mese (mm)	Massimo pioggia 24h (mm)	Massimo pioggia 72h (mm)	N° gg pioggia 72h >80mm
Asola	14.9	19.2	25.1	30.9	35.4	0	0	0	63.5	41.9	42.7	0
Bigarello	11.6	16.9	24.3	31.8	36.4	2	0	0	49.4	29.2	29.4	0
Borgofr.co s/Po	14.2	18.9	24.9	31.0	35.7	0	0	0	12.2	7.4	7.8	0
Canicossa di M.	13.4	18.7	25.1	31.7	35.7	0	0	0	42.4	22.1	28.4	0
Castel Goffredo	15.0	19.0	24.7	30.4	35.1	0	0	0	63.8	37.6	39.0	0
Castiglione delle Stiviere	16.3	19.8	25.7	31.7	36.1	2	0	0	54.8	19.6	27.4	0
Curtatone (MN)	15.1	18.7	24.8	30.9	36.2	1	0	0	90.0	30.0	30.2	0
Curtatone Lev.	15.8	20.0	25.8	31.6	35.9	0	0	0	90.1	36.3	38.8	0
Goito	12.3	17.8	24.7	31.6	36.3	1	0	0	18.2	9.0	9.2	0
Gonzaga - Palidano di Gonzaga	13.2	17.5	25.2	33.0	37.7	4	0	0	37.2	21.6	30.0	0
Mantova	16.0	20.6	25.7	30.8	35.4	0	0	0	103.6	42.4	44.4	0
Mantova - Lunetta 2	15.1	19.2	25.5	31.8	36.4	2	0	0	59.6	40.2	40.4	0
Mantova - Tridolino	14.3	19.4	24.9	30.2	35.1	0	0	0	38.6	26.0	28.4	0
Marmirolo - Bosco Fontana	14.1	18.4	24.7	31.0	35.7	0	0	0	67.4	33.2	33.6	0
Monzambano	12.9	18.6	24.6	30.6	34.8	0	0	0	51.8	22.9	24.7	0
Monzambano	12.7	18.3	24.2	30.4	35.0	0	0	0	54.8	23.8	27.4	0
P.to Mantovano	15.2	19.8	25.3	30.7	35.2	0	0	0	75.9	42.9	44.2	0
Piubega	14.1	18.4	24.5	30.6	36.0	1	0	0	124.2	90.9	91.2	3
Poggio Rusco	12.6	17.9	24.7	31.6	37.4	3	0	0	20.6	10.4	15.2	0

Stazione	Tmin estrema (°C)	Tmin media (°C)	Tmedia (°C)	Tmax media (°C)	Tmax estrema (°C)	N° gg Tmax >36°C	N° gg Tmin <0°C	N° gg Sbalzo >10°C	Pioggia mese (mm)	Massimo pioggia 24h (mm)	Massimo pioggia 72h (mm)	N° gg pioggia 72h >80mm
Rebecca di Guidizzolo	15.3	19.5	24.9	30.3	34.9	0	0	0	49.1	22.1	23.4	0
Rivalta	14.9	19.1	24.9	30.7	35.3	0	0	0	54.2	39.6	40.8	0
Rodigo (Rivalta sul Mincio)	14.7	18.9	25.0	31.1	35.4	0	0	0	86.2	39.6	40.8	0
S.Benedetto Po	13.1	18.6	25.2	32.0	36.2	3	0	0	49.6	23.8	24.8	0
San Martino dall Argine	15.2	18.9	25.0	31.2	35.8	0	0	0	66.9	18.3	23.0	0
Sermide	13.6	18.9	25.0	31.4	36.3	2	0	0	13.5	10.2	10.5	0
Viadana	11.3	18.7	25.5	32.3	37.2	3	0	0	55.8	25.8	27.2	0
Virgilio - Mantova Cerese	14.0	19.1	25.7	32.7	37.3	3	0	0	40.2	20.4	26.2	0

## 4.7. Provincia di Milano

Stazione	Tmin estrema (°C)	Tmin media (°C)	Tmedia (°C)	Tmax media (°C)	Tmax estrema (°C)	N° gg Tmax >36°C	N° gg Tmin <0°C	N° gg Sbalzo >10°C	Pioggia mese (mm)	Massimo pioggia 24h (mm)	Massimo pioggia 72h (mm)	N° gg pioggia 72h >80mm
Arconate	9.9	17.0	24.2	31.6	36.1	1	0	0	43.8	12.0	19.6	0
Battuello di Corbetta	13.2	18.1	23.7	29.5	33.8	0	0	0	58.7	24.6	37.8	0
Buccinasco C.na Robbio	13.0	19.6	25.0	30.3	34.2	0	0	0	99.0	25.4	49.3	0
Bussero	10.6	17.7	23.6	29.5	34.8	0	0	0	91.5	31.2	32.2	0
Canegrate	13.8	19.0	24.5	29.9	35.1	0	0	0	56.6	17.0	28.0	0
Carpiano (MI)	13.7	19.0	24.6	30.1	34.2	0	0	0	43.0	22.6	28.0	0
Castano Primo	10.1	17.0	23.5	30.0	34.9	0	0	0	69.7	20.2	32.0	0
Castellanza	14.4	19.0	23.8	28.6	33.3	0	0	0	87.6	24.4	47.3	0
Cinisello Balsamo - Parco Nord	9.8	17.1	24.8	31.2	36.1	1	0	0	80.6	25.8	27.2	0
Cisliano C.na Molinetto	13.3	19.1	24.6	30.1	34.4	0	0	0	50.1	19.6	30.5	0
Corbetta	14.2	19.9	25.1	30.3	34.6	0	0	0	51.2	19.3	29.0	0
Corsico	12.1	18.7	24.7	30.5	34.6	0	0	0	73.0	19.8	33.4	0
Corsico (MI)	14.3	20.4	25.1	29.8	33.4	0	0	0	61.2	14.6	27.6	0
Corsico Parco Sud	11.8	18.8	22.7	28.2	31.5	0	0	0	67.3	15.5	30.2	0
Gaggiano	12.8	19.1	24.4	29.8	33.8	0	0	0	54.9	23.1	34.0	0



Stazione	Tmin estrema (°C)	Tmin media (°C)	Tmedi a (°C)	Tmax media (°C)	Tmax estrema (°C)	N° gg Tmax >36°C	N° gg Tmin <0°C	N° gg Sbalzo >10°C	Pioggia mese (mm)	Massimo pioggia 24h (mm)	Massimo pioggia 72h (mm)	N° gg pioggia 72h >80mm
Inveruno	12.1	18.3	24.0	29.7	34.7	0	0	0	49.0	19.0	32.8	0
Legnano centro	14.6	19.4	24.1	28.7	33.3	0	0	0	58.8	17.3	30.5	0
Legnano Protezione Civile	14.7	19.4	24.8	30.3	35.3	0	0	0	73.7	21.6	42.4	0
Locate T.	10.9	17.3	23.3	29.3	33.2	0	0	0	86.3	35.1	45.5	0
Marcallo con Casone	10.9	17.7	23.7	29.8	33.8	0	0	0	53.6	27.9	34.0	0
Melzo	12.9	19.0	24.4	29.9	34.8	0	0	0	27.6	13.5	24.2	0
Milano - Lambrate	11.8	18.6	25.0	31.4	35.7	0	0	0	61.0	17.8	23.4	0
Milano - P.zza Zavattari	13.2	19.7	24.9	30.0	34.5	0	0	0	65.6	21.0	40.2	0
Milano - via Juvara	15.8	20.9	25.6	30.2	35.6	0	0	0	59.8	19.4	24.4	0
Milano (Lorenteggio/Primateccio )	15.1	20.5	25.2	29.9	34.3	0	0	0	92.9	23.2	43.1	0
Milano Arbe	15.0	20.8	25.3	29.8	34.3	0	0	0	64.3	17.0	31.8	0
Milano Lambrate	14.2	20.5	25.4	30.2	34.8	0	0	0	73.3	20.3	27.1	0
Milano Parco Nord (MI)	11.1	18.5	24.4	30.4	35.3	0	0	0	77.5	26.4	38.8	0
Milano Porta Genova	16.1	20.9	25.0	29.2	34.2	0	0	0	53.6	23.1	38.6	0
Milano San Leonardo	11.7	19.3	24.8	30.3	35.1	0	0	0	78.8	27.8	51.6	0
Motta Visconti	10.3	17.9	24.4	31.4	36.7	2	0	0	26.2	10.0	12.0	0
Nerviano	13.2	18.9	24.6	30.3	35.5	0	0	0	59.3	14.2	23.6	0
Nosate	9.9	16.3	23.0	29.7	34.4	0	0	0	55.2	17.3	18.5	0
Ossona	15.1	19.2	24.6	29.8	35.7	0	0	0	48.7	22.4	29.5	0
Peschiera Borromeo (Bellaria)	12.8	19.4	24.6	30.1	34.2	0	0	0	73.9	37.3	48.2	0
Pessano c/B.	12.7	19.2	24.7	30.1	35.6	0	0	0	84.9	34.0	34.8	0
Pieve Emanuele	11.7	18.2	24.0	29.9	34.0	0	0	0	86.8	40.6	49.7	0
Pregnana Milanese (MI)	14.2	20.4	24.7	31.0	36.3	2	0	0	41.6	8.9	16.5	0
Rescaldina	12.4	17.9	23.6	29.3	34.1	0	0	0	82.1	24.9	38.4	0
Robecco sul Naviglio	11.6	18.1	24.1	30.1	34.1	0	0	0	58.9	31.0	42.4	0
Rodano	12.0	19.0	25.0	31.7	36.6	3	0	0	73.4	26.6	31.2	0
Rov. Segrate	10.5	17.6	23.7	29.8	34.3	0	0	0	93.2	27.9	43.1	0
Roveda di Sedriano	12.2	18.5	24.3	30.1	34.7	0	0	0	55.8	13.7	24.9	0
Rozzano	12.6	19.1	24.8	30.4	34.6	0	0	0	65.4	24.9	34.9	0
S.Colombano al Lambro	13.7	18.3	24.5	30.6	35.7	0	0	0	53.0	21.4	28.4	0
San Donato Milanese	13.5	19.6	24.6	29.7	33.8	0	0	0	91.6	42.9	52.6	0

Stazione	Tmin estrema (°C)	Tmin media (°C)	Tmedia (°C)	Tmax media (°C)	Tmax estrema (°C)	N° gg Tmax >36°C	N° gg Tmin <0°C	N° gg Sbalzo >10°C	Pioggia mese (mm)	Massimo pioggia 24h (mm)	Massimo pioggia 72h (mm)	N° gg pioggia 72h >80mm
San Giuliano Milanese (MI)	15.6	20.9	25.7	30.4	34.6	0	0	0	24.0	11.1	17.4	0
Settimo Milanese	12.6	19.5	24.7	29.9	33.8	0	0	0	63.5	27.4	43.7	0
Vimodrone	13.0	18.7	24.3	29.9	34.9	0	0	0	104.0	30.5	45.0	0

#### 4.8. Provincia di Monza e della Brianza

Stazione	Tmin estrema (°C)	Tmin media (°C)	Tmedia (°C)	Tmax media (°C)	Tmax estrema (°C)	N° gg Tmax >36°C	N° gg Tmin <0°C	N° gg Sbalzo >10°C	Pioggia mese (mm)	Massimo pioggia 24h (mm)	Massimo pioggia 72h (mm)	N° gg pioggia 72h >80mm
Agrate Brianza	12.4	18.8	24.3	29.8	35.3	0	0	0	75.4	20.6	37.8	0
Arosio	10.6	17.3	23.2	29.2	33.9	0	0	0	240.2	68.8	96.6	5
Carate Brianza	11.4	18.4	24.3	30.4	34.7	0	0	0	161.6	54.4	96.0	3
Carimate Depuratore	9.5	17.1	23.0	29.0	33.7	0	0	0	151.1	56.6	90.1	1
Ceriano Laghetto	9.7	16.5	22.9	29.3	34.2	0	0	0	103.4	26.9	51.1	0
Cesate	12.2	18.9	24.3	29.7	34.8	0	0	0	116.4	44.2	64.1	0
Cogliate	11.6	18.6	24.4	30.2	35.5	0	0	0	113.3	32.0	57.7	0
Lesmo (via Po)	9.3	16.0	22.8	29.7	34.3	0	0	0	150.0	56.9	75.9	0
Lissone	12.6	19.4	24.9	30.5	36.1	1	0	0	115.8	44.0	60.6	0
Meda (Via Como)	12.0	17.8	23.6	29.5	34.3	0	0	0	143.6	63.4	97.2	1
Misinto	10.3	17.8	24.0	30.5	35.0	0	0	0	120.0	43.6	66.4	0
Monza	12.6	19.4	24.6	29.9	35.4	0	0	0	111.6	19.0	41.8	0
Nova Milanese	12.2	19.1	24.6	30.1	36.1	1	0	0	105.1	27.4	37.1	0
Paina di Giussano	11.9	18.8	24.2	29.9	35.0	0	0	0	151.3	54.6	84.5	1
Seregno (Centro)	13.5	19.2	24.3	29.4	34.7	0	0	0	114.9	45.2	70.0	0
Trezzano Rosa	13.5	19.5	24.5	29.9	35.3	0	0	0	73.5	22.4	29.3	0

#### 4.9. Provincia di Pavia

Stazione	Tmin estrema (°C)	Tmin media (°C)	Tmedia (°C)	Tmax media (°C)	Tmax estrema (°C)	N° gg Tmax >36°C	N° gg Tmin <0°C	N° gg Sbalzo >10°C	Pioggia mese (mm)	Massimo pioggia 24h (mm)	Massimo pioggia 72h (mm)	N° gg pioggia 72h >80mm
Abbiategrosso	12.2	18.8	24.1	29.5	34.1	0	0	0	54.9	16.8	29.2	0
Broni	14.7	18.7	24.6	30.4	34.3	0	0	0	23.2	10.9	10.9	0

Stazione	Tmin estrema (°C)	Tmin media (°C)	Tmedia (°C)	Tmax media (°C)	Tmax estrema (°C)	N° gg Tmax >36°C	N° gg Tmin <0°C	N° gg Sbalzo >10°C	Pioggia mese (mm)	Massimo pioggia 24h (mm)	Massimo pioggia 72h (mm)	N° gg pioggia 72h >80mm
Canevino	14.1	18.1	24.4	30.7	36.3	1	0	0	22.4	6.2	7.6	0
Canneto Pavese	14.0	18.5	23.9	29.3	33.6	0	0	0	25.4	12.7	12.7	0
Casorate Primo	11.8	18.2	24.0	29.7	33.5	0	0	0	48.8	21.6	27.2	0
Castelletto di Br.	13.2	18.1	24.8	31.5	35.8	0	0	0	22.4	6.1	10.5	0
Castello d' Agogna	13.4	19.0	25.2	31.3	35.4	0	0	0	33.6	14.4	15.8	0
Cava Manara	13.9	19.1	25.2	31.2	35.5	0	0	0	33.8	8.6	16.2	0
Cervesina	13.1	18.1	24.2	30.6	34.4	0	0	0	25.4	17.0	17.6	0
Corteolona	14.0	18.8	25.0	31.2	34.9	0	0	0	39.0	25.9	28.4	0
Dorno (PV)	14.1	19.2	24.6	30.1	34.7	0	0	0	62.4	30.4	43.6	0
Fortunago	11.3	17.6	23.0	28.5	34.8	0	0	0	19.4	9.4	9.4	0
Gualdrasco di Bornasco	12.8	18.6	23.8	29.1	32.6	0	0	0	32.5	20.1	29.2	0
Landriano	11.0	17.7	24.5	31.2	35.6	0	0	0	35.2	20.4	26.8	0
Lomello	13.6	18.2	23.7	29.5	33.4	0	0	0	66.2	39.8	39.8	0
Mezzana Bigli	13.7	18.3	24.5	30.6	34.8	0	0	0	51.6	36.8	37.1	0
Montecalvo V.	13.2	17.5	23.7	29.9	33.9	0	0	0	36.6	22.6	22.6	0
Ottobiano	16.3	19.1	24.7	30.4	34.3	0	0	0	83.8	61.5	66.3	0
Parasacco di Zerbolo'	12.8	18.4	24.5	30.4	34.0	0	0	0	52.7	18.5	34.5	0
Pavia	13.7	19.1	24.5	29.9	33.6	0	0	0	31.7	12.2	21.8	0
Pavia - Ponte Ticino SS35	14.2	19.1	24.6	29.9	34.1	0	0	0	11.4	4.8	6.0	0
Pavia - v.Folperti	14.4	19.9	26.0	33.0	36.5	5	0	0	15.2	6.6	10.4	0
Redavalle	12.7	17.7	24.1	30.8	35.4	0	0	0	57.7	34.0	34.0	0
Robbio	12.8	18.6	24.7	30.7	34.6	0	0	0	74.3	27.2	40.9	0
Spessa Po	13.3	17.4	25.0	32.3	36.2	1	0	0	25.8	9.7	10.0	0
Tromello	11.8	18.2	24.2	30.3	35.1	0	0	0	85.3	36.3	54.9	0
Vidigulfo	12.8	18.6	24.3	30.1	33.9	0	0	0	27.6	16.0	20.8	0
Vigevano	13.8	19.5	25.1	30.8	34.9	0	0	0	50.0	19.3	33.1	0
Vigevano - Ponte Ticino SS494	12.4	17.7	23.9	30.1	33.9	0	0	0	20.8	9.6	9.6	0
Voghera	14.6	18.6	24.8	31.2	35.7	0	0	0	49.2	32.2	32.2	0
Voghera	11.4	17.9	24.1	30.4	35.0	0	0	0	52.9	36.1	36.1	0
Zeccone	14.3	19.5	24.6	29.8	33.4	0	0	0	30.0	12.4	20.6	0
Zinasco	14.2	18.5	24.7	30.8	35.3	0	0	0	43.4	16.2	27.4	0

## 4.10. Provincia di Sondrio

Stazione	Tmin estrema (°C)	Tmin media (°C)	Tmedia (°C)	Tmax media (°C)	Tmax estrema (°C)	N° gg Tmax >36°C	N° gg Tmin <0°C	N° gg Sbalzo >10°C	Pioggia mese (mm)	Massimo pioggia 24h (mm)	Massimo pioggia 72h (mm)	N° gg pioggia 72h >80mm
Caiolo	5.8	15.0	21.8	28.6	33.9	0	0	0	149.4	37.6	44.0	0
Castionetto di Chiuro	7.8	15.5	20.3	25.3	31.9	0	0	0	164.9	53.6	93.2	1
Chiavenna	11.3	17.8	22.8	27.8	33.3	0	0	0	203.3	49.8	78.5	0
Civo 710m	9.6	15.9	19.9	24.3	28.8	0	0	0	332.9	69.8	100.0	5
Dubino (SO)	11.4	17.3	22.9	28.5	34.6	0	0	0	253.0	51.7	80.4	1
Forcola	8.0	15.8	21.9	28.1	34.1	0	0	0	229.4	54.1	92.5	3
Montagna in Valtellina (F.ne al Piano)	9.7	17.1	23.1	29.0	35.9	0	0	0	169.4	49.8	99.0	1
Morbegno	11.2	17.6	23.3	28.9	34.3	0	0	0	270.4	54.9	84.4	3
Morbegno	11.9	19.2	25.0	30.7	36.5	2	0	0	235.4	48.4	87.4	2
Samolaco - via Vignola	8.0	15.8	22.5	29.1	34.5	0	0	1	234.4	61.0	105.0	3
Sondrio	7.3	15.8	21.8	27.8	33.8	0	0	0	197.8	57.7	111.3	2
Sondrio - fond. Fojanini	9.9	18.3	24.7	29.8	35.8	0	0	0	193.0	52.6	107.2	2
Talamona	9.1	16.5	22.5	28.4	34.5	0	0	0	219.1	61.5	95.2	3
Villa di Tirano	8.3	15.9	21.9	27.9	34.7	0	0	0	182.0	47.0	88.2	1

## 4.11. Provincia di Varese

Stazione	Tmin estrema (°C)	Tmin media (°C)	Tmedia (°C)	Tmax media (°C)	Tmax estrema (°C)	N° gg Tmax >36°C	N° gg Tmin <0°C	N° gg Sbalzo >10°C	Pioggia mese (mm)	Massimo pioggia 24h (mm)	Massimo pioggia 72h (mm)	N° gg pioggia 72h >80mm
Arcisate	11.6	16.0	21.8	27.5	32.9	0	0	0	289.8	64.2	118.2	5
Besnate	9.1	16.1	22.1	28.2	32.7	0	0	0	203.4	56.6	82.8	1
Besozzo (VA)	11.5	16.5	22.9	29.2	34.8	0	0	0	250.5	75.2	103.1	5
Busto Arsizio - via Magenta	14.2	18.6	24.0	29.3	33.9	0	0	0	86.4	21.8	41.0	0
Busto Arsizio - via Rossini	9.8	17.2	23.9	31.1	35.6	0	0	0	82.2	21.2	32.0	0
Cantello	13.1	17.5	22.4	27.6	32.1	0	0	0	288.6	58.4	108.2	6



Stazione	Tmin estrema (°C)	Tmin media (°C)	Tmedia (°C)	Tmax media (°C)	Tmax estrema (°C)	N° gg Tmax >36°C	N° gg Tmin <0°C	N° gg Sbalzo >10°C	Pioggia mese (mm)	Massimo pioggia 24h (mm)	Massimo pioggia 72h (mm)	N° gg pioggia 72h >80mm
Casciago Morosolo	13.1	18.0	22.5	27.1	32.4	0	0	0	185.5	63.8	91.0	1
Castronno	13.0	16.7	22.6	28.6	33.4	0	0	0	174.8	59.4	84.8	2
Cavaria	12.8	18.0	24.1	30.4	35.0	0	0	0	164.2	48.6	71.2	0
Cavaria con Premezzo (VA)	13.6	18.2	23.6	29.1	33.8	0	0	0	166.0	57.4	67.4	0
Cimbro di Vergiate	9.0	16.4	22.0	27.5	32.4	0	0	0	195.1	75.9	110.5	2
Crosio della Valle	9.4	17.0	22.8	28.7	33.9	0	0	0	256.8	72.1	105.8	4
Cugliate F. 469m	7.0	15.1	21.0	26.8	32.1	0	0	0	324.6	88.4	128.0	6
Cuveglia	11.8	17.3	22.7	28.1	33.8	0	0	0	179.4	61.8	111.8	2
Ferno	9.3	16.8	23.1	29.4	34.6	0	0	0	69.0	29.2	30.8	0
GALLARATE	10.7	17.1	23.1	29.3	33.5	0	0	0	165.2	52.6	73.0	0
Gallarate Cajello	11.8	17.5	23.3	29.1	33.8	0	0	0	180.5	54.1	80.2	1
Induno O. 410m	11.8	16.9	22.3	27.8	33.1	0	0	0	243.3	64.0	102.1	3
Inverio Inferiore	9.6	17.0	21.9	27.0	32.0	0	0	0	197.0	69.8	100.5	2
Jerago con Orago	12.9	17.6	23.4	29.2	33.6	0	0	0	157.8	47.0	68.8	0
Laveno	12.9	18.3	23.2	28.0	33.9	0	0	0	140.4	54.0	88.8	2
Lonate Pozzolo	12.6	17.0	23.4	29.9	34.2	0	0	0	102.2	31.0	38.8	0
Luino	13.3	18.5	22.6	26.8	31.5	0	0	0	260.4	117.2	137.6	4
Luvinate	12.0	17.2	22.3	27.5	32.1	0	0	0	186.5	72.1	100.3	3
Malnate (VA)	10.8	16.5	22.3	28.2	32.7	0	0	0	289.4	86.6	132.1	4
Mozzate	11.1	17.6	23.2	28.8	33.3	0	0	0	107.9	46.7	71.1	0
Nizzolina di Marnate	9.8	17.1	23.0	29.1	34.3	0	0	0	96.9	27.4	57.9	0
Rasa 565m	9.2	15.8	21.1	26.5	31.9	0	0	0	257.1	81.5	124.2	4
S.Macario di Sam.	11.1	17.0	23.1	29.2	34.6	0	0	0	123.8	32.5	54.4	0
San Salvatore di Malnate	11.7	16.6	22.2	27.9	32.6	0	0	0	296.0	85.1	130.6	4
Sangiano	11.1	17.0	22.7	28.5	33.5	0	0	0	208.8	81.3	106.5	3
Sant'Ambrogio Olona	12.2	17.9	22.4	27.5	31.3	0	0	0	183.0	62.4	81.3	1
Saronno	8.8	16.3	22.9	29.5	34.6	0	0	0	118.9	37.3	49.7	0
Saronno	10.8	17.9	23.8	29.6	35.4	0	0	0	120.4	30.8	56.6	0
Somma Lombardo	10.9	16.7	23.3	29.8	34.9	0	0	0	133.2	42.0	60.8	0

Stazione	Tmin estrema (°C)	Tmin media (°C)	Tmedia (°C)	Tmax media (°C)	Tmax estrema (°C)	N° gg Tmax >36°C	N° gg Tmin <0°C	N° gg Sbalzo >10°C	Pioggia mese (mm)	Massimo pioggia 24h (mm)	Massimo pioggia 72h (mm)	N° gg pioggia 72h >80mm
Somma Muraccio	11.4	17.9	23.2	29.0	32.8	0	0	0	45.2	20.6	32.3	0
Uboldo	11.6	18.4	23.8	29.3	33.6	0	0	0	88.7	32.0	37.1	0
Valmorea	9.9	16.2	22.0	27.8	32.4	0	0	0	342.2	101.0	177.6	6
Varese - via Appiani	12.3	18.0	23.1	28.1	32.7	0	0	0	233.6	64.2	89.4	3
Varese - Vidoletti	11.9	17.5	22.4	27.3	32.3	0	0	0	161.2	60.0	87.4	1
Varese Ospedale di Circolo	13.2	18.4	22.9	27.5	32.2	0	0	0	244.4	66.3	105.2	3
Venegono Inferiore Prato Castello	10.8	16.3	22.1	28.0	32.4	0	0	0	208.0	79.0	85.1	3
Crosio della Valle	9.4	17.0	22.8	28.7	33.9	0	0	0	256.8	72.1	105.8	4

*Dati: Rete ARPA Lombardia e Reti Nazionali a norma OMM  
Elaborazione: Radarmeteo s.r.l.*