



# SINTESI METEOROLOGICA MENSILE A FINI ASSICURATIVI

REGIONE LOMBARDIA SETTEMBRE 2019

# Indice

<b>1</b>	<b>Andamento meteorologico mensile</b>	<b>2</b>
<b>2</b>	<b>Mappe commentate dei principali parametri meteorologici</b>	<b>3</b>
2.1	Temperature . . . . .	3
2.2	Precipitazioni . . . . .	5
<b>3</b>	<b>Mappe commentate di superamento soglia</b>	<b>6</b>
3.1	Introduzione . . . . .	6
3.2	Eccesso di pioggia . . . . .	6
3.3	Vento forte . . . . .	8
3.4	Colpo di sole . . . . .	9
3.5	Siccità . . . . .	10
3.6	Sbalzo termico . . . . .	11
<b>4</b>	<b>Dati meteorologici</b>	<b>11</b>
4.1	Provincia di Bergamo . . . . .	12
4.2	Provincia di Brescia . . . . .	14
4.3	Provincia di Como . . . . .	16
4.4	Provincia di Cremona . . . . .	18
4.5	Provincia di Lecco . . . . .	19
4.6	Provincia di Lodi . . . . .	20
4.7	Provincia di Mantova . . . . .	21
4.8	Provincia di Milano . . . . .	22
4.9	Provincia di Monza-Brianza . . . . .	24
4.10	Provincia di Pavia . . . . .	25
4.11	Provincia di Sondrio . . . . .	27
4.12	Provincia di Varese . . . . .	28

# Premessa

Questo documento viene realizzato come attività di servizio rivolta ai propri clienti.

Il servizio ha lo scopo di fornire una descrizione meteorologica, con riferimenti climatologici, orientata alla gestione del rischio in agricoltura, rivolta alle Aziende agricole, alle Compagnie assicurative, ai Consorzi di difesa. Pur fornendo anche una visione d'insieme del periodo, il contenuto è quindi focalizzato sulle avversità atmosferiche occorse.

Il documento ha carattere divulgativo; esso desidera rappresentare con chiarezza e sintesi lo stato del tempo nel periodo e nei luoghi definiti, fornendo un'informazione accessibile anche ad un pubblico diffuso e non specialistico.

Le elaborazioni contenute riguardano di norma un'area regionale ed il periodo di un mese; l'area di maggior interesse è quella a vocazione agricola ma viene comunque fornito un quadro generale delle condizioni meteo-climatiche occorse su tutto il territorio oggetto dell'analisi.

## 1 Andamento meteorologico mensile

Il mese di settembre ha ricalcato, come ormai di consueto, l'andamento dei mesi precedenti, con una prevalenza di anomalie positive di temperatura su larga parte d'Europa. In particolare ne hanno risentito i Paesi mediterranei, così come la parte centrale del Continente e – più ad intermittenza – anche il Regno Unito e le nazioni che si affacciano sul Mare del Nord. Tutto questo a causa di un campo di alta pressione estivo eccessivamente e persistentemente disteso verso le medie e alte latitudini, quando normalmente in questo periodo dell'anno tali strutture bariche dovrebbero cominciare a ritirarsi verso il Tropico del Cancro. I periodi più stabili, più caldi e sgombri da nuvole hanno riguardato i Paesi affacciati sul Mediterraneo in particolare durante i primi 5 giorni del mese e poi – in maniera ancora più evidente – attorno alla metà di settembre, quando la sola Spagna ha pagato la tenacia di un'alta pressione così robusta nelle vicinanze con la presenza di una depressione profonda e violenta, che ha provocato piogge alluvionali su territori estesi, specialmente tra Catalogna e Paesi Baschi.

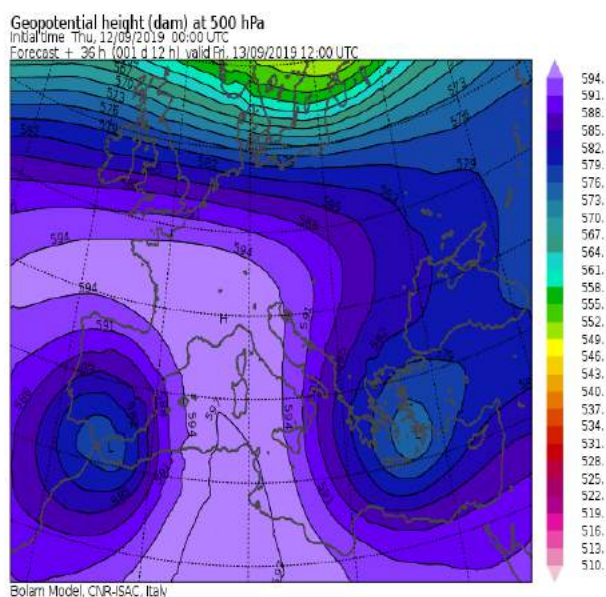


Figura 1. Il robusto promontorio che ha interessato l'Europa mediterranea a metà mese, nella mappa recante il campo di geopotenziale sulla superficie isobarica a 500 hPa (Fonte: BOLAM, Isac-CNR)

Ma anche il Nord Europa, pur registrando temperature (in assoluto) più basse rispetto alle regioni del Mediterraneo, hanno registrato anomalie evidenti, fino a  $+2^{\circ}\text{C}$  rispetto alla media del periodo. Riguardo alle piogge l'analisi viene di conseguenza rispetto a tutto quanto già esposto: ben poche sono state le perturbazioni intense e ficcanti che hanno riguardato il Continente. Ad eccezione della depressione spagnola già descritta, gli unici altri due ammassi nuvolosi consistenti che si sono presentati sui cieli europei (ma anche su quelli italiani) sono transitati nel periodo 6-10 settembre e attorno al 23 settembre, comportando comunque piogge sì abbondanti nel computo delle precipitazioni giornaliere, ma sostanzialmente al di sotto della media se misurate nell'arco dell'intero mese. Comunque il secondo peggioramento, quello del 23 settembre, ha almeno avuto il merito di portare ad un abbassamento di latitudine dei venti atlantici sufficiente a far rientrare gradualmente l'anomalia di temperatura sul Centro-Nord Europa e sui Balcani. In Italia le regioni che hanno maggiormente risentito dell'anomalia di temperatura sono state in genere quelle del Meridione,

mentre le piogge meno abbondanti si sono viste tra il Nord-Ovest e il versante tirrenico. Andando nel dettaglio dell'analisi per la regione Lombardia, si riconoscono innanzitutto i due periodi di massima intensità dell'alta pressione attraverso i valori più elevati di temperatura, registrati soprattutto nella parte nord della regione, ma a macchia di leopardo anche nel resto della regione, con punte di  $+31/+32^{\circ}\text{C}$  per almeno due giorni. Ma in generale, per gran parte del mese, le temperature diurne si sono mantenute al di sopra dei  $+25/+27^{\circ}\text{C}$ , peraltro con tassi di umidità relativamente alti. Piogge in generale scarse, fatta eccezione per la pedemontana in genere, il Varsotto e la parte ovest del Milanese, dove si sono superati i 100 mm di accumulo grazie ad alcuni forti temporali, con punte di 110-130 mm nell'area del Bergamasco. Sul resto della regione gli accumuli hanno faticato a superare i 20-30 mm, con punte non lontane dai 100 mm solo nel Mantovano e lungo il Po.

## 2 Mappe commentate dei principali parametri meteorologici

### 2.1 Temperature

Si riportano di seguito le mappe mensili relative alla temperatura minima più bassa (figura 2a), alla temperatura massima più alta (figura 2b), alla media delle temperature minime (figura 3a), alla media delle temperature massime (figura 3b) e alla temperatura media mensile (figura 3c).

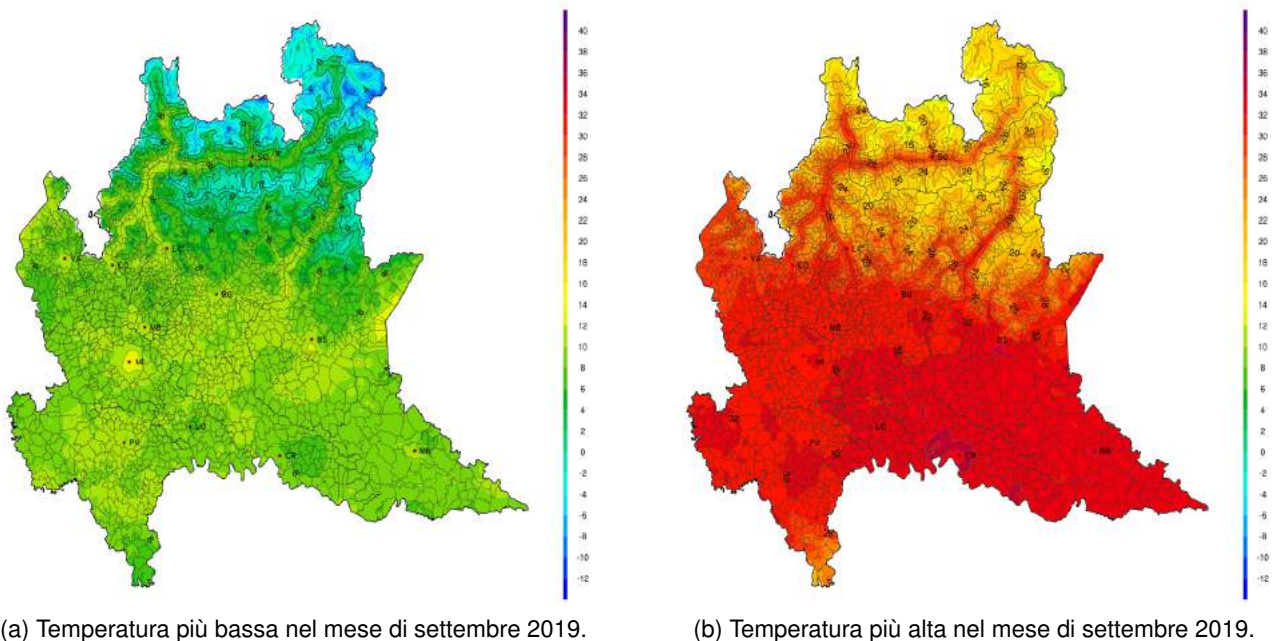


Figura 2. Estremi di temperatura nel mese di settembre 2019.

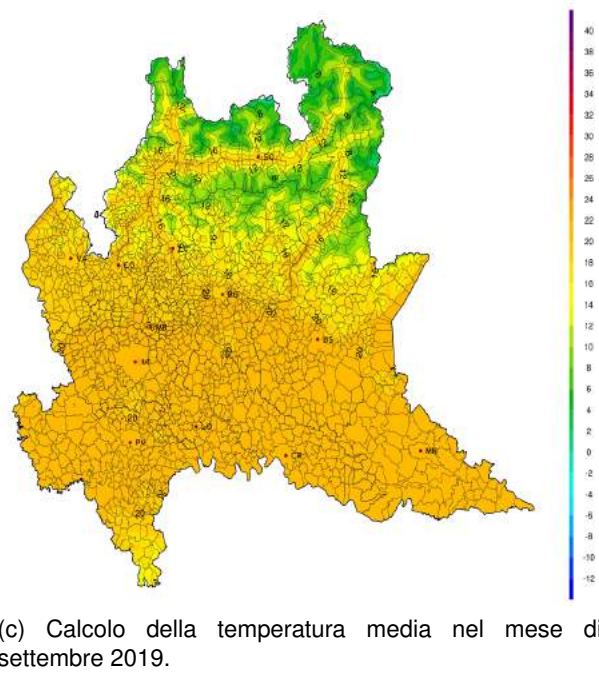
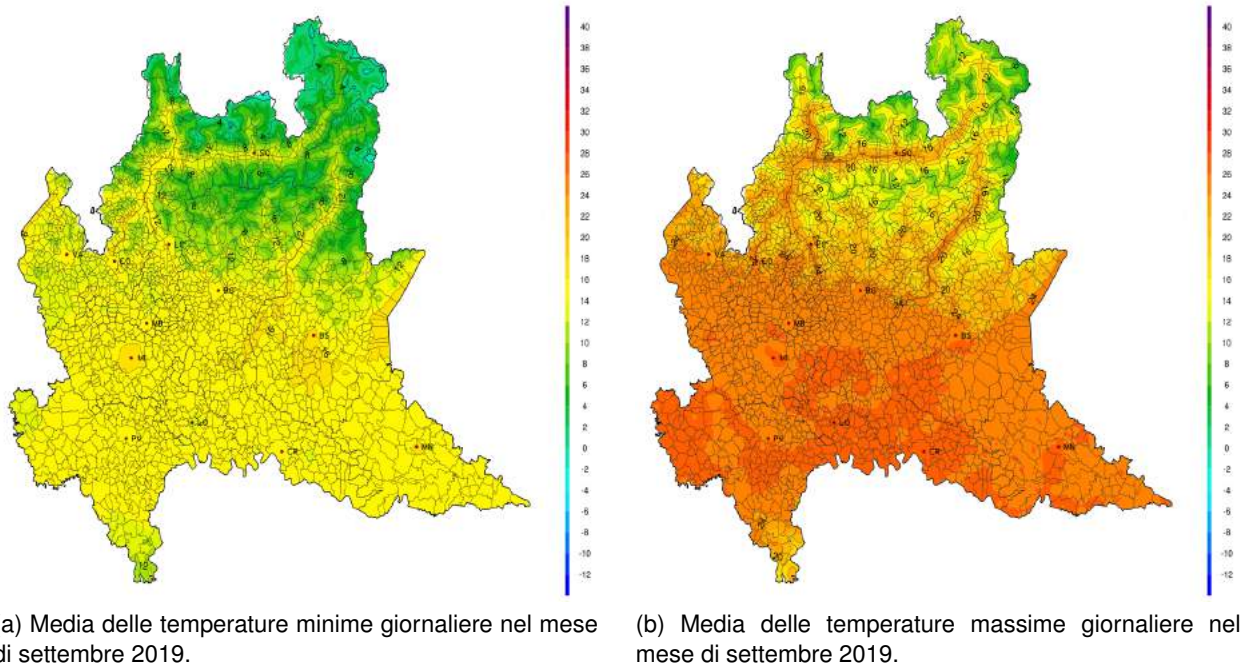
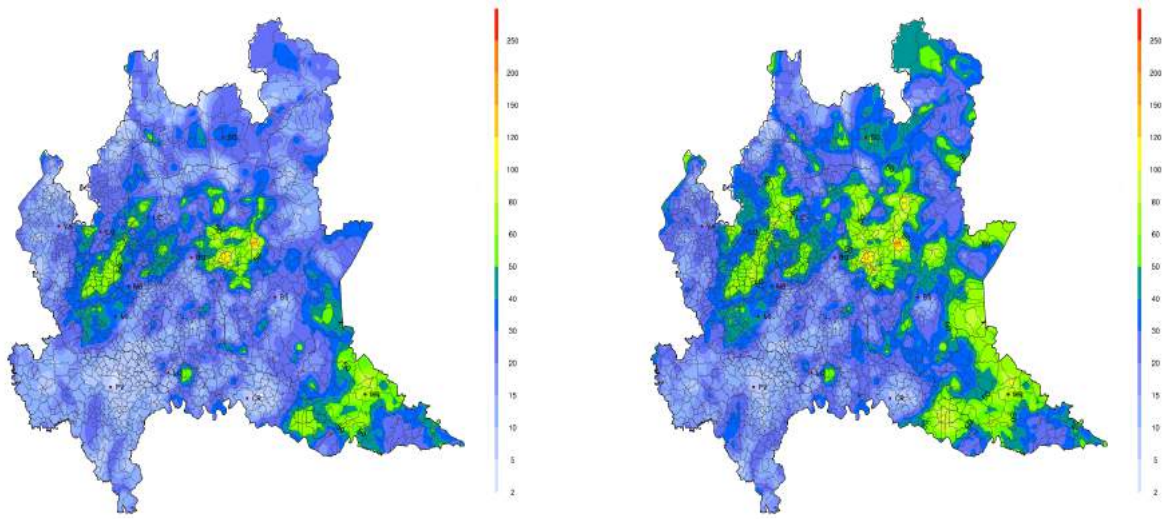


Figura 3. Statistica sugli andamenti termici del mese di settembre 2019.

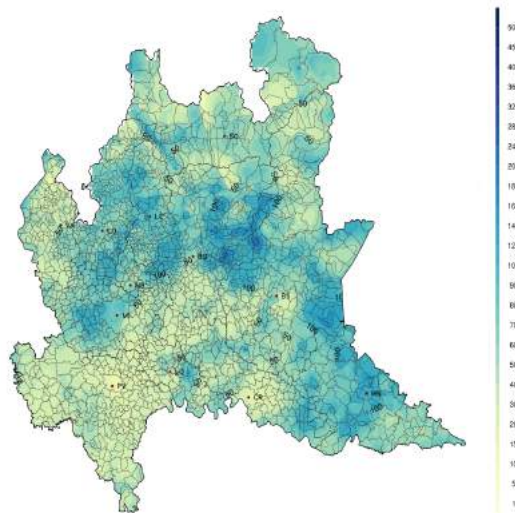
## 2.2 Precipitazioni

Si riportano di seguito le mappe relative agli accumuli mensili (figura 4c) e agli accumuli massimi in 24 e 72 ore (figura 4a e 4b).



(a) Massima precipitazione cumulata in 24h nel mese di settembre 2019.

(b) Massima precipitazione cumulata in 72h nel mese di settembre 2019.



(c) Precipitazione cumulata nel mese di settembre 2019.

Figura 4. Valutazione del regime pluviometrico durante il mese di settembre 2019.

### 3 Mappe commentate di superamento soglia

#### 3.1 Introduzione

In questa sezione si propongono le elaborazioni grafiche del numero di giorni in cui si è verificato il superamento delle soglie di alcune avversità meteorologiche sull'area regionale d'interesse agricolo. Le avversità meteorologiche elaborate per il mese di settembre 2019, e relative soglie trigger, sono riassunte in tabella 1.

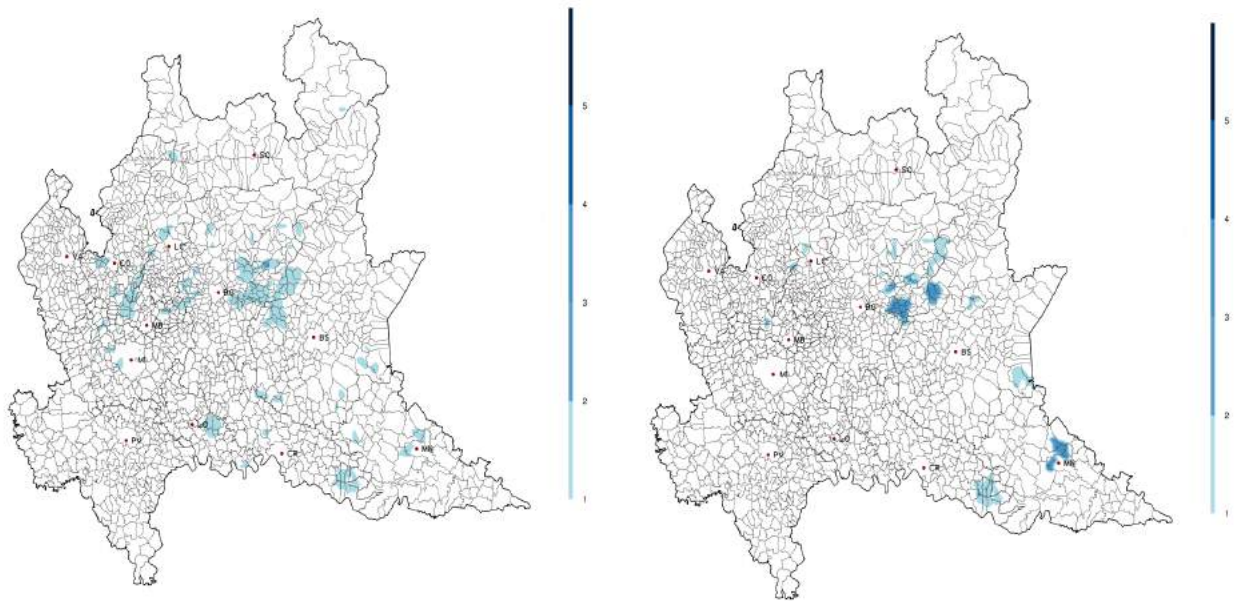
Avversità	Variabile meteorologica e valori trigger
<b>Eccesso di pioggia</b>	Accumulo precipitativo $\geq 30\text{mm}/1\text{h}$ o $\geq 40\text{mm}/3\text{h}$ Accumulo precipitativo $\geq 80\text{mm}$ in 72h Accumulo precipitativo $\geq 80\text{mm}$ in 10 giorni con superamento del 50% della media del periodo
<b>Vento forte</b>	Velocità del vento a 10m $\geq 50\text{km/h}$ (14 m/s)
<b>Colpo di sole</b>	Temperatura dell'aria a 2m $\geq 36^\circ\text{C}$
<b>Siccità</b>	Accumulo precipitativo in 30 giorni $\leq 2/3$ della norma
<b>Sbalzo termico</b>	Significativo discostamento della temperatura dell'aria a 2m rispetto alla media dei 3gg precedenti: soglia di $8^\circ\text{C}$ di differenza per le temperature minime e di $12^\circ\text{C}$ per le temperature massime.

Figura 5. Valori per il superamento soglia delle avversità meteorologiche.

#### 3.2 Eccesso di pioggia

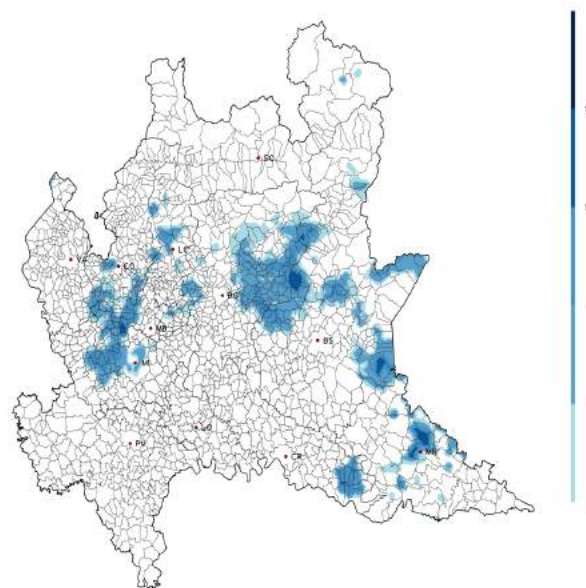
Nella seguente sottosezione sono presenti le mappe riguardanti i superamenti mensili delle soglie relative alle precipitazioni (figure 6a, 6b, 6c).





(a) Numero di giorni nei quali si è superata la soglia dei 30mm/1h o 40mm/3h di precipitazione nel mese di settembre 2019.

(b) Numero di giorni in cui si è superata la soglia degli 80mm/72h di precipitazione nel mese di settembre 2019.



(c) Numero di giorni nei quali si è superata la soglia degli 80mm/10gg di precipitazione, con accumulo settembrere della media del periodo del 50 per cento o superiore nel mese di settembre 2019.

Figura 6. Analisi del numero di giorni in cui si sono verificati eccessi di pioggia.

### 3.3 Vento forte

Nella seguente sottosezione è presente la mappa riguardante il superamento mensile della soglia relativa al vento forte (figura 7).

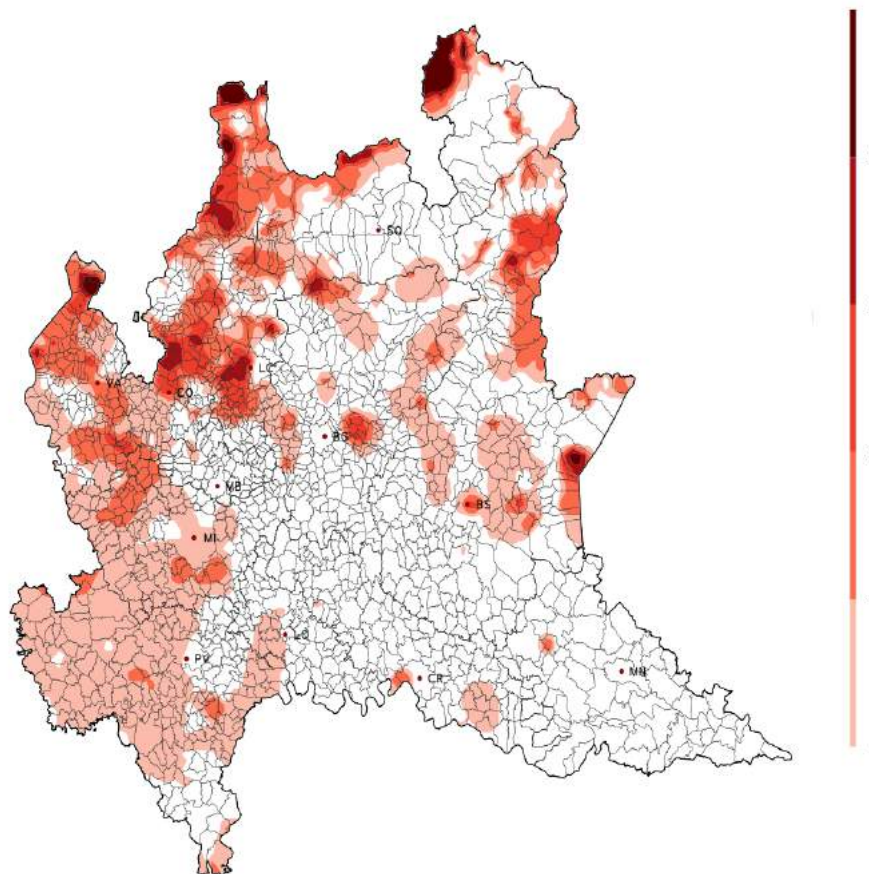


Figura 7. Numero di giorni in cui si è registrata una raffica massima giornaliera settembrere o uguale a 50km/h nel mese di settembre 2019.

### 3.4 Colpo di sole

Nella seguente sottosezione è presente la mappa riguardante il superamento della soglia relativa all'avversità 'Colpo di sole' (figura 8).



Figura 8. Numero di giorni con temperatura massima superiore a 36 gradi nel mese di settembre 2019.

### 3.5 Siccità

Nella seguente sottosezione è presente la mappa riguardante il superamento della soglia relativa alla siccità (figura 9).

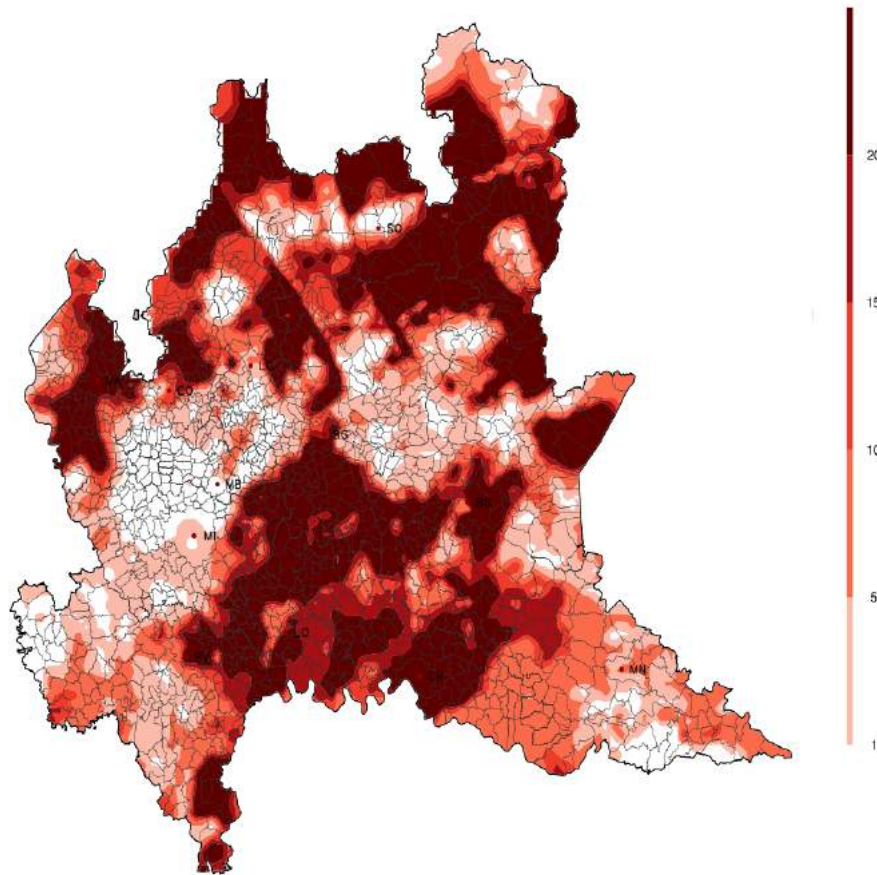


Figura 9. Numero di giorni con siccità.

### 3.6 Sbalzo termico

Nella seguente sottosezione è presente la mappa riguardante il superamento della soglia relativa allo sbalzo termico (figura 10).

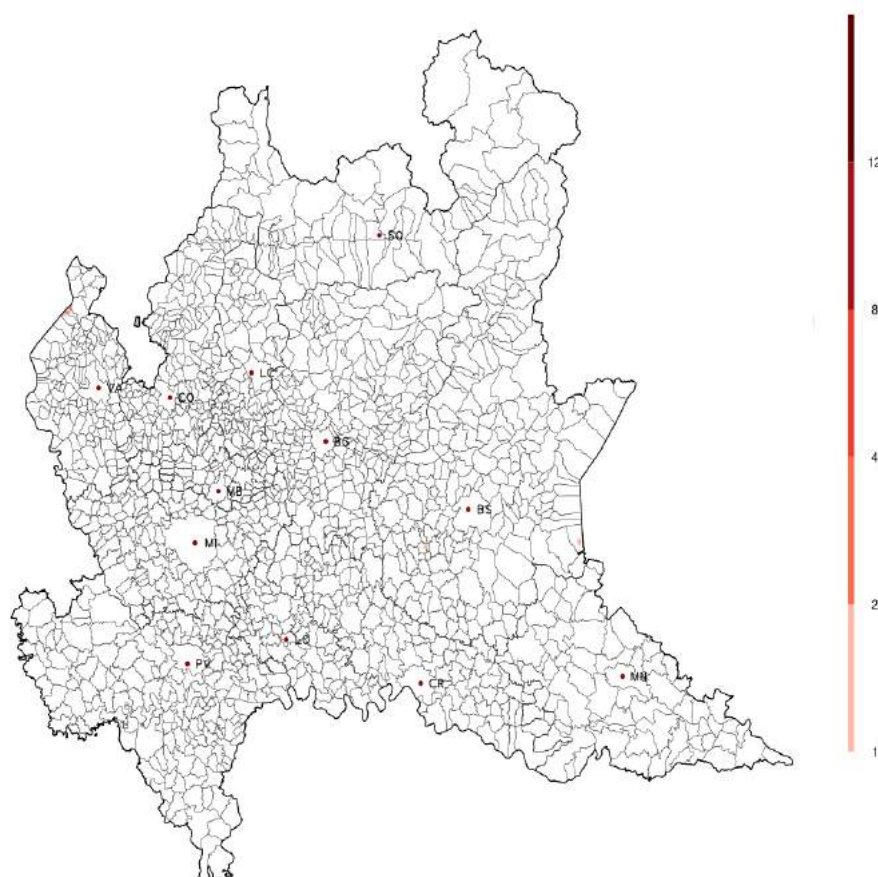


Figura 10. Numero di giorni con sbalzo termico.

## 4 Dati meteorologici

In questo capitolo si riportano le tabelle riassuntive dei parametri meteorologici e dei superamenti soglia rilevati dalle stazioni a norma WMO delle reti meteorologiche della Regione Lombardia. La raccolta dati e la successiva elaborazione degli stessi è effettuata da Radarmeteo s.r.l.

## 4.1 Provincia di Bergamo

Stazione	Tnn	Tm	Txx	Ngg CS	Ngg GB	Ngg SB	PM (mm)	EP 24h	EP 72h	Ngg EP 72h	Ngg VF
Albino ( Fiobbio)	7.1	17.9	30.2	0	0	0	131.8	59.2	62.5	0	0
Alme	10.6	19.7	30.9	0	0	0	82.7	39.6	42.9	0	1
Almenno San Bartolomeo 1	8.5	19.5	30.7	0	0	0	55	29.6	NA	NA	1
Almenno San Bartolomeo 2	10.7	19.9	30.2	0	0	0	121.8	39	49.2	0	0
Almenno San Salvatore	10.3	19.6	30.6	0	0	0	103.8	32.8	40.8	0	0
Alzano Lombardo	10.2	19.5	30.4	0	0	0	112.8	69.8	76.1	0	NA
Ambivere	9.2	18.8	29	0	0	0	80.5	32.3	49.4	0	2
AZZONE - Dezzo di Scalve	NA	NA	NA	NA	NA	NA	23.2	6.6	25.6	0	NA
BBM Km 33+550	9.6	19.5	30.6	0	0	0	NA	NA	NA	NA	NA
BBM Km 42+500	11.5	20.9	31.3	0	0	0	NA	NA	NA	NA	NA
Berbenno	8.8	17.6	28.3	0	0	0	110.9	48.5	54.6	0	0
Berbenno centro	8.7	17.6	28.3	0	0	1	NA	NA	NA	NA	0
Bergamo 1	9.6	20	31.2	0	0	0	42.3	17.3	19.6	0	NA
Bergamo 2	9.6	20.1	31.6	0	0	0	NA	NA	NA	NA	0
Bergamo (Orio al Ser)	11	19.6	30	0	0	0	NA	NA	NA	NA	NA
BERGAMO - v.Goisis	8.8	19.3	30.6	0	0	0	15.8	5.8	9.6	0	0
BERGAMO - v.Meucci	NA	NA	NA	NA	NA	NA	NA	NA	NA	NA	0
BERGAMO - v.Stezzano	8.8	20.4	32	0	0	0	32.6	9	9.2	0	0
BREMBILLA	7	18.1	29.7	0	0	0	33.4	8.4	27.2	0	0
Briolo di Ponte San Pietro	11.2	20	30.9	0	0	0	69.7	36.3	38.4	0	1
Burligo di Palazzago	9.4	17.9	28.3	0	0	0	106.4	54.1	56.4	0	0
Calvenzano	9.6	20.4	32.3	0	0	0	38.6	15.7	15.7	0	1
Caprino Bergamasco loc. Perlupario	8.1	18.1	28.5	0	0	1	92.8	53.3	56.1	0	1
CASNIGO - Campo Sportivo	7.2	18.3	30.5	0	0	0	58.2	18.2	22.6	0	NA
Castelli Calepio	NA	NA	NA	NA	NA	NA	94.8	37	61.5	0	0
Cenate Sopra	9.5	18.9	30.7	0	0	0	130.2	65	65	0	NA
Cene	8.5	18.1	27.4	0	0	0	146.8	63	71.7	0	0
CENE - Ponte	9.6	18.8	30.2	0	0	0	44.6	29	32	0	NA
CLUSONE - SP 671	5.9	17.3	30.3	0	0	0	26	19	19.4	0	0
Cornalita	7.2	17	28.1	0	0	0	141.6	65.2	76.2	0	0
COSTA VOLPINO	10.5	20.6	32.4	0	0	0	21.4	8.4	10.4	0	0
Costa Volpino	10.9	20.1	30.9	0	0	NA	97.6	35.6	61.5	0	0
Costa Volpino loc. Volpino	10.2	19.2	29.8	0	0	0	71.6	29.7	35.8	0	0
Filago	9.2	19.4	30.7	0	0	0	77.4	24.9	25.9	0	2
Fiobbio di Albino	7.2	17.9	29.6	0	0	0	129	59.2	61.5	0	0
Fontanella	9.7	20.2	31.7	0	0	0	NA	NA	NA	NA	NA
GANDELLINO - Grabiasca	5.7	15.7	27.1	0	0	1	26.6	8.2	16	0	NA
Gazzaniga	9.2	19.3	30.3	0	0	NA	145.9	62.5	NA	NA	0
Geromina di Treviglio	9.4	19.8	31	0	0	0	40.4	18.5	18.8	0	NA
Gorno	8.6	17.5	27.7	0	0	1	97.6	35.3	53.3	0	NA
Laxolo di Valbrembilla	8.4	17.6	27.7	0	0	0	46.7	9.6	22.6	0	NA
Lefte	8.2	18.4	30	0	0	0	112.2	45.7	60.2	0	0
Mapello centro	9.5	19.5	30.2	0	0	0	102.6	33.3	34.8	0	1
Mapello stadio	8.9	19.5	30.8	0	0	0	117.9	41.4	43.2	0	1
MORNICO AL SERIO - campo sportivo	8.8	19.9	32.6	0	0	0	12.6	3	3.4	0	NA
Mozzanica	11.2	21.1	32.2	0	0	0	46	26.6	26.6	0	NA
MOZZANICA - v.Donizetti	9.1	20.6	33.2	0	0	0	30.2	17.6	17.6	0	0
Mozzo	9.8	20	31.3	0	0	0	51.8	17	20.8	0	0
Mozzo fraz. Borghetto	10.6	19.4	29.8	0	0	0	68.8	33	38.6	0	0
Mozzo fraz. Pascoletto	10.9	19.9	30.8	0	0	0	70.4	33.3	39.1	0	0

Tabella 1. Legenda sigle: **Tnn** = temperatura minima estrema mensile; **Tm** = temperatura media mensile; **Txx** = temperatura massima estrema mensile; **Ngg CS** = numero giorni colpo di sole; **Ngg GB** = numero giorni gelo e brina; **Ngg SB** = numero giorni sbalzo termico; **PM (mm)** = precipitazioni mensili; **EP 24h** = massimo eccesso di pioggia giornaliero; **EP 72h** = massimo eccesso di pioggia in 3 giorni; **Ngg EP 72h** = numero giorni di pioggia in 3 giorni; **Ngg VF** = numero giorni vento forte; **NA** = dato non disponibile.

Stazione	Tnn	Tm	Txx	Ngg CS	Ngg GB	Ngg SB	PM (mm)	EP 24h	EP 72h	Ngg EP 72h	Ngg VF
Olmo al Brembo	6.4	16.6	27.7	0	0	0	99.8	50.5	62.9	0	NA
OSIO SOTTO	10.9	19.9	30.8	0	0	0	13.8	6	7.4	0	0
Paladina	10.7	20.1	31.3	0	0	0	93.5	40.9	49	0	0
Palazzago	8.4	18.5	30.1	0	0	0	98.9	40.9	43.9	0	2
Peia	9.1	17.6	27.2	0	0	0	113.1	49	67.8	0	1
PIAZZA BREMBANA - vivaio	5.8	17.2	29.1	0	0	0	69.8	28.2	30.2	0	NA
PIAZZATORRE	6.4	16.5	26.7	0	0	0	43.8	13.6	21.2	0	0
Ponte Briolo	10.6	21.2	33.1	0	0	NA	NA	NA	NA	NA	NA
Ponte San Pietro	11.4	20.3	30.8	0	0	0	86.4	32.3	34.1	0	NA
Pontida	7.9	19.5	31.9	0	0	NA	NA	NA	NA	NA	NA
Poscante di Zogno	6.8	17.5	29.1	0	0	0	84.6	38.1	43.7	0	0
Presezzo	10.3	20.3	30.7	0	0	0	97.1	35.6	37.1	0	1
RANZANICO	9.8	18.9	30.2	0	0	0	16	5.8	7	0	NA
ROTA D IMAGNA	7.8	17.6	28.6	0	0	0	73.6	19.6	31	0	NA
San Giovanni Bianco	8.3	18.6	29.8	0	0	0	86	36.8	43	0	0
SAN GIOVANNI BIANCO - Cornalita	6	17	28.5	0	0	0	36.6	14	17.4	0	0
San Pellegrino Terme	8.8	17.8	28.4	0	0	1	86.6	40.6	47.2	0	2
Sarnico	11.7	19.8	28.3	0	0	0	100.1	44.2	44.2	0	0
Seriate	11.3	20.3	30.9	0	0	0	76.8	22.8	27.3	0	0
Stezzano	11.5	20.8	32	0	0	0	40.8	16.9	19.7	0	NA
TAVERNOLA BERGAMASCA - Gallinarga	12.9	20.2	29.7	0	0	0	69.7	49.6	51	0	1
TORRE BOLDONE	9.9	19.6	30.8	0	0	0	37.2	14.2	17.8	0	NA
Treviglio	11.1	21	32.9	0	0	0	NA	NA	NA	NA	0
Vigano San Martino	9.3	19.8	32	0	0	0	127.5	56.9	64.3	0	NA
Villa di Serio	11.2	20.4	31.1	0	0	0	67.9	43.7	48.2	0	1
Villa d Oghna	8.2	17.4	26.5	0	0	0	68.5	31.2	52.8	0	NA
Villa d Oghna (via piave)	8.1	17.2	26.7	0	0	0	67.3	31.5	53.1	0	0
Volpino	10.2	18.9	30.4	0	0	0	122.9	38.8	68.8	0	0
Zorzino di Riva di Solto	10.4	18.9	27.9	0	0	0	182.4	83.1	96.3	3	3

Tabella 2. Legenda sigle: **Tnn** = temperatura minima estrema mensile; **Tm** = temperatura media mensile; **Txx** = temperatura massima estrema mensile; **Ngg CS** = numero giorni colpo di sole; **Ngg GB** = numero giorni gelo e brina; **Ngg SB** = numero giorni sbalzo termico; **PM (mm)** = precipitazioni mensili; **EP 24h** = massimo eccesso di pioggia giornaliero; **EP 72h** = massimo eccesso di pioggia in 3 giorni; **Ngg EP 72h** = numero giorni di pioggia in 3 giorni; **Ngg VF** = numero giorni vento forte; **NA** = dato non disponibile.

## 4.2 Provincia di Brescia

Stazione	Tnn	Tm	Txx	Ngg CS	Ngg GB	Ngg SB	PM (mm)	EP 24h	EP 72h	Ngg EP 72h	Ngg VF
Artogne	11.3	19.8	29.2	0	0	0	84.4	28.7	51.8	0	1
Bagnolo Mella	11.7	20.9	32.3	0	0	0	49.3	17.8	31.5	0	1
Bagolino	7	16.9	27.2	0	0	0	25.5	16.8	NA	NA	0
BAGOLINO - SP669	5	16.5	29.1	0	0	0	33.6	10	22.4	0	0
BBM Km 13+600	11.6	21.2	32	0	0	0	NA	NA	NA	NA	NA
BBM Km 21+550	11.8	21.1	32	0	0	0	NA	NA	NA	NA	NA
BBM Km 7+850	11.1	20.8	31.6	0	0	0	NA	NA	NA	NA	NA
Bedizzole loc. Villaggio Magri	10.7	19.4	27.9	0	0	NA	51.6	19	NA	NA	1
Bione	8.8	17.8	28	0	0	0	88.4	34	57.1	0	0
Botticino	NA	NA	NA	NA	NA	NA	14.4	5	7.8	0	NA
BOVEGNO - ponte Zigole	NA	NA	NA	NA	NA	NA	42.6	16.6	24.2	0	NA
Brescia	11	20.4	32	0	0	0	NA	NA	NA	NA	NA
Brescia 1	12	20.9	32	0	0	0	NA	NA	NA	NA	NA
Brescia Castello	11.5	20.8	32.1	0	0	0	64	20.8	32.4	0	3
Brescia Chiesanuova	11.8	21.6	33.1	0	0	0	63.5	21.6	34.3	0	0
Brescia Fornaci	12.3	21.8	33.4	0	0	0	76.8	22	39	0	0
BRESCIA - ITAS Pastori	7.8	21.1	34.1	0	0	1	28	10.6	15.8	0	NA
Brescia Mompiano	9.4	19.9	32.2	0	0	0	54.8	23.4	46.8	0	NA
BRESCIA - v.Ziziola	13.2	22.6	34.5	0	0	0	29.4	9.6	13.4	0	0
Burago di Muscoline	11.6	20.5	32.2	0	0	0	62.4	24	36.2	0	0
CAINO	8.2	18.4	29.3	0	0	0	23.6	11.8	15.2	0	NA
CAPO DI PONTE - v.Briscioli	6.4	18.3	30.1	0	0	0	30.2	8.6	16.6	0	1
Castegnato	9.8	20.6	31.7	0	0	0	40	19.3	19.6	0	1
Castel Mella	11.7	20.9	32.4	0	0	0	NA	NA	NA	NA	NA
Casto	8.6	17.1	27.2	0	0	1	122.4	43.6	82.4	1	1
Castrezzato	9	19.5	31.3	0	0	0	24.6	13.7	18	0	0
Cedegolo	9.2	17.9	27.6	0	0	0	NA	NA	NA	NA	NA
CHIARI	NA	NA	NA	NA	NA	NA	22.8	6.4	6.6	0	0
Collebeato (BS)	10.9	22	33.9	0	0	0	NA	NA	NA	NA	NA
Comezzano-Cizzago	8.4	20.3	32.1	0	0	0	44.8	21.6	29	0	0
Corte Franca	10.8	20.2	32.1	0	0	0	100	45	46	0	NA
CORZANO - Bargnano	7.9	20.7	33.7	0	0	0	22.2	13.6	16.4	0	0
Costa di Cazzago San Martino	10.4	20.4	32.9	0	0	0	93.1	35.3	46.8	0	0
Cunettone di Salò	11.3	19.2	30.4	0	0	NA	123.1	45	NA	NA	0
DARFO BOARIO TERME	8.5	19.8	32.4	0	0	0	18.4	7.8	13.2	0	0
Desenzano	10	20	32.1	0	0	0	130.4	49.3	81.8	1	0
Edolo	7.1	17.1	28.3	0	0	0	89.9	40.6	67.8	0	0
EDOLO - Centrale ENEL	NA	NA	NA	NA	NA	NA	NA	NA	NA	NA	0
EDOLO - Ist.Meneghini	6.9	17.6	29.2	0	0	1	25	9	16.2	0	NA
Esine 1	8.3	17.9	29.2	0	0	0	85.6	28.7	54.9	0	0
Esine 2	NA	NA	NA	NA	NA	NA	63.7	34	35.3	0	0
Esine (Esine zona ospedale)	10	19.4	29.9	0	0	0	94.2	34	65.8	0	NA
Esine (Sacca di Esine)	8.6	19.3	31.8	0	0	0	66.7	22.6	43.2	0	0
GAMBARA	8.4	20.2	31.2	0	0	0	NA	NA	NA	NA	0
Gardone Val Trompia	8.3	19.1	31.4	0	0	0	94.4	29	NA	NA	NA
Gavardo	11.1	20.1	31.6	0	0	0	66.6	32	43	0	0
Ghedi loc. Ponterosso	NA	NA	NA	NA	NA	NA	34.2	21.8	NA	NA	0
Gussago	9.9	20.6	32.6	0	0	0	69.2	24.6	41	0	0
Leno	10.3	20.4	32	0	0	0	50.6	21.3	37.1	0	0
LIMONE SUL GARDA	12.3	21.8	32.9	0	0	0	23	22.8	27.4	0	3

Tabella 3. Legenda sigle: **Tnn** = temperatura minima estrema mensile; **Tm** = temperatura media mensile; **Txx** = temperatura massima estrema mensile; **Ngg CS** = numero giorni colpo di sole; **Ngg GB** = numero giorni gelo e brina; **Ngg SB** = numero giorni sbalzo termico; **PM (mm)** = precipitazioni mensili; **EP 24h** = massimo eccesso di pioggia giornaliero; **EP 72h** = massimo eccesso di pioggia in 3 giorni; **Ngg EP 72h** = numero giorni di pioggia in 3 giorni; **Ngg VF** = numero giorni vento forte; **NA** = dato non disponibile.



Stazione	Tnn	Tm	Txx	Ngg CS	Ngg GB	Ngg SB	PM (mm)	EP 24h	EP 72h	Ngg EP 72h	Ngg VF
Lodrino	8.8	17.9	28.2	0	0	NA	95.8	41.2	NA	NA	2
LONATO DEL GARDA	12.3	20.8	31.6	0	0	0	NA	NA	NA	NA	NA
MANERBA DEL GARDA - Dusano	12.5	20.6	28.9	0	0	0	NA	NA	NA	NA	3
MANERBIO - v.Dante	9.6	21.1	33.5	0	0	0	15.4	4.6	4.8	0	NA
Mazzano	10.5	20.4	32.6	0	0	0	83.6	29.5	38.4	0	0
Montagnola	NA	NA	NA	NA	NA	NA	16.8	6.8	8.2	0	NA
Montichiari	11	20.9	32	0	0	0	NA	NA	NA	NA	0
MONTICHIARI - Boschetti	8.6	20.3	33.3	0	0	0	29.6	16	16.4	0	NA
Montichiari (Fraz. Bredazzane)	9.6	20.5	33.1	0	0	0	68.2	19.4	34.4	0	NA
Nave	8.4	19.6	32.1	0	0	0	64.3	25.9	49.5	0	0
Navezze	NA	NA	NA	NA	NA	NA	20	11.6	13.8	0	NA
Ome	10.8	20.2	31.9	0	0	0	85.8	32	48.8	0	0
Ospitaletto	NA	NA	NA	NA	NA	NA	24	8.4	12.2	0	NA
PADENGHE SUL GARDA - v.Fondrini	9.1	19.8	32	0	0	0	52.4	31.8	34	0	0
Paderno Franciacorta	10.1	20.4	32.4	0	0	0	64.8	21.6	32	0	NA
Palazzolo S/O	11.7	20.6	31.5	0	0	0	98.6	36.2	68	0	NA
Palazzolo sull Oglio	11.7	20.6	31.5	0	0	0	99.4	37	68	0	1
Pieve di Lumezzane	7.6	18.1	29.7	0	0	0	90.4	27.7	52.4	0	NA
Pozzolengo	7.5	19.8	32.6	0	0	0	84.4	41.9	70.1	0	NA
Prevalle	9.7	20.1	31.3	0	0	0	80.2	29.8	41.2	0	3
Provaglio d Iseo	11.2	20.9	32.8	0	0	0	117.6	42.4	61.4	0	NA
Provezze di Provaglio d Iseo	9.1	19.6	30.9	0	0	0	94	37.6	55	0	3
PUEGNAGO SUL GARDA	8.5	19.3	31.8	0	0	0	80.6	37.8	38	0	0
Roma	NA	NA	NA	NA	NA	NA	12	4.4	7.8	0	NA
Roncadelle	10.9	20.2	31.7	0	0	0	48.3	21.6	32	0	1
Sabbio Chiese	5.3	18.1	30.4	0	0	0	121.9	47.4	49.4	0	NA
Sale Marasino	12	20.3	30.5	0	0	0	165.4	81.3	93	3	NA
San Gervasio Bresciano	9.6	20.9	32.4	0	0	0	51.8	19	34.7	0	0
SAREZZO - v.della Fonte	8.1	19.8	33.5	0	0	0	58.2	26.8	41	0	0
SARNICO - v. Roma	11.5	20.8	31.5	0	0	0	44	31.8	32.6	0	0
Sellero (Novelle di Sellero)	9.1	17.6	27.9	0	0	1	73.2	21.6	39.2	0	2
SONCINO - v. Brescia	9.1	20.4	32.7	0	0	0	17.6	9	12.4	0	NA
TIGNALE - Oldesio	9.8	19.6	32.5	0	0	0	37.6	16.8	24.2	0	0
TOSCOLANO-MADERNO	13.1	21.1	30.8	0	0	0	42.6	13.4	18.2	0	5
Toscolano Maderno	13.2	21.4	30.5	0	0	0	NA	NA	NA	NA	4
Travagliato	10.1	21.1	33.4	0	0	0	NA	NA	NA	NA	0
Tremosine sul Garda	10.2	18.1	28.1	0	0	0	82.4	29.5	56.2	0	NA
Vallio Terme	7.3	18.1	30.3	0	0	0	68.1	21.1	33.8	0	NA
Verziano	NA	NA	NA	NA	NA	NA	19	6.8	11	0	NA
Vestone	5.4	17.8	29.7	0	0	0	77.9	28.4	39.1	0	NA
Villanuova sul Clisi loc. Fibbia	9.3	19.9	31.7	0	0	0	104.7	39.1	58.7	0	1
Villa Pedernano	11.1	20.5	31.4	0	0	0	78.6	30.2	37.6	0	0

Tabella 4. Legenda sigle: **Tnn** = temperatura minima estrema mensile; **Tm** = temperatura media mensile; **Txx** = temperatura massima estrema mensile; **Ngg CS** = numero giorni colpo di sole; **Ngg GB** = numero giorni gelo e brina; **Ngg SB** = numero giorni sbalzo termico; **PM (mm)** = precipitazioni mensili; **EP 24h** = massimo eccesso di pioggia giornaliero; **EP 72h** = massimo eccesso di pioggia in 3 giorni; **Ngg EP 72h** = numero giorni di pioggia in 3 giorni; **Ngg VF** = numero giorni vento forte; **NA** = dato non disponibile.

## 4.3 Provincia di Como

Stazione	Tnn	Tm	Txx	Ngg CS	Ngg GB	Ngg SB	PM (mm)	EP 24h	EP 72h	Ngg EP 72h	Ngg VF
Albavilla	9.9	18.7	29.1	0	0	0	99.4	49	59.9	0	0
Albese con Cassano	9.8	19.4	30.7	0	0	0	91	41.7	52.9	0	2
Albiolo	10.3	18.9	29	0	0	0	52.9	27.2	30	0	1
Alzate Brianza 1	9.2	18.8	29.1	0	0	0	91.7	38.1	55	0	NA
Alzate Brianza 2	8.4	19.4	30.6	0	0	0	121.6	54.1	76.4	0	3
Alzate Brianza 3	8.3	18.4	29.2	0	0	0	70.5	36.3	38.6	0	0
Anzano del Parco	9.1	18.9	29.7	0	0	0	84	50	57.9	0	0
Beregazzo con Figliaro	10.1	18.6	27.9	0	0	0	59.2	34.3	36.9	0	0
Bregnano	9.5	19.9	30	0	0	0	93.6	39.1	46.3	0	1
Bulgarograsso	7.3	18.4	29.8	0	0	0	81.1	53.8	57.1	0	0
Cadorago	9.7	19.4	30.3	0	0	0	66.1	30.7	39.3	0	1
CANTU - Asnago	7.7	18.9	31.2	0	0	0	46.8	21.8	22.2	0	NA
Cantù Cascina Porta 1	7.9	18.6	29.2	0	0	0	71.1	30.7	35.3	0	0
Cantù Cascina Porta 2	10.4	19.9	30.1	0	0	0	NA	NA	NA	NA	NA
Cantu (Fecchio)	NA	NA	NA	NA	NA	NA	NA	NA	NA	NA	0
Capiago Intimiano 2	10.5	19.2	29.8	0	0	0	96.6	38.8	42.8	0	0
Caraniso di Torno	10.9	19.4	29.2	0	0	0	78.5	32.3	45.5	0	2
Carimate Vedroni	7.9	19.3	31.1	0	0	0	121.5	50.5	62.2	0	NA
Caslino al Piano	9.5	19.2	30	0	0	0	81.2	42.2	46	0	1
CASLINO D ERBA - v. 4 novembre	8.2	18.4	31	0	0	0	47	17.8	24.6	0	NA
Casnate con Bernate	9.2	19.2	30.2	0	0	0	69.6	32.5	40.9	0	1
Cermentate	10.3	20.2	30	0	0	0	110.4	74.4	74.7	0	0
Cirimido	8.7	19.6	29.7	0	0	0	69.1	34.8	38.6	0	0
Como Aero Club Lago	11.8	20.6	30.8	0	0	0	134.3	65.8	85.1	2	4
Como Breccia	9.2	19.2	28.8	0	0	0	68.7	26.7	39.9	0	1
Como Camerlata	10.3	20.2	30.8	0	0	0	68.7	29	41.9	0	1
Como Depuratore	11.7	20.6	30.1	0	0	0	61.3	24.9	34.3	0	3
Como Garibaldina	10.6	19.4	28.6	0	0	0	70.5	35.8	46.5	0	3
Como Monteolimpino	9.9	19.6	30.8	0	0	0	62.7	44.7	44.7	0	0
Como Rebbio Lechler	8.6	19.1	30.2	0	0	0	64.4	27.4	35.6	0	1
Como Sagnino	10.6	19.7	29.9	0	0	0	82.9	39.9	55.4	0	4
Como Trecallo	9.4	19.3	29.8	0	0	0	50.3	29.2	38.8	0	0
Como Università	10.9	20.4	30.7	0	0	0	70.1	33	42.1	0	3
COMO - viale Geno	12.2	21.3	32.3	0	0	0	7.8	6	1.4	0	NA
COMO - Villa Gallia	11	20.6	31.6	0	0	0	27.2	18.6	25.6	0	3
Dongo	11.5	19	27.9	0	0	NA	77.3	39.4	NA	NA	0
Erba	11.3	19.9	30.3	0	0	0	NA	NA	NA	NA	2
Erba 2	11.2	20.4	30.9	0	0	0	91.4	44.5	52.9	0	NA
ERBA - v. Battisti	10.5	20.6	31.7	0	0	0	61.6	25.4	47.2	0	NA
Fino Mornasco Depuratore	8.7	18.9	29.8	0	0	0	57.7	27.9	33.2	0	1
GARZENO	8.3	18.1	28.1	0	0	0	38.4	8.4	14	0	NA
GERA LARIO - Fuentes	NA	NA	NA	NA	NA	NA	54.4	28	28.4	0	NA
Gravedona Ospedale	10.7	19.1	28	0	0	0	75	31.2	39.8	0	2
Guanzate	7.9	18.4	29.7	0	0	0	65.3	35.8	39.7	0	1
Inverigo	8.4	18.9	30.6	0	0	0	89.1	57.4	65.1	0	0
LAMBRUGO	7.7	19.8	32.8	0	0	0	28.8	12	14.4	0	NA
Lecco San Giovanni	11.3	19.8	30.2	0	0	0	95.8	32.3	50.3	0	4
Lenno	11.9	19.5	28.3	0	0	0	92.6	27.9	44.1	0	3
Lipomo	9.4	19.4	30.6	0	0	NA	52.1	29.5	NA	NA	NA
Lomazzo	9.1	19.4	30.4	0	0	0	71.8	36.3	40.4	0	0

Tabella 5. Legenda sigle: **Tnn** = temperatura minima estrema mensile; **Tm** = temperatura media mensile; **Txx** = temperatura massima estrema mensile; **Ngg CS** = numero giorni colpo di sole; **Ngg GB** = numero giorni gelo e brina; **Ngg SB** = numero giorni sbalzo termico; **PM (mm)** = precipitazioni mensili; **EP 24h** = massimo eccesso di pioggia giornaliero; **EP 72h** = massimo eccesso di pioggia in 3 giorni; **Ngg EP 72h** = numero giorni di pioggia in 3 giorni; **Ngg VF** = numero giorni vento forte; **NA** = dato non disponibile.

Stazione	Tnn	Tm	Txx	Ngg CS	Ngg GB	Ngg SB	PM (mm)	EP 24h	EP 72h	Ngg EP 72h	Ngg VF
Loveno di Menaggio	8.7	18.8	28.6	0	0	0	113.7	32.5	57.4	0	4
LURAGO MARINONE	8.4	19.9	31.3	0	0	0	11.2	6	41.2	0	1
Mariano Comense	8	19.5	31.4	0	0	0	124	80	87.4	3	0
MARIANO COMENSE - campo sportivo	9.5	20.5	31.4	0	0	0	63.6	36.6	47.8	0	3
Meda (Via Como)	8.9	19.8	30.7	0	0	0	98.2	56	64	0	NA
Merone Depuratore	8.6	19.3	30.9	0	0	0	93.7	50	59.7	0	1
Moltrasio	11.9	20.5	27.7	0	0	0	81.8	35.3	48.5	0	5
Montorfano	9.5	18.6	29.1	0	0	0	NA	NA	NA	NA	NA
Olgiate Comasco	7.5	18.2	29.6	0	0	0	92.5	61.5	65.4	0	1
OLGIATE COMASCO - v.Repubblica	6.9	19.1	30.8	0	0	0	NA	NA	NA	NA	NA
Orsenigo	9.8	19.2	29.4	0	0	0	84.8	39.2	49.8	0	NA
Ossuccio	12.1	20.2	29.4	0	0	0	NA	NA	NA	NA	0
Porlezza	9.7	19.4	29.8	0	0	0	96.7	25.9	39.7	0	0
PORLEZZA - torrente	8.9	18.9	29.8	0	0	0	66.2	23.2	31.8	0	0
Rovenna di Cernobbio	11.2	19.6	29.3	0	0	0	76	36.6	49.2	0	2
TREMEZZO	10.7	20.1	31.1	0	0	0	54.2	14	25.2	0	NA
Valbrona (Visino)	7.8	18.1	30.7	0	0	NA	100.4	50.4	NA	NA	NA
Vertemate con Minoprio	9.2	19.1	28.9	0	0	0	92.6	33	40.9	0	NA
VERTEMATE CON MINOPRIO - serre	6.6	19	31	0	0	0	48.2	24	25	0	0
Verzago	7.1	17.8	28.4	0	0	0	90.4	48.3	50.5	0	NA
Villa Guardia	8.4	19.4	30.4	0	0	0	93.8	62.7	68	0	1

Tabella 6. Legenda sigle: **Tnn** = temperatura minima estrema mensile; **Tm** = temperatura media mensile; **Txx** = temperatura massima estrema mensile; **Ngg CS** = numero giorni colpo di sole; **Ngg GB** = numero giorni gelo e brina; **Ngg SB** = numero giorni sbalzo termico; **PM (mm)** = precipitazioni mensili; **EP 24h** = massimo eccesso di pioggia giornaliero; **EP 72h** = massimo eccesso di pioggia in 3 giorni; **Ngg EP 72h** = numero giorni di pioggia in 3 giorni; **Ngg VF** = numero giorni vento forte; **NA** = dato non disponibile.

## 4.4 Provincia di Cremona

Stazione	Tnn	Tm	Txx	Ngg CS	Ngg GB	Ngg SB	PM (mm)	EP 24h	EP 72h	Ngg EP 72h	Ngg VF
CASALBUTTANO ED UNITI	7.9	20.4	34.1	0	0	0	48	25.8	25.8	0	NA
Casalmaggiore	10.4	20.7	32.9	0	0	0	114.1	80.8	97.6	3	NA
CASALMAGGIORE - campo sportivo	7.3	20.5	34	0	0	0	62.6	47	47	0	NA
Castelleone Cascina Gallotta	10.1	20.3	31.7	0	0	0	59.8	23.9	24.9	0	NA
Cingia de Botti	8.1	20.1	32	0	0	0	9.2	5	7.2	0	1
Credera Rubbiano	9.5	20.6	32.4	0	0	0	58.4	24.1	24.1	0	NA
Crema 1	9.6	20.9	32.6	0	0	0	NA	NA	NA	NA	NA
Crema 2	11.4	20.9	32.3	0	0	NA	30.4	19.3	NA	NA	0
CREMA - v.Camporelle	10.1	21.1	33.1	0	0	0	25.4	15.4	15.4	0	NA
CREMA - v.XI febbraio	9.5	21	33.6	0	0	0	NA	NA	NA	NA	0
Cremona Porto	9.4	20.6	32.6	0	0	0	NA	NA	NA	NA	2
CREMONA - Via Fatebenefratelli	9.4	21.2	33.6	0	0	0	5.4	2.2	3.2	0	0
Cremona	10.6	20.5	31.9	0	0	0	NA	NA	NA	NA	0
Frontignano di Barbariga	11.6	21.1	32.4	0	0	0	38.7	20.8	29.7	0	NA
Gussola	8.1	21.2	35.8	0	0	0	8.8	4.1	5.7	0	NA
Isola Pescaroli	8.6	20.2	32	0	0	0	50.4	20.3	38.4	0	1
Malagnino	10.1	20.6	33.6	0	0	0	NA	NA	NA	NA	NA
Offanengo	10.8	20.9	32.6	0	0	0	24.6	8.1	10.6	0	NA
Olmeneta	9.3	20.3	33.1	0	0	0	NA	NA	NA	NA	0
Passarera di Capergnanica	9.9	20.1	31.7	0	0	0	54.3	23.4	23.4	0	1
PERSICO DOSIMO	6.7	21.1	36.3	1	0	NA	20.2	9.8	9.8	0	0
Piadena	9.2	20.6	32.8	0	0	0	83.3	38.4	66.4	0	0
PIEVE SAN GIACOMO	6.2	20.4	34.2	0	0	0	17.8	4.6	9	0	0
RIVOLTA D ADDA - Ist. Spallanzani	9	21.1	34.1	0	0	0	20.8	11.2	11.2	0	0
San Giovanni in Croce	9.5	20.9	32.8	0	0	NA	4.7	2.3	NA	NA	NA
Solarolo di Pozzaglio ed Uniti	8.8	20.5	32.9	0	0	0	17.8	9.7	10	0	0
Soncino 1	10.3	20.9	33.3	0	0	0	40.6	26.2	33.8	0	NA
SONCINO - v. Brescia	9.1	20.4	32.7	0	0	0	17.6	9	12.4	0	NA
Soresina	10.2	22	35.4	0	0	0	40.6	21	21	0	NA
Soresina Cascina Mancina	10.7	20.6	32.6	0	0	0	NA	NA	NA	NA	0
Spinadesco	9.9	19.9	29.1	0	0	NA	27.5	12.7	NA	NA	NA
Spinadesco (Spinadesco)	NA	NA	NA	NA	NA	NA	41.6	12.6	NA	NA	NA
Torricella del Pizzo	10.1	20.5	32.9	0	0	0	66.6	42.9	55.3	0	0
Trigolo	8.7	20.1	32.3	0	0	0	90.7	33.8	39.8	0	0

Tabella 7. Legenda sigle: **Tnn** = temperatura minima estrema mensile; **Tm** = temperatura media mensile; **Txx** = temperatura massima estrema mensile; **Ngg CS** = numero giorni colpo di sole; **Ngg GB** = numero giorni gelo e brina; **Ngg SB** = numero giorni sbalzo termico; **PM (mm)** = precipitazioni mensili; **EP 24h** = massimo eccesso di pioggia giornaliero; **EP 72h** = massimo eccesso di pioggia in 3 giorni; **Ngg EP 72h** = numero giorni di pioggia in 3 giorni; **Ngg VF** = numero giorni vento forte; **NA** = dato non disponibile.

## 4.5 Provincia di Lecco

Stazione	Tnn	Tm	Txx	Ngg CS	Ngg GB	Ngg SB	PM (mm)	EP 24h	EP 72h	Ngg EP 72h	Ngg VF
Abbadia Lariana	11.3	19.8	29.6	0	0	1	113.9	46.7	75.9	0	3
Ballabio	7.6	16.9	28.1	0	0	0	73.7	21.8	44.9	0	NA
Barzago	9	19.1	29.6	0	0	0	94.4	53.6	65.5	0	NA
Barzio	6.2	15.9	26.8	0	0	1	109.4	38.8	66.2	0	3
Bellano	10.5	20.6	30.9	0	0	NA	NA	NA	NA	NA	NA
Bevera di Sirtori	9.9	19.1	29.6	0	0	0	81.7	38.1	49.7	0	2
Bonzeno di Bellano	9.4	18.1	27.6	0	0	0	92.5	39.9	57.2	0	1
BOSISIO PARINI - Imbarcadere	NA	NA	NA	NA	NA	NA	39.4	15.2	20	0	NA
Calco Superiore	9.8	19.1	29.6	0	0	1	76.8	41.1	46.5	0	0
CASATENOVO - tetto	NA	NA	NA	NA	NA	NA	26.6	8	10.6	0	1
Cernusco Lombardone	10	19.8	31.1	0	0	0	103.3	42.9	50.5	0	0
COLICO	10.2	19.4	29.8	0	0	0	38.8	10.6	11.2	0	1
CORTENOVA	6.2	17.9	30.2	0	0	0	85.8	48.6	50	0	NA
Cortenuova di Monticello Brianza	6.4	18.1	30.2	0	0	0	64.6	30.5	39.9	0	0
Dervio Lago	12.3	19.2	26.9	0	0	0	66.1	31	39.9	0	0
DERVIO - v.S.Cecilia	10.7	19.9	29.9	0	0	0	36	14.6	17.2	0	NA
Erve	8.7	17.9	28.7	0	0	0	81.8	40.4	46.5	0	2
Galbiate	11.1	19.1	28.8	0	0	0	86	39.6	55.8	0	4
Garlate	9.6	19.7	30.4	0	0	0	87.4	40.4	59.9	0	1
Lecco centro	10.7	20.3	30.6	0	0	0	115.7	45	70.4	0	5
Lecco Germanedo	8.7	18.8	30.1	0	0	0	81.5	30	30	0	0
Lecco San Giovanni	11.3	19.8	30.2	0	0	0	95.8	32.3	50.3	0	4
LECCO - v.Sora	11	20.1	31.5	0	0	0	30.4	15.6	NA	NA	2
Lezzano di Bellano	10.9	19.1	28.6	0	0	0	98.2	32.8	48.2	0	0
Maggio di Cremeno	7.6	15.7	26.1	0	0	0	67.7	29.2	44	0	0
MOLTENO - Cimitero	7.5	19.4	31.8	0	0	0	51.4	22.4	27	0	NA
NIBIONNO	8.7	19.1	30.9	0	0	0	46.6	20.2	26.4	0	3
Olginate 2	10.9	20.4	30.8	0	0	0	44.8	19.6	28.3	0	2
Oliveto Lario	11.3	19.3	27.8	0	0	0	102.1	37.8	65	0	1
OSNAGO	7.7	19.7	32	0	0	0	23.6	7.2	22.4	0	NA
Osnago	9.6	19.4	30.3	0	0	0	87.3	36.1	46.4	0	0
Perego loc. Galbusera Nera	10.1	19.2	29.3	0	0	0	74.1	33	45.4	0	NA
Perledo loc. Cantone	9.8	18.7	29.6	0	0	0	160.8	47.5	74.9	0	3
PERLEDO	NA	NA	NA	NA	NA	NA	63	35.2	38.6	0	NA
Rogeno (Casletto di Rogeno)	NA	NA	NA	NA	NA	NA	124.9	61.7	76.9	0	0
Rovagnate fraz. Albareda	9	18.9	29.7	0	0	0	74.4	39.6	45.9	0	0
Santa Maria Hoe loc. Sancina	8.6	19	29.8	0	0	0	65.3	39.1	43.2	0	3
Taceno	6.9	17.8	29.8	0	0	1	92	50.6	50.6	0	0
Valmadrera	10.7	19.8	30.3	0	0	0	123.6	64.3	86.9	1	4

Tabella 8. Legenda sigle: **Tnn** = temperatura minima estrema mensile; **Tm** = temperatura media mensile; **Txx** = temperatura massima estrema mensile; **Ngg CS** = numero giorni colpo di sole; **Ngg GB** = numero giorni gelo e brina; **Ngg SB** = numero giorni sbalzo termico; **PM (mm)** = precipitazioni mensili; **EP 24h** = massimo eccesso di pioggia giornaliero; **EP 72h** = massimo eccesso di pioggia in 3 giorni; **Ngg EP 72h** = numero giorni di pioggia in 3 giorni; **Ngg VF** = numero giorni vento forte; **NA** = dato non disponibile.

## 4.6 Provincia di Lodi

Stazione	Tnn	Tm	Txx	Ngg CS	Ngg GB	Ngg SB	PM (mm)	EP 24h	EP 72h	Ngg EP 72h	Ngg VF
Cadilana di Corte Palasio	10.2	20.3	31.4	0	0	0	31.9	13	13	0	0
Capergnanica	10.4	20.6	32.2	0	0	0	41.3	17.3	17.3	0	0
Casalpusterlengo	11	20.8	32	0	0	0	NA	NA	NA	NA	0
CAVENAGO D ADDA	7.4	20.1	33.1	0	0	0	47.8	15.6	15.6	0	0
Codogno	10.9	21	32.8	0	0	0	41.2	18.3	19.1	0	NA
CODOGNO - Ist. Tosi	NA	NA	NA	NA	NA	NA	26.6	9	9	0	NA
Lodi	10.7	20.5	31.6	0	0	0	41.5	23.4	23.4	0	1
Lodi (San Bernardo)	10.7	20.6	32.2	0	0	0	57	23.4	23.4	0	0
Lodi (viale Pavia)	10.3	20.8	32.3	0	0	0	44.8	15.2	16.6	0	NA
LODI - v. X Maggio	NA	NA	NA	NA	NA	NA	16.4	7.4	9.2	0	NA
Montanaso Lombardo	11.6	20.9	32.1	0	0	0	30.2	9.8	13.6	0	0
SAN COLOMBANO AL LAMBRO	10.5	21.1	33.6	0	0	0	21.2	5.4	9	0	1
SantAngelo Lodigiano	10.1	20.4	31.4	0	0	0	23.6	9.7	14.6	0	0
SANT ANGELO LODIGIANO	10.4	20.8	32.4	0	0	0	NA	NA	NA	NA	NA
Sordio	11.8	21.8	32.6	0	0	0	17	9.6	9.6	0	NA

Tabella 9. Legenda sigle: **Tnn** = temperatura minima estrema mensile; **Tm** = temperatura media mensile; **Txx** = temperatura massima estrema mensile; **Ngg CS** = numero giorni colpo di sole; **Ngg GB** = numero giorni gelo e brina; **Ngg SB** = numero giorni sbalzo termico; **PM (mm)** = precipitazioni mensili; **EP 24h** = massimo eccesso di pioggia giornaliero; **EP 72h** = massimo eccesso di pioggia in 3 giorni; **Ngg EP 72h** = numero giorni di pioggia in 3 giorni; **Ngg VF** = numero giorni vento forte; **NA** = dato non disponibile.

## 4.7 Provincia di Mantova

Stazione	Tnn	Tm	Txx	Ngg CS	Ngg GB	Ngg SB	PM (mm)	EP 24h	EP 72h	Ngg EP 72h	Ngg VF
Asola	9.7	20.9	33.6	0	0	0	82	29.5	40.7	0	0
ASOLA - v.Industria	8.2	20.1	32.3	0	0	0	55.2	19.2	25	0	NA
BIGARELLO	7.5	20.2	33.7	0	0	0	53.2	35.2	38	0	0
Bondeno- Gonzaga	8.6	20.4	32.2	0	0	0	79.8	42.4	44.6	0	0
Borgofranco sul Po	11	20.5	32.2	0	0	0	6.8	3.4	4.8	0	NA
Castel Goffredo	9.7	20.6	32.8	0	0	0	62.5	18.5	30.2	0	NA
Cerlongo	9.8	20.5	32.1	0	0	0	139.4	73.3	79.3	0	0
Curtatone	8.6	20.6	33.4	0	0	0	NA	NA	NA	NA	0
GOITO	7.4	20.4	34.7	0	0	0	52.2	29.6	30.6	0	NA
GONZAGA	7.5	20.5	34	0	0	0	13.4	4	7.2	0	0
Gonzaga	9.7	20.8	32.7	0	0	0	57.2	37.2	40.6	0	0
Gorgo di San Benedetto Po	9.3	20.4	32.3	0	0	0	43.2	26.4	27.7	0	0
Levata di Curtatone	10.4	21	33.8	0	0	0	95.4	58.9	61.4	0	0
Mantova	12	21.3	32.9	0	0	0	95.6	58.4	60.7	0	0
Mantova (Borgochiesanuova)	10.2	21.6	34.1	0	0	0	NA	NA	NA	NA	NA
Mantova (Campo Canoa)	13.7	22.9	34.8	0	0	NA	NA	NA	NA	NA	NA
MANTOVA - Lunetta2 SMR	9.3	20.9	33.1	0	0	0	NA	NA	NA	NA	0
MANTOVA - S.Agnese	9.7	20.4	33.7	0	0	0	NA	NA	NA	NA	NA
MANTOVA - Tridolino	9.9	20.5	31.9	0	0	0	2.2	2	NA	NA	0
Monzambano	8.8	20.4	33.4	0	0	0	50.9	25.7	NA	NA	NA
Motteggiana	8.4	20.5	34.3	0	0	NA	53.8	32.8	NA	NA	0
Pegognaga	9.7	20.6	33.2	0	0	NA	54.4	34.8	16	0	NA
Piubega	9.1	20.8	33.6	0	0	0	65.4	20.1	28.7	0	2
Poggio Rusco	8.5	20.1	33.6	0	0	0	52.5	29.2	30.5	0	NA
Pomponesco	7.6	19.9	32.7	0	0	0	59	24.9	30	0	0
PONTI SUL MINCIO - Monzambano	8.2	20.3	33	0	0	0	47.2	14.6	14.6	0	NA
Porto Mantovano	10.3	20.9	32.7	0	0	0	122.4	80.5	83	3	0
Rebecca di Guidizzolo	10.1	20.5	31.8	0	0	0	78.4	34	34	0	0
Rodigo (Rivalta sul Mincio)	8.9	20.5	32.7	0	0	0	72	39.2	41.8	0	0
San Giorgio di Mantova	8.6	20.1	32.1	0	0	0	150.7	96.8	100.6	3	0
San Lorenzo di Goito	8.4	20.2	33.2	0	0	0	104.3	54.1	58.2	0	0
Sermide	10.7	20.8	33.3	0	0	0	58.6	36.1	36.9	0	NA
SERMIDE - SP 91	10.5	20.7	32.2	0	0	0	29.2	20.8	25.6	0	0
Suzzara	8.4	20.1	33.1	0	0	0	73	47.7	50.5	0	0
Viadana	9.2	21.6	33.8	0	0	0	49.9	15	17.6	0	NA
Villa Poma	7.6	20.3	32.9	0	0	0	NA	NA	NA	NA	0

Tabella 10. Legenda sigle: **Tnn** = temperatura minima estrema mensile; **Tm** = temperatura media mensile; **Txx** = temperatura massima estrema mensile; **Ngg CS** = numero giorni colpo di sole; **Ngg GB** = numero giorni gelo e brina; **Ngg SB** = numero giorni sbalzo termico; **PM (mm)** = precipitazioni mensili; **EP 24h** = massimo eccesso di pioggia giornaliero; **EP 72h** = massimo eccesso di pioggia in 3 giorni; **Ngg EP 72h** = numero giorni di pioggia in 3 giorni; **Ngg VF** = numero giorni vento forte; **NA** = dato non disponibile.

## 4.8 Provincia di Milano

Stazione	Tnn	Tm	Txx	Ngg CS	Ngg GB	Ngg SB	PM (mm)	EP 24h	EP 72h	Ngg EP 72h	Ngg VF
ABBIATEGRASSO - Strada Casalina	NA	NA	NA	NA	NA	NA	NA	NA	NA	NA	1
ARCONATE - SMR	8.3	20.6	33.5	0	0	0	13	6.8	6.8	0	1
BBM Km 49+000	11.6	21	31.5	0	0	0	NA	NA	NA	NA	NA
Bernate Ticino	9.3	20.6	31.7	0	0	0	32.8	13	13	0	1
Bollate	9.9	20.2	30.9	0	0	0	69	49.8	50.1	0	1
Buccinasco Cascina Robbiolo	11.1	20.9	31.1	0	0	0	81.1	43.9	46.2	0	2
Bussero	8.9	19.9	30.8	0	0	0	NA	NA	NA	NA	0
BUSTO ARSIZIO - Accam	NA	NA	NA	NA	NA	NA	25.6	11.6	14	0	NA
Calepio di Settala	10.4	20.6	31.4	0	0	0	50.7	26.9	26.9	0	0
Canegrate	10.3	20.4	30.9	0	0	0	73.2	45.5	46.6	0	2
Carpiano (centro)	10	20.4	31.6	0	0	0	NA	NA	NA	NA	0
Castano Primo	8.2	19.8	31.4	0	0	0	58.8	14.4	18.4	0	0
Castellanza	10.6	19.9	30	0	0	0	44.6	21.1	22.4	0	1
CINISELLO BALSAMO - Parco Nord	8.1	20.2	32.6	0	0	0	22.6	12.4	12.8	0	1
Cinisello Balsamo - Parco Nord	9.7	20.4	31.6	0	0	0	72.5	42.2	42.5	0	0
Cislino	9.9	20.2	31.3	0	0	0	98.9	45.2	45.2	0	1
Corbetta	10.9	20.9	31.2	0	0	0	114.7	50	50	0	NA
Corsico 1	10.9	21	30.6	0	0	0	22.8	17.2	20.4	0	NA
CORSICO	11.2	21.2	33	0	0	0	NA	NA	NA	NA	0
Corsico Parco Sud	9.5	19.6	29.8	0	0	0	87.5	48.5	52.6	0	1
Gaggiano	9.6	20.4	30.9	0	0	0	NA	NA	NA	NA	0
Gaggiano (Centro)	NA	NA	NA	NA	NA	NA	126.8	43	46.8	0	1
Gorgonzola	11.9	21	30.7	0	0	NA	0	0	NA	NA	NA
Inveruno	9.4	20	31.2	0	0	0	50.1	23.6	23.6	0	2
LACCHIARELLA	9.7	20.9	32.5	0	0	0	NA	NA	NA	NA	0
Legnano centro	11.2	20.1	30	0	0	0	61.1	36.3	38.1	0	2
Legnano Protezione Civile	10.8	20.6	31.3	0	0	0	46.9	31.2	32.4	0	0
Locate di Triulzi	8.7	19.2	30.3	0	0	0	41.3	14.9	15.8	0	2
Magenta	9.6	20.4	31.4	0	0	0	62.2	32.8	33.1	0	1
MAGENTA - cascina Mainaga	8.9	19.8	30.2	0	0	0	6.4	3.2	3.2	0	NA
Magnago	8.1	19	29.2	0	0	NA	NA	NA	NA	NA	0
Marcallo con Casone	8.6	19.4	29.2	0	0	0	84.3	36.8	37.1	0	1
Melegnano Cascina Cappuccina	8.6	19.8	30.8	0	0	0	20.8	5.8	6.1	0	0
Milano Arbe	12.3	21.1	31.4	0	0	0	80.8	36.3	36.3	0	1
Milano Boscoincitta	9.9	19.8	30.7	0	0	0	129	53.3	59.1	0	NA
Milano Lambrate	12.3	21	31.9	0	0	0	37.4	18.5	18.8	0	NA
MILANO - Lambrate	9.6	20.8	33.2	0	0	0	37.6	17	17	0	0
Milano Linate Radiosonda	11.3	20.4	30	0	0	NA	NA	NA	NA	NA	0
Milano (Lorenteggio/Primaticcio)	NA	NA	NA	NA	NA	NA	81.6	51	NA	NA	1
Milano (Milano - Maxwell)	11.7	21	32	0	0	0	NA	NA	NA	NA	NA
Milano Porta Genova	14.2	21.6	30.7	0	0	0	47.6	37.8	51	0	1
MILANO - P.zza Zavattari	11.5	21.5	32.4	0	0	0	66	27	27	0	0
Milano San Leonardo	9.7	20.7	31.6	0	0	0	131.6	60.2	60.2	0	0
Milano San Siro	10.8	20.4	30.7	0	0	0	96	46.2	49	0	1
MILANO - v.Brera	NA	NA	NA	NA	NA	NA	65.8	28.2	30.2	0	1
MILANO - v.Feltre	9.9	19.8	31.1	0	0	0	NA	NA	NA	NA	NA
MILANO - v.Juvara	13.6	23.1	33.6	0	0	0	29.8	20.6	25.6	0	2
MILANO - v.Marche	12.2	21.4	31.7	0	0	0	NA	NA	NA	NA	1
MILANO - v.Rosellini	NA	NA	NA	NA	NA	NA	65.8	27.2	27.2	0	NA
MOTTA VISCONTI - SMR	8.8	20.7	33.2	0	0	0	NA	NA	NA	NA	1

Tabella 11. Legenda sigle: **Tnn** = temperatura minima estrema mensile; **Tm** = temperatura media mensile; **Txx** = temperatura massima estrema mensile; **Ngg CS** = numero giorni colpo di sole; **Ngg GB** = numero giorni gelo e brina; **Ngg SB** = numero giorni sbalzo termico; **PM (mm)** = precipitazioni mensili; **EP 24h** = massimo eccesso di pioggia giornaliero; **EP 72h** = massimo eccesso di pioggia in 3 giorni; **Ngg EP 72h** = numero giorni di pioggia in 3 giorni; **Ngg VF** = numero giorni vento forte; **NA** = dato non disponibile.



Stazione	Tnn	Tm	Txx	Ngg CS	Ngg GB	Ngg SB	PM (mm)	EP 24h	EP 72h	Ngg EP 72h	Ngg VF
Nerviano	11.1	20.9	31.6	0	0	0	73.5	60.2	60.7	0	2
Nosate	8.3	19.5	30.7	0	0	0	72.3	17.8	23.9	0	0
Ossona	9.6	20.5	31.8	0	0	0	85.2	33.5	33.8	0	2
Paderno Dugnano	11.1	21.2	32.6	0	0	0	NA	NA	NA	NA	1
PADERNO DUGNANO - Palazzolo Parco Borghetto	NA	NA	NA	NA	NA	NA	37.8	17.8	20.4	0	NA
Peschiera Borromeo (Bellaria)	10.8	20.4	30.7	0	0	0	43.4	20.8	20.8	0	1
Pessano con Bornago	10	20.3	31.3	0	0	0	45.1	15.5	20.4	0	0
Pieve Emanuele	9.6	19.7	30.4	0	0	0	52	19.3	22.4	0	0
Rescaldina	8.8	19.4	30.2	0	0	0	68.8	38.4	39.1	0	1
RESCALDINA	NA	NA	NA	NA	NA	NA	24.6	17.8	19.4	0	NA
Rho	11.3	20.9	31.2	0	0	0	77	41.9	43.4	0	NA
RHO - Scalo Firenze - Prato	11	20.8	31.1	0	0	0	NA	NA	NA	NA	NA
RHO - Scalo Firenze - Tetto	NA	NA	NA	NA	NA	NA	NA	NA	NA	NA	1
Robecco sul Naviglio	8.9	19.9	30.5	0	0	0	78.4	30.5	31.8	0	0
RODANO	10.1	20.6	32.2	0	0	0	18.8	13	13	0	NA
Rovagnasco di Segrate	8.1	19.4	30.8	0	0	0	59.9	21.3	21.3	0	2
Roveda di Sedriano	10.9	20.4	30.8	0	0	0	118.6	58.4	58.4	0	1
Rozzano	10.7	20.6	31.2	0	0	0	NA	NA	NA	NA	1
San Donato Milanese 1	10.8	20.4	31.3	0	0	0	34.8	11.7	12.5	0	2
San Giuliano Milanese	11.8	21.1	31	0	0	0	21.6	14.1	15	0	NA
Senago	9	20	31.2	0	0	0	112.8	76.7	77.7	0	NA
Settimo Milanese	9.8	20.6	30.7	0	0	0	101.8	46.7	46.7	0	0
Trenzanesio	9.7	20.4	31.5	0	0	0	NA	NA	NA	NA	NA
Vignate	10.4	20.1	29.6	0	0	NA	25.9	9.1	13.9	0	0
Vimodrone	11	20.5	30.8	0	0	NA	71.5	30.5	NA	NA	2

Tabella 12. Legenda sigle: **Tnn** = temperatura minima estrema mensile; **Tm** = temperatura media mensile; **Txx** = temperatura massima estrema mensile; **Ngg CS** = numero giorni colpo di sole; **Ngg GB** = numero giorni gelo e brina; **Ngg SB** = numero giorni sbalzo termico; **PM (mm)** = precipitazioni mensili; **EP 24h** = massimo eccesso di pioggia giornaliero; **EP 72h** = massimo eccesso di pioggia in 3 giorni; **Ngg EP 72h** = numero giorni di pioggia in 3 giorni; **Ngg VF** = numero giorni vento forte; **NA** = dato non disponibile.

## 4.9 Provincia di Monza-Brianza

Stazione	Tnn	Tm	Txx	Ngg CS	Ngg GB	Ngg SB	PM (mm)	EP 24h	EP 72h	Ngg EP 72h	Ngg VF
Arcore	8.8	19.9	31	0	0	0	69.4	41.2	48.4	0	0
Arosio	9.2	19.4	30.5	0	0	0	107.2	59.2	69.2	0	0
Bovisio Masciago	10.5	20.4	30.9	0	0	0	81	56.4	62.4	0	0
Carimate	8.7	19.2	31.1	0	0	0	114.6	61	61.6	0	0
Carnate	8.9	19.1	30.8	0	0	0	102.8	58.2	68	0	NA
Ceriano Laghetto	7.7	19.1	30.4	0	0	0	NA	NA	NA	NA	0
Cesate	10.3	20.1	30.9	0	0	0	105.9	77.7	78	0	NA
Giussano	8.9	19.7	31.2	0	0	0	NA	NA	NA	NA	NA
Lentate sul Seveso (Copreno)	9.4	19.8	30.5	0	0	0	NA	NA	NA	NA	NA
Lesmo	7.7	18.9	30.4	0	0	0	57.3	18.5	23.8	0	0
LESMO - Peregallo	NA	NA	NA	NA	NA	NA	13	5.4	6.6	0	NA
Meda (Via Como)	8.9	19.8	30.7	0	0	0	98.2	56	64	0	NA
MISINTO	8.3	20	32.5	0	0	0	38.8	22	22.2	0	NA
Monza	10.8	20.4	31.3	0	0	0	58.2	31.2	34	0	0
Monza 2	8.3	19.2	30.3	0	0	0	14	6.1	8.4	0	NA
Monza (Monza Parco)	10.2	20.1	31.2	0	0	0	56	28	30.8	0	NA
Monza (Via Della Robbia)	12.1	21.6	32.1	0	0	0	18.7	12.7	NA	NA	1
MONZA - v.Monte Generoso	NA	NA	NA	NA	NA	NA	15.4	9.2	10.6	0	NA
Nova Milanese	11.1	20.6	31.2	0	0	0	50.9	37.3	39.1	0	0
Seregno	10.8	20.6	31.3	0	0	0	77.8	49	53	0	1
Seregno ovest	9.5	20	30.8	0	0	0	NA	NA	NA	NA	NA
Trezzano Rosa	11.8	21	32.3	0	0	0	61.9	21.8	27.7	0	0
Triuggio	7.4	19.2	31.7	0	0	0	66.3	29.7	35.5	0	0
Villasanta	7.4	18.9	30.1	0	0	0	47.2	29.7	32.4	0	0

Tabella 13. Legenda sigle: **Tnn** = temperatura minima estrema mensile; **Tm** = temperatura media mensile; **Txx** = temperatura massima estrema mensile; **Ngg CS** = numero giorni colpo di sole; **Ngg GB** = numero giorni gelo e brina; **Ngg SB** = numero giorni sbalzo termico; **PM (mm)** = precipitazioni mensili; **EP 24h** = massimo eccesso di pioggia giornaliero; **EP 72h** = massimo eccesso di pioggia in 3 giorni; **Ngg EP 72h** = numero giorni di pioggia in 3 giorni; **Ngg VF** = numero giorni vento forte; **NA** = dato non disponibile.

## 4.10 Provincia di Pavia

Stazione	Tnn	Tm	Txx	Ngg CS	Ngg GB	Ngg SB	PM (mm)	EP 24h	EP 72h	Ngg EP 72h	Ngg VF
Broni	10.3	20.2	31.4	0	0	0	NA	NA	NA	NA	2
BRONI	8	19.8	32.5	0	0	0	11.8	5.8	6.4	0	0
Cambiò di Gambarana	9.8	20.4	31.1	0	0	0	33.5	16	17.3	0	1
CANEVINO	10.3	20.1	31.7	0	0	0	17.8	6.4	11.6	0	NA
Canneto Pavese	10.8	19.9	30.2	0	0	0	NA	NA	NA	NA	1
Carpiano1	10	19.9	30.5	0	0	0	17	5.3	6.8	0	1
Casarile	10.6	20.4	31.2	0	0	0	37.8	12.4	20.3	0	0
Casorate Primo	9.7	19.2	29.9	0	0	0	NA	NA	NA	NA	1
Cassolnovo	9.7	20.8	31.4	0	0	0	25.2	7	14	0	0
CASTELLO D AGOGNA	8.5	20.8	32.8	0	0	0	NA	NA	NA	NA	1
Cava Manara	10.3	20.6	32.4	0	0	0	27.8	15.7	21.6	0	1
Cervesina	9.4	20.3	31.2	0	0	0	NA	NA	NA	NA	1
Corteolona	10.3	20.8	32.2	0	0	0	30.9	12.4	17.3	0	NA
Dorno 1	11	20.1	30	0	0	0	32	14.8	18	0	2
Dorno 2	10.9	20.4	30.4	0	0	0	23.6	6.2	11.4	0	2
Dorno Via Canevari	10.9	20.2	30.4	0	0	0	38.4	14.8	21.2	0	1
Filighera	10.5	20.5	31.2	0	0	0	17.4	8.1	9.2	0	0
FORTUNAGO	8.9	19	31.6	0	0	0	21.2	14.2	16	0	0
Gualdrasco di Bornasco	9.8	19.7	30.4	0	0	0	15.2	6.1	8.7	0	0
LANDRIANO - Cascina Marianna	8.4	20.9	33.2	0	0	0	10.4	3.8	5.8	0	0
Lodi (viale Pavia)	10.3	20.8	32.3	0	0	0	44.8	15.2	16.6	0	NA
LOMELLO - Cantona	8.7	20.2	33.8	0	0	0	9.8	5	6.2	0	NA
Maghero	9.5	19.6	30.5	0	0	0	16.1	6.1	9.7	0	0
Mezzana Bigli	9.4	20.4	31.8	0	0	0	37.5	15	15	0	NA
Mortara	10.1	20.5	30.8	0	0	0	27.9	8.6	12.7	0	NA
Ottobiano	10.1	20.1	31.8	0	0	0	55.5	28.4	28.4	0	0
Parasacco di Zerbolò	9.9	20.2	31.6	0	0	0	20.6	9.4	10.7	0	1
Pavia Cascina Pelizza	10.1	20.3	31.1	0	0	0	16.7	7.4	10.5	0	1
Pavia di Udine	9.3	20.2	34.9	0	0	NA	NA	NA	NA	NA	NA
Pavia di Udine (Lauzacco)	8.2	19.9	34.7	0	0	NA	100.2	63.4	NA	NA	0
PAVIA - SS 35	10.8	20.6	31.6	0	0	0	15	6.6	6.6	0	0
PAVIA - v. Folperti	9.2	20.4	32	0	0	0	11.6	3	5.6	0	NA
Redavalle	9.7	21	32.4	0	0	0	28.6	13	14.3	0	NA
Retorbido	11.3	20.1	31.6	0	0	0	52.8	18.9	32.7	0	0
Robbio	9.6	20.5	31.6	0	0	0	NA	NA	NA	NA	0
SANTA MARGHERITA DI STAFFORA - Casanova	6.5	17.4	28	0	0	0	52.6	20.8	21.4	0	0
Santa Maria della Versa loc. Torchio	11.6	19.4	30.1	0	0	0	35.6	14	25.2	0	1
Sant Eusebio di Fortunago	7.3	18.3	29.6	0	0	0	33.6	18.1	20.9	0	1
Spessa Po	8.4	20.5	32.7	0	0	0	NA	NA	NA	NA	0
Stefanago	11.4	20.1	30.3	0	0	0	NA	NA	NA	NA	0
Tromello	9.4	19.9	31.9	0	0	0	36.4	12.9	15.7	0	0
Varzi	8.2	18.2	28.5	0	0	0	42.2	20.3	20.6	0	0
VARZI - Nivione	8	19.3	30.7	0	0	0	31.2	18.4	18.8	0	0
Vidigulfo	9.7	19.8	30.5	0	0	0	40.5	12.7	21.9	0	NA
Vigevano	10.3	20.9	31.8	0	0	0	NA	NA	NA	NA	1
VIGEVANO - SS494	9.8	20.2	31.4	0	0	0	28.2	14.4	15	0	NA
Voghera Ponte Rosso	9.9	20.4	31.7	0	0	0	NA	NA	NA	NA	1
VOGHERA - v. Cambiaso	9.7	20.5	32.3	0	0	0	36.2	22.8	26.2	0	NA
Zeccone	10.6	20.4	30.4	0	0	0	20.8	5.6	10.6	0	2
Zinasco	9.7	20.6	31.9	0	0	0	46.2	25.6	30.2	0	3

Tabella 14. Legenda sigle: **Tnn** = temperatura minima estrema mensile; **Tm** = temperatura media mensile; **Txx** = temperatura massima estrema mensile; **Ngg CS** = numero giorni colpo di sole; **Ngg GB** = numero giorni gelo e brina; **Ngg SB** = numero giorni sbalzo termico; **PM (mm)** = precipitazioni mensili; **EP 24h** = massimo eccesso di pioggia giornaliero; **EP 72h** = massimo eccesso di pioggia in 3 giorni; **Ngg EP 72h** = numero giorni di pioggia in 3 giorni; **Ngg VF** = numero giorni vento forte; **NA** = dato non disponibile.

Stazione	Tnn	Tm	Txx	Ngg CS	Ngg GB	Ngg SB	PM (mm)	EP 24h	EP 72h	Ngg EP 72h	Ngg VF
Zinasco Vecchio	9.7	20.6	31.9	0	0	0	NA	NA	NA	NA	1

Tabella 15. Legenda sigle: **Tnn** = temperatura minima estrema mensile; **Tm** = temperatura media mensile; **Txx** = temperatura massima estrema mensile; **Ngg CS** = numero giorni colpo di sole; **Ngg GB** = numero giorni gelo e brina; **Ngg SB** = numero giorni sbalzo termico; **PM (mm)** = precipitazioni mensili; **EP 24h** = massimo eccesso di pioggia giornaliero; **EP 72h** = massimo eccesso di pioggia in 3 giorni; **Ngg EP 72h** = numero giorni di pioggia in 3 giorni; **Ngg VF** = numero giorni vento forte; **NA** = dato non disponibile.

## 4.11 Provincia di Sondrio

Stazione	Tnn	Tm	Txx	Ngg CS	Ngg GB	Ngg SB	PM (mm)	EP 24h	EP 72h	Ngg EP 72h	Ngg VF
Albosaggia (giugni)	6.9	16.9	25.3	0	0	0	NA	NA	NA	NA	NA
Ardenno	8.6	18.5	27.8	0	0	0	71.3	32.8	43.4	0	0
BEMA	7	15.8	24.9	0	0	NA	28.8	9.2	15.6	0	1
Caiolo 1	6.8	17.5	27.1	0	0	0	59.7	32	43.1	0	NA
Caiolo 2	6.6	17.6	27.4	0	0	0	61.5	31.9	43.3	0	NA
CAIOLO	6.2	18	29.3	0	0	0	15.4	6.4	9.2	0	0
Castionetto di Chiuro	7.7	17.6	27	0	0	0	NA	NA	NA	NA	0
Chiavenna	10.6	19.4	29.8	0	0	1	58.5	26.7	28.5	0	1
Civo	7.3	16.8	25	0	0	0	103	33.5	41.6	0	0
Dubino	11.1	19.5	30.3	0	0	0	95.6	52.7	53.2	0	2
Faedo Valtellino	8	18.3	26.9	0	0	0	41	16.2	20.2	0	NA
Forcola loc. Piani	7.9	18.5	28.3	0	0	0	67.3	33.5	46.7	0	0
Montagna in Valtellina	8.4	18.3	27.1	0	0	0	63.3	32.5	44.4	0	NA
Montagna in Valtellina (F.ne al Piano)	8.6	19.6	29.4	0	0	0	74.1	38.2	52.9	0	0
Morbegno	8.2	18.5	28.9	0	0	0	NA	NA	NA	NA	NA
MORBEGNO - eliporto	10	19.2	29.4	0	0	0	NA	NA	NA	NA	1
Novate Mezzola	10.7	19.3	29	0	0	0	58.9	32.8	35.3	0	0
Piateda (Busteggia)	7.6	18.8	28.8	0	0	0	76.2	37	52.8	0	0
Samolaco	8.3	18.4	28	0	0	NA	NA	NA	NA	NA	NA
SAMOLACO - v.Vignola	7.7	19.4	31.4	0	0	0	25.2	9.6	28.8	0	2
Sondrio 2	8.1	18.4	27.5	0	0	1	62	31.8	45.7	0	0
Sondrio 3	8.1	18.5	27.7	0	0	0	63.4	31.3	45.3	0	0
SONDRIO - Fond.Fojanini	8.5	19.2	28.9	0	0	0	10.8	6.8	8.6	0	0
Talamona	8.9	18.8	28.4	0	0	1	73.9	27.7	38.3	0	0
TEGLIO - S. Giacomo	6.1	17.9	28.7	0	0	0	17	6.8	7.4	0	NA
Tirano 2	7.3	17.3	27.2	0	0	0	NA	NA	NA	NA	0
TIRANO - eliporto	7	18.4	29.3	0	0	0	5.2	3	3.2	0	0
Tresenda di Toglio	6.8	17.2	27.4	0	0	0	76.9	29.7	46	0	0
Villa di Tirano	7.4	18.4	28.4	0	0	0	60	33	47.7	0	0

Tabella 16. Legenda sigle: **Tnn** = temperatura minima estrema mensile; **Tm** = temperatura media mensile; **Txx** = temperatura massima estrema mensile; **Ngg CS** = numero giorni colpo di sole; **Ngg GB** = numero giorni gelo e brina; **Ngg SB** = numero giorni sbalzo termico; **PM (mm)** = precipitazioni mensili; **EP 24h** = massimo eccesso di pioggia giornaliero; **EP 72h** = massimo eccesso di pioggia in 3 giorni; **Ngg EP 72h** = numero giorni di pioggia in 3 giorni; **Ngg VF** = numero giorni vento forte; **NA** = dato non disponibile.

## 4.12 Provincia di Varese

Stazione	Tnn	Tm	Txx	Ngg CS	Ngg GB	Ngg SB	PM (mm)	EP 24h	EP 72h	Ngg EP 72h	Ngg VF
ANGERA - v.le Repubblica	NA	NA	NA	NA	NA	NA	42.6	22.6	27.8	0	NA
ARCISATE	7.3	18.2	29.4	0	0	0	25.2	8.8	13.2	0	NA
Besnate	7.3	18.7	30.1	0	0	0	57.4	23.6	26.6	0	2
Besozzo	7.2	19	31.4	0	0	0	45	24.1	34.8	0	1
Brescia	9.2	18.9	28.2	0	0	0	49.2	20.1	31.3	0	1
BUSTO ARSIZIO - v.Rossini	7.5	19.9	31.9	0	0	0	21.6	10.4	13	0	NA
Cantello	9.6	18.9	28.2	0	0	0	53.4	18.3	23.7	0	2
Carnago Milanello	8.5	19.8	30.8	0	0	0	NA	NA	NA	NA	NA
Casciago	9.8	NA	NA	NA	0	0	11.4	4.8	NA	NA	NA
Castronno	10.7	18.9	29.4	0	0	0	34.5	24.9	25.5	0	0
CASTRONNO	7.9	19.3	31.7	0	0	0	68.4	35.6	36.4	0	1
Cavaria con Premezzo (VA)	9.5	19.9	30.8	0	0	0	NA	NA	NA	NA	2
CAVARIA CON PREMEZZO - v. Cantalupa	8.3	19.6	30.9	0	0	0	31.4	16.4	20.4	0	NA
Cerro di Laveno Mombello	12.5	20.1	29.4	0	0	0	NA	NA	NA	NA	4
Cimbro di Vergiate	7.9	18.5	29.1	0	0	0	34.9	14	16	0	NA
Crosio della Valle	7.8	19	30.2	0	0	0	NA	NA	NA	NA	0
Cuasso al Monte	9.4	17.6	28.3	0	0	0	51	23.6	32.4	0	0
Cugliate Fabiasco	6.4	17.3	27.9	0	0	0	NA	NA	NA	NA	1
CUVEGLIO	9.3	19.3	30.1	0	0	0	29	8.4	15.8	0	NA
FERNO	7.8	19.4	31.1	0	0	0	NA	NA	NA	NA	0
Gallarate	8.8	19.5	30.8	0	0	0	31	21.8	24.4	0	NA
Gallarate Cajello	8.3	19.3	30.8	0	0	0	51.8	26.9	32.7	0	NA
Gemonio	11.7	19.4	28.9	0	0	0	37.9	16.5	23.2	0	2
Induno Olona	9.2	18.8	29.1	0	0	0	42.1	14.7	22.3	0	0
Inverio Inferiore	7.6	18.1	28.3	0	0	0	68.1	23.4	27.2	0	0
Jerago con Orago	9.1	19.3	30	0	0	0	57.3	26.2	33.4	0	NA
LAVENA PONTE TRESA - via della Boschiva	8.2	19.2	31.2	0	0	0	27	7.6	13	0	NA
Laveno Mombello	11	19.1	27.4	0	0	NA	57.9	20	NA	NA	NA
LAVENO-MOMBELLO - p.zza Matteotti	9.7	19.4	29.4	0	0	0	NA	NA	NA	NA	0
LUINO - v. Piero Chiara	11.3	19.1	27.7	0	0	0	14	5.4	11.4	0	3
Luvinate	9.2	18.8	28.8	0	0	0	42.3	13.7	23.6	0	NA
Malnate	8.4	18.9	29.6	0	0	0	49.7	29	35.1	0	1
Malnate (loc. San Salvatore)	8.4	18.8	29.6	0	0	0	66.4	31.2	37.3	0	1
Malpensa	7	19.8	30	0	0	NA	NA	NA	NA	NA	2
MILANO - MALPENSA	7	19.4	30	0	0	0	NA	NA	NA	NA	NA
Mozzate	8.8	19.5	29.6	0	0	0	106.7	52.1	56.6	0	3
Nizzolina di Marnate	8.2	19.1	29.9	0	0	0	68.1	39.6	40.9	0	2
PORTO CERESIO - campo sportivo	6.3	18.4	30.2	0	0	0	27	8.6	14.2	0	0
Rasa di Varese	8.4	17.7	27.9	0	0	0	45.2	16.5	24.6	0	3
Rovate di Carnago	7.1	18.4	29.4	0	0	0	56.8	22.1	22.9	0	3
Sangiano	9.2	18.9	29.6	0	0	0	52.2	15.8	30.3	0	2
San Macario di Samarate	8.7	19.4	30.8	0	0	0	52.4	23.6	24.1	0	0
San Salvatore di Malnate	8.6	18.8	29.4	0	0	0	59.7	26.2	32.3	0	NA
Saronno	8	19.3	30.6	0	0	0	86.3	44.1	45.9	0	NA
SARONNO - v.Santuario	9	20.1	31.4	0	0	0	55.8	19.4	23.4	0	1
SOMMA LOMBARDO	7.9	18.9	30.1	0	0	0	10.4	3.6	7.6	0	0
Somma Lombardo loc. Muraccio	10.3	19.8	29.8	0	0	0	NA	NA	NA	NA	1
Tradate	8.6	19.3	31.1	0	0	0	NA	NA	NA	NA	NA
Uboldo	9.7	19.9	30.6	0	0	0	52.3	49.3	49.9	0	2
Valmorea	8.6	18.4	29.2	0	0	0	63.6	36.6	40	0	1

Tabella 17. Legenda sigle: **Tnn** = temperatura minima estrema mensile; **Tm** = temperatura media mensile; **Txx** = temperatura massima estrema mensile; **Ngg CS** = numero giorni colpo di sole; **Ngg GB** = numero giorni gelo e brina; **Ngg SB** = numero giorni sbalzo termico; **PM (mm)** = precipitazioni mensili; **EP 24h** = massimo eccesso di pioggia giornaliero; **EP 72h** = massimo eccesso di pioggia in 3 giorni; **Ngg EP 72h** = numero giorni di pioggia in 3 giorni; **Ngg VF** = numero giorni vento forte; **NA** = dato non disponibile.

Stazione	Tnn	Tm	Txx	Ngg CS	Ngg GB	Ngg SB	PM (mm)	EP 24h	EP 72h	Ngg EP 72h	Ngg VF
VARANO BORGHI	5.5	18.4	31.2	0	0	0	23.8	8	10	0	0
Varese Ligure	7.7	18.8	30.3	0	0	0	59.4	30.3	NA	NA	0
Varese Ospedale di Circolo	11.6	19.4	28.7	0	0	0	48.2	17.8	23.1	0	2
VARESE - v.Appiani	10.3	19.4	29.9	0	0	0	7.2	3	2	0	NA
Vedano Olona	8	18.8	29.9	0	0	0	65.7	26.9	31.2	0	2
Venegono Inferiore	7.6	18.5	29.4	0	0	0	61.6	23.9	26.5	0	0
Veniano	10	20.1	30.3	0	0	0	81	40.6	44.9	0	1

Tabella 18. Legenda sigle: **Tnn** = temperatura minima estrema mensile; **Tm** = temperatura media mensile; **Txx** = temperatura massima estrema mensile; **Ngg CS** = numero giorni colpo di sole; **Ngg GB** = numero giorni gelo e brina; **Ngg SB** = numero giorni sbalzo termico; **PM (mm)** = precipitazioni mensili; **EP 24h** = massimo eccesso di pioggia giornaliero; **EP 72h** = massimo eccesso di pioggia in 3 giorni; **Ngg EP 72h** = numero giorni di pioggia in 3 giorni; **Ngg VF** = numero giorni vento forte; **NA** = dato non disponibile.