



SINTESI METEOROLOGICA MENSILE A FINI ASSICURATIVI

REGIONE LOMBARDIA LUGLIO 2019

Indice

1	Andamento meteorologico mensile	2
2	Mappe commentate dei principali parametri meteorologici	3
2.1	Temperature	3
2.2	Precipitazioni	5
3	Mappe commentate di superamento soglia	6
3.1	Introduzione	6
3.2	Eccesso di pioggia	6
3.3	Vento forte	8
3.4	Colpo di sole	9
3.5	Siccità	10
3.6	Sbalzo termico	11
4	Dati meteorologici	11
4.1	Provincia di Bergamo	12
4.2	Provincia di Brescia	14
4.3	Provincia di Como	16
4.4	Provincia di Cremona	18
4.5	Provincia di Lecco	19
4.6	Provincia di Lodi	20
4.7	Provincia di Mantova	21
4.8	Provincia di Milano	22
4.9	Provincia di Monza-Brianza	24
4.10	Provincia di Pavia	25
4.11	Provincia di Sondrio	26
4.12	Provincia di Varese	27

Premessa

Questo documento viene realizzato come attività di servizio rivolta ai propri clienti.

Il servizio ha lo scopo di fornire una descrizione meteorologica, con riferimenti climatologici, orientata alla gestione del rischio in agricoltura, rivolta alle Aziende agricole, alle Compagnie assicurative, ai Consorzi di difesa. Pur fornendo anche una visione d'insieme del periodo, il contenuto è quindi focalizzato sulle avversità atmosferiche occorse.

Il documento ha carattere divulgativo; esso desidera rappresentare con chiarezza e sintesi lo stato del tempo nel periodo e nei luoghi definiti, fornendo un'informazione accessibile anche ad un pubblico diffuso e non specialistico.

Le elaborazioni contenute riguardano di norma un'area regionale ed il periodo di un mese; l'area di maggior interesse è quella a vocazione agricola ma viene comunque fornito un quadro generale delle condizioni meteo-climatiche occorse su tutto il territorio oggetto dell'analisi.

1 Andamento meteorologico mensile

Il mese di luglio 2019 è risultato – a livello globale – il più caldo da quando vengono effettuate le registrazioni delle temperature, attorno al 1880. L'anomalia complessiva è risultata pari a $+0,95^{\circ}\text{C}$ oltre la media, lo stesso identico valore registrato durante il mese precedente. In Europa, come si può vedere dalla mappa in Figura 1, si sono distinte due condizioni ben delineate e contrapposte: da una parte, tra le Repubbliche Baltiche, la Finlandia, la Polonia, la Bielorussia e una parte dell'Ucraina, ha fatto relativamente freddo a causa dell'insistenza di una profonda depressione, che soprattutto nella seconda parte del mese ha portato una copertura nuvolosa insistente e numerosi temporali anche di forte intensità, accompagnati in alcuni casi da grandinate particolarmente abbondanti se non addirittura da tornado.

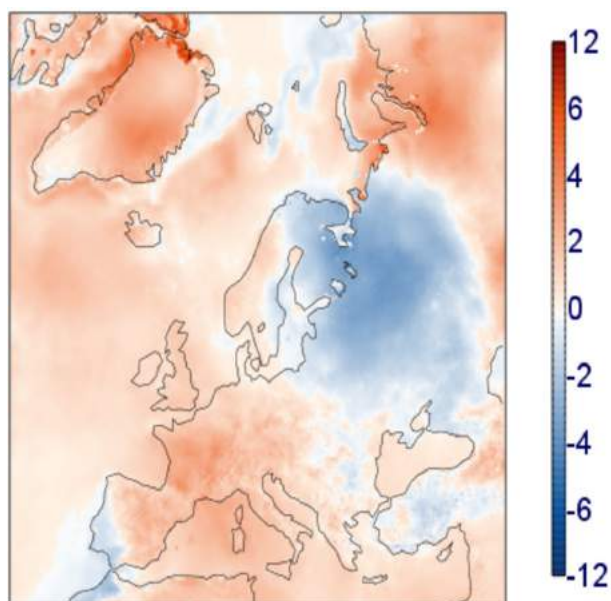


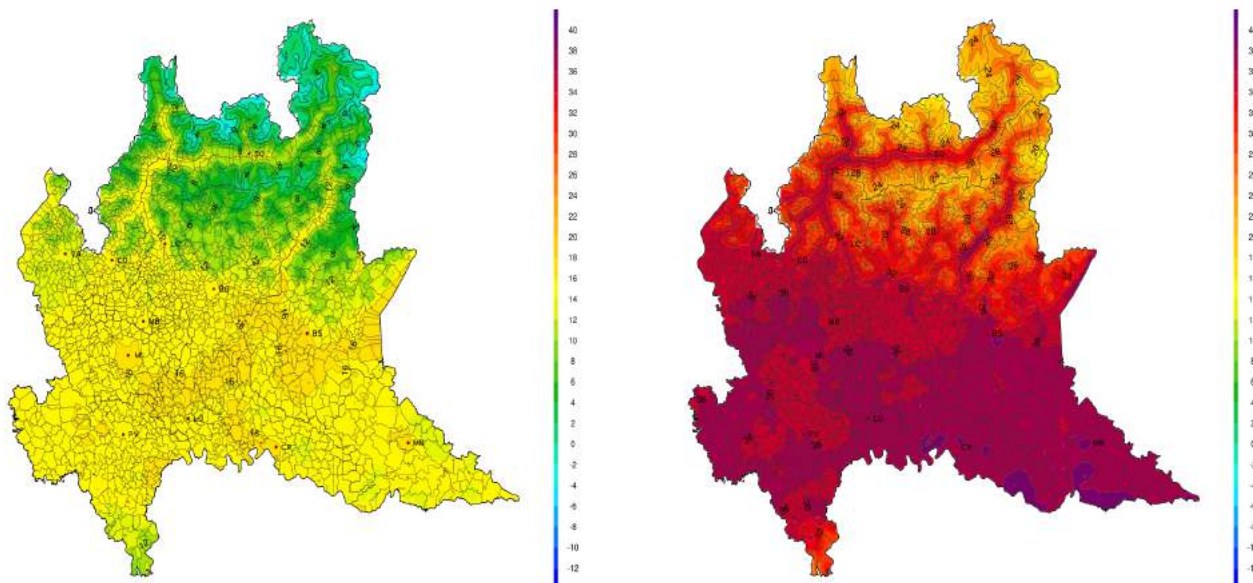
Figura 1. Le anomalie di temperatura registrate sul territorio europeo nel corso del mese di luglio 2019 (Fonte: ECMWF)

Dall'altra parte, invece, tutto il resto del Continente, dove l'aria calda in arrivo con le frequenti risalite dell'anticiclone africano ha portato un caldo particolarmente intenso soprattutto tra Spagna, Francia, Inghilterra ed Europa centrale in genere. Tutte queste regioni, dopo appena quattro settimane dall'aver registrato record storici di caldo, si sono di nuovo trovate di fronte ad una ondata di calore estrema, che per 2-3 giorni ha portato valori diffusamente al di sopra dei $+38/+40^{\circ}\text{C}$, con punte che in Francia hanno toccato i $+46^{\circ}\text{C}$, in Germania i $+43^{\circ}\text{C}$, oltre i $+40^{\circ}\text{C}$ anche in Olanda e Belgio, fino a $+38^{\circ}\text{C}$ abbondanti in Inghilterra. Tale evento meteorologico ha segnato l'estate 2019 portandola indiscutibilmente ad essere ricordata tra le più calde dopo quella del 2003 nonostante manchino ancora i dati del mese di agosto. L'Italia, specialmente nel settore settentrionale, è tra le regioni che più hanno subito gli effetti di questa e di altre ondate di caldo che si sono succedute durante il periodo preso in considerazione, misurando anomalie attorno a $+2/+3^{\circ}\text{C}$ circa; qualcosa in meno solo sul basso versante adriatico e su quello ionico. Per quanto riguarda la Lombardia in particolare, il periodo più caldo è risultato quello tra il 22 e il 25 luglio, con massime che hanno diffusamente superato i $+35/+36^{\circ}\text{C}$, per toccare punte oltre i $+38^{\circ}\text{C}$ tra sud Varesotto, Milanese, bassa in genere e pianura bresciana. Anche nel resto del mese, comunque, sono state ben poche le giornate nelle quali la colonna di mercurio si è fermata al di sotto dei $+30^{\circ}\text{C}$. Le piogge sono state relativamente abbondanti tra est Milanese, Brianza, pedemontana bergamasca e parte del Varesotto dove – grazie anche ad alcuni forti temporali – si sono superati i 100 mm, per arrivare ai 150-170 mm della zona del basso Lario. Sul resto della regione ha piovuto relativamente poco, in gran parte a causa di temporali isolati ma forti, di breve durata, che hanno scaricato fino a 40-60 mm in alcune zone distribuite a macchia di leopardo, alternandole ad altre zone dove non è caduta una goccia di pioggia per l'intero mese.

2 Mappe commentate dei principali parametri meteorologici

2.1 Temperature

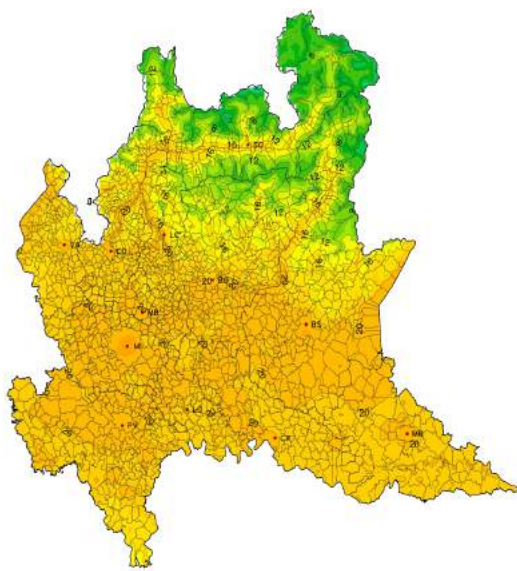
Il mese di luglio ha visto temperature superiori alla norma climatica. Si riportano di seguito le mappe della temperatura minima più bassa registrata nel mese (figura 2a), della temperatura massima più alta registrata nel mese (figura 2b), della media delle temperature minime (figura 3a), della media delle temperature massime (figura 3b) e della temperatura media mensile (figura 3c).



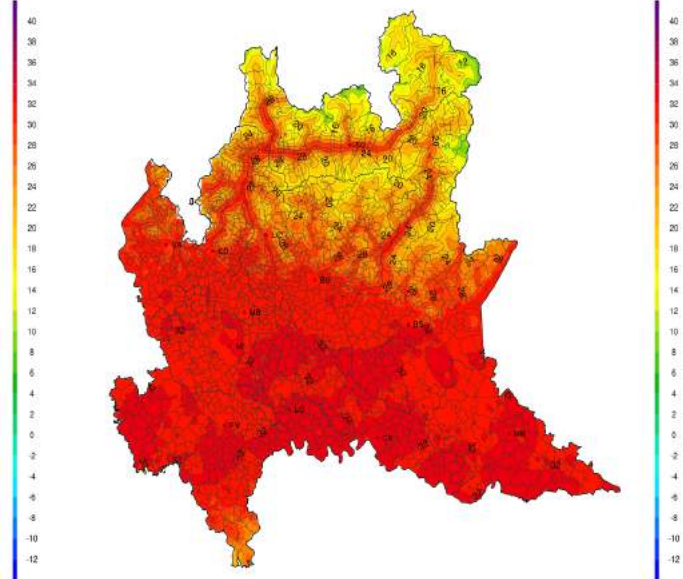
(a) Temperatura più bassa nel mese di luglio 2019.

(b) Temperatura più alta nel mese di luglio 2019.

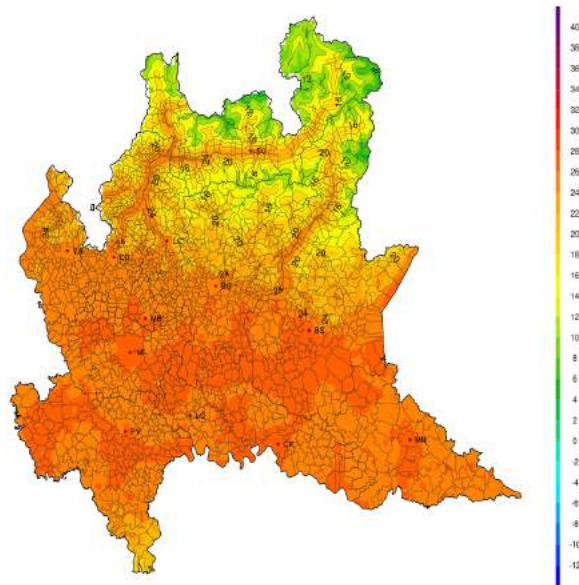
Figura 2. Estremi di temperatura nel mese di luglio 2019.



(a) Media delle temperature minime giornaliere nel mese di luglio 2019.



(b) Media delle temperature massime giornaliere nel mese di luglio 2019.

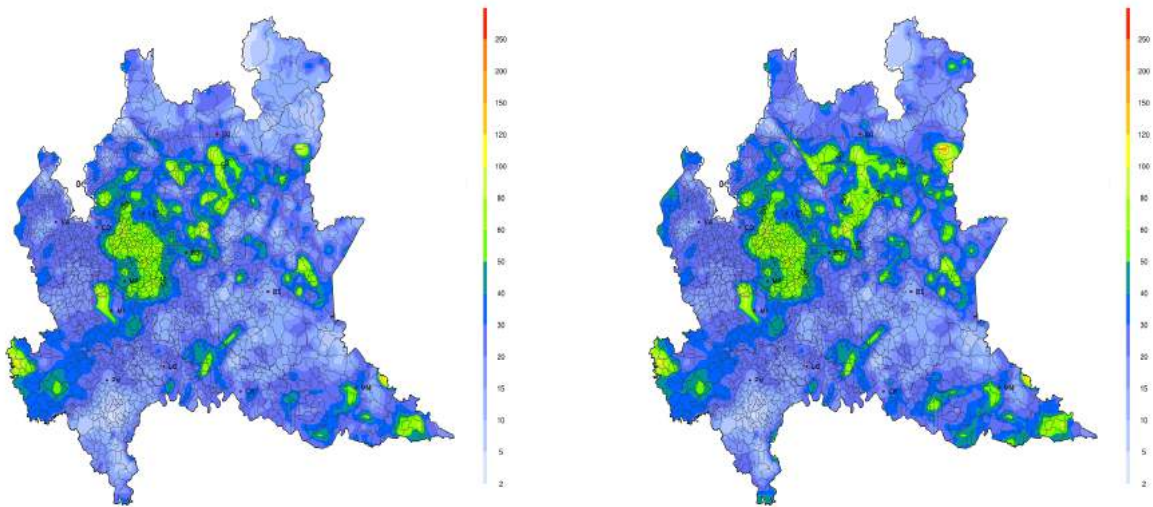


(c) Calcolo della temperatura media nel mese di luglio 2019.

Figura 3. Statistica sugli andamenti termici del mese di luglio 2019.

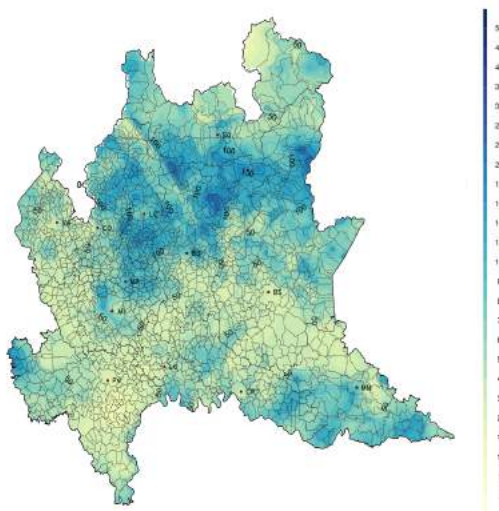
2.2 Precipitazioni

La formazione di celle temporalesche ha causato ingenti accumuli sia nelle aree pianeggianti che di montagna (figura 4c). Gli accumuli massimi in 24 e 72 ore sono riportati rispettivamente in figura 4a e 4b.



(a) Massima precipitazione cumulata in 24h nel mese di luglio 2019.

(b) Massima precipitazione cumulata in 72h nel mese di luglio 2019.



(c) Precipitazione cumulata nel mese di luglio 2019.

Figura 4. Valutazione del regime pluviometrico durante il mese di luglio 2019.

3 Mappe commentate di superamento soglia

3.1 Introduzione

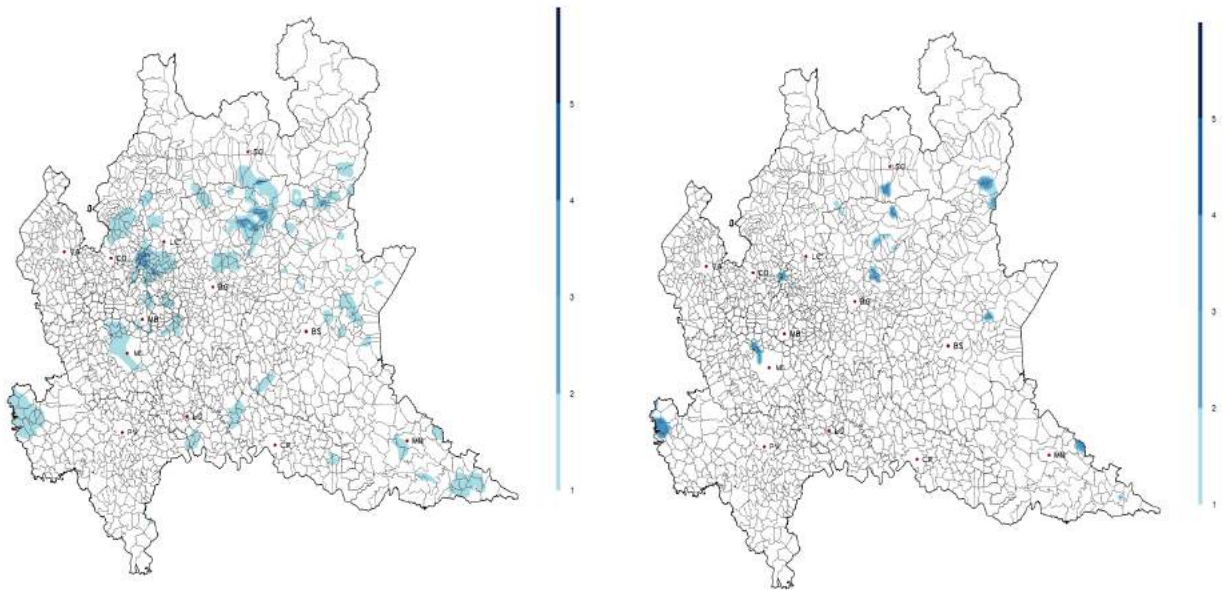
In questa sezione si propongono le elaborazioni grafiche del numero di giorni in cui si è verificato il superamento delle soglie di alcune avversità meteorologiche sull'area regionale d'interesse agricolo. Le avversità meteorologiche elaborate per il mese di luglio 2019, e relative soglie trigger, sono riassunte in tabella 1.

Avversità	Variabile meteorologica e valori trigger
Eccesso di pioggia	Accumulo precipitativo $\geq 30\text{mm}/1\text{h}$ o $\geq 40\text{mm}/3\text{h}$ Accumulo precipitativo $\geq 80\text{mm}$ in 72h Accumulo precipitativo $\geq 80\text{mm}$ in 10 giorni con superamento del 50% della media del periodo
Vento forte	Velocità del vento a 10m $\geq 50\text{km/h}$ (14 m/s)
Colpo di sole	Temperatura dell'aria a 2m $\geq 36^\circ\text{C}$
Siccità	Accumulo precipitativo in 30 giorni $\leq 2/3$ della norma
Sbalzo termico	Significativo discostamento della temperatura dell'aria a 2m rispetto alla media dei 3gg precedenti: soglia di 8°C di differenza per le temperature minime e di 12°C per le temperature massime.

Figura 5. Valori per il superamento soglia delle avversità meteorologiche.

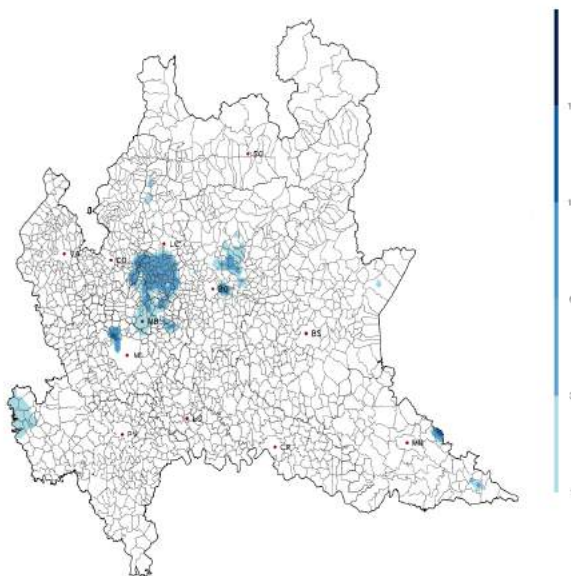
3.2 Eccesso di pioggia

Si sono registrati superamenti soglia in diverse zone della regione, a causa della formazione di intensi temporali di breve durata (figure 6a, 6b, 6c).



(a) Numero di giorni nei quali si è superata la soglia dei 30mm/1h o 40mm/3h di precipitazione nel mese di luglio 2019.

(b) Numero di giorni in cui si è superata la soglia degli 80mm/72h di precipitazione nel mese di luglio 2019.



(c) Numero di giorni nei quali si è superata la soglia degli 80mm/10gg di precipitazione, con accumulo migliore della media del periodo del 50 per cento o superiore nel mese di luglio 2019.

Figura 6. Analisi del numero di giorni in cui si sono verificati eccessi di pioggia.

3.3 Vento forte

Si sono verificati diversi episodi di vento forte, in concomitanza soprattutto con l'approssimarsi di saccature di origine atlantica (figura 7).

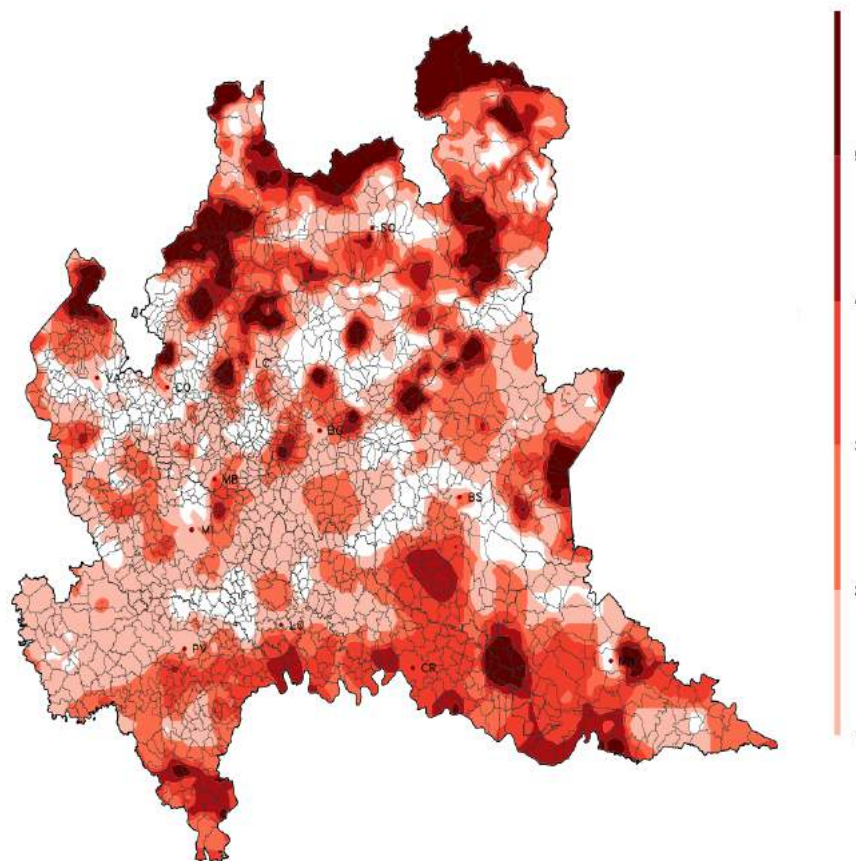


Figura 7. Numero di giorni in cui si è registrata una raffica massima giornaliera migliore o uguale a 50km/h nel mese di luglio 2019.

3.4 Colpo di sole

La bassa pianura è risultata essere di gran lunga l'area più colpita dal superamento della soglia relativa all'avversità 'Colpo di sole' (figura 8).

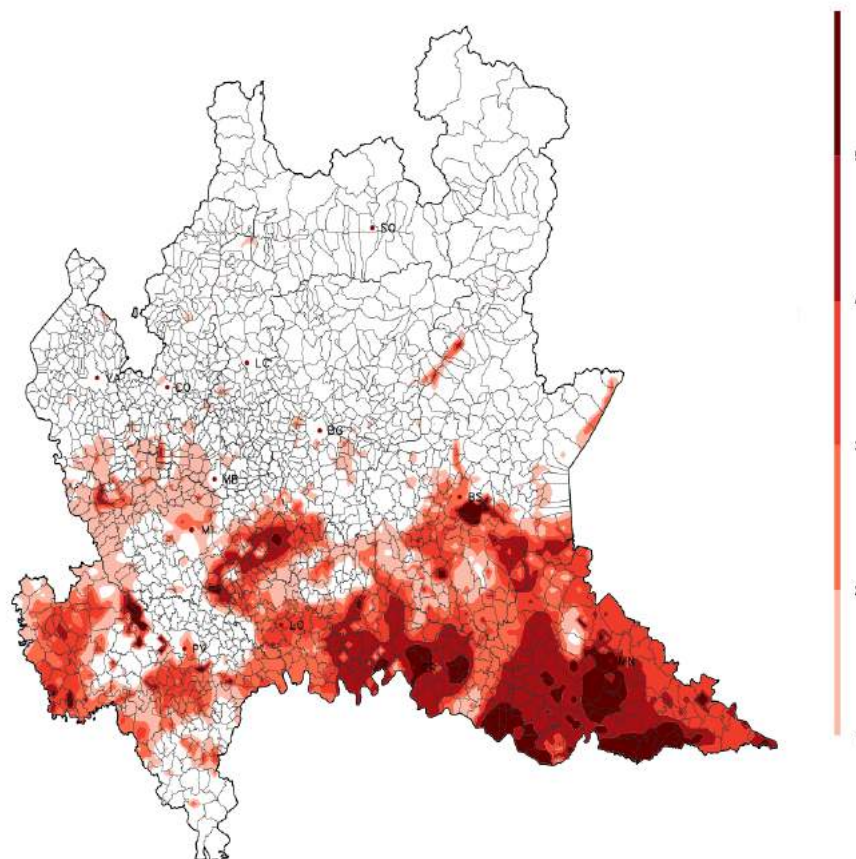


Figura 8. Numero di giorni con temperatura massima superiore a 36 gradi nel mese di luglio 2019.

3.5 Siccità

Il mese in oggetto si è dimostrato essere molto siccitoso, a causa della ridondante presenza dell'alta pressione di origine sub-tropicale (figura 9).

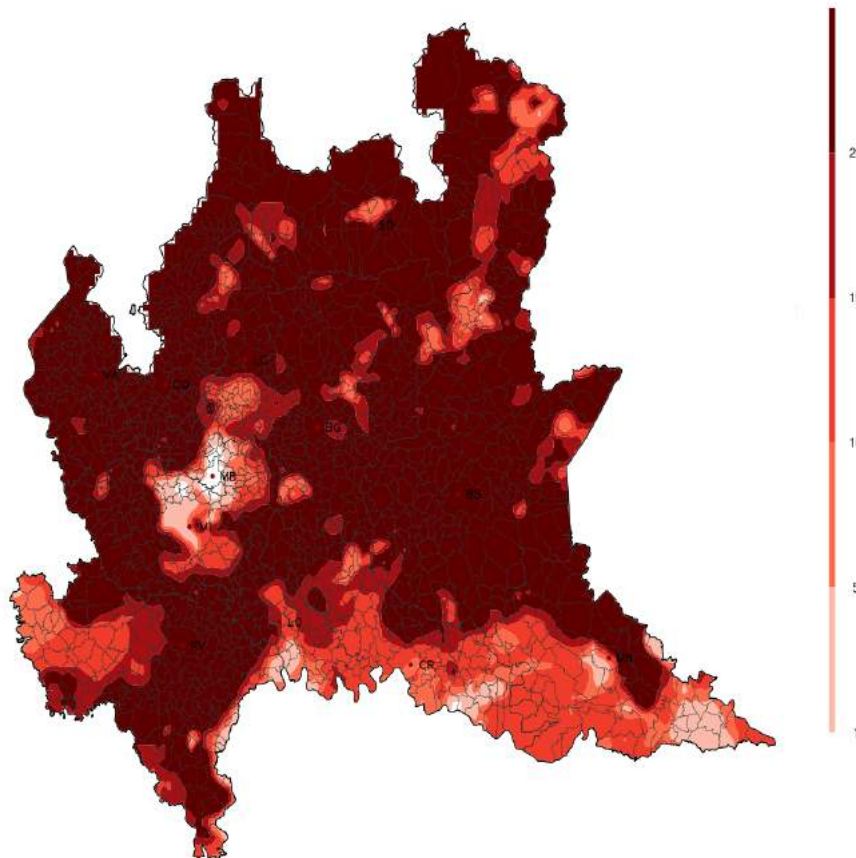


Figura 9. Numero di giorni con siccità.

3.6 Sbalzo termico

Si osservano locali episodi di sbalzo termico nel mantovano (figura 10).

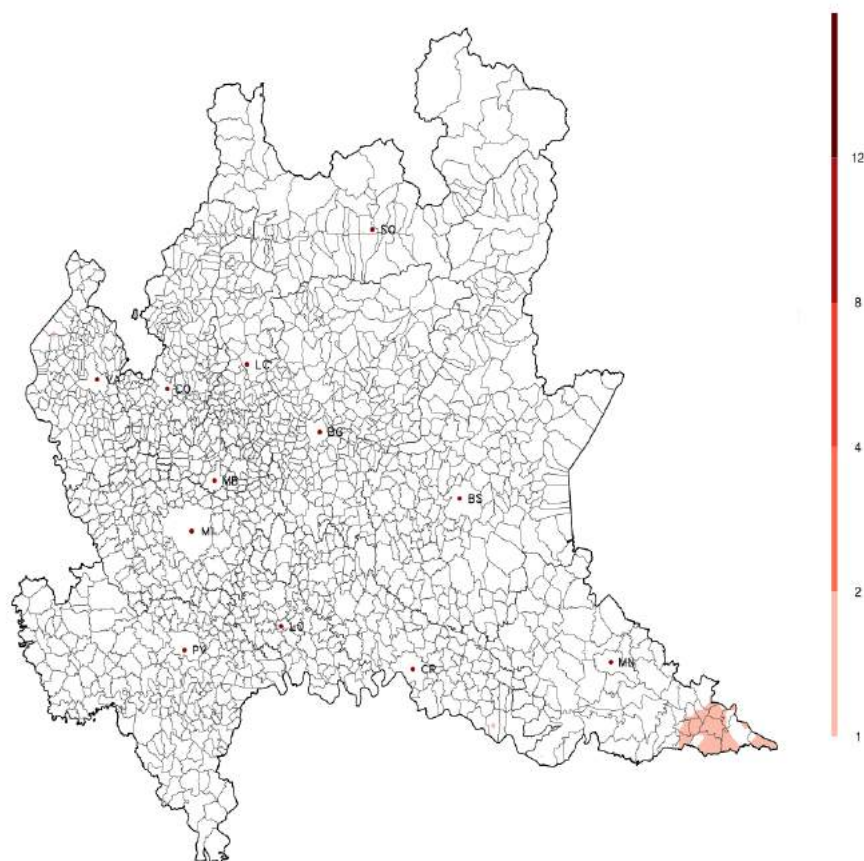


Figura 10. Numero di giorni con sbalzo termico.

4 Dati meteorologici

In questo capitolo si riportano le tabelle riassuntive dei parametri meteorologici e dei superamenti soglia rilevati dalle stazioni a norma WMO delle reti meteorologiche della Regione Lombardia. La raccolta dati e la successiva elaborazione degli stessi è effettuata da Radarmeteo s.r.l.

4.1 Provincia di Bergamo

Stazione	Tnn	Tm	Txx	Ngg CS	Ngg GB	Ngg SB	PM (mm)	EP 24h	EP 72h	Ngg EP 72h	Ngg VF
Albino (Fiobbio)	11.9	23.5	33.9	0	0	0	128.5	56.6	56.6	0	1
Alme	15.7	25.5	35.1	0	0	0	56.9	30.5	32.8	0	0
Almenno San Bartolomeo 1	13.6	24.3	33.9	0	0	0	82.6	53	54.2	0	1
Almenno San Bartolomeo 2	15.5	25.2	34.3	0	0	0	109.2	54	55.2	0	1
Almenno San Salvatore	14.6	25	34.6	0	0	0	120.8	53.4	54.4	0	4
Alzano Lombardo	15	25.4	35.3	0	0	0	102.6	52.6	52.6	0	NA
Ambivere	14.8	24.9	35.6	0	0	0	100.1	40.4	40.4	0	6
AZZONE - Dezzo di Scalve	NA	NA	NA	NA	NA	NA	74.6	17.4	30.4	0	NA
Berbenno	12.3	22.8	32.1	0	0	0	89.8	33.6	37.9	0	2
Berbenno centro	12.3	22.9	32.3	0	0	0	NA	NA	NA	NA	0
Bergamo 1	15.3	25.4	35.4	0	0	0	109.3	49.5	50.5	0	NA
Bergamo 2	16	25.9	36.1	1	0	0	NA	NA	NA	NA	1
Bergamo (Orio al Ser)	15	25	35	0	0	0	NA	NA	NA	NA	NA
BERGAMO - v.Goisic	14.6	25	36	1	0	0	33.4	19	19	0	2
BERGAMO - v.Meucci	NA	NA	NA	NA	NA	NA	NA	NA	NA	NA	2
BERGAMO - v.Stezzano	15.4	26.2	36.3	2	0	0	20	12.4	12.8	0	1
BREMBILLA	11.4	23.1	34.8	0	0	0	53	16.6	24.4	0	0
Brignano	NA	NA	NA	NA	NA	NA	NA	NA	NA	NA	2
Briolo di Ponte San Pietro	15.6	25.8	35.1	0	0	0	77.1	23.7	28.8	0	4
Burligo di Palazzago	13.8	22.6	30.6	0	0	NA	106.7	46.7	NA	NA	1
Calvenzano	15.8	25.6	35.9	0	0	0	36.4	28.7	29	0	2
Caprino Bergamasco loc. Perlupario	13.3	23.1	32.7	0	0	0	124.5	57.9	58.2	0	6
CASNIGO - Campo Sportivo	11.9	23.4	34.3	0	0	0	53.4	17	20.2	0	NA
Castelli Calepio	NA	NA	NA	NA	NA	NA	46.8	23.2	23.2	0	0
Cenate Sopra	13.9	24.5	34.3	0	0	0	95.2	60.5	61.7	0	NA
Cene	13.3	23.5	33.4	0	0	0	92.5	33.8	35.5	0	2
CENE - Ponte	14.2	24.1	33.7	0	0	0	60.2	41.2	41.2	0	NA
CLUSONE - SP 671	9.3	22.4	33.5	0	0	0	104.8	55.2	63.6	0	1
Cornalita	11.5	22.2	32.6	0	0	0	110.6	68.8	69.6	0	0
Costa Volpino	14.4	24.6	35.9	0	0	0	53.3	10.4	19.5	0	NA
COSTA VOLPINO	15.8	26.5	37.9	4	0	0	25.4	5.8	8.6	0	NA
Costa Volpino loc. Volpino	14.4	24.6	35.9	0	0	0	43.8	9.7	18.6	0	2
Filago	15.2	25.1	34.4	0	0	0	66.5	39.3	41.6	0	6
Fiobbio di Albino	12	23.4	33.7	0	0	0	127.9	56.6	56.6	0	0
Fontanella	15.9	25.6	34.9	0	0	0	41.9	18.3	18.3	0	NA
GANDELLINO - Grabiasca	10.6	20.4	32.3	0	0	0	91.8	30.6	30.6	0	NA
Gazzaniga	13.9	24.4	34.3	0	0	0	103.4	34	45.9	0	0
Geromina di Treviglio	15.4	25.4	34.7	0	0	0	66.1	43.5	43.8	0	NA
Gorno	12.4	22.1	32.3	0	0	0	117.1	28.2	44.5	0	NA
Laxolo di Valbrembilla	12.3	22.9	32.6	0	0	0	81.2	35.7	36.4	0	NA
Lefte	12.2	23.1	33.4	0	0	0	77.3	23.3	31.2	0	1
Mapello centro	15.5	25.1	34.4	0	0	0	74.6	36.4	36.9	0	1
Mapello stadio	15.7	24.7	34.3	0	0	0	72.9	36.8	37.6	0	3
MORNICO AL SERIO - campo sportivo	15.6	26.1	36.5	1	0	0	25.2	13	13.2	0	NA
Mozzanica	17.2	26.9	36.2	2	0	0	48.2	19	19	0	NA
MOZZANICA - v.Donizetti	14.4	26	37	3	0	0	10.6	6.8	7	0	2
Mozzo	14.7	25.1	35.5	0	0	0	92.2	48.4	48.6	0	2
Mozzo fraz. Borghetto	15	25.1	33.8	0	0	0	43.7	23.9	24.2	0	1
Mozzo fraz. Pascoletto	15.2	25.6	34.8	0	0	0	78.9	24.3	30.4	0	3
Olmo al Brembo	9.3	21.3	32.7	0	0	0	137.5	43.2	43.2	0	NA

Tabella 1. Legenda sigle: **Tnn** = temperatura minima estrema mensile; **Tm** = temperatura media mensile; **Txx** = temperatura massima estrema mensile; **Ngg CS** = numero giorni colpo di sole; **Ngg GB** = numero giorni gelo e brina; **Ngg SB** = numero giorni sbalzo termico; **PM (mm)** = precipitazioni mensili; **EP 24h** = massimo eccesso di pioggia giornaliero; **EP 72h** = massimo eccesso di pioggia in 3 giorni; **Ngg EP 72h** = numero giorni di pioggia in 3 giorni; **Ngg VF** = numero giorni vento forte; **NA** = dato non disponibile.

Stazione	Tnn	Tm	Txx	Ngg CS	Ngg GB	Ngg SB	PM (mm)	EP 24h	EP 72h	Ngg EP 72h	Ngg VF
OSIO SOTTO	14.4	25.2	34.3	0	0	0	24.8	19.2	19.2	0	2
Paladina	14.8	25.6	35.3	0	0	0	131.2	54.4	55.7	0	3
Palazzago	13.7	24.1	33.7	0	0	0	110	45.5	45.5	0	2
Peghera di Taleggio	10.9	20.9	30.3	0	0	0	117.3	52.8	52.8	0	0
Peia	12.8	22.6	31.7	0	0	0	94.1	27.9	34.2	0	1
PIAZZA BREMBANA - vivaio	9	22.4	34.5	0	0	0	58.8	9	17.4	0	NA
PIAZZATORRE	11	21.3	32.2	0	0	0	83.8	35.2	35.2	0	0
Ponte Briolo	17.4	27.2	37.5	5	0	NA	NA	NA	NA	NA	NA
Ponte San Pietro	15.6	25.9	34.9	0	0	0	91.3	51.8	52.1	0	NA
Pontida	13.2	24.6	35.7	0	0	0	146	79	NA	NA	NA
Poscante di Zogno	11.2	23	33.7	0	0	0	38.8	35.8	NA	NA	0
Presezzo	15.8	26.2	36.6	1	0	0	62	33.8	35.3	0	4
RANZANICO	13.7	24.4	34.9	0	0	0	33.8	6.8	13.2	0	NA
ROTA D IMAGNA	14.3	23.1	32.9	0	0	0	76.2	19	NA	NA	NA
San Giovanni Bianco	11.8	23.6	34.6	0	0	0	72.2	31.2	33.4	0	0
SAN GIOVANNI BIANCO - Cornalita	10.5	22	33	0	0	0	46.8	18.6	18.8	0	0
San Pellegrino Terme	12.6	22.9	32.7	0	0	0	106.3	39.6	39.9	0	10
Sarnico	16.3	25.1	34.5	0	0	0	25.8	9.7	10	0	1
Seriate	15.6	25.6	34.8	0	0	0	115.9	67.4	68.7	0	2
Stezzano	16	26.4	35.7	0	0	0	30.2	16.8	17.5	0	NA
TAVERNOLA BERGAMASCA - Gallinarga	17.2	25.2	34.1	0	0	0	64.9	20.9	32.5	0	4
TORRE BOLDONE	14.7	25.4	35.8	0	0	0	86.2	33.2	34.2	0	NA
Trescore Balneario	NA	NA	NA	NA	NA	NA	17.7	13.8	NA	NA	NA
Treviglio	15.9	26.9	36.8	4	0	0	NA	NA	NA	NA	1
Vigano San Martino	15.3	25.6	36.2	2	0	0	58.9	19.8	19.9	0	NA
Villa di Serio	16	25.8	35.3	0	0	0	106.8	37.1	37.3	0	3
Villa d Ogna	11.6	22.5	33.4	0	0	0	125	59.2	59.2	0	NA
Villa d Ogna (via piave)	11.4	22.6	33.6	0	0	0	80.4	33	36.6	0	0
Volpino	14.4	24.6	35.9	0	0	0	53.3	10.4	19.5	0	5
Zorzino di Riva di Solto	15.3	24	32.3	0	0	0	57.3	22.1	22.9	0	9

Tabella 2. Legenda sigle: **Tnn** = temperatura minima estrema mensile; **Tm** = temperatura media mensile; **Txx** = temperatura massima estrema mensile; **Ngg CS** = numero giorni colpo di sole; **Ngg GB** = numero giorni gelo e brina; **Ngg SB** = numero giorni sbalzo termico; **PM (mm)** = precipitazioni mensili; **EP 24h** = massimo eccesso di pioggia giornaliero; **EP 72h** = massimo eccesso di pioggia in 3 giorni; **Ngg EP 72h** = numero giorni di pioggia in 3 giorni; **Ngg VF** = numero giorni vento forte; **NA** = dato non disponibile.

4.2 Provincia di Brescia

Stazione	Tnn	Tm	Txx	Ngg CS	Ngg GB	Ngg SB	PM (mm)	EP 24h	EP 72h	Ngg EP 72h	Ngg VF
Artogne	15.8	25.1	35.6	0	0	0	45.8	20.3	21.6	0	8
Bagnolo Mella	17.3	26.5	35.4	0	0	0	32.9	16	16	0	4
Bagolino	12.1	21.4	31.3	0	0	0	82.6	22.6	34.6	0	1
BAGOLINO - SP669	9.8	21.6	33.8	0	0	0	65.2	15.4	24.8	0	2
Bedizzole loc. Villaggio Magri	16.4	25.5	35.1	0	0	0	58.5	26.9	27.2	0	6
Bione	13.1	23.4	33.8	0	0	0	29.4	9.7	10.2	0	1
BOVEGNO - ponte Zigole	NA	NA	NA	NA	NA	NA	39	7.6	13.8	0	NA
Brescia Castello	16.8	26.5	36.6	2	0	0	30.2	11.2	11.2	0	4
Brescia Chiesanuova	18.1	27.1	36.7	1	0	0	29	11.4	12.4	0	2
Brescia Fornaci	18	27.4	36.8	3	0	0	39.6	18.8	18.8	0	2
BRESCIA - ITAS Pastori	13.9	27.2	39.2	8	0	0	31	17.2	17.4	0	NA
Brescia Mompiano	14.9	25.3	35.7	0	0	0	34.6	12.4	15.8	0	NA
BRESCIA - v.Ziziola	18.4	28.1	37.4	5	0	0	18.4	8.6	10	0	0
Burago di Muscoline	15.8	25.8	35.6	0	0	0	42	28.6	28.6	0	2
CAINO	14	23.6	33.9	0	0	0	48	38.6	38.6	0	NA
CAPO DI PONTE - v.Briscioli	12.9	23.8	36.9	1	0	0	93.8	25	25.2	0	2
Castegnato	15.9	25.8	35.6	0	0	0	64.4	35.8	48	0	1
Castel Mella	16.7	26.6	36.3	1	0	0	NA	NA	NA	NA	NA
Casto	12.5	22.1	31.8	0	0	0	52	16.4	17.2	0	5
Castrezzato	14.6	24.8	33.6	0	0	0	28	10.9	NA	NA	0
Cedegolo	13.2	22.9	33.3	0	0	0	NA	NA	NA	NA	NA
CHIARI	NA	NA	NA	NA	NA	NA	17.6	7.6	7.6	0	0
Comezzano-Cizzago	15.7	25.9	36.3	1	0	0	36	12.4	12.4	0	0
Corte Franca	16.2	25.9	35.8	0	0	0	49.2	15.5	15.5	0	NA
CORZANO - Bargnano	13.7	26	37.9	5	0	0	25.4	9.6	9.8	0	0
Costa di Cazzago San Martino	16.4	25.9	36.4	1	0	0	55.1	38.6	38.9	0	0
Cunettono di Salò	16.7	25.4	35.1	0	0	0	84.9	55.4	55.7	0	2
DARFO BOARIO TERME	14.7	25.6	37.5	3	0	0	36	9.2	16	0	3
Desenzano	16.3	25.7	35.8	0	0	0	58.6	32.5	39.6	0	2
Desenzano del Garda	16.2	26.1	37.7	3	0	NA	NA	NA	NA	NA	NA
Edolo	12.2	21.9	32.1	0	0	0	87.2	21.8	39.1	0	6
EDOLO - Centrale ENEL	NA	NA	NA	NA	NA	NA	NA	NA	NA	NA	3
EDOLO - Ist.Meneghini	11.8	22.3	32.8	0	0	0	54	15.8	27.8	0	NA
Esine 1	13.2	23.2	34.5	0	0	0	85.1	26.9	29	0	5
Esine 2	NA	NA	NA	NA	NA	NA	124.5	27.4	38.3	0	1
Esine (Esine zona ospedale)	15.3	24.8	35.7	0	0	0	124.5	27.4	38.3	0	NA
Esine (Sacca di Esine)	15.3	26.1	39.2	7	0	0	60	18.5	19.3	0	4
GAMBARA	14.1	26	38	5	0	0	NA	NA	NA	NA	1
Gardone Val Trompia	13.3	24.4	35.1	0	0	0	93.1	39.8	NA	NA	NA
Gavardo	15.6	25.5	35.4	0	0	0	38.9	22.6	22.6	0	2
Ghedi loc. Ponterosso	15.1	25.6	35.6	0	0	0	31	15	15.5	0	1
Gussago	16.1	26.4	36	1	0	0	30	15	17.8	0	0
Leno	15.8	26	36	1	0	0	30.5	12.4	12.9	0	NA
LIMONE SUL GARDA	18.1	26.8	37	4	0	0	34.4	14	16.6	0	7
LONATO DEL GARDA	16.3	26.6	36	1	0	0	NA	NA	NA	NA	NA
MANERBA DEL GARDA - Dusano	17.6	25.4	34.9	0	0	0	NA	NA	NA	NA	5
MANERBIO - v.Dante	16	26.8	37.5	6	0	0	18.2	6.2	9.4	0	NA
Mazzano	15.6	26.2	36.3	2	0	0	35	19.6	19.9	0	0
Montichiari	16	26.2	36	2	0	0	NA	NA	NA	NA	0
MONTICHIARI - Boschetti	14.8	26.2	38	5	0	0	27	20	20.2	0	NA

Tabella 3. Legenda sigle: **Tnn** = temperatura minima estrema mensile; **Tm** = temperatura media mensile; **Txx** = temperatura massima estrema mensile; **Ngg CS** = numero giorni colpo di sole; **Ngg GB** = numero giorni gelo e brina; **Ngg SB** = numero giorni sbalzo termico; **PM (mm)** = precipitazioni mensili; **EP 24h** = massimo eccesso di pioggia giornaliero; **EP 72h** = massimo eccesso di pioggia in 3 giorni; **Ngg EP 72h** = numero giorni di pioggia in 3 giorni; **Ngg VF** = numero giorni vento forte; **NA** = dato non disponibile.

Stazione	Tnn	Tm	Txx	Ngg CS	Ngg GB	Ngg SB	PM (mm)	EP 24h	EP 72h	Ngg EP 72h	Ngg VF
Montichiari (Fraz. Bredazzane)	14.6	26.5	37.6	3	0	0	34.8	19	19	0	2
Niardo	15	24	34.7	0	0	NA	123.3	44.2	44.2	0	0
ODOLO	13.7	24.8	36.5	2	0	0	27.6	10.2	10.6	0	NA
Ome	16.3	25.9	36.1	1	0	0	32.8	21.3	25.6	0	0
PADENGHE SUL GARDA - v.Fondrini	15.2	25.4	36.6	1	0	0	33	21.4	21.4	0	1
Paderno Franciacorta	16.2	26.2	36.6	1	0	0	54.6	23.8	39.4	0	NA
Palazzolo S/O	17	26	35.3	0	0	0	52.6	26.4	26.4	0	NA
Pallazolo sull'Oglio	17	26	35.2	0	0	0	52.6	26.4	26.4	0	1
Pieve di Lumezzane	12.7	23.3	33.6	0	0	0	77	41.1	41.7	0	NA
Pozzolengo	14.9	26.1	37.1	3	0	0	24.3	9.7	10	0	NA
Prevalle	15.8	25.6	35.3	0	0	0	68.6	52.4	52.6	0	5
Provaglio d Iseo	17.1	26.3	37.4	2	0	0	74.5	33.3	40.7	0	NA
Provezze di Provaglio d Iseo	15.1	24.9	35.2	0	0	0	69.6	26.4	46.2	0	2
PUEGNAGO SUL GARDA	14.1	24.7	36.4	1	0	0	61.2	49.6	49.8	0	3
Roncadelle	18.4	27	36.3	1	0	0	23.2	10.7	12.2	0	2
Sabbio Chiese	11.1	23.2	35.1	0	0	0	106	76.8	77.2	0	NA
Sale Marasino	15.9	25.4	34.4	0	0	0	65	30.2	41.6	0	NA
San Gervasio Bresciano	16.1	26.3	36.4	1	0	0	38.9	22.4	24.4	0	4
SAREZZO - v.della Fonte	13.4	25.4	38	3	0	0	64.6	29	34.4	0	1
SARNICO - v. Roma	16.4	26.3	36.5	1	0	0	22.2	15	15.2	0	0
Sellero (Novelle di Sellero)	14.3	23.1	33.9	0	0	0	86.4	22.4	27.3	0	11
SONCINO - v. Brescia	15.4	25.9	36.1	1	0	0	6.2	2.8	3.4	0	NA
TIGNALE - Oldesio	14.7	24.9	35.2	0	0	0	61.6	18.2	25.4	0	2
TOSCOLANO-MADERNO	17.4	25.9	35	0	0	1	64.8	17.6	18	0	8
Toscolano Maderno	17.7	26.1	35.9	0	0	0	0	0	NA	NA	10
Travagliato	16.1	26.4	36.6	2	0	0	NA	NA	NA	NA	1
Tremosine sul Garda	14.3	22.9	32.1	0	0	0	50.5	21.6	22.4	0	NA
Vallio Terme	13	23.5	34.6	0	0	0	49.6	30.5	30.5	0	NA
Vestone	11.4	23	35.1	0	0	0	43.6	15.7	16	0	NA
Villanuova sul Clisi loc. Fibbia	15.5	25.2	36.4	1	0	0	98.4	50.5	50.8	0	2
Villa Pedernano	16.8	26.1	34.9	0	0	0	27.4	8.6	20.2	0	2

Tabella 4. Legenda sigle: **Tnn** = temperatura minima estrema mensile; **Tm** = temperatura media mensile; **Txx** = temperatura massima estrema mensile; **Ngg CS** = numero giorni colpo di sole; **Ngg GB** = numero giorni gelo e brina; **Ngg SB** = numero giorni sbalzo termico; **PM (mm)** = precipitazioni mensili; **EP 24h** = massimo eccesso di pioggia giornaliero; **EP 72h** = massimo eccesso di pioggia in 3 giorni; **Ngg EP 72h** = numero giorni di pioggia in 3 giorni; **Ngg VF** = numero giorni vento forte; **NA** = dato non disponibile.

4.3 Provincia di Como

Stazione	Tnn	Tm	Txx	Ngg CS	Ngg GB	Ngg SB	PM (mm)	EP 24h	EP 72h	Ngg EP 72h	Ngg VF
Albavilla	14.5	24.1	33.6	0	0	0	71	48.8	48.8	0	0
Albese con Cassano	14.6	25.1	34.7	0	0	0	47.6	37.1	37.1	0	0
Albiolo	13.2	24.4	34.1	0	0	0	32.6	22.9	22.9	0	2
Alzate Brianza 1	14.2	24.5	34.4	0	0	0	55	48.7	NA	NA	NA
Alzate Brianza 2	14.2	25.2	35.1	0	0	0	80.1	71	71	0	5
Alzate Brianza 3	14.3	24.1	34.4	0	0	0	50.3	43.2	43.2	0	0
Anzano del Parco	14.3	24.4	34.1	0	0	0	85.4	57.4	57.4	0	0
Beregazzo con Figliaro	13.7	24.3	33.7	0	0	0	45.2	24.6	24.6	0	0
Bregnano	14.7	25.5	35.5	0	0	0	66.1	31	31	0	0
Bulgarograsso	14.2	24.1	34.1	0	0	0	44.8	22.1	22.1	0	0
Cadorago	14.8	25.1	34.6	0	0	0	73.2	24.1	24.4	0	0
CANTU - Asnago	13.4	24.8	36.3	1	0	0	14.8	6	7.6	0	NA
Cantù Cascina Porta 1	14.1	24.5	34.6	0	0	0	66.3	51.6	51.6	0	0
Cantù Cascina Porta 2	14.7	26	35.6	0	0	0	NA	NA	NA	NA	NA
Cantu (Fecchio)	NA	NA	NA	NA	NA	NA	NA	NA	NA	NA	0
Capiago Intimiano 2	13.9	24.4	33.7	0	0	0	71	45	45	0	0
Caraniso di Torno	14.3	25.5	35.2	0	0	0	66.3	35.6	35.6	0	1
Carimate Vedroni	14.2	24.9	36.3	1	0	1	45.3	31.2	31.2	0	NA
Caslino al Piano	16.6	25.5	35.2	0	0	0	44.1	16.5	16.5	0	3
CASLINO D ERBA - v. 4 novembre	13.5	24.7	36	1	0	0	84.6	49	49.4	0	NA
Casnate con Bernate	14.7	24.9	34.9	0	0	0	46.6	30	30	0	0
Ceremate	15.1	25.9	35.3	0	0	0	59.4	31.2	31.2	0	0
Cirimido	14.7	24.8	35.4	0	0	0	56.9	22.6	22.6	0	0
Como Aero Club Lago	16.5	26.4	35.8	0	0	0	49	25.1	25.1	0	2
Como Breccia	14.6	24.7	33.6	0	0	0	54.9	28.7	28.7	0	0
Como Camerlata	15.8	26.1	35.3	0	0	0	59.4	31.2	31.2	0	1
Como Depuratore	16.8	26.4	35.4	0	0	0	47.2	22.6	22.6	0	2
Como Garibaldina	14.9	25.4	34.1	0	0	0	30.5	16	16	0	0
Como Monteolimpino	15.1	25.8	35.8	0	0	0	41.4	21.8	21.8	0	0
Como Rebbio Lechler	15.6	24.6	34.6	0	0	0	NA	NA	NA	NA	0
Como Sagnino	14.7	25.4	35	0	0	0	41.1	20.3	20.3	0	4
Como Trecallo	14.7	24.9	34.3	0	0	0	65.4	33	33	0	1
Como Università	16.3	26.1	35.6	0	0	NA	57.9	25.1	25.1	0	2
COMO - viale Geno	16.2	26.7	36.2	1	0	0	28.2	21.4	21.8	0	NA
COMO - Villa Gallia	15.2	26.8	36.9	5	0	0	17.2	12	12	0	3
Dongo	15.1	24.7	34.4	0	0	0	66.9	37.3	38.6	0	5
Erba	14.3	25.6	34.9	0	0	0	NA	NA	NA	NA	2
Erba 2	14.8	26	34.8	0	0	0	119	58.4	59.2	0	NA
ERBA - v. Battisti	14.7	26.5	36.6	2	0	0	73.4	37.6	37.8	0	NA
Fino Mornasco Depuratore	14.6	24.4	33.9	0	0	0	56	24.9	24.9	0	0
GARZENO	11.6	23.1	33.6	0	0	0	67.2	12	16.8	0	NA
Gera Lario	15	24.3	34.3	0	0	0	71.5	34.3	38.2	0	6
GERA LARIO - Fuentes	NA	NA	NA	NA	NA	NA	34.4	7.8	14.8	0	NA
Gravedona Ospedale	14.2	24.1	33.6	0	0	0	62.3	32	33.8	0	7
Guanzate	13.7	24.1	34.1	0	0	0	57.4	23.4	23.4	0	0
Inverigo	13.7	24.2	34.4	0	0	0	101.3	75.1	75.1	0	1
LAMBRUGO	13.7	25.6	37.2	4	0	0	72.8	46	46	0	NA
Lecco San Giovanni	14.4	25.4	34.7	0	0	0	82.3	42.6	42.6	0	4
Lenno	15	25	35.1	0	0	0	175.1	60.2	60.2	0	8
Lipomo	14	25.4	35.8	0	0	0	61	25.4	25.4	0	NA

Tabella 5. Legenda sigle: **Tnn** = temperatura minima estrema mensile; **Tm** = temperatura media mensile; **Txx** = temperatura massima estrema mensile; **Ngg CS** = numero giorni colpo di sole; **Ngg GB** = numero giorni gelo e brina; **Ngg SB** = numero giorni sbalzo termico; **PM (mm)** = precipitazioni mensili; **EP 24h** = massimo eccesso di pioggia giornaliero; **EP 72h** = massimo eccesso di pioggia in 3 giorni; **Ngg EP 72h** = numero giorni di pioggia in 3 giorni; **Ngg VF** = numero giorni vento forte; **NA** = dato non disponibile.

Stazione	Tnn	Tm	Txx	Ngg CS	Ngg GB	Ngg SB	PM (mm)	EP 24h	EP 72h	Ngg EP 72h	Ngg VF
Lomazzo	14.4	25.2	35.5	0	0	0	52.4	23.4	23.4	0	0
Loveno di Menaggio	13.8	24	34.3	0	0	0	112.8	44.2	44.2	0	5
LURAGO MARINONE	14.1	25.6	36.3	1	0	0	22.2	8	10.2	0	0
Mariano Comense	13.4	24	35.3	0	0	NA	59.9	51.8	51.8	0	0
MARIANO COMENSE - campo sportivo	15.2	25.8	36	1	0	0	5.4	1.4	2.6	0	0
Meda (Via Como)	15	25.6	36.3	1	0	0	54	23	23	0	NA
Merone Depuratore	13.9	24.1	34.3	0	0	0	133.8	82.6	82.6	3	1
Montorfano	13	24.1	34	0	0	0	NA	NA	NA	NA	NA
Olgiate Comasco	13.7	24.1	35.2	0	0	0	35.8	24.4	24.4	0	1
OLGIATE COMASCO - v.Repubblica	13.5	24.6	35.7	0	0	0	NA	NA	NA	NA	NA
Orsenigo	13.7	25.1	36.4	1	0	0	48.8	43.2	43.2	0	0
Ossuccio	16	25.6	35.4	0	0	0	NA	NA	NA	NA	2
Porlezza	14.4	25.2	36.2	1	0	0	78.4	32.3	32.8	0	0
PORLEZZA - torrente	13.6	24.6	35.5	0	0	0	34.2	16.8	17.2	0	0
Rovenna di Cernobbio	14.3	25.2	34.1	0	0	0	75.2	25.6	25.6	0	3
TREMEZZO	13.9	25.8	37.2	2	0	0	138	39.2	39.2	0	NA
Valbrona (Visino)	13.1	24.6	35	0	0	0	115.6	74.2	74.2	0	NA
Vertemate con Minoprio	13.9	24.6	33.6	0	0	0	54	30.7	30.7	0	0
VERTEMATE CON MINOPRIO - serre	13.2	24.8	37	1	0	0	21.6	11.4	11.6	0	0
Verzago	13.1	23.2	33.6	0	0	0	61.1	46	46	0	NA
Villa Guardia	14.6	25	34.8	0	0	0	28.8	22.1	22.1	0	0

Tabella 6. Legenda sigle: **Tnn** = temperatura minima estrema mensile; **Tm** = temperatura media mensile; **Txx** = temperatura massima estrema mensile; **Ngg CS** = numero giorni colpo di sole; **Ngg GB** = numero giorni gelo e brina; **Ngg SB** = numero giorni sbalzo termico; **PM (mm)** = precipitazioni mensili; **EP 24h** = massimo eccesso di pioggia giornaliero; **EP 72h** = massimo eccesso di pioggia in 3 giorni; **Ngg EP 72h** = numero giorni di pioggia in 3 giorni; **Ngg VF** = numero giorni vento forte; **NA** = dato non disponibile.

4.4 Provincia di Cremona

Stazione	Tnn	Tm	Txx	Ngg CS	Ngg GB	Ngg SB	PM (mm)	EP 24h	EP 72h	Ngg EP 72h	Ngg VF
CASALBUTTANO ED UNITI	13.1	25.5	37.7	4	0	0	18.4	6.4	6.4	0	NA
CASALMAGGIORE - campo sportivo	15.9	26.3	38	4	0	0	18	5.2	6.2	0	NA
Castelleone Cascina Gallotta	15.8	25.6	35.3	0	0	0	66.3	41.4	41.4	0	NA
Cingia de Botti	15.2	25.2	36.2	1	0	0	56	24	28.8	0	3
Credera Rubbiano	15.9	25.9	35.6	0	0	0	37.4	17.5	17.8	0	NA
Crema 1	16.3	26.6	36.6	2	0	0	NA	NA	NA	NA	NA
Crema 2	17	26.4	36.3	1	0	0	50.9	26.7	26.7	0	2
CREMA - v.Camporelle	15.8	26.8	37.1	5	0	0	19.6	17.2	17.4	0	NA
CREMA - v.XI febbraio	16.4	26.6	36.8	4	0	0	NA	NA	NA	NA	0
Cremona Porto	15.8	25.7	35.8	0	0	0	NA	NA	NA	NA	5
CREMONA - Via Fatebenefratelli	17.1	26.7	37.6	5	0	0	13.6	10.2	10.2	0	1
Cremona	16.1	25.9	35.3	0	0	0	NA	NA	NA	NA	0
Frontignano di Barbariga	16.7	26.6	35.8	0	0	0	47	25.1	25.4	0	4
Gerre de Caprioli	16.6	26.6	37.1	4	0	0	NA	NA	NA	NA	NA
Gussola	13.8	26.4	39.7	10	0	1	31	15	15	0	NA
Isola Pescaroli	14.1	24.9	35.8	0	0	0	80.8	23.4	27.7	0	5
Malagnino	14	25.5	36.4	2	0	0	NA	NA	NA	NA	0
Moscazzano	15.6	26.1	36.6	2	0	0	53.4	34	34.2	0	0
Offanengo	16.7	26.3	35.9	0	0	0	35.9	17	17.3	0	NA
Olmegna	15.6	25.6	36.2	1	0	0	NA	NA	NA	NA	1
Ossolario di Paderno Ponchielli	15.2	24.6	35.6	0	0	NA	NA	NA	NA	NA	2
Passarera di Capergnanica	16.1	25.6	35.4	0	0	0	31.2	16.5	16.5	0	1
PERSICO DOSIMO	14.7	27	39	9	0	0	47.6	26	26	0	1
Piadena	16.1	26	37.3	2	0	0	124.7	58.9	59.7	0	4
PIEVE SAN GIACOMO	12.9	25.9	38.9	8	0	0	27	15.2	16.6	0	NA
RIVOLTA D ADDA - Ist. Spallanzani	14.8	26.3	37.6	6	0	0	20.2	10.2	10.2	0	0
Soncino 1	16.7	26.8	36.9	3	0	0	36.9	20.6	20.6	0	NA
SONCINO - v. Brescia	15.4	25.9	36.1	1	0	0	6.2	2.8	3.4	0	NA
Soresina	17	27.4	39	9	0	0	63.5	62.1	62.1	0	NA
Soresina Cascina Mancina	15.3	25.6	36	1	0	0	NA	NA	NA	NA	1
Spinadesco	16.8	26.7	38.7	5	0	NA	43.8	30.5	NA	NA	NA
Spinadesco (Spinadesco)	NA	NA	NA	NA	NA	NA	45.7	30.4	NA	NA	NA
Torricella del Pizzo	14.8	25.7	36.7	1	0	0	89.7	32	32.8	0	2
Trigolo	14.9	25.5	35.6	0	0	0	66	39.9	39.9	0	1

Tabella 7. Legenda sigle: **Tnn** = temperatura minima estrema mensile; **Tm** = temperatura media mensile; **Txx** = temperatura massima estrema mensile; **Ngg CS** = numero giorni colpo di sole; **Ngg GB** = numero giorni gelo e brina; **Ngg SB** = numero giorni sbalzo termico; **PM (mm)** = precipitazioni mensili; **EP 24h** = massimo eccesso di pioggia giornaliero; **EP 72h** = massimo eccesso di pioggia in 3 giorni; **Ngg EP 72h** = numero giorni di pioggia in 3 giorni; **Ngg VF** = numero giorni vento forte; **NA** = dato non disponibile.

4.5 Provincia di Lecco

Stazione	Tnn	Tm	Txx	Ngg CS	Ngg GB	Ngg SB	PM (mm)	EP 24h	EP 72h	Ngg EP 72h	Ngg VF
Abbadia Lariana	14.8	25.1	34.5	0	0	0	123.4	52.5	53.8	0	1
Ballabio	12.8	22.1	32.1	0	0	NA	99.9	39.6	NA	NA	NA
Barzago	13.9	24.5	34	0	0	0	169.5	96.8	97.1	3	NA
Barzio	11.7	21.4	31.2	0	0	0	127.1	42.7	46	0	5
Bellano	15.6	25.9	37.2	2	0	NA	NA	NA	NA	NA	NA
Bevera di Sirtori	14.2	24.5	33.5	0	0	0	184	84.8	84.8	3	3
Bonzeno di Bellano	14.1	23.6	34.2	0	0	0	164.9	52.3	52.3	0	5
BOSISIO PARINI - Imbarcadero	NA	NA	NA	NA	NA	NA	84.6	46	47	0	NA
Calco	14.9	25.1	35	0	0	0	139.8	68	68.2	0	0
Calco Superiore	14.1	24.9	34.2	0	0	0	123.1	52.3	52.3	0	0
CASATENOVO - tetto	NA	NA	NA	NA	NA	NA	33.2	22	22	0	0
Cernusco Lombardone	15.2	25.6	35.3	0	0	0	111.6	79	79.5	0	0
Colico	14	24.8	36.8	1	0	0	100.6	48.6	54.2	0	2
COLICO	14.5	24.8	35.4	0	0	0	42.8	10.8	15	0	2
CORTENOVA	11.4	NA	NA	NA	0	NA	83.4	19	22.2	0	NA
Cortenuova di Monticello Brianza	13.2	23.6	34.2	0	0	0	98.4	72.2	72.2	0	1
Dervio Lago	15.9	23.9	31.8	0	0	NA	NA	NA	NA	NA	6
DERVIO - v.S.Cecilia	15	24.9	34.9	0	0	0	94.4	31.6	31.8	0	NA
Erve	12.5	23.2	33.9	0	0	0	123.4	47.8	48.1	0	3
Galbiate	15.6	24.4	33.4	0	0	1	119.9	57.7	57.7	0	5
Garlate	15.3	25.6	35	0	0	0	147.5	68.3	68.6	0	0
Lecco centro	15.6	25.7	34.6	0	0	0	65.1	38.6	38.9	0	9
Lecco Germanedo	13.2	24.1	34.7	0	0	0	87.4	45.7	45.7	0	0
Lecco San Giovanni	14.4	25.4	34.7	0	0	0	82.3	42.6	42.6	0	4
LECCO - v.Sora	16.1	26.1	35.8	0	0	0	24.2	15.2	15.6	0	1
Lezzano di Bellano	14.3	24.6	34.9	0	0	0	129.2	33.5	33.5	0	2
Maggio di Cremeno	11.6	21.1	31.3	0	0	0	89.2	33.3	33.9	0	0
Mandello del Lario	15.6	25.4	34.8	0	0	1	NA	NA	NA	NA	3
MOLTENO - Cimitero	13.2	24.9	36.6	1	0	0	123.6	66	66.2	0	NA
NIBIONNO	14.2	25.1	35	0	0	0	66.4	41.8	42	0	2
Olginate	15.5	25.5	35.2	0	0	0	170.5	61.7	61.7	0	1
Olginate 2	15.4	25.5	35.6	0	0	0	179.1	61.7	61.7	0	2
Oliveto Lario	14.8	25	34.5	0	0	0	104.8	38.4	45	0	1
OSNAGO	13.9	25.2	37.2	4	0	0	25	12	12.8	0	NA
Osnago	14.7	24.9	34.3	0	0	0	83.8	64.5	64.5	0	0
Perego loc. Galbusera Nera	14.4	24.4	33.1	0	0	1	122.2	67.8	68.1	0	0
Perledo loc. Cantone	13.5	23.9	34.1	0	0	0	172.3	68.8	68.8	0	5
PERLEDO	NA	NA	NA	NA	NA	NA	0	0	NA	NA	NA
Rogeno (Casletto di Rogeno)	NA	NA	NA	NA	NA	NA	227.1	128.5	129.3	3	2
Rovagnate fraz. Albareda	14.3	24.4	33.8	0	0	0	146.6	62.7	62.7	0	1
Santa Maria Hoe loc. Sancina	14.2	24.1	34.5	0	0	0	119.9	58.7	59	0	1
Taceno	11	23	34.7	0	0	0	162.6	60.2	60.2	0	2
Valmadrera	15	25.5	34.9	0	0	0	69.3	38.6	38.9	0	2

Tabella 8. Legenda sigle: **Tnn** = temperatura minima estrema mensile; **Tm** = temperatura media mensile; **Txx** = temperatura massima estrema mensile; **Ngg CS** = numero giorni colpo di sole; **Ngg GB** = numero giorni gelo e brina; **Ngg SB** = numero giorni sbalzo termico; **PM (mm)** = precipitazioni mensili; **EP 24h** = massimo eccesso di pioggia giornaliero; **EP 72h** = massimo eccesso di pioggia in 3 giorni; **Ngg EP 72h** = numero giorni di pioggia in 3 giorni; **Ngg VF** = numero giorni vento forte; **NA** = dato non disponibile.

4.6 Provincia di Lodi

Stazione	Tnn	Tm	Txx	Ngg CS	Ngg GB	Ngg SB	PM (mm)	EP 24h	EP 72h	Ngg EP 72h	Ngg VF
Cadilana di Corte Palasio	16.1	25.9	36.1	1	0	0	32	15.7	15.7	0	1
Capergnanica	16.4	26.4	36.2	2	0	0	38.2	20.8	20.8	0	0
Casalpusterlengo	16.5	26.2	35.6	0	0	0	NA	NA	NA	NA	2
CAVENAGO D ADDA	15.4	25.8	37.1	3	0	0	14.8	12.6	12.6	0	0
Codogno	16.6	26.4	36.5	2	0	0	74.1	44.4	44.4	0	NA
CODOGNO - Ist. Tosi	NA	NA	NA	NA	NA	NA	21	13.8	13.8	0	NA
Lodi	16.4	26	35.7	0	0	0	40.6	32.3	32.3	0	3
Lodi (San Bernardo)	16.3	26.1	35.7	0	0	0	57.7	32.3	32.3	0	1
Lodi (viale Pavia)	15.1	26.3	36.8	2	0	0	47	35.8	35.8	0	NA
LODI - v. X Maggio	NA	NA	NA	NA	NA	NA	27.2	22.8	22.8	0	NA
Montanaso Lombardo	16.2	26.2	36.1	1	0	0	36.2	18.6	18.6	0	2
SAN COLOMBANO AL LAMBRO	15.8	26.3	37.5	4	0	0	21.4	20.8	20.8	0	2
SantAngelo Lodigiano	15.8	26	35.6	0	0	0	2.1	1.5	1.8	0	0
SANT ANGELO LODIGIANO	16.3	26.3	36.1	2	0	0	NA	NA	NA	NA	NA
Sordio	16.6	27.1	36.7	3	0	0	26	20.6	21.4	0	NA

Tabella 9. Legenda sigle: **Tnn** = temperatura minima estrema mensile; **Tm** = temperatura media mensile; **Txx** = temperatura massima estrema mensile; **Ngg CS** = numero giorni colpo di sole; **Ngg GB** = numero giorni gelo e brina; **Ngg SB** = numero giorni sbalzo termico; **PM (mm)** = precipitazioni mensili; **EP 24h** = massimo eccesso di pioggia giornaliero; **EP 72h** = massimo eccesso di pioggia in 3 giorni; **Ngg EP 72h** = numero giorni di pioggia in 3 giorni; **Ngg VF** = numero giorni vento forte; **NA** = dato non disponibile.

4.7 Provincia di Mantova

Stazione	Tnn	Tm	Txx	Ngg CS	Ngg GB	Ngg SB	PM (mm)	EP 24h	EP 72h	Ngg EP 72h	Ngg VF
Asola	16.3	26.4	37.8	4	0	0	55.1	20.3	20.3	0	5
ASOLA - v.Industria	14.4	25.4	36.3	2	0	0	34	15.6	15.6	0	NA
BIGARELLO	12.9	25.6	37.8	3	0	0	23	12.4	12.8	0	1
Bondeno- Gonzaga	14.7	26	39.3	5	0	0	87.2	28.2	55.8	0	2
Canicossa di Marcaria	13.7	25.2	36.8	3	0	0	77.6	35.3	38.9	0	1
Castel Goffredo	15.4	26.2	36.9	3	0	0	29.8	14	14	0	NA
Cerlongo	15.3	25.9	36.4	1	0	0	32.5	13.5	13.5	0	1
Curtatone	14.8	25.9	37.3	5	0	0	NA	NA	NA	NA	3
GOITO	13.7	26.3	38.6	9	0	0	15.6	5.8	6	0	NA
GONZAGA	13.9	26	38.9	6	0	0	65.2	24.2	34.8	0	1
Gonzaga	16.1	26.4	38.1	5	0	0	69.6	23.8	32.2	0	7
Gorgo di San Benedetto Po	14.3	25.8	37.4	4	0	0	43	18.8	23.4	0	2
Levata di Curtatone	16.6	26.9	37.7	4	0	0	94.8	51.6	53.1	0	2
Mantova	16.8	26.9	37.3	3	0	0	68.9	28.7	29.7	0	0
Mantova (Borgochiesanuova)	16.6	28	39.8	9	0	0	77.6	51	51.8	0	NA
MANTOVA - Lunetta2 SMR	15.2	26.7	38	5	0	0	NA	NA	NA	NA	0
MANTOVA - S.Agnese	17.7	27.6	38.7	6	0	0	NA	NA	NA	NA	NA
MANTOVA - Tridolino	15.3	25.9	36.3	3	0	0	21.8	9	9.6	0	3
Monzambano	15.4	26.1	36.6	3	0	0	NA	NA	NA	NA	0
Motteggiana	14.7	26.4	38.8	7	0	1	71.2	31	31.6	0	3
Pegognaga	15.3	26.5	37.6	4	0	1	73.7	34.8	34.8	0	NA
Piubega	14.6	25.9	37.4	4	0	0	45.8	23.1	23.1	0	1
Poggio Rusco	13.6	25.6	37.8	4	0	1	60.3	24.6	44.2	0	NA
Pomponesco	13.9	25.1	36.3	1	0	0	82.1	28.2	37.6	0	4
PONTI SUL MINCIO - Monzambano	14.4	25.7	37.1	1	0	0	19.8	14.2	14.6	0	NA
Porto Mantovano	16.8	26.5	37.3	2	0	0	46.7	26.7	27.5	0	0
Rebecca di Guidizzolo	16.1	26.1	35.9	0	0	0	19.1	9.7	10	0	1
Rodigo (Rivalta sul Mincio)	15.4	26	36.2	2	0	0	64.2	21.2	25.6	0	3
San Giorgio di Mantova	15.8	26.1	36.4	3	0	0	73	40.9	43.2	0	6
San Lorenzo di Goito	14.2	25.4	35.9	0	0	0	32.4	13	13.6	0	2
Sermide	14.6	26.2	37.8	4	0	NA	31.5	18.5	18.5	0	NA
SERMIDE - SP 91	15.4	25.9	37.2	2	0	0	21.8	11.6	18.4	0	1
Suzzara	14.1	25.8	37.3	4	0	0	50.3	18.8	21.4	0	3
Viadana	16.4	27.2	38.8	9	0	0	90.2	25.4	50.8	0	NA
Villa Poma	13.2	25.7	37.5	5	0	0	NA	NA	NA	NA	0

Tabella 10. Legenda sigle: **Tnn** = temperatura minima estrema mensile; **Tm** = temperatura media mensile; **Txx** = temperatura massima estrema mensile; **Ngg CS** = numero giorni colpo di sole; **Ngg GB** = numero giorni gelo e brina; **Ngg SB** = numero giorni sbalzo termico; **PM (mm)** = precipitazioni mensili; **EP 24h** = massimo eccesso di pioggia giornaliero; **EP 72h** = massimo eccesso di pioggia in 3 giorni; **Ngg EP 72h** = numero giorni di pioggia in 3 giorni; **Ngg VF** = numero giorni vento forte; **NA** = dato non disponibile.

4.8 Provincia di Milano

Stazione	Tnn	Tm	Txx	Ngg CS	Ngg GB	Ngg SB	PM (mm)	EP 24h	EP 72h	Ngg EP 72h	Ngg VF
ABBIATEGRASSO - Strada Casalina	NA	NA	NA	NA	NA	NA	NA	NA	NA	NA	0
ARCONATE - SMR	13.9	26.4	38.8	7	0	0	8.6	5	5	0	0
Bernate Ticino	15.2	26	37.4	1	0	0	19.8	15	15	0	1
Bollate	15.4	25.6	36	1	0	0	117.7	85.3	86.6	3	1
Buccinasco Cascina Robbiolo	16.2	26.5	35.8	0	0	0	48.5	33	33	0	1
Bussero	14.7	24.7	34.5	0	0	0	NA	NA	NA	NA	2
BUSTO ARSIZIO - Accam	NA	NA	NA	NA	NA	NA	4.4	2.8	3	0	NA
Caleppio di Settala	16.1	26.2	35.4	0	0	0	34.3	30.2	30.2	0	2
Canegrate	15.1	26.2	36.1	1	0	0	NA	NA	NA	NA	0
Carpiano (centro)	15.5	26.1	36.1	1	0	0	NA	NA	NA	NA	0
Castano Primo	14.9	25.3	36.3	1	0	0	30.5	19.3	19.3	0	1
Castellanza	14.4	25.4	35.3	0	0	0	38.4	23.1	23.1	0	0
CINISELLO BALSAMO - Parco Nord	14.6	25.6	37.8	5	0	0	30.2	15.2	15.4	0	0
Cinisello Balsamo - Parco Nord	15.4	26.1	37.3	1	0	0	61	30	30	0	0
Cislino	15.6	25.9	35.4	0	0	0	43.4	20.1	20.1	0	0
Corbetta	15.6	26.2	36.4	1	0	0	32.2	18.3	18.3	0	NA
Corsico 1	16.3	26.4	35.2	0	0	0	36	19.8	19.8	0	NA
CORSICO	15.9	27.2	37.9	4	0	0	NA	NA	NA	NA	0
Corsico Parco Sud	14.2	25	34.2	0	0	0	54.2	31	31.3	0	4
Gaggiano	15.8	25.9	35.9	0	0	0	0	0	0	0	1
Gaggiano (Centro)	19.1	26.6	35.7	0	0	0	19.6	10.4	10.4	0	2
Gorgonzola	15.2	26.9	36.4	2	0	0	NA	NA	NA	NA	NA
Inveruno	15	25.6	36	1	0	0	26.4	15.2	15.2	0	2
LACCHIARELLA	15.2	26.4	37.2	3	0	0	NA	NA	NA	NA	0
Legnano centro	14.8	25.8	35.2	0	0	0	44.9	19	19	0	1
Legnano Protezione Civile	18.3	26.6	35.4	0	0	NA	30	16.5	NA	NA	0
Linate	16	26.2	36	2	0	0	NA	NA	NA	NA	NA
Locate di Triulzi	14.5	24.6	34.2	0	0	0	47	36.6	36.6	0	2
Magenta	15.2	26.4	36.6	1	0	0	23.9	20.6	20.6	0	1
MAGENTA - cascina Mainaga	14.8	25.1	35.3	0	0	0	1	1	1	0	NA
Magnago	14.3	25	35.7	0	0	0	0	0	0	0	2
Marcallo con Casone	15.8	25.4	36.6	1	0	NA	15.9	13.5	NA	NA	3
Melegnano Cascina Cappuccina	15.9	25.4	35	0	0	0	51.9	45	45.3	0	0
Milano Arbe	16.4	26.9	35.8	0	0	0	52.4	26.7	27	0	2
Milano Boscoincitta	15.4	25.2	35.3	0	0	0	100.2	68.1	68.1	0	NA
MILANO - Lambrate	15.6	26.6	37.8	4	0	0	29.6	15.2	15.4	0	0
Milano Lambrate	16.4	27.2	36.2	1	0	0	52.7	33.8	33.8	0	NA
MILANO - LINATE	16	26.1	35	0	0	0	NA	NA	NA	NA	NA
Milano (Lorenteggio/Primatecchio)	16.3	26.8	35.8	0	0	0	57.6	25.6	25.8	0	0
Milano (Milano - Maxwell)	16.4	26.9	37.2	2	0	0	38.6	37.6	NA	NA	0
Milano Porta Genova	16.7	26.8	35.2	0	0	0	72.2	46.5	46.5	0	1
MILANO - P.zza Zavattari	16.6	27.6	38.2	5	0	0	87	71.6	71.6	0	0
Milano San Leonardo	15.9	26.1	36.4	1	0	0	113	83.4	83.6	3	1
Milano San Siro	16	26.1	35.8	0	0	0	110.7	83.3	83.3	3	3
MILANO - v.Brera	NA	NA	NA	NA	NA	NA	44.8	29.4	29.4	0	0
MILANO - v.Feltre	15.5	26.4	36.9	3	0	0	NA	NA	NA	NA	NA
MILANO - v.Juvara	17	28.1	38	5	0	0	24.6	12.6	12.6	0	3
MILANO - v.Marche	15.7	27.2	37	1	0	0	NA	NA	NA	NA	1
MILANO - v.Rosellini	NA	NA	NA	NA	NA	NA	40	28	28	0	NA
MOTTA VISCONTI - SMR	14.5	26.7	38.2	9	0	0	NA	NA	NA	NA	0

Tabella 11. Legenda sigle: **Tnn** = temperatura minima estrema mensile; **Tm** = temperatura media mensile; **Txx** = temperatura massima estrema mensile; **Ngg CS** = numero giorni colpo di sole; **Ngg GB** = numero giorni gelo e brina; **Ngg SB** = numero giorni sbalzo termico; **PM (mm)** = precipitazioni mensili; **EP 24h** = massimo eccesso di pioggia giornaliero; **EP 72h** = massimo eccesso di pioggia in 3 giorni; **Ngg EP 72h** = numero giorni di pioggia in 3 giorni; **Ngg VF** = numero giorni vento forte; **NA** = dato non disponibile.

Stazione	Tnn	Tm	Txx	Ngg CS	Ngg GB	Ngg SB	PM (mm)	EP 24h	EP 72h	Ngg EP 72h	Ngg VF
Nerviano	16.1	26.9	36.7	1	0	0	31.8	18	18	0	2
Nosate	14	24.8	35.7	0	0	0	34.5	21.6	21.9	0	0
Ossona	14.7	26.1	36.7	1	0	0	30.8	17.5	17.5	0	4
Paderno Dugnano	16	27.1	37.2	3	0	0	NA	NA	NA	NA	3
PADERNO DUGNANO - Palazzolo Parco Borghetto	NA	NA	NA	NA	NA	NA	4	3.2	3.6	0	NA
Peschiera Borromeo (Bellaria)	15.8	25.9	35.4	0	0	0	65.8	50.3	50.3	0	2
Pessano con Bornago	15.6	25.9	35.1	0	0	0	110.5	73.2	73.5	0	2
Pieve Emanuele	15.8	25.6	35	0	0	0	45.2	28.7	28.7	0	1
RESCALDINA	NA	NA	NA	NA	NA	NA	18.8	10	10	0	NA
Rho	16	26.6	36.5	1	0	0	58.9	34.5	34.8	0	NA
RHO - Scalo Firenze - Prato	16.1	26.5	36.3	1	0	0	NA	NA	NA	NA	NA
RHO - Scalo Firenze - Tetto	NA	NA	NA	NA	NA	NA	NA	NA	NA	NA	1
Robecco sul Naviglio	14.7	25.7	36.2	1	0	0	30.8	21.1	21.1	0	0
RODANO	15.3	26.3	37.6	1	0	0	12.6	8.6	8.6	0	NA
Rovagnasco di Segrate	14.6	24.8	35.3	0	0	0	71.6	54.9	55.2	0	4
Roveda di Sedriano	15.1	25.9	35.7	0	0	0	27	19.1	19.1	0	1
Rozzano	16.3	26.5	36.3	1	0	0	NA	NA	NA	NA	1
San Donato Milanese 1	15.8	26.1	35.7	0	0	0	64.3	38.9	38.9	0	2
San Giuliano Milanese	16.2	26.8	36.3	1	0	0	40.8	39.9	40.8	0	NA
Sedriano	15.4	26.5	36.3	1	0	0	NA	NA	NA	NA	1
Senago	15.1	25.3	35.6	0	0	0	107.4	63.2	63.2	0	0
Settimo Milanese	15.5	25.6	34.9	0	0	0	41.7	19.6	19.6	0	1
Trenzanesio	15.2	25.7	36.3	1	0	0	NA	NA	NA	NA	NA
Vignate	15.9	25.9	35.2	0	0	0	63.9	39.4	39.4	0	1
Vimodrone	15.7	25.8	35.7	0	0	0	95.9	53.3	53.3	0	5

Tabella 12. Legenda sigle: **Tnn** = temperatura minima estrema mensile; **Tm** = temperatura media mensile; **Txx** = temperatura massima estrema mensile; **Ngg CS** = numero giorni colpo di sole; **Ngg GB** = numero giorni gelo e brina; **Ngg SB** = numero giorni sbalzo termico; **PM (mm)** = precipitazioni mensili; **EP 24h** = massimo eccesso di pioggia giornaliero; **EP 72h** = massimo eccesso di pioggia in 3 giorni; **Ngg EP 72h** = numero giorni di pioggia in 3 giorni; **Ngg VF** = numero giorni vento forte; **NA** = dato non disponibile.

4.9 Provincia di Monza-Brianza

Stazione	Tnn	Tm	Txx	Ngg CS	Ngg GB	Ngg SB	PM (mm)	EP 24h	EP 72h	Ngg EP 72h	Ngg VF
Arcore	15	25.4	36.1	1	0	0	92.6	38.2	38.2	0	2
Arosio	14.3	25.1	35.4	0	0	0	94.2	80	80	3	0
Bovisio Masciago	15.5	26.2	36.3	1	0	0	53.6	27.2	27.2	0	1
Carimate	14.9	25.1	35.8	0	0	0	49.9	29.5	29.5	0	0
Carnate	13.9	24.9	35.7	0	0	0	111.8	75.6	75.6	0	NA
Ceriano Laghetto	13.8	24.2	35.4	0	0	0	NA	NA	NA	NA	0
Cesate	15.4	25.9	35.6	0	0	0	55.4	25.9	29.5	0	NA
Giussano	14.8	25.6	34.8	0	0	0	NA	NA	NA	NA	0
Lentate sul Seveso (Copreno)	14.3	25.8	35.7	0	0	NA	NA	NA	NA	NA	0
Lesmo	13.8	24.5	35.3	0	0	0	96.7	36	36.3	0	1
LESMO - Peregallo	NA	NA	NA	NA	NA	NA	50.2	24.4	24.4	0	NA
Lissone	15.6	26.5	36.2	1	0	0	92.4	53.2	53.2	0	1
Meda (Via Como)	15	25.6	36.3	1	0	0	54	23	23	0	NA
MISINTO	15	26.2	38.1	5	0	0	41.4	17.8	17.8	0	NA
Monza	15.4	26.2	35.4	0	0	0	119.8	61	61.3	0	3
Monza 2	14.2	24.6	35.2	0	0	0	84	36.6	36.9	0	NA
Monza (Monza Parco)	14.7	25.5	35.7	0	0	0	128	62.2	62.4	0	NA
Monza (Via Della Robbia)	16.4	27	36.7	2	0	0	111.4	49.8	49.8	0	2
MONZA - v.Monte Generoso	NA	NA	NA	NA	NA	NA	25.6	21.8	21.8	0	NA
Nova Milanese	15.3	26	36	1	0	0	101	48	54.9	0	1
Paina di Giussano	15.3	25.9	35	0	0	0	58.4	39.6	39.6	0	0
Seregno	15.5	26.4	36.4	1	0	0	42.4	31.8	31.8	0	0
Trezzano Rosa	16	26.2	35.5	0	0	0	79.1	63.2	63.5	0	2
Triuggio	13.1	24.5	35.9	0	0	0	136.9	53.9	53.9	0	3
Villasanta	15.1	25.9	36.8	1	0	0	74.2	45.8	46	0	2

Tabella 13. Legenda sigle: **Tnn** = temperatura minima estrema mensile; **Tm** = temperatura media mensile; **Txx** = temperatura massima estrema mensile; **Ngg CS** = numero giorni colpo di sole; **Ngg GB** = numero giorni gelo e brina; **Ngg SB** = numero giorni sbalzo termico; **PM (mm)** = precipitazioni mensili; **EP 24h** = massimo eccesso di pioggia giornaliero; **EP 72h** = massimo eccesso di pioggia in 3 giorni; **Ngg EP 72h** = numero giorni di pioggia in 3 giorni; **Ngg VF** = numero giorni vento forte; **NA** = dato non disponibile.

4.10 Provincia di Pavia

Stazione	Tnn	Tm	Txx	Ngg CS	Ngg GB	Ngg SB	PM (mm)	EP 24h	EP 72h	Ngg EP 72h	Ngg VF
Abbiategrosso	15	25.9	36.2	1	0	0	27	23.7	23.7	0	1
BRONI	13.8	25.8	37.8	4	0	0	4	1.8	3	0	1
Broni	16.2	26	36.4	1	0	0	NA	NA	NA	NA	2
Cambiò di Gambarana	15.1	25.9	37.7	2	0	0	44.1	29.2	29.5	0	2
CANEVINO	14.6	25.7	37.5	4	0	0	48.4	27.8	36	0	NA
Canneto Pavese	15.9	25.1	34.9	0	0	0	NA	NA	NA	NA	3
Carpiano1	16	25.3	34.8	0	0	0	1.2	0.3	0.6	0	2
Casarile	16.1	26	35.8	0	0	0	34.7	28.4	28.4	0	0
Casorate Primo	15.7	25.1	35.3	0	0	0	NA	NA	NA	NA	NA
Cassolnovo	14.8	26.1	36.9	1	0	0	44	38.6	38.6	0	0
Castelletto di Branduzzo	16	26.3	37.1	4	0	0	17.3	9.9	9.9	0	NA
CASTELLO D AGOGNA	15.2	26.6	38.1	4	0	0	NA	NA	NA	NA	0
Cava Manara	15.7	26.5	36.7	3	0	0	26.5	15.7	16	0	4
Cervesina	14.9	25.4	35.9	0	0	0	NA	NA	NA	NA	2
Corteolona	15.9	26.4	36.2	2	0	0	18.1	16	16	0	NA
Dorno 1	16.4	25.6	35.2	0	0	0	42.6	33	33.4	0	1
Dorno 2	16.3	25.7	35.3	0	0	0	47.2	34.2	34.4	0	1
Dorno Via Canevari	16.3	25.7	35.3	0	0	0	47.2	34.2	34.4	0	1
Filighera	15.5	25.6	35	0	0	0	24.7	22.9	23.4	0	2
FORTUNAGO	13.3	24.7	36.6	1	0	0	16.4	5	6.4	0	5
Gualdrasco di Bornasco	15.6	25.1	34.6	0	0	0	28.9	28.4	28.4	0	0
LANDRIANO - Cascina Marianna	16.2	26.7	38.2	7	0	0	6.4	4.2	NA	NA	0
Lodi (viale Pavia)	15.1	26.3	36.8	2	0	0	47	35.8	35.8	0	NA
LOMELLO - Cantona	14.3	26	38.5	5	0	0	11.8	7	7	0	NA
Maghero	15.8	25.1	34.7	0	0	0	22.9	18.3	18.3	0	2
Mezzana Bigli	14.5	25.9	36.6	3	0	0	44.5	36.3	36.3	0	0
Mortara	15.7	26.6	36.6	2	0	0	20.2	14.3	15.1	0	0
Ottobiano	15.2	25.6	35.8	0	0	0	69.9	59.1	59.4	0	0
Pavia Cascina Pelizza	15.1	25.9	35.6	0	0	0	34.7	23.4	23.4	0	1
PAVIA - SS 35	15.4	25.9	35.6	0	0	0	7	5.6	6.2	0	1
PAVIA - v. Felperti	16	26.2	36.8	2	0	0	15.4	12.8	12.8	0	NA
Retorbido	15.1	25.3	35.7	0	0	NA	32.1	17.4	18.3	0	2
Robbio	14.9	26.1	36.7	2	0	0	NA	NA	NA	NA	0
SANTA MARGHERITA DI STAFFORA - Casanova	11.7	22.9	33.7	0	0	0	42	12.6	14.6	0	0
Santa Maria della Versa loc. Torchio	15.6	24.6	34.8	0	0	0	53.6	21.3	27.9	0	2
Sant Eusebio di Fortunago	11.9	23.8	35.8	0	0	0	30.8	19.8	20.6	0	6
Spessa Po	15.7	26.1	36.3	2	0	0	NA	NA	NA	NA	1
Stefanago	15.2	25.9	35.2	0	0	0	NA	NA	NA	NA	2
Tromello	14.8	25.6	36.8	1	0	0	55.6	43.7	43.7	0	1
Varzi	12.8	23.7	34.4	0	0	0	40.6	19	24.3	0	2
VARZI - Nivione	13.2	24.9	36.6	2	0	0	23.6	8.4	11.6	0	2
Vidigulfo	15.4	25.5	35.4	0	0	0	37.1	30.2	30.2	0	NA
Vigevano	15.8	26.9	36.8	3	0	0	NA	NA	NA	NA	3
VIGEVANO - SS494	14.8	25.4	36.6	1	0	0	2.6	2.4	2.4	0	NA
Voghera Ponte Rosso	15.9	26.3	36.5	4	0	0	NA	NA	NA	NA	NA
VOGHERA - v. Cambiaso	16.1	26.6	37.2	4	0	0	13.2	3.8	5.6	0	NA
Zeccone	15.9	25.9	34.9	0	0	0	34	31.4	31.4	0	2
Zinasco	15.1	26.1	36.3	3	0	0	56.4	34.2	35.6	0	2
Zinasco Vecchio	15.1	26.1	36.3	4	0	0	NA	NA	NA	NA	0

Tabella 14. Legenda sigle: **Tnn** = temperatura minima estrema mensile; **Tm** = temperatura media mensile; **Txx** = temperatura massima estrema mensile; **Ngg CS** = numero giorni colpo di sole; **Ngg GB** = numero giorni gelo e brina; **Ngg SB** = numero giorni sbalzo termico; **PM (mm)** = precipitazioni mensili; **EP 24h** = massimo eccesso di pioggia giornaliero; **EP 72h** = massimo eccesso di pioggia in 3 giorni; **Ngg EP 72h** = numero giorni di pioggia in 3 giorni; **Ngg VF** = numero giorni vento forte; **NA** = dato non disponibile.

4.11 Provincia di Sondrio

Stazione	Tnn	Tm	Txx	Ngg CS	Ngg GB	Ngg SB	PM (mm)	EP 24h	EP 72h	Ngg EP 72h	Ngg VF
Albosaggia (giugni)	11.6	22.2	33	0	0	0	NA	NA	NA	NA	1
Ardenno	13	23.5	34.1	0	0	0	62.8	25.1	25.1	0	1
BEMA	10.5	20.8	29.7	0	0	0	80.6	17.2	30.8	0	4
Caiolo 1	9.3	22.8	33.9	0	0	0	81.9	29.5	37.6	0	NA
Caiolo 2	9.3	22.8	34.1	0	0	NA	82.6	29.4	NA	NA	NA
CAIOLO	8.6	23.1	35.1	0	0	0	42.2	21.4	24.4	0	2
Castionetto di Chiuro	13.1	22.6	32.3	0	0	0	NA	NA	NA	NA	0
Chiavenna	13.9	24.5	34.2	0	0	0	69.6	20.8	23.3	0	4
Civo	11.9	21.8	31.4	0	0	0	107.6	24.4	27.5	0	0
Dubino	14.7	24.8	35.6	0	0	0	74.7	34.1	36.1	0	3
Faedo Valtellino	12.4	23.2	33.1	0	0	0	118.6	36.2	NA	NA	NA
Forcola loc. Piani	11.3	23.5	34.4	0	0	0	76.8	23.6	23.9	0	0
Montagna in Valtellina	13.2	23.4	33.4	0	0	0	83.6	23.1	26.9	0	NA
Montagna in Valtellina (F.ne al Piano)	14	24.7	35.8	0	0	1	88.5	24.2	26.3	0	0
MORBEGNO - eliporto	13.7	24.4	35.8	0	0	0	NA	NA	NA	NA	0
Novate Mezzola	14.4	24.4	35	0	0	0	68.5	27.1	28.4	0	4
Piateda (Busteggia)	12.3	23.8	34.3	0	0	0	88	24.2	28.2	0	10
Samolaco	12.8	23.4	34.7	0	0	0	NA	NA	NA	NA	NA
SAMOLACO - v.Vignola	12.8	24.2	36.8	1	0	0	38.4	9.4	10.8	0	2
Sondrio 2	11.4	23.5	34.1	0	0	0	76.8	23.6	27.4	0	7
Sondrio 3	11.4	23.6	34.5	0	0	1	81.7	23.5	27.3	0	6
SONDRIO - Fond.Fojanini	12.2	24.5	35.8	0	0	0	32.6	20	21.6	0	0
Talamona	13.7	24.2	34.9	0	0	0	95.1	23.6	27.2	0	1
TEGLIO - S. Giacomo	9.4	22.8	34.2	0	0	0	37.2	11	11	0	NA
Tirano 2	11.6	22.1	33.3	0	0	1	NA	NA	NA	NA	0
TIRANO - eliporto	10.2	22.3	33.5	0	0	0	39.6	7	12.2	0	5
Tresenda di Teglio	9.7	22.4	33.6	0	0	NA	48.4	15.2	NA	NA	0
Villa di Tirano	12.3	23.3	34.4	0	0	0	45	15	16	0	2

Tabella 15. Legenda sigle: **Tnn** = temperatura minima estrema mensile; **Tm** = temperatura media mensile; **Txx** = temperatura massima estrema mensile; **Ngg CS** = numero giorni colpo di sole; **Ngg GB** = numero giorni gelo e brina; **Ngg SB** = numero giorni sbalzo termico; **PM (mm)** = precipitazioni mensili; **EP 24h** = massimo eccesso di pioggia giornaliero; **EP 72h** = massimo eccesso di pioggia in 3 giorni; **Ngg EP 72h** = numero giorni di pioggia in 3 giorni; **Ngg VF** = numero giorni vento forte; **NA** = dato non disponibile.

4.12 Provincia di Varese

Stazione	Tnn	Tm	Txx	Ngg CS	Ngg GB	Ngg SB	PM (mm)	EP 24h	EP 72h	Ngg EP 72h	Ngg VF
ANGERA - v.le Repubblica	NA	NA	NA	NA	NA	NA	11	5.2	5.6	0	NA
ARCISATE	13.2	23.9	34.6	0	0	0	15.4	12.8	12.8	0	NA
Besnate	13	24.1	35.2	0	0	0	55.8	39.8	39.8	0	4
Besozzo	12.1	24.6	35.4	0	0	0	46.4	18.8	22.1	0	0
Brescia	14.6	24.3	34.1	0	0	0	69.7	37.1	37.4	0	2
BUSTO ARSIZIO - v.Rossini	14.2	26	37.9	3	0	0	25.6	15.4	15.4	0	NA
Cantello	13.9	24.5	33.7	0	0	0	46.2	21.8	21.8	0	0
Carnago Milanello	13.8	24.8	35.3	0	0	0	NA	NA	NA	NA	NA
Casciago	14.5	NA	NA	NA	0	0	18.9	12	12	0	NA
Castronno	12.8	24.1	33.5	0	0	0	33.6	24.9	24.9	0	0
CASTRONNO	13.5	24.5	35.5	0	0	0	11.6	6.2	6.6	0	0
Cavaria con Premezzo (VA)	14.6	25.5	35.8	0	0	0	NA	NA	NA	NA	3
CAVARIA CON PREMEZZO - v. Cantalupa	14.5	25.9	36.4	1	0	0	20.4	12.6	12.6	0	NA
Cerro di Laveno Mombello	15.2	25.8	35.6	0	0	0	NA	NA	NA	NA	3
Cimbro di Vergiate	13.9	24	34	0	0	0	40.2	23.1	23.1	0	NA
Crosio della Valle	12.7	24.2	35	0	0	0	NA	NA	NA	NA	0
Cuasso al Monte	11.8	23.1	33.1	0	0	0	56.4	26.8	NA	NA	NA
Cugliate Fabiasco	11.4	22.9	33.6	0	0	0	NA	NA	NA	NA	3
CUVEGLIO	14.1	25.1	35.7	0	0	0	27.6	14	14	0	NA
FERNO	13.7	25.3	36.6	1	0	0	NA	NA	NA	NA	1
Gallarate	13.3	25.1	36.2	1	0	0	45.2	28.6	28.6	0	NA
Gallarate Cajello	14.1	25.1	35.1	0	0	0	59.5	31.5	31.5	0	NA
Gemonio	13.9	25.1	34.3	0	0	0	56.1	28.4	32.5	0	2
Induno Olona	13.4	24.8	34.8	0	0	0	48.5	25.9	25.9	0	0
Inorio Inferiore	13.6	23.8	33.7	0	0	0	70.4	42.5	42.8	0	0
Jerago	13.7	24.9	35.2	0	0	0	47.4	36.6	36.6	0	0
Jerago con Orago	14.2	25.2	35.2	0	0	0	56.3	32.8	32.8	0	NA
LAVENA PONTE TRESA - via della Boschiva	12.7	25.3	37.1	3	0	0	28.8	13.2	13.6	0	NA
Laveno Mombello	15.1	NA	NA	NA	0	0	64.2	34.5	36.6	0	NA
LAVENO-MOMBELLO - p.zza Matteotti	14.4	25.4	35.3	0	0	0	NA	NA	NA	NA	1
LUINO - v. Piero Chiara	15.6	24.7	33.4	0	0	0	23.8	6.6	7.8	0	5
Luvinate	13.1	24.4	34.4	0	0	0	43.1	21.8	21.8	0	NA
Malnate	13.9	24.4	35.1	0	0	0	33.8	25.7	25.7	0	0
Malnate (loc. San Salvatore)	13.9	24.4	35.1	0	0	0	33.6	25.5	25.5	0	0
Malpensa	14	24.9	36	2	0	0	NA	NA	NA	NA	1
MILANO - MALPENSA	14	24.9	36	1	0	0	NA	NA	NA	NA	NA
Mozzate	14.4	25.2	35.9	0	0	0	37.4	21.1	21.1	0	3
Nizzolina di Marnate	14.4	24.9	35.2	0	0	0	42	21.1	21.1	0	2
PORTO CERESIO - campo sportivo	12.5	24.1	36.1	1	0	0	32	15.6	15.8	0	0
Rasa di Varese	12.3	22.9	33.2	0	0	0	67.7	26.2	26.5	0	3
Rovate di Carnago	13.6	24.1	34.2	0	0	0	31.8	25.1	25.1	0	1
Sangiano	13.9	24.6	35.1	0	0	0	58.7	27.7	31.5	0	0
San Macario di Samarate	14.3	24.9	35.3	0	0	0	43.6	37.4	37.7	0	1
San Salvatore di Malnate	13.9	24.3	34.8	0	0	0	33.6	25.7	25.7	0	NA
Saronno	14.3	24.9	36.3	1	0	0	30.1	19.2	NA	NA	1
SARONNO - v.Santuario	14.5	25.9	36.2	1	0	0	11.4	7.2	7.4	0	0
SOMMA LOMBARDO	13.4	25	35.6	0	0	0	2.4	1.2	1.4	0	0
Somma Lombardo loc. Muraccio	14	25.2	35	0	0	0	NA	NA	NA	NA	2
Tradate	13.4	25.2	36.4	1	0	0	NA	NA	NA	NA	NA
Uboldo	15.4	25.6	35.6	0	0	0	34.5	16.3	16.3	0	3

Tabella 16. Legenda sigle: **Tnn** = temperatura minima estrema mensile; **Tm** = temperatura media mensile; **Txx** = temperatura massima estrema mensile; **Ngg CS** = numero giorni colpo di sole; **Ngg GB** = numero giorni gelo e brina; **Ngg SB** = numero giorni sbalzo termico; **PM (mm)** = precipitazioni mensili; **EP 24h** = massimo eccesso di pioggia giornaliero; **EP 72h** = massimo eccesso di pioggia in 3 giorni; **Ngg EP 72h** = numero giorni di pioggia in 3 giorni; **Ngg VF** = numero giorni vento forte; **NA** = dato non disponibile.