



# SINTESI METEOROLOGICA MENSILE A FINI ASSICURATIVI

REGIONE LOMBARDIA MAGGIO 2019

# Indice

<b>1</b>	<b>Andamento meteorologico mensile</b>	<b>2</b>
<b>2</b>	<b>Mappe commentate dei principali parametri meteorologici</b>	<b>3</b>
2.1	Temperature . . . . .	3
2.2	Precipitazioni . . . . .	5
<b>3</b>	<b>Mappe commentate di superamento soglia</b>	<b>6</b>
3.1	Introduzione . . . . .	6
3.2	Eccesso di pioggia . . . . .	6
3.3	Vento forte . . . . .	8
3.4	Gelo-brina . . . . .	9
3.5	Siccità . . . . .	10
3.6	Sbalzo termico . . . . .	11
<b>4</b>	<b>Dati meteorologici</b>	<b>11</b>
4.1	Provincia di Bergamo . . . . .	12
4.2	Provincia di Brescia . . . . .	14
4.3	Provincia di Como . . . . .	16
4.4	Provincia di Cremona . . . . .	18
4.5	Provincia di Lecco . . . . .	19
4.6	Provincia di Lodi . . . . .	20
4.7	Provincia di Mantova . . . . .	21
4.8	Provincia di Milano . . . . .	22
4.9	Provincia di Monza-Brianza . . . . .	24
4.10	Provincia di Pavia . . . . .	25
4.11	Provincia di Sondrio . . . . .	26
4.12	Provincia di Varese . . . . .	27

# Premessa

Questo documento viene realizzato come attività di servizio rivolta ai propri clienti.

Il servizio ha lo scopo di fornire una descrizione meteorologica, con riferimenti climatologici, orientata alla gestione del rischio in agricoltura, rivolta alle Aziende agricole, alle Compagnie assicurative, ai Consorzi di difesa. Pur fornendo anche una visione d'insieme del periodo, il contenuto è quindi focalizzato sulle avversità atmosferiche occorse.

Il documento ha carattere divulgativo; esso desidera rappresentare con chiarezza e sintesi lo stato del tempo nel periodo e nei luoghi definiti, fornendo un'informazione accessibile anche ad un pubblico diffuso e non specialistico.

Le elaborazioni contenute riguardano di norma un'area regionale ed il periodo di un mese; l'area di maggior interesse è quella a vocazione agricola ma viene comunque fornito un quadro generale delle condizioni meteo-climatiche occorse su tutto il territorio oggetto dell'analisi.

## 1 Andamento meteorologico mensile

Il mese di maggio 2019 è stato – per l'Italia – ma anche per buona parte del resto d'Europa, un periodo piuttosto anomalo se considerato nel trend generale che vedrebbe un graduale aumento di frequenza di temperature eccessivamente alte in ogni periodo dell'anno. Difatti, a causa di una circolazione dei venti ancora soggetta alle conseguenze di un repentino movimento delle masse d'aria fredde di origine artica verso le medie latitudini, una buona parte del Continente ha vissuto un maggio particolarmente freddo, con nevicate pressoché fuori stagione sulle pianure centrali, ma in alcune occasioni fino a bassa quota anche su certe regioni d'Italia. In generale, l'anomalia ha riguardato i Paesi mediterranei (esclusa una buona parte della Spagna), quelli transalpini, Balcani, Germania, Repubblica Ceca, Slovacchia, Polonia, Danimarca e parte sud della Scandinavia.

Per quanto riguarda la nostra Nazione i giorni più freddi, a livello generale sono risultati quelli del periodo 5-7 maggio, quando nelle zone centrali si sono superati a fatica i  $+10^{\circ}\text{C}$  anche nel pomeriggio a causa dell'afflusso diretto di venti di origine polare sui mari che circondano la Penisola. Ma in generale tutti i primi 20 giorni del mese hanno visto aria particolarmente fredda scivolare a più riprese verso la Penisola Italiana comportando anomalie davvero ampie, con punte giornaliere che hanno toccato i  $10-12$  gradi al di sotto dei valori normali per il periodo. Nel complessivo di maggio – grazie ad un'ultima settimana più vicina alla normalità – i valori termici hanno registrato anomalie comprese tra  $-1$  e  $-4^{\circ}\text{C}$  ben distribuite su tutto il territorio (vedi Figura 1). Il tutto è stato accompagnato da una quantità di pioggia complessivamente abbondante, in particolare sull'Est Europa, l'Italia e la Corsica, dove si sono registrati accumuli fino a 3-4 volte quelli attesi per maggio. Fa eccezione la zona alpina, dove nonostante i 200-250 mm circa registrati in particolare sul settore est si è rimasti al

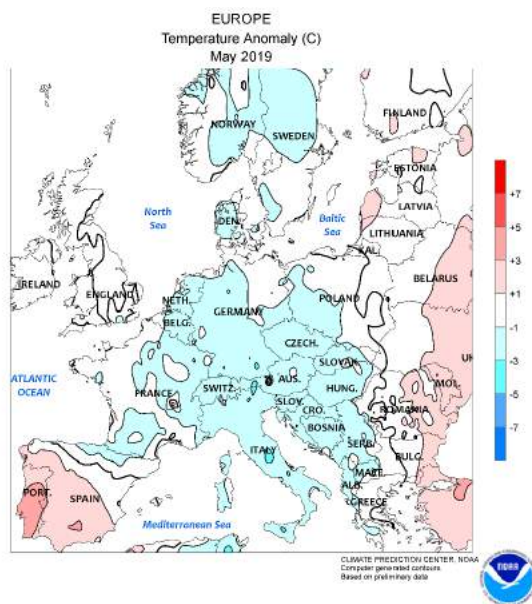


Figura 1. Le anomalie di temperatura registrate sul territorio europeo nel corso del mese di maggio 2019 (Fonte: NOAA)

di sotto delle aspettative: maggio, infatti, per queste zone è il mese solitamente più piovoso dell'anno, e gli accumuli dovrebbero – almeno localmente – risultare ben superiori. La Lombardia, nel dettaglio, ha visto piogge distribuite in maniera estremamente eterogenea, con minimi assoluti tra Varesotto e Milanese per 70-100 mm, passando poi dai 120-150 mm della Brianza e della pianura bresciana, fino ad arrivare a punte di 200-230 mm sulla pedemontana bergamasca ed il Cremonese. Le temperature, come già ampiamente descritto, sono rimaste spesso al di sotto della normalità; tanto che – per la prima volta dopo molti anni – il mese di maggio non ha registrato valori superiori ai  $+27/+28^{\circ}\text{C}$  misurati negli ultimi giorni. Le minime, poi, hanno addirittura sfiorato lo zero nelle notti del 5 e del 6 maggio nell'area della pedemontana varesotta; ma in generale sono spesso scivolte sotto la soglia dei  $+7/+8^{\circ}\text{C}$ .

## 2 Mappe commentate dei principali parametri meteorologici

### 2.1 Temperature

Il mese di maggio ha visto temperature inferiori alla norma climatica. Si riportano di seguito le mappe della temperatura minima più bassa registrata nel mese (figura 2a), della temperatura massima più alta registrata nel mese (figura 2b), della media delle temperature minime (figura 3a), della media delle temperature massime (figura 3b) e della temperatura media mensile (figura 3c).

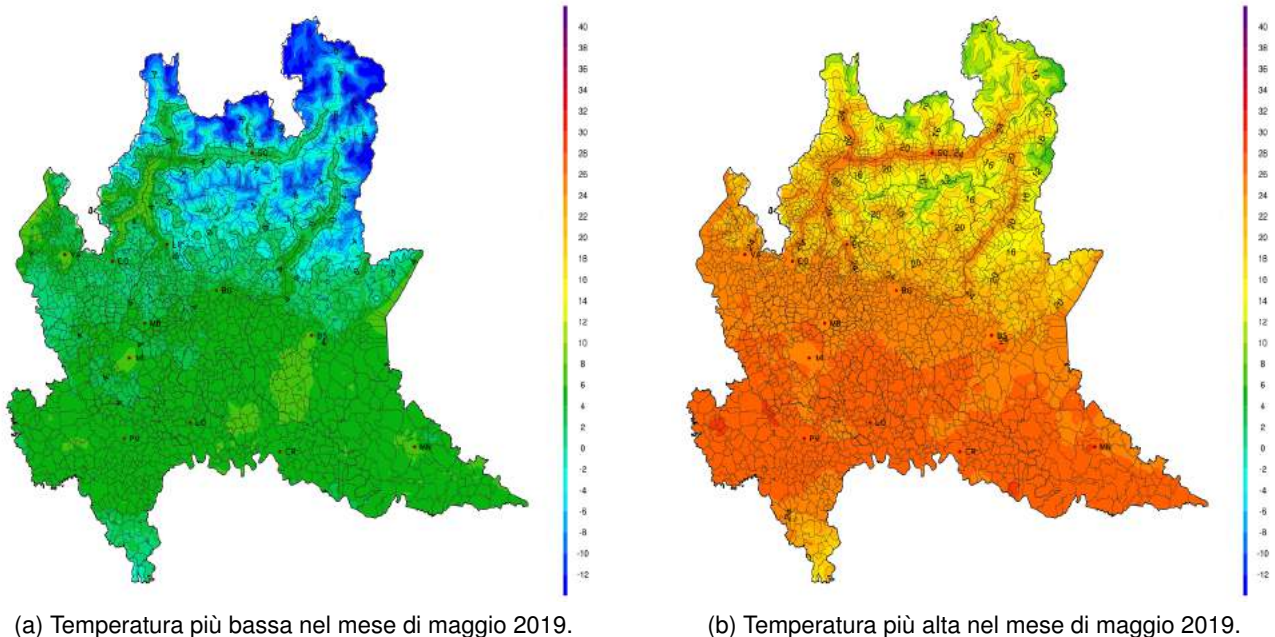
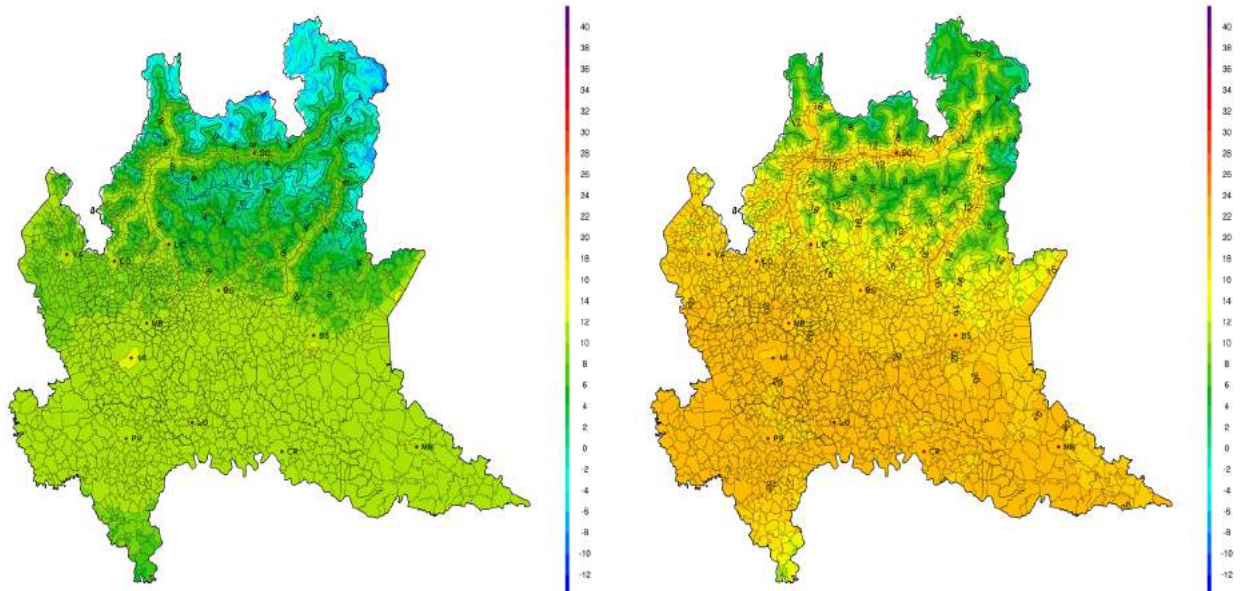
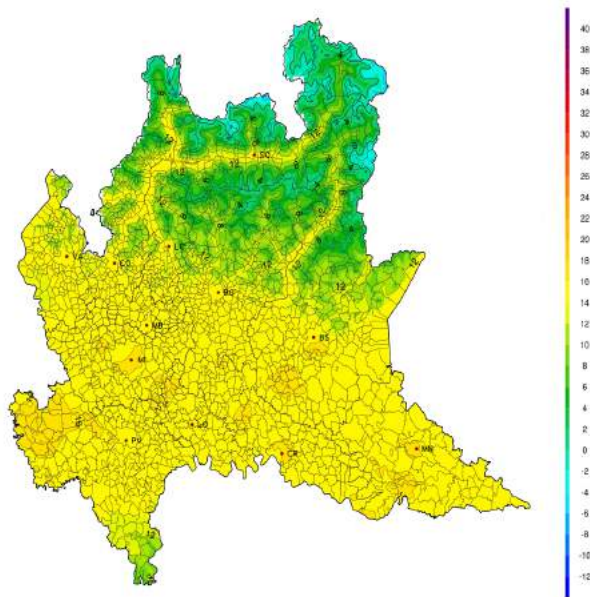


Figura 2. Estremi di temperatura nel mese di maggio 2019.



(a) Media delle temperature minime giornaliere nel mese di maggio 2019.

(b) Media delle temperature massime giornaliere nel mese di maggio 2019.

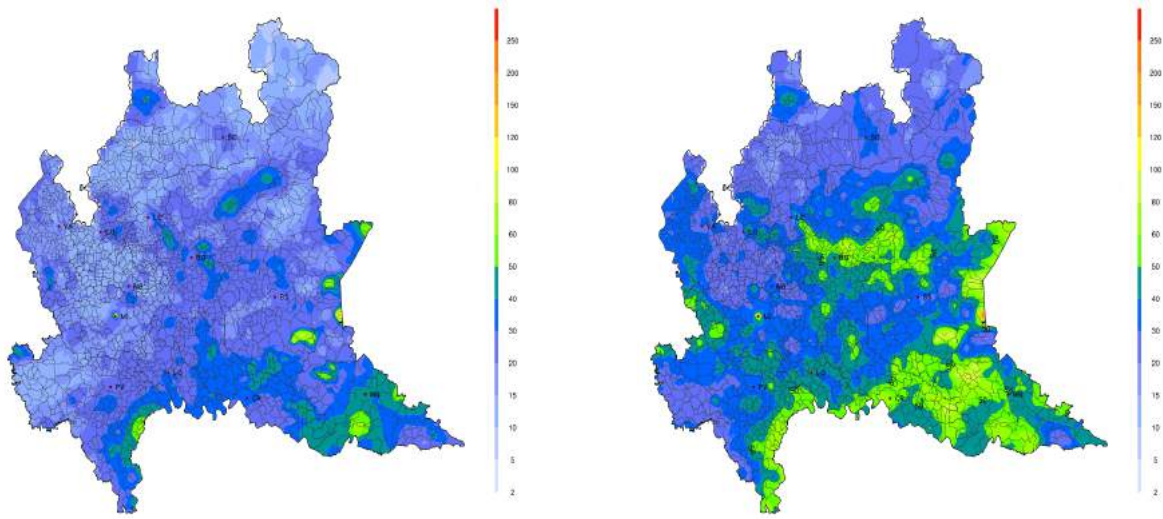


(c) Calcolo della temperatura media nel mese di maggio 2019.

Figura 3. Statistica sugli andamenti termici del mese di maggio 2019.

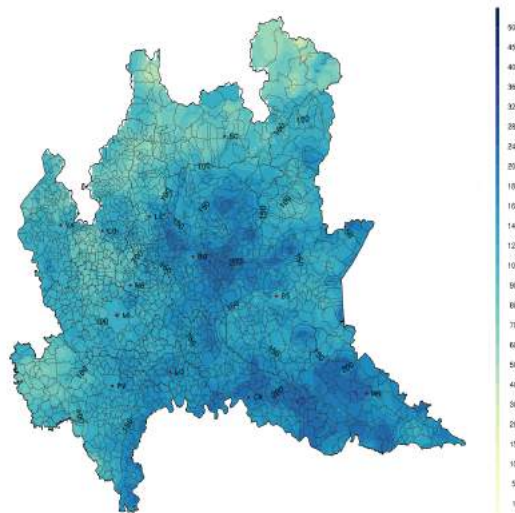
## 2.2 Precipitazioni

Le precipitazioni di maggio sono risultate superiori alla norma su buona parte della regione (figura 4c). Gli accumuli massimi in 24 e 72 ore sono riportati rispettivamente in figura 4a e 4b.



(a) Massima precipitazione cumulata in 24h nel mese di maggio 2019.

(b) Massima precipitazione cumulata in 72h nel mese di maggio 2019.



(c) Precipitazione cumulata nel mese di maggio 2019.

Figura 4. Valutazione del regime pluviometrico durante il mese di maggio 2019.

### 3 Mappe commentate di superamento soglia

#### 3.1 Introduzione

In questa sezione si propongono le elaborazioni grafiche del numero di giorni in cui si è verificato il superamento delle soglie di alcune avversità meteorologiche sull'area regionale d'interesse agricolo. Le avversità meteorologiche elaborate per il mese di maggio 2019, e relative soglie trigger, sono riassunte in tabella 1.

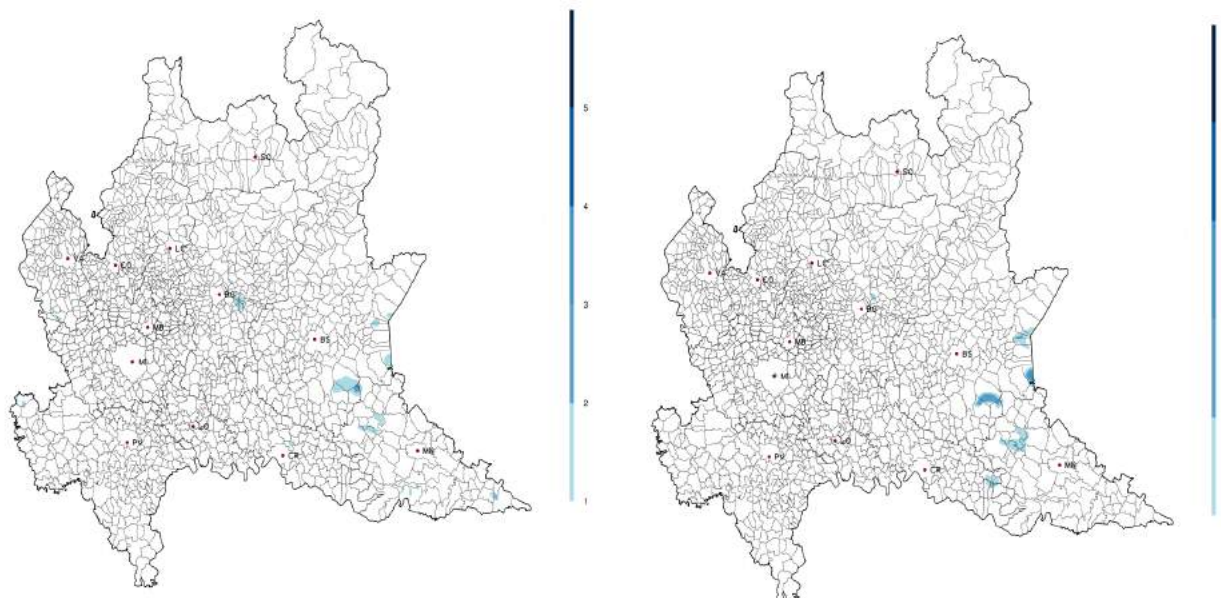
Avversità	Variabile meteorologica e valori trigger
Eccesso di pioggia	Accumulo precipitativo $\geq 30\text{mm}/1\text{h}$ o $\geq 40\text{mm}/3\text{h}$ Accumulo precipitativo $\geq 80\text{mm}$ in 72h Accumulo precipitativo $\geq 80\text{mm}$ in 10 giorni con superamento del 50% della media del periodo
Vento forte	Velocità del vento a 10m $\geq 50\text{km/h}$ (14 m/s)
Gelo e brina	Temperatura dell'aria a 2m $\leq 0^\circ\text{C}$
Siccità	Accumulo precipitativo in 30 giorni $\leq 2/3$ della norma
Sbalzo termico	Significativo discostamento della temperatura dell'aria a 2m rispetto alla media dei 3gg precedenti: soglia di $8^\circ\text{C}$ di differenza per le temperature minime e di $12^\circ\text{C}$ per le temperature massime.

Figura 5. Valori per il superamento soglia delle avversità meteorologiche.

#### 3.2 Eccesso di pioggia

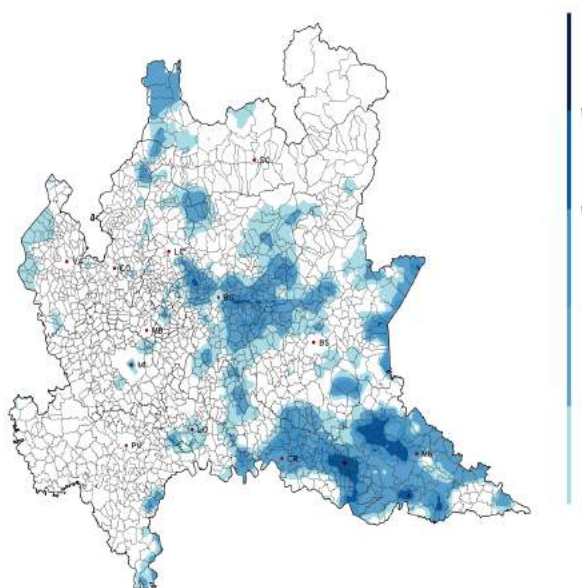
Stante il regime precipitativo caratterizzato da accumuli di spicco soprattutto a ridosso delle Alpi, si segnalano soventi superamenti soglia relativi all'avversità eccesso di pioggia nelle suddette zone (figure 6a, 6b, 6c).





(a) Numero di giorni nei quali si è superata la soglia dei 30mm/1h o 40mm/3h di precipitazione nel mese di maggio 2019.

(b) Numero di giorni in cui si è superata la soglia degli 80mm/72h di precipitazione nel mese di maggio 2019.



(c) Numero di giorni nei quali si è superata la soglia degli 80mm/10gg di precipitazione, con accumulo maggiore della media del periodo del 50 per cento o superiore nel mese di maggio 2019.

Figura 6. Analisi del numero di giorni in cui si sono verificati eccessi di pioggia.

### 3.3 Vento forte

Il mese di maggio è stato caratterizzato da diversi episodi di vento forte che hanno interessato la regione (figura 7).

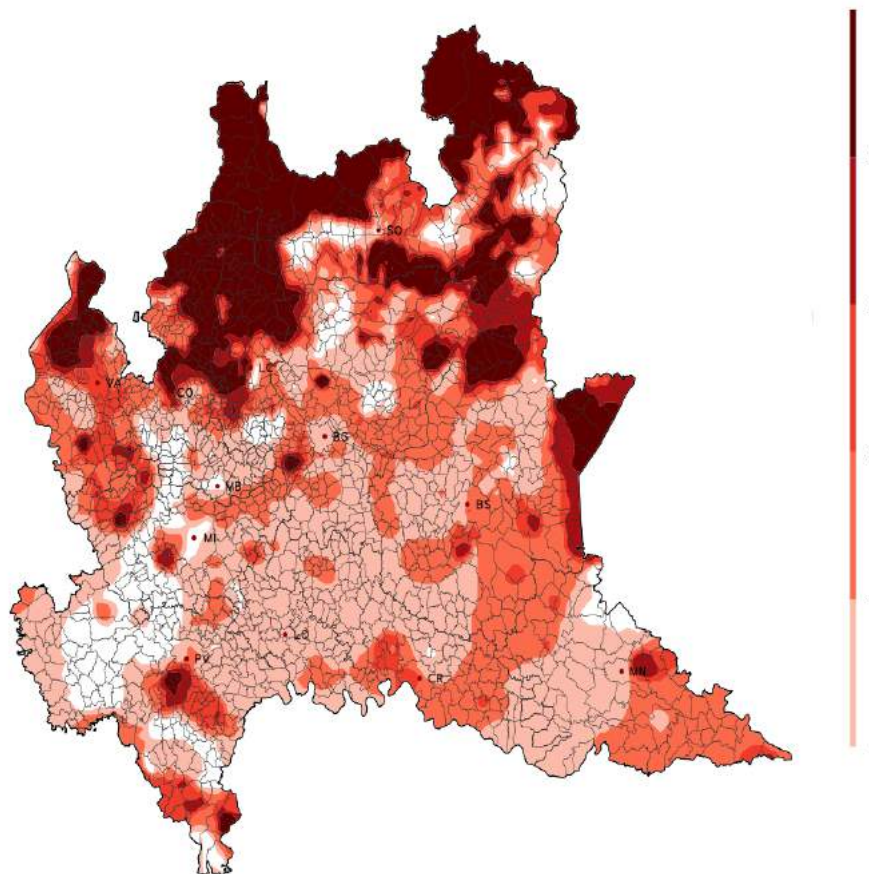


Figura 7. Numero di giorni in cui si è registrata una raffica massima giornaliera maggiore o uguale a 50km/h nel mese di maggio 2019.

### 3.4 Gelo-brina

Il mese di maggio ha visto alcune gelate concentrate verso l'arco Alpino (figura 8).

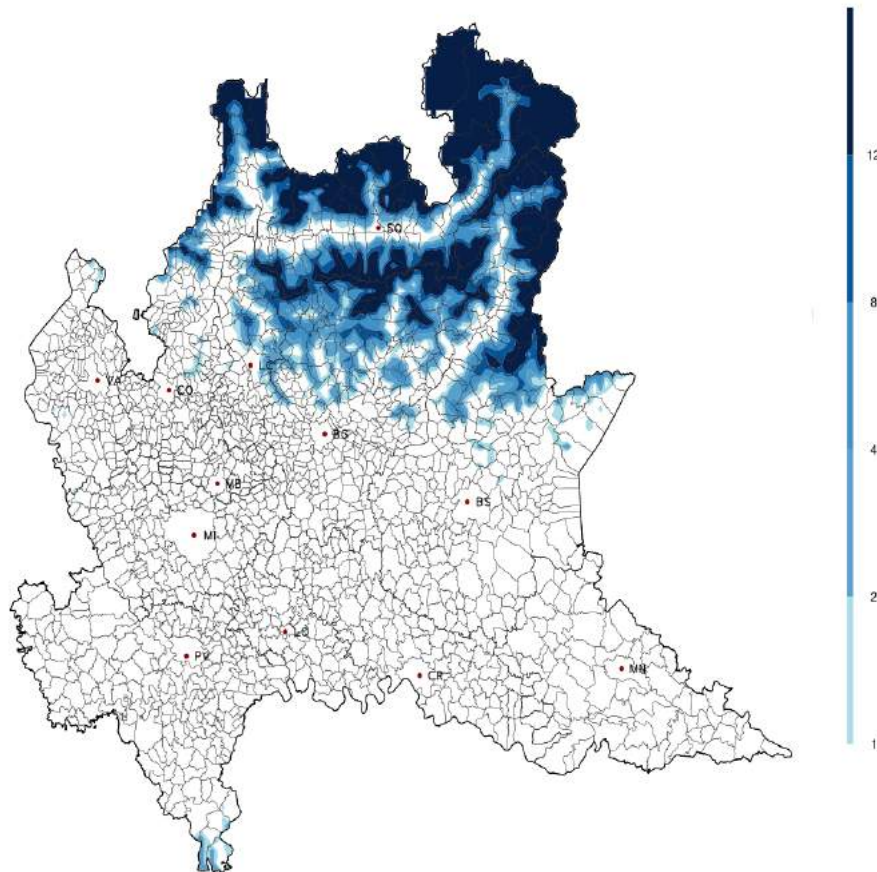


Figura 8. Numero di giorni con temperatura minima o uguale a zero gradi nel mese di maggio 2019.

### 3.5 Siccità

L'abbondanza di precipitazioni osservate in Maggio ha ridotto sensibilmente, rispetto ai mesi precedenti, il diffuso superamento di soglia relativo alla siccità (figura 9).

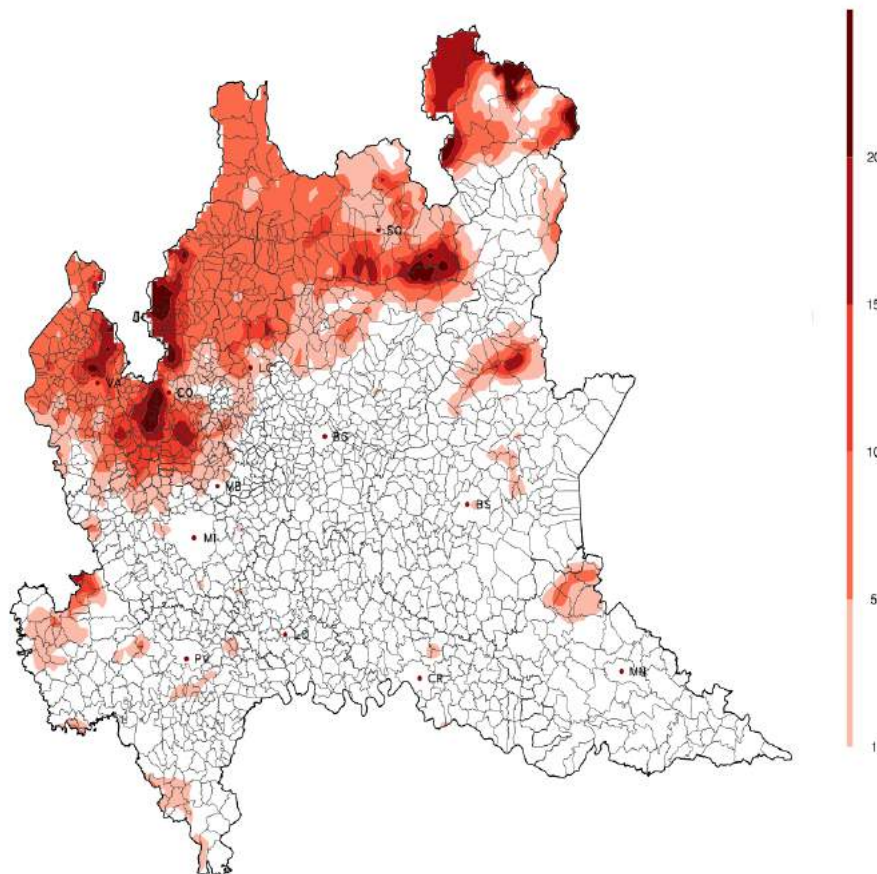


Figura 9. Numero di giorni con siccità.

### 3.6 Sbalzo termico

Non si osservano particolari episodi di sbalzo termico (figura 10).

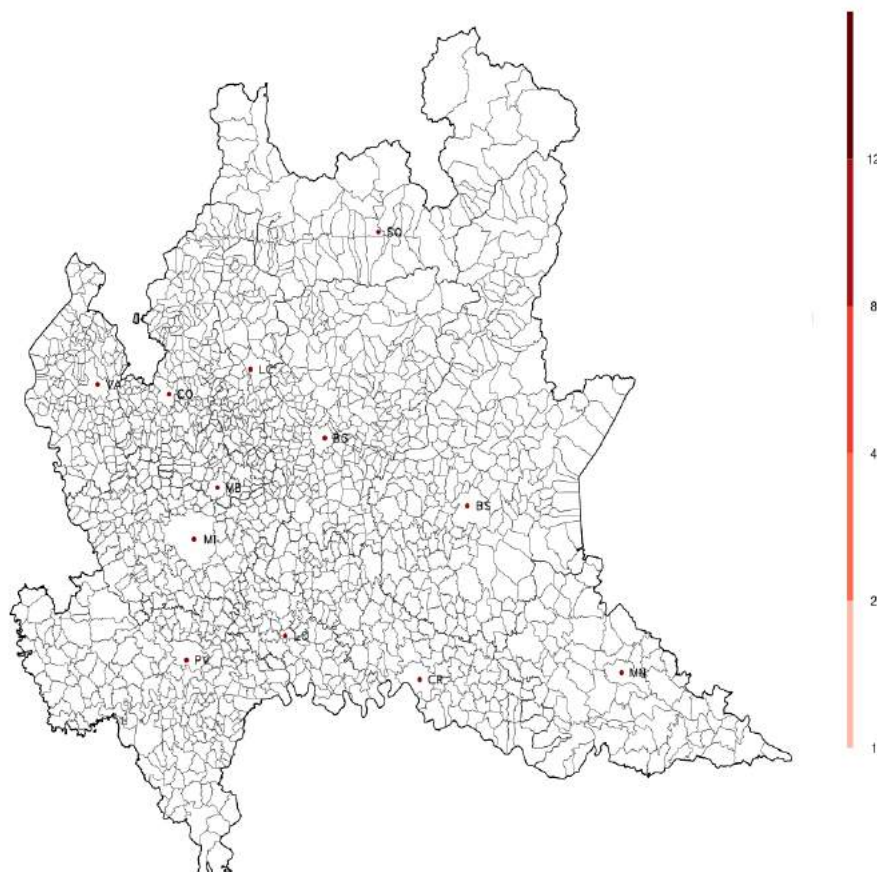


Figura 10. Numero di giorni con sbalzo termico.

## 4 Dati meteorologici

In questo capitolo si riportano le tabelle riassuntive dei parametri meteorologici e dei superamenti soglia rilevati dalle stazioni a norma WMO delle reti meteorologiche della Regione Lombardia. La raccolta dati e la successiva elaborazione degli stessi è effettuata da Radarmeteo s.r.l.

## 4.1 Provincia di Bergamo

Stazione	Tnn	Tm	Txx	Ngg CS	Ngg GB	Ngg SB	PM (mm)	EP 24h	EP 72h	Ngg EP 72h	Ngg VF
Albino ( Fiobbio)	1.6	13.1	23.9	0	0	0	182.9	20.6	55.1	0	1
Alme	4	14.6	24.8	0	0	0	197.9	29.5	66.1	0	2
Almenno San Bartolomeo 1	2.4	14.4	24.5	0	0	0	NA	NA	NA	NA	2
Almenno San Bartolomeo 2	4.2	14.5	23.7	0	0	0	147.6	27.4	39	0	1
Almenno San Salvatore	3.8	14.4	24.3	0	0	0	193.6	29.6	58.8	0	3
Ambivere	3.4	14.3	24.8	0	0	0	189.1	24.6	49.4	0	4
Berbenno	2.4	12.3	21.8	0	0	0	155.3	22.4	34.7	0	0
Berbenno centro	2.2	12.4	21.9	0	0	0	NA	NA	NA	NA	0
Bergamo 1	4.3	14.6	25.1	0	0	0	174.1	31.5	47.1	0	NA
Bergamo 2	4.9	15	25.2	0	0	0	NA	NA	NA	NA	1
Bergamo	NA	NA	NA	NA	NA	NA	127.2	29.2	36.4	0	NA
Bergamo (Orio al Ser)	4	14.4	24	0	0	0	NA	NA	NA	NA	NA
Bergamo - Stezzano	5.2	NA	NA	NA	0	NA	NA	NA	NA	NA	NA
Bergamo - Torre Boldone	3.4	14.6	24.8	0	0	0	146.8	29	NA	NA	NA
Bergamo - v.Goisis	3.8	14.4	25.1	0	0	NA	112.8	21.4	NA	NA	NA
Brembilla	1.1	12.9	23.3	0	0	0	187.4	27.6	48.8	0	NA
Brignano	NA	NA	NA	NA	NA	NA	NA	NA	NA	NA	2
Briolo di Ponte San Pietro	4.6	14.9	24.7	0	0	0	149.2	21.8	38.2	0	2
Burligo di Palazzago	2.4	12.5	21.7	0	0	0	188.4	33.8	55.8	0	0
Calvenzano	3.8	15.2	25.6	0	0	0	182.8	25.9	66.8	0	0
Caprino Bergamasco loc. Perlupario	2.6	13.1	22.7	0	0	0	158.6	25.2	42.7	0	6
Casnigo	2.1	12.9	23.2	0	0	0	125.6	23	NA	NA	NA
Castelli Calepio	NA	NA	NA	NA	NA	NA	195.6	30.2	44.8	0	2
Cenate Sopra	3.8	13.8	23.7	0	0	0	204	36.1	57.4	0	NA
Cene	NA	NA	NA	NA	NA	NA	NA	NA	NA	NA	0
Cene - Ponte Cene	3.8	13.4	23	0	0	0	134.6	19.6	NA	NA	NA
Clusone	0	12.2	23	0	1	NA	NA	NA	NA	NA	NA
Cornalita	1.4	12.3	21.9	0	0	0	161.6	31.8	46	0	2
Costa Volpino	3.9	13.8	23.7	0	0	0	155	23.6	49.7	0	NA
Costa Volpino loc. Volpino	4.1	13.8	23	0	0	0	140.1	23.6	48.7	0	1
Filago	3.5	14.6	24.5	0	0	0	131.6	19.8	35.2	0	8
Fiobbio di Albino	1.9	12.9	23.5	0	0	0	167	19.8	50.3	0	0
Fontanella	5	15.1	25.2	0	0	0	166.2	25.4	33	0	NA
Gandellino - Grabiasca	-0.1	10.7	21.3	0	1	0	NA	NA	NA	NA	NA
Gazzaniga	0	13.9	24.4	0	1	NA	98.3	16	NA	NA	0
Geromina di Treviglio	3.4	15.2	25.6	0	0	0	133.1	15.2	27.5	0	NA
Gorno	2.2	11.8	21.4	0	0	0	182.4	38.4	45.7	0	NA
Laxolo di Valbrembilla	1.9	12.9	21.9	0	0	0	143.6	20.6	39.8	0	0
Lefte	1.6	12.4	22.9	0	0	0	NA	NA	NA	NA	0
Lenna	0.4	11.8	23.1	0	0	0	NA	NA	NA	NA	NA
Mapello centro	4.3	14.3	24.2	0	0	0	169.3	25.1	43.4	0	2
Mapello stadio	3.1	14.3	24	0	0	0	203	26.7	51.4	0	2
Mozzanica	5.7	16.2	26.3	0	0	0	135.4	18	31.2	0	NA
Mozzo	3.4	14.6	25	0	0	0	131.8	23.6	38.8	0	0
Mozzo fraz. Borghetto	3.8	14.9	25.3	0	0	0	168.6	39.6	63.8	0	1
Mozzo fraz. Pascoletto	4.1	14.8	25	0	0	0	171	35.3	57.9	0	5
Olmo al Brembo	0.9	11.8	23.8	0	0	0	139.3	24.6	30.9	0	NA
Osio Sotto	4.2	14.6	23.9	0	0	0	158	45.2	45.2	0	NA
Paladina	4.3	14.8	24.9	0	0	0	224.1	42.1	67.1	0	1
Palazzago	3	13.7	24.3	0	0	0	223.2	52.3	63	0	2

Tabella 1. Legenda sigle: **Tnn** = temperatura minima estrema mensile; **Tm** = temperatura media mensile; **Txx** = temperatura massima estrema mensile; **Ngg CS** = numero giorni colpo di sole; **Ngg GB** = numero giorni gelo e brina; **Ngg SB** = numero giorni sbalzo termico; **PM (mm)** = precipitazioni mensili; **EP 24h** = massimo eccesso di pioggia giornaliero; **EP 72h** = massimo eccesso di pioggia in 3 giorni; **Ngg EP 72h** = numero giorni di pioggia in 3 giorni; **Ngg VF** = numero giorni vento forte; **NA** = dato non disponibile.

Stazione	Tnn	Tm	Txx	Ngg CS	Ngg GB	Ngg SB	PM (mm)	EP 24h	EP 72h	Ngg EP 72h	Ngg VF
Peghera di Taleggio	-0.1	10	19.9	0	1	0	114	17	24.1	0	1
Peia	2.5	12	21.3	0	0	0	168	23.9	35.8	0	0
Piazza Brembana	0.1	12.4	24.7	0	0	0	115.8	16.6	NA	NA	NA
Piazzatorre	NA	NA	22.7	0	NA	NA	120	21	NA	NA	NA
Ponte Briolo	4.2	15.3	27.2	0	0	0	NA	NA	NA	NA	NA
Ponte San Pietro	4.3	14.9	24.7	0	0	0	148.7	20.6	39.9	0	NA
Pontida	1.1	14.2	26.1	0	0	1	167	20.1	46.5	0	1
Poscante di Zogno	1.3	12.6	22.9	0	0	0	97.1	18.3	NA	NA	0
Presezzo	4.2	14.9	25.1	0	0	0	154.9	23.9	43.2	0	2
Ranzanico	3.4	13.3	22.8	0	0	0	158	23.4	NA	NA	NA
Rota d Imagna	1.4	12.4	22.9	0	0	0	NA	NA	NA	NA	NA
San Giovanni Bianco	2.7	NA	NA	NA	0	0	76.6	16	21.6	0	NA
San Giovanni Bianco - Cornalita	0.4	12	21.9	0	0	0	NA	NA	NA	NA	NA
San Pellegrino Terme	3	13	22.7	0	0	0	139.5	27.7	33.8	0	12
Sarnico	5.9	14.6	23.7	0	0	0	177.8	24.9	46.9	0	3
Seriate	4.8	15.1	24.9	0	0	0	208.2	40.1	64.7	0	2
Stezzano	4.7	14.9	24.6	0	0	0	130.2	19	33.1	0	NA
Trescore Balneario	5	15	24.4	0	0	NA	227.1	27.9	65.1	0	0
Treviglio	5.2	15.9	26.8	0	0	0	NA	NA	NA	NA	2
Vigano San Martino	3	14.4	24.7	0	0	0	204.2	24.4	70.6	0	NA
Villa di Serio	4.9	14.9	24.9	0	0	0	146	36.1	63.1	0	1
Villa d Ogna	1.9	12.5	22.4	0	0	0	207.3	52.1	60.2	0	NA
Villa d Ogna (via piave)	1.8	12.6	22.7	0	0	0	154.8	21.3	39.6	0	0
Volpino	3.9	13.8	23.5	0	0	0	155	23.6	49.7	0	3
Zorzino di Riva di Solto	3.8	13.4	21.2	0	0	0	212.7	38.8	79.6	0	3

Tabella 2. Legenda sigle: **Tnn** = temperatura minima estrema mensile; **Tm** = temperatura media mensile; **Txx** = temperatura massima estrema mensile; **Ngg CS** = numero giorni colpo di sole; **Ngg GB** = numero giorni gelo e brina; **Ngg SB** = numero giorni sbalzo termico; **PM (mm)** = precipitazioni mensili; **EP 24h** = massimo eccesso di pioggia giornaliero; **EP 72h** = massimo eccesso di pioggia in 3 giorni; **Ngg EP 72h** = numero giorni di pioggia in 3 giorni; **Ngg VF** = numero giorni vento forte; **NA** = dato non disponibile.

## 4.2 Provincia di Brescia

Stazione	Tnn	Tm	Txx	Ngg CS	Ngg GB	Ngg SB	PM (mm)	EP 24h	EP 72h	Ngg EP 72h	Ngg VF
Artogne	5.8	14.6	24	0	0	0	136.8	34.8	47.3	0	1
Bagnolo Mella	7.1	15.8	25.4	0	0	0	126	22.1	32.2	0	4
Bagolino	0.3	11.5	22.9	0	0	2	NA	NA	NA	NA	NA
Bedizzole loc. Villaggio Magri	4.2	14.3	23.4	0	0	0	136.4	38.9	56.6	0	4
Bione	3.3	12.4	21.3	0	0	0	122.3	18.3	31.5	0	0
Brescia 1	5	15.3	24	0	0	0	NA	NA	NA	NA	NA
Brescia 2	4	15.9	26.5	0	0	0	NA	NA	NA	NA	NA
Brescia Castello	6.5	15.4	24.8	0	0	0	129.6	19.4	36.2	0	4
Brescia Chiesanuova	7.2	16.1	25.7	0	0	0	134.1	19.6	33.8	0	2
Brescia Fornaci	7.5	16.5	26.3	0	0	0	133.2	18.6	36.6	0	3
Brescia Mompiano	4.5	14.5	24.3	0	0	0	162.6	23.2	45.8	0	NA
Brescia - via Ziziola	6.1	16.7	27.7	0	0	1	123	20.6	29.6	0	NA
Burago di Muscoline	5.6	14.9	24.2	0	0	0	79.2	13.8	22	0	2
Caino	3.4	12.9	21.8	0	0	0	NA	NA	NA	NA	NA
Capo di ponte	1.6	13.9	25.8	0	0	0	NA	NA	NA	NA	NA
Castegnato	5	15.2	25.9	0	0	0	183.5	27.9	53	0	3
Castel Mella	6.4	15.8	25.7	0	0	0	NA	NA	NA	NA	NA
Casto	2.2	11.7	20.8	0	0	0	169	23.8	51	0	4
Castrezzato	4.9	15.1	24.6	0	0	0	116.3	14.2	29.2	0	2
Cedegolo	3.7	13	23.3	0	0	0	NA	NA	NA	NA	NA
Chiari	NA	NA	NA	NA	NA	NA	135	28	NA	NA	NA
Collebeato (BS)	5.4	14.8	25.2	0	0	0	NA	NA	NA	NA	NA
Comezzano-Cizzago	5.7	15.2	25.7	0	0	0	117.7	14.8	25.9	0	2
Corte Franca	4.3	14.6	24.3	0	0	0	146.3	22.1	38.9	0	NA
Corzano - Bargnano	4.3	15.9	27.4	0	0	0	NA	NA	NA	NA	NA
Costa di Cazzago San Martino	4.4	14.9	25	0	0	0	202.3	37.6	60.7	0	1
Cunetone di Salò	5.9	14.8	23.9	0	0	0	156.1	69.6	94.5	2	2
Darfo	3.6	14.9	25.6	0	0	NA	NA	NA	NA	NA	NA
Desenzano	4.7	14.9	24.4	0	0	0	95.2	14.7	23.9	0	2
Desenzano del Garda	5.9	15.6	26.4	0	0	NA	NA	NA	NA	NA	NA
Edolo	-0.6	11.7	23.9	0	1	NA	NA	NA	NA	NA	NA
Edolo - IPSA Meneghetti	1.3	NA	NA	NA	0	NA	NA	NA	NA	NA	NA
Esine 1	3.2	13.2	23	0	0	0	108	14.5	33.8	0	12
Esine 2	NA	NA	NA	NA	NA	NA	118.6	16.6	35.8	0	3
Esine (Esine zona ospedale)	4.8	14.8	24.8	0	0	0	118.6	16.6	35.8	0	NA
Esine (Sacca di Esine)	3	15.2	26.6	0	0	0	127.4	14.7	31.5	0	4
Gambara	4.7	15.4	26.1	0	0	NA	NA	NA	NA	NA	NA
Gavardo	5.5	14.4	24.3	0	0	0	103.8	13.2	27.9	0	0
Ghedì loc. Ponterosso	5.4	15.7	25.8	0	0	0	104.6	21.8	40.6	0	2
Gussago	5.2	15.3	25.3	0	0	0	161.6	23.2	33.6	0	1
Leno	5.8	15.5	25.3	0	0	0	119.2	31.2	44.7	0	1
Limone sul Garda	4.9	16.1	26	0	0	0	173.6	65.2	NA	NA	NA
Lodrino	3.3	14.9	25.7	0	0	0	51	21.6	NA	NA	9
Lonato	5.5	15.5	25.4	0	0	0	NA	NA	NA	NA	NA
Manerbio	5.9	16.2	27.2	0	0	0	NA	NA	NA	NA	NA
Mazzano	4.3	15.1	24.6	0	0	0	121	24.6	30.2	0	2
Montagnola	NA	NA	NA	NA	NA	NA	35	3.6	6.8	0	NA
Montichiari	5	15.8	25	0	0	NA	NA	NA	NA	NA	2
Montichiari (Fraz. Bredazzane)	4.4	15.8	27	0	0	0	174.2	75.6	92.2	2	3
Nave	4	14.3	24.1	0	0	0	144.7	39.6	50.3	0	1

Tabella 3. Legenda sigle: **Tnn** = temperatura minima estrema mensile; **Tm** = temperatura media mensile; **Txx** = temperatura massima estrema mensile; **Ngg CS** = numero giorni colpo di sole; **Ngg GB** = numero giorni gelo e brina; **Ngg SB** = numero giorni sbalzo termico; **PM (mm)** = precipitazioni mensili; **EP 24h** = massimo eccesso di pioggia giornaliero; **EP 72h** = massimo eccesso di pioggia in 3 giorni; **Ngg EP 72h** = numero giorni di pioggia in 3 giorni; **Ngg VF** = numero giorni vento forte; **NA** = dato non disponibile.



Stazione	Tnn	Tm	Txx	Ngg CS	Ngg GB	Ngg SB	PM (mm)	EP 24h	EP 72h	Ngg EP 72h	Ngg VF
Niardo	4.5	14.2	24	0	0	NA	69.9	14.5	NA	NA	4
Noffo di Pertica Alta	0.8	11.2	21.1	0	0	1	192.8	35.3	53.6	0	0
Odolo	3.9	14.3	25.5	0	0	0	105.8	23.2	30.2	0	NA
Ome	5.3	14.8	24.6	0	0	0	108.6	15.2	NA	NA	1
Ospitaletto	NA	NA	NA	NA	NA	NA	64.6	10.8	23.8	0	NA
Padenghe sul Garda	3.2	14.1	24.1	0	0	0	NA	NA	NA	NA	NA
Paderno Franciacorta	4.9	14.9	25.4	0	0	0	155.8	24.4	33	0	NA
Palazzolo S/O	5.9	15.8	24.9	0	0	NA	161.8	36.4	NA	NA	NA
Pallazzolo sull'Oglio	6	15.2	24.8	0	0	0	214.6	36.4	49.4	0	1
Pieve di Lumezzane	2.6	12.9	22.7	0	0	0	181.9	44.2	78.2	0	NA
Pozzolengo	4.2	15.3	25.9	0	0	0	113.4	20.6	25.7	0	NA
Prevalle	4.6	14.6	24.3	0	0	0	95.4	17.6	27.2	0	3
Provaglio d Iseo	5.6	15.4	25.9	0	0	0	202.5	34.8	61.4	0	NA
Provezze di Provaglio d Iseo	3.4	14	23.9	0	0	0	195	34	54.2	0	2
Puegnago	4.2	14.2	23.9	0	0	0	NA	NA	NA	NA	NA
Roma	NA	NA	NA	NA	NA	NA	29.8	9.8	NA	NA	NA
Roncadelle	5.8	15.6	25.7	0	0	0	131.3	16.3	26.6	0	2
Sabbio Chiese	0.9	13.4	24.2	0	0	0	135	23.2	49.4	0	NA
Sale Marasino	6.4	14.8	24	0	0	0	143	26.4	51.2	0	NA
Sarezzo	3.7	14.1	25.2	0	0	NA	NA	NA	NA	NA	NA
Sellero (Novelle di Sellero)	3.8	13.2	23.5	0	0	0	114.5	28	45.1	0	6
Tignale-Oldesio	2.9	14	23.3	0	0	NA	NA	NA	NA	NA	NA
Toscolano Maderno	7.5	15.1	24.3	0	0	0	130.4	61.7	89.3	1	7
Travagliato	5.3	15.8	26.3	0	0	0	NA	NA	NA	NA	1
Tremosine sul Garda	1.8	12.8	21.9	0	0	1	97.8	33	53.8	0	NA
Vallio Terme	2.4	13.2	23.7	0	0	0	123.9	18.7	39	0	NA
Vestone	2	12.8	23.6	0	0	0	109.5	13.5	32.3	0	NA
Villanuova sul Clisi loc. Fibbia	4.6	14.4	24.6	0	0	0	94.5	14.5	34.3	0	1
Villa Pederghano	5.7	14.9	24.3	0	0	0	124.2	23.2	43	0	1

Tabella 4. Legenda sigle: **Tnn** = temperatura minima estrema mensile; **Tm** = temperatura media mensile; **Txx** = temperatura massima estrema mensile; **Ngg CS** = numero giorni colpo di sole; **Ngg GB** = numero giorni gelo e brina; **Ngg SB** = numero giorni sbalzo termico; **PM (mm)** = precipitazioni mensili; **EP 24h** = massimo eccesso di pioggia giornaliero; **EP 72h** = massimo eccesso di pioggia in 3 giorni; **Ngg EP 72h** = numero giorni di pioggia in 3 giorni; **Ngg VF** = numero giorni vento forte; **NA** = dato non disponibile.

## 4.3 Provincia di Como

Stazione	Tnn	Tm	Txx	Ngg CS	Ngg GB	Ngg SB	PM (mm)	EP 24h	EP 72h	Ngg EP 72h	Ngg VF
Albavilla	2.8	13.4	22.7	0	0	0	157.7	38.1	47.8	0	1
Albese con Cassano	3.2	14.5	24.7	0	0	0	135.2	35.8	40.8	0	1
Albiolo	3.8	14	23.7	0	0	0	85.9	14.4	30.4	0	3
Alzate Brianza 1	2.7	14.4	24.3	0	0	0	102.9	24.7	30.3	0	NA
Alzate Brianza 2	1.8	14.6	25.5	0	0	0	149.4	40.4	45.7	0	5
Alzate Brianza 3	1.3	13.8	24.3	0	0	0	108	37.6	46.2	0	1
Anzano del Parco	1.7	13.8	23.6	0	0	0	104.8	27.2	50.6	0	1
Beregazzo con Figliaro	3.7	13.8	22.9	0	0	0	66.4	13.2	22.1	0	0
Bregnano	3.9	14.9	24.9	0	0	0	70.2	16.7	28.9	0	1
Bulgarograsso	0.9	13.6	24.1	0	0	0	70.1	15	22.9	0	1
Cadorago	2.8	14.5	24.7	0	0	0	63.1	10.9	22.8	0	2
Cantù Asnago	0.9	14.2	25.6	0	0	0	85.8	14.8	32.2	0	NA
Cantù Cascina Porta 1	1.2	13.9	24.5	0	0	0	66.7	11.9	19	0	0
Cantù Cascina Porta 2	4.2	15.1	24.8	0	0	0	NA	NA	NA	NA	NA
Cantu (Fecchio)	NA	NA	NA	NA	NA	NA	NA	NA	NA	NA	0
Capiago Intimiano 2	3.3	14.2	23.7	0	0	0	115	19.8	29.2	0	4
Caraniso di Torno	5.6	14.6	24.9	0	0	0	79.7	16	20.9	0	4
Carimate Vedroni	1.4	14.5	25.6	0	0	0	79.8	13.2	29.2	0	NA
Caslino al Piano	2.7	14.5	24.8	0	0	0	72.2	12.5	25.2	0	1
Caslino d'Erba	2.6	14.2	25.8	0	0	1	86.4	21.4	NA	NA	NA
Casnate con Bernate	2.8	14.6	24.9	0	0	0	75	12.2	25.9	0	1
Cermenate	3.5	14.9	24.9	0	0	0	103.5	19.2	41.7	0	1
Cirimido	2.6	14.5	24.7	0	0	0	75	11.7	25.2	0	0
Como Aero Club Lago	5.4	15.5	25.8	0	0	0	105.1	19.3	28.7	0	4
Como Breccia	2.9	14.1	24.2	0	0	0	72.3	15.2	21.1	0	2
Como Camerlata	3.7	15.2	25.1	0	0	0	108.6	23.1	29.4	0	4
Como Depuratore	5.4	15.6	25.1	0	0	0	104.8	16.5	29.8	0	8
Como Garibaldina	4.5	14.7	24.2	0	0	0	79.5	13.2	21.3	0	3
Como Monteolimpino	4	15.1	25.5	0	0	0	96.6	14.7	32.3	0	1
Como Navigazione	7.8	16.2	26.4	0	0	NA	NA	NA	NA	NA	NA
Como Sagnino	4.9	14.7	24.5	0	0	0	107.1	17.3	28.2	0	5
Como Trecallo	3.6	14.6	24.3	0	0	0	125.4	35.8	38.3	0	4
Como Università	4.7	15.2	25.3	0	0	0	131.2	23.1	38.3	0	5
Como - Villa Gallia	4.5	16.1	27.9	0	0	1	79.2	16.8	27.2	0	NA
Como - Villa Geno	5.4	15.4	25.8	0	0	0	NA	NA	NA	NA	NA
Dongo	6.3	14.9	24.3	0	0	NA	45.1	10.2	NA	NA	3
Erba 1	3.2	15.5	26	0	0	0	140	42.6	48.4	0	NA
Erba 2	4.3	15.1	24.8	0	0	0	118.4	34.8	39.1	0	NA
Erba	3.8	14.8	24.4	0	0	0	NA	NA	NA	NA	2
Fino Mornasco Depuratore	1.6	14.1	24.5	0	0	0	72.5	13	27.7	0	1
Fuentes - S.Agata	NA	NA	NA	NA	NA	NA	45.6	12.2	NA	NA	NA
Garzeno	4.8	13.7	24.6	0	0	0	66	14.8	NA	NA	NA
Gera Lario	5.2	15.1	24.3	0	0	0	65.9	12.4	18.2	0	9
Gravedona Ospedale	6.8	14.6	23.2	0	0	0	50.2	8.1	14.2	0	7
Guanzate	0.9	13.8	24.5	0	0	0	64	12.2	19.5	0	1
Inverigo	1.7	14.1	24.5	0	0	0	118	26.7	44.5	0	2
Lambrugo	1.5	14.9	26.9	0	0	0	86	27.4	NA	NA	NA
Lecco San Giovanni	4.4	14.6	24.3	0	0	0	129.1	20.1	29.2	0	4
Lenno	6.9	15.1	25.1	0	0	0	73.1	13	23.1	0	7
Lipomo	3.3	14.9	26.2	0	0	0	109.2	37.8	46.2	0	NA

Tabella 5. Legenda sigle: **Tnn** = temperatura minima estrema mensile; **Tm** = temperatura media mensile; **Txx** = temperatura massima estrema mensile; **Ngg CS** = numero giorni colpo di sole; **Ngg GB** = numero giorni gelo e brina; **Ngg SB** = numero giorni sbalzo termico; **PM (mm)** = precipitazioni mensili; **EP 24h** = massimo eccesso di pioggia giornaliero; **EP 72h** = massimo eccesso di pioggia in 3 giorni; **Ngg EP 72h** = numero giorni di pioggia in 3 giorni; **Ngg VF** = numero giorni vento forte; **NA** = dato non disponibile.

Stazione	Tnn	Tm	Txx	Ngg CS	Ngg GB	Ngg SB	PM (mm)	EP 24h	EP 72h	Ngg EP 72h	Ngg VF
Lomazzo	2.4	14.8	25.1	0	0	0	81.7	14.1	31.4	0	0
Loveno di Menaggio	4.5	14.2	24.3	0	0	0	51.3	12.2	18.1	0	9
Lurago Marinone	2.3	14.9	25.6	0	0	0	92	20.8	NA	NA	NA
Mariano Comense	1.2	14.3	26.3	0	0	0	78.2	12.7	28.9	0	1
Meda (Via Como)	2.7	15	26.1	0	0	0	71.6	9.6	22.8	0	NA
Merone Depuratore	1.3	13.9	24.5	0	0	0	109	26.4	40.9	0	3
Moltrasio	7.3	15.2	24.2	0	0	0	100	27.2	35.1	0	10
Montorfano	1.8	13.6	23.3	0	0	0	NA	NA	NA	NA	NA
Olgiate Comasco	1.2	14	24.8	0	0	NA	NA	NA	NA	NA	NA
Orsenigo	2.5	14.1	24	0	0	0	145.2	51.4	64.8	0	1
Ossuccio	6.9	15.3	24.2	0	0	0	NA	NA	NA	NA	2
Porlezza	4.3	14.2	26.3	0	0	NA	NA	NA	NA	NA	NA
Rovenna di Cernobbio	4.9	14.4	23.4	0	0	0	134.4	25.4	50.8	0	4
Tremezzo	5.7	15.6	26.5	0	0	0	67.6	13.8	20.8	0	NA
Valbrona (Visino)	2.1	14.1	25.3	0	0	0	107.4	17.2	23.8	0	2
Vertemate con Minoprio	3	13.9	23.4	0	0	0	36.6	11.4	15.2	0	1
Verzago	-0.1	13.1	23.2	0	1	0	120.1	35	43.6	0	NA
Villa Guardia	2.1	14.2	25.1	0	0	0	74.6	16.8	24.6	0	2

Tabella 6. Legenda sigle: **Tnn** = temperatura minima estrema mensile; **Tm** = temperatura media mensile; **Txx** = temperatura massima estrema mensile; **Ngg CS** = numero giorni colpo di sole; **Ngg GB** = numero giorni gelo e brina; **Ngg SB** = numero giorni sbalzo termico; **PM (mm)** = precipitazioni mensili; **EP 24h** = massimo eccesso di pioggia giornaliero; **EP 72h** = massimo eccesso di pioggia in 3 giorni; **Ngg EP 72h** = numero giorni di pioggia in 3 giorni; **Ngg VF** = numero giorni vento forte; **NA** = dato non disponibile.

## 4.4 Provincia di Cremona

Stazione	Tnn	Tm	Txx	Ngg CS	Ngg GB	Ngg SB	PM (mm)	EP 24h	EP 72h	Ngg EP 72h	Ngg VF
Casalbuttano ed Uniti	5	15.7	26.7	0	0	0	132.8	39.2	NA	NA	NA
Casalmaggiore 2	5	16.2	27.1	0	0	0	230.8	44	65.6	0	NA
Castelleone Cascina Gallotta	6.1	15.7	25.8	0	0	0	105.4	27.4	NA	NA	NA
Cingia de Botti	4.7	15.4	26.1	0	0	0	113.6	22.8	36.4	0	2
Credera Rubbiano	5.4	15.5	25.9	0	0	0	151.3	29.5	44	0	NA
Crema 1	5.1	16.2	27.3	0	0	0	148.8	24.3	34.2	0	NA
Crema 2	5.7	15.6	26.5	0	0	0	154.7	29.7	37.4	0	2
Crema	4.9	15.7	26.9	0	0	0	NA	NA	NA	NA	NA
Crema Camporelle	5.5	16.1	27.3	0	0	0	138	23.4	31.2	0	NA
Cremona Porto	5.7	15.7	25.7	0	0	0	NA	NA	NA	NA	4
Cremona - Via Fatebenefratelli	5.6	16.1	27.6	0	0	0	184.2	35.8	61.6	0	NA
Cremona - Via Fatebenefratelli	5.3	15.5	26.1	0	0	0	NA	NA	NA	NA	2
Cremona - Via Fatebenefratelli	5.6	16.1	27.6	0	0	0	184.2	35.8	61.6	0	NA
Cremona - Via Fatebenefratelli	5.3	15.5	26.1	0	0	0	NA	NA	NA	NA	2
Frontignano di Barbariga	6.8	16.2	26.1	0	0	0	118.9	19.1	36.9	0	3
Gerre de Caprioli	6.3	16.6	27.3	0	0	0	NA	NA	NA	NA	NA
Gussola	3.3	16	28.8	0	0	1	92.1	18.1	31.6	0	1
Isola Pescaroli	4.6	15.3	25.7	0	0	0	145.2	22.6	44.5	0	2
Malagnino	4.9	15.8	26.7	0	0	1	NA	NA	NA	NA	0
Moscuzzano	5.6	15.8	26.8	0	0	1	134.2	25.6	35	0	1
Offanengo	5.4	15.7	26	0	0	0	177.9	32	40.9	0	NA
Olmeneta	6.1	15.6	25.8	0	0	0	NA	NA	NA	NA	1
Ossolario di Paderno Ponchielli	5.8	15.5	25.1	0	0	0	NA	NA	NA	NA	2
Passarera di Capergnanica	4.1	14.9	26.9	0	0	NA	92.6	27.4	NA	NA	1
Persico Dosimo	5.3	16.6	28.5	0	0	0	166	33.2	NA	NA	NA
Piadena	5.9	15.8	26.2	0	0	0	252.3	45.7	83.3	1	1
Pieve San Giacomo	3.8	15.6	27.5	0	0	0	147.2	25.2	NA	NA	NA
Rivolta d'Adda	3.5	16.1	27.6	0	0	2	143.2	35	NA	NA	NA
San Giovanni in Croce	5.6	15.8	25.9	0	0	0	211.5	51.8	78.4	0	NA
Solarolo di Pozzaglio ed Uniti	5.1	15.1	24.8	0	0	0	129	34.5	49.3	0	0
Soncino 1	5.3	15.8	26.5	0	0	0	131.3	17.5	35.3	0	NA
Soncino	5.5	15.4	25.8	0	0	0	NA	NA	NA	NA	NA
Soresina	6.1	16.9	28.4	0	0	0	148.8	35.3	43.6	0	NA
Soresina Cascina Mancina	6.7	15.8	25.8	0	0	0	NA	NA	NA	NA	1
Spinadesco	6.6	16.4	27.2	0	0	0	168.7	32.3	NA	NA	NA
Spinadesco (Spinadesco)	NA	NA	NA	NA	NA	NA	180.4	32.1	58.5	0	NA
Torricella del Pizzo	4.6	14.8	25.8	0	0	0	133.8	31.2	50	0	1
Trigolo	5	15.3	25.8	0	0	0	187.2	37.1	46.7	0	1

Tabella 7. Legenda sigle: **Tnn** = temperatura minima estrema mensile; **Tm** = temperatura media mensile; **Txx** = temperatura massima estrema mensile; **Ngg CS** = numero giorni colpo di sole; **Ngg GB** = numero giorni gelo e brina; **Ngg SB** = numero giorni sbalzo termico; **PM (mm)** = precipitazioni mensili; **EP 24h** = massimo eccesso di pioggia giornaliero; **EP 72h** = massimo eccesso di pioggia in 3 giorni; **Ngg EP 72h** = numero giorni di pioggia in 3 giorni; **Ngg VF** = numero giorni vento forte; **NA** = dato non disponibile.

## 4.5 Provincia di Lecco

Stazione	Tnn	Tm	Txx	Ngg CS	Ngg GB	Ngg SB	PM (mm)	EP 24h	EP 72h	Ngg EP 72h	Ngg VF
Abbadia Lariana	7.2	15.1	24.3	0	0	0	83.4	16.9	NA	NA	1
Ballabio	1.5	11.9	22	0	0	NA	147.1	18.8	34.1	0	NA
Barzago	2.7	14.1	24.2	0	0	0	108.1	24.1	39.6	0	4
Barzio	1.9	11.5	21.2	0	0	0	70.7	10.9	16	0	8
Bellano	5.4	15.6	26.2	0	0	0	NA	NA	NA	NA	NA
Bevera di Sirtori	3.3	14.2	24.4	0	0	0	97.5	21.3	36.3	0	5
Bonzeno di Bellano	6.6	14.2	24.1	0	0	0	72.9	13.2	17.7	0	3
Calco	2.7	14.2	24.8	0	0	0	184.6	37.4	61.2	0	0
Calco Superiore	3.3	14	23.8	0	0	0	156.3	22.9	40.4	0	0
Carenno	0.2	11.7	21.2	0	0	0	140.2	22.2	30.8	0	NA
Casatenovo	NA	NA	NA	NA	NA	NA	96.6	14.6	NA	NA	NA
Cernusco Lombardone	3.7	14.9	25.3	0	0	0	139.3	21.3	39.6	0	0
Colico	4.7	15.4	26.2	0	0	0	53.6	8.6	14.2	0	8
Cortenova	1.9	13.8	26.3	0	0	NA	92	24.8	32.8	0	NA
Cortenuova di Monticello Brianza	0.2	13.4	24.5	0	0	0	61.3	11.7	19	0	1
Dervio Lago	7.5	14.5	23	0	0	0	41.5	9.4	11.6	0	9
Erve	1.3	12.4	23.3	0	0	0	165.3	29.2	40.3	0	4
Galbiate	4	14.1	23.3	0	0	0	108.7	16.2	29.6	0	5
Garlate	3.7	14.8	25.1	0	0	0	109.3	14.5	26.4	0	0
Lecco centro	5.5	15.1	28.3	0	0	0	93.1	12.7	22	0	7
Lecco Germanedo	2.5	13.8	24.7	0	0	0	123.2	17	24.6	0	0
Lecco San Giovanni	4.4	14.6	24.3	0	0	0	129.1	20.1	29.2	0	4
Lecco - Via Sora	4.7	15	25.6	0	0	0	119.2	18.4	26.4	0	NA
Lezzeno di Bellano	6.9	14.9	25.1	0	0	0	65.6	11.2	15.8	0	5
Maggio di Cremeno	1.8	11.2	20.6	0	0	0	106.1	18	24.6	0	3
Mandello del Lario	5.6	15	24.6	0	0	0	NA	NA	NA	NA	6
Molteno	0.8	14.8	26.3	0	0	1	NA	NA	NA	NA	NA
Montevecchia	4.7	14.6	24.2	0	0	0	163.4	24.2	42.6	0	NA
Nibionno	2.3	14.5	25.1	0	0	0	113	15.6	27.8	0	NA
Olginate 2	3.6	14.8	25.7	0	0	0	126.8	18.3	28.4	0	5
Olginate	3.8	14.7	25.6	0	0	0	116.4	18.3	27.4	0	4
Oliveto Lario	6.2	14.8	24.2	0	0	0	80.1	15.5	22.9	0	6
Osnago	2	15.1	26.6	0	0	NA	NA	NA	NA	NA	NA
Perego loc. Galbusera Nera	4.1	14.1	23.4	0	0	0	123.7	19.8	37.9	0	0
Perledo loc. Cantone	6.2	14	23.4	0	0	0	80.3	13	17.1	0	2
Perledo	NA	NA	NA	NA	NA	NA	57.4	12.8	14	0	NA
Rogeno (Casletto di Rogeno)	NA	NA	NA	NA	NA	NA	168.3	29	50.3	0	2
Rovagnate fraz. Albareda	2.7	14.1	25.1	0	0	0	165.6	27.2	49.8	0	0
Santa Maria Hoe loc. Sancina	2.8	13.8	24.5	0	0	0	117.3	17.5	35.5	0	2
Taceno	0.5	13.4	25.8	0	0	1	105.6	16.2	26.6	0	6
Valmadrera	4.1	14.6	24.4	0	0	0	93.9	15	24.8	0	5

Tabella 8. Legenda sigle: **Tnn** = temperatura minima estrema mensile; **Tm** = temperatura media mensile; **Txx** = temperatura massima estrema mensile; **Ngg CS** = numero giorni colpo di sole; **Ngg GB** = numero giorni gelo e brina; **Ngg SB** = numero giorni sbalzo termico; **PM (mm)** = precipitazioni mensili; **EP 24h** = massimo eccesso di pioggia giornaliero; **EP 72h** = massimo eccesso di pioggia in 3 giorni; **Ngg EP 72h** = numero giorni di pioggia in 3 giorni; **Ngg VF** = numero giorni vento forte; **NA** = dato non disponibile.

## 4.6 Provincia di Lodi

Stazione	Tnn	Tm	Txx	Ngg CS	Ngg GB	Ngg SB	PM (mm)	EP 24h	EP 72h	Ngg EP 72h	Ngg VF
Cadilana di Corte Palasio	4.5	15.6	26.7	0	0	0	134.3	20.8	32.8	0	1
Capergnanica	5	15.6	26.6	0	0	0	130.2	21.1	31.7	0	2
Casalpusterlengo	6	15.6	26.4	0	0	0	NA	NA	NA	NA	2
Cavenago d Adda	4.8	15.6	26.6	0	0	NA	166	28.6	NA	NA	NA
Codogno	6.7	15.8	26.4	0	0	0	136.8	25.3	35.4	0	NA
Lodi	5.2	15.7	25.8	0	0	0	144.3	22.9	35.6	0	1
Lodi (San Bernardo)	5.2	15.8	26.2	0	0	0	145.1	23.1	36.1	0	1
Lodi (viale Pavia)	5.2	15.4	26.4	0	0	0	149.5	23.4	42.7	0	1
Montanaso Lombardo	5.6	15.8	27	0	0	0	110.4	20.6	28.4	0	1
S.Angelo Lodigiano	5.4	15.7	26.1	0	0	0	NA	NA	NA	NA	NA
SantAngelo Lodigiano	5.4	15.6	26.7	0	0	0	157.9	27.9	46.5	0	0
S.Colombano al Lambro	5.2	15.4	27.2	0	0	0	NA	NA	NA	NA	NA
Sordio	5.8	16.5	27.1	0	0	0	98	15.8	26.6	0	NA

Tabella 9. Legenda sigle: **Tnn** = temperatura minima estrema mensile; **Tm** = temperatura media mensile; **Txx** = temperatura massima estrema mensile; **Ngg CS** = numero giorni colpo di sole; **Ngg GB** = numero giorni gelo e brina; **Ngg SB** = numero giorni sbalzo termico; **PM (mm)** = precipitazioni mensili; **EP 24h** = massimo eccesso di pioggia giornaliero; **EP 72h** = massimo eccesso di pioggia in 3 giorni; **Ngg EP 72h** = numero giorni di pioggia in 3 giorni; **Ngg VF** = numero giorni vento forte; **NA** = dato non disponibile.

## 4.7 Provincia di Mantova

Stazione	Tnn	Tm	Txx	Ngg CS	Ngg GB	Ngg SB	PM (mm)	EP 24h	EP 72h	Ngg EP 72h	Ngg VF
Asola	5.7	15.9	26.7	0	0	0	146.3	23.9	44.5	0	2
Bigarello	3.4	15.2	25.5	0	0	0	132.8	39.2	NA	NA	NA
Bondeno- Gonzaga	4.6	15.5	27.2	0	0	0	182.4	49.2	56.2	0	1
Borgofranco sul Po	5.9	15.1	24.8	0	0	0	121.4	34.2	43.8	0	NA
Canicossa di Marcaria	4.8	15.9	26.8	0	0	0	NA	NA	NA	NA	1
Castel Goffredo	5.3	15.8	26.2	0	0	0	159.6	20.8	49.2	0	NA
Cerlongo	5.4	15.6	25.9	0	0	0	213.1	28.8	NA	NA	0
Curtatone	5.4	15.8	26.3	0	0	0	NA	NA	NA	NA	2
Goito	3.6	15.6	27.5	0	0	0	NA	NA	NA	NA	NA
Gonzaga	5.9	15.9	26.9	0	0	0	131.1	31	41.2	0	2
Gonzaga - Palidano di Gonzaga	4.8	16.1	26.5	0	0	0	127.8	32	NA	NA	NA
Gorgo di San Benedetto Po	5.4	15.4	26.7	0	0	0	166.9	35.4	44	0	1
Levata di Curtatone	6.8	16.1	26.3	0	0	0	175.4	44.7	46.7	0	1
Mantova	7	16.2	25.9	0	0	0	173.3	41.2	50.3	0	0
Mantova (Borgochiesanuova)	6.6	16.9	29.8	0	0	0	204.8	45.6	53.6	0	NA
Mantova - Lunetta 2	5.3	15.7	26.5	0	0	0	NA	NA	NA	NA	NA
Mantova - S.Agnese	6.9	16.6	28.9	0	0	0	179	43	47	0	NA
Mantova - Tridolino	5.8	15.2	25.2	0	0	0	105.4	35	NA	NA	NA
Monzambano	4.7	15.2	25.8	0	0	0	NA	NA	NA	NA	0
Pegognaga	5.4	15.3	25.3	0	0	NA	181.4	42.9	NA	NA	NA
Piubega	5.1	15.6	26.6	0	0	0	195.8	33	83	1	4
Poggio Rusco	3.8	15.3	27.1	0	0	0	122.3	19	24.9	0	NA
Pomponesco	4.3	15.3	25.9	0	0	0	132.5	38.1	43.6	0	1
Porto Mantovano	6.9	16	26.4	0	0	0	181.7	36.8	41.5	0	1
Rebecca di Guidizzolo	5.7	15.5	25.8	0	0	0	115.6	18.5	28.2	0	3
Rodigo (Rivalta sul Mincio)	5.7	15.7	25.6	0	0	0	229.2	36	71.6	0	1
San Giorgio di Mantova	4.9	15.6	26.6	0	0	1	157.7	47.2	50.8	0	5
San Lorenzo di Goito	4.3	15.2	25.6	0	0	0	165.2	26.4	40.2	0	1
Sermide	5.9	15.8	26.7	0	0	0	180.5	33.5	38.9	0	NA
Suzzara	5.3	15.9	26.2	0	0	0	212.9	59.9	77.7	0	3
Viadana	5.9	16.6	27.8	0	0	2	168.6	41.6	49	0	NA
Villa Poma	4	15.4	27.8	0	0	0	109.8	24.2	27.2	0	1

Tabella 10. Legenda sigle: **Tnn** = temperatura minima estrema mensile; **Tm** = temperatura media mensile; **Txx** = temperatura massima estrema mensile; **Ngg CS** = numero giorni colpo di sole; **Ngg GB** = numero giorni gelo e brina; **Ngg SB** = numero giorni sbalzo termico; **PM (mm)** = precipitazioni mensili; **EP 24h** = massimo eccesso di pioggia giornaliero; **EP 72h** = massimo eccesso di pioggia in 3 giorni; **Ngg EP 72h** = numero giorni di pioggia in 3 giorni; **Ngg VF** = numero giorni vento forte; **NA** = dato non disponibile.

## 4.8 Provincia di Milano

Stazione	Tnn	Tm	Txx	Ngg CS	Ngg GB	Ngg SB	PM (mm)	EP 24h	EP 72h	Ngg EP 72h	Ngg VF
Arconate	1.1	15.3	27.8	0	0	1	NA	NA	NA	NA	NA
Bernate Ticino	3.6	15.6	27.7	0	0	1	102.4	20.8	49	0	1
Buccinasco	8	16.4	27.4	0	0	0	117.5	22.4	37.6	0	3
Buccinasco Cascina Robbiolo	4.6	15.9	25.9	0	0	0	131.2	30.2	48.5	0	1
Bussero	3	14.8	25.2	0	0	0	NA	NA	NA	NA	2
Caleppio di Settala	4.3	15.2	25.7	0	0	0	127.3	19.3	35.5	0	3
Canegrate	4.7	15.5	25.6	0	0	0	NA	NA	NA	NA	1
Carpiano (centro)	4.9	15.6	27.1	0	0	0	NA	NA	NA	NA	0
Castano Primo	1.6	14.9	25.9	0	0	0	102.8	22.2	45.8	0	2
Castellanza	4.8	14.8	24.4	0	0	0	88.8	20.6	25.9	0	3
Cinisello Balsamo	1.9	15.2	27.4	0	0	1	NA	NA	NA	NA	NA
Cinisello Balsamo - Parco Nord	3.7	15.5	26.2	0	0	0	90	11.7	NA	NA	0
Cislino	4.1	15.7	25.9	0	0	0	96.6	16.5	37.7	0	0
Corbetta	5.2	16.1	26.1	0	0	0	98.1	18	42.7	0	NA
Corsico 1	5.7	16.1	25.8	0	0	0	91.2	14.8	35.2	0	NA
Corsico 2	5.3	16.6	27.3	0	0	0	NA	NA	NA	NA	NA
Corsico Parco Sud	3.9	15	24.8	0	0	0	123.4	17	41.1	0	6
Gaggiano	5.6	16	26.7	0	0	0	127.6	23.4	40.2	0	4
Gaggiano (Centro)	5.6	15.9	26.6	0	0	0	127.6	23.4	40.2	0	0
Gorgonzola	5.7	16.4	27.8	0	0	0	NA	NA	NA	NA	NA
Inveruno	3.3	15.2	26.4	0	0	1	124.4	32	47	0	3
Lacchiarella	3.9	15.6	26.3	0	0	0	NA	NA	NA	NA	NA
Legnano centro	5.2	15.2	24.7	0	0	0	95	19	23.1	0	2
Legnano Protezione Civile	6.7	16.1	25.4	0	0	0	103.8	23.6	26.6	0	0
Linate	4	16.2	26	0	0	0	NA	NA	NA	NA	NA
Locate di Triulzi	2.4	14.6	25.4	0	0	0	106.6	17	32.5	0	1
Magenta	4.3	15.9	26.8	0	0	0	99.7	18.5	49.5	0	1
Marcallo con Casone	2.5	15.1	26	0	0	0	124.9	20.6	45.3	0	3
Melegnano Cascina Cappuccina	3.5	14.8	25.2	0	0	0	114.6	19.3	33.3	0	0
Milano 1	3.9	15.8	27	0	0	1	NA	NA	NA	NA	NA
Milano 2	5.8	15.8	25.8	0	0	0	NA	NA	NA	NA	NA
Milano 3	NA	NA	NA	NA	NA	NA	91.8	15.6	NA	NA	NA
Milano Arbe	6.6	16.1	25.7	0	0	0	123.5	23.9	36	0	1
Milano Boscoincitta	3.9	15.2	25	0	0	0	84.1	11.9	29.4	0	NA
Milano - Lambrate	3.3	15.9	26.7	0	0	0	NA	NA	NA	NA	NA
Milano Lambrate	5.4	16.1	25.6	0	0	0	113.8	12.7	27.6	0	NA
MILANO - LINATE	4	15.7	26	0	0	0	NA	NA	NA	NA	NA
Milano Linate Radiosonda	5.4	16.1	25.8	0	0	0	73.9	13	28	0	1
Milano (Lorenteggio/Primaticcio)	6.2	16	25.4	0	0	0	112.8	21	36.6	0	3
Milano (Milano - Maxwell)	4.9	16.2	26.6	0	0	0	85.7	12.4	NA	NA	0
Milano Porta Genova	7.1	16.1	25.9	0	0	0	106.7	23.4	36.1	0	0
Milano - P.zza Zavattari	NA	NA	NA	NA	NA	NA	104.8	17.2	28.4	0	NA
Milano San Leonardo	4.8	15.7	25.8	0	0	0	103.8	15.8	33.4	0	0
Milano San Siro	4.5	15.5	24.9	0	0	0	86	13	29.3	0	2
Milano - via Juvara	6.2	16.1	25.9	0	0	0	86.6	16.6	24.8	0	NA
Motta Visconti	4.3	16.1	29.1	0	0	0	NA	NA	NA	NA	NA
Nerviano	4.2	15.5	25.9	0	0	0	98.4	20.1	27.5	0	3
Niguarda	NA	NA	NA	NA	NA	NA	122.4	29.8	51.2	0	NA
Nosate	1.7	14.4	25.9	0	0	0	126.8	22.1	46	0	1
Ossona	4.4	15.7	26.1	0	0	0	114	16.8	35.4	0	7

Tabella 11. Legenda sigle: **Tnn** = temperatura minima estrema mensile; **Tm** = temperatura media mensile; **Txx** = temperatura massima estrema mensile; **Ngg CS** = numero giorni colpo di sole; **Ngg GB** = numero giorni gelo e brina; **Ngg SB** = numero giorni sbalzo termico; **PM (mm)** = precipitazioni mensili; **EP 24h** = massimo eccesso di pioggia giornaliero; **EP 72h** = massimo eccesso di pioggia in 3 giorni; **Ngg EP 72h** = numero giorni di pioggia in 3 giorni; **Ngg VF** = numero giorni vento forte; **NA** = dato non disponibile.



Stazione	Tnn	Tm	Txx	Ngg CS	Ngg GB	Ngg SB	PM (mm)	EP 24h	EP 72h	Ngg EP 72h	Ngg VF
Paderno Dugnano	5.3	16.9	27.1	0	0	0	NA	NA	NA	NA	1
Peschiera Borromeo (Bellaria)	4.6	15.3	25.5	0	0	0	134.2	20.8	39.3	0	1
Pessano con Bornago	4.2	15.6	25.6	0	0	0	106.2	13.7	23.9	0	2
Pieve Emanuele	3.9	15.1	25.6	0	0	0	112.9	16.8	33.5	0	1
Pregnana Milanese	5.5	16.8	27.3	0	0	0	85.6	10.9	24.4	0	NA
Rescaldina	2.7	14.6	25.1	0	0	0	67.1	9.9	22.9	0	2
Rho	5.2	15.9	26.1	0	0	0	96	19.3	25.1	0	NA
RHO-Scalo Fiorenza (prato)	5	15.8	25.5	0	0	0	NA	NA	NA	NA	NA
Robecco sul Naviglio	3.9	15.4	26.3	0	0	0	109	17	46.5	0	1
Rodano	4.1	16.1	26.4	0	0	NA	NA	NA	NA	NA	NA
Rovagnasco di Segrate	1	14.5	25.6	0	0	1	148	21.1	32.7	0	4
Rozzano	4.6	15.8	26.4	0	0	0	NA	NA	NA	NA	1
San Donato Milanese 1	4.4	15.5	25.8	0	0	0	120.9	17	33.5	0	2
San Giuliano Milanese	6	16.3	26.2	0	0	0	108	20.1	28.8	0	NA
Sedriano	4.8	15.8	25.8	0	0	0	NA	NA	NA	NA	1
Senago	3.4	15.1	25.3	0	0	1	97.9	15	29.8	0	0
Settimo Milanese	4.6	15.6	25.5	0	0	0	85.7	12.7	31	0	2
Trenzanesio	3.8	15.5	26.3	0	0	0	NA	NA	NA	NA	NA
Vignate	3.6	15	25	0	0	0	104.6	14.5	23.6	0	0
Vimodrone	4.1	15.5	25.7	0	0	0	153.7	26.2	33.5	0	4

Tabella 12. Legenda sigle: **Tnn** = temperatura minima estrema mensile; **Tm** = temperatura media mensile; **Txx** = temperatura massima estrema mensile; **Ngg CS** = numero giorni colpo di sole; **Ngg GB** = numero giorni gelo e brina; **Ngg SB** = numero giorni sbalzo termico; **PM (mm)** = precipitazioni mensili; **EP 24h** = massimo eccesso di pioggia giornaliero; **EP 72h** = massimo eccesso di pioggia in 3 giorni; **Ngg EP 72h** = numero giorni di pioggia in 3 giorni; **Ngg VF** = numero giorni vento forte; **NA** = dato non disponibile.

## 4.9 Provincia di Monza-Brianza

Stazione	Tnn	Tm	Txx	Ngg CS	Ngg GB	Ngg SB	PM (mm)	EP 24h	EP 72h	Ngg EP 72h	Ngg VF
Agrate Brianza	5.4	15.9	25.6	0	0	NA	NA	NA	NA	NA	NA
Arcore	2.8	14.9	25.4	0	0	0	109.2	26.6	36.4	0	1
Arosio	2.4	14.5	24.8	0	0	0	102.1	15.2	29.2	0	0
Besana in Brianza (Naresso)	3.9	14.8	24.5	0	0	0	NA	NA	NA	NA	3
Bovisio Masciago	4.2	15.6	25.4	0	0	0	66	10.2	20	0	0
Carimate	2.2	14.4	24.9	0	0	0	75.7	12.7	28.2	0	0
Carnate	2.4	14.8	26.6	0	0	0	124.4	14.8	31	0	NA
Ceriano Laghetto	1.1	14.2	24.7	0	0	0	NA	NA	NA	NA	0
Cesate	4.4	15.3	24.9	0	0	0	81.6	11.4	24.9	0	NA
Giussano	3.3	15.1	25.2	0	0	0	NA	NA	NA	NA	1
Lentate sul Seveso (Copreno)	2.8	15	25.4	0	0	0	NA	NA	NA	NA	0
Lesmo	1.3	14.6	26.3	0	0	0	71.4	10.5	21.8	0	1
Lissone	4.9	15.9	26.4	0	0	0	90	12.2	24.6	0	1
Meda (Via Como)	2.7	15	26.1	0	0	0	71.6	9.6	22.8	0	NA
Misinto	2.5	15.4	26.5	0	0	0	75.6	16	29.4	0	NA
Monza 2	1.6	14.5	25.4	0	0	0	64.6	8.9	18.3	0	NA
Monza 3	4.6	15.6	26.2	0	0	0	112.4	19	35	0	0
Monza	4.6	15.6	25.5	0	0	0	125.8	20.8	35	0	0
Monza (Monza Parco)	3.3	15.2	25.5	0	0	0	105.4	22.6	37	0	NA
Monza (Via Della Robbia)	5.2	16.3	26.6	0	0	0	102.3	21.6	35.9	0	0
Nova Milanese	4.4	15.6	26	0	0	0	71.6	13.5	22.2	0	0
Paina di Giussano	4.1	15.5	25.7	0	0	0	72.8	13.5	18.5	0	1
Peregallo	NA	NA	NA	NA	NA	NA	74.6	14.4	NA	NA	NA
Seregno	4.8	15.6	25.6	0	0	0	94.2	12.8	27	0	2
Seregno ovest	3.3	15.2	25.7	0	0	0	NA	NA	NA	NA	NA
Trezzano Rosa	5.6	15.6	25.6	0	0	0	116.7	17.3	33.8	0	2
Triuggio	0.7	14.2	25.8	0	0	0	87	12.3	23.3	0	1
Villasanta	1.5	14.3	25.4	0	0	1	77.1	10.2	20.9	0	1

Tabella 13. Legenda sigle: **Tnn** = temperatura minima estrema mensile; **Tm** = temperatura media mensile; **Txx** = temperatura massima estrema mensile; **Ngg CS** = numero giorni colpo di sole; **Ngg GB** = numero giorni gelo e brina; **Ngg SB** = numero giorni sbalzo termico; **PM (mm)** = precipitazioni mensili; **EP 24h** = massimo eccesso di pioggia giornaliero; **EP 72h** = massimo eccesso di pioggia in 3 giorni; **Ngg EP 72h** = numero giorni di pioggia in 3 giorni; **Ngg VF** = numero giorni vento forte; **NA** = dato non disponibile.

## 4.10 Provincia di Pavia

Stazione	Tnn	Tm	Txx	Ngg CS	Ngg GB	Ngg SB	PM (mm)	EP 24h	EP 72h	Ngg EP 72h	Ngg VF
Abbiategrosso	4.4	15.4	25.8	0	0	0	121.4	27.4	46	0	1
Broni	5.3	15.2	25.9	0	0	0	NA	NA	NA	NA	3
Cambiò di Gambarana	4.4	16	27.1	0	0	0	85.5	32.5	NA	NA	2
Canevino	3.9	14.4	25.8	0	0	0	144.8	44	NA	NA	NA
Canneto Pavese	5.2	14.7	24.9	0	0	0	NA	NA	NA	NA	4
Carpiano1	4.6	15.2	25.5	0	0	0	139	25.9	50.8	0	2
Casarile	4.8	16.3	26.2	0	0	NA	114.4	19.6	41.9	0	0
Casorate Primo	3.7	15.1	25.8	0	0	0	NA	NA	NA	NA	1
Castelletto di Branduzzo	4.7	15.8	28	0	0	0	101.5	35.1	42.7	0	NA
Castello d Agogna	4.7	16.6	28.4	0	0	0	NA	NA	NA	NA	NA
Cava Manara	5.3	15.9	27.1	0	0	0	130.1	35.1	44.2	0	5
Cervesina	3.9	15	26.3	0	0	0	NA	NA	NA	NA	1
Corteolona	5.1	15.8	26.7	0	0	0	163.6	30.5	53.3	0	NA
Dorno 1	6.1	15.7	26.1	0	0	0	88.8	23.4	29	0	1
Dorno 2	6.1	15.8	26.3	0	0	0	100.2	23.6	31	0	1
Dorno Via Canevari	6.1	15.8	26.3	0	0	0	95.2	23.6	31	0	1
Filighera	4.8	15.3	26.3	0	0	0	130.8	25.1	42.3	0	1
Fortunago	3.2	13.2	23.5	0	0	0	131.2	39.2	46.6	0	NA
Gualdrasco di Bornasco	3.6	15.1	25.6	0	0	0	137.1	18.5	37	0	2
Landriano	3.5	16.3	28.5	0	0	0	NA	NA	NA	NA	NA
Lodi (viale Pavia)	5.2	15.4	26.4	0	0	0	149.5	23.4	42.7	0	1
Maghero	4.7	15.1	24.9	0	0	0	111.3	20.6	32.7	0	1
Mezzana Bigli	4.6	15.8	27	0	0	0	114.1	23.9	30	0	0
Mortara	6.4	16.8	27.6	0	0	0	65.2	11.9	30.1	0	0
Ottobiano	6.2	15.7	27	0	0	0	78.7	13.9	24.8	0	0
Parasacco di Zerbolò	4.6	15.8	27.2	0	0	0	79	11.4	27.6	0	0
PAVIA	4.7	15.5	26.9	0	0	0	NA	NA	NA	NA	NA
Pavia Cascina Pelizza	4.5	15.2	26.1	0	0	0	131.1	25.1	38	0	1
Pavia di Udine	6.2	15.5	27.6	0	0	0	NA	NA	NA	NA	NA
Pavia di Udine (Lauzacco)	6.2	14.8	25.3	0	0	0	356.6	72.2	NA	NA	0
Pavia - v.Folperti	3.8	15.6	26.9	0	0	0	138.6	24.8	32.8	0	NA
Redavalle	4.6	15.5	26.8	0	0	1	118.3	33.5	42.4	0	NA
Retorbido	4.6	15.1	25.9	0	0	0	138.9	32.4	39.6	0	0
Robbio	4.8	16.1	27.7	0	0	0	36.8	21.8	25.1	0	1
Santa Maria della Versa loc. Torchio	4.8	13.9	24.3	0	0	0	176.2	50.5	82.2	1	1
Sant Eusebio di Fortunago	1.7	13	23.8	0	0	0	128	42.9	46.2	0	4
Scaldasole	5.2	15.4	27.1	0	0	0	117.3	45.5	54.1	0	0
Spessa Po	4.8	15.4	26.6	0	0	0	NA	NA	NA	NA	1
Stefanago	4	14.2	24.3	0	0	0	NA	NA	NA	NA	1
Tromello	4.8	15.5	26.7	0	0	0	99.7	15.2	35.2	0	0
Varzi - loc .Nivione	3.1	13.8	25.2	0	0	NA	NA	NA	NA	NA	NA
Vidigulfo	4.6	15.4	27.3	0	0	0	144.2	21.1	42	0	NA
Vigevano	5.6	16.3	27.1	0	0	0	NA	NA	NA	NA	2
Vigevano - Ponte Ticino	5.4	15.4	27.6	0	0	0	NA	NA	NA	NA	NA
Voghera	5.8	15.9	27	0	0	0	101.6	25.6	NA	NA	NA
Voghera Ponte Rosso	5.2	15.3	26.3	0	0	0	NA	NA	NA	NA	4
Zeccone	5.3	15.3	25.8	0	0	0	153.6	18	42.2	0	3
Zinasco	4.8	15.7	26.9	0	0	0	97.6	19	41.2	0	3
Zinasco Vecchio	4.8	15.7	26.9	0	0	0	NA	NA	NA	NA	0

Tabella 14. Legenda sigle: **Tnn** = temperatura minima estrema mensile; **Tm** = temperatura media mensile; **Txx** = temperatura massima estrema mensile; **Ngg CS** = numero giorni colpo di sole; **Ngg GB** = numero giorni gelo e brina; **Ngg SB** = numero giorni sbalzo termico; **PM (mm)** = precipitazioni mensili; **EP 24h** = massimo eccesso di pioggia giornaliero; **EP 72h** = massimo eccesso di pioggia in 3 giorni; **Ngg EP 72h** = numero giorni di pioggia in 3 giorni; **Ngg VF** = numero giorni vento forte; **NA** = dato non disponibile.

## 4.11 Provincia di Sondrio

Stazione	Tnn	Tm	Txx	Ngg CS	Ngg GB	Ngg SB	PM (mm)	EP 24h	EP 72h	Ngg EP 72h	Ngg VF
Albosaggia (giugni)	1.9	13.3	25.4	0	0	0	NA	NA	NA	NA	1
Ardenno	3	14.2	25.4	0	0	0	70.1	16.5	24.9	0	1
Bema	-0.2	10.8	20.6	0	1	1	72.4	17.4	NA	NA	NA
Caiolo 1	-0.2	13.5	25.6	0	1	0	68.6	16.5	23.8	0	NA
Caiolo 2	-0.3	13.6	25.7	0	1	0	75.9	16.7	25	0	NA
Caiolo	NA	NA	26.5	0	NA	NA	NA	NA	NA	NA	NA
Castionetto di Chiuro	2.2	12.7	23.9	0	0	0	NA	NA	NA	NA	4
Chiavenna	6.4	15.1	26.4	0	0	0	93.5	44.5	48.6	0	9
Civo	1.7	12.2	22.8	0	0	0	87.7	14.7	28.4	0	2
Dubino	4.6	15.5	26.1	0	0	0	64.7	12	21	0	7
Faedo Valtellino	3.6	13.9	24.8	0	0	0	125.2	26.4	NA	NA	NA
Forcola loc. Piani	1.7	14.4	26.3	0	0	0	60.5	12.2	19.8	0	0
Montagna in Valtellina	3.4	13.9	25.8	0	0	0	96.2	29.7	41.3	0	NA
Montagna in Valtellina (F.ne al Piano)	3.8	15.1	27.7	0	0	0	95.3	25.5	38	0	1
Morbegno	5.2	16.5	28	0	0	0	NA	NA	NA	NA	NA
Novate Mezzola	4.3	15.6	26.2	0	0	0	66.7	18.8	20.3	0	8
Piateda (Busteggia)	2.1	14.6	26.4	0	0	0	104	29	42.8	0	4
Samolaco	2.7	14.8	26.1	0	0	0	NA	NA	NA	NA	NA
Samolaco - via Vignola	4.1	15.3	26.2	0	0	NA	NA	NA	NA	NA	NA
Sondrio 2	1.9	14.3	26.1	0	0	1	74.5	22.6	30.2	0	1
Sondrio 3	1.7	14.5	26.5	0	0	1	79.3	20.3	29.3	0	1
Sondrio - fond. Fojanini	1.7	NA	NA	NA	0	NA	NA	NA	NA	NA	NA
Spriana	NA	NA	NA	NA	NA	NA	77.6	19.8	31	0	NA
Talamona	3.4	14.7	26.7	0	0	0	65.3	11.4	19.7	0	1
Teglio	2.1	14.1	26.3	0	0	NA	98.4	22.6	NA	NA	NA
Tirano 1	3.5	14.3	26.5	0	0	0	NA	NA	NA	NA	NA
Tirano 2	2.6	13.4	25.4	0	0	0	NA	NA	NA	NA	0
Tresenda di Teglio	-0.2	13.4	26.3	0	1	1	NA	NA	NA	NA	0
Villa di Chiavenna	2.4	12.4	25.1	0	0	0	74.8	27.6	33.6	0	NA
Villa di Tirano	2.2	14.3	26.4	0	0	0	76.8	12.9	25	0	2

Tabella 15. Legenda sigle: **Tnn** = temperatura minima estrema mensile; **Tm** = temperatura media mensile; **Txx** = temperatura massima estrema mensile; **Ngg CS** = numero giorni colpo di sole; **Ngg GB** = numero giorni gelo e brina; **Ngg SB** = numero giorni sbalzo termico; **PM (mm)** = precipitazioni mensili; **EP 24h** = massimo eccesso di pioggia giornaliero; **EP 72h** = massimo eccesso di pioggia in 3 giorni; **Ngg EP 72h** = numero giorni di pioggia in 3 giorni; **Ngg VF** = numero giorni vento forte; **NA** = dato non disponibile.

## 4.12 Provincia di Varese

Stazione	Tnn	Tm	Txx	Ngg CS	Ngg GB	Ngg SB	PM (mm)	EP 24h	EP 72h	Ngg EP 72h	Ngg VF
Arcisate	3.5	13.8	24.4	0	0	NA	87.6	16.4	NA	NA	NA
Besnate	1	13.8	24.7	0	0	0	148.3	22.4	45	0	5
Besozzo	2.7	14.5	25.4	0	0	1	92.4	17.8	28	0	3
Brescia	4.2	14	24	0	0	0	112.2	22.6	31.9	0	2
Busto Arsizio	1	15.2	27.4	0	0	1	102.2	18.8	31.4	0	NA
Cantello	6.2	14.4	24	0	0	0	103.7	14.5	27	0	2
Casciago	NA	NA	NA	NA	NA	NA	62.4	47.1	NA	NA	NA
Castronno	3.1	14	24.7	0	0	NA	110.8	21.6	NA	NA	NA
Cavaria	2.2	15.2	27	0	0	0	NA	NA	NA	NA	NA
Cavaria con Premezzo (VA)	3.6	15	26.1	0	0	0	NA	NA	NA	NA	4
Cerro di Laveno Mombello	7.9	15.5	25.3	0	0	0	NA	NA	NA	NA	1
Cimbro di Vergiate	2.2	13.3	23.9	0	0	0	110.4	21.8	32	0	NA
Crosio della Valle	1.9	14.2	24.9	0	0	0	NA	NA	NA	NA	1
Cuasso al Monte	3.2	13.4	23.2	0	0	0	50.2	12.4	17	0	0
Cugliate Fabiasco	1.2	13.1	23.9	0	0	0	NA	NA	NA	NA	5
Cuveglio	4.7	14.9	25.3	0	0	0	NA	NA	NA	NA	NA
Gallarate	2.9	14.7	25.7	0	0	2	116.6	19.2	36.4	0	NA
Gallarate Cajello	2.3	14.4	25	0	0	0	120.5	28.4	45.2	0	NA
Gemonio	7.1	15.1	24.7	0	0	0	97.7	21.3	32.7	0	9
Induno Olona	4.9	14.3	24.5	0	0	0	98.7	18	36.1	0	3
Inorio Inferiore	3.5	13.8	23.7	0	0	0	141.6	29.7	43	0	2
Jerago	3.2	14.6	24.9	0	0	0	116.4	16.6	37.6	0	1
Jerago con Orago	3.8	15.2	25.2	0	0	0	106	15.6	34.8	0	NA
Lavena	3.8	15.2	26.9	0	0	NA	NA	NA	NA	NA	NA
Laveno	6.6	15.3	25.1	0	0	0	NA	NA	NA	NA	NA
Laveno Mombello	6.8	NA	NA	NA	0	0	86.2	20.7	33.1	0	NA
Luino	6.8	14.4	23.7	0	0	NA	NA	NA	NA	NA	NA
Luvinate	4.9	14.4	24.5	0	0	1	109.1	22.9	31	0	NA
Malnate	2.7	14.4	24.3	0	0	0	111.8	16.3	40.2	0	3
Malnate (loc. San Salvatore)	2.7	14.4	24.3	0	0	0	96.7	16.2	32.7	0	3
Malpensa	1	14.3	25	0	0	0	NA	NA	NA	NA	2
MILANO - MALPENSA	1	14.2	25	0	0	1	NA	NA	NA	NA	NA
Mozzate	3	14.6	24.9	0	0	0	84.2	17.8	30.8	0	6
Nizzolina di Marnate	2.3	14.2	24.2	0	0	1	100.6	20.1	25.6	0	4
Rasa di Varese	3.6	12.9	22.8	0	0	0	97	19.3	27	0	4
Rovate di Carnago	1.6	13.9	24.2	0	0	1	121.6	20.8	35.3	0	3
Sangiano	4.2	14.2	24.5	0	0	0	81.3	23.9	30.2	0	3
San Macario di Samarate	1.9	14.5	24.8	0	0	0	156.2	45.7	49.8	0	3
San Salvatore di Malnate	2.8	14.2	24.1	0	0	0	91.9	16.3	30.4	0	NA
Saronno	1.9	13.8	24.3	0	0	0	88.2	14.8	29.1	0	NA
Somma Lombardo	1.6	14.1	26	0	0	NA	135.2	26.8	NA	NA	NA
Somma Lombardo loc. Muraccio	5.6	15.1	24.7	0	0	0	NA	NA	NA	NA	2
Tradate	2.4	14.6	24.7	0	0	0	NA	NA	NA	NA	NA
Uboldo	4	15.1	24.8	0	0	0	71.4	11.4	23.1	0	5
Valmorea	3.8	13.9	25.1	0	0	0	93	17.4	30	0	2
Varano Borghi	NA	NA	26.8	0	NA	NA	101.8	18.8	NA	NA	NA
Varese Ligure	2	13.2	23.9	0	0	NA	143.4	27.8	NA	NA	NA
Varese Ospedale di Circolo	7.4	14.8	24.1	0	0	0	105	25.9	27.9	0	4
Varese - via Appiani	6.3	14.8	24.6	0	0	0	104.4	23.2	NA	NA	NA
Vedano Olona	2.6	14	24.3	0	0	0	91.9	13	23.1	0	4

Tabella 16. Legenda sigle: **Tnn** = temperatura minima estrema mensile; **Tm** = temperatura media mensile; **Txx** = temperatura massima estrema mensile; **Ngg CS** = numero giorni colpo di sole; **Ngg GB** = numero giorni gelo e brina; **Ngg SB** = numero giorni sbalzo termico; **PM (mm)** = precipitazioni mensili; **EP 24h** = massimo eccesso di pioggia giornaliero; **EP 72h** = massimo eccesso di pioggia in 3 giorni; **Ngg EP 72h** = numero giorni di pioggia in 3 giorni; **Ngg VF** = numero giorni vento forte; **NA** = dato non disponibile.