

SINTESI METEOROLOGICA MENSILE

A FINI ASSICURATIVI AGRICOLI

REGIONE LOMBARDIA

NOVEMBRE 2016

Indice

Premessa	2
1. Andamento meteorologico mensile	3
2. Mappe commentate dei principali parametri meteorologici	4
2.1. Temperature	4
2.2. Precipitazioni	7
3. Mappe commentate di superamento soglia	9
3.1. Eccesso di pioggia	9
3.2. Vento forte	10
3.3. Gelo e brina	11
3.4. Sbalzo termico	11
4. Dati meteorologici	12
4.1. Provincia di Bergamo	12
4.2. Provincia di Brescia	13
4.3. Provincia di Como	14
4.4. Province di Cremona e Lodi	16
4.5. Provincia di Lecco	17
4.6. Provincia di Mantova	18
4.7. Provincia di Milano	19
4.8. Provincia di Monza e della Brianza	20
4.9. Provincia di Pavia	21
4.10. Provincia di Sondrio	22
4.11. Provincia di Varese	23

Premessa

Questo documento viene realizzato da Radarmeteo come attività di servizio verso i propri clienti ed utenti.

Il suo scopo è quello di fornire una descrizione meteorologica, con riferimenti climatologici, orientata al mondo agricolo, ed in particolare ad Enti, Consorzi, Compagnie, Privati che operano nel campo della gestione del rischio assicurativo in agricoltura, pertanto il contenuto è maggiormente focalizzato sulle avversità atmosferiche.

Il documento ha carattere divulgativo; esso desidera rappresentare con chiarezza e sintesi lo stato del tempo nel periodo e nei luoghi definiti, fornendo un'informazione accessibile anche al pubblico che la può acquisire dai vari canali di comunicazione.

Le analisi contenute riguardano di norma un'area regionale ed il periodo di un mese, a fine anno viene prodotto un documento annuale.

L'area di interesse è quella oggetto di attività agricola; le zone montane vengono considerate dal punto di vista delle precipitazioni, perché questi eventi si riflettono sulle riserve idriche, mentre non lo sono, per ovvi motivi, sotto il profilo delle temperature.

1. Andamento meteorologico mensile

Il mese di novembre in Europa è risultato nel complesso mediamente caldo, in particolare sul settore mediterraneo. Fra i Paesi nei quali si è registrata l'anomalia di temperatura più ampia rientra l'Italia, dove si sono avuti valori superiori alla media tra +1 e +3°C, con pochissime zone nelle quali si può dire che novembre ha seguito i canoni della normalità.

Lo stesso percorso lo hanno seguito Francia meridionale, Paesi alpini, Balcani, Polonia, Repubblica Ceca, Slovacchia e Ungheria. Al contrario i Paesi dell'Europa del Nord sono risultati complessivamente freddi, così come la Russia. Qui, infatti, si sono avute nevicate precoci e periodi di freddo localmente prolungato e intenso. Lo stesso dicasi delle Isole Britanniche, in particolare Galles e Irlanda, dove le anomalie hanno sfiorato i -3°C.

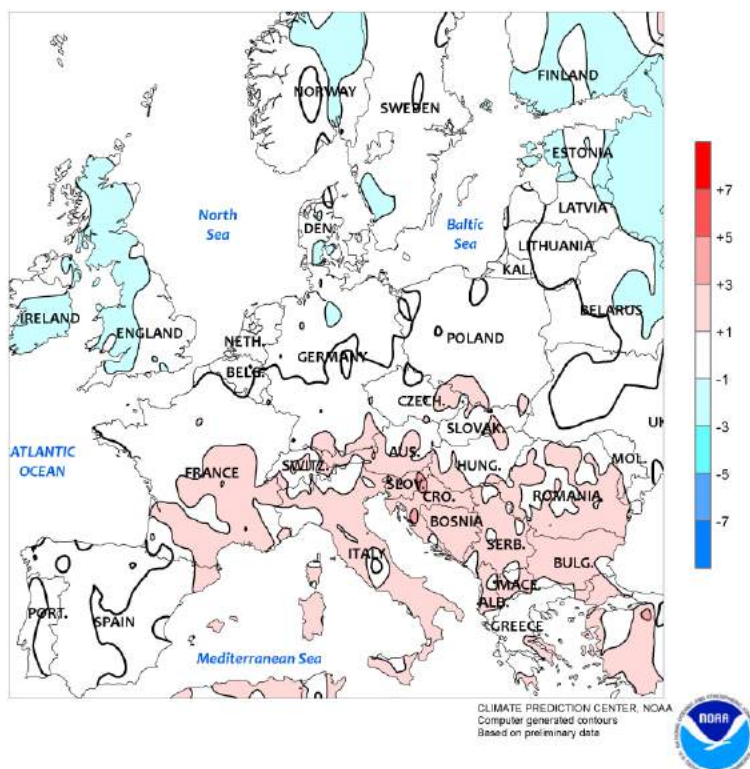


Fig 1: La mappa che rappresenta le anomalie di temperatura sul territorio europeo nel mese di novembre, rispetto alle medie di riferimento 1981-2010. Fonte NOAA.

Per quanto riguarda le precipitazioni, invece, si può innanzitutto dire che la distribuzione è stata molto irregolare, figlia di un quadro di correnti d'alta quota che sono mutate in maniera determinante almeno 2-3 volte durante il periodo preso in considerazione.

Il settore centrale del Continente ha visto piogge molto scarse, in generale non superiori al 25-50% della quantità normale per novembre; lo stesso vale per Irlanda, Scozia, Finlandia, Grecia, Bulgaria, ma anche gran parte dell'Italia centro-meridionale.

Ha invece piovuto molto su Francia e Spagna mediterranea, Piemonte, Veneto, Emilia, nord Toscana, Umbria, poi Serbia, Romania, Ucraina e Repubbliche Baltiche in genere, con punte fino a 3 volte la quantità normale di pioggia attesa per novembre.

Riguardo alla circolazione generale dei venti, il mese comincia con un 'alta pressione robusta tra Francia e Spagna, confinata da una forte corrente a getto che dalle Isole Britanniche soffia verso la

Penisola Balcanica sfiorando le Alpi.

Lentamente, con il passare dei giorni, l'alta pressione cede, e viene sostituita da una profonda saccatura che dal Mare del Nord va ad affondare in pieno Mediterraneo attorno al giorno 6, portando un esteso e persistente cambiamento del tempo su larga parte del Nord Italia, accompagnato da venti di Scirocco.

L'apice del maltempo viene raggiunto attorno al giorno 8, con temporali frequenti e piogge estese; nevicata solo ad alta quota. Altri episodi rilevanti si registrano attorno al giorno 11; poi, lentamente, la saccatura si esaurisce, fino a che il giorno 15 non tende a risalire sull'Italia un promontorio di alta pressione.

Le condizioni rimangono più stabili fin verso il giorno 18, quando una nuova saccatura lentamente prenderà la via del Mediterraneo, andando poi ad isolare attorno al 22 novembre una grossa bassa pressione tra Spagna e Italia, con un periodo di nuvole dense e piogge che si scateneranno in particolare nel nostro Settentrione, prolungandosi fin quasi a fine mese.

Per quanto riguarda la Lombardia, in particolare, si evidenzia come le temperature più alte si siano registrate ad inizio mese, con punte vicine ai 20°C, mentre le più basse a fine mese, con i primi valori diffusamente sotto lo zero; le piogge più abbondanti, invece, si sono verificate attorno al 21-22 novembre, con punte di 60-70 mm giornalieri nell'area prealpina occidentale.

2. Mappe commentate dei principali parametri meteorologici

2.1. Temperature

Nel complesso il mese di novembre 2016 ha visto temperature leggermente superiori alla norma climatica. La media degli estremi inferiori si è attestata su valori di 4°/6°C in pianura con la minima più bassa registrata presso la stazione di Edolo (BS) pari a -5.7°C rilevata il giorno 9. La temperatura media mensile è risultata dell'ordine dei 8°/9°C su tutta la pianura, con temperature massime mensili che hanno raggiunto localmente punte di 18°/19°C (temperatura più elevata del mese registrata a Chiavenna (SO) pari a 18.8°C rilevata il giorno 3). Si riportano di seguito le mappe della temperatura minima estrema mensile (fig. 2), ossia la temperatura più bassa registrata nel mese, la media delle minime (fig. 3), la temperatura media mensile (fig. 4), la media delle massime (fig. 5) e gli estremi massimi del mese (fig.6).

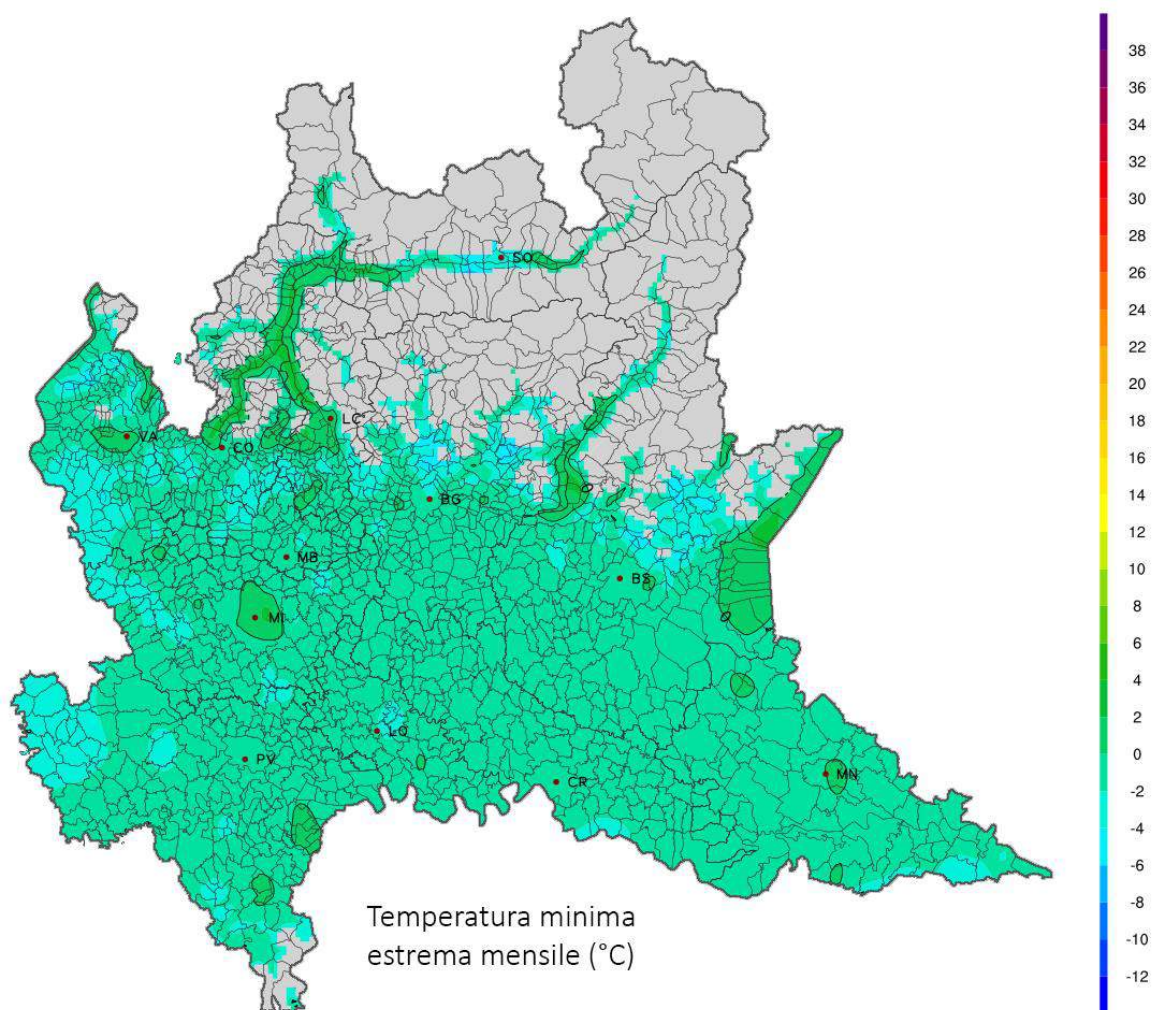


Figura 2: Temperatura minima estrema del mese.

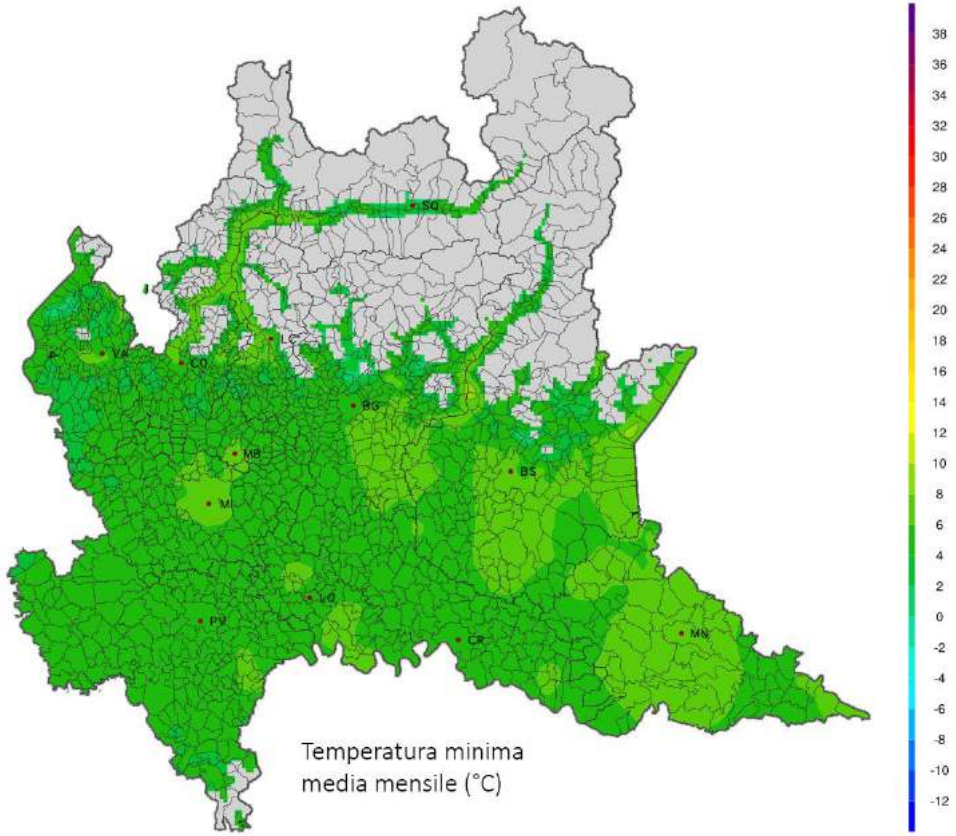


Figura 3: Temperatura minima media del mese.

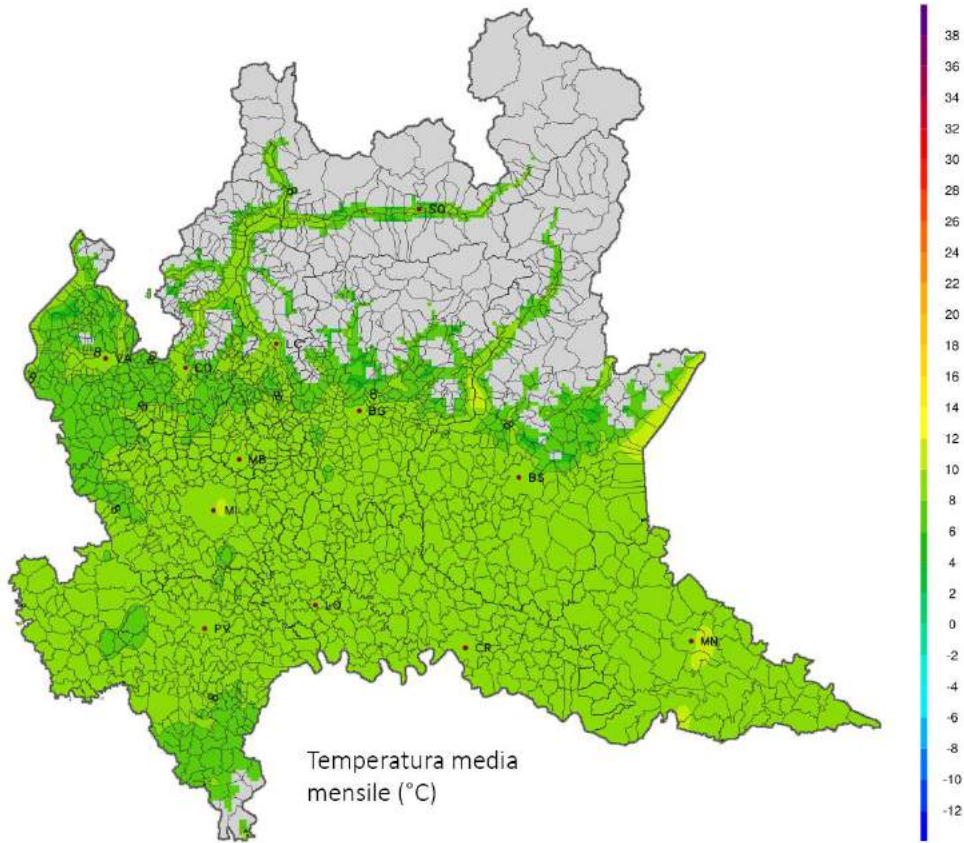


Figura 4: Temperatura media del mese.

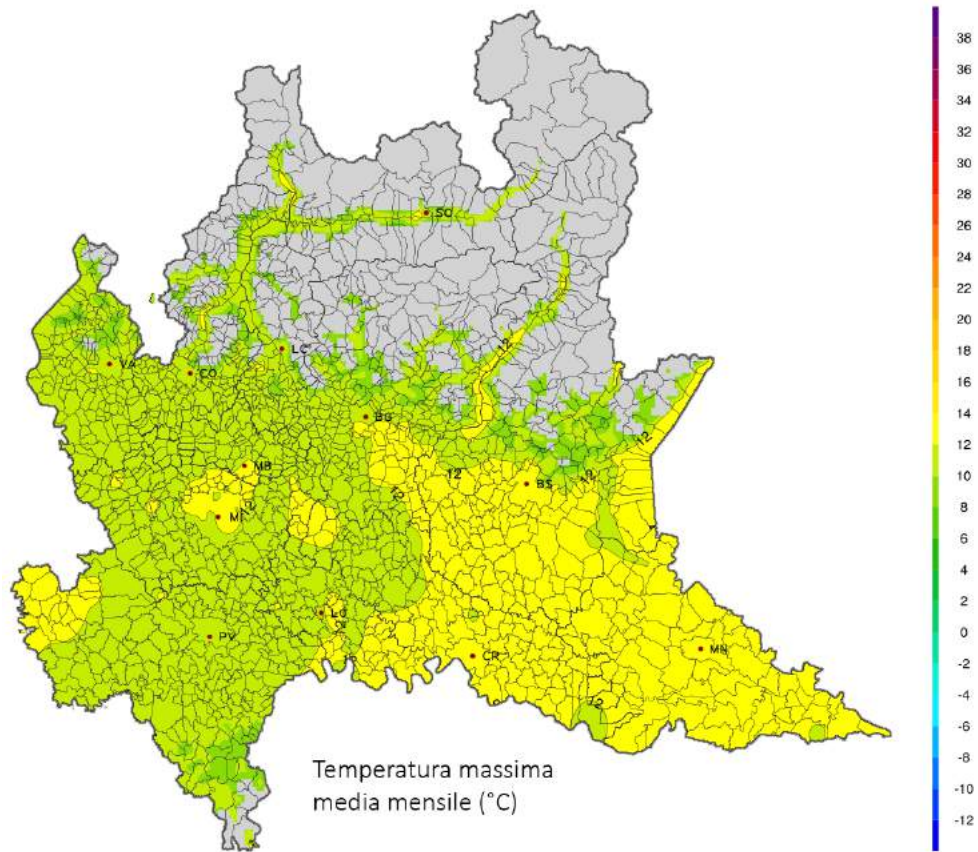


Figura 5: Temperatura massima media del mese.

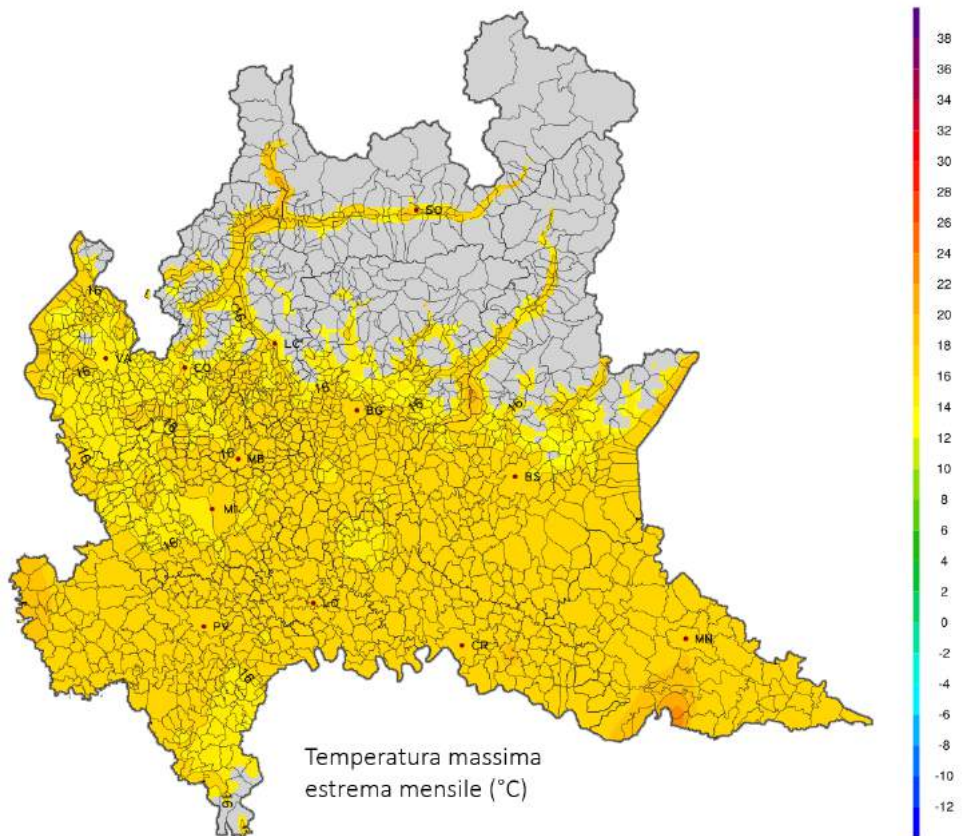


Figura 6: Temperatura massima estrema del mese.

2.2. Precipitazioni

Le precipitazioni mensili vedono un massimo sulle aree nord-occidentali del varesotto e del comasco con valori superiori anche ai 200 mm e un minimo sulla pianura centro-orientale con quantitativi anche inferiori ai 50 mm (fig. 7). La cumulata totale più elevata è stata registrata a Maggio (LC) pari a 260.3 mm mentre quella più bassa si è osservata a Cadilana di Corte Palasio (LO) con 36.4 mm mensili. Gli accumuli massimi in 24 e 72 ore sono riportati rispettivamente in figura 8 e 9; gli eventi precipitativi più intensi e significativi si sono presentati nelle giornate del 21 e 22 novembre.

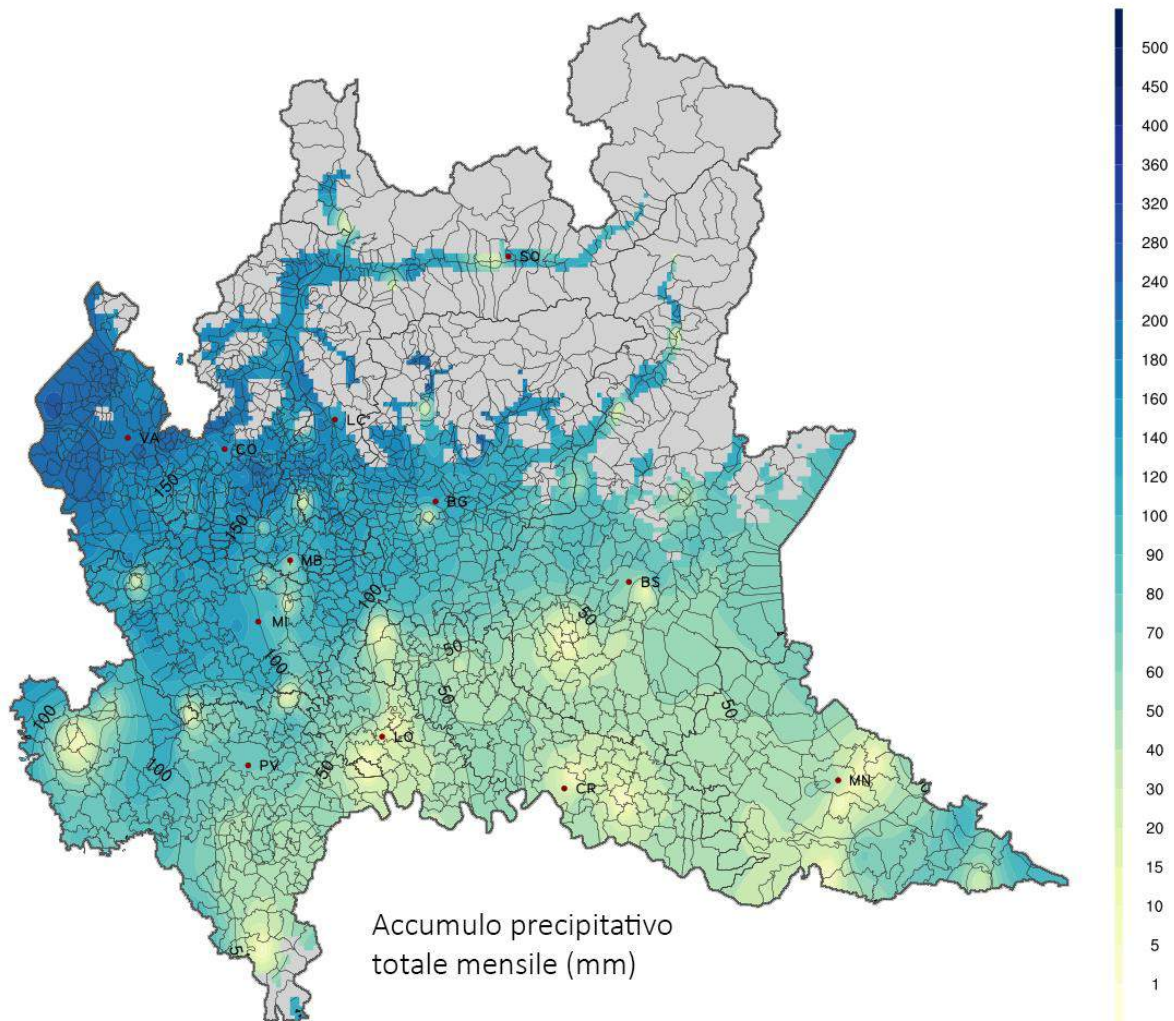


Figura 7: Precipitazione totale rilevata nel mese.

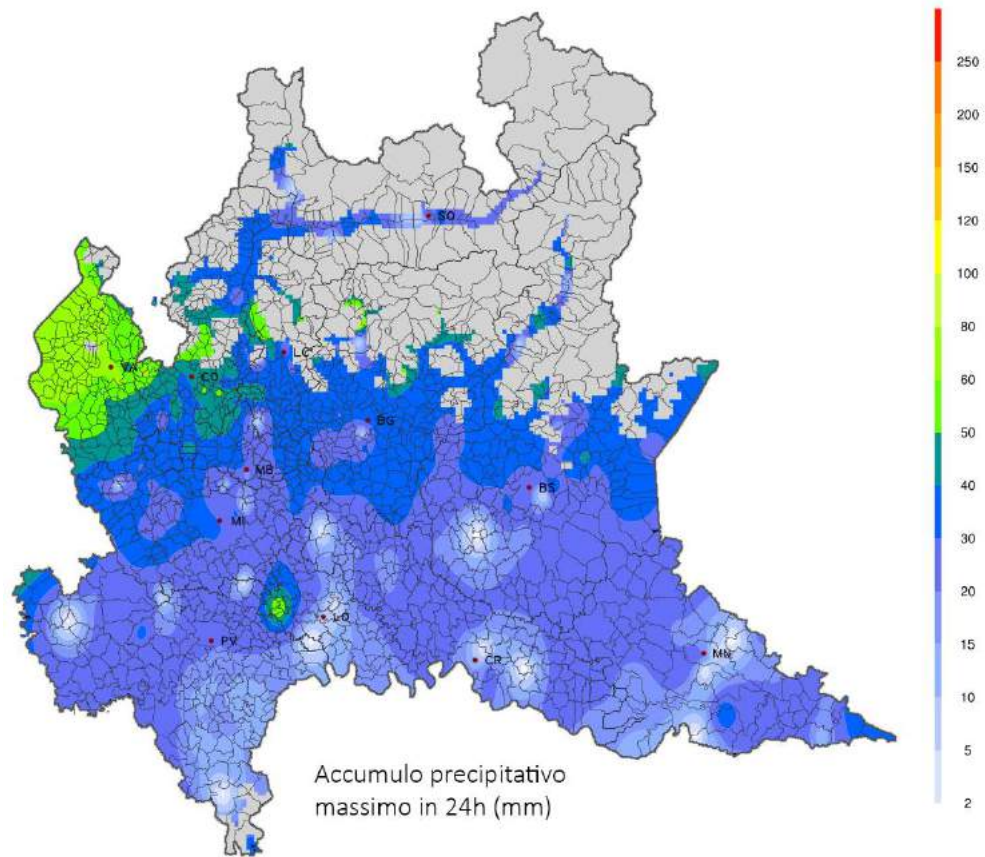


Figura 8: Precipitazione massima in 24h rilevata nel mese.

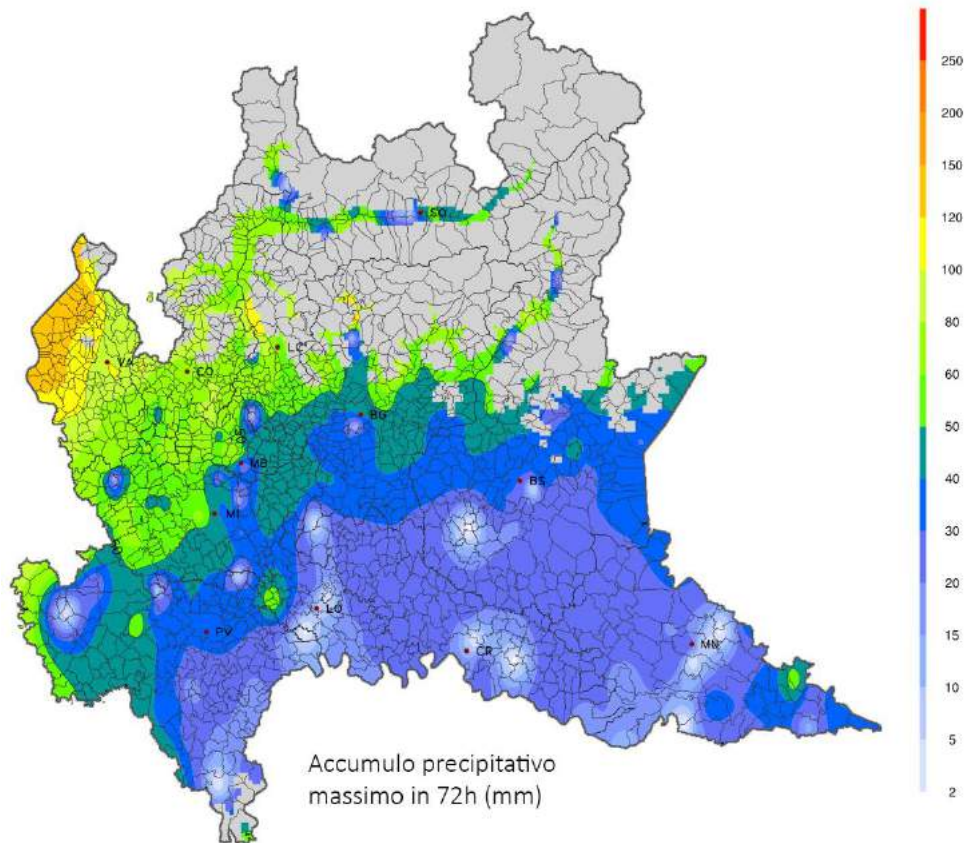


Figura 9: Precipitazione massima in 72h rilevata nel mese.

3. Mappe commentate di superamento soglia

In questo capitolo si propongono le elaborazioni grafiche del numero di giorni in cui si è verificato il superamento delle soglie di alcune avversità meteorologiche sull'area regionale d'interesse agricolo. Le avversità meteorologiche elaborate per il mese di novembre 2016, e relative soglie trigger, sono riassunte in tabella 1.

Avversità	Variabile meteorologica e valori trigger
Eccesso di pioggia	Accumulo precipitativo ≥ 80 mm in 72h
Vento forte	Velocità del vento a 10m ≥ 50 km/h (14 m/s)
Gelo e Brina	Temperatura dell'aria a 2m $\leq 0^{\circ}\text{C}$
Sbalzo termico	Differenza della temperatura dell'aria a 2m (min e max) $\geq 10^{\circ}\text{C}$ rispetto alla media dei 3gg precedenti

Tabella 1: Avversità meteorologiche elaborate e soglie trigger di riferimento.

3.1. Eccesso di pioggia

Si osservano superamenti della soglia degli 80 mm/72h su alcune zone della provincia di Varese e, più localmente, sulle altre aree pedemontane a seguito degli eventi precipitativi del 21-22 novembre (fig. 10). L'accumulo massimo in 72h è stato rilevato a Brebbia (VA) con 150.8 mm caduti tra il 21 e 23 novembre di cui 75.0 mm caduti in sole 24h nella giornata del 22.

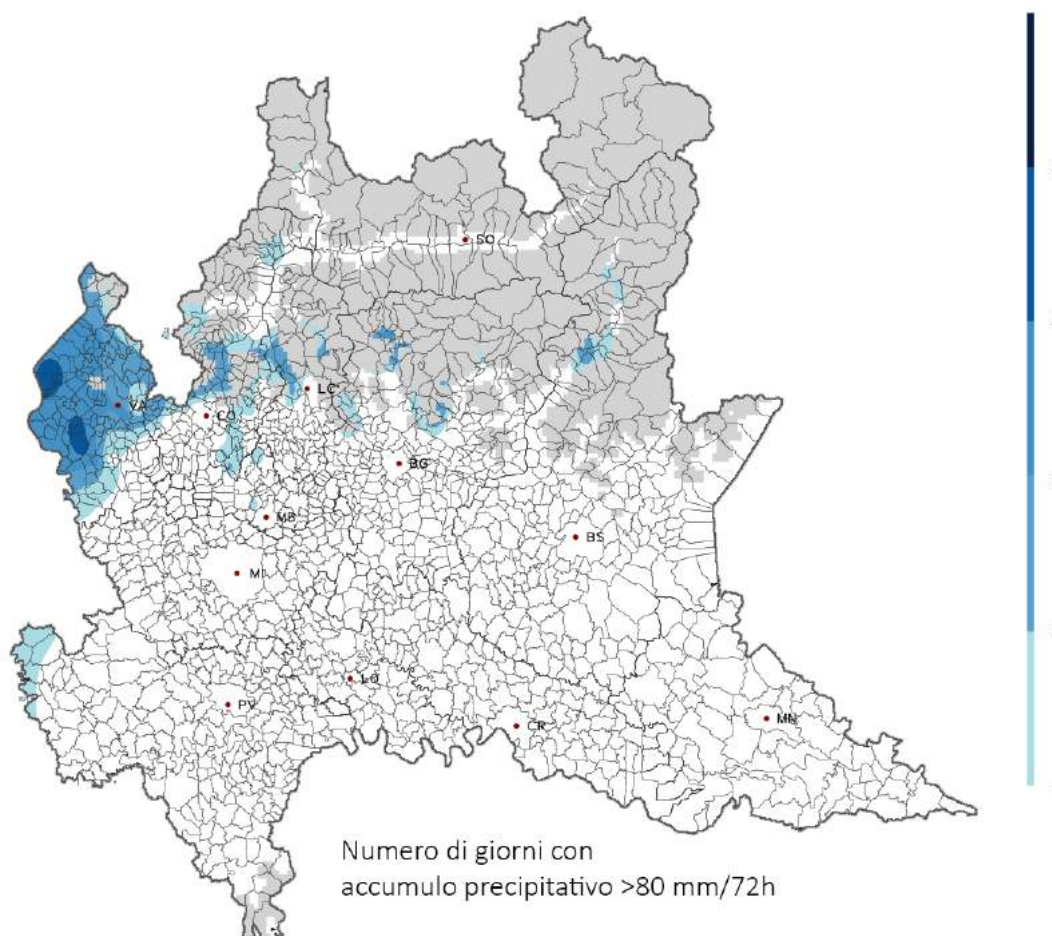


Figura 10: Numero di giorni in cui si è superata la soglia degli 80mm/72h di precipitazione.

3.2. Vento forte

Gli episodi di vento forte nel corso del mese hanno interessato principalmente le aree pedemontane e le zone dei laghi ove si osservano frequenze localmente superiori ai 5 giorni con superamento della soglia dei 50 km/h di raffica massima di vento (fig. 11). Diversa, invece, la situazione sul resto della regione ove ampie zone della pianura interna non hanno visto alcuna giornata con avversità.

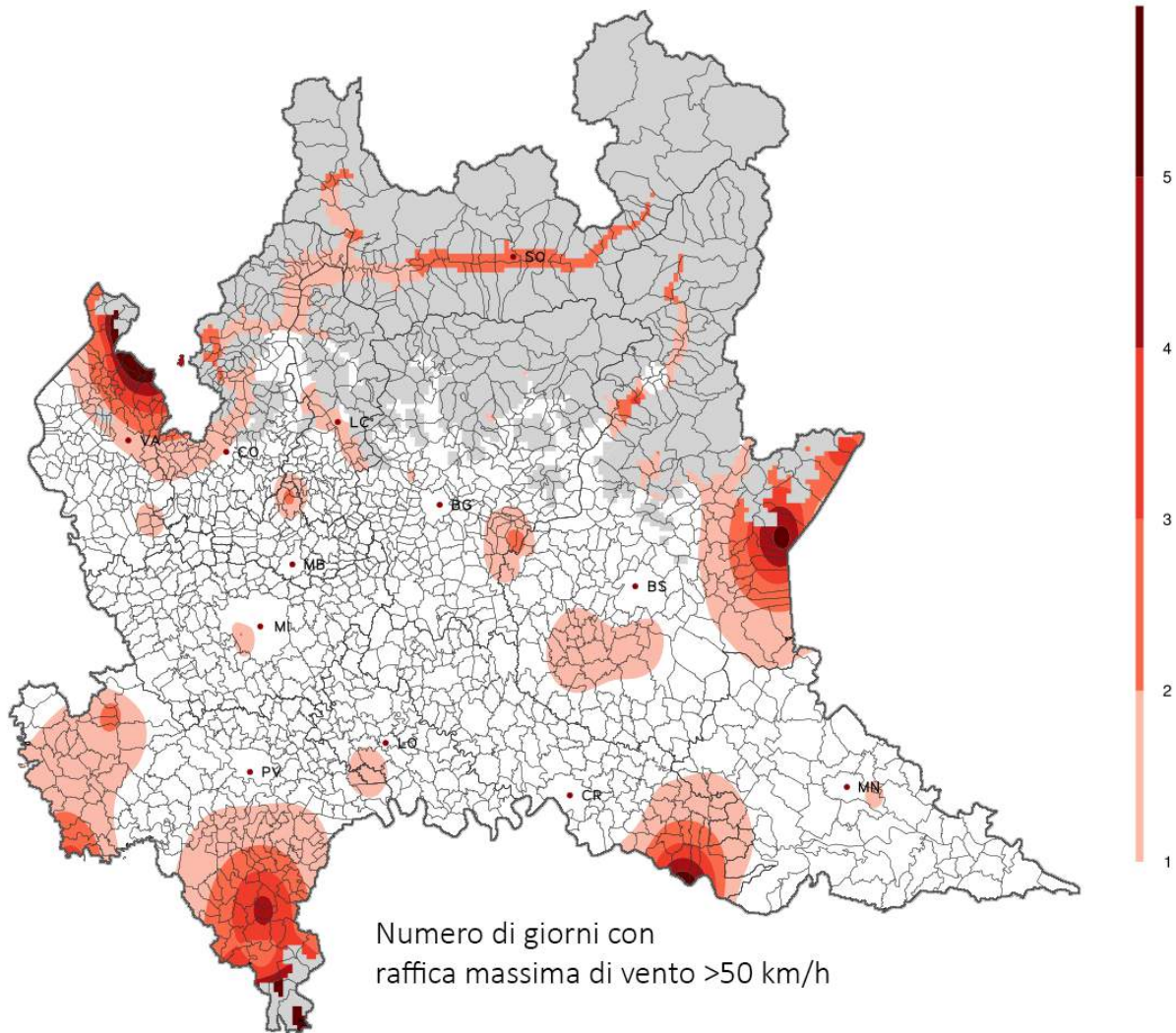


Figura 11: Numero di giorni in cui si è superata la soglia dei 50km/h di raffica massima di vento.

3.3. Gelo e brina

Il mese di novembre, come di norma, ha visto le prime gelate intense e diffuse sul territorio. Nel corso del mese, infatti, tutte le zone sono state interessate da almeno una giornata con temperature minime inferiori allo zero ad esclusione di locali ed isolate aree intorno ai grandi centri urbani e ai laghi (Fig. 12); l'area di pianura più colpita da episodi di gelata è stata quella occidentale e lungo la pedemontana tra bergamasco e bresciano ove si osservano frequenze di superamento della soglia superiori alle 8 giornate.

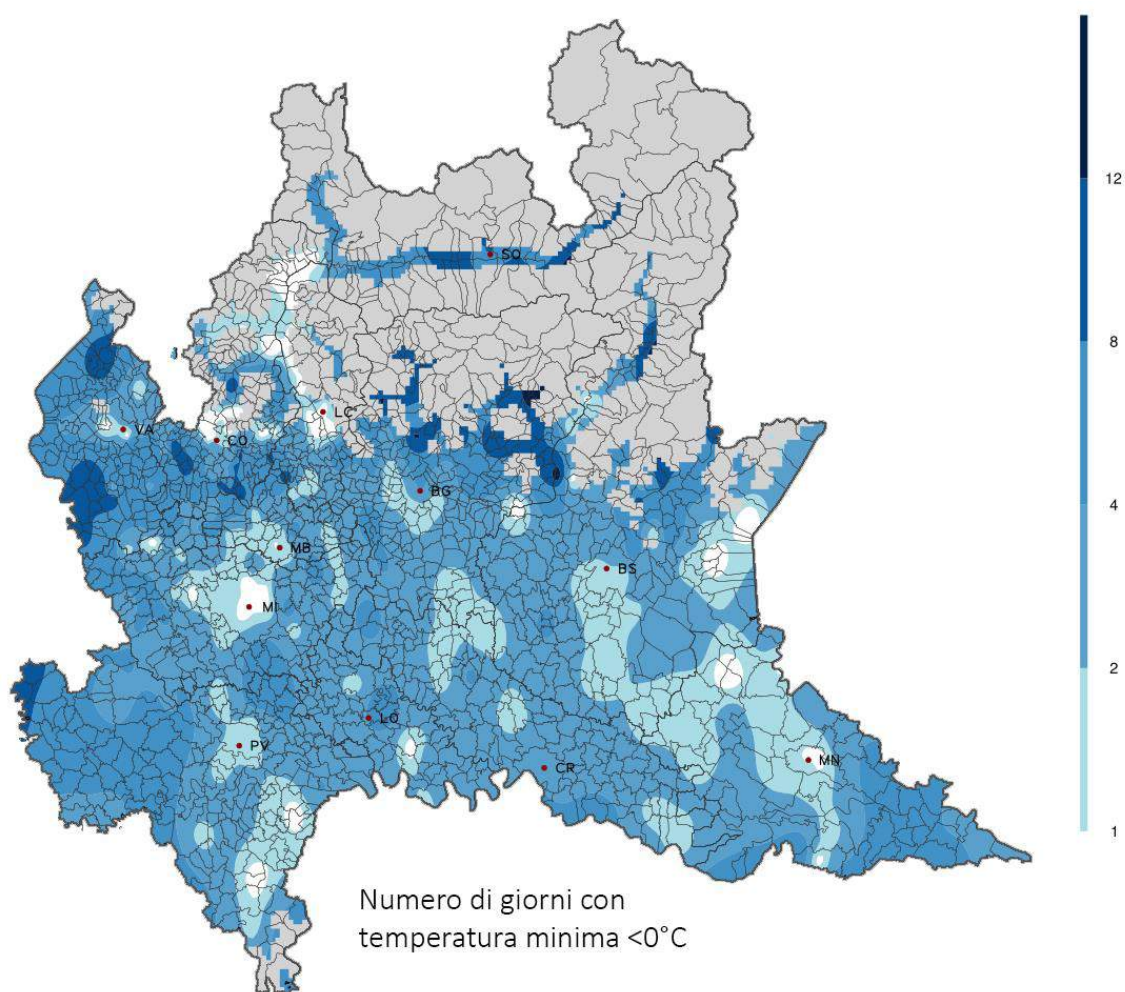


Figura 12: Numero di giorni in cui si è osservata una temperatura massima $\geq 36^{\circ}\text{C}$.

3.4. Sbalzo termico

Nel corso del mese di novembre, non si sono osservati sbalzi termici superiori ai 10°C .

4. Dati meteorologici

In questo capitolo si riportano le tabelle riassuntive dei parametri meteorologici e dei superamenti soglia rilevati dalle stazioni meteo appartenenti alla rete ARPA Lombardia più rappresentative poste a quote inferiori agli 800m.

4.1. Provincia di Bergamo

Stazione	Tmin estrema (°C)	Tmin media (°C)	Tmedia (°C)	Tmax media (°C)	Tmax estrema (°C)	N° gg Tmax >36°C	N° gg Tmin <0°C	N° gg Sbalzo >10°C	Pioggia mese (mm)	Massimo pioggia 24h (mm)	Massimo pioggia 72h (mm)	N° gg pioggia >80 mm/72h
Almenno San Bartolomeo	-0.7	5.9	8.6	11.3	16.2	0	1	0	151.2	31.6	44.6	0
Almenno San Salvatore	-0.5	5.5	8.5	11.5	16.7	0	1	0	161.1	33.4	51.6	0
Ambivere	-2.1	4.5	7.9	11.3	16.4	0	4	0	149.2	35.1	45.2	0
Berbenno	-1.1	4.6	7.2	9.8	14.8	0	2	0	173.0	33.5	64.6	0
Bergamo	-2.2	4.9	8.0	11.2	16.4	0	4	0	127.6	38.6	45.2	0
Briolo di Ponte San Pietro	-0.1	5.4	8.5	11.6	16.7	0	1	0	114.6	28.2	37.8	0
Cenate Sopra	-1.8	4.6	7.9	11.2	15.6	0	2	0	112.6	39.4	57.7	0
Cene	-2.3	4.4	7.6	10.7	16.0	0	6	0	102.6	39.9	58.2	0
Costa Volpino	-0.5	5.9	8.9	11.9	16.5	0	1	0	104.5	35.3	54.1	0
Filago	-2.4	4.4	7.7	11.0	15.9	0	5	0	99.7	26.2	32.5	0
Geromina di Treviglio	-2.0	4.6	7.7	10.9	15.5	0	4	0	99.7	33.5	40.7	0
Gorno	-1.6	3.8	6.8	9.8	15.1	0	4	0	155.7	39.1	53.8	0
Grumello	-1.7	5.3	8.3	11.4	16.1	0	2	0	82.7	34.0	42.4	0
Lefte	-4.5	3.2	7.3	11.4	17.2	0	10	0	111.5	35.0	49.2	0
Mapello centro	-2.2	4.6	7.8	10.9	15.9	0	2	0	147.7	33.3	50.8	0
Mozzo Borghetto	-0.6	5.3	8.3	11.2	16.7	0	1	0	145.4	35.8	44.9	0
Mozzo fraz. Pascoletto	-0.5	5.2	8.3	11.4	16.2	0	1	0	121.7	32.8	39.3	0
Olmo al Brembo	-3.1	2.8	6.4	9.9	15.6	0	12	0	202.3	42.2	82.6	3
Onore	-3.4	2.4	5.7	9.2	13.5	0	13	0	149.6	40.6	64.3	0
Palazzoago	-2.6	4.0	7.3	10.7	16.3	0	4	0	150.4	35.1	48.5	0
Peghera T.	-4.0	2.0	5.1	8.2	13.0	0	12	0	171.8	30.2	61.4	0
Piazza Brembana	-2.3	3.4	6.8	10.1	15.1	0	9	0	165.2	44.0	86.2	2
Polaveno, San Giovanni	-2.3	3.9	6.8	9.8	15.2	0	5	0	87.0	34.8	40.4	0
Ponte San Pietro	0.8	5.3	8.2	11.2	16.3	0	0	0	84.4	32.0	35.3	0
Poscante Zogno	-4.3	2.2	6.1	10.0	15.8	0	13	0	114.0	32.3	43.0	0

Presezzo	-1.3	5.3	8.3	11.4	16.3	0	2	0	127.1	30.7	44.7	0
Romano di L.	-0.9	6.0	8.9	11.8	15.8	0	1	0	76.4	35.0	37.6	0
San Pellegrino Terme	-1.9	4.0	7.3	10.5	15.9	0	5	0	114.3	23.1	36.1	0
Sarnico	0.1	6.3	9.0	11.7	16.1	0	0	0	72.8	26.2	34.4	0
Seriate	-0.3	6.3	9.2	12.1	16.3	0	1	0	107.2	33.2	39.7	0
Stezzano	-0.6	6.0	8.7	11.5	15.7	0	1	0	106.1	32.4	37.3	0
Treviglio	-1.6	5.7	8.8	11.8	16.3	0	2	0	98.9	27.4	37.5	0

4.2. Provincia di Brescia

Stazione	Tmin estrema (°C)	Tmin media (°C)	Tmedia (°C)	Tmax media (°C)	Tmax estrema (°C)	N° gg Tmax >36°C	N° gg Tmin <0°C	N° gg Sbalzo >10°C	Pioggia mese (mm)	Massimo pioggia 24h (mm)	Massimo pioggia 72h (mm)	N° gg pioggia >80 mm/72h
Bagnolo Mella	-0.5	7.4	9.9	12.5	16.6	0	1	0	36.6	17.0	18.1	0
Bagolino	-1.8	3.3	6.2	9.1	14.9	0	5	0	137.8	45.2	62.3	0
Bione	-0.5	4.8	7.3	9.8	15.3	0	2	0	76.1	35.6	41.2	0
Brescia Chiesanuova	-0.8	6.6	9.6	12.6	17.2	0	1	0	60.2	27.2	30.8	0
Brescia Fornaci	-0.4	6.5	9.5	12.5	16.8	0	1	0	55.4	24.8	28.2	0
Burago di Muscoline	-0.3	6.5	9.3	12.0	16.2	0	1	0	54.0	23.0	24.2	0
Castel Mella	-0.7	6.2	9.1	12.1	16.6	0	1	0	69.9	33.0	36.9	0
Castenedolo	-1.2	6.1	8.9	11.8	15.8	0	1	0	55.1	25.7	27.0	0
Casto	-1.2	4.5	6.9	9.3	15.4	0	2	0	67.2	21.4	27.0	0
Cedegolo	0.2	4.6	7.5	10.5	15.4	0	0	0	120.6	30.2	46.4	0
Costa di Cazzago San Martino	-2.4	5.4	8.7	11.9	16.2	0	2	0	84.8	34.0	39.9	0
Salò	1.3	7.0	9.4	11.8	15.8	0	0	0	74.3	34.8	35.8	0
Edolo 1	-5.7	-0.4	3.2	6.7	13.1	0	14	0	95.0	21.4	38.4	0
Edolo 2	-1.3	3.2	6.9	10.8	17.2	0	4	0	139.5	32.5	60.2	0
Esine	-1.4	4.3	7.5	10.7	15.4	0	2	0	149.2	44.4	88.1	2
Gavardo	-0.6	6.4	9.1	11.9	16.1	0	2	0	61.5	27.9	29.9	0
Leno	-0.2	6.3	9.2	12.2	16.6	0	1	0	41.7	21.6	22.1	0
Mazzano	-2.4	5.6	9.0	12.4	16.9	0	3	0	49.8	22.4	23.2	0

Mompiano	-1.2	5.8	8.9	12.2	17.2	0	2	0	84.2	30.8	35.0	0
Nave	-3.3	4.5	8.2	11.8	17.8	0	6	0	72.9	24.6	32.0	0
Noffo	-1.7	3.7	6.3	8.8	14.1	0	4	0	107.1	43.4	51.6	0
Piancogno	0.2	4.8	7.6	10.4	15.1	0	0	0	140.9	39.4	73.2	0
Pieve di Lumezzane	-2.2	4.0	7.0	10.1	15.4	0	4	0	79.2	34.5	40.6	0
Piubega	-1.4	5.3	9.0	12.1	16.5	0	1	0	46.1	26.9	27.5	0
Pozzolengo	-1.0	5.0	8.5	11.9	16.9	0	3	0	51.0	21.8	22.6	0
Prevalle	-2.0	5.9	9.0	12.1	16.8	0	2	0	59.6	25.2	26.2	0
Roè Volciano	-0.1	6.7	9.3	12.1	17.1	0	1	0	66.7	31.0	32.5	0
S.Felice del B.	1.3	7.1	9.6	12.3	17.1	0	0	0	69.8	39.6	40.4	0
Sale Marasino	2.0	7.3	9.4	11.6	16.3	0	0	0	100.8	42.9	54.8	0
Sellero	-0.4	4.8	8.1	11.9	17.0	0	3	0	179.0	50.0	95.0	2
Toscolano Maderno	2.6	8.2	10.4	12.5	16.7	0	0	0	61.5	28.4	29.7	0
Tremosine	-0.2	5.5	7.9	10.4	15.5	0	1	0	77.8	36.8	42.6	0
Vallio Terme	-3.2	4.0	7.3	10.5	14.8	0	7	0	88.6	43.2	47.1	0
Vestone	-4.4	3.6	7.5	11.1	17.7	0	8	0	40.7	23.6	27.5	0
Villanuova sul Clisi	-1.9	5.2	8.1	10.9	15.7	0	2	0	85.3	38.9	41.2	0

4.3. Provincia di Como

Stazione	Tmin estrema (°C)	Tmin media (°C)	Tmedia (°C)	Tmax media (°C)	Tmax estrema (°C)	N° gg Tmax >36°C	N° gg Tmin <0°C	N° gg Sbalzo >10°C	Pioggia mese (mm)	Massimo pioggia 24h (mm)	Massimo pioggia 72h (mm)	N° gg pioggia >80 mm/72h
Albese	-1.6	4.7	8.1	11.5	16.3	0	2	0	156.5	35.8	67.5	0
Albiolo	-1.1	4.7	7.6	10.4	14.7	0	2	0	222.1	65.3	105.4	3
Alzate Brianza 1	-2.3	3.6	7.1	10.7	15.8	0	7	0	198.3	47.0	83.5	2
Alzate Brianza 2	-1.6	4.0	7.2	10.4	15.9	0	6	0	190.1	51.8	75.4	0
Alzate Brianza 3	-1.5	4.7	7.6	10.5	15.9	0	5	0	250.8	60.0	107.8	2
Anzano del Parco	-2.1	4.6	7.6	10.6	16.2	0	3	0	131.6	32.5	60.4	0
Beregazzo con Figliaro	-0.7	5.1	7.6	10.2	14.4	0	1	0	182.2	51.1	82.3	1

Bulgarograsso	-2.7	3.2	7.0	10.9	15.3	0	11	0	145.4	37.6	59.9	0
Cadorago	-1.2	4.5	7.8	11.0	15.7	0	4	0	165.0	46.5	73.6	0
Cantù 1	-4.3	3.4	7.2	10.9	15.6	0	10	0	140.6	37.6	50.6	0
Cantù 2	-0.4	5.4	8.0	10.7	15.4	0	1	0	162.6	38.1	66.3	0
Cantù 3	-3.8	3.7	7.3	10.8	16.1	0	8	0	194.6	45.0	86.4	2
Capiago Intimiano 1	-0.1	5.6	8.0	10.5	15.2	0	1	0	196.6	55.2	77.2	0
Capiago Intimiano 2	-0.6	5.4	8.2	11.1	16.0	0	2	0	199.3	52.6	76.9	0
Caraniso di Torno	1.8	6.2	8.1	10.2	14.7	0	0	0	185.8	56.6	91.4	2
Carimate Vedroni	-4.6	2.9	7.2	11.3	16.1	0	11	0	163.5	43.9	73.1	0
Caslino al Piano	-0.7	4.9	8.0	11.1	15.6	0	3	0	170.6	45.5	72.7	0
Casnate con B.	-1.7	4.4	7.7	11.1	15.7	0	4	0	159.1	40.9	68.0	0
Cirimido	-1.4	4.7	7.9	11.1	15.4	0	3	0	113.2	30.0	49.6	0
Como	1.0	6.7	9.2	11.8	16.4	0	0	0	154.9	40.4	61.9	0
Como Breccia	0.5	5.8	8.4	11.0	15.1	0	0	0	149.9	33.3	59.2	0
Como Camerlata	-1.4	5.2	8.4	11.7	16.1	0	3	0	157.8	39.1	68.8	0
Como Città Murata	1.2	6.8	9.4	12.1	16.7	0	0	0	172.2	46.0	69.1	0
Como Garibaldina	2.3	6.8	8.7	10.6	14.2	0	0	0	159.6	41.1	68.9	0
Como Lago	1.7	6.8	9.3	11.8	16.3	0	0	0	163.6	48.8	63.7	0
Como Rebbio	-2.9	3.9	7.7	11.3	15.5	0	6	0	134.5	40.4	67.8	0
Como Sagnino	0.4	5.7	8.2	10.7	15.3	0	0	0	218.3	50.8	94.0	2
Como Trecallo	-1.4	4.9	8.2	11.5	16.0	0	2	0	158.6	40.1	65.8	0
Como Università	-0.3	5.6	8.8	12.0	16.5	0	1	0	163.3	46.5	74.5	0
Dongo	0.8	6.2	8.9	11.6	18.3	0	0	0	178.9	37.6	73.7	0
Erba	1.2	6.4	8.8	11.2	16.0	0	0	0	172.2	44.2	81.0	1
Erba centro	0.2	6.0	8.8	11.6	16.2	0	0	0	157.7	37.1	68.6	0
Fenegrò, Ronchetto	-1.4	4.7	8.4	12.0	16.9	0	5	0	109.4	21.5	41.4	0
Gera Lario	0.2	5.8	8.8	11.7	18.4	0	0	0	150.0	27.9	58.4	0
Gravedona	1.4	6.4	8.7	11.1	18.4	0	0	0	179.4	38.4	80.0	1
Inverigo	-2.8	3.7	7.3	11.0	15.8	0	7	0	177.8	38.4	71.9	0
Lecco, San Giovanni	1.2	6.1	8.2	10.5	15.8	0	0	0	135.2	25.7	52.3	0
Lenno	2.4	7.4	9.3	11.2	16.8	0	0	0	127.2	36.8	69.0	0
Lipomo	-0.2	5.5	8.1	10.7	14.9	0	1	0	122.4	43.7	53.3	0
Lomazzo	-1.2	4.8	8.0	11.3	16.3	0	5	0	168.3	42.2	71.8	0
Mariano Comense	-4.0	3.2	7.2	11.2	15.8	0	10	0	166.4	47.8	90.5	2
Merone	-4.2	3.1	7.0	11.1	16.3	0	9	0	176.9	40.6	77.2	0

Moltrasio	4.0	8.1	10.1	12.1	16.9	0	0	0	184.7	52.1	86.1	2
Olgiate Comasco	-3.4	2.9	6.8	10.8	15.2	0	10	0	170.7	48.3	78.0	0
Orsenigo	-0.3	5.2	8.0	10.9	16.7	0	2	0	149.8	32.0	60.4	0
Ossuccio	2.8	8.0	10.0	12.1	17.4	0	0	0	174.6	45.7	87.6	2
Porlezza	-1.1	5.1	8.4	11.7	18.7	0	1	0	161.1	38.1	79.8	0
Rovenna di Cernobbio	1.8	6.1	8.5	11.0	17.2	0	0	0	218.8	56.0	95.6	2
Valbrona	-0.7	4.2	7.1	10.0	14.9	0	4	0	162.2	44.0	82.4	1
Vertemate con Minoprio	-0.5	5.3	8.0	10.7	15.1	0	1	0	144.9	37.1	59.6	0
Verzago	-3.2	3.0	6.9	10.8	15.7	0	10	0	180.1	46.2	81.0	1
Villa Guardia	-1.9	4.1	7.5	10.9	15.3	0	6	0	150.7	41.4	67.5	0

4.4. Province di Cremona e Lodi

Stazione	Tmin estrema (°C)	Tmin media (°C)	Tmedia (°C)	Tmax media (°C)	Tmax estrema (°C)	N° gg Tmax >36°C	N° gg Tmin <0°C	N° gg Sbalzo >10°C	Pioggia mese (mm)	Massimo pioggia 24h (mm)	Massimo pioggia 72h (mm)	N° gg pioggia >80 mm/72h
Casalmaggiore	-1.7	5.5	8.6	11.6	17.1	0	1	0	42.6	17.8	18.4	0
Castelleone C.na Gallotta	-0.6	5.8	8.7	11.6	15.9	0	1	0	48.7	19.6	21.4	0
Credera Rubb.	-1.3	5.2	8.4	11.6	16.2	0	3	0	52.7	21.8	26.4	0
Cremona, Bonemerse	-0.2	5.6	8.9	12.1	16.6	0	2	0	49.7	23.6	23.9	0
Cremona, Cremosano	-1.1	5.3	8.4	11.4	15.5	0	2	0	50.2	20.1	21.4	0
Fr. di Barbariga	-1.0	6.0	9.2	12.4	17.4	0	1	0	40.8	20.6	22.7	0
Offanengo	-0.8	5.6	8.6	11.5	15.6	0	1	0	37.2	18.5	20.6	0
Olmeneta	-1.6	5.4	8.7	11.9	17.4	0	2	0	44.9	23.4	23.7	0
Piadena	-1.8	5.5	8.8	12.0	16.8	0	3	0	40.4	27.2	27.5	0
S.Gervasio	-0.7	5.7	9.0	12.3	16.8	0	1	0	51.3	28.2	28.8	0
S.Giov. in Croce	-0.9	6.2	9.2	12.3	16.8	0	1	0	43.7	26.9	27.2	0
Soncino	-1.1	5.6	8.6	11.6	15.8	0	1	0	53.0	20.8	23.9	0
Trigolo	-1.9	4.4	7.9	11.4	16.5	0	4	0	43.2	20.6	22.9	0
Cadilana di Corte Palasio	-1.0	5.6	8.5	11.4	16.1	0	3	0	36.4	15.4	16.0	0
Capergnanica	-1.2	5.2	8.2	11.2	15.9	0	2	0	49.2	20.1	22.6	0
Codogno	-0.7	5.8	9.0	12.2	16.6	0	2	0	44.8	19.5	20.3	0

Lodi, San Bernardo	-0.4	6.2	8.8	11.3	16.1	0	2	0	52.0	20.3	22.1	0
Lodi, viale Pavia	-0.3	6.4	8.7	11.0	16.1	0	1	0	64.6	26.4	27.2	0
S.Angelo Lodigiano	-1.7	5.8	9.0	12.1	17.3	0	2	0	59.1	57.5	57.5	0

4.5. Provincia di Lecco

Stazione	Tmin estrema (°C)	Tmin media (°C)	Tmedia (°C)	Tmax media (°C)	Tmax estrema (°C)	N° gg Tmax >36°C	N° gg Tmin <0°C	N° gg Sbalzo >10°C	Pioggia mese (mm)	Massimo pioggia 24h (mm)	Massimo pioggia 72h (mm)	N° gg pioggia >80 mm/72h
Abbadia Lariana, Loc. Castello	2.4	7.3	9.1	10.9	15.7	0	0	0	187.1	61.6	124.4	3
Barzago	-2.2	4.3	7.7	11.1	16.1	0	3	0	200.7	48.0	75.7	0
Barzio	-3.6	3.0	5.9	8.9	13.4	0	7	0	213.1	52.4	105.9	2
Bevera di Sirtori	-0.7	5.1	7.8	10.4	16.1	0	1	0	171.5	35.8	62.4	0
Bonzeno di Bellano	-0.4	5.1	7.6	10.1	16.2	0	1	0	164.9	36.3	76.4	0
Calco	-2.2	4.9	7.9	10.9	16.9	0	3	0	87.8	29.6	57.2	0
Cernusco Lombardone	-1.4	5.1	8.1	11.1	16.4	0	2	0	136.7	31.8	42.4	0
Cortenuova di Monticello B.za	-4.6	2.5	6.7	11.0	16.4	0	12	0	99.1	29.2	36.1	0
Dervio Lago	3.2	7.6	9.7	11.7	17.2	0	0	0	135.6	33.0	65.0	0
Galbiate	0.9	6.0	8.2	10.4	15.1	0	0	0	177.9	35.1	71.4	0
Garlate	0.4	5.7	8.6	11.5	16.2	0	0	0	150.9	28.2	51.3	0
Lecco Rancio	0.8	5.9	8.4	10.8	15.7	0	0	0	119.6	24.9	51.8	0
Maggio	-3.3	2.5	5.3	8.2	12.6	0	9	0	260.3	84.6	142.0	3
Mandello d. Lario	2.5	7.1	9.6	12.0	16.5	0	0	0	191.1	51.1	106.7	2
Monte Marenzo	-3.4	3.6	6.8	10.1	16.0	0	7	0	164.4	33.4	54.8	0
Oliveto Lario	2.4	6.9	9.0	11.1	16.4	0	0	0	208.6	61.7	119.4	2
Osnago	-1.8	5.1	8.4	11.7	16.3	0	2	0	160.1	37.1	49.6	0
Perego loc. Galbusera Nera	1.3	5.9	8.3	10.8	15.8	0	0	0	147.9	30.7	52.6	0
Perledo	0.7	5.8	8.1	10.5	16.1	0	0	0	159.6	35.8	69.1	0
Rovagnate fraz. Albareda	-0.8	4.7	7.8	10.9	16.6	0	2	0	154.1	33.5	57.5	0
Valmadrera	0.9	6.6	9.1	11.6	16.5	0	0	0	201.7	45.0	92.3	2

4.6. Provincia di Mantova

Stazione	Tmin estrema (°C)	Tmin media (°C)	Tmedia (°C)	Tmax media (°C)	Tmax estrema (°C)	N° gg Tmax >36°C	N° gg Tmin <0°C	N° gg Sbalzo >10°C	Pioggia mese (mm)	Massimo pioggia 24h (mm)	Massimo pioggia 72h (mm)	N° gg pioggia >80 mm/72h
Asola	-1.2	5.9	9.1	12.3	16.7	0	1	0	46.5	24.6	25.4	0
Borgofranco sul Po	-0.5	6.3	9.3	12.4	17.7	0	2	0	62.4	17.8	22.8	0
Castel Goffredo	-1.2	6.1	9.2	12.3	16.8	0	1	0	45.8	20.4	21.2	0
Curtatone	-0.6	6.4	9.4	12.3	16.7	0	1	0	52.6	30.2	31.0	0
Goito, Cerlongo	-1.5	6.0	9.2	12.5	17.3	0	1	0	51.9	21.8	25.8	0
Gonzaga	0.4	6.7	9.4	12.0	16.8	0	0	0	41.9	12.4	18.1	0
Mantova 1	0.0	7.0	9.7	12.5	16.7	0	1	0	41.8	21.3	21.6	0
Mantova 2	-1.2	6.6	9.6	12.6	17.8	0	1	0	52.9	26.2	28.0	0
Mantova, Mantova Specola	0.1	7.0	9.8	12.6	17.2	0	0	0	41.8	19.0	21.4	0
Ostiglia	-1.6	5.4	9.0	12.5	17.4	0	6	0	101.2	28.0	55.2	0
P.to Mantovano	-0.5	6.8	9.6	12.5	17.2	0	1	0	44.7	17.3	18.1	0
Poggio Rusco	-2.0	5.4	8.7	12.1	17.4	0	4	0	71.5	26.9	33.8	0
Rebecca di Guidizzolo	0.3	6.4	9.3	12.3	17.7	0	0	0	51.5	22.9	23.7	0
Rivalta	-1.6	5.8	9.0	12.2	16.8	0	1	0	45.6	21.6	22.0	0
S.Benedetto Po	0.0	6.8	9.7	12.6	17.0	0	1	0	72.4	36.2	36.6	0
S.Lorenzo Goito	-1.8	5.8	9.1	12.4	17.3	0	2	0	47.9	23.4	23.9	0
Sermide	-2.1	6.4	9.3	12.3	17.8	0	2	0	98.4	34.0	38.9	0
Villimpenta	-1.6	5.7	9.1	12.6	17.7	0	7	0	48.4	14.6	26.8	0

4.7. Provincia di Milano

Stazione	Tmin estrema (°C)	Tmin media (°C)	Tmedia (°C)	Tmax media (°C)	Tmax estrema (°C)	N° gg Tmax >36°C	N° gg Tmin <0°C	N° gg Sbalzo >10°C	Pioggia mese (mm)	Massimo pioggia 24h (mm)	Massimo pioggia 72h (mm)	N° gg pioggia >80 mm/72h
Baranzate	-0.4	6.5	9.4	12.3	16.3	0	1	0	133.2	30.4	59.6	0
Battuello di Corbetta	-2.4	4.1	7.6	11.1	15.6	0	5	0	124.5	25.7	47.8	0
Buccinasco	-1.1	5.3	8.4	11.5	15.8	0	1	0	114.5	29.0	42.4	0
Bussero	-3.1	4.5	8.0	11.5	15.8	0	6	0	113.2	27.4	46.9	0
Canegrate	-0.4	5.2	8.2	11.1	15.7	0	1	0	136.8	32.3	54.2	0
Castano Primo 1	-2.2	3.7	7.5	11.3	15.9	0	7	0	120.6	29.2	61.6	0
Castano Primo 2	-4.3	3.9	7.6	11.3	16.2	0	6	0	126.8	32.6	65.2	0
Castellanza	0.0	5.2	8.0	10.9	14.9	0	1	0	172.2	40.4	67.5	0
Cislino	-3.3	4.8	8.1	11.4	15.5	0	3	0	132.3	27.9	59.1	0
Corbetta	-1.2	5.1	8.3	11.5	15.8	0	1	0	147.6	35.8	68.8	0
Corsico Parco Sud	-1.9	5.6	8.5	11.3	15.6	0	2	0	121.8	31.0	52.8	0
Gaggiano	-2.0	5.3	8.1	11.0	15.6	0	3	0	134.5	32.5	59.7	0
Inveruno	-2.8	3.3	7.1	11.0	15.8	0	5	0	62.8	30.5	31.6	0
Legnano	0.1	5.2	8.0	10.7	15.2	0	0	0	137.8	38.1	64.8	0
Legnano centro	0.8	5.8	8.4	11.0	15.2	0	0	0	116.8	27.7	46.7	0
Locate T.	-2.4	3.9	7.6	11.0	15.7	0	7	0	116.4	26.9	48.2	0
Marcallo con Casone	-2.9	3.9	7.5	11.1	15.5	0	6	0	157.2	38.4	72.2	0
Melzo	-1.0	5.5	8.8	12.0	16.6	0	1	0	115.2	31.8	44.7	0
Milano - via Juvara	3.1	8.2	10.8	13.3	16.7	0	0	0	81.7	24.2	33.4	0
Milano Arbe	1.2	7.0	9.4	11.8	15.8	0	0	0	97.3	25.4	43.1	0
Milano Lambrate	0.8	6.4	8.9	11.5	15.7	0	0	0	105.2	39.4	49.9	0
Milano Lorenteggio 1	-0.1	7.1	9.4	11.8	15.7	0	1	0	145.8	34.4	60.8	0
Milano Lorenteggio 2	-0.2	6.9	9.3	11.8	15.4	0	1	0	153.3	33.3	66.2	0
Milano Porta Genova	0.3	7.1	9.4	11.7	15.6	0	0	0	107.6	31.8	49.3	0
Milano San Leonardo	-1.8	5.3	8.6	12.0	15.9	0	1	0	123.4	34.4	54.8	0
Milano, Cimiano	0.3	6.7	9.4	12.1	16.5	0	0	0	109.1	27.4	49.2	0
Nerviano	-1.6	5.1	8.3	11.4	16.1	0	3	0	148.3	29.2	61.2	0
Nosate	-2.3	3.6	7.5	11.4	16.0	0	7	0	123.6	30.0	61.8	0

Ossona	-1.5	4.9	7.9	11.0	15.2	0	2	0	161.7	35.3	67.9	0
Paderno Dugnano	-0.7	6.2	9.1	12.0	16.9	0	1	0	103.4	28.6	52.2	0
Peschiera Borromeo	-0.8	5.7	8.7	11.7	16.1	0	1	0	91.5	26.6	39.6	0
Pessano	-1.2	5.4	8.6	11.9	16.5	0	1	0	125.9	31.5	49.8	0
Pieve Emanuele	-1.6	4.5	7.7	10.9	16.4	0	5	0	103.3	25.7	42.3	0
Rescaldina	-1.3	4.3	7.8	11.3	15.7	0	5	0	150.5	36.6	61.2	0
Robecco sul Naviglio	-2.1	4.7	8.0	11.4	15.9	0	5	0	148.5	37.6	69.6	0
Rov. Segrate	-2.4	4.2	7.7	11.3	15.6	0	5	0	100.6	29.5	39.4	0
Roveda di Sedriano	-1.2	5.9	9.1	12.5	16.7	0	1	0	124.4	28.7	45.0	0
San Donato Milanese	-0.2	5.8	8.6	11.4	15.8	0	2	0	62.4	26.4	28.0	0
Sedriano	0.3	5.4	7.9	10.6	14.8	0	0	0	110.7	21.6	46.3	0
Sesto San Giovanni	-1.6	5.5	8.6	11.6	16.1	0	1	0	114.0	27.1	57.0	0
Settimo Milanese	-0.8	5.9	9.0	12.1	15.7	0	1	0	148.8	30.0	55.1	0
Vimodrone	-1.9	4.9	8.2	11.5	15.7	0	3	0	100.0	24.4	41.9	0

4.8. Provincia di Monza e della Brianza

Stazione	Tmin estrema (°C)	Tmin media (°C)	Tmedia (°C)	Tmax media (°C)	Tmax estrema (°C)	N° gg Tmax >36°C	N° gg Tmin <0°C	N° gg Sbalzo >10°C	Pioggia mese (mm)	Massimo pioggia 24h (mm)	Massimo pioggia 72h (mm)	N° gg pioggia >80 mm/72h
Arosio	-2.5	4.1	7.6	11.1	15.8	0	5	0	193.7	42.2	80.3	1
Bovisio Masciago	-1.7	5.6	8.6	11.5	16.4	0	1	0	137.8	37.2	66.8	0
Carimate	-3.4	2.8	7.1	11.1	16.0	0	8	0	169.4	44.2	76.4	0
Ceriano Laghetto	-3.7	3.5	7.4	11.2	15.8	0	7	0	152.7	41.9	70.6	0
Cesate	-0.8	5.1	8.1	11.2	15.7	0	1	0	151.0	36.1	62.5	0
Cogliate	-2.0	5.1	8.4	11.7	16.3	0	2	0	162.9	41.7	69.7	0
Lazzate	-1.2	5.3	8.2	11.2	16.0	0	2	0	122.5	29.4	50.2	0
Lentate sul Seveso	-1.2	5.1	8.1	11.0	15.6	0	4	0	166.2	40.0	70.8	0
Lissone	-1.1	5.6	8.5	11.4	15.6	0	1	0	160.0	37.8	80.6	1
Meda	-2.6	4.4	7.8	11.2	15.7	0	5	0	147.2	41.0	70.2	0
Monza	-1.6	5.4	8.3	11.2	15.8	0	1	0	114.6	24.0	50.4	0

Monza, Via Della Robbia	-0.6	6.6	9.3	12.1	16.7	0	1	0	101.8	26.4	29.0	0
Monza, Via Monti e Tognetti	0.2	6.4	9.1	11.7	16.6	0	0	0	70.4	32.2	36.4	0
Monza, Via Sgambati	-0.8	6.1	8.9	11.6	16.5	0	1	0	158.2	34.8	73.4	0
Nova Milanese	-0.9	5.9	8.8	11.6	16.3	0	1	0	123.4	30.0	53.5	0
Paina di Giussano	-1.8	5.0	8.2	11.4	16.0	0	2	0	180.3	47.0	78.7	0
Seregno	-2.6	5.0	8.0	10.9	15.7	0	3	0	121.2	35.6	59.2	0
Seregno, centro	-0.7	6.0	8.5	11.0	15.5	0	1	0	42.8	31.8	36.6	0
Trezzano Rosa	-0.6	6.2	9.1	12.0	16.8	0	1	0	123.9	31.8	41.4	0
Villasanta	-2.8	4.8	8.1	11.4	16.1	0	5	0	120.2	27.2	44.2	0

4.9. Provincia di Pavia

Stazione	Tmin estrema (°C)	Tmin media (°C)	Tmedia (°C)	Tmax media (°C)	Tmax estrema (°C)	N° gg Tmax >36°C	N° gg Tmin <0°C	N° gg Sbalzo >10°C	Pioggia mese (mm)	Massimo pioggia 24h (mm)	Massimo pioggia 72h (mm)	N° gg pioggia >80 mm/72h
Abbiategrasso	-2.0	4.4	7.8	11.3	16.1	0	4	0	94.6	24.4	41.5	0
Broni	-0.7	5.6	8.3	11.0	15.7	0	1	0	48.9	12.7	21.1	0
Cambiò di Gambarana	-1.1	5.1	8.0	11.2	17.8	0	3	0	68.6	24.6	40.9	0
Canneto Pavese	0.4	6.2	8.3	10.5	15.3	0	0	0	48.2	12.2	18.6	0
Casarile	-1.4	5.5	8.3	11.1	16.6	0	1	0	64.4	23.4	40.9	0
Casorate Primo	-1.8	4.9	8.0	11.2	16.8	0	3	0	132.6	28.4	50.3	0
Castelletto di Branduzzo	-1.7	5.1	8.3	11.5	17.0	0	3	0	49.4	14.7	23.6	0
Cava Manara	-0.9	5.2	8.1	11.0	16.7	0	1	0	67.7	20.3	29.5	0
Corteolona	-0.8	5.7	8.6	11.5	15.8	0	2	0	48.2	19.0	20.3	0
Gualdrasco di Bornasco	-2.1	4.8	7.9	11.0	16.0	0	5	0	76.3	21.1	32.3	0
Montecalvo V.	-0.3	5.2	7.7	10.2	14.7	0	1	0	41.5	14.0	15.3	0
Ottobiano	-1.7	4.6	7.8	11.1	17.3	0	4	0	94.7	26.9	47.8	0
Parasacco di Zerbolò	-1.7	4.6	8.1	11.6	17.4	0	5	0	66.0	16.3	29.4	0
Pavia	-1.1	5.4	8.1	10.9	16.0	0	1	0	70.7	20.3	35.6	0
Rasei di Codevilla	-1.7	4.9	7.8	10.6	16.5	0	2	0	41.2	13.5	22.1	0

Redavalle	-2.5	5.3	8.6	11.9	16.6	0	2	0	39.2	13.7	15.0	0
Scaldasole	-1.4	4.8	7.9	11.0	16.8	0	4	0	81.9	23.6	41.6	0
Spessa Po	-1.6	4.7	8.1	11.5	16.6	0	4	0	56.0	18.5	21.2	0
Tromello	-2.8	3.8	7.5	11.1	17.0	0	6	0	105.2	31.2	53.8	0
Vidigulfo	-1.6	4.9	7.8	10.7	16.1	0	5	0	94.2	24.1	35.4	0
Vigevano	-1.4	5.2	8.8	12.1	17.6	0	2	0	43.5	20.1	20.7	0
Voghera	-0.7	5.6	8.4	11.2	17.3	0	1	0	67.4	20.8	35.6	0
Zeccone	-0.6	5.6	8.4	11.1	16.3	0	1	0	78.4	23.6	36.2	0

4.10. Provincia di Sondrio

Stazione	Tmin estrema (°C)	Tmin media (°C)	Tmedia (°C)	Tmax media (°C)	Tmax estrema (°C)	N° gg Tmax >36°C	N° gg Tmin <0°C	N° gg Sbalzo >10°C	Pioggia mese (mm)	Massimo pioggia 24h (mm)	Massimo pioggia 72h (mm)	N° gg pioggia >80 mm/72h
Albosaggia	-2.4	3.5	6.2	9.4	14.3	0	6	0	81.9	17.3	34.4	0
Ardenno	-1.3	3.7	7.1	10.6	17.5	0	6	0	116.1	25.7	43.8	0
Caiolo	-4.2	2.4	6.2	10.1	14.6	0	10	0	97.3	21.3	35.1	0
Castionetto di Chiuro	-0.9	3.6	6.3	9.0	15.3	0	3	0	81.0	22.1	41.9	0
Chiavenna	-0.1	5.4	8.1	10.8	18.8	0	1	0	165.8	39.1	78.0	0
Civo	-0.4	4.2	6.5	8.8	15.1	0	2	0	130.3	27.2	48.3	0
Piateda	-2.3	3.6	7.2	10.9	16.4	0	6	0	137.2	32.6	54.6	0
Saleggio	-2.9	2.3	6.2	10.2	15.6	0	11	0	119.1	29.7	49.8	0
Sondrio	-2.4	3.3	7.4	11.5	17.4	0	8	0	113.6	29.5	47.3	0
Talamona	-0.9	4.0	7.3	10.6	17.6	0	5	0	168.9	38.6	79.8	0
Tirano	-1.5	4.1	8.0	11.9	17.8	0	4	0	93.4	23.6	45.6	0
Villa di Chiavenna	-2.0	3.1	5.5	7.8	12.7	0	4	0	150.8	38.0	64.2	0
Villa di Tirano	-2.1	3.1	7.3	11.4	17.3	0	5	0	101.1	24.9	45.2	0

4.11. Provincia di Varese

Stazione	Tmin	Tmin	Tmedia	Tmax	Tmax	N° gg	N° gg	N° gg	Pioggia	Massimo	Massimo	N° gg
----------	------	------	--------	------	------	-------	-------	-------	---------	---------	---------	-------

	estrema (°C)	media (°C)	(°C)	media (°C)	estrema (°C)	Tmax >36°C	Tmin <0°C	Sbalzo >10°C	mese (mm)	pioggia 24h (mm)	pioggia 72h (mm)	pioggia >80 mm/72h
Besnate	-4.5	2.4	6.5	10.5	15.6	0	10	0	202.8	55.4	95.8	3
Brescia	-1.2	4.1	7.6	11.1	15.9	0	3	0	180.4	75.0	150.8	3
Cantello	-0.1	5.1	8.1	11.0	14.7	0	1	0	184.5	46.2	76.4	0
Casciago Morosolo	0.6	6.0	8.6	11.3	15.4	0	0	0	193.8	63.8	100.3	3
Cimbro di Vergiate	-4.0	3.0	6.9	10.9	15.2	0	10	0	214.5	55.9	110.2	4
Crosio della Valle	-3.2	3.8	7.7	11.5	15.7	0	6	0	225.9	70.9	117.1	4
Cuasso al Monte	-0.7	4.5	7.3	10.2	16.2	0	1	0	173.4	54.8	90.0	2
Cugliate F.	-3.6	2.7	6.4	10.1	16.1	0	11	0	225.0	78.2	134.4	3
Gallarate Cajello	-3.1	3.3	6.9	10.4	15.2	0	9	0	165.7	50.5	80.8	1
Induno Olona	-1.4	4.5	7.6	10.7	15.2	0	3	0	187.4	58.9	93.6	2
Jerago con Orago	-0.3	5.6	8.4	11.2	15.3	0	1	0	149.6	51.1	76.5	0
Loc. San Salvatore	-2.8	3.8	7.4	11.0	15.6	0	7	0	204.9	57.2	93.9	2
Luvinate	-1.4	4.6	7.6	10.6	15.6	0	2	0	201.5	62.7	100.5	3
Mozzate	-2.0	4.3	7.8	11.2	15.7	0	5	0	173.3	47.8	75.8	0
Nizzolina di Marnate	-3.6	3.6	7.4	11.0	15.5	0	8	0	173.1	41.9	68.3	0
Rasa	-0.7	4.1	6.9	9.8	13.8	0	3	0	198.7	70.1	116.1	3
Rovate Carnago	-2.1	3.8	7.2	10.7	14.9	0	8	0	174.1	49.3	82.3	1
S. Macario di Sam.	-2.7	3.8	7.4	11.2	16.1	0	8	0	172.3	49.5	82.5	1
San Salvatore di Malnate	-2.8	3.5	7.2	11.0	15.3	0	8	0	195.7	55.9	92.3	2
Sangiano	-1.8	4.1	7.8	11.6	16.2	0	6	0	248.7	75.9	144.5	4
Saronno 1	-1.5	4.8	8.0	11.3	15.7	0	3	0	153.9	39.4	64.8	0
Saronno 2	-1.6	5.0	8.2	11.4	16.1	0	4	0	166.1	39.2	68.1	0
Tradate	-2.2	4.5	7.9	11.6	17.4	0	4	0	118.3	38.9	59.7	0
Uboldo	-1.5	5.1	8.2	11.3	15.6	0	2	0	134.8	32.3	52.4	0
Valmorea	-3.0	3.4	7.0	10.6	15.4	0	7	0	211.4	66.4	105.8	3
Varese	1.6	6.2	8.4	10.7	14.6	0	0	0	196.4	62.7	101.3	3
Venegono Inferiore	-3.2	3.2	7.0	10.7	15.1	0	8	0	164.6	46.2	75.9	0
Veniano	-1.1	4.9	7.7	10.6	14.9	0	2	0	157.2	42.2	70.4	0

Dati: ARPA Lombardia e altre reti Nazionali a norma OMM

Elaborazione: Radarmeteo s.r.l.