



CONDIFESA
LOMBARDIA NORD-EST



SINTESI METEOROLOGICA MENSILE

A FINI ASSICURATIVI AGRICOLI

REGIONE LOMBARDIA

GENNAIO 2016

Indice

Premessa	2
1. Andamento meteorologico mensile.....	3
2. Mappe commentate dei principali parametri meteorologici.....	4
2.1. Temperature.....	4
2.2. Precipitazioni	7
3. Mappe commentate di superamento soglia	9
3.1. Eccesso di pioggia	9
3.2. Vento forte	10
3.3. Gelo e brina	11
3.4. Sbalzo termico	12
4. Dati meteorologici.....	13
4.1. Provincia di Bergamo.....	13
4.2. Provincia di Brescia.....	14
4.3. Provincia di Como.....	15
4.4. Province di Cremona e Lodi.....	16
4.5. Provincia di Lecco	16
4.6. Provincia di Mantova.....	17
4.7. Province di Milano e Monza-Brianza.....	18
4.8. Provincia di Pavia.....	18
4.9. Provincia di Sondrio.....	19
4.10. Provincia di Varese	20

Premessa

Questo documento viene realizzato da Radarmeteo come attività di servizio verso i propri clienti ed utenti.

Il suo scopo è quello di fornire una descrizione meteorologica, con riferimenti climatologici, orientata al mondo agricolo, ed in particolare ad Enti, Consorzi, Compagnie, Privati che operano nel campo della gestione del rischio assicurativo in agricoltura, pertanto il contenuto è maggiormente focalizzato sulle avversità atmosferiche.

Il documento ha carattere divulgativo; esso desidera rappresentare con chiarezza e sintesi lo stato del tempo nel periodo e nei luoghi definiti, fornendo un'informazione accessibile anche al pubblico che la può acquisire dai vari canali di comunicazione.

Le analisi contenute riguardano di norma un'area regionale ed il periodo di un mese, a fine anno viene prodotto un documento annuale.

L'area di interesse è quella oggetto di attività agricola; le zone montane vengono considerate dal punto di vista delle precipitazioni, perché questi eventi si riflettono sulle riserve idriche, mentre non lo sono, per ovvi motivi, sotto il profilo delle temperature.

1. Andamento meteorologico mensile

Gennaio 2016 si è rivelato un mese più dinamico dei precedenti, essendo stato interessato dal passaggio di alcune perturbazioni che hanno portato piogge, nevicate locali e giornate anche particolarmente ventose che hanno aiutato il rimescolamento dell'aria ormai ammorbata dagli inquinanti atmosferici che ristagnavano in zona da circa due mesi.

Il periodo è stato quindi caratterizzato anche da alcuni episodi nevosi a bassa quota, in genere concentrati in aree ristrette, ma sufficienti a determinare disagi alla circolazione stradale ed a causare alcuni problemi per le colture, per le temperature che sono rimaste alcuni giorni attorno o sotto lo zero.

Nonostante questo però, in generale il mese si è rivelato più caldo della media, soprattutto per quanto riguarda il dato della temperatura minima.

Dopo un inizio di anno abbastanza tranquillo, anche se piuttosto freddo ad inizio giornata per brinate estese e temperature che toccano -1° / -2°C in aperta pianura, il tempo peggiora per il passaggio di due perturbazioni: la prima, più corposa, il giorno 2, quando si registrano delle nevicate fino a quote di pianura, dove peraltro gli accumuli sono scarsi; la seconda, il giorno 4, più modesta, accompagnata solo da nuvole

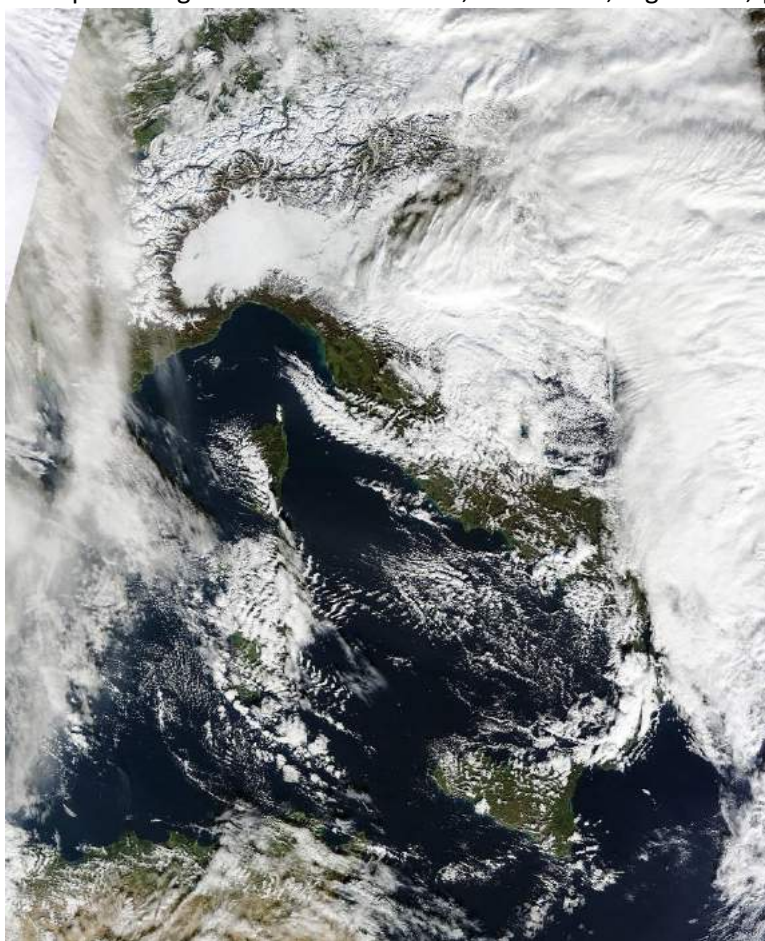


Figura 1: Il tappeto di nuvole basse che copre l'intera Pianura Padana nel mattino del 3 gennaio, nel momento di passaggio tra due perturbazioni. (Fonte NASA).

dense e da pochi fiocchi di neve bagnata misti a pioggia durante la notte.

A seguire alcuni giorni di tempo stabile, umido, con nuvole basse, foschie e nebbie localmente fitte in aperta pianura; le temperature notturne scendono sempre attorno a $1^{\circ}/2^{\circ}\text{C}$, e di giorno il termometro si attesta sui $4^{\circ}/7^{\circ}\text{C}$ in media, con rare punte di $8^{\circ}/9^{\circ}\text{C}$ nelle poche zone che riescono a vedere qualche ora di sole pieno.

Il giorno 9 si registra il passaggio di un fronte di aria fresca e instabile, con acquazzoni anche forti, brevi nevicate fino a quote collinari e accumuli fino a 15-20 mm nella Bergamasca e nel Bresciano. Il tempo rimane instabile sulle aree montane ancora per un paio di giorni, durante i quali si accumulano altri 30-50 mm nell'area tra il Bergamasco e le Orobie in genere, il tutto accompagnato da un certo rimescolamento d'aria sull'intera regione, con venti di Foehn che schiariscono leggermente i cieli e fanno salire la colonnina di mercurio di alcuni punti, fino a toccare i $13^{\circ}/14^{\circ}\text{C}$ circa in aperta pianura.

Comunque, appena il Foehn perde di vigore si scende di nuovo a $2^{\circ}/4^{\circ}\text{C}$ in pieno giorno. Da qui a fine mese poi

succede ben poco: un breve episodio nevoso verso i confini piemontesi e piacentini il giorno 14 e il passaggio di un ammasso di nuvole un po' più organizzato il giorno 18, ma con conseguenze limitate a pochi fiocchi di neve bagnata in aperta pianura, seguiti da un temporaneo calo della temperatura notturna fino a $-4^{\circ}/-6^{\circ}\text{C}$.

Verso l'ultima settimana del mese da segnalare alcuni episodi di Foehn, che favoriscono cieli temporaneamente più limpidi e temperature nettamente più alte del resto del mese, con punte che localmente superano i 15°C il giorno 29.

2. Mappe commentate dei principali parametri meteorologici

2.1. Temperature

Il mese di gennaio 2016, sebbene sia stato caratterizzato da temperature mediamente superiori alla media, ha visto temporanei picchi termici piuttosto bassi specialmente sull'area di pianura anche grazie alla costante presenza di inversioni termiche osservate nei periodi di maggior stabilità atmosferica. Le temperature minime medie si sono attestate generalmente su valori attorno allo zero su tutta l'area di pianura (-1°/+1°C); il picco più basso è stato registrato presso la stazione di Edolo (BS) con un valore di -11.5°C rilevato il giorno 19, ma molte sono le località di pianura che hanno visto valori minimi raggiungere i -8°/-10°C sempre nel periodo a cavallo tra la prima e la seconda decade del mese. La media mensile si attesta su valori dell'ordine dei 3°/5°C su tutta la pianura con temperature massime mensili che hanno superato i 15-17°C su alcune località (temperatura più elevata del mese registrata a Ponti sul Mincio (MN) pari a 17.4°C rilevata il giorno 29). Si riportano di seguito le mappe della temperatura minima estrema mensile (fig. 2), ossia la temperatura più bassa registrata nel mese, la media delle minime (fig. 3), la temperatura media mensile (fig. 4), la media delle massime (fig. 5) e gli estremi massimi del mese (fig.6).

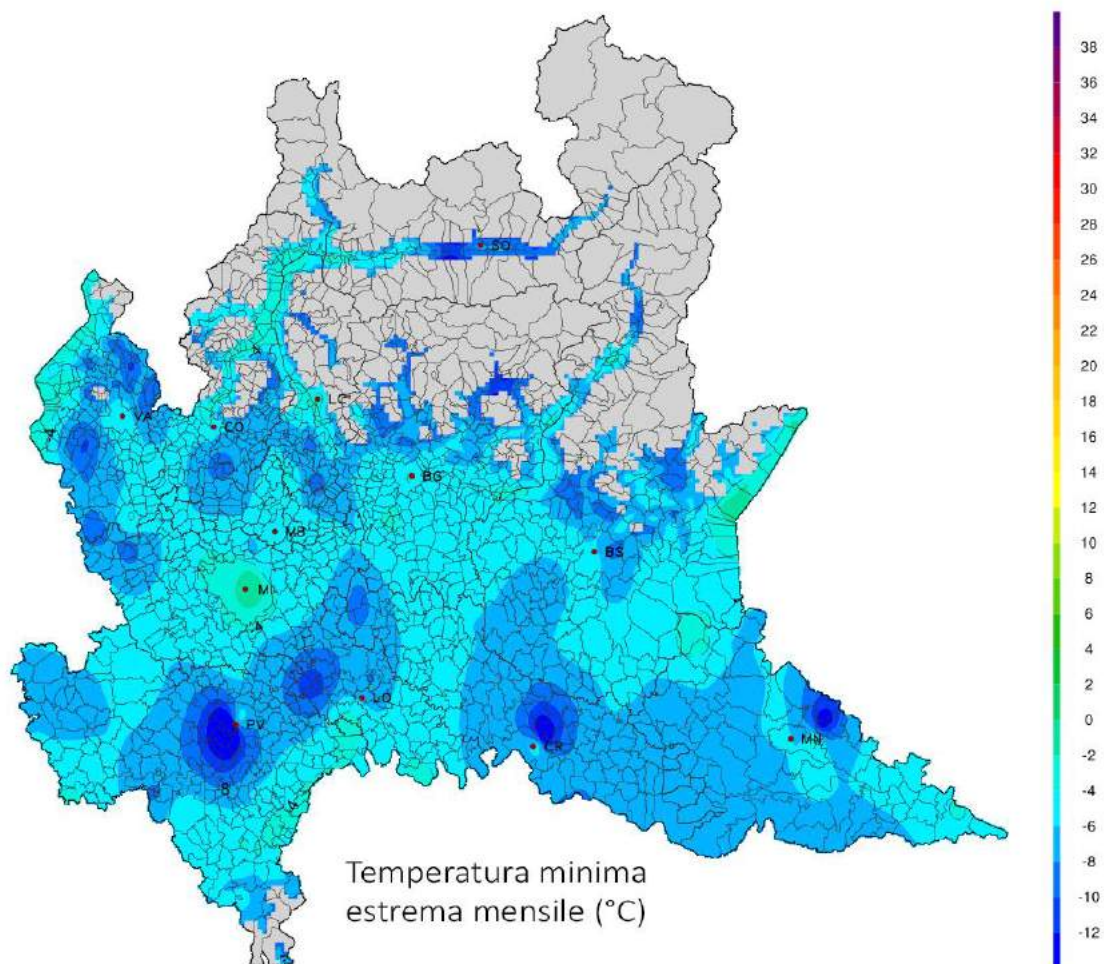


Figura 2: Temperatura minima estrema del mese.

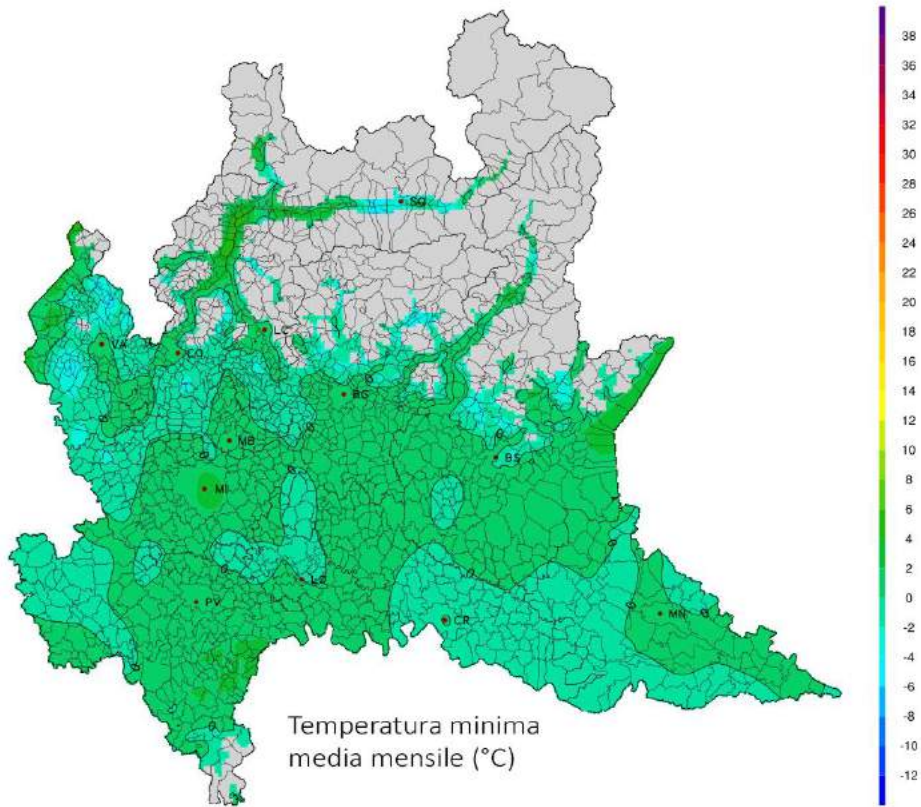


Figura 3: Temperatura minima media del mese.

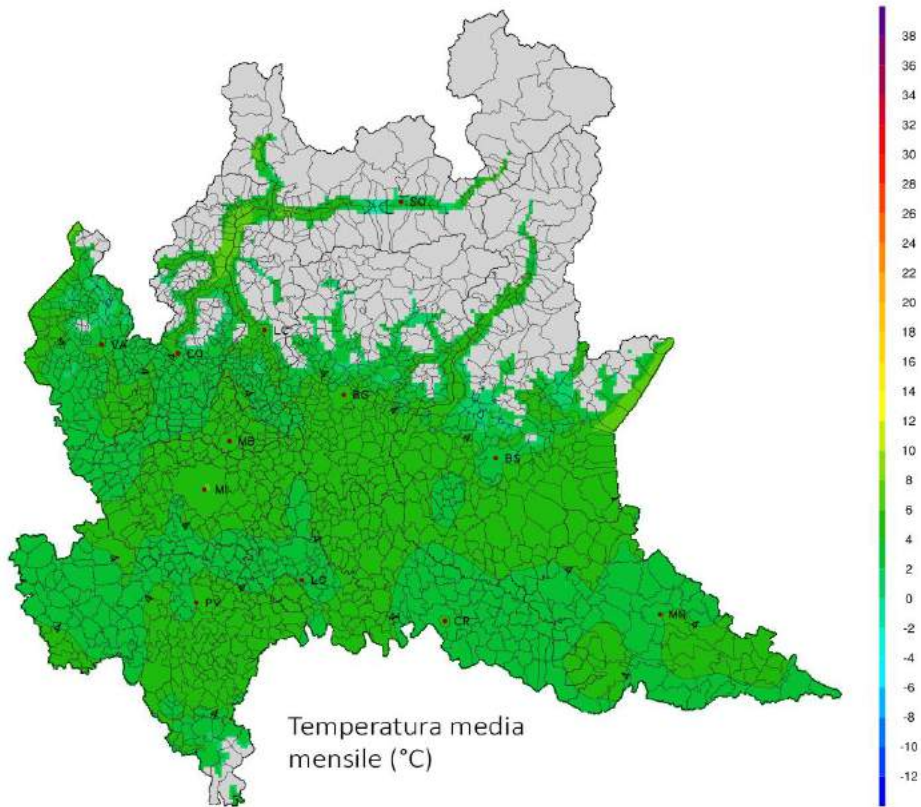


Figura 4: Temperatura media del mese.

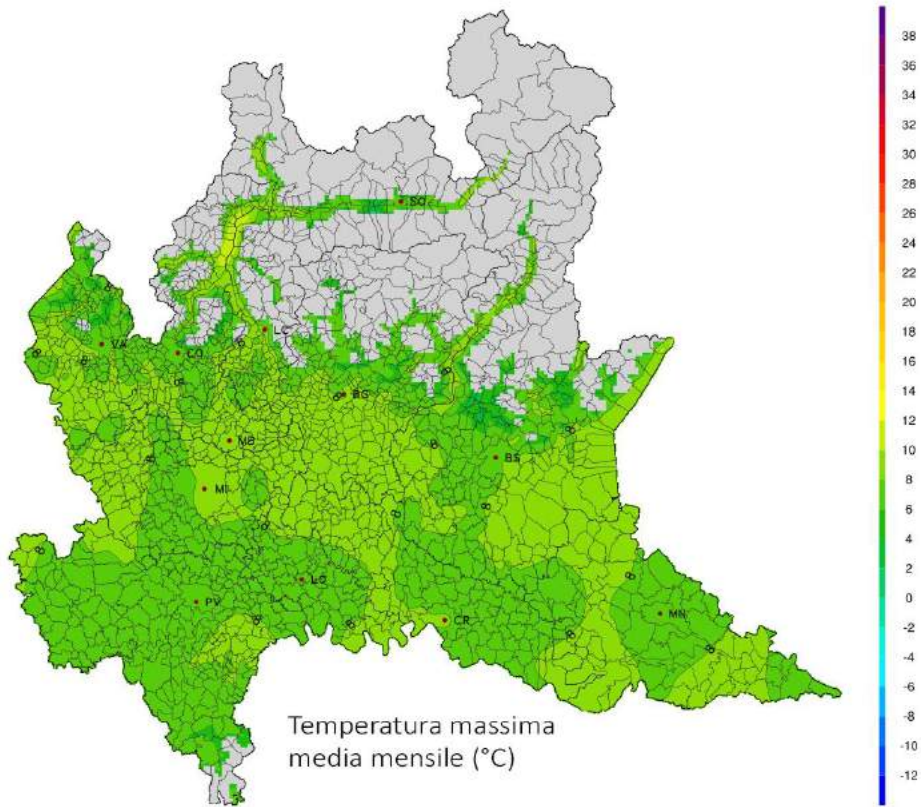


Figura 5: Temperatura massima media del mese.

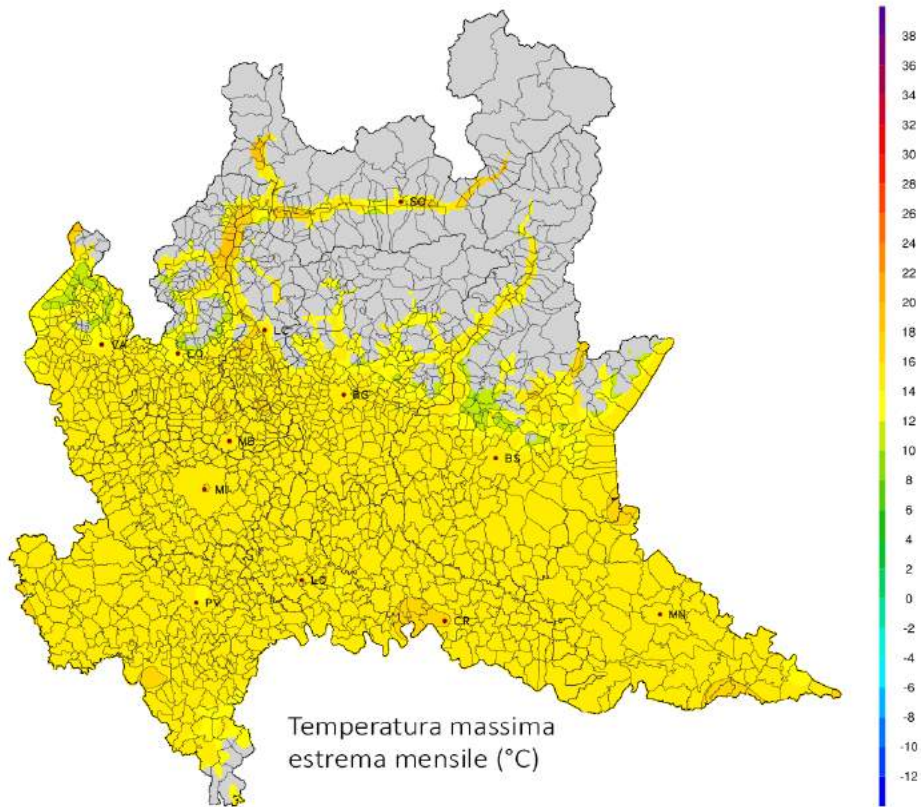


Figura 6: Temperatura massima estrema del mese.

2.2. Precipitazioni

Il mese di gennaio 2016 è risultato ancora piuttosto siccitoso, in particolare sulla pianura centro-occidentale ove le cumulate mensili non superano i 15-20 mm (fig. 7). Accumuli più elevati, sebbene generalmente inferiori alle medie del periodo, si sono osservati nella pianura tra Bergamasco, Bresciano e alto Mantovano e lungo le vallate alpine con locali punte comprese superiori ai 90-100 mm (valore più elevato registrato a Piazza Brembana (BG) pari a 120 mm). Gli accumuli massimi in 24 e 72 ore sono riportati rispettivamente in figura 8 e 9; sulle zone di pianura non si osservano valori particolarmente elevati con punte di 20-30mm/72h tra Bergamasco e Bresciano.

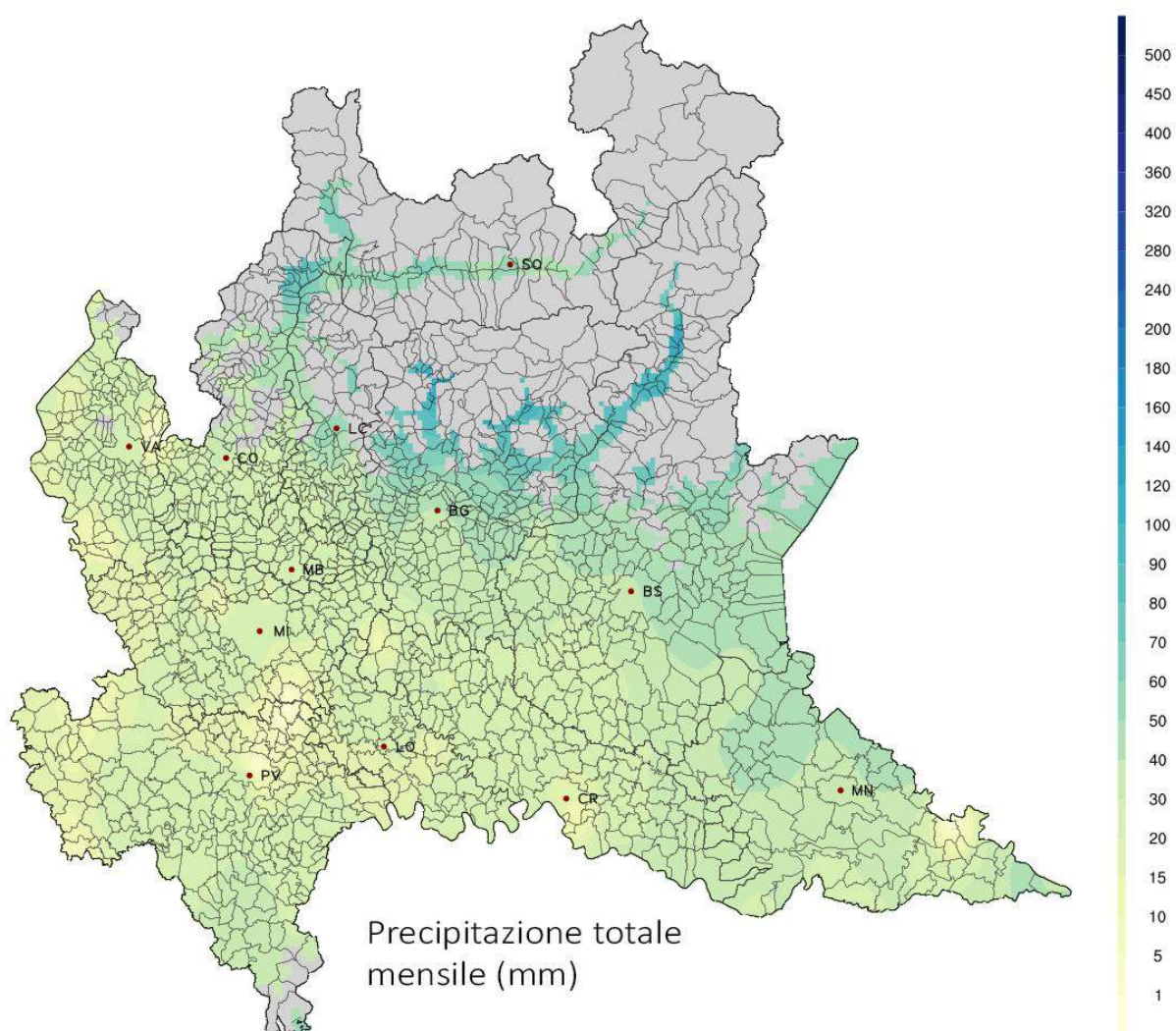


Figura 7: Precipitazione totale rilevata nel mese.

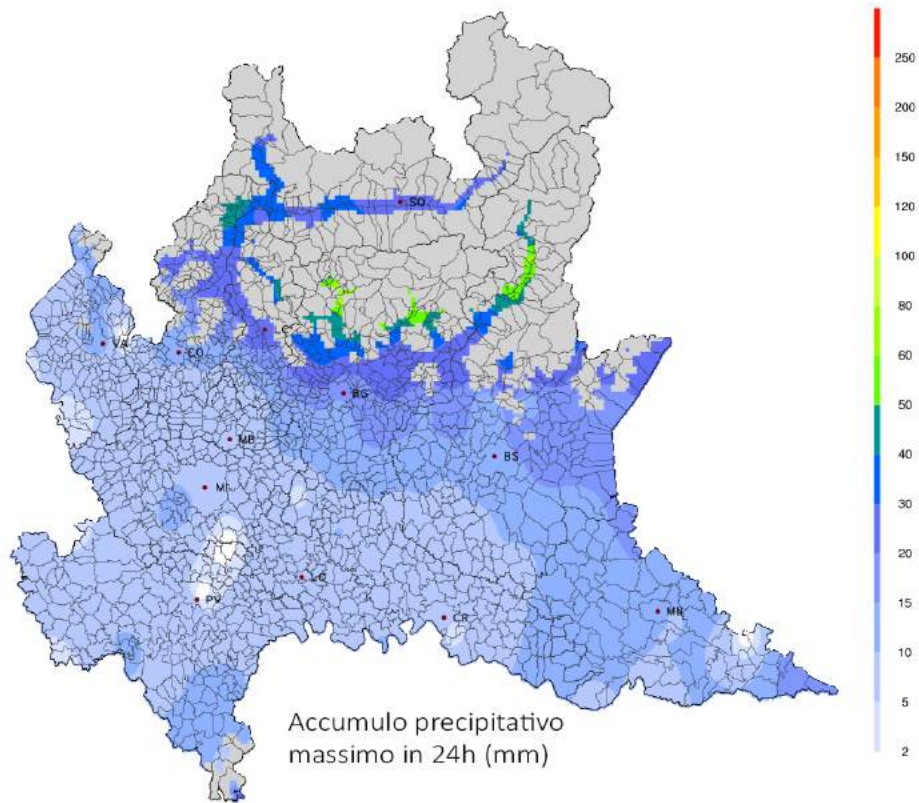


Figura 8: Precipitazione massima in 24h rilevata nel mese.

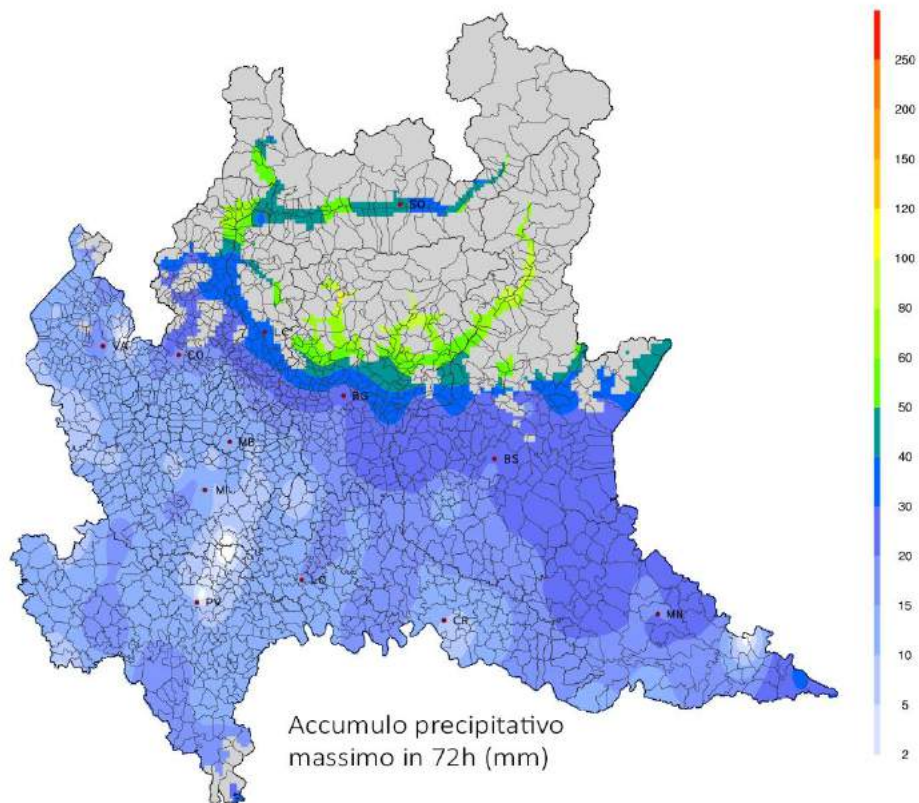


Figura 9: Precipitazione massima in 72h rilevata nel mese.

3. Mappe commentate di superamento soglia

In questo capitolo si propongono le elaborazioni grafiche del numero di giorni in cui si è verificato il superamento delle soglie di alcune avversità meteorologiche sull'area regionale d'interesse agricolo. Le avversità meteorologiche elaborate per il mese di gennaio 2016, e relative soglie trigger, sono riassunte in tabella 1.

Avversità	Variabile meteorologica e valori trigger
Eccesso di pioggia	Accumulo precipitativo $\geq 80\text{mm}$ in 72h Accumulo precipitativo $\geq 40\text{mm}$ in 3h
Vento forte	Velocità del vento a 10m $\geq 50\text{km/h}$ (14 m/s)
Gelo e brina	Temperatura dell'aria a 2m $\leq 0^\circ\text{C}$
Sbalzo termico	Differenza della temperatura dell'aria a 2m (min e max) $\geq 10^\circ\text{C}$ rispetto alla media dei 3gg precedenti

Tabella 1: Avversità meteorologiche elaborate e soglie trigger di riferimento.

3.1. Eccesso di pioggia

Stante la situazione siccitosa osservata, per quanto riguarda l'avversità "eccesso di pioggia", non si sono osservati episodi sull'area di pianura; locali superamenti della soglia degli 80mm/72h sono stati rilevati solamente lungo le valli prealpine della provincia di Bergamo e Brescia (fig. 10).

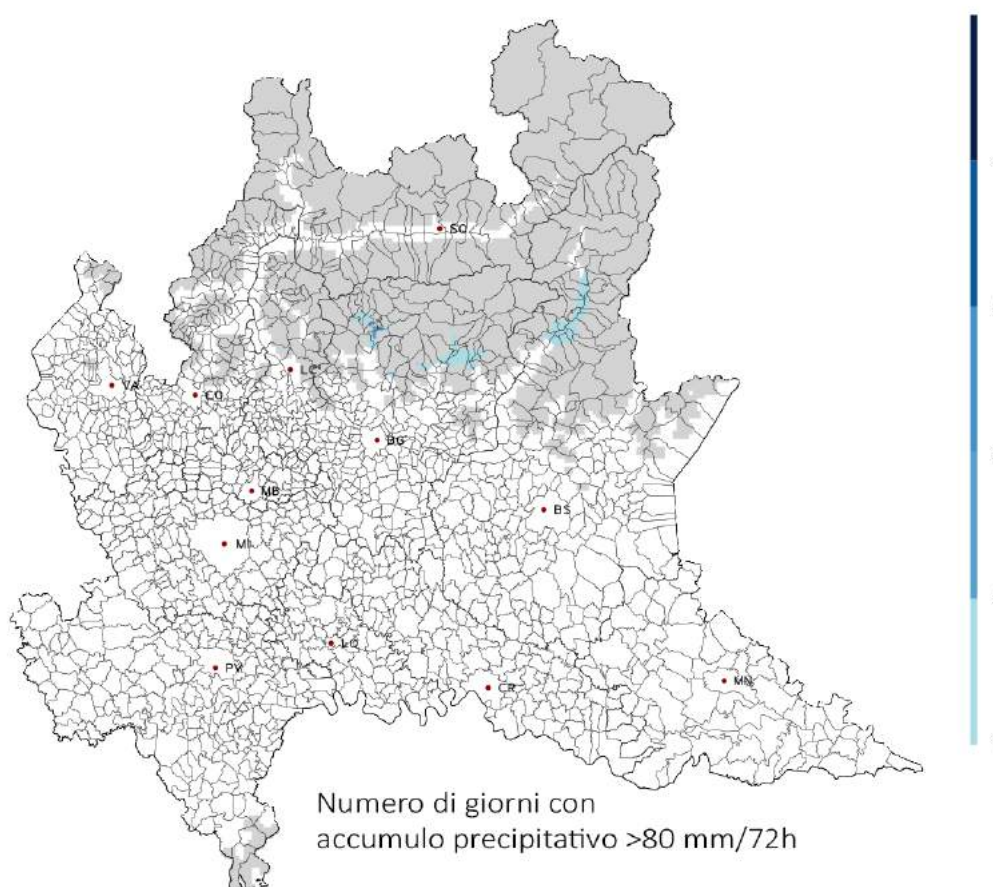


Figura 10: Numero di giorni in cui si è superata la soglia degli 80mm/72h di precipitazione.

3.2. Vento forte

La maggior dinamicità meteorologica del mese di gennaio si rispecchia anche in un incremento del numero di giornate con vento forte rispetto ai due mesi precedenti. Le aree più interessate da questa avversità sono risultate le vallate, le aree collinari e l'area di pianura del Bresciano ove si osservano punte di più di 4-5 giornate con superamento della soglia dei 50km/h nel valore di raffica massima di vento giornaliera (fig. 11).

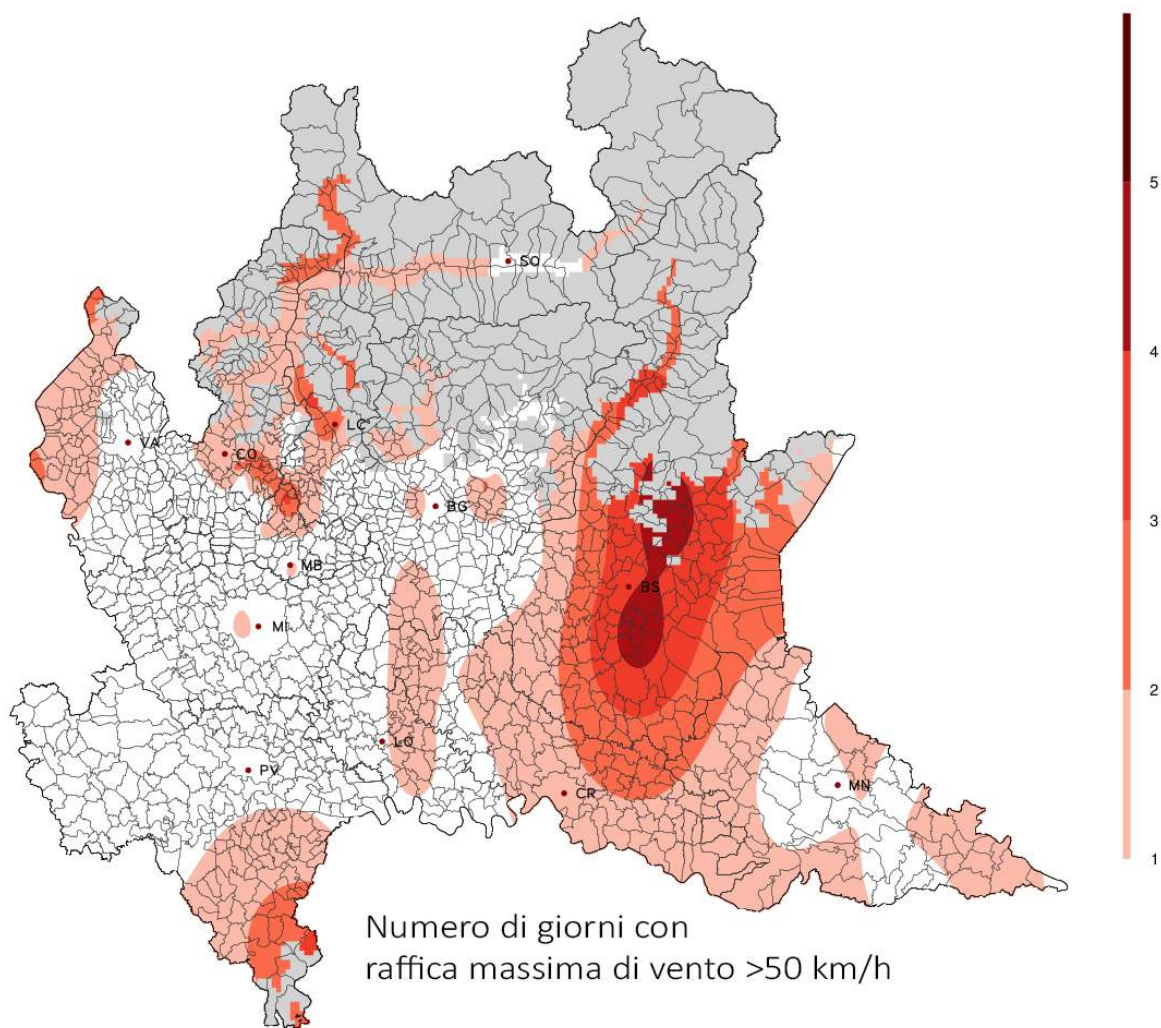


Figura 11: Numero di giorni in cui si è superata la soglia dei 50km/h di raffica massima di vento.

3.3. Gelo e brina

Nel corso del mese di gennaio 2016, nonostante l'anomalia termica mediamente positiva, ha presentato una lunga serie di giornate con temperature minime inferiori allo zero, in particolare sulle zone di pianura che hanno sofferto del fenomeno di inversione termica tipico delle notti stabili invernali. In media, sulle aree di pianura, si sono osservate più di 12 giornate con brinate mattutine (fig. 12).

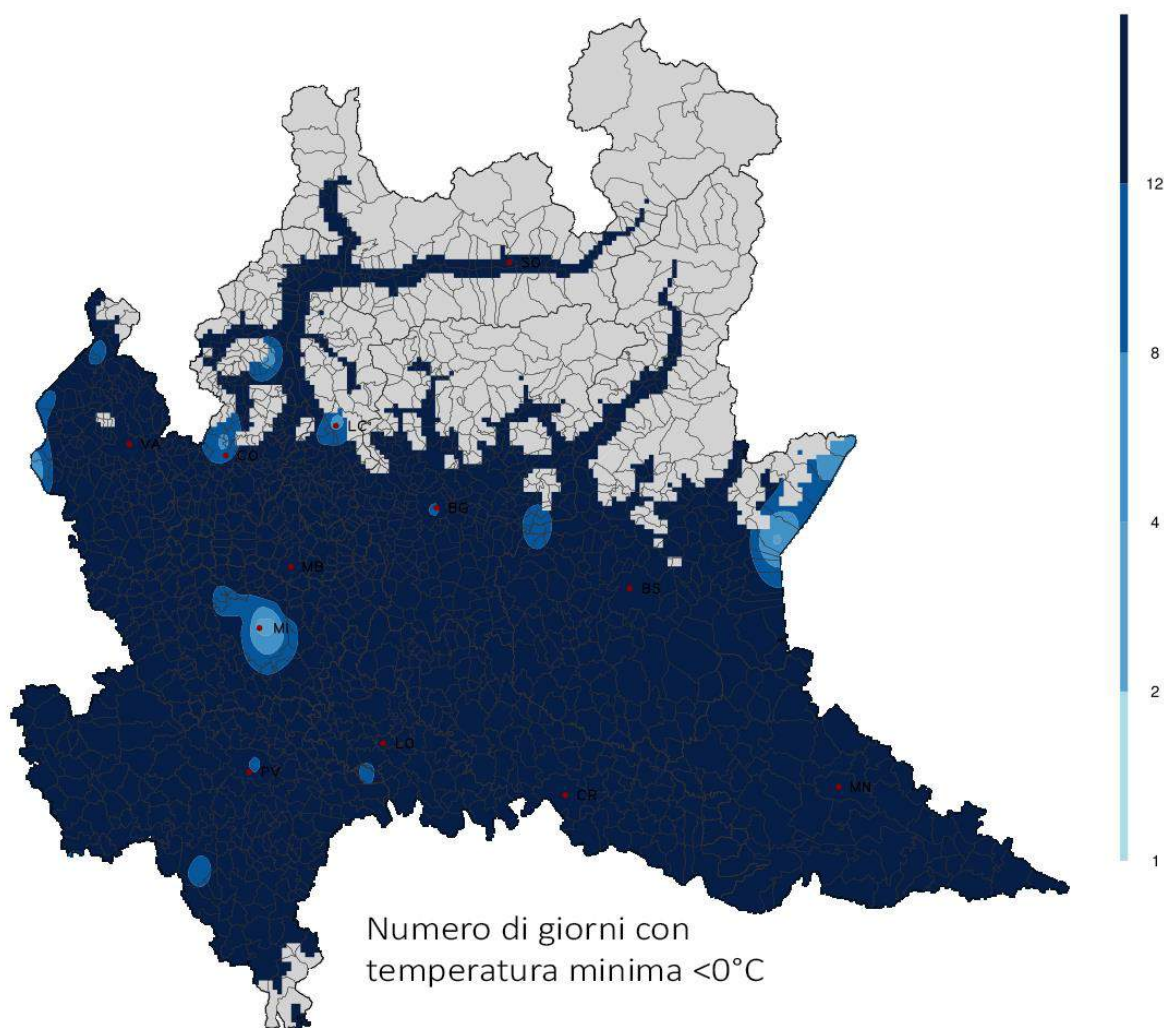


Figura 12: Numero di giorni in cui si è superata la soglia degli 80mm/72h.

3.4. Sbalzo termico

Il mese di gennaio 2016 non ha visto particolari sbalzi termici repentini; si segnalano locali superamenti della soglia dei 10°C solamente su alcune isolate località (fig. 13).

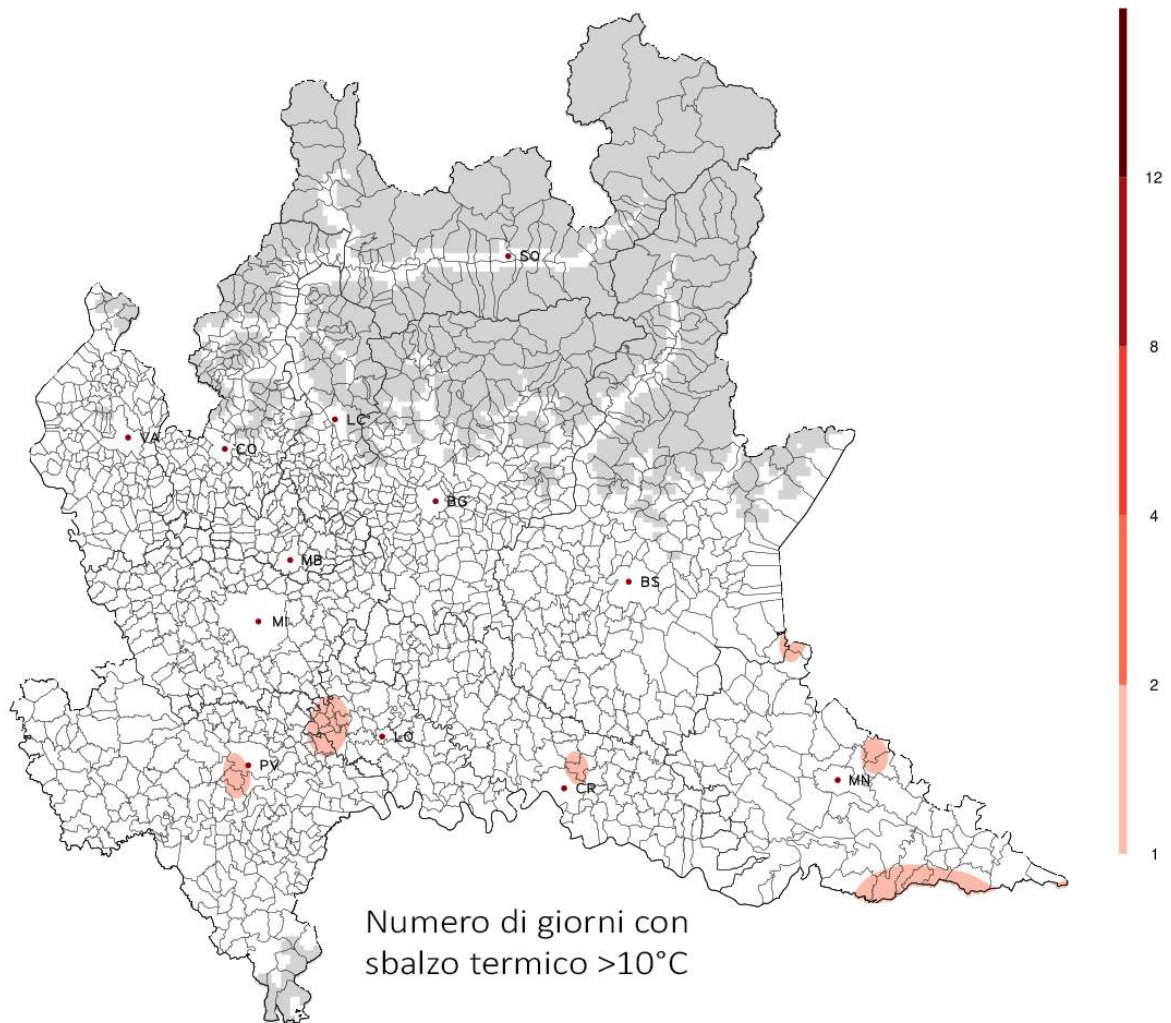


Figura 13: Numero di giorni in con sbalzo termico superiore ai 10°C.

4. Dati meteorologici

In questo capitolo si riportano le tabelle riassuntive dei parametri meteorologici e dei superamenti soglia rilevati dalle stazioni meteo appartenenti alla rete ARPA Lombardia più rappresentative poste a quote inferiori agli 800m.

4.1. Provincia di Bergamo

Stazione	Tmin estrema (°C)	Tmin media (°C)	Tmedia (°C)	Tmax media (°C)	Tmax estrema (°C)	N° gg Tmax >36°C	N° gg Tmin <0°C	N° gg Sbalzo >10°C	Pioggia mese (mm)	Massimo pioggia 24h (mm)	Massimo pioggia 72h (mm)	N° gg pioggia 72h >80mm
BERGAMO - STEZZANO	-5.6	0.0	4.2	8.5	15.6	0	18	0	29.6	13.4	17.8	0
BERGAMO - TORRE BOLDONE	-4.5	0.4	4.1	7.9	14.8	0	17	0	45.0	18.0	30.6	0
BERGAMO - V.GOISIS	-5.8	0.0	4.1	8.2	15.6	0	19	0	41.2	15.6	26.4	0
BERGAMO ARPA	-3.1	1.6	4.7	7.8	14.5	0	7	0	38.6	15.8	23.0	0
BREMBILLA	-8.7	-1.9	2.8	7.6	14.6	0	23	0	71.6	37.6	61.8	0
CASNIGO - VIA CAMPO SPORTIVO	-8.8	-1.9	2.6	7.0	13.3	0	23	0	84.6	30.0	70.0	0
CENE - PONTE CENE	-5.2	0.4	4.0	7.6	14.2	0	17	0	61.4	23.4	46.6	0
CLUSONE SP671	-11.4	-4.0	1.4	6.9	13.0	0	25	0	90.6	53.6	83.0	1
COSTA VOLPINO	-4.2	0.6	4.5	8.4	14.5	0	16	0	63.4	22.2	51.0	0
FILAGO - V.FERMI	-5.6	-0.4	3.9	8.2	14.5	0	17	0	40.2	13.6	18.0	0
GANDELLINO - GRABIASCA	-9.5	-3.1	1.1	5.3	12.3	0	24	0	85.8	43.6	73.2	0
OSIO SOTTO	-3.3	1.0	4.5	8.1	15.5	0	14	0	34.2	13.2	15.8	0
PIAZZA BREMBANA 485M	-8.2	-2.3	1.2	4.8	12.3	0	22	0	120.0	75.8	109.0	2
PIAZZA BREMBANA 510M	-9.6	-3.1	2.1	7.2	14.3	0	23	0	114.6	74.8	105.8	2
PIAZZATORRE	-8.5	-1.7	1.9	5.6	12.4	0	20	0	90.0	49.4	77.8	0
RANZANICO	-5.4	1.0	4.5	8.0	14.3	0	15	0	75.6	25.2	60.4	0
ROTA D' IMAGNA	-6.0	0.0	3.0	5.9	12.2	0	17	0	69.6	32.6	56.2	0
SAN GIOVANNI BIANCO - CORNALITA	-8.5	-1.3	2.5	6.3	12.7	0	21	0	89.2	45.4	74.8	0
SARNICO	-3.5	1.4	4.7	8.0	14.7	0	10	0	37.2	14.6	23.0	0

4.2. Provincia di Brescia

Stazione	Tmin estrema (°C)	Tmin media (°C)	Tmedia (°C)	Tmax media (°C)	Tmax estrema (°C)	N° gg Tmax >36°C	N° gg Tmin <0°C	N° gg Sbalzo >10°C	Pioggia mese (mm)	Massimo pioggia 24h (mm)	Massimo pioggia 72h (mm)	N° gg pioggia 72h >80mm
BAGOLINO	-9.3	-1.8	2.5	6.8	14.6	0	21	0	91.6	44.0	73.8	0
BIENNO	-4.7	1.3	4.2	7.1	13.5	0	12	0	97.0	52.2	83.4	1
BRESCIA - ITAS PASTORI	-7.6	-0.1	4.5	9.1	16.0	0	17	0	42.0	14.6	21.8	0
BRESCIA - VIA ZIZIOLA	-5.4	0.0	3.6	7.2	14.4	0	19	0	36.6	12.4	19.8	0
CAINO	-5.2	0.5	4.0	7.6	13.6	0	19	0	49.2	16.6	24.6	0
CAPO DI PONTE	-9.1	-2.2	3.1	8.5	15.5	0	23	0	112.6	63.6	98.8	1
CORZANO - BARGNANO	-7.5	-0.5	3.7	7.9	15.1	0	18	0	23.6	8.4	12.0	0
DARFO - VIA DE AMICIS	-6.3	0.2	4.7	9.2	14.9	0	18	0	83.8	34.6	66.6	0
EDOLO	-11.5	-4.7	-1.5	1.7	9.6	0	30	0	59.2	48.8	58.6	0
EDOLO - IPSA MENEGETTI	-8.5	-1.1	2.9	6.9	14.8	0	20	0	74.6	49.4	72.8	0
GAMBARA	-5.8	0.0	3.9	7.9	15.7	0	16	0	30.4	7.8	16.0	0
IDRO	-8.8	-2.2	1.5	5.2	13.8	0	21	0	57.6	20.8	40.2	0
LIMONE SUL GARDA	-1.9	3.2	6.6	9.9	15.3	0	4	0	51.2	22.2	41.2	0
MANERBIO	-5.3	0.6	4.3	8.0	15.2	0	14	0	26.4	7.8	16.6	0
PUEGNAGO	-6.4	0.6	4.3	7.9	12.6	0	15	0	44.4	16.8	23.6	0
SAREZZO	-7.0	-0.8	2.5	5.7	12.4	0	20	0	40.6	12.6	22.8	0
TIGNALE-OLDESIO	-4.2	1.4	4.7	8.0	13.4	0	8	0	59.8	21.6	43.4	0
TOSCOLANO MADERNO	-1.1	3.3	6.2	9.1	14.0	0	3	0	46.0	15.4	24.4	0

4.3. Provincia di Como

Stazione	Tmin estrema (°C)	Tmin media (°C)	Tmedia (°C)	Tmax media (°C)	Tmax estrema (°C)	N° gg Tmax >36°C	N° gg Tmin <0°C	N° gg Sbalzo >10°C	Pioggia mese (mm)	Massimo pioggia 24h (mm)	Massimo pioggia 72h (mm)	N° gg pioggia 72h >80mm
CANTÙ - CANTÙ ASNAGO	-8.7	-2.5	2.8	8.2	15.5	0	24	0	26.4	7.8	13.0	0
CASLINO D`ERBA	-6.4	-0.6	2.6	5.8	11.8	0	21	0	35.6	17.2	25.6	0
COMO - VILLA GALLIA	-3.5	1.9	4.7	7.5	13.2	0	9	0	33.0	13.8	21.8	0
COMO - VILLA GENO	-2.7	2.4	5.2	8.1	13.2	0	6	0	30.6	12.6	20.0	0
ERBA	-6.2	0.0	3.9	7.9	14.8	0	19	0	23.2	12.0	17.4	0
GARZENO	-5.0	1.2	3.9	6.6	12.3	0	13	0	86.8	49.4	72.0	0
LAMBRUGO	-8.3	-1.4	3.6	8.6	16.2	0	19	0	25.4	9.8	12.0	0
LURAGO MARINONE	-5.1	0.6	4.3	8.1	15.5	0	15	0	30.0	8.0	15.0	0
MARIANO COMENSE	-7.8	-1.8	2.5	6.7	13.8	0	22	0	25.2	7.0	12.8	0
PORLEZZA	-4.6	0.6	4.3	8.1	13.4	0	15	0	37.6	18.2	26.6	0
TREMEZZO	-2.7	2.1	5.4	8.7	15.0	0	5	0	43.2	26.0	33.6	0
VERTEMATE CON MINOPRIO	-8.3	-1.4	3.4	8.2	15.5	0	20	0	19.0	6.2	10.6	0

4.4. Province di Cremona e Lodi

Stazione	Tmin estrema (°C)	Tmin media (°C)	Tmedia (°C)	Tmax media (°C)	Tmax estrema (°C)	N° gg Tmax >36°C	N° gg Tmin <0°C	N° gg Sbalzo >10°C	Pioggia mese (mm)	Massimo pioggia 24h (mm)	Massimo pioggia 72h (mm)	N° gg pioggia 72h >80mm
CASALBUTTANO ED UNITI	-6.7	-0.5	3.6	7.6	15.0	0	17	0	24.0	8.2	14.8	0
CREMA - VIA CAMPORELLE	-6.0	0.3	4.0	7.8	14.8	0	14	0	33.2	10.6	20.4	0
CREMA - VIA XI FEBBRAIO	-5.4	0.7	4.6	8.4	15.6	0	14	0	18.2	5.8	11.4	0
CREMONA - VIA FATEBENEFRAPELLI	-5.0	0.3	4.4	8.6	16.6	0	16	0	15.8	6.8	10.0	0
CREMONA-V.GERRE BORGHI	-6.4	-0.8	2.9	6.5	13.7	0	18	0	10.2	3.8	4.8	0
PIEVE S. GIACOMO	-6.9	-0.7	3.4	7.6	15.1	0	17	0	23.8	5.4	10.2	0
RIVOLTA D' ADDA	-8.6	-0.8	3.7	8.2	15.5	0	17	0	13.0	4.0	6.4	0
SONCINO	-6.2	0.4	4.1	7.8	15.5	0	15	0	28.2	7.6	17.0	0
SPINADESCO	-7.8	-1.1	3.5	8.0	16.6	0	20	0	22.4	9.6	14.8	0
BERTONICO	-5.1	0.4	3.9	7.3	13.8	0	14	0	14.2	5.8	10.2	0
CAVENAGO D' ADDA	-8.1	-0.7	3.5	7.6	14.4	0	17	0	23.2	8.0	16.4	0
S.ANGELO LODIGIANO	-11.1	-0.4	3.6	7.5	14.0	0	16	1	19.8	7.2	11.8	0

4.5. Provincia di Lecco

Stazione	Tmin estrema (°C)	Tmin media (°C)	Tmedia (°C)	Tmax media (°C)	Tmax estrema (°C)	N° gg Tmax >36°C	N° gg Tmin <0°C	N° gg Sbalzo >10°C	Pioggia mese (mm)	Massimo pioggia 24h (mm)	Massimo pioggia 72h (mm)	N° gg pioggia 72h >80mm
CASATENOVO - SUOLO	-3.9	1.4	4.2	7.0	13.8	0	12	0	21.2	7.0	14.0	0
COLICO	-4.6	0.6	4.1	7.6	12.7	0	13	0	42.8	24.6	33.6	0
CORTENOVA	-9.3	-3.2	1.6	6.4	13.2	0	25	0	47.8	35.0	41.0	0
LECCO - VIA SORA	-3.1	1.9	5.2	8.4	15.1	0	6	0	51.0	25.2	37.6	0
MOLTENO	-8.4	-2.1	3.3	8.7	16.0	0	19	0	36.0	11.8	22.8	0
NIBIONNO	-5.3	0.4	4.1	7.7	14.9	0	15	0	20.6	6.8	13.2	0
OSNAGO	-8.5	-1.9	3.4	8.6	16.3	0	21	0	31.0	9.4	16.0	0
VALMADRERA	-3.5	1.6	5.3	9.0	16.5	0	10	0	57.4	24.6	40.0	0

4.6. Provincia di Mantova

Stazione	Tmin estrema (°C)	Tmin media (°C)	Tmedia (°C)	Tmax media (°C)	Tmax estrema (°C)	N° gg Tmax >36°C	N° gg Tmin <0°C	N° gg Sbalzo >10°C	Pioggia mese (mm)	Massimo pioggia 24h (mm)	Massimo pioggia 72h (mm)	N° gg pioggia 72h >80mm
ASOLA - SORBARA D'ASOLA	-7.4	-1.0	3.2	7.3	15.0	0	19	0	39.8	11.6	20.8	0
BIGARELLO	-13.9	-1.4	2.8	7.0	15.2	0	18	1	48.6	14.6	27.4	0
CASTIGLIONE DELLE STIVIERE	-3.2	1.4	4.9	8.3	15.0	0	13	0	37.6	12.2	22.2	0
GOITO	-7.5	-0.7	3.7	8.1	15.4	0	18	0	45.2	14.6	24.8	0
GONZAGA - PALIDANO DI GONZAGA	-7.3	-0.5	3.7	7.9	14.0	0	16	0	22.6	7.2	9.8	0
MANTOVA - LUNETTA 2	-6.3	0.2	4.0	7.8	15.3	0	18	0	33.6	10.2	18.8	0
MANTOVA - TRIDOLINO	-3.2	1.4	4.6	7.7	15.0	0	13	0	36.2	9.4	20.8	0
MARMIROLO - BOSCO FONTANA	-5.3	0.3	3.8	7.3	14.1	0	17	0	35.8	13.8	16.6	0
MONZAMBANO	-7.0	-0.5	3.8	8.1	14.8	0	17	0	46.0	15.0	26.4	0
PONTI SUL MINCIO	-6.3	0.1	4.8	9.5	17.4	0	17	1	41.4	16.2	25.2	0
SERMIDE	-3.4	0.8	4.0	7.2	13.3	0	16	0	42.4	19.8	31.8	0
VIRGILIO - MANTOVA CERESE	-6.0	0.2	3.9	7.5	15.1	0	15	0	34.2	10.2	22.2	0

4.7. Province di Milano e Monza-Brianza

Stazione	Tmin estrema (°C)	Tmin media (°C)	Tmedia (°C)	Tmax media (°C)	Tmax estrema (°C)	N° gg Tmax >36°C	N° gg Tmin <0°C	N° gg Sbalzo >10°C	Pioggia mese (mm)	Massimo pioggia 24h (mm)	Massimo pioggia 72h (mm)	N° gg pioggia 72h >80mm
ARCONATE	-8.8	-2.4	3.0	8.3	15.8	0	21	0	14.6	5.4	8.6	0
CINISELLO BALSAMO - PARCO NORD	-6.4	-0.4	4.1	8.6	15.9	0	16	0	14.6	5.0	6.6	0
CORSICO	-4.3	0.2	3.8	7.3	13.7	0	16	0	30.2	13.8	17.6	0
MILANO - LAMBRATE	-5.4	0.8	4.7	8.5	15.7	0	13	0	25.8	7.6	12.0	0
MILANO - P.ZZA ZAVATTARI	-3.0	1.2	4.5	7.7	14.5	0	12	0	27.4	6.8	16.2	0
MILANO - VIA JUVARA	-0.7	3.3	5.9	8.6	15.8	0	2	0	20.8	7.6	9.6	0
MOTTA VISCONTI	-6.4	-0.3	3.8	7.8	14.6	0	16	0	17.2	8.2	10.2	0
RHO-SCALO FIORENZA (PRATO)	-3.4	1.3	4.4	7.6	14.8	0	10	0	11.6	5.8	7.0	0
RODANO	-4.9	0.4	4.0	7.7	14.5	0	14	0	20.4	7.8	8.0	0
S.COLOMBANO AL LAMBRO	-3.0	1.4	4.3	7.3	14.1	0	11	0	14.8	7.4	12.6	0
TREZZO D'ADDA	-6.2	-0.4	3.8	7.9	15.2	0	18	0	31.0	11.6	15.0	0
AGRATE BRIANZA	-4.5	0.8	4.4	8.0	15.1	0	13	0	21.4	7.6	9.2	0
CARATE BRIANZA	-4.9	0.6	4.6	8.6	16.2	0	14	0	25.6	7.6	13.6	0
MISINTO	-7.0	-0.7	3.7	8.1	15.4	0	17	0	25.0	7.4	12.4	0

4.8. Provincia di Pavia

Stazione	Tmin estrema (°C)	Tmin media (°C)	Tmedia (°C)	Tmax media (°C)	Tmax estrema (°C)	N° gg Tmax >36°C	N° gg Tmin <0°C	N° gg Sbalzo >10°C	Pioggia mese (mm)	Massimo pioggia 24h (mm)	Massimo pioggia 72h (mm)	N° gg pioggia 72h >80mm
CANEVINO	-3.9	1.4	4.2	7.0	13.7	0	15	0	24.4	11.6	13.0	0
CASTELLO D' AGOGNA	-7.2	-1.6	3.0	7.7	15.4	0	20	0	14.2	7.0	10.6	0
CORNALE	-8.3	-0.4	3.4	7.2	15.8	0	15	0	26.2	10.6	14.8	0
FORTUNAGO	-4.4	1.0	3.5	5.9	13.2	0	16	0	35.6	10.4	12.6	0
LOMELLO	-6.0	-0.2	3.4	7.0	14.9	0	17	0	26.4	9.8	18.4	0

PAVIA - PONTE TICINO SS35	-18.9	0.4	3.7	7.1	14.4	0	13	1	27.4	9.0	14.6	0
SANTA MARGHERITA DI STAFFORA - CASANOVA	-7.1	-1.1	2.6	6.3	13.5	0	20	0	30.0	8.0	15.0	0
VARZI - LOC .NIVIONE	-5.0	0.6	3.9	7.3	15.5	0	17	0	37.2	11.2	17.8	0
VARZI - VIA MAZZINI	-7.1	-0.8	3.0	6.9	15.8	0	21	0	33.2	11.2	19.0	0
VIGEVANO - PONTE TICINO SS494	-4.7	0.1	4.1	8.1	15.3	0	16	0	20.8	7.6	16.8	0
VOGHERA	-4.1	1.3	4.3	7.3	16.0	0	11	0	28.4	8.6	16.2	0

4.9. Provincia di Sondrio

Stazione	Tmin estrema (°C)	Tmin media (°C)	Tmedia (°C)	Tmax media (°C)	Tmax estrema (°C)	N° gg Tmax >36°C	N° gg Tmin <0°C	N° gg Sbalzo >10°C	Pioggia mese (mm)	Massimo pioggia 24h (mm)	Massimo pioggia 72h (mm)	N° gg pioggia 72h >80mm
BEMA	-8.4	-0.8	1.6	4.0	12.4	0	18	0	48.8	28.8	42.8	0
CAIOLO	-11.3	-4.3	-0.3	3.8	12.4	0	29	0	47.8	28.4	42.8	0
SAMOLACO - VIA VIGNOLA	-7.6	-2.2	2.6	7.5	14.2	0	23	0	62.4	36.8	50.6	0
SONDRIO - FOND. FOJANINI	-8.4	-2.4	3.1	8.5	16.0	0	23	0	49.6	29.2	44.0	0
SONDRIO - V.PARIBELLI	-7.6	-2.2	2.2	6.6	13.7	0	23	0	54.4	29.0	45.6	0
TEGLIO	-9.4	-3.3	1.9	7.2	15.0	0	26	0	43.0	26.0	38.4	0
TIRANO	-6.8	-0.6	4.0	8.5	16.0	0	18	0	47.0	27.0	40.6	0
VILLA DI CHIAVENNA	-7.1	-1.7	0.9	3.6	11.1	0	21	0	43.8	22.6	38.0	0

4.10. Provincia di Varese

Stazione	Tmin estrema (°C)	Tmin media (°C)	Tmedia (°C)	Tmax media (°C)	Tmax estrema (°C)	N° gg Tmax >36°C	N° gg Tmin <0°C	N° gg Sbalzo >10°C	Pioggia mese (mm)	Massimo pioggia 24h (mm)	Massimo pioggia 72h (mm)	N° gg pioggia 72h >80mm
ARCISATE	-8.7	-2.0	2.8	7.7	14.7	0	22	0	0.6	0.4	0.4	0
BUSTO ARSIZIO - VIA MAGENTA	-3.8	0.7	4.2	7.6	14.6	0	14	0	18.6	5.8	10.2	0
CASTRONNO	-5.3	0.2	3.8	7.5	14.7	0	16	0	25.4	7.2	14.4	0
CAVARIA	-6.5	-1.0	4.0	9.0	15.9	0	19	0	21.8	5.8	11.0	0
CUVEGLIO	-6.7	-0.4	4.0	8.3	15.1	0	16	0	21.8	9.4	12.0	0
FERNO	-8.0	-2.2	2.9	8.0	14.8	0	23	0	9.2	4.0	5.0	0
LAVENA PONTE TRESA	-7.2	-2.2	2.9	8.0	14.2	0	23	0	30.4	11.4	17.4	0
LAVENO	-4.2	0.9	4.3	7.7	12.4	0	11	0	21.4	9.8	12.0	0
LONATE POZZOLO	-9.1	-2.5	2.5	7.6	14.5	0	23	0	16.2	4.8	8.6	0
LUINO	-3.6	1.4	4.2	7.1	11.3	0	10	0	20.6	9.8	12.6	0
SARONNO	-6.1	-0.4	3.6	7.7	15.0	0	18	0	25.4	9.0	13.8	0
SOMMA LOMBARDO	-7.4	-1.2	3.7	8.5	15.4	0	19	0	11.0	3.8	5.6	0
VARANO BORGHI	-10.2	-4.3	2.1	8.5	15.5	0	25	0	23.4	7.8	12.4	0
VARESE - VIA APPIANI	-5.4	0.5	3.9	7.4	13.4	0	13	0	29.6	13.2	18.6	0
VARESE - VIDOLETTI	-5.0	0.0	3.5	6.9	12.9	0	16	0	28.4	12.4	17.6	0

Dati: ARPA Lombardia

Elaborazione: Radarmeteo s.r.l.