



**CONDIFESA**  
LOMBARDIA NORD-EST



# SINTESI METEOROLOGICA MENSILE A FINI ASSICURATIVI AGRICOLI

## REGIONE LOMBARDIA

### FEBBRAIO 2016

#### Indice

Premessa .....	2
1. Andamento meteorologico mensile.....	3
2. Mappe commentate dei principali parametri meteorologici.....	4
2.1. Temperature.....	4
2.2. Precipitazioni .....	7
3. Mappe commentate di superamento soglia .....	9
3.1. Eccesso di pioggia .....	9
3.2. Vento forte .....	10
3.3. Gelo e brina .....	11
3.4. Sbalzo termico .....	11
4. Dati meteorologici.....	12
4.1. Provincia di Bergamo.....	12
4.2. Provincia di Brescia.....	13
4.3. Provincia di Como.....	14
4.4. Province di Cremona e Lodi.....	15
4.5. Provincia di Lecco .....	15
4.6. Provincia di Mantova.....	16
4.7. Province di Milano e Monza-Brianza.....	17
4.8. Provincia di Pavia.....	17
4.9. Provincia di Sondrio.....	18
4.10. Provincia di Varese .....	19

## Premessa

Questo documento viene realizzato da Radarmeteo come attività di servizio verso i propri clienti ed utenti.

Il suo scopo è quello di fornire una descrizione meteorologica, con riferimenti climatologici, orientata al mondo agricolo, ed in particolare ad Enti, Consorzi, Compagnie, Privati che operano nel campo della gestione del rischio assicurativo in agricoltura, pertanto il contenuto è maggiormente focalizzato sulle avversità atmosferiche.

Il documento ha carattere divulgativo; esso desidera rappresentare con chiarezza e sintesi lo stato del tempo nel periodo e nei luoghi definiti, fornendo un'informazione accessibile anche al pubblico che la può acquisire dai vari canali di comunicazione.

Le analisi contenute riguardano di norma un'area regionale ed il periodo di un mese, a fine anno viene prodotto un documento annuale.

L'area di interesse è quella oggetto di attività agricola; le zone montane vengono considerate dal punto di vista delle precipitazioni, perché questi eventi si riflettono sulle riserve idriche, mentre non lo sono, per ovvi motivi, sotto il profilo delle temperature.

# 1. Andamento meteorologico mensile

Il mese di febbraio è risultato il più variabile di tutto l'inverno meteorologico 2015-2016, sia a livello regionale che nazionale (con particolare riferimento ai territori del Settentrione). Per gran parte del periodo si sono susseguite perturbazioni di moderata o forte intensità ad intervalli piuttosto regolari (2-4 giorni), accompagnate da precipitazioni talora abbondanti, che sono state a carattere nevoso inizialmente a quote piuttosto alte per il periodo in essere, e nella seconda metà del mese anche a quote inferiori. Le perturbazioni più significative si sono sviluppate verso fine febbraio.

In generale la temperatura è rimasta relativamente alta rispetto alla norma, in particolare per quanto riguarda i valori minimi, a causa della frequente presenza delle nuvole ma anche per la scarsità di avvezioni d'aria fredda dal centro Europa, ben poco innevato per gran parte dell'inverno.

Entrando maggiormente nel dettaglio, ai primi 2 giorni del mese più umidi, nebbiosi e stabili, fa seguito un giorno 3 febbraio piuttosto ventilato, con qualche pioggia e accumuli più corposi sulle Prealpi, dove si toccano i 20-30 mm. Il giorno 4 sempre vento e temperature relativamente alte; poi, dopo 24 ore di pausa, si torna a piogge molto leggere il giorno 6, ma ben più pesanti il giorno 7 quando si accumulano fino a 40-50

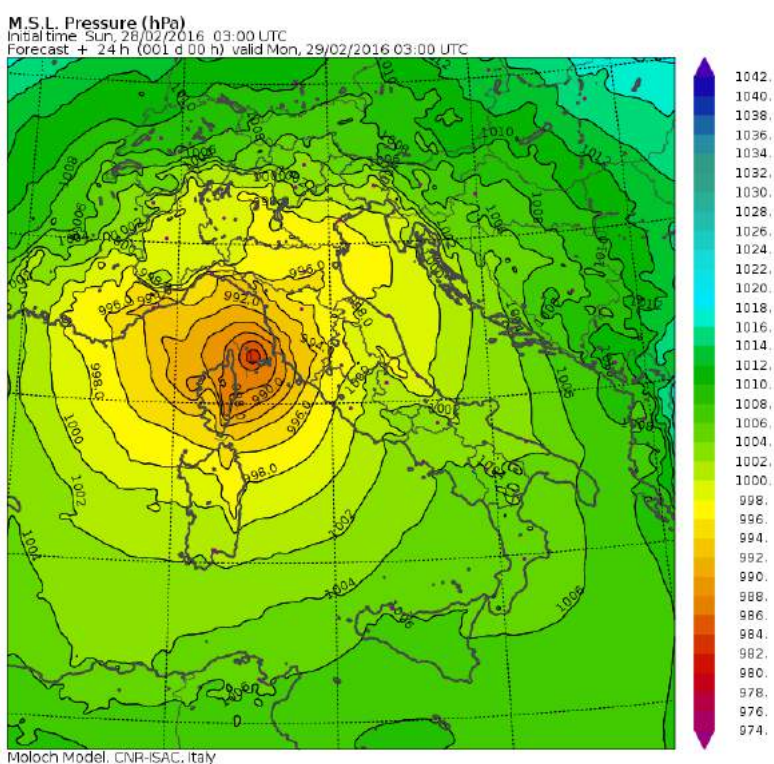


Figura 1: Nella mappa di pressione al suolo il profondo ciclone del 29 febbraio, centrato sul Mar Ligure e responsabile delle precipitazioni abbondanti di fine mese (Fonte: Isac-CNR).

mm tra Brianza e Milanese con temperature di 4°/7°C per gran parte della giornata.

Altro episodio piovoso il giorno 9, con vento teso (30-40 km/h) e accumuli di 20-30 mm da Milano verso nord. In questa occasione – come nella precedente – si registrano le prime nevicate più abbondanti in montagna. Il tutto si attenua lentamente il giorno 10, per poi lasciare il posto a giornate più umide ma calme in gran parte del territorio regionale, fatta eccezione per Mantovano e Cremonese dove il giorno 12 piove in maniera moderata, con accumuli di 10-20 mm.

Da questo momento, e per qualche giorno, il tempo si stabilizza leggermente: poche piogge, aria umida, foschie, nebbie, temperature finalmente basse di notte e poco altro. Tutto questo fino al 15-17 febbraio, quando tornano velocemente i venti umidi e carichi di nuvole dal Mediterraneo, che colpiscono in particolare la parte est della regione dove scaricano in maniera

quasi uniforme fino a 10-20 mm di pioggia al giorno, con neve piuttosto abbondante in bassa montagna.

Dal 19 al 23 si assiste a un periodo con aria piuttosto limpida, fresca di notte, mite di giorno, con nuvole ammassate verso le Prealpi da venti piuttosto moderati da sud.

Dal 24 in poi, lentamente, umidità e nuvole tornano a sparpagliarsi su tutta l'area regionale, arrivando a provocare nuove piogge via via più abbondanti in particolare tra il 26 e il 27, quando si segnalano anche alcune nevicate a bassa quota, specialmente tra il Comasco e il Varesotto. Ma le piogge più corpose vanno registrate per i giorni 28 e 29, quando si accumulano in maniera pressoché uniforme su tutto il territorio dai 40 ai 60 mm.

## 2. Mappe commentate dei principali parametri meteorologici

### 2.1. Temperature

Febbraio 2016, essendo stato caratterizzato da una certa insistenza di perturbazioni accompagnate da venti caldo-umidi meridionali, ha visto un deciso incremento termico rispetto al mese precedente, specialmente nei valori di temperatura minima. Le temperature minime medie si sono riportate al di sopra dello zero su tutta l'area di pianura (3°/5°C) con l'estremo più basso che è stato registrato presso la stazione di Edolo (BS) (-6.9°C rilevato il giorno 11). La media mensile si attesta su valori dell'ordine dei 6°/8°C su tutta la pianura, con temperature massime mensili che hanno superato i 17°/18°C, specialmente sull'area pedemontana, grazie a episodi di Foehn (temperatura più elevata del mese registrata a Garzeno (CO) pari a 19.8°C rilevata il giorno 1). Si riportano di seguito le mappe della temperatura minima estrema mensile (fig. 2), ossia la temperatura più bassa registrata nel mese, la media delle minime (fig. 3), la temperatura media mensile (fig. 4), la media delle massime (fig. 5) e gli estremi massimi del mese (fig.6).

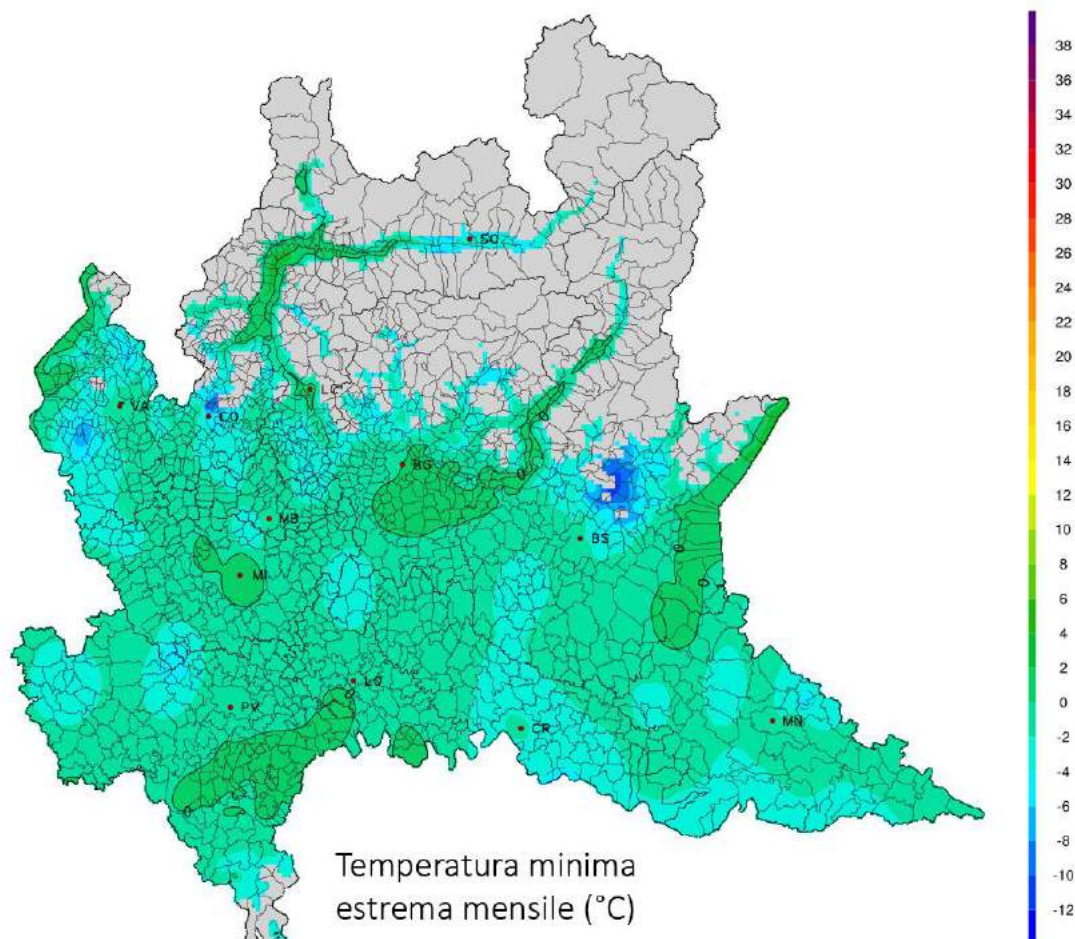


Figura 2: Temperatura minima estrema del mese.

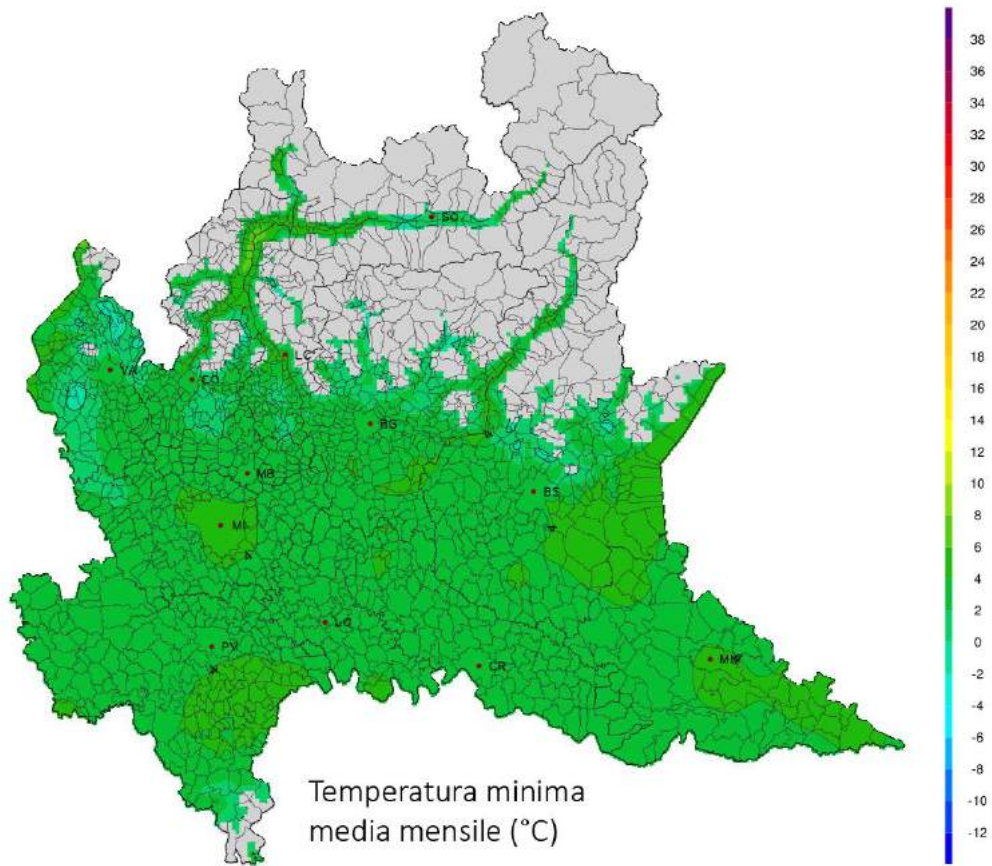


Figura 3: Temperatura minima media del mese.

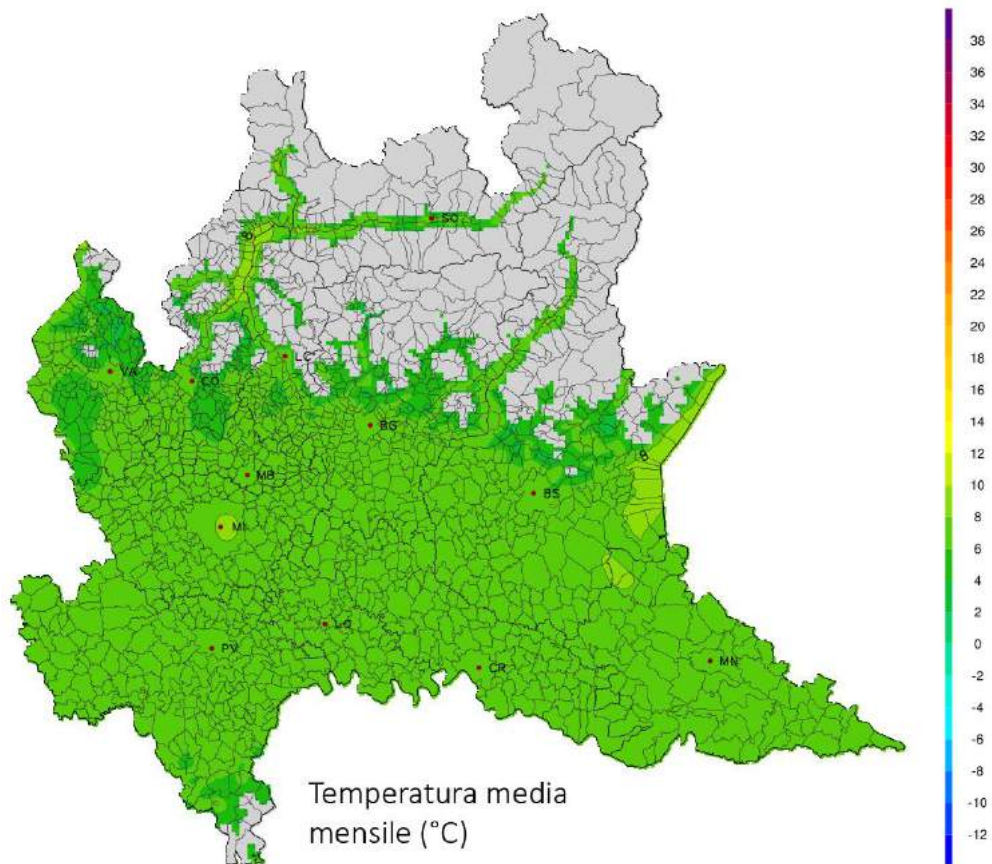


Figura 4: Temperatura media del mese.

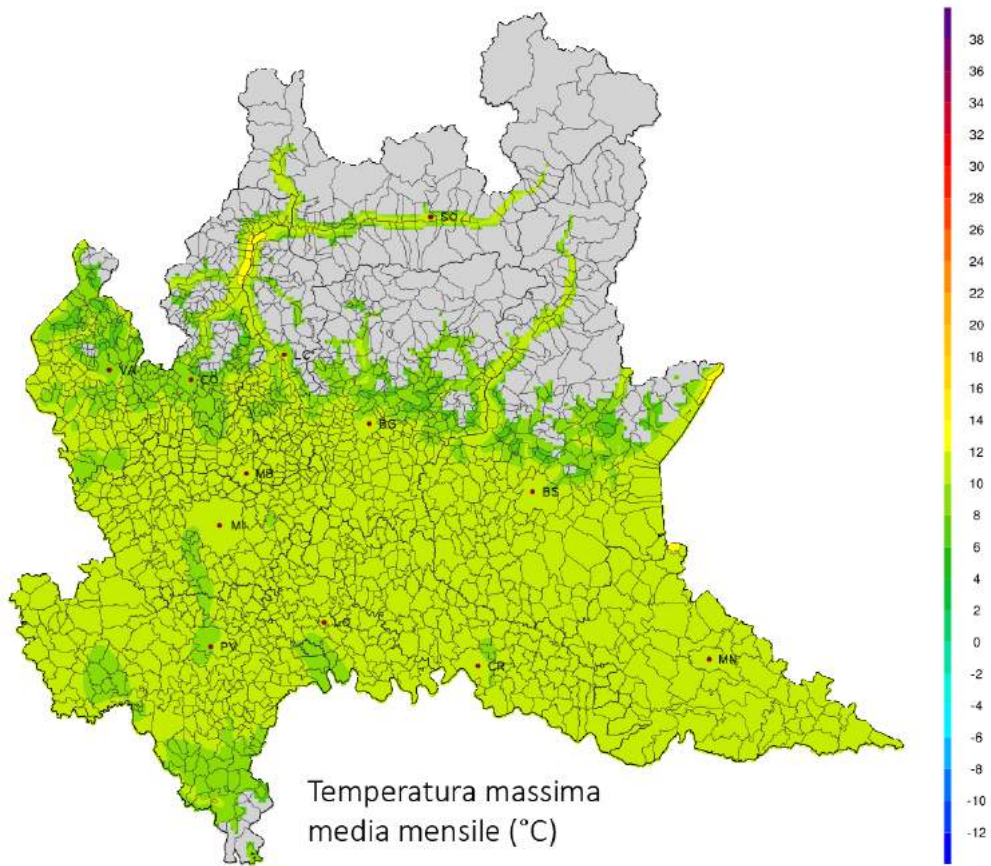


Figura 5: Temperatura massima media del mese.

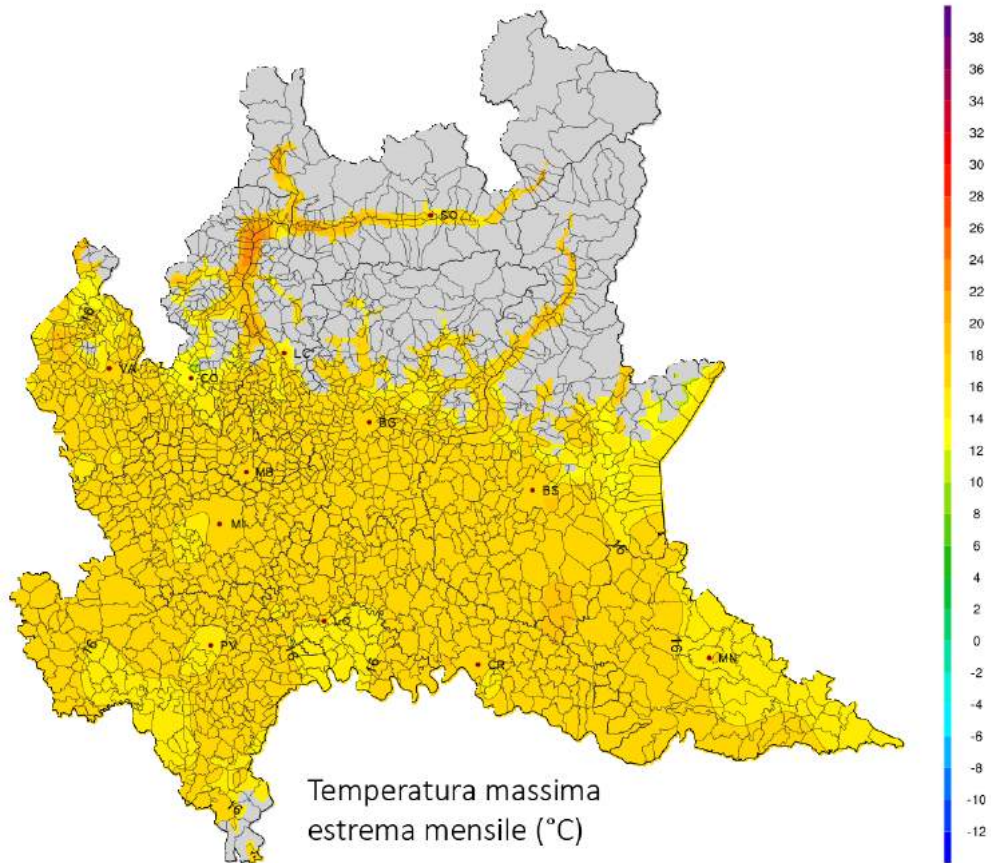


Figura 6: Temperatura massima estrema del mese.

## 2.2. Precipitazioni

Febbraio 2016 è stato caratterizzato da un ritorno di buoni accumuli precipitativi dopo mesi di siccità (fig. 7), in particolare sull'area pedemontana e prealpina (cumulata mensile più elevata rilevata a Carenno (LC) pari a 251.2 mm); tuttavia anche gli accumuli in pianura risultano mediamente abbondanti e ben distribuiti con valori generalmente superiori ai 100-150 mm che, per il mese di febbraio, rappresentano valori ben superiori alla media del periodo. Gli accumuli massimi in 24 e 72 ore sono riportati rispettivamente in figura 8 e 9; sulle zone di pianura centro occidentali, interessate maggiormente da episodi precipitativi di un certo rilievo, si osservano valori di 30-50 mm/24h e 60-80 mm/72h con locali punte anche superiori tra le province di Como, Varese e Milano.

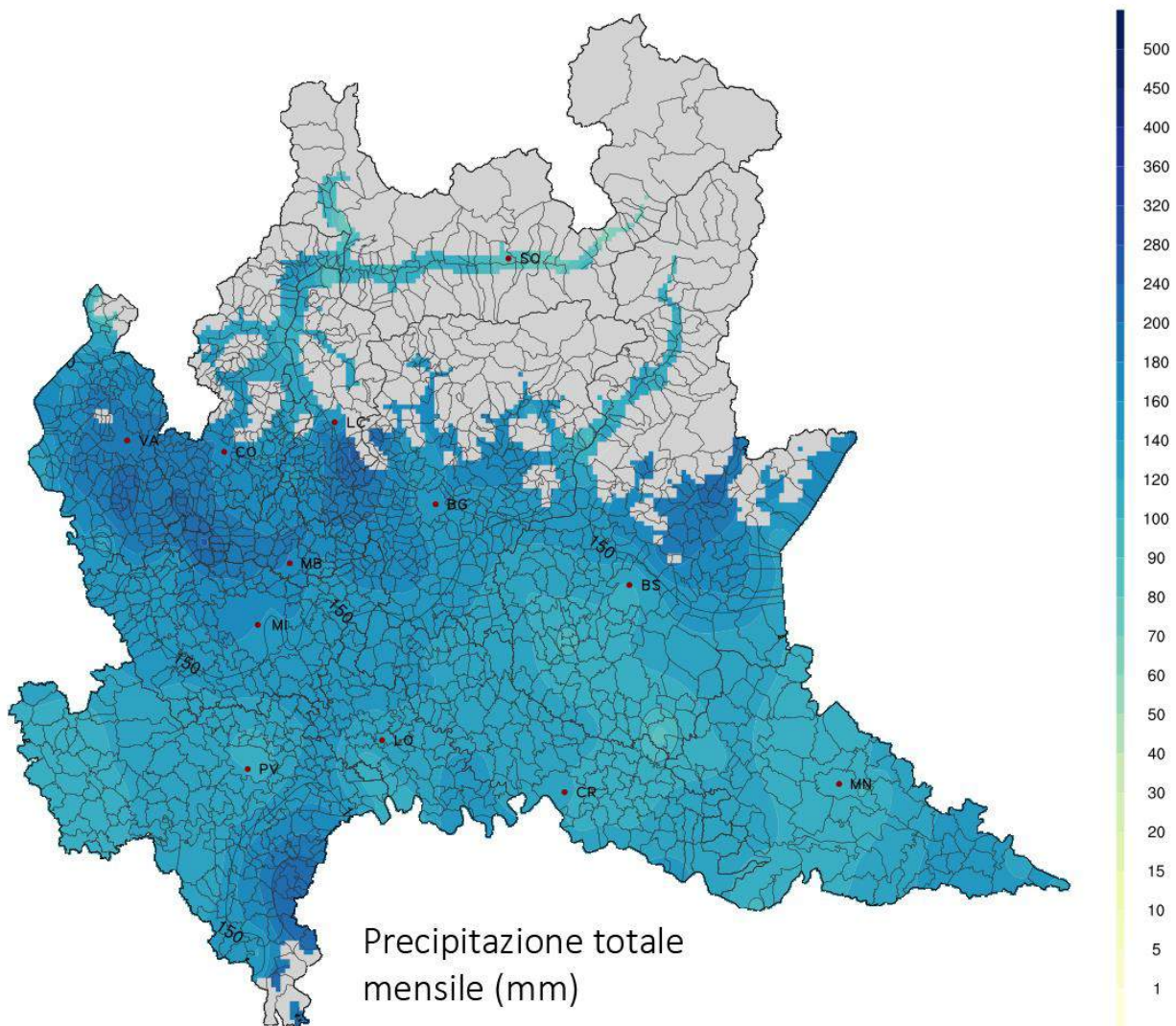


Figura 7: Precipitazione totale rilevata nel mese.

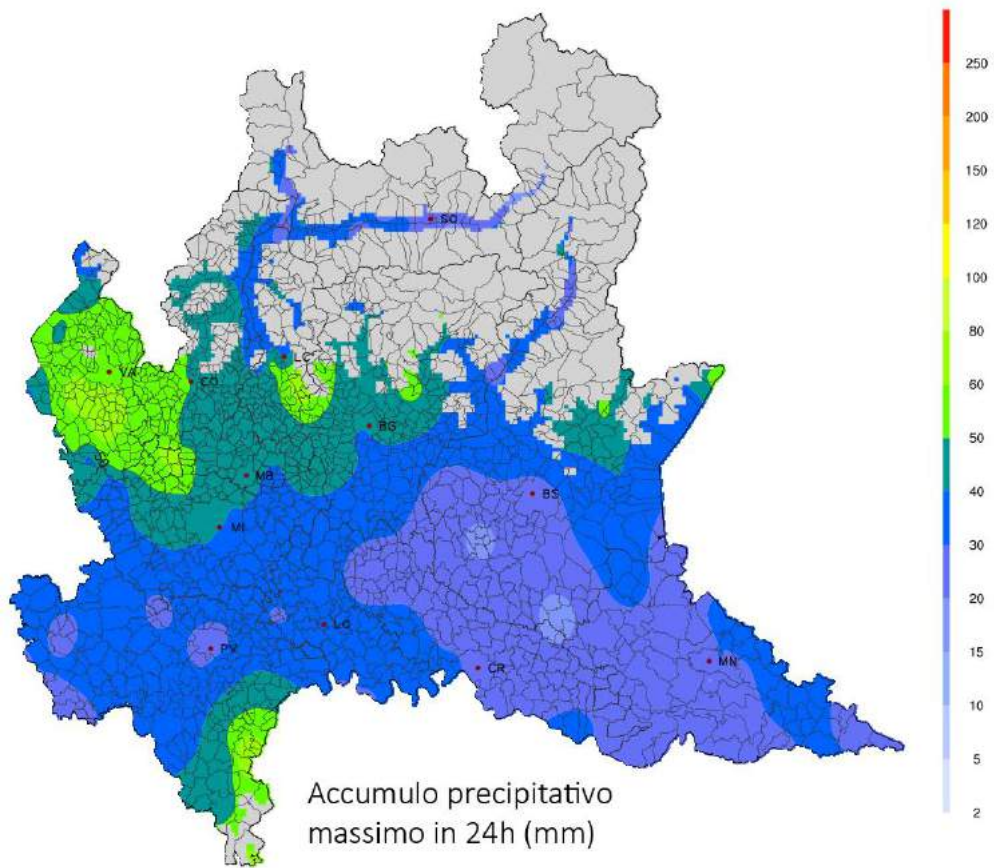


Figura 8: Precipitazione massima in 24h rilevata nel mese.

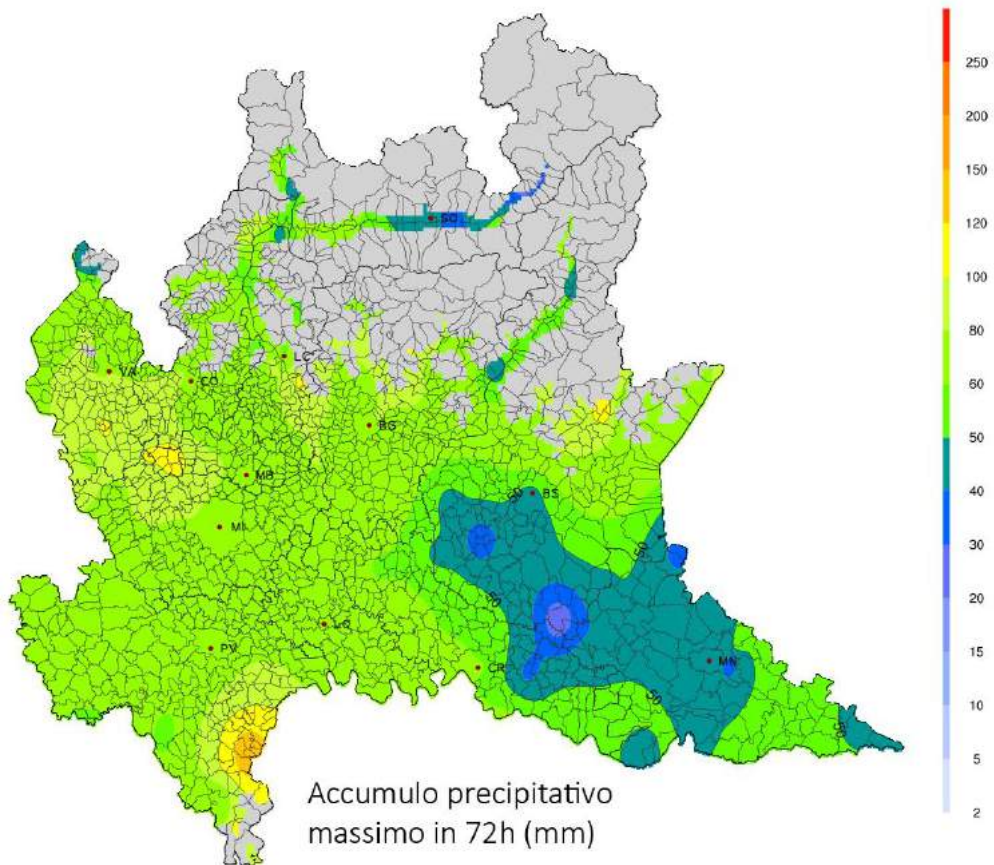


Figura 9: Precipitazione massima in 72h rilevata nel mese.



### 3. Mappe commentate di superamento soglia

In questo capitolo si propongono le elaborazioni grafiche del numero di giorni in cui si è verificato il superamento delle soglie di alcune avversità meteorologiche sull'area regionale d'interesse agricolo. Le avversità meteorologiche elaborate per il mese di febbraio 2016, e relative soglie trigger, sono riassunte in tabella 1.

Avversità	Variabile meteorologica e valori trigger
<b>Eccesso di pioggia</b>	Accumulo precipitativo $\geq 80\text{mm}$ in 72h
<b>Vento forte</b>	Velocità del vento a 10m $\geq 50\text{km/h}$ (14 m/s)
<b>Gelo e brina</b>	Temperatura dell'aria a 2m $\leq 0^\circ\text{C}$
<b>Sbalzo termico</b>	Differenza della temperatura dell'aria a 2m (min e max) $\geq 10^\circ\text{C}$ rispetto alla media dei 3gg precedenti

Tabella 1: Avversità meteorologiche elaborate e soglie trigger di riferimento.

#### 3.1. Eccesso di pioggia

Gli eventi precipitativi abbondanti avvenuti nel corso del mese hanno portato ad accumuli superiori alla soglia degli 80 mm/72h su locali aree vicine alla pedemontana occidentale tra le province di Varese, Como, Lecco, Monza-Brianza e Milano ove si osservano fino a 2 giornate di avversità (fig. 10). L'episodio perturbato che ha portato a questi superamenti soglia è stato quello del 27-29 febbraio.

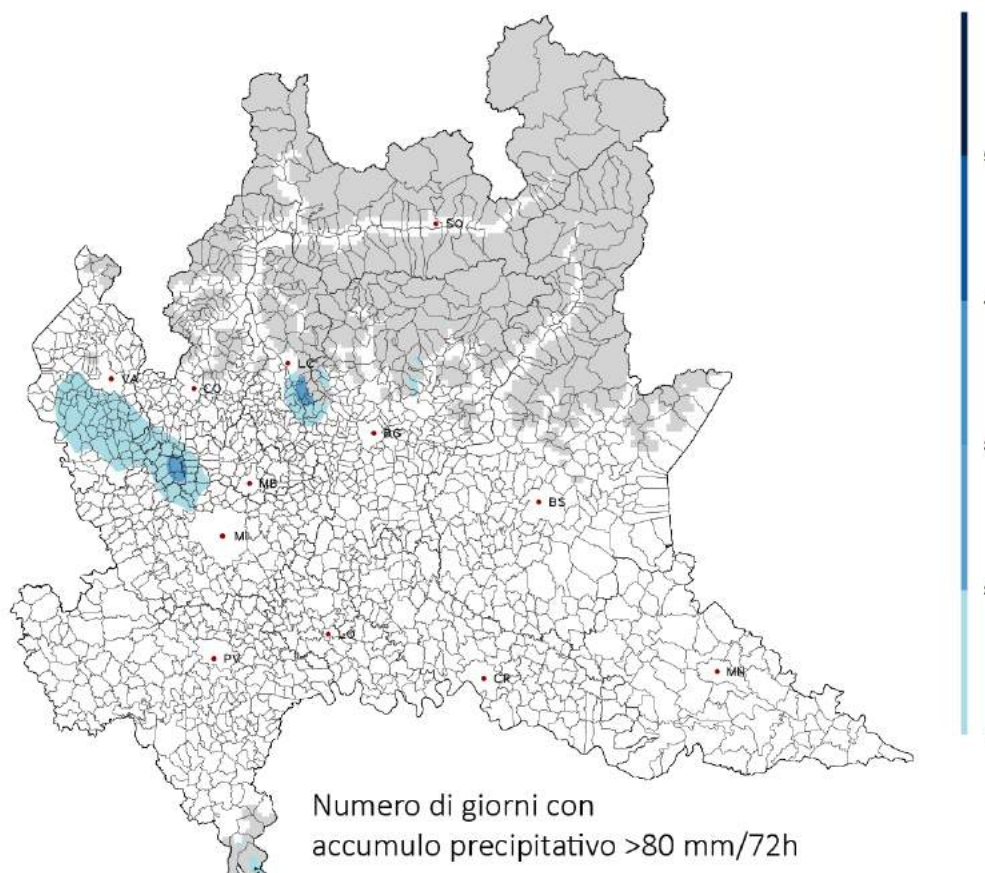


Figura 10: Numero di giorni in cui si è superata la soglia degli 80mm/72h di precipitazione.

## 3.2. Vento forte

I frequenti eventi perturbati del mese hanno portato ad episodi di vento forte in particolare lungo le zone montuose e pedemontane (fig. 11); in pianura le zone più interessate sono risultate quelle delle province di Brescia, Mantova e Cremona con locali punte superiori alle 4 giornate di avversità.

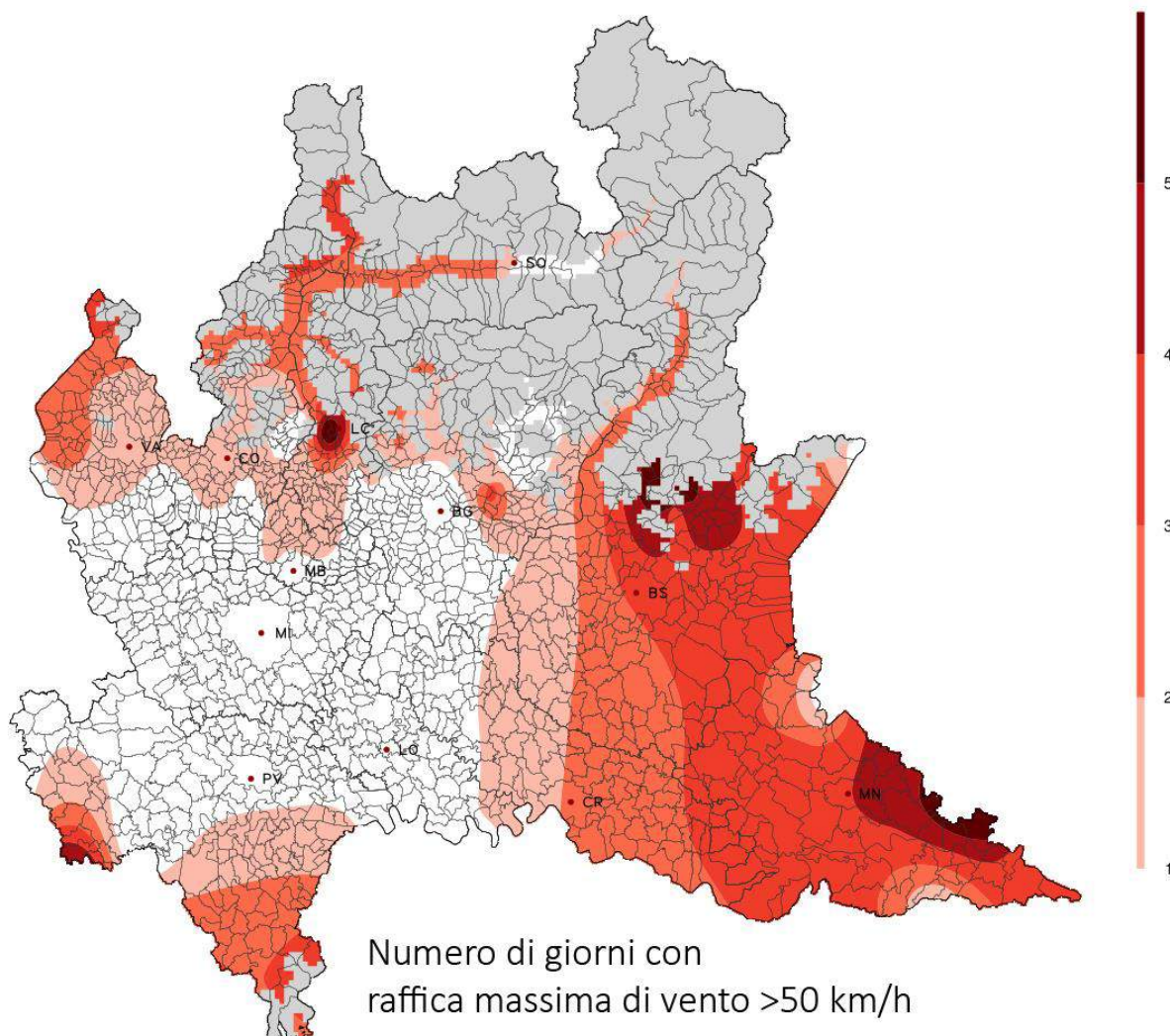


Figura 11: Numero di giorni in cui si è superata la soglia dei 50km/h di raffica massima di vento.

### 3.3. Gelo e brina

Nonostante il mese sia stato caratterizzato da temperature minime mediamente superiori alla media del periodo, vi è stata ancora l'occasione per episodi di brinate un po' su tutta l'area di pianura, in particolare nella sua porzione nord-occidentale (6-10 giornate con avversità) (fig. 12); frequenze relativamente più basse si sono osservate, come di norma, attorno alle aree urbane e ai laghi ove alcune aree hanno registrato temperature minime sempre superiori allo zero.

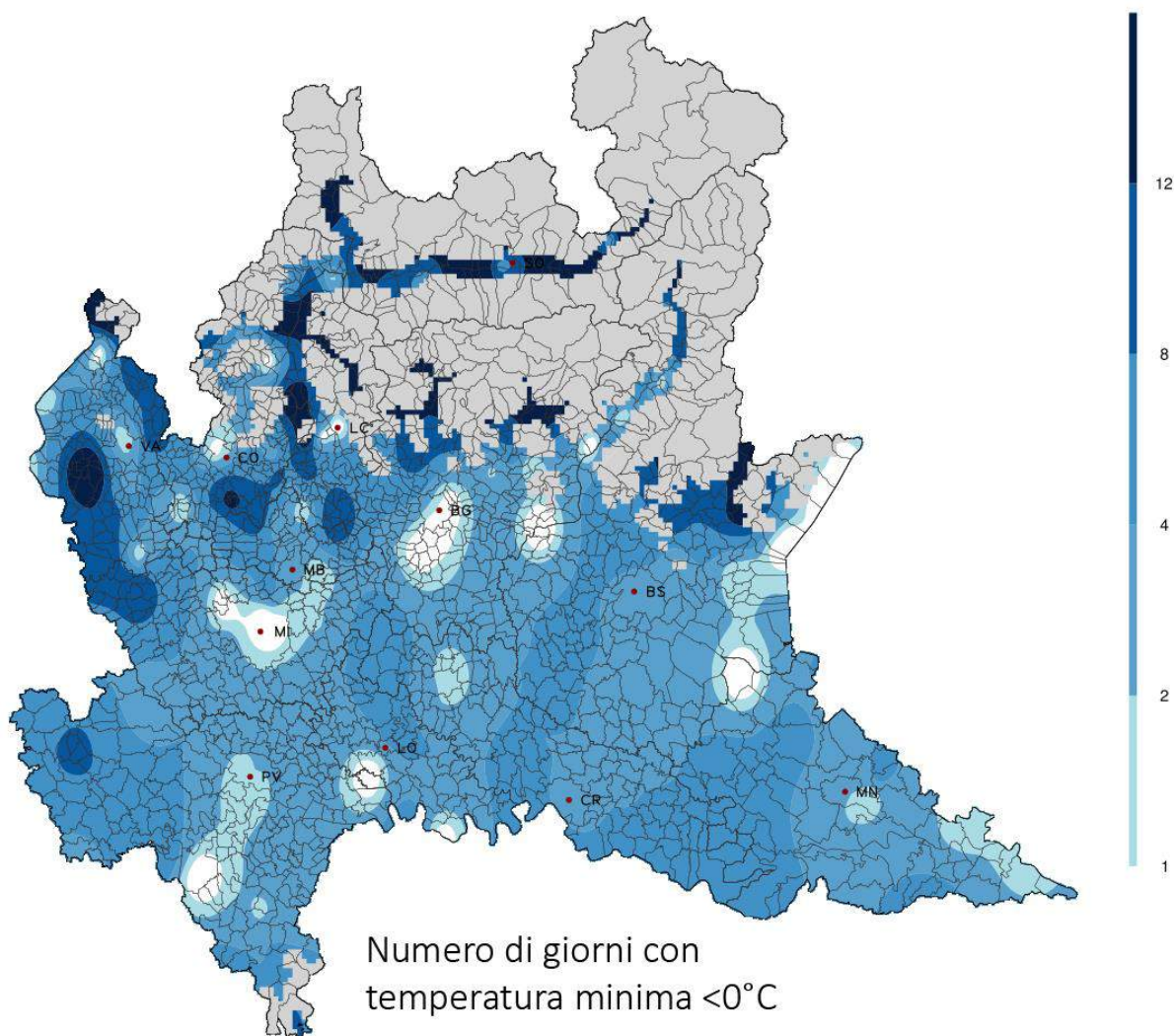


Figura 12: Numero di giorni in cui si è superata la soglia degli 80mm/72h.

### 3.4. Sbalzo termico

Non si segnalano eventi di sbalzo termico superiori ai 10°C nell'arco del mese. I valori più elevati sono stati dell'ordine degli 8°/9°C.

## 4. Dati meteorologici

In questo capitolo si riportano le tabelle riassuntive dei parametri meteorologici e dei superamenti soglia rilevati dalle stazioni meteo appartenenti alla rete ARPA Lombardia più rappresentative poste a quote inferiori agli 800m.

### 4.1. Provincia di Bergamo

Stazione	Tmin estrema (°C)	Tmin media (°C)	Tmedia (°C)	Tmax media (°C)	Tmax estrema (°C)	N° gg Tmax >36°C	N° gg Tmin <0°C	N° gg Sbalzo >10°C	Pioggia mese (mm)	Massimo pioggia 24h (mm)	Massimo pioggia 72h (mm)	N° gg pioggia 72h >80mm
BERGAMO - STEZZANO	0.1	3.4	7.0	10.5	17.3	0	0	0	151.2	38.2	71.6	0
BERGAMO - TORRE BOLDONE	0.8	3.4	6.7	10.0	16.8	0	0	0	164.6	44.6	83.0	1
BERGAMO - V.GOISIS	-0.9	3.1	6.5	9.9	17.5	0	1	0	149.8	40.4	74.2	0
BREMBILLA	-4.0	1.2	5.6	9.9	17.6	0	11	0	148.0	46.4	63.0	0
CASNIGO - VIA CAMPO SPORTIVO	-3.3	1.3	5.4	9.5	16.9	0	9	0	163.4	39.6	77.0	0
CENE - PONTE CENE	-0.1	2.9	6.2	9.5	15.9	0	2	0	164.8	53.4	84.2	1
CLUSONE SP671	-5.1	-0.1	4.7	9.5	16.3	0	17	0	136.2	37.4	74.0	0
COSTA VOLPINO	0.4	3.8	7.3	10.8	16.4	0	0	0	86.6	25.6	42.2	0
FILAGO - V.FERMI	-1.0	3.1	6.6	10.1	16.7	0	2	0	169.2	42.2	76.8	0
GANDELLINO - GRABIASCA	-5.6	-0.5	3.6	7.7	14.2	0	19	0	199.2	62.8	95.6	1
OSIO SOTTO	0.5	4.0	7.1	10.1	16.8	0	0	0	178.2	41.4	78.8	0
PIAZZA BREMBANA	-4.8	-0.3	4.8	10.0	18.1	0	14	0	185.2	45.4	79.4	0
PIAZZA BREMBANA	-3.3	0.4	4.4	8.5	13.8	0	13	0	168.2	40.2	72.8	0
PIAZZATORRE	-4.9	-0.3	3.2	6.6	13.7	0	16	0	173.2	33.6	62.8	0
RANZANICO	-1.0	3.1	6.5	9.8	17.0	0	1	0	171.6	40.2	70.4	0
ROTA D' IMAGNA	-3.1	2.0	5.4	8.7	16.6	0	4	0	207.6	58.4	100.2	1
SAN GIOVANNI BIANCO - CORNALITA	-3.2	1.0	4.9	8.9	16.4	0	12	0	164.0	48.4	90.4	1

## 4.2. Provincia di Brescia

Stazione	Tmin estrema (°C)	Tmin media (°C)	Tmedia (°C)	Tmax media (°C)	Tmax estrema (°C)	N° gg Tmax >36°C	N° gg Tmin <0°C	N° gg Sbalzo >10°C	Pioggia mese (mm)	Massimo pioggia 24h (mm)	Massimo pioggia 72h (mm)	N° gg pioggia 72h >80mm
Bagolino	-3.8	-0.1	4.3	8.8	16.5	0	15	0	224.8	54.4	94.6	1
Bienno	-0.4	3.3	6.8	10.2	17.4	0	1	0	113.4	28.6	54.2	0
Brescia - ITAS pastori	-2.4	4.0	8.0	11.9	18.4	0	3	0	134.2	27.8	52.2	0
Brescia - via Ziziola	-1.3	3.5	6.8	10.1	16.4	0	2	0	109.4	22.4	42.0	0
Caino	n.p.	n.p.	n.p.	n.p.	n.p.	n.p.	n.p.	n.p.	194.8	37.0	76.6	0
Capo di ponte	-2.7	1.7	6.4	11.1	18.2	0	10	0	102.6	22.8	41.8	0
Corzano - Bargnano	-3.4	2.8	6.8	10.9	16.9	0	5	0	95.4	17.8	35.8	0
Darfo - via de Amicis	-0.1	3.4	7.4	11.3	18.1	0	1	0	110.2	30.2	52.4	0
Edolo	-6.9	-1.9	2.1	6.1	14.3	0	24	0	49.8	18.6	36.8	0
Edolo - IPSA Meneghetti	-3.3	1.4	5.8	10.2	18.9	0	9	0	107.2	34.2	78.8	0
Gambara	-1.4	3.4	7.4	11.3	18.6	0	3	0	87.6	15.6	25.2	0
Idro	-2.7	1.2	5.3	9.4	14.7	0	9	0	215.4	51.4	112.0	1
Limone sul Garda	2.7	5.8	9.0	12.2	16.0	0	0	0	175.8	50.6	79.0	0
Manerbio	-1.2	4.1	7.6	11.0	16.8	0	3	0	115.6	22.2	43.4	0
Puegnago	-0.9	3.7	6.7	9.8	12.7	0	1	0	169.0	40.0	66.2	0
Sarezzo	-1.7	2.5	6.4	10.3	17.8	0	6	0	166.8	38.0	70.0	0
Tignale-Oldesio	0.2	4.0	7.0	10.0	12.9	0	0	0	164.6	31.0	77.4	0
Toscolano Maderno	1.9	5.9	8.5	11.2	15.0	0	0	0	137.0	33.6	68.0	0

## 4.3. Provincia di Como

Stazione	Tmin estrema (°C)	Tmin media (°C)	Tmedia (°C)	Tmax media (°C)	Tmax estrema (°C)	N° gg Tmax >36°C	N° gg Tmin <0°C	N° gg Sbalzo >10°C	Pioggia mese (mm)	Massimo pioggia 24h (mm)	Massimo pioggia 72h (mm)	N° gg pioggia 72h >80mm
CANTÙ - CANTÙ ASNAGO	-3.1	1.1	5.6	10.0	16.2	0	14	0	175.4	46.2	72.0	0
CASLINO D' ERBA	-1.5	2.2	5.5	8.9	13.6	0	5	0	160.8	45.0	72.0	0
COMO - VILLA GALLIA	0.8	4.5	7.1	9.8	13.7	0	0	0	183.4	57.0	82.2	1
COMO - VILLA GENO	1.4	4.5	7.2	10.0	13.8	0	0	0	164.4	47.6	70.4	0
ERBA	-0.9	3.0	6.5	10.1	16.3	0	3	0	142.2	40.2	65.2	0
GARZENO	-0.6	3.0	6.0	9.0	19.8	0	2	0	150.0	49.4	102.2	1
LAMBRUGO	-2.2	1.8	6.3	10.8	18.1	0	10	0	178.2	48.2	79.8	0
LURAGO MARINONE	-1.3	3.5	6.8	10.2	16.7	0	1	0	201.8	59.0	91.2	1
MARIANO COMENSE	-2.8	1.4	5.3	9.3	15.8	0	11	0	176.6	46.2	75.4	0
PORLEZZA	-1.0	3.4	6.9	10.3	15.4	0	2	0	124.0	44.8	67.6	0
TREMEZZO	0.7	4.3	7.5	10.6	15.5	0	0	0	122.4	47.2	72.2	0
VERTEMATE CON MINOPRIO	-2.3	1.8	6.0	10.2	16.4	0	12	0	178.0	48.2	73.6	0

#### 4.4. Province di Cremona e Lodi

Stazione	Tmin	Tmin	Tmedia	Tmax	Tmax	N° gg	N° gg	N° gg	Pioggia	Massimo pioggia	Massimo pioggia	N° gg pioggia
----------	------	------	--------	------	------	-------	-------	-------	---------	-----------------	-----------------	---------------

	estrema (°C)	media (°C)	(°C)	media (°C)	estrema (°C)	Tmax >36°C	Tmin <0°C	Sbalzo >10°C	mese (mm)	24h (mm)	72h (mm)	72h >80mm
CASALBUTTANO ED UNITI	-2.3	2.8	6.7	10.6	16.0	0	4	0	123.4	25.6	54.2	0
CREMA - VIA CAMPORELLE	-1.1	3.7	7.1	10.5	16.4	0	2	0	142.4	24.0	61.0	0
CREMA - VIA XI FEBBRAIO	-0.3	4.0	7.5	11.1	17.8	0	1	0	125.4	27.8	59.0	0
CREMONA - VIA FATEBENEFRATELLI	-0.8	3.7	7.6	11.5	18.3	0	2	0	133.4	29.6	62.8	0
CREMONA-V.GERRE BORGHI	-3.0	2.6	6.2	9.8	15.0	0	3	0	100.0	24.2	49.8	0
PERSICO DOSIMO	-3.4	3.1	6.3	9.4	16.2	0	4	0	119.2	27.4	55.4	0
PIEVE S. GIACOMO	-2.3	2.7	6.8	10.9	17.0	0	4	0	104.6	23.0	38.8	0
RIVOLTA D` ADDA	-4.1	2.6	6.7	10.8	16.9	0	7	0	142.6	33.8	59.8	0
SONCINO	-1.8	3.5	7.1	10.6	16.8	0	4	0	126.4	23.4	49.4	0
SPINADESCO	-2.6	2.7	6.9	11.1	18.0	0	5	0	123.8	30.8	68.6	0
BERTONICO	-0.2	3.5	6.8	10.1	15.1	0	4	0	122.2	32.0	70.4	0
CAVENAGO D` ADDA	-1.4	2.6	6.5	10.5	16.0	0	5	0	139.4	33.8	72.2	0
S.ANGELO LODIGIANO	-1.3	3.1	6.8	10.4	16.0	0	3	0	144.6	29.6	70.8	0

#### 4.5. Provincia di Lecco

Stazione	Tmin estrema (°C)	Tmin media (°C)	Tmedia (°C)	Tmax media (°C)	Tmax estrema (°C)	N° gg Tmax >36°C	N° gg Tmin <0°C	N° gg Sbalzo >10°C	Pioggia mese (mm)	Massimo pioggia 24h (mm)	Massimo pioggia 72h (mm)	N° gg pioggia 72h >80mm
CASATENOVO - SUOLO	-1.0	3.8	6.8	9.8	15.6	0	1	0	172.2	44.4	75.8	0
COLICO	0.0	3.8	7.0	10.1	15.2	0	1	0	72.0	27.2	41.4	0
CORTENOVA	-5.0	0.2	4.9	9.6	15.6	0	15	0	126.2	43.4	67.4	0
LECCO - VIA SORA	0.9	4.4	7.3	10.2	15.0	0	0	0	155.6	37.6	57.4	0
MOLTENO	-3.1	1.6	6.1	10.6	17.7	0	11	0	161.6	40.6	65.4	0
NIBIONNO	-1.0	3.2	6.4	9.7	16.3	0	3	0	146.4	39.2	65.2	0
OSNAGO	-4.2	1.6	6.1	10.7	17.3	0	12	0	184.2	41.8	76.6	0
VALMADRERA	0.1	4.1	7.4	10.6	15.4	0	0	0	185.2	52.6	87.0	1

#### 4.6. Provincia di Mantova

Stazione	Tmin estrema (°C)	Tmin media (°C)	Tmedia (°C)	Tmax media (°C)	Tmax estrema (°C)	N° gg Tmax >36°C	N° gg Tmin <0°C	N° gg Sbalzo >10°C	Pioggia mese (mm)	Massimo pioggia 24h (mm)	Massimo pioggia 72h (mm)	N° gg pioggia 72h >80mm
ASOLA - SORBARA D'ASOLA	-2.3	2.9	6.9	10.8	16.8	0	5	0	119.2	25.0	41.2	0
BIGARELLO	-4.7	2.6	6.9	11.2	16.0	0	5	0	122.6	35.2	52.2	0
CASTIGLIONE DELLE STIVIERE	1.1	4.9	8.0	11.0	16.3	0	0	0	124.6	33.4	51.0	0
GOITO	-3.0	3.2	7.2	11.3	16.6	0	6	0	104.2	28.0	40.8	0
GONZAGA - PALIDANO DI GONZAGA	-3.0	3.3	7.4	11.4	16.2	0	3	0	114.6	24.4	47.8	0
MANTOVA - LUNETTA 2	-2.0	4.3	7.9	11.4	16.1	0	2	0	108.6	30.4	44.8	0
MANTOVA - TRIDOLINO	0.0	4.8	7.6	10.5	14.4	0	1	0	95.6	23.2	35.6	0
MONZAMBANO	-2.3	3.4	7.3	11.1	15.2	0	5	0	119.2	24.2	37.0	0
PONTI SUL MINCIO	-1.1	3.6	7.9	12.2	17.3	0	3	0	115.8	24.6	38.4	0
SERMIDE	-0.4	4.6	7.5	10.4	14.8	0	1	0	137.4	27.6	44.6	0
VIRGILIO - MANTOVA CERESE	-1.6	4.4	7.8	11.2	16.0	0	2	0	100.6	19.6	41.6	0

#### 4.7. Province di Milano e Monza-Brianza

Stazione	Tmin	Tmin	Tmedia	Tmax	Tmax	N° gg	N° gg	N° gg	Pioggia	Massimo pioggia	Massimo pioggia	N° gg pioggia
----------	------	------	--------	------	------	-------	-------	-------	---------	-----------------	-----------------	---------------



	estrema (°C)	media (°C)	(°C)	media (°C)	estrema (°C)	Tmax >36°C	Tmin <0°C	Sbalzo >10°C	mese (mm)	24h (mm)	72h (mm)	72h >80mm
ARCONATE	-2.8	1.4	6.0	10.5	17.6	0	12	0	142.6	33.8	74.4	0
CINISELLO BALSAMO - PARCO NORD	-3.7	2.8	6.8	10.8	17.0	0	5	0	167.4	40.4	73.0	0
CORSICO	-0.4	3.5	6.6	9.7	14.9	0	3	0	162.0	40.4	72.2	0
MILANO - LAMBRATE	-1.8	4.1	7.4	10.6	16.8	0	1	0	172.6	40.0	72.6	0
MILANO - P.ZZA ZAVATTARI	-0.1	4.2	7.1	10.0	15.7	0	1	0	168.4	42.8	76.4	0
MILANO - VIA JUVARA	1.6	5.8	8.3	10.8	16.8	0	0	0	142.2	35.4	67.0	0
MOTTA VISCONTI	-5.3	3.2	6.8	10.3	16.9	0	4	0	123.4	28.8	61.6	0
RHO-SCALO FIORENZA (PRATO)	0.4	4.5	7.5	10.4	16.4	0	0	0	164.3	48.7	84.3	1
RODANO	-1.2	3.6	6.8	9.9	16.0	0	2	0	142.0	35.4	59.6	0
S.COLOMBANO AL LAMBRO	0.5	3.7	6.7	9.7	15.6	0	0	0	113.4	30.6	67.2	0
TREZZO D'ADDA	-1.2	2.8	6.5	10.3	16.5	0	3	0	175.0	44.6	80.8	1
AGRATE BRIANZA	-1.2	3.7	6.9	10.0	16.5	0	1	0	155.8	38.4	71.0	0
CARATE BRIANZA	-0.7	3.6	7.0	10.5	17.0	0	2	0	178.2	43.8	75.8	0
MISINTO	-1.4	2.7	6.4	10.1	16.4	0	4	0	184.8	47.8	82.2	1

#### 4.8. Provincia di Pavia

Stazione	Tmin estrema (°C)	Tmin media (°C)	Tmedia (°C)	Tmax media (°C)	Tmax estrema (°C)	N° gg Tmax >36°C	N° gg Tmin <0°C	N° gg Sbalzo >10°C	Pioggia mese (mm)	Massimo pioggia 24h (mm)	Massimo pioggia 72h (mm)	N° gg pioggia 72h >80mm
CANEVINO	-0.4	3.5	6.3	9.1	15.8	0	2	0	237.8	67.4	138.0	1
CASTELLO D' AGOGNA	-3.7	2.1	6.2	10.2	16.5	0	9	0	99.6	29.4	65.4	0
CORNALE	-1.4	2.8	6.3	9.9	15.6	0	6	0	125.4	31.4	62.0	0
FORTUNAGO	-1.4	3.0	5.9	8.8	15.5	0	2	0	177.0	42.4	102.0	1
LOMELLO	-1.0	2.8	6.2	9.7	15.4	0	6	0	118.4	31.2	64.6	0
PAVIA - PONTE TICINO SS35	-0.2	3.6	6.7	9.8	15.5	0	1	0	127.4	28.6	60.0	0
PAVIA - V.FOLPERTI	-0.8	3.7	6.8	9.9	15.8	0	2	0	98.6	28.0	63.8	0
SANTA MARGHERITA	-3.2	1.4	5.1	8.9	16.4	0	7	0	218.0	54.2	105.0	1

DI STAFFORA - CASANOVA												
VARZI - LOC .NIVIONE	-1.7	2.9	6.4	9.9	17.9	0	3	0	136.4	44.4	57.0	0
VARZI - VIA MAZZINI	-3.0	1.9	5.9	10.0	16.7	0	6	0	147.0	44.8	71.2	0
VIGEVANO - PONTE TICINO SS494	-0.7	3.3	6.9	10.5	16.8	0	2	0	140.6	31.6	72.2	0
VOGHERA	0.2	3.8	6.9	10.0	14.8	0	0	0	122.4	31.8	58.2	0

#### 4.9. Provincia di Sondrio

Stazione	Tmin estrema (°C)	Tmin media (°C)	Tmedia (°C)	Tmax media (°C)	Tmax estrema (°C)	N° gg Tmax >36°C	N° gg Tmin <0°C	N° gg Sbalzo >10°C	Pioggia mese (mm)	Massimo pioggia 24h (mm)	Massimo pioggia 72h (mm)	N° gg pioggia 72h >80mm
CAIOLO	-4.6	0.0	5.5	10.9	17.0	0	16	0	100.2	32.0	47.4	0
SAMOLACO - VIA VIGNOLA	-2.6	1.7	6.4	11.1	16.5	0	10	0	73.6	21.2	43.8	0
SONDRIO - FOND. FOJANINI	-3.5	1.8	6.9	12.0	17.4	0	6	0	88.0	25.4	43.0	0
SONDRIO - V.PARIBELLI	-3.2	1.5	5.9	10.3	15.1	0	8	0	89.8	22.8	45.4	0
TEGLIO	-4.3	0.5	5.6	10.6	16.0	0	14	0	79.4	25.4	44.8	0
TIRANO	-2.1	2.5	6.7	10.9	16.1	0	4	0	56.8	15.4	33.8	0
VILLA DI CHIAVENNA	-2.8	0.8	4.1	7.4	15.2	0	9	0	99.8	22.4	52.4	0

#### 4.10. Provincia di Varese

Stazione	Tmin estrema (°C)	Tmin media (°C)	Tmedia (°C)	Tmax media (°C)	Tmax estrema (°C)	N° gg Tmax >36°C	N° gg Tmin <0°C	N° gg Sbalzo >10°C	Pioggia mese (mm)	Massimo pioggia 24h (mm)	Massimo pioggia 72h (mm)	N° gg pioggia 72h >80mm
----------	-------------------	-----------------	-------------	-----------------	-------------------	------------------	-----------------	--------------------	-------------------	--------------------------	--------------------------	-------------------------

ARCISATE	-3.4	0.5	5.1	9.7	17.7	0	11	0	183.6	52.4	73.2	0
BUSTO ARSIZIO - VIA MAGENTA	-1.4	3.6	6.6	9.7	15.7	0	1	0	186.2	55.2	95.6	1
CASTRONNO	-2.0	2.8	6.2	9.5	15.7	0	3	0	204.8	67.2	96.8	2
CAVARIA	-2.2	2.4	6.5	10.7	17.0	0	8	0	209.0	66.4	102.6	2
CUVEGLIO	-1.4	2.3	6.4	10.5	17.7	0	4	0	189.0	60.6	81.8	1
FERNO	-3.5	1.3	5.5	9.8	15.9	0	12	0	128.4	37.0	68.4	0
LAVENA PONTE TRESA	-3.6	0.8	5.7	10.7	17.3	0	12	0	160.6	56.8	80.4	1
LAVENO	-0.1	3.5	6.7	9.8	14.5	0	1	0	180.2	59.8	77.2	0
LONATE POZZOLO	-3.2	1.2	5.4	9.5	15.4	0	12	0	158.6	43.4	84.2	1
LUINO	0.4	3.6	6.2	8.9	12.6	0	0	0	140.4	44.8	65.2	0
SARONNO	-0.9	2.8	6.3	9.9	16.0	0	4	0	249.2	68.8	118.4	3
SOMMA LOMBARDO	-3.0	1.8	6.0	10.3	16.6	0	10	0	161.2	51.2	85.4	1
VARANO BORGHI	-6.9	-0.9	4.7	10.3	17.2	0	19	0	198.6	64.6	96.2	2
VARESE - VIA APPIANI	0.0	3.1	6.4	9.6	16.4	0	1	0	194.2	56.6	78.2	0
VARESE - VIDOLETTI	-1.9	2.7	5.8	9.0	14.6	0	1	0	179.4	52.4	73.8	0

*Dati: ARPA Lombardia*

*Elaborazione: Radarmeteo s.r.l.*