



SINTESI METEOROLOGICA MENSILE A FINI ASSICURATIVI AGRICOLI

REGIONE LOMBARDIA

DICEMBRE 2016

Indice

Premessa	2
1. Andamento meteorologico mensile	3
2. Mappe commentate dei principali parametri meteorologici	4
2.1. Temperature	4
2.2. Precipitazioni	7
3. Mappe commentate di superamento soglia	9
3.1. Eccesso di pioggia	9
3.2. Vento forte	10
3.3. Gelo e brina	11
3.4. Sbalzo termico	12
4. Dati meteorologici	13
4.1. Provincia di Bergamo	13
4.2. Provincia di Brescia	14
4.3. Provincia di Como	15
4.4. Province di Cremona e Lodi	17
4.5. Provincia di Lecco	18
4.6. Provincia di Mantova	19
4.7. Provincia di Milano	20
4.8. Provincia di Monza e della Brianza	22
4.9. Provincia di Pavia	22
4.10. Provincia di Sondrio	23
4.11. Provincia di Varese	24

Premessa

Questo documento viene realizzato da Radarmeteo come attività di servizio verso i propri clienti ed utenti.

Il suo scopo è quello di fornire una descrizione meteorologica, con riferimenti climatologici, orientata al mondo agricolo, ed in particolare ad Enti, Consorzi, Compagnie, Privati che operano nel campo della gestione del rischio assicurativo in agricoltura, pertanto il contenuto è maggiormente focalizzato sulle avversità atmosferiche.

Il documento ha carattere divulgativo; esso desidera rappresentare con chiarezza e sintesi lo stato del tempo nel periodo e nei luoghi definiti, fornendo un'informazione accessibile anche al pubblico che la può acquisire dai vari canali di comunicazione.

Le analisi contenute riguardano di norma un'area regionale ed il periodo di un mese, a fine anno viene prodotto un documento annuale.

L'area di interesse è quella oggetto di attività agricola; le zone montane vengono considerate dal punto di vista delle precipitazioni, perché questi eventi si riflettono sulle riserve idriche, mentre non lo sono, per ovvi motivi, sotto il profilo delle temperature.

1. Andamento meteorologico mensile

Il mese di dicembre in Europa è risultato nel complesso decisamente mite e stabile, a causa di un robusto campo di alta pressione che ha dominato larga parte del periodo, in particolare nel settore centro-sud del Continente.

I valori di temperatura più elevati rispetto alla normalità, però, si sono registrati nel nord Europa, in particolare nella Scandinavia, dove la mancanza totale di una copertura nevosa uniforme – tipica del periodo – ha generato anomalie che hanno diffusamente toccato i +2/+4 gradi, con punte di +5°C oltre la media su parte della Norvegia. Ma valori di 3 gradi al di sopra delle temperature attese si sono riscontrati anche in Scozia, dove si è risentito della mancanza delle tempeste oceaniche, che a dicembre soffiano venti

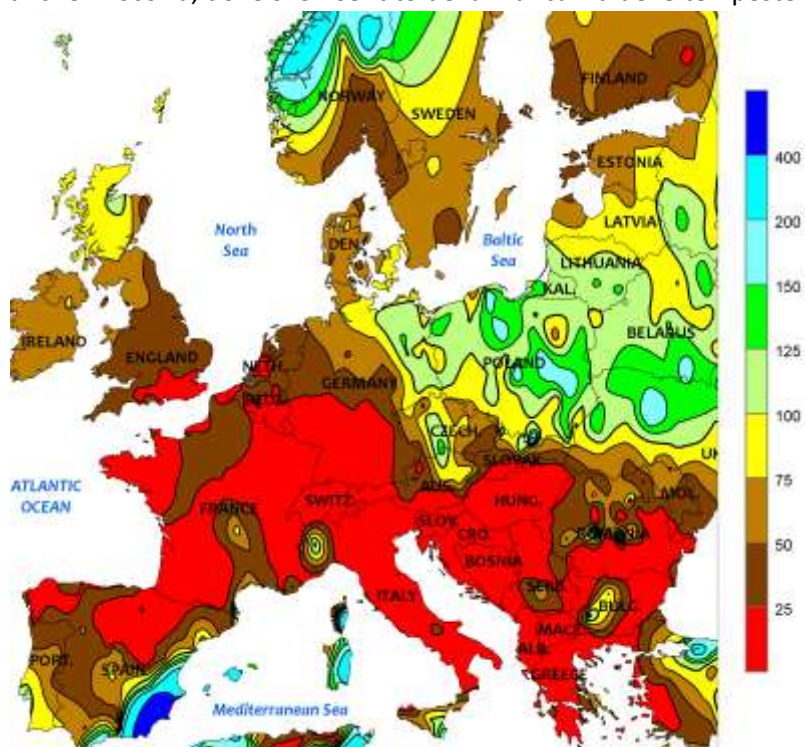


Fig 1: La mappa che rappresenta le anomalie di precipitazione sul territorio europeo nel mese di dicembre, rispetto alle medie di riferimento 1981-2010. Fonte NOAA.

di origine artica verso quella regione. Molte altre zone del Continente hanno visto valori di +1/+2 gradi al di sopra della media, o al più temperature in media; fanno eccezione i Balcani e la Francia centrale, dove invece ha fatto più freddo del dovuto, fino a -1/-2 gradi al di sotto delle attese.

Per quanto riguarda le piogge, a causa dell'insistenza dell'alta pressione vaste aree di Spagna, Francia, Inghilterra, Germania, Svizzera, Austria, Italia e Balcani non hanno visto né piogge né nevicate per tutto il corso del mese. Non è ignota l'assenza pressoché totale di neve su una buona parte del versante italiano dell'arco alpino; fattore questo che avrà poi ripercussioni nei mesi primaverili, se non interverranno nevicate entro il mese di marzo.

Qualche pioggia più consistente (in luogo della neve, come abbiamo già constatato) la si ritrova solamente in Norvegia, dove si riscontrano accumuli localmente molto abbondanti.

Restringendo il campo all'Italia, c'è ben poco da dire: alta pressione quasi dappertutto, pochi episodi riguardanti perturbazioni di passaggio, perlopiù concentrati sulle Isole Maggiori. Temperature relativamente elevate, in particolare in montagna e nel Meridione, con scarsità o totale mancanza di neve in gran parte dei rilievi appenninici.

Con l'alta pressione ha fatto furore la nebbia, che ha dominato per molti giorni in Pianura Padana, assieme all'accumulo degli inquinanti e ad una insistente galaverna, con cristalli di ghiaccio che hanno ricoperto anche in pieno giorno le piante e gli alberi per le temperature che – solo in queste zone – si sono mantenute attorno o sotto lo zero anche nelle ore centrali per almeno due settimane, soprattutto nei dintorni del Po.

L'unico cambiamento del tempo degno di nota si è avuto attorno ai giorni del 19 e 20 dicembre, quando una perturbazione di passaggio sulla parte ovest dell'Europa ha scaricato neve fin quasi in aperta pianura in Piemonte e su parte della Lombardia, portando accumuli di diverse decine di centimetri ad alta quota. Regioni come il Veneto e l'Emilia-Romagna non hanno risentito di questo passaggio.

Le temperature più basse nella pianura lombarda si sono registrate in occasione delle giornate di galaverna, con punte di -4/-6°C in aperta pianura.

2. Mappe commentate dei principali parametri meteorologici

2.1. Temperature

Nel complesso il mese di dicembre 2016 ha visto temperature leggermente superiori alla norma climatica. La media degli estremi inferiori si è attestata su valori di 0°/+2°C in pianura con la minima più bassa registrata presso la stazione di Caiolo (SO) pari a -9.3°C rilevata il giorno 18. La temperatura media mensile è risultata dell'ordine dei +3°/+5°C su tutta la pianura, con temperature massime mensili che hanno raggiunto localmente punte di 20°C lungo le vallate alpine e pedemontane (temperatura più elevata del mese registrata a Samolaco (SO) pari a 21.6°C rilevata il giorno 25). Si riportano di seguito le mappe della temperatura minima estrema mensile (fig. 2), ossia la temperatura più bassa registrata nel mese, la media delle minime (fig. 3), la temperatura media mensile (fig. 4), la media delle massime (fig. 5) e gli estremi massimi del mese (fig.6).

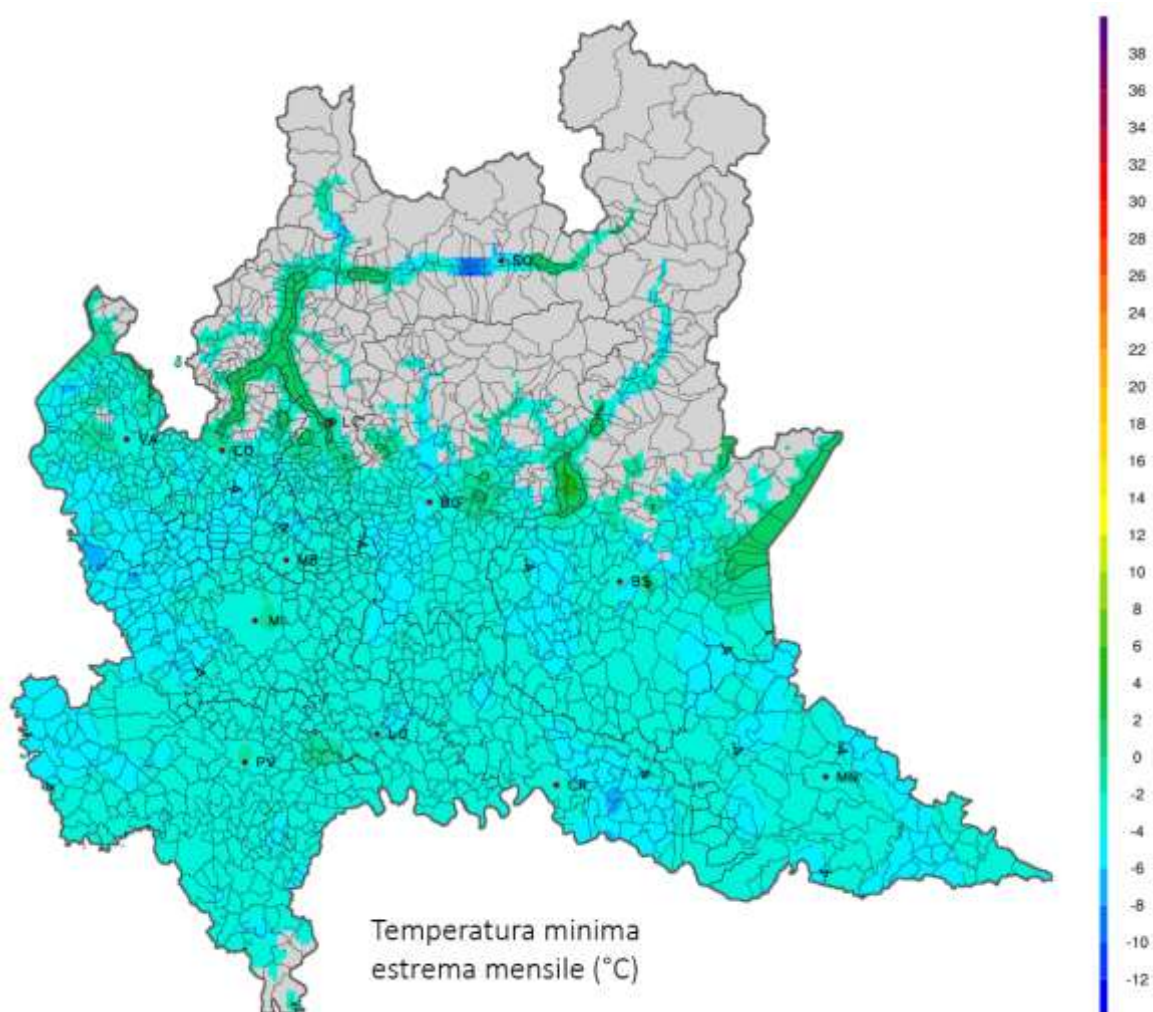


Figura 2: Temperatura minima estrema del mese.

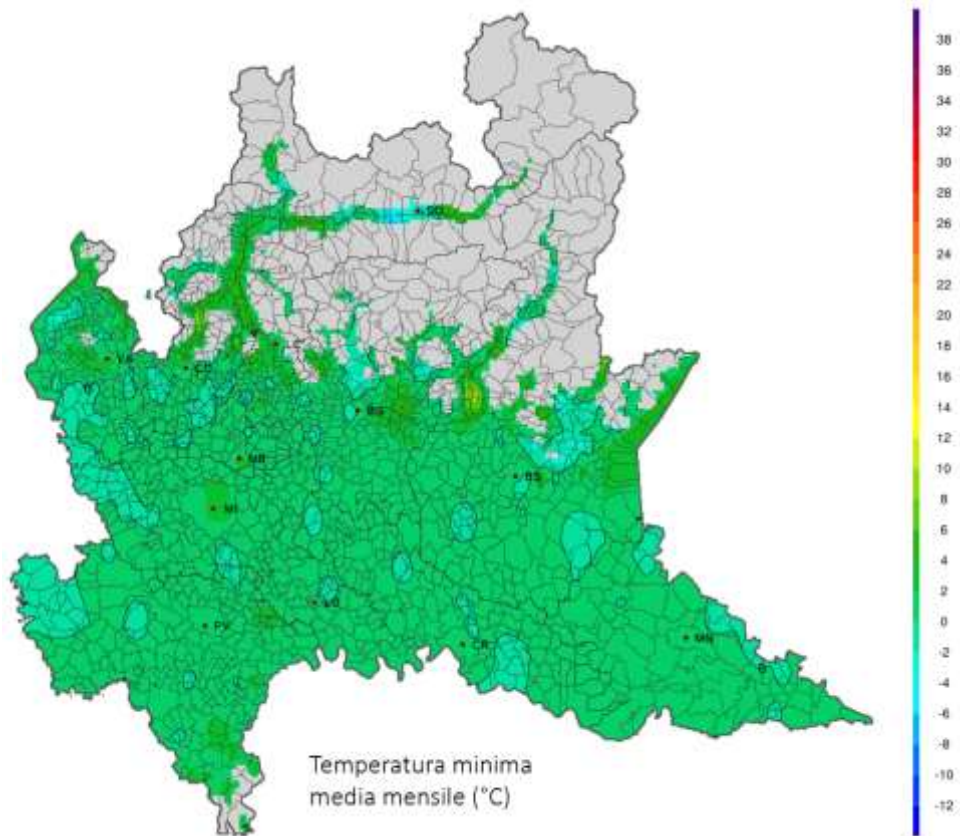


Figura 3: Temperatura mínima media del mese.

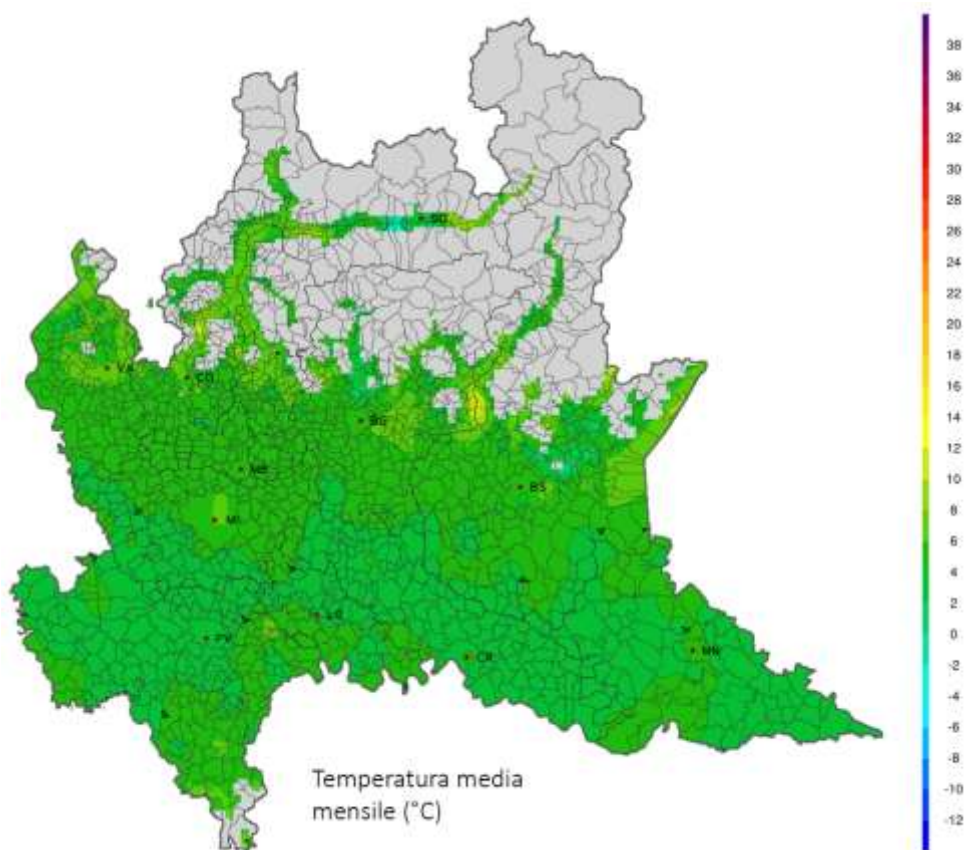


Figura 4: Temperatura media del mese.

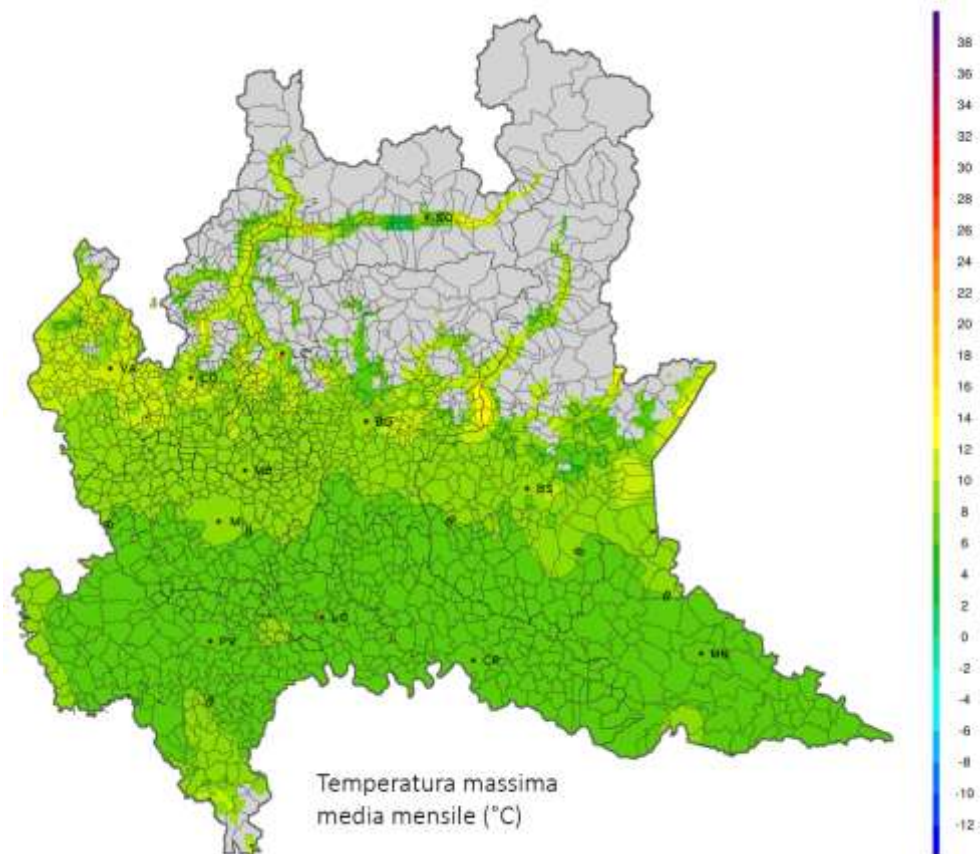


Figura 5: Temperatura massima media del mese.

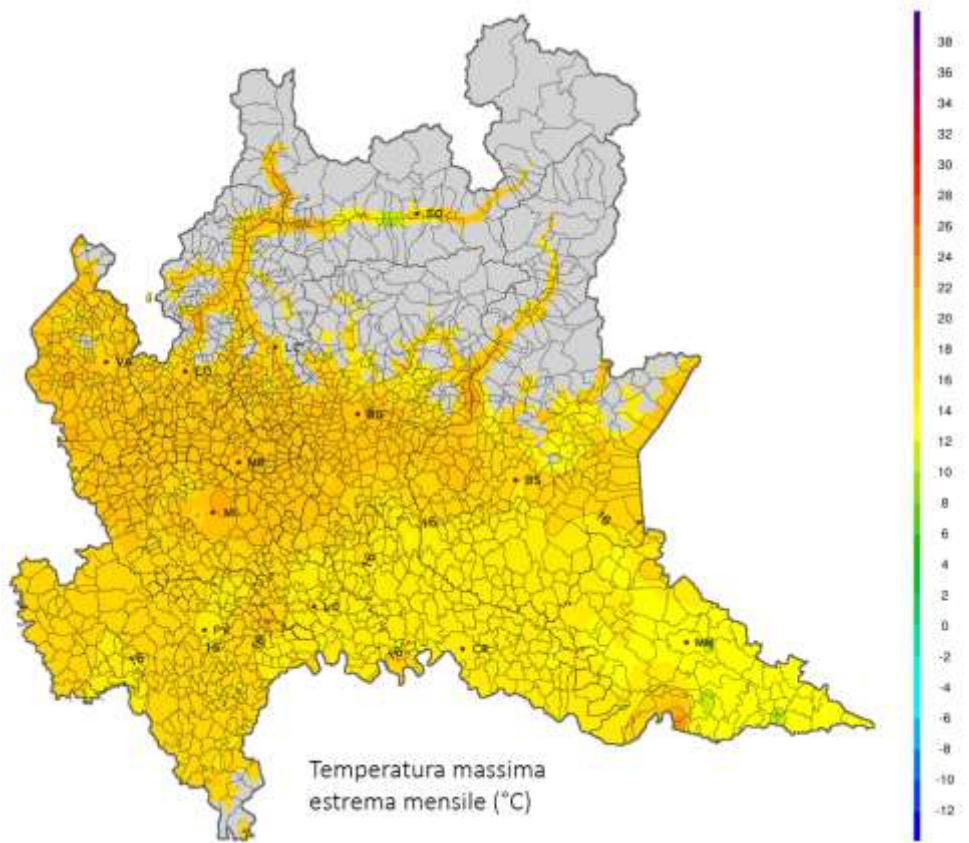


Figura 6: Temperatura massima estrema del mese.

2.2. Precipitazioni

Il mese di dicembre è risultato siccitoso su tutta la Regione (fig. 7), sebbene la parte sud-occidentale del territorio lombardo ha beneficiato, marginalmente, della perturbazione che, attorno al giorno 20, ha colpito in particolare il basso Piemonte. La cumulata totale più elevata è stata registrata a Mezzana Bigli (PV) pari a 18.3 mm mentre sono molte le stazioni che hanno registrato 0.0 mm nell'arco dei 31 giorni, in particolare lungo le alte pianure centro-orientali (province di Bergamo e Brescia). Gli accumuli massimi in 24 e 72 ore sono riportati rispettivamente in figura 8 e 9.

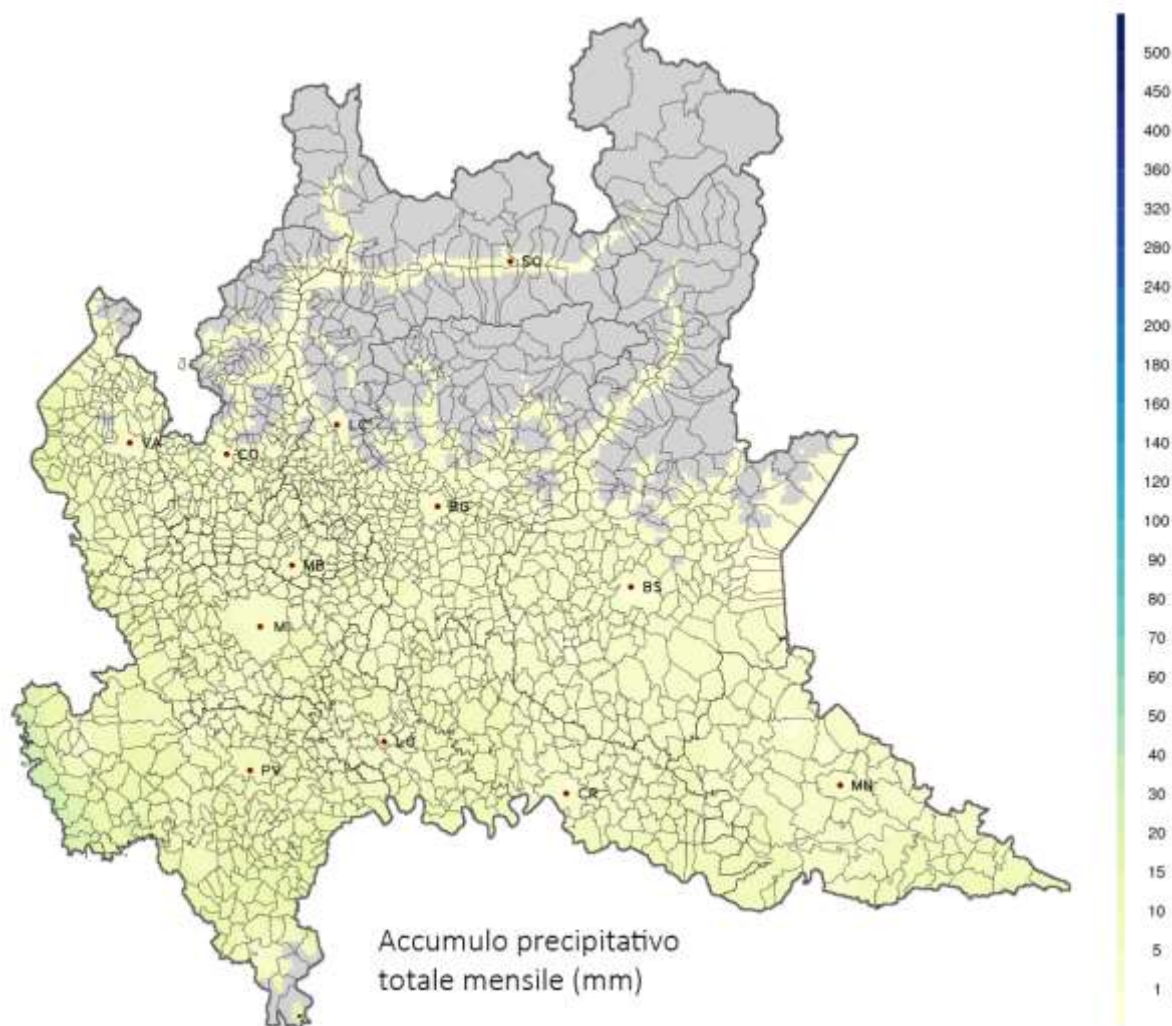


Figura 7: Precipitazione totale rilevata nel mese.

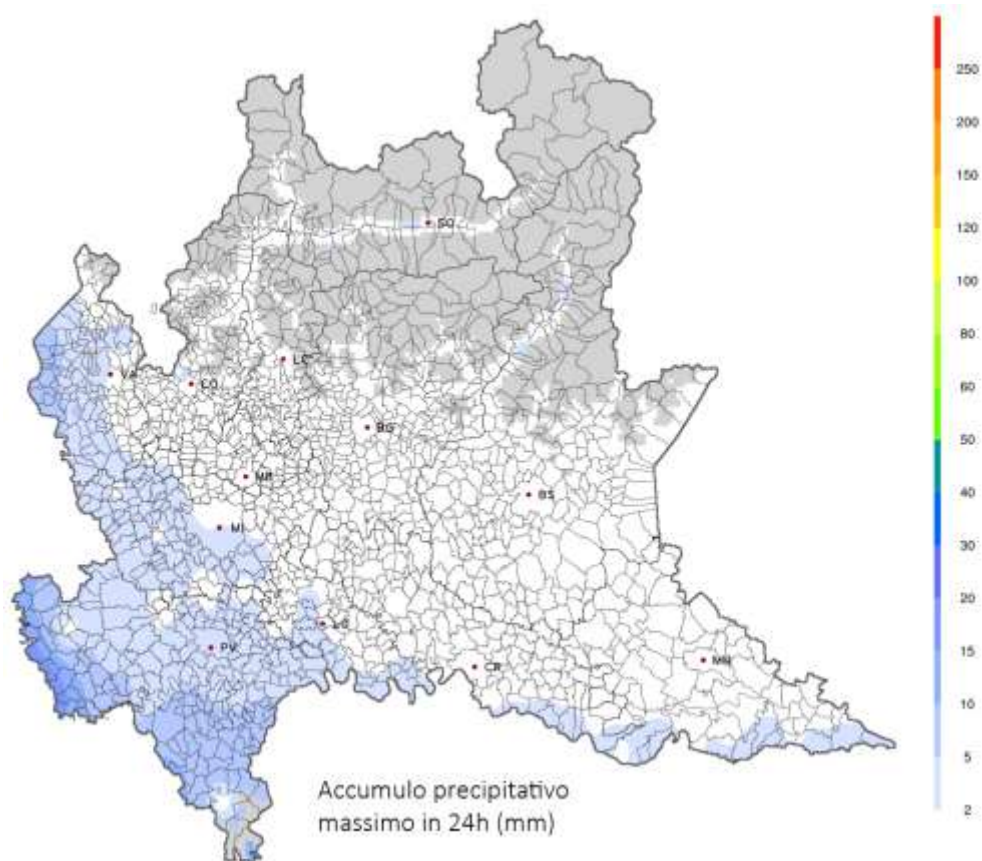


Figura 8: Precipitazione massima in 24h rilevata nel mese.

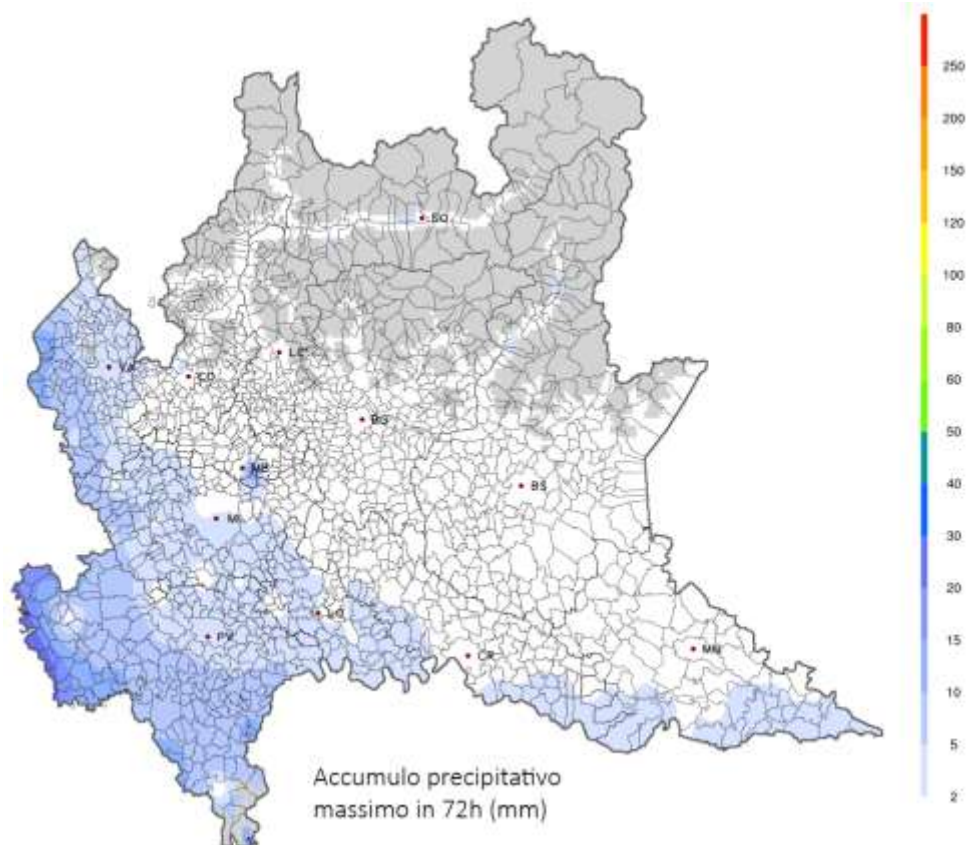


Figura 9: Precipitazione massima in 72h rilevata nel mese.

3. Mappe commentate di superamento soglia

In questo capitolo si propongono le elaborazioni grafiche del numero di giorni in cui si è verificato il superamento delle soglie di alcune avversità meteorologiche sull'area regionale d'interesse agricolo. Le avversità meteorologiche elaborate per il mese di dicembre 2016, e relative soglie trigger, sono riassunte in tabella 1.

Avversità	Variabile meteorologica e valori trigger
Eccesso di pioggia	Accumulo precipitativo $\geq 80\text{mm}$ in 72h
Vento forte	Velocità del vento a 10m $\geq 50\text{km/h}$ (14 m/s)
Gelo e Brina	Temperatura dell'aria a 2m $\leq 0^\circ\text{C}$
Sbalzo termico	Differenza della temperatura dell'aria a 2m (min e max) $\geq 10^\circ\text{C}$ rispetto alla media dei 3gg precedenti

Tabella 1: Avversità meteorologiche elaborate e soglie trigger di riferimento.

3.1. Eccesso di pioggia

Stante l'assenza cronica di perturbazioni, nel corso del mese di dicembre 2016 non si sono verificate le condizioni per il superamento delle soglie previste per l'avversità "eccesso di pioggia" (fig. 10).

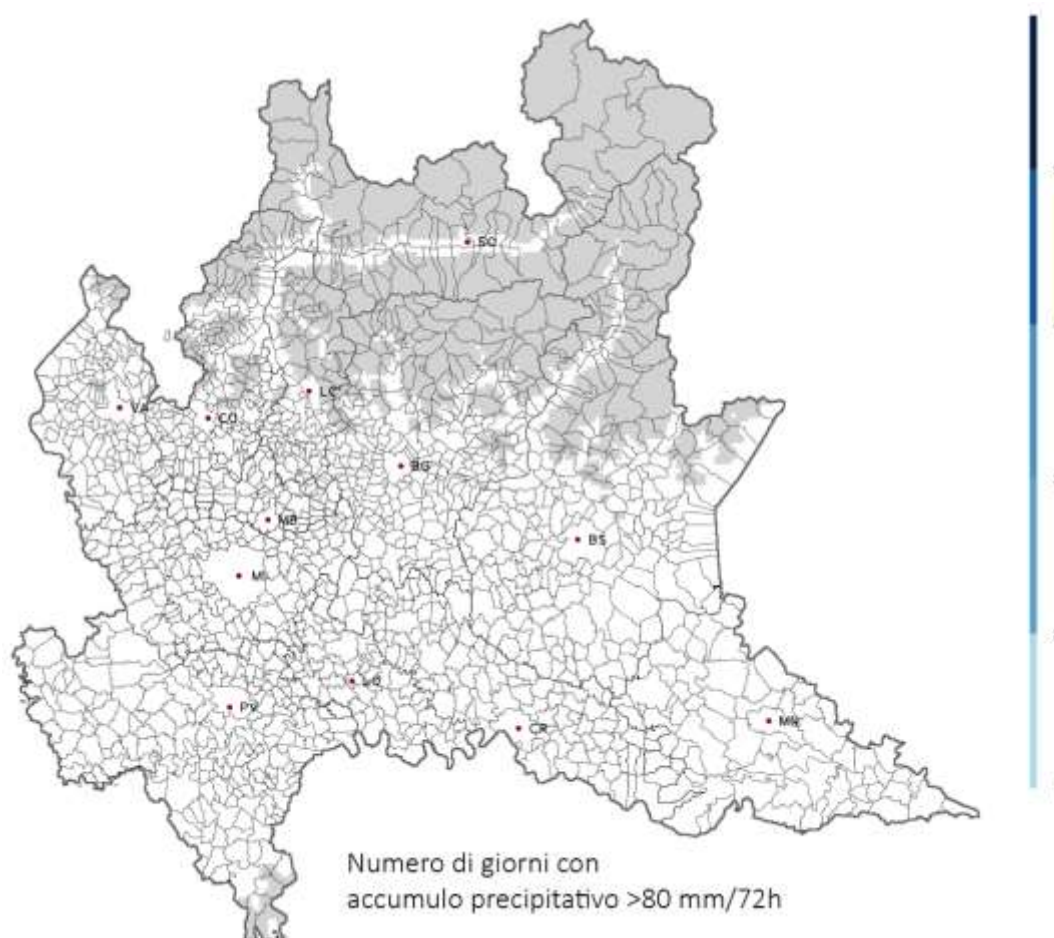


Figura 10: Numero di giorni in cui si è superata la soglia degli 80mm/72h di precipitazione.

3.2. Vento forte

La persistenza del campo di alta pressione per gran parte del mese di dicembre, ha portato ad una condizione di scarsa ventilazione; pertanto, il superamento della soglia dei 50 km/h di raffica massima giornaliera di vento, si è verificata in poche occasioni e solo localmente lungo le vallate alpine e le zone collinari (fig. 11).

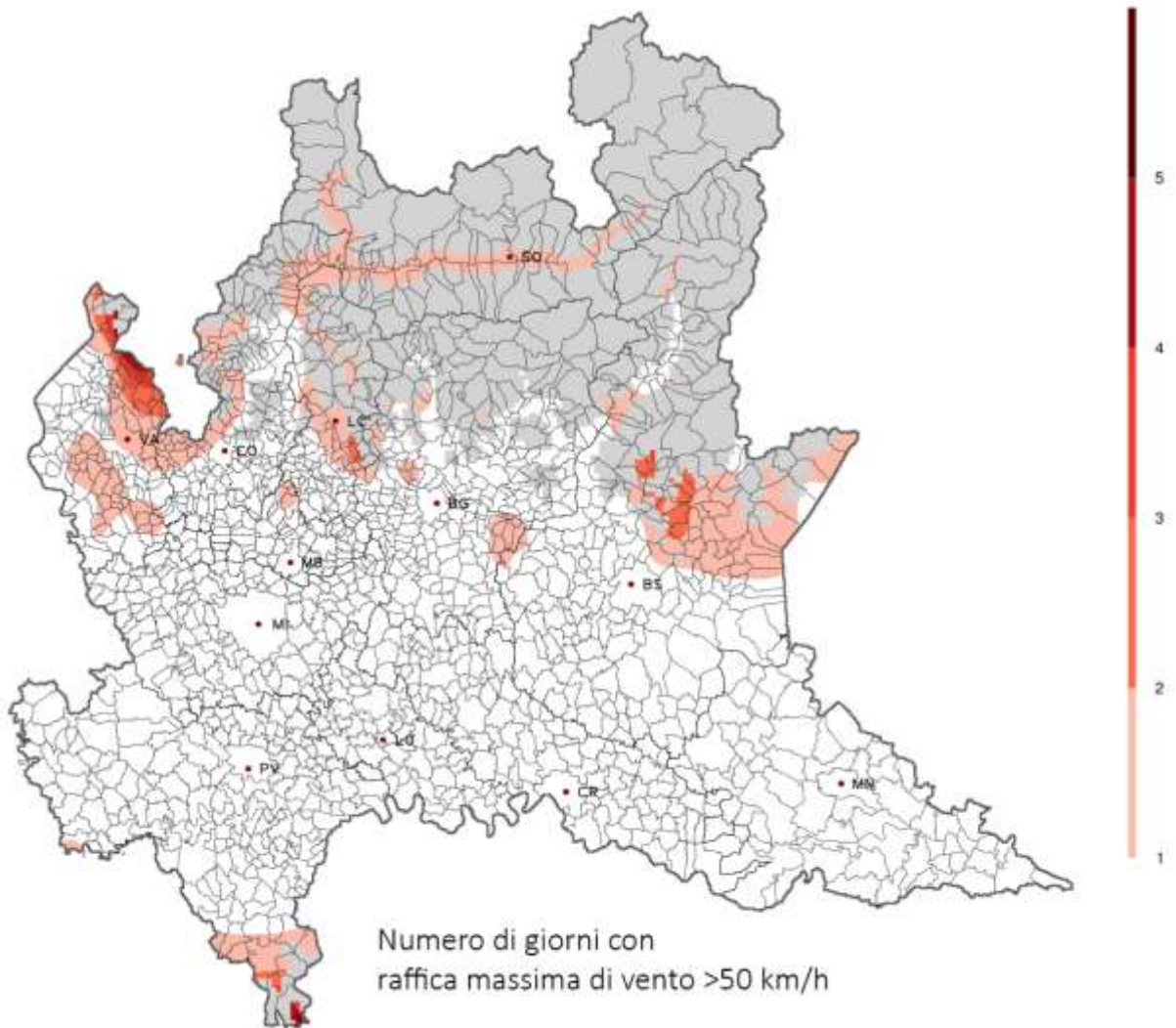


Figura 11: Numero di giorni in cui si è superata la soglia dei 50km/h di raffica massima di vento.

3.3. Gelo e brina

Il mese di dicembre, come di norma, ha visto frequenti gelate su tutto il territorio con in media più di 12 giornate con temperature minime negative sulle zone di pianura interna; nelle zone urbane e pedemontane, l'incidenza del fenomeno gelo è risultata relativamente minore (fig. 12).

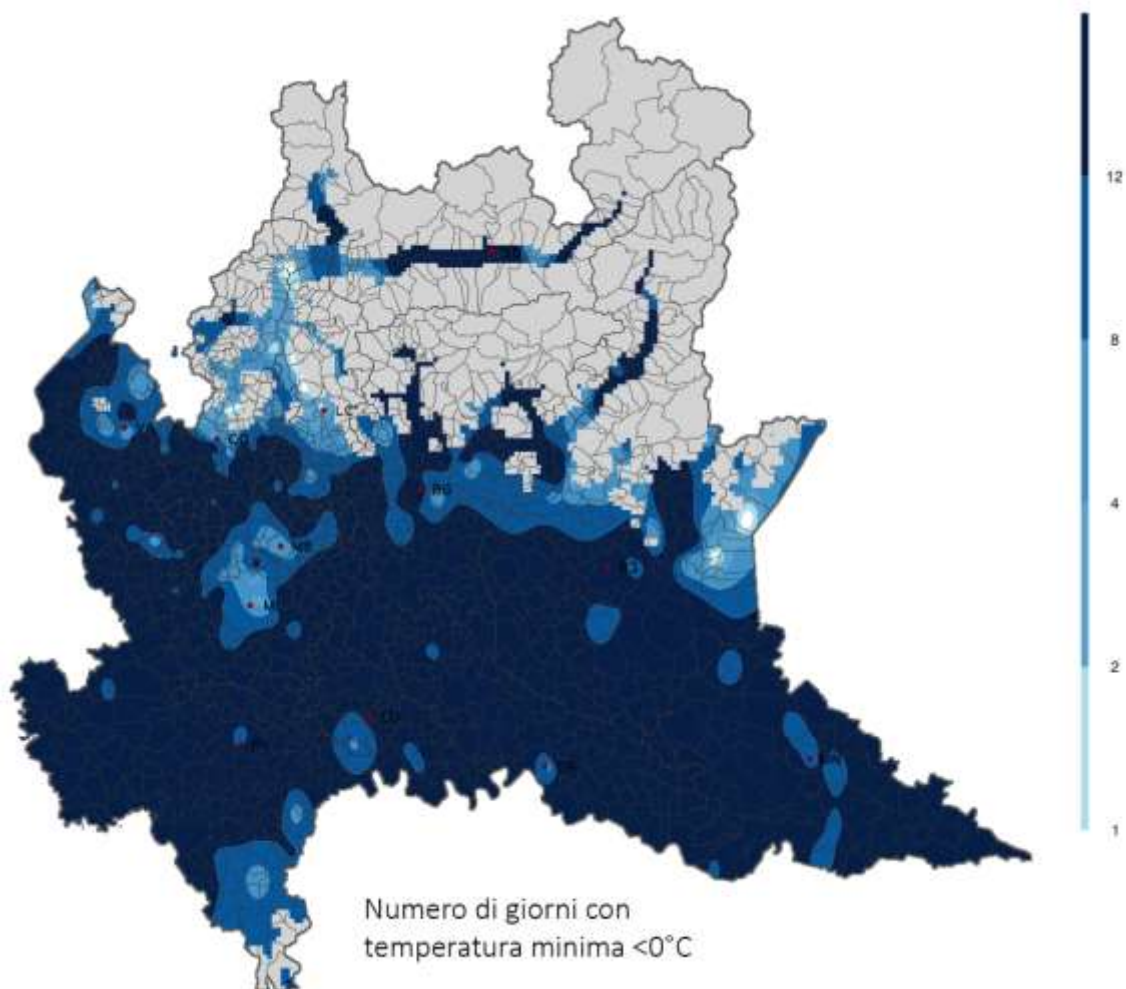


Figura 12: Numero di giorni in cui si è osservata una temperatura minima $<0^{\circ}\text{C}$.

3.4. Sbalzo termico

Nel corso del mese si sono osservate diverse oscillazioni termiche, sebbene il superamento della soglia di 10°C si sia verificato solo in maniera localizzata (fig. 13). Lo scarto termico più elevato è stato rilevato a Samolaco (SO) il giorno 27 con 13.8°C di sbalzo nelle temperature minime.

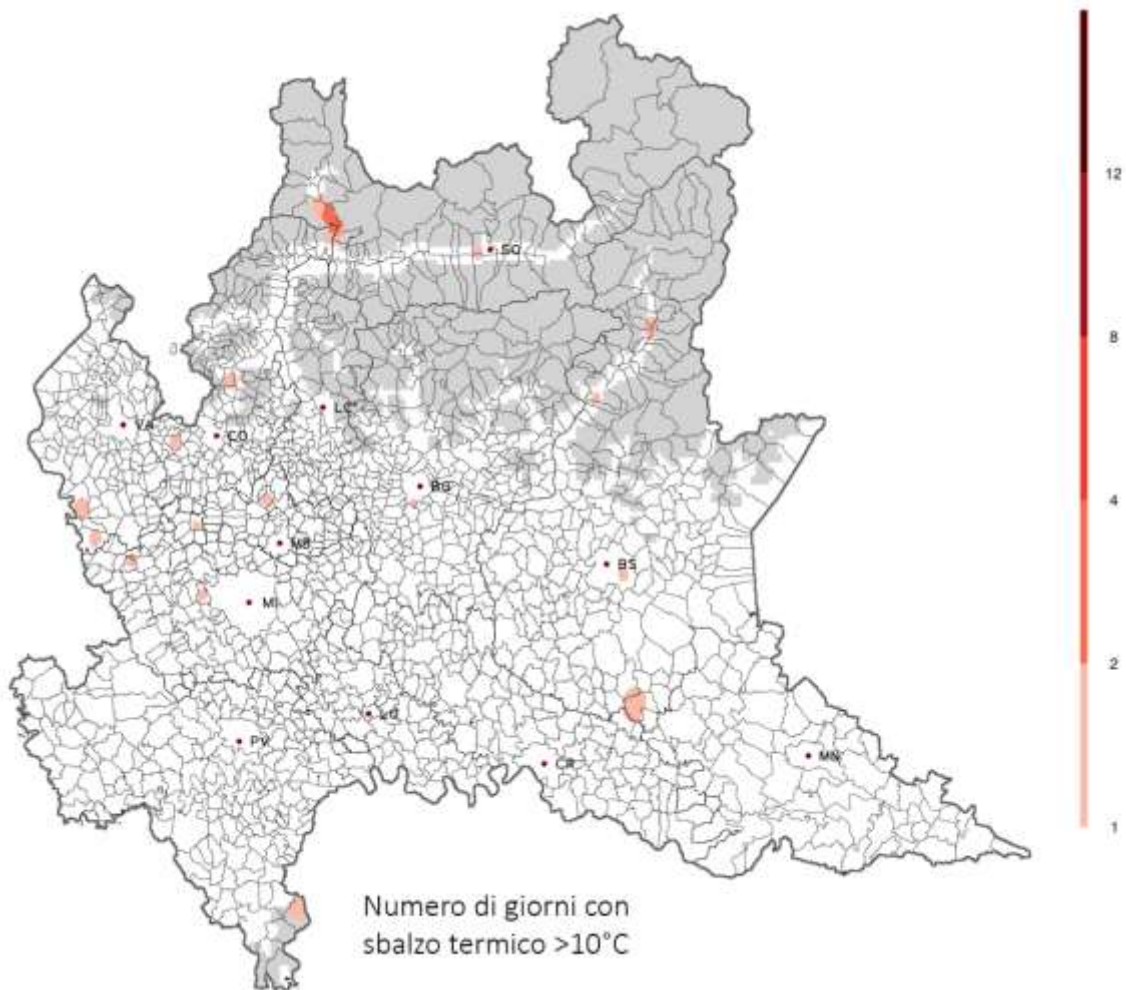


Figura 13: Numero di giorni in cui si è osservato uno sbalzo termico $\geq 10^{\circ}\text{C}$.

4. Dati meteorologici

In questo capitolo si riportano le tabelle riassuntive dei parametri meteorologici e dei superamenti soglia rilevati dalle stazioni meteo appartenenti alla rete ARPA Lombardia più rappresentative poste a quote inferiori agli 800m.

4.1. Provincia di Bergamo

Stazione	Tmin estrema (°C)	Tmin media (°C)	Tmedia (°C)	Tmax media (°C)	Tmax estrema (°C)	N° gg Tmax >36°C	N° gg Tmin <0°C	N° gg Sbalzo >10°C	Pioggia mese (mm)	Massimo pioggia 24h (mm)	Massimo pioggia 72h (mm)	N° gg pioggia >80 mm/72h
Almenno San Bartolomeo	-2.4	2.1	5.8	9.6	19.4	0	9	0	2.4	0.4	0.6	0
Almenno San Salvatore	-2.9	1.6	5.7	9.8	19.3	0	8	0	2.0	0.8	0.8	0
Ambivere	-3.0	0.0	4.6	9.3	19.2	0	17	0	4.3	0.5	0.9	0
Berbenno	-0.8	3.2	6.5	9.9	16.9	0	3	0	1.9	1.0	1.0	0
Bergamo - Stezzano	-6.3	0.2	5.0	9.7	19.6	0	12	1	0.0	0.0	0.0	0
Bergamo - v. Goisis	-2.6	1.0	5.1	9.2	18.9	0	9	0	0.6	0.2	0.4	0
Bergamo Loreto	-4.7	-1.3	4.2	9.8	20.0	0	22	0	3.3	0.3	0.9	0
Bergamo Stadio	-2.8	0.2	4.7	9.3	17.1	0	16	0	2.1	0.3	0.6	0
Briolo di Ponte San Pietro	-2.2	1.6	5.4	9.2	18.4	0	9	0	1.2	0.3	0.6	0
Cenate Sopra	-2.8	0.9	5.3	9.7	18.8	0	12	0	3.5	0.5	0.9	0
Cene	-2.9	0.1	4.7	9.2	14.5	0	17	0	1.5	0.3	0.6	0
Costa Volpino	-2.5	1.0	5.8	10.6	19.7	0	7	0	0.0	0.0	0.0	0
Costa Volpino	-2.0	1.2	5.4	9.6	19.1	0	7	0	0.6	0.3	0.6	0
Filago	-5.8	-0.7	3.7	8.2	18.7	0	18	0	3.3	0.3	0.9	0
Filago - v. Fermi	-4.7	0.2	4.6	9.1	18.6	0	12	0	2.4	0.4	0.8	0
Geromina di Treviglio	-4.4	-0.6	3.2	6.9	16.7	0	25	0	5.8	0.5	1.1	0
Gorno 750m	-2.2	1.8	6.0	10.1	16.7	0	6	0	0.0	0.0	0.0	0
Grumello	-4.6	0.4	4.5	8.5	17.6	0	15	0	3.9	0.3	0.9	0
Lefte	-3.5	-1.0	4.8	10.9	15.2	0	14	0	2.1	0.3	0.6	0
Mapello centro	-3.1	0.4	4.6	8.8	18.7	0	14	0	2.1	0.3	0.6	0
Mapello Stadio	-3.1	0.4	4.8	9.2	19.3	0	14	0	4.7	0.5	0.9	0
Mozzo Borghetto	-2.2	1.4	5.0	8.6	18.6	0	10	0	1.5	0.3	0.6	0
Mozzo Pascoletto	-1.8	1.2	5.2	9.2	18.5	0	11	0	1.8	0.3	0.6	0
Olmo al Brembo	-3.7	-1.0	2.9	7.0	16.3	0	22	0	4.2	0.3	0.9	0
Osio Sotto	-4.4	0.9	5.0	9.2	19.9	0	8	0	1.6	0.4	0.6	0

Paladina	-2.3	1.8	5.9	9.9	19.5	0	8	0	1.5	0.3	0.6	0
Palazzo	-3.4	-0.2	4.4	9.1	17.4	0	17	0	4.7	0.8	1.1	0
Peghera T.	-4.2	0.1	3.6	7.3	14.4	0	15	0	1.4	0.8	1.1	0
Piazza Brembana	-5.2	-1.9	1.9	5.8	14.3	0	21	0	1.2	0.2	0.4	0
Polaveno, San Giovanni	-2.3	1.5	5.4	9.3	16.6	0	7	0	1.6	0.4	0.6	0
Poscante Zogno	-5.3	-2.1	2.4	7.3	15.8	0	27	0	5.6	0.5	0.9	0
Prezezzo	-2.8	1.2	4.9	8.7	18.7	0	13	0	3.0	0.3	0.9	0
Romano di L.	-3.2	0.5	3.9	7.3	15.5	0	13	0	4.0	0.4	0.8	0
San Giovanni Bianco	-4.5	-1.3	3.2	7.6	17.6	0	23	0	3.0	0.4	0.6	0
San Giovanni Bianco - Cornalita	-3.7	0.3	4.5	8.6	16.3	0	14	0	1.0	0.6	0.6	0
San Pellegrino Terme	-2.6	0.0	3.7	7.5	15.9	0	18	0	0.9	0.3	0.6	0
Sarnico	-3.2	1.6	5.4	9.2	18.8	0	8	0	0.3	0.3	0.3	0
Seriate	-2.9	2.1	6.0	9.9	19.5	0	5	0	2.1	0.3	0.6	0
Stezzano	-5.5	0.9	4.8	8.7	18.7	0	12	0	0.7	0.7	0.7	0
Treviglio	-4.8	0.4	3.9	7.5	18.8	0	14	0	4.6	0.5	1.1	0

4.2. Provincia di Brescia

Stazione	Tmin estrema (°C)	Tmin media (°C)	Tmedia (°C)	Tmax media (°C)	Tmax estrema (°C)	N° gg Tmax >36°C	N° gg Tmin <0°C	N° gg Sbalzo >10°C	Pioggia mese (mm)	Massimo pioggia 24h (mm)	Massimo pioggia 72h (mm)	N° gg pioggia >80 mm/72h
Bagnolo Mella	-3.0	1.2	4.4	7.7	15.1	0	9	0	1.2	0.3	0.6	0
Bagolino 755m	-1.9	1.7	5.2	8.7	14.7	0	6	0	0.3	0.3	0.3	0
Bione 600m	-1.8	2.4	5.8	9.2	17.3	0	6	0	0.3	0.3	0.3	0
Brandico	-4.3	0.1	3.7	7.3	16.2	0	16	0	0.0	0.0	0.0	0
Brescia - ITAS pastori	-4.4	-0.4	4.8	10.0	17.3	0	18	1	0.2	0.2	0.2	0
Brescia - via Ziziola	-4.6	-0.5	3.4	7.3	13.2	0	17	0	1.0	0.2	0.2	0
Brescia Chiesanuova	-3.6	0.5	4.6	8.7	18.2	0	12	0	0.0	0.0	0.0	0
Brescia Fornaci	-2.9	0.6	4.5	8.4	16.8	0	12	0	3.0	0.6	0.8	0
BS Mompiano	-3.1	1.0	4.9	8.9	17.1	0	14	0	2.0	0.4	0.6	0
Burago di M.	-1.2	2.4	6.1	9.8	17.7	0	4	0	1.2	0.2	0.4	0

Capo di ponte	-6.0	-2.4	4.2	10.7	17.3	0	25	1	3.6	3.2	3.2	0
Castel Mella	-3.3	0.1	3.8	7.6	16.2	0	13	0	3.6	0.3	0.6	0
Castenedolo	-3.1	0.5	4.0	7.6	15.8	0	14	0	3.9	0.3	0.9	0
Cedegolo	-2.1	1.3	4.8	8.5	15.9	0	9	0	0.0	0.0	0.6	0
Corzano - Bargnano	-5.4	-0.6	3.6	7.7	15.3	0	20	0	0.0	0.0	0.0	0
Costa di Cazzago San Martino	-5.3	0.3	4.4	8.5	18.4	0	14	0	4.4	0.5	0.9	0
Darfo - via de Amicis	-3.9	-0.1	5.1	10.3	18.3	0	15	1	3.8	3.8	3.8	0
Edolo	-7.4	-3.9	-0.9	2.1	9.6	0	28	0	0.0	0.0	0.0	0
Edolo 660m	-3.7	0.2	5.1	10.1	16.6	0	13	0	0.0	0.0	0.0	0
Esine	-2.5	1.0	3.6	6.5	17.2	0	10	0	0.0	0.0	0.0	0
Gambara	-3.4	0.3	4.0	7.7	15.1	0	12	1	1.8	0.8	1.0	0
Gavardo	-2.3	0.4	5.0	9.6	16.5	0	17	0	0.3	0.3	0.3	0
Leno	-3.1	0.5	3.7	6.9	14.3	0	14	0	1.2	0.3	0.3	0
Nave	-4.5	-1.4	3.9	9.2	16.2	0	26	0	4.4	0.5	0.9	0
Noffo 792m	-1.6	2.7	6.3	10.0	15.1	0	6	0	1.1	0.8	0.8	0
Paderno Fr.	-5.0	0.1	4.6	9.1	19.2	0	16	0	2.6	0.4	0.6	0
Piancogno 650m	-1.1	3.1	6.3	9.5	16.8	0	3	0	0.0	0.0	0.0	0
Pieve di Lumezzane	-2.1	1.6	5.4	9.3	17.1	0	9	0	1.5	0.3	0.6	0
Piubega	-3.5	0.0	3.7	7.3	14.7	0	21	0	5.4	0.5	1.1	0
Pozzolengo	-5.7	-1.6	3.0	7.6	15.1	0	26	0	3.6	0.3	0.6	0
Prevalle	-4.2	0.1	4.7	9.3	16.8	0	15	0	1.8	0.2	0.6	0
Sellero	-2.6	1.1	5.9	11.0	17.1	0	12	0	0.0	0.0	0.8	0
Vallio Terme	-3.8	-1.1	3.2	7.7	15.3	0	22	0	3.2	0.5	0.6	0
Vestone	-5.6	-2.2	3.5	8.8	14.6	0	24	0	3.9	0.3	0.6	0
Villanuova sul Clisi	-2.6	-0.1	3.4	7.5	16.8	0	17	0	2.9	0.5	0.9	0

4.3. Provincia di Como

Stazione	Tmin estrema (°C)	Tmin media (°C)	Tmedia (°C)	Tmax media (°C)	Tmax estrema (°C)	N° gg Tmax >36°C	N° gg Tmin <0°C	N° gg Sbalzo >10°C	Pioggia mese (mm)	Massimo pioggia 24h (mm)	Massimo pioggia 72h (mm)	N° gg pioggia >80 mm/72h
Albese	-3.3	1.0	5.9	10.9	18.0	0	11	0	2.6	0.8	1.1	0
Albiolo	-2.4	2.0	6.2	10.3	17.8	0	9	0	2.1	1.5	2.1	0
Alzate B.za C. Sp.	-3.8	0.2	4.6	9.0	16.9	0	16	0	6.2	1.0	1.3	0
Anzano del Parco	-2.8	0.7	5.2	9.6	17.2	0	14	0	3.4	0.8	1.1	0
Beregazzo con Figliaro	-2.1	2.1	5.9	9.8	17.1	0	5	0	1.6	1.3	1.6	0
Bulgarograsso	-5.8	-2.0	4.0	9.9	18.7	0	26	0	6.2	0.8	1.4	0
Cadorago	-3.3	0.3	4.9	9.5	18.0	0	16	0	5.2	0.8	1.6	0
Cantù	-5.4	-1.4	4.2	10.1	18.4	0	24	0	5.4	1.0	1.6	0
Capiago Intimiano	-4.0	1.8	6.0	10.3	18.6	0	9	0	4.2	1.3	1.9	0
Carimate Vedroni	-5.8	-1.9	3.7	9.4	19.1	0	26	0	1.6	0.5	1.0	0
Caslino al Piano	-3.2	0.5	5.2	9.8	18.3	0	14	0	3.9	0.3	0.9	0
Casnate con B.	-2.9	0.0	4.9	9.7	18.4	0	18	0	3.5	0.8	1.1	0
Cirimido	-3.7	0.8	5.2	9.6	19.0	0	14	0	2.9	0.5	0.8	0
Como - Villa Gallia	-1.2	2.6	6.0	9.2	13.9	0	5	0	9.6	9.4	9.4	0
Como Breccia	-2.8	2.0	6.1	10.1	17.5	0	8	0	1.4	0.8	0.8	0
Como Camerlata	-2.6	1.0	5.9	10.7	18.8	0	14	0	2.6	0.5	0.8	0
Como Depuratore	-0.4	2.9	6.0	9.5	18.4	0	3	0	1.4	0.5	0.8	0
Como Garibaldina	-1.2	3.9	6.7	9.5	16.6	0	3	0	0.8	0.5	0.8	0
Como Lago	-0.8	3.2	6.4	9.6	17.9	0	3	0	2.3	0.5	0.8	0
Como Rebbio	-4.3	-0.7	4.7	10.1	18.2	0	23	0	4.1	0.8	1.1	0
Como Sagnino	-0.9	2.6	6.0	9.4	16.7	0	3	0	1.1	0.8	0.8	0
Como Trecallo	-2.5	1.0	5.8	10.6	19.3	0	12	0	4.3	1.0	1.3	0
Dongo	-0.2	3.1	6.6	10.2	18.2	0	2	0	0.3	0.3	0.3	0
Erba	-4.1	0.0	4.7	9.3	18.1	0	15	1	0.2	0.2	0.2	0
Fenegrò	-3.6	0.4	5.6	11.0	18.7	0	16	0	2.9	1.0	1.5	0
Gera Lario	-1.8	1.9	6.1	10.3	18.8	0	9	0	0.6	0.3	0.6	0
Inverigo	-3.7	-0.6	4.5	9.6	17.5	0	19	0	5.0	0.8	1.4	0
Lecco , San Giovanni	-0.1	3.2	6.7	10.1	19.0	0	1	0	0.9	0.3	0.6	0
Lipomo	-1.7	2.6	6.0	9.5	17.1	0	4	0	2.2	1.0	1.3	0
Lomazzo	-3.9	0.2	5.0	9.8	18.3	0	16	0	2.0	0.5	0.8	0
Mariano Comense	-6.6	-2.1	3.3	8.9	18.7	0	27	0	6.7	0.5	1.1	0

depuratore													
Merone depuratore	-5.8	-1.9	3.8	9.7	18.8	0	27	0	6.0	1.0	1.6	0	
Olgiate Comasco	-5.1	-1.5	4.4	10.2	18.1	0	24	1	6.6	1.3	1.9	0	
Orsenigo	-3.7	1.6	5.8	10.0	18.5	0	9	0	1.8	0.4	0.6	0	
Porlezza	-1.7	0.8	5.1	9.4	18.6	0	13	0	3.5	0.5	1.1	0	
Rovenna di Cernobbio	-1.4	3.2	6.7	10.5	18.6	0	3	0	0.8	0.8	0.8	0	
Valbrona	-2.7	1.2	5.2	9.2	15.9	0	13	0	0.6	0.6	0.6	0	
Vertemate con Minoprio	-5.6	-1.4	4.2	9.8	18.8	0	22	1	0.0	0.0	0.0	0	
Verzago	-4.3	-0.7	4.7	10.2	17.3	0	21	0	1.1	0.5	0.8	0	
Villa Guardia	-3.8	0.3	5.2	10.1	17.4	0	15	0	1.7	0.8	1.1	0	

4.4. Province di Cremona e Lodi

Stazione	Tmin estrema (°C)	Tmin media (°C)	Tmedia (°C)	Tmax media (°C)	Tmax estrema (°C)	N° gg Tmax >36°C	N° gg Tmin <0°C	N° gg Sbalzo >10°C	Pioggia mese (mm)	Massimo pioggia 24h (mm)	Massimo pioggia 72h (mm)	N° gg pioggia >80 mm/72h
Casalmaggiore	-3.1	0.5	3.6	6.7	15.1	0	13	0	8.7	2.0	3.1	0
Castelleone C.na Gallotta	-3.5	0.4	3.4	6.5	14.2	0	15	0	6.1	0.8	1.6	0
Credera Rubb.	-4.2	-0.1	3.2	6.5	14.7	0	22	0	7.3	1.5	2.5	0
Crema	-2.3	0.4	3.8	7.2	16.3	0	16	0	4.3	1.3	1.9	0
Crema - via XI febbraio	-2.0	1.0	4.3	7.5	16.2	0	8	0	0.2	0.2	0.2	0
Cremona	-2.8	0.6	3.8	7.1	15.4	0	14	0	5.2	0.5	1.3	0
Cremona - Via Fatebenefratelli	-1.6	1.4	4.1	6.8	13.6	0	6	0	0.2	0.2	0.2	0
Cremona - Cremosano	-4.0	-0.1	3.2	6.5	15.7	0	17	0	6.0	0.8	1.6	0
Fr. di Barbariga	-3.5	0.4	3.8	7.2	14.7	0	14	0	3.6	0.3	0.6	0
Offanengo	-2.7	0.3	3.4	6.4	15.7	0	13	0	4.1	0.8	1.4	0
Olmeneta	-4.2	-0.1	3.3	6.8	15.2	0	21	0	2.5	0.5	1.3	0
Persico Dosimo	-5.7	-0.4	3.3	7.1	14.9	0	18	0	0.6	0.2	0.4	0
Pessina C.	-4.1	0.2	3.5	6.9	14.4	0	20	0	4.0	0.8	1.4	0
Piadena	-4.2	0.0	3.4	6.7	13.6	0	19	0	6.9	1.0	1.8	0
Pieve S. Giacomo	-6.6	-0.7	3.5	7.7	15.0	0	18	0	0.2	0.2	0.2	0
Rivolta d' Adda	-4.7	-0.6	3.5	7.6	18.3	0	20	0	0.0	0.0	0.0	0

S.Gervasio	-3.3	0.1	3.5	6.8	14.7	0	20	0	5.0	0.8	1.1	0
S.Giov. in Croce	-4.3	0.4	3.5	6.8	14.7	0	14	0	7.6	1.8	2.6	0
Soncino	-3.2	0.0	3.1	6.2	13.3	0	20	0	4.9	0.5	1.1	0
Capergnanica	-2.9	-0.1	3.1	6.2	14.5	0	18	0	5.5	1.0	1.6	0
Casalpusterleno	-2.0	0.9	4.0	7.1	14.7	0	12	0	3.4	0.8	1.2	0
Cavenago d` Adda	-5.0	-0.6	3.3	7.2	14.6	0	18	0	0.2	0.2	0.2	0
Codogno	-3.0	0.5	3.9	7.3	15.7	0	14	0	6.0	1.3	2.1	0
Lodi	-2.2	1.0	3.9	6.9	15.4	0	12	0	7.7	2.1	3.6	0
S.Angelo Lodigiano	-3.2	0.3	3.7	7.1	16.2	0	15	0	1.0	0.6	0.6	0

4.5. Provincia di Lecco

Stazione	Tmin estrema (°C)	Tmin media (°C)	Tmedia (°C)	Tmax media (°C)	Tmax estrema (°C)	N° gg Tmax >36°C	N° gg Tmin <0°C	N° gg Sbalzo >10°C	Pioggia mese (mm)	Massimo pioggia 24h (mm)	Massimo pioggia 72h (mm)	N° gg pioggia >80 mm/72h
Barzago	-2.5	0.5	5.4	10.2	18.7	0	15	0	1.4	0.5	0.6	0
Barzio	-2.8	0.8	4.7	8.9	15.7	0	11	0	0.8	0.5	0.8	0
Bevera di Sirtori	-2.9	1.9	5.2	8.7	17.4	0	8	0	2.1	0.3	0.6	0
Bonzeno Bellano	-0.7	2.3	4.8	7.6	16.8	0	5	0	0.0	0.0	0.0	0
Calco	-2.5	0.7	5.3	10.1	18.5	0	12	0	2.8	0.4	0.6	0
Calolziocorte	-0.3	3.5	6.5	9.5	16.2	0	2	0	1.1	0.8	0.8	0
Casatenovo - suolo	-2.7	2.4	5.3	8.2	16.9	0	8	0	0.0	0.0	0.0	0
Cernusco Lombardone	-2.6	0.9	4.9	8.8	18.2	0	11	0	2.1	0.3	0.6	0
Colico	-3.2	0.9	5.1	9.3	17.6	0	10	0	0.0	0.0	0.0	0
Cortenuova di Monticello B.za	-5.9	-2.3	3.7	9.6	17.8	0	28	0	6.8	0.5	1.1	0
Dervio Lago	1.1	4.6	7.2	9.9	17.9	0	0	0	0.0	0.0	0.0	0
Galbiate	-0.6	3.4	6.6	9.8	17.8	0	3	0	1.7	0.8	1.1	0
Garlate	-1.1	1.6	5.5	9.4	18.4	0	8	0	2.9	0.5	0.8	0
Lecco - Via Sora	0.0	2.4	6.0	9.5	15.0	0	1	0	0.6	0.4	0.4	0
Lecco Rancio	-0.3	3.8	6.9	10.2	18.1	0	2	0	0.6	0.3	0.3	0
Maggio 790m	-2.5	1.3	4.1	6.9	13.0	0	10	0	1.6	1.0	1.3	0
Mandello d. Lario	0.7	3.4	7.0	10.6	19.1	0	0	0	1.2	0.3	0.6	0
Nibionno	-3.7	0.4	4.8	9.2	17.6	0	12	0	0.2	0.2	0.2	0

Oliveto Lario	1.1	3.8	6.6	9.4	17.7	0	0	0	0.6	0.3	0.6	0
Osnago	-4.8	0.7	4.9	9.2	18.8	0	12	0	2.7	0.5	0.8	0
Perego loc. Galbusera Nera	-2.7	3.5	6.7	10.1	19.2	0	3	0	2.4	0.3	0.9	0
Perledo	0.4	3.7	6.9	10.3	17.4	0	0	0	0.3	0.3	0.3	0
Rovagnate fraz. Albareda	-2.7	1.2	5.4	9.6	17.8	0	9	0	3.5	0.5	0.9	0
Valmadrera	-0.8	2.1	6.1	10.1	15.4	0	3	0	2.8	0.8	1.0	0

4.6. Provincia di Mantova

Stazione	Tmin estrema (°C)	Tmin media (°C)	Tmedia (°C)	Tmax media (°C)	Tmax estrema (°C)	N° gg Tmax >36°C	N° gg Tmin <0°C	N° gg Sbalzo >10°C	Pioggia mese (mm)	Massimo pioggia 24h (mm)	Massimo pioggia 72h (mm)	N° gg pioggia >80 mm/72h
Asola	-3.2	0.2	3.7	7.1	14.8	0	20	0	5.3	0.5	0.9	0
Bigarello	-5.9	-0.7	3.3	7.4	13.4	0	18	0	1.6	0.6	1.0	0
Borgofr.co s/Po	-3.7	0.6	3.5	6.4	12.5	0	13	0	5.6	1.0	1.8	0
Canicossa di M.	-4.5	0.4	3.6	6.9	13.5	0	16	0	5.8	1.0	1.8	0
Castel Goffredo	-4.2	0.0	3.6	7.2	15.2	0	22	0	2.1	0.4	0.6	0
Curtatone Lev.	-3.1	0.7	3.8	6.9	13.3	0	13	0	1.8	0.3	0.6	0
Goito , Cerlongo	-4.8	0.4	3.8	7.2	12.7	0	13	0	0.0	0.0	0.0	0
Gonzaga - Palidano di Gonzaga	-4.8	0.1	4.5	8.7	13.6	0	16	0	1.2	1.2	1.2	0
Mantova	-3.5	0.8	3.8	6.9	13.4	0	14	0	6.3	0.5	1.3	0
Mantova - Lunetta 2	-3.6	0.4	4.2	8.0	14.2	0	14	0	0.2	0.2	0.2	0
Mantova - Tridolino	-2.2	1.4	3.9	6.3	11.5	0	7	0	4.0	1.0	1.4	0
Marmirolo - Bosco Fontana	-2.0	1.1	3.9	6.6	12.5	0	9	0	0.2	0.2	0.2	0
Monzambano	-5.2	-1.5	3.1	7.8	13.0	0	24	0	1.8	0.2	0.6	0
Ostiglia	-3.8	-0.1	3.6	7.4	12.6	0	15	0	4.2	0.8	1.4	0
P.to Mantovano	-2.9	0.7	3.9	7.1	13.4	0	14	0	2.7	0.3	0.9	0
Poggio Rusco	-4.7	-0.1	3.1	6.2	11.6	0	19	0	6.2	1.8	2.6	0
Ponti sul Mincio	-4.7	-0.2	4.6	9.4	17.6	0	12	0	0.0	0.0	0.0	0
Rebecca di G.	-3.7	1.0	4.4	7.8	12.7	0	9	0	1.8	0.3	0.3	0
Rivalta	-4.0	0.2	3.5	6.7	13.2	0	20	0	3.0	0.4	0.6	0
Rodigo , Rivalta sul	-4.1	0.4	3.6	6.9	13.5	0	19	0	3.2	0.4	0.6	0

Mincio (MN)													
S.Benedetto Po	-3.4	1.1	3.9	6.7	11.5	0	11	0	4.4	0.6	1.2	0	
S.Lorenzo Goito	-4.2	-0.1	3.5	7.1	14.4	0	22	0	2.0	0.5	0.5	0	
Viadana	-2.2	1.0	4.1	7.3	15.3	0	11	0	6.4	1.5	2.6	0	
Villimpenta	-4.5	-0.4	3.5	7.5	12.4	0	15	0	2.2	0.2	0.6	0	
Virgilio - Mantova Cerese	-3.8	0.4	3.8	7.1	12.6	0	17	0	1.0	0.4	0.6	0	
Volta Mantovana	-4.1	-0.4	4.3	8.9	17.5	0	16	0	2.2	0.4	1.0	0	

4.7. Provincia di Milano

Stazione	Tmin estrema (°C)	Tmin media (°C)	Tmedi a (°C)	Tmax media (°C)	Tmax estrema (°C)	N° gg Tmax >36°C	N° gg Tmin <0°C	N° gg Sbalzo >10°C	Pioggia mese (mm)	Massimo pioggia 24h (mm)	Massimo pioggia 72h (mm)	N° gg pioggia >80 mm/72h
Arconate	-6.8	-1.8	3.3	8.5	18.6	0	23	1	0.6	0.4	0.4	0
Baranzate	-2.7	1.4	4.9	8.4	12.7	0	6	0	4.3	1.7	2.3	0
Battuello di Corbetta	-4.9	-0.5	3.4	7.4	18.9	0	23	0	9.0	3.6	5.1	0
Bicocca	-1.5	3.2	6.4	9.5	19.7	0	1	0	3.0	1.0	1.4	0
Buccinasco C.na Robbio	-3.9	0.3	4.2	8.2	18.2	0	7	0	6.1	3.6	4.4	0
Bussero	-4.1	-0.4	4.0	8.3	18.8	0	19	0	4.6	0.5	1.1	0
Canegrate	-4.9	0.8	4.7	8.6	18.8	0	11	0	6.0	3.3	3.9	0
Castano Primo	-5.8	-1.1	3.8	8.7	18.4	0	24	0	10.4	4.2	6.4	0
Castellanza	-5.1	1.3	5.1	9.0	19.1	0	12	0	6.2	2.5	3.3	0
Cinisello Balsamo - Parco Nord	-5.0	-0.3	4.4	9.2	20.1	0	17	1	0.2	0.2	0.2	0
Cislino C.na Molinetto	-4.9	-0.7	3.3	7.4	15.6	0	14	0	2.1	0.3	0.9	0
Corbetta	-4.0	0.3	4.1	8.0	18.9	0	16	0	4.5	1.0	2.1	0
Corsico	-4.6	0.1	3.4	6.9	18.2	0	13	0	5.8	4.4	5.4	0
Corsico Parco Sud	-4.1	0.2	3.6	6.9	18.4	0	16	0	6.7	3.3	4.1	0
Gaggiano	-4.7	0.0	2.9	6.0	16.9	0	17	0	10.2	3.8	4.6	0
Inveruno	-5.0	-0.8	3.6	8.0	18.5	0	24	0	10.2	4.3	5.1	0
Lacchiarella	-3.6	0.2	3.2	6.3	16.1	0	15	0	0.0	0.0	0.0	0
Legnano centro	-3.4	1.9	5.5	9.2	18.9	0	5	0	3.5	2.3	2.9	0

Legnano Protezione Civile	-4.3	1.4	5.3	9.3	19.1	0	6	0	3.2	2.3	2.6	0
Locate T.	-4.1	-0.7	2.9	6.4	16.6	0	22	0	4.5	2.5	3.0	0
Marcallo con Casone	-4.9	-0.9	3.5	7.8	18.2	0	23	0	10.6	4.3	5.8	0
Melzo	-3.6	0.7	4.4	8.0	19.7	0	12	0	2.5	0.5	1.0	0
Milano - Lambrate	-3.7	0.8	5.1	9.3	20.0	0	12	0	0.2	0.2	0.2	0
Milano - P.zza Zavattari	-3.4	1.2	4.6	8.0	19.1	0	9	0	0.0	0.0	0.0	0
Milano - v.Brera	-2.3	3.7	6.4	9.0	19.8	0	3	0	3.4	2.4	3.0	0
Milano - via Juvara	-1.1	3.5	6.6	9.6	20.6	0	2	0	2.2	2.0	2.2	0
Milano - viale Marche	-2.6	2.9	6.1	9.2	20.7	0	4	0	0.0	0.0	0.0	0
Milano (Milano-Lorenteggio/Primaticcio)	-3.1	1.1	4.3	7.5	12.5	0	9	0	6.8	3.8	4.9	0
Milano , Cimiano	-2.3	2.1	5.7	9.4	19.8	0	9	0	4.8	1.3	1.9	0
Milano Arbe	-2.3	2.8	5.9	9.1	19.6	0	3	0	1.9	1.3	1.6	0
Milano Lambrate	-1.6	1.9	5.2	8.5	19.9	0	9	0	3.6	1.5	2.1	0
Milano Lorenteggio	-3.2	1.8	4.8	7.9	19.0	0	10	0	7.2	4.2	4.8	0
Milano Porta Genova	-2.3	2.2	5.2	8.3	19.4	0	9	0	4.1	2.3	2.9	0
Milano San Leonardo	-3.8	0.4	4.5	8.6	20.6	0	15	0	5.0	2.0	2.4	0
Motta Visconti	-3.3	0.3	3.6	7.0	16.8	0	15	0	0.8	0.4	0.4	0
Nerviano	-4.6	0.5	4.4	8.3	19.2	0	12	0	7.2	3.6	4.2	0
Nosate	-4.9	-0.9	3.8	8.3	14.4	0	23	0	10.6	4.1	4.9	0
Ossona	-4.3	0.0	3.8	7.6	18.1	0	19	0	12.9	5.3	7.4	0
Paderno Dugnano	-2.7	1.9	5.7	9.4	19.2	0	6	0	2.0	1.2	1.6	0
Peschiera Borromeo , Bellaria (Mi)	-2.4	1.1	4.3	7.6	19.7	0	10	0	7.3	2.5	3.5	0
Pessano c/B.	-3.2	0.7	4.7	8.6	19.8	0	13	0	5.5	0.8	1.6	0
Pieve Emanuele	-3.4	-0.3	3.1	6.4	16.1	0	20	0	6.0	2.5	3.3	0
Rescaldina	-5.7	-0.3	4.6	9.4	19.3	0	20	0	2.7	1.8	2.1	0
Robecco sul Naviglio	-4.8	-0.1	3.7	7.6	17.8	0	18	0	12.1	5.1	7.1	0
Rov. Segrate	-4.0	-0.2	4.0	8.1	19.7	0	20	0	4.2	1.0	1.6	0
Roveda di Sedriano	-3.2	0.5	4.5	8.7	20.6	0	11	0	8.9	4.6	5.6	0
S.Colombano al Lambro	-2.1	1.3	4.3	7.3	14.0	0	7	0	3.8	3.4	3.4	0
San Donato Milanese	-2.4	1.1	4.2	7.4	18.1	0	12	0	9.6	4.8	4.8	0
Sedriano	-3.8	0.2	3.7	7.3	14.3	0	14	0	5.2	3.0	4.0	0
Sesto San Giovanni , Parco Nord	-2.8	1.4	5.3	9.1	19.7	0	9	0	3.3	1.0	1.6	0

Settimo Milanese	-3.7	1.1	4.6	8.2	20.1	0	11	1	9.2	4.3	5.3	0
Vimodrone	-3.3	0.4	4.4	8.4	19.9	0	15	0	3.4	1.0	1.6	0

4.8. Provincia di Monza e della Brianza

Stazione	Tmin estrema (°C)	Tmin media (°C)	Tmedia (°C)	Tmax media (°C)	Tmax estrema (°C)	N° gg Tmax >36°C	N° gg Tmin <0°C	N° gg Sbalzo >10°C	Pioggia mese (mm)	Massimo pioggia 24h (mm)	Massimo pioggia 72h (mm)	N° gg pioggia >80 mm/72h
Agrate Brianza	-2.7	1.1	4.5	7.9	18.2	0	9	0	0.6	0.4	0.6	0
Arosio	-3.6	-0.1	4.8	9.7	18.8	0	18	0	5.5	0.5	1.1	0
Bovisio Masciago	-4.1	1.2	5.3	9.5	19.5	0	9	0	3.0	0.8	1.4	0
Carate Brianza	-4.5	0.6	5.3	10.1	19.9	0	12	1	2.4	0.8	1.2	0
Carimate Depuratore	-5.1	-1.5	3.7	9.1	19.6	0	21	0	4.4	0.5	0.9	0
Ceriano Laghetto	-6.6	-1.3	3.9	9.2	19.1	0	23	0	1.4	0.8	1.1	0
Cesate	-4.7	0.6	4.8	9.0	19.0	0	12	0	3.6	1.8	2.1	0
Cogliate	-4.9	0.4	4.9	9.4	19.1	0	16	0	5.3	0.8	1.1	0
Lazzate	-4.8	1.1	5.2	9.4	18.9	0	10	0	4.6	0.5	1.1	0
Lentate sul Seveso (Copreno)	-3.8	0.7	4.7	8.9	14.4	0	15	0	3.0	0.6	1.0	0
Lesmo	-6.6	-0.9	4.3	9.5	18.9	0	23	0	4.2	0.3	0.9	0
Lissone	-3.9	1.2	5.3	9.3	19.2	0	6	0	2.8	0.6	1.2	0
Meda	-4.5	0.0	4.7	9.5	18.8	0	18	0	3.2	0.4	0.8	0
Monza	-3.2	1.4	5.2	8.9	19.1	0	8	0	3.2	0.4	0.8	0
Nova Milanese	-2.8	1.5	5.3	9.3	19.8	0	7	0	2.2	1.0	1.6	0
Paina di Giussano	-4.2	0.8	5.1	9.4	19.1	0	12	0	5.4	0.8	1.3	0
Seregno	-3.2	1.6	5.5	9.4	18.5	0	7	0	3.4	0.8	1.0	0
Trezzano Rosa	-2.5	1.7	5.2	8.8	19.3	0	10	0	2.9	0.5	0.9	0
Villasanta	-3.7	0.4	4.8	9.1	18.9	0	15	0	3.0	0.4	0.8	0

4.9. Provincia di Pavia

Stazione	Tmin estrema (°C)	Tmin media (°C)	Tmedia (°C)	Tmax media (°C)	Tmax estrema (°C)	N° gg Tmax >36°C	N° gg Tmin <0°C	N° gg Sbalzo >10°C	Pioggia mese (mm)	Massimo pioggia 24h (mm)	Massimo pioggia 72h (mm)	N° gg pioggia >80 mm/72h
Abbiategrosso	-4.4	-0.3	3.3	6.9	17.2	0	22	0	12.6	5.3	7.6	0
Broni	-4.2	0.1	3.6	7.0	16.1	0	15	0	8.6	4.1	5.1	0
Canneto Pavese	-2.9	2.0	4.6	7.2	15.7	0	6	0	11.3	5.3	6.1	0
Casarile	-3.2	0.4	3.6	6.9	16.2	0	17	0	4.9	2.3	3.1	0
Castelletto di Branduzzo	-3.7	0.0	3.6	7.2	16.3	0	16	0	9.8	3.6	5.4	0
Castello d` Agogna	-5.2	-1.0	3.0	7.2	16.2	0	21	0	1.2	1.0	1.0	0
Cornale	-3.2	0.2	3.0	5.8	15.3	0	11	0	10.4	4.0	7.6	0
Corteolona	-3.3	0.4	3.5	6.6	14.5	0	13	0	8.7	2.8	4.1	0
Gualdrasco di Bornasco	-3.4	0.0	3.1	6.2	15.3	0	20	0	7.7	2.3	3.4	0
Landriano	-3.9	-0.3	3.3	6.8	16.0	0	18	0	3.0	1.0	1.0	0
Maghero	-3.6	0.5	3.6	6.6	16.8	0	13	0	4.0	2.0	2.8	0
Mezzana Bigli	-2.6	0.2	3.6	7.0	15.8	0	19	0	18.3	7.4	13.3	0
Montecalvo V.	-3.7	0.9	4.2	7.4	16.8	0	12	0	13.2	9.9	10.9	0
Ottobiano	-4.6	-0.1	3.5	7.1	15.6	0	18	0	12.8	4.1	7.9	0
Pavia	-2.9	0.2	3.2	6.3	15.4	0	17	0	4.2	2.0	2.8	0
Pavia - v.Folperti	-1.3	1.1	3.7	6.2	15.4	0	8	0	5.8	2.4	4.0	0
Rasei Codevilla	-3.2	1.1	4.7	8.3	17.8	0	11	0	11.7	7.9	8.5	0
Redavalle	-4.1	-0.3	4.1	8.5	17.6	0	16	0	12.2	7.1	8.4	0
Scaldasole	-3.4	0.0	3.3	6.6	15.8	0	16	0	7.6	2.3	5.6	0
Spessa Po	-3.6	-0.1	3.4	6.7	15.1	0	18	0	10.3	4.1	5.6	0
Stefanago	-2.8	3.2	6.2	9.1	15.9	0	6	0	11.7	9.1	9.4	0
Tromello	-4.3	-0.6	3.3	7.2	15.9	0	17	0	12.9	3.6	6.4	0
Varzi - loc .Nivione	-3.4	1.5	5.8	10.0	18.0	0	9	0	0.2	0.2	0.2	0
Vidigulfo	-3.7	-0.2	2.8	5.9	15.0	0	22	0	7.9	2.5	3.3	0
Vigevano	-2.6	0.9	4.3	7.9	17.5	0	10	0	8.5	2.8	4.9	0
Voghera	-3.1	0.6	4.1	7.6	16.6	0	13	0	7.7	6.6	7.1	0
Zeccone	-2.6	0.5	3.6	6.6	15.8	0	14	0	5.0	2.2	3.0	0

4.10. Provincia di Sondrio

Stazione	Tmin estrema (°C)	Tmin media (°C)	Tmedia (°C)	Tmax media (°C)	Tmax estrema (°C)	N° gg Tmax >36°C	N° gg Tmin <0°C	N° gg Sbalzo >10°C	Pioggia mese (mm)	Massimo pioggia 24h (mm)	Massimo pioggia 72h (mm)	N° gg pioggia >80 mm/72h
Ardenno	-4.6	-1.1	3.7	8.5	15.1	0	21	0	0.0	0.0	0.0	0
Caiolo	-9.3	-5.3	-1.8	1.7	10.1	0	28	0	2.8	2.8	2.8	0
Castionetto di Chiuro	-0.7	3.6	7.5	11.3	17.2	0	1	0	0.0	0.0	0.0	0
Chiavenna	-1.1	2.9	6.1	9.9	18.0	0	3	0	0.3	0.3	0.3	0
Civo 710m	-1.2	3.1	6.5	9.9	18.4	0	3	0	0.0	0.0	0.0	0
Montagna in Valtellina	-3.4	0.5	4.5	9.8	15.9	0	12	0	0.0	0.0	0.0	0
Piateda	-4.7	-1.4	2.4	6.8	14.8	0	24	0	0.8	0.2	0.4	0
Samolaco - via Vignola	-6.7	-2.1	4.2	10.6	21.6	0	24	3	1.8	1.8	1.8	0
Sondrio	-5.6	-2.3	3.2	8.6	16.0	0	26	0	2.1	0.3	0.6	0
Sondrio - fond. Fojanini	-5.7	-2.2	4.4	11.0	17.0	0	25	1	2.4	2.4	2.4	0
Talamona	-4.4	-0.7	3.4	7.5	14.2	0	19	0	0.0	0.0	0.0	0
Tirano	-3.3	0.4	6.1	11.8	18.8	0	12	0	0.0	0.0	0.0	0
Villa di Chiavenna	-4.1	0.3	2.9	5.5	17.2	0	16	1	0.0	0.0	0.0	0
Villa di Tirano	-4.4	-1.1	4.9	10.9	18.4	0	20	0	0.3	0.3	0.3	0

4.11. Provincia di Varese

Stazione	Tmin estrema (°C)	Tmin media (°C)	Tmedia (°C)	Tmax media (°C)	Tmax estrema (°C)	N° gg Tmax >36°C	N° gg Tmin <0°C	N° gg Sbalzo >10°C	Pioggia mese (mm)	Massimo pioggia 24h (mm)	Massimo pioggia 72h (mm)	N° gg pioggia >80 mm/72h
Besnate	-5.9	-1.8	3.8	9.4	19.4	0	27	0	7.2	3.3	6.3	0
Busto Arsizio - via Magenta	-5.2	0.9	4.7	8.5	18.9	0	10	0	4.4	3.0	4.4	0
Cantello	-3.1	1.6	6.2	10.8	18.1	0	10	0	4.9	1.8	3.1	0
Casciago Morosolo	-2.0	3.0	6.8	10.7	18.0	0	4	0	4.7	2.5	4.1	0
Cimbro di Vergiate	-5.4	-1.2	4.2	9.6	18.8	0	24	0	8.7	5.3	8.1	0
Crosio della Valle	-4.0	-0.1	5.3	10.8	20.1	0	17	0	7.7	4.3	7.1	0
Cuasso al Monte	-1.3	2.7	6.6	10.7	17.9	0	4	0	3.0	2.4	3.0	0

Cugliate F. 469m	-4.0	-0.5	4.8	10.3	17.2	0	17	0	3.4	1.8	3.1	0
Gallarate Cajello	-5.0	-0.8	4.0	8.8	17.6	0	20	0	8.2	2.3	4.9	0
Induno Olona	-2.9	0.7	5.6	10.5	17.9	0	15	0	2.9	1.3	2.6	0
Jerago con Orago	-2.9	2.2	6.2	10.1	18.3	0	7	0	4.1	2.0	3.8	0
loc. San Salvatore	-4.1	-0.2	5.2	10.7	18.3	0	18	0	7.0	2.3	3.4	0
Lonate Pozzolo	-7.7	-2.1	3.0	8.0	18.3	0	22	1	10.2	4.2	8.8	0
Luvinate	-2.2	1.7	5.6	9.5	17.2	0	10	0	6.2	4.1	5.6	0
Mozzate	-4.8	-0.2	4.7	9.7	18.7	0	17	0	2.2	1.3	1.6	0
Nizzolina di Marnate	-6.8	-1.0	4.1	9.3	19.7	0	23	0	8.3	2.5	3.3	0
Rasa 565m	-1.3	2.5	6.3	10.2	16.3	0	8	0	3.9	2.0	3.3	0
Rovate Carnago	-4.0	0.1	4.9	9.7	18.4	0	15	0	3.7	1.8	3.1	0
S.Macario di Sam.	-6.7	-0.7	4.2	9.2	18.7	0	23	0	9.8	3.8	7.1	0
San Salvatore di Malnate	-4.1	-0.6	5.0	10.5	18.2	0	19	0	6.2	1.5	2.6	0
Sangiano	-4.6	-0.4	5.0	10.4	18.7	0	21	0	11.2	6.3	10.9	0
Saronno	-5.6	-0.4	4.1	8.5	18.6	0	18	0	2.2	2.0	2.2	0
Somma Lombardo	-6.2	-0.8	4.3	9.7	20.6	0	18	1	2.6	2.6	2.6	0
Somma Muraccio	-2.3	1.8	5.8	9.8	19.4	0	7	0	8.7	4.6	8.4	0
Tradate	-3.9	-0.1	4.9	10.0	18.5	0	17	0	1.0	1.0	1.0	0
Uboldo	-5.2	0.3	4.8	9.5	19.1	0	14	0	3.9	1.5	1.8	0
Valmorea	-3.4	-0.7	5.3	10.7	17.7	0	18	0	2.4	1.6	2.4	0
Varese - Vidoletti	-3.0	0.6	5.0	9.4	17.3	0	12	0	5.4	3.0	5.4	0
Varese Ospedale di Circolo	-2.1	3.3	6.9	10.4	17.4	0	3	0	2.9	1.3	2.9	0
Venegono Inferiore Prato Castello	-4.7	-0.9	4.4	9.7	17.9	0	22	0	6.2	2.0	2.6	0
Veniano	-3.0	1.6	5.7	9.7	18.7	0	9	0	1.7	0.8	1.1	0

Dati: ARPA Lombardia e altre reti Nazionali a norma OMM

Elaborazione: Radarmeteo s.r.l.